



ภาคผนวก

ลิขสิทธิ์มหาวิทยาลัยเชียงใหม่

Copyright© by Chiang Mai University
All rights reserved

ภาคผนวก ก

การแบ่งประเภทของกองทุนรวม

1. แบ่งตามประเภทของการขายคืนหน่วยลงทุน

1. กองทุนปิด (Closed-End fund) กองทุนรวมที่มีหน่วยลงทุนคงที่ไม่เพิ่มขึ้นและไม่ลดลง และเปิดให้มีการจองซื้อเพียงครั้งเดียวเมื่อจัดตั้งโครงการ มีกำหนดอายุโครงการแน่นอน และบริษัทจัดการไม่รับซื้อคืนหน่วยลงทุนก่อนครบกำหนดอายุโครงการ ผู้ถือหน่วยลงทุนไม่สามารถไถ่ถอนหน่วยลงทุนก่อนครบกำหนดอายุโครงการได้

2. กองทุนเปิด (Open-End fund) กองทุนรวมที่สามารถเพิ่มหรือลดหน่วยลงทุนได้ ไม่มีกำหนดอายุโครงการ และบริษัทจัดการรับซื้อคืนหน่วยลงทุนตามกำหนดเวลาที่ระบุไว้ในหนังสือชี้ชวน เช่น ทุกวัน ทุกสัปดาห์ ทุกสองสัปดาห์ ทุกเดือน ทุกไตรมาส หรือทุกหกเดือน กองทุนเปิดจึงเป็นที่นิยม มากกว่ากองทุนปิด เพราะมีสภาพคล่องมากกว่า

2. แบ่งตามนโยบายการลงทุน 10 แบบมาตรฐานของสำนักงาน ก.ล.ต.

1. กองทุนรวมตราสารแห่งทุน (Equity fund) กองทุนรวมที่มีนโยบายการลงทุนในหรือมีไว้ซึ่งตราสารทุน โดยเฉลี่ยในรอบปีบัญชีไม่น้อยกว่าร้อยละ 65 ของมูลค่าทรัพย์สินสุทธิของกองทุนรวม

2. กองทุนรวมตราสารแห่งหนี้ (General fixed income fund) กองทุนรวมที่มีนโยบายการลงทุนในหรือมีไว้เฉพาะเงินฝาก หรือหลักทรัพย์หรือทรัพย์สินอื่น

3. กองทุนรวมตราสารแห่งหนี้ระยะยาว (Long-term fixed income fund) กองทุนรวมที่มีนโยบายการลงทุนในหรือมีไว้เฉพาะเงินฝาก หรือหลักทรัพย์หรือทรัพย์สิน โดยกองทุนมีวัตถุประสงค์ที่จะดำรงพอร์ตโฟริโอ ดูเรชัน (portfolio duration) ในขณะที่ขณะหนึ่งของกองทุนรวม นั้นมากกว่าหนึ่งปีขึ้นไป

4. กองทุนรวมตราสารแห่งหนี้ระยะสั้น (Short-term fixed income fund) กองทุนรวมที่มีนโยบายการลงทุนในหรือมีไว้เฉพาะเงินฝาก หรือหลักทรัพย์หรือทรัพย์สินอื่น โดยกองทุนมีวัตถุประสงค์ที่จะดำรงพอร์ตโฟริโอ ดูเรชัน (portfolio duration) ในขณะใดขณะหนึ่งของกองทุนรวม นั้นไม่เกินหนึ่งปี

5. กองทุนรวมผสม (Balanced fund) กองทุนรวมที่มีนโยบายการลงทุนในหรือมีไว้ซึ่งหลักทรัพย์หรือทรัพย์สินอื่น หรือการหาผลตอบแทนโดยวิธีอื่นตามที่สำนักงาน ก.ล.ต.กำหนด หรือให้

ความเห็นชอบให้กองทุนประเภทดังกล่าวลงทุนได้ โดยมีวัตถุประสงค์ที่จะดำรงอัตราส่วนการลงทุนในหรือมีไว้ซึ่งตราสารทุนในขณะใดขณะหนึ่งไม่เกินร้อยละ 65 และไม่น้อยกว่าร้อยละ 35 ของมูลค่าทรัพย์สินสุทธิของกองทุนรวม

6.กองทุนรวมผสมแบบยืดหยุ่น (Flexible portfolio fund) กองทุนรวมที่มีนโยบายการลงทุนในหรือมีไว้ซึ่งหลักทรัพย์หรือทรัพย์สินอื่น หรือการหาผลตอบแทนโดยวิธีอื่นตามที่สำนักงาน ก.ล.ต.กำหนด หรือให้ความเห็นชอบให้กองทุนประเภทดังกล่าวลงทุนได้ กองทุนรวมผสมแบบยืดหยุ่น สามารถลงทุนในตราสารทุกประเภทเช่นเดียวกับกองทุนรวมผสม แต่ไม่มีข้อกำหนดเกี่ยวกับ ceiling และ floor ในการลงทุนในตราสารทุนแต่อย่างใด

7.กองทุนรวมหน่วยลงทุน (Fund of funds) กองทุนรวมที่มีนโยบายการลงทุนในหรือมีไว้ซึ่งหน่วยลงทุนและใบสำคัญแสดงสิทธิที่จะซื้อหน่วยลงทุนของกองทุนรวม โดยเฉลี่ยในรอบปีบัญชีไม่น้อยกว่าร้อยละ 65 ของมูลค่าทรัพย์สินสุทธิของกองทุนรวม

8.กองทุนรวมใบสำคัญแสดงสิทธิ (Warrant fund) กองทุนรวมที่มีนโยบายการลงทุนในหรือมีไว้ซึ่งใบสำคัญแสดงสิทธิที่จะซื้อหุ้น ใบสำคัญแสดงสิทธิที่จะซื้อหุ้นกู้ ใบสำคัญแสดงสิทธิที่จะซื้อหน่วยลงทุน และใบสำคัญแสดงสิทธิที่จะซื้อหุ้นเพิ่มทุน โดยเฉลี่ยในรอบปีบัญชีไม่น้อยกว่าร้อยละ 65 ของมูลค่าทรัพย์สินสุทธิของกองทุนรวม

9.กองทุนรวมกลุ่มธุรกิจ (Sector fund) กองทุนรวมที่มีนโยบายการลงทุนในหรือมีไว้ซึ่งตราสารทุนของบริษัทที่มีธุรกิจหลักประเภทเดียวกันตามที่ตลาดหลักทรัพย์แห่งประเทศไทยกำหนด โดยเฉลี่ยในรอบปีบัญชีไม่น้อยกว่าร้อยละ 65 ของมูลค่าทรัพย์สินสุทธิของกองทุนรวม

10.กองทุนรวมตลาดเงิน (Money market fund) กองทุนรวมที่มีนโยบายการลงทุนในหรือมีไว้ซึ่งตราสารหนี้ที่มีคุณภาพและมีกำหนดชำระคืนเมื่อทวงถามหรือมีอายุคงเหลือไม่เกิน 1 ปี กองทุนรวมตลาดเงิน มีนโยบายการลงทุนที่คล้ายคลึงกับ กองทุนรวมตราสารหนี้ระยะสั้น มีความเสี่ยงต่ำสุด เหมาะสำหรับการลงทุน ระยะสั้นของผู้ลงทุนที่ไม่ต้องการความเสี่ยง

รายชื่อกองทุนรวมที่ดำเนินงานในช่วงเวลาที่ศึกษา (มิถุนายน 2547 ถึง มิถุนายน 2550)

ชื่อกองทุน	รหัสกองทุน	ประเภท	บลจ.	2547					2548					2549					2550											
				มิ.ย.	ก.ค.	ส.ค.	ก.ย.	พ.ย.	ธ.ค.	ม.ค.	ก.พ.	มี.ค.	เม.ย.	พ.ค.	มิ.ย.	ก.ค.	ส.ค.	ก.ย.	พ.ย.	ธ.ค.	ม.ค.	ก.พ.	มี.ค.	เม.ย.	พ.ค.	มิ.ย.	ก.ค.	ส.ค.	ก.ย.	พ.ย.
กองทุนเปิดกรุงไทยหุ้นผสมตราสารหนี้ปันผล	KTSF	กองทุนรวมตราสารทุน	กรุงไทย																											
กองทุนเปิดกรุงไทย-ทรีนิตี้ปันผล	KTTN	กองทุนรวมตราสารทุน	กรุงไทย																											
รวงข้าวหุ้นทุน	RKEC	กองทุนรวมตราสารทุน	กสิกรไทย																											
กองทุนเปิดรวงข้าวหุ้นทุนปันผล	RKEDC	กองทุนรวมตราสารทุน	กสิกรไทย																											
บริษัทหลักทรัพย์จัดการกองทุน กสิกรไทย จำกัด	RKF3	กองทุนรวมตราสารทุน	กสิกรไทย																											
รวงข้าว4	RKF4	กองทุนรวมตราสารทุน	กสิกรไทย																											
รวงข้าวทวีผล	RKF-HI	กองทุนรวมตราสารทุน	กสิกรไทย																											
รวงข้าวทวีผล 2	RKF-HI2	กองทุนรวมตราสารทุน	กสิกรไทย																											
รวงข้าว 2	RKF2	กองทุนรวมตราสารทุน	กสิกรไทย																											
กองทุนเปิดทุนวิวัฒน์*	K-Value	กองทุนรวมตราสารทุน	กสิกรไทย																											
กองทุนเปิดเค สตาร์หุ้นทุนคืนกำไร	K-Star	กองทุนรวมตราสารทุน	กสิกรไทย																											
กองทุนเปิดรวงข้าว	K-Equity	กองทุนรวมตราสารทุน	กสิกรไทย																											
กองทุนเปิดทหารไทย SET50	TMB50	กองทุนรวมตราสารทุน	ทหารไทย																											
กองทุนเปิด JUMBO 25	JB25	กองทุนรวมตราสารทุน	ทหารไทย																											
กองทุนเปิดทหารไทย SET50 ปันผล	TMB50DV	กองทุนรวมตราสารทุน	ทหารไทย																											
กองทุนเปิด ทิสโก้ สเตททิจิก ฟินด์	TSF	กองทุนรวมตราสารทุน	ทิสโก้																											
กองทุนเปิด ทีซีเอ็ม หุ้นทุน	TCM-EQ	กองทุนรวมตราสารทุน	ทิสโก้																											
ทิสโก้หุ้นทุนปันผล	TISCOEDF	กองทุนรวมตราสารทุน	ทิสโก้																											
ทิสโก้ ทีวีทุน	TISCOEFG	กองทุนรวมตราสารทุน	ทิสโก้																											
กองทุนเปิดไทยพาณิชย์ธนออนันต์	SCBDA	กองทุนรวมตราสารทุน	ไทยพาณิชย์																											

รายชื่อกองทุนรวมที่ดำเนินงานในช่วงเวลาที่ศึกษา (มิถุนายน 2547 ถึง มิถุนายน 2550)

ชื่อกองทุน	รหัสกองทุน	ประเภท	บลจ.	2547				2548				2549				2550			
				มิ.ย.	ก.ค.	ธ.ค.	พ.ย.	มิ.ย.	ก.พ.	มิ.ย.	พ.ค.	มิ.ย.	ก.ค.	ธ.ค.	พ.ย.	มิ.ย.	ก.พ.	มิ.ย.	พ.ค.
กองทุนเปิดไทยพาณิชย์หุ้นปันผล	SCBDV	กองทุนรวมตราสารทุน	ไทยพาณิชย์																
กองทุนเปิดไทยพาณิชย์มั่นคง	SCBMF	กองทุนรวมตราสารทุน	ไทยพาณิชย์																
กองทุนเปิดไทยพาณิชย์มั่นคง 2	SCBMF2	กองทุนรวมตราสารทุน	ไทยพาณิชย์																
กองทุนเปิดไทยพาณิชย์มั่นคง 3	SCBMF3	กองทุนรวมตราสารทุน	ไทยพาณิชย์																
กองทุนเปิดไทยพาณิชย์มั่นคง 4	SCBMF4	กองทุนรวมตราสารทุน	ไทยพาณิชย์																
กองทุนเปิดไทยพาณิชย์มั่นคง 5	SCBMF5	กองทุนรวมตราสารทุน	ไทยพาณิชย์																
กองทุนเปิดไทยพาณิชย์เพิ่มผลมั่นคง	SCBMPO	กองทุนรวมตราสารทุน	ไทยพาณิชย์																
กองทุนเปิดไทยพาณิชย์ทวีทรัพย์	SCBTS	กองทุนรวมตราสารทุน	ไทยพาณิชย์																
กองทุนเปิดไทยพาณิชย์ทวีทรัพย์ 2	SCBTS2	กองทุนรวมตราสารทุน	ไทยพาณิชย์																
กองทุนเปิดไทยพาณิชย์ทวีทรัพย์ 3	SCBTS3	กองทุนรวมตราสารทุน	ไทยพาณิชย์																
กองทุนเปิดธนาชาติฟีนคามาเนทอล พลัส	NTF-PLUS	กองทุนรวมตราสารทุน	ธนาชาติ																
กองทุนเปิดธนาชาติทุนเพิ่มทวี	N-SET	กองทุนรวมตราสารทุน	ธนาชาติ																
กองทุนเปิดออมสินพัฒนาภูมิภาค	OSPD	กองทุนรวมตราสารทุน	ธนาชาติ																
กองทุนเปิดพิบูลย์ทรัพย์ปันผล	PISD	กองทุนรวมตราสารทุน	ธนาชาติ																
กองทุนเปิดเพิ่มทุนทรัพย์ปันผล	PPSD	กองทุนรวมตราสารทุน	ธนาชาติ																
โครงการจัดการกองทุนเปิดสินไฟฟูรี่	SPT	กองทุนรวมตราสารทุน	ธนาชาติ																
กองทุนเปิดอุดมทรัพย์ปันผล	USD	กองทุนรวมตราสารทุน	ธนาชาติ																
กองทุนเปิดอุดมทรัพย์ปันผล 2	USD2	กองทุนรวมตราสารทุน	ธนาชาติ																
กองทุนเปิดแมกซ์หุ้นทุน	MAX-EQ	กองทุนรวมตราสารทุน	นครหลวงไทย																
กองทุนเปิดฟินซ่า SET 50 ปันผล พลัส	F-SET50 DP	กองทุนรวมตราสารทุน	ฟินซ่า																

รายชื่อกองทุนรวมที่ดำเนินงานในช่วงเวลาที่ศึกษา (มิถุนายน 2547 ถึง มิถุนายน 2550)

ชื่อกองทุน	รหัสกองทุน	ประเภท	บลจ.	2547					2548					2549					2550					
				มิ.ย.	ต.ค.	ธ.ค.	พ.ย.	พ.ค.	มิ.ย.	ต.ค.	ธ.ค.	พ.ย.	พ.ค.	มิ.ย.	ต.ค.	ธ.ค.	พ.ย.	พ.ค.	มิ.ย.	ต.ค.	ธ.ค.	พ.ย.	พ.ค.	มิ.ย.
กองทุนเปิด ยูโอบี สมารท์ แอคทีฟ เซท 100	UOBSAS100	กองทุนรวมตราสารทุน	ยูโอบี																					
กองทุนเปิด อเบอร์ดีน โกรท	ABG	กองทุนรวมตราสารทุน	อเบอร์ดีน																					
กองทุนเปิด อเบอร์ดีนสยามลิตเคอร์ส	ABSL	กองทุนรวมตราสารทุน	อเบอร์ดีน																					
กองทุนเปิด อเบอร์ดีนสมอลล์แคป	ABSM	กองทุนรวมตราสารทุน	อเบอร์ดีน																					
กองทุนเปิดอยุธยาสินมงคล	ASF	กองทุนรวมตราสารทุน	อยุธยา																					
กองทุนเปิดอยุธยาทรัพย์สินมงคล	ASMF	กองทุนรวมตราสารทุน	อยุธยา																					
กองทุนเปิดแอสคินชั่น โกรทฟันด์	AGF	กองทุนรวมตราสารทุน	เอ็ม เอฟ ซี																					
กองทุนเปิดศรีนคร	BMBF	กองทุนรวมตราสารทุน	เอ็ม เอฟ ซี																					
กองทุนเปิดตะวันออกหนึ่ง	DE-1	กองทุนรวมตราสารทุน	เอ็ม เอฟ ซี																					
กองทุนเปิดเอ็มเอฟซี เซท 50	M-S50	กองทุนรวมตราสารทุน	เอ็ม เอฟ ซี																					
กองทุนเปิดร่วมพัฒนาสอง	RPF2	กองทุนรวมตราสารทุน	เอ็ม เอฟ ซี																					
กองทุนเปิดรุ่งโรจน์หนึ่ง	RPF-1	กองทุนรวมตราสารทุน	เอ็ม เอฟ ซี																					
กองทุนเปิดทรัพย์สินันด์	SAN	กองทุนรวมตราสารทุน	เอ็ม เอฟ ซี																					
กองทุนเปิดสินชฎา	SCDF	กองทุนรวมตราสารทุน	เอ็ม เอฟ ซี																					
กองทุนเปิดนครหลวงไทย	SCIF	กองทุนรวมตราสารทุน	เอ็ม เอฟ ซี																					
กองทุนเปิดนครหลวงไทย สอง	SCIF2	กองทุนรวมตราสารทุน	เอ็ม เอฟ ซี																					
กองทุนเปิดสินกัญญูสี่	SF4	กองทุนรวมตราสารทุน	เอ็ม เอฟ ซี																					
กองทุนเปิดสินกัญญูห้า	SF5	กองทุนรวมตราสารทุน	เอ็ม เอฟ ซี																					
กองทุนเปิดสินกัญญูเจ็ด	SF7	กองทุนรวมตราสารทุน	เอ็ม เอฟ ซี																					
กองทุนเปิดสินกัญญูแปด	SF8	กองทุนรวมตราสารทุน	เอ็ม เอฟ ซี																					

รายชื่อกองทุนรวมที่ดำเนินงานในช่วงเวลาที่ศึกษา (มิถุนายน 2547 ถึง มิถุนายน 2550)

ชื่อกองทุน	รหัสกองทุน	ประเภท	บลจ.	2547				2548				2549				2550			
				มิ.ย.	ก.ค.	ธ.ค.	พ.ย.	มิ.ค.	ก.พ.	พ.ค.	มิ.ย.	ก.ค.	ธ.ค.	พ.ย.	มิ.ค.	ก.พ.	พ.ค.	มิ.ย.	ก.ค.
กองทุนเปิดสินพัฒนา	SPF	กองทุนรวมตราสารทุน	เอ็ม เอฟ ซี																
กองทุนทรัพย์สินสมบูรณ์	SSB	กองทุนรวมตราสารทุน	เอ็ม เอฟ ซี																
กองทุนเปิดตลาดหลักทรัพย์	STD	กองทุนรวมตราสารทุน	เอ็ม เอฟ ซี																
กองทุนเปิดตลาดหลักทรัพย์	STD2	กองทุนรวมตราสารทุน	เอ็ม เอฟ ซี																
กองทุนเปิดธนภูมิ	TNP	กองทุนรวมตราสารทุน	เอ็ม เอฟ ซี																
กองทุนเปิดธีรทรัพย์	TS	กองทุนรวมตราสารทุน	เอ็ม เอฟ ซี																
กองทุนเปิดยูไนเต็ดฟണ്ട്	UNF	กองทุนรวมตราสารทุน	เอ็ม เอฟ ซี																
กองทุนเปิดแอสเซทพลัสกำไรปันผล	ASP-GDF	กองทุนรวมตราสารทุน	ASSETFUND																
กองทุนเปิด ไอเอ็นจีไทยอัครวิทัศน์	INGTEF	กองทุนรวมตราสารทุน	ไอ เอ็น จี																
กองทุนเปิด ไอเอ็นจี ไทย อัครวิทัศน์ - ปันผล	INGTEF DIV	กองทุนรวมตราสารทุน	ไอ เอ็น จี																
บัวหลวงร่วมทุน	BCAP	กองทุนรวมตราสารทุน	บัวหลวง																
กองทุนเปิดบัวหลวงโครงสร้างพื้นฐาน	B-INFRA	กองทุนรวมตราสารทุน	บัวหลวง																
กองทุนเปิดบัวแก้ว	BKA	กองทุนรวมตราสารทุน	บัวหลวง																
กองทุนเปิดบัวแก้ว 2	BKA2	กองทุนรวมตราสารทุน	บัวหลวง																
กองทุนเปิดบัวแก้วปันผล	BKD	กองทุนรวมตราสารทุน	บัวหลวง																
กองทุนเปิดทรัพย์บัวหลวง	B-SUB	กองทุนรวมตราสารทุน	บัวหลวง																
กองทุนเปิดบัวหลวงชนคม	BTK	กองทุนรวมตราสารทุน	บัวหลวง																
กองทุนเปิดบัวหลวงเทศบาล	BTP	กองทุนรวมตราสารทุน	บัวหลวง																
กองทุนเปิด ไอบีพีเมียร์ฟണ്ട്	IBP	กองทุนรวมตราสารทุน	พริมาเวสต์																
กองทุนเปิดกรุงศรี-พริมาเวสต์อัครวิทัศน์	KPE	กองทุนรวมตราสารทุน	พริมาเวสต์																

รายชื่อกองทุนรวมที่ดำเนินงานในช่วงเวลาที่ศึกษา (มิถุนายน 2547 ถึง มิถุนายน 2550)

ชื่อกองทุน	รหัสกองทุน	ประเภท	บลจ.	2547				2548				2549				2550			
				มิ.ย.	ก.ค.	ธ.ค.	พ.ย.	มิ.ค.	ก.พ.	มี.ค.	พ.ค.	มิ.ย.	ก.ค.	ธ.ค.	พ.ย.	มิ.ค.	ก.พ.	มี.ค.	พ.ค.
กองทุนเปิดพริมาเวสต์เอ็กวิตีปีนผล	PEF	กองทุนรวมตราสารทุน	พริมาเวสต์																
โครงการจัดการกองทุนเปิด วรรณเอเอ็มเซ็ท 50	1AMSS0	กองทุนรวมตราสารทุน	วรรณ																
กองทุนเปิด วรรณพลัสวรรณ	ONE+1	กองทุนรวมตราสารทุน	วรรณ																
โครงการจัดการกองทุนเปิดสหธนาคารเอกปีนผล 3	ONE-UB3	กองทุนรวมตราสารทุน	วรรณ																
โครงการจัดการกองทุนเปิดวรรณเอเอ็มหุ้นคุณค่าปีนผล	IVAL-D	กองทุนรวมตราสารทุน	วรรณ																
กองทุนเปิดเอกเอเชียทุนผล	ONE-FAS	กองทุนรวมตราสารทุน	วรรณ																
โครงการจัดการกองทุนเปิดเอกทวีคูณ	ONE-G	กองทุนรวมตราสารทุน	วรรณ																
กองทุนเปิด เอกสินทวี	ONE-PR	กองทุนรวมตราสารทุน	วรรณ																
โครงการจัดการกองทุนเปิด ไชรัส โมเมนตัม ฟินด์	SYRUS-M	กองทุนรวมตราสารทุน	วรรณ																
กองทุนเปิดธนาวรรณ	THANA1	กองทุนรวมตราสารทุน	วรรณ																

รายชื่อกองทุนรวมที่ดำเนินงานในช่วงเวลาที่ศึกษา (มิถุนายน 2547 ถึง มิถุนายน 2550)

ชื่อกองทุน	รหัสกองทุน	ประเภท	บลจ.	2547					2548					2549					2550								
				มิ.ย.	ก.ค.	ส.ค.	ต.ค.	พ.ย.	มิ.ย.	ก.พ.	เม.ย.	พ.ค.	มิ.ย.	ก.ค.	ส.ค.	ก.ย.	พ.ย.	ธ.ค.	มิ.ย.	ก.พ.	เม.ย.	พ.ค.	มิ.ย.	ก.พ.	เม.ย.	พ.ค.	มิ.ย.
กองทุนเปิดหุ้นระยะยาวอุทธาเป็นผล	AJFLTDFDIV	กองทุนรวมหุ้นระยะยาว																									
กองทุนเปิดเอ็มเอฟซีเพิ่มทรัพย์หุ้นระยะยาว*	MA-LTF	กองทุนรวมหุ้นระยะยาว	MFCFUND																								
กองทุนเปิดเอ็มเอฟซีเพิ่มค่าหุ้นระยะยาว	MV-LTF	กองทุนรวมหุ้นระยะยาว	MFCFUND																								
กองทุนเปิดเอสเซทพัสหุ้นระยะยาว	ASP-LTF	กองทุนรวมหุ้นระยะยาว	ASSETFUND																								
กองทุนเปิด ไอเอ็นจี ไทย Big Cap ป็นผล หุ้นระยะยาว	BIGCAP-D LFT	กองทุนรวมหุ้นระยะยาว	INGFUNDS																								
กองทุนเปิด ไอเอ็นจี ไทย บรรษัทภิบาล หุ้นระยะยาว	ING CF LTF	กองทุนรวมหุ้นระยะยาว	INGFUNDS																								
กองทุนเปิดบัวหลวงหุ้นระยะยาว	B-LTF	กองทุนรวมหุ้นระยะยาว	BBLAM																								
กองทุนเปิดกรุงศรี-พริมาเวสต์หุ้นระยะยาว	KP-LTF	กองทุนรวมหุ้นระยะยาว	PRIMAVEST																								
กองทุนเปิดกรุงศรี-พริมาเวสต์หุ้นระยะยาวปันผล 70/30	KPLTF7030	กองทุนรวมหุ้นระยะยาว	PRIMAVEST																								
โครงการจัดการกองทุนเปิดวอร์เรนเอ็มซีเอสทีพีโกรทหุ้นระยะยาว	ISG-LTF	กองทุนรวมหุ้นระยะยาว	ONEASSET																								
โครงการจัดการกองทุนเปิดวอร์เรนเอ็มซีเอสทีพีหุ้นระยะยาว	IS-LTF	กองทุนรวมหุ้นระยะยาว	ONEASSET																								

อัตราผลตอบแทนเฉลี่ยของดอกเบี้ยเงินฝากประจำ 1 ปี

ปี พ.ศ.	เดือน	อัตราดอกเบี้ยเฉลี่ย
2547	มิถุนายน	1.80%
	กรกฎาคม	1.90%
	สิงหาคม	2.21%
	กันยายน	2.26%
	ตุลาคม	2.53%
	พฤศจิกายน	2.69%
	ธันวาคม	2.95%
2548	มกราคม	3.07%
	กุมภาพันธ์	3.22%
	มีนาคม	3.38%
	เมษายน	3.17%
	พฤษภาคม	3.28%
	มิถุนายน	3.28%
	กรกฎาคม	3.77%
	สิงหาคม	4.08%
	กันยายน	4.87%
	ตุลาคม	5.36%
	พฤศจิกายน	5.20%
	ธันวาคม	5.04%
2549	มกราคม	5.17%
	กุมภาพันธ์	5.40%
	มีนาคม	5.60%
	เมษายน	5.48%
	พฤษภาคม	5.54%
	มิถุนายน	5.71%
	กรกฎาคม	5.59%
	สิงหาคม	5.44%
	กันยายน	5.26%
	ตุลาคม	5.28%
	พฤศจิกายน	5.07%
	ธันวาคม	5.26%
	มกราคม	4.85%
	กุมภาพันธ์	4.43%
	มีนาคม	4.21%
	เมษายน	3.83%
	พฤษภาคม	3.76%
มิถุนายน	3.99%	
อัตราผลตอบแทนเฉลี่ย		4.16%
อัตราผลตอบแทนเฉลี่ยต่อเดือน		0.35%

** อ้างอิงข้อมูลจากธนาคารแห่งประเทศไทย

อัตราผลตอบแทนจากตลาดหลักทรัพย์

ปี พ.ศ.	เดือน	ดัชนีราคาตลาดหลักทรัพย์	อัตราผลตอบแทน
2547	มิถุนายน	646.64	
	กรกฎาคม	636.70	-1.54%
	สิงหาคม	624.59	-1.90%
	กันยายน	644.67	3.21%
	ตุลาคม	628.16	-2.56%
	พฤศจิกายน	656.73	4.55%
	ธันวาคม	668.10	1.73%
2548	มกราคม	701.91	5.06%
	กุมภาพันธ์	741.55	5.65%
	มีนาคม	681.49	-8.10%
	เมษายน	658.88	-3.32%
	พฤษภาคม	667.55	1.32%
	มิถุนายน	675.50	1.19%
	กรกฎาคม	675.67	0.03%
	สิงหาคม	697.85	3.28%
	กันยายน	723.23	3.64%
	ตุลาคม	682.62	-5.62%
	พฤศจิกายน	667.75	-2.18%
	ธันวาคม	713.73	6.89%
	2549	มกราคม	762.63
กุมภาพันธ์		744.05	-2.44%
มีนาคม		733.25	-1.45%
เมษายน		768.29	4.78%
พฤษภาคม		709.43	-7.66%
มิถุนายน		678.13	-4.41%
กรกฎาคม		691.49	1.97%
สิงหาคม		690.9	-0.09%
กันยายน		686.1	-0.69%
ตุลาคม		722.46	5.30%
พฤศจิกายน		739.06	2.30%
ธันวาคม		679.84	-8.01%
2550		มกราคม	654.04
	กุมภาพันธ์	677.13	3.53%
	มีนาคม	673.71	-0.51%
	เมษายน	699.16	3.78%
	พฤษภาคม	737.4	5.47%
	มิถุนายน	776.79	5.34%
	กรกฎาคม	859.76	10.68%
อัตราผลตอบแทนเฉลี่ย			0.87%
ส่วนเบี่ยงเบนมาตรฐาน			4.52%

ภาคผนวก ข.

ตารางผนวก ข1 แสดง ผลตอบแทน ความเสี่ยง และ ประสิทธิภาพของกองทุนรวมตราสารทุน

รหัสกองทุน	ชื่อกองทุน	ผลตอบแทน (ต่อเดือน)	ส่วน เบี่ยงเบน มาตรฐาน	ค่าความ แปรปรวน ร่วมกับตลาด (σ_{pm})	ค่าเบต้า (β)	α_{pt}	ความ แปรปรวน ของ ผลตอบแทน	ความเสี่ยงที่ เป็นระบบ	ความเสี่ยงที่ ไม่เป็นระบบ	% ความ เสี่ยงที่เป็น ระบบ	% ความ เสี่ยงที่ไม่ เป็นระบบ	ดัชนี Sharpe	ดัชนี Treyner	ค่าอัลฟาของ Jensen (Jensen's α)
อัตราเงินฝากประจำ 1 ปี		0.35%												
ผลตอบแทนของตลาด		0.87%	4.52%											
บลจ. กรุงเทพ														
KTSF	กองทุนเปิดกรุงไทยหุ้นผสมตราสารหนี้ปันผล	1.25%	4.14%	0.0001	0.033	0.012	0.002	0.0000022	0.002	0.13%	99.87%	0.2188	0.277	0.009
KTTN	กองทุนเปิดกรุงไทย-ทรีนิตี้ปันผล	-0.56%	4.68%	0.0005	0.243	-0.008	0.002	0.0001209	0.002	5.51%	94.49%	-0.1929	-0.037	-0.010
	ค่าเฉลี่ย บลจ. กรุงเทพ	0.35%	4.08%	0.000282	0.138	0.002	0.002	0.0000389	0.002	2.34%	97.66%	0.0000	0.000	-0.001
บลจ. กสิกรไทย														
RKEC	รวมข้าวหุ้นทุน	-0.98%	4.17%	0.0006	0.292	-0.012	0.002	0.0001738	0.002	9.99%	90.01%	-0.3182	-0.045	-0.015
RKEDC	กองทุนเปิดรวมข้าวหุ้นทุนปันผล	-0.62%	7.38%	0.0005	0.260	-0.009	0.005	0.0001378	0.005	2.53%	97.47%	-0.1317	-0.037	-0.011
RKF3	บริษัทหลักทรัพย์จัดการกองทุน กสิกรไทย จำกัด	0.57%	4.53%	0.0004	0.220	0.004	0.002	0.0000986	0.002	4.81%	95.19%	0.0495	0.010	0.001
RLF4	รวมข้าว4	0.42%	4.66%	0.0003	0.139	0.003	0.002	0.0000396	0.002	1.82%	98.18%	0.0161	0.005	0.000
RKF-HI	รวมข้าวทวีผล	0.67%	4.07%	0.0004	0.184	0.005	0.002	0.0000690	0.002	4.16%	95.84%	0.0792	0.018	0.002
RKF-HI2	รวมข้าวทวีผล 2	0.56%	4.53%	0.0003	0.160	0.004	0.002	0.0000521	0.002	2.54%	97.46%	0.0461	0.013	0.001
RKF2	รวมข้าว 2	1.54%	8.09%	0.0011	0.533	0.011	0.007	0.0005802	0.006	8.87%	91.13%	0.1472	0.022	0.009
K-Value	กองทุนเปิดทุนวิวัฒน์*	-1.59%	7.84%	0.0004	0.212	-0.018	0.006	0.0000917	0.006	1.49%	98.51%	-0.2468	-0.091	-0.020
K-Star	กองทุนเปิดค สดาร์หุ้นทุนคืนกำไร	-0.02%	4.46%	0.0002	0.076	-0.001	0.002	0.0000119	0.002	0.60%	99.40%	-0.0821	-0.048	-0.004
K-Equity	กองทุนเปิดรวมข้าว	-1.55%	9.83%	0.0009	0.458	-0.020	0.010	0.0004276	0.009	4.42%	95.58%	-0.1931	-0.042	-0.021
	ค่าเฉลี่ย บลจ. กสิกรไทย	-0.10%	4.58%	0.000520	0.255	-0.003	0.002	0.0001324	0.002	6.31%	93.69%	-0.0970	-0.017	-0.006

ตารางผนวก ข1 แสดง ผลตอบแทน ความเสี่ยง และ ประสิทธิภาพของกองทุนรวมตราสารทุน(ต่อ)

รหัสกองทุน	ชื่อกองทุน	ผลตอบแทน (ต่อเดือน)	ส่วน เบี่ยงเบน มาตรฐาน	ค่าความ แปรปรวน ร่วมกับตลาด (σ_{pm})	ค่าเบต้า (β)	α_{pt}	ความ แปรปรวน ของ ผลตอบแทน	ความเสี่ยงที่ เป็นระบบ	ความเสี่ยงที่ ไม่เป็นระบบ	% ความ เสี่ยงที่เป็น ระบบ	% ความ เสี่ยงที่ไม่ เป็นระบบ	ดัชนี Sharpe	ดัชนี Treynor	ค่าอัลฟาของ Jensen (Jensen's α)
บลจ. ทหารไทย														
TMB50	กองทุนเปิดทหารไทย SET50	-1.98%	6.69%	0.0002	0.078	-0.020	0.004	0.0000126	0.004	0.28%	99.72%	-0.3476	-0.296	-0.024
JB25	กองทุนเปิด JUMBO 25	6.24%	15.50%	0.0001	0.047	0.062	0.024	0.0000045	0.024	0.02%	99.98%	0.3800	1.261	0.059
TMB50DV	กองทุนเปิดทหารไทย SET50 ปันผล	10.69%	58.21%	0.0039	1.889	0.090	0.339	0.0072903	0.332	2.15%	97.85%	0.1777	0.055	0.094
	ค่าเฉลี่ย บลจ. ทหารไทย	4.86%	21.22%	0.001386	0.678	0.043	0.045	0.0009401	0.044	2.09%	97.91%	0.2128	0.067	0.042
บลจ. ทิสโก้														
TSF	กองทุนเปิด ทิสโก้ สเตรทจิก ฟินด์	-1.08%	5.99%	0.0008	0.411	-0.014	0.004	0.0003450	0.003	9.60%	90.40%	-0.2374	-0.035	-0.016
TCM-EQ	กองทุนเปิด ทีซีเอ็ม หุ้นทุน	0.73%	4.77%	0.0005	0.222	0.005	0.002	0.0001003	0.002	4.41%	95.59%	0.0793	0.017	0.003
TISCOEDF	ทิสโก้หุ้นทุนปันผล	0.48%	4.87%	0.0006	0.276	0.002	0.002	0.0001555	0.002	6.56%	93.44%	0.0272	0.005	0.000
TISCOEFG	ทิสโก้ ทั่วทุน	-0.41%	5.02%	0.0006	0.270	-0.007	0.003	0.0001485	0.002	5.90%	94.10%	-0.1519	-0.028	-0.009
	ค่าเฉลี่ย บลจ. ทิสโก้	-0.07%	4.85%	0.000602	0.294	-0.003	0.002	0.0001771	0.002	7.53%	92.47%	-0.0863	-0.014	-0.006
บลจ. ไทยพาณิชย์														
SCBDA	กองทุนเปิดไทยพาณิชย์ธอนันต์	-0.26%	4.30%	0.0007	0.353	-0.006	0.002	0.0002543	0.002	13.76%	86.24%	-0.1420	-0.017	-0.008
SCBDV	กองทุนเปิดไทยพาณิชย์หุ้นปันผล	-0.47%	12.65%	0.0001	0.073	-0.005	0.016	0.0000108	0.016	0.07%	99.93%	-0.0648	-0.037	-0.009
SCBMF	กองทุนเปิดไทยพาณิชย์มั่นคง	-0.52%	5.01%	0.0007	0.324	-0.008	0.003	0.0002140	0.002	8.51%	91.49%	-0.1723	-0.027	-0.010
SCBMF2	กองทุนเปิดไทยพาณิชย์มั่นคง 2	-0.48%	4.58%	0.0005	0.262	-0.007	0.002	0.0001406	0.002	6.71%	93.29%	-0.1816	-0.032	-0.010
SCBMF3	กองทุนเปิดไทยพาณิชย์มั่นคง 3	-0.60%	4.40%	0.0005	0.235	-0.008	0.002	0.0001124	0.002	5.80%	94.20%	-0.2147	-0.040	-0.011
SCBMF4	กองทุนเปิดไทยพาณิชย์มั่นคง 4	-0.36%	4.42%	0.0005	0.249	-0.006	0.002	0.0001266	0.002	6.49%	93.51%	-0.1607	-0.028	-0.008

ตารางผนวก ข1 แสดง ผลตอบแทน ความเสี่ยง และ ประสิทธิภาพของกองทุนรวมตราสารทุน(ต่อ)

รหัสกองทุน	ชื่อกองทุน	ผลตอบแทน (ต่อเดือน)	ส่วน เบี่ยงเบน มาตรฐาน	ค่าความ แปรปรวน ร่วมกับตลาด (σ_{pm})	ค่าเบต้า (β)	α_{pt}	ความ แปรปรวน ของ ผลตอบแทน	ความเสี่ยงที่ เป็นระบบ	ความเสี่ยงที่ ไม่เป็นระบบ	% ความ เสี่ยงที่เป็น ระบบ	% ความ เสี่ยงที่ไม่ เป็นระบบ	ดัชนี Sharpe	ดัชนี Treyner	ค่าอัลฟาของ Jensen (Jensen's α)
SCBMF5	กองทุนเปิดไทยพาณิชย์มันคง 5	-0.63%	4.93%	0.0006	0.292	-0.009	0.002	0.0001740	0.002	7.15%	92.85%	-0.1986	-0.034	-0.011
SCBMPO	กองทุนเปิดไทยพาณิชย์เพิ่มผลมันคง	-0.55%	5.39%	0.0007	0.362	-0.009	0.003	0.0002670	0.003	9.18%	90.82%	-0.1665	-0.025	-0.011
SCBTS	กองทุนเปิดไทยพาณิชย์ทวีทรัพย์	-0.49%	4.34%	0.0005	0.237	-0.007	0.002	0.0001152	0.002	6.11%	93.89%	-0.1915	-0.035	-0.010
SCBTS2	กองทุนเปิดไทยพาณิชย์ทวีทรัพย์ 2	-0.51%	4.37%	0.0005	0.263	-0.007	0.002	0.0001408	0.002	7.37%	92.63%	-0.1955	-0.033	-0.010
SCBTS3	กองทุนเปิดไทยพาณิชย์ทวีทรัพย์ 3	-0.68%	4.67%	0.0008	0.375	-0.010	0.002	0.0002877	0.002	13.20%	86.80%	-0.2193	-0.027	-0.012
	ค่าเฉลี่ย บลจ. ไทยพาณิชย์	-0.50%	4.50%	0.0006	0.2748	-0.007	0.002	0.0001542	0.002	7.60%	92.40%	-0.1890	-0.031	-0.010
บลจ. ธนชาติ														
NTF-PLUS	กองทุนเปิดธนชาติฟินคานามทอล พลัส	-3.69%	5.98%	0.0005	0.234	-0.039	0.004	0.0001120	0.003	3.13%	96.87%	-0.6746	-0.172	-0.042
N-SET	กองทุนเปิดธนชาติทุนเพิ่มทวี	-1.62%	5.42%	0.0006	0.301	-0.019	0.003	0.0001845	0.003	6.29%	93.71%	-0.3627	-0.065	-0.021
OSPD	กองทุนเปิดคอมสินพัฒนาภูมิภาค	8.35%	45.49%	0.0004	0.213	0.082	0.207	0.0000926	0.207	0.04%	99.96%	0.1759	0.376	0.079
PISD	กองทุนเปิดพิบูลย์ทรัพย์ปันผล	0.93%	5.24%	0.0002	0.100	0.008	0.003	0.0000203	0.003	0.74%	99.26%	0.1109	0.058	0.005
PPSD	กองทุนเปิดเพิ่มทุนทรัพย์ปันผล	3.28%	21.91%	0.0004	0.184	0.031	0.048	0.0000693	0.048	0.14%	99.86%	0.1338	0.159	0.028
SPT	โครงการจัดการกองทุนเปิดสินไปซูร์รี่	0.00%	20.09%	-0.0011	-0.554	0.005	0.040	0.0006264	0.040	1.55%	98.45%	-0.0171	0.006	-0.001
USD	กองทุนเปิดอุดมทรัพย์ปันผล	-1.06%	6.83%	0.0001	0.070	-0.011	0.005	0.0000099	0.005	0.21%	99.79%	-0.2062	-0.202	-0.014
USD2	กองทุนเปิดอุดมทรัพย์ปันผล 2	-0.22%	5.67%	0.0008	0.370	-0.005	0.003	0.0002789	0.003	8.68%	91.32%	-0.0993	-0.015	-0.008
	ค่าเฉลี่ย บลจ. ธนชาติ	0.75%	8.38%	0.000234	0.115	0.006	0.007	0.0000268	0.007	0.38%	99.62%	0.0477	0.035	0.003
บลจ. นครหลวงไทย														
MAX-EQ	กองทุนเปิดแม็กซ์หุ้นทุน	0.37%	4.68%	0.0011	0.536	-0.001	0.002	0.0005872	0.002	26.82%	73.18%	0.0042	0.0004	-0.003

ตารางผนวก ข1 แสดง ผลตอบแทน ความเสี่ยง และ ประสิทธิภาพของกองทุนรวมตราสารทุน(ต่อ)

รหัสกองทุน	ชื่อกองทุน	ผลตอบแทน (ต่อเดือน)	ส่วน เบี่ยงเบน มาตรฐาน	ค่าความ แปรปรวน ร่วมกับตลาด (σ_{pm})	ค่าเบต้า (β)	α_{pt}	ความ แปรปรวน ของ ผลตอบแทน	ความเสี่ยงที่ เป็นระบบ	ความเสี่ยงที่ ไม่เป็นระบบ	% ความ เสี่ยงที่เป็น ระบบ	% ความ เสี่ยงที่ไม่ เป็นระบบ	ดัชนี Sharpe	ดัชนี Treynor	ค่าอัลฟาของ Jensen (Jensen's α)
บลจ. ฟินันซ่า F-SET50 DP	กองทุนเปิดฟินันซ่า SET 50 ปันผล พลัส	13.87%	40.85%	-0.0047	-2.286	0.159	0.167	0.0106685	0.156	6.39%	93.61%	0.3311	-0.059	0.147
บลจ. ยู โอ บี UOBSAS100	กองทุนเปิด ยูโอบี สมาร์ท แอคทีฟ เซท 100	2.42%	15.25%	-0.0014	-0.691	0.030	0.023	0.0009751	0.022	4.19%	95.81%	0.1360	-0.030	0.024
บลจ. อเมอร์ดีน ABG	กองทุนเปิด อเมอร์ดีนโกรท	0.96%	3.18%	0.0000	-0.017	0.010	0.001	0.0000006	0.001	0.06%	99.94%	0.1930	-0.355	0.006
ABSL	กองทุนเปิด อเมอร์ดีนสขามลิตเตอร์ส	3.52%	7.83%	-0.0005	-0.229	0.037	0.006	0.0001071	0.006	1.75%	98.25%	0.4057	-0.139	0.033
ABSM	กองทุนเปิด อเมอร์ดีนสมอลเค็พ	5.57%	12.67%	-0.0007	-0.357	0.059	0.016	0.0002601	0.016	1.62%	98.38%	0.4127	-0.146	0.054
	ค่าเฉลี่ย บลจ. อเมอร์ดีน	2.93%	4.61%	-0.0004	-0.209	0.031	0.002	0.0000888	0.002	4.17%	95.83%	0.5597	-0.124	0.027
บลจ. อซูชยา ASF	กองทุนเปิดอซูชยาสินมงคล	-0.97%	6.43%	0.0002	0.078	-0.010	0.004	0.0000126	0.004	0.30%	99.70%	-0.2050	-0.168	-0.014
ASMF	กองทุนเปิดอซูชยาทรัพย์มงคล	-0.78%	7.39%	-0.0001	-0.069	-0.007	0.005	0.0000096	0.005	0.18%	99.82%	-0.1522	0.164	-0.011
	ค่าเฉลี่ย บลจ. อซูชยา	-0.88%	6.47%	0.000010	0.005	-0.009	0.004	0.0000000	0.004	0.00%	100.00%	-0.1888	-2.482	-0.012
บลจ. เอ็ม เอฟ ซี AGF	กองทุนเปิดแอดคินชั่น โกรทฟันด์	0.21%	5.00%	0.0003	0.148	0.001	0.003	0.0000446	0.002	1.78%	98.22%	-0.0268	-0.009	-0.002
BMBF	กองทุนเปิดศรีนคร	-0.64%	8.99%	0.0006	0.297	-0.009	0.008	0.0001796	0.008	2.22%	97.78%	-0.1102	-0.033	-0.011

ตารางผนวก ข1 แสดง ผลตอบแทน ความเสี่ยง และ ประสิทธิภาพของกองทุนรวมตราสารทุน(ต่อ)

รหัสกองทุน	ชื่อกองทุน	ผลตอบแทน (ต่อเดือน)	ส่วนเบี่ยงเบนมาตรฐาน	ค่าความแปรปรวนร่วมกับตลาด (σ_{pm})	ค่าเบต้า (β)	α_{pt}	ความแปรปรวนของผลตอบแทน	ความเสี่ยงที่เป็นระบบ	ความเสี่ยงที่ไม่เป็นระบบ	% ความเสี่ยงที่เป็นระบบ	% ความเสี่ยงที่ไม่เป็นระบบ	ดัชนี Sharpe	Treynor	ค่าอัลฟาของ Jensen (Jensen's α)
DE-1	กองทุนเปิดตะวันออกหนึ่ง	-0.37%	7.22%	0.0009	0.417	-0.007	0.005	0.0003557	0.005	6.82%	93.18%	-0.0987	-0.017	-0.009
M-S50	กองทุนเปิดเอ็มเอฟซี เซ็ก 50	-0.90%	9.56%	0.0016	0.782	-0.016	0.009	0.0012481	0.008	13.65%	86.35%	-0.1307	-0.016	-0.017
RPF2	กองทุนเปิดร่วมพัฒนาสอง	0.17%	5.00%	0.0005	0.238	0.000	0.002	0.0001159	0.002	4.64%	95.36%	-0.0353	-0.007	-0.003
RPF-1	กองทุนเปิดรุ่งโรจน์หนึ่ง	0.50%	4.52%	0.0005	0.266	0.003	0.002	0.0001441	0.002	7.05%	92.95%	0.0348	0.006	0.000
SAN	กองทุนเปิดทรัพย์อนันต์	0.74%	9.23%	0.0005	0.250	0.005	0.009	0.0001274	0.008	1.50%	98.50%	0.0425	0.016	0.003
SCDF	กองทุนเปิดสินชญา	-0.46%	6.83%	0.0007	0.360	-0.008	0.005	0.0002654	0.004	5.69%	94.31%	-0.1176	-0.022	-0.010
SCIF	กองทุนเปิดนครหลวงไทย	0.33%	4.50%	0.0005	0.231	0.001	0.002	0.0001092	0.002	5.39%	94.61%	-0.0028	-0.001	-0.001
SCIF2	กองทุนเปิดนครหลวงไทย สอง	-0.04%	4.73%	0.0005	0.269	-0.003	0.002	0.0001475	0.002	6.58%	93.42%	-0.0812	-0.014	-0.005
SF4	กองทุนเปิดสินกัญญา	0.48%	5.35%	0.0003	0.151	0.003	0.003	0.0000466	0.003	1.63%	98.37%	0.0241	0.009	0.000
SF5	กองทุนเปิดสินกัญญา	0.36%	4.64%	0.0005	0.260	0.001	0.002	0.0001384	0.002	6.44%	93.56%	0.0027	0.000	-0.001
SF7	กองทุนเปิดสินกัญญา	0.61%	4.49%	0.0005	0.249	0.004	0.002	0.0001268	0.002	6.29%	93.71%	0.0583	0.011	0.001
SF8	กองทุนเปิดสินกัญญา	0.49%	4.50%	0.0004	0.217	0.003	0.002	0.0000965	0.002	4.76%	95.24%	0.0323	0.007	0.000
SPF	กองทุนเปิดสินพัฒนา	2.26%	10.06%	0.0007	0.335	0.020	0.010	0.0002293	0.010	2.27%	97.73%	0.1904	0.057	0.017
SSB	กองทุนทรัสต์สมบูรณ์	-0.54%	6.84%	0.0016	0.800	-0.012	0.005	0.0013064	0.003	27.95%	72.05%	-0.1294	-0.011	-0.013
STD	กองทุนเปิดสรวงศ์แดง	0.55%	4.62%	0.0005	0.232	0.004	0.002	0.0001098	0.002	5.15%	94.85%	0.0450	0.009	0.001
STD2	กองทุนเปิดสรวงศ์แดงสอง	0.08%	5.05%	0.0004	0.188	-0.001	0.003	0.0000722	0.002	2.84%	97.16%	-0.0531	-0.014	-0.004
TNP	กองทุนเปิดชนภูมิ	-0.91%	5.53%	0.0006	0.310	-0.012	0.003	0.0001968	0.003	6.42%	93.58%	-0.2262	-0.040	-0.014
TS	กองทุนเปิดธีรทรัพย์	-0.47%	9.25%	0.0010	0.505	-0.009	0.009	0.0005216	0.008	6.10%	93.90%	-0.0886	-0.016	-0.011
UNF	กองทุนเปิดยูไนเต็ดฟันด์	-0.85%	7.50%	0.0003	0.132	-0.010	0.006	0.0000357	0.006	0.64%	99.36%	-0.1601	-0.091	-0.013
	ค่าเฉลี่ย บลจ. เอ็ม เอฟ ซี	0.08%	4.43%	0.000599	0.293	-0.002	0.002	0.0001757	0.002	8.95%	91.05%	-0.0613	-0.009	-0.004

ตารางผนวก ข1 แสดง ผลตอบแทน ความเสี่ยง และ ประสิทธิภาพของกองทุนรวมตราสารทุน(ต่อ)

รหัสกองทุน	ชื่อกองทุน	ผลตอบแทน (ต่อเดือน)	ส่วนเบี่ยงเบนมาตรฐาน	ค่าความแปรปรวนร่วมกับตลาด (σ_{pm})	ค่าเบต้า (β)	α_{pt}	ความแปรปรวนของผลตอบแทน	ความเสี่ยงที่เป็นระบบ	ความเสี่ยงที่ไม่เป็นระบบ	% ความเสี่ยงที่เป็นระบบ	% ความเสี่ยงที่ไม่เป็นระบบ	ดัชนี Sharpe	ดัชนี Treynor	ค่าอัลฟาของ Jensen (Jensen's α)
บลจ. แอสเซท พลัส														
ASP-GDF	กองทุนเปิดแอสเซทพลัสกำไรปันผล	1.60%	7.36%	0.0005	0.240	0.014	0.005	0.0001180	0.005	2.18%	97.82%	0.1697	0.052	0.011
บลจ. ไอ เอ็น จี														
INGTEF	กองทุนเปิดไอเอ็นจีไทยอิควิตี้ฟันด์	-4.43%	9.83%	0.0006	0.308	-0.047	0.010	0.0001942	0.009	2.01%	97.99%	-0.4864	-0.155	-0.049
INGTEF DIV	กองทุนเปิด ไอเอ็นจี ไทย อิควิตี้ฟันด์ - ปันผล	-4.42%	9.89%	0.0012	0.580	-0.049	0.010	0.0006881	0.009	7.04%	92.96%	-0.4819	-0.082	-0.051
	ค่าเฉลี่ย บลจ. ไอ เอ็น จี	-4.43%	8.70%	0.000908	0.444	-0.048	0.008	0.0004030	0.007	5.32%	94.68%	-0.5483	-0.107	-0.050
บลจ. บัวหลวง														
BCAP	บัวหลวงร่วมทุน	0.97%	6.04%	-0.0002	-0.115	0.011	0.004	0.0000271	0.004	0.74%	99.26%	0.1033	-0.054	0.007
B-INFRA	กองทุนเปิดบัวหลวงโครงสร้างพื้นฐาน	-1.54%	4.80%	0.0004	0.195	-0.017	0.002	0.0000778	0.002	3.38%	96.62%	-0.3922	-0.096	-0.020
BKA	กองทุนเปิดบัวแก้ว	-0.12%	4.34%	0.0003	0.130	-0.002	0.002	0.0000345	0.002	1.83%	98.17%	-0.1086	-0.036	-0.005
BKA2	กองทุนเปิดบัวแก้ว 2	-0.07%	4.99%	0.0000	0.003	-0.001	0.002	0.0000000	0.002	0.00%	100.00%	-0.0829	-1.299	-0.004
BKD	กองทุนเปิดบัวแก้วปันผล	1.15%	6.53%	-0.0002	-0.092	0.012	0.004	0.0000172	0.004	0.40%	99.60%	0.1228	-0.087	0.009
B-SUB	กองทุนเปิดทรัพย์สินบัวหลวง	1.38%	4.29%	0.0003	0.142	0.013	0.002	0.0000411	0.002	2.23%	97.77%	0.2416	0.073	0.010
BTK	กองทุนเปิดบัวหลวงชนคม	-0.64%	4.54%	0.0007	0.327	-0.009	0.002	0.0002177	0.002	10.54%	89.46%	-0.2169	-0.030	-0.012
BTP	กองทุนเปิดบัวหลวงทศพล	0.68%	6.51%	-0.0002	-0.097	0.008	0.004	0.0000191	0.004	0.45%	99.55%	0.0513	-0.035	0.004
	ค่าเฉลี่ย บลจ. บัวหลวง	0.23%	3.45%	0.0001	-0.062	0.002	0.001	0.0000077	0.001	0.65%	99.35%	-0.0346	-0.019	-0.002

ตารางผนวก ข1 แสดง ผลตอบแทน ความเสี่ยง และ ประสิทธิภาพของกองทุนรวมตราสารทุน(ต่อ)

รหัสกองทุน	ชื่อกองทุน	ผลตอบแทน (ต่อเดือน)	ส่วนเบี่ยงเบนมาตรฐาน	ค่าความแปรปรวนร่วมกับตลาด (σ_{pm})	ค่าเบต้า (β)	α_{pt}	ความแปรปรวนของผลตอบแทน	ความเสี่ยงที่เป็นระบบ	ความเสี่ยงที่ไม่เป็นระบบ	% ความเสี่ยงที่เป็นระบบ	% ความเสี่ยงที่ไม่เป็นระบบ	ดัชนี Sharpe	ดัชนี Treynor	ค่าอัลฟาของ Jensen (Jensen's α)
บลจ. ปรินาเวสท์														
IBP	กองทุนเปิดไอบีพีพรีเมียร์ฟีนด์	-0.24%	7.95%	0.0014	0.673	-0.008	0.006	0.0009244	0.005	14.63%	85.37%	-0.0744	-0.009	-0.009
KPE	กองทุนเปิดกรุงศรี-พริมาเวสท์เอ็คควิตี้	-2.96%	9.88%	0.0013	0.630	-0.035	0.010	0.0008116	0.009	8.31%	91.69%	-0.3351	-0.053	-0.036
PEF	กองทุนเปิดพริมาเวสท์เอ็คควิตี้ปันผล	1.17%	8.34%	0.0005	0.259	0.009	0.007	0.0001368	0.007	1.97%	98.03%	0.0982	0.032	0.007
	ค่าเฉลี่ย บลจ. ปรินาเวสท์	-0.68%	6.80%	0.0011	0.520	-0.011	0.005	0.0005532	0.004	11.95%	88.05%	-0.1510	-0.020	-0.013
บลจ. วรณ														
IAMSS0	โครงการจัดการกองทุนเปิด วรณเอเอ็มเซิร์ท 50	-0.52%	6.19%	0.0004	0.205	-0.007	0.004	0.0000860	0.004	2.24%	97.76%	-0.1398	-0.042	-0.010
ONE+1	กองทุนเปิด วรณพลัสวรณ	-0.44%	4.34%	0.0004	0.208	-0.006	0.002	0.0000880	0.002	4.68%	95.32%	-0.1808	-0.038	-0.009
ONE-UB3	โครงการจัดการกองทุนเปิดสหธนาคารเอกปันผล 3	-0.33%	4.10%	0.0004	0.204	-0.005	0.002	0.0000847	0.002	5.05%	94.95%	-0.1647	-0.033	-0.008
IVAL-D	โครงการจัดการกองทุนเปิดวรณเอเอ็มหุ้นคุณค่าปันผล	0.88%	4.02%	0.0006	0.300	0.006	0.002	0.0001844	0.001	11.41%	88.59%	0.1325	0.018	0.004
ONE-FAS	กองทุนเปิดเอกเอเชียทุนผล	-0.10%	3.96%	0.0003	0.132	-0.002	0.002	0.0000355	0.002	2.27%	97.73%	-0.1134	-0.034	-0.005
ONE-G	โครงการจัดการกองทุนเปิดเอกทวีคูณ	-0.93%	4.80%	0.0010	0.494	-0.014	0.002	0.0004990	0.002	21.63%	78.37%	-0.2662	-0.026	-0.015
ONE-PR	กองทุนเปิด เอกสินทวี	-0.53%	4.50%	0.0005	0.259	-0.008	0.002	0.0001372	0.002	6.79%	93.21%	-0.1955	-0.034	-0.010
SYRUS-M	โครงการจัดการกองทุนเปิด ไชริศ โมเมนตัม ฟินด์	0.36%	4.16%	0.0004	0.185	0.002	0.002	0.0000699	0.002	4.04%	95.96%	0.0024	0.001	-0.001
THANA1	กองทุนเปิดธนาวรรณ	-0.15%	4.56%	0.0002	0.104	-0.002	0.002	0.0000221	0.002	1.06%	98.94%	-0.1084	-0.048	-0.005
	ค่าเฉลี่ย บลจ. วรณ	-0.23%	3.54%	0.0005	0.221	-0.004	0.001	0.0000995	0.001	7.92%	92.08%	-0.1615	-0.026	-0.007
	ค่าเฉลี่ย	0.41%	3.72%	0.0005	0.224	0.002	0.001	0.0001027	0.001	7.41%	92.59%	0.0177	0.003	-0.001

ตารางผนวก ข2 แสดง ผลตอบแทน ความเสี่ยง และ ประสิทธิภาพของกองทุนรวมหุ้นระยะยาว

รหัสกองทุน	ชื่อกองทุน	ผลตอบแทน (ต่อเดือน)	ส่วนเบี่ยงเบนมาตรฐาน	ค่าความแปรปรวนร่วมกับตลาด ($\sigma_{\text{รวม}}$)	ค่าเบต้า (β)	α_{m}	ความแปรปรวนของผลตอบแทน	ความเสี่ยงที่เป็นระบบ	ความเสี่ยงที่ไม่เป็นระบบ	% ความเสี่ยงที่เป็นระบบ	% ความเสี่ยงที่ไม่เป็นระบบ	ดัชนี Sharpe	ดัชนี Treynor	ค่าอัลฟาของ Jensen (Jensen's α)
อัตราเงินฝากประจำ 1 ปี		0.35%												
ผลตอบแทนของตลาด		0.87%	4.52%											
บลจ. กรุงเทพ														
KLTF	กองทุนเปิดกรุงไทยหุ้นระยะยาว	7.09%	14.58%	0.001	0.702	0.065	0.021	0.0010052	0.020	4.73%	95.27%	0.462	0.096	0.064
KSLTF	กองทุนเปิดกรุงไทยริโอส์หุ้นระยะยาว	2.31%	1.94%	0.001	0.269	0.021	0.000	0.0001482	0.000	39.41%	60.59%	1.012	0.073	0.018
KLTF7030	กองทุนเปิดกรุงไทยหุ้นระยะยาว 70:30	5.20%	3.49%	0.001	0.259	0.050	0.001	0.0001372	0.001	11.24%	88.76%	1.389	0.187	0.047
	ค่าเฉลี่ย บลจ. กรุงเทพ	6.56%	13.96%	0.00171	0.836	0.058	0.019	0.0014257	0.018	7.32%	92.68%	0.445	0.074	0.058
บลจ. กสิกรไทย														
KEQLTF	กองทุนเปิดรวงข้าวหุ้นระยะยาว	9.60%	24.62%	0.003	1.270	0.085	0.061	0.0032934	0.057	5.44%	94.56%	0.376	0.073	0.086
KDLTF	กองทุนเปิดรวงข้าวหุ้นระยะยาวปีนผล	8.56%	20.14%	0.002	1.132	0.076	0.041	0.0026189	0.038	6.46%	93.54%	0.408	0.073	0.076
K70LTF	กองทุนเปิดรวงข้าวหุ้นระยะยาว 70:30 ปีนผล	29.89%	105.42%	0.013	6.164	0.245	1.111	0.0775942	1.034	6.98%	93.02%	0.280	0.048	0.263
	ค่าเฉลี่ย บลจ. กสิกรไทย	13.82%	37.17%	0.005	2.280	0.118	0.138	0.0106161	0.128	7.68%	92.32%	0.362	0.059	0.123
บลจ. ทหารไทย														
JB25LTF	กองทุนเปิด JUMBO 25 ปีนผล หุ้นระยะยาว	15.03%	38.32%	0.004	1.923	0.134	0.147	0.0075519	0.139	5.14%	94.86%	0.383	0.076	0.137
JBPLTF	กองทุนเปิด JUMBO PLUS ปีนผล หุ้นระยะยาว	12.17%	34.46%	0.004	1.722	0.107	0.119	0.0060561	0.113	5.10%	94.90%	0.343	0.069	0.109
	ค่าเฉลี่ย บลจ. ทหารไทย	13.60%	36.32%	0.00372	1.822	0.120	0.132	0.0067781	0.125	5.14%	94.86%	0.365	0.073	0.123

ตารางผนวก ข2 แสดง ผลตอบแทน ความเสี่ยง และ ประสิทธิภาพของกองทุนรวมหุ้นระยะยาว (ต่อ)

รหัสกองทุน	ชื่อกองทุน	ผลตอบแทน (ต่อเดือน)	ส่วน เบี่ยงเบน มาตรฐาน	ค่าความ แปรปรวน ร่วมกับตลาด ($\sigma_{\text{รวม}}$)	ค่าเบต้า (β)	α_{net}	ความ แปรปรวน ของ ผลตอบแทน	ความเสี่ยงที่ เป็นระบบ	ความเสี่ยงที่ ไม่เป็นระบบ	% ความ เสี่ยงที่เป็น ระบบ	% ความ เสี่ยงที่ไม่เป็น ระบบ	ดัชนี Sharpe	ดัชนี Treynor	ค่าอัลฟาของ Jensen (Jensen's α)
บลจ. ทีเอสโก้	TISCOLTF กองทุนเปิด ทีเอสโก้ หุ้นระยะยาว	7.62%	18.61%	0.002	0.785	0.069	0.035	0.0012594	0.033	3.64%	96.36%	0.391	0.093	0.069
บลจ. ไทยพาณิชย์	SCBLT1 กองทุนเปิดไทยพาณิชย์หุ้นระยะยาวปีนผล 70/30	13.82%	33.72%	0.003	1.632	0.124	0.114	0.0054420	0.108	4.79%	95.21%	0.400	0.083	0.126
	SCBLT2 กองทุนเปิดไทยพาณิชย์หุ้นระยะยาว พลัส	11.77%	27.36%	0.003	1.403	0.105	0.075	0.0040183	0.071	5.37%	94.63%	0.417	0.081	0.107
	SCBLT3 กองทุนเปิดไทยพาณิชย์หุ้นระยะยาว เอ็ม เอ ไอ	11.05%	17.58%	0.001	0.717	0.104	0.031	0.0010511	0.030	3.40%	96.60%	0.609	0.149	0.103
	ค่าเฉลี่ย บลจ. ไทยพาณิชย์	13.37%	30.62%	0.00313	1.534	0.120	0.094	0.0048053	0.089	5.13%	94.87%	0.425	0.085	0.122
บลจ. ธนชาติ	BIGCAPLTF กองทุนเปิดธนชาติ Big Cap หุ้นระยะยาว	6.13%	12.75%	0.002	0.757	0.055	0.016	0.0011700	0.015	7.20%	92.80%	0.453	0.076	0.054
	LTFD กองทุนเปิดธนชาติหุ้นระยะยาวปีนผล	3.83%	7.98%	0.001	0.440	0.034	0.006	0.0003956	0.006	6.21%	93.79%	0.436	0.079	0.032
	ค่าเฉลี่ย บลจ. ธนชาติ	4.98%	10.30%	0.00122	0.598	0.045	0.011	0.0007310	0.010	6.89%	93.11%	0.450	0.077	0.043
บลจ. นครหลวงไทย	MAX DIV LTF กองทุนเปิดเมกซ์ปีนผลหุ้นระยะยาว	7.10%	13.34%	0.000	0.103	0.070	0.018	0.0000219	0.018	0.12%	99.88%	0.506	0.653	0.067
บลจ. บี ที	TDS-LTF กองทุนเปิดไทย LTF ดับเบิลเซเล็คทีฟหุ้นระยะยาว	17.89%	41.67%	-0.001	-0.425	0.183	0.174	0.0003683	0.173	0.21%	99.79%	0.421	-0.413	0.178
	T-LTF70 กองทุนเปิดไทย LTF 70 หุ้นระยะยาว	9.22%	14.80%	0.000	0.156	0.091	0.022	0.0000494	0.022	0.23%	99.77%	0.600	0.571	0.088
	ค่าเฉลี่ย บลจ. บี ที	13.55%	28.23%	0.000	-0.135	0.137	0.080	0.0000370	0.080	0.05%	99.95%	0.510	0.079	0.133

ตารางผนวก ข2 แสดง ผลตอบแทน ความเสี่ยง และ ประสิทธิภาพของกองทุนรวมหุ้นระยะยาว (ต่อ)

รหัสกองทุน	ชื่อกองทุน	ผลตอบแทน (ต่อเดือน)	ส่วนเบี่ยงเบนมาตรฐาน	ค่าความแปรปรวนร่วมกับตลาด (σ_{pm})	ค่าเบต้า (β)	α_{jt}	ความแปรปรวนของผลตอบแทน	ความเสี่ยงที่เป็นระบบ	ความเสี่ยงที่ไม่เป็นระบบ	% ความเสี่ยงที่เป็นระบบ	% ความเสี่ยงที่ไม่เป็นระบบ	ดัชนี Sharpe	ดัชนี Treynor	ค่าอัลฟาของ Jensen (Jensen's α)
บลจ. ฟินันซ่า FSET50LTF	กองทุนเปิดฟินันซ่า SET50 หุ้นระยะยาว	2.70%	7.15%	0.000	-0.201	0.029	0.005	0.0000828	0.005	1.62%	98.38%	0.330	-0.117	0.025
บลจ. ยู ไอ บี UOBLTF	กองทุนเปิด ยูไอบี หุ้นระยะยาว	7.53%	16.83%	0.002	0.907	0.067	0.028	0.0016819	0.027	5.94%	94.06%	0.427	0.079	0.067
บลจ. อเบอร์ดีน ABLTF	กองทุนเปิด อเบอร์ดีนหุ้นระยะยาว	15.07%	30.73%	0.003	1.685	0.136	0.094	0.0057953	0.089	6.14%	93.86%	0.479	0.087	0.138
บลจ. อยูธยา AJFLTFFDIV	กองทุนเปิดหุ้นระยะยาวอูธยาเป็นผล	23.38%	72.91%	0.001	0.464	0.230	0.532	0.0004390	0.531	0.08%	99.92%	0.316	0.497	0.228
บลจ. เอ็ม เอฟ ซี MA-LTF	กองทุนเปิดเอ็มเอฟซีเพิ่มทรัพย์หุ้นระยะยาว	12.17%	23.95%	0.003	1.389	0.110	0.057	0.0039409	0.053	6.87%	93.13%	0.493	0.085	0.111
MV-LTF	กองทุนเปิดเอ็มเอฟซีเพิ่มค่าหุ้นระยะยาว	5.63%	11.93%	0.002	0.744	0.050	0.014	0.0011303	0.013	7.95%	92.05%	0.443	0.071	0.049
	ค่าเฉลี่ย บลจ. เอ็ม เอฟ ซี	8.42%	16.23%	0.00216	1.059	0.075	0.026	0.0022909	0.024	8.70%	91.30%	0.497	0.076	0.075
บลจ. แอส เซท พลัส ASP-LTF	กองทุนเปิดแอสเซทพลัสหุ้นระยะยาว	5.37%	15.88%	0.002	1.047	0.045	0.025	0.0022370	0.023	8.87%	91.13%	0.316	0.048	0.045

ตารางผนวก ข2 แสดง ผลตอบแทน ความเสี่ยง และ ประสิทธิภาพของกองทุนรวมหุ้นระยะยาว (ต่อ)

รหัสกองทุน	ชื่อกองทุน	ผลตอบแทน (ต่อเดือน)	ส่วนเบี่ยงเบนมาตรฐาน	ค่าความแปรปรวนร่วมกับตลาด ($\sigma_{\text{รวม}}$)	ค่าเบต้า (β)	α_{net}	ความแปรปรวนของผลตอบแทน	ความเสี่ยงที่เป็นระบบ	ความเสี่ยงที่ไม่เป็นระบบ	% ความเสี่ยงที่เป็นระบบ	% ความเสี่ยงที่ไม่เป็นระบบ	ดัชนี Sharpe	ดัชนี Treynor	ค่าอัลฟาของ Jensen (Jensen's α)
บลจ. ไอ เอ็น จี														
BIGCAP-D LFT	กองทุนเปิด ไอเอ็นจี ไทย Big Cap ป็นผล หุ้นระยะยาว	6.20%	10.96%	0.001	0.454	0.058	0.012	0.0004209	0.012	3.51%	96.49%	0.534	0.129	0.056
ING CF LTF	กองทุนเปิด ไอเอ็นจี ไทย บรรษัทภิบาล หุ้นระยะยาว	4.28%	10.96%	0.001	0.621	0.037	0.012	0.0007877	0.011	6.56%	93.44%	0.359	0.063	0.036
	ค่าเฉลี่ย บลจ. ไอ เอ็น จี	5.25%	11.65%	0.00135	0.661	0.047	0.014	0.0008925	0.013	6.58%	93.42%	0.421	0.074	0.046
บลจ. บัวหลวง														
B-LTF	กองทุนเปิดบัวหลวงหุ้นระยะยาว	11.03%	26.91%	0.002	1.186	0.100	0.072	0.0028717	0.070	3.96%	96.04%	0.397	0.090	0.101
บลจ. พรีเมียวสท์														
KP-LTF	กองทุนเปิดกรุงศรี-พรีเมียวสท์หุ้นระยะยาว	3.24%	7.17%	-0.001	-0.263	0.035	0.005	0.0001416	0.005	2.75%	97.25%	0.403	-0.110	0.030
KPLTF7030	กองทุนเปิดกรุงศรี-พรีเมียวสท์หุ้นระยะยาวปันผล 70/30	21.86%	50.58%	-0.014	-6.816	0.278	0.256	0.0948824	0.161	37.08%	62.92%	0.425	-0.032	0.251
	ค่าเฉลี่ย บลจ. พรีเมียวสท์	5.25%	14.05%	-0.00166	-0.812	0.060	0.020	0.0013461	0.018	6.81%	93.19%	0.349	-0.060	0.053
บลจ. วรรม														
ISG-LTF	โครงการจัดการกองทุนเปิดวรรมเอเอ็มซีเส็กทีฟโกรทหุ้นระยะยาว	7.95%	11.95%	0.000	0.120	0.078	0.014	0.0000296	0.014	0.21%	99.79%	0.636	0.632	0.075
IS-LTF	โครงการจัดการกองทุนเปิดวรรมเอเอ็มซีเส็กทีฟหุ้นระยะยาว	5.38%	11.68%	0.001	0.564	0.049	0.014	0.0006492	0.013	4.76%	95.24%	0.431	0.089	0.047
	ค่าเฉลี่ย บลจ. วรรม	7.29%	11.99%	0.00108	0.530	0.068	0.014	0.0005738	0.014	3.99%	96.01%	0.580	0.131	0.067
	ค่าเฉลี่ย	10.68%	20.76%	0.002	1.041	0.098	0.043	0.0022118	0.041	5.13%	94.87%	0.498	0.099	0.098

ตัวอย่างผนวก ข 1 การทดสอบเปรียบเทียบทางสถิติระหว่างผลตอบแทนจากกองทุนรวมตราสาร
ทุน(NORMAL)กับผลตอบแทนของตลาดหลักทรัพย์ (SET index) โดยใช้โปรแกรม
ไมโครซอฟท์เอ็กเซล

การทดสอบเปรียบเทียบค่าส่วนเบี่ยงเบนมาตรฐาน โดยวิธี F-Test

F-Test Two-Sample for Variances

	NORMAL	SET index
Mean	0.0046	0.0087
Variance	0.0014	0.0020
Observations	38	37
df	37	36
F	0.672971823	
P(F<=f) one-tail	0.117642184	
F Critical one-tail	0.5766482	

ค่า P-Value ของ F-test มีค่ามากกว่า 0.05 แสดงให้เห็นว่าส่วนเบี่ยงเบนมาตรฐานของผลตอบแทน
ของกองทุนรวมตราสารทุน และ ผลตอบแทนของตลาดหลักทรัพย์นั้นมีค่าไม่แตกต่างกันอย่างมี
นัยสำคัญทางสถิติ

การทดสอบเปรียบเทียบค่าเฉลี่ย โดยวิธี t-Test

t-Test: Two-Sample Assuming Equal Variances

	NORMAL	SET index
Mean	0.0046	0.0087
Variance	0.0014	0.0020
Observations	38	37
Pooled Variance	0.001703731	
Hypothesized Mean Difference	0	
df	73	
t Stat	-0.431272228	
P(T<=t) one-tail	0.333770689	
t Critical one-tail	1.665996224	
P(T<=t) two-tail	0.668	
t Critical two-tail	1.992997097	

ค่า P-Value ของการทดสอบ t-test มีค่ามากกว่า 0.05 แสดงให้เห็นว่าค่าเฉลี่ยของผลตอบแทนที่ได้จากกองทุนรวมตราสารทุน (NORMAL) และผลตอบแทนจากตลาดหลักทรัพย์ (SET index) นั้นไม่มีความแตกต่างกันอย่างมีนัยสำคัญ

ลิขสิทธิ์มหาวิทยาลัยเชียงใหม่
 Copyright© by Chiang Mai University
 All rights reserved

ตัวอย่างผนวก ข2 การทดสอบเปรียบเทียบทางสถิติระหว่างผลตอบแทนจากกองทุนรวมตราสาร
 ทุน(NORMAL)กับผลตอบแทนจากกองทุนรวมหุ้นระยะยาว (LTF) เมื่อไม่คำนวณผลตอบแทน
 จากเดือน พฤศจิกายน ธันวาคม และมกราคม โดยใช้โปรแกรมไมโครซอฟท์เอ็กเซล

การทดสอบเปรียบเทียบส่วนเบี่ยงเบนมาตรฐาน โดยใช้วิธี F-test

F-Test Two-Sample for Variances

	NORMAL	LTF
Mean	0.004	0.024
Variance	0.001	0.001
Observations	29	24
df	28	23
F	1.152680152	
P(F<=f) one-tail	0.367118322	
F Critical one-tail	1.973447048	

ค่า P-Value ของการทดสอบ F-test มีค่ามากกว่า 0.05 แสดงให้เห็นว่าส่วนเบี่ยงเบนมาตรฐานของ
 ผลตอบแทนของกองทุนรวมตราสารทุน (NORMAL) และ ผลตอบแทนของกองทุนรวมหุ้นระยะ
 ยาว (LTF) นั้น ไม่แตกต่างกันอย่างมีนัยสำคัญ เมื่อไม่คำนวณถึงผลตอบแทนที่ได้จากเดือน
 พฤศจิกายน ธันวาคม และ มกราคม

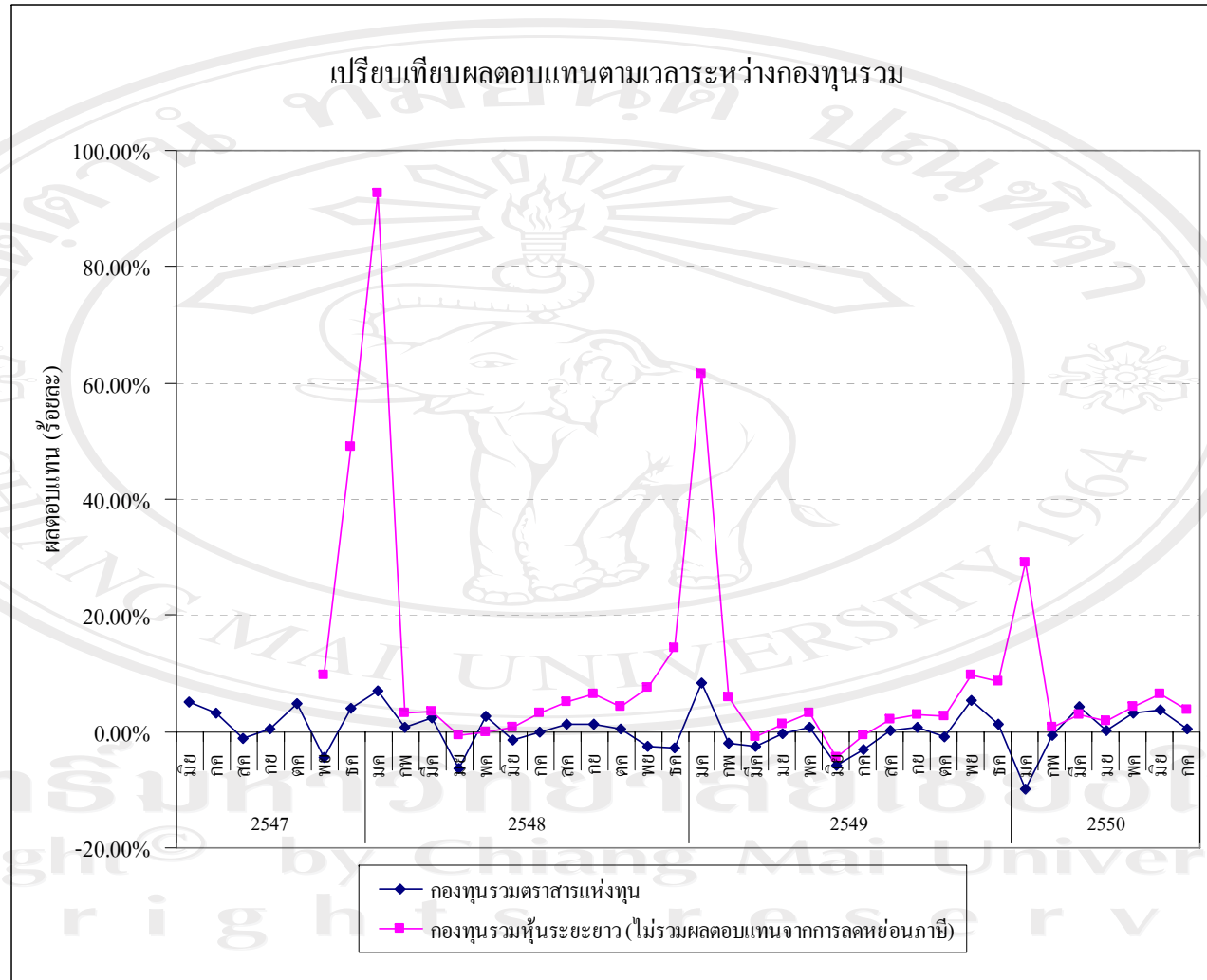
การทดสอบเปรียบเทียบค่าเฉลี่ยโดยใช้วิธี t-Test

t-Test: Two-Sample Assuming Equal Variances

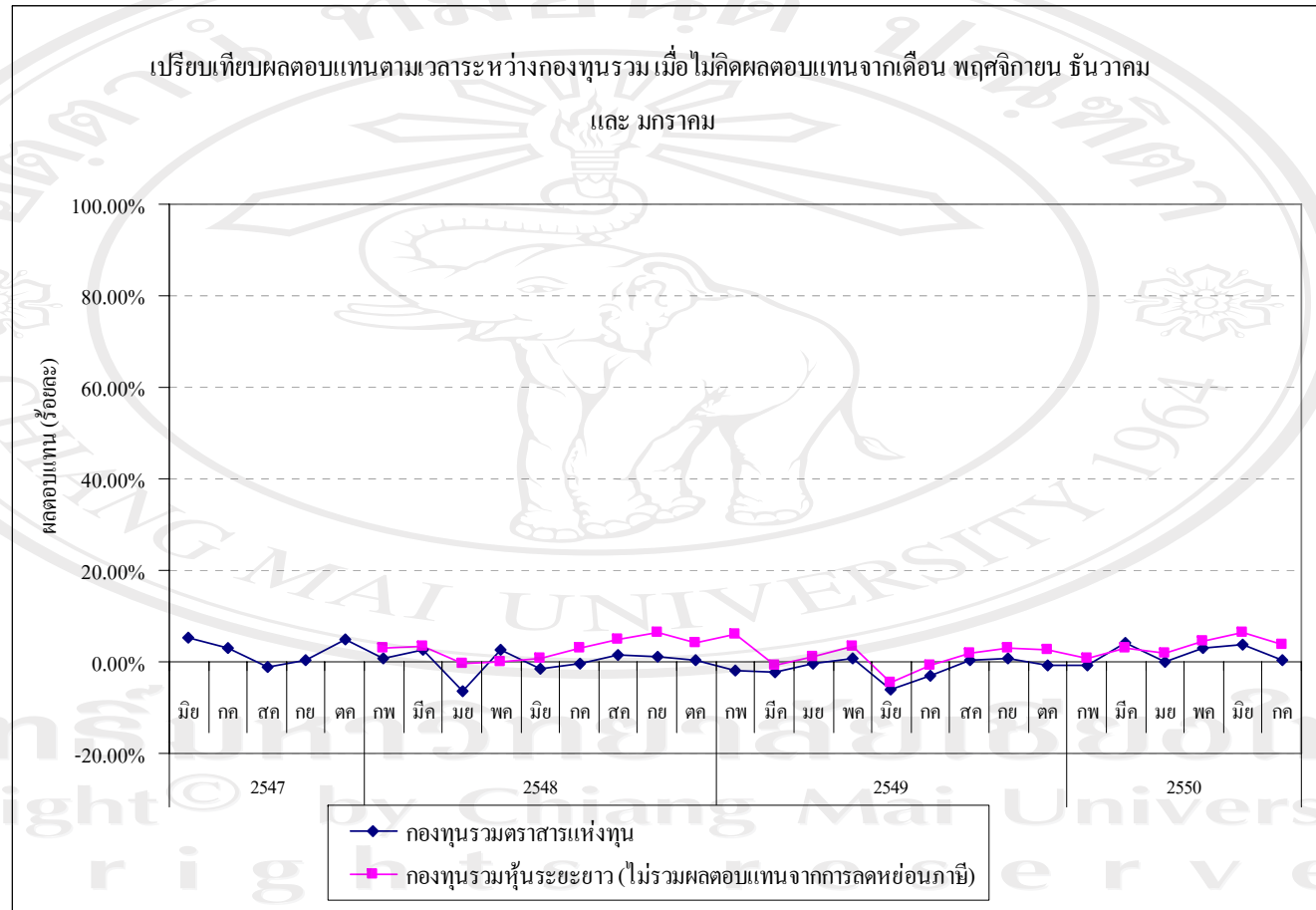
	NORMAL	LTF
Mean	0.004	0.024
Variance	0.001	0.001
Observations	29	24
Pooled Variance	0.00072922	
Hypothesized Mean Difference	0	
df	51	
t Stat	-2.72268339	
P(T<=t) one-tail	0.004420654	
t Critical one-tail	1.675284951	
P(T<=t) two-tail	0.008841309	
t Critical two-tail	2.007583728	

ค่า P-Value ที่ได้จากการทดสอบ t-Test มีค่าน้อยกว่า 0.05 ซึ่งแสดงให้เห็นว่า ค่าเฉลี่ยที่ได้จากผลตอบแทนของกองทุนรวมตราสารทุน (NORMAL) และ กองทุนรวมหุ้นระยะยาว (LTF) นั้นมีค่าแตกต่างกันอย่างมีนัยสำคัญ เมื่อไม่คำนวณถึงผลตอบแทนที่ได้จากเดือน พฤศจิกายน ธันวาคม และ มกราคม

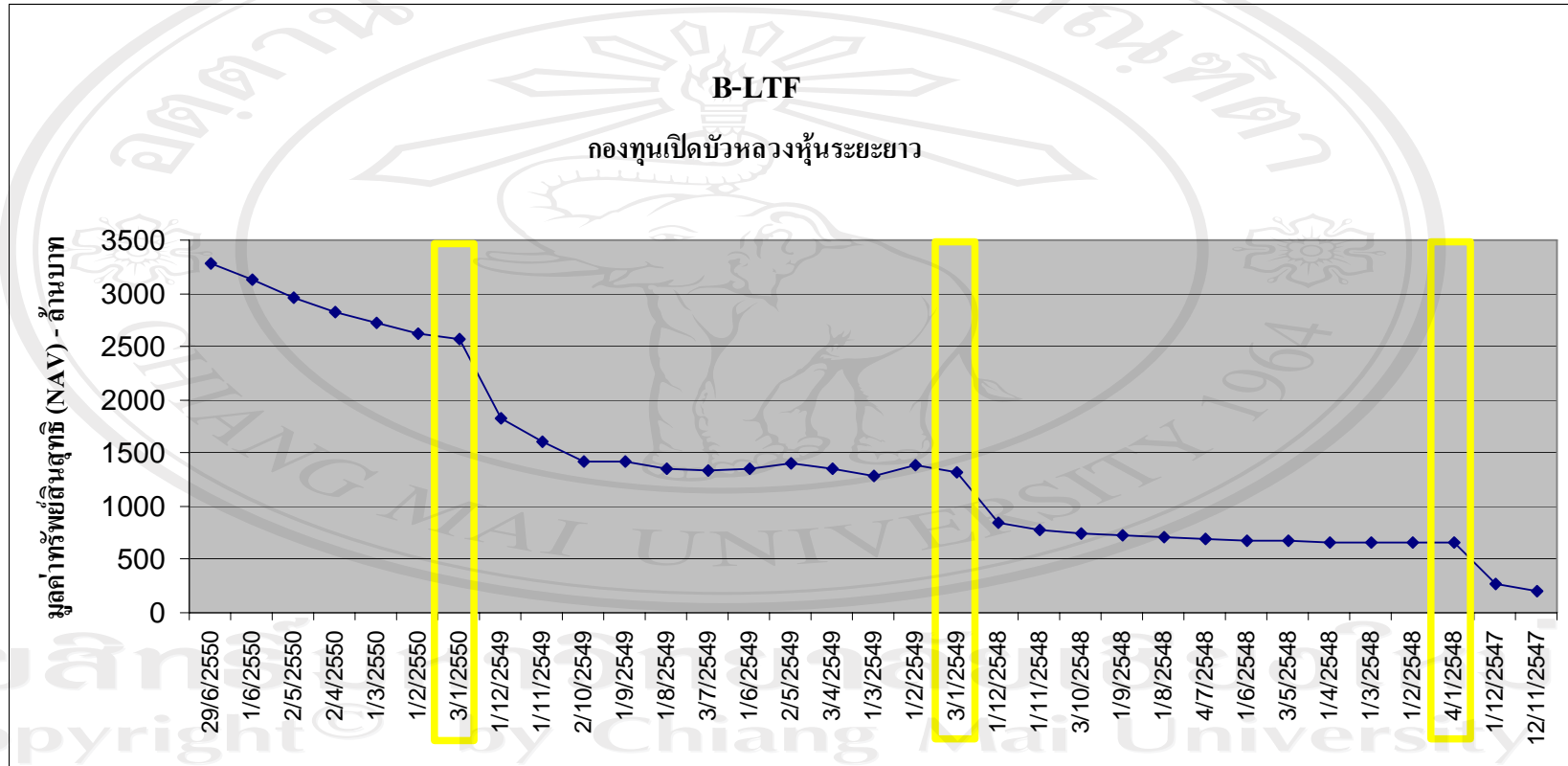
ภาพผนวก ข1 แสดงการเปรียบเทียบอัตราผลตอบแทนของกองทุนรวมตราสารแห่งทุน กับกองทุนรวมหุ้นระยะยาว ตามเวลา



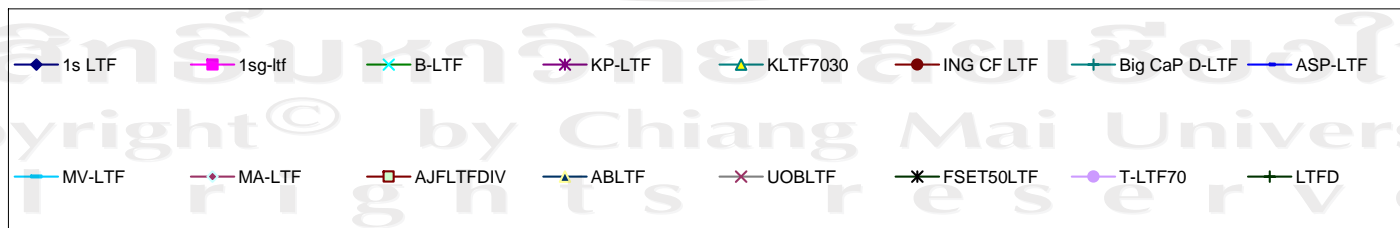
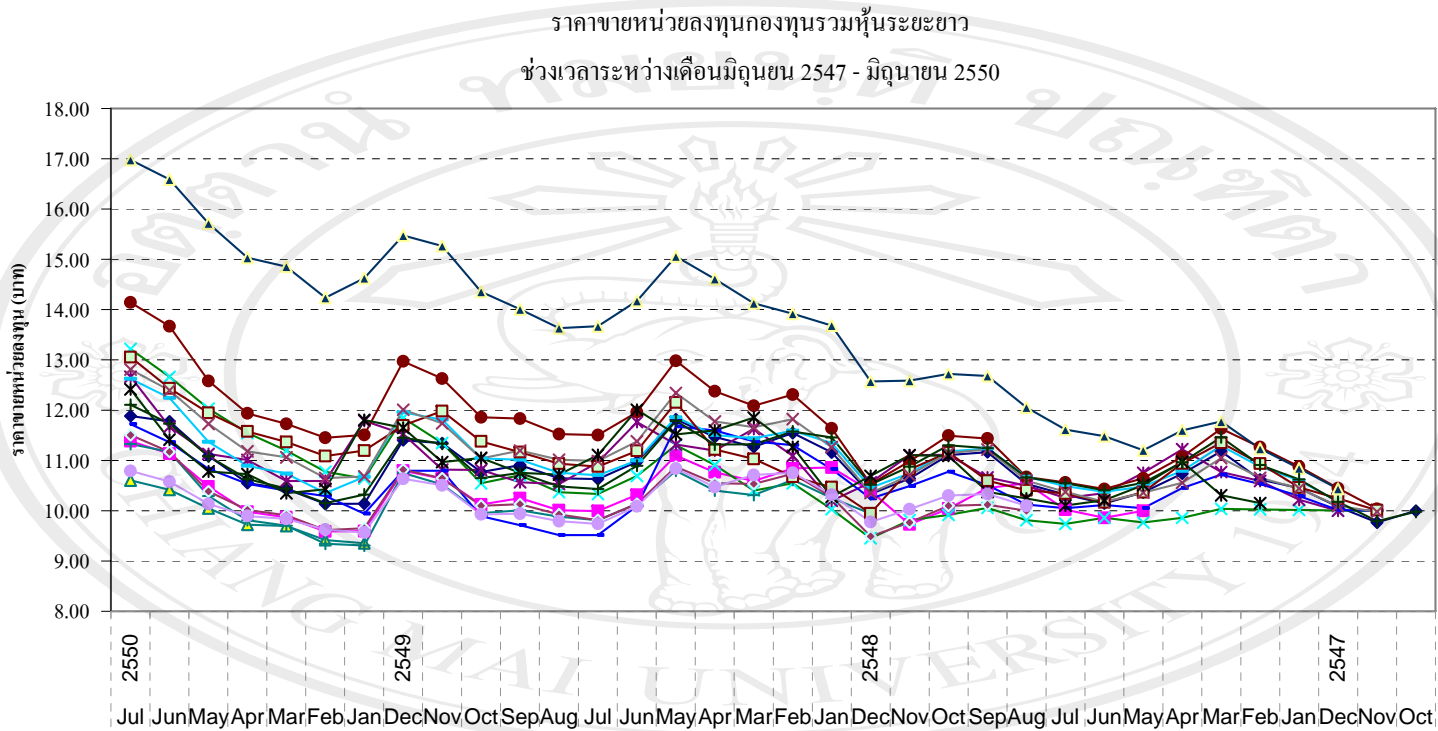
ภาพผนวก ข2 แสดงการเปรียบเทียบอัตราผลตอบแทนของกองทุนรวมตราสารแห่งทุน กับกองทุนรวมหุ้นระยะยาว ตามเวลา เมื่อไม่คิดผลตอบแทนจากเดือน พฤศจิกายน ธันวาคม และ มกราคม



ภาพ ผนวก ข3 ตัวอย่างของขนาดของสินทรัพย์สุทธิ (NAV: Nest Asset Value) กองทุนรวมหุ้นระยะยาวที่มีขนาดเพิ่มขึ้นอย่างมีนัยยะสำคัญในทุก ๆ รอบของสิ้นปี เนื่องจากนักลงทุนนิยมซื้อหน่วยลงทุนเพื่อที่จะลดหย่อนภาษีในต้นปีถัดไป



ภาพผนวก ข4 แสดงราคาขายของหน่วยลงทุนหุ้นระยะยาว ในช่วงเวลาระหว่างเดือน มิถุนายน 2547 ถึงเดือนมิถุนายน 2550



ประวัติผู้เขียน

ชื่อ - นามสกุล	นายณัฐพล อัสวแก้วฟ้า
วัน เดือน ปี เกิด	1 ธันวาคม 2521
ประวัติการศึกษา	สำเร็จการศึกษามัธยมศึกษาตอนปลาย โรงเรียนยุพราชวิทยาลัย จังหวัดเชียงใหม่ ปีการศึกษา 2538 สำเร็จการศึกษาระดับปริญญาตรี สาขาวิชาวิศวกรรมเครื่องกล มหาวิทยาลัยเชียงใหม่ ปีการศึกษา 2542
ประวัติการทำงาน	พ.ศ. 2543-2545 วิศวกรควบคุมคุณภาพ บริษัท ฟุจิคุระ พรินซ์ชั่น (ประเทศไทย) จำกัด พ.ศ. 2545-2549 วิศวกรควบคุมคุณภาพ บริษัท อินโนเว็กซ์ (ประเทศไทย) จำกัด พ.ศ. 2549 – 2551 วิศวกรอาวุโส บริษัท เวสเทิร์น ดิจิตอล (ประเทศไทย) จำกัด

ลิขสิทธิ์มหาวิทยาลัยเชียงใหม่
Copyright© by Chiang Mai University
All rights reserved