

## บทที่ 1

### บทนำ

#### หลักการและเหตุผล

เนื่องจากในปัจจุบัน การประกอบอุตสาหกรรมมีบทบาทสำคัญต่อเศรษฐกิจ และทำรายได้ให้แก่ประเทศชาติมากขึ้นกว่าเดิม ดังนั้น เพื่อเป็นการสนับสนุน และส่งเสริมการประกอบอุตสาหกรรมให้สอดคล้องกับแผนพัฒนาเศรษฐกิจของประเทศ สมควรจัดตั้งสภาอุตสาหกรรมแห่งประเทศไทย ทำหน้าที่เป็นตัวแทนของผู้ประกอบ อุตสาหกรรมประเภทต่าง ๆ ในการประสานนโยบายและดำเนินงานระหว่างเอกชนกับรัฐ (<http://www.ismed.or.th>)

สภาอุตสาหกรรมแห่งประเทศไทย ก่อตั้งขึ้นเมื่อ พ.ศ. 2530 ตามพระราชบัญญัติการจัดตั้งสภาอุตสาหกรรมแห่งประเทศไทย พ.ศ. 2530 โดยมีวัตถุประสงค์ คือ

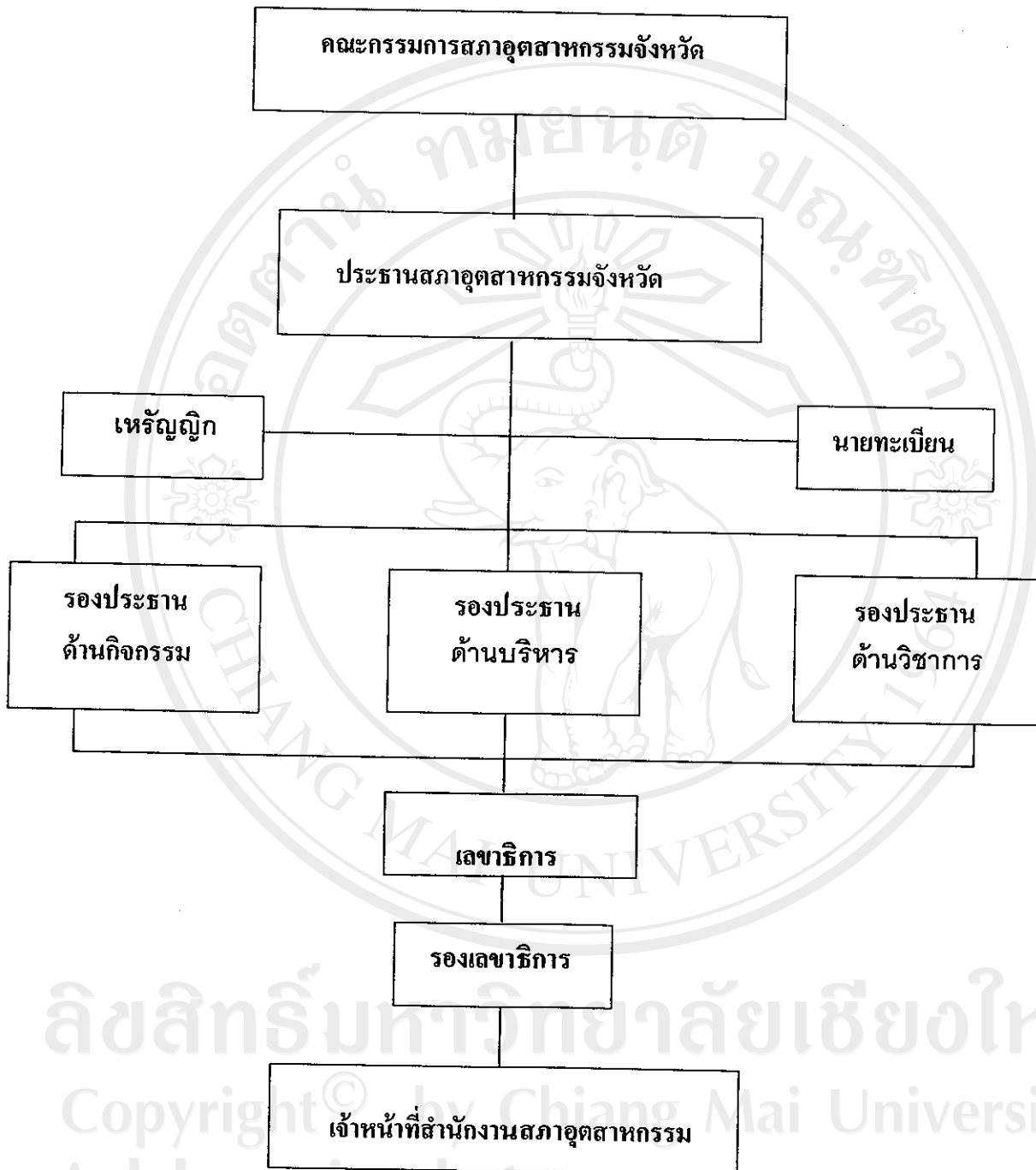
1. เป็นตัวแทนของผู้ประกอบอุตสาหกรรมภาคเอกชน ในการประสานนโยบายและดำเนินงานระหว่างเอกชนกับรัฐ
  2. ส่งเสริมและพัฒนาการประกอบอุตสาหกรรม
  3. ศึกษาและหาทางแก้ไขปัญหายุ่งยากเกี่ยวกับการประกอบอุตสาหกรรมและกิจการที่เกี่ยวข้อง
  4. ส่งเสริมสนับสนุนการศึกษา วิจัย วิเคราะห์ ทดสอบ ทดลอง อบรม เผยแพร่ วิชาการและเทคโนโลยีเกี่ยวกับอุตสาหกรรมให้แก่สมาชิก และอาจจัดเป็นบริการแก่สาธารณชนด้วยก็ได้
  5. ตรวจสอบสินค้าออกใบรับรองแหล่งกำเนิดหรือใบรับรองคุณภาพของสินค้า
  6. ให้คำปรึกษาและเสนอข้อแนะนำแก่รัฐบาล เพื่อพัฒนาเศรษฐกิจด้านอุตสาหกรรมของประเทศ
  7. ส่งเสริมนักอุตสาหกรรมและเป็นแหล่งกลางสำหรับนักอุตสาหกรรมประเภทต่างๆ เพื่อแลกเปลี่ยนความคิดเห็นอันจะเป็นประโยชน์ต่อวงการอุตสาหกรรม
  8. ควบคุมดูแล ให้สมาชิกปฏิบัติตามกฎหมายเกี่ยวกับ การประกอบอุตสาหกรรมและกิจการที่เกี่ยวข้อง เพื่อชื่อเสียงและเกียรติภูมิของวงการอุตสาหกรรม
  9. ปฏิบัติกิจการอื่น ๆ ตามแต่จะมีกฎหมายระบุให้เป็นหน้าที่ของสภาอุตสาหกรรมแห่งประเทศไทยหรือตามที่ทางราชการมอบหมาย (พ.ร.บ. สภาอุตสาหกรรมแห่งประเทศไทย, 2530)
- จังหวัดกาญจนบุรี ตั้งอยู่ในภาคกลางด้านตะวันตกของประเทศเป็นจังหวัดที่มีพื้นที่เป็นอันดับ 3 ของประเทศ ครอบคลุมอาณาบริเวณกว้างขวางถึง 19,483.148 ตารางกิโลเมตรหรือ 12

ล้านไร่ อยู่ห่างจากกรุงเทพมหานครไปทางทิศตะวันตกประมาณ 129 กิโลเมตร มี 13 อำเภอ คือ อำเภอเมือง อำเภอท่าม่วง อำเภอท่ามะกา อำเภอบ่อพลอย อำเภอพนมทวน อำเภอ เลขาวิชัย อำเภอห้วยกระเจา อำเภอหนองปรือ อำเภอศรีสวัสดิ์ อำเภอทองผาภูมิ อำเภอสังขละบุรี อำเภอด่านมะขามเตี้ย และอำเภอไทรโยค (สำนักงานจังหวัดกาญจนบุรี, 2546) เขตติดต่อกับประเทศเพื่อนบ้าน คือ สหภาพพม่า ในเขตอำเภอเมืองกาญจนบุรี อำเภอด่านมะขามเตี้ย อำเภอ ไทรโยค อำเภอทองผาภูมิ มีแนวเขตติดต่อกติเป็นระยะทางประมาณ 347 กิโลเมตร แนวเขต ติดต่อกับส่วนใหญ่เป็นป่าเขาสูง (สำนักงานจังหวัดกาญจนบุรี, 2546 : 1)

สภาอุตสาหกรรมจังหวัดกาญจนบุรี ก่อตั้งเมื่อเดือนมีนาคม พ.ศ. 2537 ตามพระราชบัญญัติสภาอุตสาหกรรมแห่งประเทศไทย พ.ศ. 2530 และข้อบังคับสภาอุตสาหกรรมแห่งประเทศไทย ฉบับที่ 5 พ.ศ. 2540 โดยมีวัตถุประสงค์ คือ ส่งเสริม ให้คำแนะนำ ให้ความร่วมมือแก่ผู้ประกอบการและหาช่องทางสนับสนุนผลิตภัณฑ์อุตสาหกรรมให้สามารถแข่งขันกับผลิตภัณฑ์ของต่างประเทศได้ (แนะนำสภาอุตสาหกรรมจังหวัดกาญจนบุรี, 2537)

ในปัจจุบัน (พ.ศ.2546) สภาอุตสาหกรรมจังหวัดกาญจนบุรีมีสมาชิกทั้งหมด 75 ราย โครงสร้างการทำงานประกอบด้วย ประธานสภาอุตสาหกรรมและคณะกรรมการฝ่ายต่างๆ รายละเอียดตามผังโครงสร้าง (ภาพที่1) ซึ่งจะเห็นได้ว่า โครงสร้างการบริหารงานของสภาอุตสาหกรรมจังหวัดกาญจนบุรีมีประธานสภาอุตสาหกรรมจังหวัด และรองประธานด้านต่าง ๆ เหนรัญญิก นายทะเบียน เลขานุการและ รองเลขานุการ ซึ่งมีเจ้าหน้าที่สำนักงานสภาอุตสาหกรรมจังหวัดกาญจนบุรี เป็นผู้ประสานงาน

## โครงสร้างการบริหารสภาอุตสาหกรรม จังหวัดกาญจนบุรี



ภาพที่ 1 โครงสร้างการบริหารสภาอุตสาหกรรม จังหวัดกาญจนบุรี

(ที่มา : สภาอุตสาหกรรมแห่งประเทศไทย)

จากกรอบโครงสร้างการดำเนินงาน จะเห็นได้ว่าการดำเนินงานส่วนใหญ่ของคณะกรรมการเป็นไปด้วยความสมัครใจ ไม่ได้มีโครงสร้างเงินเดือนเหมือนองค์กรธุรกิจทั่วไป ความสำเร็จในการดำเนินงานจึงขึ้นอยู่กับความร่วมมือของสมาชิก การดำเนินงานของสภาอุตสาหกรรมจังหวัดกาญจนบุรี จะดำเนินการได้ตามวัตถุประสงค์ที่กำหนดไว้ก็จะต้องได้รับความร่วมมือในการทำงานจากสมาชิกทุกฝ่ายที่เกี่ยวข้อง การประเมินความพึงพอใจของสมาชิกสภาอุตสาหกรรมจึงเป็นเรื่องสำคัญที่จะต้องตรวจสอบ เพื่อทราบว่าสมาชิกมีความคาดหวังในการใช้บริการอย่างไร และนำข้อมูลที่ได้มาปรับปรุง พัฒนาเพื่อให้เกิดประโยชน์สูงสุดแก่สมาชิก ในฐานะผู้ศึกษาเป็นเลขานุการสภาอุตสาหกรรมจังหวัดกาญจนบุรี จึงสนใจที่จะศึกษาความพึงพอใจของสมาชิกต่อบทบาทของสภาอุตสาหกรรมจังหวัดกาญจนบุรี

### วัตถุประสงค์

เพื่อศึกษาความพึงพอใจของสมาชิกต่อบทบาทของสภาอุตสาหกรรมจังหวัดกาญจนบุรี

### ประโยชน์ที่ได้รับจากการศึกษา

1. ทำให้ทราบถึงความพึงพอใจของสมาชิกสภาอุตสาหกรรมจังหวัดกาญจนบุรี
2. สามารถนำข้อมูล ความคิดเห็น และข้อเสนอแนะของสมาชิมาปรับปรุงเพื่อให้เกิดประโยชน์สูงสุดต่อสมาชิกสภาอุตสาหกรรมจังหวัดกาญจนบุรี และประชาชนชาวจังหวัดกาญจนบุรี

### นิยามศัพท์

**ความพึงพอใจ** หมายถึง ความรู้สึกพึงพอใจหรือผิดหวัง อันเกิดจากการใช้บริการสภาอุตสาหกรรมของสมาชิกสภาอุตสาหกรรมจังหวัดกาญจนบุรี

**บทบาท** หมายถึง หน้าที่ของสภาอุตสาหกรรมต่อการส่งเสริมให้คำแนะนำ และหาช่องทางสนับสนุนผลิตภัณฑ์อุตสาหกรรม

**สภาอุตสาหกรรมจังหวัดกาญจนบุรี** หมายถึง สถาบันที่ผู้ประกอบการภาคเอกชนจัดตั้งเพื่อส่งเสริม พัฒนา ตรวจสอบสินค้า และเสนอแนะแก่รัฐบาลเพื่อพัฒนาเศรษฐกิจของประเทศ (สภาอุตสาหกรรมแห่งประเทศไทย, ม.ป.ป.)