



ภาคผนวก

ภาคผนวก ก แบบบันทึกการเก็บข้อมูล

- 1.การบันทึกรูปแบบผังหมู่บ้านและผังเรือน
- 2.การบันทึกรูปแบบผนังเรือนและลักษณะแสง

ภาคผนวก ข

- 1.รูปแบบหุ่นจำลองการทดลองการออกแบบ
- 2.รูปแบบหุ่นจำลองงานออกแบบ

ลิขสิทธิ์มหาวิทยาลัยเชียงใหม่
Copyright© by Chiang Mai University
All rights reserved

ภาคผนวก ก

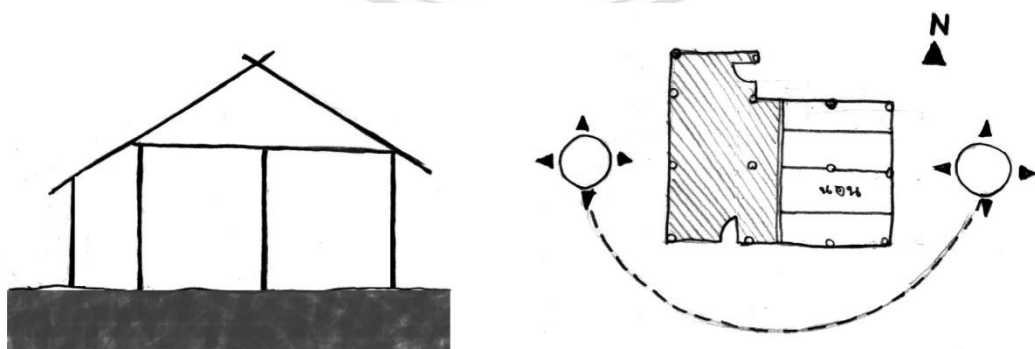
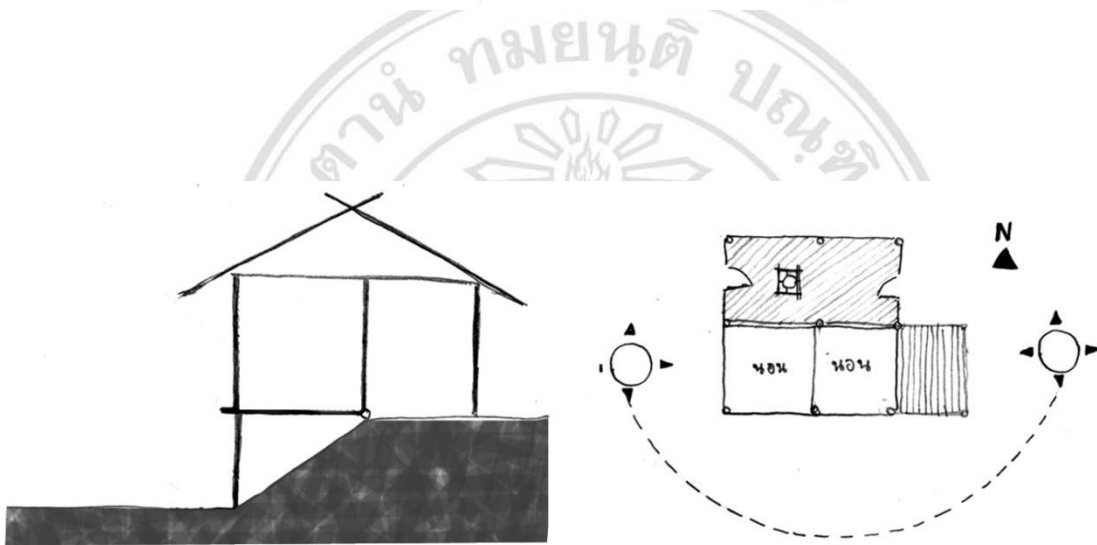
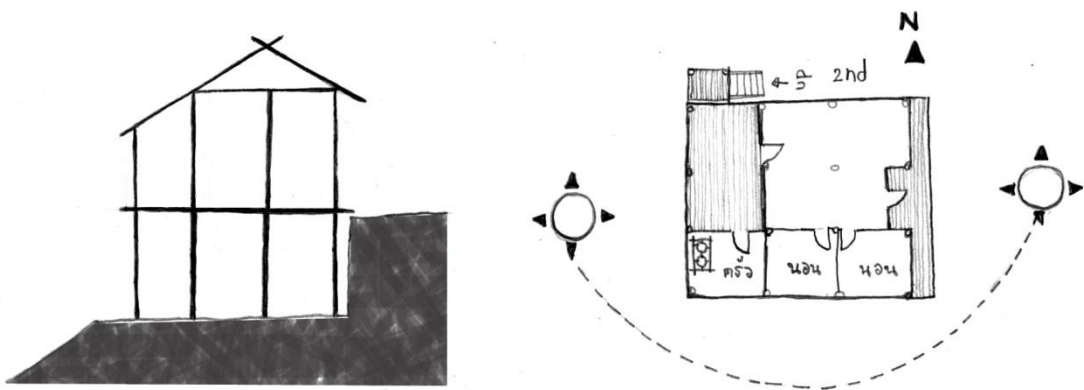
ภาคผนวก ก แบบบันทึกการเก็บข้อมูล

1. การบันทึกรูปแบบผังหมู่บ้านและผังเรือน



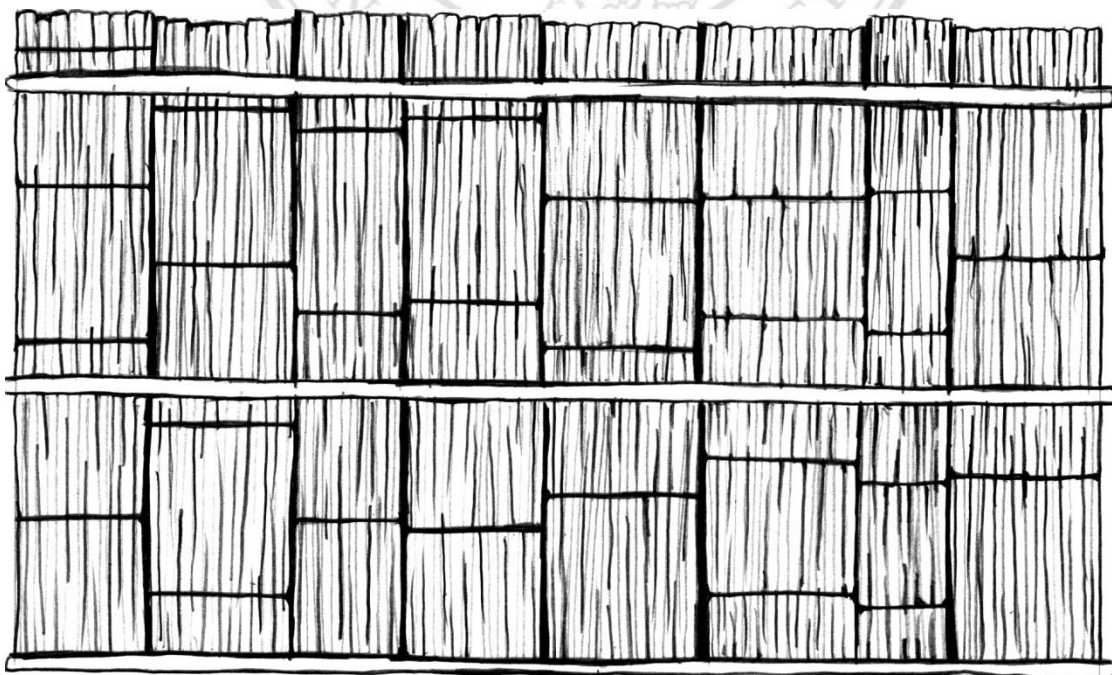
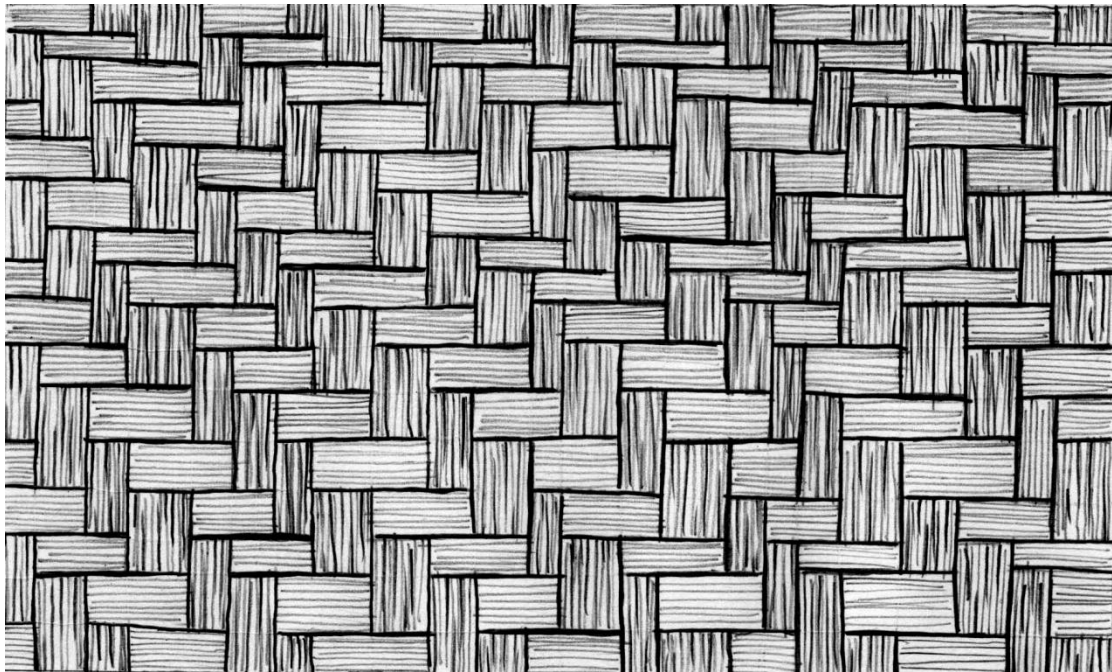
ภาพรูปแบบผังหมู่บ้าน

- โรงเรียน
- ร้านค้า
- บ้านที่เปลี่ยนวัสดุ
- บ้านแบบเดิม
- โฮมสเตย์



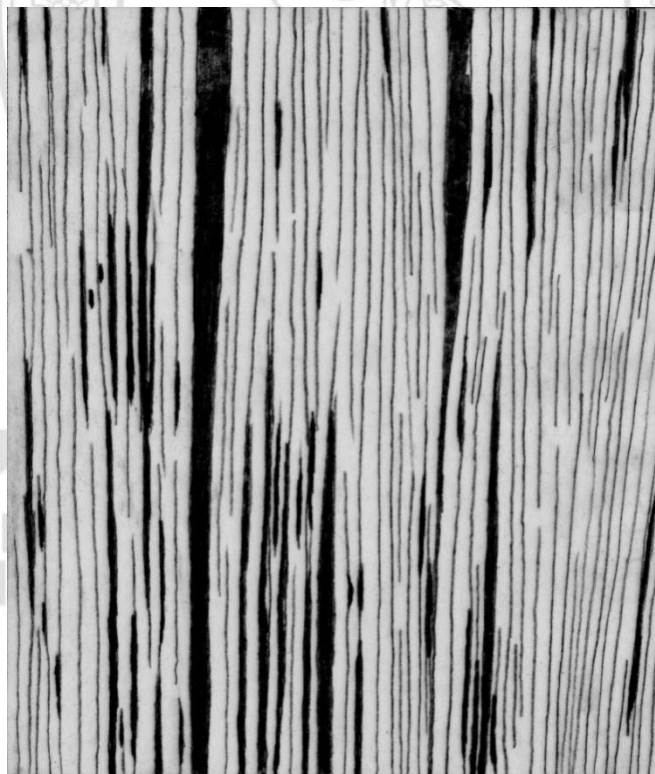
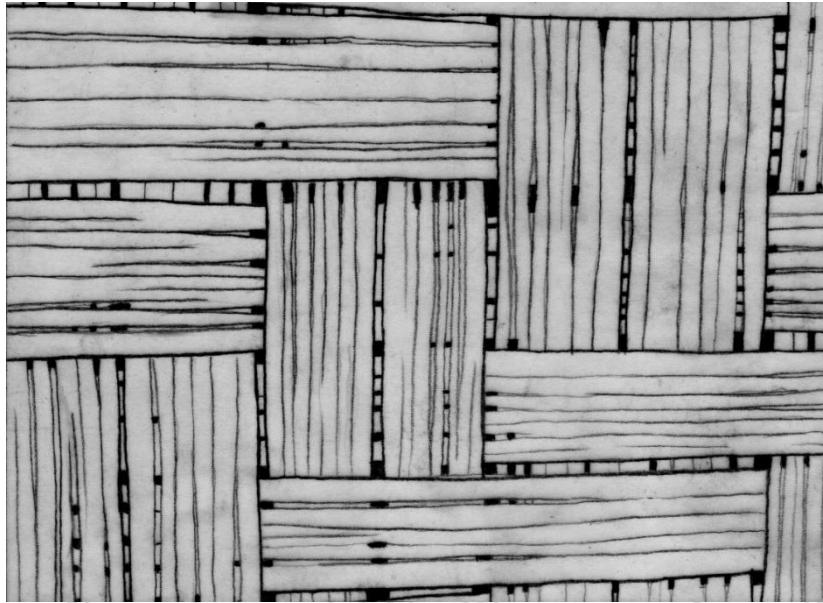
ภาพรูปแบบการตั้งเรือนเรือนและทิศทางแสงอาทิตย์

2. การบันทึกรูปแบบผนังเรือนและลักษณะแสง



- ผนังไม้ไผ่สานลายสอง

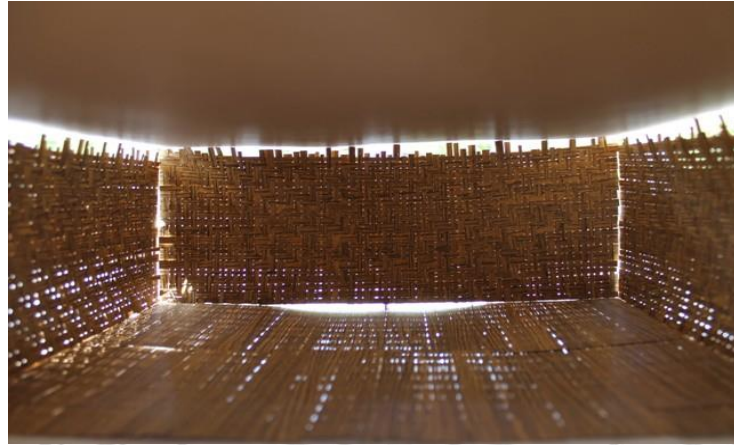
- ผนังไม้ไผ่ตีฟาก



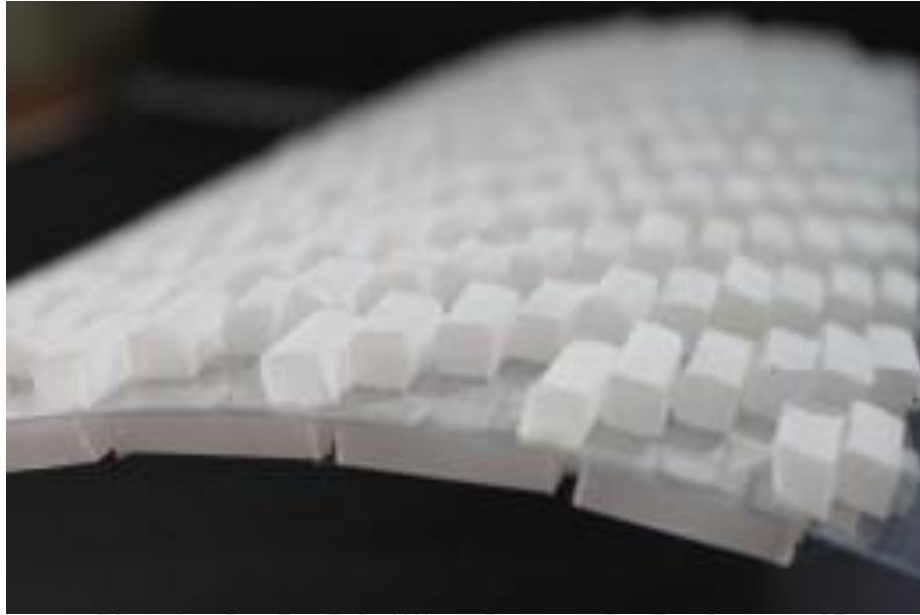
ภาพลักษณะช่องแสงและรูแสงที่เกิดจากการสานลายสองและการตีฟาก

ภาคผนวก ข

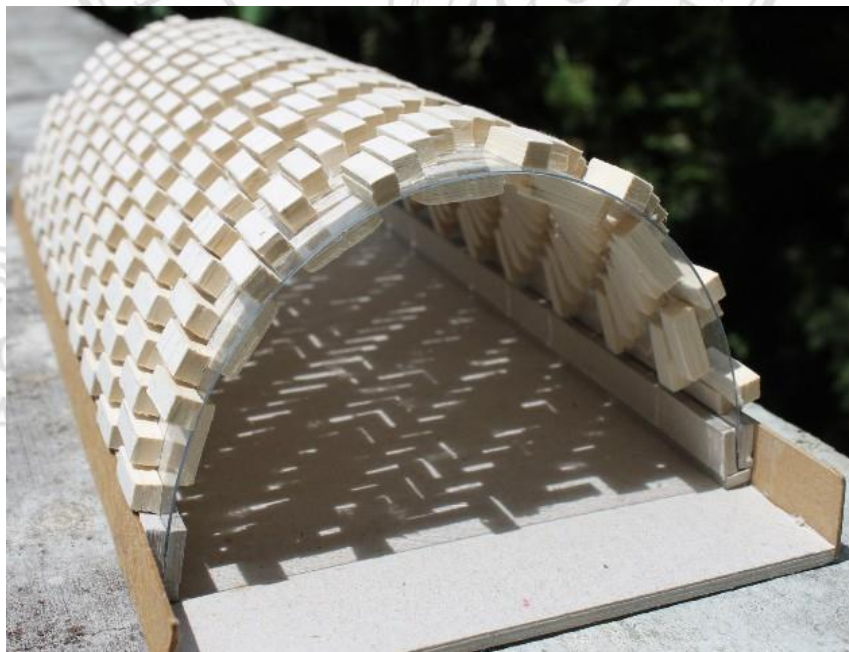
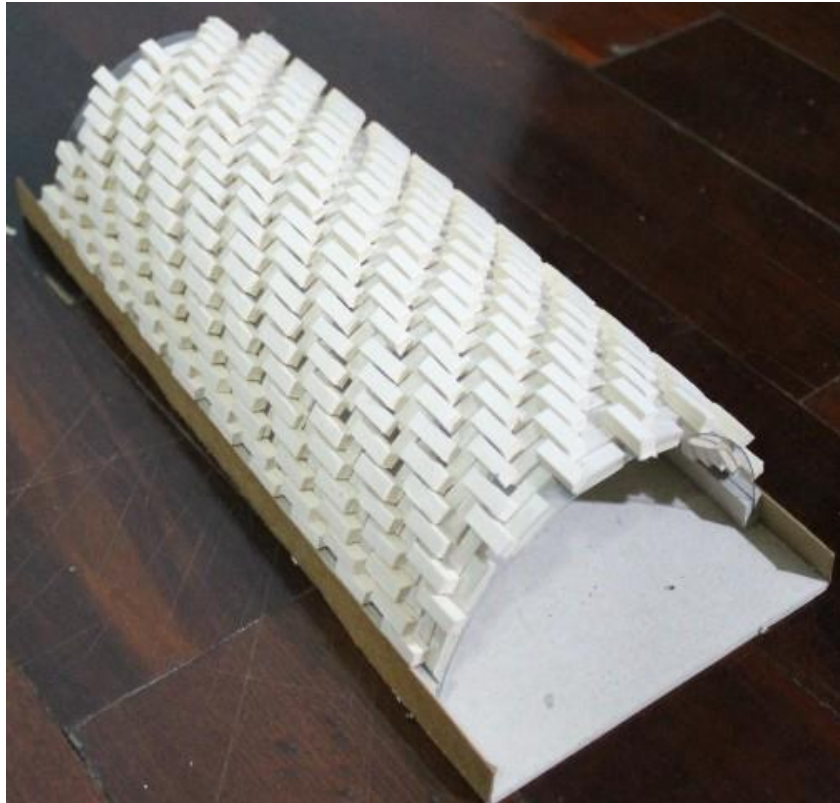
1. รูปแบบหุ่นจำลองการออกแบบ



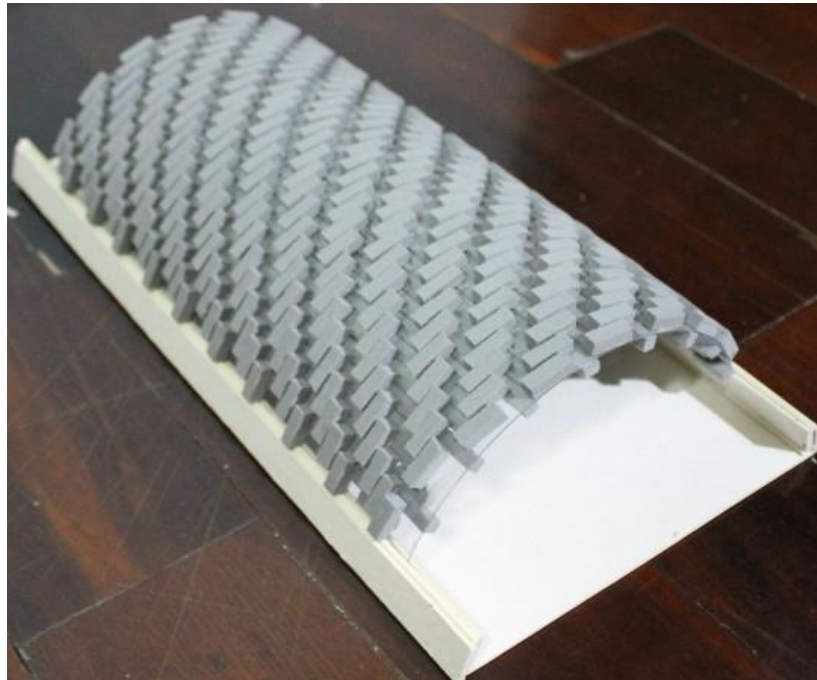
ภาพหุ่นจำลองที่ใช้เก็บข้อมูลการเปลี่ยนแปลงแสงตามช่วงเวลา



ภาพหุ่นจำลองการทดลองการออกแบบในขั้นตอนทดลองที่ 2

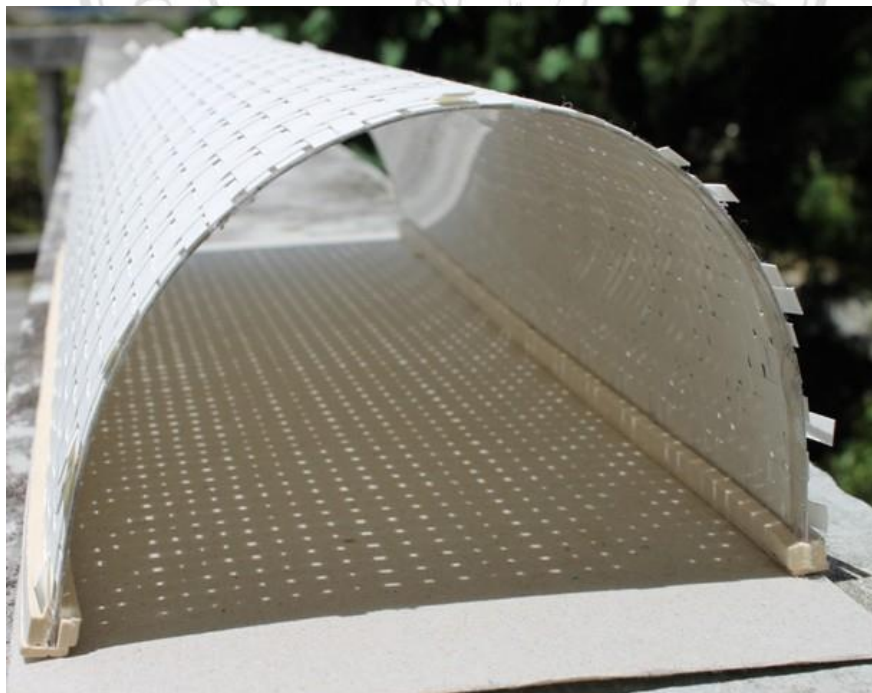
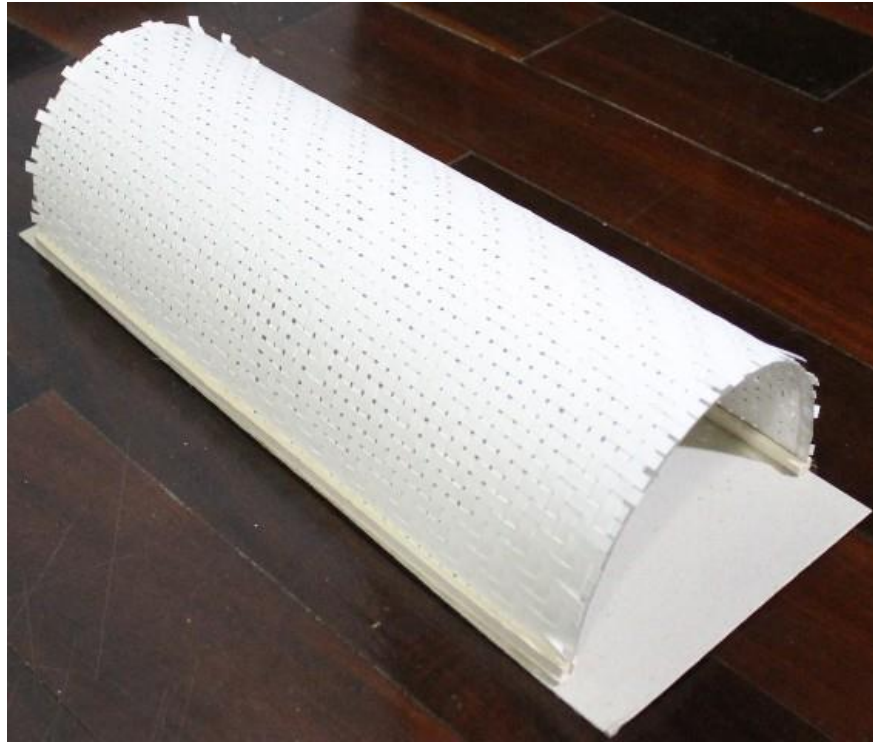


ภาพหุ่นจำลองการทดลองการออกแบบในขั้นตอนทดลองที่ 3



ล
C
A

ภาพหุ่นจำลองการทดลองการออกแบบในขั้นตอนทดลองที่ 3

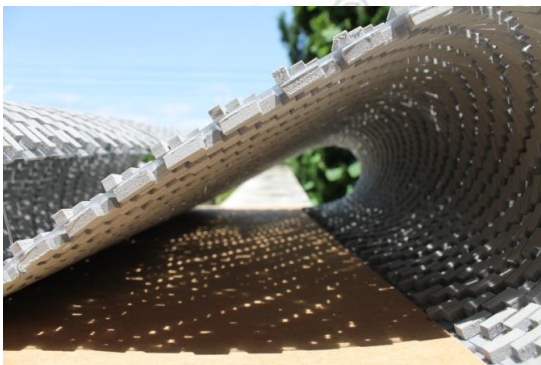
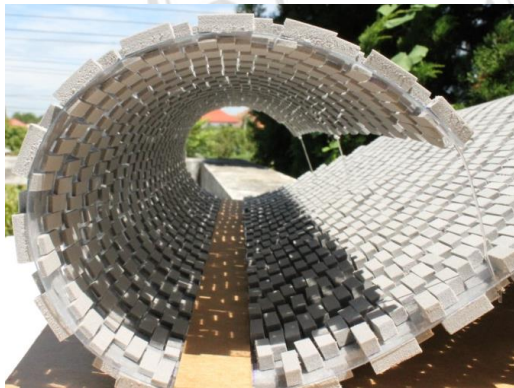


ภาพหุ่นจำลองการทดลองการออกแบบในขั้นตอนทดลองที่ 4



ภาพหุ่นจำลองการทดลองการออกแบบในขั้นตอนทดลองที่ 4

2. รูปแบบหุ่นจำลองงานออกแบบ



ภาพหุ่นจำลองการออกแบบ

ประวัติผู้เขียน

- ชื่อ – นามสกุล นางสาว เขมินทรา อุปกุล
- วัน เดือน ปีเกิด 12 เมษายน 2529
- ประวัติการศึกษา ปีการศึกษา 2546 โรงเรียนดาราวิทยาลัย จังหวัดเชียงใหม่
ปีการศึกษา 2551 ศิลปบัณฑิต สาขาจิตรกรรม คณะวิจิตรศิลป์
มหาวิทยาลัยเชียงใหม่
ปีการศึกษา 2557 สถาปัตยกรรมศาสตรมหาบัณฑิต สาขาสถาปัตยกรรม
มหาวิทยาลัยเชียงใหม่



ลิขสิทธิ์มหาวิทยาลัยเชียงใหม่
Copyright© by Chiang Mai University
All rights reserved