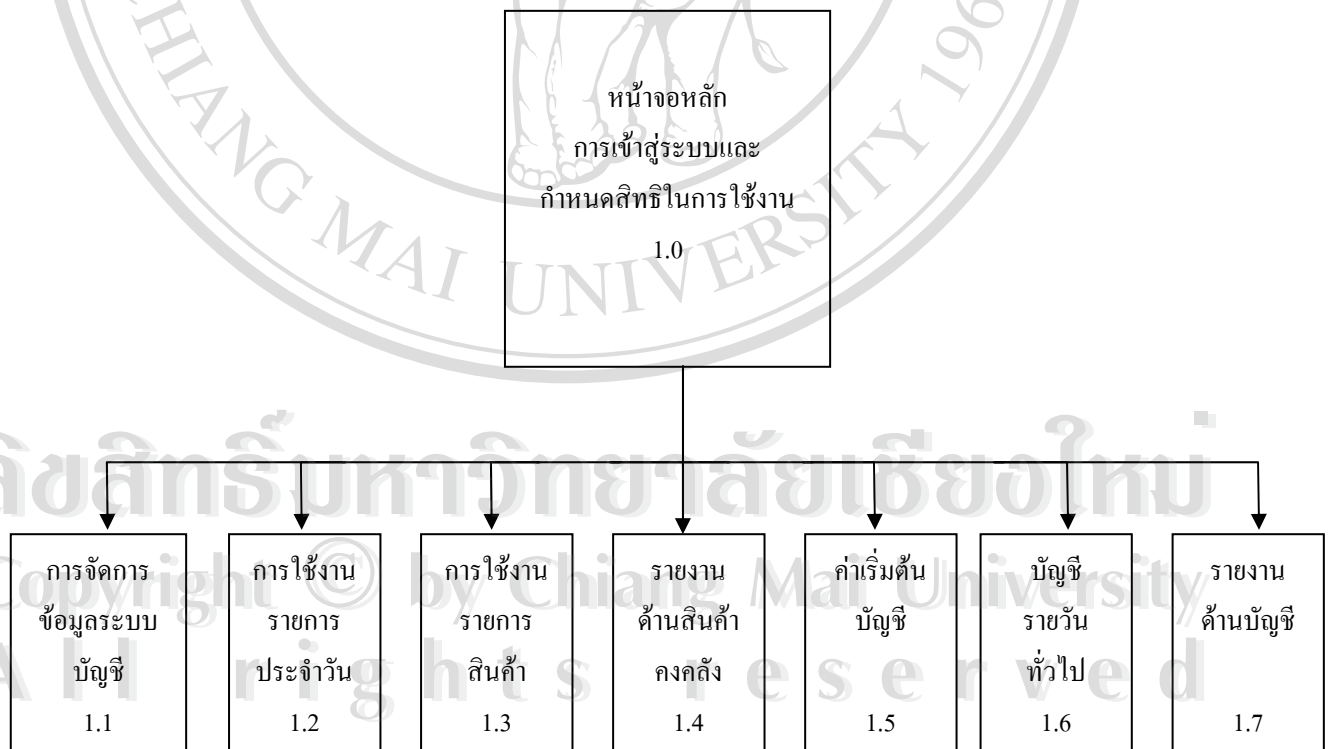


#### บทที่ 4

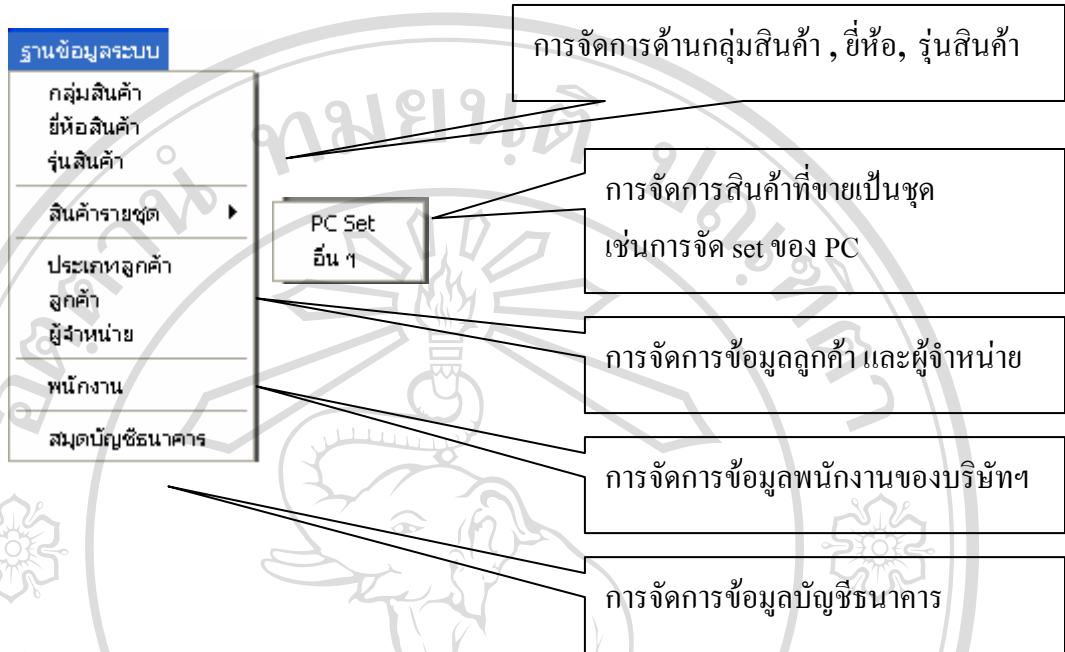
##### การออกแบบหน้าจอ

การออกแบบหน้าจอ (User Interface) เป็นขั้นตอนที่มีความสำคัญไม่น้อยไปกว่าการออกแบบฐานข้อมูล เนื่องจากเป็นส่วนที่ใช้ติดต่อกับผู้ใช้ระบบ (End user) ในการใช้งาน โดยทั่วไป จะมีการออกแบบหน้าจอให้มีลักษณะคล้ายคลึงกัน เพื่อให้มีรูปแบบในการทำงานในแนวทางเดียวกัน ทำให้สะดวกต่อการใช้งานการออกแบบหน้าจอของระบบบัญชีมีรายละเอียดดังต่อไปนี้

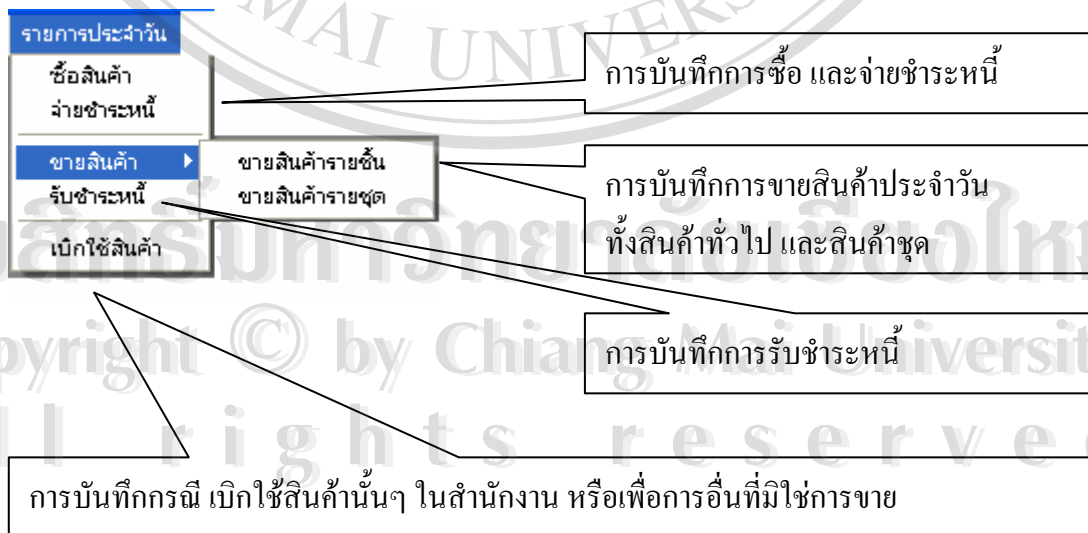
การใช้งานระบบจะแบ่งออกเป็น 7 ส่วน โดยมีหน้าจอที่แตกต่างกันขึ้นอยู่กับข้อกำหนดลำดับชั้นตามการทำงาน ดังรูป 4.1 – 4.7



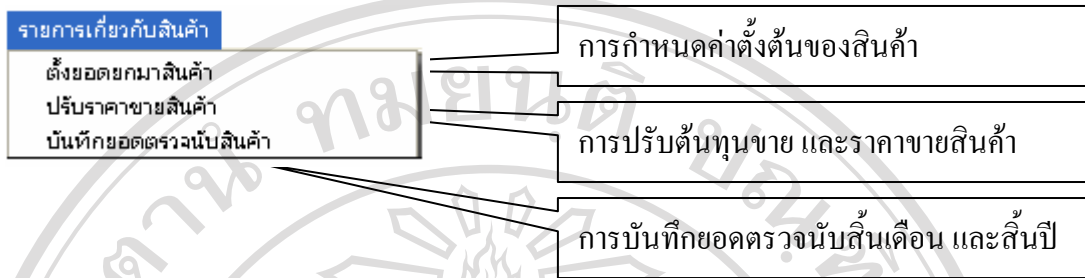
รูป 4.1 แสดงส่วนประกอบของหน้าจอหลัก



รูป 4.2 แสดงส่วนประกอบของเมนู ฐานข้อมูลระบบ

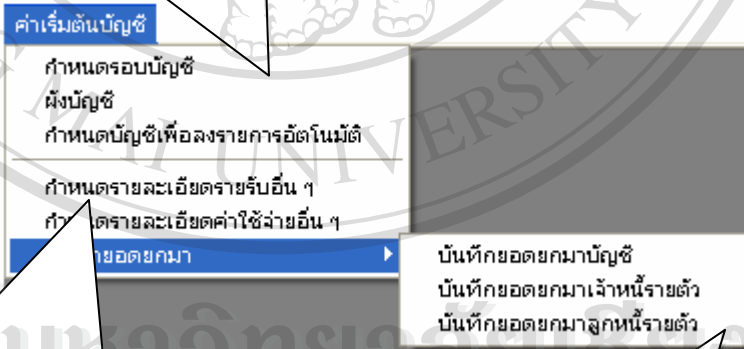


รูป 4.3 แสดงส่วนประกอบของเมนู รายการบัญชีประจำวัน



รูป 4.4 แสดงส่วนประกอบของเมนู รายการเกี่ยวกับสินค้า

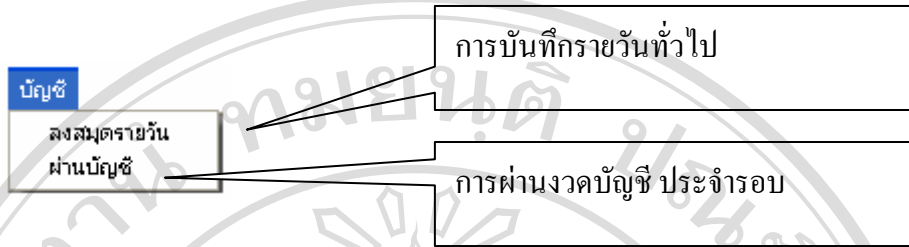
การกำหนดข้อมูลด้านบัญชี เช่น รหัสผังบัญชี, รอบประจำปีบัญชี



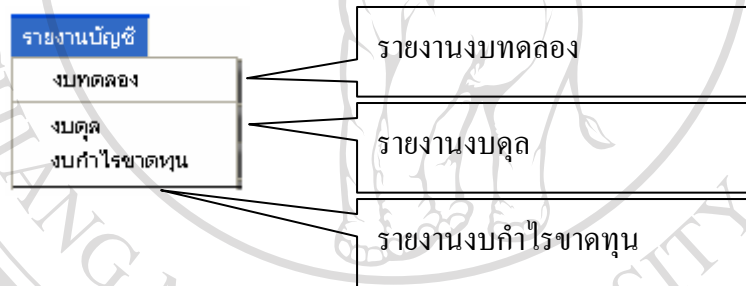
การกำหนดรายละเอียดอื่นๆ นอกจากรายได้ และค่าใช้จ่ายปกติ

การบันทึกยอดยกมา จากการประมวลผลสิ้นปี หรือ ยอดยกมาของเจ้าหนี้ ลูกหนี้รายตัว

รูป 4.5 แสดงส่วนประกอบของเมนู รายการค่าเริ่มต้นบัญชี



รูป 4.6 แสดงส่วนประกอบของเมนู การจัดการบัญชี



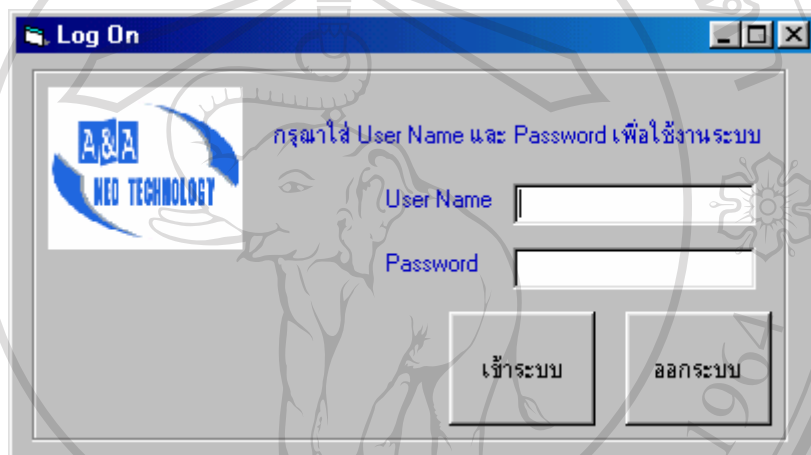
รูป 4.7 แสดงส่วนประกอบของเมนู รายงานบัญชี

ตัวอย่างหน้าจอการทำงาน

หน้าจอ 1: จอภาพการเข้าสู่ระบบ

วัตถุประสงค์: เพื่อกำหนดสิทธิในการใช้งานระบบ

จากรูป 4.8 ผู้ใช้จะต้องใส่ชื่อและรหัสผ่านที่ถูกต้องลงไปในช่วง “User Name” และ “Password” ตามลำดับ เพื่อเข้าสู่ระบบตามสิทธิที่ได้ถูกกำหนดไว้

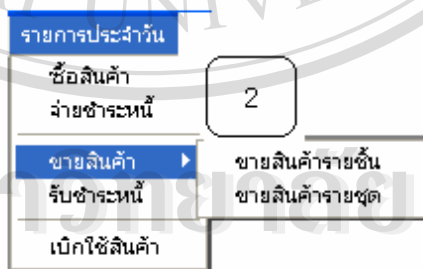
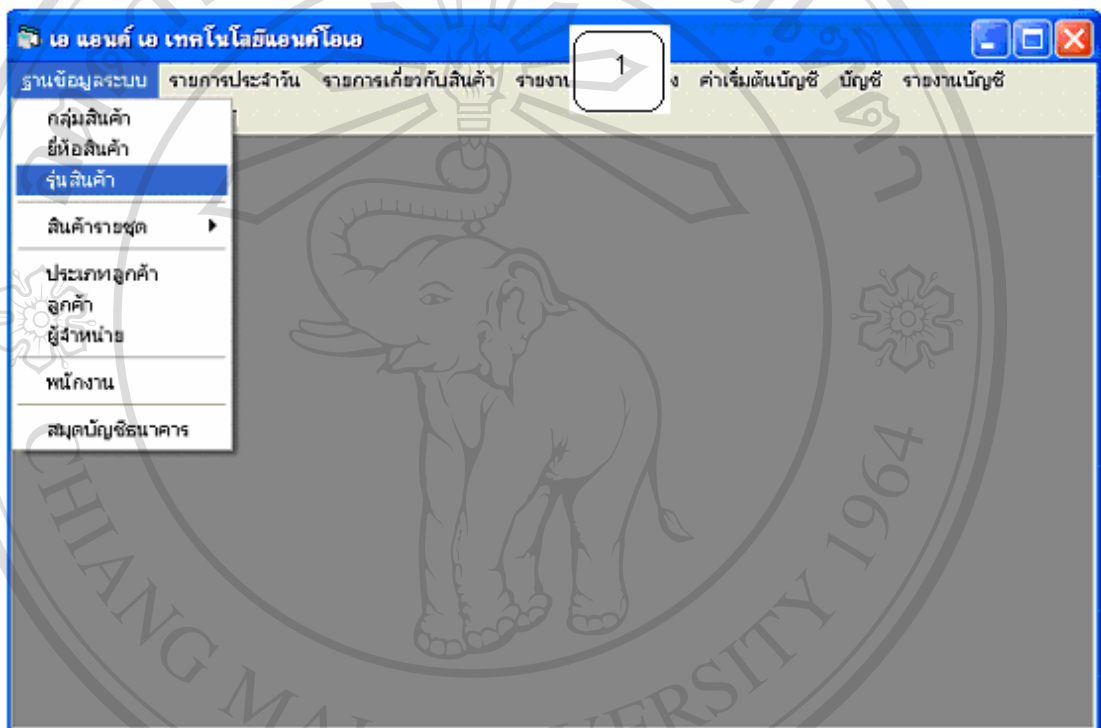


รูป 4.8 ตัวอย่างจอภาพการเข้าสู่ระบบ

ตัวอย่างหน้าจอการทำงาน

หน้าจอ 2: จอภาพเริ่มต้นการใช้งาน

วัตถุประสงค์: เพื่อใช้เป็นหน้าจอหลักในการติดต่อกับหน้าจออื่น



จากรูป 4.9 แสดงหน้าจอซึ่งประกอบด้วย 2 ส่วนดังนี้

ส่วนที่ 1

ส่วนของแถบเมนูสำหรับการเข้าสู่หน้าจออื่นๆ เช่น ฐานข้อมูลระบบ, รายการประจำวัน, รายการเกี่ยวกับสินค้า, การออกรายงาน เป็นต้น

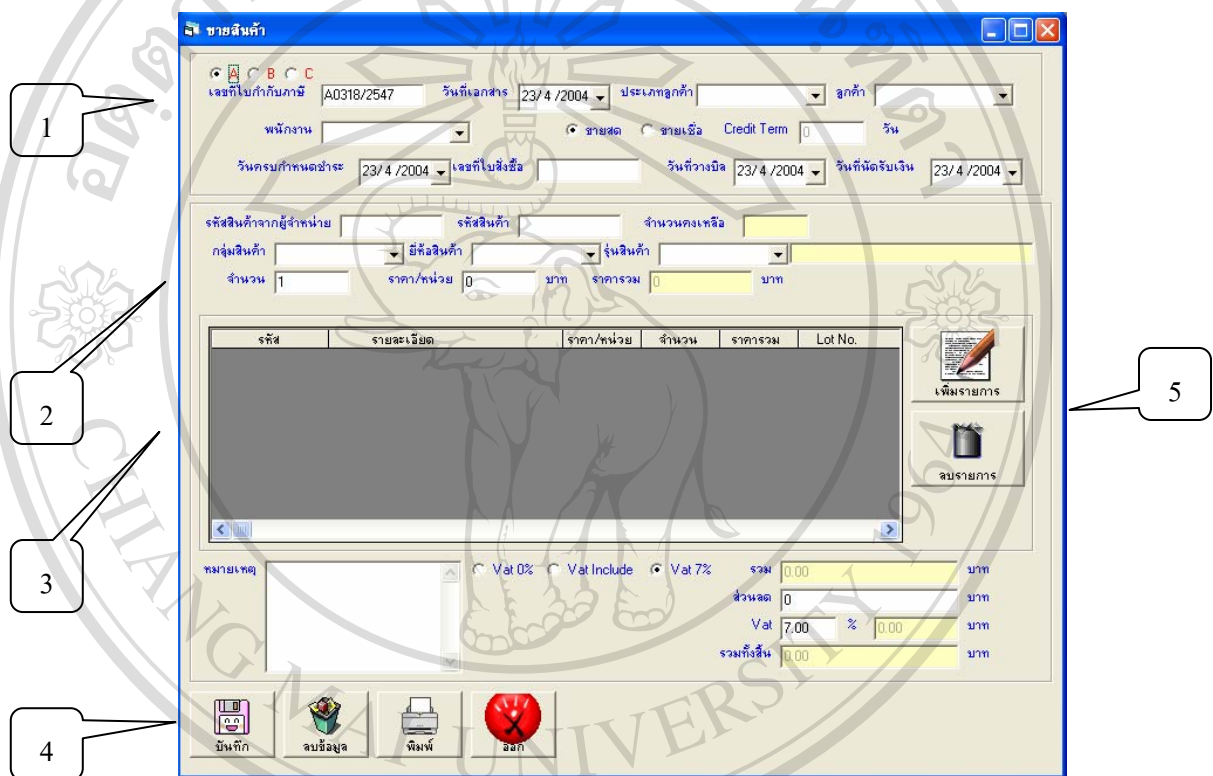
ส่วนที่ 2

แสดงตัวอย่างการเลือกเมนูต่างๆ

ตัวอย่างหน้าจอการทำงาน

หน้าจอ 3: จอภาพการบันทึกข้อมูล

วัตถุประสงค์: เพื่อใช้ในการบันทึกข้อมูล



รูป 4.10 ตัวอย่างจอภาพสำหรับการบันทึกข้อมูล

จากรูป 4.10 แสดงหน้าจอซึ่งประกอบด้วย 4 ส่วนดังนี้

ส่วนที่ 1 ส่วนของการบันทึกข้อมูล

ส่วนที่ 2 ส่วนของการค้นหาข้อมูลสินค้า และบันทึกข้อมูล

ส่วนที่ 3 ส่วนของการแสดงตารางข้อมูลสินค้า

ส่วนที่ 4 ส่วนของการจัดการข้อมูลเช่นการเพิ่ม แก้ไข ลบข้อมูล หรือ ออกจากการทำงาน

ส่วนที่ 5 ส่วนที่แสดงข้อมูลที่ต้องการ เพิ่ม แก้ไข หรือ ลบ

ทั้งนี้ ได้ทำการอธิบาย การทำงานของแต่ละหน้าจออย่างละเอียดในภาคผนวก ก.