

มหาวิทยาลัยเชียงใหม่
Chiang Mai University

ภาคผนวก

ภาคผนวก ก รายชื่อผู้ให้ข้อมูลหลัก

- | | |
|----------------------------|---|
| 1. นายสันติ อุตะมะ | ประธานกลุ่ม อส.มศ |
| 2. นายเสาร์ ขาด | รองประธานกลุ่ม อส.มศ |
| 3. นายณรงค์ ธรรมสอน | สมาชิกกลุ่มอส.มศ. |
| 4. นายกุศล ป่าระมะ | สมาชิกกลุ่มอส.มศ |
| 5. นายปรีชา สงวนศักดิ์ | สมาชิกกลุ่มอส.มศ และอดีตสมาชิกกลุ่มประชาอาสาฯ |
| 6. นายอินดา ถาวร | ผู้ใหญ่บ้านท่ากาน |
| 7. นายสมชาย ไชยจินดา | ครูใหญ่โรงเรียนบ้านท่ากาน |
| 8. นายปรีชา ต๊ะมา | ครูประจำชั้นประถมศึกษาปีที่ 6 โรงเรียนบ้านท่ากาน |
| 9. นายสุวิทย์ อาทิตย์ | อดีตสมาชิกกลุ่มประชาอาสาฯ |
| 10. นายศักดิ์ วันกุล | อดีตสมาชิกกลุ่มประชาอาสาฯ และสมาชิก อบต. บ้านกลาง |
| 11. นายสนิท ศรีตาลเคี้ยว | รองประธานชมรมผู้สูงอายุ |
| 12. นายสายัณห์ กันทิยะ | ผู้นำกลุ่มเยาวชน |
| 13. นายวุฒิกุล มณีดวงฤทธิ์ | เจ้าหน้าที่ประจำศูนย์ข้อมูลบ้านท่ากาน |
| 14. นางดวงแก้ว ตาปุด | ผู้อาวุโสในหมู่บ้าน |
| 15. นายเขียว ตาปุด | ผู้อาวุโสในหมู่บ้าน |
| 16. นางซอน เนินคำ | ผู้อาวุโสในหมู่บ้าน |
| 17. นายคำดวง มณีดวงฤทธิ์ | ผู้อาวุโสในหมู่บ้าน |
| 18. นางสาวภาวณี ไชยคำ | ปลัดองค์การบริหารส่วนตำบลบ้านกลาง |
| 19. นางแสงจันทร์ เสวะกะ | ผู้ช่วยศึกษาธิการอำเภอสันป่าตอง |
| 20. นายเจริญ อันท่วม | เกษตรอำเภอสันป่าตอง |
| 21. นางรัตนภรณ์ กัญญาราช | เจ้าหน้าที่เกษตรอำเภอสันป่าตอง |

ภาคผนวก ข โครงสร้างคำถามสำหรับเก็บข้อมูลภาคสนาม

วัตถุประสงค์หลัก	วัตถุประสงค์ย่อย	ประเด็น	รวม	แหล่งข้อมูล	เครื่องมือในการเก็บข้อมูล	การวิเคราะห์
เพื่อศึกษาปัจจัยที่มีผลต่อการจัดการสิ่งแวดล้อมศิลปกรรมของชุมชน	1. บริบทของชุมชน	<ul style="list-style-type: none"> -ที่ตั้ง อาณาเขต ภูมิประเทศ -ประวัติศาสตร์การตั้งถิ่นฐาน -ความสัมพันธ์ของคนในชุมชน -วัฒนธรรม ประเพณี พิธีกรรม -การประกอบอาชีพ รายได้ -การย้ายถิ่นเข้า-ออก ในชุมชน -สาธารณูปโภค 	รวม	<ol style="list-style-type: none"> 1. งานวิจัย รายงาน เอกสารที่เกี่ยวข้อง 2. ผู้นำชุมชน 3. ผู้อาวุโสในชุมชน 4. สมาชิกกลุ่มประชาอาสาอนุรักษ์โบราณสถานเมืองประวัติศาสตร์ท่ากาน 5. สมาชิกกลุ่มอาสาสมัครท้องถิ่นในการดูแลรักษามรดกทางศิลปกรรม (อ.ส.ม.ศ.) 6. ครู 7. นักเรียน 8. ชาวบ้าน 	<ol style="list-style-type: none"> 1. การค้นคว้าจากงานวิจัยรายงานเอกสาร 2. การสัมภาษณ์แบบกึ่งโครงสร้าง 3. การสังเกตแบบมีส่วนร่วมและไม่มีส่วนร่วม 4. การประชุมกลุ่มย่อย 	<ol style="list-style-type: none"> 1. วิเคราะห์ข้อมูลเบื้องต้นในสนาม 2. ตรวจสอบข้อมูลแบบสามเส้า 3. ข้อมูลที่ได้จากการสังเกต สัมภาษณ์ จากเอกสาร นำมาวิเคราะห์เป็นข้อมูลเชิงบรรยาย 4. สร้างข้อสรุป
2. ภูมิหลังทางประวัติศาสตร์	ประวัติศาสตร์	<ul style="list-style-type: none"> -ประวัติศาสตร์ของท้องถิ่น -ประวัติศาสตร์ของกรมท้องถิ่น 				
3. ลักษณะทางกายภาพและสิ่งดึงดูดใจด้านการท่องเที่ยว	ลักษณะทางกายภาพและสิ่งดึงดูดใจด้านการท่องเที่ยว	<ul style="list-style-type: none"> -ที่ตั้ง ขนาด รูปแบบศิลปกรรม -ลักษณะที่ปรากฏในอดีต-ปัจจุบัน -เอกลักษณ์และสิ่งดึงดูดใจ 				

โครงสร้างคำถามสำหรับเก็บข้อมูลภาคสนาม(ต่อ)

วัตถุประสงค์หลัก	วัตถุประสงค์ย่อย	ประเด็น	รวม	แหล่งข้อมูล	เครื่องมือในการเก็บข้อมูล	การวิเคราะห์
เพื่อศึกษาปัจจัยที่มีผลต่อการจัดการสิ่งแวดล้อม ศิลปกรรมของชุมชน	4. การรวมกลุ่มต่างๆในชุมชน 5. กลุ่มประชาอาสา อนุรักษ์โบราณสถานเมืองประวัติ- ศาสตร์ทำกาน 6. กลุ่มอาสาสมัคร ท้องถิ่นในการดูแล รักษามรดกทาง ศิลปกรรม (อสมศ.)	ประเด็น - แนวคิดและอุดมการณ์ - การจัดองค์การ - งบประมาณ - การประสานงาน - การดำเนินงาน				

โครงสร้างคำถามสำหรับเก็บข้อมูลภาคสนาม(ต่อ)

วัตถุประสงค์หลัก	วัตถุประสงค์ย่อย	ประเด็น	รวม	แหล่งข้อมูล	เครื่องมือในการเก็บข้อมูล	การวิเคราะห์
เพื่อศึกษาปัจจัยที่มีผลต่อการจัดการสิ่งแวดล้อมศิลปกรรมของชุมชน	7. ข้าราชการความรู้เกี่ยวกับสิ่งแวดล้อมศิลปกรรม	ประเด็น - แหล่งข่าวสารที่ได้รับ - ประเภทของสื่อ - ความถี่ที่ได้รับ - สถานที่รับข่าวสาร - ผู้ให้ข่าวสารความรู้				
	8. นโยบายของรัฐที่เกี่ยวข้องกับการจัดการสิ่งแวดล้อมศิลปกรรม	- กฎหมายและมาตรการต่างๆ - หน่วยงานที่เกี่ยวข้อง - ประเด็นที่เกี่ยวข้อง - อุปสรรค ปัญหา				
	9. นโยบายของรัฐที่เกี่ยวข้องกับชุมชนในการจัดการสิ่งแวดล้อมศิลปกรรม					

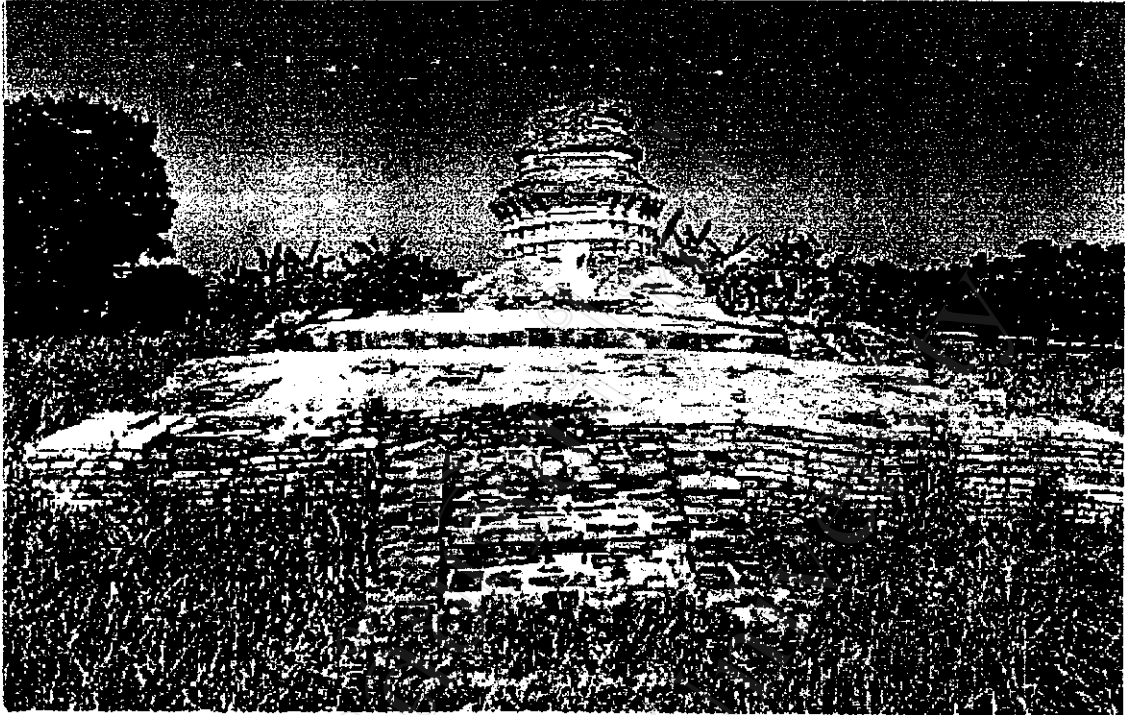
ภาคผนวก ค รูปโบราณสถาน โบราณวัตถุ และกิจกรรมในเวียงท่ากาน



กลุ่ม โบราณสถานกลางเวียง



วัดป่าเป้า



วัดกุไม้แดง



วัดหัวข่วง



โบราณสถานกลางเวียงก่อนการบูรณะ



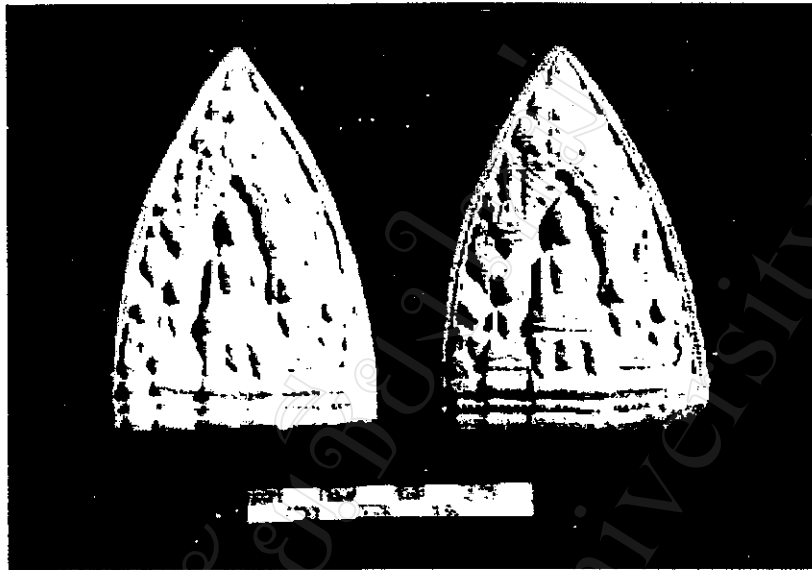
ขอขมาสิ่งศักดิ์สิทธิ์ใน โบราณสถานก่อนการบูรณะ



ชาวบ้านช่วยกันตากถางวัชพืช



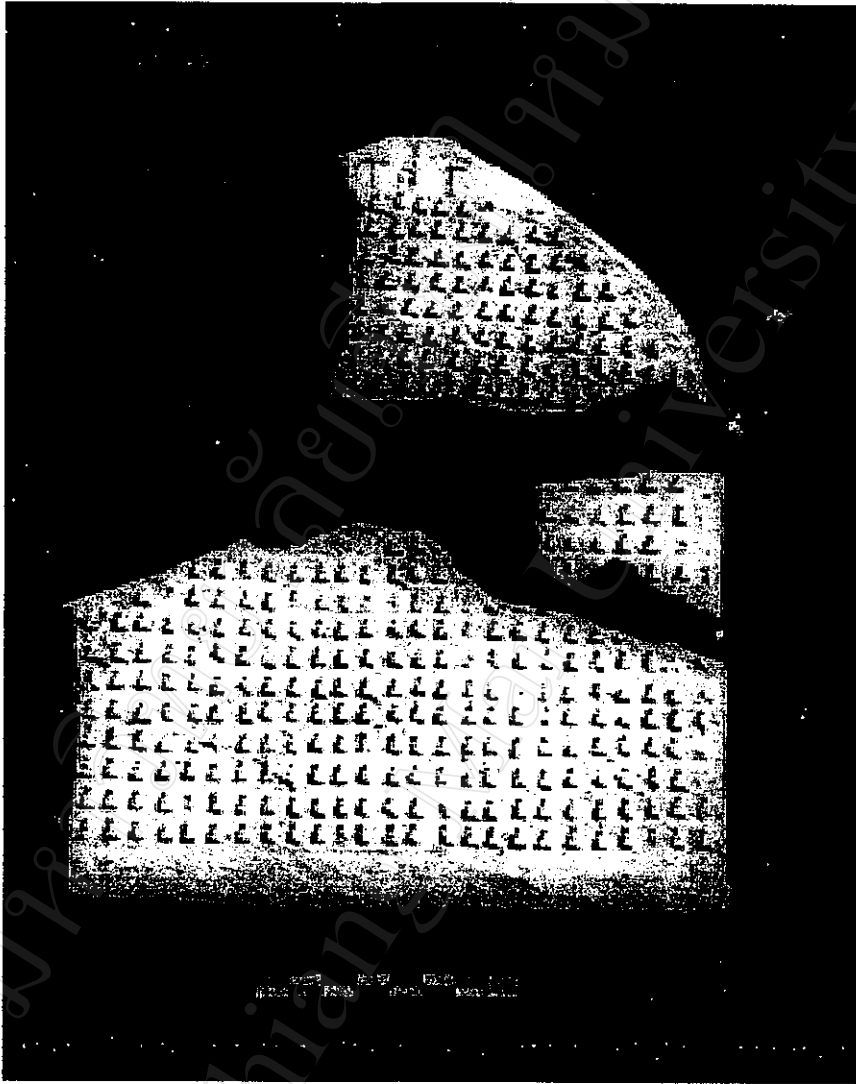
โบราณวัตถุที่พบในเวียงท่ากาน



พระพิมพ์ดินเผา แบบที่เรียกว่า “พระสิบสอง”



พระพิมพ์ดินเผา แบบที่เรียกว่า “พระสาม”



พระพิมพ์ดินเผาในแผ่นศิลาขนาดใหญ่ ชาวบ้านเรียก “พระห้าร้อย”



พระพุทธรูปไม้แกะสลัก



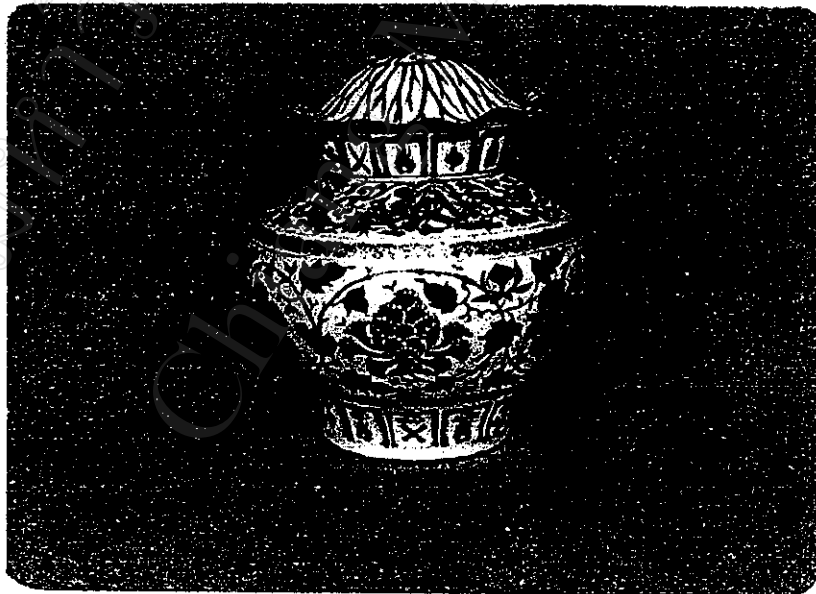
พระพุทธรูปทองคำ



พระพุทธรูปสำริด



เครื่องถ้วยจีนที่ขุดพบระหว่างการบูรณะโบราณสถานเวียงท่ากาน



เครื่องลายครามสมัยราชวงศ์หยวน



การปลุกกล้าไผ่ในบริเวณโบราณสถานร้าง



ผู้ลักลอบขุด โบราณวัตถุนำของที่ขุดได้มาคั้นและสร้างศาลพระภูมิของมาสังศักดิ์สิทธิ์



การประชุมของชาวบ้านที่วัดก่อนการดำเนินกิจกรรม



กิจกรรมการตากถางวัชพืชในเขตโบราณสถาน

เพลงสมบัติสุดท้าย

ถิ่นกำเนิดข้าเกิด ณ ที่เวียงเก่า
 พ่อเคยเล่าเวียงเก่าก็คือเวียงกาน
 ปัจจุบันเวียงนั้นเป็นเพียงทางผ่าน
 อดีตตระกานหน้าด่านหรือภูไชย
 จากตำนานเวียงกานหลักฐานยังอยู่
 ยังมีคู่ คู่วัดสมบัติสุดท้าย
 วัตถุโบราณ ประมวลค่ายังไม่ได้
 โปรดอย่าทำลาย เก็บไว้เพื่อเป็นหลักฐาน
 ขอร้อง เพื่อนพ้องพี่น้องร่วมชาติ
 อย่าเป็นทาส ความหลง โปรดจงสงสาร
 อย่าทำลาย ของกร่วัตถุโบราณ
 ขอให้เวียงกาน มีหลักฐานเหลือไว้
 ปัจจุบัน ถ้าวิญญานผู้สร้างยังอยู่
 มองเห็นคู่ ถ้ารู้น้ำตาต้องไหล
 หากบุญ ถ้าเป็นเศรษฐีวันใด
 จะบูรณะขึ้นใหม่ เพื่อให้หลานเหลนไว้ดู

ประพันธ์โดย อาจารย์โสภณ ทิพย์เคโซ

เพลงสมบัติสุดท้าย

ถิ่นกำเนิดข้าเกิด ณ ที่เวียงเก่า
 พ่อเคยเล่าเวียงเก่าก็คือเวียงกาน
 ปัจจุบันเวียงนั้นเป็นเพียงทางผ่าน
 อดีตตระกานหน้าด่านหรือภูไชย
 จากตำนานเวียงกานหลักฐานยังอยู่
 ยังมีกู๋ กู๋วัดสมบัติสุดท้าย
 วัตถุโบราณ ประมาณค่ายังไม่ได้
 โปรดอย่าทำลาย เก็บไว้เพื่อเป็นหลักฐาน
 ขอร้อง เพื่อนพ้องพี่น้องร่วมชาติ
 อย่าเป็นทาส ความหลง โปรดจงสงสาร
 อย่าทำลาย ของกรูวัตถุโบราณ
 ขอให้เวียงกาน มีหลักฐานเหลือไว้
 ปัจจุบัน ถ้าวิญญาณผู้สร้างยังอยู่
 มองเห็นกู๋ ถ้ารู้น้ำตาต้องไหล
 หากบุญ ถ้าเป็นเศรษฐีวันใด
 จะบูรณะขึ้นใหม่ เพื่อให้หลานเหลนไว้ดู

ประพันธ์โดย อาจารย์โสภณ ทิพย์เดโช

ประวัติผู้เขียน

ชื่อ-สกุล	นายณัฐ ลิ้มทอง
วัน เดือน ปีเกิด	11 สิงหาคม 2514
ประวัติการศึกษา	ปริญญาศิลปศาสตรบัณฑิต (รัฐศาสตร์) มหาวิทยาลัยรามคำแหง กรุงเทพมหานคร ปีการศึกษา 2535 ปริญญาศิลปศาสตรมหาบัณฑิต สาขาวิชาการจัดการมนุษย์กับสิ่งแวดล้อม มหาวิทยาลัยเชียงใหม่ ปีการศึกษา 2545
ประวัติการทำงาน	เจ้าหน้าที่บุคคล บริษัท แกลง จำกัด จังหวัดระยอง หัวหน้าส่วนบุคคล บริษัท ลำปางฟู้ดโปรดักส์ จำกัด จังหวัดลำปาง