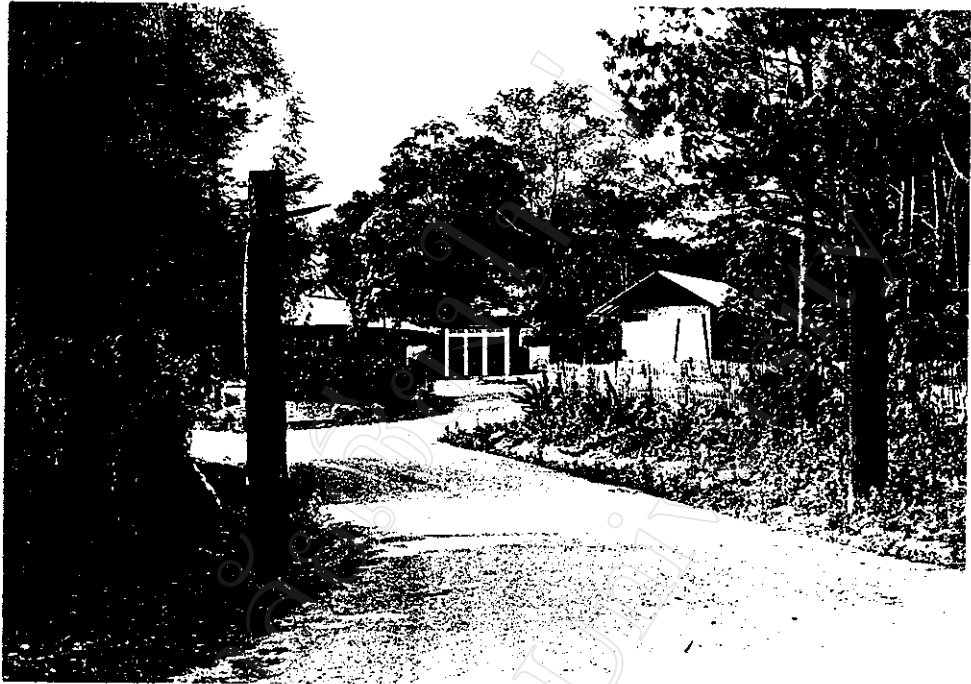
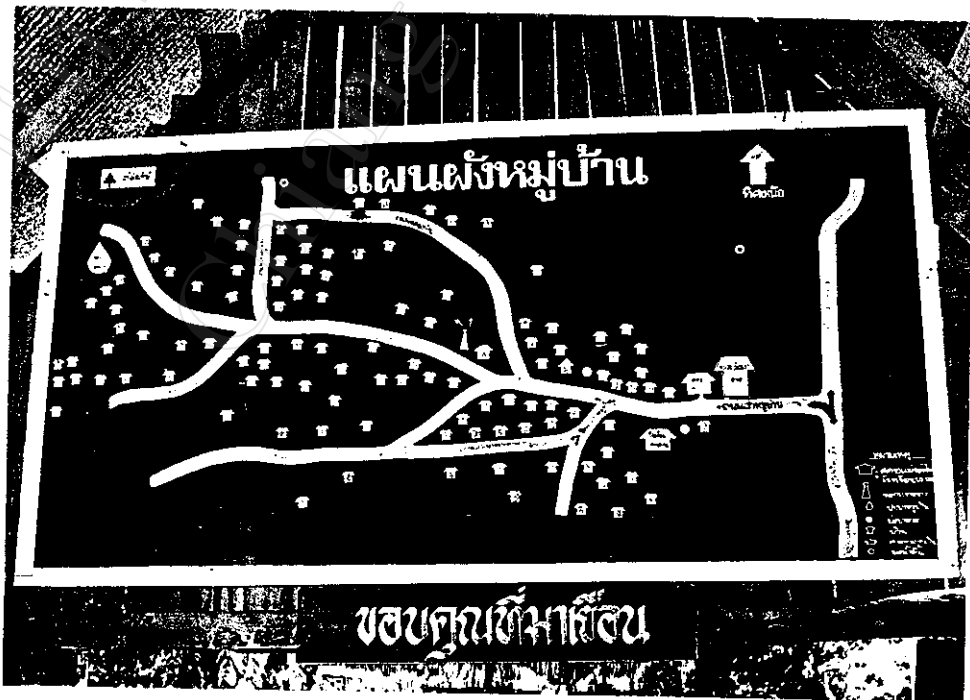


มหาวิทยาลัยเชียงใหม่
Chiang Mai University

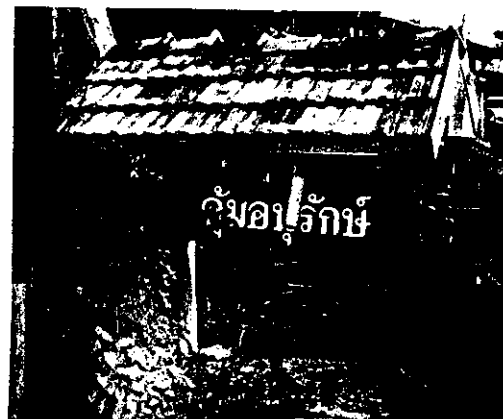
ภาคผนวก



บริเวณทางเข้าหมู่บ้านแม่จองไฟ



แผนผังหมู่บ้านแม่จองไฟ



การปกครองภายในหมู่บ้าน แบ่งออกเป็น 5 คุ่ม



โรงฝีกอาชีพ





แหล่งต้นน้ำที่ใช้ในหมู่บ้าน (น้ำซับ)





พื้นที่ทำกิน



สภาพป่าไม้ของหมู่บ้านแม่จองไฟ



ไม้ล้มขนนไพร

แผนที่ชลประทานภาค

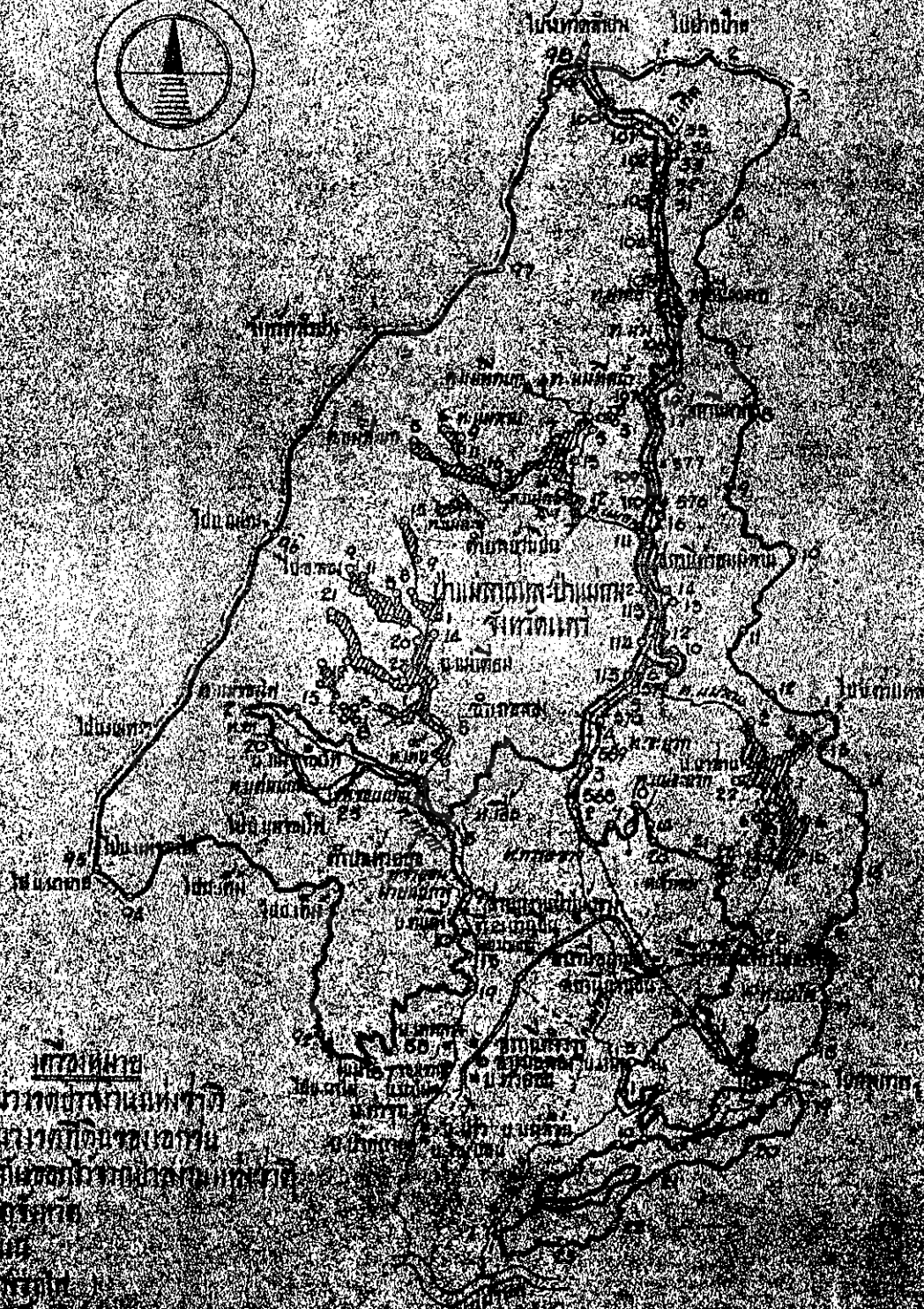
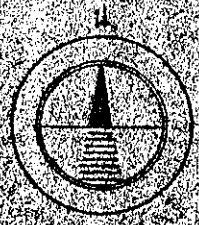
ฉบับที่ ๑๐๔ (ก.ก. ๒๕๐๔)

ชลประทานภาคตะวันออกเฉียงเหนือของประเทศไทย ส.ก. ๒๕๐๓

พื้นที่ประมาณ ๑๑๖,๒๕๐ ไร่

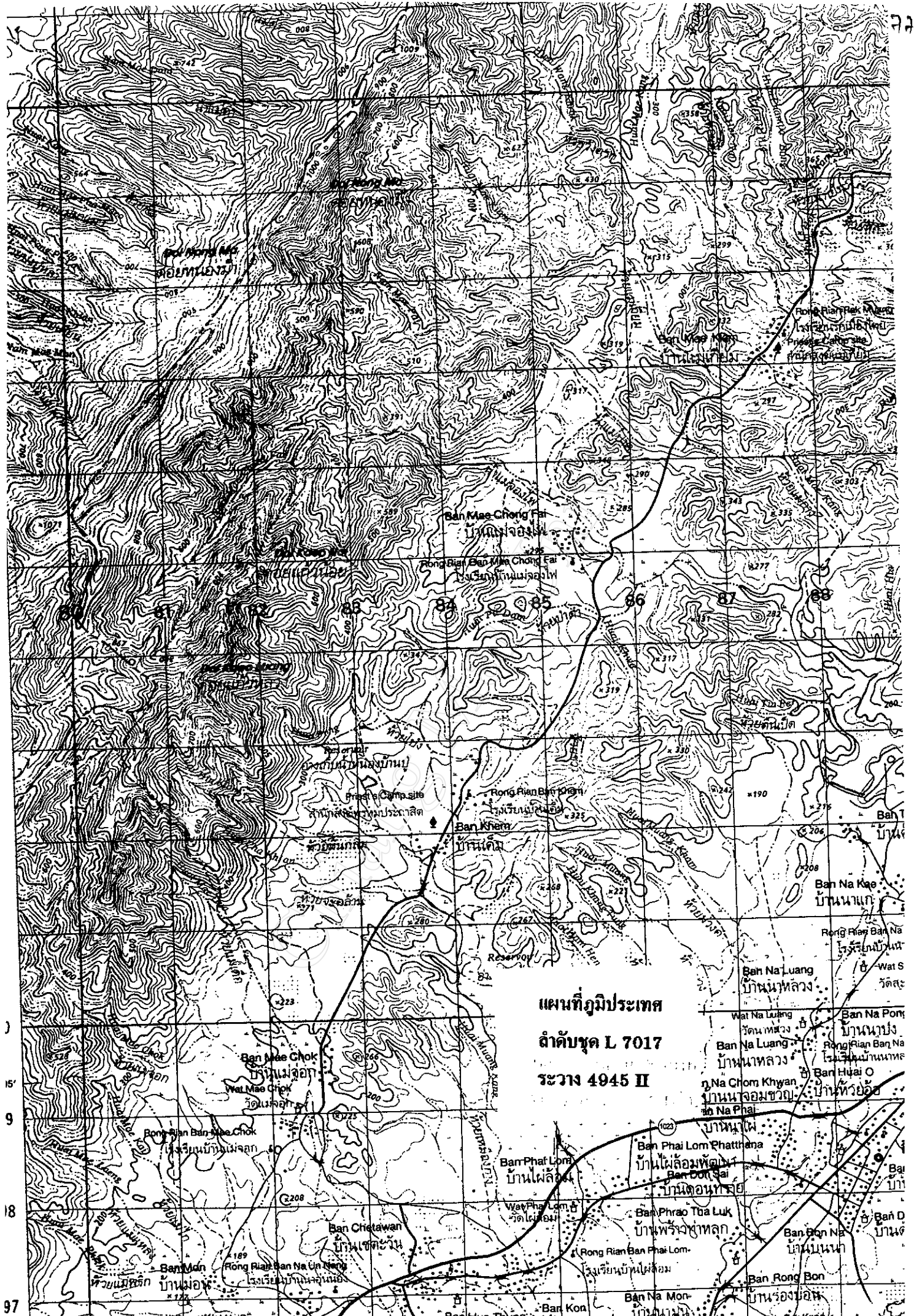
มาตราส่วน ๑ : ๑๕๐,๐๐๐

เขต ๑๕๐๐ ๐ ๓๑ ๖ กิโลเมตร



- เขตชลประทาน
- เขตชลประทานแบบรวม
- เขตชลประทานแบบแยก
- เขตชลประทาน
- เขตชลประทาน
- เขตชลประทาน
- เขตชลประทาน
- เขตชลประทาน
- เขตชลประทาน
- เขตชลประทาน

เขตชลประทาน	เขตชลประทาน	เขตชลประทาน	เขตชลประทาน
เขตชลประทาน	เขตชลประทาน	เขตชลประทาน	เขตชลประทาน
เขตชลประทาน	เขตชลประทาน	เขตชลประทาน	เขตชลประทาน
เขตชลประทาน	เขตชลประทาน	เขตชลประทาน	เขตชลประทาน



แผนที่ภูมิประเทศ
ลำดับชุด L 7017
ระวาง 4945 II

แผนที่ภูมิประเทศ
ลำดับชุด L 7017
ระวาง 4945 II

Ban Na Luang
บ้านนาหลวง

Ban Na Pom
บ้านนาป้อม

Ban Na Luang
บ้านนาหลวง

Ban Na Chom Khwan
บ้านนาจอมขวัญ

Ban Na Phai
บ้านนาไฟ

Ban Phai Lom
บ้านไฟลอม

Ban Phai Lom Phattana
บ้านไฟลอมพัฒนา

Ban Phrao Tha Luk
บ้านพร้าวท่าลูก

Ban Chietawan
บ้านเชียตวัน

Ban Man
บ้านแมน

Ban Rong Bon
บ้านร่องบอน

Ban Na Mon
บ้านนามอน

แบบสัมภาษณ์ผู้ตอบแบบสอบถาม
ในการศึกษาเรื่อง การจัดการป่าชุมชน : กรณีศึกษาร้านแม่จ๋องไฟ ตำบลห้วยอ้อ
อำเภอลอง จังหวัดแพร่

ส่วนที่ 1 ข้อมูลพื้นฐานของผู้ตอบแบบสอบถาม

1. เพศ () ชาย () หญิง
2. อายุ.....ปี
3. ระดับการศึกษา

() ไม่ได้เรียนหนังสือ	() ต่ำกว่าชั้นประถมศึกษาปีที่ 4
() ชั้น ป.4 ถึง ป.6	() ชั้นมัธยมศึกษาตอนต้น
() มัธยมศึกษาตอนปลาย	() อื่นๆ ระบุ
4. สถานภาพทางสังคมของผู้ตอบแบบสอบถาม

() เป็นคณะกรรมการหมู่บ้าน	() อสม.
() ลูกบ้านทั่วไป	() อื่นๆ ระบุ
5. อยู่ในชุมชนบ้านแม่จ๋องไฟมานานเพียงใดแล้ว

() ตั้งแต่เกิด	
() อยู่มาแล้ว.....ปี	
6. จำนวนสมาชิกในครัวเรือนมีทั้งหมด.....คน
7. ในครอบครัวของท่านมีสมาชิกที่ออกไปประกอบอาชีพหรือไปศึกษาเล่าเรียนนอกพื้นที่หมู่บ้านแม่จ๋องไฟจำนวน.....คน
8. รายได้หลักของครอบครัวมาจากอาชีพใด

() เกษตรกรรม	() รับจ้าง
() ค้าขาย	() หาของป่า
() อื่นๆ (ระบุ)	
9. รายได้ครองของครอบครัวมาจากอาชีพใด

() เกษตรกรรม	() รับจ้าง
() ค้าขาย	() หาของป่า
() อื่นๆ (ระบุ).....	

10. รายได้ของครอบครัวเฉลี่ย.....บาทต่อเดือน
11. ปัจจุบันท่านมีที่ดินที่ใช้ทำกินกี่ไร่และมีเอกสารสิทธิ์ใด
- () ไม่มีที่ดินเป็นของตนเอง
- () มี.....ไร่ โดยมีเอกสารสิทธิ์ในการถือครองที่ดินเป็น
- () โฉนด () นส.3
- () นส.3ก. () สทก.
- () สปก. () อื่นๆ (ระบุ).....

ส่วนที่ 2 ข้อมูลเกี่ยวกับปรัชญา และแนวคิดในการจัดการป่าชุมชนบ้านแม่จองไฟ

12. ท่านคิดว่าป่าไม้มีความสำคัญต่อการดำรงชีวิตของท่านในด้านใด (ตอบได้มากกว่า 1 ข้อ)
- () เป็นแหล่งอาหาร
- () เป็นแหล่งต้นน้ำลำธารที่ใช้ในการเกษตร
- () เป็นแหล่งของยารักษาโรค
- () อื่นๆ (ระบุ).....
13. ท่านมีความคิดเห็นอย่างไรต่อการที่ผู้อาศัยจากแหล่งอื่นเข้ามาหาของป่าตัดไม้ หรือใช้ประโยชน์จากป่าบ้านแม่จองไฟ
- () ไม่เห็นด้วยอย่างยิ่ง
- () ควรให้มาใช้ประโยชน์ได้หากเป็นการหาประโยชน์เพื่อการยังชีพ
- () เฉยๆ
- () อื่นๆ (ระบุ).....
14. ถ้ามีพ่อค้าของหมู่บ้านอื่นมาขอให้ท่านช่วยตัดไม้ขายให้โดยที่สมาชิกในหมู่บ้านของท่านไม่มีใครทราบ ท่านจะให้ความร่วมมือหรือไม่ เพียงใด
- () ยินยอมให้ความร่วมมือ เพราะ.....
- () คิดดูก่อน เพราะ.....
- () ไม่ยินยอม เพราะ.....
15. ท่านคิดว่า น้ำห้วยแม่จองไฟมีจำนวนลดลงหรือเพิ่มขึ้นมีผลมาจากความอุดมสมบูรณ์ของป่าไม้หรือไม่
- () ใช่
- () ไม่ใช่ เพราะ.....

16. ท่านเชื่อหรือไม่ว่าป่าไม้เป็นที่ลี้ภัยและมีเทพเจ้าหรือเทพยดาปกครองดูแลอยู่
- () ไม่เชื่อ (ระบุเหตุผล).....
- () เชื่อ (ระบุเหตุผล).....
17. เมื่อหมู่บ้านของท่านในยุคนั้นมีการเลี้ยงผี ท่านเข้าร่วมพิธีนี้หรือไม่
- () เข้าร่วม เพราะ.....
- () ไม่เข้าร่วม เพราะ.....
18. เมื่อครอบครัวของท่านมีทารกเกิดใหม่มีการนำสายสะดือใส่กระบอกลงไม้แขวนไว้ที่ต้นไม้หรือไม่
- () ทำ เพราะ.....
- () ไม่ทำ เพราะ.....
19. เมื่อถึงเวลาประเพณีปีใหม่ของหมู่บ้าน หรือพิธีกรรมที่สำคัญของหมู่บ้านแม่จองไฟ ท่านปฏิบัติเช่นไร
- () เข้าร่วมทุกครั้ง
- () เข้าร่วมบางครั้ง
- () ไม่เคยเข้าร่วม เพราะ.....
20. ท่านมีความเชื่อเรื่องพิธีกรรมต่างๆ หรือไม่ เช่น การเลี้ยงผีปู่ย่าและสิ่งเร้นลับต่างๆ ที่มองไม่เห็น
- () เชื่อ
- () ไม่เชื่อ
21. ท่านมีความคิดเห็นว่าคุณจริงจังและความเคร่งครัดในพิธีกรรมดังกล่าวในปัจจุบันเทียบกับอดีต
- () ยังคงเดิม
- () เพิ่มมากขึ้น
- () ลดลง
23. สภาพความอุดมสมบูรณ์ของป่าไม้ที่ชุมชนท่านดูแลอยู่ในปัจจุบันนี้เมื่อประมาณ 10 ปีที่แล้วแตกต่างกันอย่างไรบ้าง
- () ไม่แตกต่างกัน
- () แย่กว่าเดิม
- () ดีขึ้นกว่าเดิม

24. ท่านคิดว่ากรณีที่สภาพป่าไม้ของชุมชนบ้านแม่จองไฟมีสภาพเช่นปัจจุบัน มีสาเหตุมาจากอะไร

(ตอบได้มากกว่า 1 ข้อ)

- () การเพิ่มขึ้นของประชาชนในหมู่บ้าน
- () การไม่เชื่อฟังและไม่ปฏิบัติตามประเพณีดั้งเดิมของคนรุ่นใหม่และถูกลงโทษโดยเทพยดา
- () การเข้ามาจัดตั้งหน่วยงานราชการหรือบุคคลภายนอกชุมชน
- () การแผ้วถางเพื่อทำที่ทำกินในการเกษตรของคนในหมู่บ้าน
- () การแผ้วถางเพื่อทำที่ทำกินในการเกษตรของคนนอกหมู่บ้าน
- () การลักลอบตัดไม้ของชาวเขาหรือกลุ่มบุคคลที่มีอิทธิพลอื่นๆ
- () ระบบถนนหนทางที่สะดวกขึ้นทำให้การขนส่งผลผลิตจากป่าเป็นไปได้รวดเร็วและแรงให้เกิดการทำลายป่ามากยิ่งขึ้น
- () ข้อมูลข่าวสารจากการเผยแพร่จากสื่อต่างๆ ต่อสมาชิกของชุมชน
- () ไฟป่า
- () อื่นๆ (ระบุ).....

25. ท่านมีความรู้สึกอย่างไรต่อสถานการณ์ป่าไม้ในปัจจุบัน

- () มีความรู้สึกว่าเป็นเรื่องจำเป็นที่ต้องช่วยกัน
- () มีความรู้สึกว่าเป็นเรื่องที่ต้องร่วมมือร่วมใจกัน
- () มีความรู้สึกว่าเป็นเรื่องจำเป็นเร่งด่วนขณะนี้
- () ไม่มีความรู้สึกใดๆ เพราะไม่มีส่วนเกี่ยวข้อง
- () อื่นๆ (ระบุ).....

26. ท่านมีความคิดเห็นอย่างไรต่อการตัดไม้ในเขตป่าไม้

- () ไม่ควรตัดไม้ในป่ามาใช้เลย
- () ควรตัดไม้ในป่ามาใช้ประโยชน์ได้

27. การตัดไม้ในป่าทุกครั้งท่านจะมีการดำเนินการอย่างไรบ้าง

- () ขออนุญาตจากคณะกรรมการหมู่บ้าน หรือผู้มีอำนาจ เช่น กำนัน หรือผู้ใหญ่บ้านก่อน
- () ขออนุญาตจากเจ้าหน้าที่หรือเทพยดาทุกครั้งโดย.....
- () อื่นๆ (ระบุ).....

28. ท่านเคยคิดพยายามที่จะไปตัดไม้ในเขตป่าที่อนุรักษ์ไว้หรือไม่

- () เคย เพราะ.....
- () ไม่เคย เพราะ.....

29. ท่านมีความคิดเห็นอยากให้ป่าที่ชุมชนดูแลอยู่นั้นยกเลิกจากการเป็นป่าสงวนแห่งชาติหรือไม่
- () ยกเลิก เพราะ.....
- () ไม่ควรยกเลิก เพราะ.....
30. ท่านคิดว่าควรป้องกันรักษาป่าทั่วไปอย่างไร (ตอบได้มากกว่า 1 ข้อ)
- () ให้ราษฎรรอบๆ บริเวณป่าเป็นผู้ดูแล
- () ให้สภาตำบลเป็นผู้ดูแล
- () จัดทำแนวเขตให้ชัดเจนเพื่อป้องกันการบุกรุก
- () จัดทำแนวกันไฟเพื่อป้องกันไฟป่า
- () จัดหน่วยป้องกันรักษาป่าให้มากขึ้น
- () จัดอบรมราษฎรให้เห็นถึงประโยชน์ของป่าไม้
- () จัดกลุ่มอาสาสมัครป้องกันรักษาป่า
- () อื่นๆ.....
31. ท่านคิดว่าควรจัดการพื้นที่ป่าทั่วไปให้มีสภาพที่เหมาะสมโดยวิธีใด
- () การจัดให้เป็นแนวเขตอุทยานแห่งชาติหรือเขตรักษาพันธุ์สัตว์ป่า
- () การจัดให้เป็นเขตป่าเศรษฐกิจจัดการโดยระบบเอกชนสัมปทานป่าไม้
- () การจัดการป่าชุมชนให้ชุมชนใกล้เคียงผู้ดูแลและจัดสรรผลประโยชน์อย่างเหมาะสม
- () อื่นๆ.....
32. ท่านคิดว่าวิธีการจัดการพื้นที่ป่าที่เสื่อมโทรมแล้วให้อยู่ในรูปแบบใด
- () การปลูกทดแทนโดยการให้ชุมชนมีส่วนร่วมและรับผลประโยชน์ตอบแทน
- () การยกเลิกสภาพป่าแล้วจัดให้เป็นที่ทำกินของประชาชน
- () ปลดปล่อยให้เป็นไปตามสภาพ
- () อื่นๆ.....
33. ท่านเห็นด้วยหรือไม่ที่มีการห้ามตัดไม้ในเขตหวงห้ามของหมู่บ้าน เพราะอะไร
- () เห็นด้วย
- () ไม่เห็นด้วย เพราะ.....
34. ท่านเห็นด้วยหรือไม่ที่มีการห้ามเผาป่า เพราะอะไร
- () เห็นด้วย
- () ไม่เห็นด้วย เพราะ.....

35. ท่านเห็นด้วยหรือไม่ ที่มีการห้ามนำของป่ามาขาย แต่ให้เอามาสำหรับปรุงอาหารได้
- () เห็นด้วย
- () ไม่เห็นด้วย เพราะ.....
36. ท่านเห็นด้วยหรือไม่ ที่มีการห้ามนำไม้ในเขตหวงห้ามของหมู่บ้านมาใช้สอย ถึงแม้ว่าจะเป็นที่
โค่นล้มเอง หรือยืนต้นตามเองตามธรรมชาติ
- () เห็นด้วย
- () ไม่เห็นด้วย เพราะ.....

ส่วนที่ 3 ข้อมูลเกี่ยวกับการจัดการป่าชุมชนบ้านแม่จองไฟ

37. การดูแลป่าของชุมชนบ้านแม่จองไฟเป็นหน้าที่หลักของใคร (ตอบได้มากกว่า 1 ข้อ)
- () หน่วยงานของราชการ
- () สมาชิกของชุมชนบ้านแม่จองไฟ
- () ผู้ใหญ่บ้านและคณะกรรมการหมู่บ้าน
- () อื่นๆ (ระบุ).....
38. ท่านจะยินยอมหรือไม่ ถ้าทางภาครัฐจะเข้ามาจัดการดูแลป่าไม้ในสวนที่ชุมชนดูแลอยู่ เช่น
การทำไม้ออก หรือการทำเหมือง
- () ยินยอม
- () ไม่ยินยอม เพราะ.....
39. ในหมู่บ้านของท่านข้อห้ามอะไรบ้างในการจัดการป่าไม้ (ตอบได้มากกว่า 1 ข้อ)
- () ห้ามตัดไม้
- () ห้ามเผาป่า
- () ห้ามนำของป่ามาขาย
- () ห้ามนำไม้มาใช้สอย
40. วิธีการจัดการป่าไม้ของหมู่บ้านมีอะไรบ้าง (ตอบได้มากกว่า 1 ข้อ)
- () ต้องเสียค่าปรับ ถ้านำไม้มาใช้
- () สร้างแนวเขตห้ามตัดไม้
- () ตั้งกฎข้อห้ามในการตัดต้นไม้
- () ห้ามบุคคลภายนอกหมู่บ้านมาใช้ประโยชน์
- () อบรมส่งเสริมสมาชิกหมู่บ้าน
- () อื่นๆ.....

41. ท่านต้องการให้เจ้าหน้าที่ของรัฐเข้ามาให้คำแนะนำปรึกษาเกี่ยวกับเรื่องอะไรบ้าง

- () ไม่ต้องการ
- () การฝึกอาชีพเพื่อสามารถเสริมรายได้
- () การปลูกป่าเพื่อเสริมรายได้
- () การเพาะกล้าไม้
- () นำกล้าไม้มาแจก
- () เข้ามาให้ความรู้ความเข้าใจเกี่ยวกับป่าไม้
- () อื่นๆ.....

42. ท่านต้องการให้เจ้าหน้าที่ป่าไม้ หรือพนักงานของภาครัฐเข้าไปตรวจตราดูแลในบริเวณป่าไม้
ที่ดูแล

- () ต้องการ
- () ไม่ต้องการ เพราะ.....

ประวัติผู้เขียน

ชื่อ นายอารมย์ ชมขวัญ

วัน เดือน ปีเกิด 16 เมษายน 2509

ประวัติการศึกษา
2536 วิทยาศาสตรบัณฑิต (เทคโนโลยีการเกษตร) คณะเกษตรศาสตร์
สถาบันราชภัฏอุตรดิตถ์

หน้าที่การงาน
ปัจจุบัน ฝ่ายจัดการที่ดินป่าไม้ สำนักงานป่าไม้เขตแพร่
อำเภอเมือง จังหวัดแพร่