



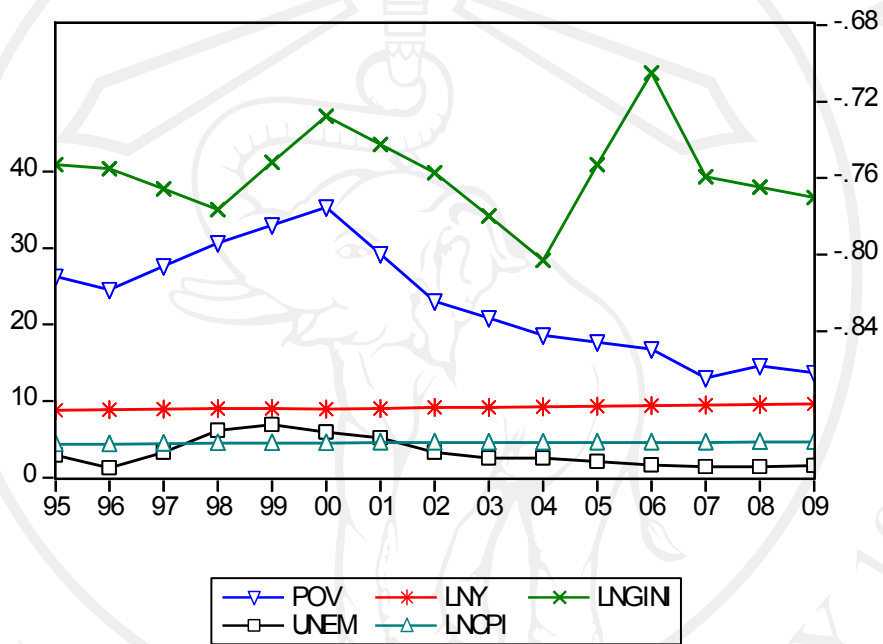
ภาคผนวก

ลิขสิทธิ์มหาวิทยาลัยเชียงใหม่

Copyright© by Chiang Mai University
All rights reserved

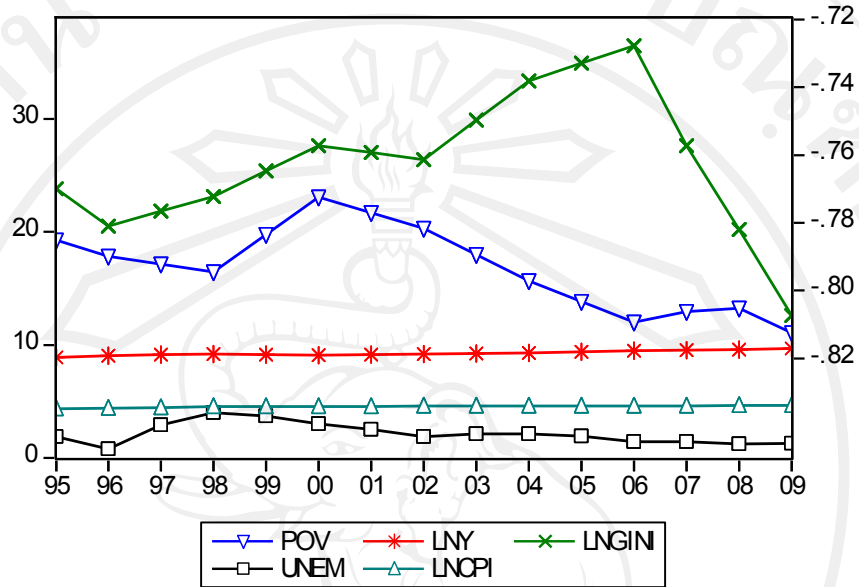
ภาคผนวก

ภาพภาคผนวก 1 แสดงค่าของสัดส่วนความยากจน รายได้เฉลี่ยต่อเดือนของครัวเรือน ค่าสัมประสิทธิ์จีนิ อัตรการว่างงาน และดัชนีราคาผู้บริโภคพื้นฐานของภาคตะวันออกเฉียงเหนือ



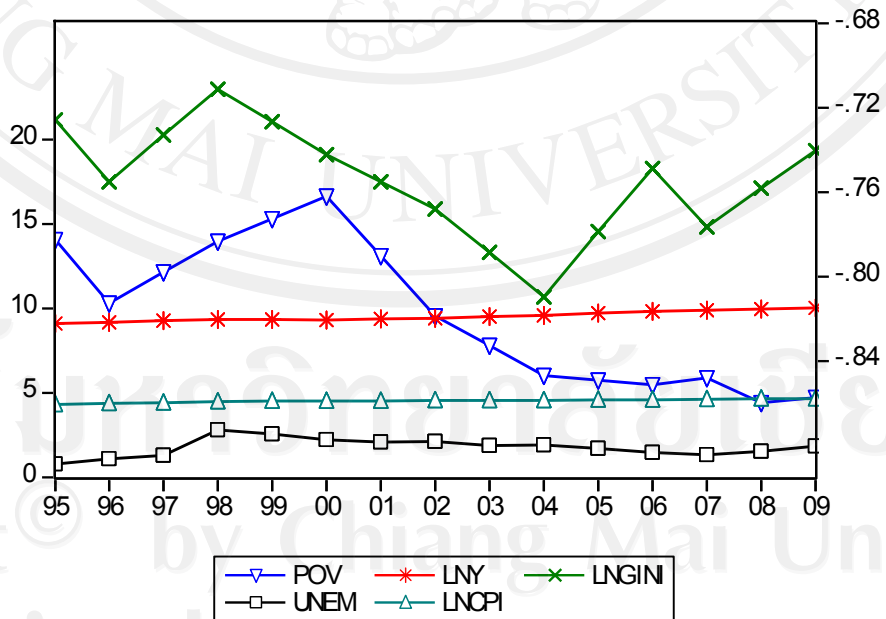
ที่มา: จากการคำนวณ

ภาพภาคผนวก 2 แสดงค่าของสัดส่วนความยากจน รายได้เฉลี่ยต่อเดือนของครัวเรือน ค่าสัมประสิทธิ์จินี อัตราการว่างงาน และดัชนีราคาผู้บริโภคพื้นฐานของภาคเหนือ



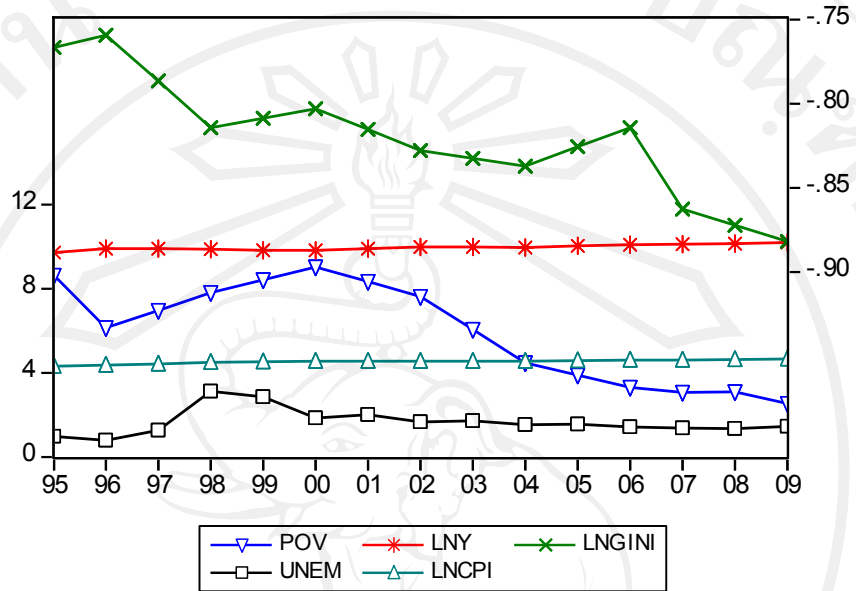
ที่มา: จากการคำนวณ

ตารางภาคผนวก 3 แสดงค่าของสัดส่วนความยากจน รายได้เฉลี่ยต่อเดือนของครัวเรือน ค่าสัมประสิทธิ์จินี อัตราการว่างงาน และดัชนีราคาผู้บริโภคพื้นฐานของภาคใต้



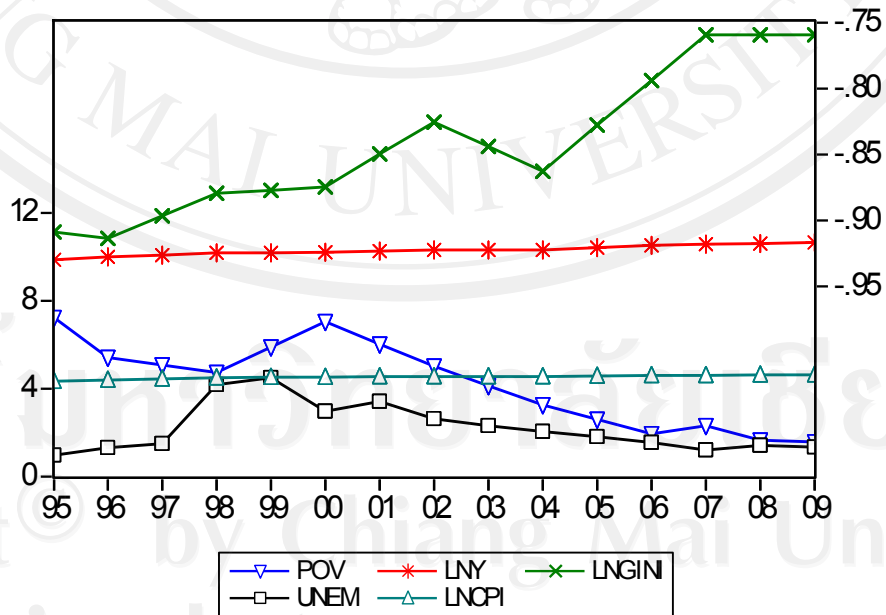
ที่มา: จากการคำนวณ

ตารางภาคผนวก 4 แสดงค่าของสัดส่วนความยากจน รายได้เฉลี่ยต่อเดือนของครัวเรือน ค่าสัมประสิทธิ์จินี อัตราการว่างงาน และดัชนีราคาผู้บริโภคพื้นฐานของภาคกลาง



ที่มา: จากการคำนวณ

ตารางภาคผนวก 5 แสดงค่าของสัดส่วนความยากจน รายได้เฉลี่ยต่อเดือนของครัวเรือน ค่าสัมประสิทธิ์จินี อัตราการว่างงาน และดัชนีราคาผู้บริโภคพื้นฐานของภาคกลาง



ที่มา: จากการคำนวณ

ประวัติผู้เขียน

ชื่อ-สกุล	นางสาวปวีตรา กบิลพัตร
วัน เดือน ปี เกิด	5 กุมภาพันธ์ 2528
ประวัติการศึกษา	สำเร็จการศึกษามัธยมศึกษาตอนต้น โรงเรียนมหาวิทยาลัยราชภัฏ จังหวัดสงขลา ปีการศึกษา 2543 สำเร็จการศึกษามัธยมศึกษาตอนปลาย โรงเรียนมหาวิทยาลัยราชภัฏ จังหวัด สงขลา ปีการศึกษา 2546 สำเร็จการศึกษาระดับปริญญาตรีเศรษฐศาสตรบัณฑิต สาขาเศรษฐศาสตร์ ธุรกิจ มหาวิทยาลัยวลัยลักษณ์ 2550