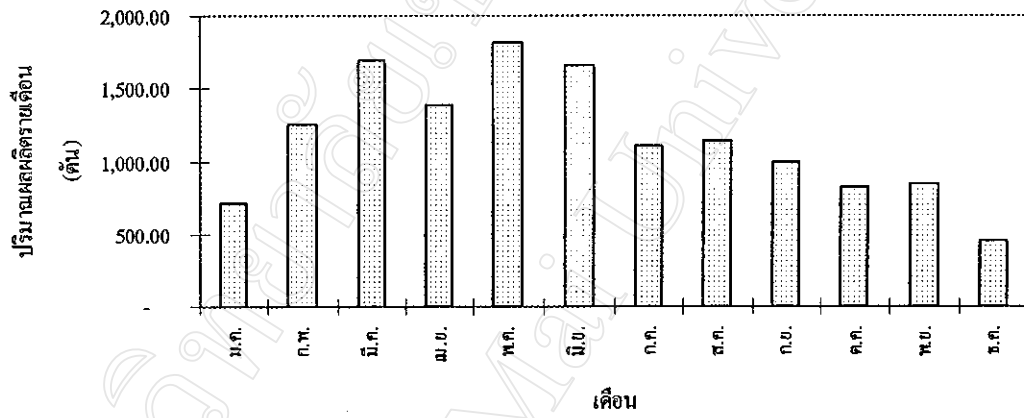


มหาวิทยาลัยเชียงใหม่
Chiang Mai University

ภาคผนวก

ภาคผนวก ก

ข้อมูลปริมาณการผลิตของโรงงานฟรีโต-เลย์



รูป ก.1 ปริมาณผลิตทั้งหมดรายเดือนของโรงงาน

ตาราง ก.1 ปริมาณผลิตภัณฑ์ที่ผลิตได้ในปี 2544

เดือน	ปริมาณผลิตภัณฑ์ (กิโลกรัม)									
	PC Line	Frypack	Munchos	FCP	Twisties	BCP-XO	Pellet Line	รวม		
มกราคม	364,594.28	101,403.33	22,010.00	98,447.97	34,792.88	-	96,000.00	717,248.46		
กุมภาพันธ์	1,009,170.00	79,456.00	23,838.00	16,543.03	25,574.49	-	98,670.00	1,253,251.52		
มีนาคม	1,321,175.25	141,777.39	24,642.00	86,423.91	49,175.14	-	74,540.00	1,697,733.69		
เมษายน	824,955.00	179,362.00	23,133.00	178,633.28	81,662.88	-	106,040.00	1,393,786.16		
พฤษภาคม	1,243,525.00	103,208.00	7,887.00	234,086.17	78,954.14	34,212.00	116,920.00	1,818,792.31		
มิถุนายน	974,624.77	151,367.28	-	197,996.53	177,408.42	-	156,460.00	1,657,857.00		
กรกฎาคม	483,452.64	138,428.73	2,580.00	184,358.16	189,717.31	48,407.52	63,130.00	1,110,074.36		
สิงหาคม	421,705.00	177,845.00	-	197,165.00	92,466.00	73,476.00	178,580.00	1,141,237.00		
กันยายน	307,757.00	149,744.00	-	216,718.00	153,098.00	51,027.00	112,710.00	991,054.00		
ตุลาคม	25,894.00	165,912.00	-	213,756.00	171,420.00	58,599.00	188,610.00	824,191.00		
พฤศจิกายน	24,695.00	212,243.00	-	175,589.00	162,293.00	58,611.00	210,250.00	843,681.00		
ธันวาคม	83,670.00	107,634.00	2,614.00	65,095.00	87,277.00	36,201.00	65,070.00	447,561.00		
รวม	7,085,218	1,708,381	106,704	1,864,812	1,303,839	360,534	1,466,980	13,896,467.50		
เฉลี่ยต่อเดือน	590,435	142,365	8,892	155,401	108,653	30,044	122,248	1,158,038.96		

ภาคผนวก ข

การแบ่งกลุ่มสินค้าคงคลังด้วยระบบ เอบีซี

ตาราง ข.1 การแบ่งกลุ่มสินค้าคงคลังแบบระบบ เอบีซี

ลำดับ	รายการ	มูลค่ารวม (บาท)	มูลค่าสะสม (บาท)	มูลค่าร้อยละสะสม	จำนวนรายการ ร้อยละสะสม	กลุ่ม
1	PL202-01	274,274.73	274,274.73	6.55%	0.21%	เอ
2	PL101-02	204,086.63	478,361.35	11.43%	0.43%	เอ
3	PK500-01	143,961.52	622,322.87	14.86%	0.64%	เอ
4	PL101-00	132,339.05	754,661.92	18.02%	0.86%	เอ
5	SC310-00	130,564.16	885,226.08	21.14%	1.07%	เอ
6	PL200-01	127,227.02	1,012,453.10	24.18%	1.29%	เอ
7	PL100-11	111,097.82	1,123,550.93	26.83%	1.50%	เอ
8	PL100-22	100,113.11	1,223,664.04	29.23%	1.72%	เอ
9	PL102-00	96,450.00	1,320,114.03	31.53%	1.93%	เอ
10	UM002-08	92,712.83	1,412,826.87	33.74%	2.15%	เอ
11	PK601-10	90,380.91	1,503,207.78	35.90%	2.36%	เอ
12	PK950-06	85,230.14	1,588,437.91	37.94%	2.58%	เอ
13	PK950-23	83,111.22	1,671,549.13	39.92%	2.79%	เอ
14	PK401-03	78,003.30	1,749,552.44	41.79%	3.00%	เอ
15	UM002-09	74,170.27	1,823,722.70	43.56%	3.22%	เอ
16	PK900-00	73,579.88	1,897,302.58	45.31%	3.43%	เอ
17	PL183-00	66,500.00	1,963,802.58	46.90%	3.65%	เอ
18	PL153-20	60,147.88	2,023,950.46	48.34%	3.86%	เอ
19	PL101-03	54,074.43	2,078,024.89	49.63%	4.08%	เอ
20	SC010-00	48,615.50	2,126,640.39	50.79%	4.29%	เอ
21	PK503-00	48,212.00	2,174,852.39	51.94%	4.51%	เอ

ตาราง ข.1 การแบ่งกลุ่มสินค้าคงคลังแบบระบบ เอบีซี (ต่อ)

ลำดับ	รายการ	มูลค่ารวม (บาท)	มูลค่าสะสม (บาท)	มูลค่าร้อยละสะสม	จำนวนรายการ ร้อยละสะสม	กลุ่ม
22	PK910-16	44,431.29	2,219,283.68	53.01%	4.72%	เอ
23	SC100-00	42,686.99	2,261,970.67	54.02%	4.94%	เอ
24	PL141-25	40,733.33	2,302,704.00	55.00%	5.15%	เอ
25	PL104-30	40,436.64	2,343,140.64	55.96%	5.36%	เอ
26	PK354-06	38,000.00	2,381,140.64	56.87%	5.58%	เอ
27	PK050-03	35,200.00	2,416,340.64	57.71%	5.79%	เอ
28	PL791-01	34,659.74	2,451,000.37	58.54%	6.01%	เอ
29	PL190-01	34,080.00	2,485,080.37	59.35%	6.22%	เอ
30	PK100-01	33,901.60	2,518,981.97	60.16%	6.44%	เอ
31	PL203-00	32,741.20	2,551,723.18	60.95%	6.65%	เอ
32	PL104-00	32,617.02	2,584,340.20	61.72%	6.87%	เอ
33	PL200-02	31,818.62	2,616,158.82	62.48%	7.08%	เอ
34	PL113-61	29,936.25	2,646,095.07	63.20%	7.30%	เอ
35	SC001-00	28,837.81	2,674,932.87	63.89%	7.51%	เอ
36	PK201-10	27,520.00	2,702,452.87	64.55%	7.73%	เอ
37	PK912-00	27,090.91	2,729,543.78	65.19%	7.94%	เอ
38	SC310-01	27,000.00	2,756,543.78	65.84%	8.15%	เอ
39	PK501-00	25,999.86	2,782,543.64	66.46%	8.37%	เอ
40	PK030-21	25,699.54	2,808,243.18	67.07%	8.58%	เอ
41	PK620-01	25,625.55	2,833,868.73	67.68%	8.80%	เอ
42	PK201-11	24,437.50	2,858,306.23	68.27%	9.01%	เอ
43	PL400-01	24,018.02	2,882,324.25	68.84%	9.23%	เอ
44	PK400-02	23,400.00	2,905,724.25	69.40%	9.44%	เอ
45	SC200-01	22,978.71	2,928,702.96	69.95%	9.66%	เอ
46	PL103-04	22,966.39	2,951,669.35	70.50%	9.87%	เอ
47	PK200-12	20,871.67	2,972,541.02	71.00%	10.09%	เอ
48	SC200-00	20,624.99	2,993,166.01	71.49%	10.30%	เอ
49	PL160-50	20,457.31	3,013,623.32	71.98%	10.52%	เอ

ตาราง ข.1 การแบ่งกลุ่มสินค้าคงคลังแบบระบบ เอ็นบีซี (ต่อ)

ลำดับ	รายการ	มูลค่ารวม (บาท)	มูลค่าสะสม (บาท)	มูลค่าร้อยละ สะสม	จำนวนรายการ ร้อยละสะสม	กลุ่ม
50	PK200-05	20,376.30	3,033,999.62	72.46%	10.73%	เอ
51	FL600-00	20,196.43	3,054,196.05	72.95%	10.94%	เอ
52	PK050-00	20,180.81	3,074,376.86	73.43%	11.16%	เอ
53	PL203-10	20,016.85	3,094,393.71	73.91%	11.37%	เอ
54	PL154-31	19,237.60	3,113,631.31	74.37%	11.59%	เอ
55	PK400-01	19,200.00	3,132,831.31	74.82%	11.80%	เอ
56	PK620-00	18,800.00	3,151,631.31	75.27%	12.02%	เอ
57	PL100-02	16,876.64	3,168,507.96	75.68%	12.23%	เอ
58	PK501-01	16,031.93	3,184,539.88	76.06%	12.45%	เอ
59	PK603-14	15,900.00	3,200,439.88	76.44%	12.66%	เอ
60	SG003-22	15,819.82	3,216,259.70	76.82%	12.88%	เอ
61	PK351-16	14,534.80	3,230,794.50	77.16%	13.09%	เอ
62	PL111-00	14,060.00	3,244,854.50	77.50%	13.30%	เอ
63	PK930-32	13,950.00	3,258,804.50	77.83%	13.52%	เอ
64	PL102-02	13,780.40	3,272,584.90	78.16%	13.73%	เอ
65	PK310-00	13,653.00	3,286,237.90	78.49%	13.95%	เอ
66	PL104-21	13,494.35	3,299,732.25	78.81%	14.16%	เอ
67	WS402-10	12,037.50	3,311,769.75	79.10%	14.38%	เอ
68	QC100-00	11,979.00	3,323,748.76	79.38%	14.59%	เอ
69	PK503-08	11,963.20	3,335,711.96	79.67%	14.81%	เอ
70	SG110-01	11,627.01	3,347,338.97	79.95%	15.02%	เอ
71	UM001-00	11,599.20	3,358,938.17	80.22%	15.24%	เอ
72	PK031-11	11,293.71	3,370,231.88	80.49%	15.45%	บี
73	PL154-43	10,842.35	3,381,074.23	80.75%	15.67%	บี
74	PK950-10	10,803.16	3,391,877.39	81.01%	15.88%	บี
75	PK930-24	10,800.00	3,402,677.39	81.27%	16.09%	บี
76	PK950-51	10,776.41	3,413,453.80	81.53%	16.31%	บี
77	SC020-33	10,450.00	3,423,903.80	81.78%	16.52%	บี

ตาราง ข.1 การแบ่งกลุ่มสินค้าคงคลังแบบระบบ เอบีซี (ต่อ)

ลำดับ	รายการ	มูลค่ารวม (บาท)	มูลค่าสะสม (บาท)	มูลค่าร้อยละ สะสม	จำนวนรายการ ร้อยละสะสม	กลุ่ม
78	PL101-01	10,059.85	3,433,963.65	82.02%	16.74%	บี
79	SG300-11	9,342.59	3,443,306.24	82.24%	16.95%	บี
80	PK200-02	9,036.37	3,452,342.60	82.46%	17.17%	บี
81	PL154-30	8,942.28	3,461,284.88	82.67%	17.38%	บี
82	PK200-06	8,904.25	3,470,189.13	82.88%	17.60%	บี
83	FL300-02	8,500.00	3,478,689.13	83.08%	17.81%	บี
84	PK621-01	8,287.50	3,486,976.63	83.28%	18.03%	บี
85	SG020-12	8,286.34	3,495,262.96	83.48%	18.24%	บี
86	PK930-50	8,160.00	3,503,422.96	83.68%	18.45%	บี
87	PK621-00	7,800.00	3,511,222.96	83.86%	18.67%	บี
88	PL180-01	7,800.00	3,519,022.96	84.05%	18.88%	บี
89	PK300-11	7,718.00	3,526,740.96	84.23%	19.10%	บี
90	PK200-01	7,598.48	3,534,339.45	84.41%	19.31%	บี
91	PK010-00	7,536.00	3,541,875.45	84.59%	19.53%	บี
92	PK375-40	7,525.00	3,549,400.45	84.77%	19.74%	บี
93	SG013-12	7,520.00	3,556,920.45	84.95%	19.96%	บี
94	PK200-11	7,500.90	3,564,421.35	85.13%	20.17%	บี
95	PK950-00	7,488.34	3,571,909.69	85.31%	20.39%	บี
96	PK200-00	7,297.30	3,579,206.99	85.49%	20.60%	บี
97	PK035-00	7,284.50	3,586,491.49	85.66%	20.82%	บี
98	SG003-23	7,172.02	3,593,663.51	85.83%	21.03%	บี
99	AE002-17	7,071.42	3,600,734.93	86.00%	21.24%	บี
100	SC020-00	6,908.21	3,607,643.14	86.16%	21.46%	บี
101	PL160-35	6,891.12	3,614,534.27	86.33%	21.67%	บี
102	PK300-20	6,840.00	3,621,374.27	86.49%	21.89%	บี
103	SG110-10	6,500.00	3,627,874.27	86.65%	22.10%	บี
104	PL100-00	6,445.17	3,634,319.44	86.80%	22.32%	บี
105	ES202-21	6,337.50	3,640,656.94	86.95%	22.53%	บี

ตาราง ข.1 การแบ่งกลุ่มสินค้าคงคลังแบบระบบ เอบีซี (ต่อ)

ลำดับ	รายการ	มูลค่ารวม (บาท)	มูลค่าสะสม (บาท)	มูลค่าร้อยละ สะสม	จำนวนรายการ ร้อยละสะสม	กลุ่ม
106	SG004-03	6,305.00	3,646,961.94	87.10%	22.75%	บี
107	FL500-02	6,264.00	3,653,225.94	87.25%	22.96%	บี
108	PL310-14	6,260.00	3,659,485.94	87.40%	23.18%	บี
109	PK950-11	6,218.46	3,665,704.40	87.55%	23.39%	บี
110	PK002-01	6,161.25	3,671,865.65	87.70%	23.61%	บี
111	PL104-22	6,062.94	3,677,928.60	87.84%	23.82%	บี
112	PL352-00	5,760.00	3,683,688.60	87.98%	24.03%	บี
113	SG013-10	5,706.00	3,689,394.60	88.12%	24.25%	บี
114	PK950-32	5,617.48	3,695,012.07	88.25%	24.46%	บี
115	SC022-00	5,488.25	3,700,500.33	88.38%	24.68%	บี
116	PK950-50	5,388.20	3,705,888.53	88.51%	24.89%	บี
117	PK331-03	5,340.00	3,711,228.53	88.64%	25.11%	บี
118	SG310-01	5,218.50	3,716,447.03	88.76%	25.32%	บี
119	PK032-11	5,176.00	3,721,623.03	88.89%	25.54%	บี
120	PK950-01	5,130.99	3,726,754.02	89.01%	25.75%	บี
121	PK003-24	5,087.60	3,731,841.62	89.13%	25.97%	บี
122	PK320-11	5,076.50	3,736,918.12	89.25%	26.18%	บี
123	SG330-00	4,960.00	3,741,878.12	89.37%	26.39%	บี
124	PK603-02	4,862.00	3,746,740.12	89.49%	26.61%	บี
125	PK201-01	4,800.00	3,751,540.12	89.60%	26.82%	บี
126	PK910-15	4,725.67	3,756,265.78	89.71%	27.04%	บี
127	PK310-21	4,630.00	3,760,895.78	89.82%	27.25%	บี
128	PK200-20	4,573.40	3,765,469.18	89.93%	27.47%	บี
129	UM160-11	4,500.00	3,769,969.18	90.04%	27.68%	บี
130	PK040-10	4,482.00	3,774,451.18	90.15%	27.90%	บี
131	PL154-33	4,457.37	3,778,908.55	90.26%	28.11%	บี
132	PK001-02	4,431.30	3,783,339.86	90.36%	28.33%	บี
133	FL500-00	4,299.16	3,787,639.02	90.46%	28.54%	บี

ตาราง ข.1 การแบ่งกลุ่มสินค้าคงคลังแบบระบบ เอบีซี (ต่อ)

ลำดับ	รายการ	มูลค่ารวม (บาท)	มูลค่าสะสม (บาท)	มูลค่าร้อยละสะสม	จำนวนรายการ ร้อยละสะสม	กลุ่ม
134	PL160-36	4,294.79	3,791,933.80	90.57%	28.76%	บี
135	SC002-00	4,265.86	3,796,199.66	90.67%	28.97%	บี
136	PL150-00	4,250.00	3,800,449.66	90.77%	29.18%	บี
137	PL100-06	4,220.40	3,804,670.07	90.87%	29.40%	บี
138	PL101-04	4,207.39	3,808,877.45	90.97%	29.61%	บี
139	ES009-17	4,160.00	3,813,037.45	91.07%	29.83%	บี
140	SC300-00	4,113.45	3,817,150.90	91.17%	30.04%	บี
141	SG111-01	4,077.45	3,821,228.35	91.27%	30.26%	บี
142	SG100-32	4,026.32	3,825,254.68	91.36%	30.47%	บี
143	PK701-01	4,015.21	3,829,269.88	91.46%	30.69%	บี
144	ES003-09	3,998.44	3,833,268.32	91.55%	30.90%	บี
145	PL154-32	3,962.11	3,837,230.43	91.65%	31.12%	บี
146	PK701-10	3,917.22	3,841,147.66	91.74%	31.33%	บี
147	SG020-10	3,852.78	3,845,000.43	91.83%	31.55%	บี
148	PK401-00	3,820.00	3,848,820.43	91.92%	31.76%	บี
149	PK910-27	3,722.00	3,852,542.43	92.01%	31.97%	บี
150	PK950-19	3,683.23	3,856,225.66	92.10%	32.19%	บี
151	PK611-00	3,600.00	3,859,825.66	92.19%	32.40%	บี
152	SG300-30	3,600.00	3,863,425.66	92.27%	32.62%	บี
153	PL780-60	3,575.00	3,867,000.66	92.36%	32.83%	บี
154	UM005-10	3,568.00	3,870,568.66	92.44%	33.05%	บี
155	PK920-02	3,507.50	3,874,076.16	92.53%	33.26%	บี
156	SG100-31	3,443.15	3,877,519.31	92.61%	33.48%	บี
157	SG020-18	3,406.36	3,880,925.67	92.69%	33.69%	บี
158	SG113-70	3,320.00	3,884,245.67	92.77%	33.91%	บี
159	PK701-00	3,268.30	3,887,513.97	92.85%	34.12%	บี
160	PK950-15	3,156.46	3,890,670.43	92.92%	34.33%	บี
161	PK001-30	3,156.00	3,893,826.43	93.00%	34.55%	บี

ตาราง ข.1 การแบ่งกลุ่มสินค้าคงคลังแบบระบบ เอบีซี

ลำดับ	รายการ	มูลค่ารวม (บาท)	มูลค่าสะสม (บาท)	มูลค่าร้อยละ สะสม	จำนวนรายการ ร้อยละสะสม	กลุ่ม
162	PL154-35	3,135.14	3,896,961.57	93.07%	34.76%	บี
163	SG110-00	3,120.00	3,900,081.57	93.15%	34.98%	บี
164	SG210-10	3,092.30	3,903,173.87	93.22%	35.19%	บี
165	SC200-02	3,000.00	3,906,173.87	93.29%	35.41%	บี
166	PK950-44	2,969.35	3,909,143.22	93.37%	35.62%	บี
167	SG001-46	2,844.00	3,911,987.22	93.43%	35.84%	บี
168	UM101-14	2,808.00	3,914,795.22	93.50%	36.05%	บี
169	PK603-23	2,800.00	3,917,595.22	93.57%	36.27%	บี
170	PL114-00	2,800.00	3,920,395.22	93.63%	36.48%	บี
171	SG311-11	2,800.00	3,923,195.22	93.70%	36.70%	บี
172	PL120-13	2,790.00	3,925,985.22	93.77%	36.91%	บี
173	PK603-12	2,780.00	3,928,765.22	93.83%	37.12%	บี
174	PL113-35	2,772.00	3,931,537.22	93.90%	37.34%	บี
175	PK603-11	2,750.00	3,934,287.22	93.97%	37.55%	บี
176	ES008-47	2,709.00	3,936,996.22	94.03%	37.77%	บี
177	SG100-51	2,706.00	3,939,702.22	94.10%	37.98%	บี
178	PK351-20	2,703.90	3,942,406.12	94.16%	38.20%	บี
179	UM011-02	2,700.00	3,945,106.12	94.22%	38.41%	บี
180	PL104-50	2,690.24	3,947,796.35	94.29%	38.63%	บี
181	SC202-02	2,647.37	3,950,443.73	94.35%	38.84%	บี
182	ES204-13	2,625.00	3,953,068.73	94.41%	39.06%	บี
183	ES200-11	2,612.00	3,955,680.73	94.48%	39.27%	บี
184	PK503-07	2,610.00	3,958,290.73	94.54%	39.48%	บี
185	PL260-00	2,610.00	3,960,900.73	94.60%	39.70%	บี
186	PK007-01	2,576.40	3,963,477.13	94.66%	39.91%	บี
187	SG301-11	2,566.06	3,966,043.18	94.72%	40.13%	บี
188	PK003-11	2,548.00	3,968,591.18	94.79%	40.34%	บี
189	PK950-04	2,531.79	3,971,122.97	94.85%	40.56%	บี

ตาราง ข.1 การแบ่งกลุ่มสินค้าคงคลังแบบระบบ เอบีซี (ต่อ)

ลำดับ	รายการ	มูลค่ารวม (บาท)	มูลค่าสะสม (บาท)	มูลค่าร้อยละ สะสม	จำนวนรายการ ร้อยละสะสม	กลุ่ม
190	PK101-03	2,530.80	3,973,653.77	94.91%	40.77%	บี
191	PL760-03	2,520.00	3,976,173.77	94.97%	40.99%	บี
192	ES004-43	2,450.00	3,978,623.77	95.03%	41.20%	บี
193	PK331-02	2,450.00	3,981,073.77	95.08%	41.42%	บี
194	SG003-06	2,446.32	3,983,520.09	95.14%	41.63%	บี
195	SG020-25	2,300.00	3,985,820.09	95.20%	41.85%	บี
196	AE001-00	2,255.13	3,988,075.22	95.25%	42.06%	บี
197	PK310-30	2,252.50	3,990,327.72	95.30%	42.27%	บี
198	PL113-55	2,240.00	3,992,567.72	95.36%	42.49%	บี
199	PL780-00	2,240.00	3,994,807.72	95.41%	42.70%	บี
200	SG353-06	2,210.45	3,997,018.17	95.46%	42.92%	บี
201	PK300-10	2,210.00	3,999,228.17	95.52%	43.13%	บี
202	SG020-28	2,201.94	4,001,430.11	95.57%	43.35%	บี
203	PL114-20	2,200.00	4,003,630.11	95.62%	43.56%	บี
204	CR113-10	2,170.00	4,005,800.11	95.67%	43.78%	บี
205	PK930-15	2,160.00	4,007,960.11	95.73%	43.99%	บี
206	UM101-74	2,160.00	4,010,120.11	95.78%	44.21%	บี
207	SG001-24	2,139.55	4,012,259.67	95.83%	44.42%	บี
208	PK032-14	2,001.33	4,014,261.00	95.88%	44.64%	บี
209	PK051-10	2,000.00	4,016,261.00	95.92%	44.85%	บี
210	PK930-00	2,000.00	4,018,261.00	95.97%	45.06%	บี
211	SG702-08	2,000.00	4,020,261.00	96.02%	45.28%	บี
212	SC103-10	1,983.59	4,022,244.59	96.07%	45.49%	บี
213	PL100-01	1,951.59	4,024,196.18	96.11%	45.71%	บี
214	SG001-43	1,935.60	4,026,131.78	96.16%	45.92%	บี
215	PK920-00	1,878.67	4,028,010.45	96.20%	46.14%	บี
216	AE203-30	1,875.00	4,029,885.45	96.25%	46.35%	บี
217	PK200-30	1,850.00	4,031,735.45	96.29%	46.57%	บี

ตาราง ข.1 การแบ่งกลุ่มสินค้าคงคลังแบบระบบ เอบีซี (ต่อ)

ลำดับ	รายการ	มูลค่ารวม (บาท)	มูลค่าสะสม (บาท)	มูลค่าร้อยละสะสม	จำนวนรายการ ร้อยละสะสม	กลุ่ม
218	SG100-52	1,829.06	4,033,564.51	96.34%	46.78%	สูง
219	PK601-03	1,800.00	4,035,364.51	96.38%	47.00%	สูง
220	PK500-21	1,771.44	4,037,135.95	96.42%	47.21%	สูง
221	PL114-10	1,760.00	4,038,895.95	96.46%	47.42%	สูง
222	PK380-01	1,750.00	4,040,645.95	96.51%	47.64%	สูง
223	SG020-11	1,710.00	4,042,355.95	96.55%	47.85%	สูง
224	ES004-14	1,680.00	4,044,035.95	96.59%	48.07%	สูง
225	SG021-17	1,661.67	4,045,697.61	96.63%	48.28%	สูง
226	SG020-23	1,660.00	4,047,357.61	96.67%	48.50%	สูง
227	SG001-25	1,658.13	4,049,015.74	96.71%	48.71%	สูง
228	ES009-37	1,650.00	4,050,665.74	96.75%	48.93%	สูง
229	ES220-70	1,616.04	4,052,281.78	96.78%	49.14%	สูง
230	AE002-18	1,616.00	4,053,897.78	96.82%	49.36%	สูง
231	SG700-39	1,613.72	4,055,511.50	96.86%	49.57%	สูง
232	PK340-10	1,600.00	4,057,111.50	96.90%	49.79%	สูง
233	PK910-08	1,585.28	4,058,696.78	96.94%	50.00%	สูง
234	PK352-25	1,580.00	4,060,276.78	96.98%	50.21%	สูง
235	SG102-12	1,575.90	4,061,852.68	97.01%	50.43%	สูง
236	PK910-05	1,550.83	4,063,403.51	97.05%	50.64%	สูง
237	SG012-02	1,544.00	4,064,947.51	97.09%	50.86%	สูง
238	SG020-80	1,520.00	4,066,467.51	97.12%	51.07%	สูง
239	PK701-11	1,480.00	4,067,947.51	97.16%	51.29%	สูง
240	PK200-21	1,461.40	4,069,408.91	97.19%	51.50%	สูง
241	PK603-16	1,440.00	4,070,848.91	97.23%	51.72%	สูง
242	PL153-01	1,440.00	4,072,288.91	97.26%	51.93%	สูง
243	ZP004-10	1,425.00	4,073,713.91	97.30%	52.15%	สูง
244	PK001-40	1,392.00	4,075,105.91	97.33%	52.36%	สูง
245	PK930-06	1,360.00	4,076,465.91	97.36%	52.58%	สูง

ตาราง ข.1 การแบ่งกลุ่มสินค้าคงคลังแบบระบบ เอบีซี (ต่อ)

ลำดับ	รายการ	มูลค่ารวม (บาท)	มูลค่าสะสม (บาท)	มูลค่าร้อยละ สะสม	จำนวนรายการ ร้อยละสะสม	กลุ่ม
246	SG006-31	1,350.00	4,077,815.91	97.39%	52.79%	สูง
247	ES204-41	1,340.00	4,079,155.91	97.43%	53.00%	สูง
248	ES002-23	1,335.00	4,080,490.91	97.46%	53.22%	สูง
249	PK950-31	1,317.18	4,081,808.09	97.49%	53.43%	สูง
250	PK200-31	1,300.00	4,083,108.09	97.52%	53.65%	สูง
251	PK001-10	1,270.00	4,084,378.09	97.55%	53.86%	สูง
252	PK910-03	1,257.79	4,085,635.88	97.58%	54.08%	สูง
253	SC201-01	1,252.76	4,086,888.64	97.61%	54.29%	สูง
254	PK101-04	1,244.50	4,088,133.14	97.64%	54.51%	สูง
255	PK910-07	1,212.00	4,089,345.14	97.67%	54.72%	สูง
256	SG020-15	1,204.80	4,090,549.94	97.70%	54.94%	สูง
257	ES202-17	1,197.00	4,091,746.94	97.73%	55.15%	สูง
258	PK300-26	1,170.00	4,092,916.94	97.75%	55.36%	สูง
259	PK930-10	1,170.00	4,094,086.94	97.78%	55.58%	สูง
260	PK704-03	1,154.29	4,095,241.23	97.81%	55.79%	สูง
261	PL212-01	1,141.20	4,096,382.43	97.84%	56.01%	สูง
262	PK200-22	1,100.00	4,097,482.43	97.86%	56.22%	สูง
263	PK200-23	1,100.00	4,098,582.43	97.89%	56.44%	สูง
264	PK370-41	1,100.00	4,099,682.43	97.92%	56.65%	สูง
265	PL784-50	1,100.00	4,100,782.43	97.94%	56.87%	สูง
266	SG100-04	1,092.00	4,101,874.43	97.97%	57.08%	สูง
267	PL114-02	1,083.00	4,102,957.43	97.99%	57.30%	สูง
268	SG100-50	1,077.73	4,104,035.17	98.02%	57.51%	สูง
269	AE002-03	1,050.00	4,105,085.17	98.05%	57.73%	สูง
270	FL200-01	1,050.00	4,106,135.17	98.07%	57.94%	สูง
271	SC201-00	1,041.05	4,107,176.22	98.10%	58.15%	สูง
272	PK950-05	1,030.97	4,108,207.19	98.12%	58.37%	สูง
273	UM401-11	1,020.00	4,109,227.19	98.14%	58.58%	สูง

ตาราง ข.1 การแบ่งกลุ่มสินค้าคงคลังแบบระบบ เอบีซี (ต่อ)

ลำดับ	รายการ	มูลค่ารวม (บาท)	มูลค่าสะสม (บาท)	มูลค่าร้อยละ สะสม	จำนวนรายการ ร้อยละสะสม	กลุ่ม
274	PK300-23	1,008.33	4,110,235.52	98.17%	58.80%	ก
275	PK710-00	1,000.00	4,111,235.52	98.19%	59.01%	ก
276	PK603-22	990.00	4,112,225.52	98.22%	59.23%	ก
277	ES213-02	989.85	4,113,215.37	98.24%	59.44%	ก
278	PK500-10	980.00	4,114,195.37	98.26%	59.66%	ก
279	PK300-24	960.00	4,115,155.37	98.29%	59.87%	ก
280	PK390-00	960.00	4,116,115.37	98.31%	60.09%	ก
281	PK910-02	959.55	4,117,074.92	98.33%	60.30%	ก
282	AE203-02	940.00	4,118,014.92	98.35%	60.52%	ก
283	PK500-11	928.57	4,118,943.49	98.38%	60.73%	ก
284	PK910-22	909.00	4,119,852.49	98.40%	60.94%	ก
285	PK940-01	900.00	4,120,752.49	98.42%	61.16%	ก
286	PL380-01	900.00	4,121,652.49	98.44%	61.37%	ก
287	ES003-20	888.90	4,122,541.39	98.46%	61.59%	ก
288	SG102-01	867.60	4,123,408.99	98.48%	61.80%	ก
289	PK910-06	866.00	4,124,274.99	98.50%	62.02%	ก
290	SG301-60	856.00	4,125,130.99	98.52%	62.23%	ก
291	PL153-02	840.00	4,125,970.99	98.54%	62.45%	ก
292	PL670-01	840.00	4,126,810.99	98.56%	62.66%	ก
293	SG002-40	818.53	4,127,629.52	98.58%	62.88%	ก
294	UM011-11	816.00	4,128,445.52	98.60%	63.09%	ก
295	PL103-05	815.66	4,129,261.18	98.62%	63.30%	ก
296	PL102-04	809.63	4,130,070.81	98.64%	63.52%	ก
297	PK300-90	790.00	4,130,860.81	98.66%	63.73%	ก
298	SG012-01	790.00	4,131,650.81	98.68%	63.95%	ก
299	PK950-03	779.59	4,132,430.40	98.70%	64.16%	ก
300	PK950-43	761.56	4,133,191.96	98.72%	64.38%	ก
301	PK375-50	760.00	4,133,951.96	98.73%	64.59%	ก

ตาราง ข.1 การแบ่งกลุ่มสินค้าคงคลังแบบระบบ เอบีซี (ต่อ)

ลำดับ	รายการ	มูลค่ารวม (บาท)	มูลค่าสะสม (บาท)	มูลค่าร้อยละสะสม	จำนวนรายการ ร้อยละสะสม	กลุ่ม
302	ES203-20	756.00	4,134,707.96	98.75%	64.81%	ก
303	SG353-05	754.00	4,135,461.96	98.77%	65.02%	ก
304	PL260-10	750.00	4,136,211.96	98.79%	65.24%	ก
305	SG103-43	741.31	4,136,953.27	98.81%	65.45%	ก
306	ES210-02	740.00	4,137,693.27	98.82%	65.67%	ก
307	SG100-33	739.69	4,138,432.97	98.84%	65.88%	ก
308	PK500-22	735.00	4,139,167.97	98.86%	66.09%	ก
309	SG112-00	722.00	4,139,889.97	98.88%	66.31%	ก
310	SG013-11	720.00	4,140,609.97	98.89%	66.52%	ก
311	PL104-20	703.11	4,141,313.08	98.91%	66.74%	ก
312	PL260-11	700.00	4,142,013.08	98.93%	66.95%	ก
313	SG001-04	693.20	4,142,706.28	98.94%	67.17%	ก
314	SG001-34	684.00	4,143,390.28	98.96%	67.38%	ก
315	SG001-49	677.36	4,144,067.64	98.98%	67.60%	ก
316	SG356-01	670.00	4,144,737.64	98.99%	67.81%	ก
317	SG020-07	664.00	4,145,401.64	99.01%	68.03%	ก
318	PK310-41	660.07	4,146,061.71	99.02%	68.24%	ก
319	AE203-20	660.00	4,146,721.71	99.04%	68.45%	ก
320	PL104-10	648.83	4,147,370.55	99.06%	68.67%	ก
321	PK040-03	631.44	4,148,001.99	99.07%	68.88%	ก
322	SG100-23	628.18	4,148,630.17	99.09%	69.10%	ก
323	SG002-50	614.16	4,149,244.33	99.10%	69.31%	ก
324	PK201-02	613.32	4,149,857.65	99.11%	69.53%	ก
325	SG100-03	612.00	4,150,469.65	99.13%	69.74%	ก
326	PK950-41	611.48	4,151,081.13	99.14%	69.96%	ก
327	SG301-01	610.90	4,151,692.03	99.16%	70.17%	ก
328	UM001-11	606.66	4,152,298.69	99.17%	70.39%	ก
329	PK050-02	604.35	4,152,903.04	99.19%	70.60%	ก

ตาราง ข.1 การแบ่งกลุ่มสินค้าคงคลังแบบระบบ เอบีซี (ต่อ)

ลำดับ	รายการ	มูลค่ารวม (บาท)	มูลค่าสะสม (บาท)	มูลค่าร้อยละสะสม	จำนวนรายการ ร้อยละสะสม	กลุ่ม
330	ES003-10	602.91	4,153,505.95	99.20%	70.82%	ซี
331	SG104-32	581.40	4,154,087.35	99.22%	71.03%	ซี
332	PL670-00	580.00	4,154,667.35	99.23%	71.24%	ซี
333	PK930-17	576.00	4,155,243.35	99.24%	71.46%	ซี
334	PK331-04	560.00	4,155,803.35	99.26%	71.67%	ซี
335	SG002-31	547.51	4,156,350.86	99.27%	71.89%	ซี
336	PL114-01	541.50	4,156,892.36	99.28%	72.10%	ซี
337	SG103-41	540.00	4,157,432.36	99.30%	72.32%	ซี
338	PK040-00	537.57	4,157,969.93	99.31%	72.53%	ซี
339	SG100-41	531.65	4,158,501.58	99.32%	72.75%	ซี
340	ES002-10	525.00	4,159,026.58	99.33%	72.96%	ซี
341	SG001-70	500.00	4,159,526.58	99.35%	73.18%	ซี
342	SG008-62	490.60	4,160,017.18	99.36%	73.39%	ซี
343	PK930-05	480.00	4,160,497.18	99.37%	73.61%	ซี
344	PK020-01	478.18	4,160,975.36	99.38%	73.82%	ซี
345	PK910-18	456.00	4,161,431.36	99.39%	74.03%	ซี
346	SG113-20	455.00	4,161,886.36	99.40%	74.25%	ซี
347	SG311-19	455.00	4,162,341.36	99.41%	74.46%	ซี
348	PK020-00	452.20	4,162,793.56	99.42%	74.68%	ซี
349	SG004-01	444.29	4,163,237.85	99.43%	74.89%	ซี
350	SG024-13	444.18	4,163,682.03	99.44%	75.11%	ซี
351	PK950-42	440.18	4,164,122.21	99.46%	75.32%	ซี
352	SG112-02	431.30	4,164,553.51	99.47%	75.54%	ซี
353	PK702-01	430.00	4,164,983.51	99.48%	75.75%	ซี
354	SG003-05	430.00	4,165,413.51	99.49%	75.97%	ซี
355	PK500-00	420.00	4,165,833.51	99.50%	76.18%	ซี
356	SG006-01	420.00	4,166,253.51	99.51%	76.39%	ซี
357	PK910-25	416.00	4,166,669.51	99.52%	76.61%	ซี

ตาราง ข.1 การแบ่งกลุ่มสินค้าคงคลังแบบระบบ เอบีซี (ต่อ)

ลำดับ	รายการ	มูลค่ารวม (บาท)	มูลค่าสะสม (บาท)	มูลค่าร้อยละ สะสม	จำนวนรายการ ร้อยละสะสม	กลุ่ม
358	SG310-30	410.00	4,167,079.51	99.53%	76.82%	ซ
359	PK910-09	406.96	4,167,486.47	99.54%	77.04%	ซ
360	SG101-11	406.00	4,167,892.47	99.55%	77.25%	ซ
361	PK910-04	400.00	4,168,292.47	99.56%	77.47%	ซ
362	SG021-32	400.00	4,168,692.47	99.56%	77.68%	ซ
363	PK930-18	392.00	4,169,084.47	99.57%	77.90%	ซ
364	FL207-00	390.00	4,169,474.47	99.58%	78.11%	ซ
365	SG100-10	386.74	4,169,861.21	99.59%	78.33%	ซ
366	PK700-00	375.00	4,170,236.21	99.60%	78.54%	ซ
367	SG001-17	375.00	4,170,611.21	99.61%	78.76%	ซ
368	FL500-10	370.00	4,170,981.21	99.62%	78.97%	ซ
369	ES203-21	365.33	4,171,346.55	99.63%	79.18%	ซ
370	SG001-33	360.00	4,171,706.55	99.64%	79.40%	ซ
371	SG006-10	360.00	4,172,066.55	99.65%	79.61%	ซ
372	SG221-01	360.00	4,172,426.55	99.65%	79.83%	ซ
373	SG110-40	357.20	4,172,783.75	99.66%	80.04%	ซ
374	SG351-06	348.33	4,173,132.08	99.67%	80.26%	ซ
375	SG221-02	335.00	4,173,467.08	99.68%	80.47%	ซ
376	PK603-00	329.49	4,173,796.57	99.69%	80.69%	ซ
377	PK910-17	318.00	4,174,114.57	99.69%	80.90%	ซ
378	SG700-33	315.00	4,174,429.57	99.70%	81.12%	ซ
379	PK040-04	309.81	4,174,739.38	99.71%	81.33%	ซ
380	PK603-18	300.00	4,175,039.38	99.72%	81.55%	ซ
381	SG100-40	295.25	4,175,334.63	99.72%	81.76%	ซ
382	PK950-21	282.55	4,175,617.18	99.73%	81.97%	ซ
383	SG100-20	279.19	4,175,896.37	99.74%	82.19%	ซ
384	SG102-22	276.00	4,176,172.37	99.74%	82.40%	ซ
385	SG001-41	272.00	4,176,444.37	99.75%	82.62%	ซ

ตาราง ข.1 การแบ่งกลุ่มสินค้าคงคลังแบบระบบ เอบีซี (ต่อ)

ลำดับ	รายการ	มูลค่ารวม (บาท)	มูลค่าสะสม (บาท)	มูลค่าร้อยละสะสม	จำนวนรายการ ร้อยละสะสม	กลุ่ม
386	SG100-00	272.00	4,176,716.37	99.76%	82.83%	ซี
387	ES230-00	269.70	4,176,986.07	99.76%	83.05%	ซี
388	ES220-10	266.53	4,177,252.60	99.77%	83.26%	ซี
389	SG351-14	263.60	4,177,516.20	99.78%	83.48%	ซี
390	SG301-02	262.00	4,177,778.20	99.78%	83.69%	ซี
391	SG001-48	249.00	4,178,027.20	99.79%	83.91%	ซี
392	SG100-13	248.00	4,178,275.20	99.79%	84.12%	ซี
393	PK910-26	247.00	4,178,522.20	99.80%	84.33%	ซี
394	SG103-40	246.00	4,178,768.20	99.81%	84.55%	ซี
395	SG700-09	240.00	4,179,008.20	99.81%	84.76%	ซี
396	SG301-30	237.60	4,179,245.80	99.82%	84.98%	ซี
397	SG113-00	237.50	4,179,483.30	99.82%	85.19%	ซี
398	SG350-13	234.30	4,179,717.60	99.83%	85.41%	ซี
399	SG020-26	231.10	4,179,948.70	99.83%	85.62%	ซี
400	SC210-01	225.00	4,180,173.70	99.84%	85.84%	ซี
401	SG001-60	212.00	4,180,385.70	99.84%	86.05%	ซี
402	ES220-01	208.11	4,180,593.81	99.85%	86.27%	ซี
403	SG301-21	207.05	4,180,800.86	99.85%	86.48%	ซี
404	SG006-20	205.00	4,181,005.86	99.86%	86.70%	ซี
405	SG006-11	197.80	4,181,203.66	99.86%	86.91%	ซี
406	PL204-10	197.19	4,181,400.85	99.87%	87.12%	ซี
407	SG301-04	195.45	4,181,596.30	99.87%	87.34%	ซี
408	PK930-09	192.00	4,181,788.30	99.88%	87.55%	ซี
409	PK310-40	173.24	4,181,961.54	99.88%	87.77%	ซี
410	PL204-20	168.93	4,182,130.47	99.89%	87.98%	ซี
411	AE203-10	165.00	4,182,295.47	99.89%	88.20%	ซี
412	SG354-01	160.40	4,182,455.87	99.89%	88.41%	ซี
413	SG006-40	160.00	4,182,615.87	99.90%	88.63%	ซี

ตาราง ข.1 การแบ่งกลุ่มสินค้าคงคลังแบบระบบ เอบีซี (ต่อ)

ลำดับ	รายการ	มูลค่ารวม (บาท)	มูลค่าสะสม (บาท)	มูลค่าร้อยละสะสม	จำนวนรายการ ร้อยละสะสม	กลุ่ม
414	SG700-21	156.82	4,182,772.69	99.90%	88.84%	สูง
415	ES003-06	156.73	4,182,929.42	99.90%	89.06%	สูง
416	SG006-41	153.00	4,183,082.42	99.91%	89.27%	สูง
417	SG311-01	150.00	4,183,232.42	99.91%	89.48%	สูง
418	SG700-56	150.00	4,183,382.42	99.92%	89.70%	สูง
419	SG301-00	146.36	4,183,528.79	99.92%	89.91%	สูง
420	PK930-20	144.00	4,183,672.79	99.92%	90.13%	สูง
421	SG102-32	140.25	4,183,813.04	99.93%	90.34%	สูง
422	SG351-04	136.00	4,183,949.04	99.93%	90.56%	สูง
423	SG102-10	129.68	4,184,078.72	99.93%	90.77%	สูง
424	PL204-31	125.62	4,184,204.34	99.94%	90.99%	สูง
425	AE203-21	120.00	4,184,324.34	99.94%	91.20%	สูง
426	ES003-62	120.00	4,184,444.34	99.94%	91.42%	สูง
427	SC302-00	120.00	4,184,564.34	99.94%	91.63%	สูง
428	SG001-02	120.00	4,184,684.34	99.95%	91.85%	สูง
429	SG700-57	120.00	4,184,804.34	99.95%	92.06%	สูง
430	ES212-41	118.40	4,184,922.74	99.95%	92.27%	สูง
431	SG100-12	105.50	4,185,028.24	99.95%	92.49%	สูง
432	SG103-11	103.95	4,185,132.19	99.96%	92.70%	สูง
433	SG001-20	100.00	4,185,232.19	99.96%	92.92%	สูง
434	PL204-01	98.30	4,185,330.49	99.96%	93.13%	สูง
435	SG001-13	97.83	4,185,428.32	99.96%	93.35%	สูง
436	SG700-36	95.18	4,185,523.51	99.97%	93.56%	สูง
437	SG700-29	89.09	4,185,612.60	99.97%	93.78%	สูง
438	SG102-03	80.75	4,185,693.35	99.97%	93.99%	สูง
439	PK930-04	80.00	4,185,773.35	99.97%	94.21%	สูง
440	ES211-03	75.00	4,185,848.35	99.97%	94.42%	สูง
441	PK910-19	74.00	4,185,922.35	99.98%	94.64%	สูง

ตาราง ข.1 การแบ่งกลุ่มสินค้าคงคลังแบบระบบ เอบีซี (ต่อ)

ลำดับ	รายการ	มูลค่ารวม (บาท)	มูลค่าสะสม (บาท)	มูลค่าร้อยละ สะสม	จำนวนรายการ ร้อยละสะสม	กลุ่ม
442	PK930-03	72.00	4,185,994.35	99.98%	94.85%	ค
443	ES212-10	68.02	4,186,062.37	99.98%	95.06%	ค
444	UM130-02	66.65	4,186,129.01	99.98%	95.28%	ค
445	PL160-41	65.00	4,186,194.01	99.98%	95.49%	ค
446	ES212-00	64.00	4,186,258.01	99.98%	95.71%	ค
447	SG301-22	61.44	4,186,319.45	99.99%	95.92%	ค
448	ES212-21	60.00	4,186,379.45	99.99%	96.14%	ค
449	FL102-00	58.19	4,186,437.64	99.99%	96.35%	ค
450	ES212-52	52.84	4,186,490.48	99.99%	96.57%	ค
451	ES212-30	50.67	4,186,541.14	99.99%	96.78%	ค
452	SG113-01	50.40	4,186,591.54	99.99%	97.00%	ค
453	PK700-03	48.00	4,186,639.54	99.99%	97.21%	ค
454	SG700-19	48.00	4,186,687.54	99.99%	97.42%	ค
455	SG700-11	47.50	4,186,735.04	100.00%	97.64%	ค
456	SG350-02	46.98	4,186,782.02	100.00%	97.85%	ค
457	ES211-04	34.78	4,186,816.81	100.00%	98.07%	ค
458	ES212-53	25.00	4,186,841.81	100.00%	98.28%	ค
459	SG113-21	20.00	4,186,861.81	100.00%	98.50%	ค
460	PK910-24	18.00	4,186,879.81	100.00%	98.71%	ค
461	ES212-40	15.16	4,186,894.97	100.00%	98.93%	ค
462	ES211-02	12.50	4,186,907.46	100.00%	99.14%	ค
463	ES212-51	7.00	4,186,914.46	100.00%	99.36%	ค
464	ES212-20	3.99	4,186,918.45	100.00%	99.57%	ค
465	ES212-50	2.34	4,186,920.79	100.00%	99.79%	ค
466	ES212-31	2.00	4,186,922.79	100.00%	100.00%	ค

ตาราง ข.2 ปริมาณความต้องการใช้สินค้าคงคลังกลุ่ม ๑๒ ปี พ.ศ. 2544

รายการ กลุ่ม	ราคาต่อหน่วย (บาท)	ปริมาณความต้องการใช้ (หน่วย)												รวม (หน่วย)	เฉลี่ย (หน่วย) \bar{d}	ค่าความ แปรปรวน σ^2	ค่าเบี่ยงเบน มาตรฐาน σ	ค่า V
		ปริมาณความต้องการใช้ (หน่วย)																
		ม.ค.	ก.พ.	มี.ค.	เม.ย.	พ.ค.	มิ.ย.	ก.ค.	ส.ค.	ก.ย.	ต.ค.	พ.ย.	ธ.ค.					
1 PL202-01	15,768.44	0	0	1	0	0	2	1	0	7	0	5	0	16	1.33	4.89	2.21	2.75
2 PL101-02	1,447.42	10	20	20	10	20	0	10	20	1	0	10	10	141	11.75	62.02	7.88	0.45
3 PK500-01	3,935.64	0	1	4	4	4	3	6	2	8	0	4	0	36	3.00	5.83	2.42	0.65
4 PL101-00	4,135.60	9	0	0	6	0	5	0	0	7	0	5	0	32	2.67	10.89	3.30	1.53
5 SC310-00	36.18	660	90	515	0	300	120	795	300	657	90	25	60	3,612	301.00	74,342.67	272.66	0.82
6 PL200-01	2,817.75	0	0	3	0	7	3	12	3	0	0	5	12	45	3.75	18.35	4.28	1.31
7 PL100-11	20.91	0	1,280	2,432	640	0	0	768	0	0	0	0	192	5,312	442.67	519,822.22	720.99	2.65
8 PL100-22	8,342.76	0	0	0	0	0	0	0	0	0	0	0	12	12	1.00	11.00	3.32	11.00
9 PL102-00	1,339.58	72	0	0	0	0	0	0	0	0	0	0	0	72	6.00	396.00	19.90	11.00
10 UM002-08	18,542.57	0	1	0	0	0	0	1	0	2	0	0	1	5	0.42	0.41	0.64	2.36
11 PK601-10	301.44	50	0	0	0	0	238	0	1	0	0	0	0	289	24.08	4,348.74	65.95	7.50
12 PK950-06	7,748.19	0	2	3	0	6	0	0	0	0	0	0	0	11	0.92	3.24	1.80	3.86
13 PK950-23	13,860.79	2	0	4	0	0	0	0	0	0	0	0	0	6	0.50	1.42	1.19	5.67

ตาราง ข.2 ปริมาณความต้องการใช้สินค้าคงคลังกลุ่ม เอ ปี พ.ศ. 2544 (ต่อ)

รายการ	กลุ่ม	ราคาต่อหน่วย (บาท)	ปริมาณความต้องการใช้ (หน่วย)												รวม (หน่วย)	เฉลี่ย (หน่วย) \bar{d}	ค่าความ แปรปรวน σ^2	ค่าเบี่ยงเบน มาตรฐาน σ	ค่า V		
			ม.ค.	ก.พ.	มี.ค.	เม.ย.	พ.ค.	มิ.ย.	ก.ค.	ส.ค.	ก.ย.	ต.ค.	พ.ย.	ธ.ค.							
14	PK401-03	1,944.43	0	0	0	0	0	0	0	0	0	0	0	2	13	16	31	2.58	29.08	5.39	4.36
15	UM002-09	18,542.57	0	1	0	0	0	0	1	0	2	0	0	0	0	0	4	0.33	0.39	0.62	3.50
16	PK900-00	799.79	6	11	10	6	7	14	9	6	6	5	9	3	9	3	92	7.67	8.39	2.90	0.14
17	PL183-00	16.70	0	0	0	2,000	0	0	0	1,000	0	0	0	0	0	1,000	4,000	333.33	388,888.89	623.61	3.50
18	PL153-20	1,685.58	0	0	0	0	1	0	15	0	8	0	0	0	0	12	36	3.00	27.17	5.21	3.02
19	PL101-03	6,759.30	0	0	0	0	0	0	0	0	8	0	0	0	0	8	8	0.67	4.89	2.21	11.00
20	SC010-00	105.85	40	22	47	41	47	65	23	33	46	18	49	30	46	30	461	38.42	171.41	13.09	0.12
21	PK503-00	2,401.92	2	0	2	5	3	1	1	3	0	1	2	0	0	0	20	1.67	2.06	1.43	0.74
22	PK910-16	2,159.46	0	1	0	0	9	5	1	0	2	2	0	0	0	0	20	1.67	6.89	2.62	2.48
23	SC100-00	548.49	4	4	4	5	10	9	8	8	13	6	1	6	6	6	78	6.50	9.75	3.12	0.23
24	PL141-25	13,466.67	0	0	2	0	0	1	0	0	0	0	0	0	0	0	3	0.25	0.35	0.60	5.67
25	PL104-30	505.46	0	0	0	0	50	0	0	0	0	0	30	0	0	0	80	6.67	238.89	15.46	5.38
26	PK354-06	38,000.00	0	0	0	0	0	0	0	0	1	0	0	0	0	0	1	0.08	0.08	0.28	11.00
27	PK050-03	3,520.00	4	0	0	0	0	0	0	0	0	4	2	0	0	0	10	0.83	2.31	1.52	3.32

ตาราง ข.2 ปริมาณความต้องการใช้สินค้าคงคลังกลุ่ม เอ ปี พ.ศ. 2544 (ต่อ)

รายการ	กลุ่ม	ราคาต่อหน่วย (บาท)	ปริมาณความต้องการใช้ (หน่วย)												รวม (หน่วย)	เฉลี่ย (หน่วย) \bar{d}	ค่าความ แปรปรวน σ^2	ค่าเบี่ยงเบน มาตรฐาน σ	ค่า V
			ม.ค.	ก.พ.	มี.ค.	เม.ย.	พ.ค.	มิ.ย.	ก.ค.	ส.ค.	ก.ย.	ต.ค.	พ.ย.	ธ.ค.					
28	PL791-01	10	0	0	0	0	0	0	0	0	0	0	0	0	1	0	0	0.28	11.00
29	PL190-01	10	0	0	1	0	0	0	0	0	0	0	0	0	1	0	0	0.28	11.00
30	PK100-01	10	0	0	0	0	0	1	0	0	0	0	0	1	0	2	0	0.62	3.50
31	PL203-00	10	0	0	1	1	0	0	0	0	0	0	0	1	0	0	0	0.43	3.00
32	PL104-00	10	0	0	0	0	0	0	0	0	0	0	0	0	40	0	0	11.06	11.00
33	PL200-02	10	0	0	2	0	0	2	0	4	0	0	0	0	0	0	0	1.25	3.50
34	PL113-61	10	0	0	1	0	0	1	0	0	0	0	0	1	0	0	0	0.43	3.00
35	SC001-00	10	22	32	38	21	81	81	81	69	23	27	23	27	37	37	0	22.14	0.31
36	PK201-10	10	0	0	2	0	0	0	0	2	0	1	2	5	0	0	0	1.47	2.17
37	PK912-00	10	0	0	2	0	0	0	0	6	0	0	0	0	0	0	0	1.70	6.50
38	SC310-01	10	0	110	305	0	420	0	0	0	0	0	0	0	165	0	0	137.06	2.71
39	PK501-00	10	0	0	4	4	6	6	1	1	3	5	2	3	35	0	0	2.06	0.50
40	PK030-21	10	3	0	1	0	2	0	4	0	1	0	1	0	12	0	0	1.29	1.67
41	PK620-01	10	0	0	0	0	0	0	1	0	1	1	1	0	3	0	0	0.43	3.00

ตาราง ข.2 ปริมาณความต้องการใช้สินค้าคงคลังกลุ่ม เอ ปี พ.ศ. 2544 (ต่อ)

รายการ	กลุ่ม	ราคาต่อหน่วย (บาท)	ปริมาณความต้องการใช้ (หน่วย)											รวม (หน่วย)	เฉลี่ย (หน่วย) \bar{x}	ค่าความ แปรปรวน σ^2	ค่าเบี่ยงเบน มาตรฐาน σ	ค่า V					
			ม.ค.	ก.พ.	มี.ค.	เม.ย.	พ.ค.	มิ.ย.	ก.ค.	ส.ค.	ก.ย.	ต.ค.	พ.ย.						ธ.ค.				
42	PK201-11	10	2,228.13	1	0	0	2	2	0	3	0	0	0	0	1	1	1	1	11	0.92	0.91	0.95	1.08
43	PL400-01	10	12,009.01	0	0	0	1	0	1	0	0	0	0	0	0	0	0	0	2	0.17	0.14	0.37	5.00
44	PK400-02	10	975.00	5	0	2	2	0	2	1	1	1	1	2	0	0	0	0	24	2.00	6.33	2.52	1.58
45	SC200-01	10	30.00	41	57	32	37	49	74	186	61	156	39	29	5	766	63.83	2,611.97	51.11	0.25	0.35	0.60	5.67
46	PL103-04	10	7,655.46	0	0	1	0	2	0	0	0	0	0	0	0	3	0.25	0.35	0.60	4.42	15.08	3.88	0.77
47	PK200-12	10	395.47	4	3	11	10	11	1	2	1	0	5	4	1	53	4.42	15.08	3.88	68.75	1,002.35	31.66	0.21
48	SC200-00	10	25.00	78	88	122	64	72	80	69	50	121	23	40	18	825	68.75	1,002.35	31.66	0.50	0.75	0.87	3.00
49	PL160-50	10	3,409.55	2	0	2	0	0	0	0	0	2	0	0	0	6	0.50	0.75	0.87	0.58	3.74	1.93	11.00
50	PK200-05	10	2,910.90	0	0	0	0	0	0	0	0	0	7	0	0	7	0.58	3.74	1.93	2.67	3.89	1.97	0.55
51	FL600-00	10	629.04	2	2	0	3	6	2	1	0	6	2	3	5	32	2.67	3.89	1.97	3.92	7.74	2.78	0.50
52	PK050-00	10	420.55	2	0	3	2	2	1	7	8	2	5	8	7	47	3.92	7.74	2.78	2.83	18.97	4.36	2.36
53	PL203-10	10	588.73	0	0	4	10	8	0	12	0	0	0	0	0	34	2.83	18.97	4.36	0.08	0.08	0.28	11.00
54	PL154-31	10	19,237.60	0	0	0	0	0	0	0	0	0	0	0	1	1	0.08	0.08	0.28	0.33	0.39	0.62	3.50
55	PK400-01	10	4,800.00	1	0	2	0	0	0	1	0	0	0	0	0	4	0.33	0.39	0.62				

ตาราง ข.2 ปริมาณความต้องการใช้สินค้าคงคลังกลุ่ม เอ ปี พ.ศ. 2544 (ต่อ)

รายการ	กลุ่ม	ราคาต่อหน่วย (บาท)	ปริมาณความต้องการใช้ (หน่วย)											รวม (หน่วย)	เฉลี่ย (หน่วย) \bar{d}	ค่าความ แปรปรวน σ^2	ค่าเบี่ยงเบน มาตรฐาน σ	ค่า V			
			ม.ค.	ก.พ.	มี.ค.	เม.ย.	พ.ค.	มิ.ย.	ก.ค.	ส.ค.	ก.ย.	ต.ค.	พ.ย.						ธ.ค.		
56	PK620-00	10	6,266.67	0	0	0	0	0	1	0	0	1	0	0	0	0	0	0	0.43	3.00	3.00
57	PL100-02	10	767.12	0	0	0	0	0	0	0	0	2	3	11	4	2	2	3.08	9.47	3.08	2.82
58	PK501-01	10	919.25	1	2	0	1	0	0	0	0	2	2	0	7	0	2	1.89	3.58	1.89	1.78
59	PK603-14	10	2,650.00	0	0	5	0	0	0	0	0	0	0	1	0	0	0	1.38	1.92	1.38	7.67
60	SG003-22	10	7,909.91	0	0	0	0	0	0	0	0	0	0	2	0	0	0	0.55	0.31	0.55	11.00
61	PK351-16	10	14,534.80	0	0	0	0	0	0	0	0	0	0	0	1	0	0	0.28	0.08	0.28	11.00
62	PL111-00	10	14,060.00	0	0	0	0	0	0	0	0	0	0	0	1	0	0	0.28	0.08	0.28	11.00
63	PK930-32	10	14,300.00	0	0	0	0	0	0	0	0	1	0	0	0	0	0	0.28	0.08	0.28	11.00
64	PL102-02	10	1,378.04	5	0	0	0	0	5	0	0	0	0	0	0	0	0	1.86	3.47	1.86	5.00
65	PK310-00	10	3,371.94	0	0	0	0	0	0	0	0	1	0	1	0	1	0	0.47	0.22	0.47	2.00
66	PL104-21	10	170.81	0	0	0	0	0	0	0	0	0	0	0	64	15	79	17.80	316.74	17.80	7.31
67	WS402-10	10	3,009.38	0	0	0	1	2	1	1	0	0	0	0	0	0	0	0.62	0.39	0.62	3.50
68	QC100-00	10	33.00	0	103	20	10	0	0	0	0	90	40	20	20	20	363	32.44	1,052.35	32.44	1.15
69	PK503-08	10	2,254.70	0	0	0	2	0	0	0	0	0	2	1	0	0	5	0.76	0.58	0.76	3.32

ตาราง ข.2 ปริมาณความต้องการใช้สินค้าคงคลังกลุ่ม เอ ปี พ.ศ. 2544 (ต่อ)

รายการ	กลุ่ม	ราคาต่อหน่วย (บาท)	ปริมาณความต้องการใช้ (หน่วย)										รวม (หน่วย)	เฉลี่ย (หน่วย) \bar{d}	ค่าความ แปรปรวน σ^2	ค่าเบี่ยงเบน มาตรฐาน σ	ค่า V			
			ม.ค.	ก.พ.	มี.ค.	เม.ย.	พ.ค.	มิ.ย.	ก.ค.	ส.ค.	ก.ย.	ต.ค.						พ.ย.	ธ.ค.	
70	SG110-01	๓16.67	0	2	0	3	2	2	3	3	2	11	7	0	4	37	3.08	9.24	3.04	0.97
71	UM001-00	777.60	0	0	6	0	0	0	3	6	0	0	0	0	0	15	1.25	5.19	2.28	3.32
	รวม		1,026	1,832	3,614	2,891	1,133	755	2,105	1,559	1,177	298	396	1,643	18,429					

ภาคผนวก ค

การคำนวณด้วย EOQ Model

ตาราง ค.1 การคำนวณหาปริมาณการสั่งซื้อสินค้าคงคลังด้วย EOQ Model

	รายการ	iC	W	C _h	C _o	TC	K*	Q	T
1	PL202-01	2,365.27	11.18	2,376.45	99.00	171.49	2,743.83	1	0.75
2	PL101-02	217.11	11.18	228.29	99.00	17.90	2,524.58	11	0.92
3	PK500-01	590.35	11.18	601.53	99.00	57.52	2,070.67	3	1.00
4	PL101-00	620.34	11.18	631.52	99.00	62.51	2,000.33	3	1.09
5	SC310-00	5.43	11.18	16.61	99.00	0.95	3,446.43	208	0.71
6	PL200-01	422.66	11.18	433.84	99.00	43.69	1,966.10	5	1.33
7	PL100-11	3.14	11.18	14.32	99.00	0.73	3,880.59	271	0.60
8	PL100-22	1,251.41	11.18	1,262.59	99.00	144.34	1,732.03	1	1.00
9	PL102-00	200.94	11.18	212.12	99.00	24.15	1,738.95	8	1.33
10	UM002-08	2,781.39	11.18	2,792.57	99.00	332.54	1,662.72	1	2.40
11	PK601-10	45.22	11.18	56.40	99.00	6.22	1,796.41	32	1.33
12	PK950-06	1,162.23	11.18	1,173.41	99.00	145.33	1,598.65	1	1.09
13	PK950-23	2,079.12	11.18	2,090.30	99.00	262.64	1,575.84	1	2.00
14	PK401-03	291.66	11.18	302.85	99.00	43.98	1,363.40	5	2.00
15	UM002-09	2,781.39	11.18	2,792.57	99.00	371.80	1,487.18	1	3.00
16	PK900-00	119.97	11.18	131.15	99.00	16.80	1,545.64	12	1.50
17	PL183-00	2.51	11.18	13.69	99.00	0.82	3,292.29	241	0.71
18	PL153-20	252.84	11.18	264.02	99.00	38.11	1,371.83	5	1.71
19	PL101-03	1,013.90	11.18	1,025.08	99.00	159.28	1,274.25	1	1.50
20	SC010-00	15.88	11.18	27.06	99.00	3.41	1,571.58	58	1.50
21	PK503-00	360.29	11.18	371.47	99.00	60.64	1,212.85	3	1.71
22	PK910-16	323.92	11.18	335.10	99.00	57.60	1,151.95	3	1.71

ตาราง ค.1 การคำนวณหาปริมาณการสั่งซื้อสินค้าคงคลังด้วย EOQ Model (ต่อ)

	รายการ	iC	W	C _h	C _o	TC	K*	Q	T
23	SC100-00	82.27	11.18	93.45	99.00	15.40	1,201.37	13	2.00
24	PL141-25	2,020.00	11.18	2,031.18	99.00	366.14	1,098.42	1	4.00
25	PL104-30	75.82	11.18	87.00	99.00	14.67	1,173.91	13	2.00
26	PK354-06	5,700.00	11.18	5,711.18	99.00	1,063.40	1,063.40	1	12.00
27	PK050-03	528.00	11.18	539.18	99.00	103.32	1,033.24	2	2.40
28	PL791-01	5,198.96	11.18	5,210.14	99.00	1,015.68	1,015.68	1	12.00
29	PL190-01	5,112.00	11.18	5,123.18	99.00	1,007.17	1,007.17	1	12.00
30	PK100-01	1,271.31	11.18	1,282.49	99.00	251.96	1,007.84	1	3.00
31	PL203-00	1,637.06	11.18	1,648.24	99.00	329.82	989.47	1	4.00
32	PL104-00	122.31	11.18	133.49	99.00	25.71	1,028.24	8	2.40
33	PL200-02	597.42	11.18	608.60	99.00	122.73	981.85	2	3.00
34	PL113-61	1,511.58	11.18	1,522.76	99.00	317.02	951.06	1	4.00
35	SC001-00	8.99	11.18	20.17	99.00	2.88	1,385.92	69	1.71
36	PK201-10	348.00	11.18	359.18	99.00	77.90	934.77	3	3.00
37	PK912-00	507.95	11.18	519.14	99.00	113.35	906.81	2	3.00
38	SC310-01	4.05	11.18	15.23	99.00	1.74	1,736.56	114	1.33
39	PK501-00	108.04	11.18	119.22	99.00	25.97	908.97	8	3.00
40	PK030-21	322.23	11.18	333.41	99.00	74.17	890.05	3	3.00
41	PK620-01	1,281.28	11.18	1,292.46	99.00	292.07	876.20	1	4.00
42	PK201-11	334.22	11.18	345.40	99.00	78.85	867.34	3	3.00
43	PL400-01	1,801.35	11.18	1,812.53	99.00	423.60	847.21	1	6.00
44	PK400-02	146.25	11.18	157.43	99.00	36.04	864.93	5	2.40
45	SC200-01	4.50	11.18	15.68	99.00	2.01	1,542.14	98	1.50
46	PL103-04	1,148.32	11.18	1,159.50	99.00	276.64	829.91	1	4.00
47	PK200-12	59.32	11.18	70.50	99.00	16.23	860.14	12	3.00
48	SC200-00	3.75	11.18	14.93	99.00	1.89	1,561.70	105	1.50
49	PL160-50	511.43	11.18	522.61	99.00	131.32	787.95	2	4.00
50	PK200-05	436.63	11.18	447.82	99.00	112.55	787.83	2	3.00
51	FL600-00	94.36	11.18	105.54	99.00	25.55	817.73	8	3.00

ตาราง ค.1 การคำนวณหาปริมาณการสั่งซื้อสินค้าคงคลังด้วย EOQ Model (ต่อ)

	รายการ	iC	W	C _h	C _o	TC	K*	Q	T
52	PK050-00	63.08	11.18	74.26	99.00	17.69	831.32	11	3.00
53	PL203-10	88.31	11.18	99.49	99.00	24.07	818.39	8	3.00
54	PL154-31	2,885.64	11.18	2,896.82	99.00	757.34	757.34	1	12.00
55	PK400-01	720.00	11.18	731.18	99.00	190.25	760.98	1	3.00
56	PK620-00	940.00	11.18	951.18	99.00	250.56	751.67	1	4.00
57	PL100-02	115.07	11.18	126.25	99.00	33.71	741.58	6	3.00
58	PK501-01	137.89	11.18	149.07	99.00	41.67	708.35	5	4.00
59	PK603-14	397.50	11.18	408.68	99.00	116.13	696.79	2	4.00
60	SG003-22	1,186.49	11.18	1,197.67	99.00	344.34	688.68	1	6.00
61	PK351-16	2,180.22	11.18	2,191.40	99.00	658.71	658.71	1	12.00
62	PL111-00	2,109.00	11.18	2,120.18	99.00	647.92	647.92	1	12.00
63	PK930-32	2,145.00	11.18	2,156.18	99.00	653.39	653.39	1	12.00
64	PL102-02	206.71	11.18	217.89	99.00	65.68	656.82	3	4.00
65	PK310-00	505.79	11.18	516.97	99.00	159.97	639.88	1	3.00
66	PL104-21	25.62	11.18	36.80	99.00	9.60	758.73	21	3.00
67	WS402-10	451.41	11.18	462.59	99.00	151.32	605.28	1	3.00
68	QC100-00	4.95	11.18	16.13	99.00	2.97	1,076.74	67	2.40
69	PK503-08	338.21	11.18	349.39	99.00	117.63	588.13	2	4.00
70	SG110-01	47.50	11.18	58.68	99.00	17.72	655.67	11	4.00
71	UM001-00	116.64	11.18	127.82	99.00	41.08	616.14	5	4.00
	รวม						87,278.42		

ตาราง ง.1 การคำนวณหาปริมาณการสั่งซื้อที่คุ้มค่าคงคลังด้วย Newsboy Model (ต่อ)

ลำดับ	รายการ	σZ	μ	Mix Q	SS	dLT	ROP	ปริมาณการสั่งซื้อ (หน่วย) , เดือนที่																
								0	1	2	3	4	5	6	7	8	9	10	11	12				
10	UM002-08	2.23	0.42	3	2.23	0.42	3	3	0	1	0	0	0	0	0	0	0	0	0	0	0	0	1	
11	PK601-10	230.15	24.08	254	230.15	24.08	254	254	50	0	0	0	0	0	238	0	1	0	0	0	0	0	0	0
12	PK950-06	6.28	0.92	7	6.28	0.92	7	7	0	2	3	0	6	0	0	0	0	0	0	0	0	0	0	0
13	PK950-23	4.15	0.50	5	4.15	0.50	5	5	2	0	4	0	0	0	0	0	0	0	0	0	0	0	0	0
14	PK401-03	18.82	2.58	21	18.82	2.58	21	21	0	0	0	0	0	0	0	0	0	0	0	0	2	13	16	16
15	UM002-09	2.18	0.33	3	2.18	0.33	3	3	0	1	0	0	0	0	0	0	1	0	2	0	0	0	0	0
16	PK900-00	10.11	7.67	18	10.11	7.67	18	18	6	11	10	6	7	14	9	6	6	5	9	3				3
17	PL183-00	2,176.40	333.33	2,510	2,176.40	333.33	2,510	2,510	0	0	0	2000	0	0	0	0	1000	0	0	0	0	0	0	1000
18	PL153-20	18.19	3.00	21	18.19	3.00	21	21	0	0	0	0	1	0	15	0	8	0	0	0	0	0	0	12
19	PL101-03	7.72	0.67	8	7.72	0.67	8	8	0	0	0	0	0	0	0	0	0	0	0	0	0	0	0	0
20	SC010-00	45.69	38.42	84	45.69	38.42	84	84	40	22	47	41	47	65	23	33	46	18	49	30				30
21	PK503-00	5.00	1.67	7	5.00	1.67	7	7	2	0	2	5	3	1	1	3	0	1	2	0				0
22	PK910-16	9.16	1.67	11	9.16	1.67	11	11	0	1	0	0	9	5	1	0	2	2	0	0				0
23	SC100-00	10.90	6.50	17	10.90	6.50	17	17	4	4	4	5	10	9	8	8	13	6	1	6				6
24	PL141-25	2.08	0.25	2	2.08	0.25	2	2	0	0	2	0	0	1	0	0	0	0	0	0				0

ตาราง ง.1 การคำนวณหาปริมาณการสั่งซื้อสินค้าคงคลังด้วย Newsboy Model (ต่อ)

ลำดับ	รายการ	σ_Z	μ	Mix Q	SS	dLT	ROP	ปริมาณการสั่งซื้อ (หน่วย) , เดือนที่																			
								0	1	2	3	4	5	6	7	8	9	10	11	12							
25	PL104-30	53.94	6.67	61	53.94	6.67	61	61	0	0	0	0	0	0	50	0	0	0	0	0	0	0	0	0			
26	PK354-06	0.96	0.08	1	0.96	0.08	1	1	0	0	0	0	0	0	0	0	0	0	0	0	1	0	0	0	0		
27	PK050-03	5.30	0.83	6	5.30	0.83	6	6	4	0	0	0	0	0	0	0	0	0	0	0	0	0	4	2	0	0	
28	PL791-01	0.96	0.08	1	0.96	0.08	1	1	0	0	0	0	0	0	0	0	0	0	0	0	0	0	0	1	0	0	
29	PL190-01	0.96	0.08	1	0.96	0.08	1	1	0	0	0	1	0	0	0	0	0	0	0	0	0	0	0	0	0	0	0
30	PK100-01	2.18	0.33	3	2.18	0.33	3	3	0	0	0	0	0	0	1	0	0	0	0	0	0	0	0	0	0	0	0
31	PL203-00	1.51	0.25	2	1.51	0.25	2	2	0	0	0	1	1	0	0	0	0	0	0	0	0	0	0	0	0	0	0
32	PL104-00	38.58	3.33	42	38.58	3.33	42	42	0	0	0	0	0	0	0	0	0	0	0	0	0	0	0	0	40	0	0
33	PL200-02	4.35	0.67	5	4.35	0.67	5	5	0	0	0	2	0	0	2	0	0	0	0	0	0	0	0	0	0	0	0
34	PL113-61	1.51	0.25	2	1.51	0.25	2	2	0	0	0	1	0	0	1	0	0	0	0	0	0	0	0	0	0	0	0
35	SC001-00	77.26	40.08	117	77.26	40.08	117	117	22	32	38	21	81	81	81	69	23	27	23	27	23	27	27	27	27	37	37
36	PK201-10	5.14	1.00	6	5.14	1.00	6	6	0	0	0	2	0	0	0	2	0	0	0	0	0	0	0	0	0	0	0
37	PK912-00	5.93	0.67	7	5.93	0.67	7	7	0	0	0	2	0	0	0	6	0	0	0	0	0	0	0	0	0	0	0
38	SC310-01	478.33	83.33	562	478.33	83.33	562	562	0	110	305	0	420	0	0	0	0	0	0	0	0	0	0	0	0	0	165
39	PK501-00	7.19	2.92	10	7.19	2.92	10	10	0	0	0	4	4	6	6	1	1	1	3	5	2	3	5	2	3	3	3

ตาราง ง.1 การคำนวณหาปริมาณการสั่งซื้อสินค้าคงคลังด้วย Newsboy Model (ต่อ)

ลำดับ	รายการ	σZ	μ	MixQ	SS	dLT	ROP	ปริมาณการสั่งซื้อ (หน่วย), เดือนที่															
								0	1	2	3	4	5	6	7	8	9	10	11	12			
55	PK400-01	2.18	0.33	3	2.18	0.33	3	3	1	0	2	0	0	0	0	0	1	0	0	0	0	0	
56	PK620-00	1.51	0.25	2	1.51	0.25	2	2	0	0	0	0	0	0	0	1	1	0	0	1	0	0	
57	PL100-02	10.74	1.83	13	10.74	1.83	13	13	0	0	0	0	0	0	0	0	0	2	3	11	4	2	
58	PK501-01	6.60	1.42	8	6.60	1.42	8	8	1	2	0	1	0	0	0	0	2	2	0	7	0	2	
59	PK603-14	4.83	0.50	5	4.83	0.50	5	5	0	0	5	0	0	0	0	0	0	0	0	1	0	0	
60	SG003-22	1.93	0.17	2	1.93	0.17	2	2	0	0	0	0	0	0	0	0	0	0	0	2	0	0	
61	PK331-16	0.96	0.08	1	0.96	0.08	1	1	0	0	0	0	0	0	0	0	0	0	0	0	0	1	0
62	PL111-00	0.96	0.08	1	0.96	0.08	1	1	0	0	0	0	0	0	0	0	0	0	0	0	0	1	0
63	PK930-32	0.96	0.08	1	0.96	0.08	1	1	0	0	0	0	0	0	0	0	0	1	0	0	0	0	0
64	PL102-02	6.50	0.83	7	6.50	0.83	7	7	5	0	0	0	0	0	0	5	0	0	0	0	0	0	0
65	PK310-00	1.65	0.33	2	1.65	0.33	2	2	0	0	0	0	0	0	0	0	1	0	1	1	0	1	
66	PL104-21	62.11	6.58	69	62.11	6.58	69	69	0	0	0	0	0	0	0	0	0	0	0	0	0	64	15
67	WS402-10	2.18	0.33	3	2.18	0.33	3	3	0	0	0	1	2	1	0	0	0	0	0	0	0	0	0
68	QC100-00	113.22	30.25	143	113.22	30.25	143	143	0	103	20	10	0	0	0	0	90	40	40	20	20	20	
69	PK503-08	2.65	0.42	3	2.65	0.42	3	3	0	0	0	2	0	0	0	0	0	0	2	1	0	0	

ตาราง ง.1 การคำนวณหาปริมาณการสั่งซื้อสินค้าคงคลังด้วย Newsboy Model (ต่อ)

ลำดับ	รายการ	σ_Z	μ	MioxQ	SS	dLT	ROP	ปริมาณการสั่งซื้อ (หน่วย), เดือนที่														
								0	1	2	3	4	5	6	7	8	9	10	11	12		
70	SG110-01	10.61	3.08	14	10.61	3.08	14	14	0	2	2	0	3	2	3	3	2	2	11	7	0	4
71	UM001-00	7.95	1.25	9	7.95	1.25	9	9	0	0	0	6	0	0	3	6	0	0	0	0	0	0

ภาคผนวก จ

ต้นทุนของสินค้าคงคลัง

ตาราง จ.1 การเปรียบเทียบต้นทุนการจัดการสินค้าคงคลังด้วย EOQ Model กับ Newsboy Model

	รายการ	ต้นทุน -EOQ (บาท)	ต้นทุน-Newsboy บาท	ผลต่าง
1	PL202-01	2,743.83	3,863.21	1,119.39
2	PL101-02	2,524.58	3,565.95	1,041.37
3	PK500-01	2,070.67	3,184.61	1,113.93
4	PL101-00	2,000.33	2,837.50	837.18
5	SC310-00	3,446.43	7,402.79	3,956.37
6	PL200-01	1,966.10	2,917.89	951.79
7	PL100-11	3,880.59	9,703.25	5,822.66
8	PL100-22	1,732.03	2,584.79	852.76
9	PL102-00	1,738.95	2,603.91	864.96
10	UM002-08	1,662.72	2,138.45	475.73
11	PK601-10	1,796.41	2,752.63	956.21
12	PK950-06	1,598.65	2,038.92	440.27
13	PK950-23	1,575.84	2,010.07	434.23
14	PK401-03	1,363.40	1,616.75	253.35
15	UM002-09	1,487.18	1,794.37	307.19
16	PK900-00	1,545.64	2,394.45	848.81
17	PL183-00	3,292.29	7,249.15	3,956.86
18	PL153-20	1,371.83	1,656.48	284.65
19	PL101-03	1,274.25	1,489.86	215.61
20	SC010-00	1,571.58	2,421.61	850.03

ตาราง จ.1 การเปรียบเทียบต้นทุนการจัดการสินค้าคงคลังด้วย EOQ Model กับ Newsboy Model

	รายการ	ต้นทุน-EOQ (บาท)	ต้นทุน-Newsboy บาท	ผลต่าง
21	PK503-00	1,212.85	1,752.09	539.24
22	PK910-16	1,151.95	1,487.62	335.67
23	SC100-00	1,201.37	1,972.79	771.41
24	PL141-25	1,098.42	1,129.31	30.89
25	PL104-30	1,173.91	1,237.99	64.07
26	PK354-06	1,063.40	1,097.69	34.30
27	PK050-03	1,033.24	1,065.11	31.87
28	PL791-01	1,015.68	1,018.76	3.08
29	PL190-01	1,007.17	1,005.07	-2.10
30	PK100-01	1,007.84	1,038.21	30.37
31	PL203-00	989.47	999.66	10.19
32	PL104-00	1,028.24	1,039.19	10.95
33	PL200-02	981.85	1,005.51	23.66
34	PL113-61	951.06	953.71	2.64
35	SC001-00	1,385.92	2,215.27	829.35
36	PK201-10	934.77	1,095.12	160.35
37	PK912-00	906.81	879.97	-26.84
38	SC310-01	1,736.56	2,324.62	588.05
39	PK501-00	908.97	1,502.67	593.70
40	PK030-21	890.05	1,141.97	251.92
41	PK620-01	876.20	869.36	-6.84
42	PK201-11	867.34	1,197.06	329.72
43	PL400-01	847.21	780.43	-66.78
44	PK400-02	864.93	1,312.22	447.29
45	SC200-01	1,542.14	2,503.07	960.92
46	PL103-04	829.91	772.12	-57.78

ตาราง จ.1 การเปรียบเทียบต้นทุนการจัดการสินค้าคงคลังด้วย EOQ Model กับ Newsboy Model

	รายการ	ต้นทุน -EOQ (บาท)	ต้นทุน-Newsboy บาท	ผลต่าง
47	PK200-12	860.14	1,572.87	712.73
48	SC200-00	1,561.70	2,440.38	878.68
49	PL160-50	787.95	778.81	-9.14
50	PK200-05	787.83	691.82	-96.01
51	FL600-00	817.73	1,426.30	608.57
52	PK050-00	831.32	1,534.34	703.02
53	PL203-10	818.39	893.23	74.83
54	PL154-31	757.34	654.34	-103.00
55	PK400-01	760.98	762.14	1.15
56	PK620-00	751.67	744.37	-7.30
57	PL100-02	741.58	929.77	188.19
58	PK501-01	708.35	1,078.86	370.51
59	PK603-14	696.79	653.23	-43.55
60	SG003-22	688.68	575.34	-113.33
61	PK351-16	658.71	543.22	-115.49
62	PL111-00	647.92	532.00	-115.92
63	PK930-32	653.39	537.67	-115.73
64	PL102-02	656.82	587.57	-69.25
65	PK310-00	639.88	732.75	92.87
66	PL104-21	758.73	715.12	-43.60
67	WS402-10	605.28	627.64	22.36
68	QC100-00	1,076.74	1,618.43	541.69
69	PK503-08	588.13	612.79	24.66
70	SG110-01	655.67	1,218.83	563.16
71	UM001-00	616.14	633.93	17.79
	รวม	87,278.42	122,718.96	35,440.54

ภาคผนวก ฉ

ปริมาณความต้องการใช้สินค้าคงคลังสะสม

และ

ปริมาณการสั่งซื้อสินค้าคงคลังตาม EOQ Model และ Newsboy Model

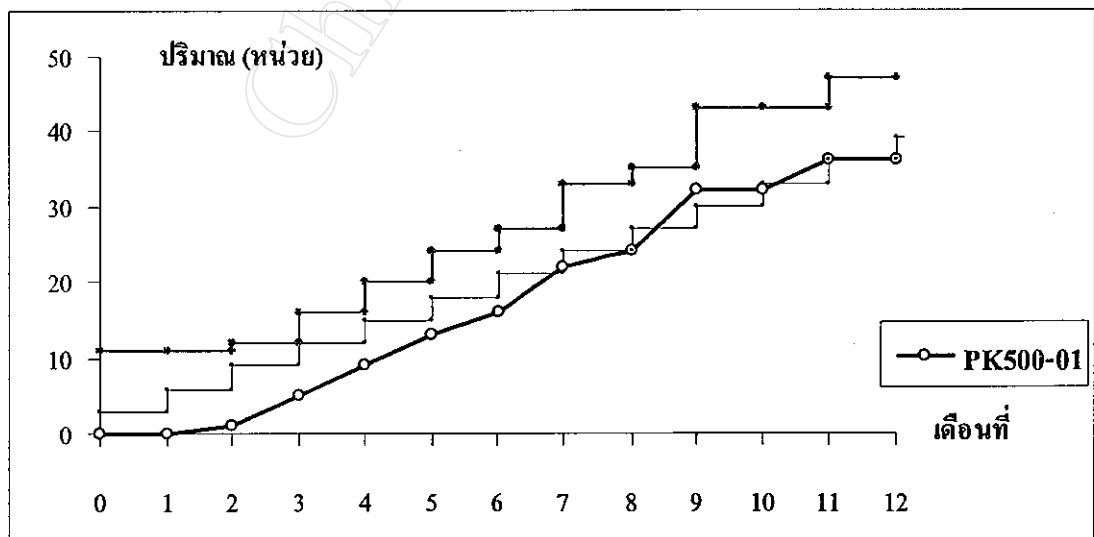
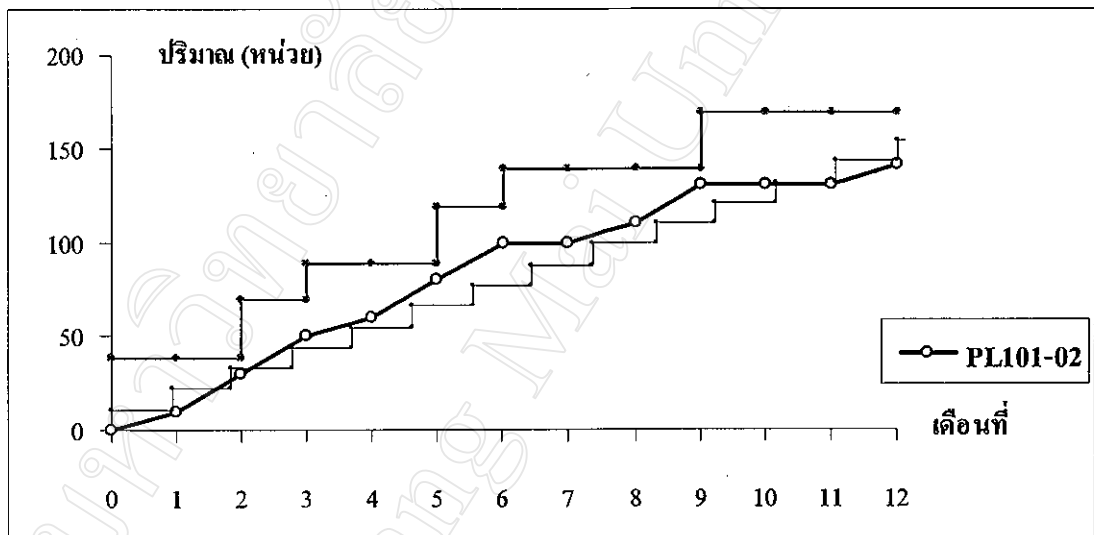
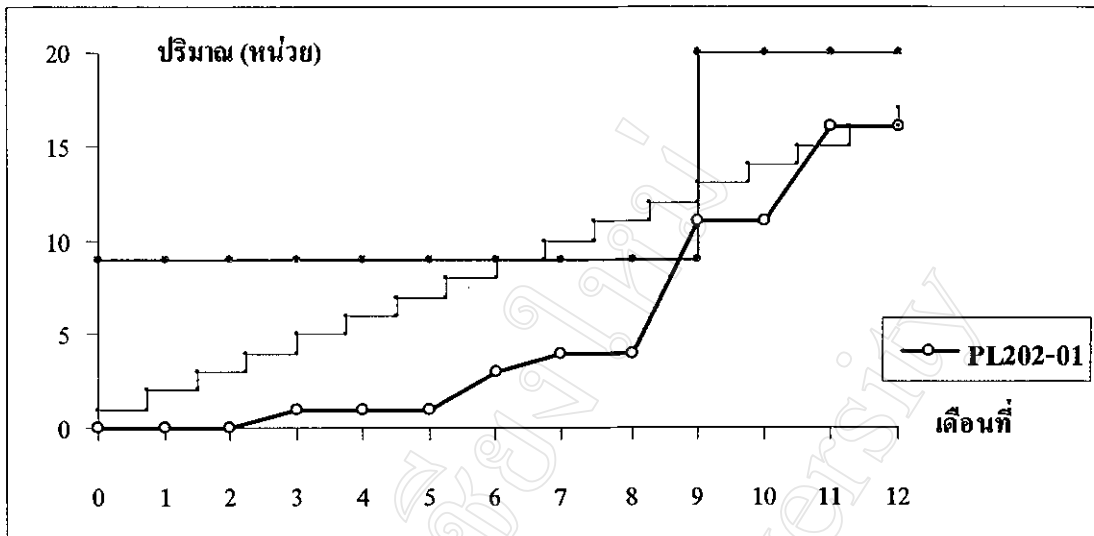
(กลุ่ม เอ)

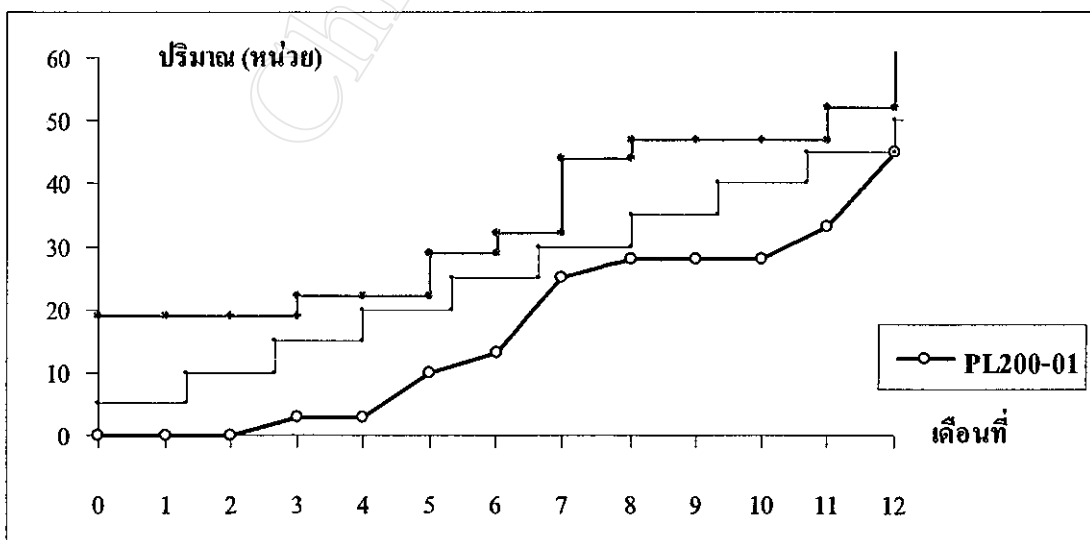
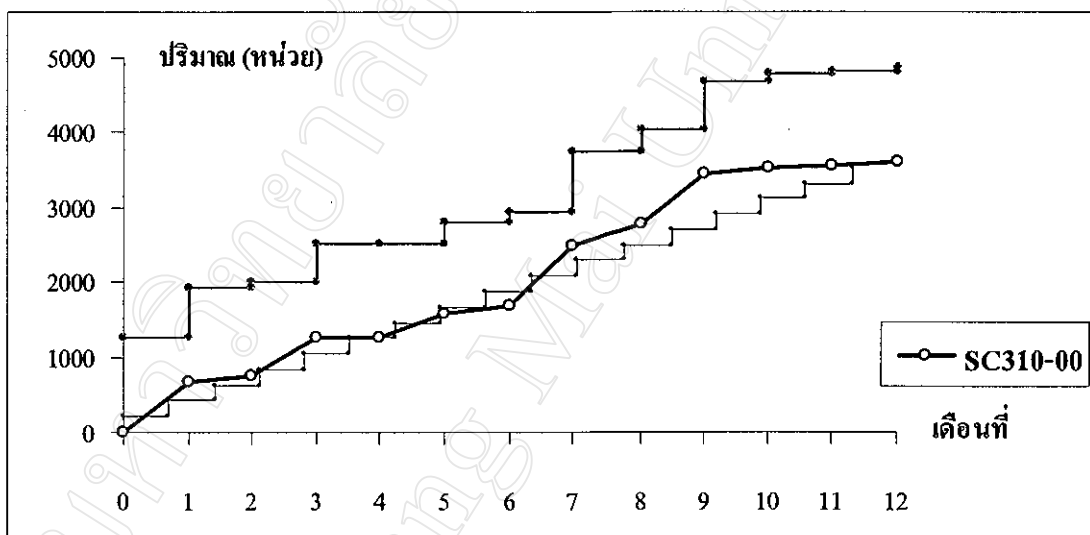
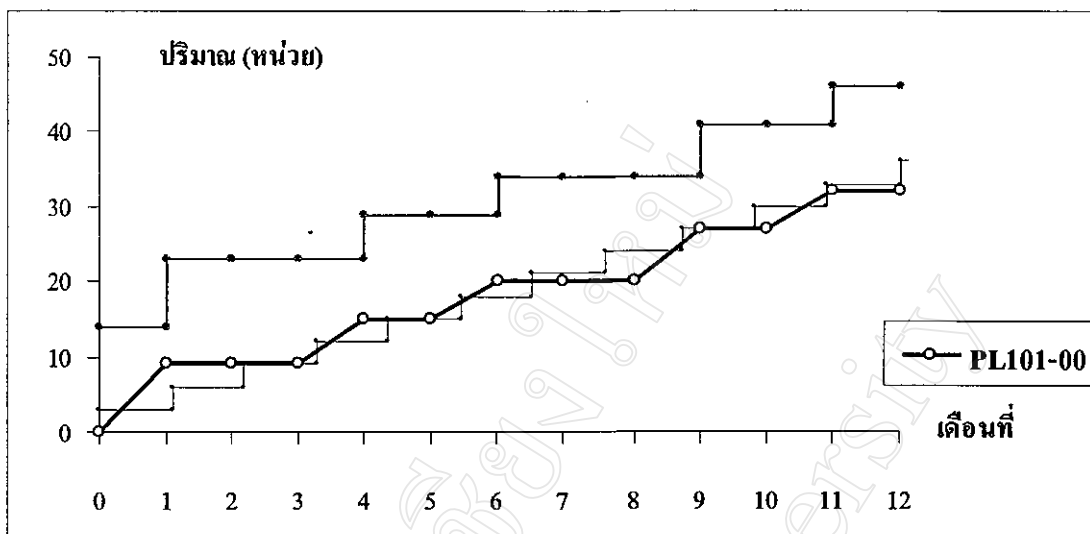
สัญลักษณ์

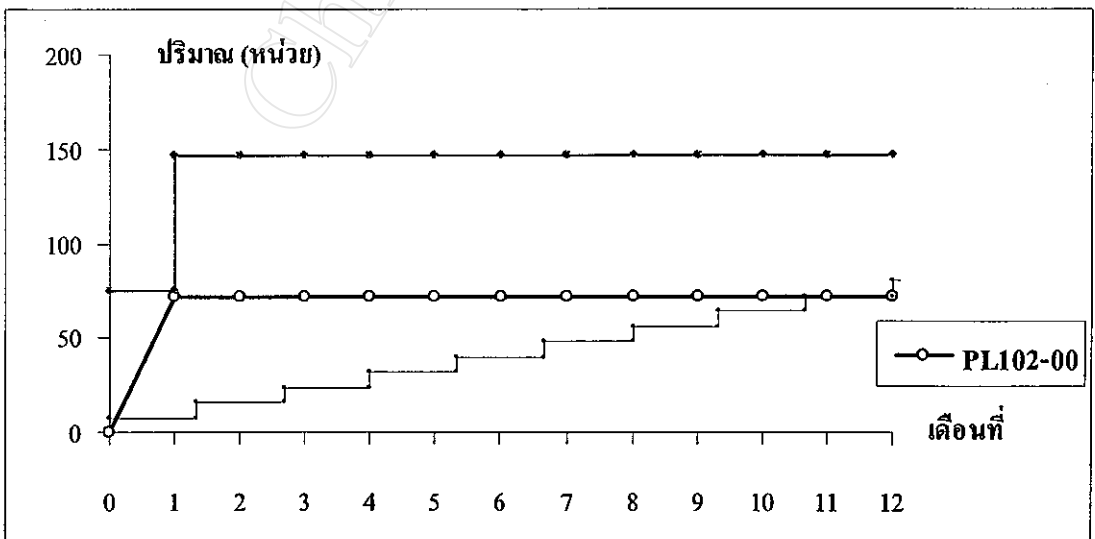
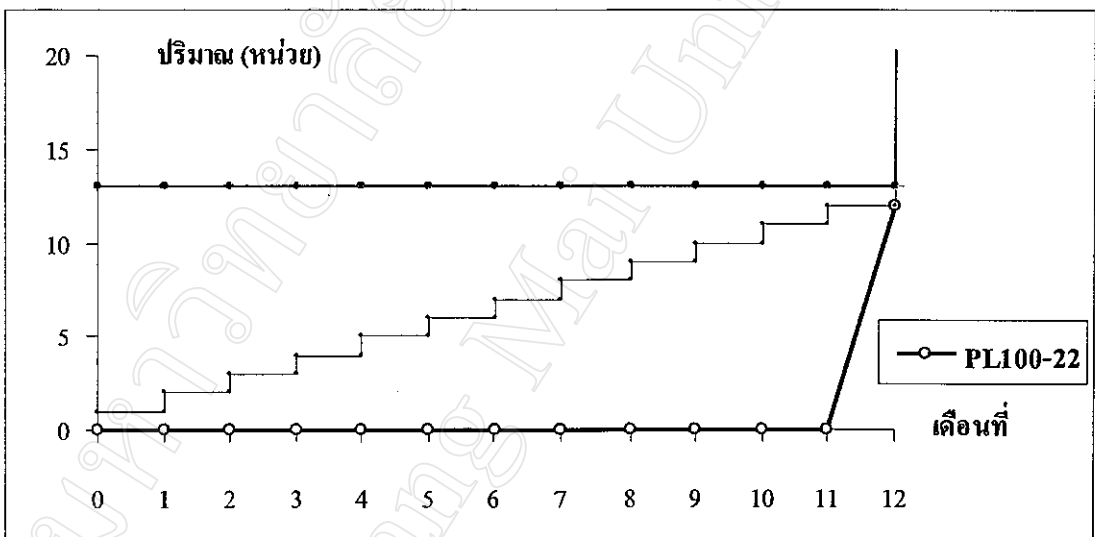
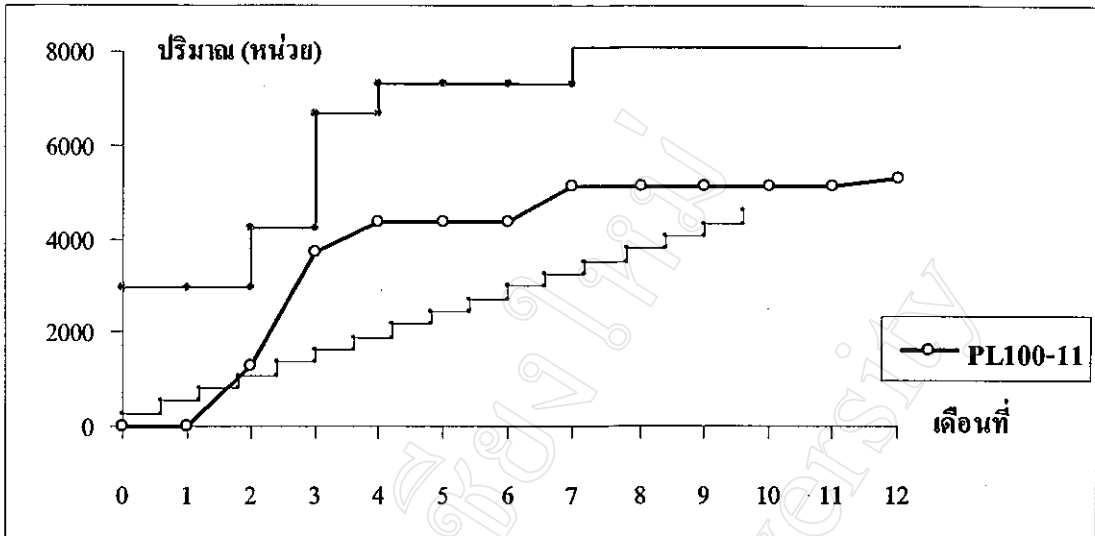
— ความต้องการใช้สินค้าสะสม

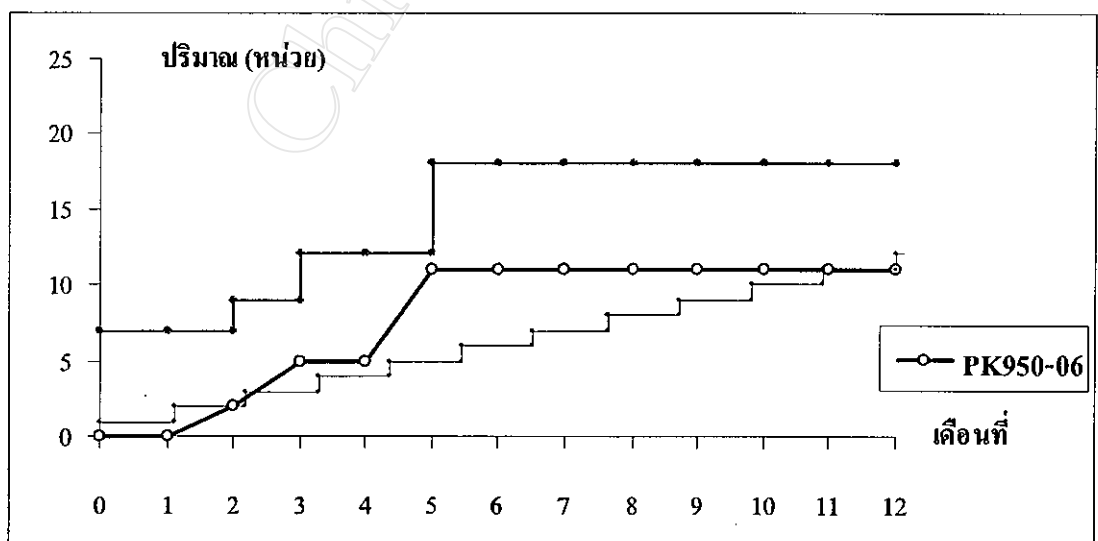
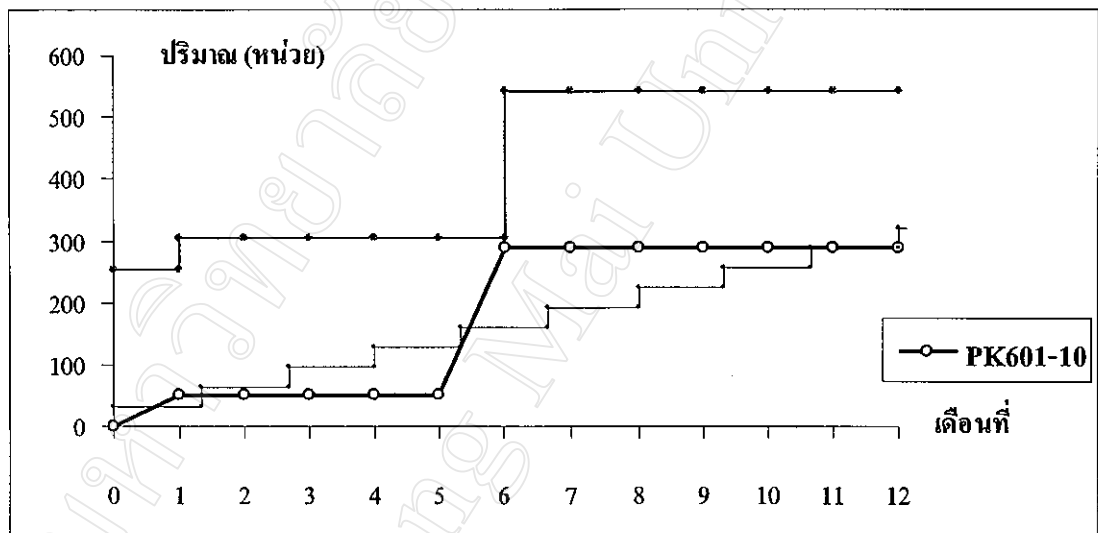
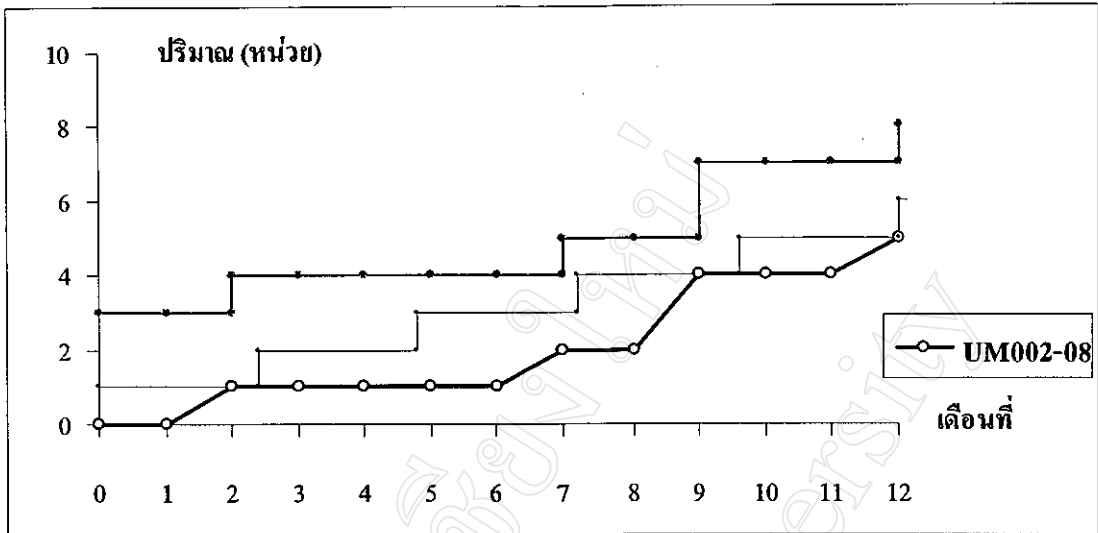
— ปริมาณการสั่งซื้อสะสมตามEOQ Model

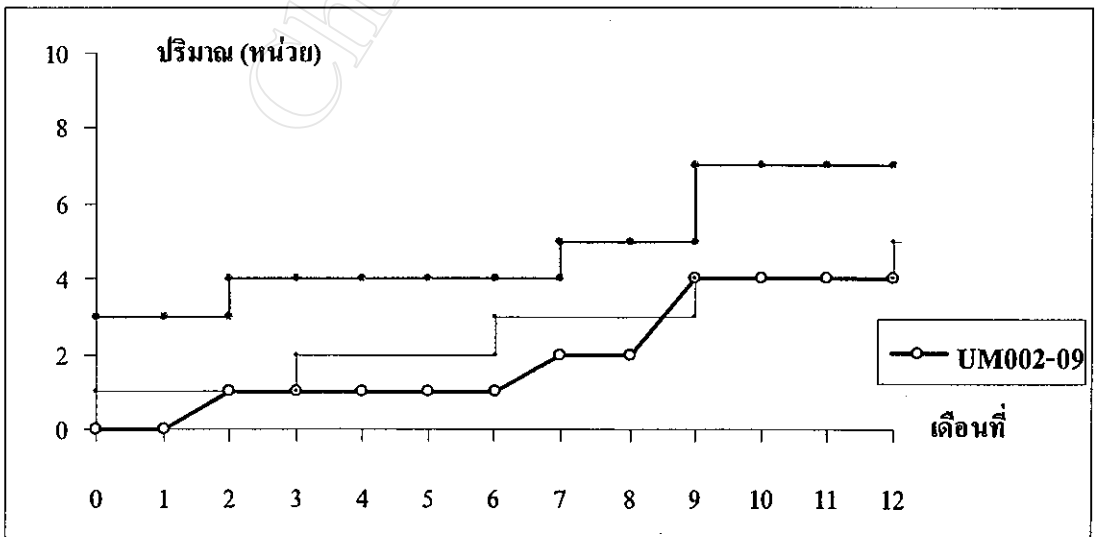
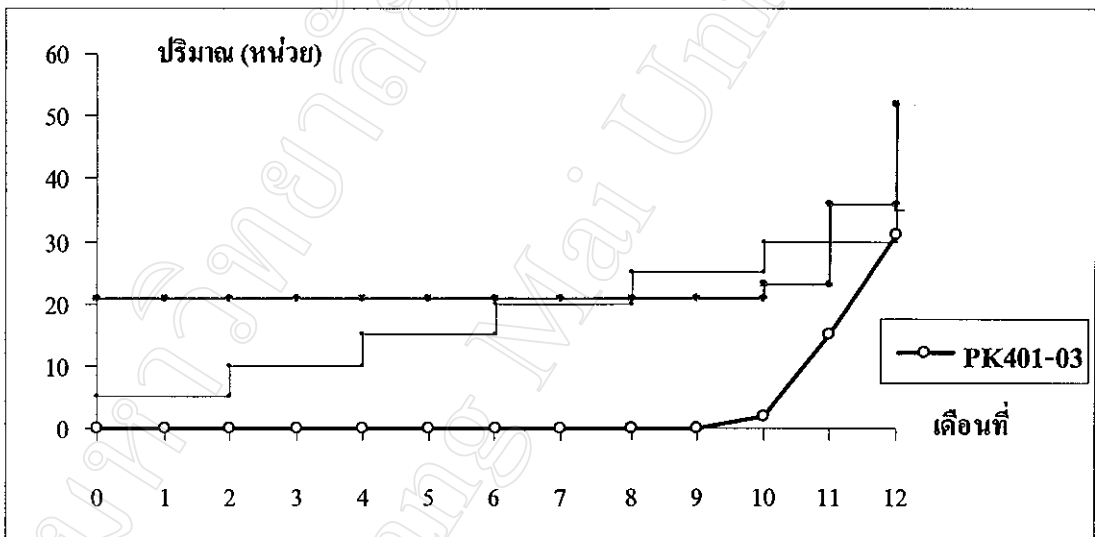
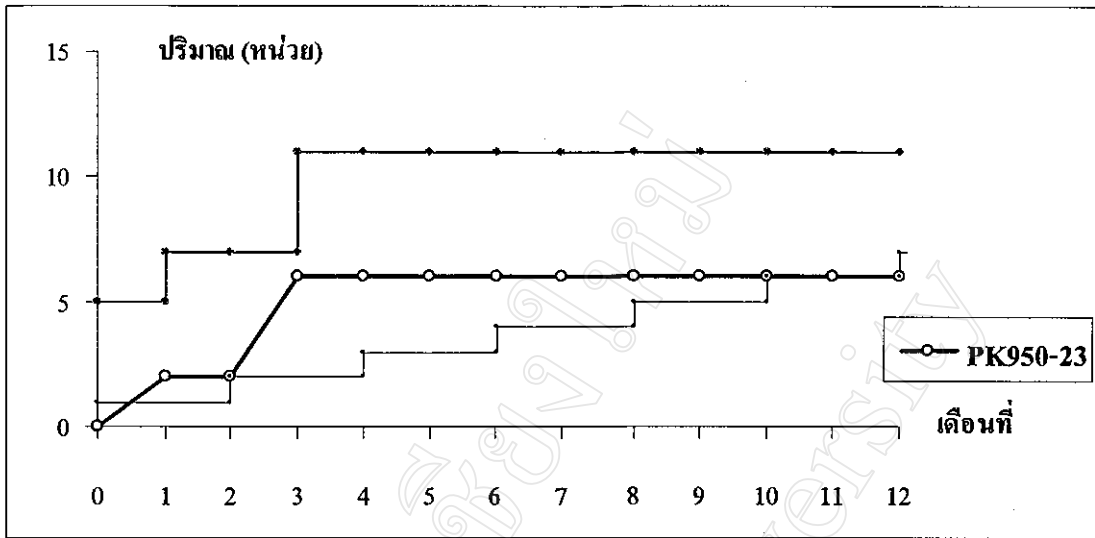
— ปริมาณการสั่งซื้อสะสมตามNewsboy Model

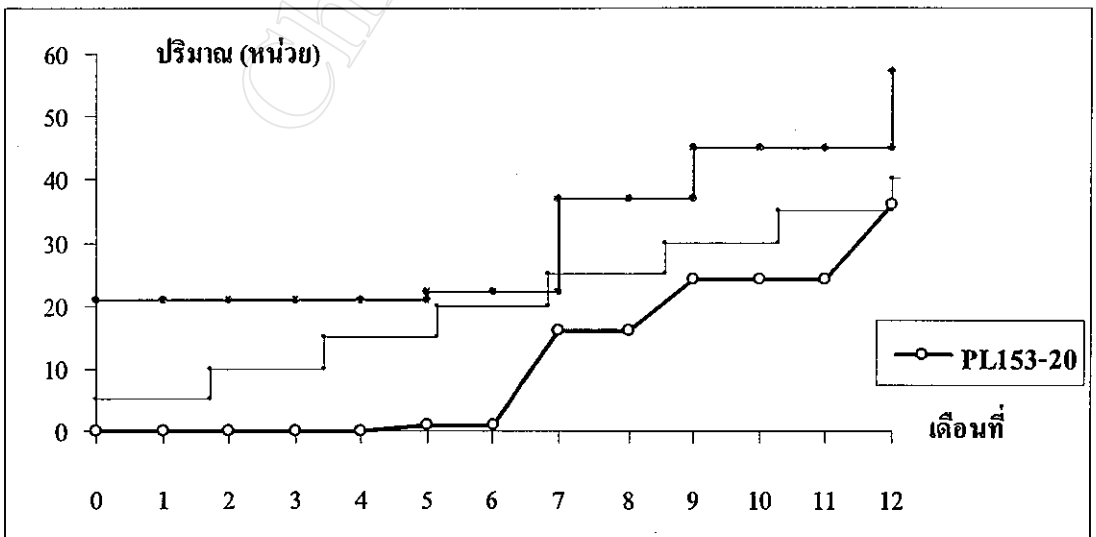
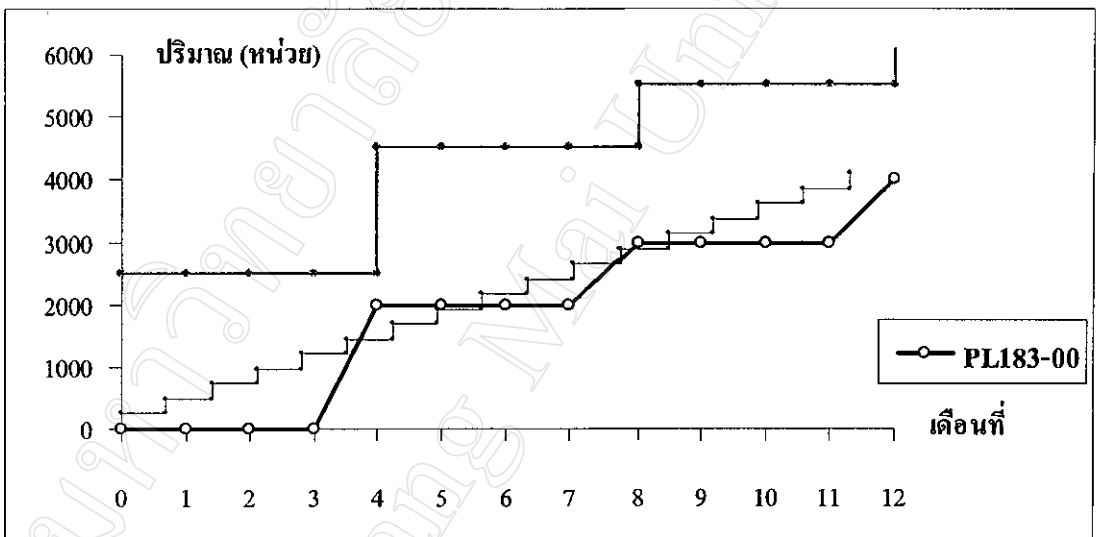
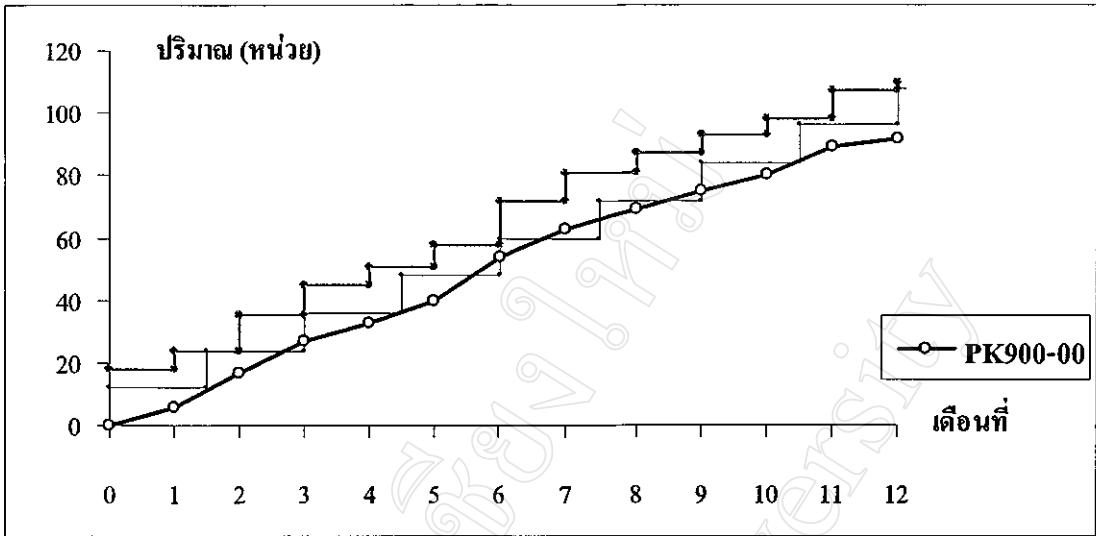


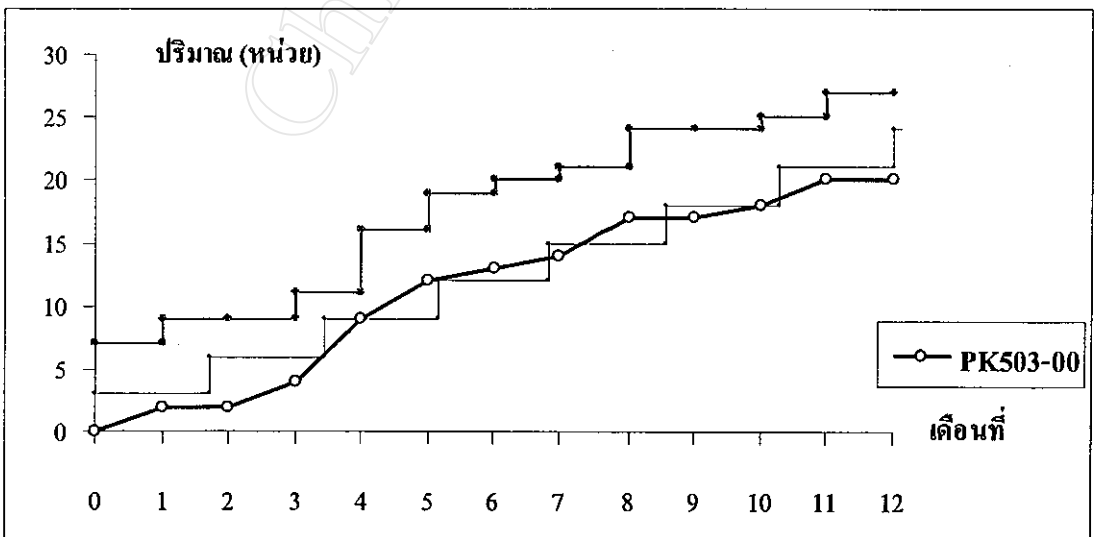
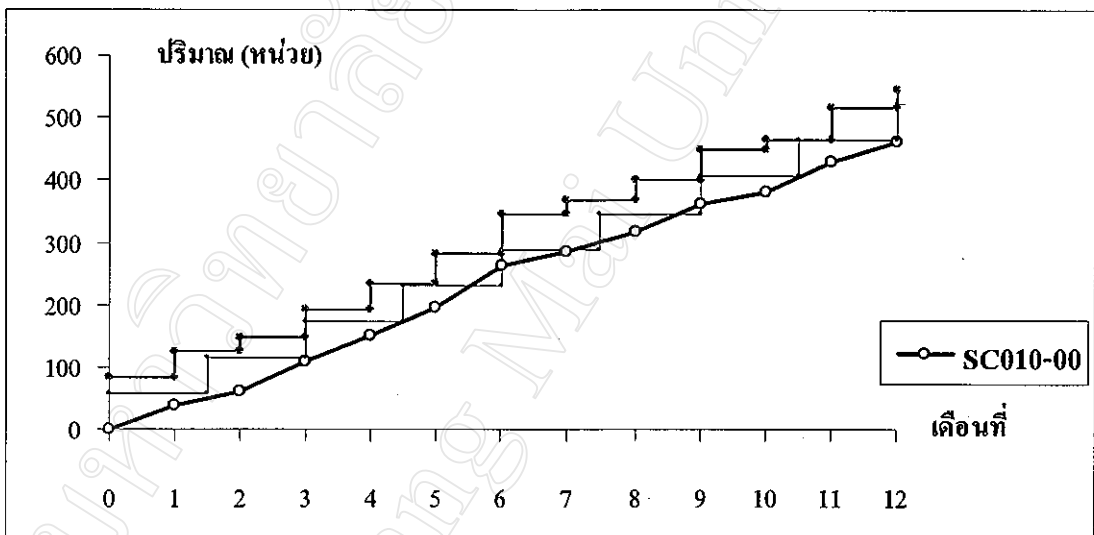
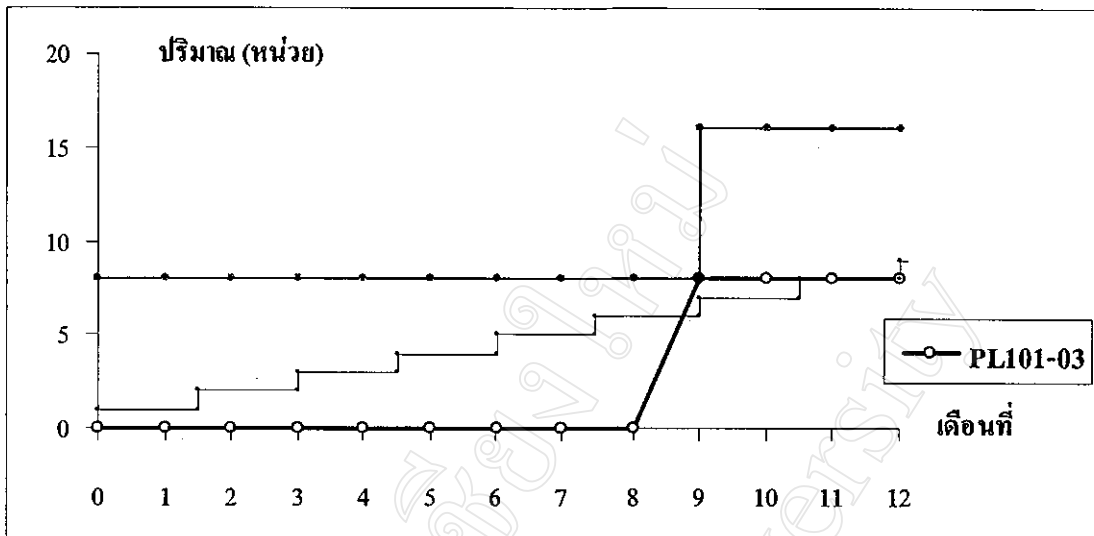


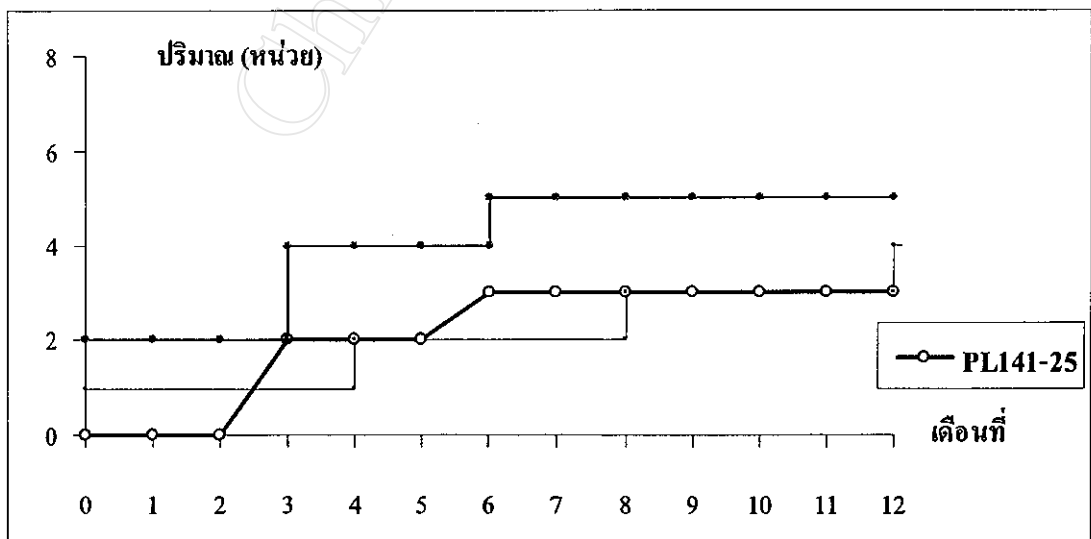
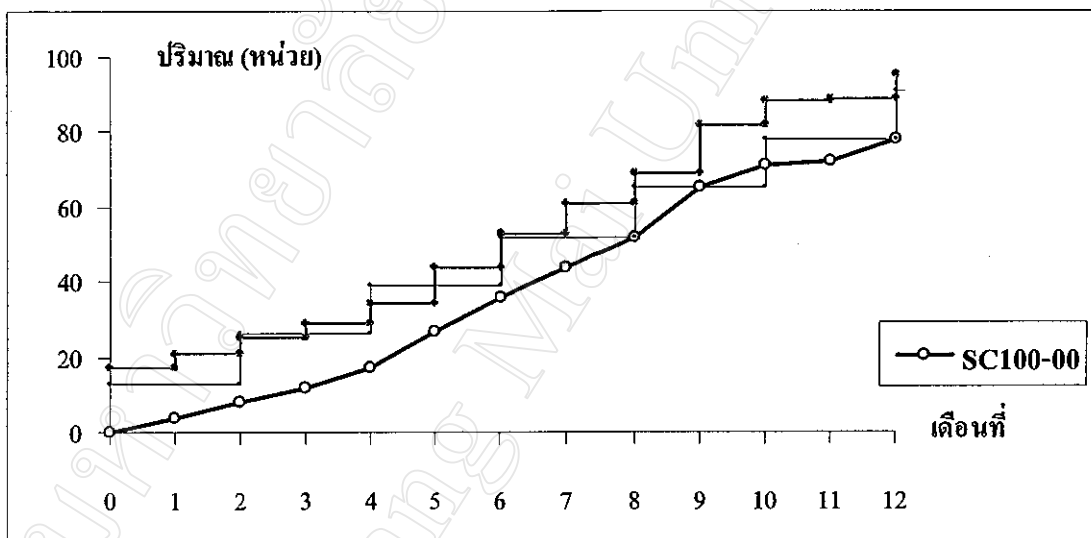
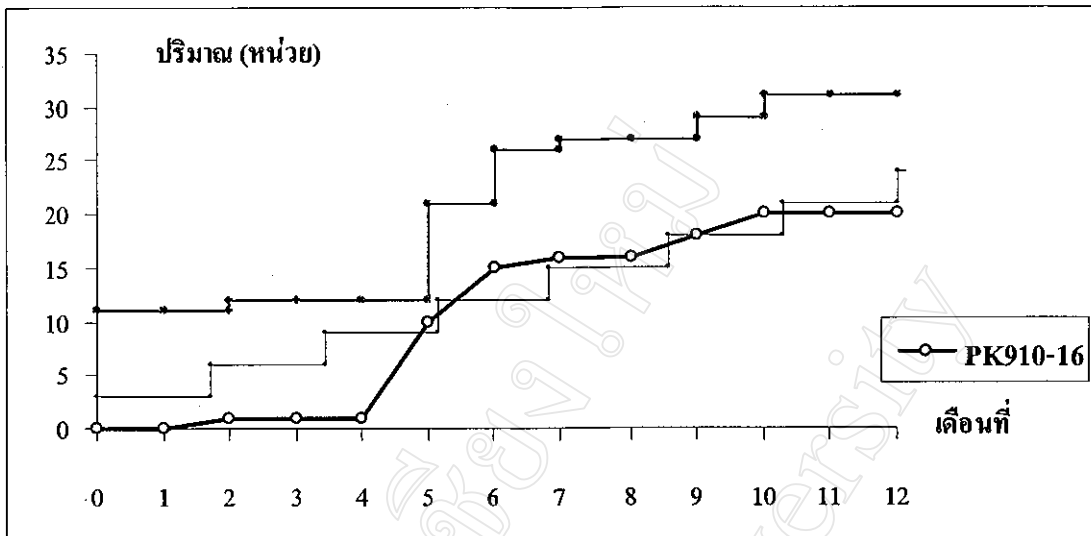


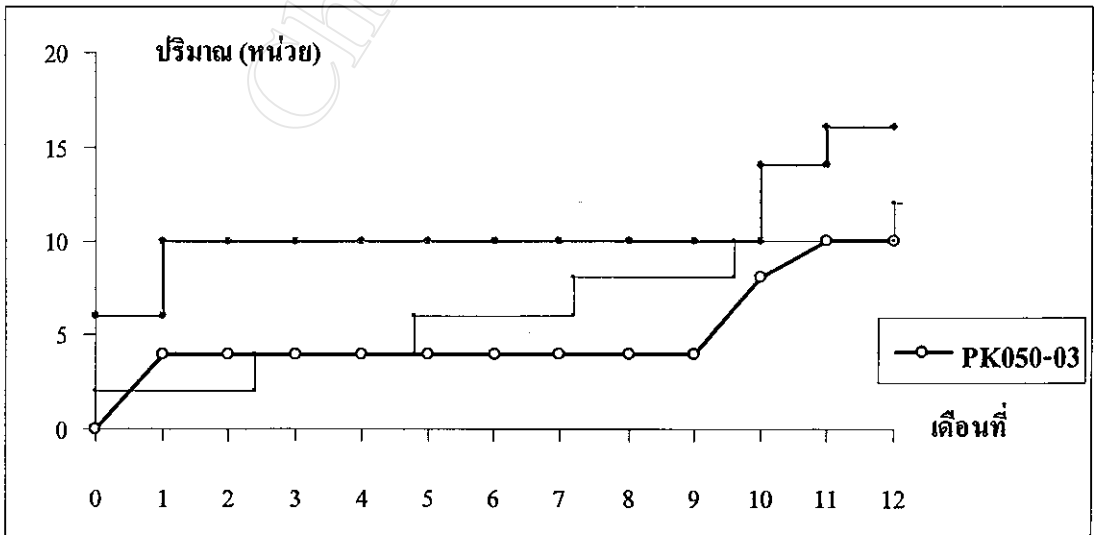
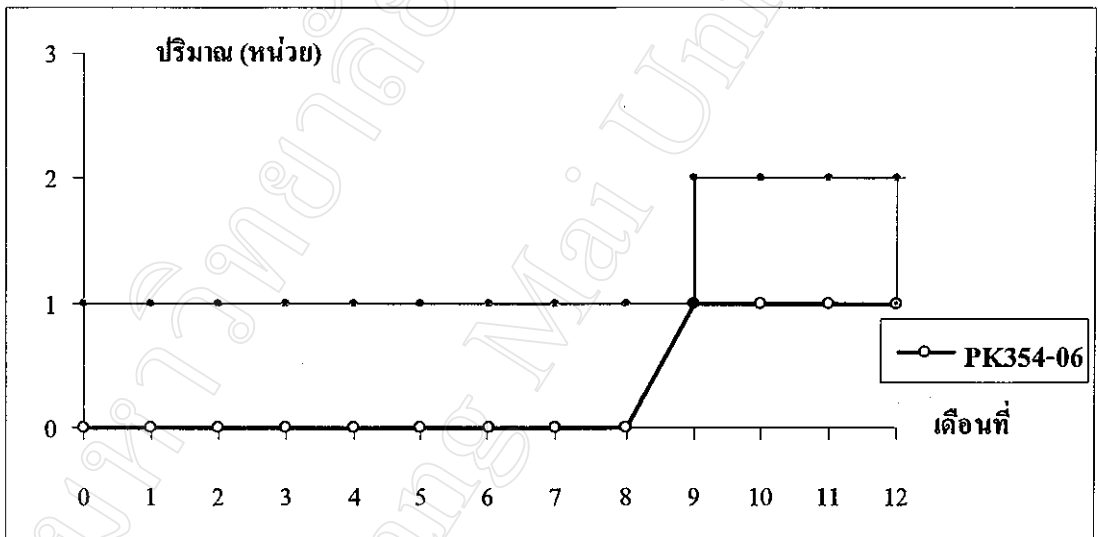
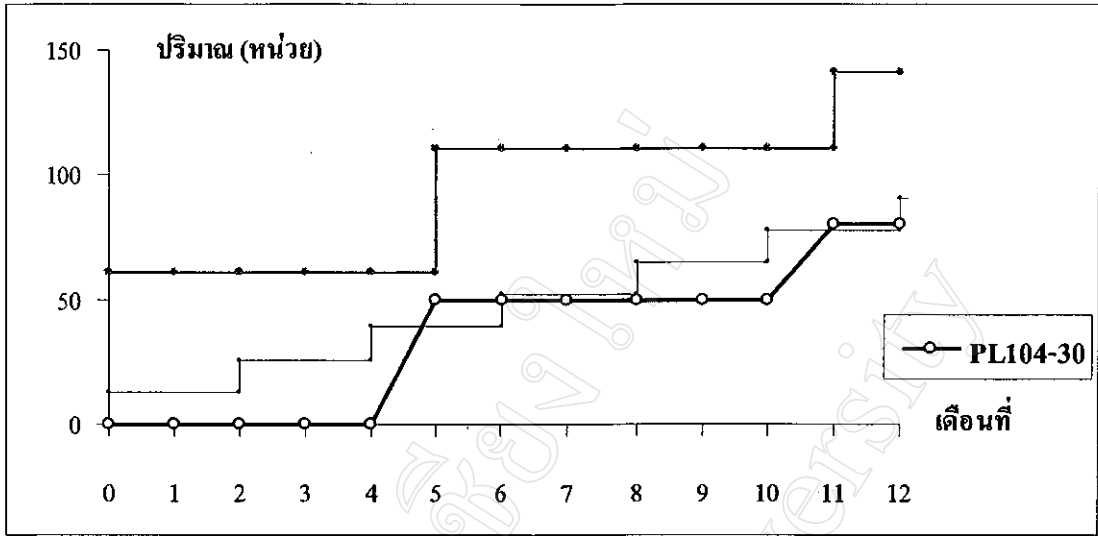


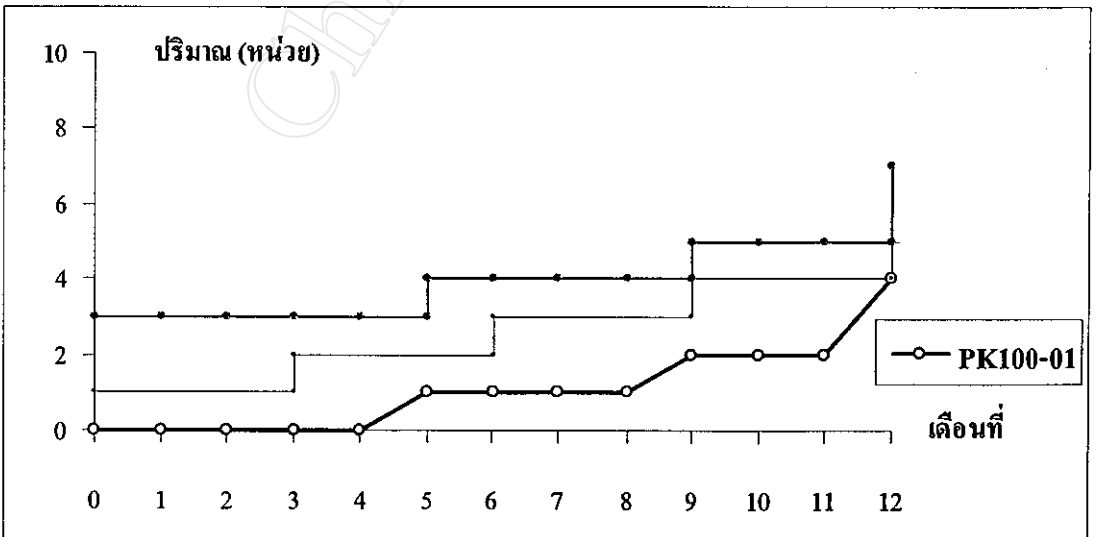
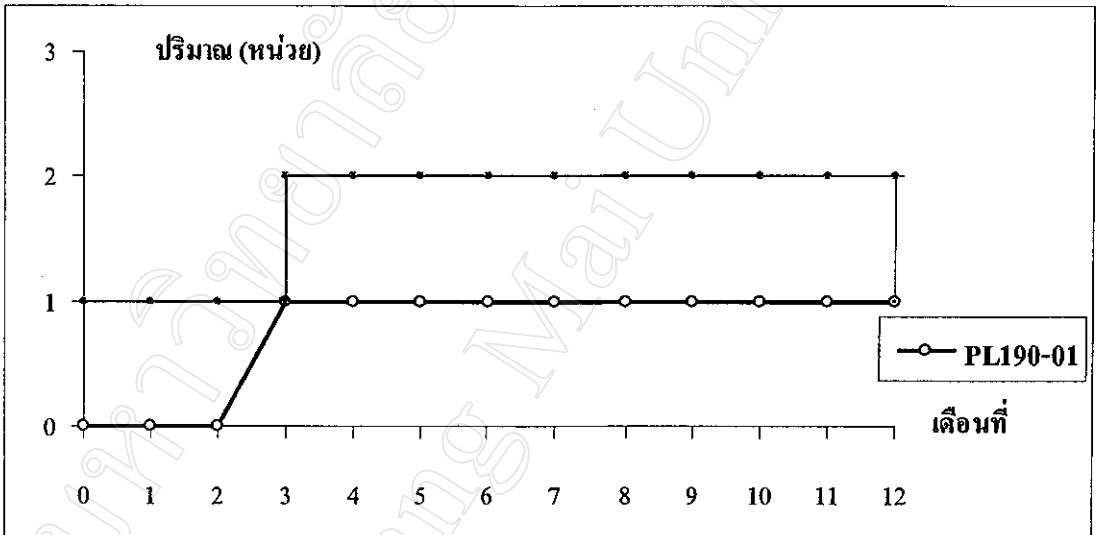
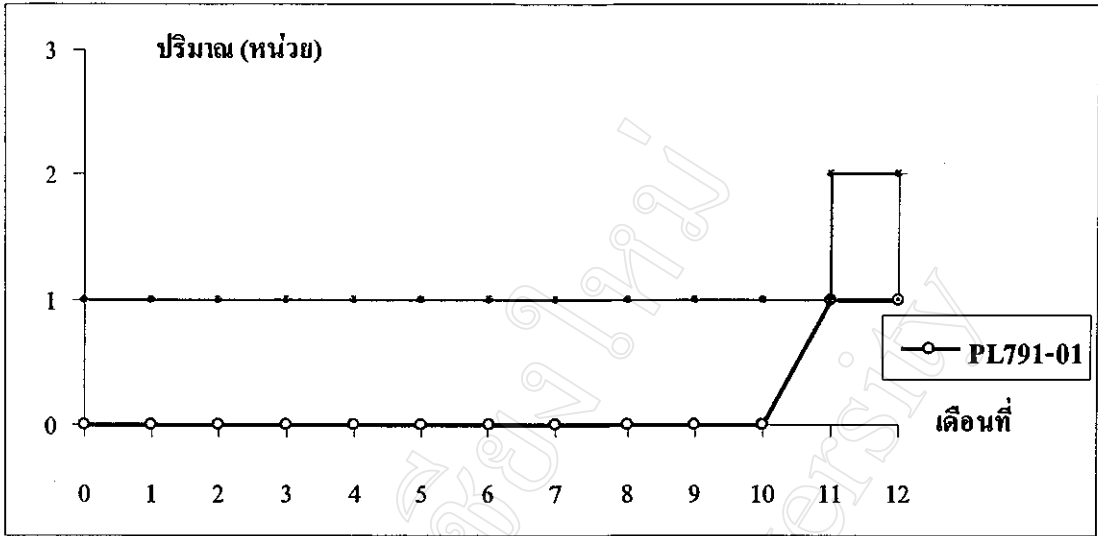


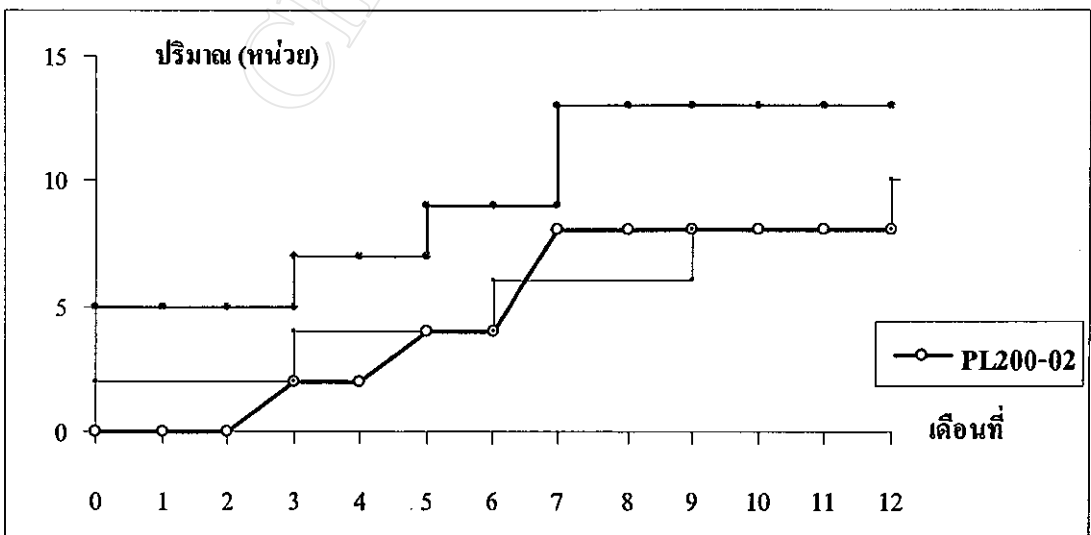
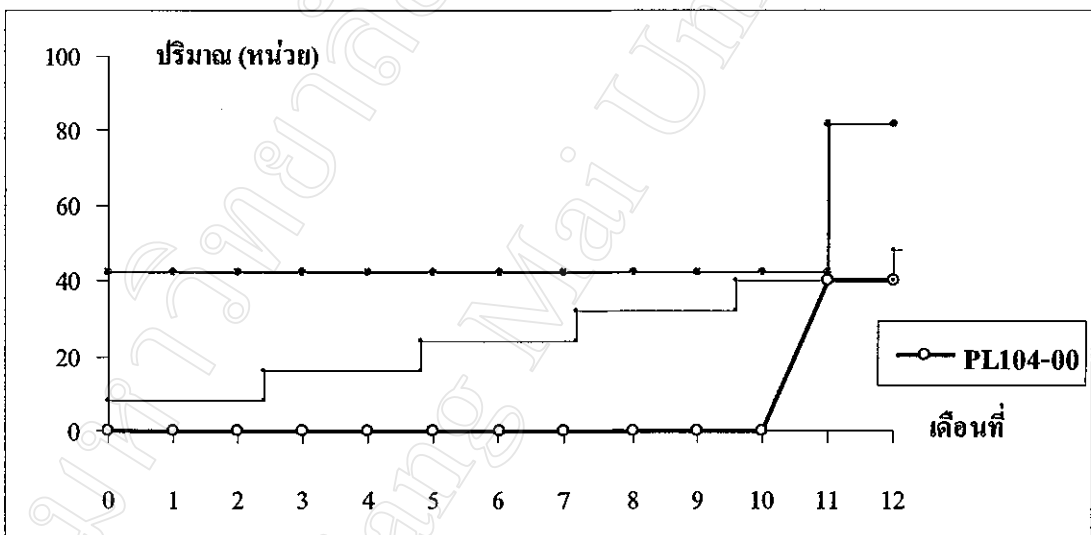
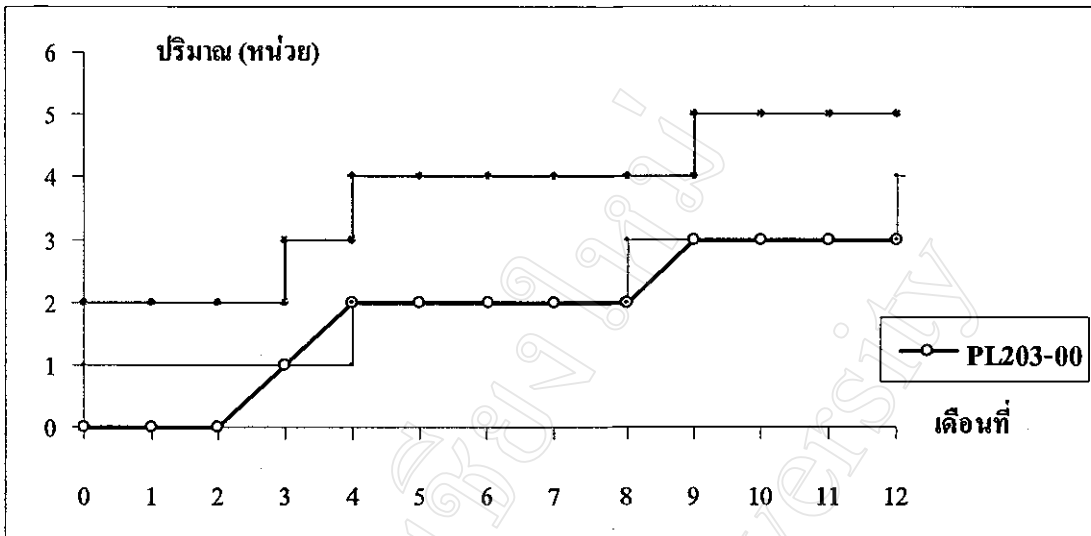


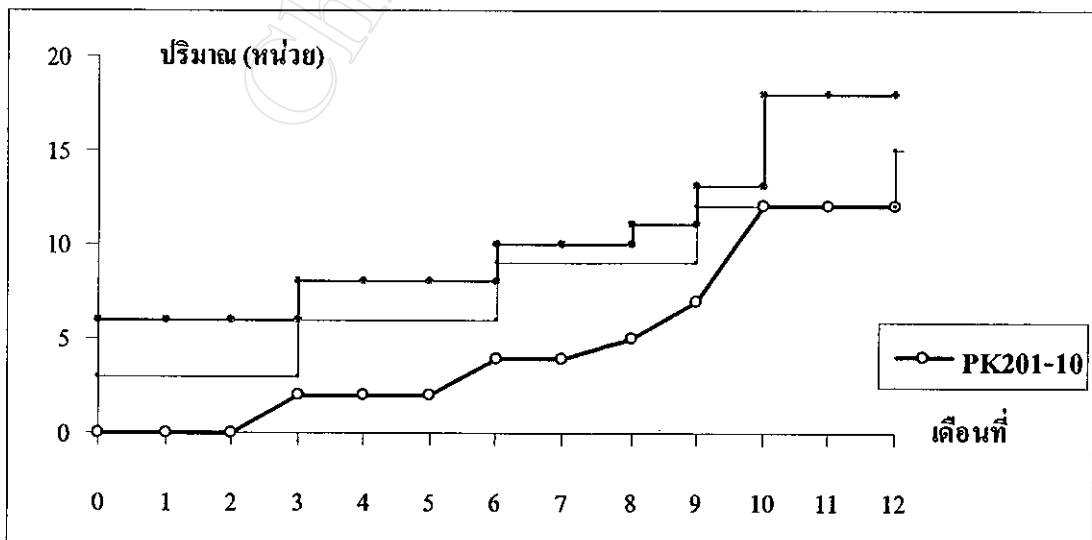
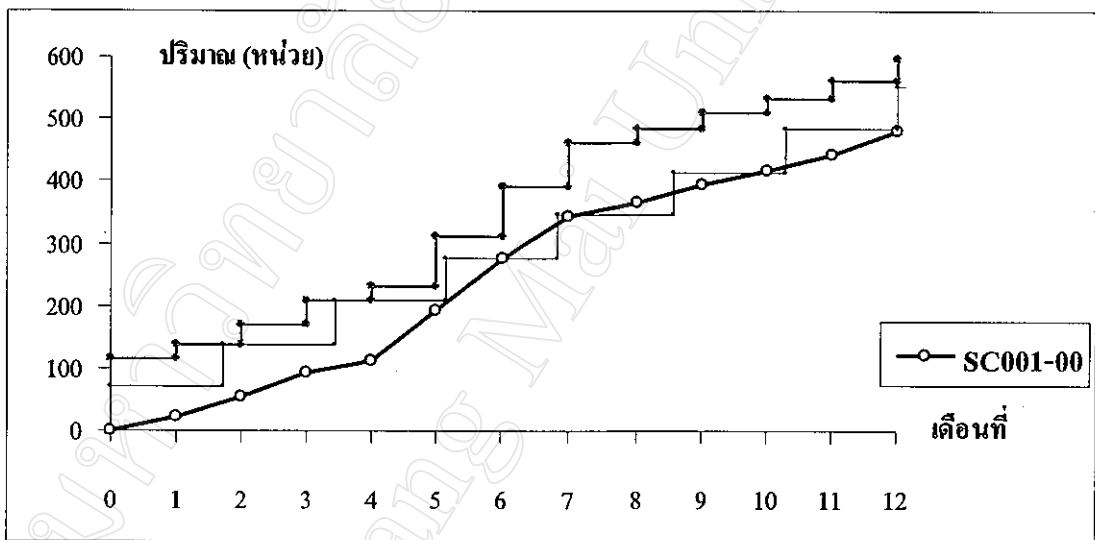
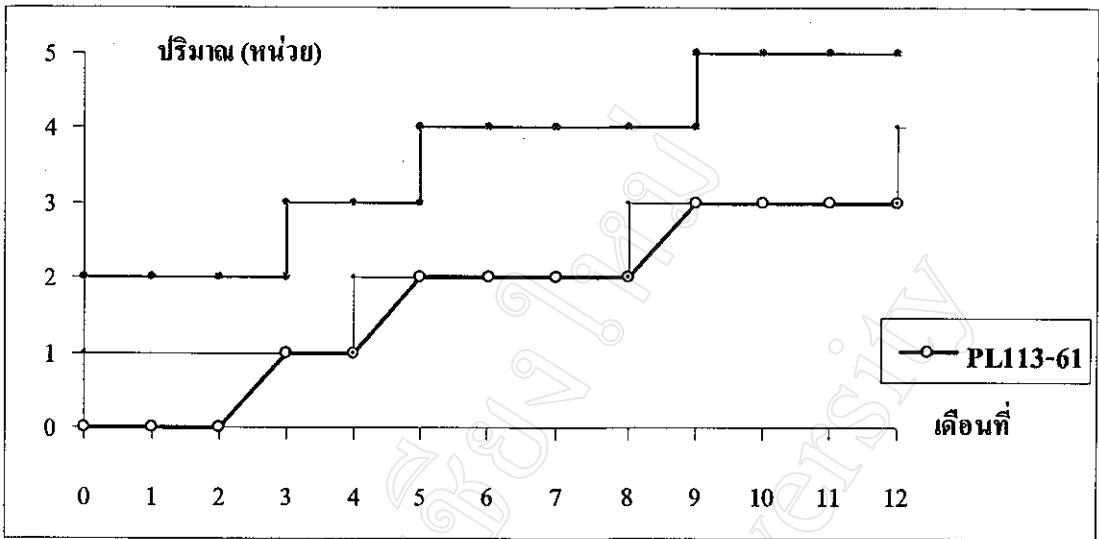


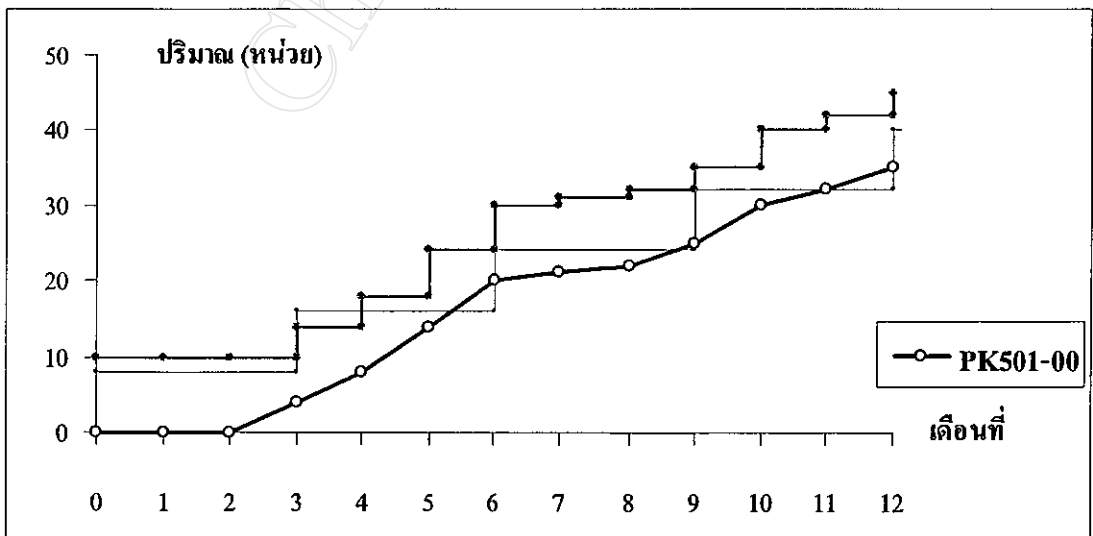
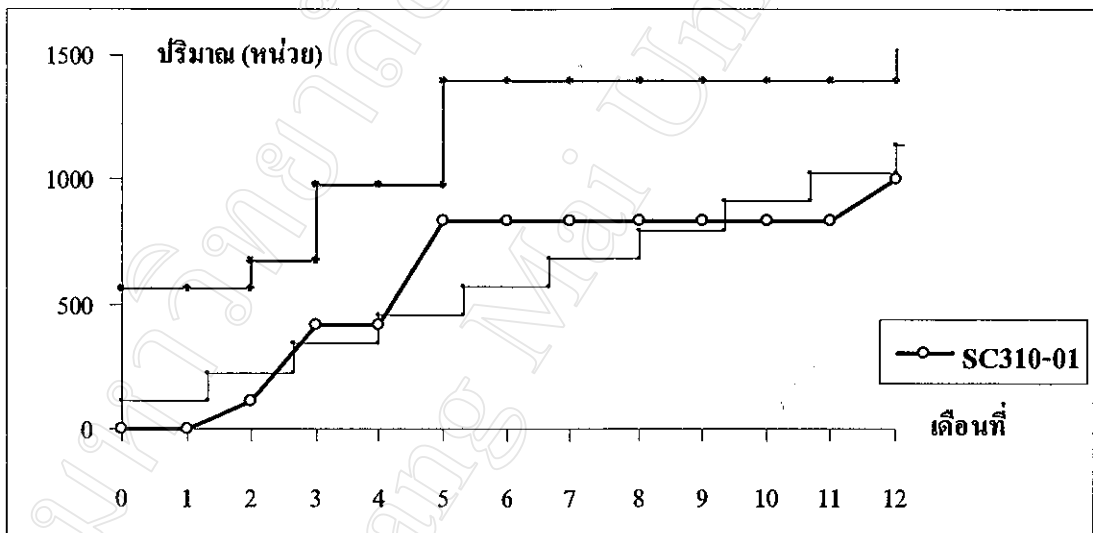
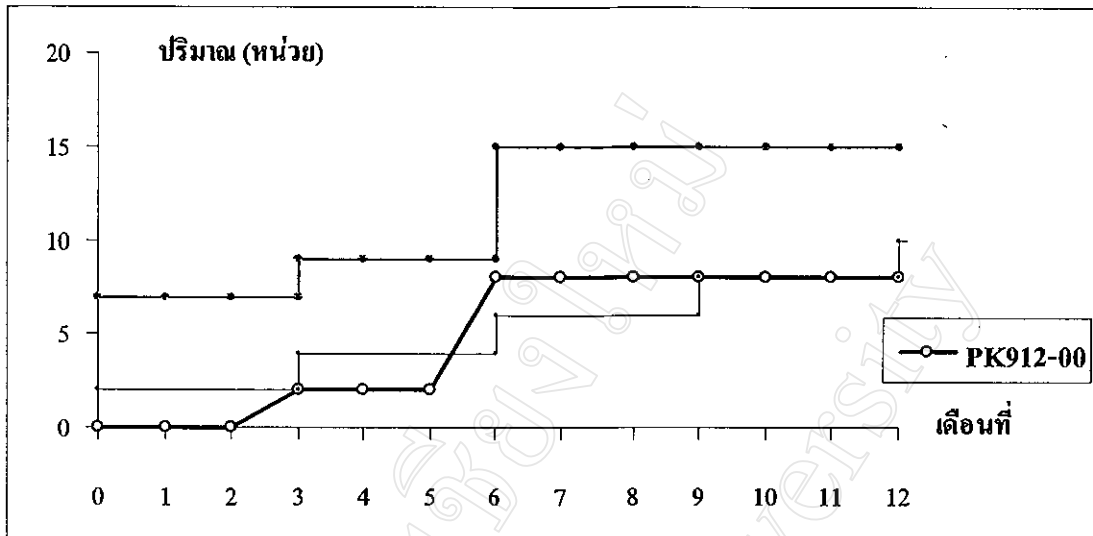


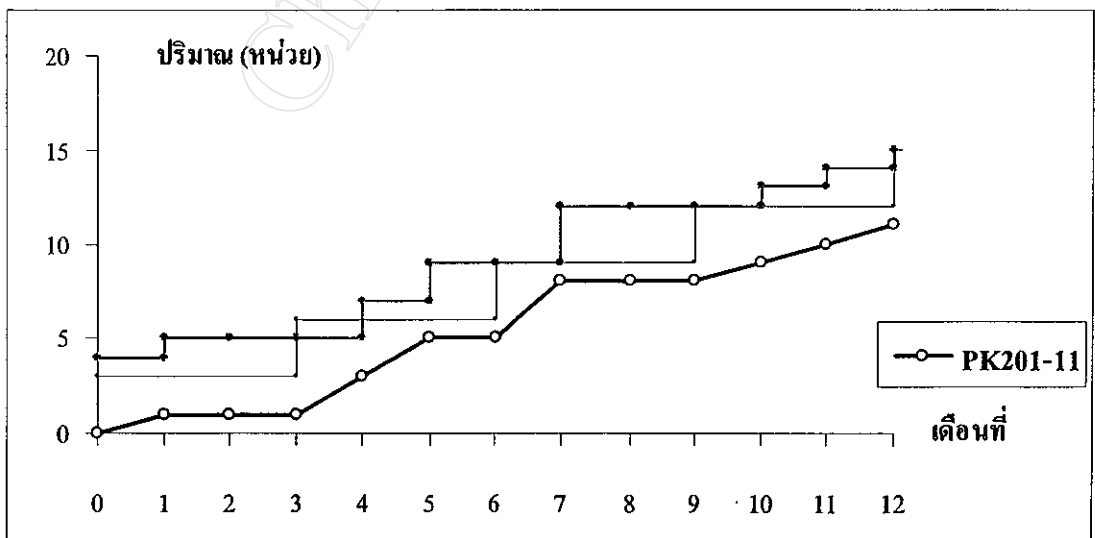
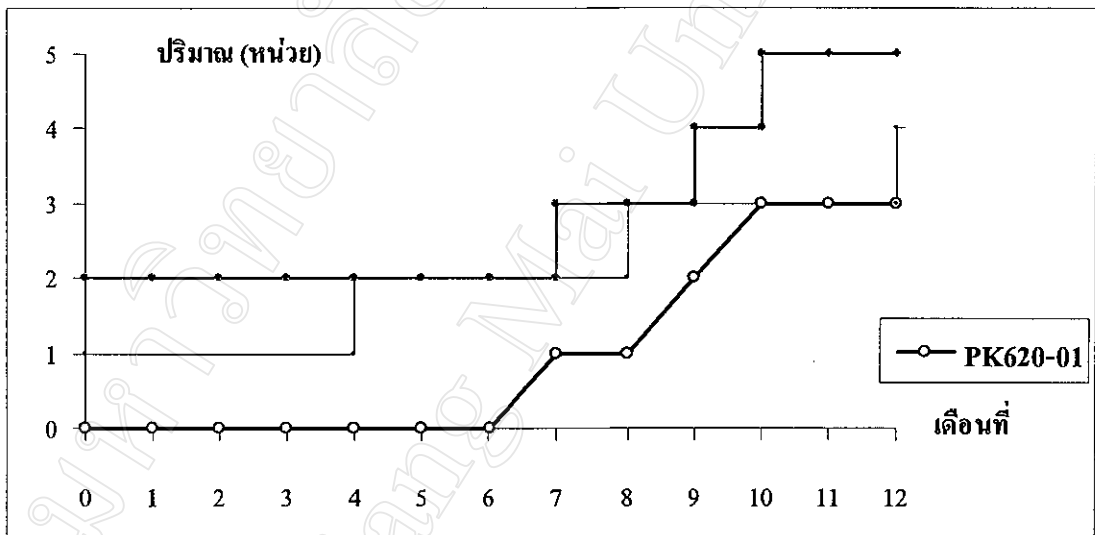
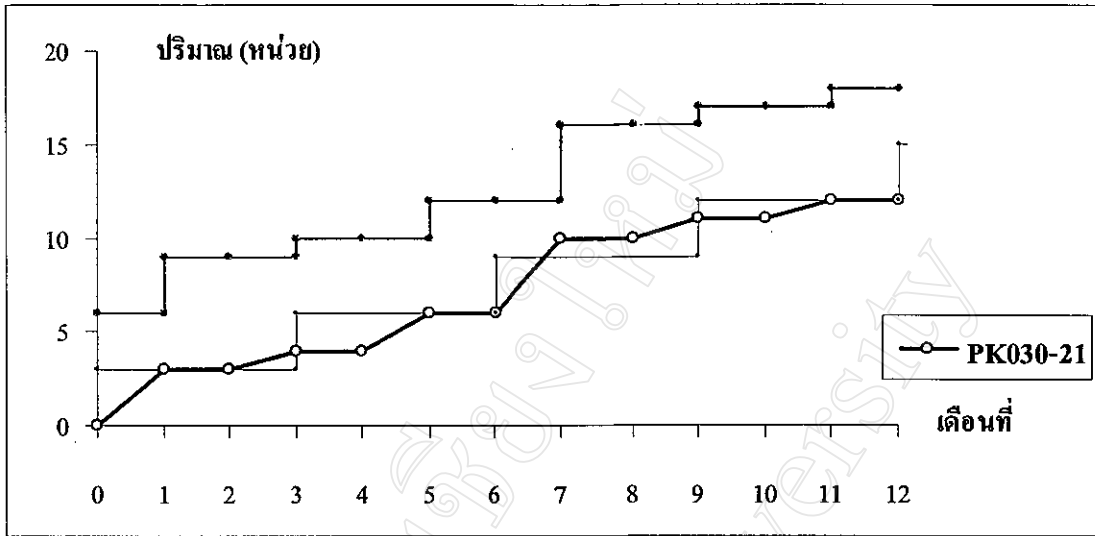


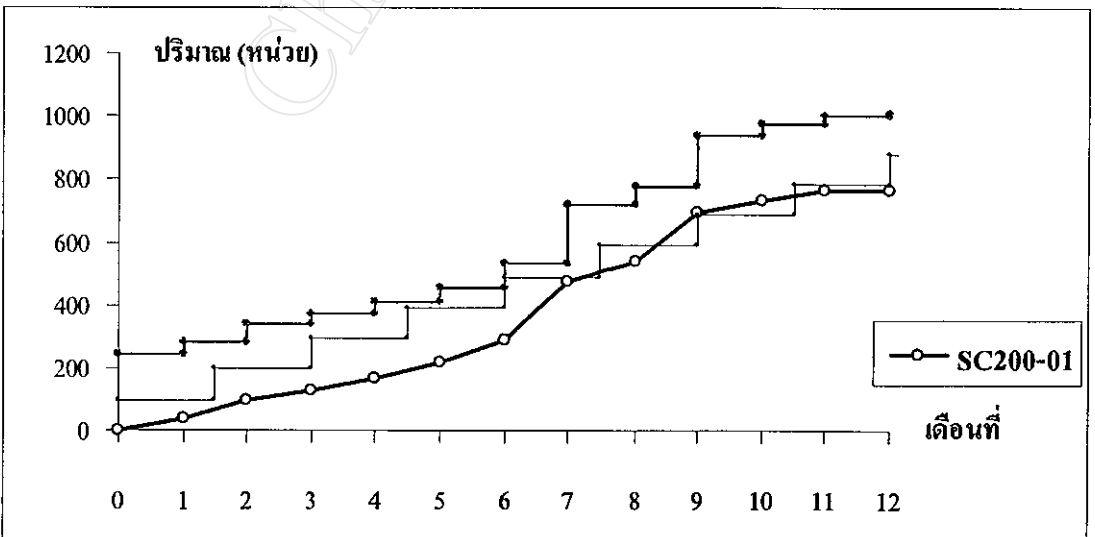
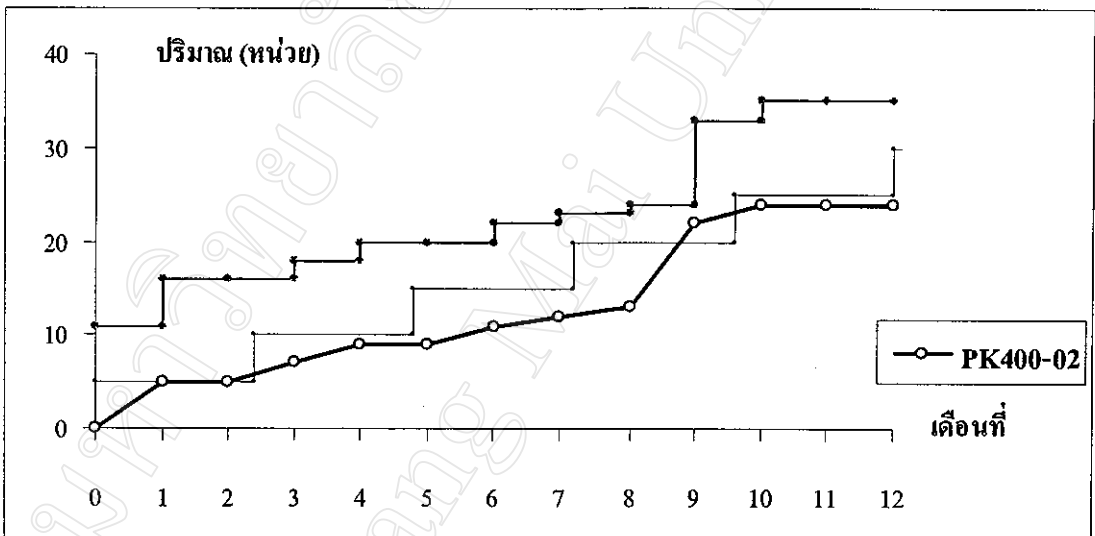
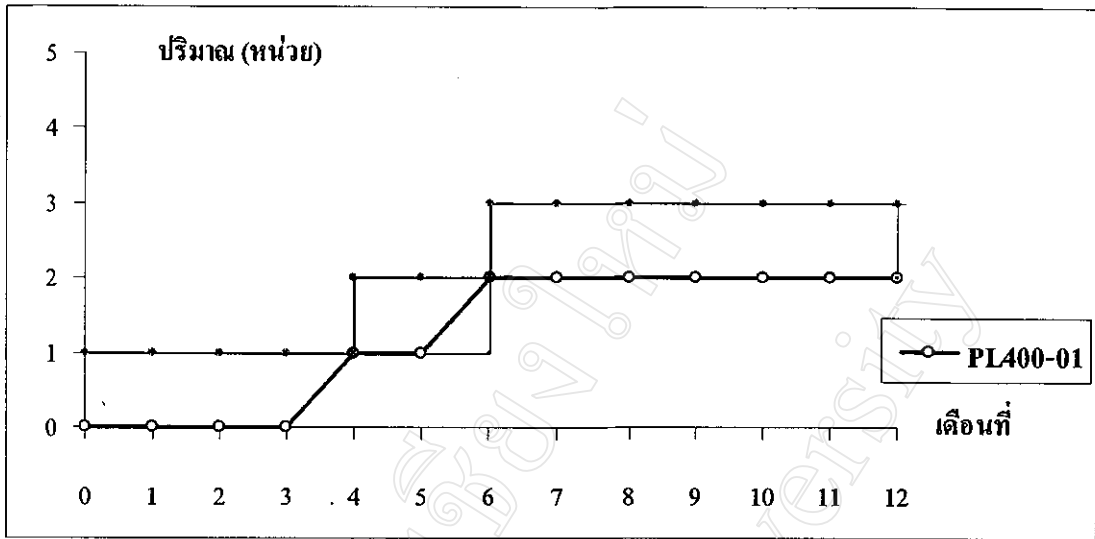


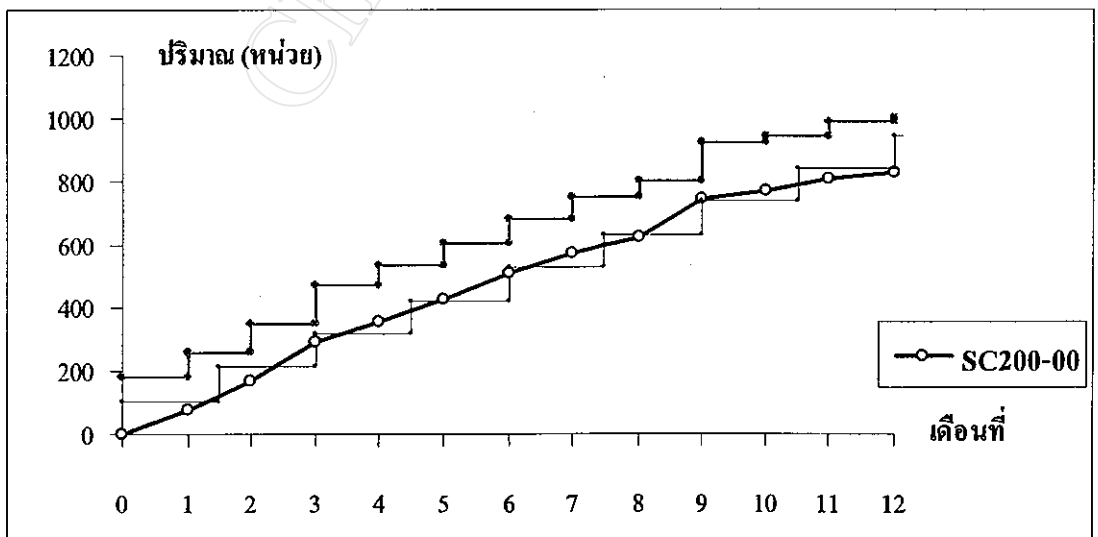
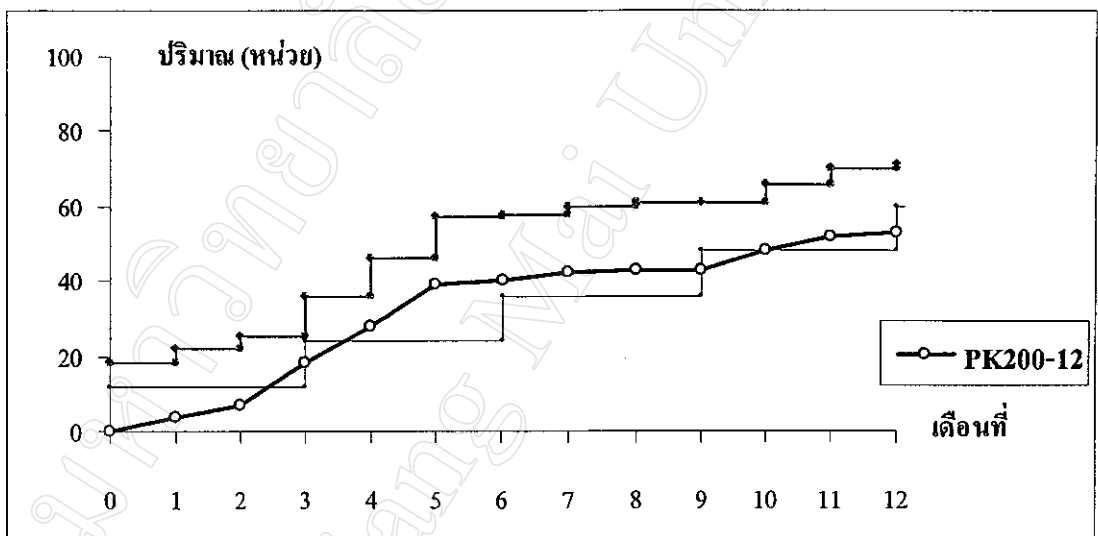
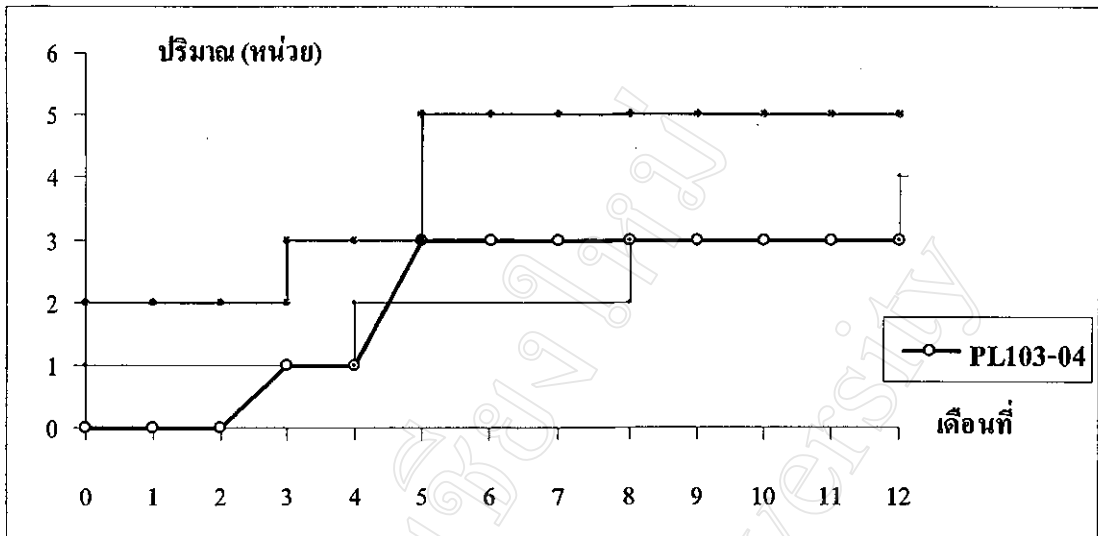


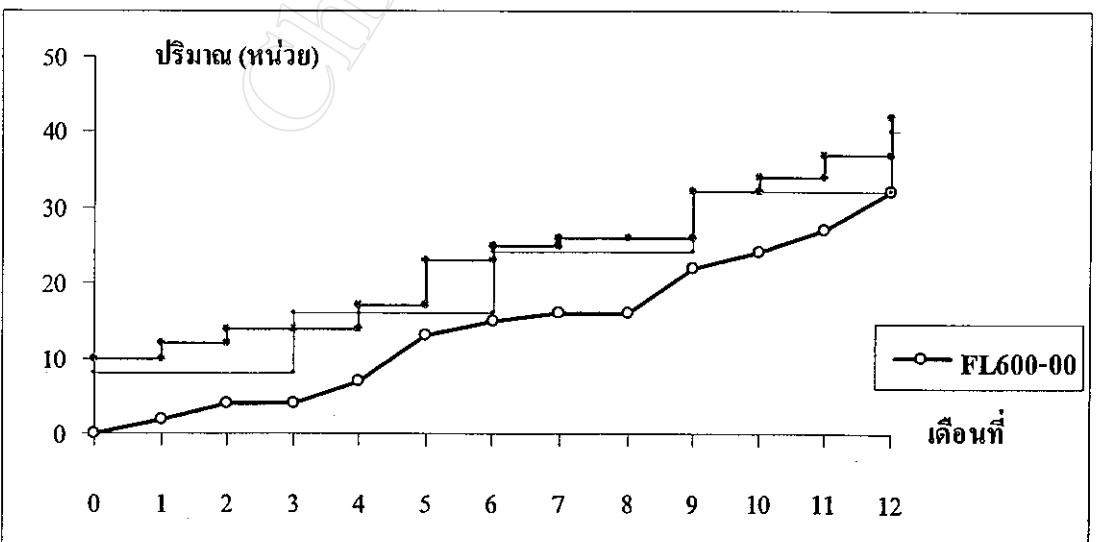
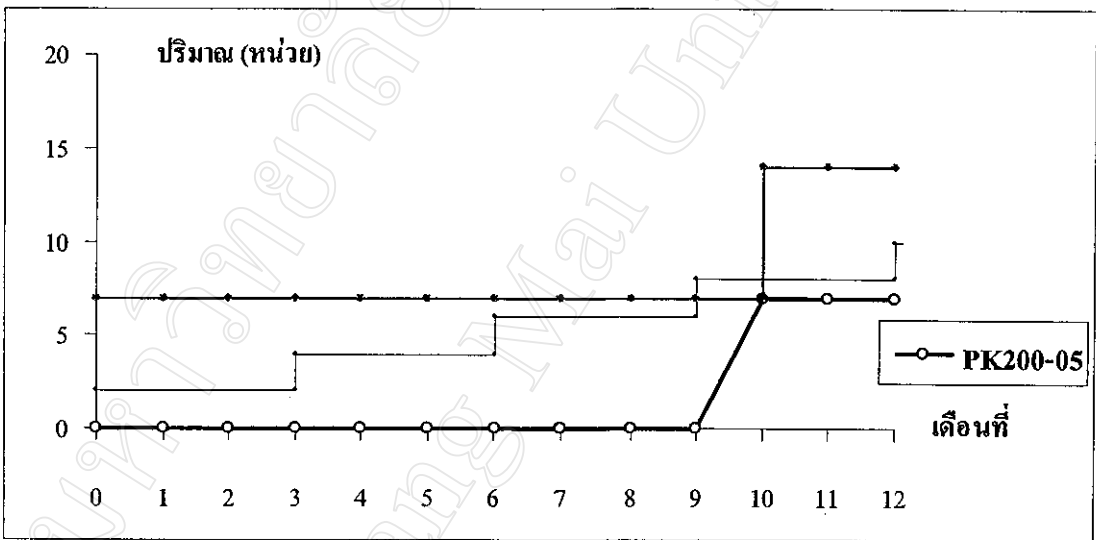
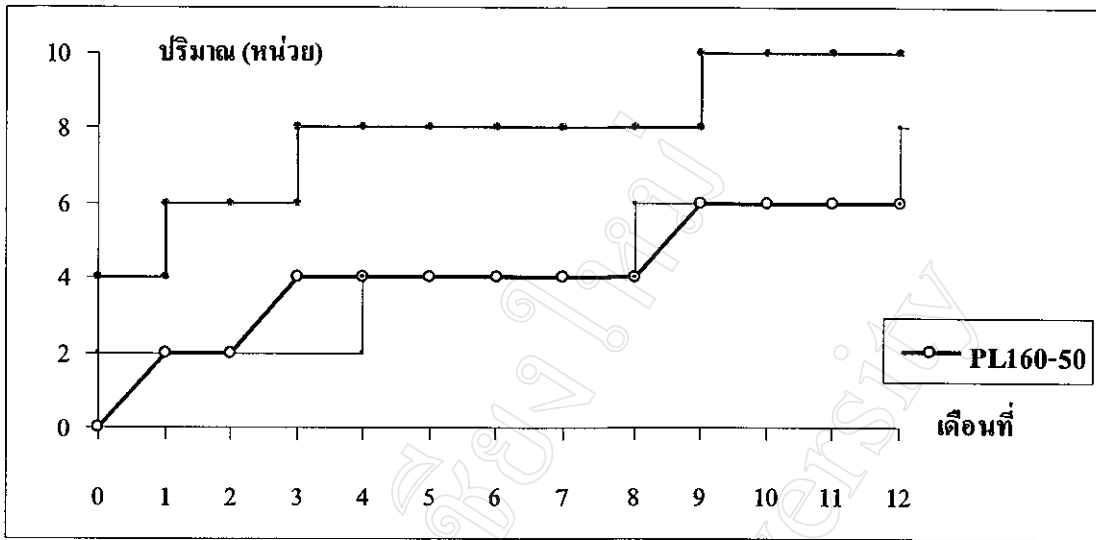


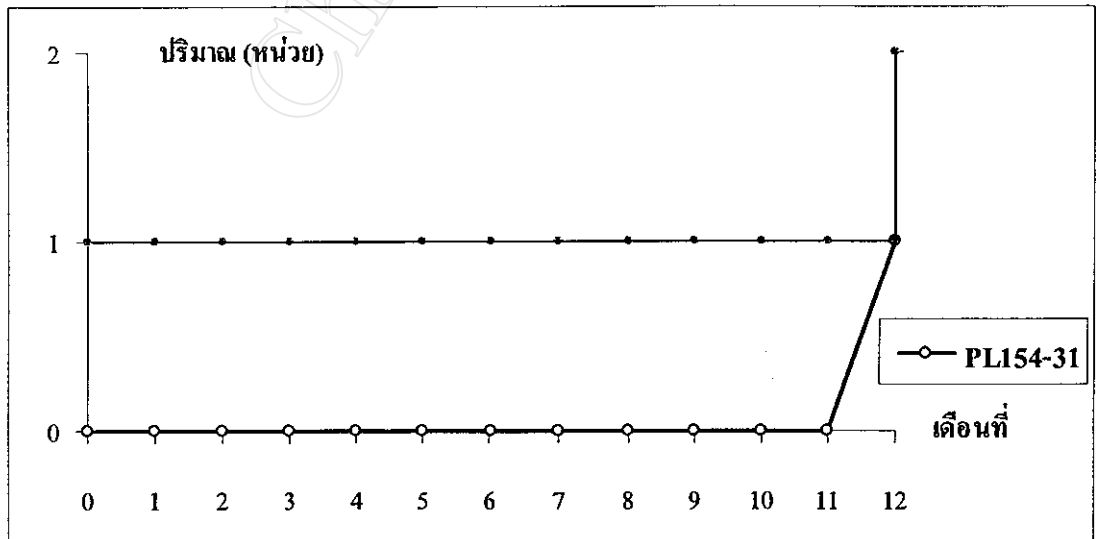
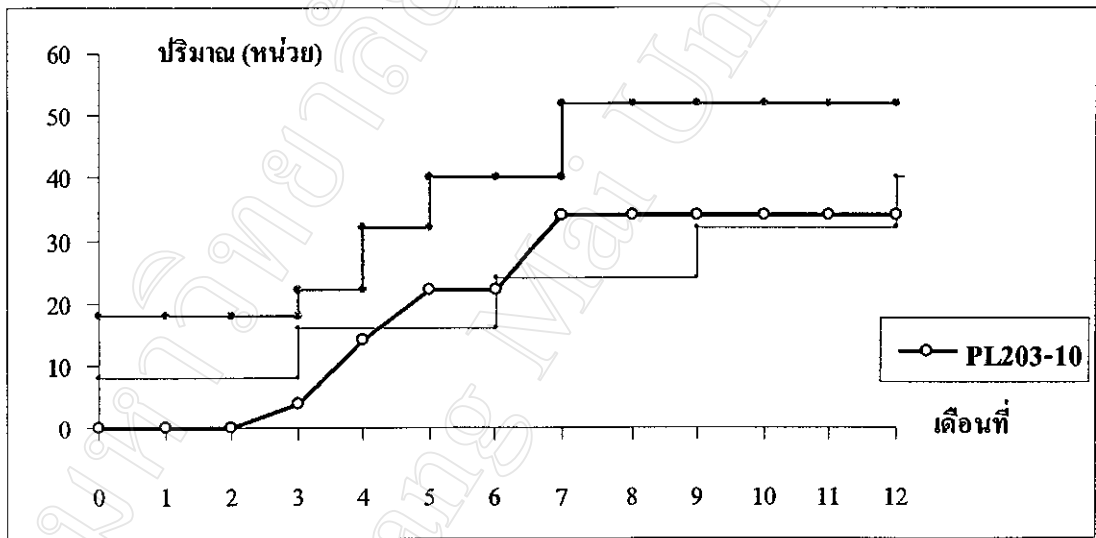
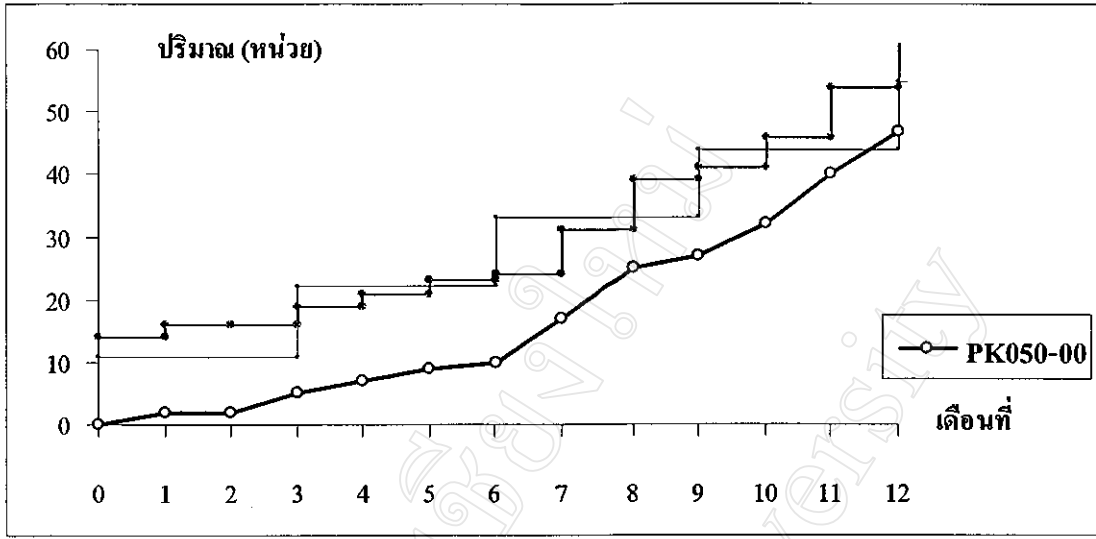


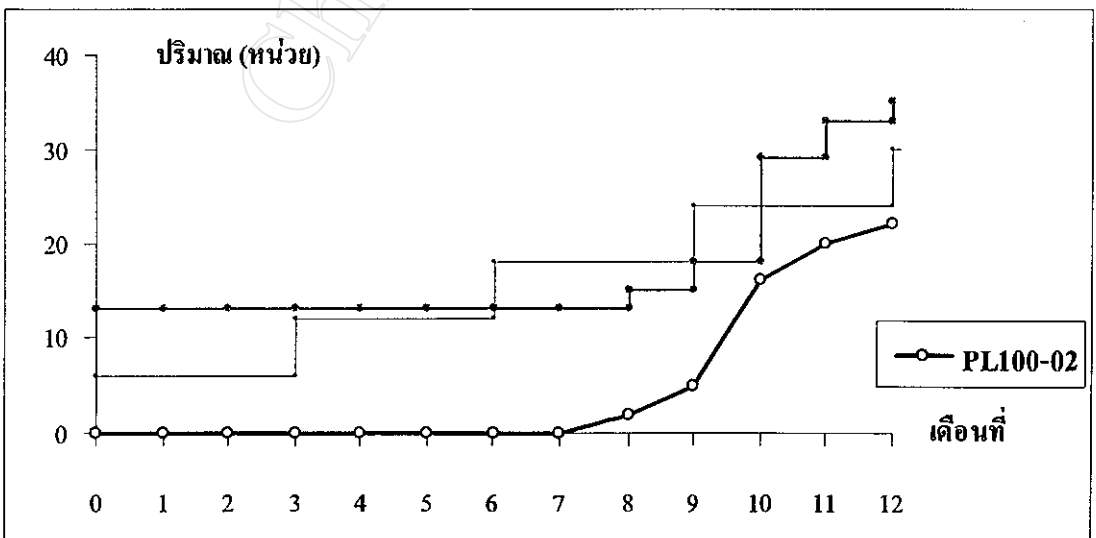
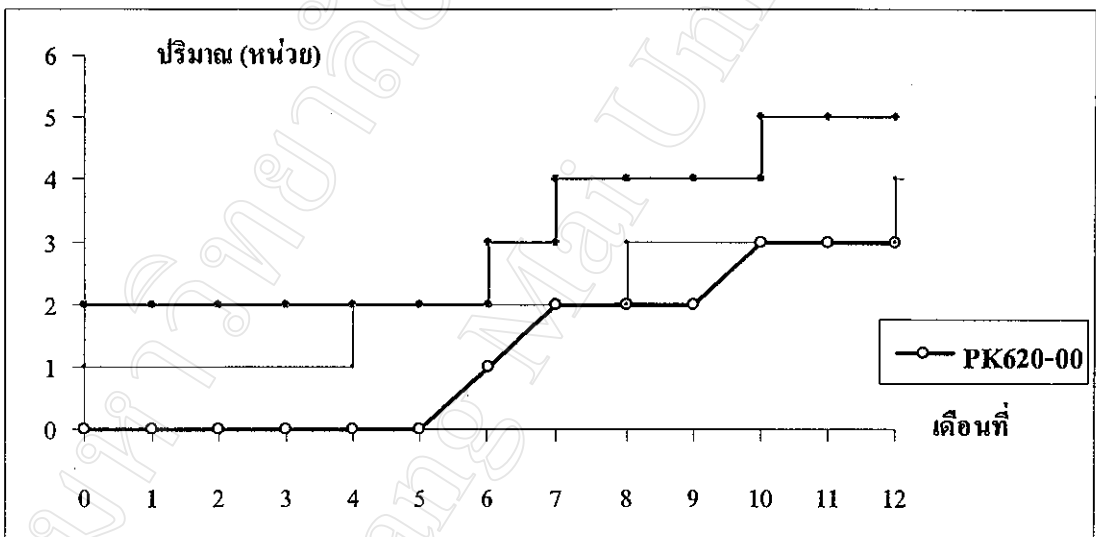
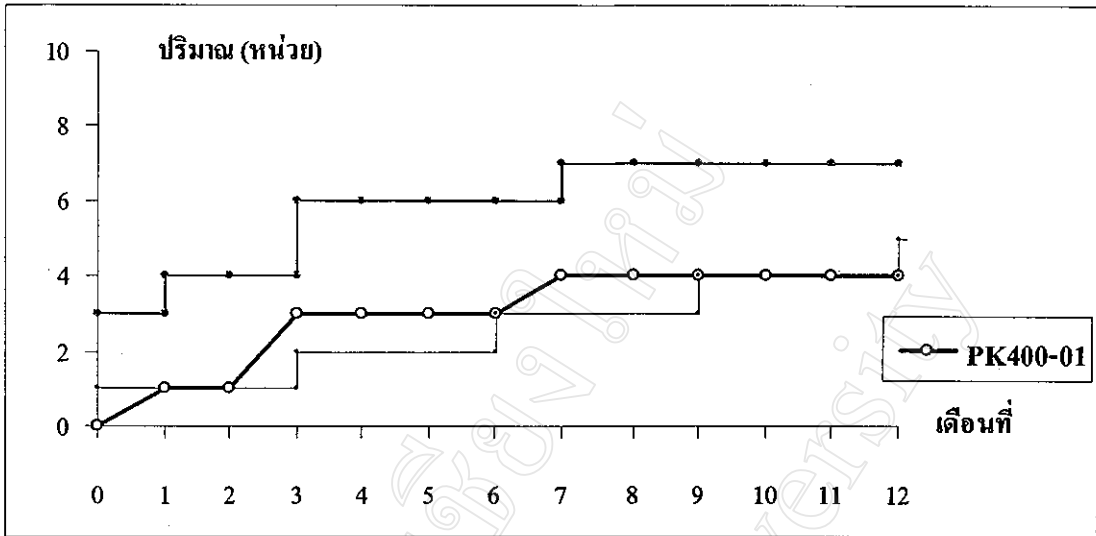


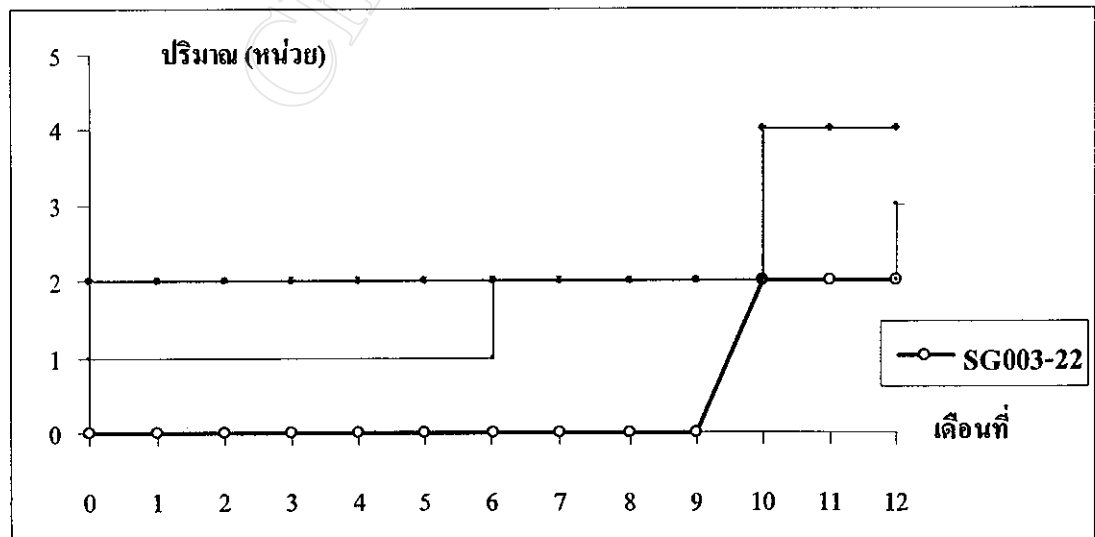
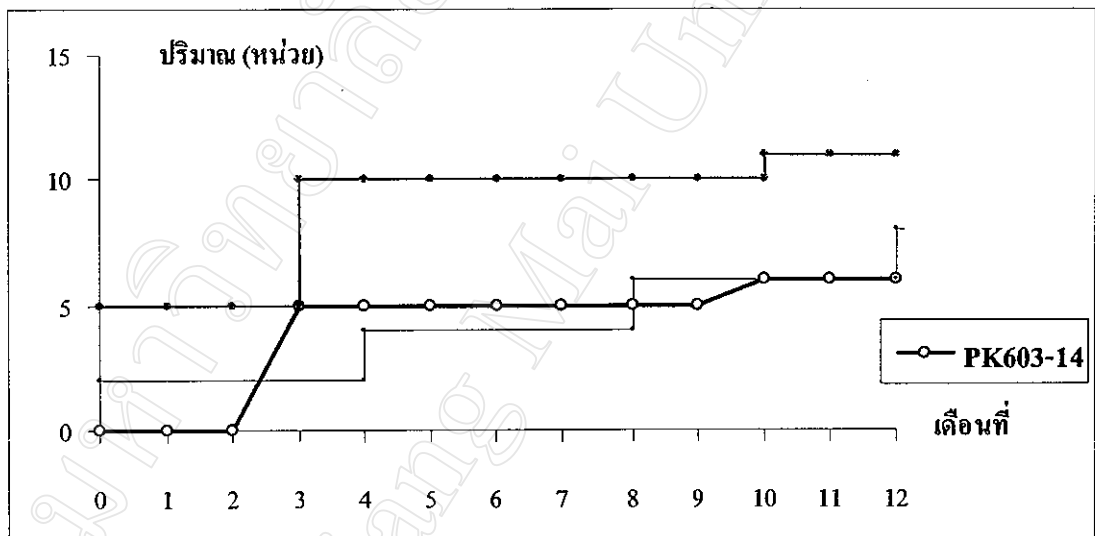
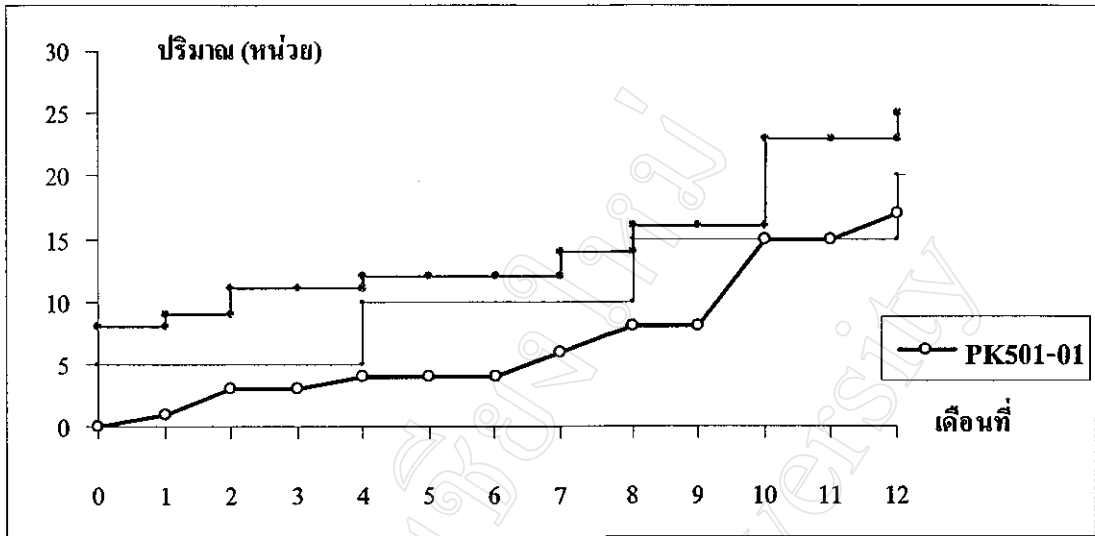


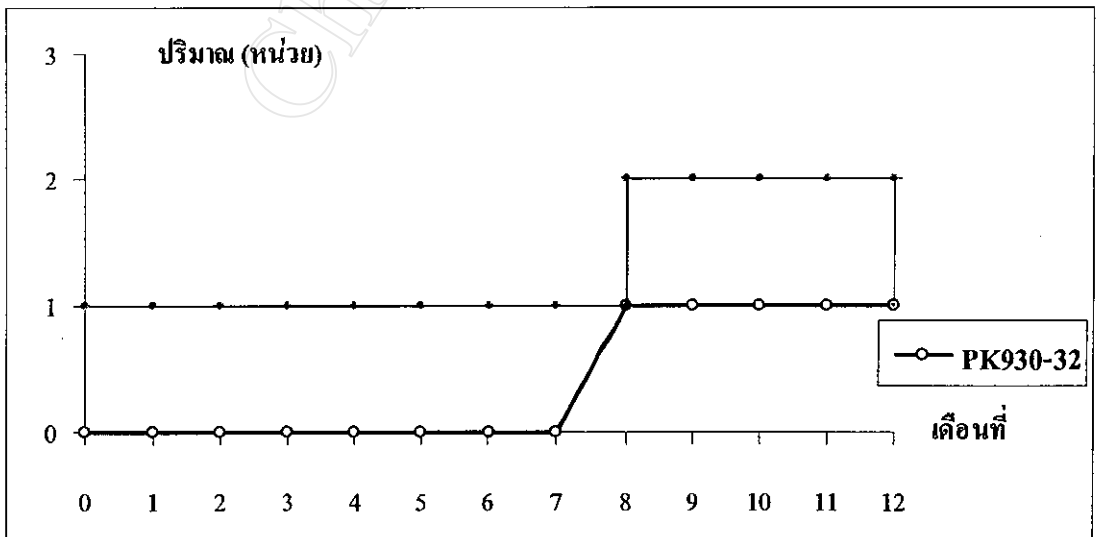
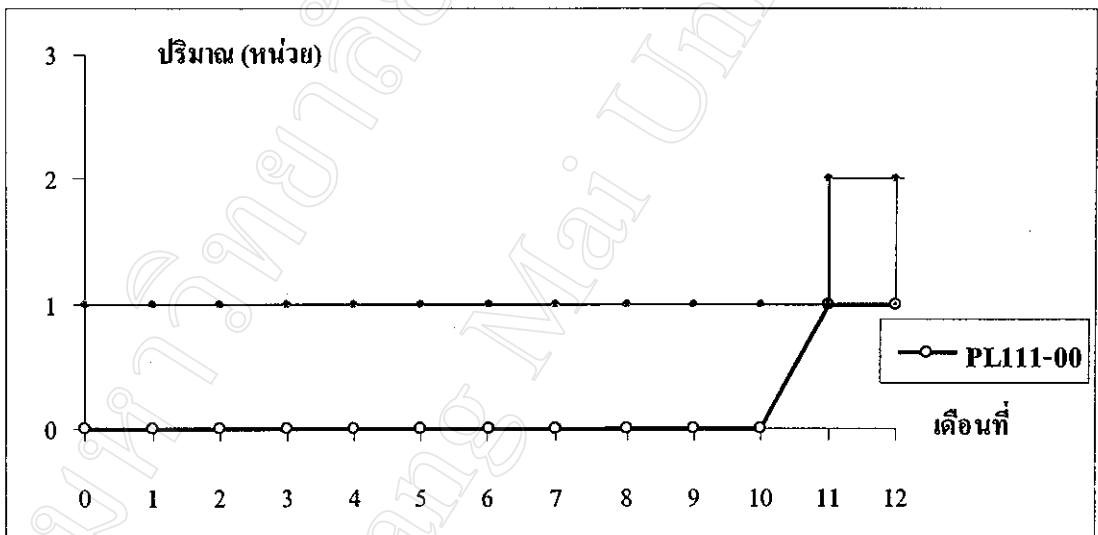
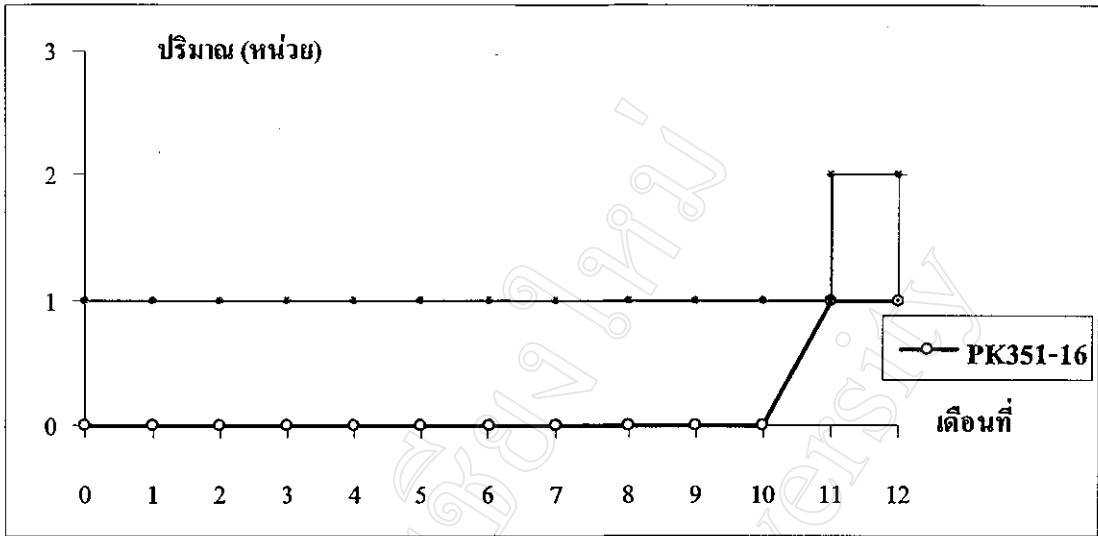


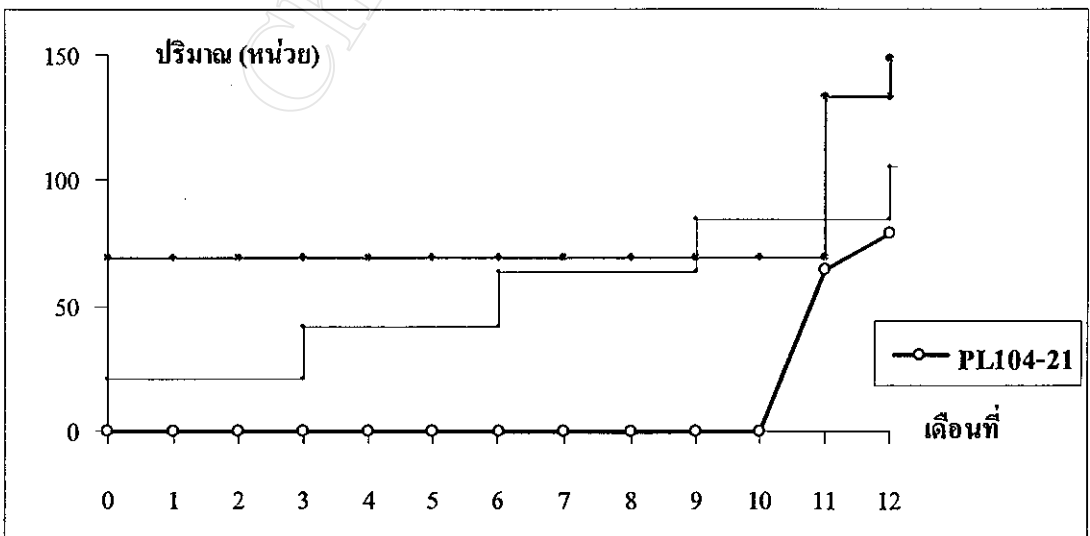
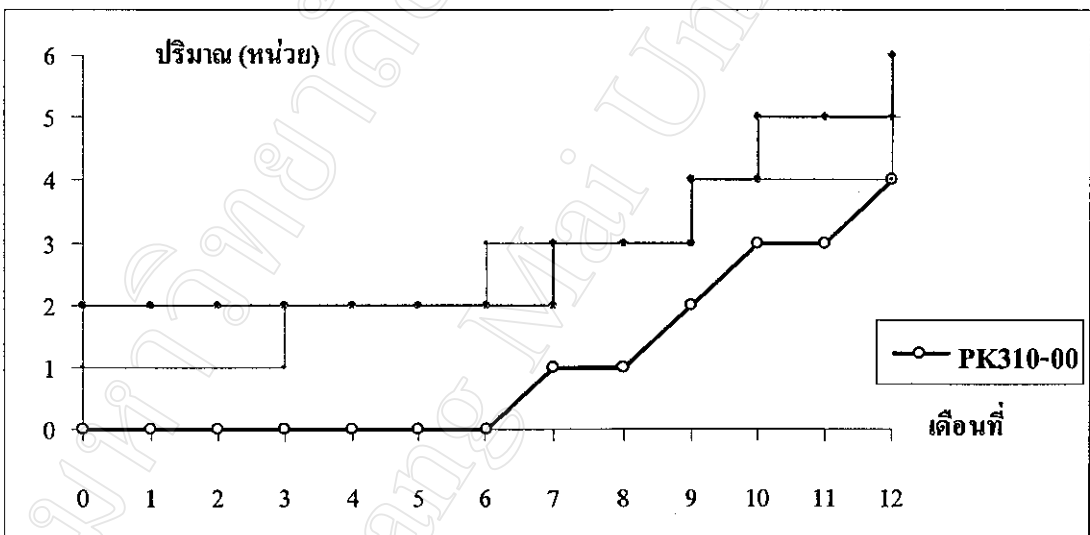
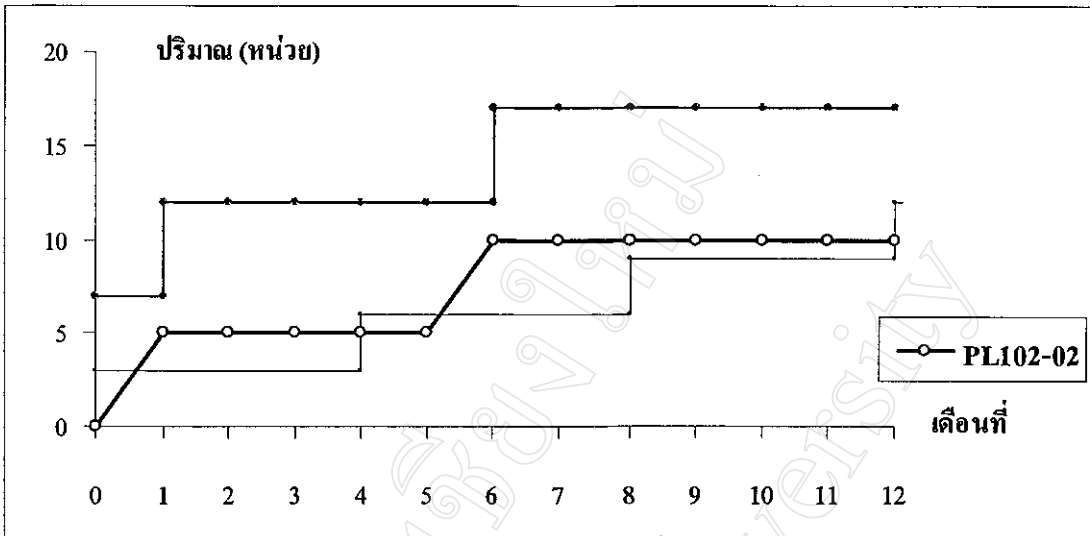


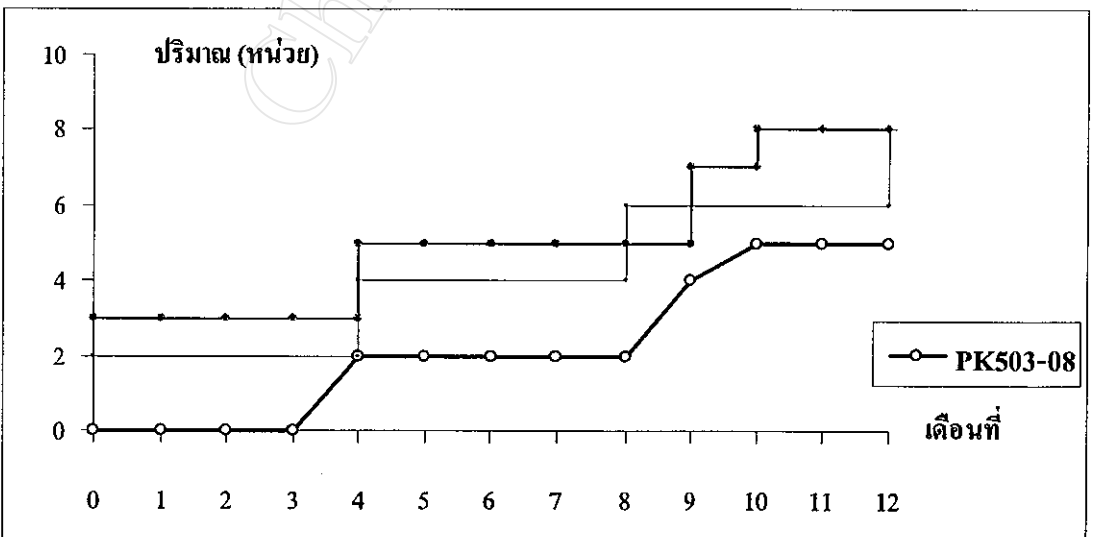
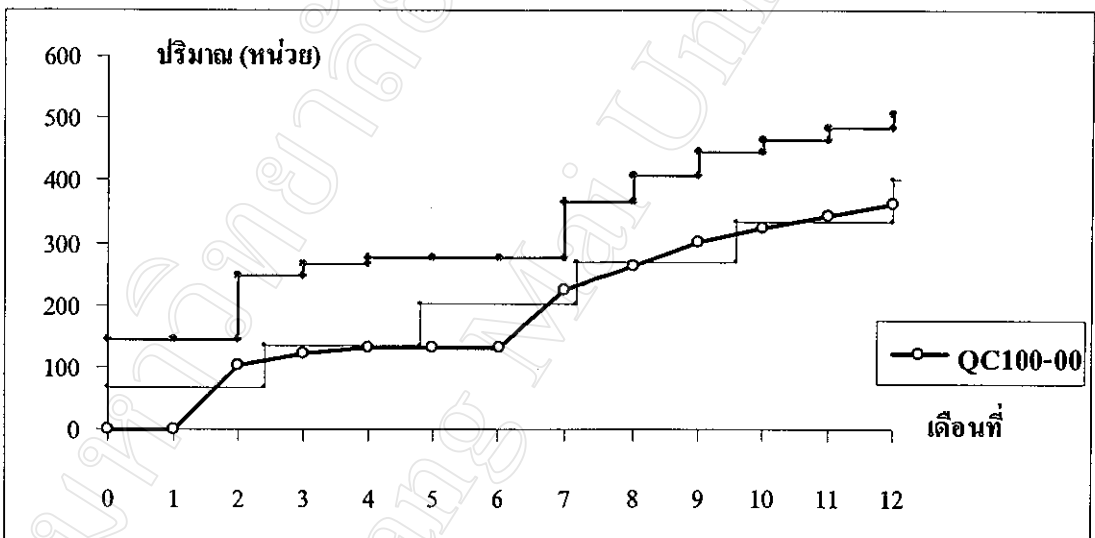
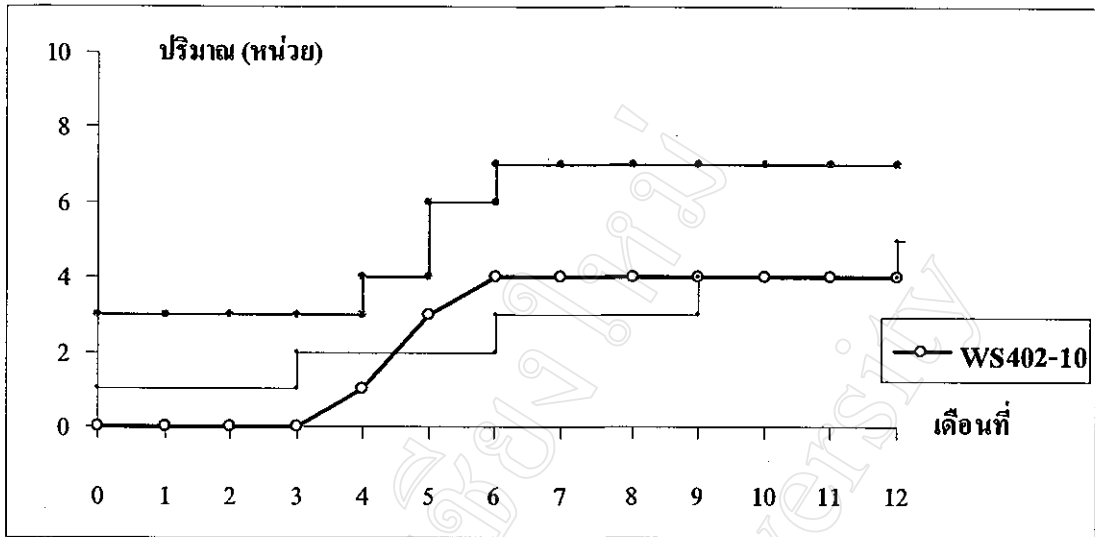


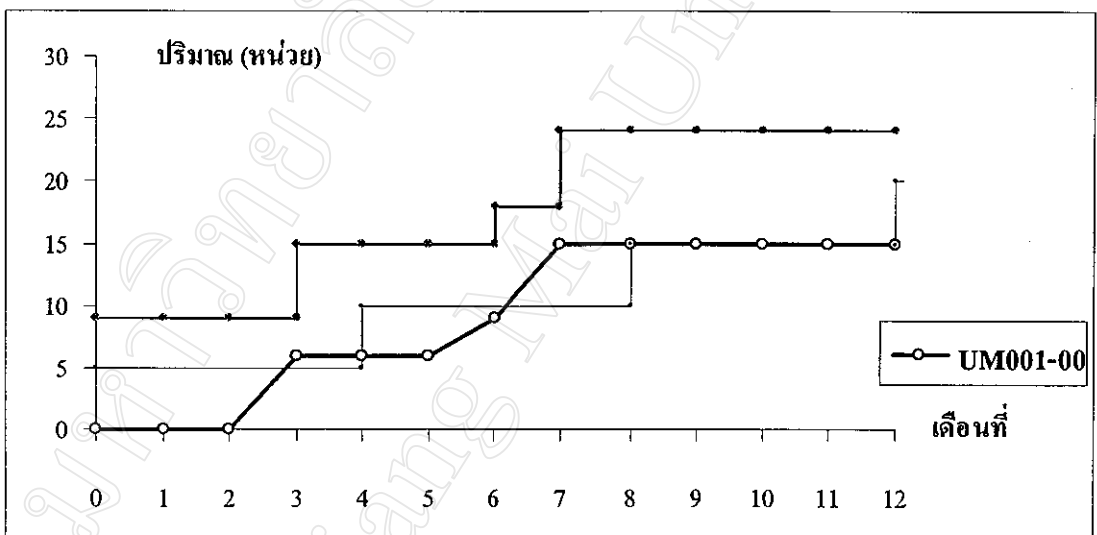
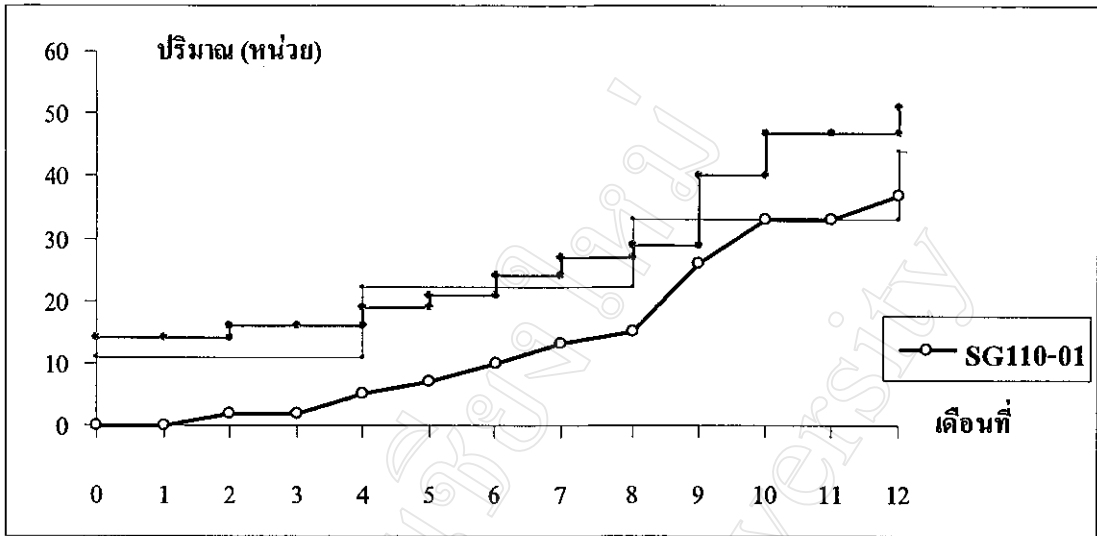












ภาคผนวก ข

อักษรย่อ

อักษรย่อของรายการสินค้าคงคลัง

อักษรย่อ	ประเภทสินค้าคงคลัง
AExxx-xx	อุปกรณ์ด้าน ไฟฟ้า
CRxxx-xx	อะไหล่และอุปกรณ์สำหรับสายพานส่งของ
ESxxx-xx	อะไหล่สำหรับงานซ่อมบำรุงด้านไฟฟ้า
FLxxx-xx	เชื้อเพลิงและสารหล่อลื่น
PKxxx-xx	อะไหล่สำหรับเครื่องบรรจุ
PLxxx-xx	อะไหล่สำหรับสายการผลิต
QCxxx-xx	อะไหล่สำหรับอุปกรณ์ เครื่องมือ ตรวจสอบคุณภาพ
SCxxx-xx	อะไหล่สำหรับเครื่องทำความสะอาด
SGxxx-xx	อะไหล่และอุปกรณ์พื้นฐานสำหรับทั่วไปการซ่อมบำรุง
UMxxx-xx	อะไหล่และอุปกรณ์สำหรับการสาธารณสุขประเภท
WSxxx-xx	อะไหล่และอุปกรณ์สำหรับการบำบัดน้ำเสีย
ZPxxx-xx	อะไหล่ที่สั่งทำตามการประยุกต์

ประวัติผู้เขียน

ชื่อ	นายวีรพงศ์ อัครพสุชาติ
วัน เดือน ปี เกิด	19 ตุลาคม 2511
ประวัติการศึกษา	สำเร็จการศึกษามัธยมศึกษาตอนปลาย โรงเรียนอนุวาทย์วิทยาลัย ลำปาง ปีการศึกษา 2529 สำเร็จการศึกษาปริญญาวิศวกรรมศาสตรบัณฑิต สาขาวิศวกรรมโยธา มหาวิทยาลัยเชียงใหม่ ปีการศึกษา 2533 สำเร็จการศึกษาปริญญาวิศวกรรมศาสตรมหาบัณฑิต สาขาวิศวกรรมสิ่งแวดล้อม มหาวิทยาลัยเชียงใหม่ ปีการศึกษา 2539
ประสบการณ์	ตำแหน่ง วิศวกรโยธา บริษัท ชีโน-ไทย เอนจิเนียริง แอนด์ คอนสตรัคชั่น จำกัด (มหาชน) ตำแหน่ง ผู้ช่วยผู้จัดการฝ่ายวิศวกรรม บริษัท เป๊ปซี่-โคล่า (ไทย) เทคคิง จำกัด
ผลงานวิจัย	วิทยานิพนธ์ เรื่อง “การบำบัดน้ำเสียที่มีค่าซีโอไซด์ต่ำโดยใช้เครื่องกรองแบบชีวภาพชนิดใช้อากาศที่มีทรายเป็นตัวกลาง” ปี 2540
การเผยแพร่ทางวิชาการ	Kemmadamrong, P. and Aukraphasuchat, W. "Performance Study of Wastewater Treatment by Sand-media Aerobic Biological Filter" Proceeding 6th International Conference on Environmental Science and Technology, Samos, Greece, 1999, pp 100-107