

มหาวิทยาลัยเชียงใหม่
Chiang Mai University

ภาคผนวก

ภาคผนวก ก

ตารางแสดงค่า PVIF

มหาวิทยาลัยเชียงใหม่
Chiang Mai University

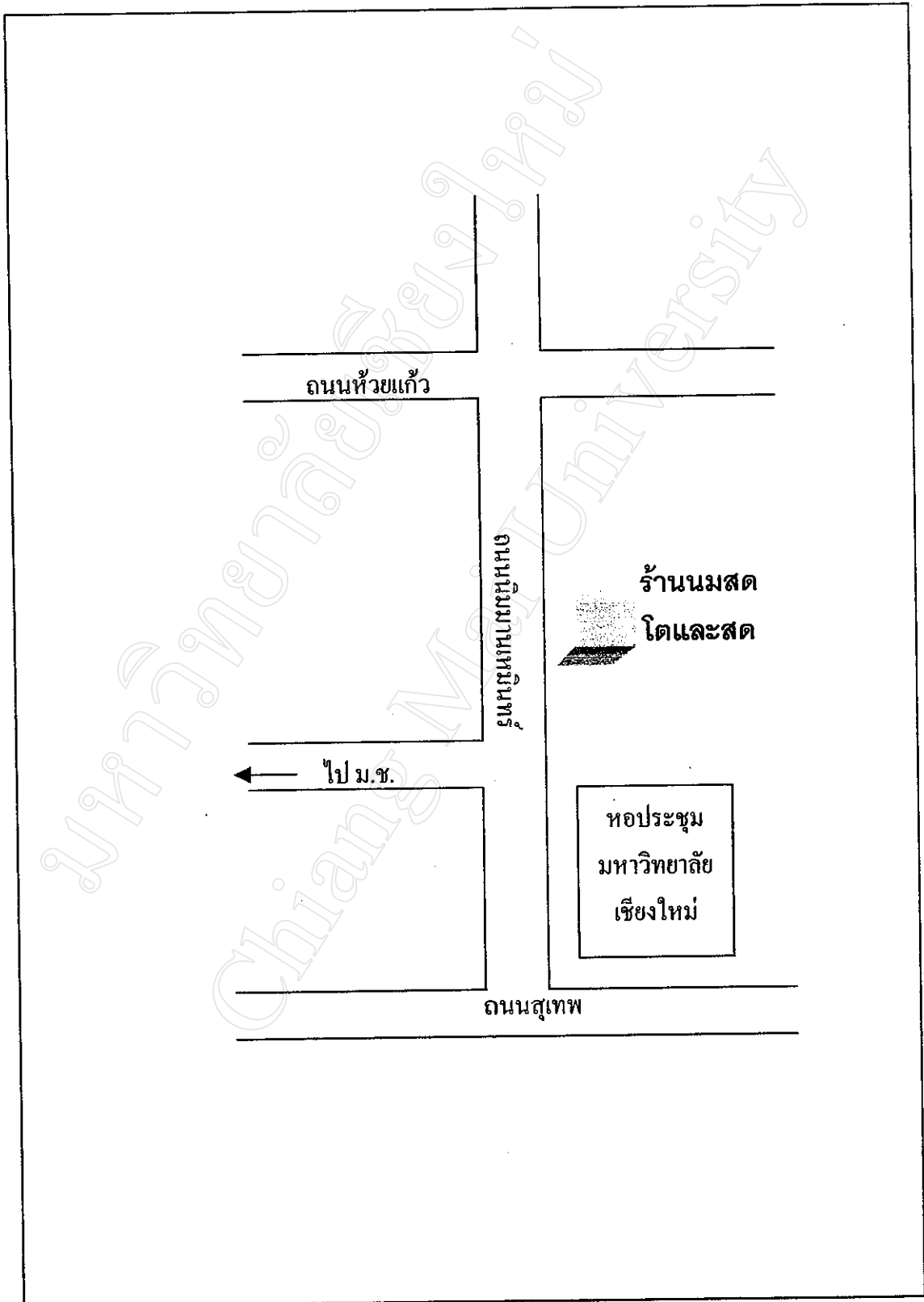
TABLE C.1
Present Value of \$1: $PVIF = 1/(1 + i)^n$

Period	1%	2%	3%	4%	5%	6%	7%	8%	9%	10%	12%	14%	15%	16%	18%	20%	24%	28%	32%	36%
1	.9901	.9804	.9709	.9615	.9524	.9434	.9346	.9259	.9174	.9091	.8929	.8772	.8696	.8621	.8475	.8333	.8065	.7813	.7576	.7353
2	.9803	.9612	.9426	.9246	.9070	.8900	.8734	.8573	.8417	.8264	.7972	.7695	.7561	.7432	.7182	.6944	.6504	.6104	.5739	.5407
3	.9706	.9423	.9151	.8890	.8638	.8396	.8163	.7938	.7722	.7513	.7118	.6750	.6575	.6407	.6086	.5787	.5245	.4768	.4348	.3975
4	.9610	.9238	.8885	.8548	.8227	.7921	.7629	.7350	.7084	.6830	.6355	.5921	.5718	.5523	.5158	.4823	.4230	.3725	.3294	.2923
5	.9515	.9057	.8626	.8219	.7835	.7473	.7130	.6806	.6499	.6209	.5674	.5194	.4972	.4761	.4371	.4019	.3411	.2910	.2495	.2149
6	.9420	.8880	.8375	.7903	.7462	.7050	.6663	.6302	.5963	.5645	.5066	.4556	.4323	.4104	.3704	.3349	.2751	.2274	.1890	.1580
7	.9327	.8706	.8131	.7599	.7107	.6651	.6227	.5835	.5470	.5132	.4523	.3996	.3759	.3538	.3139	.2791	.2218	.1776	.1432	.1162
8	.9235	.8535	.7894	.7307	.6768	.6274	.5820	.5403	.5019	.4665	.4039	.3506	.3269	.3050	.2660	.2326	.1789	.1388	.1085	.0854
9	.9143	.8368	.7664	.7026	.6446	.5919	.5439	.5002	.4604	.4241	.3606	.3075	.2843	.2630	.2255	.1938	.1443	.1084	.0822	.0628
10	.9053	.8203	.7441	.6756	.6139	.5584	.5083	.4632	.4224	.3855	.3220	.2697	.2472	.2267	.1911	.1615	.1164	.0847	.0623	.0452
11	.8963	.8043	.7224	.6496	.5847	.5268	.4751	.4289	.3875	.3505	.2875	.2366	.2149	.1954	.1619	.1346	.0938	.0662	.0472	.0340
12	.8874	.7885	.7014	.6246	.5568	.4970	.4440	.3971	.3555	.3186	.2567	.2076	.1869	.1685	.1372	.1122	.0757	.0517	.0357	.0250
13	.8787	.7730	.6810	.6006	.5303	.4688	.4150	.3677	.3262	.2897	.2292	.1821	.1625	.1452	.1163	.0935	.0610	.0404	.0271	.0184
14	.8700	.7579	.6611	.5775	.5051	.4423	.3878	.3405	.2992	.2633	.2046	.1597	.1413	.1252	.0985	.0779	.0492	.0316	.0205	.0135
15	.8613	.7430	.6419	.5553	.4810	.4173	.3624	.3152	.2745	.2394	.1827	.1401	.1229	.1079	.0835	.0649	.0397	.0247	.0155	.0099
16	.8528	.7284	.6232	.5339	.4581	.3936	.3387	.2919	.2519	.2176	.1631	.1229	.1069	.0930	.0708	.0541	.0320	.0193	.0118	.0073
17	.8444	.7142	.6050	.5134	.4363	.3714	.3166	.2703	.2311	.1978	.1456	.1078	.0929	.0802	.0600	.0451	.0258	.0150	.0089	.0054
18	.8360	.7002	.5874	.4936	.4155	.3503	.2959	.2502	.2120	.1799	.1300	.0946	.0808	.0691	.0508	.0376	.0208	.0118	.0068	.0039
19	.8277	.6864	.5703	.4746	.3957	.3305	.2765	.2317	.1945	.1635	.1161	.0829	.0703	.0596	.0431	.0313	.0168	.0092	.0051	.0029
20	.8195	.6730	.5537	.4564	.3769	.3118	.2584	.2145	.1784	.1486	.1037	.0728	.0611	.0514	.0365	.0261	.0135	.0072	.0039	.0021
25	.7798	.6095	.4776	.3751	.2953	.2330	.1842	.1460	.1160	.0923	.0588	.0378	.0304	.0245	.0160	.0105	.0046	.0021	.0010	.0005
30	.7419	.5521	.4120	.3083	.2314	.1741	.1314	.0994	.0754	.0573	.0334	.0196	.0151	.0116	.0070	.0042	.0016	.0006	.0002	.0001
40	.6717	.4529	.3066	.2083	.1420	.0972	.0668	.0460	.0318	.0221	.0107	.0053	.0037	.0026	.0013	.0007	.0002	.0001	.	.
50	.6080	.3715	.2281	.1407	.0872	.0543	.0339	.0213	.0134	.0085	.0035	.0014	.0009	.0006	.0003	.0001
60	.5504	.3048	.1697	.0951	.0535	.0303	.0173	.0099	.0057	.0033	.0011	.0004	.0002	.0001

*The factor is zero to four decimal places.

ภาคผนวก ข

แผนที่แสดงที่ตั้งกิจการร้านขายนมสด โดและสด

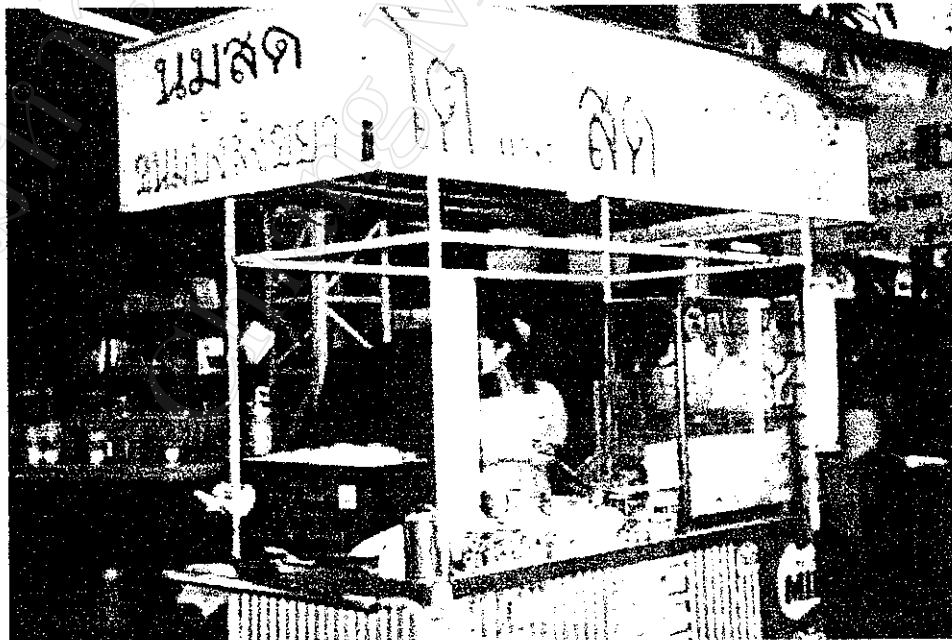


ภาคผนวก ก

สภาพลักษณะภายนอกร้านขายนมสด โตะและสด



ภาพ 1 สภาพลักษณะภายนอกของกิจการร้านขายนมสด โตและสด



ภาพ 2 รถเข็นของกิจการร้านขายนมสด โตและสด ตั้งอยู่บริเวณหน้าร้าน

ภาคผนวก ง

สภาพลักษณะภายในร้านขายนมสด โตะและสด

มหาวิทยาลัยเชียงใหม่
Chiang Mai University



ภาพ 3 สภาพลักษณะการจัดโต๊ะภายในของกิจการร้านขายนมสด โตและสด



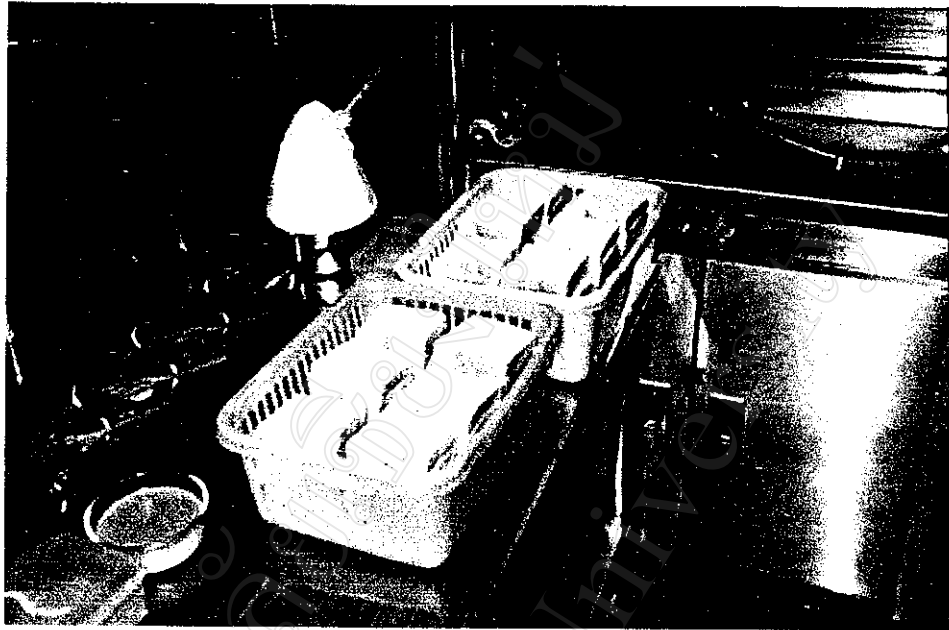
ภาพ 4 การใช้ตู้ปลาหลากหลายชนิดตกแต่งบรรยากาศภายในร้าน



ภาพ 5 รูปแบบการจัดโต๊ะเมื่อมองจากบริเวณด้านนอกเข้าไป

ภาคผนวก จ

วัสดุ อุปกรณ์ของร้านขายนมสด โตและสด



ภาพ 6 ขนมปังที่จัดเตรียมไว้สำหรับปิ้ง



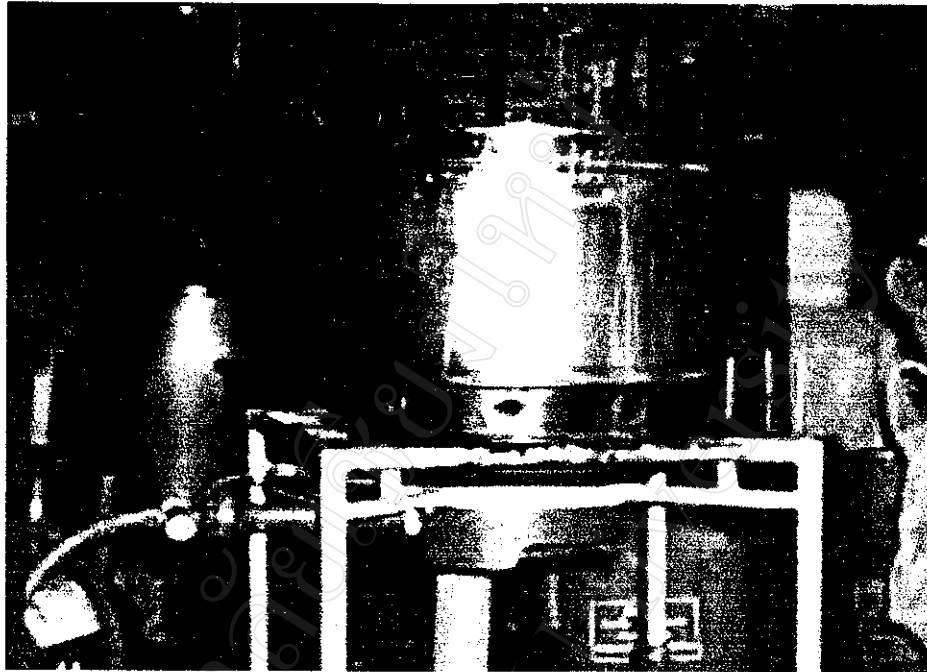
ภาพ 7 อุปกรณ์สำหรับทำเครื่องดื่มนานาชาติต่าง ๆ อาทิ นมปั่น กาแฟ ชา โกโก้ ฯลฯ



ภาพ 8 อุปกรณ์สำหรับผสมเครื่องดื่มประเภทต่าง ๆ ซึ่งจัดเตรียมไว้บริเวณรถเข็น



ภาพ 9 เตาปิ้งขนมปัง



ภาพ 10 หม้อสำหรับต้มนมให้ร้อนตลอดเวลา



ภาพ 11 ขนมปังสำหรับนั่งถูกตัดเตรียมในตู้ด้านหน้าของรถเงิน

ภาคผนวก ฉ

สภาพการดำเนินงานกิจการร้านขายนมสด โดและสด



ภาพ 12 ผู้ประกอบการกำลังหั่นขนมปังที่ทำด้วยครีมหน้าต่าง ๆ หลังจากเข้าตู้ปิ้งเพื่อ
จัดส่งให้ลูกค้ารับประทาน



ภาพ 13 ลูกจ้างภายในร้านการกำลังปั่นเครื่องตีมีประเภทต่าง ๆ



ภาพ 14 การแบ่งภาระการทำงานภายในร้าน



ภาพ 15 การแต่งกายที่ต้องให้ถูกสุขลักษณะของผู้จัดเตรียมอาหารเครื่องดื่ม

ประวัติผู้เขียน

ชื่อ-สกุล	นายพิษณุรักษ์ โภธิกุลชนันท์
วัน เดือน ปีเกิด	9 สิงหาคม 2510
ประวัติการศึกษา	ระดับมัธยม โรงเรียนอัสสัมชัญ ศรีราชา ปริญญาตรี บริหารบัณฑิต สาขาวิชาการจัดการ มหาวิทยาลัยพายัพ
ประสบการณ์ทำงาน	บริษัท เชียงใหม่แอร์คาร์โก้ จำกัด ฝ่ายสินค้าต่างประเทศ ผู้จัดการอาคารชุด 103 อินเทลริเจนท์ ผู้จัดการบริษัท ออบซาน รีสอร์ท จำกัด Operation Manager หนังสือพิมพ์กรุงเทพธุรกิจ บริษัทมหาชน เนชั่นมัลติมีเดีย กรุ๊ป สาขาภาคเหนือ ปัจจุบันดำเนินธุรกิจส่วนตัว จังหวัดอุดรธานี