

บทที่ 3

วิธีวิจัย

งานวิจัยนี้มีวัตถุประสงค์หลัก 2 ข้อ คือ 1) ค้นหาสาเหตุและปัจจัยของการเปลี่ยนแปลงการจัดพื้นที่ใช้สอยและวัตถุที่ส่งผลกระทบต่อพื้นที่ในวิหารล้านนา 2) หาแนวทางในการจัดการพื้นที่ใช้สอยและวัตถุในวิหารล้านนาให้เหมาะสมกับการเปลี่ยนแปลงทางสังคมและวัฒนธรรมของจังหวัดเชียงใหม่ ซึ่งเป็นการค้นหาข้อมูลเชิงลึกด้านปรากฏการณ์ของสังคม เป็นงานวิจัยเชิงคุณภาพ (Qualitative Research) โดยใช้การค้นหาข้อมูลจากเอกสาร (Documentary Research) การสัมภาษณ์เชิงลึก (In-Depth Interview) และการสังเกตแบบไม่มีส่วนร่วม (Non-participant Observation) เป็นหลักในการเก็บข้อมูล มีลำดับขั้นตอนการดำเนินการดังนี้

3.1 การออกแบบวิธีการศึกษา

การออกแบบวิธีการศึกษาได้สร้างคำถามวิจัยย่อยขึ้นเพื่อใช้เป็นแนวทางดำเนินการค้นหาคำตอบตามวัตถุประสงค์การวิจัย ดังนี้

จุดประสงค์ข้อที่ 1. ค้นหาสาเหตุและปัจจัยของการเปลี่ยนแปลงการจัดพื้นที่ใช้สอยและวัตถุที่ส่งผลกระทบต่อพื้นที่ในวิหารล้านนา มีคำถามวิจัยดังนี้

- 1.1) การจัดพื้นที่ใช้สอยในวิหารแบบดั้งเดิมเป็นอย่างไร และความเปลี่ยนแปลงที่เกิดขึ้นในปัจจุบันเป็นอย่างไร
- 1.2) เวลาการใช้งานวิหารแบบดั้งเดิมเป็นอย่างไร และความเปลี่ยนแปลงที่เกิดขึ้นในปัจจุบันเป็นอย่างไร
- 1.3) การจัดวัตถุและสิ่งของต่างๆในวิหารแบบดั้งเดิมเป็นอย่างไร และความเปลี่ยนแปลงที่เกิดขึ้นในปัจจุบันเป็นอย่างไร
- 1.4) สาเหตุและปัจจัยอะไรที่ก่อให้เกิดการเปลี่ยนแปลงการจัดพื้นที่ใช้สอยและวัตถุ

จุดประสงค์ข้อที่ 2. หาแนวทางในการจัดการพื้นที่ใช้สอยและวัตถุในวิหารล้านนาให้เหมาะสมกับการเปลี่ยนแปลงทางสังคมและวัฒนธรรมของจังหวัดเชียงใหม่ มีคำถามวิจัยดังนี้

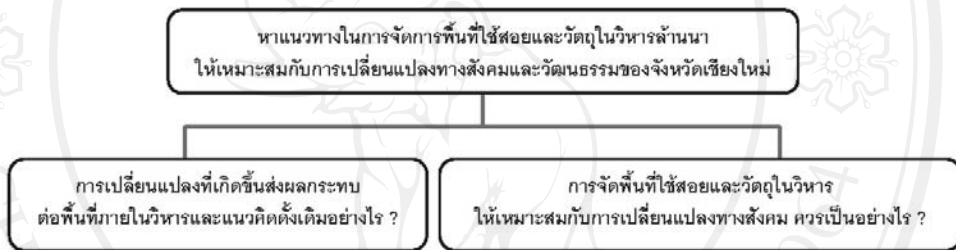
- 2.1) การเปลี่ยนแปลงการจัดพื้นที่ใช้สอยและวัตถุที่เกิดขึ้นส่งผลกระทบต่อพื้นที่ในวิหารและแนวคิดดั้งเดิมอย่างไร

2.2) การจัดการพื้นที่ใช้สอยและวัตถุในวิหารให้เหมาะสมกับการเปลี่ยนแปลงทางสังคม และวัฒนธรรมของจังหวัดเชียงใหม่ ควรเป็นอย่างไร

จุดประสงค์การวิจัยข้อ 1.



จุดประสงค์การวิจัยข้อ 2.



แผนภูมิ 3-1 คำถามการวิจัยจากจุดประสงค์

3.2 การเก็บข้อมูล

การเก็บข้อมูลแบ่งตามคำถามวิจัยในวัตถุประสงค์ข้อที่ 1. ใช้การเก็บข้อมูลภาคเอกสาร (Documentary Research) และการเก็บข้อมูลภาคสนาม (Fields Research) ร่วมกันดังนี้

คำถามวิจัย 1.1

- การจัดพื้นที่ใช้สอยในวิหารแบบดั้งเดิมเป็นอย่างไร และความเปลี่ยนแปลงที่เกิดขึ้นในปัจจุบันเป็นอย่างไร

มีวิธีดำเนินการคือ

- การเก็บข้อมูลภาคเอกสาร

เนื่องจากการจัดพื้นที่ใช้สอยในวิหารแบบดั้งเดิมเป็นการเปลี่ยนแปลงที่เกิดขึ้นในอดีตที่ผ่านมาเป็นเวลานาน การค้นหาจุดเริ่มต้นและสาเหตุปัจจัยจึงใช้การค้นหาจากเอกสารต่างๆ งานวิจัย หนังสือ สิ่งพิมพ์ วารสาร บทความ ภาพถ่าย รูปภาพ แผนที่ และการค้นหาจาก Internet ที่มีการบันทึกเรื่องราวเหล่านั้นไว้ โดยเน้นเก็บข้อมูลในส่วนที่คาดว่าจะเกี่ยวข้องคือ

- ข้อมูลทั่วไปของวิหารล้านนา เป็นการเก็บข้อมูลจากเอกสารงานวิจัยที่เกี่ยวข้องกับวิหารล้านนาในจังหวัดเชียงใหม่ ในด้านประวัติความเป็นมา แนวคิด คติความเชื่อ รูปแบบดั้งเดิมในการจัดพื้นที่ใช้สอย

- ข้อมูลประวัติศาสตร์ด้านต่างๆของจังหวัดเชียงใหม่ เช่น ด้านการเมืองการปกครอง สังคม เศรษฐกิจ การศึกษา ศิลปวัฒนธรรม ความเปลี่ยนแปลงที่เกิดขึ้นตลอดจนปัญหาต่างๆของจังหวัดเชียงใหม่ ที่คาดว่าจะส่งผลถึงวัด วิหารล้านนา และการจัดพื้นที่ใช้สอย

- เรียบเรียงข้อมูลที่ได้ตามปีที่เกิดเหตุการณ์ก่อน หลัง

- การสัมภาษณ์เชิงลึก

ผู้วิจัยใช้การสัมภาษณ์เชิงลึกเพื่อช่วยค้นหาคำตอบเพิ่มเติม และตรวจสอบความถูกต้องจากข้อมูลภาคเอกสารในเรื่องรูปแบบการจัดพื้นที่ใช้สอยแบบดั้งเดิม สาเหตุและปัจจัยที่ก่อให้เกิดการเปลี่ยนแปลง โดยการสัมภาษณ์เชิงลึกใช้วิธีเลือกผู้ให้สัมภาษณ์แบบเจาะจง (Purposive Sampling) และวิธีการ Snowball Sampling ได้แก่การเลือกสัมภาษณ์ผู้ที่ได้รับการยอมรับว่ามีความรู้ด้านศิลปวัฒนธรรมประเพณีล้านนา ผู้มีความรู้ด้านพุทธศาสนาและศาสนพิธีในจังหวัดเชียงใหม่ โดยแบ่งเป็นผู้รู้ฝ่ายพระสงฆ์ และผู้รู้ฝ่ายฆราวาส ใช้การสัมภาษณ์แบบมีโครงสร้าง (Structured Interview)

- การสำรวจ

เมื่อได้ข้อมูลจากภาคเอกสารและการสัมภาษณ์เชิงลึกถึงรูปแบบดั้งเดิม การเปลี่ยนแปลงต่างๆแล้ว จึงเป็นการลงพื้นที่สำรวจวิหารในกลุ่มตัวอย่างที่เลือกไว้ โดยเน้นการหาข้อมูลตามคำถามวิจัยเรื่องรูปแบบพื้นที่ใช้สอยในปัจจุบันเป็นอย่างไร เพื่อนำมาใช้เปรียบเทียบและหาข้อแตกต่างจากแบบแผนดั้งเดิม โดยการสำรวจและเก็บข้อมูลมีวิธีการดังนี้

- การรังวัดพื้นที่ภายในวิหารตัวอย่างทั้ง 9 แห่ง นำมาเขียนแบบด้วยโปรแกรม autocad ให้ได้ขนาดระยะที่ถูกต้อง เพื่อนำแผนผังไปใช้ในการระบุตำแหน่งการใช้พื้นที่ในขั้นตอนการสังเกตต่อไป

- ถ่ายภาพภายในวิหาร โดยกำหนดมุมมองตำแหน่งในการถ่ายแต่ละวิหารให้เหมือนกัน เพื่อใช้ในการเปรียบเทียบการใช้พื้นที่ของแต่ละวิหาร

- การสัมภาษณ์เจ้าอาวาส หรือผู้ดูแลแต่ละวิหารในเรื่องการจัดพื้นที่ใช้สอยในปัจจุบัน

- การสังเกต

เมื่อได้ข้อมูลจากภาคเอกสาร การสัมภาษณ์เชิงลึก การสำรวจแล้ว จึงลงพื้นที่สังเกตการใช้พื้นที่ โดยใช้วิธีการสังเกตแบบไม่มีส่วนร่วม (Non-participant Observation) ในการเก็บ

ข้อมูล โดยกำหนดช่วงวันในการสังเกตไว้ 3 ประเภทได้แก่ วันปกติ วันพระ วันสำคัญทางศาสนา โดยการสังเกตจะทำพร้อมกับจดบันทึกข้อมูลการใช้พื้นที่ของกลุ่มคนต่างๆลงในแผนผังวิหาร

คำถามวิจัย 1.2

- เวลาการใช้งานวิหารแบบดั้งเดิมเป็นอย่างไร และความเปลี่ยนแปลงที่เกิดขึ้นในปัจจุบันเป็นอย่างไร

มีวิธีดำเนินการคือ

- การเก็บข้อมูลภาคเอกสาร

ใช้การค้นคว้าจากเอกสารต่างๆ งานวิจัย หนังสือ สิ่งพิมพ์ วารสาร บทความ ภาพถ่าย รูปภาพ แผนที่ และการค้นคว้าจาก Internet ที่มีการบันทึกเรื่องราวเหล่านั้นไว้ โดยเน้นเก็บข้อมูลในส่วนที่คาดว่าจะเกี่ยวข้องคือ

- ข้อมูลทั่วไปของวิหารล้านนา เป็นการเก็บข้อมูลจากเอกสารงานวิจัยที่เกี่ยวข้องกับวิหารล้านนาในจังหวัดเชียงใหม่ เวลาการใช้งานวิหารในอดีต

- ข้อมูลประวัติศาสตร์ด้านต่างๆของจังหวัดเชียงใหม่ เช่น ด้านการเมืองการปกครอง สังคม เศรษฐกิจ การศึกษา ศิลปวัฒนธรรม ความเปลี่ยนแปลงที่เกิดขึ้นตลอดจนปัญหาในด้านต่างๆของจังหวัดเชียงใหม่ ที่คาดว่าจะส่งผลถึงวัด วิหารล้านนา และเวลาการใช้งานวิหาร

- เรียบเรียงข้อมูลที่ได้ตามปีที่เกิดเหตุการณ์ก่อน หลัง

- การสัมภาษณ์เชิงลึก

ผู้วิจัยใช้การสัมภาษณ์เชิงลึกเพื่อช่วยค้นหาคำตอบเพิ่มเติม และตรวจสอบความถูกต้องจากข้อมูลภาคเอกสารในเรื่องเวลาการใช้งานวิหารแบบดั้งเดิม สาเหตุและปัจจัยที่ก่อให้เกิดการเปลี่ยนแปลง โดยการสัมภาษณ์เชิงลึกใช้วิธีเลือกผู้ให้สัมภาษณ์แบบเจาะจง (Purposive Sampling) และวิธีการ Snowball Sampling ได้แก่การเลือกสัมภาษณ์ผู้ที่ได้รับการยอมรับว่ามีความรู้ด้านศิลปวัฒนธรรมประเพณีล้านนา ผู้มีความรู้ด้านพุทธศาสนาและศาสนพิธีในจังหวัดเชียงใหม่ โดยแบ่งเป็นผู้รู้ฝ่ายพระสงฆ์ และผู้รู้ฝ่ายฆราวาส ใช้การสัมภาษณ์แบบมีโครงสร้าง (Structured Interview)

- การสำรวจ

เมื่อได้ข้อมูลจากภาคเอกสารและการสัมภาษณ์เชิงลึกถึงรูปแบบดั้งเดิม การเปลี่ยนแปลงต่างๆแล้ว จึงเป็นการลงพื้นที่สำรวจวิหารในกลุ่มตัวอย่างที่เลือกไว้ โดยเน้นการหาข้อมูลตามคำถามวิจัยเรื่องเวลาการใช้งานวิหารในปัจจุบันเป็นอย่างไร เพื่อนำมาใช้เปรียบเทียบและหาข้อแตกต่างจากแบบแผนดั้งเดิม โดยการสำรวจและเก็บข้อมูลมีวิธีการดังนี้

- การสัมภาษณ์เจ้าอาวาส หรือผู้ดูแลแต่ละวิหารในเรื่องเวลาการใช้งานวิหารในปัจจุบัน

- การสังเกต

เมื่อได้ข้อมูลจากภาคเอกสาร การสัมภาษณ์เชิงลึก จึงลงพื้นที่สังเกตเวลาการใช้งานวิหารในปัจจุบัน โดยใช้วิธีการสังเกตแบบไม่มีส่วนร่วม (Non-participant Observation) ในการเก็บข้อมูล โดยกำหนดช่วงวันในการสังเกตไว้ 3 ประเภทได้แก่ วันปกติ วันพระ วันสำคัญทางศาสนา การสังเกตจะทำพร้อมกับจดบันทึกข้อมูลการใช้งานวิหารในแต่ละประเภท โดยแบ่งช่วงเวลาเป็น 24 ชั่วโมง เมื่อที่มีการเข้าไปใช้งานในวิหารจะบันทึกเวลาการเข้าใช้พร้อมทั้งกิจกรรมที่ทำ

คำถามวิจัย 1.3

- การจัดวัตถุและสิ่งของต่างๆในวิหารแบบดั้งเดิมเป็นอย่างไร และความเปลี่ยนแปลงที่เกิดขึ้นในปัจจุบันเป็นอย่างไร

มีวิธีดำเนินการคือ

- การเก็บข้อมูลภาคเอกสาร

การค้นหาค้นหาจุดเริ่มต้นและสาเหตุปัจจัยของการจัดศาสนวัตถุและสิ่งของต่างๆในวิหารแบบดั้งเดิมใช้การค้นคว้าจากเอกสารต่างๆ งานวิจัย หนังสือ สิ่งพิมพ์ วารสาร บทความ ภาพถ่าย รูปภาพ แผนที่ และการค้นคว้าจาก Internet ที่มีการบันทึกเรื่องราวเหล่านั้นไว้ โดยเน้นเก็บข้อมูลในส่วนที่คาดว่าจะเกี่ยวข้องคือ

- ข้อมูลทั่วไปของวิหารล้านนา เป็นการเก็บข้อมูลจากเอกสารงานวิจัยที่เกี่ยวข้องกับวิหารล้านนาในจังหวัดเชียงใหม่ ในด้านประวัติความเป็นมา แนวคิด คติความเชื่อ รูปแบบดั้งเดิมในการจัดศาสนวัตถุและสิ่งของต่างๆ

- ข้อมูลประวัติศาสตร์ด้านต่างๆของจังหวัดเชียงใหม่ เช่น ด้านการเมืองการปกครอง สังคม เศรษฐกิจ การศึกษา ศิลปวัฒนธรรมของจังหวัดเชียงใหม่ ที่คาดว่าจะส่งผลถึงวัด วิหารล้านนา และการจัดศาสนวัตถุและสิ่งของต่างๆในวิหาร

- เรียบเรียงข้อมูลที่ได้ตามปีที่เกิดเหตุการณ์ก่อน หลัง

- การสัมภาษณ์เชิงลึก

ผู้วิจัยใช้การสัมภาษณ์เชิงลึกเพื่อช่วยค้นหาคำตอบเพิ่มเติม และตรวจสอบความถูกต้องจากข้อมูลภาคเอกสารในเรื่องรูปแบบการจัดศาสนวัตถุและสิ่งของต่างๆในวิหารแบบดั้งเดิมสาเหตุและปัจจัยที่ก่อให้เกิดการเปลี่ยนแปลง โดยการสัมภาษณ์เชิงลึกใช้วิธีเลือกผู้ให้สัมภาษณ์แบบเจาะจง (Purposive Sampling) และวิธีการ Snowball Sampling ได้แก่การเลือกสัมภาษณ์ผู้ที่ได้รับการยอมรับว่ามีความรู้ด้านศิลปวัฒนธรรมประเพณีล้านนา ผู้มีความรู้ด้านพุทธศาสนา และศาสนพิธีในจังหวัดเชียงใหม่ โดยแบ่งเป็นผู้รู้ฝ่ายพระสงฆ์ และผู้รู้ฝ่ายฆราวาส ใช้การสัมภาษณ์แบบมีโครงสร้าง (Structured Interview)

- การสำรวจ

เมื่อได้ข้อมูลจากภาคเอกสารและการสัมภาษณ์เชิงลึกถึงรูปแบบดั้งเดิม การเปลี่ยนแปลงต่างๆแล้ว จึงเป็นการลงพื้นที่สำรวจวิหารในกลุ่มตัวอย่างที่เลือกไว้ โดยเน้นการหาข้อมูลตามคำถามวิจัยเรื่องรูปแบบการจัดศาสนวัตถุและสิ่งของต่างๆในวิหารในปัจจุบันเป็นอย่างไร เพื่อนำมาใช้เปรียบเทียบและหาข้อแตกต่างจากแบบแผนดั้งเดิม โดยการสำรวจและเก็บข้อมูลมีวิธีการดังนี้

- การรังวัดพื้นที่ภายในวิหารตัวอย่างทั้ง 9 แห่ง เพื่อใช้กำหนดตำแหน่งของวัตถุสิ่งของ
- ถ่ายภาพภายในวิหาร โดยกำหนดมุมมองตำแหน่งในการถ่ายแต่ละวิหารให้เหมือนกัน เพื่อใช้ในการเปรียบเทียบตำแหน่งของวัตถุสิ่งของ
- การสัมภาษณ์เจ้าอาวาส หรือผู้ดูแลแต่ละวิหารในเรื่องที่มา เหตุผลในการจัดวางศาสนวัตถุและวัตถุสิ่งของต่างๆในวิหารในปัจจุบัน

- การสังเกต

ลงพื้นที่สังเกตการจัดศาสนวัตถุและสิ่งของต่างๆ โดยใช้วิธีการสังเกตแบบไม่มีส่วนร่วม (Non-participant Observation) ในการเก็บข้อมูล โดยกำหนดช่วงวันในการสังเกตไว้ 3 ประเภท ได้แก่ วันปกติ วันพระ วันสำคัญทางศาสนาหรือวันที่มีเทศกาล โดยการสังเกตจะทำพร้อมกับจดบันทึกข้อมูล การใช้ศาสนวัตถุและสิ่งของต่างๆในวิหาร

คำถามวิจัย 1.4

- มีสาเหตุและปัจจัยอะไรที่ก่อให้เกิดการเปลี่ยนแปลงการจัดพื้นที่ใช้สอยและวัตถุ

มีวิธีดำเนินการคือ

- การเก็บข้อมูลภาคเอกสาร

- ค้นคว้าข้อมูลประวัติศาสตร์ด้านต่างๆของจังหวัดเชียงใหม่ เช่น ด้านการเมือง การปกครอง สังคม เศรษฐกิจ การศึกษา ศิลปวัฒนธรรมของจังหวัดเชียงใหม่ ที่คาดว่าจะสาเหตุและปัจจัยที่ก่อให้เกิดการเปลี่ยนแปลงการจัดพื้นที่ใช้สอยและวัตถุในวิหารล้านนาจากเอกสารต่าง ๆ งานวิจัย หนังสือ สิ่งพิมพ์ วารสาร บทความ ภาพถ่าย รูปภาพ แผนที่ และการค้นคว้าจาก Internet ที่มีการบันทึกเรื่องราวเหล่านั้นไว้

- เรียบเรียงข้อมูลที่ได้ตามปีที่เกิดเหตุการณ์ก่อน หลัง

- การสัมภาษณ์เชิงลึก

ผู้วิจัยใช้การสัมภาษณ์เชิงลึกเพื่อช่วยค้นหาคำตอบเพิ่มเติม และตรวจสอบความถูกต้องจากข้อมูลภาคเอกสารในเรื่องสาเหตุและปัจจัยอะไรที่ก่อให้เกิดการเปลี่ยนแปลงการจัดพื้นที่ใช้สอยและวัตถุ โดยการสัมภาษณ์เชิงลึกใช้วิธีเลือกผู้ให้สัมภาษณ์แบบเจาะจง (Purposive Sampling) และวิธีการ Snowball Sampling ได้แก่การเลือกสัมภาษณ์ผู้ที่ได้รับการยอมรับว่ามีความรู้

ด้านศิลปวัฒนธรรมประเพณีล้านนา ผู้มีความรู้ด้านพุทธศาสนาและศาสนพิธีในจังหวัดเชียงใหม่ โดยแบ่งเป็นผู้รู้ฝ่ายพระสงฆ์ และผู้รู้ฝ่ายฆราวาส ใช้การสัมภาษณ์แบบมีโครงสร้าง (Structured Interview)

3.3 การวิเคราะห์ข้อมูล

นำข้อมูลภาคเอกสารและภาคสนามที่ได้มาวิเคราะห์แยกเป็น 3 ส่วนตามคำถามวิจัยได้แก่ เรื่อง การจัดพื้นที่ใช้สอย เวลาการใช้งานวิหาร การจัดวัตถุในวิหาร แยกวิเคราะห์แต่ละส่วนดังนี้

- การจัดพื้นที่ใช้สอย

- นำข้อมูลภาคเอกสารและภาคสนามมาสรุปถึงรูปแบบการจัดพื้นที่ใช้สอยแบบดั้งเดิม
- นำข้อมูลการเปลี่ยนแปลงการจัดพื้นที่ใช้สอย มาเรียบเรียงเหตุการณ์และสาเหตุตามลำดับ

ก่อน หลัง และบันทึกพื้นที่ที่เปลี่ยนแปลงลงในแผนผังวิหาร

- วิเคราะห์ถึงพัฒนาการของการเปลี่ยนแปลงการจัดพื้นที่ใช้สอยร่วมกับประวัติศาสตร์ของจังหวัดเชียงใหม่และทฤษฎีการเปลี่ยนแปลงทางสังคมวัฒนธรรม

- สรุปผลรวมการเปลี่ยนแปลงการจัดพื้นที่ใช้สอยที่เชื่อมโยงกับเหตุการณ์ทางประวัติศาสตร์ช่วงที่สำคัญของจังหวัดเชียงใหม่ โดยการแยกช่วงเวลาที่เกิดการเปลี่ยนแปลง เช่น ช่วงปีไหนเปลี่ยนแปลงมากหรือน้อย ช้าหรือเร็ว

- สรุปผลโดยแยกสาเหตุปัจจัยที่ส่งผลต่อการเปลี่ยนแปลง เช่น สาเหตุปัจจัยใดที่ส่งผลต่อการเปลี่ยนแปลงมากหรือน้อยที่สุด

- สรุปผลการเปลี่ยนแปลงการจัดพื้นที่ใช้สอยที่ส่งผลต่อวิหารกลุ่มตัวอย่าง เช่น วิหารใดมีการเปลี่ยนแปลงมากที่สุดหรือน้อยที่สุด

- เวลาการใช้งานวิหาร

- นำข้อมูลภาคเอกสารและภาคสนามมาสรุปถึงเวลาการใช้งานวิหารแบบดั้งเดิม

- นำข้อมูลการเปลี่ยนแปลงเวลาการใช้งานวิหาร มาเรียบเรียงเหตุการณ์และสาเหตุตามลำดับก่อน หลัง

- วิเคราะห์ถึงพัฒนาการของการเปลี่ยนแปลงเวลาการใช้งานวิหารร่วมกับประวัติศาสตร์ของจังหวัดเชียงใหม่และทฤษฎีการเปลี่ยนแปลงทางสังคมวัฒนธรรม

- สรุปผลรวมการเปลี่ยนแปลงเวลาการใช้งานวิหารที่เชื่อมโยงกับเหตุการณ์ทางประวัติศาสตร์ช่วงที่สำคัญของจังหวัดเชียงใหม่

- สรุปผลโดยแยกสาเหตุปัจจัยที่ส่งผลต่อการเปลี่ยนแปลง เช่น สาเหตุปัจจัยใดที่ส่งผลต่อการเปลี่ยนแปลงมากหรือน้อยที่สุด

- สรุปผลการเปลี่ยนแปลงเวลาการใช้งานวิหารที่ส่งผลต่อวิหารกลุ่มตัวอย่าง เช่น วิหารใดมีการเปลี่ยนแปลงมากที่สุดหรือน้อยที่สุด
- การจัดวัดถุในวิหาร
 - นำข้อมูลภาคเอกสารและภาคสนามมาสรุปถึงรูปแบบการจัดวัดถุในวิหารแบบดั้งเดิม
 - นำข้อมูลการเปลี่ยนแปลงการจัดวัดถุในวิหาร มาเรียบเรียงเหตุการณ์และสาเหตุตามลำดับก่อน หลัง และบันทึกพื้นที่ที่เปลี่ยนแปลงลงในแผนผังวิหาร
 - วิเคราะห์ถึงพัฒนาการของการเปลี่ยนแปลงการจัดวัดถุในวิหาร ร่วมกับประวัติศาสตร์ของจังหวัดเชียงใหม่และทฤษฎีการเปลี่ยนแปลงทางสังคมวัฒนธรรม
 - สรุปผลรวมการเปลี่ยนแปลงการจัดวัดถุในวิหาร ที่เชื่อมโยงกับเหตุการณ์ทางประวัติศาสตร์ช่วงที่สำคัญของจังหวัดเชียงใหม่ โดยการแยกช่วงเวลาที่เกิดการเปลี่ยนแปลง เช่น ช่วงปีไหนเปลี่ยนแปลงมากหรือน้อย ช้าหรือเร็ว
 - สรุปผลโดยแยกสาเหตุปัจจัยที่ส่งผลต่อการเปลี่ยนแปลง เช่น สาเหตุปัจจัยใดที่ส่งผลต่อการเปลี่ยนแปลงมากหรือน้อยที่สุด
 - สรุปผลการเปลี่ยนแปลงการจัดวัดถุในวิหารที่ส่งผลต่อวิหารกลุ่มตัวอย่าง เช่น วิหารใดมีการเปลี่ยนแปลงมากที่สุดหรือน้อยที่สุด

การวิเคราะห์ข้อมูล

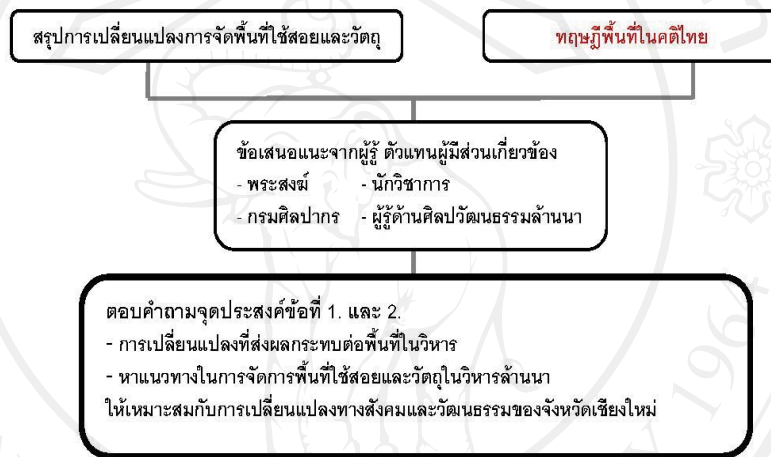


แผนภูมิ 3-2 กระบวนการวิเคราะห์ข้อมูล

3.4 การสังเคราะห์ข้อมูล

- นำข้อมูลสรุปสาเหตุปัจจัยการเปลี่ยนแปลงการจัดพื้นที่ใช้สอยและวัตถุมาสังเคราะห์ร่วมกับทฤษฎีที่เกี่ยวข้อง เพื่อค้นหาผลกระทบต่อพื้นที่ในวิหารล้านนา
- นำข้อสรุปที่ได้จากการสังเคราะห์ทั้งหมดนำเสนอต่อผู้มีส่วนเกี่ยวข้อง นักวิชาการ พระสงฆ์ กรมศิลปากร ซึ่งเป็นผู้ที่มีความรอบรู้ในด้านศิลปวัฒนธรรมประเพณีและสถาปัตยกรรมล้านนา เพื่อหาแนวทางในการจัดการพื้นที่ใช้สอยและวัตถุในวิหารที่เหมาะสมต่อสภาพสังคมและวัฒนธรรมของจังหวัดเชียงใหม่

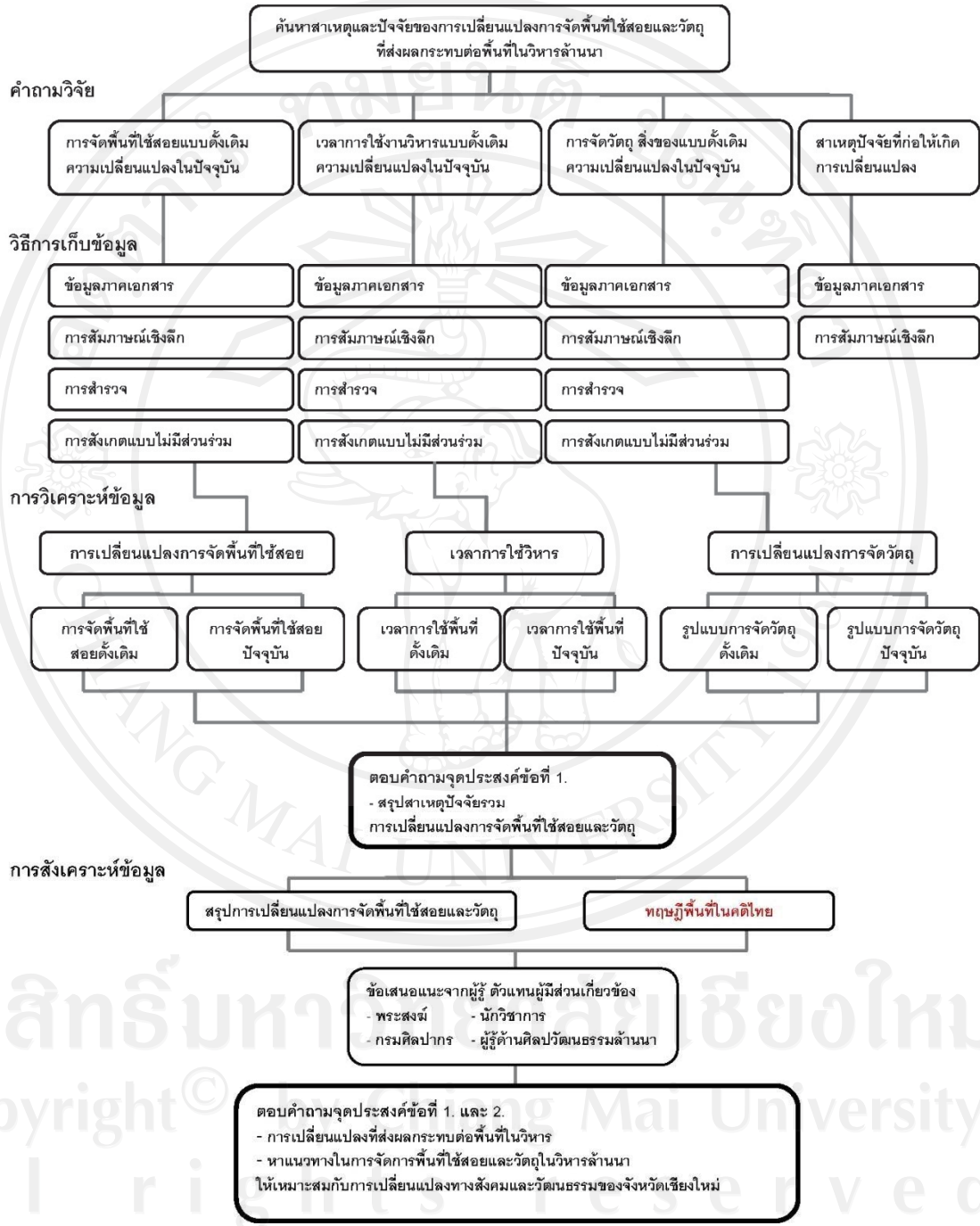
การสังเคราะห์ข้อมูล



แผนภูมิ 3-3 กระบวนการสังเคราะห์ข้อมูล

ด้วยวัตถุประสงค์การวิจัยข้อที่ 1. ที่มุ่งเน้นการค้นหาคำตอบปรากฏการณ์ความเปลี่ยนแปลงการจัดพื้นที่ใช้สอยและวัตถุในวิหารล้านนาตั้งแต่อดีตจนถึงปัจจุบัน ซึ่งถือเป็นส่วนหนึ่งของสังคมและวัฒนธรรม วิธีวิจัยจึงเน้นการค้นหาคำตอบทั้งภาคเอกสารและภาคสนามไปพร้อมกันในลักษณะการศึกษาเหตุการณ์ทางประวัติศาสตร์เพื่อค้นหาความสัมพันธ์เชื่อมโยงกับปัจจุบัน และด้วยความสำคัญของงานวิจัยที่มุ่งเน้นการอนุรักษ์ในเชิงศิลปกรรม สถาปัตยกรรมตามวัตถุประสงค์การวิจัยข้อที่ 2. วิธีวิจัยการวิเคราะห์และสังเคราะห์จึงเน้นการเปรียบเทียบระหว่างรูปแบบดั้งเดิมและรูปแบบปัจจุบัน โดยใช้ทฤษฎีแนวคิดจากการทบทวนวรรณกรรมประกอบ สามารถแสดงภาพรวมวิธีวิจัยทั้งหมดได้ดังนี้

จุดประสงค์การวิจัยข้อ 1.



แผนภูมิ 3-4 ภาพรวมกระบวนการวิจัย