

ภาคผนวก

ปริมาณธาตุอาหารสะสมในส่วนของใบและรากของกล้วยไม้ชนิดมิมิเดียมซูเปอร์ฟริก

ตารางภาคผนวกที่ 1 ผลของธาตุอาหารและอัตราการให้ต่อระดับความเข้มข้นของไนโตรเจนกล้วยไม้ชนิดมิมิเดียมซูเปอร์ฟริก (มิลลิกรัมต่อน้ำหนักแห้งรวม)

อัตรา การให้ปุ๋ย	สูตรปุ๋ย ^{3/}				วิธีของเกษตรกร	เฉลี่ย ^{2/}
	501	502	503	504		
วันเว้นวัน	92.35a	47.22ef	51.99cdef	57.20cde	42.87f	58.33a
3 วันต่อครั้ง	51.56cdef	60.68c	49.52def	30.26g	60.19cd	50.44b
6 วันต่อครั้ง	73.34b	25.98g	59.99cd	46.44ef	42.93f	49.74b
เฉลี่ย ^{1/}	72.42a	44.63c	53.83b	44.63c	48.66bc	
ชุดควบคุม			3.37h			

^{1/} ตัวเลขที่ตามหลังด้วยตัวอักษรที่ต่างกันในแต่ละแถว แสดงความแตกต่างกันอย่างมีนัยสำคัญทางสถิติที่ระดับความเชื่อมั่น 95 % ($P \leq 0.05$)

^{2/} ตัวเลขที่ตามหลังด้วยตัวอักษรที่ต่างกันในแต่ละคอลัมน์ แสดงความแตกต่างกันอย่างมีนัยสำคัญทางสถิติที่ระดับความเชื่อมั่น 95 % ($P \leq 0.05$)

^{3/} ตัวอักษรที่ตามหลังค่าเฉลี่ยที่แตกต่างกัน แสดงความแตกต่างกันอย่างมีนัยสำคัญทางสถิติที่ระดับความเชื่อมั่น 95 % ($P \leq 0.05$)

ตารางภาคผนวกที่ 2 ผลของธาตุอาหารและอัตราการให้ต่อระดับความเข้มข้นของไนโตรเจนใน
รากกล้วยไม้ชนิดมิมิเดียมซูเปอร์ฟริก (มิลลิกรัมต่อน้ำหนักแห้งรวม)

อัตรา การให้ปุ๋ย	สูตรปุ๋ย ^{3/}				วิธีของเกษตรกร	เฉลี่ย ^{2/}
	501	502	503	504		
วันเว้นวัน	56.33a	32.51cd	28.39de	36.73c	17.90ghi	34.37a
3 วันต่อครั้ง	28.58de	46.85b	24.41efg	23.12efg	15.12hi	27.61b
6 วันต่อครั้ง	34.32cd	20.56fgh	32.82cd	25.13ef	12.31i	25.03b
เฉลี่ย ^{1/}	39.74a	33.31b	28.54c	28.33c	15.11d	
ชุดควบคุม	4.93j					

^{1/} ตัวเลขที่ตามหลังด้วยตัวอักษรที่ต่างกันในแต่ละแถว แสดงความแตกต่างอย่างมีนัยสำคัญทางสถิติที่ระดับความเชื่อมั่น 95 % ($P \leq 0.05$)

^{2/} ตัวเลขที่ตามหลังด้วยตัวอักษรที่ต่างกันในแต่ละคอลัมน์ แสดงความแตกต่างอย่างมีนัยสำคัญทางสถิติที่ระดับความเชื่อมั่น 95 % ($P \leq 0.05$)

^{3/} ตัวอักษรที่ตามหลังค่าเฉลี่ยที่แตกต่างกัน แสดงความแตกต่างอย่างมีนัยสำคัญทางสถิติที่ระดับความเชื่อมั่น 95 % ($P \leq 0.05$)

ตารางภาคผนวกที่ 3 ผลของธาตุอาหารและอัตราการใช้ต่อระดับความเข้มข้นของฟอสฟอรัสในใบกล้วยไม้ชนิดเข็มชูปเปอร์ฟริก (มิลลิกรัมต่อน้ำหนักแห้งรวม)

อัตรา การให้ปุ๋ย	สูตรปุ๋ย ^{3/}					เฉลี่ย ^{2/}
	501	502	503	504	วิธีของเกษตรกร	
วันเว้นวัน	287.28a	139.18cd	126.75de	147.87cd	97.13efg	159.64a
3 วันต่อครั้ง	132.43d	182.16b	116.91def	89.91fgh	124.42de	129.17b
6 วันต่อครั้ง	180.77b	65.46h	166.52bc	138.56cd	84.89gh	127.24b
เฉลี่ย ^{1/}	200.16a	128.94b	136.73b	125.45b	102.15c	
ชุดควบคุม	8.73i					

^{1/} ตัวเลขที่ตามหลังด้วยตัวอักษรที่ต่างกันในแต่ละแถว แสดงความแตกต่างอย่างมีนัยสำคัญทางสถิติที่ระดับความเชื่อมั่น 95 % ($P \leq 0.05$)

^{2/} ตัวเลขที่ตามหลังด้วยตัวอักษรที่ต่างกันในแต่ละคอลัมน์ แสดงความแตกต่างอย่างมีนัยสำคัญทางสถิติที่ระดับความเชื่อมั่น 95 % ($P \leq 0.05$)

^{3/} ตัวอักษรที่ตามหลังค่าเฉลี่ยที่แตกต่างกัน แสดงความแตกต่างอย่างมีนัยสำคัญทางสถิติที่ระดับความเชื่อมั่น 95 % ($P \leq 0.05$)

ตารางภาคผนวกที่ 4 ผลของธาตุอาหารและอัตราการใช้ต่อระดับความเข้มข้นของฟอสฟอรัสใน
รากกล้วยไม้ชนิดมิมิเดียมซูเปอร์ฟริก (มิลลิกรัมต่อน้ำหนักแห้งรวม)

อัตรา การให้ปุ๋ย	สูตรปุ๋ย ^{3/}					เฉลี่ย ^{2/}
	501	502	503	504	วิธีของเกษตรกร	
วันเว้นวัน	132.23a	98.15cd	41.38fg	121.41ab	25.03ghi	83.64a
3 วันต่อครั้ง	62.99e	132.77a	83.02d	34.25fgh	37.39fgh	70.08b
6 วันต่อครั้ง	115.83abc	43.14fg	103.00bc	50.19ef	19.25hi	66.28b
เฉลี่ย ^{1/}	103.68a	91.35b	75.80c	68.62c	27.22d	
ชุดควบคุม						11.32i

^{1/} ตัวเลขที่ตามหลังด้วยตัวอักษรที่ต่างกันในแต่ละแถว แสดงความแตกต่างอย่างมีนัยสำคัญทางสถิติที่ระดับความเชื่อมั่น 95 % ($P \leq 0.05$)

^{2/} ตัวเลขที่ตามหลังด้วยตัวอักษรที่ต่างกันในแต่ละคอลัมน์ แสดงความแตกต่างอย่างมีนัยสำคัญทางสถิติที่ระดับความเชื่อมั่น 95 % ($P \leq 0.05$)

^{3/} ตัวอักษรที่ตามหลังค่าเฉลี่ยที่แตกต่างกัน แสดงความแตกต่างอย่างมีนัยสำคัญทางสถิติที่ระดับความเชื่อมั่น 95 % ($P \leq 0.05$)

ตารางภาคผนวกที่ 5 ผลของธาตุอาหารและอัตราการให้ต่อระดับความเข้มข้นของโพแทสเซียมใน
ใบกล้วยไม้ชนิดเข็มชูปอร์ฟริก (มิลลิกรัมต่อน้ำหนักแห้งรวม)

อัตรา การให้ปุ๋ย	สูตรปุ๋ย ^{3/}					เฉลี่ย ^{2/}
	501	502	503	504	วิธีของเกษตรกร	
วันเว้นวัน	301.64a	145.45e	154.47de	221.65b	116.28fg	187.90a
3 วันต่อครั้ง	160.64cde	165.90cde	178.93cd	106.87gh	143.46ef	151.89b
6 วันต่อครั้ง	219.16b	82.99h	179.51cd	183.77c	94.00gh	151.16b
เฉลี่ย ^{1/}	227.14a	131.45c	170.97b	170.77b	117.92c	
ชุดควบคุม	10.01i					

^{1/} ตัวเลขที่ตามหลังด้วยตัวอักษรที่ต่างกันในแนวนอน แสดงความแตกต่างกันอย่างมีนัยสำคัญทางสถิติที่ระดับความเชื่อมั่น 95 % ($P \leq 0.05$)

^{2/} ตัวเลขที่ตามหลังด้วยตัวอักษรที่ต่างกันในแนวตั้ง แสดงความแตกต่างกันอย่างมีนัยสำคัญทางสถิติที่ระดับความเชื่อมั่น 95 % ($P \leq 0.05$)

^{3/} ตัวอักษรที่ตามหลังค่าเฉลี่ยที่แตกต่างกัน แสดงความแตกต่างกันอย่างมีนัยสำคัญทางสถิติที่ระดับความเชื่อมั่น 95 % ($P \leq 0.05$)

ตารางภาคผนวกที่ 6 ผลของธาตุอาหารและอัตราการใช้ต่อระดับความเข้มข้นของโพแทสเซียมใน
รากกล้วยไม้ชนิดมิมิเดียมซูเปอร์ฟริก (มิลลิกรัมต่อน้ำหนักแห้งรวม)

อัตรา การให้ปุ๋ย	สูตรปุ๋ย ^{3/}					เฉลี่ย ^{2/}
	501	502	503	504	วิธีของเกษตรกร	
วันเว้นวัน	219.73a	110.62de	91.75ef	209.90a	37.44hi	136.18a
3 วันต่อครั้ง	122.08cd	180.77b	82.09fg	84.04efg	63.01gh	107.33b
6 วันต่อครั้ง	140.33c	98.23def	140.47c	138.23c	51.93hi	110.61b
เฉลี่ย ^{1/}	156.89a	128.31b	110.15c	144.05ab	50.79d	
ชุดควบคุม	31.74i					

^{1/} ตัวเลขที่ตามหลังด้วยตัวอักษรที่ต่างกันในแนวนอน แสดงความแตกต่างกันอย่างมีนัยสำคัญทางสถิติที่ระดับความเชื่อมั่น 95 % ($P \leq 0.05$)

^{2/} ตัวเลขที่ตามหลังด้วยตัวอักษรที่ต่างกันในแนวตั้ง แสดงความแตกต่างกันอย่างมีนัยสำคัญทางสถิติที่ระดับความเชื่อมั่น 95 % ($P \leq 0.05$)

^{3/} ตัวอักษรที่ตามหลังค่าเฉลี่ยที่แตกต่างกัน แสดงความแตกต่างกันอย่างมีนัยสำคัญทางสถิติที่ระดับความเชื่อมั่น 95 % ($P \leq 0.05$)

ตารางภาคผนวกที่ 7 ผลของธาตุอาหารและอัตราการใช้ต่อระดับความเข้มข้นของแคลเซียมในใบกล้วยไม้ชนิดมิมิเดียมซูเปอร์ฟริก (มิลลิกรัมต่อน้ำหนักแห้งรวม)

อัตรา การให้ปุ๋ย	สูตรปุ๋ย ^{3/}					เฉลี่ย ^{2/}
	501	502	503	504	วิธีของเกษตรกร	
วันเว้นวัน	121.29a	99.11b	64.20c	106.26b	60.86cd	90.34a
3 วันต่อครั้ง	91.94b	96.51b	62.20c	47.15de	66.50c	72.86b
6 วันต่อครั้ง	63.81c	45.91e	67.98c	72.34c	41.15e	58.23c
เฉลี่ย ^{1/}	92.34a	80.51b	64.79c	75.25b	56.16d	
ชุดควบคุม	5.76f					

^{1/} ตัวเลขที่ตามหลังด้วยตัวอักษรที่ต่างกันในแนวนอน แสดงความแตกต่างกันอย่างมีนัยสำคัญทางสถิติที่ระดับความเชื่อมั่น 95 % ($P \leq 0.05$)

^{2/} ตัวเลขที่ตามหลังด้วยตัวอักษรที่ต่างกันในแนวตั้ง แสดงความแตกต่างกันอย่างมีนัยสำคัญทางสถิติที่ระดับความเชื่อมั่น 95 % ($P \leq 0.05$)

^{3/} ตัวอักษรที่ตามหลังค่าเฉลี่ยที่แตกต่างกัน แสดงความแตกต่างกันอย่างมีนัยสำคัญทางสถิติที่ระดับความเชื่อมั่น 95 % ($P \leq 0.05$)

ตารางภาคผนวกที่ 8 ผลของธาตุอาหารและอัตราการให้ต่อระดับความเข้มข้นของแคลเซียมในราก
กล้วยไม้ชนิดมิมิเดียมซูเปอร์ฟริก (มิลลิกรัมต่อน้ำหนักแห้งรวม)

อัตรา การให้ปุ๋ย	สูตรปุ๋ย ^{3/}					เฉลี่ย ^{2/}
	501	502	503	504	วิธีของเกษตรกร	
วันเว้นวัน	101.73a	59.74cde	41.71fg	73.25bc	25.91hij	60.46a
3 วันต่อครั้ง	49.87def	78.06b	46.93ef	31.83gh	22.59ij	45.85b
6 วันต่อครั้ง	66.35bc	31.69hi	49.99def	61.45cd	16.31j	45.16b
เฉลี่ย ^{1/}	72.65a	56.49b	46.21c	55.50b	21.60d	
ชุดควบคุม	10.05j					

^{1/} ตัวเลขที่ตามหลังด้วยตัวอักษรที่ต่างกันในแต่ละแถว แสดงความแตกต่างอย่างมีนัยสำคัญทางสถิติที่ระดับความเชื่อมั่น 95 % ($P \leq 0.05$)

^{2/} ตัวเลขที่ตามหลังด้วยตัวอักษรที่ต่างกันในแต่ละคอลัมน์ แสดงความแตกต่างอย่างมีนัยสำคัญทางสถิติที่ระดับความเชื่อมั่น 95 % ($P \leq 0.05$)

^{3/} ตัวอักษรที่ตามหลังค่าเฉลี่ยที่แตกต่างกัน แสดงความแตกต่างอย่างมีนัยสำคัญทางสถิติที่ระดับความเชื่อมั่น 95 % ($P \leq 0.05$)

ตารางภาคผนวกที่ 9 ผลของธาตุอาหารและอัตราการให้ต่อระดับความเข้มข้นของแมกนีเซียมในใบกล้วยไม้ชนิดมิมิเดียมซูเปอร์ฟริก (มิลลิกรัมต่อน้ำหนักแห้งรวม)

อัตรา การให้ปุ๋ย	สูตรปุ๋ย ^{3/}				วิธีของเกษตรกร	เฉลี่ย ^{2/}
	501	502	503	504		
วันเว้นวัน	45.38a	28.45cd	20.14g	29.86bc	5.06ij	25.78a
3 วันต่อครั้ง	22.03fg	34.11b	23.17efg	12.80h	8.36hi	20.50b
6 วันต่อครั้ง	26.91cde	11.83h	30.37b	24.75def	8.62hi	20.09b
เฉลี่ย ^{1/}	31.44a	24.80b	24.56b	22.47b	7.35c	
ชุดควบคุม	1.33j					

^{1/} ตัวเลขที่ตามหลังด้วยตัวอักษรที่ต่างกันในแต่ละแถว แสดงความแตกต่างกันอย่างมีนัยสำคัญทางสถิติที่ระดับความเชื่อมั่น 95 % ($P \leq 0.05$)

^{2/} ตัวเลขที่ตามหลังด้วยตัวอักษรที่ต่างกันในแต่ละคอลัมน์ แสดงความแตกต่างกันอย่างมีนัยสำคัญทางสถิติที่ระดับความเชื่อมั่น 95 % ($P \leq 0.05$)

^{3/} ตัวอักษรที่ตามหลังค่าเฉลี่ยที่แตกต่างกัน แสดงความแตกต่างกันอย่างมีนัยสำคัญทางสถิติที่ระดับความเชื่อมั่น 95 % ($P \leq 0.05$)

ตารางภาคผนวกที่ 10 ผลของธาตุอาหารและอัตราการใช้ต่อระดับความเข้มข้นของแมกนีเซียมใน
รากกล้วยไม้ชนิดบิเดียมซูเปอร์ฟริก (มิลลิกรัมต่อน้ำหนักแห้งรวม)

อัตรา การให้ปุ๋ย	สูตรปุ๋ย ^{3/}					เฉลี่ย ^{2/}
	501	502	503	504	วิธีของเกษตรกร	
วันเว้นวัน	78.26a	51.15b	36.30def	49.26bc	6.64g	44.32a
3 วันต่อครั้ง	43.50bcde	75.09a	33.04ef	30.57f	9.89g	38.42b
6 วันต่อครั้ง	47.01bcd	34.37ef	40.61bcdef	40.27cdef	12.66g	34.98b
เฉลี่ย ^{1/}	56.26a	53.53a	36.65b	40.03b	9.73c	
ชุดควบคุม	5.78g					

^{1/} ตัวเลขที่ตามหลังด้วยตัวอักษรที่ต่างกันในแนวนอน แสดงความแตกต่างกันอย่างมีนัยสำคัญทางสถิติที่ระดับความเชื่อมั่น 95 % ($P \leq 0.05$)

^{2/} ตัวเลขที่ตามหลังด้วยตัวอักษรที่ต่างกันในแนวตั้ง แสดงความแตกต่างกันอย่างมีนัยสำคัญทางสถิติที่ระดับความเชื่อมั่น 95 % ($P \leq 0.05$)

^{3/} ตัวอักษรที่ตามหลังค่าเฉลี่ยที่แตกต่างกัน แสดงความแตกต่างกันอย่างมีนัยสำคัญทางสถิติที่ระดับความเชื่อมั่น 95 % ($P \leq 0.05$)

ตารางภาคผนวกที่ 11 ผลของธาตุอาหารและอัตราการใช้ต่อระดับความเข้มข้นของเหล็กในใบกล้วยไม้เข็มบิเดียมซูเปอร์ฟริก (มิลลิกรัมต่อน้ำหนักแห้งรวม)

อัตรา การให้ปุ๋ย	สูตรปุ๋ย ^{3/}				วิธีของเกษตรกร	เฉลี่ย ^{2/}
	501	502	503	504		
วันเว้นวัน	1.01c	0.93c	0.12d	2.26a	0.10d	0.88a
3 วันต่อครั้ง	0.27d	0.90c	0.27d	0.08d	1.44bc	0.59b
6 วันต่อครั้ง	1.69ab	0.06d	1.61b	0.29d	- ^{4/}	0.73ab
เฉลี่ย ^{1/}	0.99a	0.63bc	0.66abc	0.87ab	0.51c	
ชุดควบคุม						- ^{4/}

^{1/} ตัวเลขที่ตามหลังด้วยตัวอักษรที่ต่างกันในแนวนอน แสดงความแตกต่างกันอย่างมีนัยสำคัญทางสถิติที่ระดับความเชื่อมั่น 95 % ($P \leq 0.05$)

^{2/} ตัวเลขที่ตามหลังด้วยตัวอักษรที่ต่างกันในแนวตั้ง แสดงความแตกต่างกันอย่างมีนัยสำคัญทางสถิติที่ระดับความเชื่อมั่น 95 % ($P \leq 0.05$)

^{3/} ตัวอักษรที่ตามหลังค่าเฉลี่ยที่แตกต่างกัน แสดงความแตกต่างกันอย่างมีนัยสำคัญทางสถิติที่ระดับความเชื่อมั่น 95 % ($P \leq 0.05$)

^{4/} ไม่มีความเข้มข้นธาตุอาหารเหล็ก

ตารางภาคผนวกที่ 12 ผลของธาตุอาหารและอัตราการใช้ต่อระดับความเข้มข้นของเหล็กในราก
กล้วยไม้เข็มบิเดียมซูเปอร์ฟริก (มิลลิกรัมต่อน้ำหนักแห้งรวม)

อัตรา การให้ปุ๋ย	สูตรปุ๋ย ^{3/}				วิธีของเกษตรกร	เฉลี่ย ^{2/}
	501	502	503	504		
วันเว้นวัน	1.84a	0.72defg	1.41b	0.36ghi	0.62fgh	0.99a
3 วันต่อครั้ง	1.09bcd	1.23bc	0.24hi	0.74defg	1.05bcde	0.87a
6 วันต่อครั้ง	0.58fgh	0.93cdef	0.67efg	0.26hi	0.42ghi	0.57b
เฉลี่ย ^{1/}	1.17a	0.96ab	0.77bc	0.45d	0.70c	
ชุดควบคุม	0.10i					

^{1/} ตัวเลขที่ตามหลังด้วยตัวอักษรที่ต่างกันในแนวนอน แสดงความแตกต่างกันอย่างมีนัยสำคัญทางสถิติที่ระดับความเชื่อมั่น 95 % ($P \leq 0.05$)

^{2/} ตัวเลขที่ตามหลังด้วยตัวอักษรที่ต่างกันในแนวตั้ง แสดงความแตกต่างกันอย่างมีนัยสำคัญทางสถิติที่ระดับความเชื่อมั่น 95 % ($P \leq 0.05$)

^{3/} ตัวอักษรที่ตามหลังค่าเฉลี่ยที่แตกต่างกัน แสดงความแตกต่างกันอย่างมีนัยสำคัญทางสถิติที่ระดับความเชื่อมั่น 95 % ($P \leq 0.05$)

ตารางภาคผนวกที่ 13 ผลของธาตุอาหารและอัตราการใช้ต่อระดับความเข้มข้นของทองแดงในใบกล้วยไม้เข็มบีเดียมซูเปอร์ฟริก (มิลลิกรัมต่อน้ำหนักแห้งรวม)

อัตรา การให้ปุ๋ย	สูตรปุ๋ย ^{3/}				วิธีของเกษตรกร	เฉลี่ย ^{2/}
	501	502	503	504		
วันเว้นวัน	5.79a	3.14cd	2.24fg	3.13cd	1.33h	3.13a
3 วันต่อครั้ง	2.47ef	3.78b	2.43ef	1.70h	1.81gh	2.44b
6 วันต่อครั้ง	3.31bc	1.42h	2.78cde	2.66def	1.38h	2.31b
เฉลี่ย ^{1/}	3.86a	2.78b	2.48b	2.50b	1.50c	
ชุดควบคุม						0.18i

^{1/} ตัวเลขที่ตามหลังด้วยตัวอักษรที่ต่างกันในแนวนอน แสดงความแตกต่างกันอย่างมีนัยสำคัญทางสถิติที่ระดับความเชื่อมั่น 95 % ($P \leq 0.05$)

^{2/} ตัวเลขที่ตามหลังด้วยตัวอักษรที่ต่างกันในแนวตั้ง แสดงความแตกต่างกันอย่างมีนัยสำคัญทางสถิติที่ระดับความเชื่อมั่น 95 % ($P \leq 0.05$)

^{3/} ตัวอักษรที่ตามหลังค่าเฉลี่ยที่แตกต่างกัน แสดงความแตกต่างกันอย่างมีนัยสำคัญทางสถิติที่ระดับความเชื่อมั่น 95 % ($P \leq 0.05$)

ตารางภาคผนวกที่ 14 ผลของธาตุอาหารและอัตราการใช้ต่อระดับความเข้มข้นของทองแดงในรากกล้วยไม้เข็มบิเดียมซูเปอร์ฟริก (มิลลิกรัมต่อน้ำหนักแห้งรวม)

อัตราการใช้ปุ๋ย	สูตรปุ๋ย ^{3/}				วิธีของเกษตรกร	เฉลี่ย ^{2/}
	501	502	503	504		
วันเว้นวัน	3.59a	2.49b	1.33ef	2.53b	0.64h	2.12a
3 วันต่อครั้ง	1.59def	3.14a	1.69de	1.21fg	0.79gh	1.68b
6 วันต่อครั้ง	2.40bc	1.19fg	1.97cd	1.80d	0.63h	1.60b
เฉลี่ย ^{1/}	2.53a	2.27a	1.66b	1.85b	0.69c	
ชุดควบคุม	0.36h					

^{1/} ตัวเลขที่ตามหลังด้วยตัวอักษรที่ต่างกันในแนวนอน แสดงความแตกต่างกันอย่างมีนัยสำคัญทางสถิติที่ระดับความเชื่อมั่น 95 % ($P \leq 0.05$)

^{2/} ตัวเลขที่ตามหลังด้วยตัวอักษรที่ต่างกันในแนวตั้ง แสดงความแตกต่างกันอย่างมีนัยสำคัญทางสถิติที่ระดับความเชื่อมั่น 95 % ($P \leq 0.05$)

^{3/} ตัวอักษรที่ตามหลังค่าเฉลี่ยที่แตกต่างกัน แสดงความแตกต่างกันอย่างมีนัยสำคัญทางสถิติที่ระดับความเชื่อมั่น 95 % ($P \leq 0.05$)

ตารางภาคผนวกที่ 15 ผลของธาตุอาหารและอัตราการใช้ต่อระดับความเข้มข้นของสังกะสีในใบ
กล้วยไม้เข็มบีเดียมซูเปอร์ฟริก (มิลลิกรัมต่อน้ำหนักแห้งรวม)

อัตรา การให้ปุ๋ย	สูตรปุ๋ย				เฉลี่ย
	501	502	503	504	
วันเว้นวัน	- ^{1/}	- ^{1/}	- ^{1/}	- ^{1/}	- ^{1/}
3 วันต่อครั้ง	- ^{1/}	- ^{1/}	- ^{1/}	- ^{1/}	- ^{1/}
6 วันต่อครั้ง	- ^{1/}	- ^{1/}	- ^{1/}	- ^{1/}	- ^{1/}
เฉลี่ย	- ^{1/}	- ^{1/}	- ^{1/}	- ^{1/}	- ^{1/}
ชุดควบคุม			- ^{1/}		

^{1/} ไม่มีความเข้มข้นธาตุอาหารสังกะสี

ตารางภาคผนวกที่ 16 ผลของธาตุอาหารและอัตราการใช้ต่อระดับความเข้มข้นของสังกะสีในราก
กล้วยไม้ชนิดมิมิเดียมซูเปอร์ฟริก (มิลลิกรัมต่อน้ำหนักแห้งรวม)

อัตรา การใช้ปุ๋ย	สูตรปุ๋ย ^{3/}					เฉลี่ย ^{2/}
	501	502	503	504	วิธีของเกษตรกร	
วันเว้นวัน	0.08a	0.02de	0.01ef	0.01ef	ND	0.02b
3 วันต่อครั้ง	0.04b	0.09a	ND	ND	ND	0.03a
6 วันต่อครั้ง	ND	0.04bc	0.02cd	ND	ND	0.01c
เฉลี่ย ^{1/}	0.04a	0.05a	0.01b	0.01bc	0.01bc	
ชุดควบคุม						

^{1/} ตัวเลขที่ตามหลังด้วยตัวอักษรที่ต่างกันในแนวนอน แสดงความแตกต่างอย่างมีนัยสำคัญทางสถิติที่ระดับความเชื่อมั่น 95 % ($P \leq 0.05$)

^{2/} ตัวเลขที่ตามหลังด้วยตัวอักษรที่ต่างกันในแนวตั้ง แสดงความแตกต่างอย่างมีนัยสำคัญทางสถิติที่ระดับความเชื่อมั่น 95 % ($P \leq 0.05$)

^{3/} ตัวอักษรที่ตามหลังค่าเฉลี่ยที่แตกต่างกัน แสดงความแตกต่างอย่างมีนัยสำคัญทางสถิติที่ระดับความเชื่อมั่น 95 % ($P \leq 0.05$)

^{4/} ไม่มีความเข้มข้นธาตุอาหารสังกะสี

ND ขณะนี้มีความเข้มข้นของสังกะสีน้อยมาก ไม่สามารถวัดออกมาได้

ตารางภาคผนวกที่ 17 ผลของธาตุอาหารและอัตราการใช้ต่อระดับความเข้มข้นของแมงกานีสในใบกล้วยไม้เข็มบีเดียมซูเปอร์ฟริก (มิลลิกรัมต่อน้ำหนักแห้งรวม)

อัตราการใช้ปุ๋ย	สูตรปุ๋ย ^{3/}				วิธีของเกษตรกร	เฉลี่ย ^{2/}
	501	502	503	504		
วันเว้นวัน	2.12bc	1.61d	1.10efg	1.67cd	0.14j	1.33b
3 วันต่อครั้ง	1.54de	2.32ab	1.15ef	0.64ghi	0.62hi	1.25b
6 วันต่อครั้ง	2.38ab	1.37de	2.77a	1.43de	0.79fgh	1.75a
เฉลี่ย ^{1/}	2.01a	1.76ab	1.67b	1.25c	0.52d	
หาค่าความคลุม						0.21ij

^{1/} ตัวเลขที่ตามหลังด้วยตัวอักษรที่ต่างกันในแนวนอน แสดงความแตกต่างกันอย่างมีนัยสำคัญทางสถิติที่ระดับความเชื่อมั่น 95 % ($P \leq 0.05$)

^{2/} ตัวเลขที่ตามหลังด้วยตัวอักษรที่ต่างกันในแนวตั้ง แสดงความแตกต่างกันอย่างมีนัยสำคัญทางสถิติที่ระดับความเชื่อมั่น 95 % ($P \leq 0.05$)

^{3/} ตัวอักษรที่ตามหลังค่าเฉลี่ยที่แตกต่างกัน แสดงความแตกต่างกันอย่างมีนัยสำคัญทางสถิติที่ระดับความเชื่อมั่น 95 % ($P \leq 0.05$)

ตารางภาคผนวกที่ 18 ผลของธาตุอาหารและอัตราการใช้ต่อระดับความเข้มข้นของแมงกานีสใน
รากกล้วยไม้ชนิดมิมิเดียมซูเปอร์ฟริก (มิลลิกรัมต่อน้ำหนักแห้งรวม)

อัตรา การให้ปุ๋ย	สูตรปุ๋ย ^{2/}				วิธีของเกษตรกร	เฉลี่ย ^{NS}
	501	502	503	504		
วันเว้นวัน	0.39b	0.25cd	0.27cd	0.25cd	0.03g	0.24
3 วันต่อครั้ง	0.22d	0.55a	0.17def	0.21de	0.10fg	0.25
6 วันต่อครั้ง	0.35bc	0.20def	0.19def	0.20def	0.11efg	0.21
เฉลี่ย ^{1/}	0.32a	0.33a	0.21b	0.22b	0.08c	
หาค่าความคลุม	0.04g					

^{1/} ตัวเลขที่ตามหลังด้วยตัวอักษรที่ต่างกันในแนวนอน แสดงความแตกต่างกันอย่างมีนัยสำคัญทางสถิติที่ระดับความเชื่อมั่น 95 % ($P \leq 0.05$)

^{2/} ตัวอักษรที่ตามหลังค่าเฉลี่ยที่แตกต่างกัน แสดงความแตกต่างกันอย่างมีนัยสำคัญทางสถิติที่ระดับความเชื่อมั่น 95 % ($P \leq 0.05$)

NS ไม่แตกต่างกันอย่างมีนัยสำคัญทางสถิติ

ตารางภาคผนวกที่ 19 ผลของการขาดธาตุอาหารพืชต่อระดับความเข้มข้นของธาตุอาหารหลักในใบกล้วยไม้เข็มบิเดียมซูเปอร์ฟริก (มิลลิกรัมต่อน้ำหนักแห้งรวม)

กรรมวิธี	ความเข้มข้นของธาตุอาหาร (มิลลิกรัมต่อน้ำหนักแห้งรวม) ^{1/}		
	N	P	K
1 ชุดควบคุม	56.66ab	222.75b	185.29a
2 ขาดไนโตรเจน	5.97c	40.99c	10.83c
3 ขาดฟอสฟอรัส	16.64c	56.19c	40.43bc
4 ขาดโพแทสเซียม	46.74b	160.83bc	65.33b
5 ขาดแคลเซียม	53.49ab	184.92bc	186.82a
6 ขาดแมกนีเซียม	70.82a	381.02a	213.49a
LSD _{0.05}	18.99	145.36	34.04
% CV	30.65	56.23	19.58

^{1/}ตัวเลขที่ตามหลังด้วยตัวอักษรที่ต่างกันในแนวตั้ง แสดงความแตกต่างกันอย่างมีนัยสำคัญทางสถิติที่ระดับความเชื่อมั่น 95% ($P \leq 0.05$)

ตารางภาคผนวกที่ 20 ผลของการขาดธาตุอาหารต่อระดับความเข้มข้นของธาตุอาหารรองและ
จุลภาคในใบกล้วยไม้ชนิดเข็มชูปเปอร์ฟริก (มิลลิกรัมต่อน้ำหนักแห้งรวม)

กรรมวิธี	ความเข้มข้นของธาตุอาหาร (มิลลิกรัมต่อกรัมน้ำหนักแห้งรวม)					
	Ca ^{1/}	Mg ^{1/}	Mn ^{1/}	Fe ^{1/}	Zn ^{NS}	Cu ^{1/}
1 ชุดควบคุม	65.98c	236.39b	0.13c	1.38a	ND	1.73a
2 ขาดไนโตรเจน	10.05d	30.21d	0.04c	0.11d	ND	0.17b
3 ขาดฟอสฟอรัส	15.53d	50.25d	0.12c	0.17d	ND	0.47b
4 ขาดโพแทสเซียม	108.26b	299.71a	0.45ab	0.55c	ND	1.46a
5 ขาดแคลเซียม	68.04c	311.09a	0.42b	0.86b	ND	1.71a
6 ขาดแมกนีเซียม	141.15a	107.75c	0.65a	0.27cd	0.03	1.72a
LSD _{0.05}	21.19	46.34	0.21	0.28	0.03	0.37
% CV	20.93	18.08	47.06	34.73	433.75	20.81

^{1/}ตัวเลขที่ตามหลังด้วยตัวอักษรที่ต่างกันในแนวตั้ง แสดงความแตกต่างกันอย่างมีนัยสำคัญทางสถิติ
ที่ระดับความเชื่อมั่น 95% ($P \leq 0.05$)

NS ไม่แตกต่างกันอย่างมีนัยสำคัญทางสถิติ

ND ระยะนี้มีความเข้มข้นของสังกะสีน้อยมาก ไม่สามารถวัดออกมาได้

ตารางภาคผนวกที่ 21 ผลของการขาดธาตุอาหารต่อระดับความเข้มข้นของธาตุอาหารหลักในราก
กล้วยไม้ชนิดมิมิเดียมซูเปอร์ฟริก (มิลลิกรัมต่อน้ำหนักแห้งรวม)^{1/}

กรรมวิธี	ความเข้มข้นของธาตุอาหาร (มิลลิกรัมต่อกรัมน้ำหนักแห้งรวม) ^{1/}		
	N	P	K
1 ชุดควบคุม	49.28b	387.65b	83.02ab
2 ขาดไนโตรเจน	6.37c	82.32c	43.48c
3 ขาดฟอสฟอรัส	24.83bc	148.43bc	32.23cd
4 ขาดโพแทสเซียม	44.32b	332.23b	19.93d
5 ขาดแคลเซียม	50.29ab	182.43bc	70.35b
6 ขาดแมกนีเซียม	82.73a	688.74a	89.78a
LSD _{0.05}	33.02	240.49	14.96
% CV	51.73	53.32	17.84

^{1/}ตัวเลขที่ตามหลังด้วยตัวอักษรที่ต่างกันในแต่ละแถว แสดงความแตกต่างอย่างมีนัยสำคัญทางสถิติ
ที่ระดับความเชื่อมั่น 95% ($P \leq 0.05$)

ตารางภาคผนวกที่ 22 ผลของการขาดธาตุอาหารต่อระดับความเข้มข้นของธาตุอาหารรองและ
จุลภาคในรากกล้วยไม้ชนิดมิมิเดียมซูเปอร์ฟริก (มิลลิกรัมต่อน้ำหนักแห้งรวม)

กรรมวิธี	ความเข้มข้นของธาตุอาหาร (มิลลิกรัมต่อกรัมน้ำหนักแห้งรวม) ^{1/}					
	Ca	Mg	Mn	Fe	Zn	Cu
1 ชุดควบคุม	38.08b	236.39b	0.16a	0.60ab	ND	0.67a
2 ขาดไนโตรเจน	19.22c	30.21d	0.06bc	0.35b	0.01b	0.32b
3 ขาดฟอสฟอรัส	19.47c	50.25d	0.07bc	0.47b	ND	0.44b
4 ขาดโพแทสเซียม	56.01a	299.71a	0.07bc	0.67ab	0.01ab	0.68a
5 ขาดแคลเซียม	24.77c	311.09a	0.03c	0.68ab	0.01b	0.68a
6 ขาดแมกนีเซียม	54.22a	107.75c	0.10ab	0.87a	0.03a	0.80a
LSD _{0.05}	10.78	46.34	0.07	0.32	0.01	0.14
% CV	20.57	21.89	55.71	35.90	79.13	16.73

^{1/}ตัวเลขที่ตามหลังด้วยตัวอักษรที่ต่างกันในแต่ละแถว แสดงความแตกต่างอย่างมีนัยสำคัญทางสถิติ
ที่ระดับความเชื่อมั่น 95% ($P \leq 0.05$)

ND ระยะนี้มีความเข้มข้นของสังกะสีน้อยมาก ไม่สามารถวัดออกมาได้

ผลวิเคราะห์เปลือกสน

ตารางภาคผนวกที่ 23 ปริมาณธาตุอาหารจากการวิเคราะห์ในเปลือกสนที่ใช้ปลูกกล้วยไม้ชนิดเข็ม
ซูเปอร์ฟริก

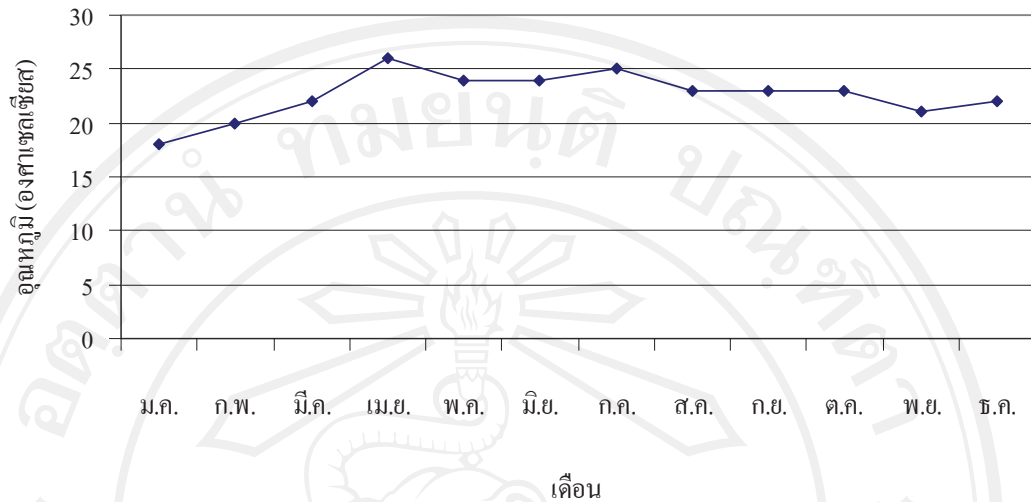
ลำดับ	ธาตุอาหาร	ผลวิเคราะห์
1	N %	0.47
2	P %	0.06
3	K %	0.01
4	Ca %	0.36
5	Mg %	0.30
6	Fe (mg/Kg)	435.57
7	Cu (mg/Kg)	36.09
8	Mn (mg/Kg)	12.41
9	Zn (mg/Kg)	11.58

ผลวิเคราะห์น้ำที่ใช้รดกล้วยไม้

ตารางภาคผนวกที่ 24 ปริมาณธาตุอาหารจากการวิเคราะห์น้ำที่ใช้รดกล้วยไม้ชมบีเดียมซูเปอร์ฟร็อก

ลำดับ	ธาตุอาหาร (mg/L)	ผลวิเคราะห์
1	N	0
2	P	0.04
3	K	117.58
4	Ca	1.88
5	Mg	0.22
6	Fe	0.05
7	Cu	0
8	Mn	0
9	Zn	0

ตารางภาคผนวกที่ 25 กราฟแสดงอุณหภูมิเฉลี่ยทั้งปีในพื้นที่ปลูกกล้วยไม้ชนิดมิมิเดียมซูเปอร์ฟริก



ลิขสิทธิ์มหาวิทยาลัยเชียงใหม่
 Copyright© by Chiang Mai University
 All rights reserved

ประวัติผู้เขียน

ชื่อ-สกุล	นายชัยวิชิต เพชรศิลา
วัน เดือน ปีเกิด	19 สิงหาคม 2514
ประวัติการศึกษา	<p>2530 สำเร็จการศึกษาระดับมัธยมศึกษาตอนต้น โรงเรียนเขื่อนขันธ์กาบแก้วบัวบาน</p> <p>2533 สำเร็จการศึกษาระดับประกาศนียบัตรวิชาชีพ วิทยาลัยเกษตรกรรมศรีสะเกษ</p> <p>2537 สำเร็จการศึกษาระดับปริญญาตรี สถาบันเทคโนโลยีการเกษตรแม่โจ้</p> <p>2553 สำเร็จการศึกษาระดับปริญญาโท วิทยาศาสตร์มหาบัณฑิต (เกษตรศาสตร์) สาขาวิชาพืชสวน คณะเกษตรศาสตร์ มหาวิทยาลัยเชียงใหม่</p>

ลิขสิทธิ์มหาวิทยาลัยเชียงใหม่
Copyright© by Chiang Mai University
All rights reserved