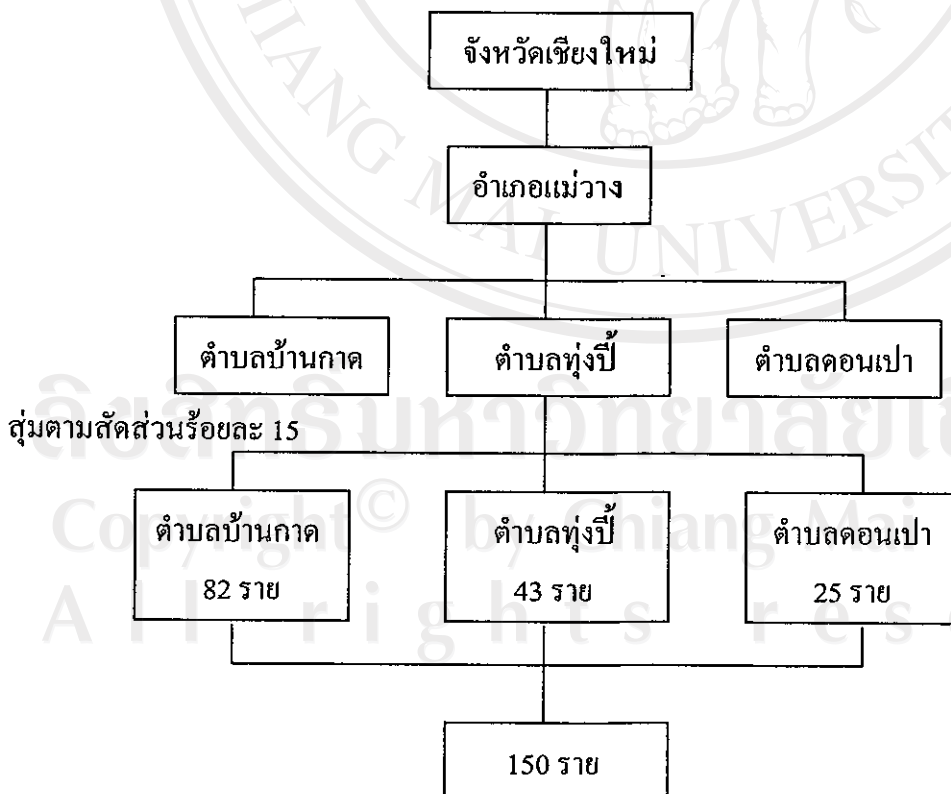


### บทที่ 3 วิธีดำเนินการวิจัย

การวิจัยในครั้งนี้เป็นการศึกษาถึงการผลิตและการตลาดหอมหัวใหญ่ของเกษตรกรในอำเภอแม่วาง จังหวัดเชียงใหม่ โดยศึกษาจากตำบลบ้านกาศ ตำบลทุ่งปี ตำบลคอนเปาเท่านั้น

#### ประชากรที่ใช้ในการศึกษา

ประชากรที่ใช้ในการศึกษานี้ คือ เกษตรกรผู้ปลูกหอมหัวใหญ่ในอำเภอแม่วาง จังหวัดเชียงใหม่ ซึ่งเป็นเกษตรกรที่ได้ขึ้นทะเบียนเกษตรกรผู้ปลูกหอมหัวใหญ่ ในปี 2545/46 มีจำนวน 1,008 ราย ในพื้นที่ 3 ตำบล ได้แก่ ตำบลบ้านกาศ 548 ราย ตำบลทุ่งปี 288 ราย ตำบลคอนเปา 172 ราย ทำการสุ่มตัวอย่างประชากรตามสัดส่วนผู้ปลูกในแต่ละตำบลร้อยละ 15 ได้จำนวนประชากรตัวอย่าง 150 ราย ดังนี้



## เครื่องมือที่ทำการวิจัย

เครื่องมือที่ใช้ในการศึกษาครั้งนี้ใช้แบบสอบถามเป็นแบบปลายปิด (close-ended question) และเป็นแบบปลายเปิด (open-ended question) ซึ่งแบ่งออกเป็นตอนดังนี้คือ

ตอนที่ 1 แบบสอบถามเกี่ยวกับลักษณะข้อมูลพื้นฐานทั่วไปด้านการเกษตรของเกษตรกร ผู้ผลิตหอมหัวใหญ่ ได้แก่ เพศ อายุ สถานภาพสมรส ระดับการศึกษา จำนวนสมาชิกในครอบครัว ประสบการณ์ในการทำเกษตร ขนาดพื้นที่ทำการเกษตร การเป็นสมาชิกกลุ่ม และแหล่งความรู้ ในการทำการเกษตร

ตอนที่ 2 แบบสอบถามเกี่ยวกับการผลิตหอมหัวใหญ่ ได้แก่ พื้นที่ปลูก ช่วงเดือนที่ปลูก แหล่งที่มาของเมล็ดพันธุ์ การเตรียมดิน ขนาดของแปลงปลูก ระยะการปลูก วิธีการปลูก การใช้สารเคมีคลุมเมล็ดพันธุ์ การให้น้ำ การใส่ปุ๋ย การใช้สารเคมีกำจัดและป้องกันโรคและการกำจัดวัชพืช การตรวจดูโรคและแมลง การเก็บเกี่ยวและการเก็บรักษา ต้นทุนการผลิตหอมหัวใหญ่ตลอดจน ผลตอบแทนและราคาของผลผลิตในการปลูกหอมหัวใหญ่

ตอนที่ 3 แบบสอบถามเกี่ยวกับการตลาดหอมหัวใหญ่ของเกษตรกร ได้แก่ การจำหน่ายของเกษตรกร เหตุผลในการจำหน่าย ราคาที่เกษตรกรได้รับ การขนส่ง

ตอนที่ 4 แบบสอบถามเกี่ยวกับปัญหาอุปสรรคและแนวทางแก้ไขเกี่ยวกับการผลิตและการตลาดหอมหัวใหญ่ของเกษตรกร

## การทดสอบแบบสอบถาม

ผู้วิจัยได้ทำการทดสอบแบบสอบถามโดยการทดสอบความเที่ยงตรง (Validity) โดยได้นำแบบสอบถามที่สร้างขึ้นแล้วโดยยึดถือความสอดคล้องตามหลักวิชาการและการตรวจเอกสารเสนอคณะกรรมการที่ปรึกษาพิจารณาตรวจสอบแล้วและแก้ไขปรับปรุงแบบสอบถามตามคณะกรรมการที่ปรึกษาเสนอแนะให้ถูกต้อง จากนั้นผู้วิจัยได้ทำการประมวลข้อคิดเห็นและทำการปรับปรุงแก้ไขเพื่อความสมบูรณ์ของแบบสอบถาม

## การเก็บรวบรวมข้อมูล

ในขั้นตอนการเก็บรวบรวมข้อมูล ดำเนินการเป็น 2 ขั้นตอนคือ

1. ข้อมูลปฐมภูมิ (primary data) ได้จากการนำแบบสอบถามที่ปรับปรุงเรียบร้อยแล้วไปสอบถามเกษตรกรผู้ปลูกหอมหัวใหญ่ในอำเภอแม่วาง จังหวัดเชียงใหม่
2. ข้อมูลทุติยภูมิ (secondary data) โดยรวบรวมจากเอกสารสิ่งตีพิมพ์และงานวิจัยที่เกี่ยวข้อง เพื่อนำมาเป็นข้อมูลพื้นฐานในการวิจัย

### **การวิเคราะห์ข้อมูล**

การวิเคราะห์ข้อมูลจะใช้สถิติในการวิจัย โดยใช้คอมพิวเตอร์ โปรแกรมที่ใช้เป็นโปรแกรมสำเร็จรูปเพื่อการวิจัยทางสังคม (Statistical Package for the Social Science, SPSS PC+ ) โดยใช้สถิติพรรณนา (Descriptive statistics) เพื่อหาค่าเฉลี่ย (Mean) ร้อยละ (Percentage) และค่าเบี่ยงเบนมาตรฐาน (Standard deviation)

### **สถานที่ดำเนินการวิจัย**

การวิจัยในครั้งนี้ ดำเนินงานวิจัยในพื้นที่อำเภอแม่วาง จังหวัดเชียงใหม่

### **ระยะเวลาในการวิจัย**

ตุลาคม 2546 – พฤษภาคม 2547

ลิขสิทธิ์มหาวิทยาลัยเชียงใหม่  
Copyright© by Chiang Mai University  
All rights reserved