

### บทที่ 3

#### วิธีดำเนินการวิจัย

ในการศึกษาวิจัยเรื่อง ปัจจัยที่มีผลต่อการมีส่วนร่วมของสมาชิกกลุ่มเยาวชนสตรีกรในโรงเรียนในจังหวัดเชียงใหม่ มีวิธีการดำเนินการวิจัยดังต่อไปนี้

#### ประชากรและกลุ่มตัวอย่าง

ประชากรที่ใช้ศึกษา คือ สมาชิกกลุ่มเยาวชนสตรีกรในโรงเรียนจังหวัดเชียงใหม่ ซึ่งเป็นกลุ่มที่มีรายชื่ออยู่ในข้อมูลเยาวชนสตรีกร ปี 2544 จำนวน 21 อำเภอ

การสุ่มตัวอย่างแบบหลายขั้นตอน ( Multistage Sampling ) โดยมีวิธีการสุ่มตัวอย่างดังนี้

#### 1. คัดเลือกกลุ่มตัวอย่าง (Sampling) ของเยาวชนสตรีกร

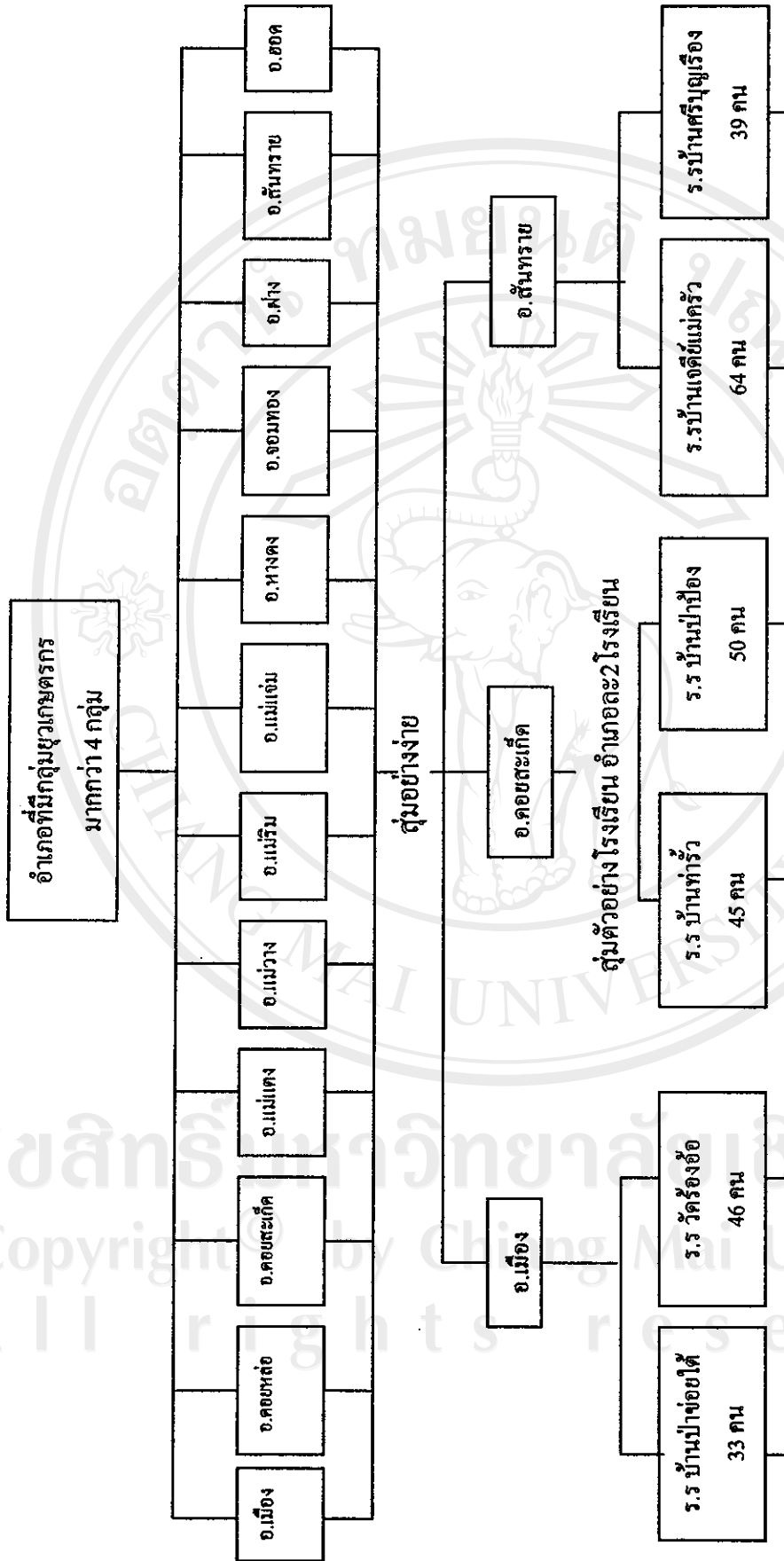
1.1 จังหวัดเชียงใหม่มีทั้งหมด 12 อำเภอ ที่มีกลุ่มเยาวชนสตรีกรตั้งแต่ 4 กลุ่มขึ้นไป ได้แก่ อำเภอเมือง อำเภอดอยหล่อ อำเภอดอยสะเก็ด อำเภอแม่แตง อำเภอแม่วาง อำเภอแม่ริม อำเภอแม่แจ่ม อำเภอหางดง อำเภอจอมทอง อำเภอฝาง อำเภอสันทราย และ อำเภอฮอด

1.2 สุ่มตัวอย่างจำนวนอำเภอ 12 อำเภอ ด้วยวิธีการสุ่มอย่างง่าย (Simple Random Sampling) ร้อยละ 25 ได้จำนวน 3 อำเภอ ได้แก่ อำเภอเมือง อำเภอดอยสะเก็ด อำเภอสันทราย

1.3 สุ่มตัวอย่างโรงเรียน อำเภอละ 2 โรงเรียน ด้วยวิธีการสุ่มอย่างง่าย (Simple Random Sampling) ได้จำนวน 6 โรงเรียน ได้แก่ อำเภอเมือง คือ โรงเรียนบ้านป่าข่อยใต้ และ โรงเรียนวัดร้องอ้อ อำเภอดอยสะเก็ด คือ โรงเรียนบ้านท่าแร่ และ โรงเรียนบ้านป่าป้อ อำเภอสันทราย คือ โรงเรียนบ้านเจดีย์แม่ครัว และ โรงเรียนบ้านศรีบุญเรือง

1.4 หลังจากได้สุ่มตาม 1.1 – 1.3 แล้วทำให้ได้ประชากรตัวอย่างจำนวน 277 ราย

วิธีการสุ่มตัวอย่าง



ลิขสิทธิ์ในมหาวิทยาลัยเชียงใหม่  
Copyright © Chiang Mai University  
All rights reserved

## เครื่องมือที่ใช้ในการวิจัย

เครื่องมือที่ใช้ในการวิจัยครั้งนี้คือ แบบสอบถามที่เป็นคำถามปลายปิด (Close – ended Question ) และคำถามปลายเปิด ( Open – ended Question ) เพื่อสอบถามคุณลักษณะครุ โดยแบบสอบถามแบ่งออกเป็น 4 ตอน ดังนี้

ตอนที่ 1 ข้อมูลเกี่ยวกับลักษณะบุคคล ได้แก่ เพศ ระดับการศึกษา ข้อมูลด้านเศรษฐกิจ ได้แก่ ผลตอบแทนของสมาชิกจากการทำงานรวมกลุ่ม ผลตอบแทนด้านสังคม – มนุษย์สัมพันธ์จากการทำงานรวมกลุ่ม การได้รับเงินสนับสนุนจากทางโรงเรียน เป็นต้น

ตอนที่ 2 ข้อมูลเกี่ยวกับการมีส่วนร่วมของสมาชิกคุณลักษณะครุในกิจกรรมกลุ่ม

ตอนที่ 3 ข้อมูลเกี่ยวกับการดำเนินงานของสมาชิกคุณลักษณะครุในกิจกรรมกลุ่ม

ตอนที่ 4 ข้อมูลเกี่ยวกับปัญหาและอุปสรรค รวมทั้งข้อเสนอแนะของสมาชิกคุณลักษณะครุ ในการดำเนินกิจกรรมกลุ่ม

### การทดสอบแบบสอบถาม

1. การทดสอบความเที่ยงตรงของเนื้อหา (Content Validity) ก่อนนำแบบสอบถามไปใช้จริง ผู้วิจัยได้นำแบบสอบถามไปปรึกษาประธานกรรมการ และกรรมการที่ปรึกษา เพื่อตรวจสอบความถูกต้อง ความเหมาะสมของเนื้อหา แล้วนำแบบสอบถาม

2. การทดสอบหาค่าความเชื่อมั่น (Reliability) ของแบบสอบถามเฉพาะในส่วนที่เกี่ยวข้องกับระดับการมีส่วนร่วม โดยทำการทดสอบแบบสอบถามที่สร้างขึ้นไปทดสอบกับสมาชิกคุณลักษณะครุ ที่เข้าร่วมโครงการในพื้นที่ใกล้เคียงที่ไม่ได้เป็นกลุ่มตัวอย่างในอำเภอแม่ริม จำนวน 25 คน แล้วนำมาหาค่าความเชื่อมั่น โดยวิธีของ Spearman Brown โดยเกณฑ์การตัดสินใจสัมประสิทธิ์สหสัมพันธ์มีค่าใกล้เคียง 1.00 (ประมาณ 0.70-0.90) แสดงว่าแบบสอบถามมีความเชื่อถือได้ (พวงรัตน์, 2538 : 144) แล้วจึงนำแบบสอบถามมาใช้จริง จากการหาความเชื่อมั่นทดสอบแล้วปรากฏว่าได้ค่าความเชื่อมั่นของ แบบสอบถามเท่ากับ 0.8240 (ภาคผนวก ข) ซึ่งแสดงให้เห็นว่าแบบสอบถามมีความเชื่อถือได้

## การเก็บรวบรวมข้อมูล

ผู้วิจัยได้ทำการเก็บรวบรวมข้อมูล แบ่งเป็น 2 ขั้นตอนดังนี้

ขั้นตอนที่ 1 การเก็บรวบรวมข้อมูลปฐมภูมิ (Primary Data) โดยใช้วิธีนำแบบสอบถามไปสอบถามจากคุณครูในจังหวัดเชียงใหม่

ขั้นตอนที่ 2 การเก็บรวบรวมข้อมูลทุติยภูมิ (Secondary Data) โดยการรวบรวมค้นคว้าจากเอกสารงานวิจัยและสิ่งพิมพ์ต่าง ๆ ตลอดจนข้อมูลจากหน่วยงานที่เกี่ยวข้อง ได้แก่ สำนักงานเกษตรจังหวัดเชียงใหม่ กรมส่งเสริมการเกษตรกรุงเทพฯ กรมส่งเสริมการเกษตรจังหวัดเชียงใหม่

## การวิเคราะห์ข้อมูล

ข้อมูลที่รวบรวมได้ทั้งหมดจะถูกนำมาตรวจสอบความเรียบร้อยและความถูกต้องแล้วจึงนำไปวิเคราะห์ข้อมูลโดยใช้โปรแกรมสถิติสำเร็จรูปเพื่อการวิจัยทางสังคมศาสตร์ (Statistical Package for the Social Sciences /SPSS PC<sup>+</sup>) แล้วใช้เครื่องมือทางสถิติวิเคราะห์ดังนี้

1. สถิติเชิงพรรณนา (Descriptive Statistics) เพื่ออธิบายข้อมูลรายละเอียดเกี่ยวกับลักษณะส่วนบุคคล เศรษฐกิจและสังคม ได้แก่

- 1.1 ค่าร้อยละ (Percentage)
- 1.2 ค่าเฉลี่ย (Mean)
- 1.3 ค่าสูงสุด (Maximum) ค่าต่ำสุด (Minimum)
- 1.4 ค่าเบี่ยงเบนมาตรฐาน (Standard Deviation)

2. ข้อมูลที่เกี่ยวกับการมีส่วนร่วมของสมาชิกกลุ่มคุณครูในโรงเรียน ในการศึกษาวิจัยครั้งนี้ใช้เกณฑ์การวัดเป็น 4 ระดับ ดังนี้

ระดับ 3 คือ มีส่วนร่วมมาก	ให้คะแนน	3 คะแนน
ระดับ 2 คือ มีส่วนร่วมปานกลาง	ให้คะแนน	2 คะแนน
ระดับ 1 คือ มีส่วนร่วมน้อย	ให้คะแนน	1 คะแนน

การแปลงคะแนนข้างต้นผู้วิจัยได้นำมาจัดกลุ่มแบ่งช่วงคะแนน จากสูตรอันตรภาคชั้น (กัญญา, 2535 : 79) ได้ช่วงคะแนนดังนี้

$$\begin{aligned} \text{อันตรภาคชั้น (Class Interval)} &= \frac{\text{พิสัย (Range)}}{\text{จำนวนชั้น}} \\ &= \frac{\text{คะแนนสูงสุด} - \text{คะแนนต่ำสุด}}{\text{จำนวนชั้น}} \\ \text{แทนค่า} &= \frac{3 - 1}{3} = 0.67 \end{aligned}$$

ดังนั้นจะได้ช่วงคะแนนดังนี้

คะแนน 2.36 – 3.03	หมายถึง	มีส่วนร่วมมาก
คะแนน 1.68 – 2.35	หมายถึง	มีส่วนร่วมปานกลาง
คะแนน 1.00 – 1.67	หมายถึง	มีส่วนร่วมน้อย

3. การวิเคราะห์ถดถอยพหุ (Multiple Regression Analysis) โดยวิเคราะห์แบบขั้นตอน (Stepwise Method) เพื่อหาความสัมพันธ์ระหว่างตัวแปรอิสระ ซึ่งได้แก่ ลักษณะส่วนบุคคล เศรษฐกิจ สังคม กับตัวแปรตาม คือ การมีส่วนร่วมของสมาชิกกลุ่มเยาวชนตรกรในโรงเรียน

$$P = a + b_1x_1 + b_2x_2 + b_3x_3 + b_4x_4 + b_5x_5 + b_6x_6 + b_7x_7 + b_8x_8 + b_9x_9$$

เมื่อ

P = การมีส่วนร่วมของสมาชิกกลุ่มเยาวชนตรกรในโรงเรียน

a = ค่าคงที่

$b_{1...9}$  = ค่าสัมประสิทธิ์ของความสัมพันธ์ระหว่างตัวแปรอิสระแต่ละตัวกับตัวแปรตามเมื่อควบคุมค่าของตัวแปรอิสระอื่นที่มีอยู่ในสมการ ได้คงที่แล้ว

$x_1$  = เพศ

$x_2$  = ระดับการศึกษา

$x_3$  = ผลตอบแทนของสมาชิกจากการทำงานรวมกลุ่ม

$x_4$  = การได้รับเงินสนับสนุนจากทางโรงเรียน

$x_5$  = การติดต่อสื่อสารภายในกลุ่ม

$x_6$  = การได้รับการสนับสนุนจากผู้ปกครอง

$x_7$  = การได้รับความสนใจจากผู้บริหาร

- $x_8$  = การได้รับความสนใจจากครูที่ปรึกษา  
 $x_9$  = การเข้าร่วม โครงการฝึกอาชีพ

เกณฑ์การวัดระดับสหสัมพันธ์ บุปผา (ม.ป.ป : 148) โดยแบ่งเกณฑ์การวัดระดับความสัมพันธ์ ดังนี้

ค่าของ $R_{xy}$	แสดงว่า
+0.70 ขึ้นไป	ความสัมพันธ์ในทางบวกและสูงมาก
+0.50 - 0.69	ความสัมพันธ์ในทางบวกและมากพอสมควร
+0.30 - 0.49	ความสัมพันธ์ในทางบวกและปานกลาง
+0.10 - 0.29	ความสัมพันธ์ในทางบวกและต่ำ
+0.01 - 0.09	ความสัมพันธ์ในทางบวกและแทบไม่มีความสัมพันธ์กันเลย
0.00	ไม่มีความสัมพันธ์เลย
-0.01 ถึง -0.09	ความสัมพันธ์ในทางลบและแทบไม่มีความสัมพันธ์กันเลย
-0.10 ถึง -0.29	ความสัมพันธ์ในทางลบและต่ำ
-0.30 ถึง -0.49	ความสัมพันธ์ในทางลบและปานกลาง
-0.50 ถึง -0.69	ความสัมพันธ์ในทางลบและมากพอสมควร
-0.70 ขึ้นไป	ความสัมพันธ์ในทางลบและสูงมาก

หมายเหตุ : ความสัมพันธ์ในทางลบ (-) แสดงว่ามีความสัมพันธ์ในทิศทางตรงข้าม

ลิขสิทธิ์มหาวิทยาลัยเชียงใหม่  
 Copyright© by Chiang Mai University  
 All rights reserved