



ภาคผนวก

ลิขสิทธิ์มหาวิทยาลัยเชียงใหม่

Copyright© by Chiang Mai University

All rights reserved

ตารางภาคผนวก 1 แสดงความสูงของลำต้น(ซม.)ที่ระยะการเจริญเติบโตต่างๆ ของผักโขมเมล็ด 5 สายพันธุ์ ในฤดูปลูกที่ 1

พันธุ์	อายุ(วัน)							
	40	50	60	70	80	90	100	110
PI 538320	39.75	62.38	89.13	115.75	141.25	157.38	164.38	168.00
PI 606767	41.38	65.38	84.70	105.75	130.50	146.75	159.50	167.50
PI 538321	41.25	61.75	87.38	111.13	132.63	150.13	162.63	168.25
PI 538255	40.00	58.00	85.88	106.63	125.50	144.00	152.13	160.75
PI 477914	42.13	64.63	87.38	112.00	130.63	144.50	156.38	165.00
เฉลี่ย	40.90	62.43	86.89	110.25	132.10	148.55	159.00	165.90
F-test	ns	ns	ns	**	**	*	ns	ns
LSD.0.5	-	-	-	2.14	2.54	3.66	-	-
CV.(%)	6.99	6.08	6.52	2.75	2.72	3.49	4.07	2.63

หมายเหตุ : ns ไม่มีความแตกต่างอย่างมีนัยสำคัญทางสถิติ

* มีความแตกต่างกันอย่างมีนัยสำคัญทางสถิติที่ระดับความเชื่อมั่น 95%

** มีความแตกต่างกันอย่างมีนัยสำคัญทางสถิติที่ระดับความเชื่อมั่น 99%

ตารางภาคผนวก 2 แสดงความสูงของลำต้น(ซม.)ที่ระยะการเจริญเติบโตต่างๆ ของฝักโขมเมล็ด 5 สายพันธุ์ ในฤดูปลูกที่ 2

พันธุ์	อายุ(วัน)							
	40	50	60	70	80	90	100	110
PI 538320	41.13	65.00	88.50	110.88	135.50	149.63	156.25	160.38
PI 606767	43.63	73.75	90.25	116.00	138.13	155.50	166.13	170.13
PI 538321	42.88	64.00	83.50	108.13	127.75	145.63	157.75	161.63
PI 538255	49.50	75.13	97.38	117.63	135.88	153.88	161.75	167.50
PI 477914	48.00	75.63	106.25	128.63	148.13	163.5	166.63	175.63
เฉลี่ย	45.03	70.70	93.18	116.25	137.08	153.63	161.70	167.05
F-test	*	ns	**	*	*	ns	*	*
LSD.0.5	2.59	-	4.23	3.82	3.52	-	3.34	3.85
CV.(%)	8.14	10.21	6.42	4.65	3.63	4.92	2.92	3.26

หมายเหตุ : ns ไม่มีความแตกต่างอย่างมีนัยสำคัญทางสถิติ

* มีความแตกต่างกันอย่างมีนัยสำคัญทางสถิติที่ระดับความเชื่อมั่น 95%

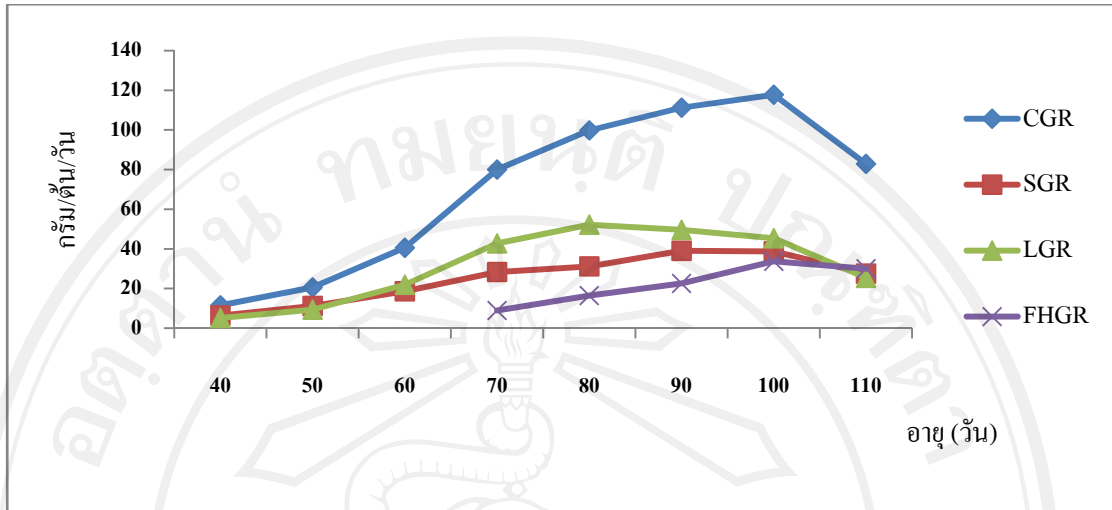
** มีความแตกต่างกันอย่างมีนัยสำคัญทางสถิติที่ระดับความเชื่อมั่น 99%

ตารางภาคผนวก 3 สมการ Simple linear regression ของอัตราการเจริญเติบโตรวม (CGR) อัตราการเจริญเติบโตของลำต้น (SGR) ของผักโขมเมล็ด 5 สายพันธุ์

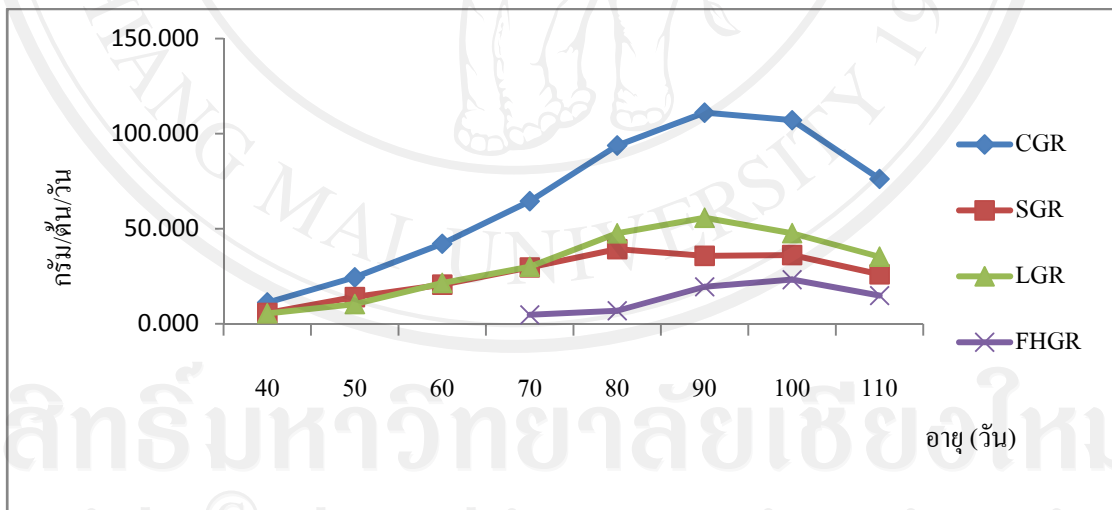
พันธุ์	การเจริญเติบโตรวม		การเจริญเติบโตของลำต้น	
	ฤดู 1	ฤดู 2	ฤดู 1	ฤดู 2
PI 538320	$Y = 1.679x - 49.31$ $R^2 = 0.783$	$Y = 1.449x - 38.21$ $R^2 = 0.743$	$Y = 0.582x - 11.56$ $R^2 = 0.721$	$Y = 0.416X - 6.109$ $R^2 = 0.713$
PI 606767	$Y = 1.314x - 32.31$ $R^2 = 0.733$	$Y = 1.57x - 40.97$ $R^2 = 0.850$	$Y = 0.366x - 15.67$ $R^2 = 0.581$	$Y = 0.483x - 4.822$ $R^2 = 0.728$
PI 538321	$Y = 1.474x - 42.53$ $R^2 = 0.830$	$Y = 1.198x - 19.63$ $R^2 = 0.662$	$Y = 0.558x - 15.67$ $R^2 = 0.885$	$Y = 0.269x + 8.034$ $R^2 = 0.358$
PI 538255	$Y = 1.658x - 52.30$ $R^2 = 0.859$	$Y = 1.349x - 29.20$ $R^2 = 0.736$	$Y = 0.590x - 18.00$ $R^2 = 0.845$	$Y = 0.334x + 1.095$ $R^2 = 0.497$
PI 477914	$Y = 1.365x - 34.24$ $R^2 = 0.701$	$Y = 1.316x - 26.01$ $R^2 = 0.731$	$Y = 0.469x - 8.359$ $R^2 = 0.651$	$Y = 0.520x - 8.429$ $R^2 = 0.782$

ตารางภาคผนวก 4 สมการ Simple linear regression ของอัตราการเจริญเติบโตของใบ (LGR) อัตราการเจริญเติบโตของช่อดอกรวมเมล็ด (FHGR) ของฝักโขมเมล็ด 5 สายพันธุ์

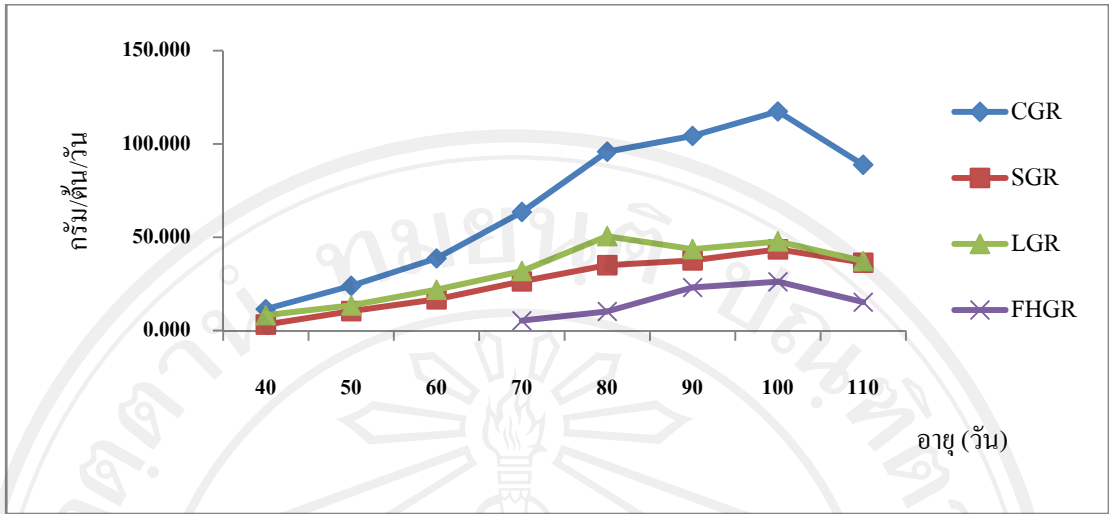
พันธุ์	การเจริญเติบโตของใบ		การเจริญเติบโตของช่อดอกรวมเมล็ด	
	ฤดู 1	ฤดู 2	ฤดู 1	ฤดู 2
PI 538320	$Y = 0.558x - 11.36$ $R^2 = 0.638$	$Y = 0.493x - 5.561$ $R^2 = 0.427$	$Y = 0.578x - 29.57$ $R^2 = 0.602$	$Y = 0.593x - 31.13$ $R^2 = 0.876$
PI 606767	$Y = 0.613x - 14.32$ $R^2 = 0.673$	$Y = 0.591x - 11.37$ $R^2 = 0.729$	$Y = 0.365x - 19.05$ $R^2 = 0.530$	$Y = 0.593x - 32.52$ $R^2 = 0.762$
PI 538321	$Y = 0.558x - 15.67$ $R^2 = 0.708$	$Y = 0.501x - 6.834$ $R^2 = 0.521$	$Y = 0.356x - 16.09$ $R^2 = 0.422$	$Y = 0.430x - 22.88$ $R^2 = 0.573$
PI 538255	$Y = 0.652x - 14.09$ $R^2 = 0.666$	$Y = 0.675x - 14.20$ $R^2 = 0.734$	$Y = 0.433x - 21.57$ $R^2 = 0.441$	$Y = 0.302x - 12.29$ $R^2 = 0.449$
PI 477914	$Y = 0.533x - 8.607$ $R^2 = 0.601$	$Y = 0.462x - 1.821$ $R^2 = 0.572$	$Y = 0.332x - 14.05$ $R^2 = 0.363$	$Y = 0.288x - 11.13$ $R^2 = 0.485$



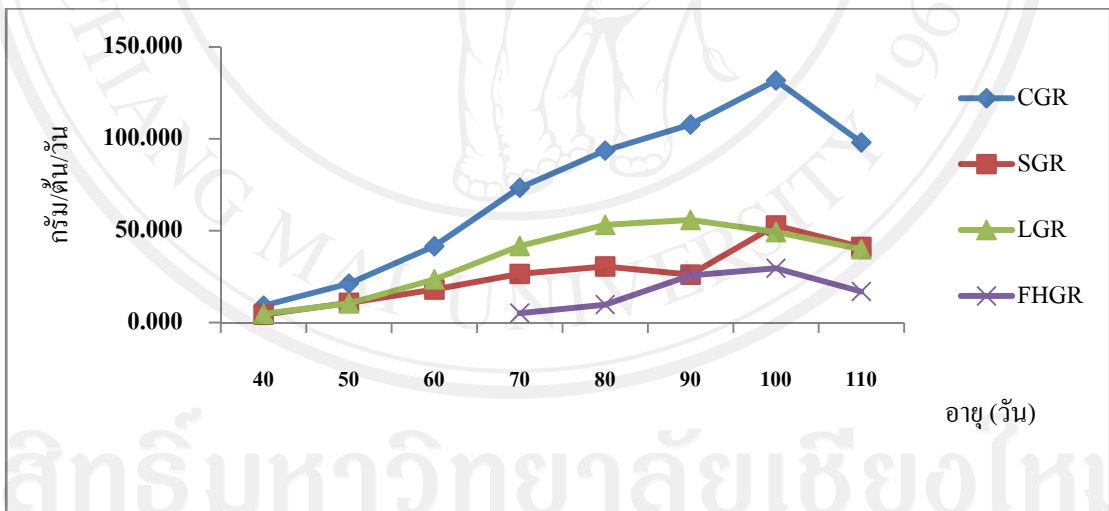
ภาพภาคผนวก 1 อัตราการเจริญเติบโตรวม (CGR) อัตราการเจริญเติบโตของลำต้น (SGR) ใบ (LGR) และช่อดอกรวมเมล็ด (FHGR) ของฝักโคมเมล็ดสายพันธุ์ PI 538230 ในฤดูปลูกที่ 1



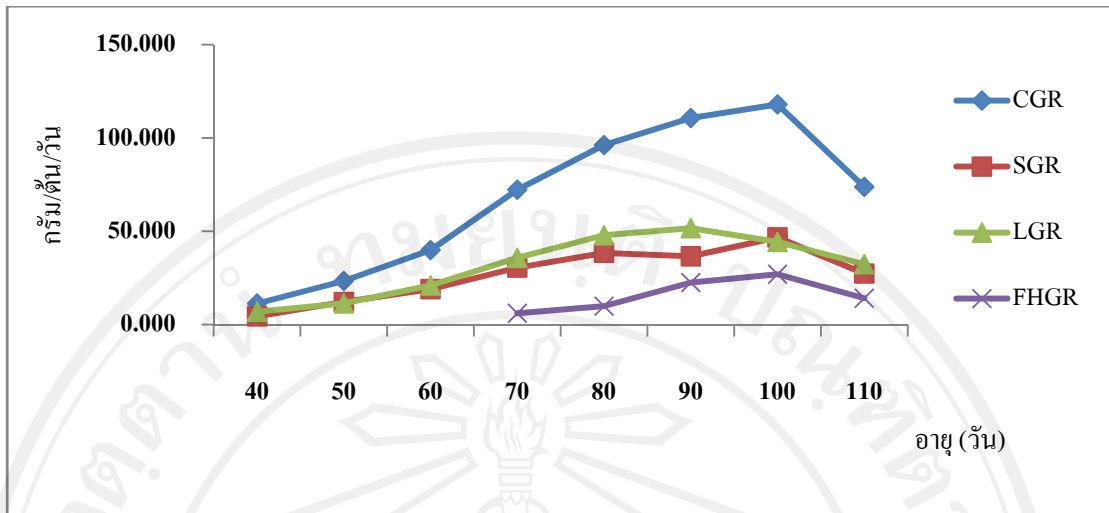
ภาพภาคผนวก 2 อัตราการเจริญเติบโตรวม (CGR) อัตราการเจริญเติบโตของลำต้น (SGR) ใบ (LGR) และช่อดอกรวมเมล็ด (FHGR) ของฝักโคมเมล็ดสายพันธุ์ PI 606767 ในฤดูปลูกที่ 1



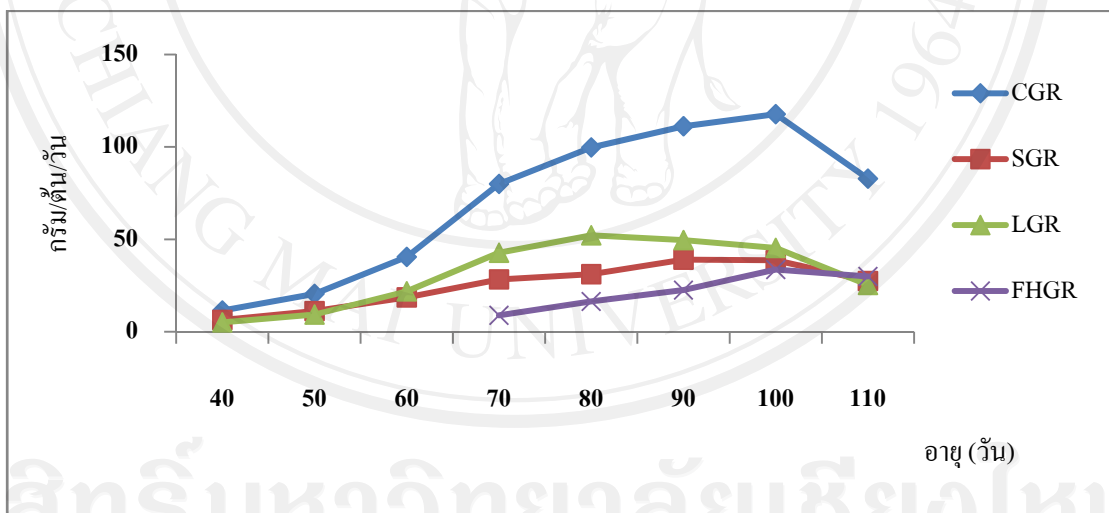
ภาพภาคผนวก 3 อัตราการเจริญเติบโตรวม (CGR) อัตราการเจริญเติบโตของลำต้น (SGR) ใบ (LGR) และช่อดอกรวมเมล็ด (FHGR) ของฝักโขมเมล็ดสายพันธุ์ PI 538321 ในฤดูปลูกที่ 1



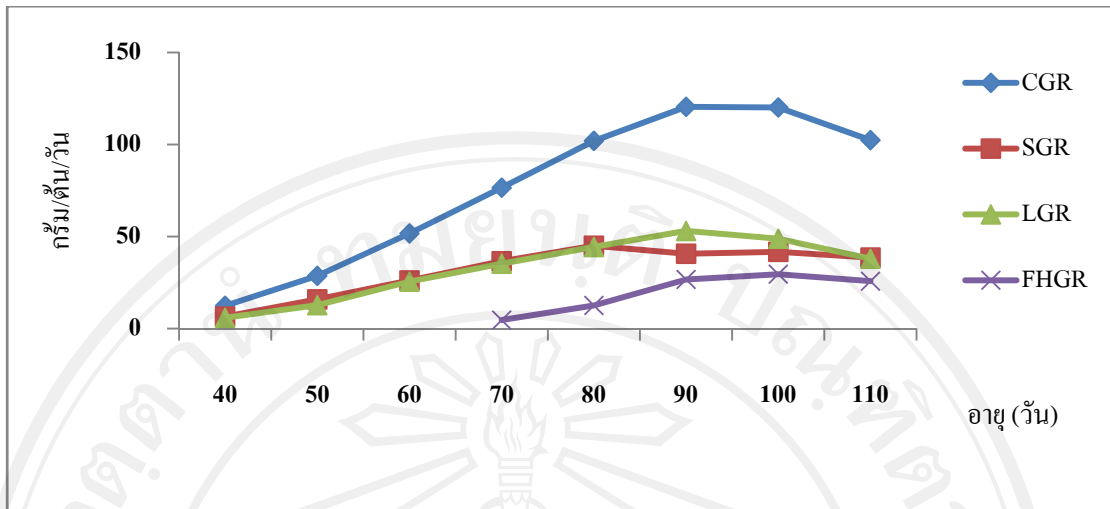
ภาพภาคผนวก 4 อัตราการเจริญเติบโตรวม (CGR) อัตราการเจริญเติบโตของลำต้น (SGR) ใบ (LGR) และช่อดอกรวมเมล็ด (FHGR) ของฝักโขมเมล็ดสายพันธุ์ PI 538255 ในฤดูปลูกที่ 1



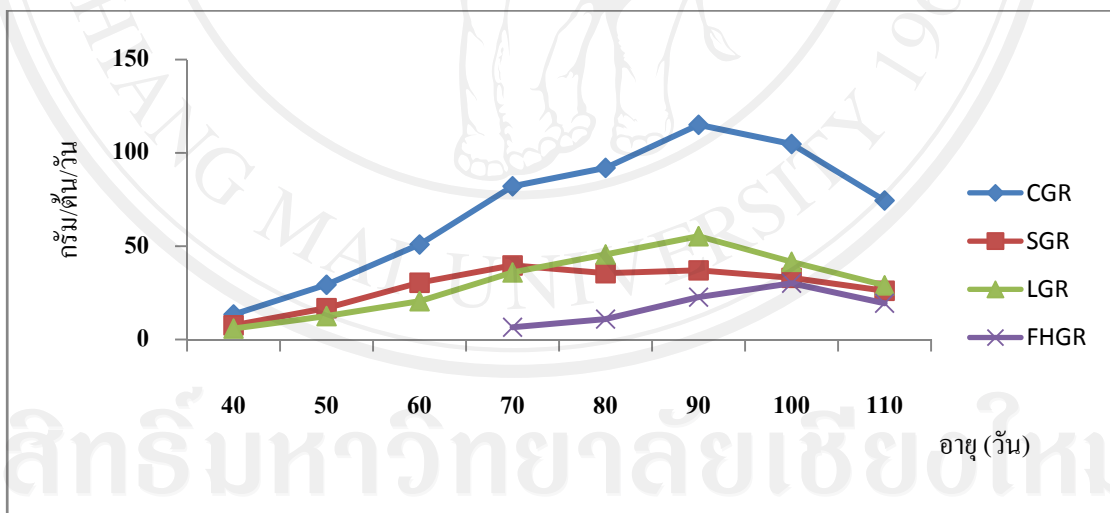
ภาพภาคผนวก 5 อัตราการเจริญเติบโตรวม (CGR) อัตราการเจริญเติบโตของลำต้น (SGR) ใบ (LGR) และช่อดอกรวมเมล็ด (FHGR) ของฝักโคมเมล็ดสายพันธุ์ PI 477914 ในฤดูปลูกที่ 1



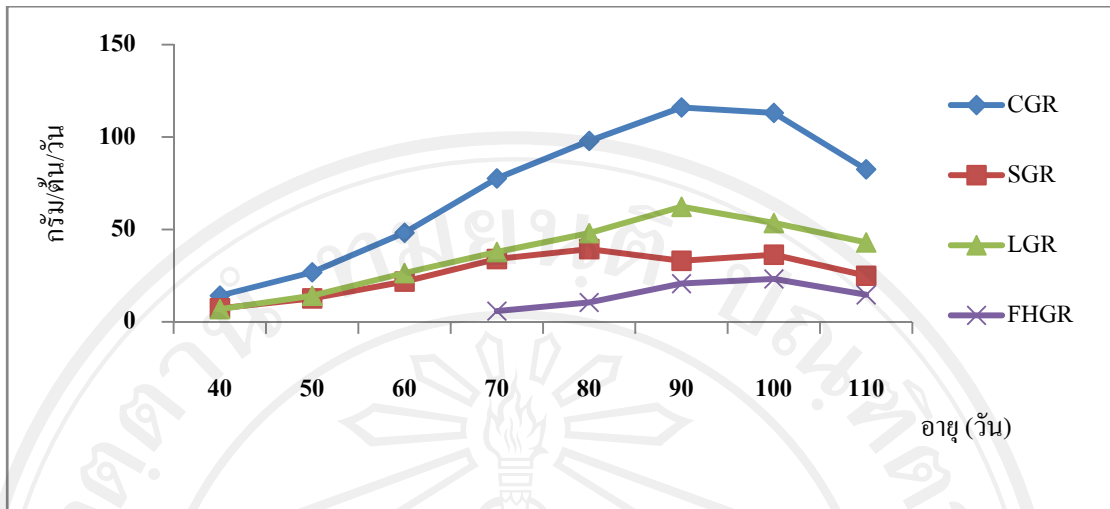
ภาพภาคผนวก 6 อัตราการเจริญเติบโตรวม (CGR) อัตราการเจริญเติบโตของลำต้น (SGR) ใบ (LGR) และช่อดอกรวมเมล็ด (FHGR) ของฝักโคมเมล็ดสายพันธุ์ PI 538230 ในฤดูปลูกที่ 2



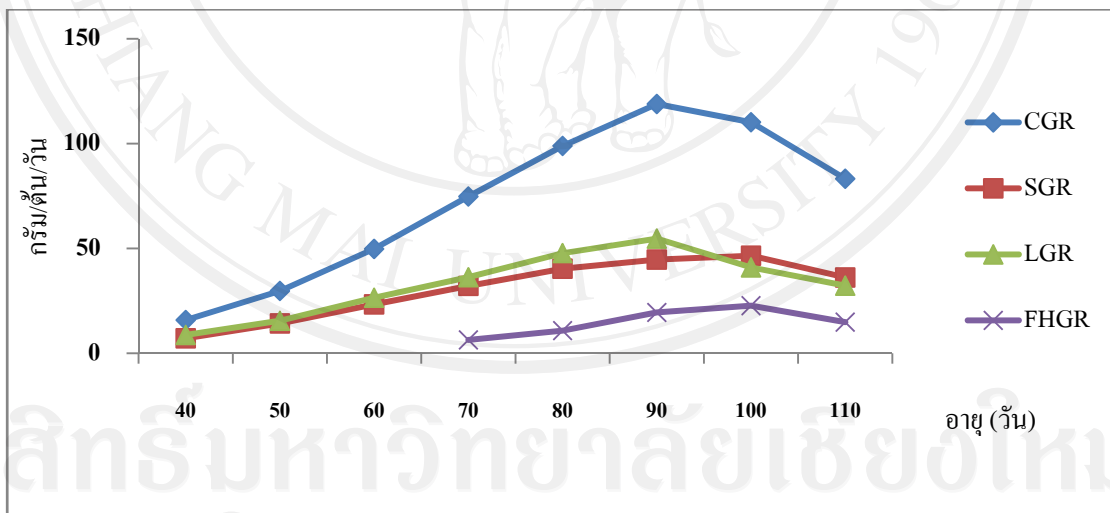
ภาพภาคผนวก 7 อัตราการเจริญเติบโตรวม (CGR) อัตราการเจริญเติบโตของลำต้น (SGR) ใบ (LGR) และช่อดอกรวมเมล็ด (FHGR) ของฝักโคมเมล็ดสายพันธุ์ PI606767 ในฤดูปลูกที่ 2



ภาพภาคผนวก 8 อัตราการเจริญเติบโตรวม (CGR) อัตราการเจริญเติบโตของลำต้น (SGR) ใบ (LGR) และช่อดอกรวมเมล็ด (FHGR) ของฝักโคมเมล็ดสายพันธุ์ PI 538321 ในฤดูปลูกที่ 2



ภาพภาคผนวก 9 อัตราการเจริญเติบโตรวม (CGR) อัตราการเจริญเติบโตของลำต้น (SGR) ใบ (LGR) และช่อดอกรวมเมล็ด (FHGR) ของผักโขมเมล็ดสายพันธุ์ PI 538255 ในฤดูปลูกที่ 2



ภาพภาคผนวก 10 อัตราการเจริญเติบโตรวม (CGR) อัตราการเจริญเติบโตของลำต้น (SGR) ใบ (LGR) และช่อดอกรวมเมล็ด (FHGR) ของผักโขมเมล็ดสายพันธุ์ PI 477914 ในฤดูปลูกที่ 2

ตารางภาคผนวก 5 ข้อมูลภูมิอากาศรายวัน อุณหภูมิสูงสุด - ต่ำสุด ความชื้นสัมพัทธ์สูงสุด - ต่ำสุด และปริมาณน้ำฝน ในฤดูปลูกที่ 1 (สิงหาคม – พฤศจิกายน 2553)

เดือน	อุณหภูมิ		เฉลี่ย	ความชื้นสัมพัทธ์เฉลี่ย (%)	ปริมาณน้ำฝน (mm)
	สูงสุด	ต่ำสุด			
สิงหาคม	31.33	24.22	27.12	83.00	15.18
กันยายน	32.51	24.01	27.49	79.90	6.54
ตุลาคม	34.44	23.69	26.91	78.20	5.47
พฤศจิกายน	30.93	19.62	24.79	45.60	0.00

ตารางภาคผนวก 6 ข้อมูลภูมิอากาศรายวัน อุณหภูมิสูงสุด - ต่ำสุด ความชื้นสัมพัทธ์สูงสุด - ต่ำสุด และปริมาณน้ำฝน ในฤดูปลูกที่ 2 (กุมภาพันธ์ – พฤษภาคม 2554)

เดือน	อุณหภูมิ		เฉลี่ย	ความชื้นสัมพัทธ์เฉลี่ย (%)	ปริมาณน้ำฝน (mm)
	สูงสุด	ต่ำสุด			
กุมภาพันธ์	33.08	17.29	24.52	58.60	0.03
มีนาคม	31.10	20.76	25.41	66.20	1.95
เมษายน	33.53	22.55	27.33	69.80	3.09
พฤษภาคม	33.04	23.86	27.32	79.30	9.44

ประวัติผู้เขียน

ชื่อ-สกุล

นางสาวชลธิชา ยวงใย

วัน เดือน ปี เกิด

25 พฤศจิกายน 2529

ประวัติการศึกษา

สำเร็จการศึกษาชั้นมัธยมศึกษาตอนปลาย สาขาวิทยาศาสตร์-
คณิตศาสตร์

จากโรงเรียนสงวนหญิง จังหวัดสุพรรณบุรี ปีการศึกษา 2548

สำเร็จการศึกษาระดับปริญญาตรี วิทยาศาสตร์บัณฑิต

สาขาเทคโนโลยีการผลิตพืช คณะสัตวศาสตร์และ

เทคโนโลยีการเกษตร มหาวิทยาลัยศิลปากร

ปีการศึกษา 2551

ลิขสิทธิ์มหาวิทยาลัยเชียงใหม่

Copyright© by Chiang Mai University

All rights reserved