

มหาวิทยาลัยเชียงใหม่
Chiang Mai University

ภาคผนวก

ตารางภาคผนวก 1 ผลการวิเคราะห์คุณสมบัติทางเคมีบางประการและเนื้อดินของแปลงทดลอง
ที่ระดับความลึก 0-30 เซนติเมตร

รายการ	ค่าเฉลี่ย
pH	6.79
N (%)	0.06
P (ppm)	162.07
K (ppm)	56.83
Texture	Sandy loam

ตารางภาคผนวก 2 เปอร์เซ็นต์ความชื้นในดินที่ความลึกประมาณ 30 ซม ของการให้น้ำต่าง ๆ กัน
ก่อนการให้น้ำแต่ละครั้ง

วันที่เจาะดิน		% ความชื้น				
		W1	W2	W3	W4	W5
15/11/43	Rep.1	11.78	11.91	12.34	12.6	13.52
	Rep.2	12.28	11.74	12.31	12.52	13.47
	Rep.3	12.06	11.83	11.98	12.9	14.99
25/11/43	Rep.1	11.06	11.11	10.86	12.03	12.02
	Rep.2	11.04	11.38	11.89	12.22	12.06
	Rep.3	11.13	11.18	11.66	12.03	12.24
4/1/44	Rep.1	9.04	9.82	8.34	9.57	9.84
	Rep.2	9.19	8.67	9.30	9.17	9.01
	Rep.3	9.08	9.54	9.83	9.84	9.97
24/1/44	Rep.1	7.54	7.32	6.62	8.46	8.72
	Rep.2	7.56	6.33	6.59	8.85	8.07
	Rep.3	7.48	8.80	6.75	8.16	8.64

ตารางภาคผนวก 3 ความสูง (ซม) ของลำฝอยที่อายุต่างกันที่ปริมาณน้ำและระดับปุ๋ยต่าง ๆ

จำนวนวัน วันหลัง	ระดับปุ๋ย (กก/ไร่)	ปริมาณน้ำ (มม)					เฉลี่ย
		0	10	15	22	30	
14	0	4.03	4.77	3.88	3.88	3.85	4.08
	26.7	4.72	4.30	3.98	3.08	3.35	3.89
	53.4	4.35	3.60	4.07	3.95	3.07	3.81
	เฉลี่ย	4.37	4.22	3.98	3.64	3.42	
28	0	18.48	15.77	21.46	17.70	21.57	19.00
	26.7	17.72	16.77	17.64	22.20	24.14	19.69
	53.4	21.33	17.51	19.66	20.14	15.51	18.83
	เฉลี่ย	19.18	16.68	19.59	20.01	20.41	
42	0	39.77	34.98	44.14	42.40	46.88	41.63
	26.7	39.72	35.81	39.07	46.73	46.40	41.55
	53.4	45.17	37.08	37.98	45.98	41.50	41.54
	เฉลี่ย	41.55	35.96	40.40	45.04	44.93	
56	0	66.1	53.1	67.5	65.6	76.3	65.7
	26.7	64.9	60.5	66.1	74.6	72.0	67.6
	53.4	64.6	67.7	65.1	74.6	73.3	69.1
	เฉลี่ย	65.2	60.4	66.2	71.6	73.8	
79	0	71.4	65.5	73.3	72.2	84.2	73.3
	26.7	73.6	67.0	74.4	82.3	76.7	74.8
	53.4	71.1	73.8	71.0	79.7	79.5	75.0
	เฉลี่ย	72.0	68.7	72.9	78.1	80.1	
88	0	74.0	72.4	76.2	75.5	87.4	77.1
	26.7	77.7	70.3	78.3	85.5	78.9	78.1
	53.4	74.3	76.6	73.9	82.0	82.3	77.8
	เฉลี่ย	75.3	73.1	76.1	81.0	82.9	
97	0	73.9	66.1	75.6	74.2	87.3	75.4
	26.7	75.9	68.8	76.9	85.2	79.3	77.2
	53.4	73.4	76.5	73.2	82.5	82.3	77.6
	เฉลี่ย	74.4	70.5	75.2	80.6	83.0	

LSD.05

DAS	14	28	42	56	79	88	97
ปริมาณน้ำ	ns	ns	ns	8.93*	7.20*	6.70*	8.09*
ระดับปุ๋ย	ns	ns	ns	ns	ns	ns	ns
ปฏิสัมพันธ์	ns	ns	ns	2.71*	4.30**	3.92**	4.99**
SE(main plot)	0.62	6.13	4.67	3.87	3.12	2.91	3.51
SE (sub plot)	0.37	1.47	1.51	1.71	1.18	1.07	1.37

ตารางภาคผนวก 4 ดัชนีพื้นที่ใบของคำฝอยภายใต้ปริมาณน้ำและระดับปุ๋ยที่ต่างกันในแต่ละระยะ
การเจริญเติบโต

จำนวนวัน หลังปลูก	ระดับปุ๋ย (กก/ไร่)	ปริมาณน้ำ (มม)					เฉลี่ย
		0	10	15	22	30	
14	0	0.035	0.027	0.021	0.020	0.030	0.026
	26.7	0.017	0.026	0.026	0.027	0.028	0.025
	53.4	0.017	0.024	0.027	0.038	0.023	0.026
	เฉลี่ย	0.023	0.026	0.025	0.028	0.027	
28	0	0.101	0.104	0.118	0.133	0.198	0.131
	26.7	0.107	0.136	0.175	0.149	0.166	0.146
	53.4	0.088	0.153	0.153	0.139	0.212	0.149
	เฉลี่ย	0.099	0.131	0.149	0.140	0.192	
42	0	0.295	0.301	0.318	0.346	0.398	0.332
	26.7	0.257	0.225	0.412	0.265	0.368	0.305
	53.4	0.281	0.315	0.335	0.394	0.340	0.333
	เฉลี่ย	0.278	0.280	0.355	0.335	0.369	
56	0	0.362	0.343	0.404	0.471	0.469	0.410
	26.7	0.449	0.401	0.596	0.718	0.528	0.538
	53.4	0.424	0.551	0.438	0.534	0.514	0.492
	เฉลี่ย	0.412	0.432	0.479	0.575	0.504	
79	0	0.262	0.297	0.326	0.429	0.638	0.390
	26.7	0.193	0.312	0.473	0.441	0.513	0.386
	53.4	0.200	0.372	0.407	0.512	0.619	0.422
	เฉลี่ย	0.218	0.327	0.402	0.461	0.590	
88	0	0.241	0.267	0.287	0.420	0.697	0.382
	26.7	0.187	0.314	0.431	0.440	0.392	0.353
	53.4	0.200	0.368	0.382	0.504	0.588	0.385
	เฉลี่ย	0.209	0.316	0.367	0.430	0.559	

LSD.05

DAS	14	28	42	56	79	88
ปริมาณน้ำ	ns	0.057*	ns	ns	0.198*	0.193*
ระดับปุ๋ย	ns	ns	ns	ns	ns	ns
ปฏิสัมพันธ์	0.005*	ns	ns	ns	ns	0.096*
SE (main plot)	0.006	0.025	0.045	0.085	0.086	0.08
SE (sub plot)	0.003	0.014	0.021	0.057	0.033	0.03
CV%(sub plot)	29.37	27.88	17.36	32.31	22.41	18.78

ตารางภาคผนวก 5 น้ำหนักแห้งลำต้นของคำฝอย (กก/ไร่) ตามจำนวนวันหลังปลูกแต่ละปริมาณน้ำและระดับปุ๋ย

จำนวนวัน หลังปลูก	ระดับปุ๋ย (กก/ไร่)	ปริมาณน้ำ (มม)					เฉลี่ย
		0	10	15	22	30	
14	0	0.3	0.2	0.2	0.2	0.3	0.2
	26.7	0.2	0.2	0.2	0.2	0.3	0.2
	53.4	0.2	0.2	0.2	0.3	0.1	0.2
	เฉลี่ย	0.2	0.2	0.2	0.2	0.2	
28	0	4.1	3.2	4.8	5.3	6.7	4.8
	26.7	5.2	4.7	6.5	6.7	6.4	5.9
	53.4	4.5	6.1	5.3	5.5	7.8	5.8
	เฉลี่ย	4.6	4.7	5.5	5.8	7.0	
42	0	19.9	23.8	25.7	20.3	34.3	24.8
	26.7	18.6	17.4	31.9	18.9	32.8	23.9
	53.4	19.5	20.7	30.1	27.3	30.5	25.6
	เฉลี่ย	19.3	20.6	29.2	22.2	32.5	
56	0	66.2	47.2	59.5	59.9	59.9	58.5
	26.7	75.7	47.1	80.0	85.0	88.5	75.3
	53.4	67.8	71.1	66.5	104.4	68.7	75.7
	เฉลี่ย	70.7	55.1	68.7	83.1	72.4	
79	0	50.3	48.9	61.9	81.2	108.7	70.2
	26.7	33.8	53.4	87.7	79.8	97.1	70.3
	53.4	33.7	72.0	87.2	114.1	120.5	85.5
	เฉลี่ย	39.3	58.1	78.9	91.7	108.7	
88	0	49.2	52.7	72.8	100.4	108.1	76.6
	26.7	42.4	67.3	98.9	120.7	97.3	85.3
	53.4	59.4	79.8	88.6	126.7	138.9	98.7
	เฉลี่ย	50.3	66.6	86.8	115.9	114.7	

ตารางภาคผนวก 5 (ต่อ)

จำนวนวัน หลังปลูก	ระดับปุ๋ย (กก/ไร่)	ปริมาณน้ำ (มม)					เฉลี่ย
		0	10	15	22	30	
97	0	38.7	58.8	89.9	97.6	111.4	79.3
	26.7	55.6	57.1	86.3	117.1	106.7	84.6
	53.4	52.8	75.5	93.0	142.5	117.7	96.3
	เฉลี่ย	49.0	63.8	89.7	119.1	111.9	
116	0	45.9	52.9	79.7	117.5	115.3	82.3
	26.7	46.5	67.3	94.0	115.3	120.5	88.7
	53.4	72.1	99.0	93.5	136.7	146.8	109.6
	เฉลี่ย	54.8	73.1	89.1	123.1	127.5	

LSD.05								
DAS	14	28	42	56	79	88	97	116
ปริมาณน้ำ	ns	ns	ns	ns	26.1**	37.44**	22.59**	27.65**
ระดับปุ๋ย	ns	ns	ns	ns	ns	14.73*	13.62*	14.54**
ปฏิสัมพันธ์	ns	ns	ns	ns	ns	ns	ns	ns
SE (main plot)	0.06	1	5.51	10.56	11.32	16.24	9.79	11.99
SE (sub plot)	0.03	0.56	1.6	7.6	7.59	7.06	6.53	6.97
CV%(sub plot)	39.35	27.55	17.65	29.8	27.58	22.26	20.62	20.40

ตารางภาคผนวก 6 น้ำหนักแห้งใบของคำฝอย (กก/ไร่) ตามจำนวนวันหลังปลูกในแต่ละปริมาณน้ำ และระดับปุ๋ย

จำนวนวัน หลังปลูก	ระดับปุ๋ย (กก/ไร่)	ปริมาณน้ำ (มม)					เฉลี่ย
		0	10	15	22	30	
14	0	2.3	1.5	1.4	1.3	2.0	1.7
	26.7	1.3	1.7	1.5	1.7	1.9	1.6
	53.4	1.1	1.6	1.8	2.3	1.5	1.7
	เฉลี่ย	1.6	1.6	1.6	1.8	1.8	
28	0	10.1	9.1	10.1	11.4	15.9	11.3
	26.7	11.0	11.5	15.0	13.6	14.7	13.1
	53.4	8.0	13.3	12.5	12.1	20.3	13.3
	เฉลี่ย	9.7	11.3	12.5	12.4	16.9	
42	0	29.2	30.0	34.1	33.9	42.3	33.9
	26.7	23.7	23.8	41.6	27.7	41.3	31.6
	53.4	29.8	31.5	35.3	40.7	37.4	34.9
	เฉลี่ย	27.6	28.4	37.0	34.1	40.3	
56	0	51.6	38.1	47.3	51.8	53.5	48.5
	26.7	57.6	45.0	63.7	73.3	66.7	61.3
	53.4	50.5	63.6	52.5	71.1	57.7	59.1
	เฉลี่ย	53.2	48.9	54.5	65.4	59.3	
79	0	33.5	34.8	43.6	56.2	74.1	48.4
	26.7	27.1	40.8	65.7	58.4	64.1	51.2
	53.4	23.4	52.1	55.9	75.5	76.3	56.6
	เฉลี่ย	28.0	42.5	55.1	63.3	71.5	
88	0	37.4	35.6	41.1	64.1	74.9	50.6
	26.7	29.4	46.9	60.7	85.6	61.9	56.9
	53.4	44.0	54.6	57.2	79.8	84.9	64.1
	เฉลี่ย	37.0	45.7	53.0	76.5	73.9	

ตารางภาคผนวก 6 (ต่อ)

จำนวนวัน หลังปลูก	ระดับปุ๋ย (กก/ไร่)	ปริมาณน้ำ (มม)					เฉลี่ย	
		0	10	15	22	30		
97	0	29.7	48	69.9	66	75.4	57.8	
	26.7	40.5	45.5	63.9	78.1	80.8	61.8	
	53.4	45.3	60.7	63.8	94	98	72.4	
	เฉลี่ย	38.5	51.4	65.9	79.4	84.7		
116	0	33.9	41.2	60.3	106.6	75.1	63.4	
	26.7	33.9	41.9	72.4	84.6	84.0	63.4	
	53.4	65.9	73.2	61.0	98.5	113.8	82.5	
	เฉลี่ย	44.6	52.1	64.6	96.5	91.0		
LSD.05								
DAS	14	28	42	56	79	88	97	116
ปริมาณน้ำ	ns	4.3*	ns	ns	20.8**	24.4*	18.7**	15.7**
ระดับปุ๋ย	ns	ns	ns	ns	ns	8**	11.7*	14.5*
ปฏิสัมพันธ์	ns	ns	6.2*	ns	ns	ns	ns	ns
SE (main plot)	0.4	1.9	4.9	9.1	9	10.6	8.1	6.8
SE (sub plot)	0.4	1.3	1.7	5.8	4.1	3.8	5.6	7
CV%(sub plot)	32	28	13.9	28.2	21.4	18.4	24.1	27.4

ตารางภาคผนวก 7 น้ำหนักแห้งของช่อดอก (กก/ไร่) ตามจำนวนวันหลังปลูกในแต่ละปริมาณน้ำ และระดับปุ๋ย

จำนวนวัน หลังปลูก	ระดับปุ๋ย (กก/ไร่)	ปริมาณน้ำ (มม)					เฉลี่ย
		0	10	15	22	30	
56	0	24.7	16.0	23.0	19.6	19.6	20.6
	26.7	31.4	12.7	25.7	19.9	36.9	25.3
	53.4	37.2	22.3	29.1	34.8	19.0	28.5
	เฉลี่ย	31.1	17.0	25.9	24.8	25.2	
79	0	71.2	55.1	69.9	90.5	120.3	81.4
	26.7	44.9	54.4	96.7	94.1	100.9	78.2
	53.4	43.2	78.9	97.6	124.5	118.7	92.6
	เฉลี่ย	53.1	62.8	88.1	103.0	113.3	
88	0	85.7	90.9	137.9	167.9	183.4	133.1
	26.7	77.7	91.4	131.6	179.7	156.5	127.4
	53.4	95.8	118.4	135.8	182.1	189.1	144.2
	เฉลี่ย	86.4	100.2	135.1	176.6	176.3	
97	0	105.6	109.4	133.5	192.0	260.6	160.2
	4	136.4	108.1	171.7	189.7	211.5	163.5
	8	156.4	177.3	219.4	256.7	240.8	210.1
	เฉลี่ย	132.8	131.6	174.9	212.8	237.6	
116	0	150.1	138.4	172.2	256.1	280.3	199.4
	26.7	157.9	135.3	223.0	269.2	284.5	214.0
	53.4	166.7	169.1	245.4	288.9	303.8	234.8
	เฉลี่ย	158.2	147.6	213.5	271.4	289.5	

LSD.05

DAS	56	79	88	97	116
ปริมาณน้ำ	ns	37.5*	49.6**	69*	81.6*
ระดับปุ๋ย	5.5*	ns	ns	22.2**	31.9*
ปฏิสัมพันธ์	ns	ns	ns	ns	ns
SE (main plot)	7.2	16.3	21.5	29.9	35.4
SE (sub plot)	2.6	6.5	10.6	10.6	15.3
CV%(sub plot)	29.3	21	21.5	16.4	19.2

ตารางภาคผนวก 8 น้ำหนักแห้งรวมของคำฝอย (กก/ไร่) ตามจำนวนวันหลังปลูกในแต่ละปริมาณน้ำและระดับปุ๋ย

จำนวนวันหลัง ปลูก	ระดับปุ๋ย (กก/ไร่)	ปริมาณน้ำ (มม)					เฉลี่ย
		0	10	15	22	30	
14	0	2.62	1.77	1.58	1.55	2.29	1.96
	26.7	1.52	1.94	1.73	1.85	2.19	1.85
	53.4	1.27	1.75	2.08	2.65	1.68	1.88
	เฉลี่ย	1.80	1.82	1.79	2.02	1.05	
28	0	14.26	12.35	14.88	16.70	22.59	16.16
	26.7	16.17	12.25	21.56	20.32	21.11	19.08
	53.4	12.52	19.44	17.87	17.53	28.10	19.09
	เฉลี่ย	14.32	16.01	18.10	18.18	23.93	
42	0	49.10	53.81	59.85	54.25	76.58	58.72
	26.7	42.26	41.17	73.48	46.64	74.16	55.54
	53.4	49.33	52.23	65.37	68.00	67.88	60.56
	เฉลี่ย	46.90	49.07	66.23	56.29	72.87	
56	0	142.42	101.33	129.86	131.33	132.99	127.59
	26.7	164.73	104.86	169.44	178.19	190.36	161.52
	53.4	155.53	157.01	148.15	210.32	145.45	163.29
	เฉลี่ย	154.23	121.07	149.15	173.28	156.27	
79	0	154.88	138.74	175.38	227.92	303.12	200.01
	26.7	105.81	148.45	250.08	232.25	262.10	199.74
	53.4	100.3	202.94	240.70	313.95	322.19	236.02
	เฉลี่ย	120.33	163.38	222.05	258.04	295.80	
88	0	172.30	179.14	251.71	332.46	366.35	260.39
	26.7	149.51	205.68	291.20	386.05	315.74	269.63
	53.4	199.26	252.82	281.56	388.61	412.86	307.04
	เฉลี่ย	173.69	212.54	274.85	369.04	364.98	

ตารางภาคผนวก 8 (ต่อ)

จำนวนวันหลัง ปลูก	ระดับปุ๋ย (กก/ไร่)	ปริมาณน้ำ (มม)					เฉลี่ย	
		0	10	15	22	30		
97	0	174	216.27	293.3	355.66	447.34	297.32	
	26.7	232.54	210.68	321.77	385.03	399.1	309.83	
	53.4	253.17	312.78	375.5	493.09	456.19	378.15	
	เฉลี่ย	219.9	246.58	330.19	411.26	434.21		
116	0	229.91	232.44	312.28	480.15	470.72	345.1	
	26.7	238.19	244.39	389.38	469.12	489.1	366.04	
	53.4	304.77	369.91	399.88	524.08	564.36	432.6	
	เฉลี่ย	257.62	282.25	367.18	491.12	508.06		
LSD.05								
DAS	14	28	42	56	79	88	97	116
ปริมาณน้ำ	ns	ns	ns	ns	82.95**	107.08**	86.86**	119.54**
ระดับปุ๋ย	ns	ns	ns	31.3*	ns	ns	38.16**	47.23**
ปฏิสัมพันธ์	ns	ns	ns	ns	ns	ns	ns	ns
SE (main plot)	0.49	2.77	9.95	23.55	35.97	46.44	37.67	51.84
SE (sub plot)	0.22	1.75	3.07	15.01	17.29	19.32	18.29	22.64
CV%(sub plot)	31.83	26.47	14.42	27.25	22.34	18.96	15.25	16.26

ตารางภาคผนวก 9 สมการการเจริญเติบโต ลำต้น+ใบ (กก/ไร่/วัน) ของคำฝอยพันธุ์พานทอง ภายใต้อิทธิพลของระดับน้ำและปุ๋ย

ปริมาณน้ำ (มม)	ระดับปุ๋ย (กก/ไร่)	สมการการเจริญเติบโต	n	R-squared
0	0	$0.7366X + 14.917$ SE 0.33 23.77	4	$R^2 = 0.4609$ ^{ns}
	26.7	$0.76492X + 13.1$ SE 0.38 27.54	4	$R^2 = 0.4071$ ^{ns}
	53.4	$1.07597X - 0.12789$ SE 0.3 22.06	4	$R^2 = 0.6793$ ^{**}
10	0	$0.99385X + 1.51358$ SE 0.2 14.47	7	$R^2 = 0.807$ ^{**}
	26.7	$1.13337X - 2.67931$ SE 0.2 14.91	6	$R^2 = 0.8372$ ^{**}
	53.4	$1.55885X - 5.72164$ SE 0.28 20.41	8	$R^2 = 0.8385$ ^{**}
15	0	$1.49422X - 7.99037$ SE 0.29 21.23	7	$R^2 = 0.8152$ ^{**}
	26.7	$1.70632X - 2.16979$ SE 0.31 22.61	8	$R^2 = 0.8352$ ^{**}
	53.4	$1.6129X - 3.35484$ SE 0.33 24.08	5	$R^2 = 0.7998$ ^{**}
22	0	$1.74147X - 9.87918$ SE 0.37 26.78	5	$R^2 = 0.7902$ ^{**}
	26.7	$1.84413X - 6.55948$ SE 0.48 34.84	5	$R^2 = 0.7138$ ^{**}
	53.4	$2.35152X - 11.4472$ SE 0.53 38.56	7	$R^2 = 0.768$ ^{**}
30	0	$2.01254X - 11.0849$ SE 0.37 27.31	5	$R^2 = 0.8286$ ^{**}
	26.7	$1.95043X - 6.11663$ SE 0.47 34.69	7	$R^2 = 0.7378$ ^{**}
	53.4	$2.54778X - 24.7846$ SE 0.45 32.72	7	$R^2 = 0.8437$ ^{**}

ตารางภาคผนวก 10 สมการการเจริญเติบโต ข้อดอก (กก/ไร่/วัน) ของคำฝอยพันธุ์พานทองภายใต้อิทธิพลของระดับน้ำและปุ๋ย

ปริมาณน้ำ (มม)	ระดับปุ๋ย (กก/ไร่)	สมการการเจริญเติบโต	n	R-squared
0	0	2.06968X - 93.0458 SE 0.07 6.28	5	R ² = 0.9966 **
	26.7	2.33809X - 114.247 SE 0.53 47.03	5	R ² = 0.8682 *
	53.4	2.71152X - 133.527 SE 0.66 59.02	5	R ² = 0.8491 *
10	0	2.1464X - 103.324 SE 0.19 16.79	5	R ² = 0.9771 **
	26.7	2.12833X - 105.226 SE 0.21 18.41	5	R ² = 0.9727 **
	53.4	3.14389X - 155.228 SE 0.43 38.85	5	R ² = 0.9458 **
15	0	2.58684X - 118.278 SE 0.45 39.97	5	R ² = 0.9178 **
	26.7	3.363X - 163.516 SE 0.15 13.04	5	R ² = 0.9944 **
	53.4	3.87232X - 192.221 SE 0.56 50.38	5	R ² = 0.9403 **
22	0	4.08708X - 211.158 SE 0.39 35.32	5	R ² = 0.9728 **
	26.7	3.72478X - 169.428 SE 1.24 111.05	4	R ² = 0.7510 ^{ns}
	53.4	4.5132X - 216.149 SE 0.56 49.82	5	R ² = 0.9563 **
30	0	4.66465X - 233.93 SE 0.69 61.56	5	R ² = 0.9387 **
	26.7	4.30638X - 217.805 SE 0.36 32.21	5	R ² = 0.9794 **
	53.4	4.90084X - 251.723 SE 0.34 30.11	5	R ² = 0.9860 **

ตารางภาคผนวก 11 สมการการเจริญเติบโตเมล็ด (กก/ไร่/วัน) ของคำฝอยพันธุ์พานทองภายใต้อิทธิพลของระดับน้ำและปุ๋ย

ปริมาณน้ำ (มม)	ระดับปุ๋ย (กก/ไร่)	สมการการเจริญเติบโต	n	R-squared
0	0	2.7544X - 207.166 SE 0.18 17.51	4	R ² = 0.9913 **
	26.7	3.10299X - 230.254 SE 0.89 85.34	4	R ² = 0.8589 ^{ns}
	53.4	3.0564X - 227.847 SE 0.42 40.07	4	R ² = 0.9640 *
10	0	2.13397X - 151.69 SE 0.53 51.3	4	R ² = 0.8885 ^{ns}
	26.7	2.20625X - 159.359 SE 0.44 42.17	4	R ² = 0.9265 *
	53.4	3.63291X - 268.796 SE 0.54 52.13	4	R ² = 0.9572 *
15	0	3.17797X - 228.600 SE 0.55 52.31	4	R ² = 0.9444 *
	26.7	5.18435X - 396.095 SE 0.54 51.49	4	R ² = 0.9790 **
	53.4	4.80563X - 344.762 SE 0.88 84.16	4	R ² = 0.9376 *
22	0	5.86116X - 443.465 SE 0.3 29.01	4	R ² = 0.9947 **
	26.7	3.8062X - 242.644 SE 3.02 289.61	4	R ² = 0.4431 ^{ns}
	53.4	5.33219X - 361.613 SE 1.42 136.52	4	R ² = 0.8754 ^{ns}
30	0	4.82015X - 319.506 SE 1.32 127.21	4	R ² = 0.8687 ^{ns}
	26.7	5.49909X - 393.749 SE 0.93 89.25	4	R ² = 0.9459 *
	53.4	7.58427X - 579.103 SE 0.62 59.32	4	R ² = 0.9869 **

ตารางภาคผนวก 12 ตารางวิเคราะห์ correlations

CORRELATIONS (PEARSON)

	BPP	CANOPY	DAIHEAD	DIASTEM	HEADWG	HEIGHT	HPP
CANOPY	0.6160						
P-VALUE	0.0000						
DAIHEAD	0.4447	0.5465					
	0.0022	0.0001					
DIASTEM	0.4469	0.7641	0.3957				
	0.0021	0.0000	0.0071				
HEADWG	0.5230	0.6467	0.3182	0.6288			
	0.0002	0.0000	0.0332	0.0000			
HEIGHT	0.5942	0.5753	0.3947	0.4298	0.7165		
	0.0000	0.0090	0.0073	0.0032	0.0000		
HPP	0.6508	0.7827	0.3474	0.6666	0.7133	0.5792	
	0.0000	0.0000	0.0194	0.0000	0.0000	0.0000	
LAI	0.5189	0.7303	0.4192	0.6774	0.7313	0.6530	0.6403
	0.0003	0.0000	0.0042	0.0000	0.0000	0.0000	0.0000
LEAFWG	0.6243	0.7676	0.4669	0.6002	0.6656	0.6504	0.6380
	0.0000	0.0000	0.0012	0.0000	0.0000	0.0000	0.0000
PETALWG	0.5313	0.7322	0.3106	0.6414	0.6506	0.5752	0.6259
	0.0002	0.0000	0.0379	0.0000	0.0000	0.0000	0.0000
S1000WG	-0.1995	-0.0113	0.0545	0.0348	-0.0659	0.1374	-0.0419
	0.1889	0.9414	0.7220	0.8204	0.6670	0.3682	0.7847
SEEDPH	-0.2026	-0.1127	-0.1277	-0.0629	-0.2258	-0.3179	-0.4857
	0.1819	0.4610	0.4033	0.6814	0.1358	0.0333	0.0007
SLWG	0.6245	0.7971	0.4786	0.6267	0.7077	0.6826	0.6473
	0.0000	0.0000	0.0009	0.0000	0.0000	0.0000	0.0000
STEMWG	0.6094	0.7985	0.4752	0.6302	0.7203	0.6888	0.6382
	0.0000	0.0000	0.0010	0.0000	0.0000	0.0000	0.0000
TOTALWG	0.6173	0.7770	0.4276	0.6801	0.9321	0.7582	0.7380
	0.0000	0.0000	0.0034	0.0000	0.0000	0.0000	0.0000
YIELD	0.5786	0.8123	0.3737	0.7506	0.6785	0.5312	0.7216
	0.0000	0.0000	0.0115	0.0000	0.0000	0.0002	0.0000
WU	0.5374	0.8183	0.4247	0.8324	0.6562	0.5193	0.6998
	0.0001	0.0000	0.0036	0.0000	0.0000	0.0003	0.0000
WUE	0.1934	0.2588	0.1711	0.2380	0.4013	0.4161	0.3026
	0.2032	0.0861	0.2611	0.1154	0.0063	0.0045	0.0434

ตารางภาคผนวก 12 (ต่อ)

	LAI	LEAFWG	PETALWG	S1000WG	SEEDPH	SLWG	STEMWG
LEAFWG	0.7428						
P-VALUE	0.0000						
PETALWG	0.6408	0.6803					
	0.0000	0.0000					
S1000WG	0.0481	-0.0170	-0.0247				
	0.7539	0.9116	0.8720				
SEEDPH	-0.0497	-0.0841	-0.0813	-0.3831			
	0.7460	0.5827	0.5955	0.0094			
SLWG	0.7576	0.9798	0.7004	0.0195	-0.0974		
	0.0000	0.0000	0.0000	0.8989	0.5244		
STEMWG	0.7495	0.9415	0.6975	0.0449	-0.1044	0.9899	
	0.0000	0.0000	0.0000	0.7698	0.4948	0.0000	
TOTALWG	0.8054	0.8810	0.7292	-0.0262	-0.1787	0.9155	0.9176
	0.0000	0.0000	0.0000	0.8641	0.2403	0.0000	0.0000
YIELD	0.7305	0.6859	0.6702	-0.0599	0.1524	0.6952	0.6849
	0.0000	0.0000	0.0000	0.6957	0.3176	0.0000	0.0000
WU	0.7589	0.7142	0.6865	0.0796	0.0592	0.7422	0.7439
	0.0000	0.0000	0.0000	0.6034	0.6992	0.0000	0.0000
WUE	0.4520	0.2959	0.1251	-0.0366	-0.2594	0.2981	0.2924
	0.0018	0.0485	0.4130	0.8113	0.0853	0.0467	0.0513
	TOTALWG	YIELD	WU				
YIELD	0.7431						
P-VALUE	0.0000						
WU	0.7549	0.9080					
	0.0000	0.0000					
WUE	0.3817	0.0918	0.0959				
	0.0097	0.5489	0.5310				
CASES INCLUDED	45	MISSING CASES	0				
	NCONT	OILCONT					
OILCONT	-0.7673						
P-VALUE	0.0002						
YIELD	-0.7817	0.8811					
	0.0001	0.0000					
CASES INCLUDED	18	MISSING CASES	0				

ตารางภาคผนวก 13 การวิเคราะห์ความแปรปรวนของความสูง (ซม), จำนวนกิ่งต่อต้น, ขนาดทรงพุ่ม (ซม) ที่ระยะสุกแก่ (97 วันหลังปลูก)

SOURCE	DF	ความสูง (ซม)		จำนวนกิ่งต่อต้น		ขนาดทรงพุ่ม (ซม)	
		SS	P	SS	P	SS	P
REP (A)	2	148.31	0.244	24.88	0.042	3.47	0.876
WATER (B)	4	776.31	0.035	125.81	0.002	2050.01	0.000
E(A)	8	350.71		20.62		103.16	
FER (C)	2	25.33	0.318	21.11	0.100	394.05	0.000
E(B)	8	370.24	0.003	69.56	0.081	118.50	0.176
E(C)	20	208.69		81.50		180.77	
TOTAL	44	1879.6		343.48		2849.95	

ตารางภาคผนวก 14 การวิเคราะห์ความแปรปรวนของเส้นผ่าศูนย์กลางของลำต้น (ซม) ที่ 97 วันหลังปลูก, ดัชนีพื้นที่ใบ (79 วันหลังปลูก) และน้ำหนักแห้งลำต้น (กก/ไร่) ที่ 97 วันหลังปลูก

SOURCE	DF	เส้นผ่าศูนย์กลางของลำต้น (ซม)		ดัชนีพื้นที่ใบ		น้ำหนักแห้งลำต้น (กก/ไร่)	
		SS	P	SS	P	SS	P
REP (A)	2	0.002	0.184	0.008	0.886	169.97	0.387
WATER (B)	4	0.028	0.001	0.704	0.022	4375.90	0.001
E(A)	8	0.004		0.265		633.83	
FER (C)	2	5.38E-04	0.280	0.012	0.491	752.52	0.002
E(B)	8	0.001	0.560	0.08	0.324	181.52	0.836
E(C)	20	0.004		0.16		892.26	
TOTAL	44	0.040		1.229		7006.00	

ตารางภาคผนวก 15 การวิเคราะห์ความแปรปรวนของน้ำหนักแห้งใบ (กก/ไร่), น้ำหนักแห้งของลำต้น+ใบ (กก/ไร่) และน้ำหนักแห้งของช่อดอก (กก/ไร่) ที่ระยะสุกแก่ (97 วันหลังปลูก)

SOURCE	DF	น้ำหนักแห้งใบ (กก/ไร่)		น้ำหนักแห้งของลำ ต้น+ใบ(กก/ไร่)		น้ำหนักแห้งของช่อ ดอก(กก/ไร่)	
		SS	P	SS	P	SS	P
REP (A)	2	24.90	0.633	1712.22	0.5620	11118.5	0.414
WATER (B)	4	2360.27	0.000	106710	0.0004	137508	0.015
E(A)	8	205.52		11050.4		45040.5	
FER (C)	2	445.87	0.018	18988.4	0.0045	13019.4	0.043
E(B)	8	476.92	0.285	9290.27	0.5520	5831.3	0.898
E(C)	20	895.85		26492.1		35082.4	
TOTAL	44	4409.33		174243		247600	

ตารางภาคผนวก 16 การวิเคราะห์ความแปรปรวนของน้ำหนักแห้งรวม (กก/ไร่), น้ำหนักแห้งกลีบดอก และเส้นผ่าศูนย์กลางของช่อดอก (ซม) ที่ระยะสุกแก่ (97 วันหลังปลูก)

SOURCE	DF	น้ำหนักแห้งรวม (กก/ไร่)		น้ำหนักแห้งกลีบดอก (กก/ไร่)		เส้นผ่าศูนย์กลางของ ช่อดอก(ซม)	
		SS	P	SS	P	SS	P
REP (A)	2	2214.4	0.504	15.77	0.162	0.002	0.939
WATER (B)	4	58911.9	0.003	84.23	0.015	0.198	0.066
E(A)	8	11849.6		27.33		0.116	
FER (C)	2	7671.6	0.003	21.67	0.000	0.004	0.855
E(B)	8	1941.1	0.831	10.04	0.015	0.154	0.261
E(C)	20	9419.4		7.66		0.278	
TOTAL	44	92008.1		166.88		0.754	

ตารางภาคผนวก 17 การวิเคราะห์ความแปรปรวนของจำนวนช่อดอกต่อต้น, จำนวนเมล็ดต่อช่อดอก และน้ำหนัก 1,000 เมล็ด ที่ระยะสุกแก่ (97 วันหลังปลูก)

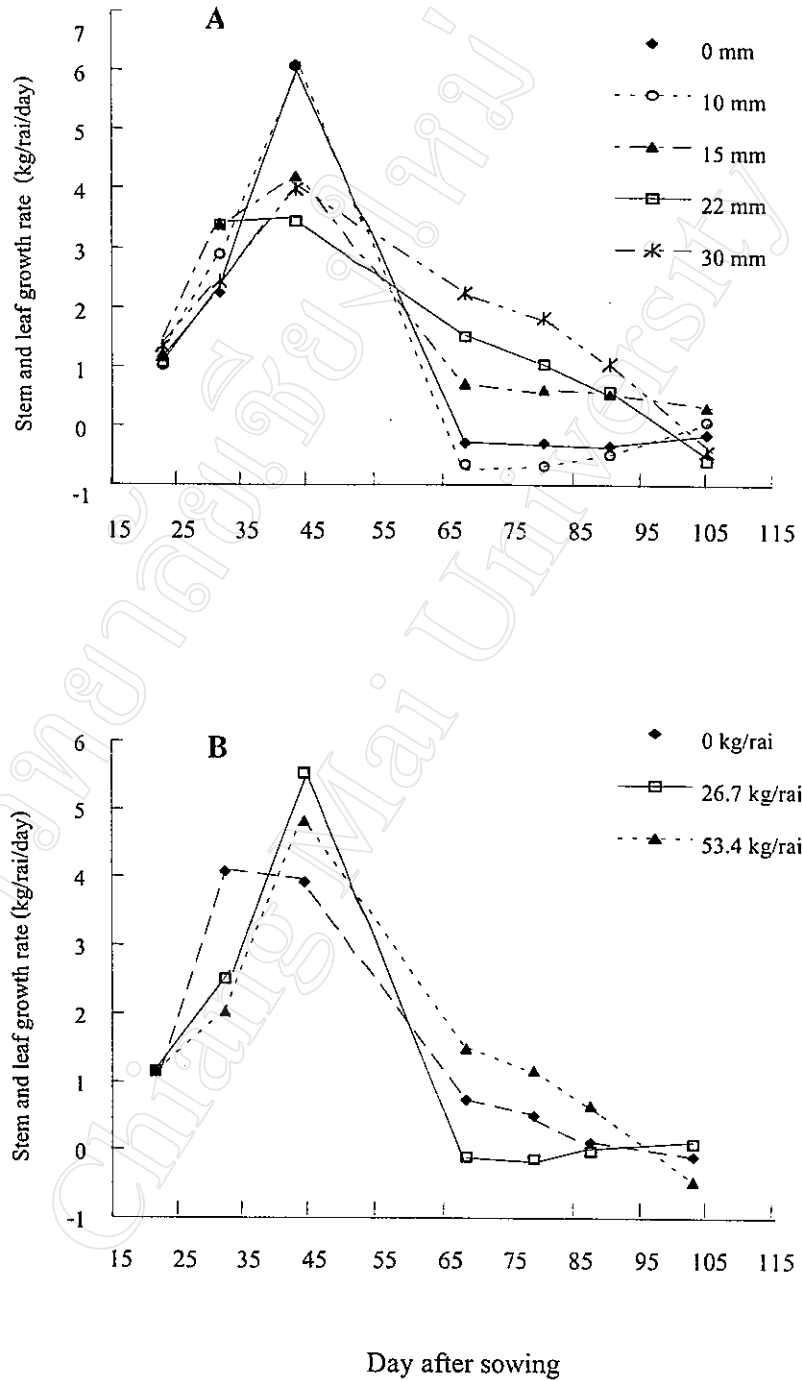
SOURCE	DF	จำนวนช่อดอกต่อต้น		จำนวนเมล็ดต่อช่อดอก		น้ำหนัก 1,000 เมล็ด	
		SS	P	SS	P	SS	P
REP (A)	2	4.74	0.862	31.71	0.391	6.92	0.821
WATER (B)	4	734.81	0.002	3372.83	0.014	91.66	0.334
E(A)	8	125.42		119.91		136.47	
FER (C)	2	179.24	0.000	4.48	0.843	35.85	0.544
E(B)	8	115.42	0.103	76.86	0.655	161.58	0.683
E(C)	20	145.83		259.24		571.63	
TOTAL	44	1305.48		865.03		1004.11	

ตารางภาคผนวก 18 การวิเคราะห์ความแปรปรวนของผลผลิตเมล็ด (กก/ไร่), เปอร์เซ็นต์น้ำมัน เปอร์เซ็นต์โปรตีนในเมล็ดค้ำฟอยที่ระยะเก็บเกี่ยว (116 วันหลังปลูก)

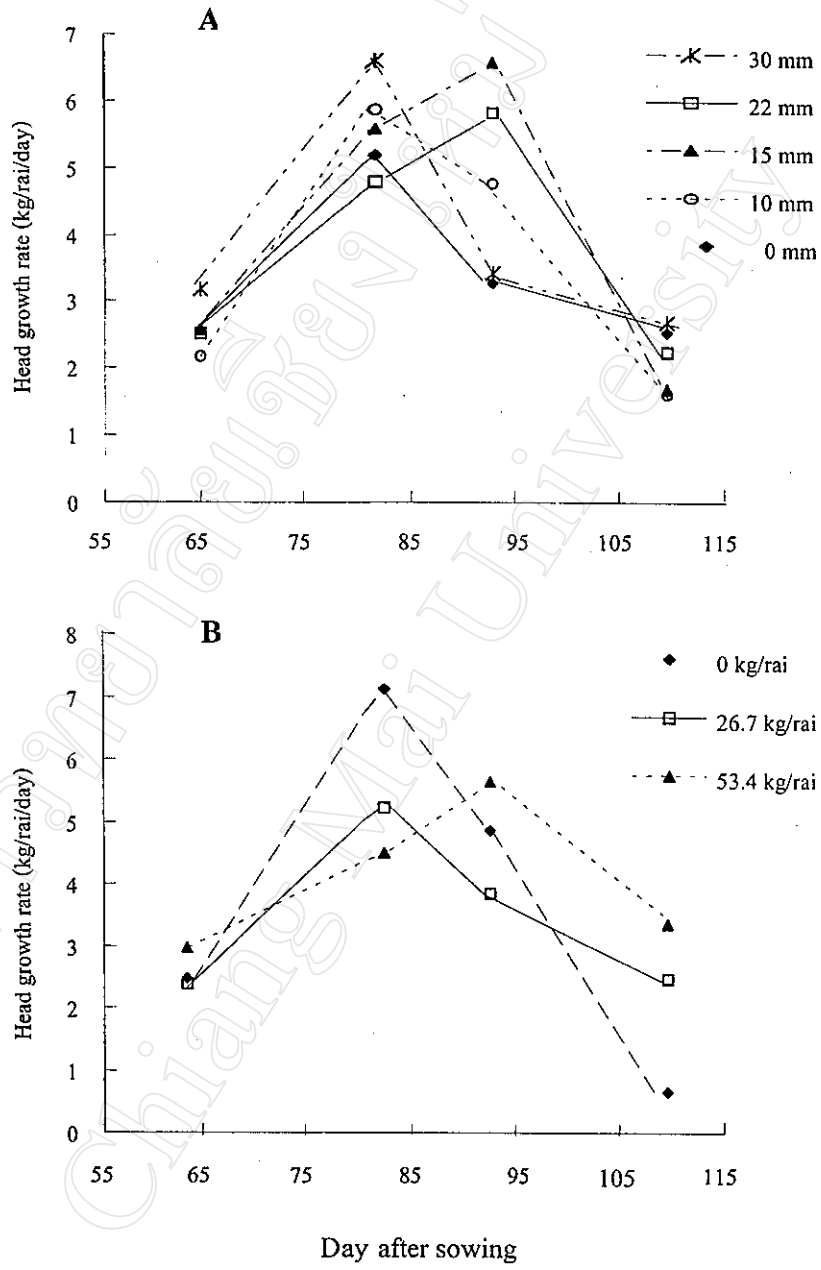
SOURCE	DF	ผลผลิตเมล็ด(กก/ไร่)		เปอร์เซ็นต์น้ำมัน		เปอร์เซ็นต์โปรตีน	
		SS	P	SS	P	SS	P
REP (A)	1	1641.5	0.004	5.9	0.127	26.9	0.558
WATER (B)	2	32737.3	0.000	135.7	0.014	22.7	0.830
E(A)	2	557.1		1.9		110.7	
FER (C)	2	1063.6	0.000	22.9	0.003	23.6	0.073
E(B)	4	488.9	0.247	6.7	0.125	38.2	0.089
E(C)	6	858.7		3.6		17.0	
TOTAL	17	37347.1		176.7		238.9	

ตารางภาคผนวก 19 การวิเคราะห์ความแปรปรวนของประสิทธิภาพการใช้น้ำที่ 79 วันหลังปลูก

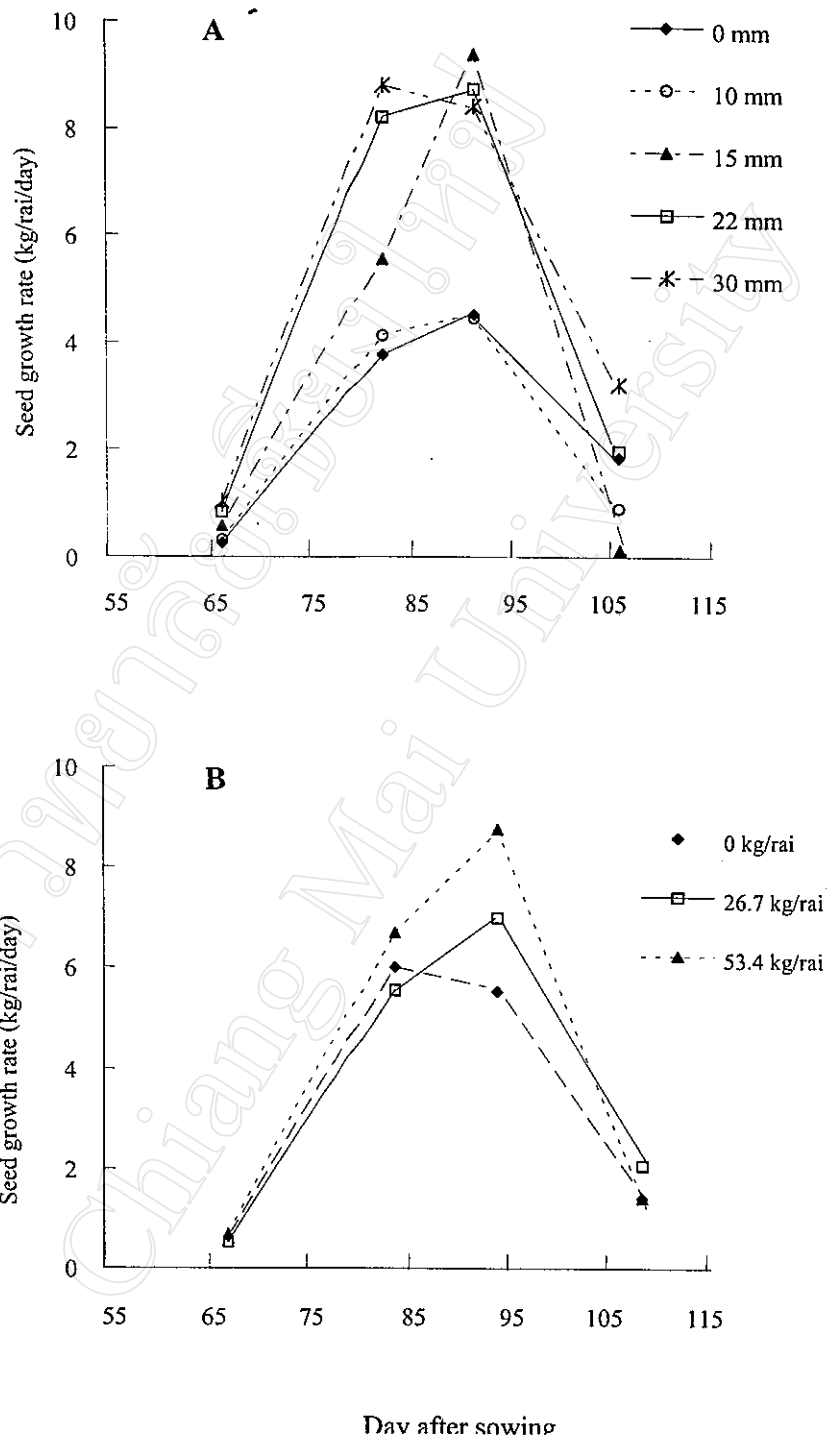
ประสิทธิภาพการใช้น้ำ			
SOURCE	DF	SS	P
REP (A)	2	0.008	0.97
WATER (B)	4	0.106	0.91
A*B	8	0.903	
TOTAL	14	1.017	



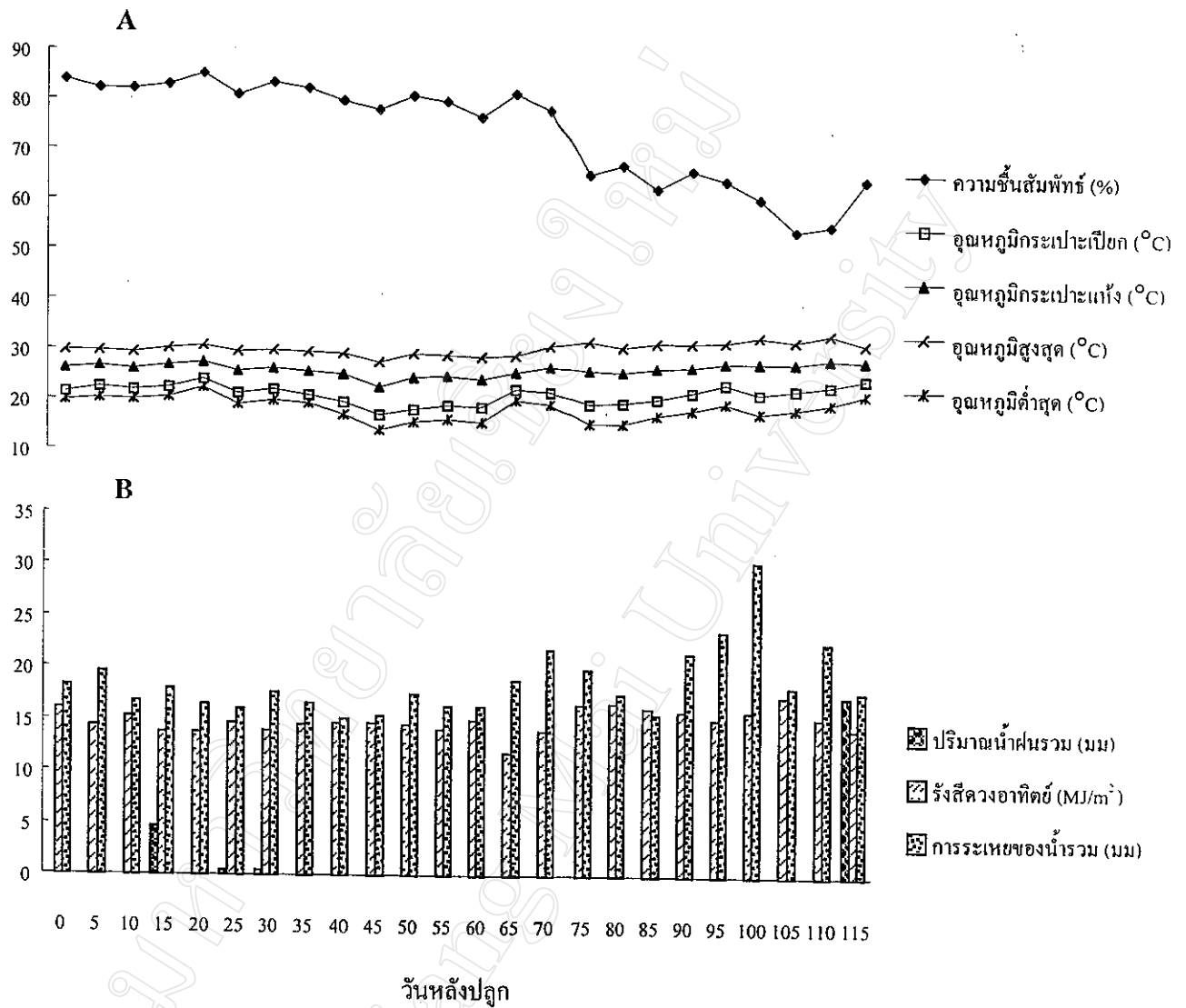
ภาพภาคผนวก 1 อัตราการเจริญเติบโตของลำต้น+ใบภายใต้อิทธิพลของปริมาณน้ำ (A) และระดับปุ๋ย (B)



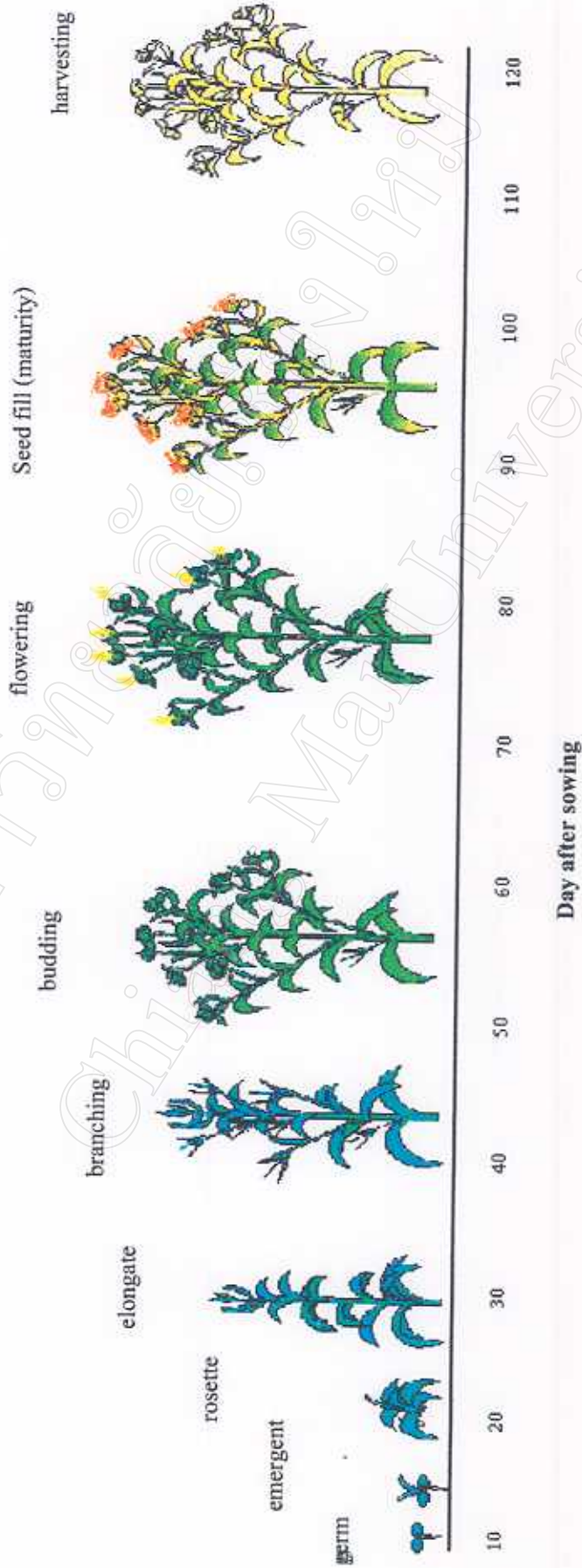
ภาพภาคผนวก 2 อัตราการเจริญเติบโตของช่อดอก ภายใต้อิทธิพลของปริมาณน้ำ (A) และระดับปุ๋ย (B)



ภาพภาคผนวก 3 อัตราการเจริญเติบโตของเมล็ด ภายใต้อิทธิพลของปริมาณน้ำ (A) และระดับปุ๋ย (B)



ภาพภาคผนวก 4 A ข้อมูลอุตุนิยมวิทยา เฉลี่ยทุก 5 วัน, B ข้อมูลอุตุนิยมวิทยา รวมทุก 5 วัน ที่ คณะเกษตรศาสตร์ มหาวิทยาลัยเชียงใหม่ เริ่มตั้งแต่วันที่ปลูก (15/11/43) ถึงเก็บเกี่ยว (10/3/44)



ภาพภาคผนวก 5 ระยะเวลาเจริญเติบโตของคำผอยพันธุ์พามทอง

ประวัติผู้เขียน

ชื่อ-นามสกุล

นางสาวเนตรดาว ทศพร

วัน เดือน ปีเกิด

12 มิถุนายน 2519

ประวัติการศึกษา

สำเร็จการศึกษาระดับมัธยมศึกษา และมัธยมปลาย
โรงเรียนเทพมงคลรังษี จังหวัดกาญจนบุรี
ปีการศึกษา 2537

สำเร็จการศึกษาระดับปริญญาตรี วิทยาศาสตรบัณฑิต
(พืชศาสตร์) สาขาพืชไร่ คณะผลิตกรรมการเกษตร
มหาวิทยาลัยแม่โจ้
ปีการศึกษา 2542