

### บทที่ 3 วิธีการดำเนินการวิจัย

การวิจัยเรื่อง สภาพการผลิตล่องกองของเกษตรกรในจังหวัดนครราชสีมา  
กำหนดวิธีการดำเนินการวิจัยเรื่องต่างๆ ต่อไปนี้

#### สถานที่ดำเนินการวิจัย

การวิจัยครั้งนี้ ดำเนินงานที่ 4 อำเภอของจังหวัดนครราชสีมา ได้แก่ อำเภอเมือง  
อำเภอระแงะ อำเภอแวง และอำเภอสุโขทัย

#### เครื่องมือที่ใช้ในการวิจัย

1. เครื่องมือที่ใช้ในการวิจัย คือ แบบสอบถามใช้การสัมภาษณ์เกษตรกรโดย  
ใช้แบบสอบถาม แบบสอบถามมีอยู่ 3 หมวด คือ

1.1 ข้อมูลเกี่ยวกับลักษณะพื้นฐานทั่วไปของเกษตรกรผู้ปลูกล่องกอง

1.2 ข้อมูลเกี่ยวกับการผลิตและการตลาดล่องกองของเกษตรกร

1.3 ความคิดเห็นของเกษตรกรที่มีต่อปัญหาการผลิต การจัดจำหน่าย  
และการตลาดล่องกอง

#### 2. การสุ่มตัวอย่าง

2.1 เกษตรกรทั่วไป สุ่มตัวอย่างเกษตรกรทั่วไปแบบหลายขั้นตอน (Multi-  
stage Sampling Technique)

- การสุ่มตัวอย่างแบบ Multi-stage Sampling ซึ่งเป็นการสุ่มตัวอย่างแบบ  
หลายขั้นตอน (แผนภูมิที่ 4)

2.1.1. การสุ่มตัวอย่างระดับอำเภอ โดยการสุ่มตัวอย่างแบบเฉพาะ  
เจาะจง (Purposive Sampling Method) โดยเจาะจงอำเภอที่มีเกษตรกรที่ปลูกล่องกองมาก  
ของจังหวัดนครราชสีมา จำนวน 4 อำเภอ ได้แก่ อำเภอเมือง อำเภอระแงะ อำเภอแวง และ  
อำเภอสุโขทัย

2.1.2 การสุ่มตัวอย่างระดับตำบล ในแต่ละอำเภอจะสุ่มเพียง 1  
ตำบล โดยสุ่มการจับฉลากเพื่อเป็นตัวแทนของอำเภอต่างๆ จากการสุ่มจะได้ ตำบลลำภู เป็น  
ตัวแทนของอำเภอเมือง ตำบลต้นหยงมีสเป็นตัวแทนของอำเภอระแงะ ตำบลแวงเป็นตัวแทน  
ของอำเภอแวง ตำบลปุโยะเป็นตัวแทนของอำเภอสุโขทัย

2.1.3. การสุ่มตัวอย่างหมู่บ้านในแต่ละตำบลเพื่อเป็นตัวแทนของตำบลในอำเภอต่างๆ ในแต่ละตำบลจะสุ่มเพียง 1 หมู่บ้าน โดยการจับฉลาก ได้บ้านลำภูเป็นตัวแทนของตำบล ลำภู บ้านวัดร่อน เป็นตัวแทนของตำบลต้นหยงมัส บ้านวาภู เป็นตัวแทนของตำบลแวง บ้านไต่ะเวาะ เป็นตัวแทนของตำบลปุโยะ

2.1.4. สุ่มตัวอย่างเกษตรกรในแต่ละหมู่บ้านจะทำการสุ่มเกษตรกรร้อยละ 25 ดังนี้ คือ ในอำเภอเมือง 26 ราย อำเภอระแงะ 27 ราย อำเภอแวง 56 ราย อำเภอสุโขทัย 33 ราย รวมทั้งสิ้น 142 ราย ดังนี้

อำเภอ	ตำบล	จำนวนผู้ปลูก ลองกอง (หลังคาเรือน)	กลุ่มตัวอย่าง (หลังคาเรือน)	หมายเหตุ
เมือง	บ้านลำภู	104	26	สุ่มตัวอย่างหมู่
ระแงะ	บ้านวัดร่อน	108	27	บ้านร้อยละ 25
แวง	บ้านภูวา	221	56	
สุโขทัย	บ้านไต่ะเวาะ	131	33	
	รวม	564	142	

## 2.2 เกษตรกรที่ประสบความสำเร็จ

ได้ศึกษาจากเกษตรกรที่ได้รับรางวัลจากการประกวดสวนลองกองประจำปี 2541

รางวัลที่ 1 นายผิน วงศ์น้อย บ้านเลขที่ 121/1 หมู่ที่ 3 ตำบลต้นหยงมัส อำเภอระแงะ จังหวัดนราธิวาส

รางวัลที่ 2 นายรุ่งโรจน์ เหลืองรุ่งทรัพย์ บ้านเลขที่ 11/4 หมู่ที่ 3 ตำบลตะมะยูง อำเภอศรีสาคร จังหวัดนราธิวาส

รางวัลที่ 3 นายไสว บุญสวัสดิ์ บ้านเลขที่ 200 หมู่ที่ 3 ตำบลกาญจนา อำเภอแวง จังหวัดนราธิวาส

### การทดสอบแบบสอบถาม

ทำการทดสอบความเที่ยงตรง (Validity) โดยนำแบบสอบถามที่สร้างขึ้นเสร็จแล้วไปปรึกษาคณะกรรมการที่ปรึกษา เพื่อตรวจสอบความถูกต้องของเนื้อหา (Content Validity) โดยทดสอบกับเกษตรกร จำนวน 10 คน ที่หมู่ที่ 9 ตำบลบุกิต อำเภอเจาะไอร้อง จังหวัดนราธิวาส ซึ่งอยู่นอกเหนือจากกลุ่มตัวอย่างที่จะศึกษา เพื่อนำแบบสอบถามไปปรับปรุงก่อนที่จะนำไปใช้จริงต่อไป

### การเก็บรวบรวมข้อมูล

การเก็บรวบรวมข้อมูลดำเนินการเป็น 2 ขั้นตอน คือ

#### 1. การเก็บข้อมูลปฐมภูมิ (Primary data)

1.1 ประชุมชี้แจง แนะนำวิธีการเก็บรวบรวมข้อมูลแก่ผู้ช่วยสัมภาษณ์เพื่อให้ทุกคนมีแนวคิดในการเก็บข้อมูลโดยการสัมภาษณ์แบบเดียวกัน

1.2 ผู้ช่วยวิจัยและช่วยสัมภาษณ์ออกไปเก็บข้อมูลโดยใช้แบบสัมภาษณ์กลุ่มตัวอย่าง 4 ตำบล คือ ตำบลลำภู ตำบลตันหยงมัส ตำบลแว้ง ตำบลบุโยะ จำนวน 142 ครัวเรือน ภายในเวลาที่กำหนด แล้วนำข้อมูลไปวิเคราะห์ทางสถิติต่อไป

2. การเก็บรวบรวมข้อมูลทุติยภูมิ (Secondary data) โดยรวบรวมเอกสาร สิ่งพิมพ์ และงานวิจัยที่เกี่ยวข้องเพื่อนำมาเป็นข้อมูลพื้นฐานในการวิจัย

### การวิเคราะห์ข้อมูล

1. ข้อมูลเกี่ยวกับการผลิต (พื้นที่ปลูก ปริมาณผลผลิต การเก็บเกี่ยว ผลผลิตต่อไร่ ต้นทุนการผลิต) ใช้ค่าร้อยละ (percentage) ค่าเฉลี่ย (mean) ส่วนเบี่ยงเบนมาตรฐาน (standard deviation)

2. ข้อมูลเกี่ยวกับการปฏิบัติทางการตลาดของเกษตรกร ใช้ค่าร้อยละ (percentage) ค่าเฉลี่ย (mean)

3. ข้อมูลเกี่ยวกับปัญหาอุปสรรคและข้อเสนอแนะเกี่ยวกับการผลิตและการตลาดของ

วัดระดับความคิดเห็นแบบประเมินค่า (Rating Scale) แบ่งการวัดออกเป็น 4 ระดับ ซึ่งให้ผู้ตอบเลือกตอบข้อใดข้อหนึ่งว่า "มีปัญหามาก", "มีปัญหปานกลาง", "มีปัญหาน้อย", "ไม่มีปัญหา" โดยมีการกำหนดคะแนน ดังนี้

ระดับความคิดเห็น	กำหนดค่าความคิดเห็น
มีปัญหามาก	4
มีปัญหาปานกลาง	3
มีปัญหาน้อย	2
ไม่มีปัญหา	1

การแปลคะแนนข้างต้น ผู้วิจัยนำมาจัดกลุ่มโดยมีอันตรภาคชั้น (class interval) เท่ากับ

$$\begin{aligned} \text{อันตรภาคชั้น} &= \frac{\text{พิสัย}}{\text{จำนวนชั้น}} \\ &= \frac{\text{คะแนนสูงสุด} - \text{คะแนนต่ำสุด}}{\text{จำนวนชั้น}} \end{aligned}$$

ซึ่งในการวิจัยครั้งนี้กำหนดคะแนนสูงสุด = 4

กำหนดคะแนนต่ำสุด = 1

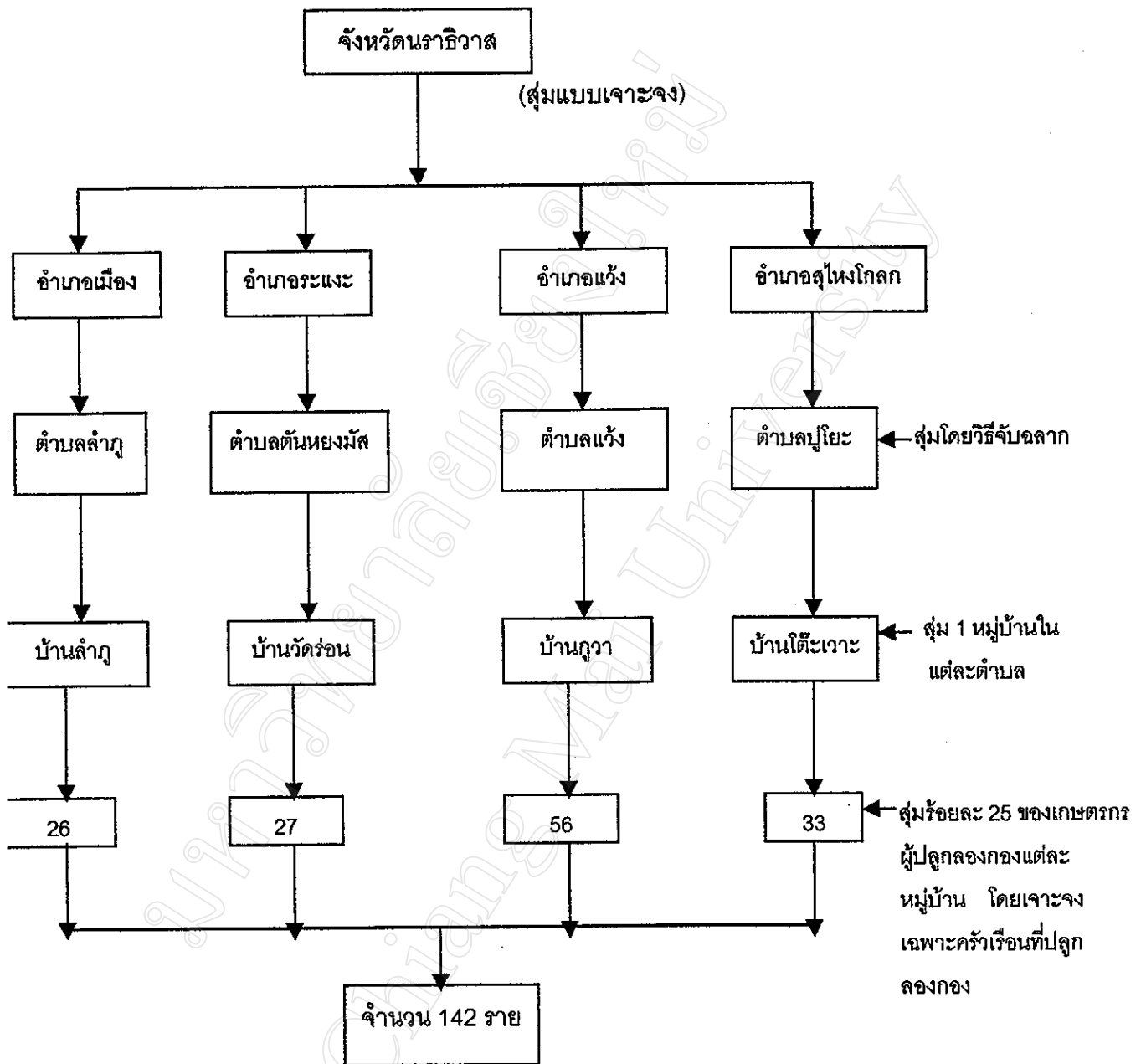
$$\text{จำนวนชั้น} = 4 = \frac{4 - 1}{3} = 0.75$$

ดังนั้นในการจัดช่วงแต้มคะแนนเฉลี่ย จึงสามารถจัดได้ดังนี้

4 คือ แต้มคะแนนเฉลี่ย 3.26-4.00 หมายถึง มีปัญหามาก

3 คือ แต้มคะแนนเฉลี่ย 2.51-3.25 หมายถึง มีปัญหาปานกลาง

1 คือ แต้มคะแนนเฉลี่ย 1.00-1.75 หมายถึง ไม่มีปัญหา



แผนภูมิที่ 4 การสุ่มตัวอย่างเกษตรกรแบบหลายขั้นตอน