

บทที่ 3
ระเบียบวิธีการวิจัย

ประชากรที่ทำการศึกษา

ประชากร ที่ศึกษาครั้งนี้เป็นเกษตรกรผู้ผลิตมังคุดในอำเภอเมือง จังหวัดนครศรีธรรมราช โดยสุ่มตัวอย่างแบบเจาะจงมา 6 ตำบล ซึ่งเป็นตำบลที่มีเกษตรกรผู้ผลิตมังคุดมากที่สุด ได้แก่ ตำบลกำแพงเขา ตำบลท่าจิว ตำบลไชยมนตรี ตำบลโพธิ์เสด็จ ตำบลนาเคียน และตำบลนาทราย ในแต่ละตำบลสุ่มมาตำบลละ 2 หมู่บ้าน ซึ่งจะได้จำนวนเกษตรกรทั้งหมด 1,110 รายดังนี้

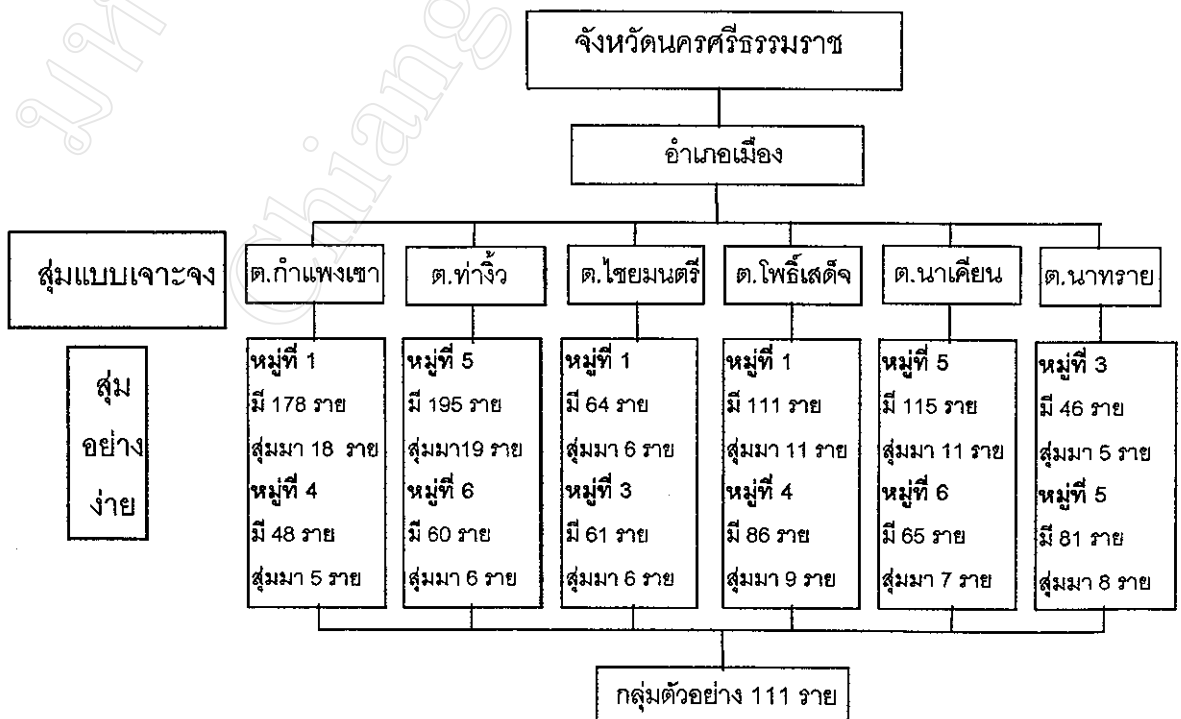
ตำบล หมู่บ้าน	จำนวนเกษตรกรผู้ปลูกมังคุด						รวม
	หมู่ที่ 1	หมู่ที่ 2	หมู่ที่ 3	หมู่ที่ 4	หมู่ที่ 5	หมู่ที่ 6	
ตำบลกำแพงเขา	178	-	-	48	-	-	226
ตำบลท่าจิว	-	-	-	-	195	60	255
ตำบลไชยมนตรี	64	-	61	-	-	-	125
ตำบลโพธิ์เสด็จ	111	-	-	86	-	-	197
ตำบลนาเคียน	-	-	-	-	115	65	180
ตำบลนาทราย	-	-	46	-	81	-	127
รวม	353	-	107	134	391	125	1,110

การสุ่มตัวอย่าง

ทำการสุ่มตัวอย่างเกษตรกรผู้ผลิตมังคุด จำนวน 1,110 รายโดยวิธีการสุ่มตัวอย่างแบบหลายขั้นตอน (multistage sampling) ได้กลุ่มตัวอย่าง 111 ราย โดยใช้สูตรดังนี้ (วรทัศน์ 2541)

จำนวนประชากร	ร้อยละของตัวอย่าง
น้อยกว่า 50	80
น้อยกว่า 100	มากกว่า 50 แต่น้อยกว่า 80
100-999	25
1,000-9,999	10
มากกว่า 10,000	1

$$\begin{aligned} \text{จำนวนกลุ่มตัวอย่างที่ศึกษา} &= 1,110 \times \frac{10}{100} \\ &= 111 \text{ ราย} \end{aligned}$$



เครื่องมือที่ใช้ในการวิจัย

เครื่องมือที่ใช้ในการวิจัย เป็นแบบสอบถามซึ่งแบ่งออกเป็น 3 ตอนดังนี้คือ

ตอนที่1. แบบสอบถามเกี่ยวกับการผลิตมังคุดของเกษตรกร ได้แก่ พื้นที่ปลูกปริมาณการผลิต การจัดการด้านการผลิต การเก็บเกี่ยว ผลผลิตต่อไร่ และต้นทุนการผลิต

ตอนที่2. แบบสอบถามเกี่ยวกับการตลาดมังคุดของเกษตรกร ได้แก่ การจำหน่ายของเกษตรกร เหตุผลในการจำหน่าย ราคาที่เกษตรกรได้รับ การขนส่ง แหล่งข้อมูลข่าวสาร และผลตอบแทนสุทธิ

ตอนที่3. แบบสอบถามเกี่ยวกับปัญหาอุปสรรคและข้อเสนอแนะเกี่ยวกับการผลิตและการตลาดมังคุดของเกษตรกร

การทดสอบแบบสอบถาม

ทำการทดสอบแบบสอบถามที่สร้างขึ้น เสนอกรรมการที่ปรึกษา เพื่อทดสอบความเที่ยงตรง (Validity) นำไปสอบถามกับเกษตรกรที่ไม่ใช่กลุ่มตัวอย่าง จำนวน 10 รายแล้วนำมาพิจารณาปรับปรุงแก้ไข ให้ถูกต้องครอบคลุมเนื้อหามากยิ่งขึ้น ก่อนที่จะนำไปใช้จริง

การเก็บรวบรวมข้อมูล

การวิจัยเรื่อง สถานะการผลิตและการตลาดมังคุดในอำเภอเมืองจังหวัดนครศรีธรรมราช ได้ทำการเก็บรวบรวมข้อมูล 2 ประเภท คือ

1. ข้อมูลปฐมภูมิ (primary data) โดยใช้วิธีการวิจัยเชิงสำรวจ (survey research) โดยทำการสอบถามเกษตรกรเป็นรายบุคคล

2. ข้อมูลทุติยภูมิ (secondary data) ซึ่งเป็นเอกสารข้อมูลต่างๆ ที่ได้จากหน่วยงานที่เกี่ยวข้อง เช่น สำนักงานเกษตรจังหวัดนครศรีธรรมราช สำนักงานเกษตรอำเภอเมือง จังหวัดนครศรีธรรมราช วารสาร เอกสารทางวิชาการ และงานวิจัยที่มีการศึกษาไว้แล้ว

การวิเคราะห์ข้อมูล

1. ข้อมูลเกี่ยวกับการผลิต (พื้นที่ปลูก ปริมาณการผลิต การเก็บเกี่ยว ผลผลิตต่อไร่ ต้นทุนการผลิต) ใช้ค่าร้อยละ (percentage) ค่าเฉลี่ย (mean) ส่วนเบี่ยงเบนมาตรฐาน (standard deviation) ค่าต่ำสุด (minimum) ค่าสูงสุด (maximum)
2. ข้อมูลเกี่ยวกับการปฏิบัติทางการตลาดมังคุดของเกษตรกรใช้ค่าร้อยละ (percentage) และค่าเฉลี่ย (mean)
3. ข้อมูลเกี่ยวกับปัญหาอุปสรรคและข้อเสนอแนะเกี่ยวกับการผลิต และการตลาดมังคุดของโดยสรุปจากแบบสอบถามปลายเปิดที่ได้จากเกษตรกรแต่ละราย