

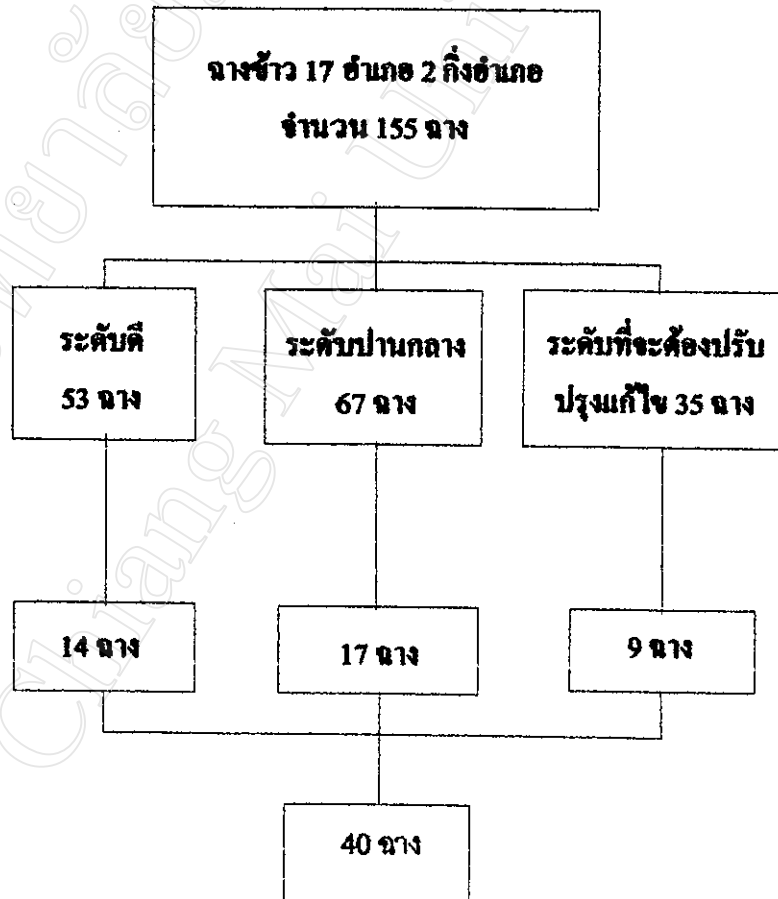
### บทที่ 3

#### วิธีการดำเนินการวิจัย

##### ประชากรที่ใช้ในการศึกษา

ประชากรที่ใช้ในการศึกษาวิจัยจะเก็บข้อมูลจากคณะกรรมการบริหารนางข้าวประจำหมู่บ้านในจังหวัดเชียงใหม่ ทั้ง 3 ระดับ ได้แก่ ระดับดี ระดับปานกลาง และระดับที่จะต้องปรับปรุงแก้ไข จำนวน 40 นาง โดยทำการสุ่ม ตามแผนภูมิการสุ่มตัวอย่าง ดังนี้

ร้อยละ 25 ของ  
จำนวนนางแต่ละ  
ระดับ โดยการ  
สุ่มตัวอย่าง



## เครื่องมือที่ใช้ในการวิจัย

เครื่องมือที่ใช้ในการวิจัย ได้แก่ แบบสอบถามนำไปสัมภาษณ์คณะกรรมการบริหาร  
นางข้าวจำนวน 40 นาง โดยแบ่งแบบสอบถามออกเป็น 2 ตอน ดังนี้

ตอนที่ 1 คำถามเกี่ยวกับการจัดการนางข้าวประจำหมู่บ้าน เช่น การประชุม  
พันธุ์ข้าวสำรอง การกู้ยืมข้าว การคัดพันธุ์ข้าวคืน การจัดทำบัญชีและเงินทุนหมุนเวียน

ตอนที่ 2 คำถามเกี่ยวกับปัญหา และอุปสรรคในการจัดการนางข้าวประจำหมู่บ้าน  
ของคณะกรรมการบริหารนางข้าว

## การทดสอบแบบสอบถาม

การทดสอบเครื่องมือที่ใช้ในการวิจัย คือ ทดสอบความเที่ยงตรงตามเนื้อหา (Content  
Validity) โดยนำแบบสอบถามที่สร้างขึ้นไปปรึกษาคณะกรรมการที่ปรึกษา เพื่อตรวจสอบ  
ความเที่ยงตรงของเนื้อหา และนำไปทดสอบกับคณะกรรมการบริหารนางข้าวประจำหมู่บ้าน  
จำนวน 10 ราย เพื่อตรวจสอบว่าแบบสอบถามมีข้อใดที่ไม่ชัดเจน แล้วนำมาปรับปรุงแก้ไขก่อน  
ที่จะนำไปใช้เก็บข้อมูลต่อไป

## การรวบรวมข้อมูล

ขั้นตอนที่ 1 เก็บรวบรวมข้อมูลทุติยภูมิ จากตำราวิชาการต่าง ๆ ตลอดจนเอกสารที่  
เกี่ยวข้องกับการจัดการนางข้าว

ขั้นตอนที่ 2 เก็บรวบรวมข้อมูลปฐมภูมิ โดยใช้แบบสอบถามสัมภาษณ์คณะ-  
กรรมการบริหารนางข้าวประจำหมู่บ้านในจังหวัดเชียงใหม่ โดยผู้วิจัยและทีมผู้สัมภาษณ์  
จำนวน 3 คน ซึ่งได้รับการชี้แจงแนะนำให้ความเข้าใจในการเก็บข้อมูล โดยใช้แบบสัมภาษณ์  
ดังกล่าว

## **การวิเคราะห์ข้อมูล**

การวิเคราะห์ข้อมูลเพื่อแปลผลของการวิจัยจะนำข้อมูลไปวิเคราะห์โดยเครื่องคอมพิวเตอร์ และใช้โปรแกรมสำเร็จรูปในการวิเคราะห์สถิติ เพื่อการวิจัยทางสังคมศาสตร์ (Statistical Package of the Social Science or SPSS/PC) โดยแบ่งการวิเคราะห์ ดังนี้

1. ข้อมูลที่เกี่ยวกับการจัดการงานข่าวในแต่ละระดับใช้สถิติพรรณนา เช่น ค่าร้อยละ ค่าเฉลี่ย ส่วนเบี่ยงเบนมาตรฐาน
2. ปัญหาและอุปสรรคการจัดการงานข่าวประจำหมู่บ้าน ตามความคิดเห็นของคณะกรรมการบริหารงานข่าวจะอธิบายโดยการบรรยายสรุป จากแบบสอบถามที่ใช้คำถามแบบปลายเปิด