



ภาคผนวก ก

ลิขสิทธิ์มหาวิทยาลัยเชียงใหม่

Copyright© by Chiang Mai University  
All rights reserved

## ภาคผนวก ก คู่มือการใช้งานระบบ

คู่มือการใช้งานระบบคลังข้อสอบ แบ่งเนื้อหาตามประเภทของผู้ใช้งานระบบ โดยแบ่งได้ดังต่อไปนี้ ผู้ดูแลระบบ อาจารย์ นักศึกษา

เข้าสู่หน้าแรกของระบบคลังข้อสอบ ผู้ใช้งานต้องป้อนชื่อผู้ใช้งานและรหัสผ่านเพื่อเข้าสู่ระบบจัดการข้อมูลส่วนต่างๆ ดังรูปที่ ก.1

ระบบจัดการคลังข้อสอบ มหาวิทยาลัยเทคโนโลยีราชมงคลล้านนา เชียงราย

หน้าแรก    คลังข้อสอบ    ข่าวประชาสัมพันธ์

**ข่าวประชาสัมพันธ์**

ทดสอบข่าว  
11 พฤศจิกายน 2012 | โพสต์โดย : Teacher Ja - อ่าน 4 ครั้ง

เข้าสู่ระบบ

**เข้าสู่ระบบ**

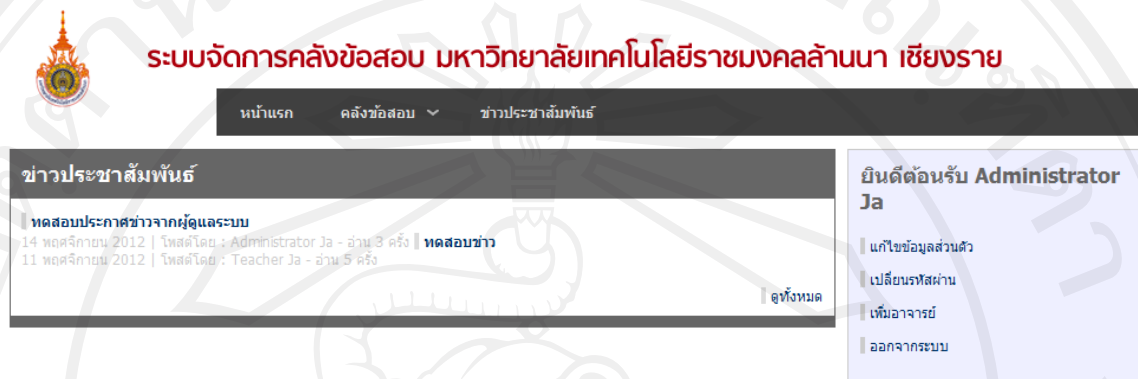
บัญชีผู้ใช้ :

รหัสผ่าน :

เข้าสู่ระบบ    สมัครสมาชิก

รูปที่ ก.1 หน้าแรกของระบบ

## 1. ส่วนการทำงานของผู้ดูแลระบบ



ระบบจัดการคลังข้อสอบ มหาวิทยาลัยเทคโนโลยีราชมงคลล้านนา เชียงราย

หน้าแรก คลังข้อสอบ > ข่าวประชาสัมพันธ์

**ข่าวประชาสัมพันธ์**

ทดสอบประกาศข่าวจากผู้ดูแลระบบ  
 14 พฤศจิกายน 2012 | โพสต์โดย : Administrator Ja - อ่าน 3 ครั้ง | ทดสอบข่าว  
 11 พฤศจิกายน 2012 | โพสต์โดย : Teacher Ja - อ่าน 5 ครั้ง

ดูทั้งหมด

**ยินดีต้อนรับ Administrator Ja**

- แก้ไขข้อมูลส่วนตัว
- เปลี่ยนรหัสผ่าน
- เพิ่มอาจารย์
- ออกจากระบบ

### รูปที่ ก.2 หน้าแรกของผู้ดูแลระบบ

เมื่อคลิกเมนูแก้ไขข้อมูลส่วนตัว จะปรากฏหน้าจอดังรูปที่ ก.3 โดยจะแสดงข้อมูลที่สามารถแก้ไขได้ข้อมูลส่วนตัวได้หลังจากแก้ไขมูลเสร็จแล้วกดปุ่มแก้ไขเพื่อบันทึกข้อมูล ดังนี้



ระบบจัดการคลังข้อสอบ มหาวิทยาลัยเทคโนโลยีราชมงคลล้านนา เชียงราย

หน้าแรก คลังข้อสอบ > ข่าวประชาสัมพันธ์

**แก้ไขข้อมูลส่วนตัว**

รหัสประจำตัว :

ชื่อ-นามสกุล :

Username :

E-Mail :

**ยินดีต้อนรับ Administrator Ja**

- แก้ไขข้อมูลส่วนตัว
- เปลี่ยนรหัสผ่าน
- เพิ่มอาจารย์
- ออกจากระบบ

### รูปที่ ก.3 หน้าแก้ไขมูลส่วนตัว

เมื่อคลิกเมนูเปลี่ยนรหัสผ่าน จะปรากฏหน้าจอดังรูปที่ ก.4 โดยจะให้ทำการยืนยันรหัสผ่านเดิมจากนั้นก็พิมพ์รหัสผ่านใหม่ต่อไปแล้วทำการคลิกปุ่มเปลี่ยนรหัสผ่านเพื่อบันทึกรหัสผ่านใหม่

รูปที่ ก.4 หน้าการเปลี่ยนรหัสผ่าน

เมื่อคลิกเมนูเพิ่มอาจารย์ จะปรากฏหน้าจอตั้งรูปที่ ก.5 โดยจะทำการเพิ่มอาจารย์ผู้สอนเข้ามาใช้ระบบได้และเมื่อกรอกข้อมูลครบแล้วกดปุ่ม Add เพื่อบันทึกข้อมูลของอาจารย์

รูปที่ ก.5 หน้าการเพิ่มข้อมูลอาจารย์

เมื่อคลิกเมนูข่าวประชาสัมพันธ์ จะปรากฏหน้าจอตั้งรูปที่ ก.6 โดยจะทำการแสดงข้อมูลประชาสัมพันธ์ต่างๆ ที่เกี่ยวกับการสอบต่างๆ



## ระบบจัดการคลังข้อสอบ มหาวิทยาลัยเทคโนโลยีราชมงคลล้านนา เชียงราย

หน้าแรก คลังข้อสอบ ข่าวกิจกรรม

### จัดการข่าวประชาสัมพันธ์

ชื่อ :

รายละเอียด :

**B I U**  $x_2$   $x^2$

**ชื่อข่าว**

ทดสอบประกาศข่าวจากผู้ดูแลระบบ

**ยินดีต้อนรับ Administrator Ja**

- แก้ไขข้อมูลส่วนตัว
- เปลี่ยนรหัสผ่าน
- เพิ่มอาจารย์
- ออกจากระบบ

รูปที่ ก.6 หน้าจอข่าวประชาสัมพันธ์

เมื่อต้องการสิ้นสุดการใช้ระบบให้คลิกเมนูออกจากระบบ

## 2. ส่วนการทำงานของอาจารย์

รูปที่ ก.7 หน้าแรกของอาจารย์

เมื่อคลิกเมนูแก้ไขข้อมูลส่วนตัว จะปรากฏหน้าจอจดังรูปที่ ก.8 โดยจะแสดงข้อมูลที่สามารกแก้ไขได้ข้อมูลส่วนตัวได้หลังจากแก้ไขมูลเสร็จแล้วกดปุ่มแก้ไขเพื่อบันทึกข้อมูล ดังนี้

รูปที่ ก.8 หน้าแก้ไขข้อมูลส่วนตัว

เมื่อคลิกเมนูเปลี่ยนรหัสผ่าน จะปรากฏหน้าจอจดังรูปที่ ก.9 โดยจะให้ทำการยืนยันรหัสผ่านเดิมจากนั้นก็พิมพ์รหัสผ่านใหม่ต่อไปแล้วทำการคลิกปุ่มเปลี่ยนรหัสผ่านเพื่อบันทึกรหัสผ่านใหม่



## ระบบจัดการคลังข้อสอบ มหาวิทยาลัยเทคโนโลยีราชมงคลล้านนา เชียงราย

หน้าแรก	คลังข้อสอบ	ข่าวประชาสัมพันธ์
<div style="display: flex; justify-content: space-between;"> <div style="width: 65%;"> <h3>เปลี่ยนรหัสผ่าน</h3> <p>รหัสผ่านเดิม : <input type="text"/></p> <p>รหัสผ่านใหม่ : <input type="text"/></p> <p>ยืนยันรหัสผ่านใหม่ : <input type="text"/></p> <p><input type="button" value="เปลี่ยนรหัสผ่าน"/></p> </div> <div style="width: 30%; background-color: #e0e0ff; padding: 5px;"> <h4>ยินดีต้อนรับ Teacher Ja</h4> <ul style="list-style-type: none"> <li><a href="#">แก้ไขข้อมูลส่วนตัว</a></li> <li><a href="#">เปลี่ยนรหัสผ่าน</a></li> <li><a href="#">จัดการข้อสอบ</a></li> <li><a href="#">สำรองข้อสอบ</a></li> <li><a href="#">ออกจากระบบ</a></li> </ul> </div> </div>		

รูปที่ ก.9 หน้าการเปลี่ยนรหัสผ่าน

ในเมนูคลังข้อสอบ เมื่อคลิกเมนูจัดการรายวิชา จะปรากฏหน้าจอจดังรูปที่ ก.10.1 โดยหน้าจอจัดการรายวิชานี้จะมีส่วนที่ให้เพิ่มรายวิชาโดยมีช่องให้กรอกชื่อรายวิชา ปุ่มเพิ่ม และส่วนที่แสดงรายวิชาทั้งหมดของตนเองที่มีอยู่ในฐานข้อมูล ซึ่งสามารถแก้ไขและลบรายวิชาได้ และยังมีส่วนเชื่อมโยงไปยังหน้าจัดการบทเรียนดังรูปที่ ก.11.1



## ระบบจัดการคลังข้อสอบ มหาวิทยาลัยเทคโนโลยีราชมงคลล้านนา เชียงราย

หน้าแรก	คลังข้อสอบ	ข่าวประชาสัมพันธ์
<div style="display: flex; justify-content: space-between;"> <div style="width: 65%;"> <h3>จัดการรายวิชา</h3> <p>ชื่อวิชา : <input type="text"/> <input type="button" value="เพิ่ม"/></p> <p>ภาษาซีเบื้องต้น   แก้ไข   ลบ   จัดการบทเรียน</p> <p>program2   แก้ไข   ลบ   จัดการบทเรียน</p> </div> <div style="width: 30%; background-color: #e0e0ff; padding: 5px;"> <h4>ยินดีต้อนรับ Teacher Ja</h4> <ul style="list-style-type: none"> <li><a href="#">แก้ไขข้อมูลส่วนตัว</a></li> <li><a href="#">เปลี่ยนรหัสผ่าน</a></li> <li><a href="#">จัดการข้อสอบ</a></li> <li><a href="#">สำรองข้อสอบ</a></li> <li><a href="#">ออกจากระบบ</a></li> </ul> </div> </div>		

รูปที่ ก.10.1 หน้าจอเพิ่มรายวิชา



## ระบบจัดการคลังข้อสอบ มหาวิทยาลัยเทคโนโลยีราชมงคลล้านนา เชียงราย

หน้าแรก คลังข้อสอบ ข่าวกิจกรรม

จัดการรายวิชา		ยินดีต้อนรับ Teacher Ja
ชื่อวิชา : ภาษาจีนเบื้องต้น	<input type="button" value="แก้ไข"/>	<input type="checkbox"/> แก้ไขข้อมูลส่วนตัว
ภาษาจีนเบื้องต้น	แก้ไข   ลบ   จัดกรบทเรียน	<input type="checkbox"/> เปลี่ยนรหัสผ่าน
program2	แก้ไข   ลบ   จัดกรบทเรียน	<input type="checkbox"/> จัดการข้อสอบ
		<input type="checkbox"/> คำร้องขอทำข้อสอบ
		<input type="checkbox"/> ออกจากระบบ

รูปที่ ก.10.2 หน้าจอแก้ไขรายวิชา



## ระบบจัดการคลังข้อสอบ มหาวิทยาลัยเทคโนโลยีราชมงคลล้านนา เชียงราย

หน้าแรก คลังข้อสอบ ข่าวกิจกรรม

จัดการบทเรียน		ยินดีต้อนรับ Teacher Ja
ชื่อบท : <input type="text"/>	<input type="button" value="เพิ่ม"/>	<input type="checkbox"/> แก้ไขข้อมูลส่วนตัว
โครงสร้างภาษาจีนเบื้องต้น	แก้ไข   ลบ	<input type="checkbox"/> เปลี่ยนรหัสผ่าน
ตัวแปรกับชนิดของข้อมูล	แก้ไข   ลบ	<input type="checkbox"/> จัดการข้อสอบ
โอเปอเรเตอร์ และการดำเนินการต่างๆ	แก้ไข   ลบ	<input type="checkbox"/> คำร้องขอทำข้อสอบ
การรับและการแสดงผลข้อมูล	แก้ไข   ลบ	<input type="checkbox"/> ออกจากระบบ
คำสั่งควบคุม (เงื่อนไข, วนรอบ)	แก้ไข   ลบ	
อาร์เรย์	แก้ไข   ลบ	
ฟังก์ชัน	แก้ไข   ลบ	

รูปที่ ก.11.1 หน้าจอเพิ่มบทเรียน





## ระบบจัดการคลังข้อสอบ มหาวิทยาลัยเทคโนโลยีราชมงคลล้านนา เชียงราย

หน้าแรก
คลังข้อสอบ
ข่าวประชาสัมพันธ์

หน้าแรก
คลังข้อสอบ
ข่าวประชาสัมพันธ์

### จัดการบทเรียน

ชื่อบท :

โครงสร้างภาษาซีเบื้องต้น	แก้ไข   ลบ
ตัวแปรกับชนิดของข้อมูล	แก้ไข   ลบ
โอเปอเรเตอร์ และการดำเนินการต่างๆ	แก้ไข   ลบ
การรับและการแสดงผลข้อมูล	แก้ไข   ลบ
คำสั่งควบคุม (เงื่อนไข, วนรอบ)	แก้ไข   ลบ
อาร์เรย์	แก้ไข   ลบ
ฟังก์ชัน	แก้ไข   ลบ

### ยินดีต้อนรับ Teacher Ja

- แก้ไขข้อมูลส่วนตัว
- เปลี่ยนรหัสผ่าน
- จัดการข้อสอบ
- คำร้องขอทำข้อสอบ
- ออกจากระบบ

### รูปที่ ก.11.2 หน้าจอแก้ไขบทเรียน

เมื่อคลิกส่วนเชื่อมโยงจัดการบทเรียน จะปรากฏหน้าจอ ดังรูปที่ ก.11.1 โดยประกอบด้วย 2 ส่วน คือ ส่วนที่สำหรับเพิ่มชื่อบทเรียน และส่วนที่แสดงบทเรียนทั้งหมด ซึ่งสามารถแก้ไขและลบบทเรียนได้ เมื่อคลิกแก้ไข จะปรากฏหน้าจอ ดังรูปที่ ก.11.2 ซึ่งสามารถแก้ไขชื่อบทเรียนได้

ในส่วนของการเพิ่มคำถามจะเข้าที่เมนูคลังข้อสอบ คลิกที่เมนูย่อยเพิ่มคำถาม จะปรากฏหน้าจอ ดังรูปที่ ก.12



## ระบบจัดการคลังข้อสอบ มหาวิทยาลัยเทคโนโลยีราชมงคลล้านนา เชียงราย

หน้าแรก
คลังข้อสอบ
ข่าวประชาสัมพันธ์

หน้าแรก
คลังข้อสอบ
ข่าวประชาสัมพันธ์

### เพิ่มข้อสอบ

วิชา : ภาษาซีเบื้องต้น

บทที่	ชื่อบท	จำนวนข้อสอบที่มีในคลัง	การจัดการ
0	โครงสร้างภาษาซีเบื้องต้น	5	เพิ่ม / แก้ไข
1	ตัวแปรกับชนิดของข้อมูล	17	เพิ่ม / แก้ไข
2	โอเปอเรเตอร์ และการดำเนินการต่างๆ	16	เพิ่ม / แก้ไข
3	การรับและการแสดงผลข้อมูล	4	เพิ่ม / แก้ไข
4	คำสั่งควบคุม (เงื่อนไข, วนรอบ)	37	เพิ่ม / แก้ไข
5	อาร์เรย์	10	เพิ่ม / แก้ไข
6	ฟังก์ชัน	9	เพิ่ม / แก้ไข
รวมทั้งหมด :		98	ข้อ

วิชา : program2

บทที่	ชื่อบท	จำนวนข้อสอบที่มีในคลัง	การจัดการ
0	program2 ch1	2	เพิ่ม / แก้ไข
1	program2 ch2	1	เพิ่ม / แก้ไข
รวมทั้งหมด :		3	ข้อ

### ยินดีต้อนรับ Teacher Ja

- แก้ไขข้อมูลส่วนตัว
- เปลี่ยนรหัสผ่าน
- จัดการข้อสอบ
- คำร้องขอทำข้อสอบ
- ออกจากระบบ

### รูปที่ ก.12.1 หน้าจอเพิ่มข้อสอบ

โดยประกอบด้วย 2 ส่วน คือ แสดงชื่อของแต่ละวิชา และส่วนในการจัดการข้อสอบเป็นการเชื่อมโยงไปยังหน้าเพิ่มข้อสอบ ดังรูปที่ 12.2 ถึงรูปที่ 12.5 การเชื่อมโยงไปยังการแก้ไขข้อสอบ ดังรูปที่ 12.6



### ระบบจัดการคลังข้อสอบ มหาวิทยาลัยเทคโนโลยีราชมงคลล้านนา เชียงราย

หน้าแรก คลังข้อสอบ ข่าวประชาสัมพันธ์

#### เพิ่มข้อสอบ

คำถาม :

**B I U**  $x_2$   $x^2$

ภาพประกอบ (600px \* 300px):

No File Chosen

คำตอบที่ 1 :

**B I U**

**ยินดีต้อนรับ Teacher Ja**

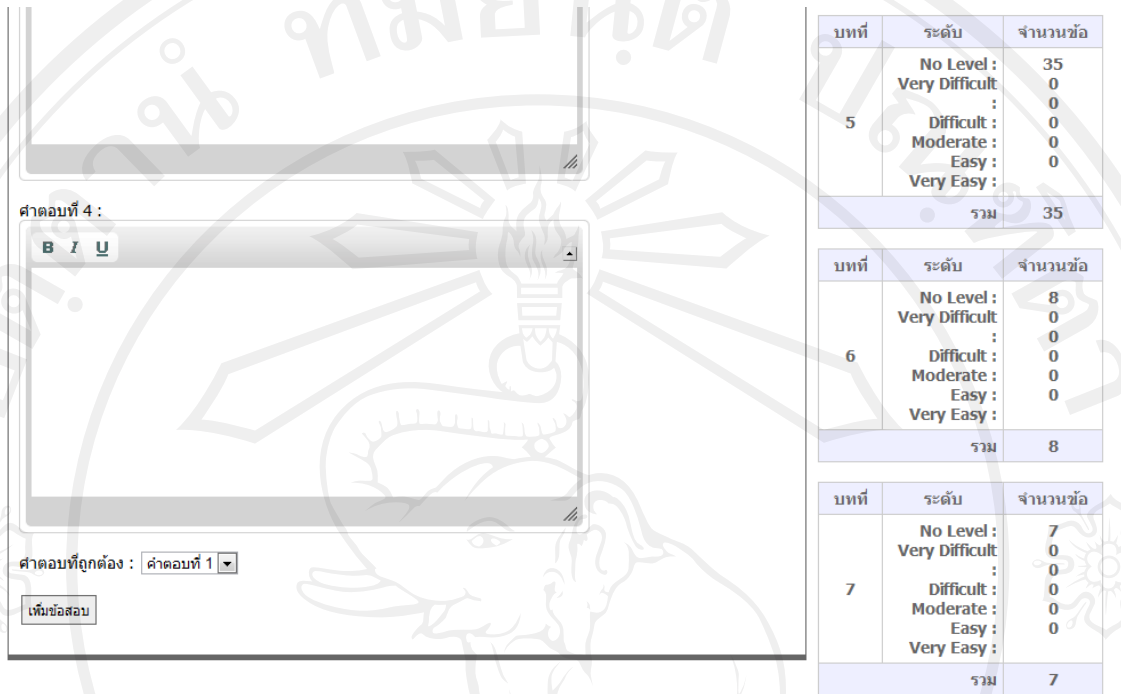
- [แก้ไขข้อมูลส่วนตัว](#)
- [เปลี่ยนรหัสผ่าน](#)
- [จัดการข้อสอบ](#)
- [สำรวจข้อสอบ](#)
- [ออกจากระบบ](#)

จำนวนข้อสอบทั้งหมด	101
No Level :	81
Very Difficult :	2
Difficult :	1
Moderate :	0
Easy :	0
Very Easy :	1

บทที่	ระดับ	จำนวนข้อ
1	No Level :	3
	Very Difficult :	0
	Difficult :	0
	Moderate :	0
	Easy :	0
	Very Easy :	0
<b>รวม</b>		<b>3</b>

รูปที่ 12.2 หน้าจอเพิ่มข้อสอบ



Screenshot of a web application interface showing a question editor and three summary tables for levels 5, 6, and 7.

The interface includes a text area for editing a question, a toolbar with bold (B), italic (I), and underline (U) options, and a dropdown menu for selecting a question type (currently set to 'คำถามที่ 1'). A 'เพิ่มข้อสอบ' (Add Question) button is located at the bottom left.

The summary tables show the following data:

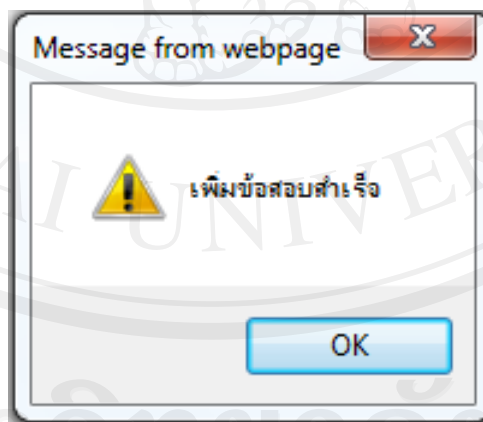
บทที่	ระดับ	จำนวนข้อ
5	No Level :	35
	Very Difficult :	0
	Difficult :	0
	Moderate :	0
	Easy :	0
	Very Easy :	0
รวม		35

บทที่	ระดับ	จำนวนข้อ
6	No Level :	8
	Very Difficult :	0
	Difficult :	0
	Moderate :	0
	Easy :	0
	Very Easy :	0
รวม		8

บทที่	ระดับ	จำนวนข้อ
7	No Level :	7
	Very Difficult :	0
	Difficult :	0
	Moderate :	0
	Easy :	0
	Very Easy :	0
รวม		7

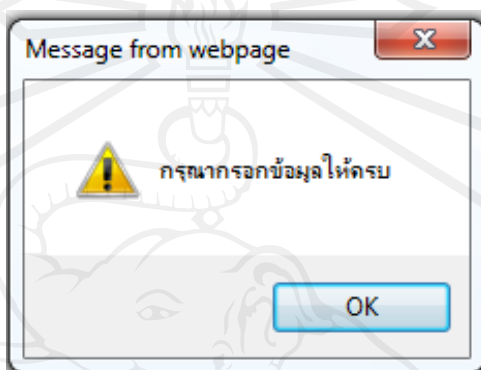
รูปที่ 12.3 หน้าจอเพิ่มข้อสอบ

เมื่อคลิกปุ่มเพิ่มข้อสอบถ้ามีการกรอกข้อมูลและเลือกคำตอบที่ถูกต้องเสร็จ จะปรากฏหน้าจอ ดังรูปที่ ก.12.3 จากนั้นกดปุ่ม OK จากนั้นระบบจะกลับไปสู่หน้าจัดการข้อสอบ (รูปที่ ก.12.1)



รูปที่ ก.12.4 หน้าแจ้งการเพิ่มข้อสอบสำเร็จ

เมื่อคลิกปุ่มเพิ่มข้อสอบแล้วไม่มีการกรอกข้อมูล จะปรากฏหน้าจอดังรูปที่ ก.12.5 จากนั้นให้กดปุ่ม OK จากนั้นระบบจะกลับไปหน้าเพิ่มข้อสอบ (รูปที่ ก.12.2 ถึง ก.12.3) เพื่อกลับไปกรอกข้อมูลให้ครบ



รูปที่ ก.12.5 หน้าแจ้งกรอกข้อมูลข้อสอบไม่ครบ

ในการเพิ่มชุดข้อสอบเข้าที่เมนูคลังข้อสอบ เมนูย่อยจัดการชุดข้อสอบ จะปรากฏหน้าจอดังรูปที่ ก.13 โดยจะแสดงรายละเอียดของชุดข้อสอบแต่ละรายการ



## ระบบจัดการคลังข้อสอบ มหาวิทยาลัยเทคโนโลยีราชมงคลล้านนา เชียงราย

หน้าแรก คลังข้อสอบ ข่าวกิจกรรม

จัดการข้อสอบ					
ลำดับ	ชื่อ	ประเภทข้อสอบ	ภาค / ปีการศึกษา	K-R20 / K-R21	
38	ทดลองทำข้อสอบเก่า	ทดลองทำข้อสอบเก่า	2 / 2555	H(1.50) / H(1.50)	แก้ไข   ลบ ดูคะแนน
37	ภาษาซีเบื้องต้น	สอบกลางภาค	1 / 2555	No Data	แก้ไข   ลบ ดูคะแนน
36	ทดสอบ hard-difficult , medium-moderate	สอบย่อยเก็บคะแนน	1 / 2555	H(2.00) / H(2.00)	แก้ไข   ลบ ดูคะแนน
35	ทดสอบรูปภาพ	สอบย่อยเก็บคะแนน	1 / 2555	L(0.00) / L(0.00)	แก้ไข   ลบ ดูคะแนน
30	แบบทดสอบสำหรับวันสอบ 26/10/55	สอบย่อยเก็บคะแนน	2 / 2555	H(-3.64) / H(-0.14)	แก้ไข   ลบ ดูคะแนน
29	แบบทดสอบสำหรับวันสอบ	สอบย่อยเก็บคะแนน	1 / 1	H(-1.46) / M(0.46)	แก้ไข   ลบ ดูคะแนน
19	ข้อสอบ สำหรับทดสอบระบบ	สอบย่อยเก็บคะแนน	1 / 2554	H(-3.04) / M(0.61)	แก้ไข   ลบ ดูคะแนน

\* L = Low , M = Medium , H = High

### ยินดีต้อนรับ Teacher Ja

- แก้ไขข้อมูลส่วนตัว
- เปลี่ยนรหัสผ่าน
- จัดการข้อสอบ
- คำร้องขอทำข้อสอบ
- ออกจากระบบ

รูปที่ ก.13 หน้าจัดการชุดข้อสอบ

เมื่อคลิกปุ่มเพิ่มชุดสอบ จะปรากฏหน้าจอจดังรูปที่ ก.14 จะแสดงช่องให้กรอกรายละเอียดต่างๆ เมื่อทำการกรอกรายละเอียดเสร็จแล้วให้คลิกที่ปุ่มเลือกข้อสอบ



## ระบบจัดการคลังข้อสอบ มหาวิทยาลัยเทคโนโลยีราชมงคลล้านนา เชียงราย

หน้าแรก คลังข้อสอบ > ข่าวกิจกรรม

### สร้างชุดข้อสอบ

วิชา : ภาษาไทยเบื้องต้น

ประเภทข้อสอบ : สอบย่อยเก็บคะแนน

ชื่อข้อสอบ :

ภาคเรียนที่ :  ปีการศึกษา :

สอบวันที่ :

เวลาเปิดทำข้อสอบ :  เวลาปิดทำข้อสอบ :  (HH:MM)

ให้ นศ. ทำข้อสอบได้ทันทีที่อนุมัติ : ใช่

เวลาในการทำข้อสอบ :  ชั่วโมง  นาที

จำนวนข้อ :  ข้อ

**ยินดีต้อนรับ Teacher Ja**

- แก้ไขข้อมูลส่วนตัว
- เปลี่ยนรหัสผ่าน
- จัดการข้อสอบ
- ดำรงขอทำข้อสอบ
- ออกจากระบบ

รูปที่ ก.14 หน้าสร้างชุดข้อสอบ

เมื่อคลิกปุ่มเลือกข้อสอบ จะปรากฏหน้าจอตั้งรูปที่ ก.15 จะแสดงข้อสอบให้เลือกตามความเหมาะสมจากนั้นคลิกปุ่มเพิ่มลงชุดสอบจากนั้นให้พอเลือกข้อสอบเสร็จแล้วให้คลิกปุ่มเสร็จสิ้นการเพิ่มข้อสอบจากนั้นระบบจะกลับมายังหน้าจัดการข้อสอบ (รูปที่ ก.13)



## ระบบจัดการคลังข้อสอบ มหาวิทยาลัยเทคโนโลยีราชมงคลล้านนา เชียงราย

หน้าแรก
คลังข้อสอบ
เข้าประชาสัมพันธ์

**เพิ่มข้อสอบ**

จำนวนข้อสอบ 0 / 30 ข้อ

เลือกข้อสอบตามบท : 1 2 3 4 5 6 7

เลือกข้อสอบตามระดับ : No Level Very Easy Easy Moderate Difficult Very Difficult

1 2 3 4 5 6 7 8 9 10 11 12 13 14 15

16 17 18 19 20 21 Next

268
แบบรูปภาพ

Level : A

1

เพิ่มลงคลังข้อสอบ

**B**

2

**C**

3

**D**

4

267
program2 quiz2

**ยินดีต้อนรับ Teacher Ja**

- [แก้ไขข้อมูลส่วนตัว](#)
- [เปลี่ยนรหัสผ่าน](#)
- [จัดการข้อสอบ](#)
- [คำร้องขอทำข้อสอบ](#)
- [ออกจากระบบ](#)

จำนวนข้อสอบทั้งหมด	0
No Level :	0
Very Difficult :	0
Difficult :	0
Moderate :	0
Easy :	0
Very Easy :	0

บทที่	ระดับ	จำนวนข้อ
0	No Level :	0
	Very Difficult :	0
	Difficult :	0
	Moderate :	0
	Easy :	0
Very Easy :	0	
<b>รวม</b>		<b>0</b>

บทที่	ระดับ	จำนวนข้อ
1	No Level :	0
	Very Difficult :	0
	Difficult :	0
	Moderate :	0
	Easy :	0
Very Easy :	0	
<b>รวม</b>		<b>0</b>

รูปที่ ก.15 หน้าเพิ่มข้อสอบ

เมื่อคลิกเมนูคำร้องขอทำข้อสอบ จะปรากฏหน้าจอตั้งรูปที่ ก.16 จะแสดงรายละเอียดของรายวิชาที่เปิดสอบ



## ระบบจัดการคลังข้อสอบ มหาวิทยาลัยเทคโนโลยีราชมงคลล้านนา เชียงราย

หน้าแรก
คลังข้อสอบ
ข่าวประชาสัมพันธ์

ลำดับ	ชื่อ	ประเภทข้อสอบ	ภาคเรียน	ปีการศึกษา	
19	ข้อสอบ สำหรับทดสอบระบบ	สอบย่อยเก็บคะแนน	1	2554	จัดการ
29	แบบทดสอบสำหรับวันสอบ	สอบย่อยเก็บคะแนน	1	1	จัดการ
30	แบบทดสอบสำหรับวันสอบ 26/10/55	สอบย่อยเก็บคะแนน	2	2555	จัดการ
35	ทดสอบรูปภาพ	สอบย่อยเก็บคะแนน	1	2555	จัดการ
36	ทดสอบ hard-difficult , medium-moderate	สอบย่อยเก็บคะแนน	1	2555	จัดการ
37	ภาษาซีเบื้องต้น	สอบกลางภาค	1	2555	จัดการ
38	ทดลองทำข้อสอบเก่า	ทดลองทำข้อสอบเก่า	2	2555	จัดการ

**ยินดีต้อนรับ Teacher Ja**

- แก้ไขข้อมูลส่วนตัว
- เปลี่ยนรหัสผ่าน
- จัดการข้อสอบ
- สำรองข้อสอบ
- ออกจากระบบ

### รูปที่ ก.16 หน้าจัดการคำร้องขอทำข้อสอบ

เมื่อคลิกปุ่มจัดการ จะปรากฏหน้าจอ ดังรูปที่ ก.17 โดยจะมีการจัดการคำร้องขอสอบโดยจะแสดงข้อมูลนักศึกษาที่ส่งคำร้องขอทำข้อสอบชุดนั้นๆ รวมทั้งการอนุมัติให้สอบหรือปฏิเสธการสอบ หลังจากคลิกอนุมัติหรือปฏิเสธแล้วนั้นระบบจะกลับไปสู่หน้าจัดการคำร้องขอทำข้อสอบ (รูปที่ ก.16)



## ระบบจัดการคลังข้อสอบ มหาวิทยาลัยเทคโนโลยีราชมงคลล้านนา เชียงราย

หน้าแรก
คลังข้อสอบ
ข่าวประชาสัมพันธ์

**จัดการคำร้องขอทำข้อสอบ**

ข้อสอบ สำหรับทดสอบระบบ  
อนุมัติทั้งหมด

1	ชื่อ : ภูเบศร์ กันแก้ว รหัส : 53141204021-8 ชั้นปี : 3 ห้อง : 1	อนุมัติ   ปฏิเสธ
---	---	------------------

**ยินดีต้อนรับ Teacher Ja**

- แก้ไขข้อมูลส่วนตัว
- เปลี่ยนรหัสผ่าน
- จัดการข้อสอบ
- สำรองข้อสอบ
- ออกจากระบบ

### รูปที่ ก.17 หน้าจัดการคำร้องขอทำข้อสอบ

เมื่อคลิกเมนูข่าวประชาสัมพันธ์ จะปรากฏหน้าจอ ดังรูปที่ ก.18 โดยจะทำการแสดงข้อมูลประชาสัมพันธ์ต่างๆ ที่เกี่ยวกับการเปิดสอบต่างๆ





## ระบบจัดการคลังข้อสอบ มหาวิทยาลัยเทคโนโลยีราชมงคลล้านนา เชียงราย

หน้าแรก
คลังข้อสอบ
ข่าวประชาสัมพันธ์

### จัดการข่าวประชาสัมพันธ์

ชื่อ :

รายละเอียด :

**B I U**  $x_2$   $x^2$  |

ชื่อข่าว

ทดสอบข่าว

#### ยินดีต้อนรับ Teacher Ja

- [แก้ไขข้อมูลส่วนตัว](#)
- [เปลี่ยนรหัสผ่าน](#)
- [จัดการข้อสอบ](#)
- [คำร้องขอทำข้อสอบ](#)
- [ออกจากระบบ](#)

รูปที่ ก.18 หน้าจอข่าวประชาสัมพันธ์

เมื่อต้องการสิ้นสุดการใช้ระบบให้คลิกเมนูออกจากระบบ

### 3. ส่วนการทำงานของนักศึกษา



## ระบบจัดการคลังข้อสอบ มหาวิทยาลัยเทคโนโลยีราชมงคลล้านนา เชียงราย

หน้าแรก
คลังข้อสอบ
ข่าวประชาสัมพันธ์

### ข่าวประชาสัมพันธ์

ทดสอบประกาศข่าวจากผู้ดูแลระบบ

14 พฤศจิกายน 2012 | โพสต์โดย : Administrator Ja - อ่าน 3 ครั้ง | [ทดสอบข่าว](#)

11 พฤศจิกายน 2012 | โพสต์โดย : Teacher Ja - อ่าน 5 ครั้ง

[ดูทั้งหมด](#)

#### ยินดีต้อนรับ พงศกร ไชยยะ

- [แก้ไขข้อมูลส่วนตัว](#)
- [เปลี่ยนรหัสผ่าน](#)
- [ออกจากระบบ](#)

รูปที่ ก.19 หน้าแรกของนักศึกษา

เมื่อใช้เมาส์ชี้ที่เมนูคลังข้อสอบแล้วเลื่อนไปคลิกที่ทำข้อสอบ จะปรากฏหน้าจอดังรูปที่ ก.20 โดยจะเลือกทำข้อสอบได้โดยการส่งคำร้องขอทำข้อสอบและถ้ากดยืนยันแล้วก็จะรอการยืนยัน



### ระบบจัดการคลังข้อสอบ มหาวิทยาลัยเทคโนโลยีราชมงคลล้านนา เชียงราย

หน้าแรก
คลังข้อสอบ
ข่าวประชาสัมพันธ์

ทำข้อสอบ					
ลำดับ	ชื่อ	ประเภทข้อสอบ	ภาคเรียน	ปีการศึกษา	
1	test 1	สอบย่อยเก็บคะแนน	1	2555	รอการยืนยัน
2	สอบกลางภาค (อ.นิตยา)	สอบย่อยเก็บคะแนน	1	2555	รอการยืนยัน
3		สอบย่อยเก็บคะแนน	0		ส่งคำร้องขอทำข้อสอบ
4	erfsfd	สอบย่อยเก็บคะแนน	0	xcv	ส่งคำร้องขอทำข้อสอบ
5	ทดสอบ อนุเมติ	สอบกลางภาค	1		ส่งคำร้องขอทำข้อสอบ
6	ข้อสอบ สำหรับทดสอบระบบ	สอบย่อยเก็บคะแนน	1	2554	ส่งคำร้องขอทำข้อสอบ

ยินดีต้อนรับ พงศกร ไชยยะ

- แก้ไขข้อมูลส่วนตัว
- เปลี่ยนรหัสผ่าน
- ออกจากระบบ

รูปที่ ก.20 หน้าจอทำข้อสอบ

เมื่อได้รับการยืนยันแล้วให้คลิกทำข้อสอบ จะปรากฏหน้าจอดังรูปที่ ก.21 โดยจะแสดงรายละเอียดของผู้สอบต่างๆ รวมทั้งเวลาทำข้อสอบ เมื่อทำข้อสอบเสร็จแล้วก็คลิกปุ่มส่งข้อสอบที่ด้านล่างของข้อสุดท้าย



## ระบบจัดการคลังข้อสอบ มหาวิทยาลัยเทคโนโลยีราชมงคลล้านนา เชียงราย

หน้าแรก
คลังข้อสอบ
ข่าวประชาสัมพันธ์

**ทำข้อสอบ**

ชื่อผู้สอบ : พงศกร ไชยยะ เลขทะเบียน : 54121204011-0  
 ชื่อข้อสอบ : สอบย่อยครั้งที่ 1 ประเภทข้อสอบ : สอบย่อยเก็บคะแนน  
 ภาคเรียนที่ 1 ปีการศึกษา 2555  
 เวลาทำข้อสอบ : 9:00 - 12:00  
 เวลาในการทำข้อสอบ 1 ชั่วโมง 00 นาที

เวลาที่เหลือ **59** นาที กับ **11** วินาที

**1**

<pre>1. num =3; 2. count =0; 3. i =1; 4. while(i &lt;20) 5. {</pre>	<pre>6. if ((i % num) &gt; count) 7. { 8. count =count+1; 9. i =i+1; 10. } 11. }</pre>
---	--

หลังจากจบการทำงานแล้ว count จะมีค่าเป็นเท่าใด

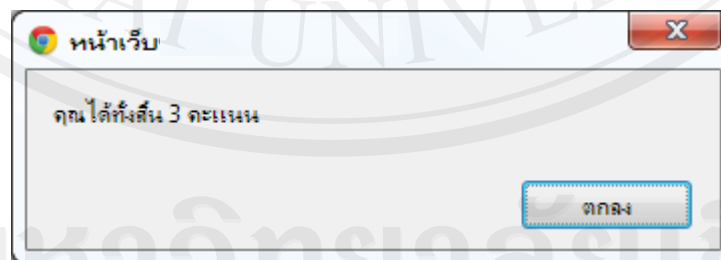
ภาพประกอบโจทย์:

**ยินดีต้อนรับ พงศกร ไชยยะ**

- แก้ไขข้อมูลส่วนตัว
- เปลี่ยนรหัสผ่าน
- ออกจากระบบ

รูปที่ ก.21 หน้าทำข้อสอบ

เมื่อทำการคลิกปุ่มส่งข้อสอบเสร็จแล้ว จะปรากฏข้อความดังรูปที่ ก.22 โดยจะรวมคะแนนว่าได้คะแนนเท่าไรแล้วระบบจะกลับไปหน้าทำข้อสอบเหมือนเดิมพร้อมทั้งตรวจสอบคะแนนได้



รูปที่ ก.22 หน้าคะแนนรวม

เมื่อคลิกเมนูแก้ไขข้อมูลส่วนตัว จะปรากฏหน้าจอดังรูปที่ ก.23 โดยจะแสดงข้อมูลที่สามารถแก้ไขได้ข้อมูลส่วนตัวได้หลังจากแก้ไขข้อมูลเสร็จแล้วกดปุ่มแก้ไขเพื่อบันทึกข้อมูล ดังนี้



## ระบบจัดการคลังข้อสอบ มหาวิทยาลัยเทคโนโลยีราชมงคลล้านนา เชียงราย

หน้าแรก	คลังข้อสอบ	ข่าวประชาสัมพันธ์
<b>แก้ไขข้อมูลส่วนตัว</b>		
รหัสประจำตัว :	<input type="text" value="54121204011-0"/>	<b>ยินดีต้อนรับ พงศกร ไชยยะ</b> <ul style="list-style-type: none"> <li>แก้ไขข้อมูลส่วนตัว</li> <li>เปลี่ยนรหัสผ่าน</li> <li>ออกจากระบบ</li> </ul>
ชื่อ-นามสกุล :	<input type="text" value="พงศกร ไชยยะ"/>	
Username :	<input type="text" value="raider"/>	
E-Mail :	<input type="text" value="psk@nid1.net"/>	
<input type="button" value="Edit"/>		

รูปที่ ก.23 หน้าแก้ไขข้อมูลส่วนตัว

เมื่อคลิกเมนูเปลี่ยนรหัสผ่าน จะปรากฏหน้าจอดังรูปที่ ก.24 โดยจะให้ทำการยืนยันรหัสผ่านเดิมจากนั้นก็พิมพ์รหัสผ่านใหม่ต่อไปแล้วทำการคลิกปุ่มเปลี่ยนรหัสผ่านเพื่อบันทึกรหัสผ่านใหม่



## ระบบจัดการคลังข้อสอบ มหาวิทยาลัยเทคโนโลยีราชมงคลล้านนา เชียงราย

หน้าแรก	คลังข้อสอบ	ข่าวประชาสัมพันธ์
<b>เปลี่ยนรหัสผ่าน</b>		
รหัสผ่านเดิม :	<input type="text"/>	<b>ยินดีต้อนรับ พงศกร ไชยยะ</b> <ul style="list-style-type: none"> <li>แก้ไขข้อมูลส่วนตัว</li> <li>เปลี่ยนรหัสผ่าน</li> <li>ออกจากระบบ</li> </ul>
รหัสผ่านใหม่ :	<input type="text"/>	
ยืนยันรหัสผ่านใหม่ :	<input type="text"/>	
<input type="button" value="เปลี่ยนรหัสผ่าน"/>		

รูปที่ ก.24 หน้าการเปลี่ยนรหัสผ่าน

เมื่อต้องการสิ้นสุดการใช้ระบบให้คลิกเมนูออกจากระบบ

ภาคผนวก ข

ตัวอย่างแบบสอบถาม

แบบสอบถามเพื่อประเมินความพึงพอใจของผู้ใช้ระบบ

ชื่อเรื่องการค้นคว้าแบบอิสระ การพัฒนาลังข้อสอบวิชาภาษาซี ของมหาวิทยาลัยเทคโนโลยีราชมงคล  
ล้านนา เชียงราย

คำชี้แจง

แบบสอบถามความคิดเห็นชุดนี้ จัดทำขึ้นเพื่อใช้สอบถามความคิดเห็นเกี่ยวกับการใช้งาน  
โปรแกรมคอมพิวเตอร์ มีวัตถุประสงค์เพื่อประเมินหาระดับความพึงพอใจของ “คลังข้อสอบวิชาภาษาซี  
ของมหาวิทยาลัยเทคโนโลยีราชมงคลล้านนา เชียงราย” ที่ได้พัฒนาขึ้น ซึ่งแบบสอบถามนี้ ได้แบ่ง  
ออกเป็น 2 ตอน ประกอบด้วย

ตอนที่ 1 ข้อมูลทั่วไปของผู้ตอบแบบสอบถาม

ตอนที่ 2 ข้อมูลความคิดเห็นเกี่ยวกับความพึงพอใจที่มีต่อระบบ

คำตอบของท่านจะเป็นประโยชน์อย่างยิ่งต่อการพัฒนาโปรแกรมในครั้งนี เพื่อที่ผู้พัฒนาจะได้  
นำข้อมูลไปวิเคราะห์และประเมินความพึงพอใจของโปรแกรมต่อไป

ขอขอบพระคุณเป็นอย่างยิ่งที่ท่านได้กรุณาให้ความร่วมมือในการตอบแบบสอบถามในครั้งนี

นางสาวนิตยา นาแก้ว รหัสนักศึกษา 519932038

นักศึกษาสาขาวิชาเทคโนโลยีสารสนเทศและการจัดการ

บัณฑิตวิทยาลัย มหาวิทยาลัยเชียงใหม่

อาจารย์ที่ปรึกษาหลัก ผู้ช่วยศาสตราจารย์ ดร.รัฐสิทธิ์ สุขะหุด

### ตอนที่ 1

#### ข้อมูลทั่วไปของผู้ตอบแบบสอบถาม

##### คำชี้แจง

โปรดทำเครื่องหมาย ✓ ลงในช่อง ○ และกรอกข้อมูลที่ตรงกับความเป็นจริง

1. สถานะของผู้ตอบแบบสอบถามต่อระบบ

- ผู้ดูแลระบบ
- อาจารย์
- นักศึกษา

### ตอนที่ 2

#### ข้อมูลเกี่ยวกับระดับความพึงพอใจของผู้ใช้โปรแกรม

##### คำชี้แจง

1. แบบสอบถามความคิดเห็นตอนที่ 2 นี้ เป็นการสอบถามข้อมูลความคิดเห็นของผู้ตอบแบบสอบถามภายหลังจากที่ได้ทดลองใช้โปรแกรมที่พัฒนาขึ้น ในด้านการตรงตามความต้องการของผู้ใช้ระบบ

2. ในการตอบแบบสอบถามตอนที่ 2 นี้ ขอความกรุณาให้ท่านดำเนินการดังนี้

ทำเครื่องหมาย ✓ ลงในช่องในแบบสอบถามที่ตรงกับระดับความคิดเห็นของท่านมากที่สุด โดยตัวเลขของระดับความพึงพอใจแต่ละด้านมีความหมายดังนี้

- 5 หมายถึง ความเหมาะสม/ความพึงพอใจในระดับมากที่สุด
- 4 หมายถึง ความเหมาะสม/ความพึงพอใจในระดับมาก
- 3 หมายถึง ความเหมาะสม/ความพึงพอใจในระดับปานกลาง
- 2 หมายถึง ความเหมาะสม/ความพึงพอใจในระดับน้อย
- 1 หมายถึง ความเหมาะสม/ความพึงพอใจในระดับน้อยที่สุด

**แบบสอบถามความพึงพอใจด้านการตรงตามความต้องการของผู้ใช้ระบบ**

รายการประเมิน	ระดับความพึงพอใจ				
	5	4	3	2	1
<b>ผู้ดูแลระบบ</b> 1. ความสามารถของระบบในด้านการจัดการผู้ใช้งานระบบ <b>อาจารย์</b> 2. ความสามารถของระบบในด้านการจัดการคลังข้อสอบ 3. ความสามารถของระบบในด้านการจัดชุดข้อสอบ 4. ความสามารถของระบบในด้านการวิเคราะห์ข้อสอบ <b>นักศึกษา</b> 5. ความสามารถของระบบในด้านการดำเนินการสอบ 6. ความสามารถของระบบในด้านการประมวลผลคะแนน					

**ข้อเสนอแนะ และแนวทางในการปรับปรุงพัฒนาระบบ**

.....

.....

.....

.....

.....

.....

.....

.....

.....

.....

.....

ขอขอบพระคุณเป็นอย่างสูงในการให้ข้อมูล

**ประวัติผู้เขียน****ชื่อ-สกุล**

นางสาวนิตยา นาแก้ว

**วัน เดือน ปี เกิด**

11 สิงหาคม 2526

**ประวัติการศึกษา**บริหารธุรกิจบัณฑิต สาขาวิชาระบบสารสนเทศทางคอมพิวเตอร์  
มหาวิทยาลัยเทคโนโลยีราชมงคลล้านนา ปีการศึกษา 2548**ประสบการณ์**

ปัจจุบันเป็นอาจารย์ มหาวิทยาลัยเทคโนโลยีราชมงคลล้านนา เชียงราย