



ภาคผนวก

ลิขสิทธิ์มหาวิทยาลัยเชียงใหม่

Copyright© by Chiang Mai University
All rights reserved

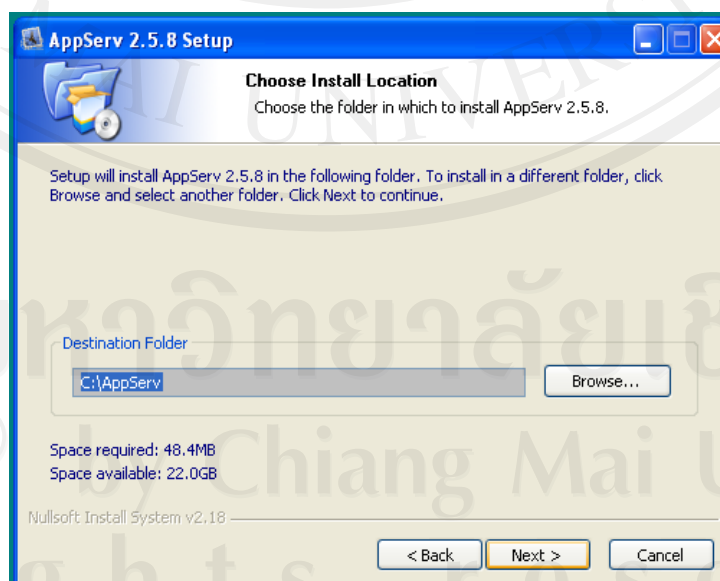
ภาคผนวก ก

คู่มือการติดตั้งโปรแกรม Appserv

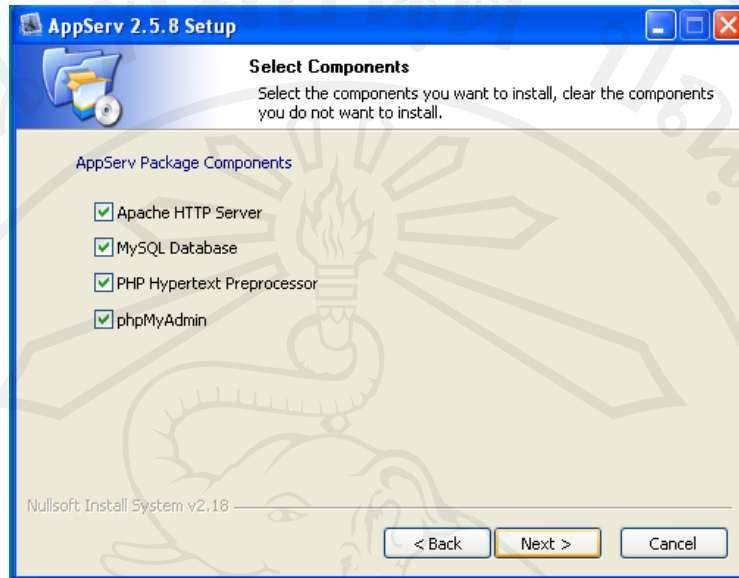
การติดตั้งโปรแกรม Appserv สามารถดาวน์โหลดได้จาก www.appservnetwork.com
ในที่นี้ใช้ appserv เวอร์ชัน 2.5.8 (appserv-win32-2.5.8)



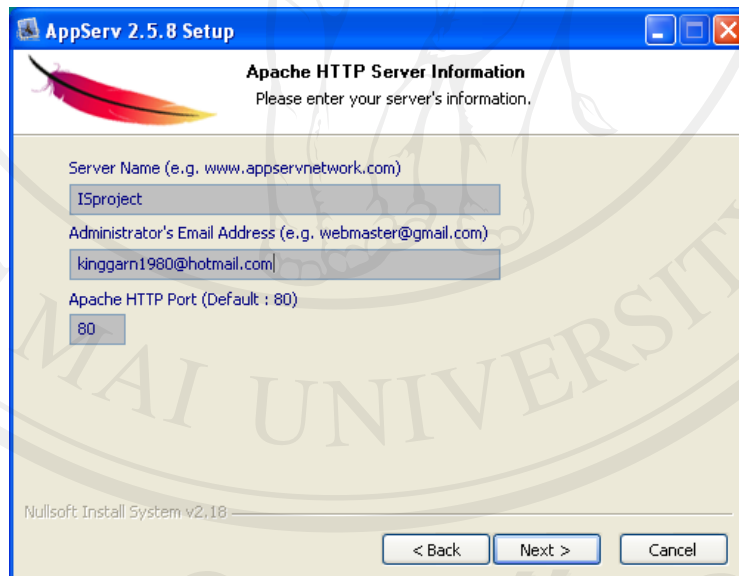
รูป ก.1 หน้าแรกของการติดตั้งโปรแกรม appserv ให้ click Next



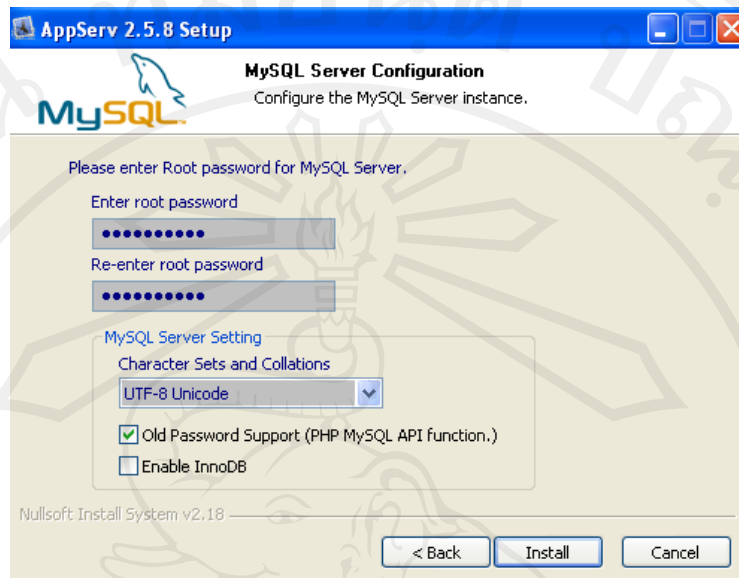
รูป ก.2 โปรแกรมแจ้งให้เลือกตำแหน่งของไดรฟ์ที่จะติดตั้ง



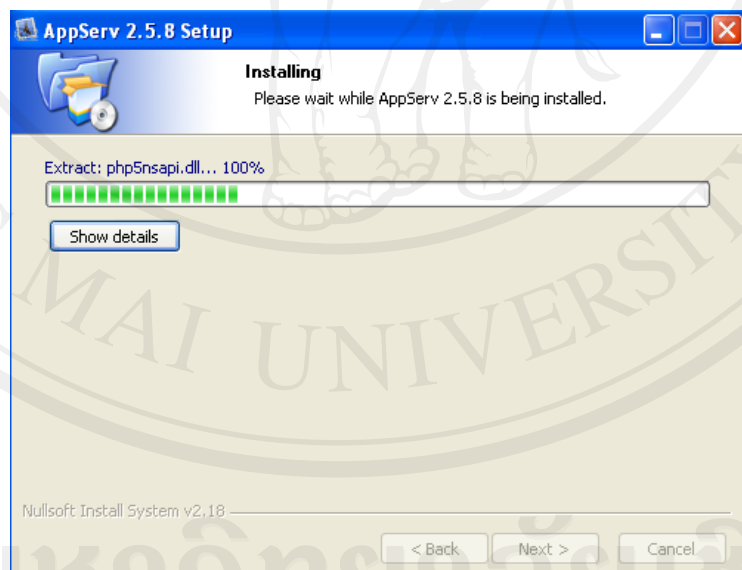
รูป ก.3 คลิกเลือก components ที่ต้องการติดตั้ง



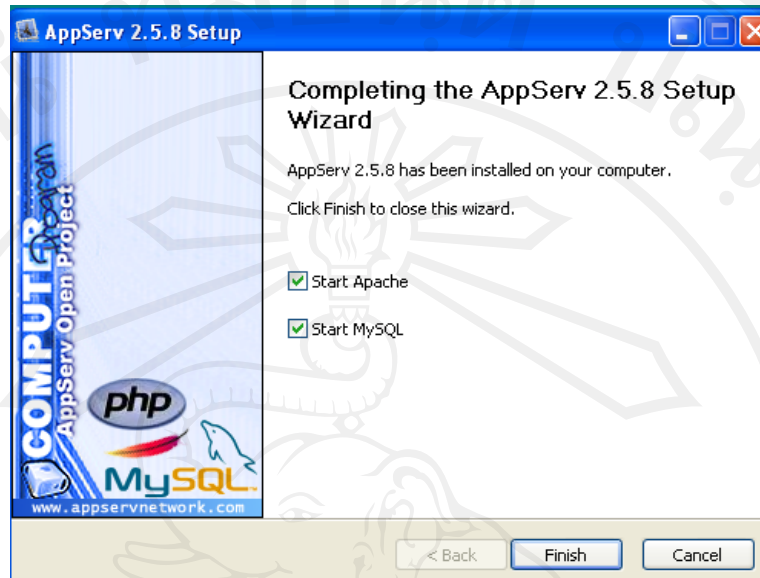
รูป ก.4 ตั้งชื่อ server และอีเมลล์ผู้ดูแลระบบ



รูป ก.5 ตั้งรหัสผ่านของ root



รูป ก.6 โปรแกรมกำลังถูกติดตั้ง

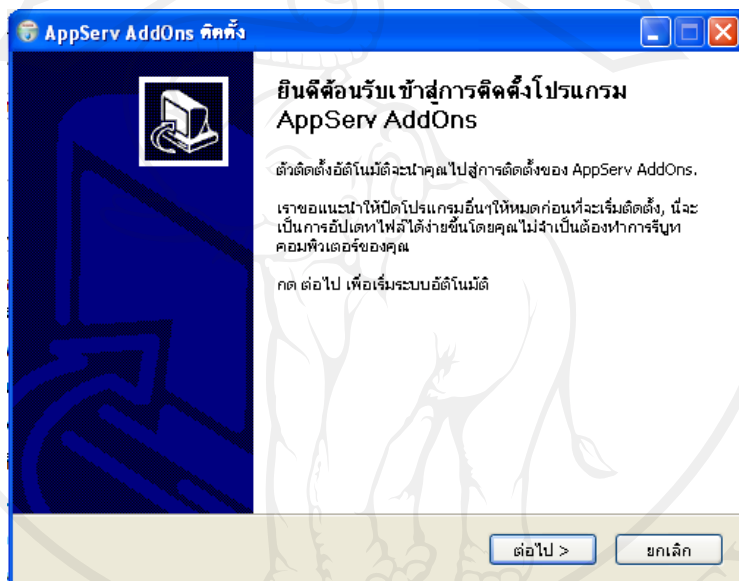


รูป ก.7 หน้าจอแสดงการติดตั้งเสร็จเรียบร้อยแล้ว

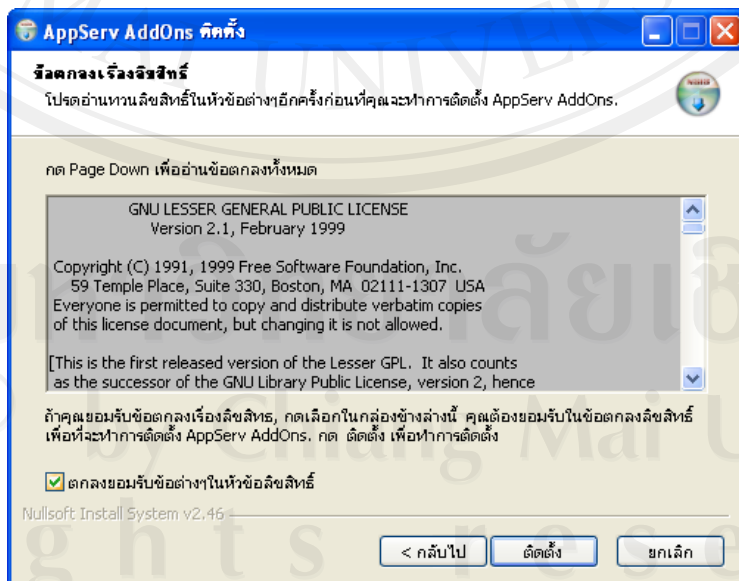
ภาคผนวก ข

คู่มือการติดตั้งโปรแกรม LearnSquare

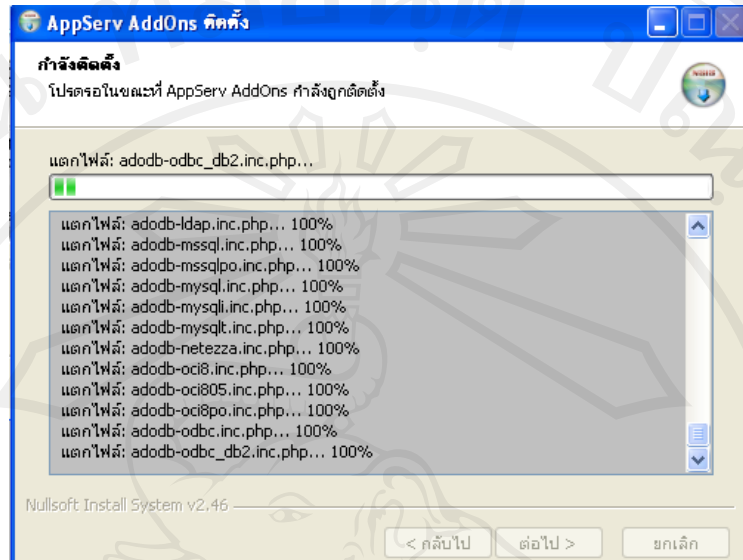
การติดตั้งโปรแกรม LearnSquare สามารถดาวน์โหลดได้จาก www.learnsquare.com ในที่นี้ใช้เวอร์ชัน AppServAddOns-LearnSquarePink_20100222



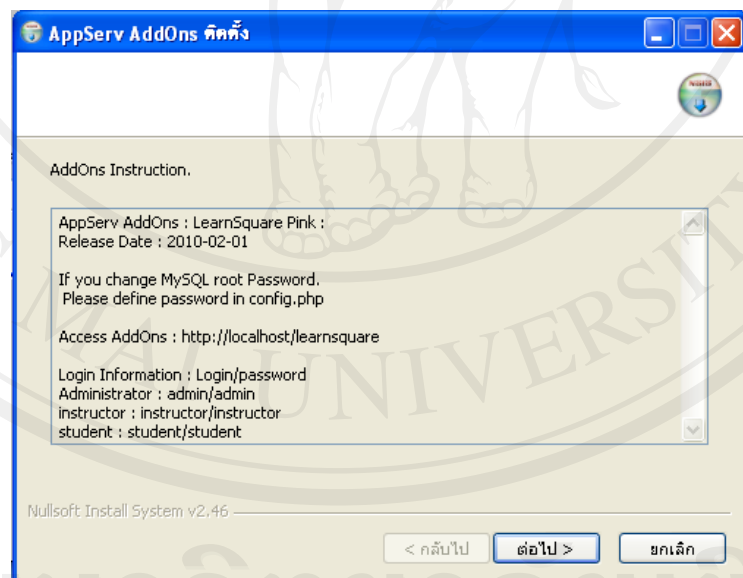
รูป ข.1 หน้าจอแรกของการติดตั้งโปรแกรม LearnSquare คลิก ต่อไป



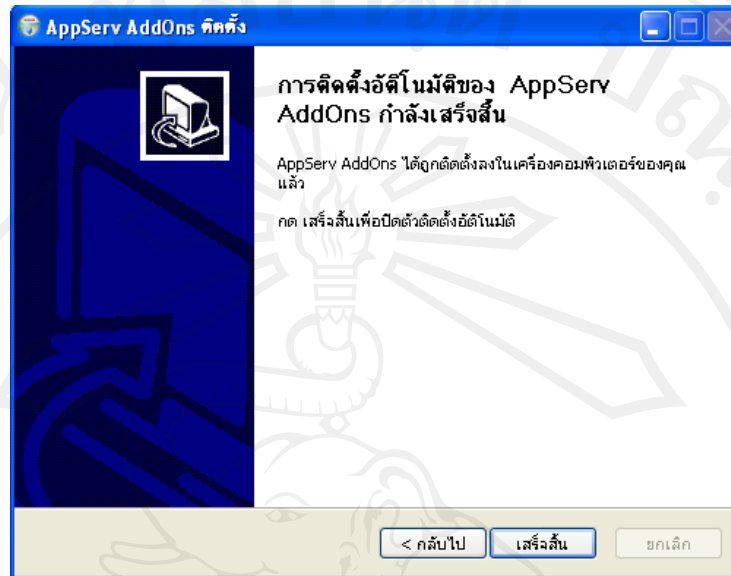
รูป ข.2 หน้าจอแสดงข้อตกลงเรื่องลิขสิทธิ์



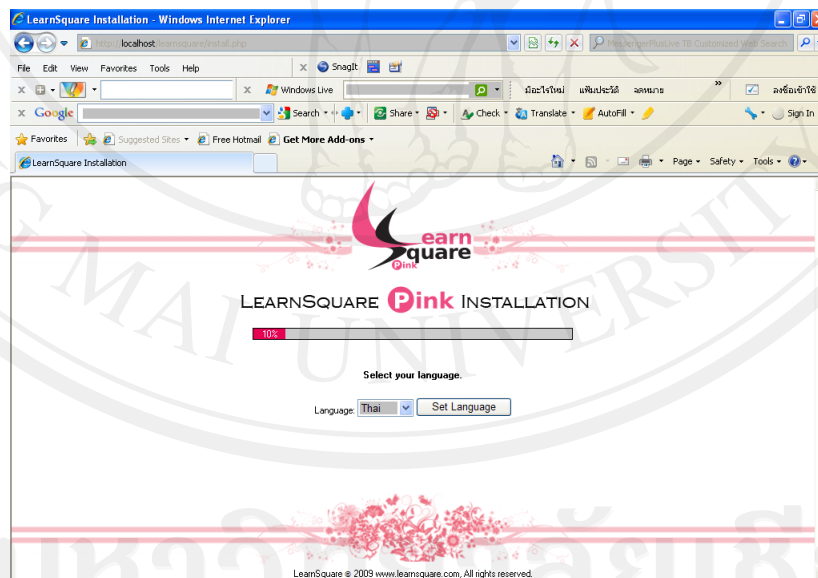
รูป ข.3 โปรแกรมกำลังถูกติดตั้ง



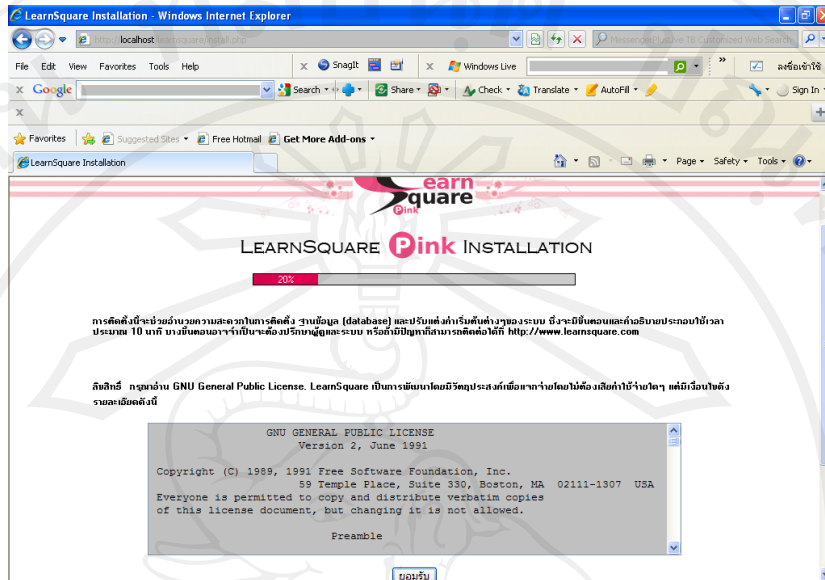
รูป ข.4 หน้าจอแสดงคำอธิบายและรายละเอียดของโปรแกรม



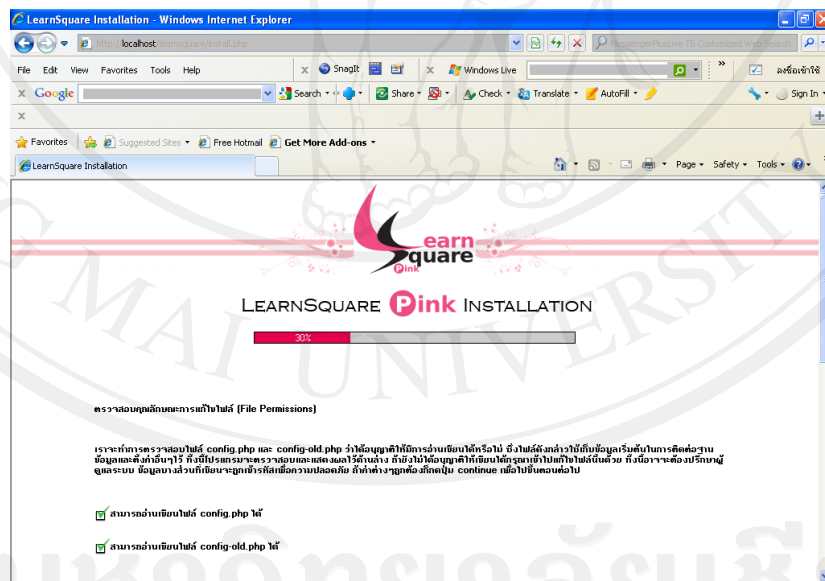
รูป ข.5 หน้าจอแสดงการติดตั้งโปรแกรม LearnSquare เสร็จเรียบร้อยแล้ว



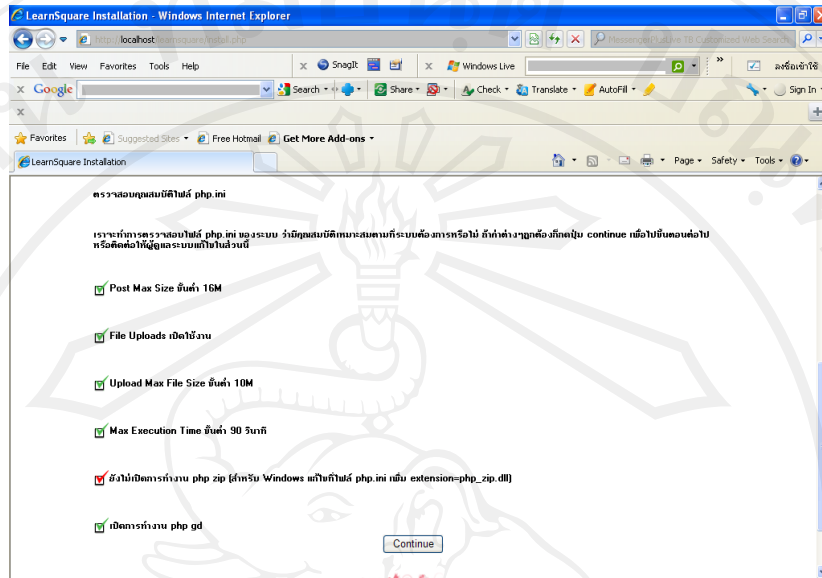
รูป ข.6 พิมพ์ localhost/learnsquare ลงในช่อง url



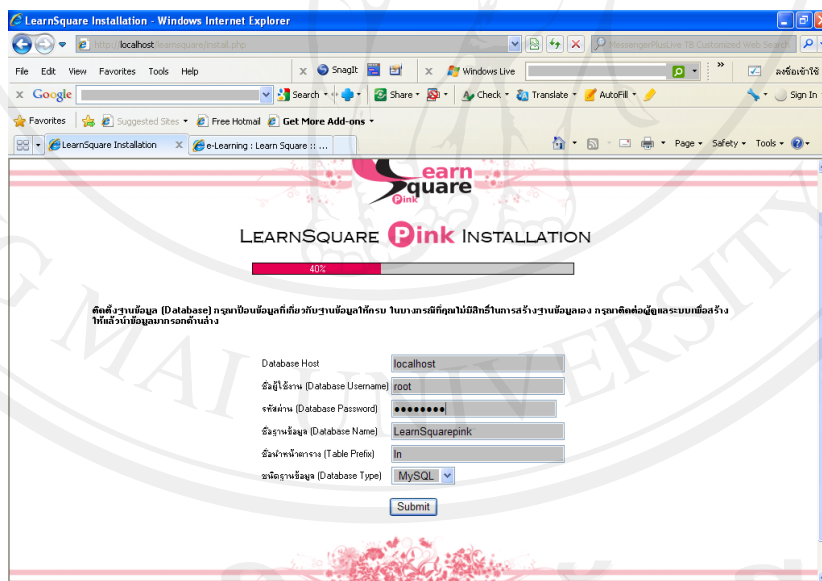
รูป ข.7 หน้าจอแสดงข้อตกลงเรื่องลิขสิทธิ์



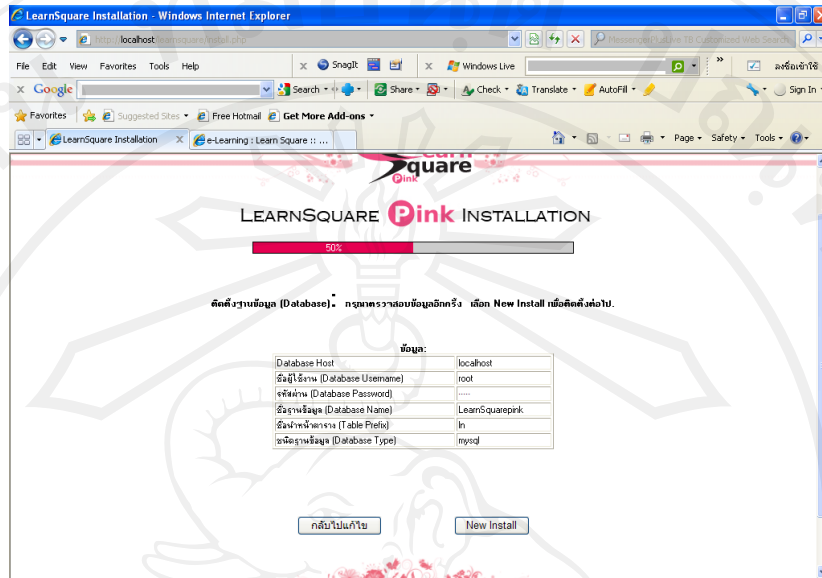
รูป ข.8 หน้าจอแสดงการตรวจสอบสิทธิ์การใช้ไฟล์



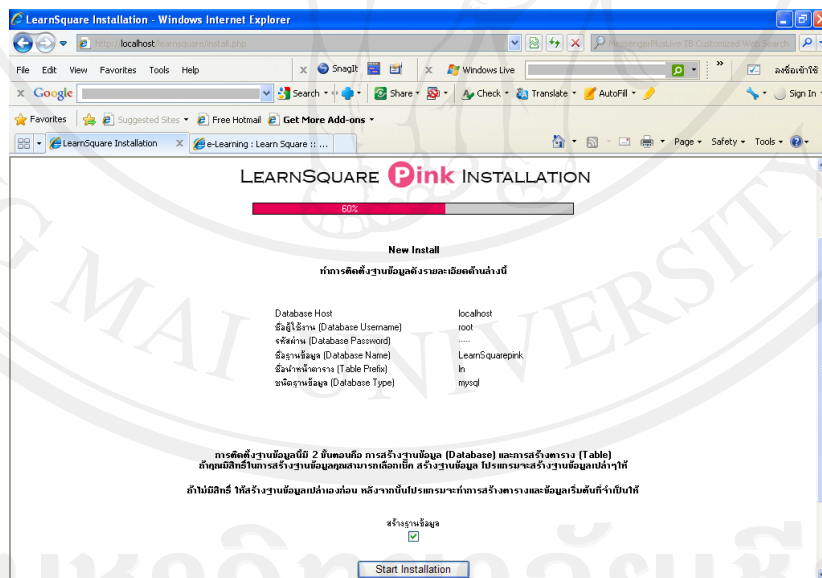
รูป ข.9 หน้าจอแสดงการตรวจสอบสิทธิ์การใช้ไฟล์ (ต่อ)



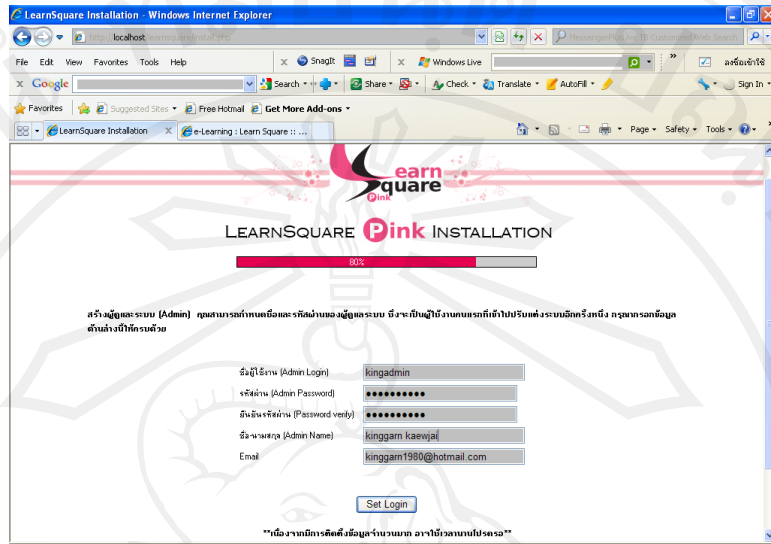
รูป ข.10 การติดตั้งฐานข้อมูล



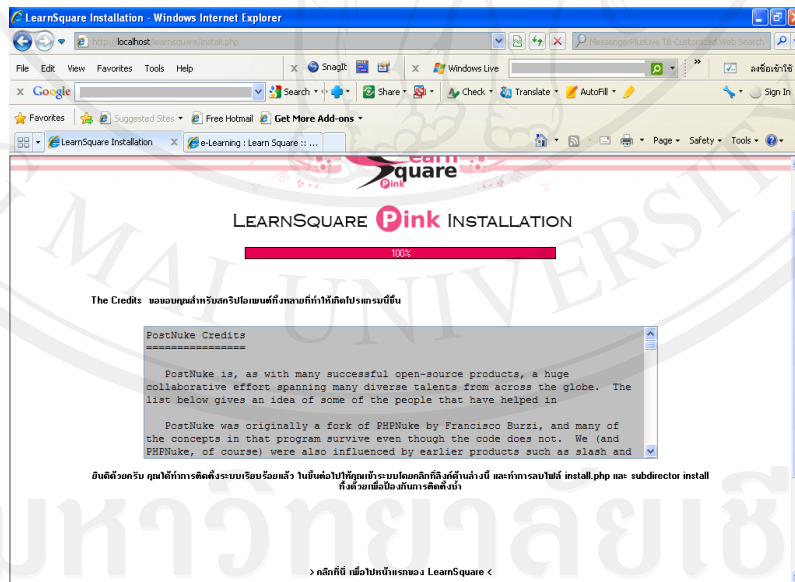
รูป ข.11 การติดตั้งฐานข้อมูล (ต่อ)



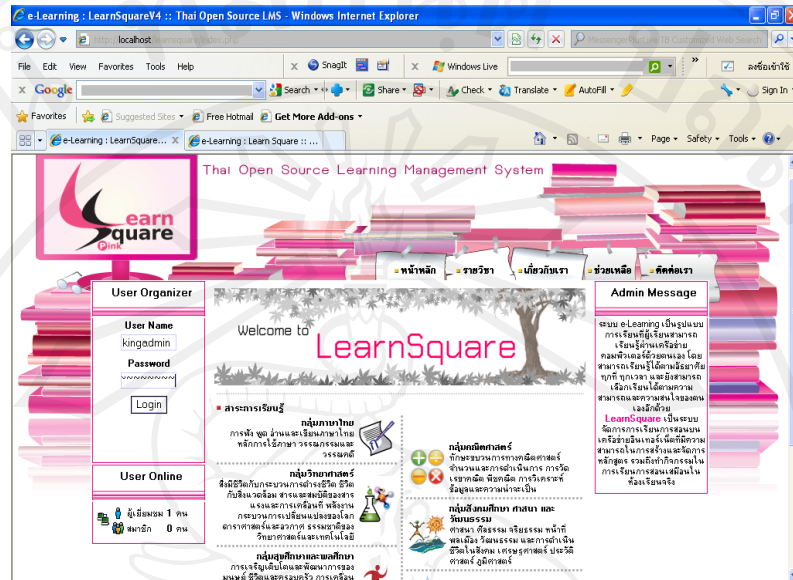
รูป ข.12 การติดตั้งฐานข้อมูล (ต่อ)



รูป ข.13 การสร้างผู้ดูแลระบบ



รูป ข.14 การติดตั้งเสร็จสมบูรณ์



รูป ข.15 หน้าจอแรกในการเข้าสู่ระบบ (หลังการติดตั้ง)

ภาคผนวก ค

ตัวอย่างแบบสอบถาม

แบบสอบถาม

การใช้งานระบบอิเล็กทรอนิกส์ระบบวนวิชาหลักพระพุทธศาสนา

โปรดพิจารณาข้อความแล้วทำเครื่องหมาย ✓ ในช่องที่ท่านเห็นว่าเป็นจริงที่สุด

ลักษณะการใช้งานระบบในด้านต่างๆ	ระดับความพึงพอใจ				
	5	4	3	2	1
1. ความง่ายในการใช้งาน					
2. ความสวยงามของหน้าจอ					
3. ความสะดวกในการเรียกดูข้อมูล					
4. ความสะดวกการแก้ไขข้อมูล					
5. ความสมบูรณ์ของข้อมูล					
6. ความเข้าใจในคู่มือการใช้งานโปรแกรม					

ข้อเสนอแนะและแนวทางในการปรับปรุงและพัฒนาระบบ

.....
.....

ขอขอบคุณที่ให้ความร่วมมือในการตอบแบบสอบถาม

ประวัติผู้เขียน

ชื่อ - สกุล

นางสาวกิ่งกาญจน์ แก้วใจ

วัน เดือน ปีเกิด

26 กุมภาพันธ์ 2523

ประวัติการศึกษา

สำเร็จการศึกษาระดับปริญญาตรี บริหารธุรกิจบัณฑิต

สาขาเทคโนโลยีสารสนเทศทางธุรกิจ มหาวิทยาลัยแม่โจ้ ปีการศึกษา 2545

สำเร็จการศึกษาระดับประกาศนียบัตรวิชาชีพชั้นสูง สถาบันเทคโนโลยี

ราชมงคลวิทยาเขตภาคพายัพเชียงใหม่ จังหวัดเชียงใหม่ ปีการศึกษา 2542

ประสบการณ์ทำงาน

พ.ศ. 2546 – 2547 ครู โรงเรียนเทพรัตน์คอมพิวเตอร์เชียงใหม่

พ.ศ. 2547 – ปัจจุบัน พนักงานปฏิบัติงาน สาขาวิชาปรัชญาและศาสนา

คณะมนุษยศาสตร์ มหาวิทยาลัยเชียงใหม่

ลิขสิทธิ์มหาวิทยาลัยเชียงใหม่

Copyright © by Chiang Mai University
All rights reserved