

บทที่ 4

การออกแบบโครงสร้างและหน้าจอการแสดงผล

การออกแบบหน้าจอของเครื่องมือช่วยสร้างแบบสอบถามความคิดเห็นบนเว็บ ประกอบด้วยรายละเอียด ดังนี้

1. โครงสร้างของเว็บไซต์ (Web Structure)
2. การออกแบบหน้าจอและการแสดงผล

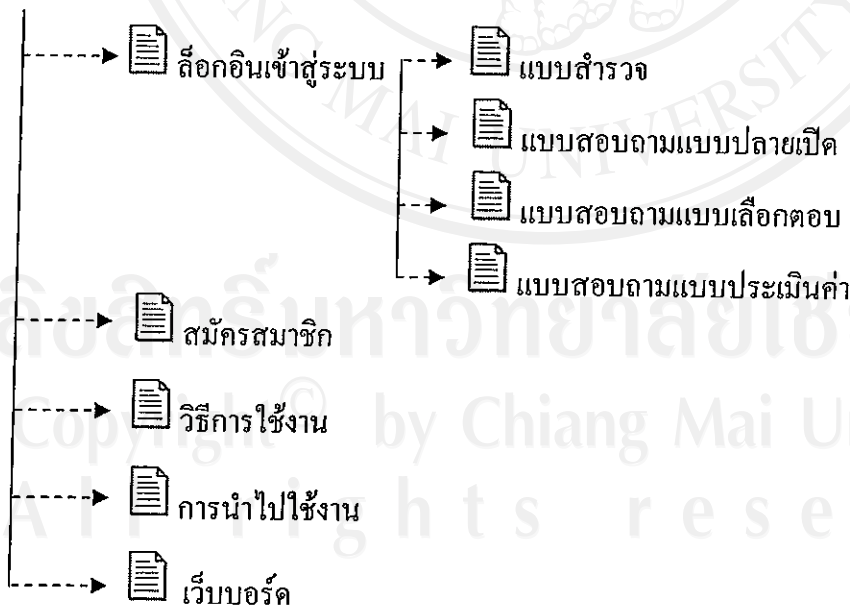
4.1 โครงสร้างของเว็บไซต์

การออกแบบส่วนการแสดงผลทางจอภาพของระบบเครื่องมือสร้างแบบสอบถามความคิดเห็นบนเว็บที่ผู้ใช้เข้ามาจัดทำแบบสำรวจหรือแบบสอบถาม มีดังต่อไปนี้

4.1.1 โครงสร้างเว็บไซต์ส่วนของระบบ



หน้าแรก





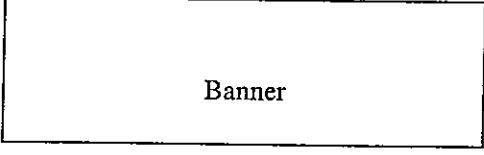
รูป 4.1 แสดงการเชื่อมโยงไปยังหน้าจอต่างๆ ในส่วนของระบบ

4.2 การออกแบบหน้าจอการแสดงผล




การออกแบบหน้าจอการแสดงผล มีจุดประสงค์เพื่อให้ง่ายต่อการใช้งาน สอดคล้องกับโครงสร้างของระบบ และให้เหมาะสมกับการใช้งานของประเภทผู้ใช้ ซึ่งการออกแบบหน้าจอของระบบจะแบ่งออกเป็น 2 ส่วน คือ ส่วนของการออกแบบหน้าจอของระบบและส่วนของหน้าจอที่ผู้ดาวน์โหลดแบบสำรวจหรือแบบสอบถามแบบต่างที่ผู้ใช้จัดทำขึ้น

4.2.1 มาตรฐานการออกแบบหน้าจอ (Standard of User Interface Design)

ตาราง 4.1 แสดงมาตรฐานการออกแบบหน้าจอ

มาตรฐาน	รายละเอียด
ความละเอียดของหน้าจอ	ความละเอียดของหน้าจอขนาด 800x600
ตัวอักษรสีน้ำเงินเข้ม	หัวข้อ
ตัวอักษรสีดำ	เนื้อหา
ตัวอักษรสีดำเข้ม	ข้อความสำคัญ
ตัวอักษรสีน้ำเงิน	หัวข้อย่อยและลิงค์ไปยังหน้าจออื่นๆ
ตัวอักษรสีฟ้า	ลิงค์ที่ถูกคลิกแล้ว
ตัวอักษรสีแดง	แสดงข้อมูลคำเตือน
รูปแบบตัวอักษร Ms sans serif	ขนาด 2
สีเทาและสีขาว	เป็นสีพื้นหลัง
	แถบเลื่อน (ScrollBar) เพื่อเลื่อนดูข้อมูลที่แสดงไม่หมดในหนึ่งหน้าจอได้
	สัญลักษณ์ของระบบ จะอยู่ด้านบนติดกับเมนูหลัก
	ป้ายแบนเนอร์ของระบบจะอยู่ด้านขวาของสัญลักษณ์โลโก้

ตาราง 4.1 แสดงมาตรฐานการออกแบบหน้าจอ (ต่อ)

มาตรฐาน	รายละเอียด
	Combo box ใช้เลือกข้อมูลต่างๆ
	แสดงช่องว่างสีขาวเพื่อให้ผู้ใช้กรอกข้อมูล
	แสดงปุ่มการทำงานในระบบ

4.2.1 การออกแบบหน้าจอส่วนหน้าร้าน

1) หน้าจอหลัก

เป็นหน้าจอหลักที่จะเชื่อมโยงไปสู่หน้าอื่นๆ ในส่วนของระบบ

ส่วนที่ 1 LOGO	ส่วนที่ 2 Banner
ส่วนที่ 3 เมนูหลัก	ส่วนที่ 4 แสดงส่วนเนื้อหา
ส่วนที่ 5 หัวข้อ แบบสำรวจ	ส่วนที่ 6 เว็บบอร์ด
ส่วนที่ 7 ลิขสิทธิ์ของระบบ	

รูป 4.2 แสดงการออกแบบหน้าจอหลัก

จากรูป 4.2 สามารถอธิบายได้ ดังนี้

- ส่วนที่ 1 แสดงโลโก้ของระบบ
- ส่วนที่ 2 แสดงป้ายชื่อของระบบ
- ส่วนที่ 3 แสดงส่วนเมนูหลัก ซึ่งประกอบด้วย
 - หน้าแรก
 - เข้าสู่ระบบ
 - สมัครสมาชิก
 - วิธีการใช้งาน
 - การนำไปใช้งาน
 - เว็บไซต์
 - ออกจากระบบ
- ส่วนที่ 4 แสดงเนื้อหาของระบบ
- ส่วนที่ 5 แสดงส่วนหัวข้อแบบสำรวจเรื่องต่างๆที่ผู้ดูแลระบบจัดทำขึ้น เพื่อ

สำรวจเรื่องต่างๆที่ผู้ดูแลระบบต้องการสำรวจ

- ส่วนที่ 6 แสดงหัวข้อเว็บไซต์
- ส่วนที่ 7 แสดงส่วนลิขสิทธิ์ของระบบ

2) หน้าจอการเข้าสู่ระบบ

ส่วนที่ 1 LOGO	ส่วนที่ 2 Banner
ส่วนที่ 3 เมนูหลัก	<div data-bbox="526 1539 1055 1787" style="border: 1px solid black; padding: 10px; margin: 0 auto;"> ส่วนที่ 4 ส่วนเข้าสู่ระบบ </div>
ส่วนที่ 5 ลิขสิทธิ์ของระบบ	

รูป 4.3 แสดงการออกแบบหน้าจอการเข้าสู่ระบบ

จากรูป 4.3 สามารถอธิบายได้ ดังนี้

- ส่วนที่ 1 แสดงโลโก้ของระบบ
- ส่วนที่ 2 แสดงป้ายชื่อของระบบ
- ส่วนที่ 3 แสดงส่วนเมนูหลัก
- ส่วนที่ 4 แสดงส่วนการเข้าสู่ระบบ
 - ชื่อสมาชิก (Username)
 - รหัสผ่าน (Password)
- ส่วนที่ 5 แสดงส่วนลิขสิทธิ์ของระบบ

3) หน้าจอการสมัครสมาชิก

ส่วนที่ 1 LOGO	ส่วนที่ 2 Banner
ส่วนที่ 3 เมนูหลัก	<div data-bbox="529 1063 1058 1313" style="border: 1px solid black; padding: 5px; margin: 10px auto; width: 80%;"> ส่วนที่ 4 ส่วนการกรอกข้อมูลการสมัครสมาชิก </div> <div data-bbox="529 1333 1058 1417" style="border: 1px solid black; padding: 5px; margin: 10px auto; width: 80%;"> ส่วนที่ 5 คำชี้แจงการสมัครสมาชิก </div>
ส่วนที่ 6 ลิขสิทธิ์ของระบบ	

รูป 4.4 แสดงการออกแบบหน้าจอการสมัครสมาชิก

จากรูป 4.4 สามารถอธิบายได้ ดังนี้

- ส่วนที่ 1 แสดงโลโก้ของระบบ
- ส่วนที่ 2 แสดงป้ายชื่อของระบบ
- ส่วนที่ 3 แสดงส่วนเมนูหลัก
- ส่วนที่ 4 แสดงส่วนการกรอกข้อมูลการสมัครสมาชิก ประกอบด้วย

- ชื่อสมาชิก
- รหัสผ่าน
- ยืนยันรหัสผ่าน
- ชื่อ
- นามสกุล
- ที่อยู่
- อีเมล
- อาชีพ
- คำถามเตือนความจำรหัสผ่าน
- คำตอบ
 - ส่วนที่ 5 คำชี้แจงการสมัครสมาชิก
 - ส่วนที่ 6 แสดงส่วนลิขสิทธิ์ของระบบ

4) หน้าจอวิธีการใช้งานและหน้าจอการนำไปใช้งาน

<p>ส่วนที่ 1 LOGO</p>	<p>ส่วนที่ 2 Banner</p>
<p>ส่วนที่ 3 เมนูหลัก</p>	<p>ส่วนที่ 4 แสดงส่วนเนื้อหา</p>
<p>ส่วนที่ 5 ลิขสิทธิ์ของระบบ</p>	

รูป 4.5 แสดงการออกแบบหน้าจอวิธีการใช้งานและหน้าจอการนำไปใช้งาน

จากรูป 4.5 สามารถอธิบายได้ ดังนี้

- ส่วนที่ 1 แสดงโลโก้ของระบบ
- ส่วนที่ 2 แสดงป้ายชื่อของระบบ
- ส่วนที่ 3 แสดงส่วนเมนูหลัก
- ส่วนที่ 4 แสดงส่วนเนื้อหาวิธีการใช้งานและหน้าจอกำหนดไปใช้งาน
- ส่วนที่ 5 แสดงส่วนลิขสิทธิ์ของระบบ

5) หน้าจอกำหนดแบบสำรวจและแบบสอบถามแบบต่างๆ

<p>ส่วนที่ 1 LOGO</p>	<p>ส่วนที่ 2 Banner</p>
<p>ส่วนที่ 3 เมนูหลัก</p>	<p>ส่วนที่ 4 แสดงส่วนการทำแบบสำรวจและแบบสอบถามแบบต่างๆ</p>
<p>ส่วนที่ 5 ลิขสิทธิ์ของระบบ</p>	

รูป 4.6 แสดงการออกแบบหน้าจอกำหนดแบบสำรวจและแบบสอบถามแบบต่างๆ

จากรูป 4.6 สามารถอธิบายได้ ดังนี้

- ส่วนที่ 1 แสดงโลโก้ของระบบ
- ส่วนที่ 2 แสดงป้ายชื่อของระบบ
- ส่วนที่ 3 แสดงส่วนเมนูหลัก
- ส่วนที่ 4 แสดงส่วนการทำแบบสำรวจและแบบสอบถามแบบต่างๆ

สามารถแสดงรายการต่างๆ ได้ ดังนี้

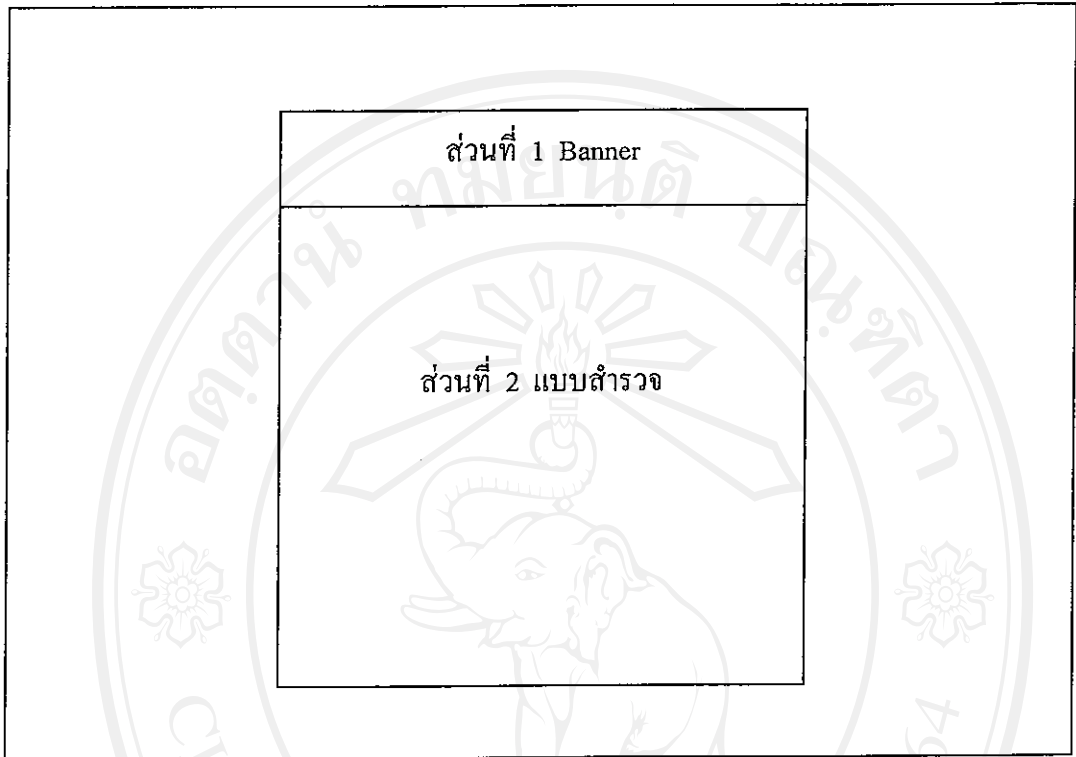
- การทำแบบสำรวจ
- สามารถกรอกข้อมูลหัวข้อแบบสอบถาม

- สามารถเลือกจำนวนข้อมูลตัวเลือก
- สามารถกรอกข้อมูลตัวเลือก
- แสดงผลแบบสำรวจที่ผู้ใช้จัดทำ
- สามารถเลือก/แทรกโลโก้และพื้นหลังของแบบสำรวจที่ผู้ใช้จัดทำ
- แสดงข้อความการดาวน์โหลดแบบสำรวจที่ผู้ใช้ได้จัดทำ
 - การทำแบบสอบถามแบบปลายเปิด
 - สามารถกรอกหัวข้อแบบสอบถาม
 - สามารถกรอกข้อมูลคำชี้แจง
 - เลือกจำนวนคำถาม
 - สามารถกรอกข้อมูลคำถามแบบสอบถาม
 - แสดงตัวอย่างแบบสอบถามที่ผู้ใช้จัดทำ
 - สามารถเลือก/แทรกโลโก้และพื้นหลังของแบบสอบถามที่ผู้ใช้จัดทำ
 - แสดงตัวอย่างแบบสอบถามที่ผู้ใช้เลือก/แทรกโลโก้และพื้นหลัง
 - สามารถกรอกข้อความขอบคุณ
 - แสดงข้อความการดาวน์โหลดแบบสอบถามปลายเปิดที่ผู้ใช้จัดทำ
 - การทำแบบสอบถามแบบเลือกตอบ
 - สามารถกรอกหัวข้อแบบสอบถาม
 - สามารถกรอกข้อมูลคำชี้แจง
 - เลือกจำนวนคำถาม
 - สามารถกรอกข้อมูลคำถามแบบสอบถาม
 - สามารถเลือกจำนวนคำตอบ
 - เลือกรูปแบบคำตอบ
 - สามารถกรอกข้อมูลตัวเลือกแบบสอบถาม
 - แสดงตัวอย่างแบบสอบถามที่ผู้ใช้จัดทำ
 - สามารถเลือก/แทรกโลโก้และพื้นหลังของแบบสอบถามที่ผู้ใช้จัดทำ

- แสดงตัวอย่างแบบสอบถามที่ผู้ใช้เลือก/แทรกโลโก้ และพื้นหลัง
- สามารถกรอกข้อความขอบคุณ
- แสดงข้อความการดาวน์โหลดแบบสอบถามแบบเลือกตอบที่ผู้ใช้จัดทำ
- การทำแบบสอบถามแบบประเมินค่า
 - สามารถกรอกหัวข้อแบบสอบถาม
 - สามารถกรอกข้อมูลคำชี้แจง
 - เลือกจำนวนคำถาม
 - สามารถกรอกข้อมูลคำถามแบบสอบถาม
 - แสดงตัวอย่างแบบสอบถามที่ผู้ใช้จัดทำ
 - สามารถเลือก/แทรกโลโก้และพื้นหลังของแบบสอบถามที่ผู้ใช้จัดทำ
 - แสดงตัวอย่างแบบสอบถามที่ผู้ใช้เลือก/แทรกโลโก้ และพื้นหลัง
 - สามารถกรอกข้อความขอบคุณ
 - แสดงข้อความการดาวน์โหลดแบบสอบถามแบบประเมินค่าที่ผู้ใช้จัดทำ
- ส่วนที่ 5 แสดงส่วนลิขสิทธิ์ของระบบ

การออกแบบหน้าจอการแสดงผลข้างต้น เป็นการออกแบบหน้าจอการแสดงผลของระบบเครื่องมือช่วยสร้างแบบสอบถามความคิดเห็นบนเว็บ และส่วนที่ 2 ที่กล่าวต่อไปนี้เป็น การออกแบบหน้าจอการแสดงผลของแบบสำรวจและแบบสอบถามที่ผู้ใช้ได้จัดทำและดาวน์โหลดจากระบบแล้วนำไปติดตั้งใช้งาน

6) หน้าจอแบบสำรวจที่ใช้ควาน์โหลด

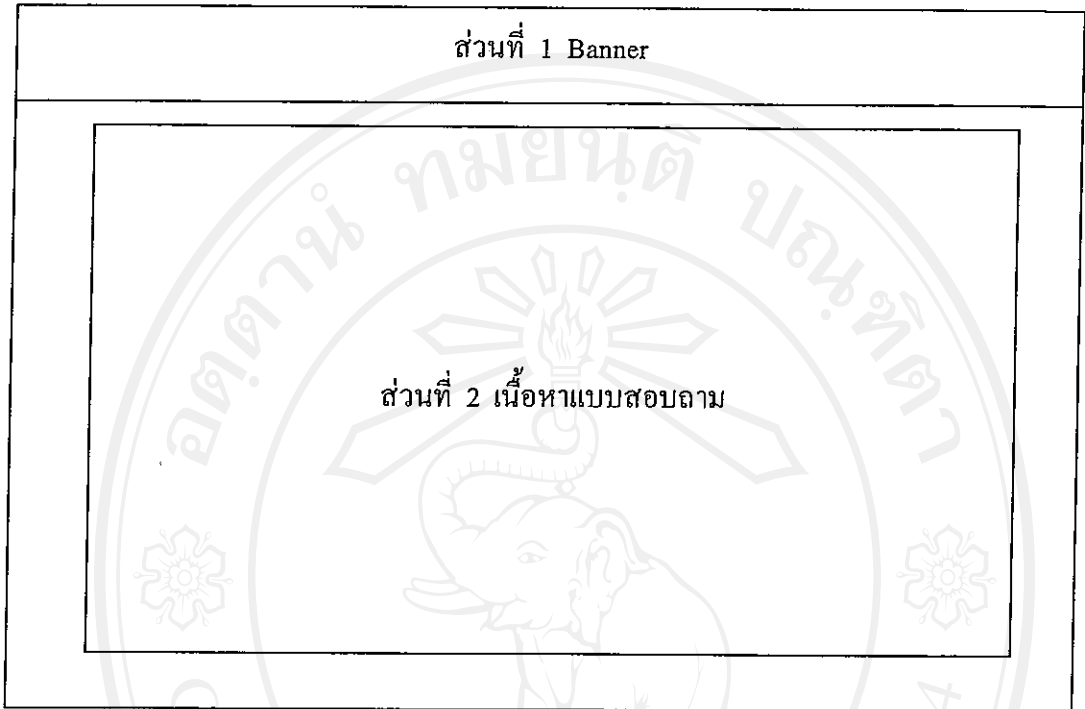


รูป 4.7 แสดงการออกแบบหน้าจอการทำแบบสำรวจที่ใช้ควาน์โหลด

จากรูป 4.7 สามารถอธิบายได้ ดังนี้

- ส่วนที่ 1 แสดงส่วนโลโก้ที่ผู้ใช้ได้เลือกในการจัดทำแบบสำรวจ
ความคิดเห็น
- ส่วนที่ 2 เนื้อหาแบบสำรวจที่ผู้ใช้ได้จัดทำ

7) หน้าจอแบบสอบถามแบบต่างๆ ที่ผู้ใช้งานทั่วโลก

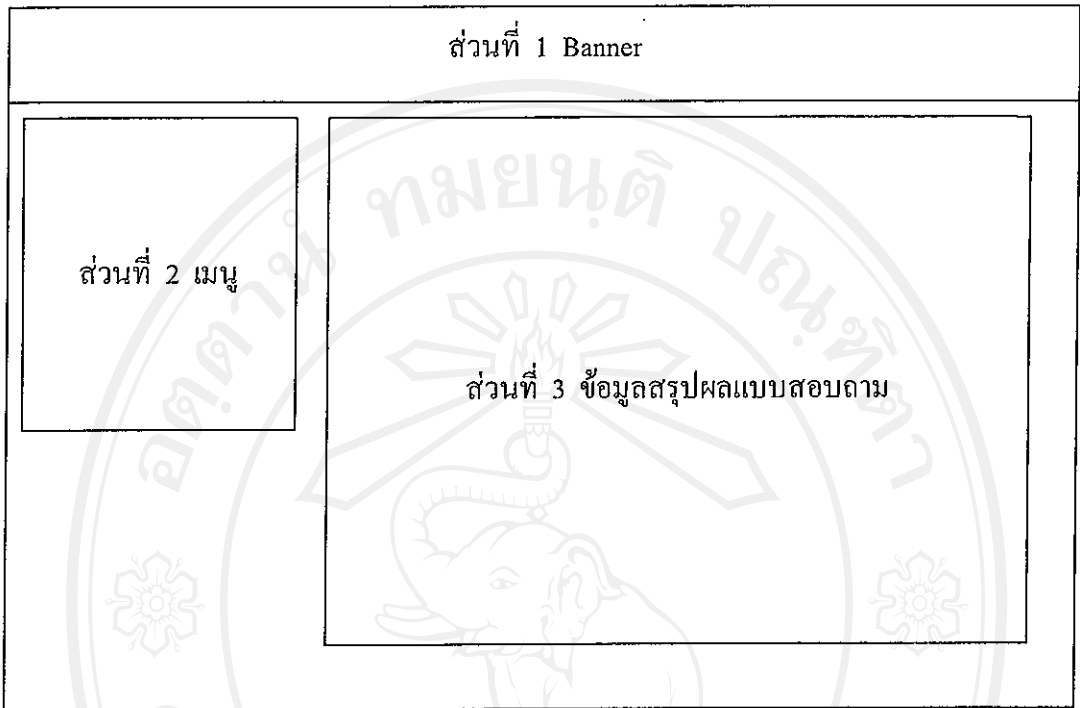


รูป 4.8 แสดงการออกแบบหน้าจอการทำแบบสอบถามแบบต่างๆ ที่ผู้ใช้งานทั่วโลก

จากรูป 4.8 สามารถอธิบายได้ ดังนี้

- ส่วนที่ 1 แสดงส่วนโลโก้ที่ผู้ใช้ได้เลือกในการจัดทำแบบสอบถามความคิดเห็นแบบต่างๆ ที่ผู้ใช้งานทั่วโลก
- ส่วนที่ 2 แสดงส่วนเนื้อหาแบบสอบถามแบบความคิดเห็นต่างๆที่ผู้ใช้งานได้จัดทำขึ้น

8) หน้าจอสรุปผลแบบสอบถามความคิดเห็นแบบต่างๆ



รูป 4.9 แสดงการออกแบบหน้าจอสรุปผลแบบสอบถามความคิดเห็นแบบต่างๆ

จากรูป 4.9 สามารถอธิบายได้ ดังนี้

- ส่วนที่ 1 แสดงส่วน โลโก้สำหรับผู้สร้างแบบสอบถามความคิดเห็น สำหรับดูแลสรุปการตอบแบบสอบถามที่ผู้จัดทำได้สร้างขึ้น
- ส่วนที่ 2 เมนูสำหรับการดูแลแบบสอบถามความคิดเห็น
- ส่วนที่ 3 ข้อมูลการสรุปผลแบบสอบถามความคิดเห็นแบบต่างๆ