



ภาคผนวก

ลิขสิทธิ์มหาวิทยาลัยเชียงใหม่

Copyright© by Chiang Mai University
All rights reserved

ภาคผนวก ก

วิธีการติดตั้งระบบ

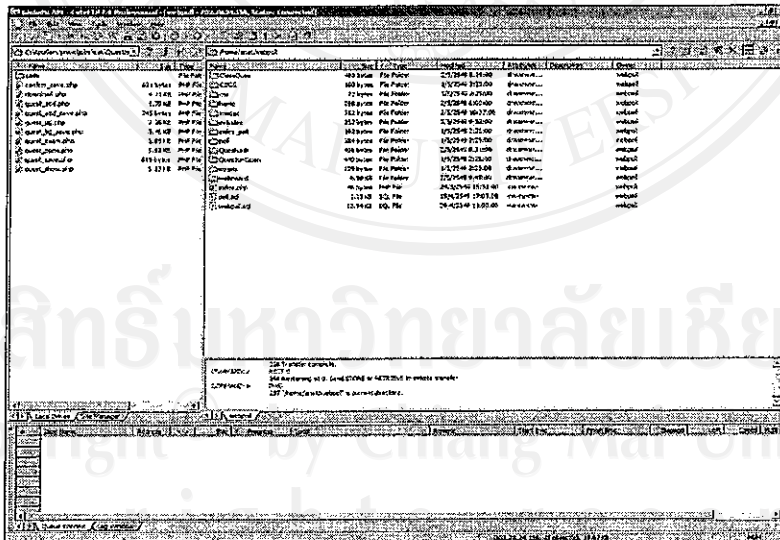
ก.1. ตั้งค่าในการติดต่อฐานข้อมูลของระบบ

โดยการแก้ไขไฟล์ชื่อ config.inc โดยโปรแกรม Macromedia Dreamweaver MX / Text Editer ชนิดใดก็ได้ ดังนี้

```
<?php
$servername="ชื่อโฮสต์";
$username="ชื่อในการเข้าใช้ฐานข้อมูล";
$password="รหัสผ่านในการใช้ฐานข้อมูล ";
$dbname="ชื่อฐานข้อมูล";
$conn=mysql_connect($servername,$username,$password);
?>
```

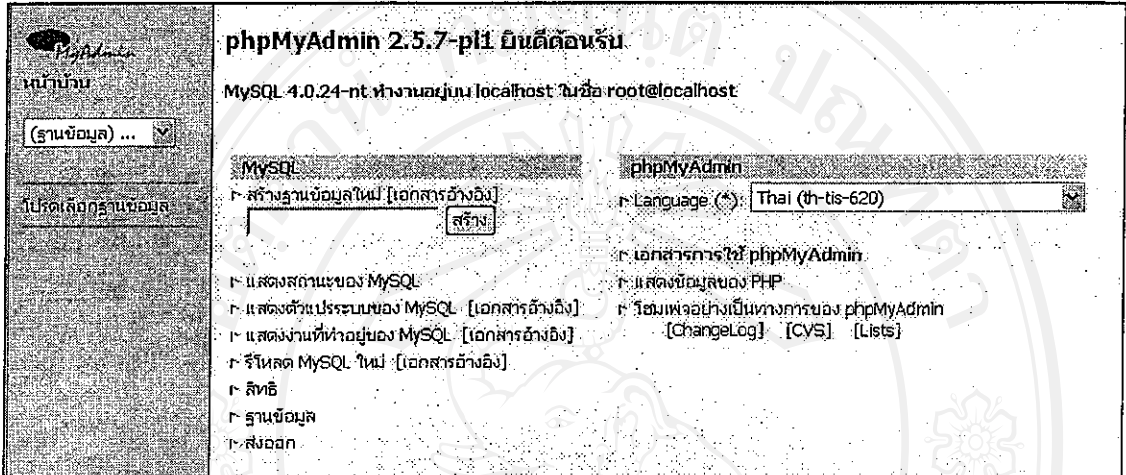
ก.2. นำไฟล์ทั้งหมดในโฟลเดอร์ webpoll อัปโหลดขึ้นสู่ Server

โดยใช้โปรแกรม Cute ftp Professional



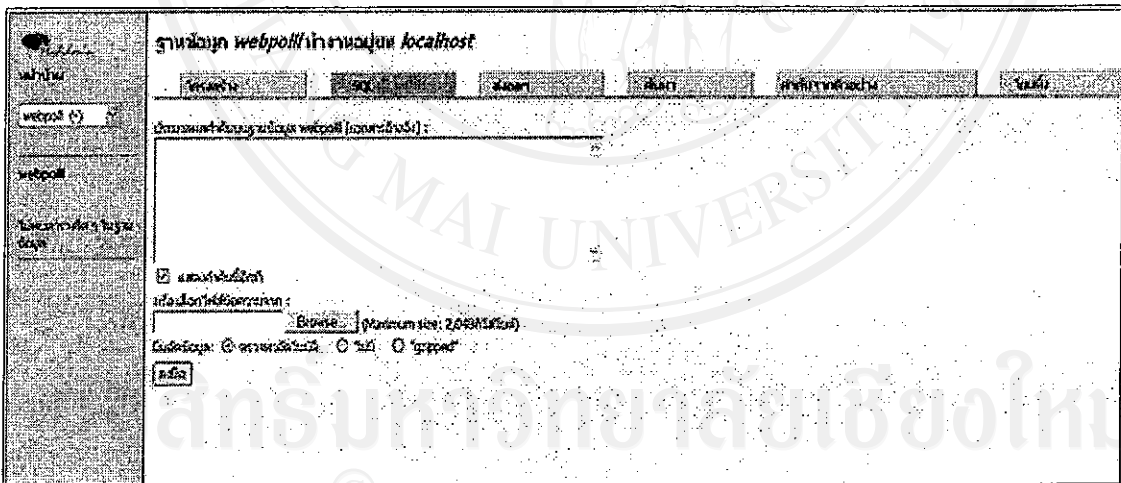
รูป ก.1 แสดงการใช้โปรแกรม Ftp

ก.3. ติดตั้งฐานข้อมูลผ่านโปรแกรมจัดการฐานข้อมูล phpMyAdmin ได้ดังนี้ เตรียมไฟล์webpoll.sql ที่มีอยู่ในโฟลเดอร์ webpoll ไว้ แล้วทำการ login เข้าสู่ phpMyAdmin ผ่านเว็บเบราว์เซอร์



รูป ก.2 แสดงภาพโปรแกรม phpMyAdmin

จากนั้นไปที่ เลือก Browse เลือกไฟล์ webpoll.sql แล้วคลิกลงมือ เพื่ออัปโหลดสู่ระบบฐานข้อมูล



รูป ก.3 แสดงการเลือกไฟล์

ภาคผนวก ข

คู่มือการใช้งาน

เครื่องมือช่วยสร้างแบบสอบถามความคิดเห็นบนเว็บ

ระบบเครื่องมือช่วยสร้างแบบสอบถามความคิดเห็นบนเว็บ แบ่งการใช้งานออกเป็น 2 ส่วน คือ

1. ส่วนของระบบ เป็นส่วนที่ผู้ใช้เข้ามาจัดทำแบบสอบถามรูปแบบต่างๆที่ผู้ใช้ต้องการ
2. ส่วนระบบที่ผู้ใช้ดาวน์โหลดไปใช้งาน เป็นส่วนแบบสอบถามความคิดเห็นที่ผู้ใช้จัดทำแล้วดาวน์โหลดจากระบบไปใช้

ดังนั้นในส่วนคู่มือการใช้งานจะแบ่งเป็น 2 ส่วน เพื่อให้ผู้ที่ศึกษาเข้าใจในการใช้งานได้ง่ายขึ้น ดังต่อไปนี้

ข.1 วิธีการใช้งานของระบบเครื่องมือช่วยสร้างแบบสอบถามความคิดเห็นบนเว็บ

ข.2 วิธีการใช้งานของระบบที่ผู้ใช้ดาวน์โหลดแบบสอบถามความคิดเห็นที่ผู้ใช้จัดทำขึ้นไปใช้

งาน

ระบบเครื่องมือช่วยสร้างแบบสอบถามความคิดเห็นบนเว็บ พัฒนาขึ้นบนระบบปฏิบัติการวินโดวส์ สามารถเข้าใช้ได้ผ่านระบบเครือข่ายอินเทอร์เน็ต ซึ่งระบบนี้จะทำงานได้และเข้ากับ Server หรือ Web Hosting ที่สนับสนุนภาษา PHP และฐานข้อมูล MySQL ทดสอบระบบด้วยเว็บเบราว์เซอร์ IE 5.5 และ IE 6.0 ทดสอบบน Server ที่ใช้ระบบปฏิบัติการ Linux

ลิขสิทธิ์มหาวิทยาลัยเชียงใหม่

Copyright© by Chiang Mai University

All rights reserved

ข.1 วิธีการใช้งานของระบบเครื่องมือช่วยสร้างแบบสอบถามความคิดเห็นบนเว็บ

แบ่งการอธิบายหน้าจอการทำงานของระบบแบ่งออกเป็น 5 ส่วน คือ

ข.1.1 หน้าแรก

ข.1.2 การเข้าสู่ระบบ

ข.1.3 การสมัครสมาชิก

ข.1.4 วิธีการใช้งาน

ข.1.5 วิธีการนำไปใช้งาน

ข.1.6 เว็บบอร์ด

ข.1.1 หน้าแรก

เครื่องมือช่วยสร้างแบบสอบถามความคิดเห็นบนเว็บ
Web Questionnaire Generator Tool

แบบสอบถาม คือ แบบฟอร์มชุดของคำถามที่จัดเรียงไว้เกี่ยวกับเรื่องใดเรื่องหนึ่ง อย่างเป็นระบบ เพื่อสำหรับส่งให้กับกลุ่มตัวอย่างที่ต้องการสอบถามข้อมูลตอบคำถามด้วยตัวเอง รูปแบบของแบบสอบถามมีหลายแบบ แต่อาจจะสรุปเป็นแบบใหญ่ๆ ได้ 2 แบบ คือ

- ☑ แบบคำถามเปิด (Open Ended Question) เป็นรูปแบบของคำถามในลักษณะที่ถามอย่างกว้างๆ เปิดโอกาสให้ผู้ตอบได้ตอบอย่างเสรี ตามความพอใจ ตัวอย่าง เช่น การเรียนการสอนในโรงเรียนสาธิตมีปัญหาอะไรบ้าง
- ☑ แบบสอบถามปิด (Close Ended Question) เป็นรูปแบบคำถามที่ผู้สร้างมีจุดมุ่งหมายแน่นอนอยู่ในใจ และจัดเตรียมคำตอบไว้ล่วงหน้า ผู้ตอบเพียงเลือกจากคำตอบที่กำหนดให้เท่านั้น การสร้างแบบสอบถามแบบนี้ข้อความต่างๆที่กำหนดเป็นคำตอบไว้ นั้น มักจะได้จากการตอบแบบคำถามเปิดหรือจากผู้สำรวจสาร เอกสาร การวิจัย สิ่งพิมพ์ และจากแหล่งข้อมูลต่างๆ แบบสอบถามแบบคำถามปิดนี้ยังแบ่งออกได้อีกหลายประเภทที่นิยมใช้กัน ได้แก่
 - แบบให้เลือกตอบอย่างใดอย่างหนึ่งในสองอย่าง
 - แบบให้เลือกตอบหนึ่งคำตอบจากหลายคำตอบ
 - แบบให้เลือกหลายคำตอบจากหลายคำตอบ
 - แบบให้เลือกตามลำดับก่อนหลัง
 - แบบประเมินค่า

คำถามที่	คำถาม	ผู้ถาม [วันที่ถาม]	จำนวนคำตอบ
00035	เครื่องมือช่วยสร้างแบบสอบถามความคิดเห็นบนเว็บ คืออะไร	ห้องเจก [2 May 2006]	0
00034	คำถามอะไรคืออะ	นัทสุดหล่อ [1 May 2006]	0
00033	หมู่น้อย	หมู่น้อย [16 Apr 2006]	0
00032	หมู่น้อย	หมู่น้อย [16 Apr 2006]	0
00031	หมู่น้อย	หมู่น้อย [16 Apr 2006]	0
00030	หมู่น้อย	หมู่น้อย [16 Apr 2006]	0
00029	หมู่น้อย	หมู่น้อย [16 Apr 2006]	0

รูป ข.1 แสดงหน้าแรกของเว็บไซต์

จากรูป ข.1 สามารถอธิบายการทำงานแต่ละส่วนได้ ดังนี้

หมายเลข 1 เป็นส่วนแสดงเมนูหลักของระบบ

หมายเลข 2 สมาชิก (Member) เป็นส่วนการเข้าสู่ระบบเพื่อจัดทำแบบสอบถามความคิดเห็นของผู้ใช้

หมายเลข 3 แสดงส่วนแบบสำรวจที่ผู้จัดทำระบบจัดทำเพื่อสอบถามผู้ใช้เกี่ยวกับเรื่องต่างๆ

หมายเลข 4 แสดงส่วนของเว็บบอร์ด เพื่อให้ผู้ใช้สอบถามหรือแสดงความคิดเห็นเกี่ยวกับเรื่องต่างๆของระบบ

ข.1.2 การเข้าสู่ระบบ

รูป ข.2 แสดงหน้าจอการล็อกอิน

เมื่อผู้ใช้งานคลิกเลือกเมนูเข้าสู่ระบบจากเมนูหลัก ผู้ใช้ก็จะพบกับหน้าจอ ดังรูป ข.2 ผู้ใช้ก็สามารถกรอกชื่อผู้ใช้และรหัสผ่านที่ผู้ใช้ สมัครเข้าสู่ระบบได้

หากผู้ใช้งานต้องการแก้ไขข้อมูลตอนสมัครสมาชิก ให้ผู้ใช้ล็อกอินเข้าสู่ระบบ แล้วให้ผู้ใช้เลือกเมนูหลักมีปรากฏเมนู แก้ไขข้อมูลสมาชิก ดังรูป ข.3

แก้ไขข้อมูลสมาชิก

ชื่อ (Name): นายศิริพงษ์

นามสกุล (Surname): ศิริสวัสดิ์

ที่อยู่ (Address): 177 หมู่ 3 ต.หางตง อ.หางตง จ.เชียงใหม่

อีเมล (E-Mail): kikoo_99@hotmail.com (name@domain.com)

อาชีพ (Occupation): นักเรียน/นักศึกษา

คำถามเดือนความจำรหัสผ่าน (Question): สิที่คุณชอบมากที่สุด?

คำตอบ (Answer): แดง

Username: siripong

Password: ●●●

** กรุณากรอกข้อมูลให้ครบทุกช่อง

รูป ข.3 แสดงหน้าจอแก้ไขข้อมูลสมาชิก

หากผู้ใช้ต้องการแก้ไขข้อมูลสมัครก็สามารถทำการแก้ไขข้อมูลต่างๆ ได้ เมื่อนำการแก้ไขข้อมูลแล้วให้ผู้ใช้คลิกปุ่ม Signup

ข.1.2.1 หน้าจอการเลือกแบบสำรวจและแบบสอบถาม

เครื่องมือช่วยสร้างแบบสอบถามความคิดเห็นหน้าเว็บ

Web Questionnaire Generator Tool

หน้าแรก
เข้าสู่ระบบ
สมัครสมาชิก
วิธีการใช้งาน
การนำไปใช้งาน
เว็บบอร์ด
ออกจากระบบ

Member (สมาชิก)

ยินดีท้อนรับคุณ
นายศิริพงษ์ ศิริสวัสดิ์
เข้าสู่ระบบ... 1

กรุณาเลือกรูปแบบ แบบสอบถาม

แบบสำรวจ

แบบสอบถามปลายเปิด

แบบสอบถามแบบเลือกตอบ

แบบสอบถามแบบประเมินค่า

2

รูป ข. 4 แสดงหน้าจอการเลือกแบบสำรวจและแบบสอบถาม

จากรูป ข. สามารถอธิบายได้ ดังนี้

หมายเลข 1 แสดงหน้าจอผู้ใช้ที่กำลังล็อกอินเข้าสู่ระบบ

หมายเลข 2 แสดงหน้าจอรูปแบบแบบสอบถามความคิดเห็นรูปแบบต่างๆ

ข.1.2.2 หน้าจอกรอกหัวข้อแบบสำรวจความคิดเห็น

รูป ข. 5 แสดงหน้าจอกรอกหัวข้อแบบสำรวจความคิดเห็น

จากรูป ข.5 เมื่อผู้ใช้คลิกเลือกรูปแบบแบบสอบถาม ในหัวข้อแบบสำรวจจากหน้าจอรูป ข.4 ผู้ใช้จะพบกับหน้าจอ ข.5 ผู้ใช้สามารถกรอกหัวข้อแบบสำรวจและเลือกจำนวนตัวเลือกแบบสำรวจว่าต้องการกี่ตัวเลือก โดยระบบสามารถให้ผู้ใช้เลือกได้สูงสุดจำนวน 9 ตัวเลือก เมื่อผู้ใช้กรอกข้อมูลครบแล้ว ผู้ใช้ต้องการไปหน้าจอถัดไปให้ผู้ใช้คลิกปุ่ม ถัดไป หากต้องการย้อนกลับเลือกรูปแบบแบบสอบถามในหัวข้ออื่นให้ผู้ใช้คลิกปุ่ม ย้อนกลับ เมื่อผู้ใช้ไม่ได้กรอกข้อมูลหัวข้อแบบสำรวจ แล้วผู้ใช้คลิกปุ่ม ถัดไป จะมีหน้าจอเตือน ดังรูป ข.6 ให้คลิกปุ่ม OK แล้วให้ผู้ใช้กรอกข้อมูลหัวข้อแบบสำรวจแล้วเลือกจำนวนตัวเลือกให้เรียบร้อย



รูปที่ ข.6 แสดงหน้าจอเตือนให้กรอกหัวข้อแบบสำรวจ

ข.1.2.3 หน้าจอกรอกข้อมูลตัวเลือกแบบสำรวจ

แบบสำรวจ

หัวข้อแบบสำรวจ : คุณนิยมอ่านหนังสือพิมพ์ฉบับไหนมากที่สุด

ตัวเลือกที่ 1

ตัวเลือกที่ 2

ตัวเลือกที่ 3

ตัวเลือกที่ 4

< ย้อนกลับ ถัดไป >

รูป ข.7 แสดงหน้าจอกรอกข้อมูลตัวเลือกแบบสำรวจ

จากรูป ข. 7 ผู้ใช้สามารถกรอกข้อมูลตัวเลือก ตามที่ผู้ใช้ได้เลือกจำนวนข้อมูลตัวเลือกจากหน้าจอ รูป ข.5 เมื่อกรอกข้อมูลครบแล้ว ให้ผู้ใช้คลิกปุ่มถัดไป หากผู้ใช้ต้องการเลือกจำนวนตัวเลือกใหม่หรือต้องการเปลี่ยนหัวข้อแบบสำรวจ ให้ผู้ใช้คลิกเลือกปุ่มย้อนกลับเพื่อกลับหน้าจอกรอกหัวข้อแบบสำรวจความคิดเห็น ในกรณีที่ผู้ใช้กรอกข้อมูลตัวเลือกแบบสำรวจไม่ครบจะมีหน้าจอเตือนผู้ใช้ว่า ผู้ใช้ไม่ได้กรอกข้อมูลตัวเลือกในข้อใด ดังรูป ข.8 ให้ผู้ใช้คลิกปุ่ม OK แล้วกรอกข้อมูลตัวเลือกข้อนั้น



รูป ข.8 แสดงหน้าจอเตือนกรอกตัวเลือกแบบสำรวจไม่ครบ

ข.1.2.4 หน้าจอเลือกรูปแบบพื้นหลังแบบสำรวจและกรอกข้อมูลคำขอคุณ

แบบสำรวจ

รูปแบบ Logo :

เลือกวงล้อเพื่อสร้างแบบสอบถามคลิกเห็นเว็บไซต์

(**แทรกรูป .gif เท่านั้น)

[Logo ที่แทรกควรมีความยาวไม่เกิน 500 สูงไม่เกิน 100]

รูปแบบพื้นหลัง :

(**แทรกพื้นหลัง .gif เท่านั้น)

คำขอคุณ :

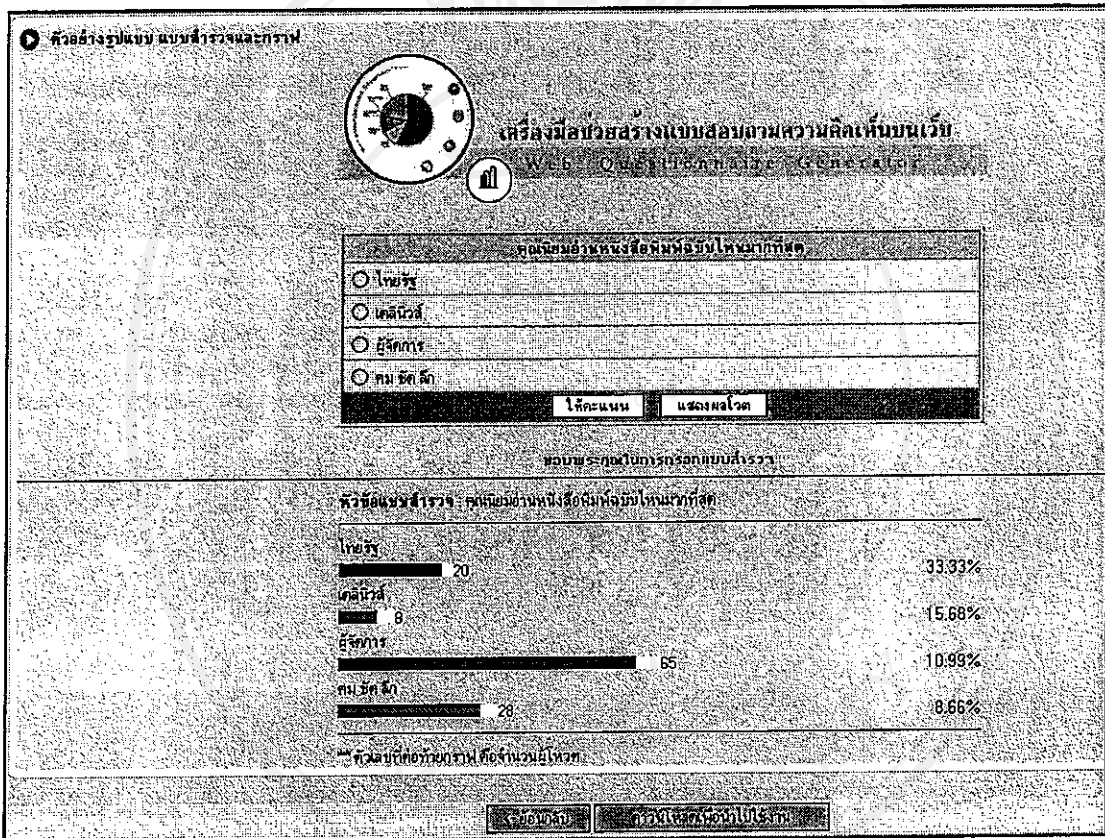
ขอบพระคุณในวาระการตอบแบบสำรวจ

รูป ข.9 แสดงหน้าจอเลือกรูปแบบพื้นหลังแบบสำรวจและกรอกข้อมูลคำขอคุณ

จากรูป ข.9 เป็นหน้าจอการตกแต่งแบบสำรวจที่ผู้ใช้ได้จัดทำขึ้น โดยผู้ใช้สามารถเลือกโลโก้และพื้นหลังรูปแบบต่างๆที่ระบบได้มีไว้ให้เลือก หรือผู้ใช้ต้องการกำหนดพื้นหลังโดยตนเอง ก็สามารถคลิกปุ่ม Browse เลือกพื้นหลังที่ผู้ใช้ได้เตรียมไว้ก็ได้ ซึ่งรูปพื้นหลังนี้จะต้องนามสกุลไฟล์ .gif เท่านั้น ถ้าเป็นนามสกุลไฟล์อื่นระบบจะไม่สามารถแสดงรูปภาพพื้นหลังนั้นได้

นอกจากนั้นระบบยังสามารถให้ผู้ใช้กรอกข้อมูลค่าขอบเขต ในการตอบแบบสำรวจได้ เมื่อผู้ใช้กรอกข้อมูลครบแล้ว ผู้ใช้ก็สามารถคลิกปุ่มถัดไป เพื่อไปสู่หน้าจอแสดงตัวอย่างแบบสำรวจที่ผู้ใช้จัดทำขึ้น

ข.1.2.5 หน้าจอแสดงแบบสำรวจที่ผู้ใช้ได้จัดทำ



รูป ข.10 แสดงหน้าจอแสดงแบบสำรวจที่ผู้ใช้ได้จัดทำ

จากรูป ข.10 แสดงตัวอย่างแบบสำรวจที่ผู้ใช้ได้จัดทำขึ้น หากผู้ใช้พอใจในรูปแบบแบบสำรวจก็สามารถคลิกปุ่มดาวน์โหลดเพื่อนำไปใช้งาน หากต้องการกลับไปแก้ไขรูปแบบก็สามารถคลิกปุ่มย้อนกลับได้

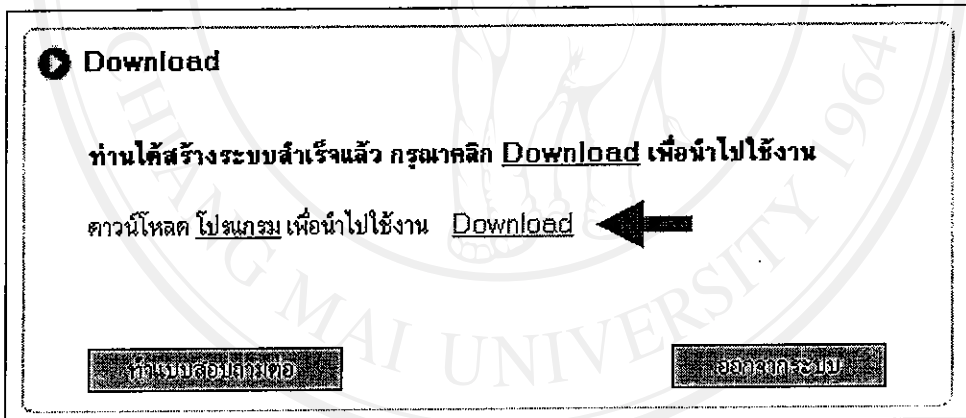
ข.1.2.6 หน้าจอยืนยันในการดาวน์โหลดแบบสำรวจ



รูป ข.11 แสดงหน้าจอยืนยันในการดาวน์โหลดแบบสำรวจ

จากรูป ข.11 หากผู้ใช้ต้องการดาวน์โหลดแบบสำรวจ ให้ผู้ใช้คลิกปุ่ม OK หากยังไม่ต้องการดาวน์โหลดให้ผู้ใช้คลิกปุ่ม Cancel

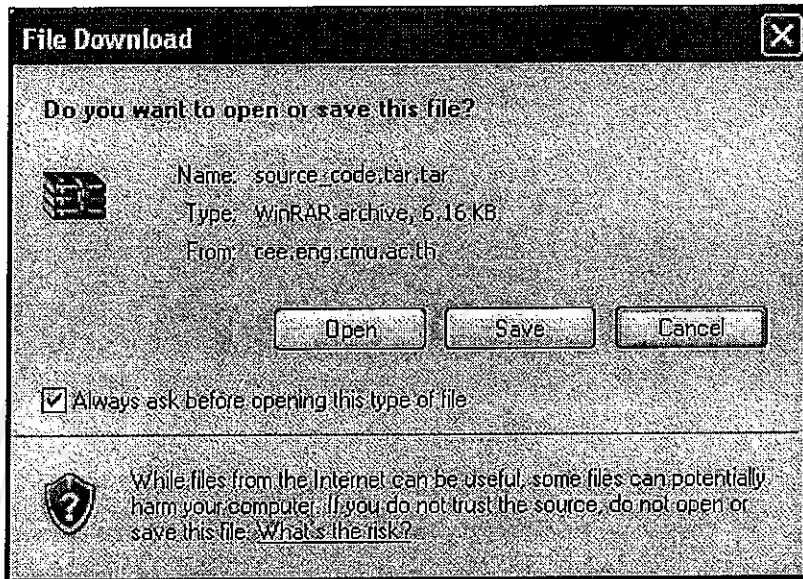
ข.1.2.7 หน้าการดาวน์โหลดแบบสำรวจความคิดเห็น



รูป ข.12 แสดงหน้าจอการดาวน์โหลดแบบสำรวจความคิดเห็น

จากรูป ข.12 เมื่อผู้ใช้ต้องการดาวน์โหลดแบบสำรวจที่ผู้ใช้ได้จัดทำขึ้น ให้ผู้ใช้คลิกคำว่า Download (ตรงที่ลูกศรชี้) หากต้องการทำแบบสอบถามรูปแบบอื่นต่อ ให้คลิกปุ่ม ทำแบบสอบถามต่อ หากผู้ใช้ต้องการออกจากระบบให้ผู้ใช้คลิกปุ่ม ออกจากระบบ

ข.1.2.8 หน้าจอการบันทึกไฟล์แบบสำรวจที่ดาวน์โหลดจากระบบ



รูป ข.13 แสดงหน้าจอการบันทึกไฟล์แบบสำรวจที่ดาวน์โหลดจากระบบ
เมื่อผู้ใช้คลิกคำว่า Download จะปรากฏหน้าจอ ข.13 ให้ผู้ใช้คลิกปุ่ม Save แล้วบันทึก
ไว้ในคอมพิวเตอร์ ใน Directory ที่ผู้ใช้ต้องการ

ข.1.2.9 หน้าจอแบบสอบถามปลายเปิด

รูป ข.14 แสดงหน้าจอแบบสอบถามแบบปลายเปิด

จากรูป ข.14 หากผู้ใช้เลือกรูปแบบแบบสอบถามความคิดเห็นจากรูป ข.4 เลือกรูปแบบแบบสอบถามแบบปลายเปิด ผู้ใช้จะพบกับหน้าจอนี้ ผู้ใช้สามารถกรอกข้อมูลหัวแบบสอบถามกรอกข้อมูลคำชี้แจงในการกรอกแบบสอบถาม และเลือกจำนวนคำถามในการทำแบบสอบถามปลายเปิด ซึ่งระบบกำหนดจำนวนคำถามสูงสุดที่ระบบสามารถจัดทำได้จำนวน 99 คำถาม หากผู้ใช้กรอกข้อมูลครบแล้ว ผู้ใช้ก็สามารถคลิกปุ่ม ถัดไป เพื่อไปสู่หน้าจอถัดไป หากผู้ใช้ต้องการเลือกรูปแบบแบบสอบถามใหม่ ให้ผู้ใช้คลิกเลือกปุ่ม ย้อนกลับ หากผู้ใช้กรอกข้อมูลไม่ครบตามที่ระบบกำหนดจะปรากฏหน้าจอเตือน ดังรูป ข.15 ให้ผู้ใช้คลิก OK แล้วกรอกข้อมูลให้ครบตามที่ระบบกำหนด



รูป ข.15 แสดงหน้าจอเตือนกรอกข้อมูลแบบสอบถามแบบปลายเปิดไม่ครบ

ข.1.2.10 หน้าจอกรอกข้อมูลคำถามแบบสอบถามแบบปลายเปิด

แบบสอบถามปลายเปิด

หัวข้อแบบสอบถาม : แบบสอบถาม เรื่อง ระยะเวลาติดตามผลบัณฑิตที่สำเร็จการศึกษาก่อนและแสดงควมยินดี ประจำปี 2548

คำชี้แจง : กรุณากรอกข้อมูลในช่องว่างให้ครบทุกคำถาม

คำถามที่ 1)

คำถามที่ 2)

คำถามที่ 3)

คำถามที่ 4)

รูป ข.16 แสดงหน้าจอกรอกข้อมูลคำถามแบบสอบถามแบบปลายเปิด

จากรูป ข.16 ผู้ใช้สามารถกรอกข้อมูลคำถามของแบบสอบถามปลายเปิดได้ตามจำนวนที่
ผู้ใช้ได้เลือกจำนวนข้อคำถามไว้ เมื่อผู้ใช้กรอกข้อมูลครบแล้วให้ผู้คลิกปุ่ม ถัดไป เพื่อไปสู่หน้าจอ
ถัดไป หากผู้ใช้ต้องการแก้ไขจำนวนข้อคำถามผู้ใช้ก็สามารถคลิกปุ่ม ย้อนกลับ ได้

ข.1.2.11 หน้าจอแสดงตัวอย่างแบบสอบถามปลายเปิดที่ผู้ใช้จัดทำ

แบบสอบถามปลายเปิด

หัวข้อแบบสอบถาม : แบบสอบถาม เรื่อง สัมภาษณ์ตามผลสัมฤทธิ์ที่สำเร็จการศึกษาระดับปริญญาและแสดงความคิดเห็น
ประจำปี 2548

คำชี้แจง : กรุณากรอกข้อมูลในช่องว่างให้ครบทุกคำถาม

คำถามที่ 1) บัณฑิตมีความรู้สึกอย่างไรกับโปรแกรมคอมพิวเตอร์

คำถามที่ 2) บัณฑิตมีความคิดเห็นหรือข้อเสนอแนะเกี่ยวกับหลักสูตรที่บัณฑิตได้สำเร็จการศึกษา

คำถามที่ 3) บัณฑิตต้องการให้โปรแกรมวิชาคอมพิวเตอร์จัดสอนหรืออบรมด้านไหนเป็นพิเศษ

คำถามที่ 4) ความรู้สึกที่อยากจะบอกคณาจารย์และเจ้าหน้าที่

< ย้อนกลับ > < ถัดไป >

รูป ข.17 แสดงหน้าจอแสดงตัวอย่างแบบสอบถามแบบปลายเปิดที่ผู้ใช้จัดทำ

จากรูป ข.17 เป็นตัวอย่างแบบสอบถามปลายเปิดที่ผู้ใช้ได้จัดทำขึ้น หากผู้ใช้พอใจผู้ใช้สามารถคลิกปุ่ม ถัดไป ได้ หากต้องการกลับไปแก้ไขให้ผู้ใช้คลิกปุ่ม ย้อนกลับ

ข.1.2.12 หน้าจอเลือกโลโก้ พื้นหลัง และกรอกข้อมูลค่าขอบคุณสมบัติแบบสอบถามปลายเปิด

แบบสอบถามปลายเปิด

รูปแบบ Logo :

(**แทรกรูป .gif เท่านั้น)
(Logo ที่แทรกควรมีความยาวไม่เกิน 500 สูงไม่เกิน 100)

รูปแบบพื้นหลัง :

(**แทรกพื้นหลัง .gif เท่านั้น)

ค่าขอบคุณสมบัติ :

รูป ข.18 แสดงหน้าจอเลือกโลโก้ พื้นหลัง และกรอกข้อมูลค่าขอบคุณสมบัติแบบสอบถามปลายเปิด

จากรูป ข.18 ผู้ใช้สามารถแทรกโลโก้และพื้นหลังแบบสอบถามที่ผู้ใช้จัดทำได้ โดยระบบสามารถให้ผู้ใส่แทรกได้ 2 รูปแบบ คือ

1. เลือกโลโก้และพื้นหลังที่ทางระบบได้จัดเตรียมไว้ให้
 2. ผู้ใช้แทรกโลโก้และพื้นหลังที่ผู้ใช้ได้จัดทำขึ้นเอง โดยคลิกเลือกปุ่ม Browse แล้วเลือกรูปโลโก้ที่ผู้ใช้ต้องการ แต่รูปโลโก้และพื้นหลังที่ผู้ใช้จัดทำนั้นต้องนามสกุล .gif เท่านั้น
- นอกจากนั้นผู้ใช้สามารถกรอกข้อมูลคำขอคุณในการกรอกแบบสอบถามความคิดเห็นที่ผู้ใช้ได้จัดทำได้ เมื่อผู้ใช้กรอกข้อมูลครบแล้ว ก็สามารถคลิกปุ่ม ถัดไป

ข.1.2.13 หน้าจอตัวอย่างแบบสอบถามความคิดเห็นแบบปลายเปิดที่ผู้ใช้ได้ตกแต่ง

แบบสอบถามเรื่อง : แบบสอบถาม เรื่อง ชีพชนาดีตามผลบ่งชี้ที่สำเร็จการศึกษาและแสดงความคิดเห็น ปี 2548

คำชี้แจง : กรุณากรอกข้อมูลในช่องว่างให้ครบทุกคำถาม

คำถามที่ 1) มีเด็กที่มีความรู้สึกอย่างไรกับโปรแกรมคอมพิวเตอร์

คำถามที่ 2) มีเด็กที่มีความคิดเห็นหรือแนะนำเกี่ยวกับหลักสูตรที่มีเด็กได้สำเร็จการศึกษา

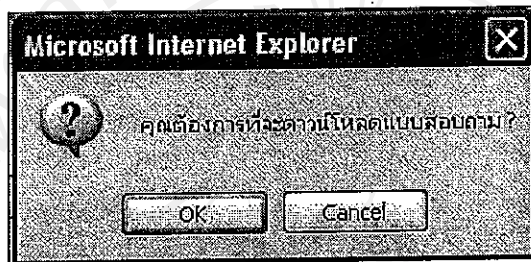
คำถามที่ 3) มีเด็กที่ต้องการให้ไปนกรมวิชาคอมพิวเตอร์หรือสอนหรืออบรมด้านใหม่เป็นดังนี้

คำถามที่ 4) ความรู้สึกที่อยากจะทำอะไรและเจ้าหน้าที่

รูป ข.19 แสดงหน้าจอตัวอย่างแบบสอบถามความคิดเห็นแบบปลายเปิดที่ผู้ใช้ได้ตกแต่ง

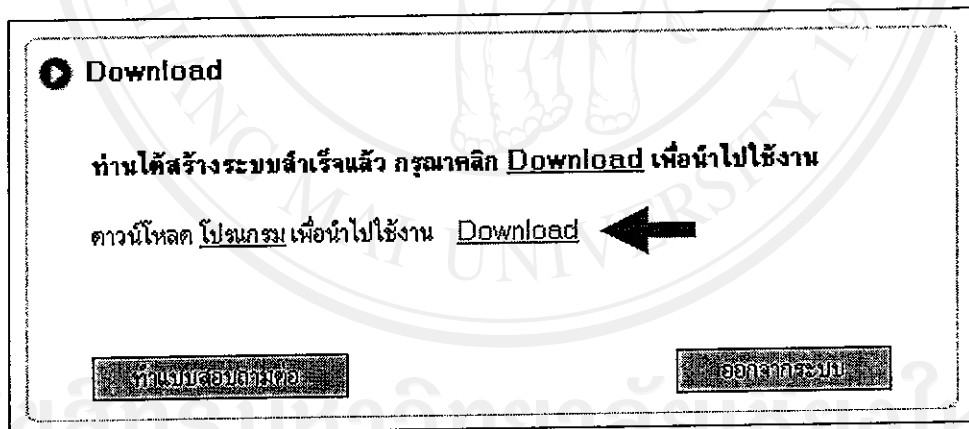
จากรูป ข.19 เมื่อผู้ใช้พอใจในรูปแบบแบบสอบถามความคิดเห็นแบบปลายเปิดที่ผู้ใช้ได้
 ตกแต่งแล้วนั้น ผู้ใช้ก็สามารถคลิกปุ่ม คาวนัโหลดเพื่อนำไปใช้งาน หากต้องการแก้ไขรูปแบบ
 โดโก้หรือพื้นหลังแบบสอบถาม ให้ผู้ใช้คลิกปุ่ม ย้อนกลับ เพื่อกลับไปแก้ไขข้อมูล

หากผู้ใช้คลิกปุ่ม คาวนัโหลดเพื่อนำไปใช้งาน ระบบจากปรากฏหน้าจอ ดังรูป ข.20 ให้
 ผู้ใช้คลิกปุ่ม OK หากต้องการคาวนัโหลดแบบสอบถามที่ได้จัดทำขึ้น หากยังไม่ต้องการคาวนั
 โหลดให้คลิกปุ่ม Cancel



รูป ข.20 แสดงหน้าจอยืนยันในการคาวนัโหลดแบบสอบถามปลายเปิด

ข.1.2.14 หน้าจอการคาวนัโหลดแบบสอบถามความคิดเห็นแบบปลายเปิด

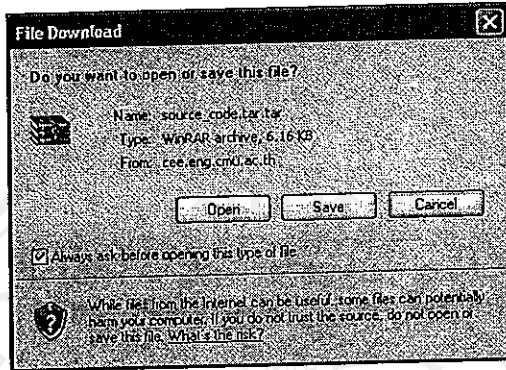


รูป ข.21 แสดงหน้าจอการคาวนัโหลดแบบสอบถามความคิดเห็นแบบปลายเปิด

จากรูป ข.21 เมื่อผู้ใช้ต้องการคาวนัโหลดแบบสอบถามความคิดเห็นแบบปลายเปิดที่ผู้ใช้
 ได้จัดทำขึ้น ให้ผู้ใช้คลิกคำว่า Download (ตรงที่ลูกศรชี้) หากต้องการทำแบบสอบถามรูปแบบ
 อื่นต่อ ให้คลิกปุ่ม ทำแบบสอบถามต่อ หากผู้ใช้ต้องการออกจากระบบให้ผู้ใช้คลิกปุ่ม ออกจาก
 ระบบ

ข.1.2.15 หน้าจอการบันทึกไฟล์แบบสอบถามความคิดเห็นแบบปลายเปิดที่ดาวน์โหลดจากระบบ

จากระบบ



รูป ข.22 แสดงหน้าจอการบันทึกไฟล์แบบสอบถามแบบปลายเปิดที่ดาวน์โหลดจากระบบ

เมื่อผู้ใช้คลิกคำว่า Download จะปรากฏหน้าจอ ข.22 ให้ผู้ใช้คลิกปุ่ม Save แล้วบันทึกไว้ในคอมพิวเตอร์ ใน Directory ที่ผู้ใช้ต้องการ

ข.1.2.16 หน้าจอแบบสอบถามความคิดเห็นแบบเลือกตอบ

รูป ข.23 แสดงหน้าจอแบบสอบถามความคิดเห็นแบบเลือกตอบ

จากรูป ข.23 หากผู้ใช้เลือกรูปแบบแบบสอบถามความคิดเห็นจากรูป ข.4 เลือกรูปแบบแบบสอบถามแบบแบบเลือกตอบ ผู้ใช้จะพบกับหน้าจอนี้ ผู้ใช้ สามารถกรอกข้อมูลหัวข้อแบบสอบถาม กรอกข้อมูลคำชี้แจงในการกรอกแบบสอบถาม และเลือกจำนวนคำถามในการทำ

แบบสอบถามปลายเปิด ซึ่งระบบกำหนดจำนวนคำถามสูงสุดที่ระบบสามารถจัดทำได้จำนวน 99 คำถาม หากผู้ใช้กรอกข้อมูลครบแล้ว ผู้ใช้ก็สามารถคลิกปุ่ม ถัดไป เพื่อไปสู่นำจอถัดไป หากผู้ใช้ต้องการเลือกรูปแบบแบบสอบถามใหม่ ให้ผู้ใช้คลิกเลือกปุ่ม ย้อนกลับ หากผู้ใช้กรอกข้อมูลไม่ครบตามที่ระบบกำหนดจะปรากฏหน้าจอเตือน ดังรูป ข.24 ให้ผู้ใช้คลิก OK แล้วกรอกข้อมูลให้ครบตามที่ระบบกำหนด



รูป ข.24 แสดง หน้าจอเตือนกรอกข้อมูลแบบสอบถามแบบเลือกตอบไม่ครบ

ข.1.2.19 หน้าจอกรอกข้อมูลคำถามแบบสอบถามแบบเลือกตอบ

▶ แบบสอบถามแบบเลือกตอบ

หัวข้อแบบสอบถาม: ความพึงพอใจของผู้ใช้บัณฑิตวิทยาลัยของโปรแกรมวิชาศิลปวัฒนธรรม มหาวิทยาลัยราชภัฏเชียงใหม่

คำชี้แจง: กรุณาทำเครื่องหมายหน้าข้อความที่ต้องการ

ลำดับ	คำถาม	จำนวนคำตอบ	รูปแบบคำตอบ
1)	<input type="text"/>	2 <input checked="" type="checkbox"/>	<input checked="" type="radio"/> ตอบได้ข้อเดียว <input type="radio"/> ตอบได้หลายข้อ <input type="checkbox"/> อื่น ๆ
2)	<input type="text"/>	2 <input checked="" type="checkbox"/>	<input checked="" type="radio"/> ตอบได้ข้อเดียว <input type="radio"/> ตอบได้หลายข้อ <input type="checkbox"/> อื่น ๆ
3)	<input type="text"/>	2 <input checked="" type="checkbox"/>	<input checked="" type="radio"/> ตอบได้ข้อเดียว <input type="radio"/> ตอบได้หลายข้อ <input type="checkbox"/> อื่น ๆ
4)	<input type="text"/>	2 <input checked="" type="checkbox"/>	<input checked="" type="radio"/> ตอบได้ข้อเดียว <input type="radio"/> ตอบได้หลายข้อ <input type="checkbox"/> อื่น ๆ

รูป ข.25 แสดงหน้าจอกรอกข้อมูลคำถามแบบสอบถามแบบเลือกตอบ

จากรูป ข.25 ผู้ใช้สามารถกรอกข้อมูลคำถามแบบสอบถามแบบเลือกตอบ พร้อมกับเลือกจำนวนคำตอบว่าคำถามข้อนี้ ผู้ใช้มีตัวจำนวนคำตอบกี่ตัวเลือก ซึ่งระบบกำหนดให้สูงสุด 20

ตัวเลือก นอกจากนั้นผู้ใช้ยังสามารถกำหนดรูปแบบคำตอบว่าต้องการให้คำถามข้อนั้น ข้อมูลตัวเลือกตอบได้ข้อเดียว หรือว่าตอบได้หลายข้อ และต้องการมีคำตอบอื่นๆ หรือไม่ ผู้ใช้สามารถกำหนดรูปแบบเองได้ เมื่อผู้ใช้ได้กรอกข้อมูลครบแล้ว ให้ผู้ใช้คลิกปุ่ม ถัดไป เพื่อไปสู่นำจอถัดไป หากต้องการกลับไปปรับปรุงข้อมูล หัวข้อแบบสอบถาม ข้อมูลคำชี้แจง และข้อมูลจำนวนคำถามแบบสอบถาม ให้คลิกปุ่ม ย้อนกลับ เพื่อปรับปรุงข้อมูล

ข.1.2.18 หน้าจอกรอกข้อมูลตัวเลือกแบบสอบถามความคิดเห็นแบบเลือกตอบ

▶ แบบสอบถามแบบเลือกตอบ

หัวข้อแบบสอบถาม : ความพึงพอใจของผู้ใช้บัณฑิตที่จบบัณฑิตของโปรแกรมวิชาคอมพิวเตอร์ มหาวิทยาลัยราชภัฏเชียงใหม่

คำชี้แจง : กรุณาทำเครื่องหมายหน้าข้อความที่ต้องการ

1) เพศ

2) ประเภทหน่วยงาน

3) ลักษณะการทำงานของบริษัท

4) ในการปฏิบัติงานบัณฑิตได้ใช้ความรู้ทางคอมพิวเตอร์ในตำแหน่งบ้าง

อื่น ๆ (ระบุ)

รูป ข.26 แสดงหน้าจอกรอกข้อมูลตัวเลือกแบบสอบถามความคิดเห็นแบบเลือกตอบ

จากรูป ข.26 ผู้ใช้สามารถกรอกข้อมูลคำตอบแบบสอบถามความคิดเห็นแบบเลือกตอบตามที่ผู้ใช้กำหนดได้ หากกรอกข้อมูลเสร็จแล้ว ให้ผู้ใช้คลิก ถัดไป เพื่อไปสู่หน้าจอถัดไป หากต้องการกลับไปปรับปรุงข้อมูลคำตอบให้คลิกปุ่ม ย้อนกลับ

ข.1.2.19 หน้าจอตัวอย่างแบบสอบถามแบบเลือกตอบที่ผู้ใช้ได้จัดทำ

▶ แบบสอบถามแบบเลือกตอบ

หัวข้อแบบสอบถาม : ความพึงพอใจของผู้ใช้บัณฑิตที่มีต่อบัณฑิตของโปรแกรมวิชาคอมพิวเตอร์ มหาวิทยาลัยราชภัฏเชียงใหม่

คำชี้แจง : กรุณาทำเครื่องหมายหน้าข้อความที่ต้องการ

1) เพศ

ชาย

หญิง

2) ประเภทหน่วยงาน

หน่วยงานราชการ

บริษัทเอกชน

สถาบันการศึกษา

มูลนิธิ/สหกรณ์/สมาคม

ศูนย์การค้าและโรงแรม

อื่น ๆ (ระบุ) : แสดงตัวอย่างข้อมูลคำตอบอื่น ๆ

3) ลักษณะการทำงานของบัณฑิต

ประจำ

Part-Time

4) ในการปฏิบัติงานบัณฑิตได้ใช้ความรู้ทางคอมพิวเตอร์ในด้านใดบ้าง

ด้านการใช้คอมพิวเตอร์พิมพ์เอกสาร

การจัดการฐานข้อมูล

การเขียนโปรแกรม

การวิเคราะห์และออกแบบระบบ

การซ่อมคอมพิวเตอร์

การใช้งานอินเทอร์เน็ต

การสร้างโฮมเพจ

คอมพิวเตอร์กราฟิก

อื่น ๆ (ระบุ) : แสดงตัวอย่างข้อมูลคำตอบอื่น ๆ

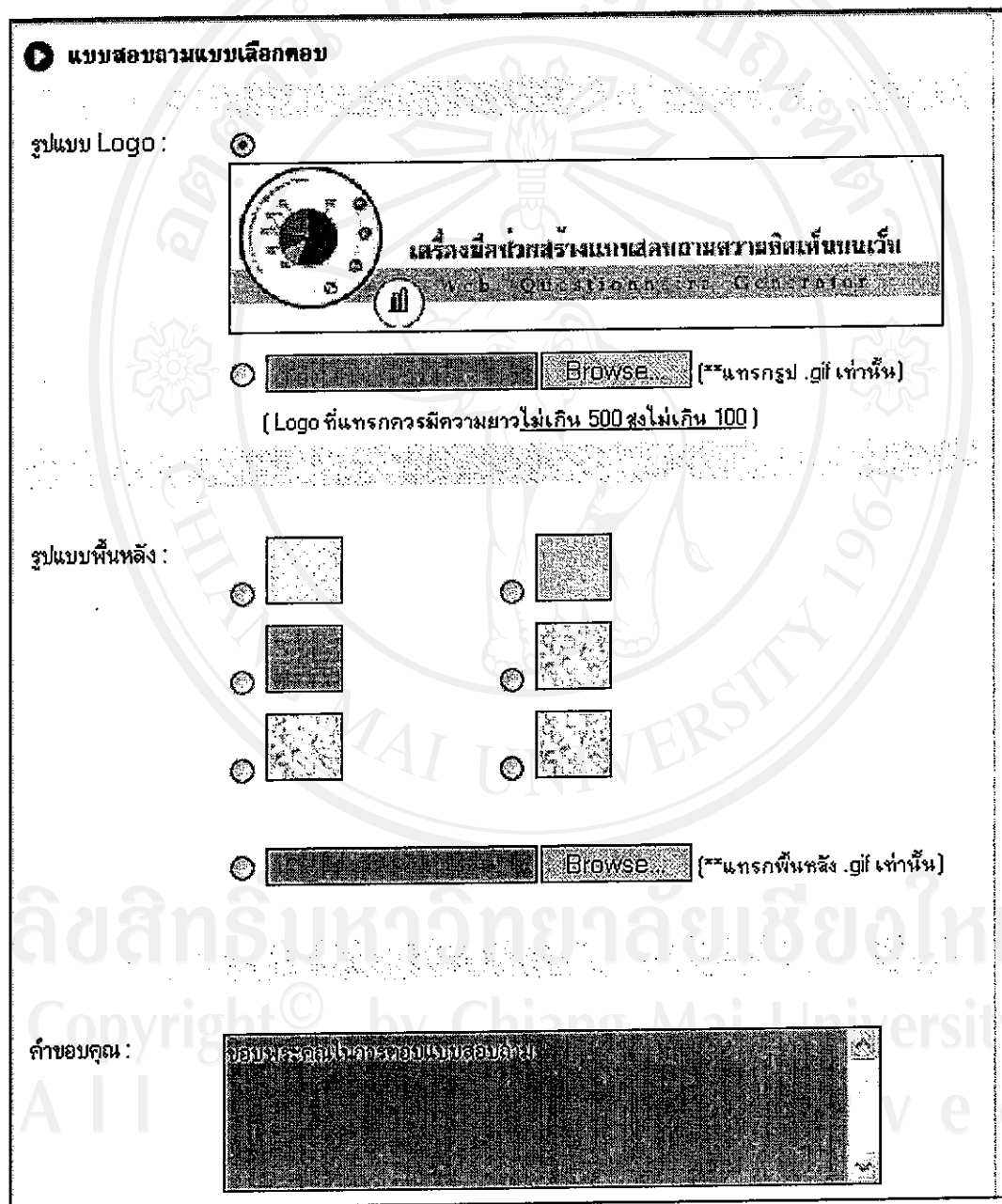
รูป ข.27 แสดงหน้าจอตัวอย่างแบบสอบถามแบบเลือกตอบที่ผู้ใช้ได้จัดทำ

จากรูป ข.27 แสดงตัวอย่างแบบสอบถามแบบเลือกตอบที่ผู้ใช้ได้จัดทำขึ้น เพื่อตรวจสอบข้อมูลว่าพิมพ์ถูกหรือไม่ หากข้อมูลถูกต้องให้ผู้ใช้คลิกปุ่ม ถัดไป เพื่อไปสู่นำจอการตกแต่งแบบสอบถาม ถ้าต้องการกลับไปแก้ไขข้อมูลให้ผู้ใช้คลิกปุ่ม ย้อนกลับ

ข.1.2.20 หน้าจอเลือกโลโก้ พื้นหลัง และกรอกข้อมูลคำขอบุคคลแบบสอบถามแบบเลือกตอบ

▶ แบบสอบถามแบบเลือกตอบ

รูปแบบ Logo :



(Logo ที่แทรกควรมีความยาวไม่เกิน 500 สูงไม่เกิน 100)

รูปแบบพื้นหลัง :

คำขอบุคคล :

รูป ข.28 แสดงหน้าจอเลือกโลโก้ พื้นหลัง และกรอกข้อมูลคำขอบุคคลแบบสอบถามแบบเลือกตอบ

จากรูป ข. ผู้ใช้สามารถแทรกโลโก้และพื้นหลังแบบสอบถามที่ผู้ใช้จัดทำได้ โดยระบบสามารถให้ผู้ใช้แทรกได้ 2 รูปแบบ คือ

1. เลือกโลโก้และพื้นหลังที่ทางระบบได้จัดเตรียมไว้ให้
 2. ผู้ใช้แทรกโลโก้และพื้นหลังที่ผู้ใช้ได้จัดทำขึ้นเอง โดยคลิกเลือกปุ่ม Browse แล้วเลือกรูปโลโก้ที่ผู้ใช้ต้องการ แต่รูปโลโก้และพื้นหลังที่ผู้ใช้จัดทำขึ้นต้องนามสกุล .gif เท่านั้น
- นอกจากนั้นผู้ใช้สามารถกรอกข้อมูลคำขอคุณในการกรอกแบบสอบถามความคิดเห็นที่ผู้ใช้ได้จัดทำได้ เมื่อผู้ใช้กรอกข้อมูลครบแล้ว ก็สามารถคลิกปุ่ม ถัดไป

ข.1.2.21 หน้าจอตัวอย่างแบบสอบถามความคิดเห็นแบบเลือกตอบที่ผู้ใช้ได้ตกแต่ง

เครื่องมือช่วยสร้างแบบสอบถามความคิดเห็นบนเว็บ
Web Online Questionnaire Generator

หัวข้อแบบสอบถาม : ความพึงพอใจของผู้เรียนที่ภาคภูมิใจกับผลสัมฤทธิ์ของโปรแกรมวิชาคอมพิวเตอร์ มหาวิทยาลัยราชภัฏเชียงใหม่

คำชี้แจง : กรุณาทำเครื่องหมายหน้าข้อความที่ต้องการ

1) เพศ

ชาย

หญิง

2) ประเภทหน่วยงาน

หน่วยงานราชการ

บริษัทเอกชน

สถาบันการศึกษา

มูลนิธิ/สหกรณ์/สมาคม

ศูนย์การค้าและโรงแรม

อื่น ๆ ได้แก่ : แสดงตัวอย่างข้อมูลคำตอบอื่น ๆ

3) ลักษณะการทำงานของผู้ตอบ

ประจํา

Part-Time

4) ในการปฏิบัติงานมีนักศึกษาใช้ความรู้ทางคอมพิวเตอร์ในด้านใดบ้าง

ด้านการใช้คอมพิวเตอร์พิมพ์เอกสาร

การจัดการฐานข้อมูล

การเขียนโปรแกรม

การวิเคราะห์และออกแบบระบบ

การซ่อมคอมพิวเตอร์

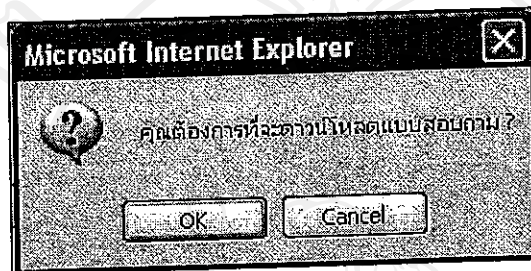
การใช้งานอินเทอร์เน็ต

การสร้างโฮมเพจ

รูป ข.29 แสดงหน้าจอตัวอย่างแบบสอบถามความคิดเห็นแบบเลือกตอบที่ผู้ใช้ได้ตกแต่ง

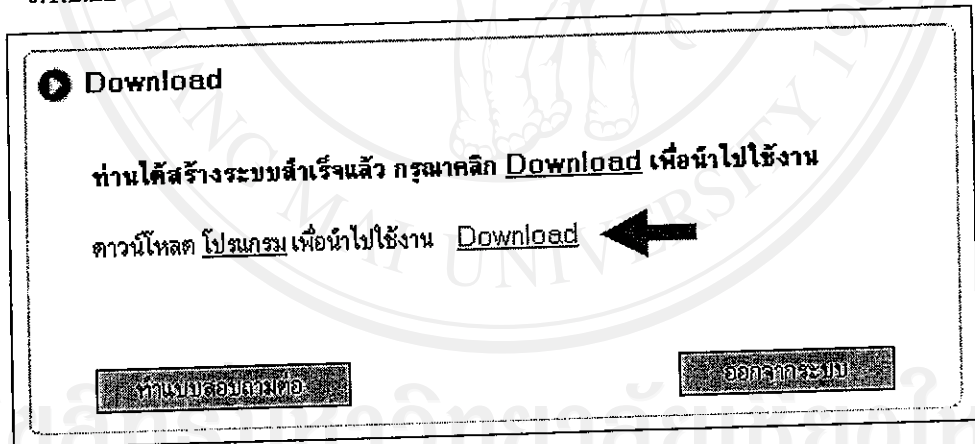
จากรูป ข.29 เมื่อผู้ใช้พอใจในรูปแบบแบบสอบถามความคิดเห็นแบบเลือกตอบที่ผู้ใช้ได้
 ตกแต่งแล้วนั้น ผู้ใช้ก็สามารถคลิกปุ่ม คาว์นโหลดเพื่อนำไปใช้งาน หากต้องการแก้ไขรูปแบบ
 โลโก้หรือพื้นหลังแบบสอบถาม ให้ผู้ใช้คลิกปุ่ม ย้อนกลับ เพื่อกลับไปแก้ไขข้อมูล

หากผู้ใช้คลิกปุ่ม คาว์นโหลดเพื่อนำไปใช้งาน ระบบจากปรากฏหน้าจอ ดังรูป ข.30 ให้
 ผู้ใช้คลิกปุ่ม OK หากต้องการคาว์นโหลดแบบสอบถามที่ได้จัดทำขึ้น หากยังไม่ต้องการคาว์น
 โหลดให้คลิกปุ่ม Cancel



รูป ข.30 แสดงหน้าจอยืนยันในการดาวน์โหลดแบบสอบถามแบบเลือกตอบ

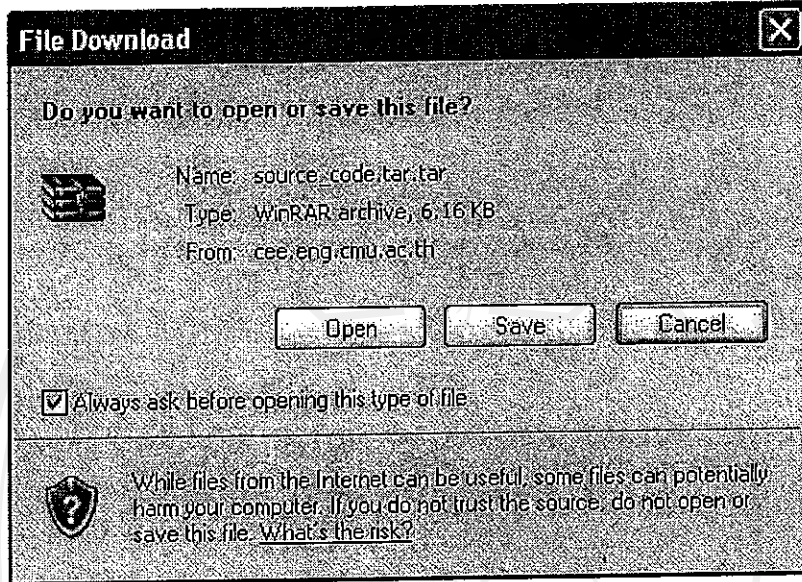
ข.1.2.22 หน้าจอการดาวน์โหลดแบบสอบถามความคิดเห็นแบบเลือกตอบ



รูป ข.31 แสดงหน้าจอการดาวน์โหลดแบบสอบถามความคิดเห็นแบบเลือกตอบ

จากรูป ข.31 เมื่อผู้ใช้ต้องการดาวน์โหลดแบบสอบถามความคิดเห็นแบบเลือกตอบที่ผู้ใช้
 ได้จัดทำขึ้น ให้ผู้ใช้คลิกคำว่า Download (ตรงที่ถูกชี้) หากต้องการทำแบบสอบถามรูปแบบ
 อื่นต่อ ให้คลิกปุ่ม ทำแบบสอบถามต่อ หากผู้ใช้ต้องการออกจากระบบให้ผู้ใช้คลิกปุ่ม ออกจาก
 ระบบ

ข.1.2.23 หน้าจอการบันทึกไฟล์แบบสอบถามความคิดเห็นแบบเลือกตอบที่ดาวน์โหลดจากระบบ

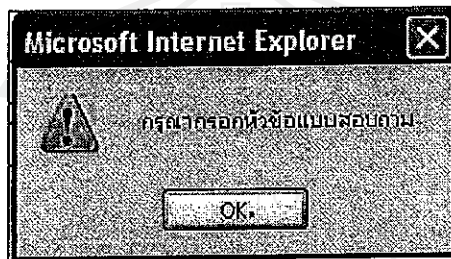


รูป ข.32 แสดงหน้าจอการบันทึกไฟล์แบบสอบถามแบบเลือกตอบที่ดาวน์โหลดจากระบบ

ข.1.2.24 หน้าจอแบบสอบถามความคิดเห็นแบบประเมินค่า

รูป ข.33 แสดงหน้าจอแบบสอบถามความคิดเห็นแบบประเมินค่า

จากรูป ข.33 หากผู้ใช้เลือกรูปแบบแบบสอบถามความคิดเห็นจากรูป ข.4 เลือกรูปแบบแบบสอบถามแบบแบบประเมินค่า ผู้ใช้จะพบกับหน้าจอนี้ ผู้ใช้สามารถกรอกข้อมูลหัวข้อแบบสอบถาม กรอกข้อมูลคำชี้แจงในการกรอกแบบสอบถาม และเลือกจำนวนคำถามในการทำแบบสอบถามปลายเปิด ซึ่งระบบกำหนดจำนวนคำถามสูงสุดที่ระบบสามารถจัดทำได้จำนวน 99 คำถาม หากผู้ใช้กรอกข้อมูลครบแล้ว ผู้ใช้ก็สามารถคลิกปุ่ม ถัดไป เพื่อไปสู่นำจอถัดไป หากผู้ใช้ต้องการเลือกรูปแบบแบบสอบถามใหม่ ให้ผู้ใช้คลิกเลือกปุ่ม ย้อนกลับ หากผู้ใช้กรอกข้อมูลไม่ครบตามที่ระบบกำหนดจะปรากฏหน้าจอเตือน ดังรูป ข.34 ให้ผู้ใช้คลิก OK แล้วกรอกข้อมูลให้ครบตามที่ระบบกำหนด



รูป ข.34 หน้าจอเตือนกรอกข้อมูลแบบสอบถามแบบประเมินค่าไม่ครบ

ข.1.2.25 หน้าจอกรอกข้อมูลคำถามแบบสอบถามแบบประเมินค่า

แบบสอบถามประเมินค่า

หัวข้อแบบสอบถาม : ความพึงพอใจในใจในโครงการสมมนาตตามลบรมชาติที่สำเร็จการศึกษามาและแสดงความยินดี

คำชี้แจง : กรุณาคลิกเลือกขลระดับการประเมินตามความความพึงพอใจ

คำถามที่ 1)

คำถามที่ 2)

คำถามที่ 3)

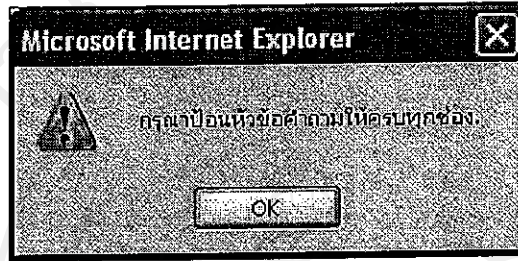
คำถามที่ 4)

คำถามที่ 5)

คำถามที่ 6)

รูป ข.35 แสดงหน้าจอกรอกข้อมูลคำถามแบบสอบถามแบบประเมินค่า

จากรูป ข.35 ผู้ใช้สามารถกรอกข้อมูลคำถามแบบสอบถามแบบประเมินค่าได้ หากผู้ใช้กรอกข้อมูลครบแล้ว ผู้ใช้ก็สามารถคลิกปุ่ม ถัดไป เพื่อไปสู่หน้าจอถัดไปได้ หากกรอกข้อมูลไม่ครบทุกช่อง เมื่อผู้ใช้คลิกปุ่มถัดไป จะปรากฏหน้าจอเตือนกรอกข้อมูลให้ครบ ดังรูป ข.37 ถ้าผู้ใช้ต้องการกลับไปปรับเปลี่ยนข้อมูลหัวข้อแบบสอบถาม คำชี้แจง และจำนวนตัวเลือกแบบสอบถามให้ผู้ใช้คลิกปุ่ม ย้อนกลับ



รูป ข.36 แสดงหน้าจอป้อนหัวข้อคำถามแบบสอบถามแบบประเมินค่าไม่ครบ

ข.1.2.26 หน้าจอตัวอย่างแบบสอบถามแบบประเมินค่าที่ผู้ใช้จัดทำขึ้น

แบบสอบถามประเมินค่า

หัวข้อแบบสอบถาม: ความพึงพอใจในโครงการส่งมอบอาคารผลรับแก่คณาจารย์และนักศึกษา
ความพึงพอใจ

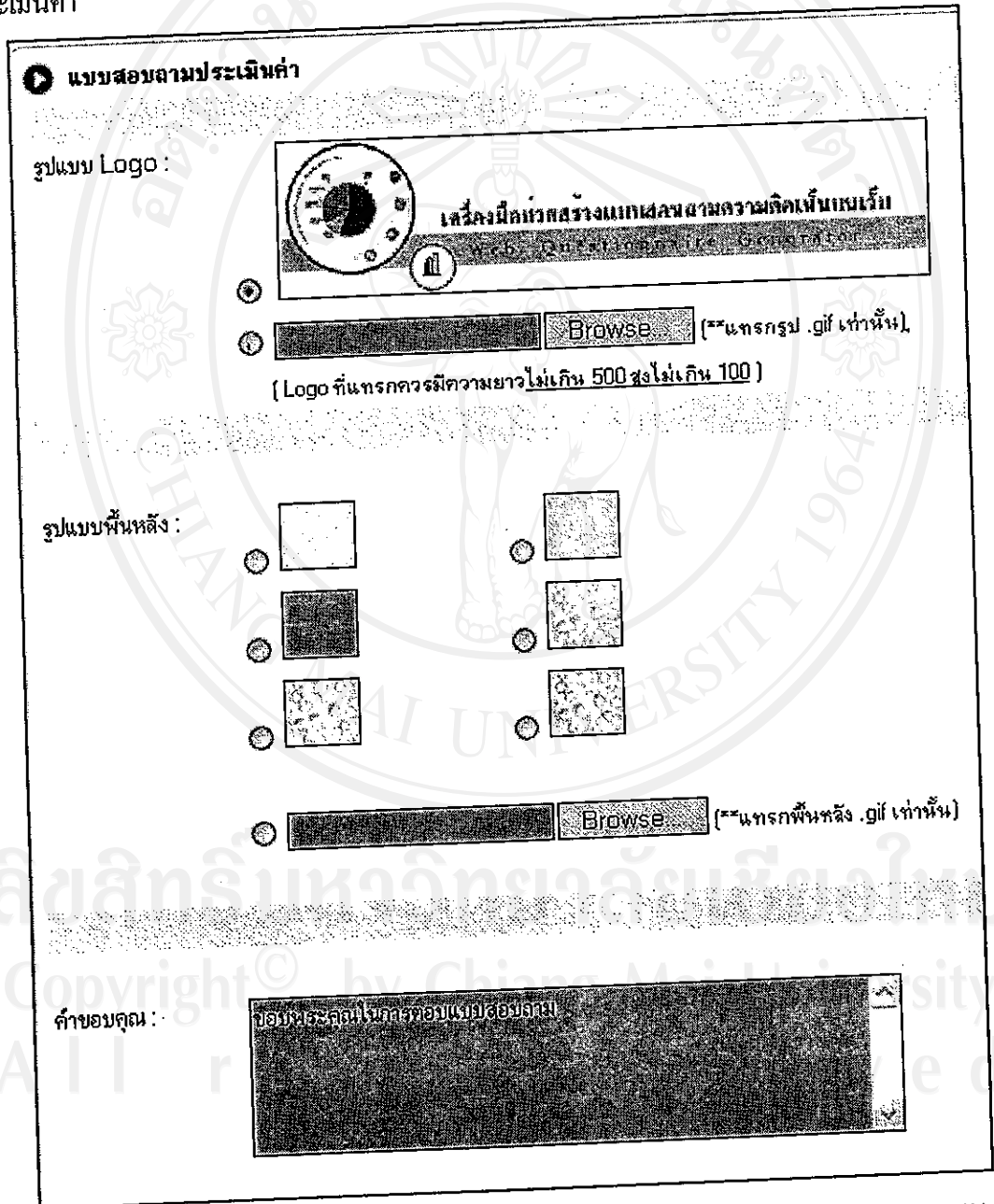
คำชี้แจง: กรุณาคลิกเลือกของระดับการประเมินตามความพึงพอใจ

คำถาม	มากที่สุด	มาก	ปานกลาง	น้อย	น้อยที่สุด
1) การต้อนรับจากคณาจารย์ เจ้าหน้าที่ และนักศึกษา	<input type="radio"/>	<input type="radio"/>	<input type="radio"/>	<input type="radio"/>	<input type="radio"/>
2) สถานที่ในการจัดงาน	<input type="radio"/>	<input type="radio"/>	<input type="radio"/>	<input type="radio"/>	<input type="radio"/>
3) รูปแบบพิธีการ	<input type="radio"/>	<input type="radio"/>	<input type="radio"/>	<input type="radio"/>	<input type="radio"/>
4) อาหารและเครื่องดื่ม	<input type="radio"/>	<input type="radio"/>	<input type="radio"/>	<input type="radio"/>	<input type="radio"/>
5) สถานที่ระลึก	<input type="radio"/>	<input type="radio"/>	<input type="radio"/>	<input type="radio"/>	<input type="radio"/>
6) เวลาในการทำโครงการ	<input type="radio"/>	<input type="radio"/>	<input type="radio"/>	<input type="radio"/>	<input type="radio"/>

รูป ข.37 แสดงหน้าจอตัวอย่างแบบสอบถามแบบประเมินค่าที่ผู้ใช้จัดทำขึ้น

จากรูป ข.37 แสดงตัวอย่างแบบสอบถามที่ผู้ใช้ได้จัดทำขึ้น เพื่อตรวจสอบความถูกต้องของข้อมูล หากผู้ใช้ตรวจสอบข้อมูลว่าถูกต้องแล้ว ผู้ใช้สามารถคลิกปุ่ม ถัดไป เพื่อไปสู่หน้าจอตกแต่งแบบสอบถาม ถ้าผู้ใช้ต้องการแก้ไขข้อมูลให้ผู้ใช้คลิกปุ่ม ย้อนกลับ

ข.1.2.27 หน้าจอเลือกโลโก้ พื้นหลัง และกรอกข้อมูลคำขอแบบสอบถามแบบเลือกประเมินค่า



รูป ข.38 แสดงหน้าจอเลือกโลโก้ พื้นหลัง และกรอกข้อมูลคำขอแบบสอบถามแบบประเมินค่า

จากรูป ข.38 ผู้ใช้สามารถแทรกโลโก้และพื้นหลังแบบสอบถามที่ผู้ใช้จัดทำได้ โดยระบบสามารถให้ผู้ใช้แทรกได้ 2 รูปแบบ คือ

1. เลือกโลโก้และพื้นหลังที่ทางระบบได้จัดเตรียมไว้ให้
 2. ผู้ใช้แทรกโลโก้และพื้นหลังที่ผู้ใช้ได้จัดทำขึ้นเอง โดยคลิกเลือกปุ่ม Browse แล้วเลือกรูปโลโก้ที่ผู้ใช้ต้องการ แต่รูปโลโก้และพื้นหลังที่ผู้ใช้จัดทำขึ้นนั้นต้องนามสกุล .gif เท่านั้น
- นอกจากนั้นผู้ใช้สามารถกรอกข้อมูลค่าขอบคลุมในการกรอกแบบสอบถามความคิดเห็นที่ผู้ใช้จัดทำได้ เมื่อผู้ใช้กรอกข้อมูลครบแล้ว ก็สามารถคลิกปุ่ม ถัดไป

ข.1.2.28 หน้าจอตัวอย่างแบบสอบถามความคิดเห็นแบบประเมินค่าที่ผู้ใช้ตกแต่ง

แบบสอบถามเรื่อง : ความพึงพอใจในโครงการพัฒนาทัศนคติและจิตสำนึกที่สำราญการศึกษาและสังคมตามปรัชญา
คำชี้แจง : กรุณาคลิกเลือกข้อระบียบการประเมินตามความความพึงพอใจ

คำถาม	มากที่สุด	มาก	ปานกลาง	น้อย	น้อยที่สุด
1) การคิดค้นในภาคการศึกษามี เจ้าหน้าที่ และนักศึกษ	<input type="radio"/>	<input type="radio"/>	<input type="radio"/>	<input type="radio"/>	<input type="radio"/>
2) สถานการณ์การจัดการ	<input type="radio"/>	<input type="radio"/>	<input type="radio"/>	<input type="radio"/>	<input type="radio"/>
3) รูปแบบวิธีการ	<input type="radio"/>	<input type="radio"/>	<input type="radio"/>	<input type="radio"/>	<input type="radio"/>
4) ระยะเวลาและเครื่องมือ	<input type="radio"/>	<input type="radio"/>	<input type="radio"/>	<input type="radio"/>	<input type="radio"/>
5) งบประมาณ	<input type="radio"/>	<input type="radio"/>	<input type="radio"/>	<input type="radio"/>	<input type="radio"/>
6) เวลาในการดำเนินการ	<input type="radio"/>	<input type="radio"/>	<input type="radio"/>	<input type="radio"/>	<input type="radio"/>

ขอขอบคุณนักศึกษาทุกท่านที่กรอกข้อมูลแบบสอบถาม

ถัดไป กลับไปกรอกข้อมูลใหม่

รูป ข.39 แสดงหน้าจอตัวอย่างแบบสอบถามความคิดเห็นแบบประเมินค่าที่ผู้ใช้ตกแต่ง

จากรูป ข.39 เมื่อผู้ใช้พอใจในรูปแบบแบบสอบถามความคิดเห็นแบบประเมินค่าที่ผู้ใช้ได้ตกแต่งแล้วนั้น ผู้ใช้ก็สามารถคลิกปุ่ม คำนวณโหลดเพื่อนำไปใช้งาน หากต้องการแก้ไขรูปแบบโลโก้หรือพื้นหลังแบบสอบถาม ให้ผู้ใช้คลิกปุ่ม ย้อนกลับ เพื่อย้อนกลับไปแก้ไขข้อมูล

หากผู้ใช้คลิกปุ่ม คำนวณโหลดเพื่อนำไปใช้งาน ระบบจากปรากฏหน้าจอ ดังรูป ข.40 ให้ผู้ใช้คลิกปุ่ม OK หากต้องการคำนวณโหลดแบบสอบถามที่ได้จัดทำขึ้น หากยังไม่ต้องการคำนวณโหลดให้คลิกปุ่ม Cancel



รูป ข.40 แสดงหน้าจอยืนยันในการดาวน์โหลดแบบสอบถามแบบเลือกตอบ

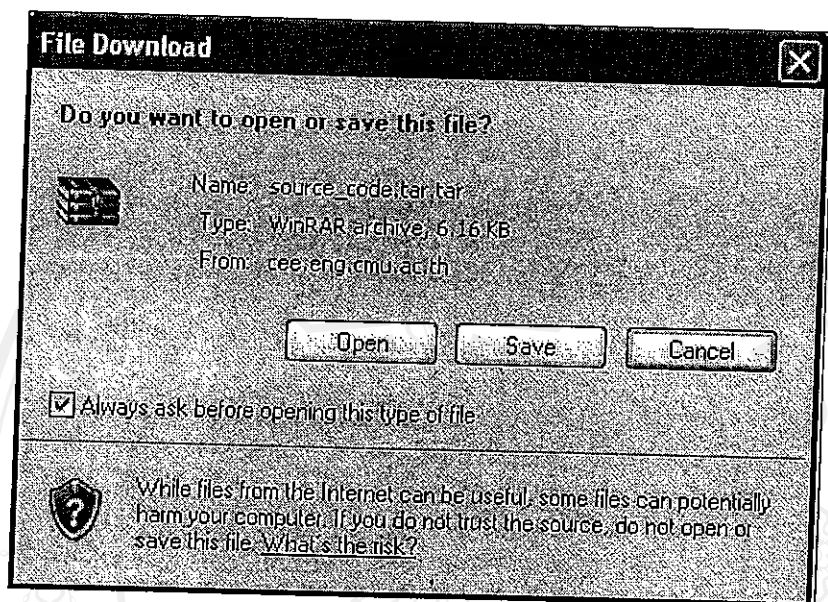
ข.1.2.29 หน้าจอการดาวน์โหลดแบบสอบถามความคิดเห็นแบบประเมินค่า



รูป ข.41 แสดงหน้าจอการดาวน์โหลดแบบสอบถามความคิดเห็นแบบประเมินค่า

จากรูป ข.41 เมื่อผู้ใช้ต้องการดาวน์โหลดแบบสอบถามความคิดเห็นแบบประเมินค่าที่ผู้ใช้ได้จัดทำขึ้น ให้ผู้ใช้คลิกคำว่า Download (ตรงที่ลูกศรชี้) หากต้องการทำแบบสอบถามรูปแบบอื่นต่อ ให้คลิกปุ่ม ทำแบบสอบถามต่อ หากผู้ใช้ต้องการออกจากระบบให้ผู้ใช้คลิกปุ่ม ออกจากระบบ

ข.1.2.30 หน้าจอการบันทึกไฟล์แบบสอบถามความคิดเห็นแบบประเมินค่าที่ดาวน์โหลดจากระบบ



รูป ข.42 แสดงหน้าจอการบันทึกไฟล์แบบสอบถามแบบประเมินค่าที่ดาวน์โหลดจากระบบ

เมื่อผู้ใช้คลิกคำว่า Download จะปรากฏหน้าจอ ข.42 ให้ผู้ใช้คลิกปุ่ม Save แล้วบันทึกไว้ในคอมพิวเตอร์ ใน Directory ที่ผู้ใช้ต้องการ

ข.1.3 การสมัครสมาชิก

เครื่องมือช่วยสร้างแบบสอบถามความคิดเห็นบนเว็บ
Web Questionnaire Generator Tool

หน้าแรก
เข้าสู่ระบบ
สมัครสมาชิก
วิธีการใช้งาน
การนำไปใช้งาน
เว็บบอร์ด
ออกจากระบบ

สมัครสมาชิก (Register)

ชื่อสมาชิก (Username):

รหัสผ่าน (Password):

ยืนยันรหัสผ่าน (Re-enter Password):

ชื่อ (Name):

นามสกุล (Surname):

ที่อยู่ (Address):

อีเมล (E-Mail): (name@domain.com)

อาชีพ (Occupation):

คำถามเพื่อความจำรหัสผ่าน (Question):

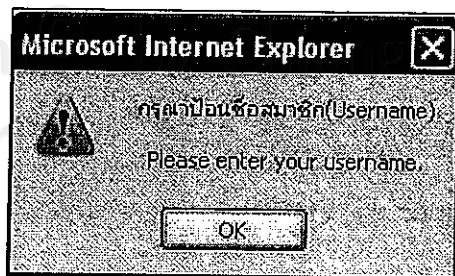
คำตอบ (Answer):

*** กรุณากรอกข้อมูลให้ครบทุกช่อง

© Copyright 2005-2006 Web Questionnaire Generator Tool All rights reserved.

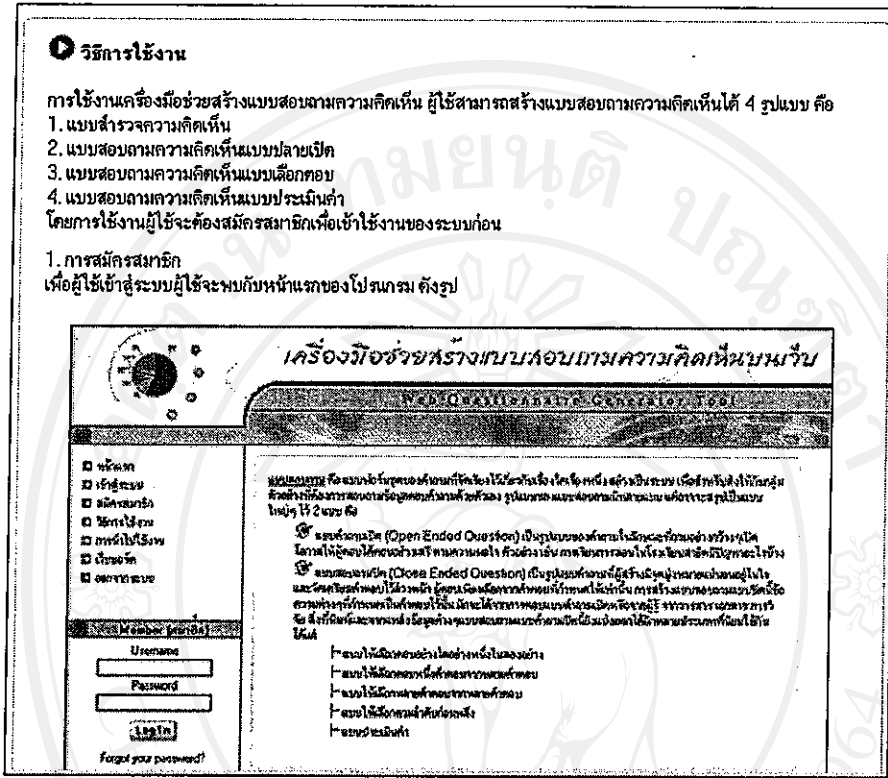
รูป ข.43 แสดงหน้าจอการสมัครสมาชิก

จากรูป ข.43 แสดงหน้าจอการสมัครสมาชิกของผู้ที่จะเข้ามาจัดทำแบบสำรวจและแบบสอบถามความคิดเห็นแบบต่างๆ โดยผู้ที่สมัครสมาชิกจะต้องกรอกข้อมูลให้ครบตามที่ระบบกำหนด ถ้าสมมติกรอกข้อมูลไม่ครบเมื่อผู้ใช้คลิกปุ่ม Signup จะปรากฏหน้าจอบอกว่าสมาชิกกรอกข้อมูลช่องใดไม่ครบ ดังรูป ข. 44



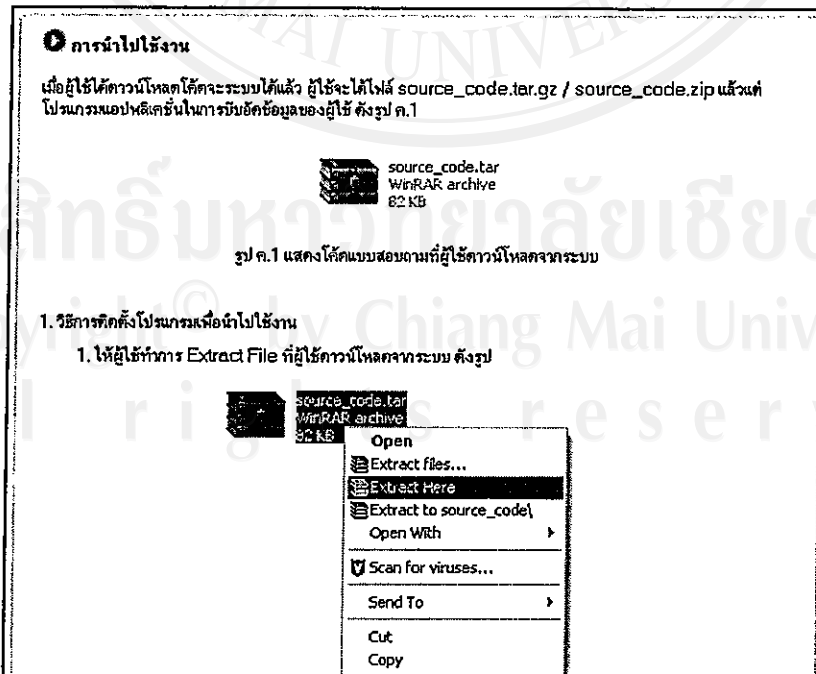
รูป ข.44 แสดงหน้าจอคำเตือนสมาชิกเมื่อกรอกข้อมูลการสมัครสมาชิกไม่ครบ

ข.1.4 วิธีการใช้งาน



รูป ข.45 แสดงจอหน้าวิธีการใช้งาน

ข.1.5 วิธีการนำไปใช้งาน



รูป ข.46 แสดงจอหน้าจากการนำไปใช้งาน

ข.1.6 เว็บบอร์ด

▶ ตั้งคำถามใหม่

คำถามที่	คำถาม	ผู้ถาม[วันที่ถาม]	จำนวนคำตอบ
00035	เครื่องมือช่วยสร้างแบบสอบถามความคิดเห็นบนเว็บ คืออะไร	น้องเอก [2 May 2006]	0
00034	คำถามอะไรดีอะ	นัทสุดหล่อ [1 May 2006]	0
00033	หมูน้อย	หมูน้อย [16 Apr 2006]	0
00032	หมูน้อย	หมูน้อย [16 Apr 2006]	0
00031	หมูน้อย	หมูน้อย [16 Apr 2006]	0
00030	หมูน้อย	หมูน้อย [16 Apr 2006]	0
00029	หมูน้อย	หมูน้อย [16 Apr 2006]	0
00028	หมูน้อย	หมูน้อย [16 Apr 2006]	0
00027	หมูน้อย	หมูน้อย [16 Apr 2006]	0
00026	หมูน้อย	หมูน้อย [16 Apr 2006]	0
00025	หมูน้อย	หมูน้อย [16 Apr 2006]	0
00023	bbbb	ddd [23 Apr 2005], superman [23 Apr 2005]	1 [23 Apr 2005]
00022	ทดสอบคำถามอีกครั้ง	superman [23 Apr 2005]	0
00021	ทดสอบ - คำถาม	เอก [15 Apr 2005]	2 [23 Apr 2005]
00017	cccc	cccccc [12 Apr 2005]	2 [16 Apr 2006]
00016	bbb	bbb [12 Apr 2005]	0

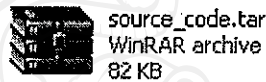
- คำถามใหม่ | - คำถามเก่า | - คำถามที่ออกตอบแล้ว |
 กำลังแสดงหน้าที 1 จากทั้งหมด 2 หน้า [หน้าถัดไป = 2]
 หน้าที่ 1 2

รูป ข.47 แสดงหน้าจอเว็บบอร์ด

ภาคผนวก ค

การนำไปใช้งาน

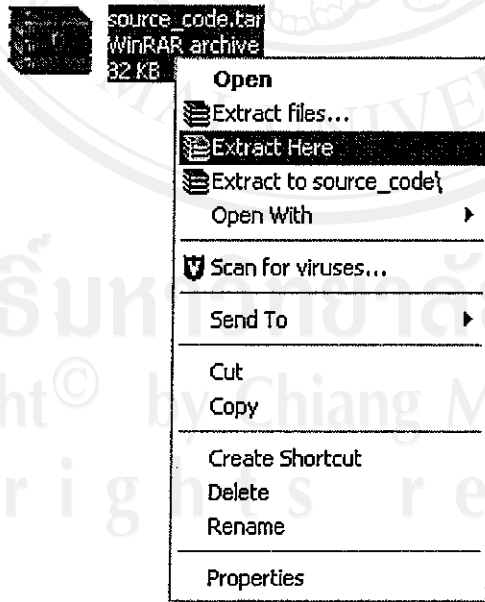
เมื่อผู้ใช้ได้ดาวน์โหลดโค้ดจากระบบได้แล้ว ผู้ใช้จะได้ไฟล์ source_code.tar.gz / source_code.zip แล้วแต่โปรแกรมแอปพลิเคชันในการบีบอัดข้อมูลของผู้ใช้ ดังรูป ค.1



รูป ค.1 แสดงโค้ดแบบสอบถามที่ผู้ใช้ดาวน์โหลดจากระบบ

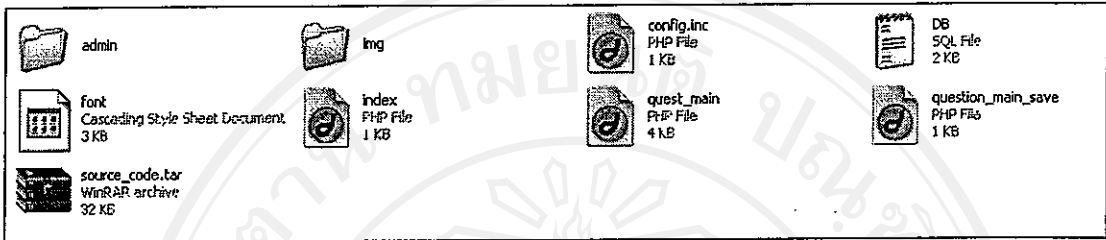
ค. 1. วิธีการติดตั้งโปรแกรมเพื่อนำไปใช้งาน

ให้ผู้ใช้ทำการ Extract File ที่ผู้ใช้ดาวน์โหลดจากระบบ ดังรูป ค.2



รูป ค.2 แสดงหน้าจอการ Extract File

จากนั้นผู้ใช้งานจะได้โฟลเดอร์ Code ที่มีโค้ดของแบบสอบถามที่ผู้ใช้งานได้จัดทำขึ้นพร้อมกับฐานข้อมูล ให้ผู้ใช้งานดับเบิลคลิกเข้ายังโฟลเดอร์ดังกล่าว จะพบกับหน้าจอ ดังรูป ค.3



รูป ค.3 แสดงหน้าจอโค้ดและฐานข้อมูลของโปรแกรมที่ผู้ใช้งานนำโหลด

ค.2. วิธีการแก้ไขไฟล์ Config.inc

```

1 <?php
2     $dbhost = "localhost";
3     $dbuname = "root";
4     $dbpass = "";
5     $dbname = "questionopen";
6     mysql_connect($dbhost,$dbuname,$dbpass) or die ("Unable to connect to MySQL server");
7
8 ?>
9

```

รูป ค.4 แสดงหน้าจอไฟล์ Config.inc

ให้ผู้ใช้งานแก้ไขไฟล์ Config.inc ตามที่ Server ของผู้ใช้งานที่จะทำการอัปโหลดข้อมูล
ดังนี้

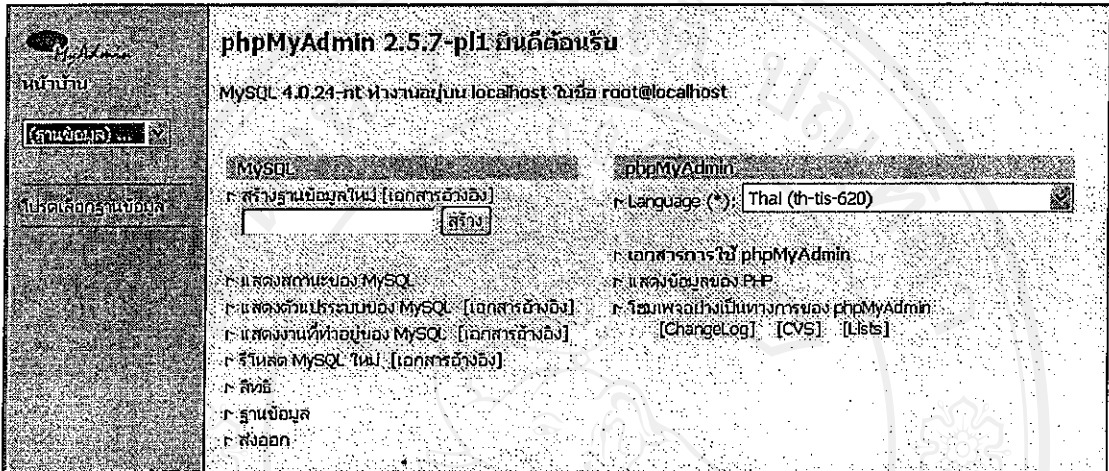
```

<?php
    $servername="ชื่อโฮสต์";
    $username="ชื่อในการเข้าใช้ฐานข้อมูล";
    $password="รหัสผ่านในการใช้ฐานข้อมูล ";
    $dbname="ชื่อฐานข้อมูล ";
    mysql_connect($dbhost,$dbname,$dbpass) or die ("Unable to connect to MySQL
server");
?>

```

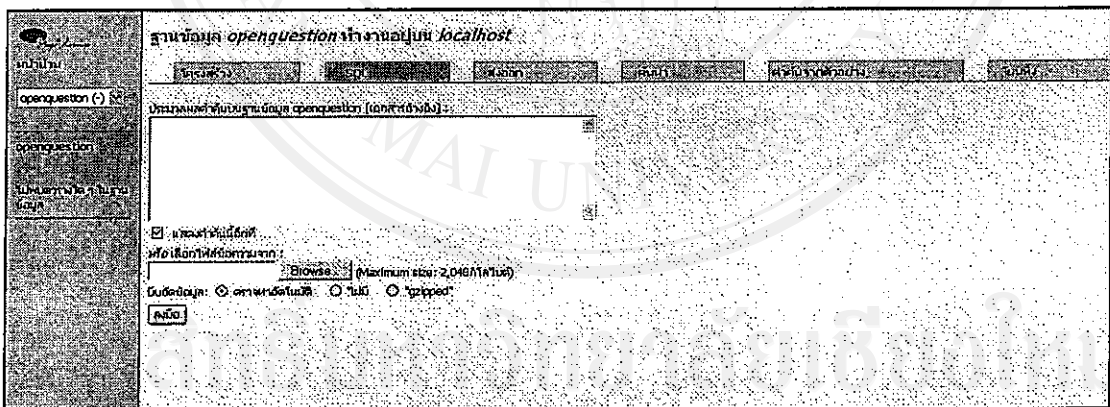
ค.3. ติดตั้งฐานข้อมูลผ่านโปรแกรมจัดการฐานข้อมูล phpMyAdmin

ให้ผู้ใช้เตรียมไฟล์ DB.sql ที่มีอยู่ในโฟลเดอร์ Code แล้วทำการ login เข้าสู่ phpMyAdmin ผ่านเว็บเบราว์เซอร์ ให้ตั้งชื่อฐานข้อมูลใหม่ให้เหมือนกับที่ผู้ใช้ตั้งชื่อไว้ในไฟล์ Config.inc



รูป ค.5 แสดงภาพโปรแกรม phpMyAdmin

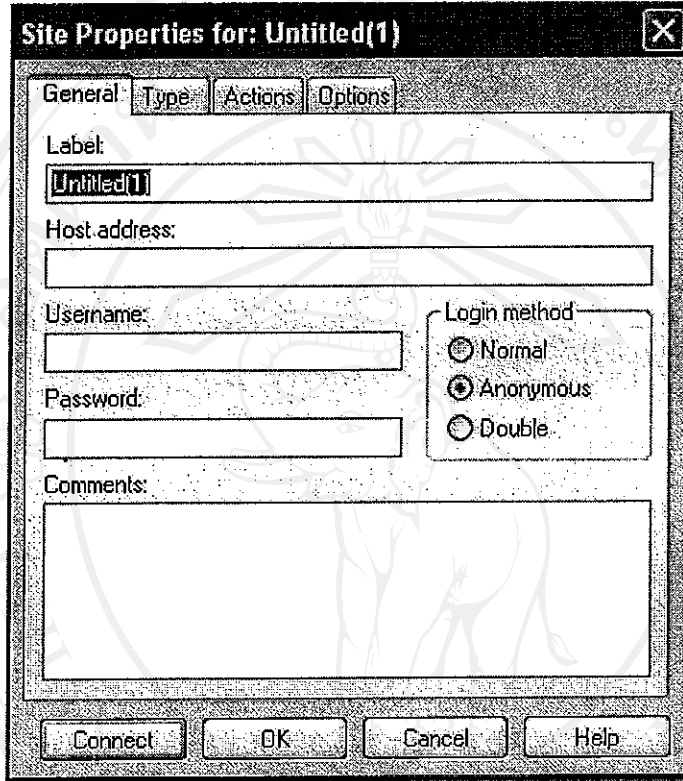
จากนั้นไปที่ เลือก Browse เลือกไฟล์ DB.sql แล้วคลิกลงมือ เพื่ออัปโหลดสู่ระบบฐานข้อมูล ดังรูป ค.6



รูป ค.6 แสดงหน้าจอการเลือกไฟล์

ก.4. นำไฟล์ทั้งหมดในโฟลเดอร์ Code อัปโหลดขึ้นสู่ Server

โดยใช้โปรแกรม Cute ftp Professional โดยเมื่อผู้ใช้เปิดโปรแกรมขึ้นมาแล้ว ให้ผู้ใช้ เมนู File เลือกเมนู New เลือกเมนู FTP Site ผู้ใช้จะพบกับหน้าจอ ดังรูป ก.7



รูป ก.7 แสดงหน้าจอ Site Properties

ให้ผู้ใช้กรอกข้อมูลตามหน้าจอ

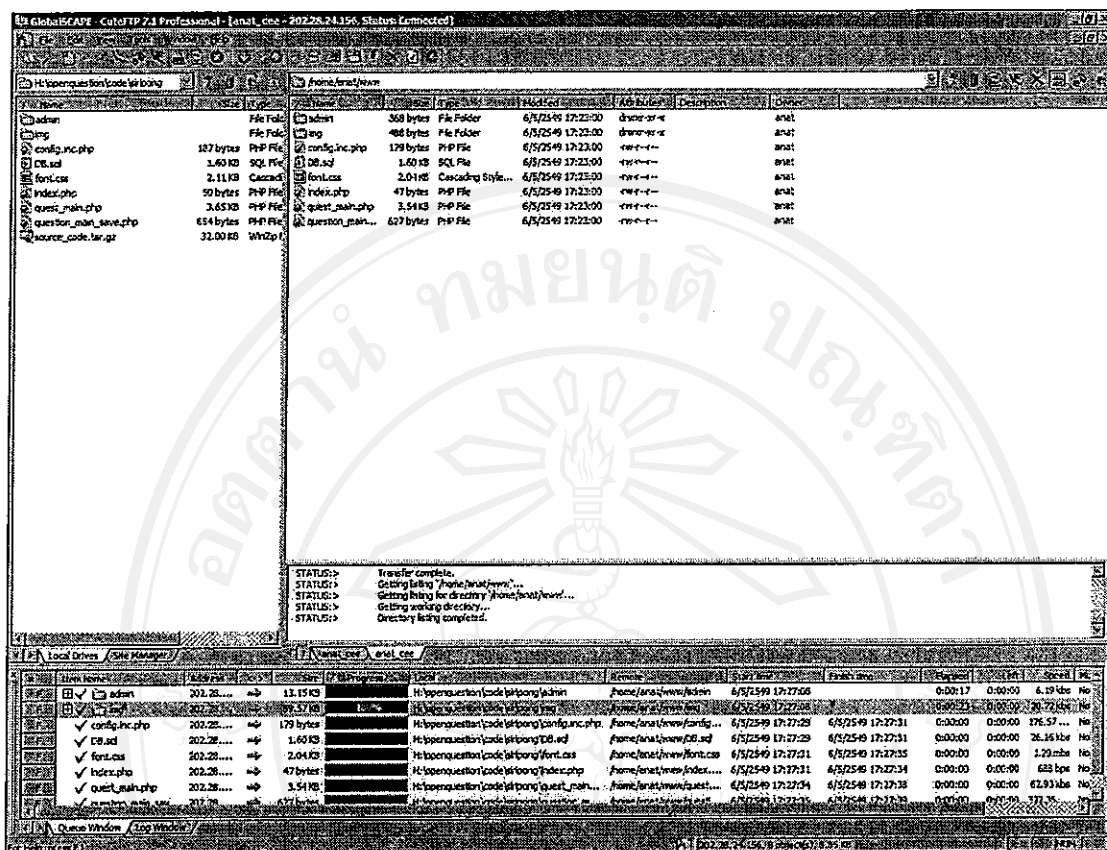
Label คือ ชื่อของ Site Properties

Host address คือ หมายเลขไอพีแอดเดรสของเซิร์ฟเวอร์

Username คือ ชื่อผู้ใช้เพื่อเข้าสู่เซิร์ฟเวอร์

Password คือ รหัสผ่านการเข้าสู่เซิร์ฟเวอร์

โดยเมื่อผู้ใช้กรอกข้อมูลครบแล้วให้ผู้ใช้ ผู้ใช้ก็สามารถอัปโหลดข้อมูลขึ้นสู่เซิร์ฟเวอร์ได้
 ดังรูป ก.8



รูป ค.8 แสดงหน้าจอการอัปโหลดโปรแกรม

เมื่อผู้ใช้อัปโหลดข้อมูลเสร็จเรียบร้อยแล้ว ผู้ใช้จะพิมพ์ URL ผ่านเว็บเบราว์เซอร์ที่ผู้ใช้ได้อัปโหลดข้อมูลไว้

ตัวอย่างแบบสำรวจความคิดเห็นและแบบสอบถามความคิดเห็นแบบต่างๆ

คุณชมอันหนังสือพิมพ์ฉบับไหนมากที่สุด

ไทยรัฐ

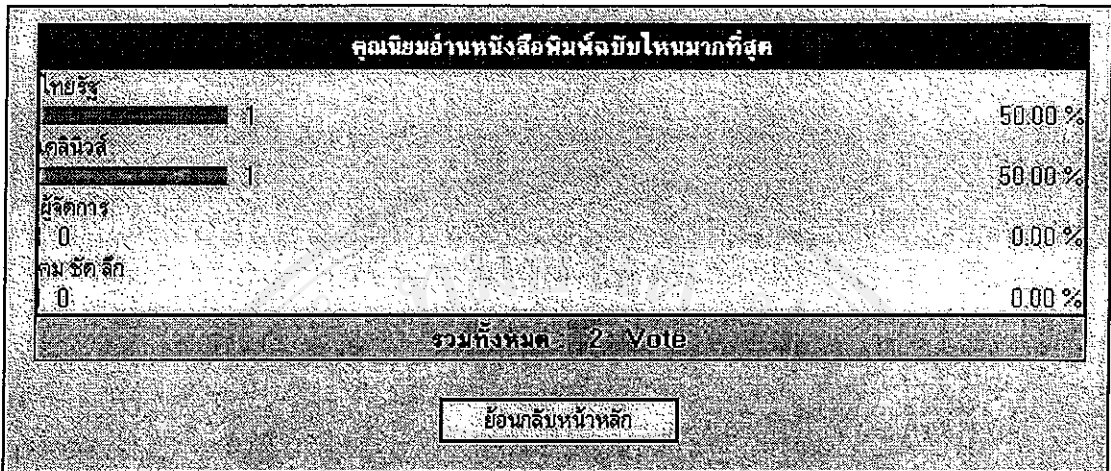
เดลินิวส์

ผู้จัดการ

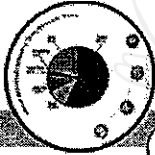
คม ชัด ลึก

ขอพระคุณในการกรอกแบบสำรวจ

รูป ค.9 หน้าจอแบบสำรวจเมื่อผู้ใช้นำไปใช้งาน



รูป ค.10 หน้าจอสรุปผลแบบสำรวจความคิดเห็น



เครื่องมือช่วยสร้างแบบสอบถามความคิดเห็นบนเว็บ
Web Questionnaire Generator

หัวข้อแบบสอบถาม : แบบสอบถาม เรื่อง สัมภาษณ์ตามผลบัณฑิตที่สำเร็จการศึกษาและแสดงความเห็นปี 2548

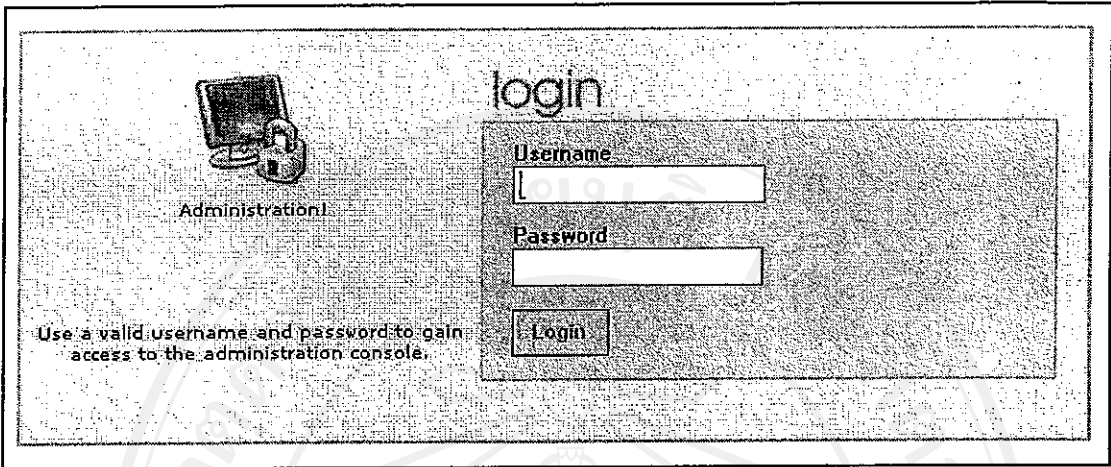
คำชี้แจง : กรุณากรอกข้อมูลในช่องว่างให้ครบทุกคำถาม

คำถามที่ 1) บัณฑิตมีความรู้สึกอย่างไรกับโปรแกรมคอมพิวเตอร์

คำถามที่ 2) บัณฑิตมีความคิดเห็นหรือข้อเสนอแนะเกี่ยวกับหลักสูตรที่บัณฑิตได้สำเร็จการศึกษา

คำถามที่ 3) บัณฑิตต้องการให้โปรแกรมวิชาคอมพิวเตอร์จัดสอนหรืออบรมด้านไหนเป็นพิเศษ

รูป ค.11 หน้าจอแบบสอบถามแบบปลายเปิด



รูป ค.12 หน้าจอการเข้าสู่คู่มือสรุปแบบสอบถามแบบปลายเปิด

เมื่อผู้ใช้ต้องการดูผลสรุปแบบสอบถามแบบปลายเปิด ให้ผู้ใช้คลิกเมนู ผู้ดูแลระบบ ผู้ใช้จะได้พบกับหน้าจอ ดังรูป ค.12 ให้ผู้กรอก Username และ Password ที่อยู่ในไฟล์ Config.inc ที่ผู้ใช้ได้ดาวน์โหลดมาจากระบบ หากผู้ใช้ต้องการเปลี่ยน Username และ Password ก็สามารถเปลี่ยนได้ที่ไฟล์ Config.inc เช่นกัน ดังรูป ค.13 โดยแบบสอบถามความคิดเห็นทุกแบบสามารถแก้ไขด้วยวิธีการเดียวกัน

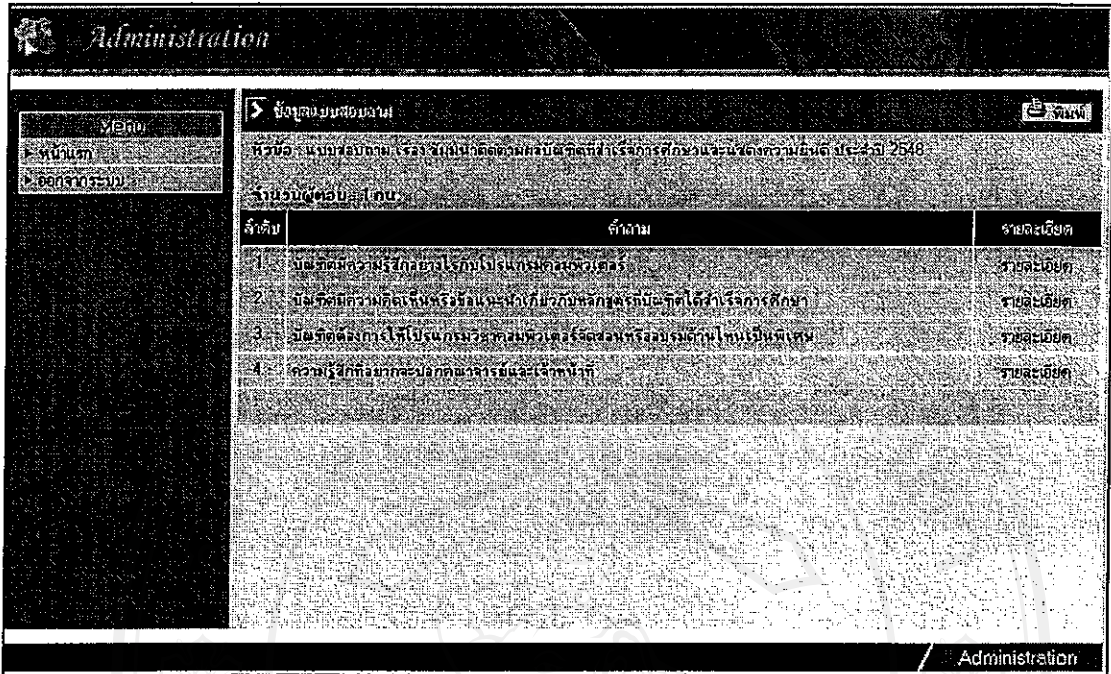
```

1 <?php
2 $dbhost = "localhost";
3 $dbuname = "root";
4 $dbpass = "";
5 $dbname = "open";
6 mysql_connect($dbhost,$dbuname,$dbpass) or die ("Unable to connect to MySQL server");
7
8 $user = "admin";
9 $pass = "abcd";
10 ?>
11

```

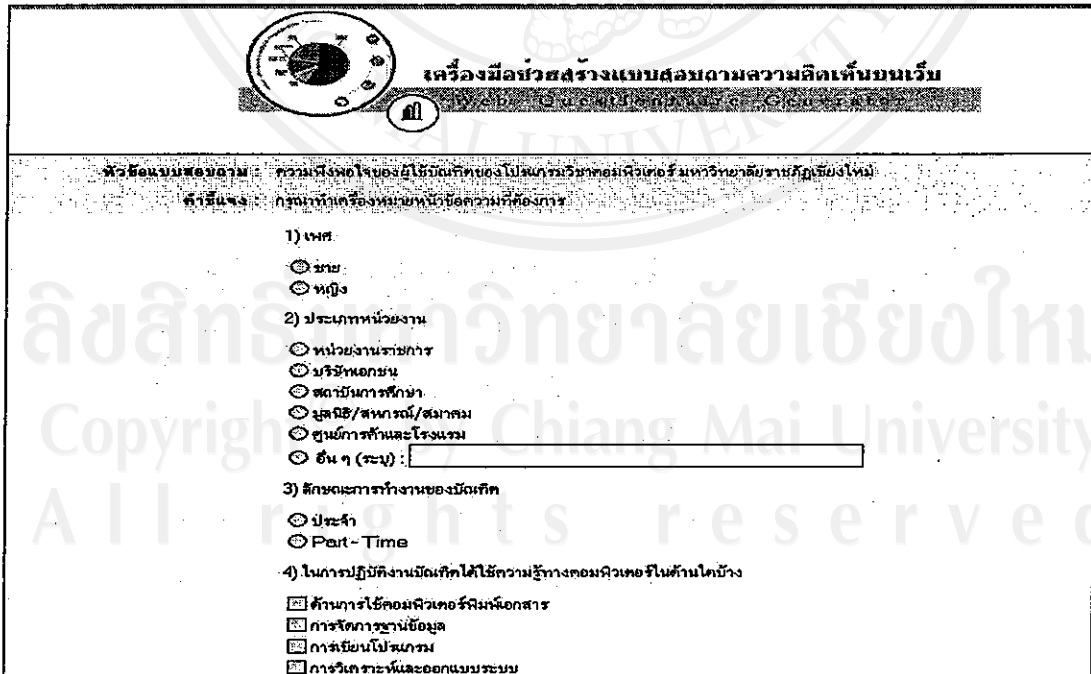
← Username และ Password

รูป ค.13 ไฟล์ Config.inc



รูป ค.14 หน้าจอการสรุปผลการตอบแบบสอบถามความคิดเห็น

ผู้ใช้สามารถคลิกดูรายละเอียดการตอบแบบสอบถามได้ที่เมนู รายละเอียด ของแต่ละข้อก็จะพบกับหน้าจอคำตอบแบบสอบถาม



รูป ค.15 แสดงหน้าจอแบบสอบถามแบบเลือกตอบ

Administration

ใช้ชุดแบบสอบถาม

หัวข้อ: ความพึงพอใจของอาสาสมัครของโครงการอาสาสมัครมหาวิทยาลัยราชภัฏเชียงใหม่

จำนวนก่อนแบบสอบถามทั้งหมด: 4 รูป

ข้อคำถาม	สุ่มแล้ว	ยังไม่สุ่ม
1) เพศ		
<input checked="" type="radio"/> ชาย	2	50
<input checked="" type="radio"/> หญิง	2	50
2) ประเภทหน่วยงาน		
<input checked="" type="radio"/> หน่วยงานราชการ	1	25
<input checked="" type="radio"/> บริษัทเอกชน	1	25
<input checked="" type="radio"/> สถาบันการศึกษา	2	50
<input checked="" type="radio"/> มูลนิธิ/สหกรณ์/สมาคม	0	0
<input checked="" type="radio"/> ศูนย์การค้าและโรงแรม	0	0
<input checked="" type="radio"/> อื่น ๆ (ระบุ): [อื่นๆไม่ทราบ]	0	-
3) ลักษณะการทำงานของบริษัท		
<input checked="" type="radio"/> ประจํา	3	75
<input checked="" type="radio"/> Part-Time	1	25

รูป ค.16 แสดงหน้าจอการสรุปผลแบบสอบถามแบบเลือกตอบ

เครื่องมือช่วยสร้างแบบสอบถามความคิดเห็นบนเว็บ

เรื่อง : ความพึงพอใจโครงการสนับสนุนศึกษาค้นคว้าวิจัยที่สนับสนุนและส่งเสริมความยั่งยืน
 ดำเนินงาน : ภาควิชาศึกษาระดับปริญญาตรี คณะศึกษาศาสตร์ มหาวิทยาลัยราชภัฏเชียงใหม่

ลำดับ	หัวข้อ	ระดับความพึงพอใจ				
		มากที่สุด	มาก	ปานกลาง	น้อย	น้อยที่สุด
1	ภาคีสนับสนุนจากคณาจารย์ เจ้าหน้าที่ และนักศึกษา	<input checked="" type="radio"/>	<input checked="" type="radio"/>	<input checked="" type="radio"/>	<input checked="" type="radio"/>	<input checked="" type="radio"/>
2	สถานที่ในการพิจารณา	<input checked="" type="radio"/>	<input checked="" type="radio"/>	<input checked="" type="radio"/>	<input checked="" type="radio"/>	<input checked="" type="radio"/>
3	รูปแบบพิจารณา	<input checked="" type="radio"/>	<input checked="" type="radio"/>	<input checked="" type="radio"/>	<input checked="" type="radio"/>	<input checked="" type="radio"/>
4	สภาพและเครื่องมือ	<input checked="" type="radio"/>	<input checked="" type="radio"/>	<input checked="" type="radio"/>	<input checked="" type="radio"/>	<input checked="" type="radio"/>
5	ช่องที่จะมี	<input checked="" type="radio"/>	<input checked="" type="radio"/>	<input checked="" type="radio"/>	<input checked="" type="radio"/>	<input checked="" type="radio"/>
6	เวลาในการพิจารณา	<input checked="" type="radio"/>	<input checked="" type="radio"/>	<input checked="" type="radio"/>	<input checked="" type="radio"/>	<input checked="" type="radio"/>

ขอขอบคุณในการตอบแบบสอบถาม

เว็บไซต์ : www.ajms.ac.th

เว็บไซต์สำหรับผู้ดูแลระบบ

รูป ค.17 แสดงหน้าจอแบบสอบถามแบบประเมินค่า

Administration

Menu

- หลักเกณฑ์
- ประเมินผล
- ข้อสังเกต

ข้อมูลแบบสอบถาม

หัวข้อ: ความพึงพอใจในโครงการประเมินคุณธรรมและความโปร่งใสในการดำเนินงานของหน่วยงานภาครัฐ (ITA)

จำนวนข้อแบบสอบถามทั้งหมด: 4 ข้อ

ที่	หัวข้อ	มากที่สุด	มาก	ปานกลาง	น้อย	น้อยที่สุด	ค่าเฉลี่ย	SD
1	กำหนดบริบทของหน่วยงานราชการและนักศึกษา	2	0	2	0	0	4	1.15
2	สถานที่ในการจัดงาน	0	2	0	0	1	3.5	1.73
3	รูปแบบกิจกรรม	0	2	1	1	0	3.25	0.96
4	สภาพและเครื่องแบบ	0	2	0	2	0	3	1.15
5	ของที่ระลึก	3	0	0	1	0	4.25	1.5
6	เวลาในการทำโครงการ	4	0	0	0	0	5	0

Administration

รูป ค.18 แสดงหน้าจอสรุปผลแบบสอบถามแบบประเมินค่า

ภาคผนวก ง

แบบสอบถาม

แบบประเมินการใช้งานเครื่องมือช่วยสร้างแบบสอบถามความคิดเห็นบนเว็บ

คำชี้แจง กรุณาทำเครื่องหมาย ✓ ในช่องที่ข้อความสอบถามนั้นตรงกับความคิดเห็นของท่าน

ระดับการประเมิน

มากที่สุด หมายถึง

ผู้ตอบแบบสอบถามเห็นว่า ข้อความสอบถามนั้นตรงกับ
ความคิดเห็นมากที่สุด

มาก หมายถึง

ผู้ตอบแบบสอบถามเห็นว่า ข้อความสอบถามนั้นตรงกับ
ความคิดเห็นมาก

ปานกลาง หมายถึง

ผู้ตอบแบบสอบถามเห็นว่า ข้อความสอบถามนั้นตรงกับ
ความคิดเห็นปานกลาง

น้อย หมายถึง

ผู้ตอบแบบสอบถามเห็นว่า ข้อความสอบถามนั้นตรงกับ
ความคิดเห็นน้อย

น้อยที่สุด หมายถึง

ผู้ตอบแบบสอบถามเห็นว่า ข้อความสอบถามนั้นตรงกับ
ความคิดเห็นน้อยที่สุด

แบบสอบถามแบ่งออกเป็น 4 ส่วน ดังนี้

แบบสอบถามชุดที่ 1 แบบสอบถามความคิดเห็นในการใช้งานสร้างแบบสำรวจความคิดเห็น

แบบสอบถามชุดที่ 2 แบบสอบถามความคิดเห็นในการใช้งานสร้างแบบสอบถามความคิดเห็นแบบปลายเปิด

แบบสอบถามชุดที่ 3 แบบสอบถามความคิดเห็นในการใช้งานสร้างแบบสอบถามความคิดเห็นแบบเลือกตอบ

แบบสอบถามชุดที่ 4 แบบสอบถามความคิดเห็นในการใช้งานสร้างแบบสอบถามความคิดเห็นแบบประเมินค่า

แบบสอบถามความคิดเห็นชุดที่ 1

ลักษณะการใช้งานระบบในด้านต่างๆ	ระดับประสิทธิภาพ				
	มากที่สุด	มาก	ปานกลาง	น้อย	น้อยที่สุด
1. รูปแบบการนำเสนอสวยงามตรงกับความต้องการ					
2. ความสะดวกและง่ายในการใช้งานของระบบ					
3. ระบบสามารถแก้ไข ปรับปรุง ข้อมูลได้สะดวกระหว่างการใช้งาน					
4. การจัดวางเครื่องมือใช้งานระบบบนหน้าจอ					
5. สามารถช่วยสร้างแบบสำรวจความคิดเห็นบนเว็บได้เร็วขึ้น					
6. รูปแบบการนำเสนอผลสรุปตรงกับความต้องการใช้งาน					
7. ความถูกต้องของการสรุปผลแบบสำรวจ					
8. ระบบสามารถนำไปติดตั้งใช้งานได้ง่าย					
9. คู่มือการใช้งานมีความชัดเจนและเข้าใจง่าย					
10. ประโยชน์ที่ได้รับจากการใช้งาน					

ลิขสิทธิ์มหาวิทยาลัยเชียงใหม่

Copyright© by Chiang Mai University

All rights reserved

แบบสอบถามความคิดเห็นชุดที่ 2

ลักษณะการใช้งานระบบในด้านต่างๆ	ระดับประสิทธิภาพ				
	มากที่สุด	มาก	ปานกลาง	น้อย	น้อยที่สุด
1. รูปแบบการนำเสนอสวยงามตรงกับความต้องการ					
2. ความสะดวกและง่ายในการใช้งานของระบบ					
3. ระบบสามารถแก้ไข ปรับปรุง ข้อมูล สะดวก ระหว่างการใช้งาน					
4. การจัดวางเครื่องมือใช้งานระบบบนหน้าจอ					
5. สามารถช่วยสร้างแบบสอบถามแบบปลายเปิดบนเว็บได้เร็วขึ้น					
6. รูปแบบการนำเสนอผลสรุปตรงกับความต้องการใช้งาน					
7. ความถูกต้องของการสรุปผลแบบสอบถามความคิดเห็น					
8. ระบบสามารถนำไปติดตั้งใช้งานได้ง่าย					
9. คู่มือการใช้งานมีความชัดเจนและเข้าใจง่าย					
10. ประโยชน์ที่ได้รับจากการใช้งาน					

แบบสอบถามความคิดเห็นชุดที่ 3

ลักษณะการใช้งานระบบในด้านต่าง ๆ	ระดับประสิทธิภาพ				
	มากที่สุด	มาก	ปานกลาง	น้อย	น้อยที่สุด
1. รูปแบบการนำเสนอสวยงามตรงกับความต้องการ					
2. ความสะดวกและง่ายในการใช้งานของระบบ					
3. ระบบสามารถแก้ไข ปรับปรุง ข้อมูล สะดวก ระหว่างการใช้งาน					
4. การจัดวางเครื่องมือใช้งานระบบบนหน้าจอ					
5. สามารถช่วยสร้างแบบสอบถามแบบเลือกตอบบนเว็บได้เร็วขึ้น					
6. รูปแบบการนำเสนอผลสรุปตรงกับความต้องการใช้งาน					
7. ความถูกต้องของการสรุปผลแบบสอบถามความคิดเห็น					
8. ระบบสามารถนำไปติดตั้งใช้งานได้ง่าย					
9. คู่มือการใช้งานมีความชัดเจนและเข้าใจง่าย					
10. ประโยชน์ที่ได้รับจากการใช้งาน					

แบบสอบถามความคิดเห็นชุดที่ 4

ลักษณะการใช้งานระบบในด้านต่าง ๆ	ระดับประสิทธิภาพ				
	มากที่สุด	มาก	ปานกลาง	น้อย	น้อยที่สุด
1. รูปแบบการนำเสนอสวยงามตรงกับความต้องการ					
2. ความสะดวกและง่ายในการใช้งานของระบบ					
3. ระบบสามารถแก้ไข ปรับปรุง ข้อมูล สะดวก ระหว่างการใช้งาน					
4. การจัดวางเครื่องมือใช้งานระบบบนหน้าจอ					
5. สามารถช่วยสร้างแบบสอบถามแบบประเมินค่าบนเว็บได้เร็วขึ้น					
6. รูปแบบการนำเสนอผลสรุปตรงกับความต้องการใช้งาน					
7. ความถูกต้องของการสรุปผลแบบสอบถามความคิดเห็น					
8. ระบบสามารถนำไปติดตั้งใช้งานได้ง่าย					
9. คู่มือการใช้งานมีความชัดเจนและเข้าใจง่าย					
10. ประโยชน์ที่ได้รับจากการใช้งาน					

Copyright © by Chiang Mai University
All rights reserved

ขอขอบพระคุณทุกท่านร่วมแสดงความคิดเห็น