

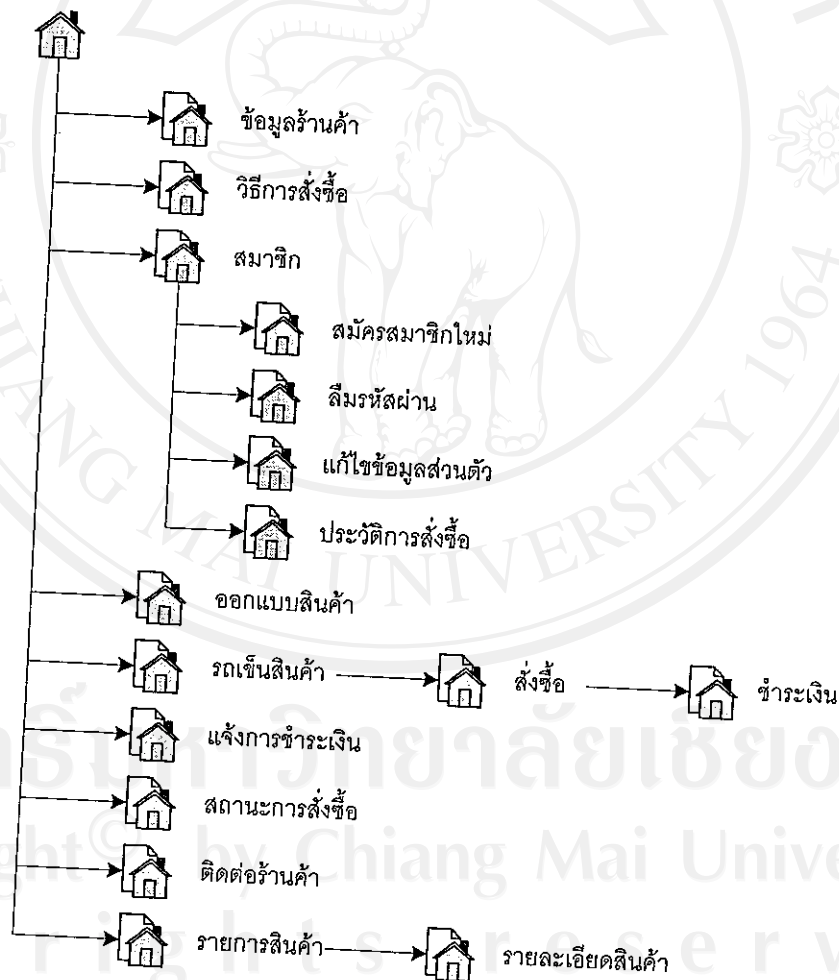
บทที่ 4

การออกแบบโครงสร้างและหน้าจอการแสดงผล

4.1 โครงสร้างของเว็บไซต์

การออกแบบส่วนการแสดงผลทางจอภาพ แบ่งเป็น 2 ส่วนหลัก คือ ส่วนหน้าร้านสำหรับลูกค้าทั่วไปและลูกค้าที่เป็นสมาชิก และ ส่วนหลังร้านสำหรับผู้ดูแลระบบของร้านค้า ดังต่อไปนี้

4.1.1 โครงสร้างเว็บไซต์ส่วนหน้าร้าน



รูป 4.1 แสดงการเชื่อมโยงไปยังหน้าจอต่างๆ ในส่วนของลูกค้าและผู้เยี่ยมชม

จากรูป 4.1 เป็นส่วนที่ลูกค้าทั่วไปและลูกค้าที่เป็นสมาชิก เข้ามาชมสินค้าและบริการของทางร้าน สามารถลองออกแบบสินค้าให้ตรงกับความต้องการของตัวเอง แต่ก่อนที่จะสั่งซื้อสินค้า จะต้องทำการล็อกอินก่อนทุกครั้ง หากลูกค้าที่เข้ามาชมสินค้า ยังไม่ได้สมัครสมาชิก ก็จะต้องทำการสมัครสมาชิกใหม่ก่อน จากนั้นจึงจะกลับไปยังหน้าจอสั่งซื้อ เพื่อดำเนินการสั่งซื้อต่อ รวมไปถึงการแจ้งการชำระเงิน และตรวจสอบสถานะการสั่งซื้อ ก็จะต้องทำการล็อกอินก่อนเสมอ โดยจะอธิบายส่วนประกอบของหน้าหลักของระบบโดยละเอียด ได้ดังนี้

หน้าเกี่ยวกับเรา

ในหน้านี้จะเป็นรายละเอียดทั้งหมดเกี่ยวกับร้านค้า

หน้าวิธีการสั่งซื้อ

ในหน้านี้จะเป็นรายละเอียดของวิธีการสั่งซื้อสินค้า รวมไปถึงวิธีการชำระเงินและการจัดส่งสินค้า

หน้าสมาชิก

ในหน้านี้หากลูกค้ายังไม่ได้ล็อกอิน จะมีหน้าจอให้ทำการล็อกอินก่อน เพื่อที่จะสามารถเข้าไปแก้ไขข้อมูลส่วนตัว และทำการดูประวัติการสั่งซื้อสินค้าย้อนหลัง ถ้าหากลูกค้ายังไม่ได้เป็นสมาชิก จะมีหน้าจอให้ทำการสมัครสมาชิก แต่ถ้าหากลูกค้าสมัครผ่าน จะมีหน้าจอให้ลูกค้ากรอกชื่อเข้าใช้งาน เพื่อระบบจะขั้นตอนการเปลี่ยนรหัสผ่านไปยังอีเมลล์ของลูกค้า

หน้าออกแบบสินค้า

ในหน้านี้จะเป็นหน้าที่ลูกค้าสามารถออกแบบสินค้าได้ด้วยตัวเอง โดยทางร้านจะมีแม่แบบสินค้าให้ลูกค้าเลือก จากนั้นลูกค้าเลือกเปลี่ยนส่วนประกอบของแม่แบบสินค้าได้ เมื่อเปลี่ยนส่วนประกอบจนพอใจ หากต้องการสั่งซื้อแล้วลูกค้ายังไม่ได้ทำการล็อกอิน จะมีหน้าจอให้ล็อกอินก่อนจึงจะสามารถทำการสั่งซื้อสินค้าได้

หน้ารถเข็นสินค้า

ในหน้านี้จะเป็นหน้าที่แสดงจำนวนสินค้าและราคารวมของสินค้าที่ลูกค้าต้องการสั่งซื้อ ซึ่งลูกค้าสามารถทำการตกลงสั่งซื้อสินค้าได้จากหน้านี้ และจากหน้าสั่งซื้อสินค้า จะเชื่อมต่อไปยังหน้าเลือกวิธีการชำระเงินและการจัดส่ง

หน้าแจ้งการชำระเงิน

ในหน้านี้เป็นหน้าที่ให้ลูกค้าเข้ามาแจ้งรายละเอียดเกี่ยวกับการโอนเงิน หากลูกค้ายังไม่ได้ทำการล็อกอิน จะมีหน้าจอให้ล็อกอินก่อน จึงจะสามารถแจ้งรายละเอียดการชำระเงินตามใบสั่งซื้อที่ลูกค้าได้ทำการสั่งซื้อสินค้าไป

หน้าสถานะการสั่งซื้อ

ในหน้านี้เป็นหน้าที่ลูกค้าสามารถเข้ามาตรวจสอบสถานะการสั่งซื้อสินค้าแยกตามใบสั่งซื้อได้ โดยจะต้องทำการล็อกอินก่อน จึงจะสามารถตรวจสอบสถานะการสั่งซื้อได้

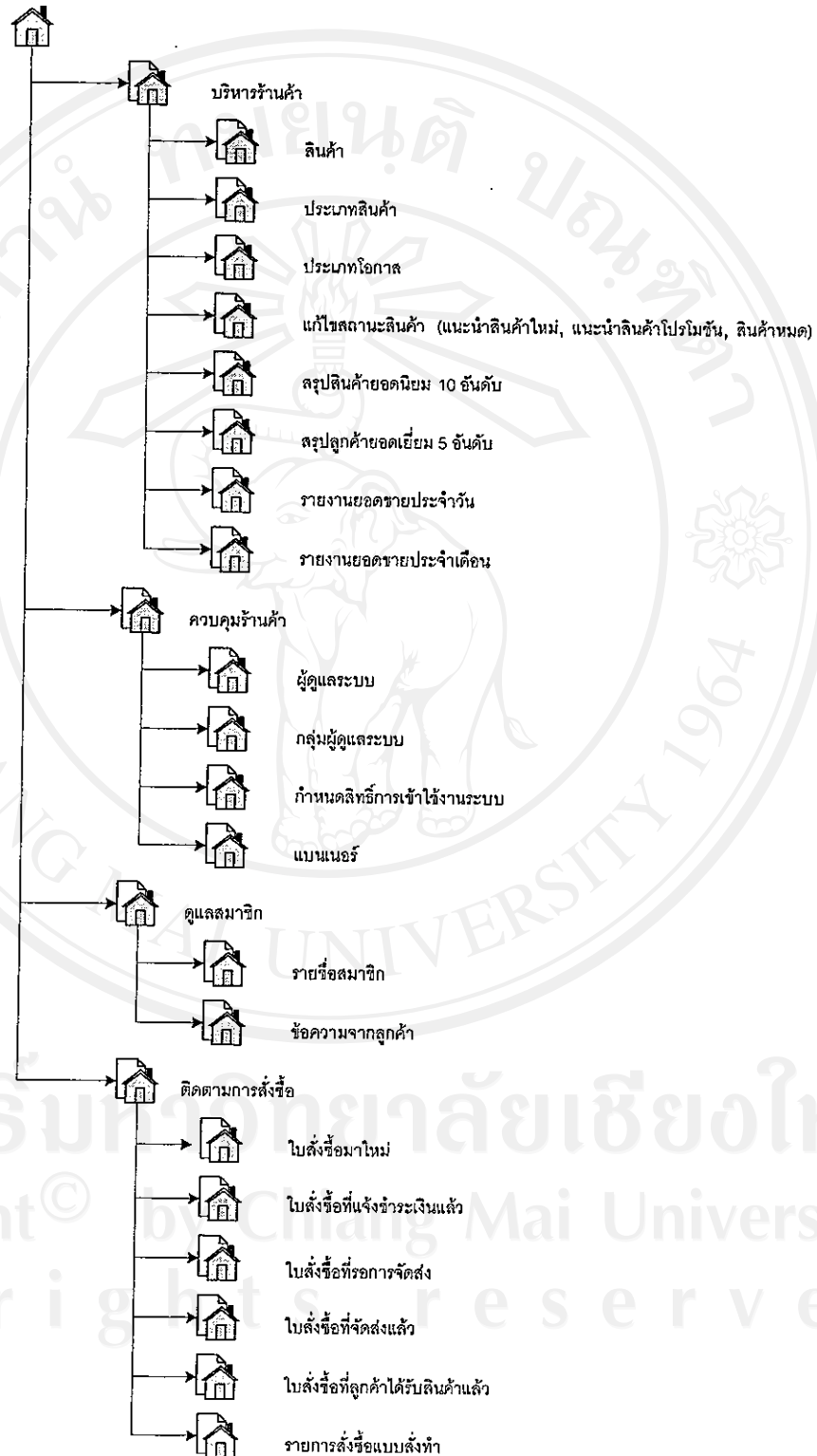
หน้าติดต่อเรา

ในหน้านี้เป็นหน้าที่บอกรายละเอียดในการติดต่อกับร้านค้า และมีส่วนที่让客户แสดงความคิดเห็นติชมทางร้าน

หน้ารายการสินค้า

ในหน้านี้เป็นหน้าที่แสดงรายการสินค้าตามประเภทหรือ โอกาสที่ลูกค้าได้เลือกไว้ หรือแสดงสินค้าที่ได้จากการค้นหาตามเงื่อนไขต่างๆที่ลูกค้ากำหนด ซึ่งสามารถเชื่อมต่อไปยังหน้ารายละเอียดของสินค้าแต่ละชิ้นได้

4.1.2 โครงสร้างเว็บไซต์ส่วนหลังร้าน



รูป 4.2 แสดงการเชื่อมโยงไปยังหน้าจอต่างๆ ในส่วนของผู้ดูแลระบบ

จากรูป 4.2 เป็นส่วนของผู้ดูแลระบบ ที่มีไว้ให้ผู้ดูแลระบบหรือผู้ที่ได้รับสิทธิ์ในการจัดการระบบสามารถเข้าไปบริหารและจัดการร้านค้าได้ โดยประกอบด้วยระบบย่อย 4 ระบบ ได้แก่ ระบบบริหารร้านค้า ระบบควบคุมร้านค้า ระบบดูแลสมาชิก และระบบติดตามการสั่งซื้อ โดยส่วนประกอบของหน้าหลักของส่วนผู้ดูแลระบบสามารถอธิบายอย่างละเอียดดังนี้

หน้าระบบบริหารร้านค้า

เป็นหน้าที่ให้ผู้ดูแลระบบสามารถทำการบริหารและจัดการเกี่ยวกับสินค้าที่แสดงบนเว็บไซต์ของร้าน ซึ่งประกอบด้วยหน้าจอย่อยๆ ดังนี้

หน้าจอสินค้า เป็นหน้าจอที่ผู้ดูแลระบบสามารถเพิ่ม ลบ และแก้ไขรายละเอียดของสินค้า

หน้าจอประเภทสินค้า เป็นหน้าจอที่ผู้ดูแลระบบสามารถเพิ่ม ลบ และแก้ไขประเภทของสินค้า

หน้าจอประเภทโอกาส เป็นหน้าจอที่ผู้ดูแลระบบสามารถเพิ่ม ลบ และแก้ไขประเภทของโอกาสในการใช้สินค้า

หน้าจอแก้ไขสถานะสินค้า เป็นหน้าจอที่ผู้ดูแลระบบเข้าไปแก้ไขสถานะต่างๆของสินค้า ซึ่งได้แก่ การกำหนดให้สินค้าเป็นสินค้าใหม่ หรือสินค้าแนะนำ เพื่อให้แสดงในหน้าหลักของส่วนหน้าร้าน หรือการกำหนดสถานะให้เป็นสินค้าหมด เพื่อไม่ให้แสดงในหน้าต่างๆของการค้นหาสินค้า

หน้าจอสรุปสินค้ายอดนิยม 10 อันดับ เป็นหน้าจอที่ผู้ดูแลระบบเข้ามาดูรายการสินค้าที่มีลูกค้าสั่งซื้อมากที่สุด 10 อันดับแรก

หน้าจอสรุปลูกค้ายอดเยี่ยม 5 อันดับ เป็นหน้าจอที่ผู้ดูแลระบบเข้ามาดูรายชื่อลูกค้าที่ยอดซื้อมากที่สุด 5 อันดับแรก

หน้าจอรายงานยอดขายประจำวัน เป็นหน้าจอที่ผู้ดูแลระบบเข้ามาดูสรุปยอดขายสินค้าประจำวัน

หน้าจอรายงานยอดขายประจำเดือน เป็นหน้าจอที่ผู้ดูแลระบบเข้ามาดูสรุปยอดขายสินค้าประจำเดือน ซึ่งสามารถแบ่งเป็น 4 ชนิด ได้แก่ รายงานยอดขายประจำเดือนแยกตามสินค้า รายงานยอดขายประจำเดือนแยกตามรายชื่อลูกค้า รายงานยอดขายประจำเดือนแยกตามรายชื่อลูกค้าและสินค้า และรายงานยอดขายประจำเดือนแยกตามวันที่

หน้าระบบควบคุมร้านค้า

ประกอบด้วยหน้าจอย่อยๆ ซึ่งมีรายละเอียดดังนี้

หน้าจอผู้ดูแลระบบ เป็นหน้าจอที่จัดการเกี่ยวกับการเพิ่ม ลบ และแก้ไขรายชื่อผู้ดูแลระบบ

หน้าจอกลุ่มผู้ดูแลระบบ เป็นหน้าจอที่จัดการเกี่ยวกับการเพิ่ม ลบ และแก้ไขรายชื่อกลุ่มผู้ดูแลระบบ

หน้าจอกำหนดสิทธิ์การเข้าใช้งานระบบ เป็นหน้าจอที่ผู้ดูแลระบบสามารถกำหนดสิทธิ์การเข้าใช้งานแต่ละหน้าจอตามรายชื่อกลุ่มผู้ดูแลระบบ ว่ามีสิทธิ์ในการเข้าใช้งานได้หรือไม่

หน้าจอแบนเนอร์ เป็นส่วนที่ผู้ดูแลระบบสามารถเข้าไปทำการเปลี่ยนแปลงแก้ไขแบนเนอร์ของร้านค้า

หน้าระบบดูแลสมาชิก

ประกอบด้วยหน้าจอย่อยๆดังนี้

หน้าจอรายชื่อสมาชิก เป็นหน้าจอที่ผู้ดูแลระบบสามารถเข้าไปทำการดูและแก้ไขรายละเอียดของสมาชิก

หน้าจอข้อความจากลูกค้า เป็นหน้าจอที่ผู้ดูแลระบบเข้าไปอ่านคำแนะนำติชมจากลูกค้า ซึ่งจะเป็นสมาชิกหรือไม่ได้เป็นสมาชิกก็ได้

หน้าระบบติดตามการสั่งซื้อ

ประกอบด้วยหน้าจอย่อยๆดังนี้

หน้าจอใบสั่งซื้อมาใหม่ เป็นหน้าจอที่แสดงรายการใบสั่งซื้อที่เข้ามาใหม่

หน้าจอใบสั่งซื้อที่แจ้งชำระเงินแล้ว เป็นหน้าจอที่แสดงรายการใบสั่งซื้อที่ลูกค้าเข้ามาแจ้งการชำระเงินแล้ว และรอผู้ดูแลระบบเข้ามาตรวจสอบความถูกต้องของรายละเอียดการชำระเงิน

หน้าจอใบสั่งซื้อที่รอการจัดส่ง เป็นหน้าจอที่แสดงรายการใบสั่งซื้อที่อยู่ในสถานะรอการจัดส่ง

หน้าจอใบสั่งซื้อที่จัดส่งแล้ว เป็นหน้าจอที่แสดงรายการใบสั่งซื้อที่ได้ทำการจัดส่งสินค้าไปแล้ว และรอลูกค้าเข้ามาแจ้งว่าได้รับสินค้าแล้ว

หน้าจอบันทึกสั่งซื้อที่ลูกค้าได้รับสินค้าแล้ว เป็นหน้าจอที่แสดงรายการใบสั่งซื้อที่ลูกค้าเข้ามาแจ้งว่าได้รับสินค้าแล้ว หรือรายการใบสั่งซื้อที่จัดส่งสินค้าไปแล้วเกิน 30 วัน แต่ไม่ได้รับการแจ้งจากลูกค้าว่าได้รับสินค้าหรือไม่ ให้จัดอยู่ในสถานะที่ลูกค้าได้รับสินค้าแล้ว

หน้าจอรายการสั่งซื้อแบบสั่งทำ เป็นหน้าจอที่แสดงรายละเอียดของสินค้าที่ลูกค้าต้องการสั่งให้ทางร้านทำ นอกเหนือจากแม่แบบที่ทางร้านมีให้



ลิขสิทธิ์มหาวิทยาลัยเชียงใหม่
Copyright© by Chiang Mai University
All rights reserved

4.2 การออกแบบหน้าจอแสดงผล

การออกแบบหน้าจอการแสดงผล มีจุดประสงค์เพื่อให้ง่ายต่อการใช้งาน สอดคล้องกับโครงสร้างของระบบ และเพื่อให้เหมาะสมกับการใช้งานของประเภทผู้ใช้ จึงได้ออกแบบหน้าจอการแสดงผลตามประเภทของผู้ใช้ ซึ่ง ได้แก่ ลูกค้าและผู้ดูแลระบบ

4.2.1 หน้าจอแสดงผลส่วนหน้าร้าน

The screenshot shows a web application interface for a storefront. The layout is as follows:

- Header (1):** Contains the text "แบนเนอร์" (Banner).
- Navigation Menu (2):** A horizontal menu with items: "หน้าหลัก" (Home), "เกี่ยวกับเรา" (About Us), "การสั่งซื้อ" (Ordering), "สมาชิก" (Members), "ออกแบบสินค้า" (Product Design), "รถเข็นสินค้า" (Shopping Cart), "แจ้งการชำระเงิน" (Payment), "สถานะการสั่งซื้อ" (Order Status), and "ติดต่อเรา" (Contact Us).
- Login Section (3):** Includes a "เข้าสู่ระบบ" (Login) heading, input fields for "ชื่อเข้าใช้งาน" (Username) and "รหัสผ่าน" (Password), a "ลงชื่อเข้าใช้" (Login) button, and links for "ลืมรหัสผ่าน" (Forgot Password) and "สมัครสมาชิกใหม่" (Sign Up).
- Product Categories (4):** A section titled "ค้นหา" (Search) with dropdown menus for "ประเภทสินค้า" (Product Category) and "โอกาส" (Occasion), and a "ค้นหา" (Search) button.
- Product Categories (5):** A section titled "ประเภทสินค้า" (Product Category).
- Occasion (6):** A section titled "โอกาส" (Occasion).
- Main Content Area (7):** Features a large illustration of an elephant and the text "สินค้าราคาพิเศษ" (Special Price Products).
- Main Content Area (8):** Features the text "สินค้าใหม่" (New Products).
- Footer (9):** Contains the text "Copyright" and a small square icon.

รูป 4.3 แสดงการออกแบบหน้าจอหลักของส่วนหน้าร้าน

จากรูป 4.3 จะเห็นว่าหน้าจอกถูกออกแบบให้มี 9 ส่วนย่อยๆ โดยหมายเลข 1 จะเป็นส่วนที่แสดงแบนเนอร์ของร้านค้า หมายเลข 2 เป็นส่วนแสดงเมนูหลัก หมายเลข 3 เป็นส่วนที่จะให้สมาชิกทำการล็อกอินเข้าสู่ระบบ หมายเลข 4 เป็นส่วนที่ใช้ในการค้นหาสินค้าตามเงื่อนไขที่กำหนด หมายเลข 5 เป็นส่วนที่แสดงประเภทของสินค้าทั้งหมดที่สามารถให้ลูกค้าเลือก หมายเลข 6 เป็นส่วนที่แสดงโอกาสทั้งหมดที่สามารถให้ลูกค้าเลือก หมายเลข 7 เป็นส่วนที่แสดงรายการสินค้าที่ทางร้านแนะนำ หรือสินค้าจัดรายการที่มีราคาพิเศษ หมายเลข 8 เป็นส่วนที่แสดงรายการสินค้าใหม่ของทางร้าน และหมายเลข 9 เป็นส่วนแสดงลิขสิทธิ์ของระบบ

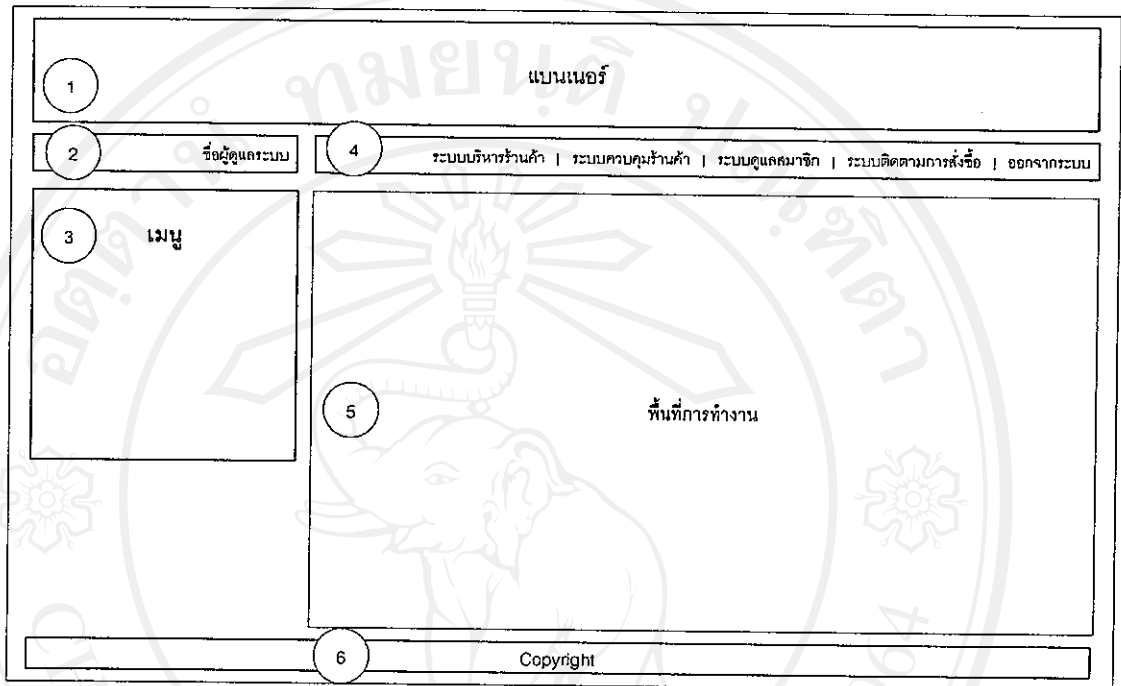
4.2.2 หน้าจอแสดงผลส่วนหลังร้าน

รูป 4.4 แสดงการออกแบบหน้าจอของส่วนหลังร้านหน้าแรก

จากรูป 4.4 เป็นหน้าจอแรกของส่วนหลังร้าน ซึ่งเป็นส่วนที่ให้ผู้ดูแลระบบทำการล็อกอินเข้าสู่ระบบ โดยแบ่งเป็น 3 ส่วน ดังนี้ หมายเลข 1 แสดงแบนเนอร์ของร้านค้า หมายเลข 2 เป็นส่วนที่ใช้ทำการล็อกอิน และหมายเลข 3 เป็นส่วนของลิขสิทธิ์ของระบบ

เมื่อผู้ดูแลระบบล็อกอินเข้าสู่ระบบแล้ว จะปรากฏหน้าจอดังแสดงที่รูป 4.5 โดยหน้าจอจะถูกแบ่งเป็น 6 ส่วน ได้แก่ หมายเลข 1 แสดงแบนเนอร์ของร้านค้า หมายเลข 2 แสดงชื่อของผู้ดูแล

ระบบที่กำลังล็อกอินเข้าใช้ หมายเลข 3 แสดงเมนูย่อยของแต่ละระบบ หมายเลข 4 แสดงเมนูหลัก หมายเลข 5 แสดงพื้นที่ในการทำงานของแต่ละหน้าจอ และหมายเลข 6 แสดงลิขสิทธิ์ของระบบ



รูป 4.5 แสดงการออกแบบหน้าจอของส่วนหลังร้านเมื่อผู้ดูแลระบบล็อกอินเข้าสู่ระบบแล้ว