



ภาคผนวก

ลิขสิทธิ์มหาวิทยาลัยเชียงใหม่

Copyright© by Chiang Mai University  
All rights reserved

## ภาคผนวก ก

### คู่มือตาราง

#### ก. รายละเอียดตารางข้อมูลในระบบ

การเก็บข้อมูลในตารางข้อมูลสามารถอธิบายความหมายและการกำหนดรหัสของข้อมูลได้ โดยแยกตามตารางข้อมูลดังนี้

##### ตาราง T\_USER

- ฟیلด์ LEVEL\_CODE ระดับสิทธิในการทำงาน
  - A คือ ผู้ดูแลระบบ
  - B คือ ผู้จัดการร้าน
  - C คือ พนักงาน

##### ตาราง T\_PRODUCTS

- ฟیلด์ PRODUCTS\_TYPE\_NO ประเภทสินค้า  
อ้างอิงจากตาราง T\_PRODUCTS\_TYPE
- ฟیلด์ UNIT\_NO รหัสหน่วยนับ  
อ้างอิงจากตาราง T\_UNIT
- ฟیلด์ SIZE\_NO รหัสขนาด  
อ้างอิงจากตาราง T\_SIZE
- ฟیلด์ COLOR\_NO รหัสสี  
อ้างอิงจากตาราง T\_COLOR
- ฟیلด์ IS\_CANCEL\_FLG การนำไปใช้
  - 0 คือ ยังมีการใช้งาน
  - 1 คือ ยกเลิกการใช้งาน

##### ตาราง T\_CUSTOMER

- ฟیلด์ PRENAME\_NO รหัสคำนำหน้าชื่อ  
อ้างอิงจากตาราง T\_PRENAME
- ฟیلด์ PROVINCE\_NO รหัสจังหวัด  
อ้างอิงจากตาราง T\_PROVINCE
- ฟیلด์ AMPHUR\_NO รหัสอำเภอ  
อ้างอิงจากตาราง T\_AMPHUR

- ฟิลด์ TAMBON\_NO รหัสตำบล  
อ้างอิงจากตาราง T\_TAMBON

## ตาราง T\_SUPLIER

- ฟิลด์ PROVINCE\_NO รหัสจังหวัด  
อ้างอิงจากตาราง T\_PROVINCE
- ฟิลด์ AMPHUR\_NO รหัสอำเภอ  
อ้างอิงจากตาราง T\_AMPHUR
- ฟิลด์ TAMBON\_NO รหัสตำบล  
อ้างอิงจากตาราง T\_TAMBON
- ฟิลด์ IS\_CANCEL\_FLG การนำไปใช้  
0 คือ ยังมีการใช้งาน  
1 คือ ยกเลิกการใช้งาน

## ตาราง T\_ORDER\_HEAD

- ฟิลด์ ORDER\_STATUS สถานะใบสั่งซื้อ  
0 คือ รอรับสินค้า  
1 คือ รับสินค้าแล้วแต่ยังไม่ได้ชำระเงิน  
9 คือ จบ
- ฟิลด์ PAY\_TYPE\_NO รหัสประเภทการชำระเงิน  
อ้างอิงจากตาราง T\_PAYMENT\_TYPE
- ฟิลด์ IS\_CANCEL\_FLG การนำไปใช้  
0 คือ ยังมีการใช้งาน  
1 คือ ยกเลิกการใช้งาน

## ตาราง T\_ORDER\_DETAIL

- ฟิลด์ PRODUCTS\_TYPE\_NO ประเภทสินค้า  
อ้างอิงจากตาราง T\_PRODUCTS\_TYPE
- ฟิลด์ UNIT\_NO รหัสหน่วยนับ  
อ้างอิงจากตาราง T\_UNIT
- ฟิลด์ SIZE\_NO รหัสขนาด  
อ้างอิงจากตาราง T\_SIZE

- ฟิลด์ COLOR\_NO รหัสสี  
อ้างอิงจากตาราง T\_COLOR

## ตาราง T\_RCV\_HEAD

- ฟิลด์ RCV\_STATUS สถานะ การรับสินค้า  
0 คือ รับสินค้าแล้วรอชำระ  
1 คือ รับสินค้าแล้วชำระแล้ว

## ตาราง T\_RCV\_DETAIL

- ฟิลด์ UNIT\_NO รหัสหน่วยนับ  
อ้างอิงจากตาราง T\_UNIT

## ตาราง T\_SALE\_HEAD

- ฟิลด์ BILL\_STATUS สถานะบิล  
00 คือ สร้างบิล  
01 คือ ถูกชำระแล้ว  
02 คือ รอ نقدชำระ  
03 คือ ถูกยกเลิก  
99 คือ จบ
- ฟิลด์ PAY\_STATUS สถานการณ์ชำระเงิน  
0 คือ ชำระแล้ว  
1 คือ ยังไม่ได้ชำระ
- ฟิลด์ PAY\_TYPE\_NO รหัสประเภทการชำระเงิน  
อ้างอิงจากตาราง T\_PAYMENT\_TYPE

## ตาราง T\_SALE\_DETAIL

- ฟิลด์ PRODUCTS\_TYPE\_NO ประเภทสินค้า  
อ้างอิงจากตาราง T\_PRODUCTS\_TYPE
- ฟิลด์ UNIT\_NO รหัสหน่วยนับ  
อ้างอิงจากตาราง T\_UNIT
- ฟิลด์ SIZE\_NO รหัสขนาด  
อ้างอิงจากตาราง T\_SIZE
- ฟิลด์ COLOR\_NO รหัสสี  
อ้างอิงจากตาราง T\_COLOR

## ตาราง T\_AP\_DETAIL

- ฟิลด์ BANK\_CODE รหัสธนาคาร  
อ้างอิงจากราย T\_BANK
- ฟิลด์ SUBBANK\_CODE รหัสสาขานาคาร  
อ้างอิงจากราย T\_SUB\_BANK
- ฟิลด์ ACC\_CODE เลขที่บัญชี  
อ้างอิงจากราย T\_ACCOUNT

## ตาราง T\_AR\_PAYMENT

- ฟิลด์ BANK\_CODE รหัสธนาคาร  
อ้างอิงจากราย T\_BANK
- ฟิลด์ SUBBANK\_CODE รหัสสาขานาคาร  
อ้างอิงจากราย T\_SUB\_BANK
- ฟิลด์ ACC\_CODE เลขที่บัญชี  
อ้างอิงจากราย T\_ACCOUNT

## ตาราง T\_AP\_PAYMENT

- ฟิลด์ BANK\_CODE รหัสธนาคาร  
อ้างอิงจากราย T\_BANK
- ฟิลด์ SUBBANK\_CODE รหัสสาขานาคาร  
อ้างอิงจากราย T\_SUB\_BANK
- ฟิลด์ ACC\_CODE เลขที่บัญชี  
อ้างอิงจากราย T\_ACCOUNT

## ตาราง T\_PRODUCT\_LOSE

- ฟิลด์ PRODUCTS\_TYPE\_NO ประเภทสินค้า  
อ้างอิงจากราย T\_PRODUCTS\_TYPE

## ตาราง T\_PG

- ฟิลด์ PG\_ID รหัสโปรแกรม  
HC0001 คือ โปรแกรมเมนูหลัก  
HC0002 คือ โปรแกรมกำหนดผู้ใช้  
HC0003 คือ โปรแกรมกำหนดโปรแกรมหลัก  
HC0004 คือ โปรแกรมกำหนดกลุ่มโปรแกรม

- HC0005 คือ โปรแกรมกำหนดข้อมูลลูกค้า
- HC0006 คือ โปรแกรมกำหนดข้อมูลสินค้า
- HC0007 คือ โปรแกรมกำหนดข้อมูลจังหวัด
- HC0008 คือ โปรแกรมกำหนดข้อมูลค่านำหน้าชื่อ
- HC0009 คือ กำหนดข้อมูลอำเภอ
- HC0010 คือ กำหนดข้อมูลตำบล
- HC0011 คือ โปรแกรมกำหนดข้อมูลประเภทสินค้า
- HC0012 คือ โปรแกรมกำหนดข้อมูลหน่วยนับ
- HC0013 คือ โปรแกรมกำหนดข้อมูลสี
- HC0014 คือ โปรแกรมกำหนดข้อมูลขนาดสินค้า
- HC0015 คือ โปรแกรมกำหนดข้อมูลธนาคาร
- HC0016 คือ โปรแกรมกำหนดข้อมูลสาขาธนาคาร
- HC0017 คือ โปรแกรมกำหนดข้อมูลตัวแทนจำหน่าย
- HC0018 คือ โปรแกรมกำหนดข้อมูลประเภทการชำระเงิน
- HC0019 คือ โปรแกรมตั้งชื่อสินค้า
- HC0020 คือ โปรแกรมรับสินค้า
- HC0021 คือ โปรแกรมบันทึกสินค้าชำรุด
- HC0022 คือ โปรแกรมสร้างบิล
- HC0023 คือ โปรแกรมกำหนดข้อมูลบัญชีธนาคาร
- HC0024 คือ โปรแกรมปรับปรุงยอดสินค้า
- HC0025 คือ โปรแกรมบันทึกรายการชำระหนี้เจ้าหนี้
- HC0026 คือ โปรแกรมบันทึกรายการชำระหนี้ลูกหนี้
- RHC0001 คือ รายงานสินค้าถึงจุดสั่งซื้อ
- RHC0002 คือ รายงานการสั่งซื้อสินค้า
- RHC0003 คือ รายงานการใช้บริการของลูกค้า
- RHC0004 คือ รายงานสินค้าคงเหลือ
- RHC0005 คือ รายงานสินค้าชำรุด
- RHC0006 คือ รายงานการขายสินค้า
- RHC0007 คือ รายงานค้างชำระหนี้เจ้าหนี้ หรือชำระแล้ว
- RHC0008 คือ รายงานค้างชำระหนี้ลูกหนี้หนี้ หรือชำระแล้ว

- ฟิลด์ EXE\_TYPE ประเภทของไฟล์ EXE  
0 คือโปรแกรมที่แสดงรายงาน และปรากฏไอคอนบนเมนูผู้ใช้เป็นรูปเอกสาร  
1 คือโปรแกรมที่ใช้ในการ บันทึก แก้ไข ลบข้อมูล และปรากฏไอคอนบนเมนูผู้ใช้เป็นรูปจอคอมพิวเตอร์

## ตาราง T\_GP\_PG\_HEAD

- ฟิลด์ GP\_ID รหัสกลุ่มโปรแกรม  
GP\_REPORT เป็นกลุ่มโปรแกรมเกี่ยวกับรายงานประกอบไปด้วย  
GP\_PERSON เป็นกลุ่มโปรแกรมส่วนบุคคล  
GP\_ORDER เป็นกลุ่มโปรแกรมเกี่ยวกับการขาย

## ตาราง T\_PROVINCE

- ฟิลด์ PROVINCE\_NO รหัสจังหวัด  
ข้อมูลจังหวัดสามารถแสดงได้ดังตาราง ก.1

ตาราง ก.1 แสดงรายการอ้างอิงข้อมูลจังหวัด

| รหัสจังหวัด | ชื่อจังหวัด     | รหัสจังหวัด | ชื่อจังหวัด |
|-------------|-----------------|-------------|-------------|
| 01          | กรุงเทพมหานคร   | 37          | มุกดาหาร    |
| 02          | นนทบุรี         | 38          | เชียงใหม่   |
| 03          | ปทุมธานี        | 39          | ลำพูน       |
| 04          | อ่างทอง         | 40          | ลำปาง       |
| 05          | ลพบุรี          | 41          | อุดรดิตถ์   |
| 06          | สิงห์บุรี       | 42          | แพร่        |
| 07          | ชัยนาท          | 43          | น่าน        |
| 08          | สระบุรี         | 44          | พะเยา       |
| 09          | สมุทรปราการ     | 45          | เชียงราย    |
| 10          | ชลบุรี          | 46          | แม่ฮ่องสอน  |
| 11          | ตราด            | 47          | นครสวรรค์   |
| 12          | พระนครศรีอยุธยา | 48          | อุทัยธานี   |
| 13          | ระยอง           | 49          | กำแพงเพชร   |
| 14          | จันทบุรี        | 50          | ตาก         |

ตาราง ก.1 แสดงรายการอ้างอิงข้อมูลจังหวัด(ต่อ)

| รหัสจังหวัด | ชื่อจังหวัด |
|-------------|-------------|
| 15          | ฉะเชิงเทรา  |
| 16          | ปราจีนบุรี  |
| 17          | นครนายก     |
| 18          | สระแก้ว     |
| 19          | นครราชสีมา  |
| 20          | บุรีรัมย์   |
| 21          | สุรินทร์    |
| 22          | ศรีสะเกษ    |
| 23          | อุบลราชธานี |
| 24          | ยโสธร       |
| 25          | ชัยภูมิ     |
| 26          | อำนาจเจริญ  |
| 27          | หนองบัวลำภู |
| 28          | ขอนแก่น     |
| 29          | อุดรธานี    |
| 30          | เลย         |
| 31          | หนองคาย     |
| 32          | มหาสารคาม   |
| 33          | ร้อยเอ็ด    |
| 34          | กาฬสินธุ์   |
| 35          | สกลนคร      |
| 36          | นครพนม      |

| รหัสจังหวัด | ชื่อจังหวัด     |
|-------------|-----------------|
| 51          | สุโขทัย         |
| 52          | พิษณุโลก        |
| 53          | พิจิตร          |
| 54          | เพชรบูรณ์       |
| 55          | ราชบุรี         |
| 56          | กาญจนบุรี       |
| 57          | สุพรรณบุรี      |
| 58          | นครปฐม          |
| 59          | สมุทรสาคร       |
| 60          | สมุทรสงคราม     |
| 61          | เพชรบุรี        |
| 62          | ประจวบคีรีขันธ์ |
| 63          | นครศรีธรรมราช   |
| 64          | กระบี่          |
| 65          | พังงา           |
| 66          | ภูเก็ต          |
| 67          | สุราษฎร์ธานี    |
| 68          | ระนอง           |
| 69          | ชุมพร           |
| 70          | สงขลา           |
| 71          | สตูล            |
| 72          | ตรัง            |

ตาราง T\_AMPHUR

- ฟิลด์ AMPHUR\_NO รหัสอำเภอ

ตัวอย่างข้อมูลอำเภอ โดยอ้างอิงจากรหัสจังหวัด สามารถแสดงได้ดังตาราง ก.2



ตาราง ก.2 แสดงรายการอ้างอิงตัวอย่างข้อมูลอำเภอ

| รหัส<br>จังหวัด | รหัส<br>อำเภอ | ชื่ออำเภอ      | รหัส<br>จังหวัด | รหัสอำเภอ    | ชื่ออำเภอ     |
|-----------------|---------------|----------------|-----------------|--------------|---------------|
| 01              | 95            | เขตคลังชั้น    | 02              | 127          | เมืองนนทบุรี  |
|                 | 96            | เขตบางกอกน้อย  |                 | 128          | บางกรวย       |
|                 | 97            | เขตบางขุนเทียน |                 | 129          | บางใหญ่       |
|                 | 98            | เขตภาษีเจริญ   |                 | 130          | บางบัวทอง     |
|                 | 99            | เขตหนองแขม     |                 | 131          | ไทรน้อย       |
|                 | 100           | เขตราษฎร์บูรณะ |                 | 132          | ปากเกร็ด      |
|                 | 101           | เขตบางพลัด     |                 | 127          | เมืองนนทบุรี  |
|                 | 102           | เขตดินแดง      |                 | 133          | เมืองปทุมธานี |
|                 | 103           | เขตบึงกุ่ม     |                 | 134          | คลองหลวง      |
|                 | 104           | เขตสาทร        |                 | 135          | ชัยบุรี       |
|                 | 105           | เขตบางซื่อ     | 136             | หนองเสือ     |               |
|                 | 106           | เขตจตุจักร     | 137             | ลาดหลุมแก้ว  |               |
|                 | 107           | เขตบางคอแหลม   | 138             | ลำลูกกา      |               |
|                 | 108           | เขตประเวศ      | 139             | สามโคก       |               |
|                 | 109           | เขตคลองเตย     | 156             | เมืองอ่างทอง |               |
|                 | 110           | เขตสวนหลวง     | 157             | ไชโย         |               |
|                 | 111           | เขตจอมทอง      | 158             | ป่าโมก       |               |
|                 | 112           | เขตดอนเมือง    | 04              | 159          | โพธิ์ทอง      |
|                 | 113           | เขตราษฎร์เทพ   | 160             | แสวงหา       |               |
|                 | 114           | เขตลาดพร้าว    | 161             | วิเศษชัยชาญ  |               |
| 115             | เขตวัฒนา      | 162            | สามโก้          |              |               |
| 116             | เขตบางแค      | 05             | 163             | เมืองลพบุรี  |               |
| 117             | เขตหลักสี่    | 164            | พัฒนานิคม       |              |               |
| 118             | เขตสายไหม     | 165            | โคกสำโรง        |              |               |
| 119             | เขตคันนายาว   | 166            | ชัยบาดาล        |              |               |
| 120             | เขตสะพานสูง   | 167            | ท่าม่วง         |              |               |

ตาราง ก.2 แสดงรายการอ้างอิงตัวอย่างข้อมูลอำเภอ(ต่อ)

| รหัส<br>จังหวัด | รหัส<br>อำเภอ | ชื่ออำเภอ                | รหัส<br>จังหวัด | รหัสอำเภอ              | ชื่ออำเภอ         |
|-----------------|---------------|--------------------------|-----------------|------------------------|-------------------|
| 01              | 121           | เขตวังทองหลาง            | 06              | 168                    | บ้านหมี่          |
|                 | 122           | เขตคลองสามวา             |                 | 169                    | ท่าหลวง           |
|                 | 123           | เขตบางนา                 |                 | 170                    | สระโบสถ์          |
|                 | 124           | เขตทวีวัฒนา              |                 | 171                    | โคกเจริญ          |
|                 | 125           | เขตทุ่งครุ               |                 | 172                    | ลำสนธิ            |
|                 | 126           | เขตบางบอน                |                 | 174                    | เมืองสิงห์บุรี    |
|                 | 77            | เขตพระนครศรี             | 175             | บางระจัน               |                   |
|                 | 78            | เขตคูสิต                 | 176             | ค่ายบางระจัน           |                   |
|                 | 79            | เขตหนองจอก               | 177             | พรหมบุรี               |                   |
|                 | 80            | เขตบางรัก                | 178             | ท่าช้าง                |                   |
|                 | 81            | เขตบางเขน                | 06              | 180                    | เมืองชัยนาท       |
|                 | 82            | เขตบางกะปิ               |                 | 181                    | มโนรมย์           |
|                 | 83            | เขตปทุมวัน               |                 | 182                    | วัดสิงห์          |
|                 | 84            | เขตป้อมปราบ<br>ศัตรูพ่าย |                 | 183                    | สรรพยา            |
|                 | 85            | เขตพระโขนง               |                 | 184                    | สรรคบุรี          |
|                 | 86            | เขตมีนบุรี               |                 | 185                    | หันคา             |
|                 | 87            | เขตลาดกระบัง             | 186             | กิ่งอำเภอหนองมะ<br>โมง |                   |
|                 | 88            | เขตยานนาวา               | 187             | กิ่งอำเภอเนินขาม       |                   |
|                 | 89            | เขตสัมพันธวงศ์           | 09              | 201                    | เมืองสมุทรปราการ  |
|                 | 90            | เขตพญาไท                 |                 | 202                    | บางป่อ            |
|                 | 91            | เขตธนบุรี                |                 | 203                    | บางพลี            |
|                 | 92            | เขตบางกอกใหญ่            |                 | 204                    | พระประแดง         |
|                 | 93            | เขตห้วยขวาง              |                 | 205                    | พระสมุทรเจดีย์    |
|                 | 94            | เขตคลองสาน               |                 | 206                    | กิ่งอำเภอบางเสาธง |

- ฟิวด์ PROVINCE\_NO รหัสจังหวัด  
อ้างอิงจากตาราง T\_PROVINCE

ตาราง T\_TAMBON

- ฟิวด์ TAMBON\_NO รหัสตำบล  
ตัวอย่างข้อมูลตำบล โดยอ้างอิงจากรหัสอำเภอ สามารถแสดงได้ดังตาราง ก.3

ตาราง ก.3 แสดงรายการอ้างอิงตัวอย่างข้อมูลตำบล

| รหัสอำเภอ | รหัสตำบล | ชื่อตำบล    |
|-----------|----------|-------------|
| 95        | 65040    | บางระกำ     |
|           | 65040    | ปลักแรด     |
|           | 65040    | พันเสา      |
|           | 65040    | วังอิทก     |
|           | 65040    | บึงกอก      |
|           | 65040    | หนองกุลา    |
| 96        | 66040    | คลองคูณ     |
|           | 66040    | วังสำโรง    |
|           | 66041    | วังห้วย     |
|           | 66041    | วังหลุม     |
|           | 66041    | ทับหมัน     |
| 97        | 80210    | นบพิตำ      |
|           | 80210    | กรุงชิง     |
| 98        | 83010    | ฉลอง        |
|           | 83010    | ราไวย์      |
|           | 83010    | กะรน        |
|           | 83020    | กะทู้       |
|           | 83020    | ป่าตอง      |
|           | 83020    | กมลา        |
|           | 83030    | เทพกระษัตรี |

- ฟิลด์ AMPHUR\_NO รหัสอำเภอ  
อ้างอิงจาดตาราง T\_AMPHUR

ตาราง T\_PRODUCTS\_TYPE

- ฟิลด์ TYPE\_NO รหัสประเภทสินค้า  
ข้อมูลประเภทสินค้าสามารถแสดงได้ดังตาราง ก.4

ตาราง ก.4 แสดงรายการอ้างอิงข้อมูลประเภทสินค้า

| รหัสประเภทสินค้า | ชื่อประเภทสินค้า          |
|------------------|---------------------------|
| PT001            | วัสดุโครงสร้าง            |
| PT002            | สี                        |
| PT003            | ท่อ                       |
| PT004            | วัสดุปูพื้น               |
| PT005            | วัสดุทำหลังคา-เพดาน       |
| PT006            | ปูนซีเมนต์                |
| PT007            | ผลิตภัณฑ์เหล็ก-อลูมิเนียม |
| PT008            | สุขภัณฑ์                  |
| PT009            | อุปกรณ์อื่นๆ              |

ตาราง T\_PRENAME

- ฟิลด์ PRENAME\_NO รหัสค่านำหน้าชื่อ  
ข้อมูลค่านำหน้าชื่อสามารถแสดงได้ดังตาราง ก.5

ตาราง ก.5 แสดงรายการอ้างอิงข้อมูลค่านำหน้าชื่อ

| รหัสค่านำหน้าชื่อ | ชื่อค่านำหน้าชื่อ |
|-------------------|-------------------|
| PN001             | นาย               |
| PN002             | นาง               |
| PN003             | นางสาว            |
| PN004             | คุณ               |
| PN005             | ร้าน              |
| PN006             | หจก.              |

ตาราง ก.5 แสดงรายการอ้างอิงข้อมูลคำนำหน้าชื่อ(ต่อ)

| รหัสคำนำหน้าชื่อ | ชื่อคำนำหน้าชื่อ |
|------------------|------------------|
| PN007            | ห้างหุ้นส่วน     |
| PN008            | บริษัท           |
| PN009            | Mr.              |
| PN010            | Miss.            |

ตาราง T\_UNIT

- ฟิลด์ UNIT\_NO รหัสหน่วยนับ  
ข้อมูลหน่วยนับสามารถแสดงได้ดังตาราง ก.6

ตาราง ก.6 แสดงรายการอ้างอิงข้อมูลหน่วยนับ

| รหัสหน่วยนับ | ชื่อหน่วยนับ |
|--------------|--------------|
| UN001        | กิโลกรัม     |
| UN002        | กล่อง        |
| UN003        | มัด          |
| UN004        | ชุด          |
| UN005        | ถัง          |
| UN006        | ลูก          |
| UN007        | บาน          |
| UN008        | ใบ           |
| UN009        | ชิ้น         |
| UN010        | แท่ง         |
| UN011        | ห่อ          |
| UN012        | ตัว          |
| UN013        | ลิตร         |
| UN014        | หลัง         |
| UN015        | ฟุต          |
| UN016        | อัน          |
| UN017        | เส้น         |

ตาราง ก.6 แสดงรายการอ้างอิงข้อมูลหน่วยนับ(ต่อ)

| รหัสหน่วยนับ | ชื่อหน่วยนับ |
|--------------|--------------|
| UN018        | แผ่น         |
| UN019        | ชุด          |
| UN020        | ถุง          |
| UN021        | กระป๋อง      |
| UN022        | ขวด          |
| UN023        | พื้น         |
| UN024        | หลอด         |
| UN025        | เล่ม         |
| UN026        | แพ็คเกจ      |
| UN027        | เมตร         |
| UN028        | แกลลอน       |
| UN029        | ถัง          |

ตาราง T\_PAYMENT\_TYPE

- ฟิลด์ PAY\_TYPE\_NO รหัสรหัสประเภทการชำระเงิน  
PM001 คือ เงินสด  
PM002 คือ เงินเชื่อ

ตาราง T\_SIZE

- ฟิลด์ SIZE\_NO รหัสขนาดสินค้า

ข้อมูลขนาดสินค้าสามารถแสดงได้ดังตาราง ก.7

ตาราง ก.7 แสดงรายการอ้างอิงข้อมูลขนาดสินค้า

| รหัสขนาดสินค้า | ชื่อขนาดสินค้า |
|----------------|----------------|
| SI001          | 12" x 12"      |
| SI002          | 30 x 30 cm     |
| SI003          | 20 x 25 cm     |
| SI004          | 16" x 16"      |
| SI005          | 1.2 m          |

## ตาราง T\_COLOR

- ฟิลด์ COLOR\_NO รหัสสี

ข้อมูลสีสามารถแสดงได้ดังตาราง ก.8

ตาราง ก.8 แสดงรายการอ้างอิงข้อมูลสี

| รหัสสี | ชื่อสี         |
|--------|----------------|
| CO001  | สีขาวยืด       |
| CO002  | สีไม้สักอ่อน   |
| CO003  | สีไม้มะค่า     |
| CO004  | สีแดงงุ่น      |
| CO005  | สีฟ้าน้ำทะเล   |
| CO006  | สีไม้สักทอง    |
| CO007  | สีไม้สัก       |
| CO008  | สีไม้มะฮอกกานี |
| CO009  | สีโอ๊คเข้ม     |
| CO010  | สีดำมะเกลือ    |
| CO011  | สีเขียวน้ำทะเล |
| CO012  | สีเขียวหยก     |
| CO013  | สีเขียว แอนทิก |
| CO014  | สีโอ๊ค         |
| CO015  | สีวอลนัทเข้ม   |
| CO016  | สีไม้ประดู่    |
| CO017  | สีขาว          |
| CO018  | สีเทา          |
| CO019  | สีฟ้า          |
| CO020  | สีแดงเลือดหมู  |

ตาราง T\_BANK

- ฟิวด์ BANK\_NO รหัสธนาคาร

ข้อมูลธนาคารสามารถแสดงได้ดังตาราง ก.9

ตาราง ก.9 แสดงรายการอ้างอิงข้อมูลธนาคาร

| รหัสธนาคาร | ชื่อธนาคาร                                        |
|------------|---------------------------------------------------|
| STB        | Strandard Chartered Bank                          |
| UOB        | United Oversea Bank (Thai)                        |
| ACL        | ธ. สีนเอเซีย                                      |
| BKK        | ธ.กรุงเทพ จำกัด                                   |
| KTB        | ธ.กรุงไทย จำกัด                                   |
| BAY        | ธ.กรุงศรีอยุธยา                                   |
| TFB        | ธ.กสิกรไทย จำกัด                                  |
| CTY        | ธ.ซีทีแบงก์                                       |
| TMB        | ธ.ทหารไทย                                         |
| TIS        | ธ.ทีสโก้ จำกัด (มหาชน)                            |
| TB         | ธ.ไทยธนาคาร                                       |
| SCB        | ธ.ไทยพาณิชย์ จำกัด                                |
| THCB       | ธ.ธนชาต จำกัด                                     |
| SCIB       | ธ.นครหลวงไทย จำกัด                                |
| ACB        | ธ.เพื่อการเกษตรและสหกรณ์                          |
| EXIM       | ธ.เพื่อการส่งออก และ นำเข้าแห่งประเทศไทย          |
| MNK        | ธ.มหานคร                                          |
| RTB        | ธ.รัตนสินทร์                                      |
| SNK        | ธ.ศรีนคร                                          |
| SHB        | ธ.สหธนาคาร                                        |
| GSB        | ธ.ออมสิน                                          |
| GHB        | ธ.อาคารสงเคราะห์                                  |
| BOA        | ธ.เอเซีย                                          |
| LHB        | ธนาคารแลนด์ แอนด์ เฮาส์ เพื่อรายย่อย จำกัด(มหาชน) |



## ตาราง T\_SUB\_BANK

- ฟیلด์ BANK\_NO รหัสธนาคาร  
อ้างอิงจากราย T\_BANK
- ฟیلด์ SUBBANK\_NO รหัสสาขานาการ  
ข้อมูลสาขานาการสามารถแสดงได้ดังตาราง ก.10

ตาราง ก.10 แสดงรายการอ้างอิงข้อมูลสาขานาการ

| รหัสธนาคาร | รหัสสาขานาการ | ชื่อสาขานาการ                 |
|------------|---------------|-------------------------------|
| SCIB       | 001           | เชียงใหม่                     |
|            | 002           | สาขาสาทรประดิษฐ์              |
|            | 003           | พระราม3                       |
|            | 004           | หนองแค                        |
|            | 005           | ย่อยปากคลองตลาด               |
|            | 006           | สำนักเพชรบุรี                 |
|            | 007           | ย่อยเวสต์เทรคเซ็นเตอร์        |
|            | 008           | รังสิต                        |
|            | 009           | ลำพูน                         |
|            | 010           | นครหลวงไทย                    |
|            | 011           | รามคำแหง                      |
| BAY        | 001           | สาขาท่าแพ                     |
|            | 002           | ย่อยคิวเข้าสู่ลุมพินี         |
|            | 003           | สำหรับ                        |
|            | 004           | ราชวงศ์                       |
|            | 005           | สุรวงศ์                       |
|            | 006           | ถนนศรีนครินทร์-เทพารักษ์      |
|            | 007           | นิคมอุตสาหกรรม                |
|            | 008           | หนองแขม                       |
|            | 009           | สาขาแม่สาย                    |
|            | 010           | สาขาสี่แยกศรีนครินทร์-อ่อนนุช |
|            | 011           | สี่แยกสนามบิน                 |

ตาราง ก.10 แสดงรายการอ้างอิงข้อมูลสาขาธนาคาร(ต่อ)

| รหัสธนาคาร | รหัสสาขาธนาคาร | ชื่อสาขาธนาคาร        |
|------------|----------------|-----------------------|
| BAY        | 012            | สาขาอ่อนนุช           |
|            | 013            | ปากคลองตลาด           |
|            | 014            | บางรัก                |
|            | 015            | สำนักเพลินจิต         |
|            | 016            | ห้วยแก้ว              |
|            | 017            | ประตูน้ำ              |
|            | 018            | สุทธิสาร              |
|            | 019            | ห้าแยกพ้อขุนเม็งราย   |
|            | 020            | บางเขน                |
|            | 021            | รัชดาภิเษก            |
|            | 022            | ช้างคลาน              |
|            | 023            | แม่ริม                |
|            | 024            | สาขาลำพูน             |
|            | 025            | เชียงใหม่             |
|            | BKK            | 001                   |
| 002        |                | สาขาอินทราภิรักษ์     |
| 003        |                | สันทราย               |
| 004        |                | อุทยานวิทยาศาสตร์     |
| 005        |                | สาขาท่าพระ            |
| 006        |                | สาขานนททองหล่อ        |
| 007        |                | เชียงใหม่             |
| 008        |                | สาขามบุญครอง          |
| 009        |                | สาขาบางขุนนนท์        |
| 010        |                | ถนนลาดพร้าว           |
| 011        |                | สาขานนเมืองสมุทร      |
| 012        |                | ถนนช้างคลาน           |
| 013        |                | สาขาย่อยถนนลาดปลาเค้า |

ตาราง ก.10 แสดงรายการอ้างอิงข้อมูลสาขาธนาคาร(ต่อ)

| รหัสธนาคาร | รหัสสาขาธนาคาร | ชื่อสาขาธนาคาร                |                  |
|------------|----------------|-------------------------------|------------------|
| BKK        | 014            | สาขาจิ๋วเวอริเทคเซ็นเตอร์     |                  |
|            | 015            | สาขานนรัตนธิเบสร์             |                  |
|            | 016            | สาขาเจริญผล                   |                  |
|            | 017            | สาขาบางแค                     |                  |
|            | 018            | ประตูน้ำพระอินทร์             |                  |
|            | 019            | ย่อยถนนสามัคคี                |                  |
|            | 020            | สาขาซอยอารี                   |                  |
|            | 021            | กำแพงแสน                      |                  |
|            | 022            | สาขา สำนักงาน กพ              |                  |
|            | 023            | สาขาธนบุรี                    |                  |
|            | 024            | ลำโรง                         |                  |
|            | 025            | เกาะคา                        |                  |
|            | 026            | สาขาย่อยเซ็นทรัลปิ่นเกล้า     |                  |
|            | 027            | ย่อยถนนรามคำแหง               |                  |
|            | 028            | สาขารามอินทรา กม. 10          |                  |
|            | 029            | สาขางเวียน 22                 |                  |
|            | 030            | ช่วงสิงห์                     |                  |
|            | 031            | บ้านธิ ลำพูน                  |                  |
|            | 032            | สำนักงานใหญ่สีลม              |                  |
|            | 033            | อุโมงค์ (ลำพูน)               |                  |
|            | 034            | ถนนจักรไชย                    |                  |
|            | 035            | ลำพูน                         |                  |
|            | 036            | นิคมอุตสาหกรรมภาคเหนือ(ลำพูน) |                  |
|            | SCB            | 001                           | ถนนรัตนธิเบสร์   |
|            |                | 002                           | รังสิต(ปทุมธานี) |
|            |                | 003                           | ลำพูน            |
|            |                | 004                           | ชิดลม            |

ตาราง ก.10 แสดงรายการอ้างอิงข้อมูลสาขาธนาคาร(ต่อ)

| รหัสธนาคาร | รหัสสาขาธนาคาร | ชื่อสาขาธนาคาร               |
|------------|----------------|------------------------------|
| SCB        | 005            | ถนนนวลจันทร์                 |
|            | 006            | คลองตัน                      |
|            | 007            | บางแค                        |
|            | 008            | เพลินจิต                     |
|            | 009            | เพชรเกษม                     |
|            | 010            | สำนักกรีชโยธิน               |
| TFB        | 001            | ดิวานนท์                     |
|            | 002            | สาขานนรัชดาภิเษก             |
|            | 003            | เชียงใหม่                    |
|            | 004            | สาขาเสาชิงช้า                |
|            | 005            | สาขาเซ็นทรัลเวิลด์           |
|            | 006            | สาขาหลานหลวง                 |
|            | 007            | สาขา ย่อยนิคมอุตสาหกรรมลำพูน |
|            | 008            | สุขุมวิท57                   |
|            | 009            | คลองหลวง                     |
|            | 010            | สาขารัชดาหัวขวาง             |

ตาราง T\_ACCOUNT

- ฟیلด์ BANK\_NO รหัสธนาคาร

อ้างอิงจากราย T\_BANK

- ฟیلด์ SUBBANK\_NO รหัสสาขาธนาคาร

อ้างอิงจากราย T\_SUB\_BANK

ภาคผนวก ข  
คู่มือการติดตั้งฐานข้อมูลระบบ

ข.1 ติดตั้งฐานข้อมูลของระบบ

ติดตั้งฐานข้อมูล mysql5 ลงบนเครื่อง โดยเริ่มการติดตั้งดังนี้

- 1) ดับเบิลคลิก ที่ไฟล์ ชื่อ mysql.exe



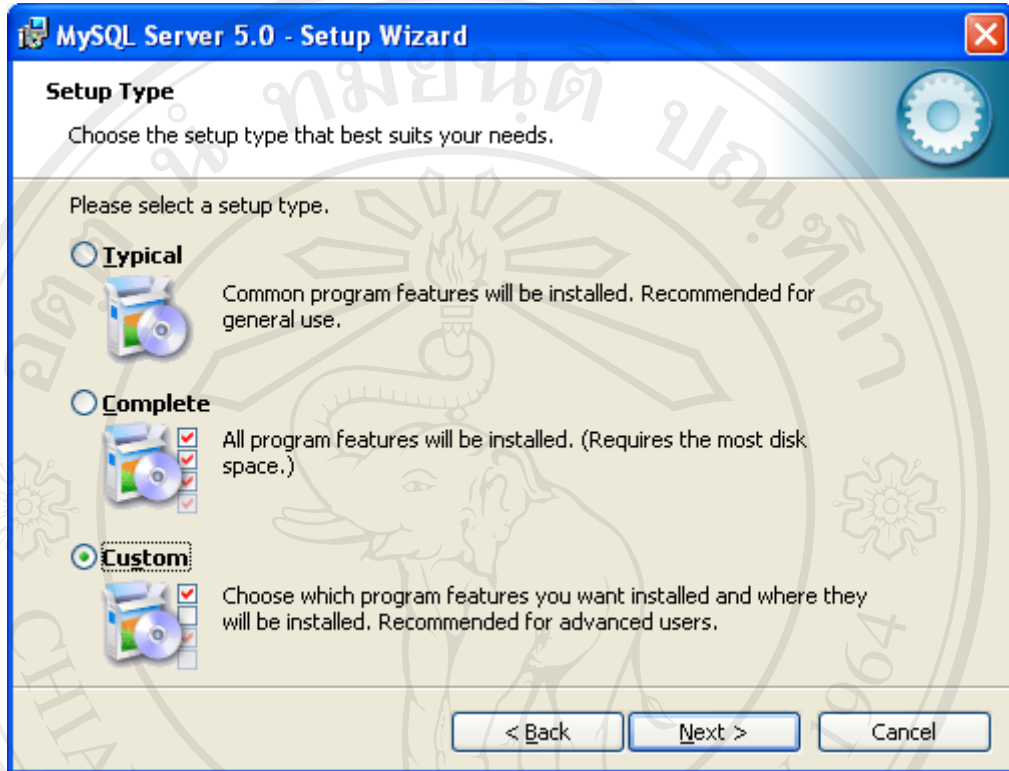
เพื่อเข้าสู่กระบวนการติดตั้ง

- 2) เมื่อเข้าสู่หน้าการติดตั้ง คลิกที่ปุ่ม Next > เพื่อเข้าสู่ขั้นตอนถัดไป ดังรูป ข.1



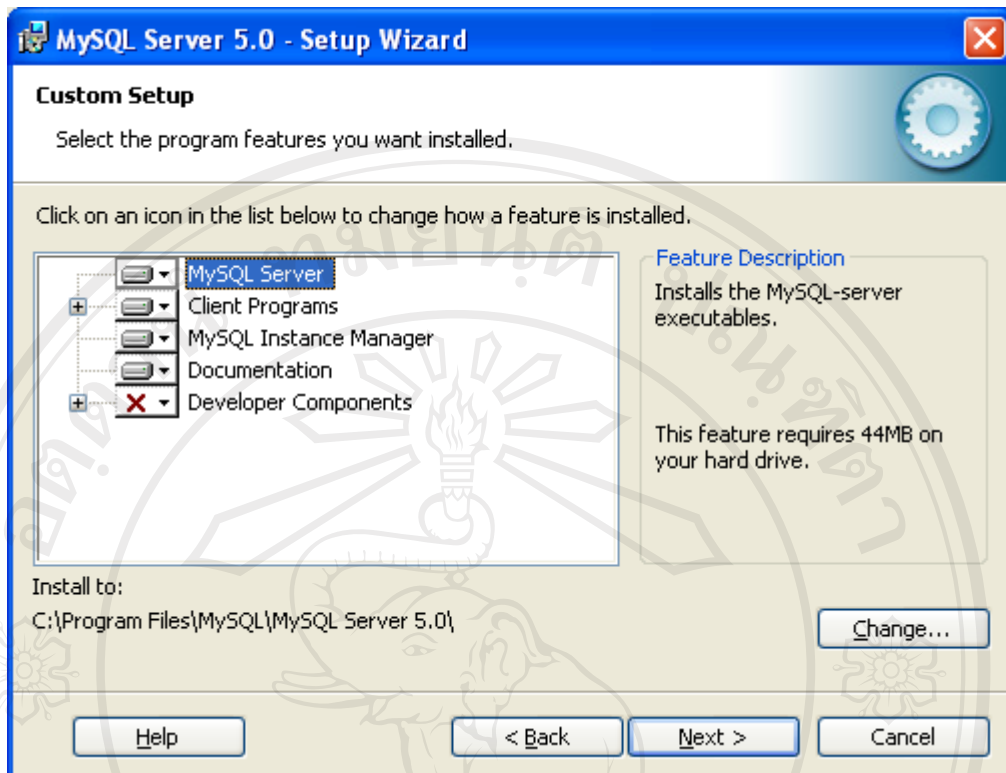
รูป ข.1 หน้าจอเริ่มต้นการติดตั้ง

- 3) เมื่อเข้าสู่หน้าการติดตั้ง เลือกการติดตั้งแบบ Custom เพื่อสามารถกำหนดการติดตั้งเองได้ ดังรูป ข.2

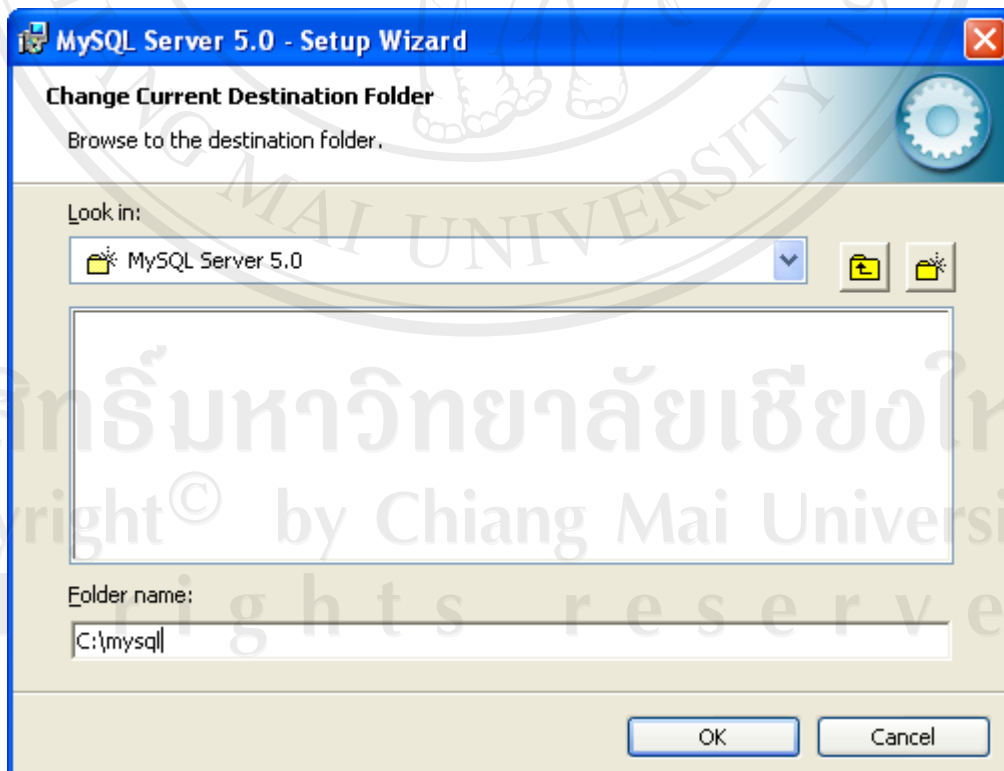


รูป ข.2 หน้าจอเลือกช่องทางการติดตั้ง

- 4) เมื่อเข้าสู่หน้าจอกำหนดค่าการติดตั้ง ให้คลิกเลือกปุ่ม Change... จะปรากฏหน้าจอใหม่ขึ้นมา เปลี่ยน Folder name: เป็น C:\mysql เพื่อความสะดวกและง่ายต่อการจดจำแหล่งเก็บข้อมูล หลังจากนั้นกดปุ่ม OK หน้าจอเปลี่ยน Folder name จะถูกปิดลงไป คลิกปุ่ม Next > เพื่อเข้าสู่ขั้นตอนถัดไป ดังรูป ข.3 - ข.4

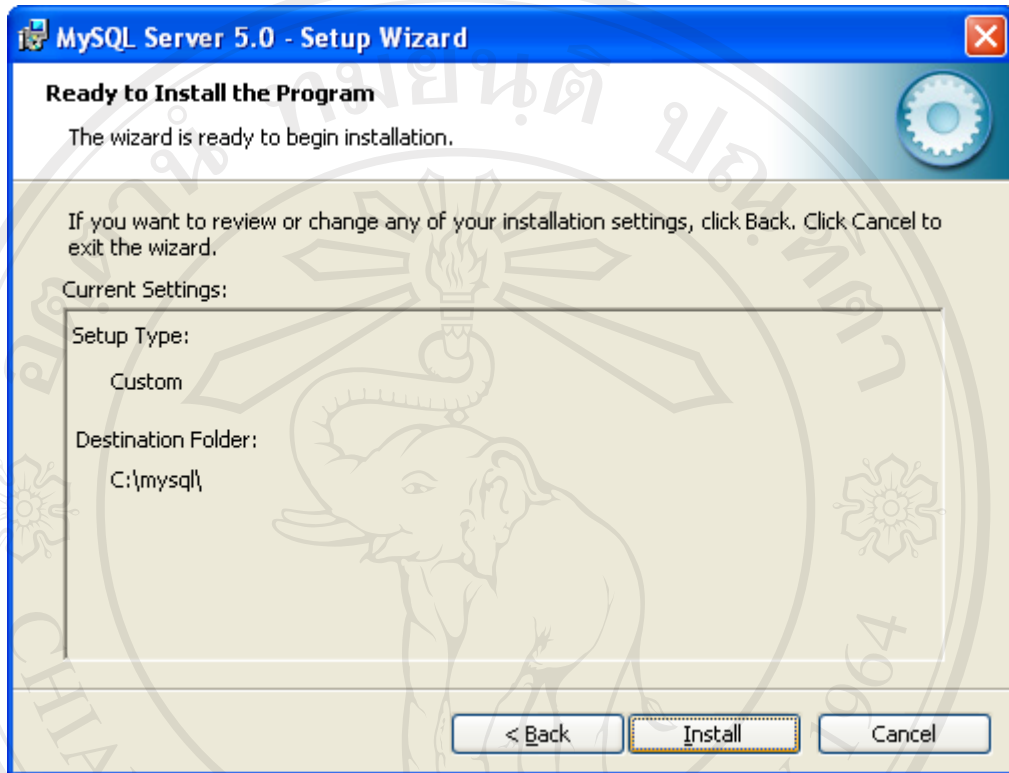


รูป ข.3 หน้าจอกำหนดค่าการติดตั้ง



รูป ข.4 หน้าจอเปลี่ยนแหล่งเก็บข้อมูล mysql

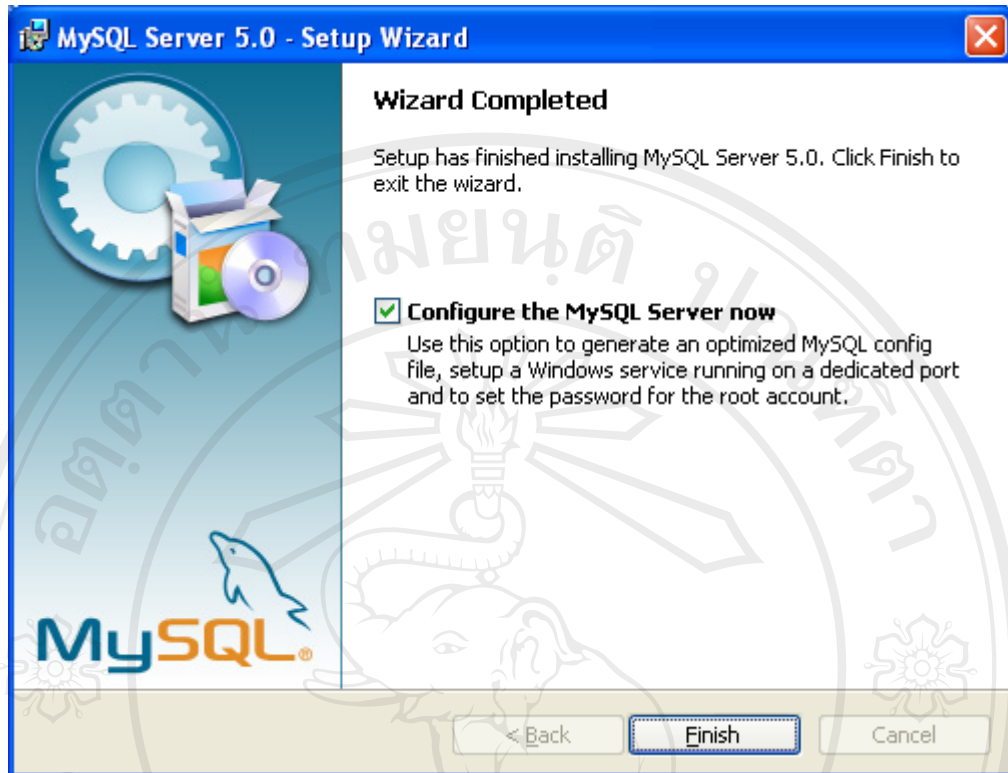
5) หลังจากกำหนดค่าการติดตั้งแล้ว เข้าสู่หน้าจอพร้อมที่จะติดตั้ง หรือถ้าอยากกลับไปแก้ไข ก็คลิกปุ่ม < Back แต่เมื่อพร้อมติดตั้งโปรแกรมแล้ว เริ่มการติดตั้ง โดยคลิกปุ่ม Install ดังรูป ข.5



รูป ข.5 หน้าจอพร้อมติดตั้งโปรแกรม

6) เมื่อโปรแกรมติดตั้งเสร็จ ก่อนสิ้นสุดการติดตั้ง โปรแกรมจะถามก่อนว่าต้องการ Configure ฐานข้อมูลหรือไม่ ถ้าต้องการให้เช็คเลือก Configure the MySQL Server Now หรือถ้าไม่ต้องการ Configure ก็ไม่ต้องเช็คเลือก Configure the MySQL Server Now แต่ในที่นี้ ต้องเลือกที่จะ Configure the MySQL Server Now จึงเช็คเลือกและ Finish ดังรูป ข.6

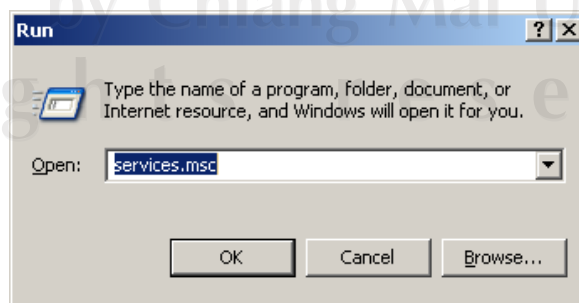




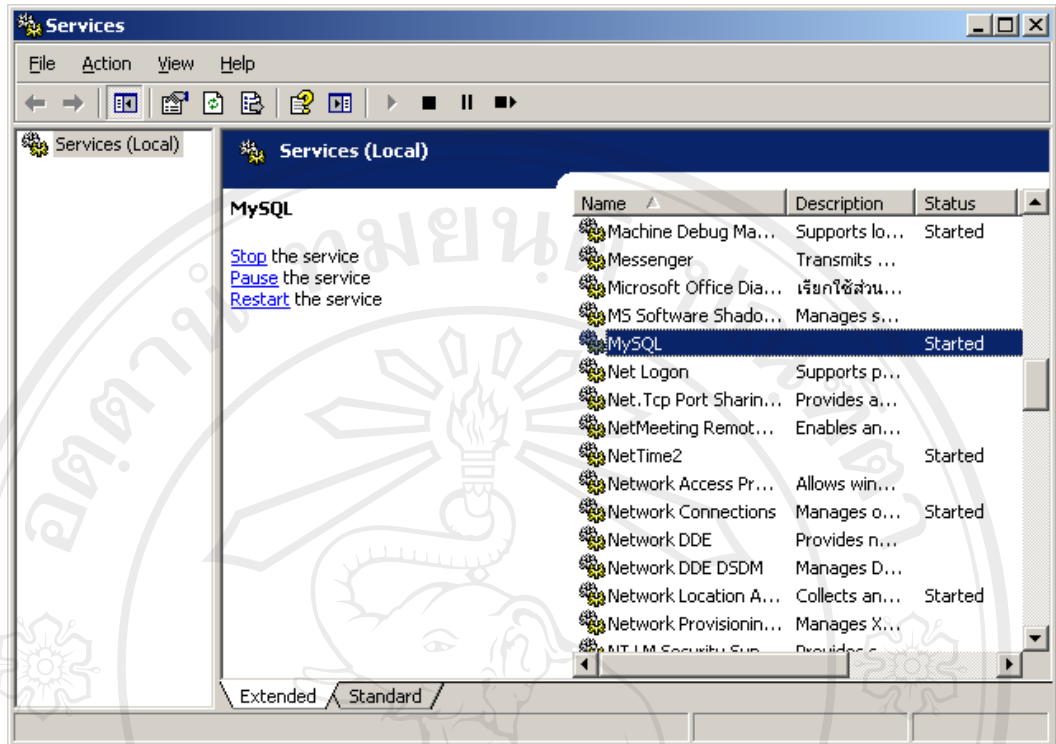
รูป ข.6 หน้าจอก่อนการสิ้นสุดการติดตั้ง

## ข.2 ตั้งค่าภาษาไทยในฐานข้อมูล

- 1) แก้ไขไฟล์ my.ini โฟลเดอร์ C:\mysql
- 2) ภายใต้เซกชั่น [mysql] หาบรรทัดที่เขียนว่า default-character-set = latin1 แก้เป็น default-character-set = tis620
- 3) ภายใต้เซกชั่น [mysqld] หาบรรทัดที่เขียนว่า default-character-set = latin1 แก้เป็น default-character-set = tis620 แล้วเพิ่มบรรทัด init\_connect = 'SET NAMES tis620' ต่อจากบรรทัดข้างต้น
- 4) เปิดวินโดว์เซอร์วิส ขึ้นมา เลือก MySQL แล้วกด restart



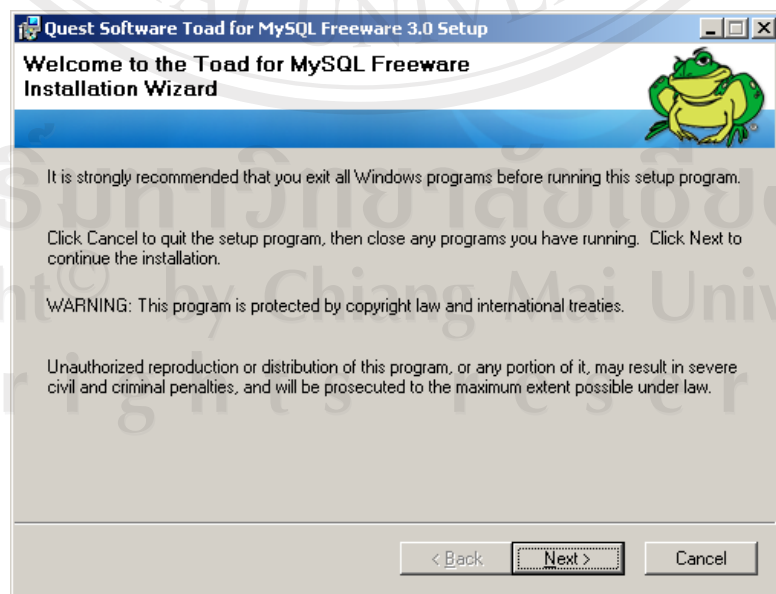
รูป ข.7 หน้าจอการเข้าสู่วินโดว์เซอร์วิส



รูป ข.8 หน้าจอวินโดวเซอร์วิส

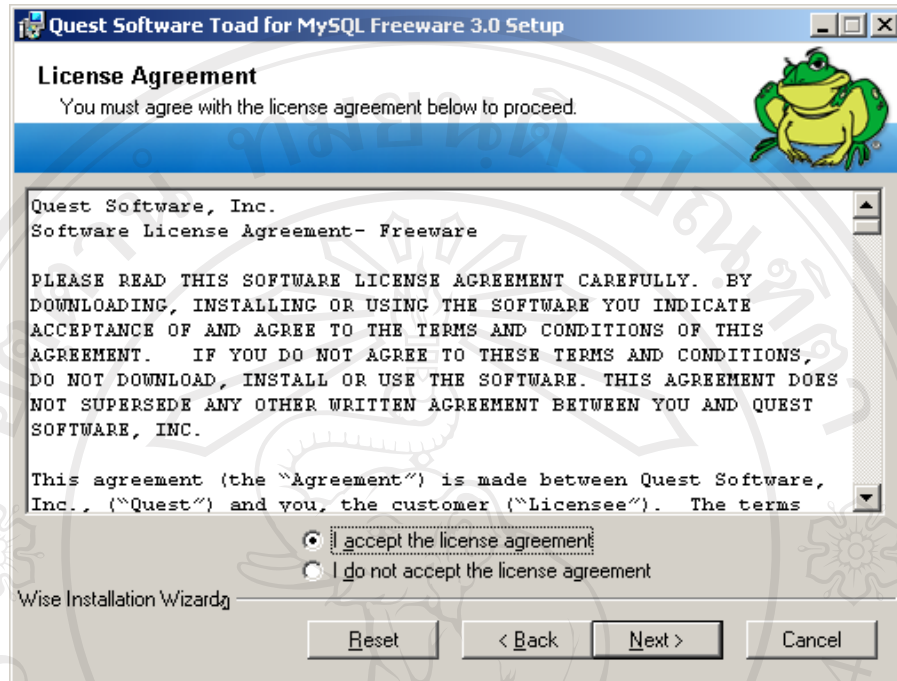
### ข.3 ติดตั้งตัวช่วยจัดการฐานข้อมูล

- 1) ดับเบิลคลิกที่ไฟล์ชื่อ Toad for MySQL Freeware\_3.0.0.1052.exe เพื่อเข้าสู่กระบวนการติดตั้ง
- 2) คลิกปุ่ม Next > เพื่อเริ่มทำการติดตั้ง



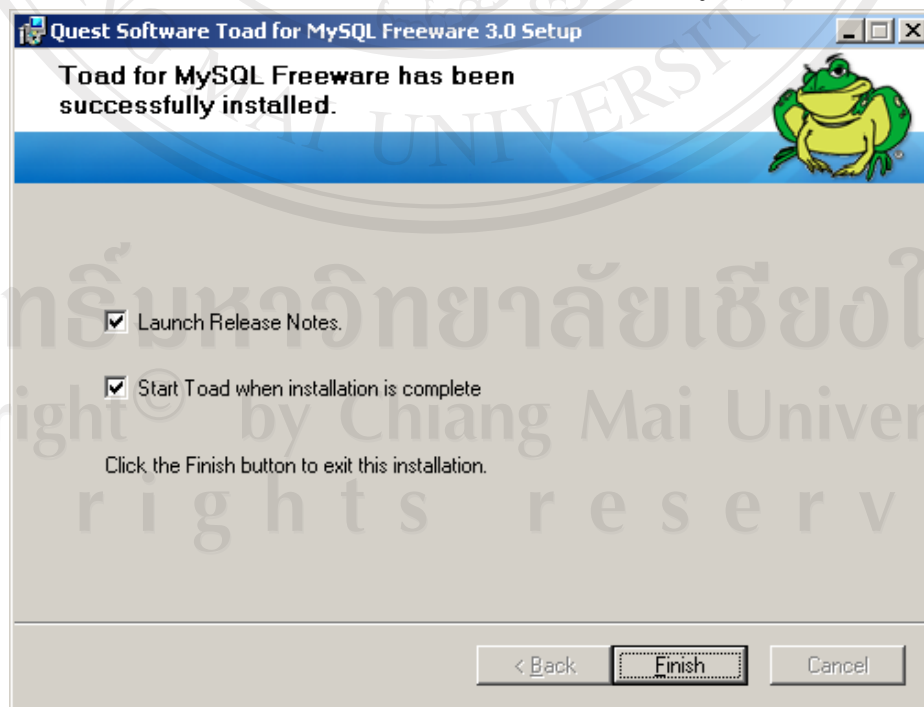
รูป ข.9 แสดงหน้าจอเริ่มกระบวนการติดตั้งจัดการฐานข้อมูล

- 3) เลือก I accept the license agreement แล้วคลิกปุ่ม Next > เพื่อเข้าสู่ขั้นตอนถัดไป



รูป ข.10 แสดงหน้าจอเงื่อนไขข้อตกลงในการใช้ตัวช่วยจัดการฐานข้อมูล

- 4) จากนั้นคลิก Next > ต่อไปเรื่อยๆจนถึงกระบวนการติดตั้งเสร็จสมบูรณ์

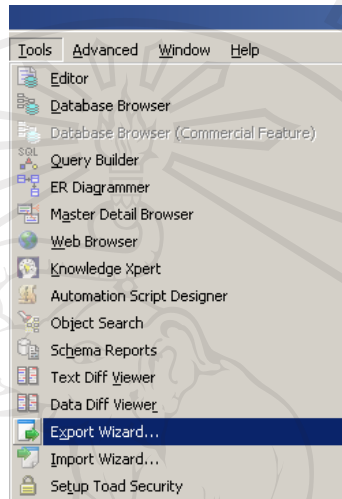


รูป ข.11 แสดงหน้าจอสิ้นสุดกระบวนการติดตั้งโปรแกรมตัวช่วยจัดการฐานข้อมูล

#### ข.4 การสำรองข้อมูลของระบบ

1) เปิดโปรแกรม Toad for MySQL 3.0 Freeware แล้วทำการติดต่อฐานข้อมูลที่มีชื่อว่า hc และเริ่มทำการสำรองข้อมูล

2) เข้าสู่เมนูบาร์ Tools เลือก Export Wizard



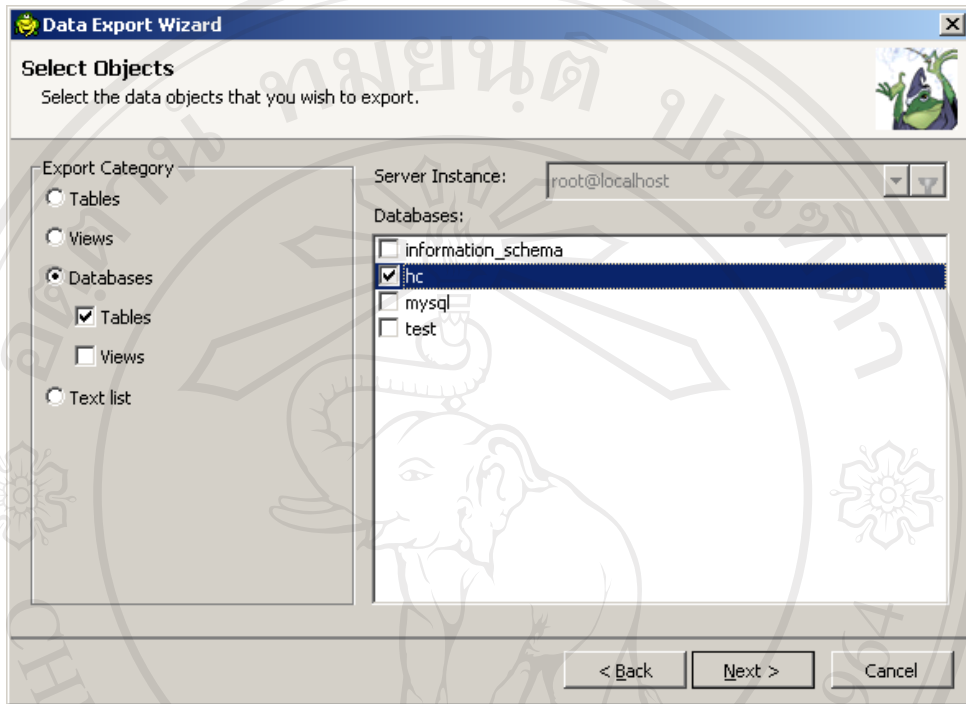
รูปที่ ข.12 แสดงเมนูเข้าถึงการสำรองฐานข้อมูล

2) ทำการสำรองฐานข้อมูล โดยคลิกปุ่ม Next >



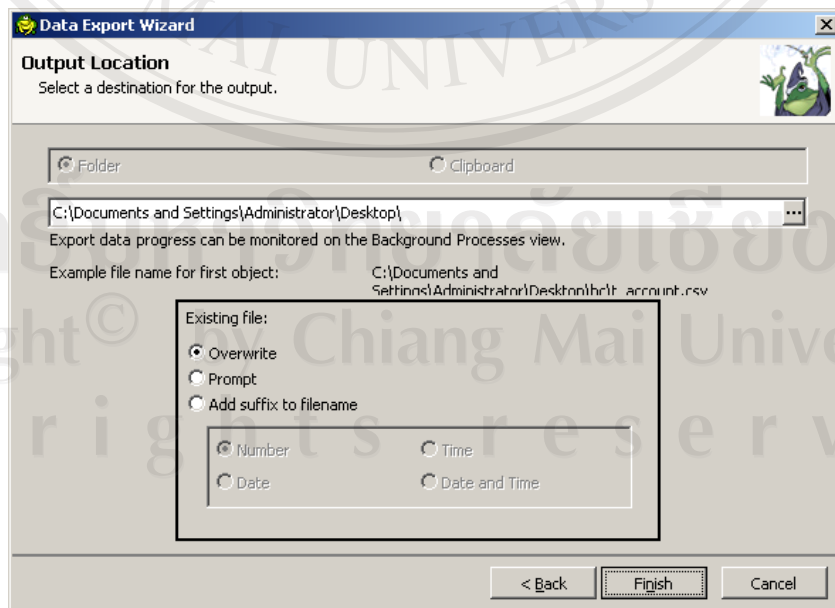
รูปที่ ข.13 แสดงหน้าจอเริ่มต้นการสำรองฐานข้อมูล

- 3) เลือกฐานข้อมูล hc เพื่อทำการสำรองข้อมูล จากนั้นคลิกปุ่ม Next > จะปรากฏหน้าจอ Output Option และหน้าจอ Advanced Field Options ตามลำดับ ให้คลิก Next > ผ่าน



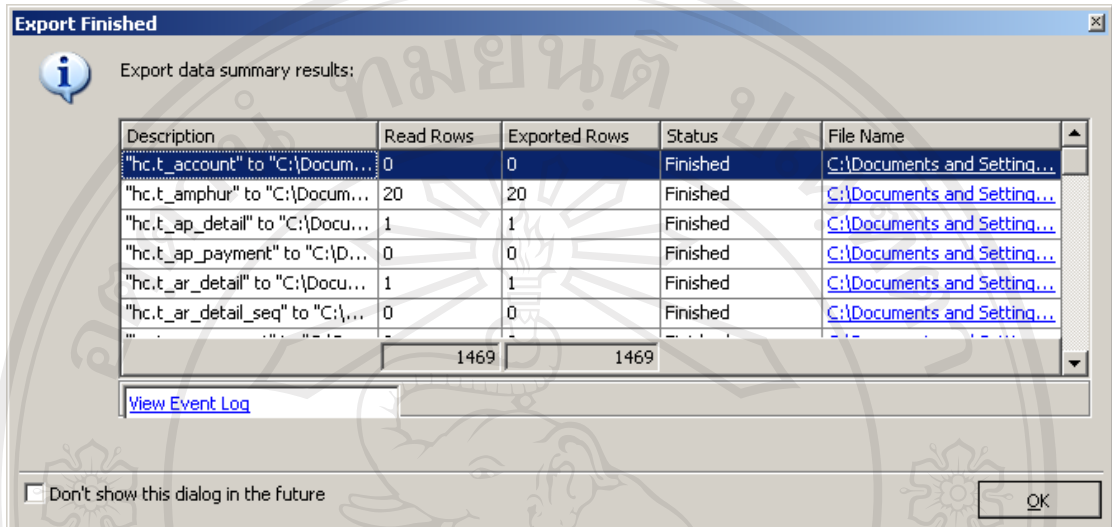
รูปที่ ข.14 แสดงหน้าจอเลือกฐานข้อมูลที่ต้องการสำรองข้อมูล

- 4) เลือกที่เก็บไฟล์ข้อมูลสำรอง แล้วคลิก Finish



รูปที่ ข.15 แสดงหน้าจอเลือกที่เก็บไฟล์ข้อมูลสำรอง

5) เมื่อสำรองข้อมูลเสร็จ จะมีหน้าจอขึ้นมาแจ้งว่าสำรองข้อมูลเสร็จเรียบร้อยแล้ว

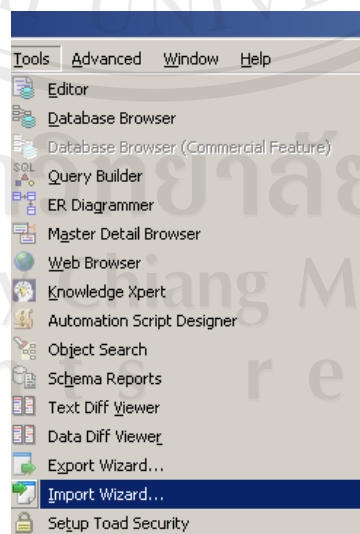


รูปที่ ข.16 แสดงหน้าจอสิ้นสุดการสำรองข้อมูล

#### ข.5 การกู้คืนข้อมูลของระบบ

1) เปิดโปรแกรม Toad for MySQL 3.0 Freeware แล้วทำการติดต่อฐานข้อมูลที่มีชื่อว่า hc และเริ่มทำการกู้คืนข้อมูล

2) เข้าสู่เมนูบาร์ Tools เลือก Import Wizard



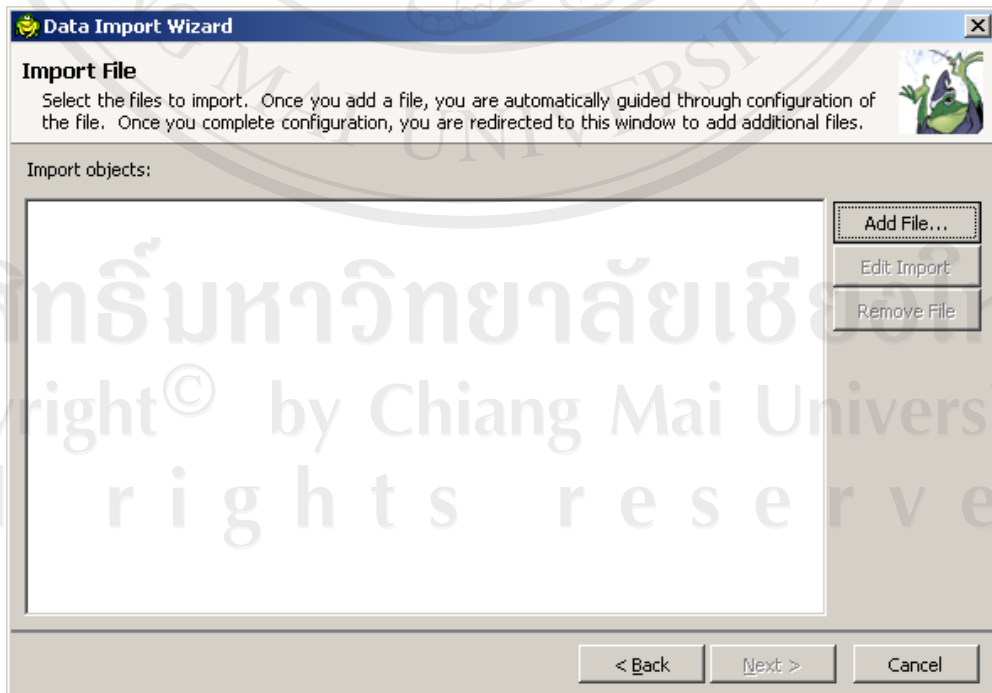
รูปที่ ข.17 แสดงเมนูเข้าถึงการกู้คืนฐานข้อมูล

3) ทำการเริ่มกู้คืนฐานข้อมูลโดยคลิกปุ่ม Next >



รูปที่ ข.18 แสดงหน้าจอเริ่มต้นการกู้คืนฐานข้อมูล

4) คลิกปุ่ม Add File... เพื่อเลือกตารางข้อมูลที่ต้องการกู้คืนข้อมูล คลิกปุ่ม Next > จนจบกระบวนการ



รูปที่ ข.19 แสดงหน้าจอเพิ่มไฟล์สำรองข้อมูลที่ต้องการกู้ข้อมูล

## ภาคผนวก ค

### คู่มือการติดตั้งและการทำงานของระบบ

#### ค.1 ฮาร์ดแวร์และซอฟต์แวร์ที่ต้องการ

ฮาร์ดแวร์และซอฟต์แวร์ที่ระบบสารสนเทศเพื่อการจัดการร้านกระเบื้องหอยชัย จังหวัดลำพูน ต้องการนั้น ผู้ดูแลระบบควรจัดเตรียมฮาร์ดแวร์และซอฟต์แวร์สำหรับการทำงานของระบบ ดังนี้

##### ค.1.1) ฮาร์ดแวร์

- 1) เครื่องคอมพิวเตอร์ หน่วยประมวลผลกลางรุ่น อินเทล คอร์ทู ดูโอ (Intel Core 2 Duo) หน่วยความจำขนาด 2 กิกะไบต์ ฮาร์ดดิสก์ขนาดความจุ 80 กิกะไบต์
- 2) เครื่องพิมพ์
- 3) เครื่องอ่านบาร์โค้ด

##### ค.1.2) ซอฟต์แวร์

ซอฟต์แวร์สำหรับเครื่องลูกข่ายที่นำระบบไปใช้ ต้องทำการติดตั้งก่อนใช้งานระบบสารสนเทศเพื่อการจัดการร้านกระเบื้องหอยชัย จังหวัดลำพูน มีดังนี้

- 1) mysql-connector-odbc-3.51.27-win32
- 2) mysql Server 5.0
- 3) Toad for MySQL 2.0

เมื่อทำการติดตั้งฮาร์ดแวร์และซอฟต์แวร์เรียบร้อยแล้ว ให้คัดลอกไฟล์เตอร์ Horchai\_V1 วางบนเครื่องที่ต้องการใช้ระบบ และเพื่อความสะดวกในการใช้งานให้ create shortcut ไฟล์ที่มีชื่อว่า HC0001.exe มาไว้หน้าจอเดสทอป และเริ่มใช้งานได้

#### ค.2 คู่มือการใช้งานระบบ

ระบบสารสนเทศเพื่อการจัดการร้านกระเบื้องหอยชัย จังหวัดลำพูน เป็นระบบที่พัฒนาขึ้นเพื่อรองรับด้านการจัดการด้านสินค้าคงคลัง การขายสินค้า และการจัดการเกี่ยวกับการปฏิบัติงาน รวมไปถึงเอกสารต่างๆของร้าน โดยมีการจัดเก็บ แก้วไข เรียกดู ข้อมูลและออกรายงาน ซึ่งมีรายละเอียด ดังนี้

กลุ่มผู้ใช้งานระบบสารสนเทศนี้ แบ่งออกเป็น 3 กลุ่ม ได้แก่ กลุ่มผู้ดูแลระบบ กลุ่มผู้บริหาร และกลุ่มพนักงาน ซึ่งการใช้ใช้งานระบบจะแตกต่างกันออกไป โดยสามารถจำแนกตามกลุ่มเมนูการใช้งานได้ ดังนี้



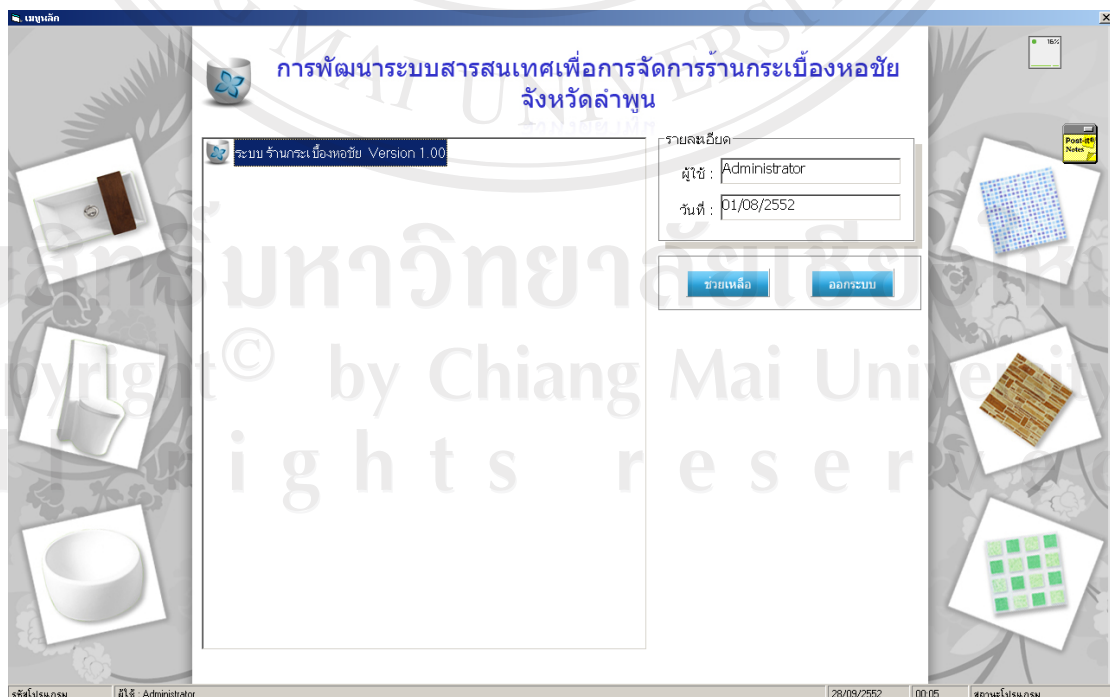
ค.2.1) เริ่มต้นด้วยการเข้าสู่ระบบ ผู้ใช้ระบบทุกกลุ่มต้องทำการล็อกอินเข้าสู่ระบบก่อน และทุกกลุ่มจะมีเมนูการใช้งานที่แตกต่างกันออกไป ตามสิทธิและหน้าที่การดำเนินงาน โดยที่พนักงาน จะมีหน้าที่ปฏิบัติงานประจำวันทั่วไป และไม่สามารถเข้าถึงส่วนการจัดการระบบได้



รูป ค.1 แสดงจอภาพการเข้าสู่ระบบ

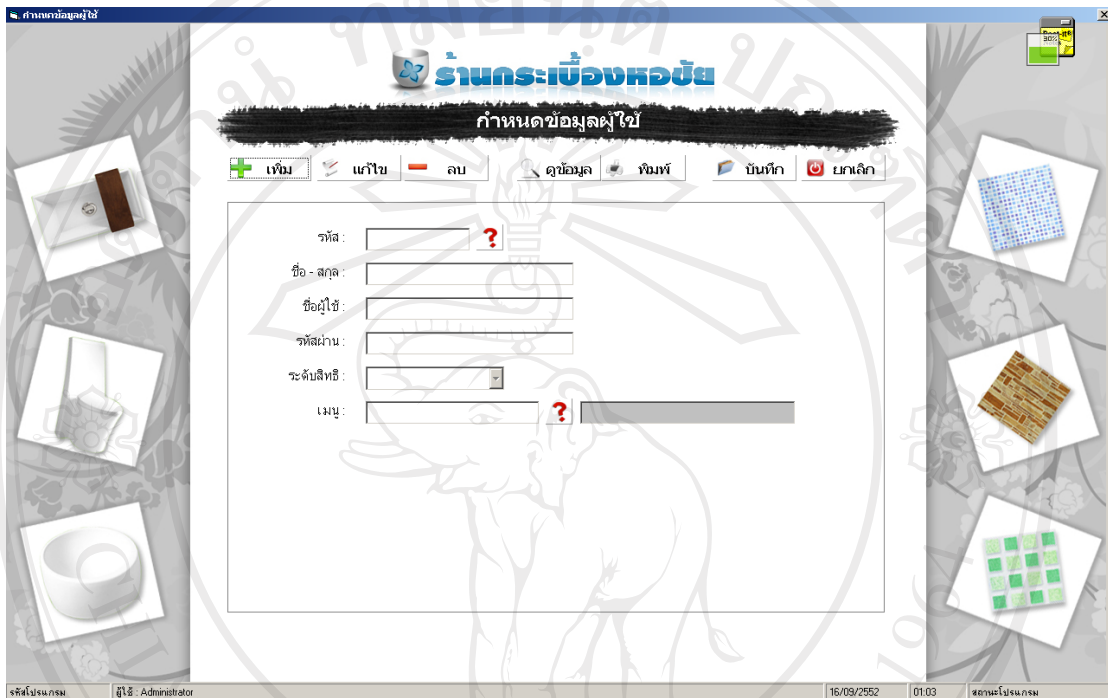
ค.2.2) กลุ่มเมนูผู้ดูแลระบบ

กลุ่มเมนูผู้ดูแลระบบ จะแบ่งย่อยออกเป็น 2 กลุ่ม คือ กลุ่มโปรแกรมกำหนดผู้ใช้งาน และ กลุ่มโปรแกรมกำหนดข้อมูลมอดูลย่อย



รูป ค.2 แสดงจอภาพกลุ่มโปรแกรมผู้ดูแลระบบ

- 1) กลุ่มโปรแกรมกำหนดผู้ใช้งาน ประกอบไปด้วยโปรแกรมกำหนดข้อมูลผู้ใช้งาน สามารถอธิบายการทำงานได้ดังนี้  
เมื่อเปิดโปรแกรมกำหนดข้อมูลผู้ใช้งานขึ้นมาหน้าแรกจะปรากฏหน้าจอดังรูป ค.3



รูป ค.3 แสดงจอภาพโปรแกรมกำหนดข้อมูลผู้ใช้

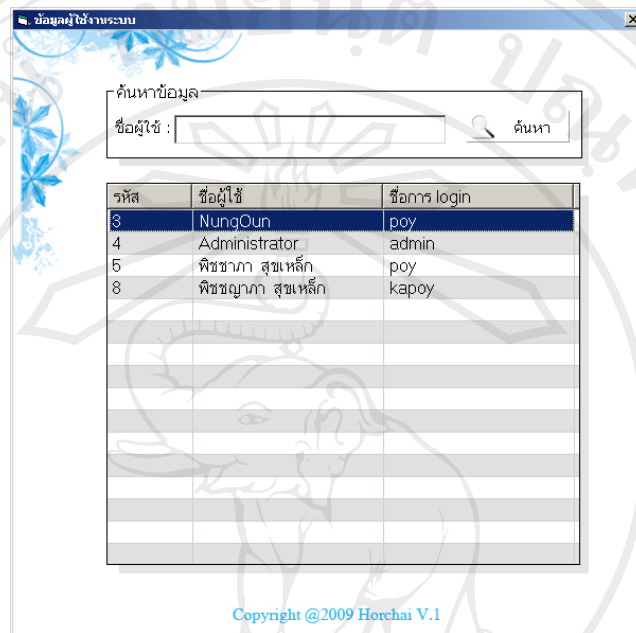
- การเพิ่มผู้ใช้งานของระบบใหม่ คลิกปุ่มเพิ่มก่อน หลังจากนั้นระบุข้อมูลให้ครบทุกช่อง ส่วนช่องรหัสไม่ต้องระบุ ทางระบบจะสร้างรหัสให้อัตโนมัติ เมื่อระบุข้อมูลไม่ครบ ระบบจะแจ้งเตือนขึ้นมาดังรูป ค.4



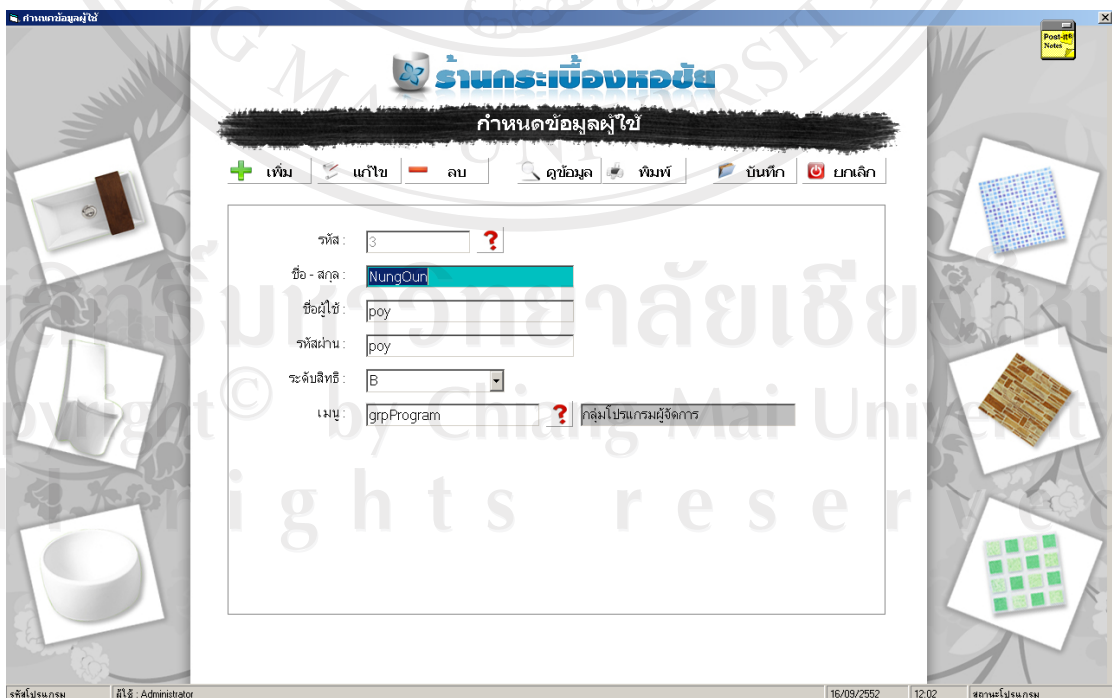
รูป ค.4 แสดงจอภาพการเตือนการกรอกข้อมูลไม่ครบ

- การแก้ไขข้อมูลผู้ใช้งานระบบ คลิกปุ่มแก้ไขก่อน หลังจากนั้นคลิกปุ่ม? หลังช่องรหัสเพื่อค้นหาข้อมูลผู้ใช้ที่ต้องการจะแก้ไขดังรูป ค.5 และสามารถเลือกรายการด้วย

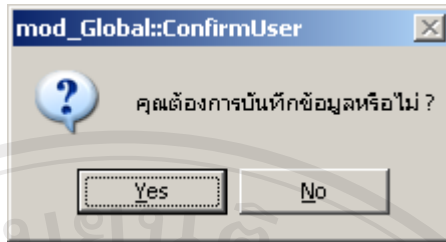
การใช้เมาส์ดับเบิ้ลคลิกที่รายการนั้น ข้อมูลผู้ใช้ที่เลือกจะปรากฏขึ้นที่จอภาพกำหนดข้อมูลผู้ใช้งานดังรูป ค.6 หลังจากแก้ไขข้อมูลแล้วคลิกปุ่มบันทึก จะปรากฏกล่องยืนยันการบันทึกขึ้นมาตามก่อนบันทึกอีกครั้งหนึ่ง ดังรูป ค.7



รูป ค.5 แสดงจอภาพการค้นหารายชื่อผู้ใช้งานในระบบ



รูป ค.6 แสดงจอภาพการเรียกข้อมูลผู้ใช้งานขึ้นมาแก้ไข



รูป ค.7 แสดงกล่องยืนยันการบันทึก

- การลบข้อมูลผู้ใช้งานระบบ คลิกปุ่มลบก่อน แล้วเลือกข้อมูลผู้ใช้ที่ต้องการจะลบ แล้วคลิกปุ่มบันทึก

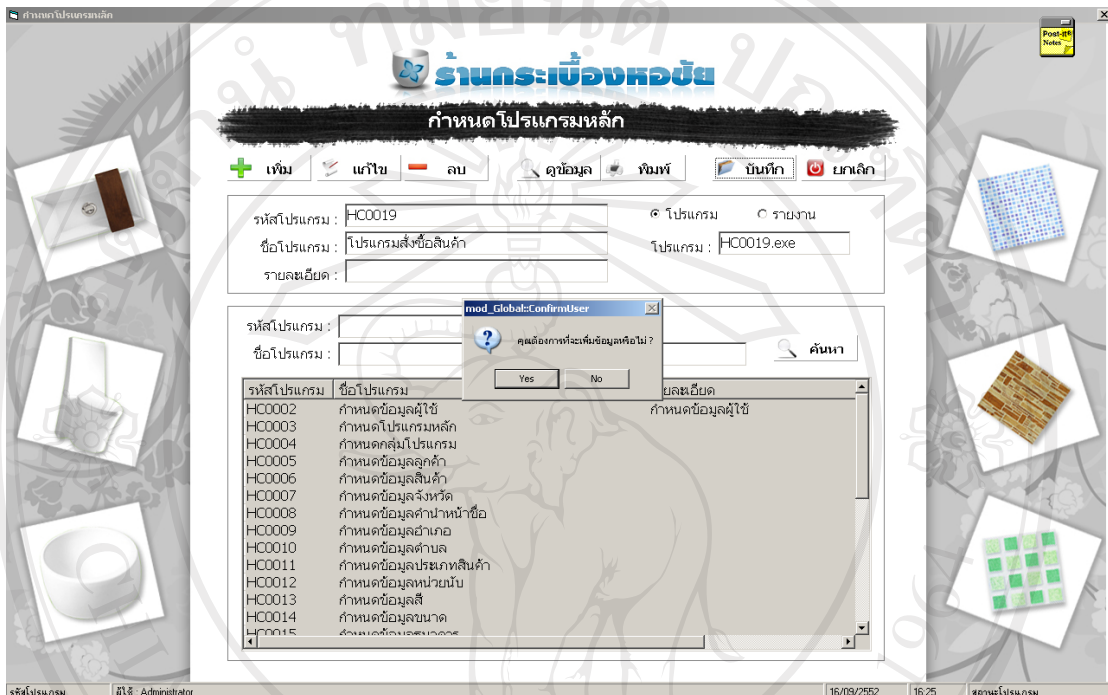
2) กลุ่มโปรแกรมกำหนดข้อมูลมอดูลย่อย ประกอบไปด้วยโปรแกรมกำหนดโปรแกรมหลัก และโปรแกรมกำหนดกลุ่มโปรแกรม สามารถอธิบายการทำงานได้ดังนี้

- 2.1) โปรแกรมกำหนดโปรแกรมหลัก ในส่วนนี้ผู้ดูแลระบบต้องเป็นผู้กำหนดข้อมูลโปรแกรมทั้งหมดที่มีในระบบ และกำหนดชื่อ ไฟล์โปรแกรมนามสกุล exe ลงไปด้วย เพื่อการควบคุมระบบจะได้ดูแลได้สะดวกมากขึ้น จอภาพเริ่มต้นโปรแกรมกำหนดโปรแกรมหลัก แสดงได้ดังรูป ค.8



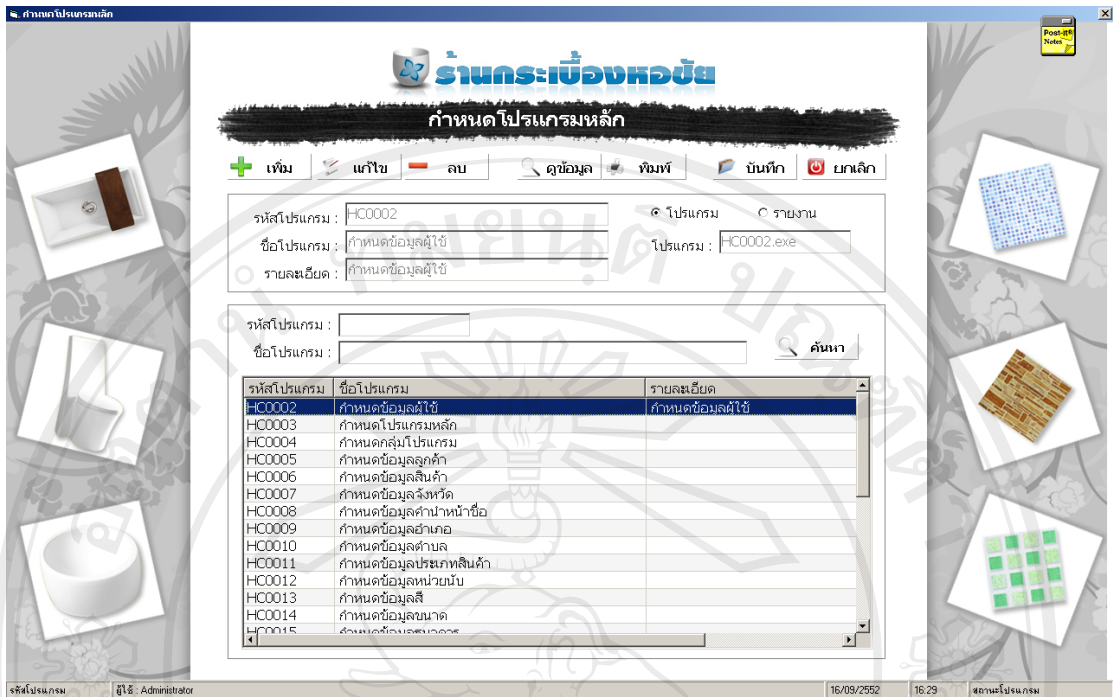
รูป ค.8 แสดงจอภาพเริ่มต้นโปรแกรมกำหนดโปรแกรมหลัก

- การเพิ่มข้อมูลโปรแกรมหลัก เริ่มจากคลิกปุ่มเพิ่ม และระบุข้อมูลรหัสโปรแกรม ชื่อโปรแกรมเพื่อแสดงบนเมนู รายละเอียดโปรแกรม โปรแกรม(ชื่อไฟล์โปรแกรมนามสกุล exe) แล้วคลิกปุ่มบันทึก ตามตัวอย่างดังรูป ค.9

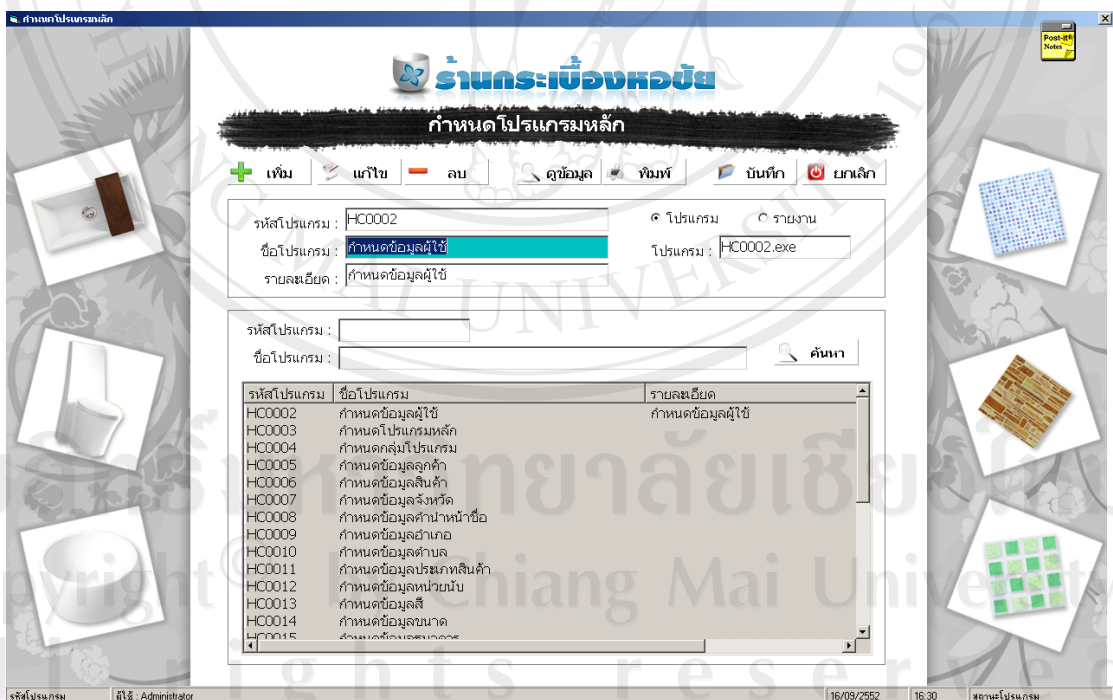


รูป ค.9 แสดงจอภาพการเพิ่มข้อมูลโปรแกรมหลัก

- การแก้ไขข้อมูลโปรแกรมหลัก เริ่มจากการเลือกรายการที่ต้องการแก้ไขก่อนจากรายการโปรแกรมหลักที่แสดงอยู่ด้านล่าง โดยการคลิกหนึ่งครั้ง ข้อมูลจะปรากฏในช่องด้านบนของโปรแกรมดังตัวอย่างรูป ค.10 แต่จะยังไม่สามารถทำการแก้ไขข้อมูลได้ ต้องเลือกรายการและคลิกปุ่มแก้ไขก่อน โปรแกรมจึงจะยอมให้สามารถแก้ไขข้อมูลได้ ดังรูปตัวอย่าง ค.11 เมื่อแก้ไขข้อมูลเรียบร้อยแล้ว ให้คลิกปุ่มบันทึก เป็นอันเสร็จขั้นตอนการแก้ไข



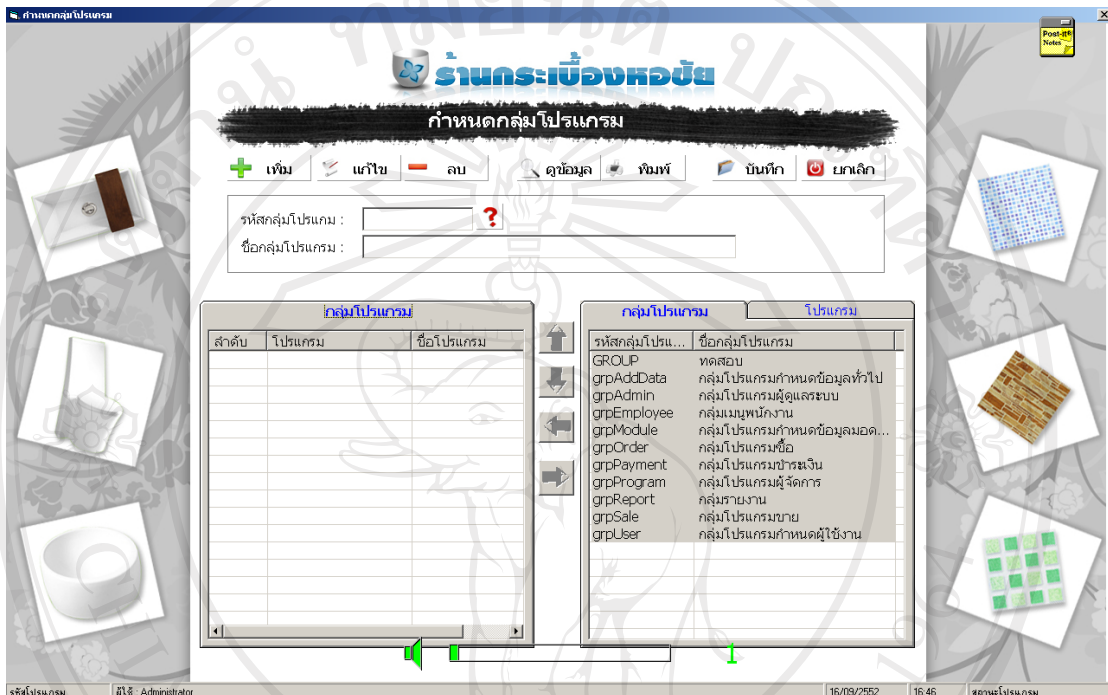
รูป ค.10 แสดงจอภาพการเลือกรายการแก้ไขข้อมูลโปรแกรมหลัก



รูป ค.11 แสดงจอภาพการแก้ไขข้อมูลโปรแกรมหลัก

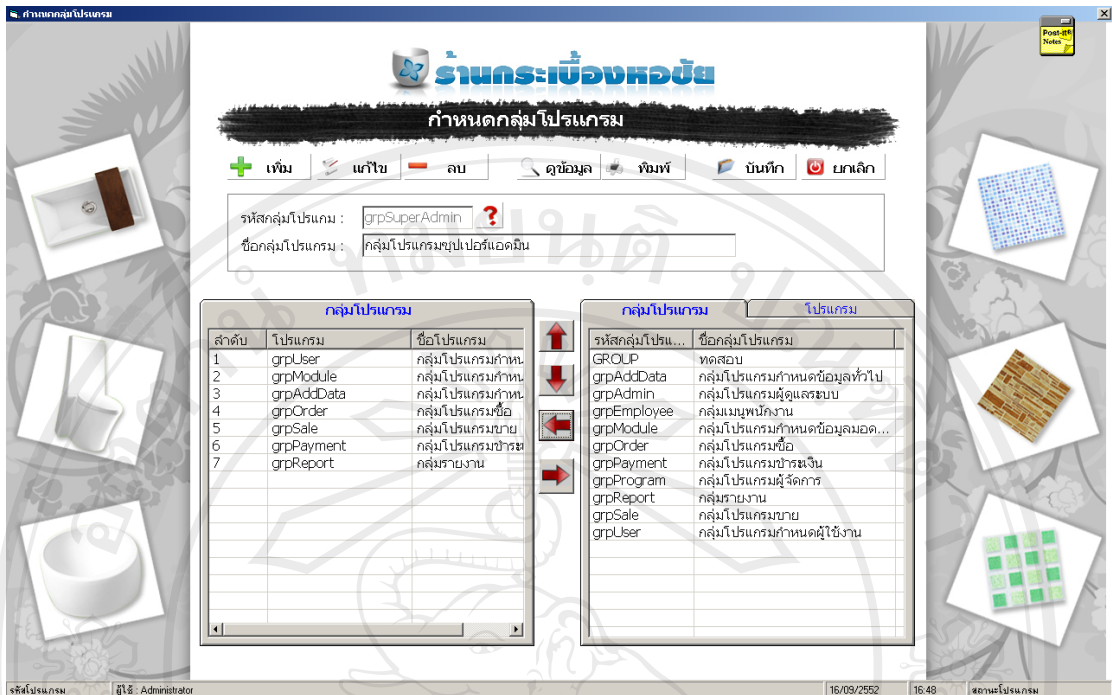
- การลบข้อมูลโปรแกรมหลัก จะมีลักษณะการทำงานคล้ายกับการแก้ไขคือ เริ่มจากการเลือกรายการที่ต้องการลบ หลังจากนั้นคลิกที่ปุ่มลบแล้วจึงค่อยคลิกปุ่มบันทึก

2.2) โปรแกรมกำหนดกลุ่มโปรแกรม หลังจากที่กำหนดข้อมูลโปรแกรมหลักแล้ว มาถึง การกำหนดข้อมูลกลุ่มโปรแกรม เป็นการจัดกลุ่มของโปรแกรมให้เป็นหมวดหมู่เพื่อกำหนดเมนูให้กับผู้ใช้งาน จอภาพเริ่มต้นกำหนดกลุ่มโปรแกรม แสดงได้ดังรูป ค.12



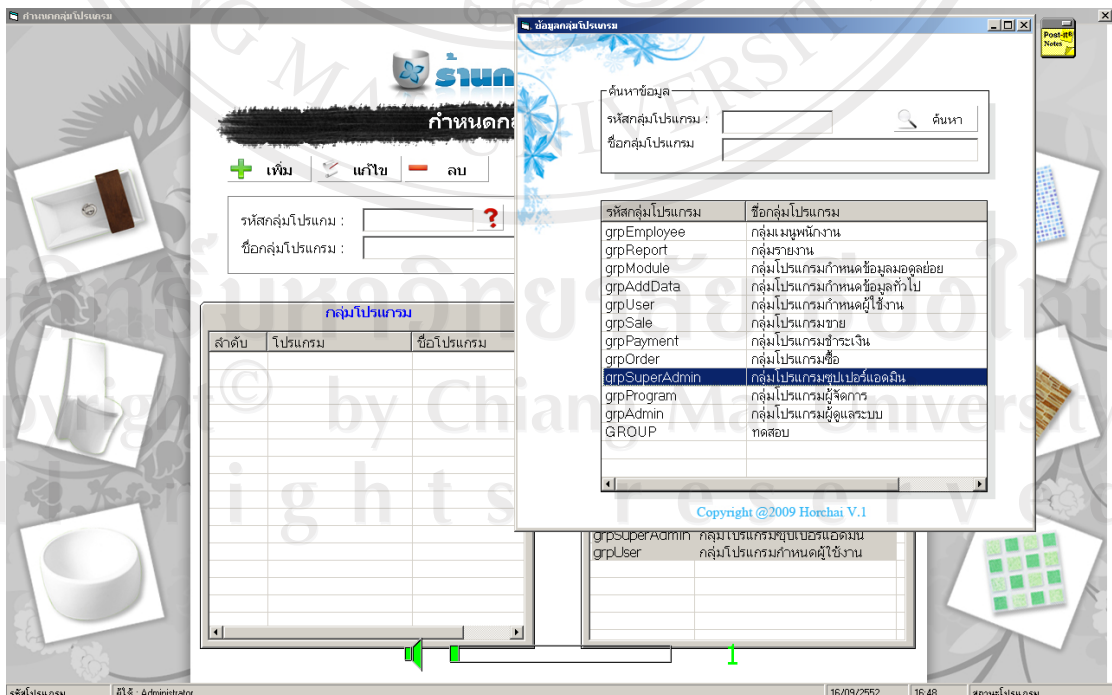
รูป ค.12 แสดงจอภาพเริ่มต้น โปรแกรมกำหนดกลุ่มโปรแกรม

- การเพิ่มข้อมูลกลุ่มโปรแกรม เริ่มจากคลิกปุ่มเพิ่ม และระบุข้อมูลรหัสกลุ่มโปรแกรม และชื่อกลุ่มโปรแกรม ในขั้นตอนการเพิ่มกลุ่มโปรแกรม จะกำหนดให้ภายในกลุ่มโปรแกรมประกอบไปด้วยโปรแกรมอะไรบ้างหรือจะยังไม่กำหนดโปรแกรมก็ได้ ถ้าต้องการเพิ่มข้อมูลโปรแกรมเข้าไปในกลุ่มก็สามารถเลือกข้อมูลโปรแกรมที่อยู่ทางด้านขวามือ โดยการคลิกเลือกรายการ จากนั้นคลิกที่ลูกศรซ้าย เพื่อย้ายโปรแกรมเข้าไปวางไว้ในกลุ่มโปรแกรมที่สร้างขึ้นหรือจะคลิกปุ่มลูกศรขวาเพื่อนำโปรแกรมนั้นออกมาจากกลุ่ม แล้วคลิกปุ่มบันทึก ตามตัวอย่างดังรูป ค.13



รูป ค.13 แสดงจอภาพการเพิ่มข้อมูลกลุ่มโปรแกรม

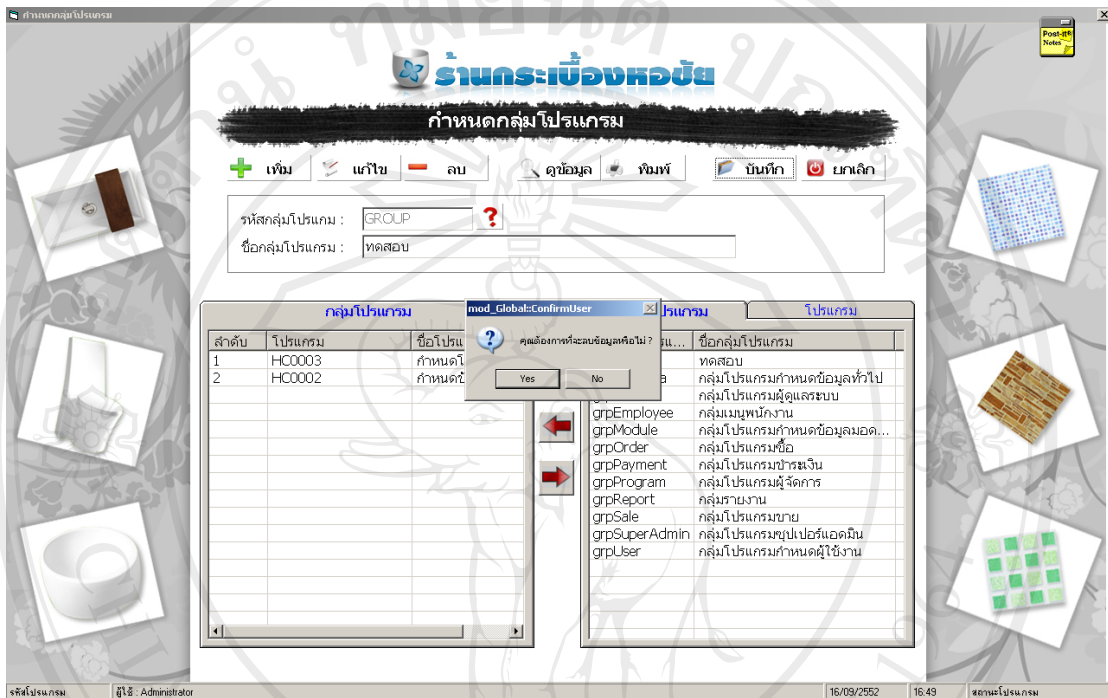
- การแก้ไขข้อมูลกลุ่มโปรแกรม เริ่มจากการคลิกปุ่มแก้ไข จากนั้นค้นหาข้อมูลกลุ่มโปรแกรมที่ต้องการแก้ไขโดยการคลิกปุ่ม? หลังช่องรหัสกลุ่มโปรแกรม และทำการแก้ไขข้อมูลกลุ่มโปรแกรมก่อนการบันทึก ตามตัวอย่างดังรูป ค.14



รูป ค.14 แสดงจอภาพการแก้ไขข้อมูลกลุ่มโปรแกรม



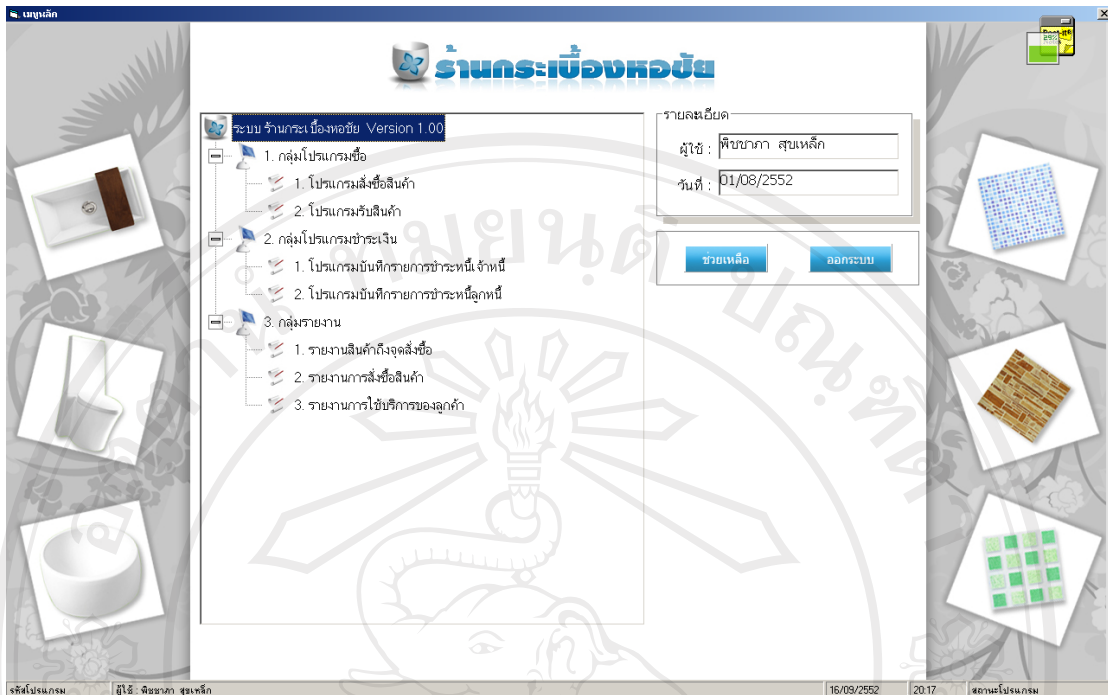
- การลบข้อมูลกลุ่มโปรแกรม เริ่มจากการคลิกปุ่มลบ จากนั้นค้นหาข้อมูลกลุ่มโปรแกรมที่ต้องการแก้ไขโดยการคลิกปุ่ม ? หลังช่องรหัสกลุ่มโปรแกรม และคลิกปุ่มบันทึกเพื่อทำการลบข้อมูลกลุ่มโปรแกรม ตามตัวอย่างดังรูป ค.15



รูป ค.15 แสดงจอภาพการลบข้อมูลกลุ่มโปรแกรม

### ค.2.3) กลุ่มเมนูผู้จัดการร้าน

กลุ่มเมนูผู้จัดการร้าน จะแบ่งย่อยออกเป็น 3 กลุ่ม คือ กลุ่มโปรแกรมซื้อ กลุ่มโปรแกรมการชำระเงิน และกลุ่มรายงาน ดังรูป ค.16



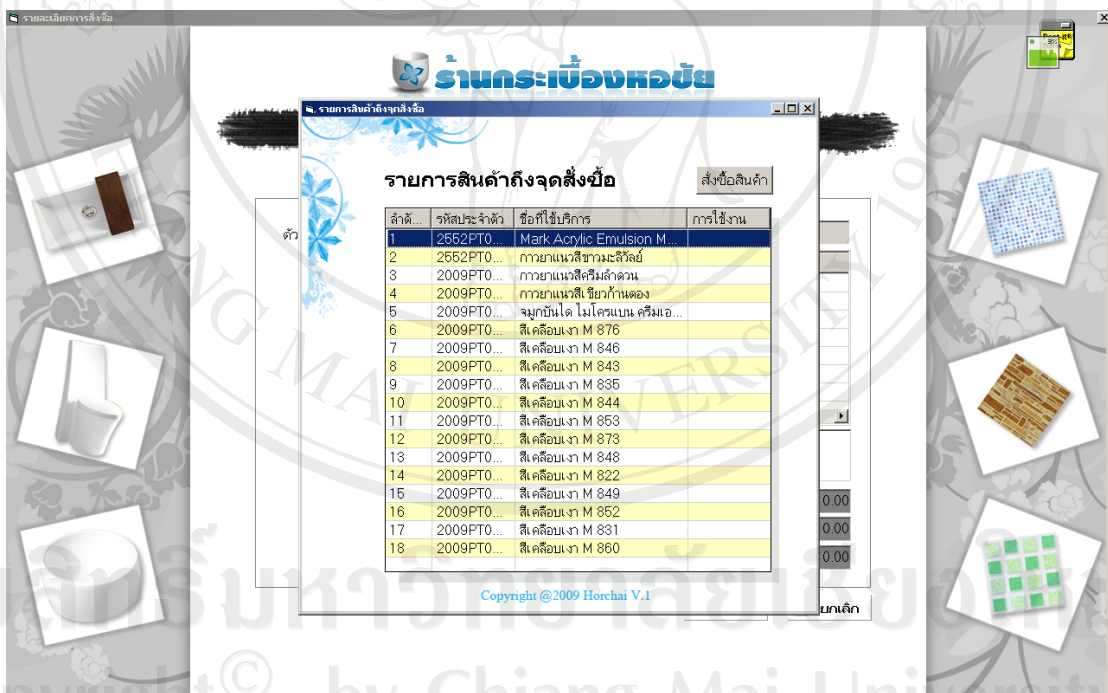
รูป ค.16 แสดงจอภาพกลุ่มโปรแกรมผู้จัดการร้าน

- 1) กลุ่มโปรแกรมซื้อ ประกอบไปด้วยโปรแกรมตั้งซื้อสินค้าและโปรแกรมรับสินค้าสามารถอธิบายการทำงานได้ดังนี้
  - 1.1) โปรแกรมตั้งซื้อสินค้า เป็นขั้นตอนการออกไปตั้งซื้อโดยผู้จัดการร้านเท่านั้นจอภาพเริ่มต้นโปรแกรมตั้งซื้อสินค้า แสดงได้ดังรูป ค.17

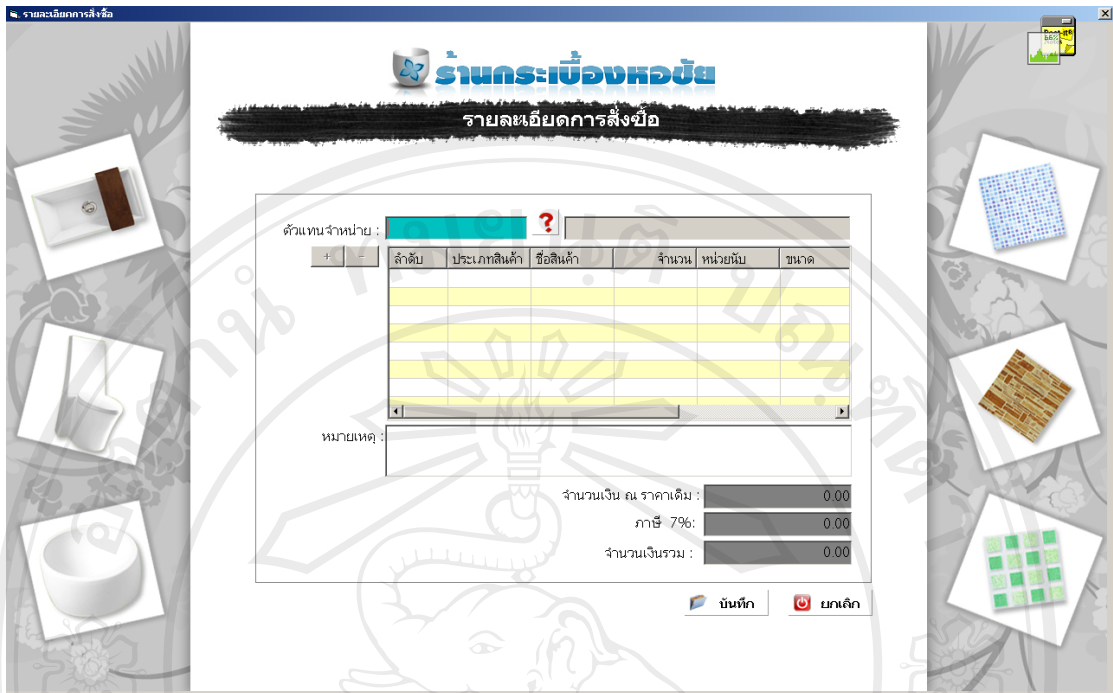


รูป ค.17 แสดงจอภาพเริ่มต้นโปรแกรมตั้งซื้อสินค้า

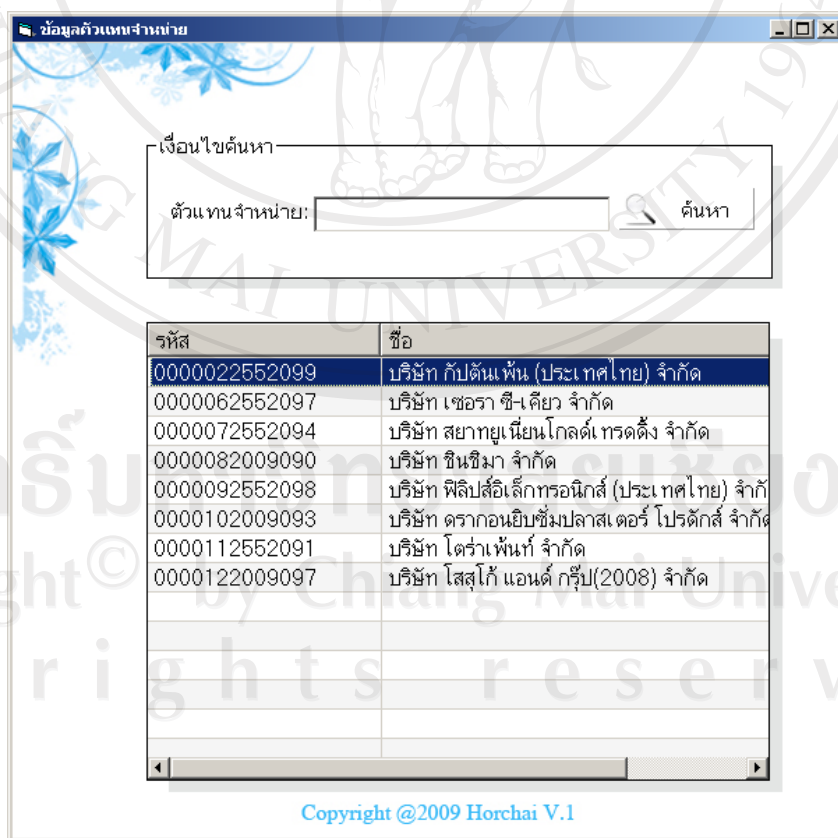
- การสั่งซื้อสินค้า เริ่มต้นจากคลิกปุ่มเพิ่ม จะมีหน้าจอเตือนขึ้นมาบอกว่ามีรายการสินค้าอะไรบ้างที่ถึงจุดสั่งซื้อ ตามรูป ค.18 เมื่อตรวจสอบรายการสินค้าที่ถึงจุดสั่งซื้อแล้ว คลิกปุ่มสั่งซื้อสินค้า เข้าสู่หน้าจอรายละเอียดการสั่งซื้อสินค้าดังรูป ค.19 ระบุตัวแทนจำหน่าย(ใบสั่งซื้อ 1 ใบ ออกให้กับตัวแทนจำหน่ายได้ 1 ราย) เลือกค้นหาข้อมูลตัวแทนจำหน่ายโดยคลิกปุ่ม? หลังช่องรหัสตัวแทนจำหน่าย จะปรากฏจอภาพค้นหาตัวแทนจำหน่ายดังภาพ ค.20 เลือกตัวแทนจำหน่ายโดยการดับเบิลคลิกที่รายการนั้น เมื่อเลือกตัวแทนจำหน่ายแล้ว เพิ่มรายการสินค้าที่ต้องการสั่งซื้อโดยคลิกปุ่ม + จะมีหน้าจอระบุรายละเอียดสินค้าที่ต้องการสั่งซื้อตามรูป ค.21 เมื่อระบุรายละเอียดสินค้าครบถ้วน คลิกปุ่มบันทึก ข้อมูลสินค้าจะถูกเพิ่มลงในรายการสั่งซื้อดังรูป ค.22 จากนั้นคลิกปุ่มบันทึก โปรแกรมจะมีจอภาพขึ้นมาถามว่าจะพิมพ์ใบสั่งซื้อเลขหรือไม่พิมพ์หรือจะส่งออกเป็นไฟล์ข้อมูลตามตัวอย่างดังรูป ค.23 และ ค.24



รูป ค.18 แสดงจอภาพเตือนรายการสินค้าถึงจุดสั่งซื้อ



รูป ค.19 แสดงจอภาพรายละเอียดการสั่งซื้อสินค้า



รูป ค.20 แสดงจอภาพค้นหาตัวแทนจำหน่าย

ข้อมูลสินค้าสั่งซื้อ

ประเภทสินค้า :

สินค้า :

จำนวน :

หน่วย :

ขนาด :

สี :

ราคาเต็ม :

บันทึก    ยกเลิก

Copyright ©2009 Horchai V.I

รูป ค.21 แสดงจอภาพระบุรายละเอียดสินค้าที่ต้องการสั่งซื้อ

ร้านกระเบื้องหอยชัย

รายละเอียดการสั่งซื้อ

ตัวแทนจำหน่าย : 0000022552099    ? บริษัท กัปตันเพน (ประเทศไทย) จำกัด

| ลำดับ | ประเภทสินค้า | ชื่อสินค้า      | จำนวน | หน่วยนับ | ขนาด |
|-------|--------------|-----------------|-------|----------|------|
| 1     | สี           | สีเคลิอเนกา ... | 50    | แกลลอน   |      |
|       |              |                 |       |          |      |
|       |              |                 |       |          |      |
|       |              |                 |       |          |      |

หมายเหตุ :

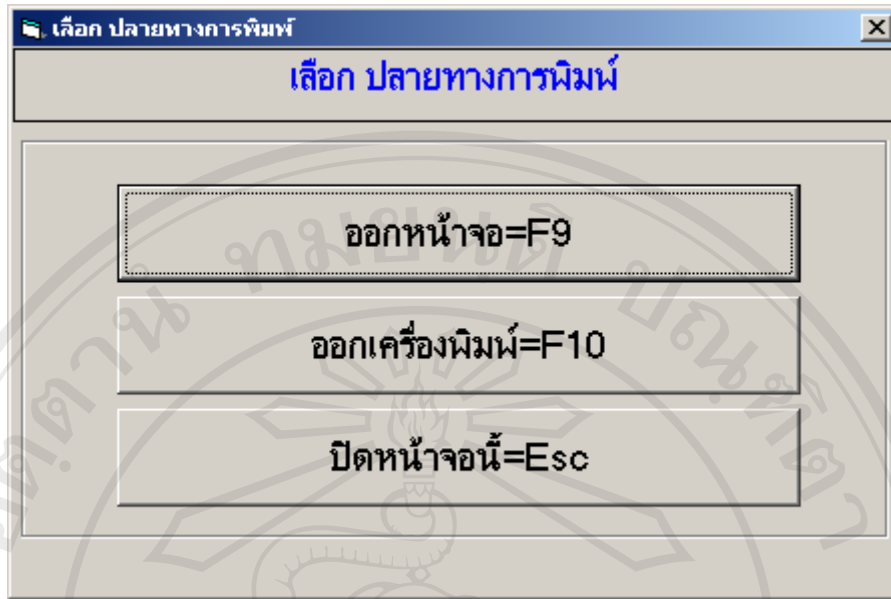
จำนวนเงิน ณ ราคาเต็ม : 17,789

ภาษี 7% : 1,245.23

จำนวนเงินรวม : 19,034.23

บันทึก    ยกเลิก

รูป ค.22 แสดงจอภาพเพิ่มสินค้าลงในรายการสั่งซื้อ



รูป ค.23 แสดงจอภาพเลือกปลายทางการพิมพ์

บริษัท ลีปิ่นพันธ์ (ประเทศไทย) จำกัด  
63 หมู่ ๖ อโยธยา  
ถ.LOADDETAIL อ.จตุรพักตรพิมาน อ.

ใบสั่งซื้อ  
ร้านกระเบื้องทองชัย

หน้า : Page 1 of 1  
วันที่พิมพ์ : 17/09/2552  
เวลาที่พิมพ์ : 21:02:05  
ผู้พิมพ์ : พิษชานา สุขเหล็ก

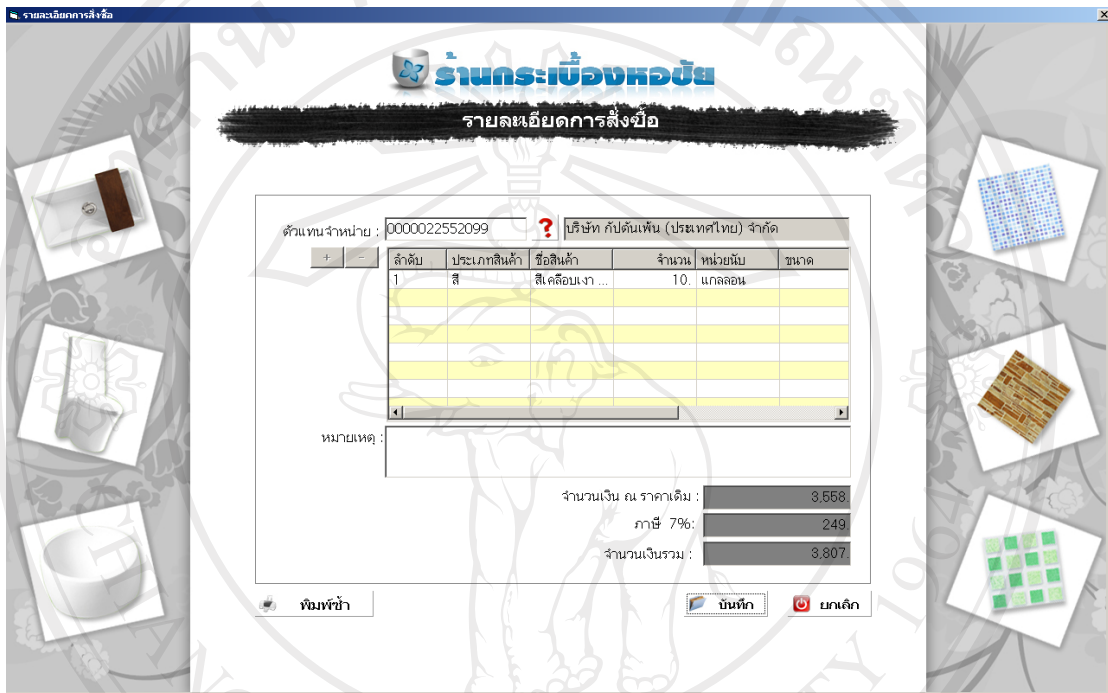
เลขที่ใบสั่งซื้อ 2009091600050

| ลำดับ        | รายการสินค้า      | จำนวน                                        | หน่วย  | ราคาต่อหน่วย | ราคารวม  |
|--------------|-------------------|----------------------------------------------|--------|--------------|----------|
| 1            | สีเคลือบเงา M 800 | 30.                                          | แกลลอน | 355.78       | 10,673.4 |
| 2            | สีเคลือบเงา M 835 | 20.                                          | แกลลอน | 355.78       | 7,115.6  |
| รวมเงินสุทธิ |                   | -หนึ่งหมื่นเจ็ดพันเจ็ดร้อยแปดสิบเก้าบาทถ้วน- |        |              | 17,789.  |

ผู้สั่งซื้อ : พิษชานา สุขเหล็ก  
วันที่สั่งซื้อ : 16/09/2552

รูป ค.24 แสดงตัวอย่างใบสั่งซื้อ

- การแก้ไขรายการสั่งซื้อสินค้า เริ่มจากการเลือกรายการสั่งซื้อที่ต้องการแก้ไข คลิกที่ปุ่มแก้ไข เพื่อแสดงหน้าจอรายละเอียดการสั่งซื้อ และแก้ไขข้อมูลจนแล้วเสร็จ จึงคลิกที่ปุ่มบันทึกดังรูป ค.25 และสามารถพิมพ์ใบสั่งซื้อใหม่ได้ โดยการคลิกปุ่มพิมพ์ซ้ำ



รูป ค.25 แสดงหน้าจอการแก้ไขข้อมูลรายละเอียดการสั่งซื้อ

- การลบรายการสั่งซื้อสินค้า เริ่มจากการเลือกรายการการสั่งซื้อที่ต้องการลบ แต่ในการลบการสั่งซื้อนี้ จะไม่ได้ลบข้อมูลออกจากระบบเลขที่เดียว ยังคงเก็บข้อมูลไว้เป็นประวัติอยู่ เมื่อเลือกรายการเรียบร้อยแล้ว คลิกปุ่มลบจะปรากฏหน้าจอรายละเอียดการสั่งซื้อ แต่จะไม่สามารถทำอะไรได้ นอกจากคลิกปุ่มบันทึกเพื่อทำการยกเลิกรายการสั่งซื้อนั้น เมื่อทำการบันทึกเสร็จเรียบร้อยแล้ว หน้าจอรายละเอียดสินค้าจะถูกปิดลง และแสดงหน้าจอเริ่มต้นของการสั่งซื้อสินค้า เมื่อค้นหาข้อมูลการสั่งซื้อ และมีรายการที่ถูกยกเลิก รายการนั้นจะแสดงในรูปแบบอักษรสีแดงเพื่อแสดงให้เห็นว่ารายการนั้นถูกยกเลิกดังรูป ค.26

| ลำดับ | เลขที่การสั่งซื้อ | วันที่สั่งซื้อ | ตัวแทนจำหน่าย | จำนวนเงิน | บาท |
| --- | --- | --- | --- | --- | --- |
| 1 | 2009091600050 | 16/09/2552 | 0000022552099 | 10,673. | 74 |
| 2 | 2009091600067 | 16/09/2552 | 0000062552097 | 43,600. | 3.05 |
| 3 | 2009091600074 | 16/09/2552 | 0000022552099 | 10,673. | 74 |
| 4 | 2009091700088 | 17/09/2552 | 0000022552099 | 3,558. | 24 |

 The interface also features decorative images of various tiles on the left and right sides. At the bottom, there is a status bar with 'รหัสโปรแกรม' (Program Code), 'ผู้ใช้' (User), 'ชื่อระบบ' (System Name), 'วันที่' (Date), 'เวลา' (Time), and 'สถานะโปรแกรม' (Program Status)."/>

รูป ค.26 แสดงหน้าจอรายการสั่งซื้อที่ถูกยกเลิก

- 1.2) โปรแกรมการรับสินค้า ยกไปอธิบายในส่วนเมนูพนักงาน
- 2) กลุ่มโปรแกรมชำระหนี้ ประกอบด้วยโปรแกรมบันทึกรายการชำระหนี้เจ้าหนี้และโปรแกรมบันทึกรายการชำระหนี้ลูกหนี้ กลุ่มโปรแกรมชำระหนี้จะมีทั้งในเมนูผู้จัดการร้านและเมนูพนักงาน สามารถอธิบายการทำงานได้ดังนี้
- 2.1) โปรแกรมบันทึกรายการชำระหนี้เจ้าหนี้ เมื่อมีการชำระเงินกับทางตัวแทนจำหน่ายเรียบร้อยแล้ว ต้องมีการบันทึกข้อมูลการชำระหนี้ทุกครั้ง ดังตัวอย่างรูป ค.27

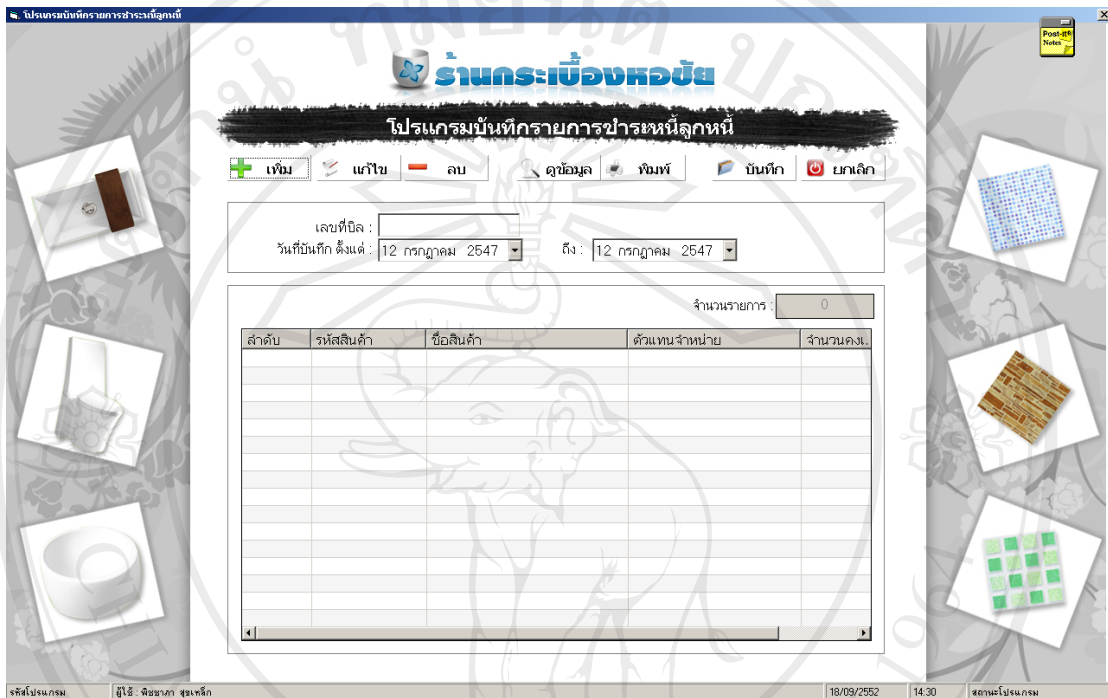


รูป ค.27 แสดงหน้าจอเริ่มต้นการบันทึกรายการชำระหนี้เจ้าหนี้

- การเพิ่มรายการ เริ่มจากการคลิกปุ่มเพิ่มจะปรากฏหน้าจอดังรูป ค.28 ระบุข้อมูลที่สำคัญให้ครบก่อนคลิกปุ่มบันทึก

รูป ค.28 แสดงหน้าจอบันทึกรายละเอียดการชำระเงิน(เจ้าหนี้)

2.2) โปรแกรมบันทึกรายการชำระหนี้ลูกหนี้ ในขั้นตอนนี้ลูกหนี้ต้องนำใบวางบิลมาขึ้น เพื่อจะได้นำเลขที่ใบวางบิลมาอ้างอิงในการบันทึกการชำระและออกใบเสร็จการรับเงินให้ โดยเริ่มการทำงานดังนี้



รูป ค.29 แสดงหน้าจอเริ่มต้น โปรแกรมบันทึกรายการชำระหนี้ลูกหนี้

- การเพิ่มรายการ เริ่มจากการคลิกปุ่มเพิ่มจะปรากฏหน้าจอดังรูป ค.30 ระบุข้อมูลเลขที่ใบวางบิลที่ค้างชำระ โปรแกรมจะโหลดข้อมูลเบื้องต้น วันที่นัดชำระ รายละเอียดลูกหนี้ รายการสินค้าที่ลูกหนี้ซื้อไป หรือไม่มีใบวางบิล สามารถค้นหาได้จากรายการค้างชำระของลูกหนี้คนนั้น แล้วกรอกรายละเอียดการรับเงิน จึงคลิกปุ่มบันทึก

กำหนดบัญชีลูกหนี้

**ร้านกระเบื้องหอบัย**

รายละเอียดการชำระหนี้

เลขที่การชำระ :  วันที่ชำระ : 12 กรกฎาคม 2547

เลขที่ใบวางบิล :  วันที่ตัดชำระ : 12 กรกฎาคม 2547

ลูกหนี้ :  ?

ที่อยู่ :

| รายการสินค้า | ลำดับ | รหัสสินค้า | ชื่อสินค้า | ตัวแทนจำหน่าย |
|--------------|-------|------------|------------|---------------|
|              |       |            |            |               |
|              |       |            |            |               |
|              |       |            |            |               |
|              |       |            |            |               |
|              |       |            |            |               |
|              |       |            |            |               |
|              |       |            |            |               |
|              |       |            |            |               |
|              |       |            |            |               |

ธนาคาร :  ?

สาขาธนาคาร :  ?

เลขที่บัญชี :  ?

จำนวนเงินโอน :

จำนวนเงินสด :

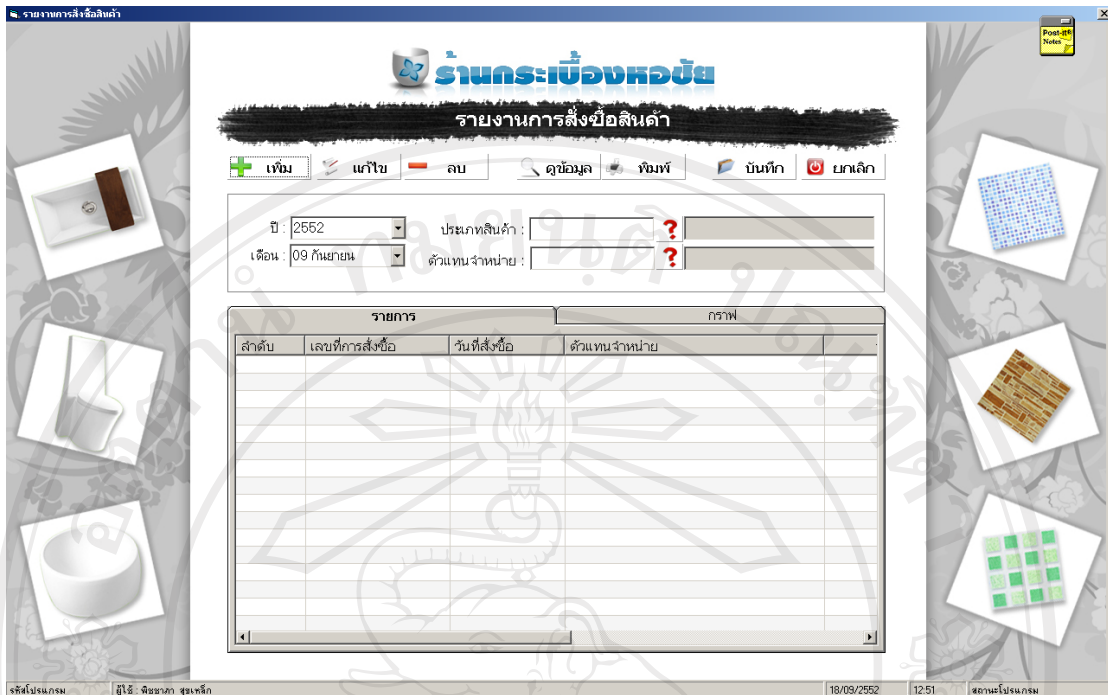
หมายเลขเช็ค :

จำนวนเงินเช็ค :

บันทึก ยกลง

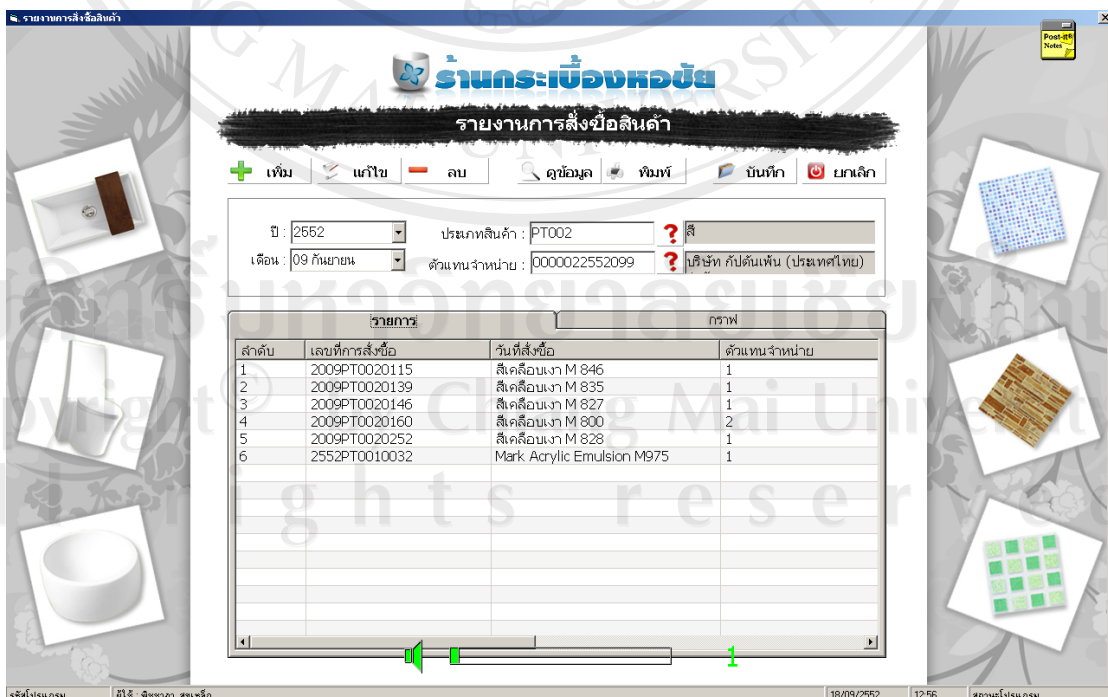
รูป ค.30 แสดงหน้าจอรายละเอียดการชำระหนี้(ลูกหนี้)

- 3) กลุ่มรายงาน ออกแบบหน้าจอรายงานคล้ายๆกัน เพื่อความเข้าใจง่าย และสะดวกในการใช้งาน ซึ่งประกอบไปด้วย รายงานสินค้าถึงจุดสั่งซื้อ รายงานการสั่งซื้อสินค้า รายงานการใช้บริการของลูกค้า รายงานการใช้บริการของลูกค้า รายงานสินค้าคงเหลือ รายงานสินค้าชำรุด รายงานการขายสินค้า รายงานค้างชำระหนี้เจ้าหนี้ หรือชำระแล้ว รายงานค้างชำระหนี้ลูกหนี้หนี้ หรือชำระแล้ว ซึ่งยกตัวอย่างการทำงานของรายงานการสั่งซื้อสินค้านี้ดังรูป ค.31 – ค.37

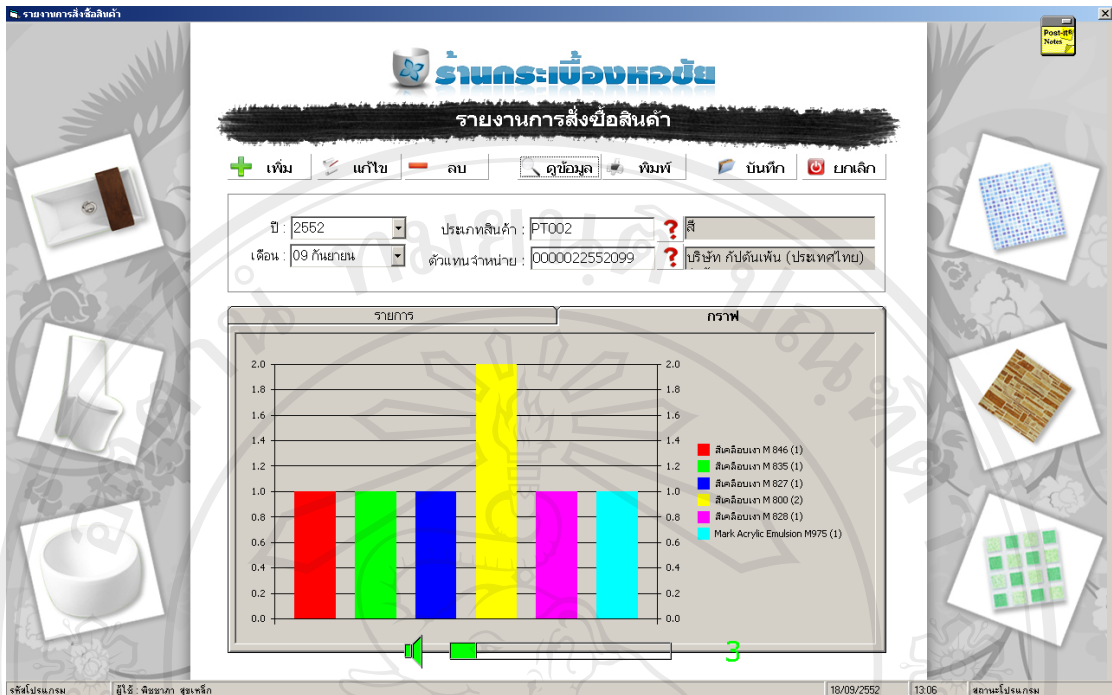


รูป ค.31 แสดงหน้าจอเริ่มต้นรายงานการสั่งซื้อสินค้า

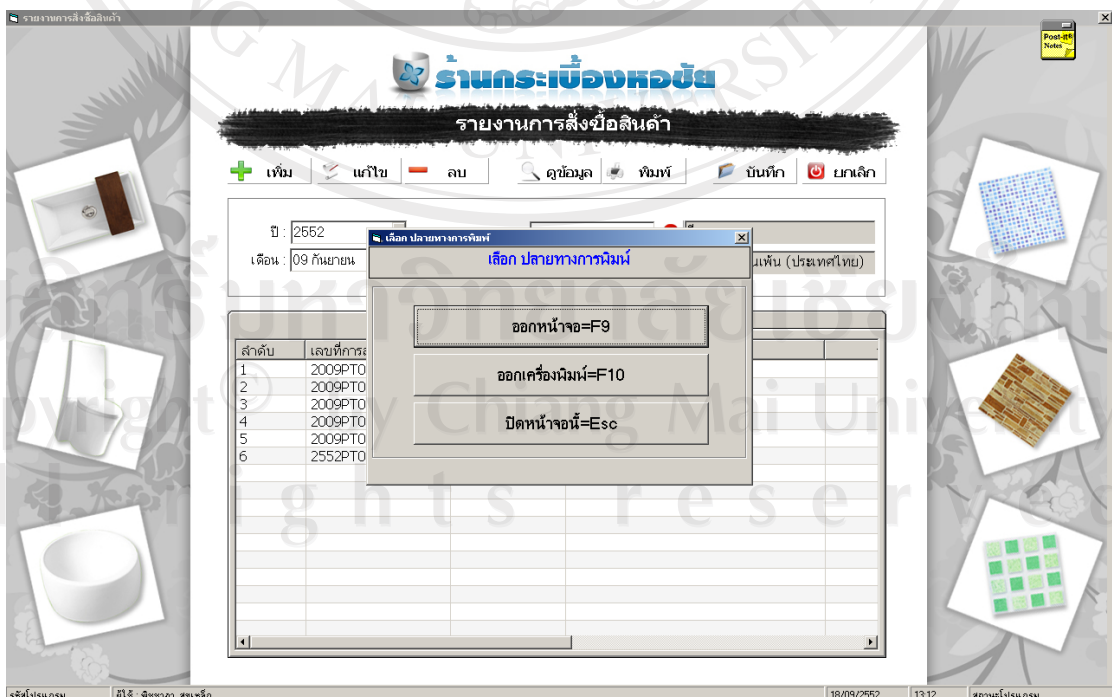
- คู่มือ เริ่มจากกำหนดเงื่อนไขในการค้นหา แล้วคลิกปุ่มคู่มือ การแสดงข้อมูลมีรูปแบบแบบรายการ และกราฟ สามารถเลือกเห็นแสดงข้อมูลได้ดังรูป ค.32 - ค.33

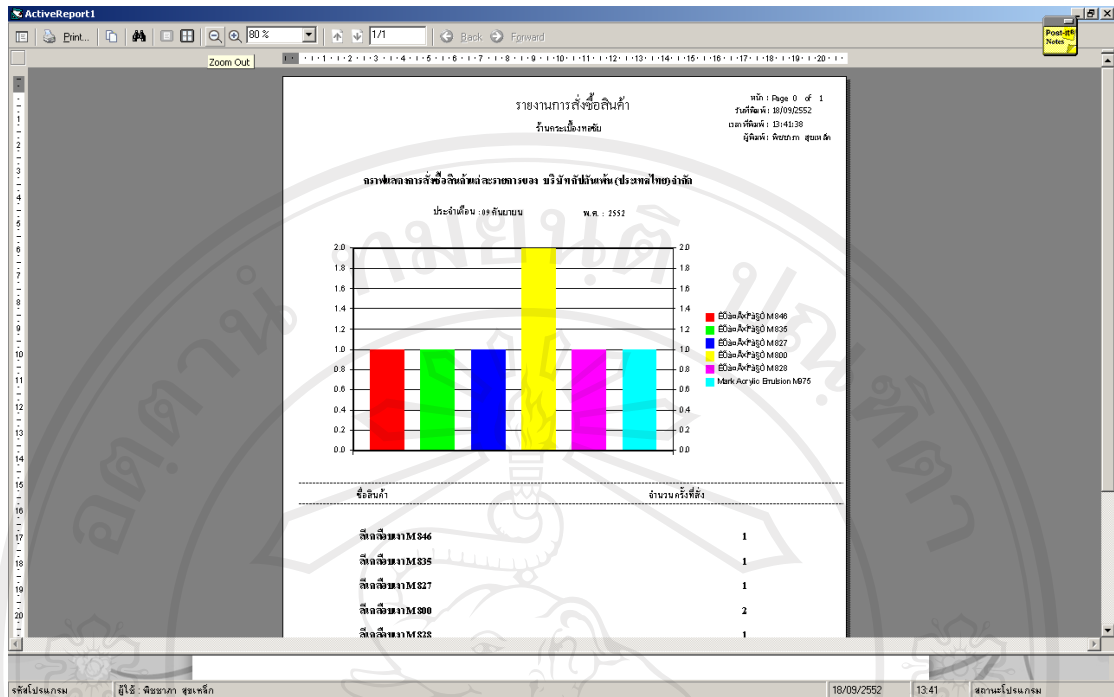


รูป ค.32 แสดงหน้าจอรายการที่ค้นหา



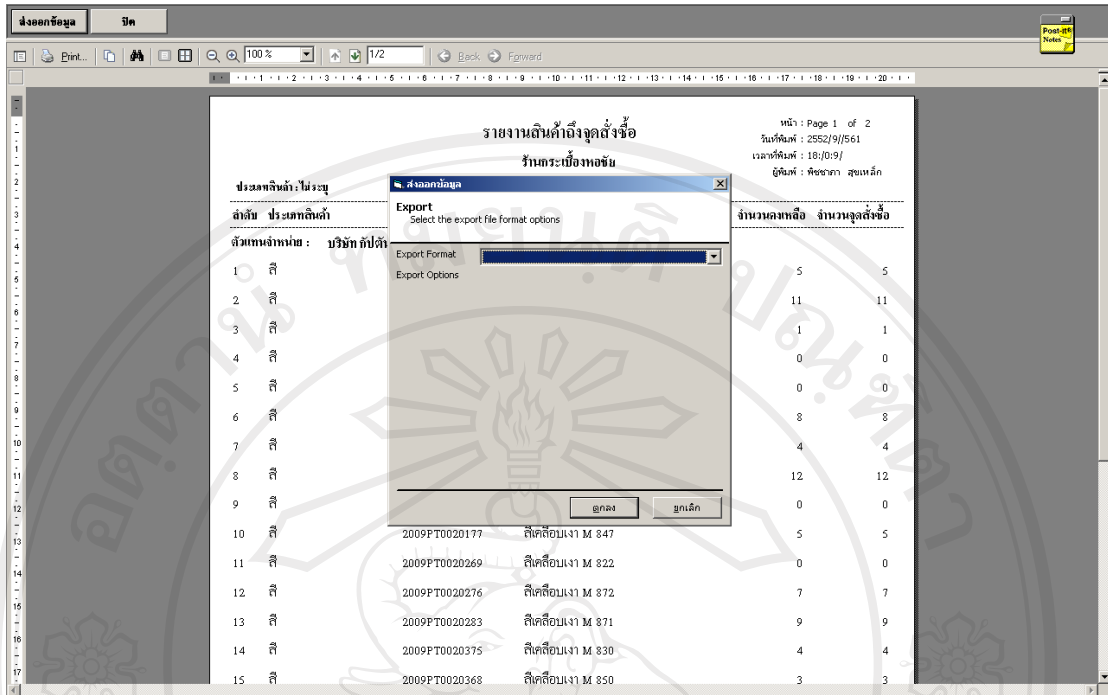
- การพิมพ์รายงานหลังจากเรียกข้อมูลแล้ว คลิกปุ่มพิมพ์ จะปรากฏหน้าจอเลือกปลายทางการพิมพ์ดังรูป ค.34 เมื่อเลือกออกหน้าจอเป็นการดูตัวอย่างก่อนพิมพ์ดังรูป ค.35



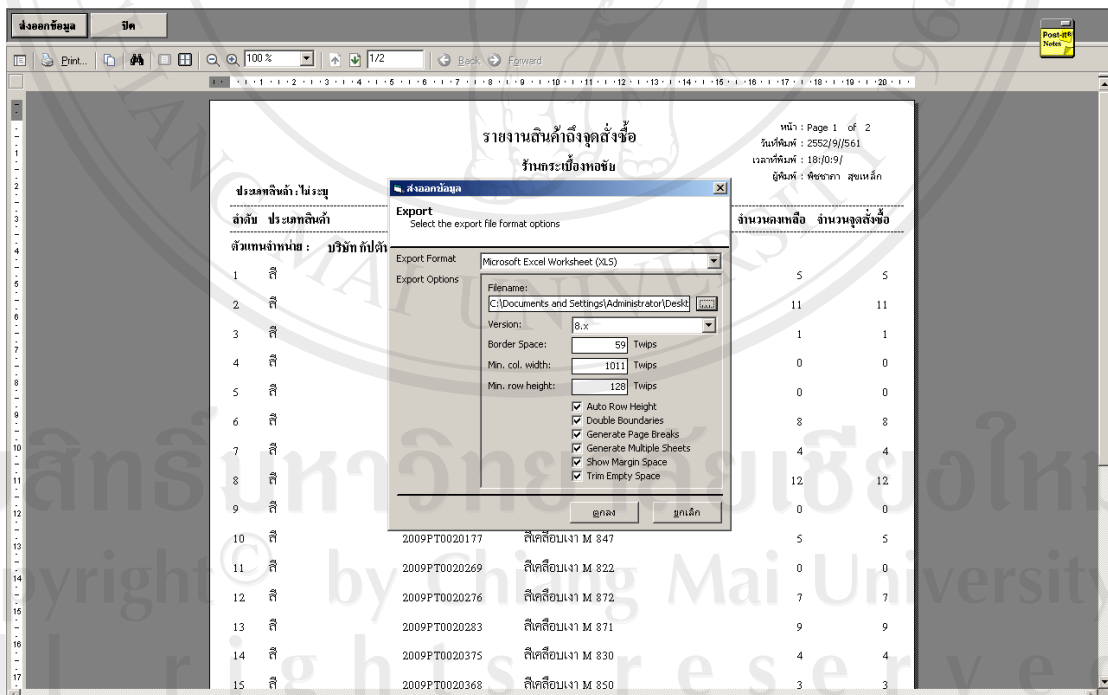


รูป ค.35 แสดงหน้าจอตัวอย่างก่อนพิมพ์

- การส่งออกรายงานในรูปแบบไฟล์ เลือกปลายทางการพิมพ์แบบออกหน้าจอ คลิกปุ่มส่งออกข้อมูล ตรงมุมด้านบนซ้าย จะปรากฏจอภาพดังรูป ค.36 จากนั้นเลือกรูปแบบการส่งออกว่าจะให้ส่งออกเป็นไฟล์นามสกุลอะไร (.XLS, .PDF, .RTF, .HTML, .TIF) และกำหนดปลายทางการจัดเก็บไฟล์รายงานดังรูป ค.37 แล้วคลิกปุ่มตกลง ก็จะได้รายงานในรูปแบบไฟล์



รูป ค.36 แสดงหน้าจอการส่งออกข้อมูล

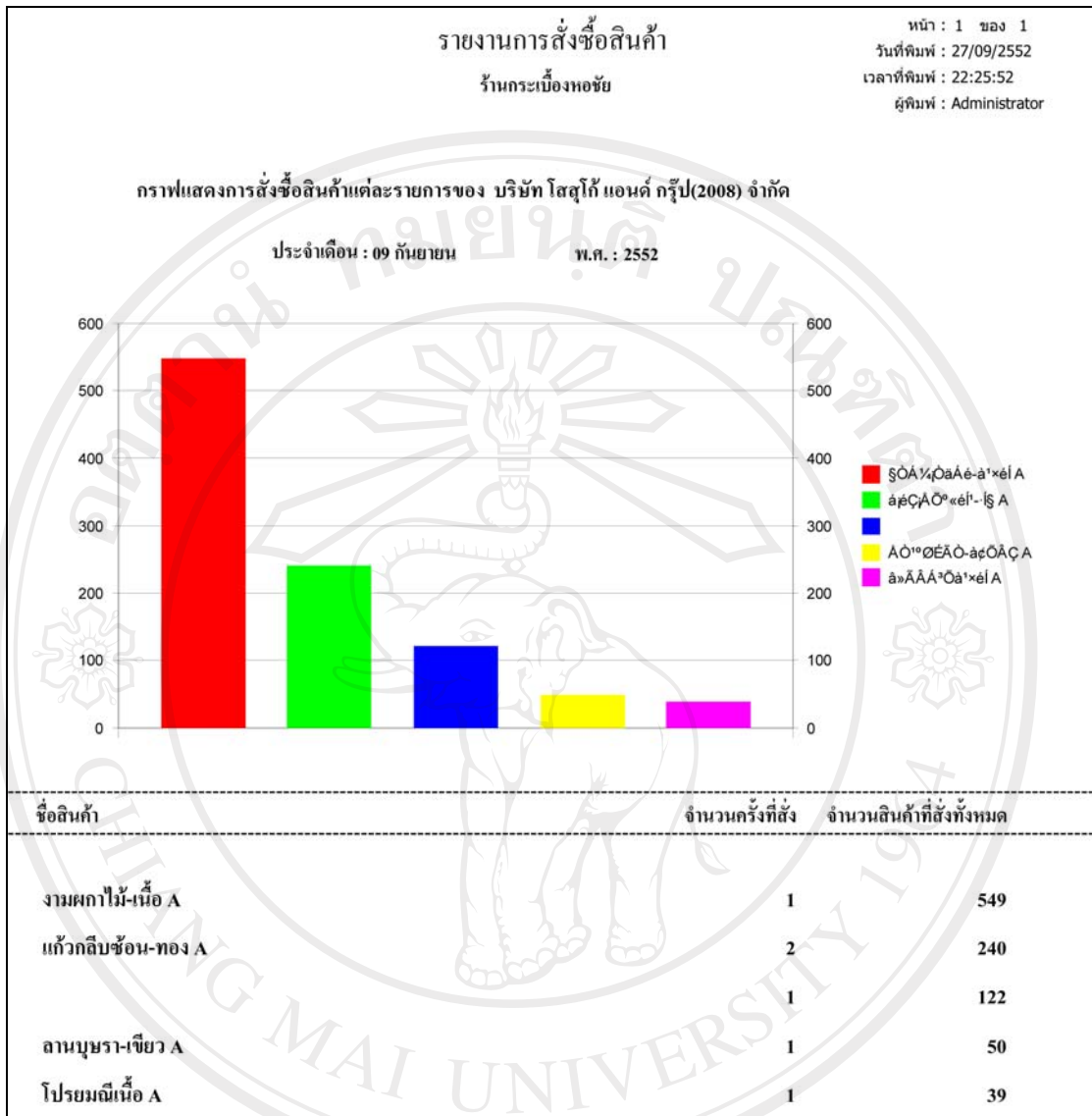


รูป ค.37 แสดงหน้าจอการเลือกรูปแบบและปลายทางการจัดเก็บไฟล์รายงาน

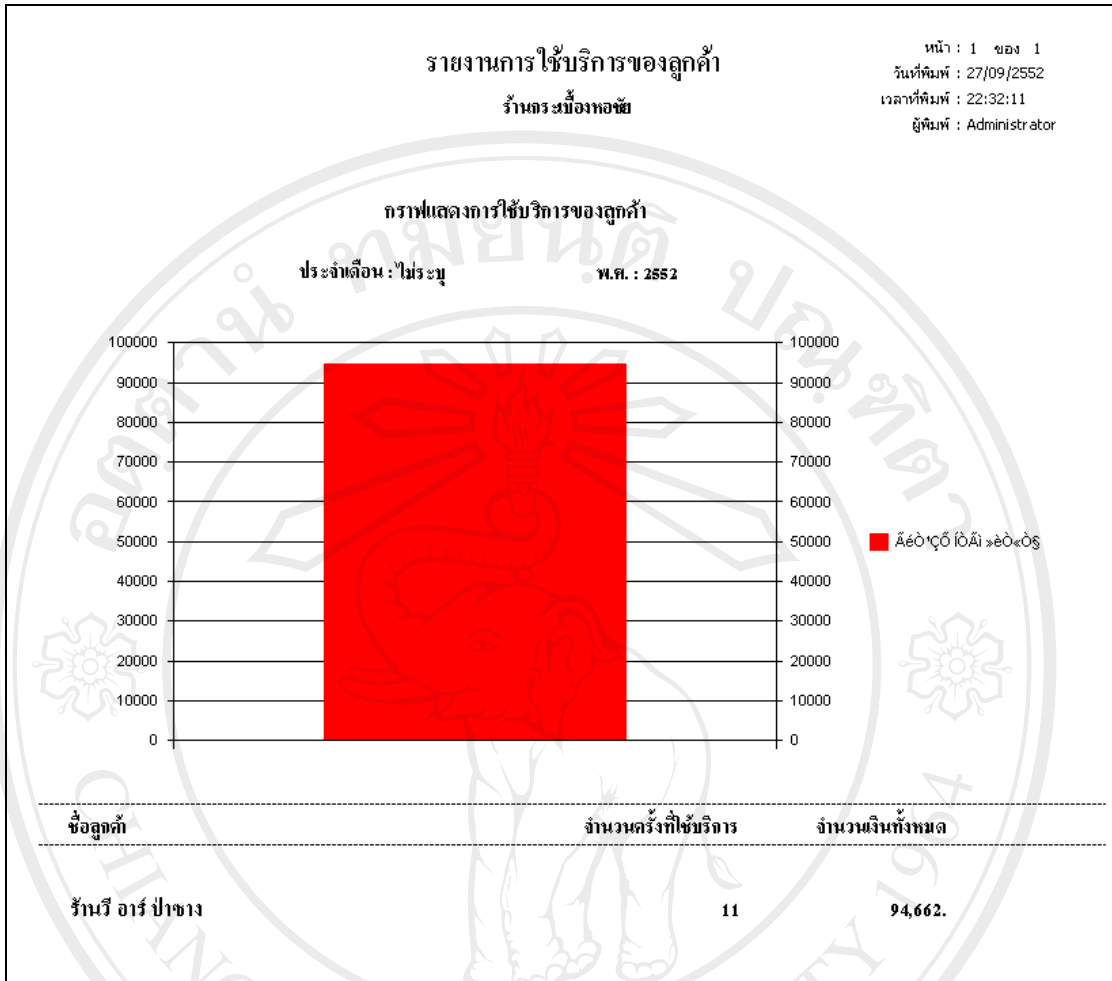
| รายงานสินค้าถึงจุดสั่งซื้อ                                    |                 |               |                                    |              | หน้า : 1 ของ 2           |
|---------------------------------------------------------------|-----------------|---------------|------------------------------------|--------------|--------------------------|
| ร้านกระเบื้องทองชัย                                           |                 |               |                                    |              | วันที่พิมพ์ : 27/09/2552 |
| ประเภทสินค้า : ไม้ระแนง                                       |                 |               |                                    |              | เวลาที่พิมพ์ : 22:12:26  |
| ผู้พิมพ์ : Administrator                                      |                 |               |                                    |              |                          |
| ลำดับ                                                         | ประเภทสินค้า    | รหัสสินค้า    | ชื่อสินค้า                         | จำนวนคงเหลือ | จำนวนจุดสั่งซื้อ         |
| <b>ตัวแทนจำหน่าย : บริษัท เศวตา ซี-เคียว จำกัด</b>            |                 |               |                                    |              |                          |
| 1                                                             | วัสดุ โครงสร้าง | 2009PT0010109 | จุกบันได ไม้ โครแบน ฟ้ายคราม       | 0            | 20                       |
| 2                                                             | วัสดุ โครงสร้าง | 2009PT0010031 | จุกบันได ไม้ โครแบน ฟ้ายคราม       | 0            | 20                       |
| 3                                                             | วัสดุ โครงสร้าง | 2009PT0010123 | จุกบันได ไม้ โครแบน น้ำตาลเนื้อทอง | 0            | 20                       |
| 4                                                             | วัสดุ โครงสร้าง | 2009PT0010055 | จุกบันได ไม้ โครแบน น้ำตาลเนื้อทอง | 0            | 20                       |
| 5                                                             | วัสดุ โครงสร้าง | 2009PT0010147 | จุกบันได ไม้ โครแบน คำลิทไนท์      | 0            | 20                       |
| 6                                                             | วัสดุ โครงสร้าง | 2009PT0010079 | จุกบันได ไม้ โครแบน คำลิทไนท์      | 0            | 20                       |
| 7                                                             | วัสดุ โครงสร้าง | 2009PT0010093 | จุกบันได ไม้ โครแบน เทียตองอ่อน    | 0            | 20                       |
| 8                                                             | วัสดุ โครงสร้าง | 2009PT0010024 | จุกบันได ไม้ โครแบน เทียตองอ่อน    | 2            | 20                       |
| 9                                                             | วัสดุ โครงสร้าง | 2009PT0010116 | จุกบันได ไม้ โครแบน อีฐคินหา       | 0            | 20                       |
| 10                                                            | วัสดุ โครงสร้าง | 2009PT0010048 | จุกบันได ไม้ โครแบน อีฐคินหา       | 0            | 20                       |
| 11                                                            | วัสดุ โครงสร้าง | 2009PT0010130 | จุกบันได ไม้ โครแบน เทาแกรนิต      | 0            | 20                       |
| 12                                                            | วัสดุ โครงสร้าง | 2009PT0010062 | จุกบันได ไม้ โครแบน เทาแกรนิต      | 0            | 20                       |
| 13                                                            | วัสดุ โครงสร้าง | 2009PT0010086 | จุกบันได ไม้ โครแบน ศรีมเอแตร์     | 0            | 20                       |
| 14                                                            | ปูนซีเมนต์      | 2009PT0060067 | กาวยาแนวชมพูจามจรี                 | 0            | 24                       |
| 15                                                            | ปูนซีเมนต์      | 2009PT0060012 | กาวยาแนวขาวมะลิวัลย์               | 0            | 24                       |
| 16                                                            | ปูนซีเมนต์      | 2009PT0060036 | กาวยาแนวครีมสำควน                  | 0            | 24                       |
| 17                                                            | ปูนซีเมนต์      | 2009PT0060050 | กาวยาแนวฟ้ารุ่งนภา                 | 0            | 24                       |
| 18                                                            | ปูนซีเมนต์      | 2009PT0060029 | กาวยาแนวครีมจำปี                   | 0            | 24                       |
| 19                                                            | ปูนซีเมนต์      | 2009PT0060043 | กาวยาแนวเขียวก้านทอง               | 0            | 24                       |
| <b>ตัวแทนจำหน่าย : บริษัท โสสุโก้ แอนส์ กรุ๊ป(2008) จำกัด</b> |                 |               |                                    |              |                          |
| 20                                                            | วัสดุปูพื้น     | 2009PT0040113 | เทาแก้วฟ้า-น้ำเงิน B               | 0            | 25                       |
| 21                                                            | วัสดุปูพื้น     | 2009PT0040038 | ลานบุษรา-ชมพู A                    | 0            | 22                       |
| 22                                                            | วัสดุปูพื้น     | 2009PT0040137 | เบญจริกษ์-เขียว A                  | 0            | 25                       |
| 23                                                            | วัสดุปูพื้น     | 2009PT0040106 | เทาแก้วฟ้า-น้ำเงิน A               | 12           | 25                       |
| 24                                                            | วัสดุปูพื้น     | 2009PT0040021 | ลานบุษรา-เขียว A                   | 15           | 16                       |

รูป ก.38 แสดงตัวอย่างหน้าจอรายงานสินค้าถึงจุดสั่งซื้อ





รูป ค.39 แสดงตัวอย่างหน้าจอรายงานการสั่งซื้อสินค้า



รูป ค.40 แสดงตัวอย่างหน้าจอรายงานการให้บริการของลูกค้า

**รายงานสินค้าชำรุด**  
ร้านกระเบื้องทองชัย

หน้า : 1 ของ 1  
วันที่พิมพ์ : 27/09/2552  
เวลาที่พิมพ์ : 22:37:10  
ผู้พิมพ์ : Administrator

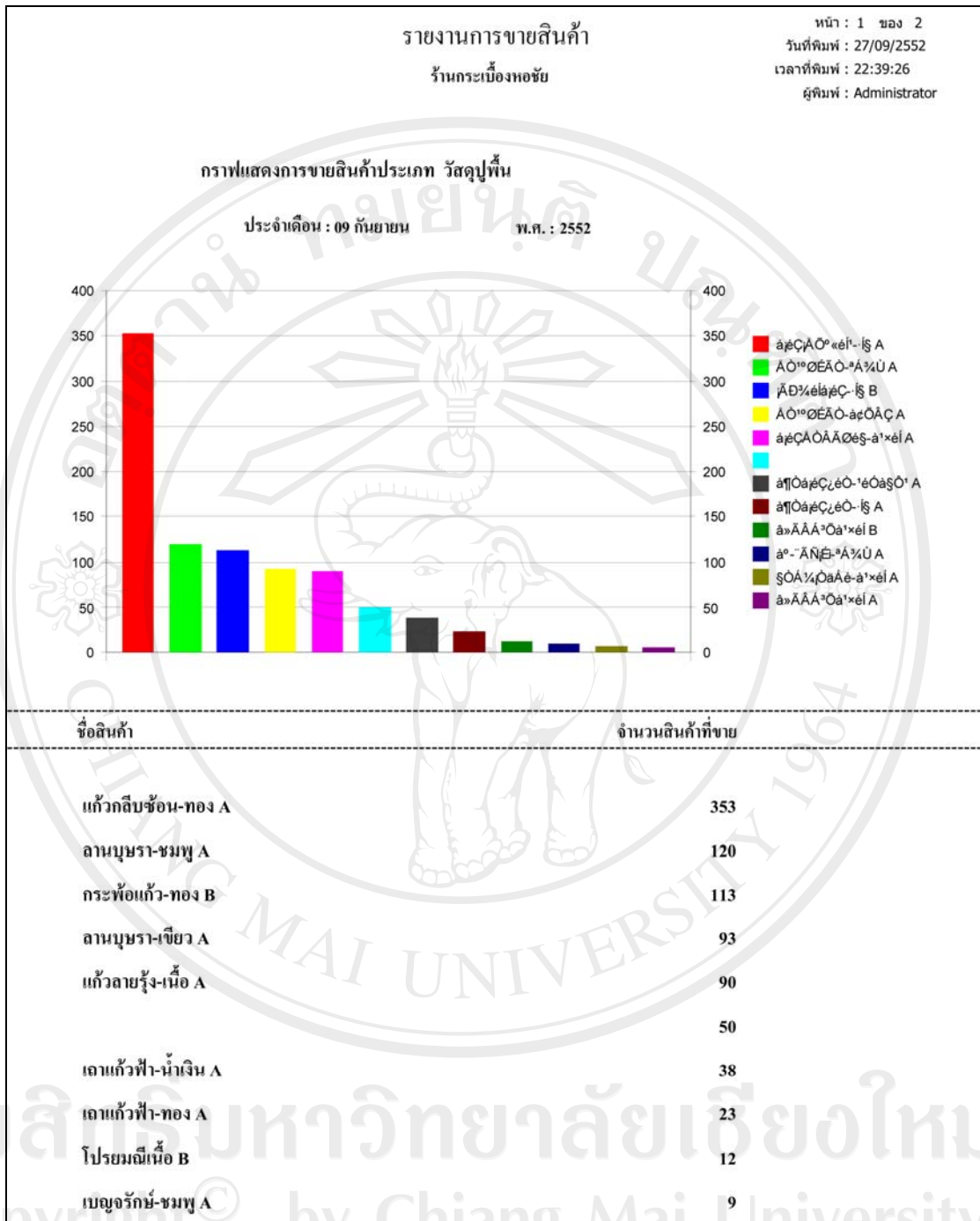
ผู้ทำสินค้าเสียหาย : ไม่ระบุ

| ลำดับ                   | ชื่อสินค้า          | จำนวนที่เสียหาย | จำนวนเงิน | จำนวนเงินรวม   | หมายเหตุ |
|-------------------------|---------------------|-----------------|-----------|----------------|----------|
| 1                       | แก้วลายรุ่ง-เนื้อ A | 2               | 142.      | 284.           |          |
| <b>รวมเงินทั้งหมด :</b> |                     |                 |           | <b>284 บาท</b> |          |

รูป ค.41 แสดงตัวอย่างหน้าจอรายงานสินค้าชำรุด

| รายงานสินค้าคงเหลือ                 |               |                                    |              |                      |
|-------------------------------------|---------------|------------------------------------|--------------|----------------------|
| ร้านกระเบื้องทองชัย                 |               |                                    |              |                      |
| หน้า : 1 ของ 2                      |               |                                    |              |                      |
| วันที่พิมพ์ : 27/09/2552            |               |                                    |              |                      |
| เวลาที่พิมพ์ : 22:34:33             |               |                                    |              |                      |
| ผู้พิมพ์ : Administrator            |               |                                    |              |                      |
| ประเภทสินค้า : ไม้ระแนง             |               |                                    |              |                      |
| ลำดับ                               | รหัสสินค้า    | ชื่อสินค้า                         | จำนวนคงเหลือ | วันที่ปรับปรุงล่าสุด |
| <b>ประเภทสินค้า: วัสดุโครงสร้าง</b> |               |                                    |              |                      |
| 1                                   | 2009PT0010086 | จุกบันได ไม้ โครแบน ครีมเอแคร์     | 0            | 23/09/2552           |
| 2                                   | 2009PT0010031 | จุกบันได ไม้ โครแบน ฟ้ายคราม       | 0            | 23/09/2552           |
| 3                                   | 2009PT0010116 | จุกบันได ไม้ โครแบน อีรูตินเภา     | 0            | 23/09/2552           |
| 4                                   | 2009PT0010062 | จุกบันได ไม้ โครแบน เทาแกรนิต      | 0            | 23/09/2552           |
| 5                                   | 2009PT0010147 | จุกบันได ไม้ โครแบน คาลิกไนท์      | 0            | 23/09/2552           |
| 6                                   | 2009PT0010017 | จุกบันได ไม้ โครแบน ครีมเอแคร์     | 32           | 23/09/2552           |
| 7                                   | 2009PT0010093 | จุกบันได ไม้ โครแบน เขียวทองอ่อน   | 0            | 23/09/2552           |
| 8                                   | 2009PT0010048 | จุกบันได ไม้ โครแบน อีรูตินเภา     | 0            | 23/09/2552           |
| 9                                   | 2009PT0010123 | จุกบันได ไม้ โครแบน น้ำตาลเนื้อทอง | 0            | 23/09/2552           |
| 10                                  | 2009PT0010079 | จุกบันได ไม้ โครแบน คาลิกไนท์      | 0            | 23/09/2552           |
| 11                                  | 2009PT0010024 | จุกบันได ไม้ โครแบน เขียวทองอ่อน   | 2            | 23/09/2552           |
| 12                                  | 2009PT0010109 | จุกบันได ไม้ โครแบน ฟ้ายคราม       | 0            | 23/09/2552           |
| 13                                  | 2009PT0010055 | จุกบันได ไม้ โครแบน น้ำตาลเนื้อทอง | 0            | 23/09/2552           |
| 14                                  | 2009PT0010130 | จุกบันได ไม้ โครแบน เทาแกรนิต      | 0            | 23/09/2552           |
| <b>ประเภทสินค้า: ปูนซีเมนต์</b>     |               |                                    |              |                      |
| 15                                  | 2009PT0060067 | กาวยาแนวชมพูจามจรี                 | 0            | 23/09/2552           |
| 16                                  | 2009PT0060012 | กาวยาแนวขาวมะลิวัลย์               | 0            | 23/09/2552           |
| 17                                  | 2009PT0060043 | กาวยาแนวเขียวก้านทอง               | 0            | 23/09/2552           |
| 18                                  | 2009PT0060029 | กาวยาแนวครีมจำปี                   | 0            | 23/09/2552           |
| 19                                  | 2009PT0060050 | กาวยาแนวฟ้ารุ่งนภา                 | 0            | 23/09/2552           |
| 20                                  | 2009PT0060036 | กาวยาแนวครีมสำคาน                  | 0            | 23/09/2552           |
| <b>ประเภทสินค้า: วัสดุปูพื้น</b>    |               |                                    |              |                      |
| 21                                  | 2009PT0040038 | ลานบุษรา-ชมพู A                    | 0            | 19/09/2552           |
| 22                                  | 2009PT0040076 | งามศกาไม้-เนื้อ A                  | 43           | 23/09/2552           |
| 23                                  | 2009PT0040151 | โปรชมฉวีเนื้อ A                    | 85           | 25/09/2552           |

รูป ค.42 แสดงตัวอย่างหน้าจอรายงานสินค้าคงเหลือ



รูป ค.43 แสดงตัวอย่างหน้าจอรายงานการขายสินค้า

| รายงานการค้ำชำระหนี้เจ้าหนี้                         |                 |               |                   |               |           | หน้า : 1 ของ 1           |
|------------------------------------------------------|-----------------|---------------|-------------------|---------------|-----------|--------------------------|
| ร้านกระเบื้องทองชัย                                  |                 |               |                   |               |           | วันที่พิมพ์ : 27/09/2552 |
| ลำดับ                                                | วันที่รับสินค้า | เลขที่การรับ  | เลขที่การสั่งซื้อ | เลขที่อ้างอิง | จำนวนเงิน | หมายเหตุ                 |
| ตัวแทนจำหน่าย : บริษัท โสฤทธิ แอนส์ กรุป(2008) จำกัด |                 |               |                   |               |           |                          |
| 1                                                    | 21/09/2552      | 2009092100122 | 2009092100047     | 33333333333   | 10,700.   |                          |
| 2                                                    | 25/09/2552      | 2009092500137 | 2009092500052     | 765432        | 8,346.    |                          |
| 3                                                    | 25/09/2552      | 2009092500144 | 2009092500052     | 444332        | 214.      |                          |
| 4                                                    | 26/09/2552      | 2009092600158 | 2009092600073     | 222222        | 102,800.  |                          |

รูป ค.44 แสดงตัวอย่างหน้าจอรายงานการค้ำชำระหนี้เจ้าหนี้

| รายงานการชำระหนี้เจ้าหนี้                            |            |               |           | หน้า : 1 ของ 1           |
|------------------------------------------------------|------------|---------------|-----------|--------------------------|
| ร้านกระเบื้องทองชัย                                  |            |               |           | วันที่พิมพ์ : 27/09/2552 |
| ลำดับ                                                | วันที่ชำระ | เลขที่การชำระ | จำนวนเงิน |                          |
| ตัวแทนจำหน่าย : บริษัท โสฤทธิ แอนส์ กรุป(2008) จำกัด |            |               |           |                          |
| 1                                                    | 25/09/2552 | AP20090925000 | 12,155.   |                          |
| 2                                                    | 25/09/2552 | AP20090925014 | 18,233.   |                          |

รูป ค.45 แสดงตัวอย่างหน้าจอรายงานการชำระหนี้เจ้าหนี้

| รายงานการชำระหนี้ลูกหนี้   |            |                |           | หน้า : 1 ของ 1           |
|----------------------------|------------|----------------|-----------|--------------------------|
| ร้านวี อาร์ ปาชาง          |            |                |           | วันที่พิมพ์ : 27/09/2552 |
| ลำดับ                      | วันที่ชำระ | เลขที่การชำระ  | จำนวนเงิน |                          |
| ลูกค้า : ร้านวี อาร์ ปาชาง |            |                |           |                          |
| 1                          | 25/09/2552 | AR.20090925021 | 6,200.    |                          |
| 2                          | 25/09/2552 | AR.20090925014 | 6,200.    |                          |

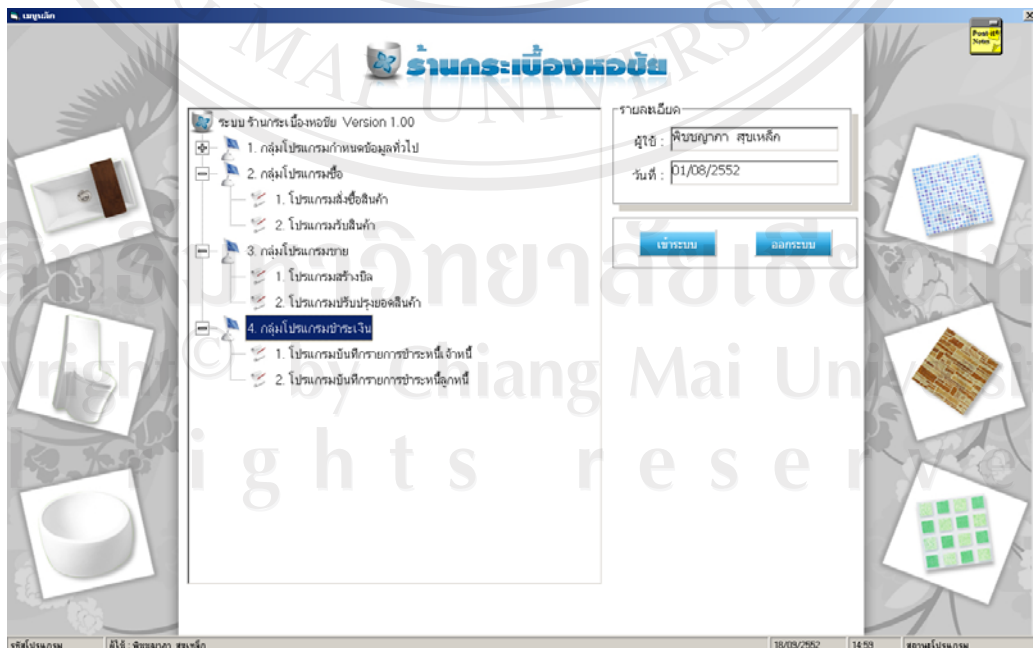
รูป ค.46 แสดงตัวอย่างหน้าจอรายงานการชำระหนี้ลูกหนี้

| ลำดับ                               | วันที่ขาย  | เลขที่ใบวางบิล | วันที่ครบกำหนด | จำนวนเงิน | หมายเหตุ |
|-------------------------------------|------------|----------------|----------------|-----------|----------|
| <b>รายงานการค้างชำระหนี้ลูกหนี้</b> |            |                |                |           |          |
| หน้า : 1 ของ 1                      |            |                |                |           |          |
| วันที่พิมพ์ : 27/09/2552            |            |                |                |           |          |
| เวลาที่พิมพ์ : 22:49:28             |            |                |                |           |          |
| ผู้พิมพ์ : Administrator            |            |                |                |           |          |
| <b>ร้านกระเบื้องทองชัย</b>          |            |                |                |           |          |
| <b>ลูกค้า : ร้านวี ออร์ ป่าขวาง</b> |            |                |                |           |          |
| 1                                   | 22/09/2552 | 0109090000065  | 27/09/2552     | 1,550.    |          |
| 2                                   | 22/09/2552 | 0109090000072  | 27/09/2552     | 3,100.    |          |
| 3                                   | 23/09/2552 | 0109090000102  | 28/09/2552     | 7,750.    |          |
| 4                                   | 24/09/2552 | 0109090000133  | 29/09/2552     | 4,030.    |          |
| <b>ลูกค้า : ตลาดม เมืองมูล</b>      |            |                |                |           |          |
| 5                                   | 25/09/2552 | 0109090000232  | 25/09/2552     | 4,650.    |          |
| 6                                   | 26/09/2552 | 0109090000249  | 26/09/2552     | 1,550.    |          |
| <b>ลูกค้า : ร้านวี ออร์ ป่าขวาง</b> |            |                |                |           |          |
| 7                                   | 26/09/2552 | 0109090000256  | 31/09/2552     | 20,900.   |          |

รูป ค.47 แสดงตัวอย่างหน้าจอรายงานการค้างชำระหนี้ลูกหนี้

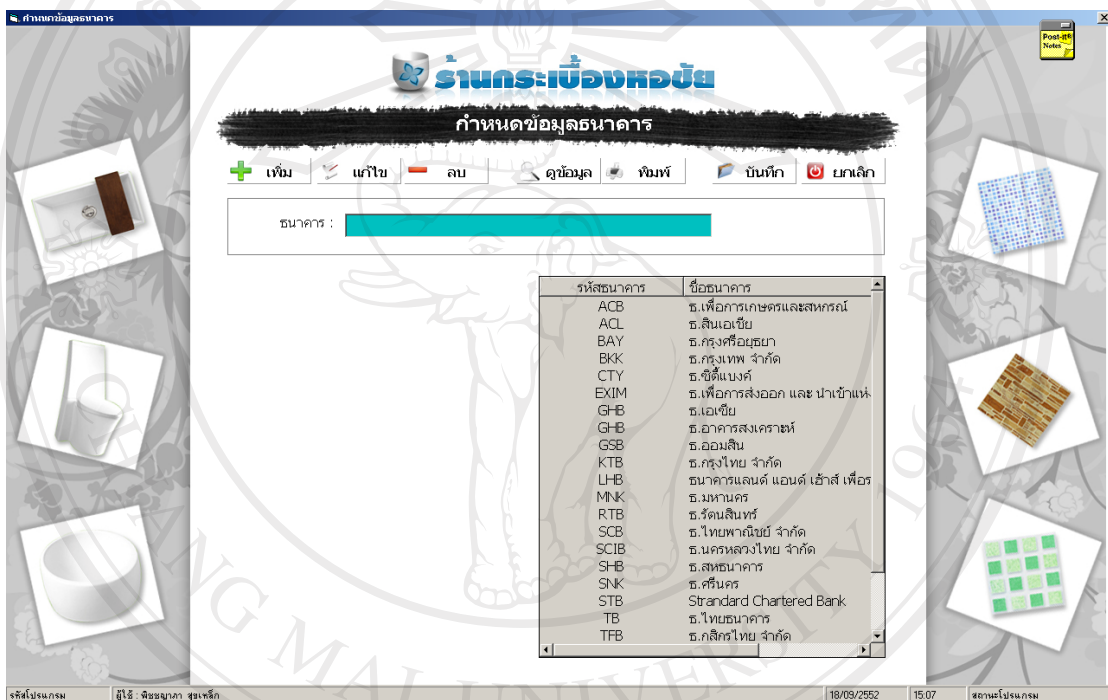
## ค.2.4) กลุ่มเมนูพนักงาน

กลุ่มเมนูพนักงาน จะแบ่งย่อยออกเป็น 4 กลุ่ม คือ กลุ่มโปรแกรมกำหนดข้อมูลทั่วไป กลุ่มโปรแกรมซื้อ กลุ่มโปรแกรมขาย และกลุ่มโปรแกรมการชำระเงิน ดังรูป ค.48



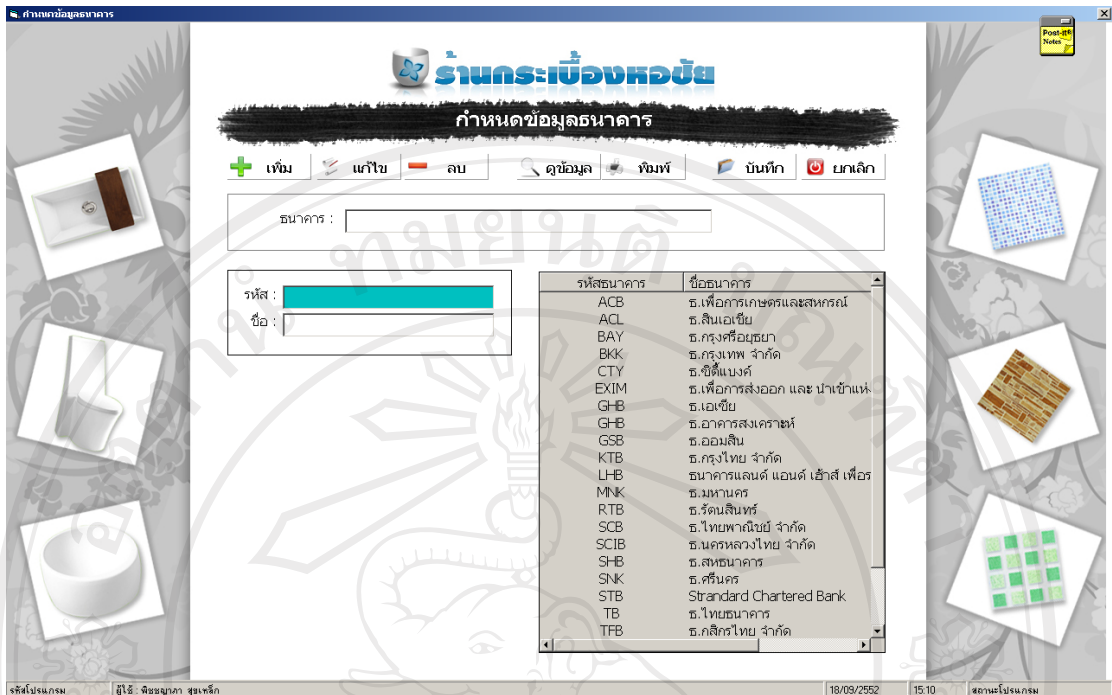
รูป ค.48 แสดงจอภาพกลุ่มโปรแกรมพนักงาน

- 1) กลุ่มโปรแกรมกำหนดข้อมูลทั่วไป ประกอบไปด้วย กำหนดข้อมูลลูกค้า กำหนดข้อมูลสินค้า กำหนดข้อมูลจังหวัด กำหนดข้อมูลอำเภอ กำหนดข้อมูลตำบล กำหนดข้อมูลค่าน้ำน้ำเชื้อ กำหนดข้อมูลประเภทสินค้า กำหนดข้อมูลหน่วยนับ กำหนดข้อมูลสี กำหนดข้อมูลขนาดสินค้า กำหนดข้อมูลธนาคาร กำหนดข้อมูลสาขาธนาคาร กำหนดข้อมูลบัญชีธนาคาร กำหนดข้อมูลประเภทการชำระเงิน โดยมีลักษณะการทำงานคล้ายกัน จึงยกตัวอย่างการทำงานการกำหนดข้อมูลธนาคาร ดังนี้



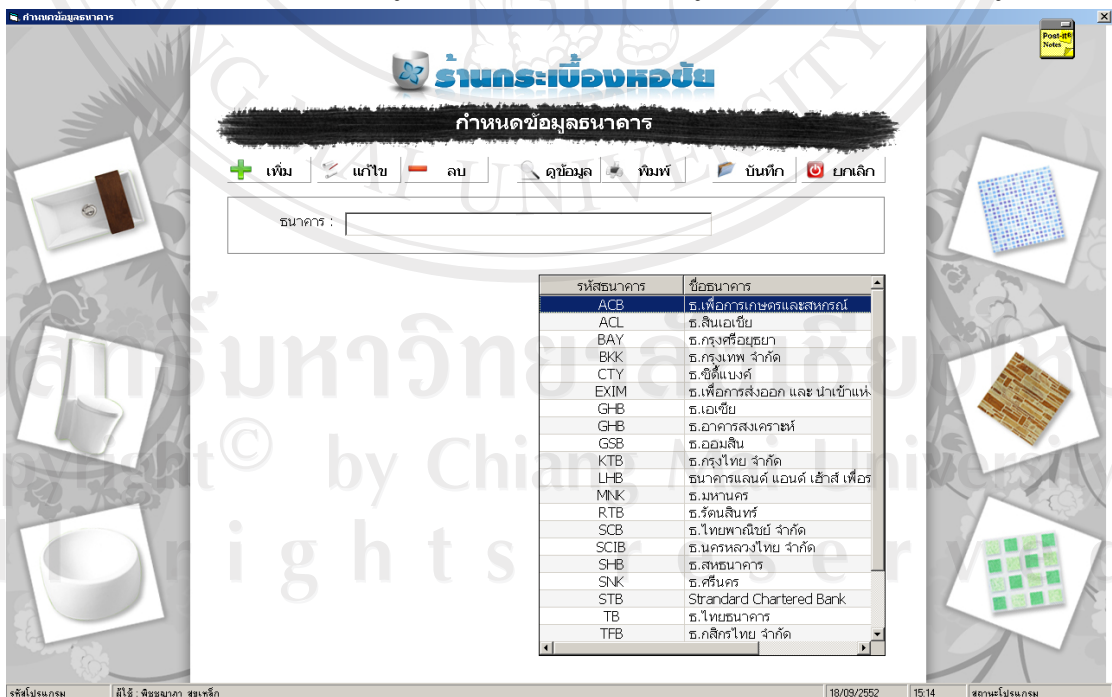
รูป ค.49 แสดงจอภาพเริ่มต้นการกำหนดข้อมูลธนาคาร

- การเพิ่มข้อมูล เริ่มจากการคลิกปุ่มเพิ่ม จะมีกล่องข้อมูลแสดงขึ้นมาทางซ้ายมือดังรูป ค.50 ระบุข้อมูลรหัสและชื่อธนาคาร คลิกปุ่มบันทึก กล่องจะยังแสดงคงไว้ จนกว่าจะไม่ทำการบันทึกอีก ให้คลิกปุ่มออก กล่องจึงจะหายไป



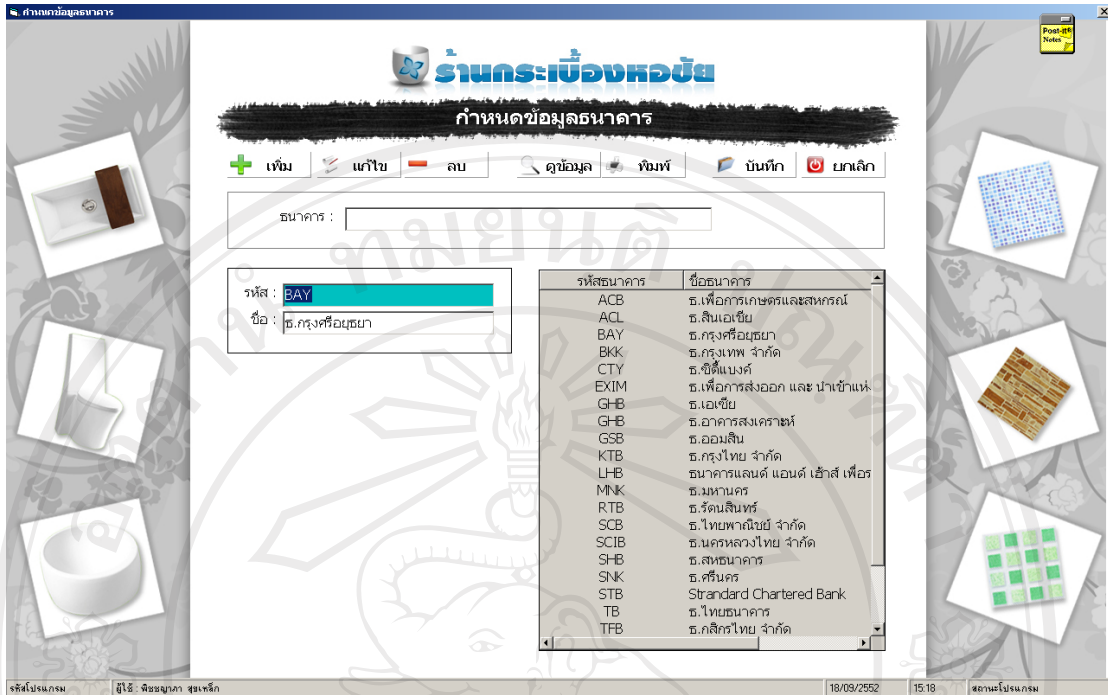
รูป ค.50 แสดงจอภาพการเพิ่มข้อมูลธนาคาร

- การแก้ไข เริ่มจากการค้นหาข้อมูลที่ต้องการแก้ไขโดยคลิกปุ่มดูข้อมูล ข้อมูลรายการที่แสดงทางด้านขวา จะสามารถเลือกได้ดังรูป ค.51 เลือกรายการโดยการดับเบิ้ลคลิกที่รายการนั้น กล่องข้อมูลจะแสดงขึ้นมาพร้อมข้อมูลรายการทางด้านซ้าย ดังรูป ค.52



รูป ค.51 แสดงจอภาพการเลือกรายการแก้ไข





รูป ค.52 แสดงจอภาพการแก้ไขข้อมูลธนาคาร

- การลบ จะมีลักษณะการทำงานคล้ายกับการแก้ไข

- 2) กลุ่มโปรแกรมซื้อ เป็นกลุ่มเดียวกันกับผู้จัดการร้าน สามารถกลับไปดูรายละเอียดที่เมนูผู้จัดการได้
- 3) กลุ่มโปรแกรมขาย เป็นกลุ่มเดียวกันกับผู้จัดการร้าน สามารถกลับไปดูรายละเอียดที่เมนูผู้จัดการได้
- 4) และกลุ่มโปรแกรมการชำระเงิน เป็นกลุ่มเดียวกันกับผู้จัดการร้าน สามารถกลับไปดูรายละเอียดที่เมนูผู้จัดการได้

## ภาคผนวก ง

### แบบสอบถามการใช้งานระบบสารสนเทศเพื่อการจัดการ ร้านกระเบื้องหอยชัย จังหวัดลำพูน

#### คำชี้แจง

1. แบบสอบถามมีวัตถุประสงค์เพื่อต้องการทราบผลการใช้งาน โปรแกรมระบบสารสนเทศ เพื่อการจัดการร้านกระเบื้องหอยชัย จังหวัดลำพูน และเพื่อให้ทราบแนวทางการพัฒนาระบบให้มีประสิทธิภาพมากขึ้นในโอกาสต่อไป
2. ความคิดเห็นในแบบสอบถามนี้มีคุณประโยชน์ในการประเมินระบบ จะไม่ส่งผลกระทบต่อผู้ตอบแบบสอบถามทั้งสิ้น

แบบสอบถามมีทั้งหมด 2 ตอน ได้แก่

ตอนที่ 1 ประสิทธิภาพของการใช้งานโปรแกรม

ตอนที่ 2 ข้อเสนอแนะและแนวทางการปรับปรุงและพัฒนาโปรแกรม

#### ตอนที่ 1 ประสิทธิภาพของการใช้งานโปรแกรม

โปรดทำเครื่องหมาย ✓ ลงในช่องที่ท่านเห็นว่าเป็นจริงที่สุด

| ลักษณะการใช้งานโปรแกรมด้านต่างๆ            | มากที่สุด | มาก | ปานกลาง | น้อย | น้อยที่สุด |
|--------------------------------------------|-----------|-----|---------|------|------------|
| 1. ความครบถ้วนของข้อมูล                    |           |     |         |      |            |
| 2. ความถูกต้องของการประมวลผลข้อมูล         |           |     |         |      |            |
| 3. ความสมบูรณ์ของรายงาน                    |           |     |         |      |            |
| 4. ความรวดเร็วในการแสดงผล                  |           |     |         |      |            |
| 5. ความสะดวกและง่ายในการใช้งาน             |           |     |         |      |            |
| 6. การเพิ่มประสิทธิภาพจากการใช้งานระบบเดิม |           |     |         |      |            |
| 7. คู่มือประกอบการใช้งานมีความเข้าใจง่าย   |           |     |         |      |            |

ตอนที่ 2 ข้อเสนอแนะและแนวทางการปรับปรุงและพัฒนาโปรแกรม

.....

.....

.....

.....

.....

ขอขอบคุณที่ให้ความร่วมมือในการตอบแบบสอบถาม

เกณฑ์คำตอบในแบบสอบถาม แบ่งออกเป็น 5 ระดับ ดังนี้

|            |                                                                    |
|------------|--------------------------------------------------------------------|
| มากที่สุด  | หมายถึง ผู้ตอบแบบสอบถามเห็นว่าคำถามนั้นตรงกับความคิดเห็นมากที่สุด  |
| มาก        | หมายถึง ผู้ตอบแบบสอบถามเห็นว่าคำถามนั้นตรงกับความคิดเห็นมาก        |
| ปานกลาง    | หมายถึง ผู้ตอบแบบสอบถามเห็นว่าคำถามนั้นตรงกับความคิดเห็นปานกลาง    |
| น้อย       | หมายถึง ผู้ตอบแบบสอบถามเห็นว่าคำถามนั้นตรงกับความคิดเห็นน้อย       |
| น้อยที่สุด | หมายถึง ผู้ตอบแบบสอบถามเห็นว่าคำถามนั้นตรงกับความคิดเห็นน้อยที่สุด |

ลิขสิทธิ์มหาวิทยาลัยเชียงใหม่

Copyright© by Chiang Mai University

All rights reserved

## ประวัติผู้เขียน

ชื่อ – นามสกุล

นายพิชชภา สุขเหล็ก

วัน เดือน ปี เกิด

7 มกราคม 2526

ประวัติการศึกษา

สำเร็จการศึกษามัธยมศึกษาตอนปลาย โรงเรียนสวนบุญโญปถัมภ์

ลำพูน พ.ศ. 2544

สำเร็จการศึกษาระดับปริญญาวิทยาศาสตรบัณฑิต สาขาวิชาวิทยาการ

คอมพิวเตอร์ มหาวิทยาลัยนเรศวร พ.ศ. 2548

ลิขสิทธิ์มหาวิทยาลัยเชียงใหม่  
 Copyright© by Chiang Mai University  
 All rights reserved