

บทที่ 3

การศึกษาและวิเคราะห์ระบบงานปัจจุบัน

การวิเคราะห์ระบบงานปัจจุบัน เป็นการวิเคราะห์ถึงปัญหาของการปฏิบัติงานที่กำลังดำเนินอยู่ เพื่อรวบรวมปัญหาและวิเคราะห์หาแนวทางในการแก้ไขปัญหา ซึ่งจะทำให้เกิดความเข้าใจในระบบงานที่มีอยู่มากขึ้น สามารถแก้ไขปัญหาได้อย่างถูกต้อง และใช้เป็นแนวทางในการออกแบบและพัฒนาระบบใหม่ให้มีประสิทธิภาพมากที่สุดต่อไป

จากโครงสร้างการบริหารงาน ในแต่ละส่วนจะมีการทำงานที่สัมพันธ์กันทั้งหมด และจากภารกิจหลักในการจัดเก็บภาษีอากร ในที่นี้จะกล่าวถึงฝ่ายงานที่เกี่ยวข้องโดยตรงกับระบบสารสนเทศเพื่อการบริหารการสำรวจแหล่งภาษีเพียง 2 ส่วน คือ ทีมบริหารการสำรวจ และทีมสำรวจในสรรพากรพื้นที่สาขา ซึ่งมีหน้าที่ดังนี้

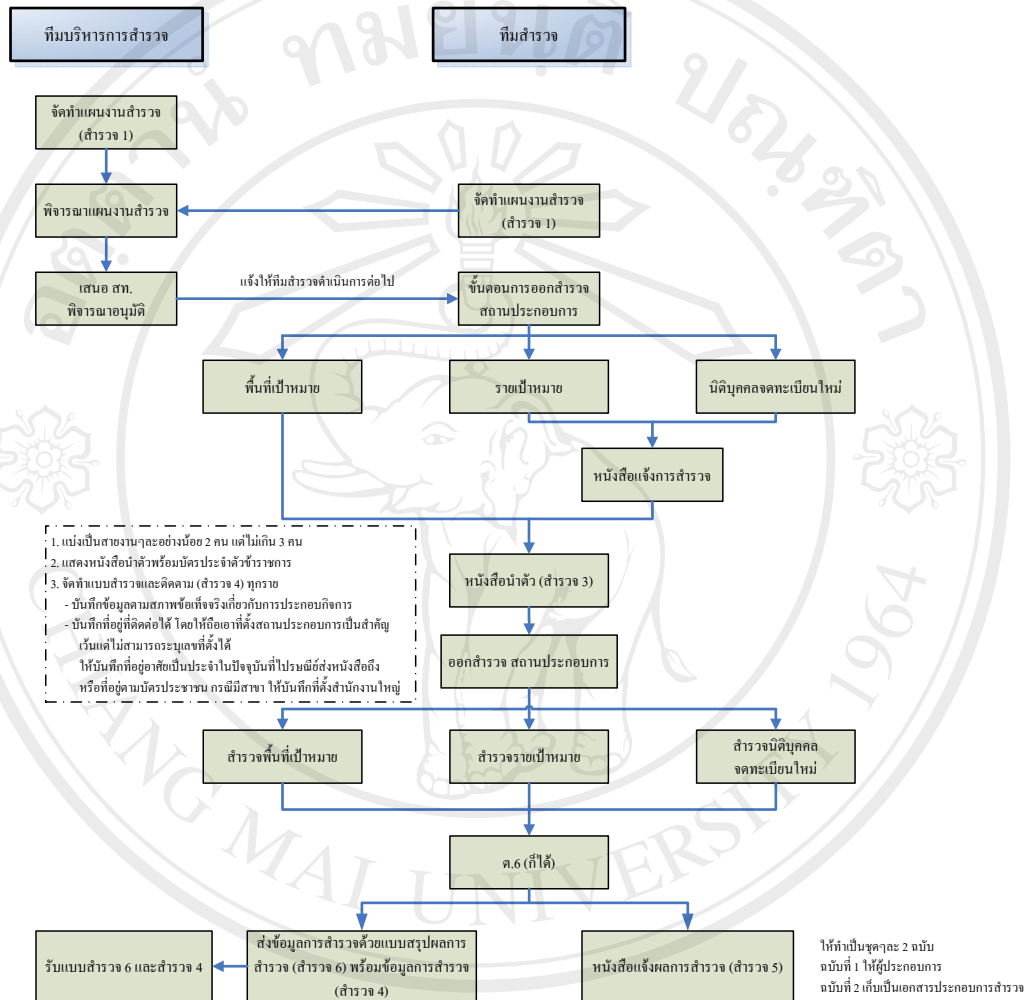
หน้าที่ของทีมบริหารการสำรวจ

- (1) จัดทำแผนงานสำรวจรายเป้าหมาย
- (2) พิจารณาแผนงานสำรวจพื้นที่เป้าหมายและ/หรือแผนงานสำรวจรายเป้าหมายของทีมสำรวจ
- (3) วิเคราะห์ข้อมูลการสำรวจและจัดส่งให้หน่วยงานที่เกี่ยวข้อง
- (4) ติดตามนิติบุคคลจดทะเบียนตั้งใหม่
- (5) ปฏิบัติงานในระบบสำรวจฯ
- (6) ควบคุมและติดตามผลการปฏิบัติงานสำรวจ
- (7) จัดทำรายงานผลการปฏิบัติงานสำรวจ

หน้าที่ของทีมสำรวจ

- (1) จัดทำแผนงานสำรวจพื้นที่เป้าหมายและ/หรือแผนงานสำรวจรายเป้าหมาย
- (2) ออกสำรวจสถานประกอบการ
- (3) ส่งข้อมูลที่ได้จากการสำรวจให้ทีมบริหารการสำรวจ
- (4) จัดทำรายงานสรุปผลการสำรวจ

แสดงขั้นตอนการทำงานของงานสำรวจได้ ดังนี้



รูป 3.1 ขั้นตอนการทำงานของระบบสารสนเทศเพื่อการบริหารการสำรวจแหล่งภาษี

จากรูป 3.1 ขั้นตอนการทำงานของระบบสารสนเทศเพื่อการบริหารการสำรวจแหล่งภาษี แสดงการทำงานของระบบสำรวจในปัจจุบัน เริ่มจากเจ้าหน้าที่สำรวจในแต่ละพื้นที่สาขาจัดตั้งทีมสำรวจและจัดทำแผนงานสำรวจ (สำรวจ 4) เสนอทีมบริหารการสำรวจเพื่อพิจารณาแผนงานสำรวจ เมื่อได้รับแผนงานสำรวจจากทีมสำรวจ ทีมบริหารการสำรวจจะทำการพิจารณาความถูกต้องเหมาะสม และเสนอต่อสรรพากรพื้นที่เพื่อพิจารณาอนุมัติ เมื่อแผนงานสำรวจดังกล่าวได้รับการอนุมัติแล้วจะมีการแจ้งให้ทีมสำรวจดำเนินการต่อไป เมื่อทีมสำรวจได้รับหนังสือแจ้งแล้วจะทำ

การออกสำรวจ หาข้อเท็จจริงและสังเกตการณ์สภาพทั่วไปของการประกอบกิจการ พร้อมทั้งบันทึก รายละเอียดลงใน แบบสำรวจ 4 ติดตามผลการสำรวจสถานประกอบการ และจัดทำรายงานการ ออกสำรวจ จากนั้นจะส่งข้อมูลการสำรวจด้วยแบบสรุปผลการสำรวจ (สำรวจ 6) และข้อมูลการสำรวจ (สำรวจ 4) มายังทีมบริหารการสำรวจเพื่อวิเคราะห์ข้อมูลการสำรวจ และเสนอสรรพากร พื้นที่เพื่อพิจารณาสั่งการตามแต่กรณี

การทำงานของระบบสำรวจดังกล่าว พบว่ามีความล่าช้าของงานเกิดขึ้น กล่าวคือ ส่วนของแผนงานสำรวจ มีการส่งแผนไปมาเพื่อพิจารณาอนุมัติแผนก่อนที่จะมีการออกสำรวจ และเมื่อ ดำเนินการในขั้นตอนการออกสำรวจสถานประกอบการแล้ว จะต้องกลับมานับที่รายละเอียด ลงในแบบสำรวจ และติดตามผลการสำรวจสถานประกอบการต่อไป เมื่อดำเนินการตามขั้นตอนแล้ว เสร็จ มีการส่งข้อมูลแบบสำรวจ 4 ที่ได้จากการออกสำรวจสถานประกอบการ มายังทีมบริหารการสำรวจอีกครั้ง เพื่อวิเคราะห์และเสนอสรรพากรพื้นที่เพื่อพิจารณาสั่งการ จะเห็นได้ว่า ในแผนงาน หนึ่งๆ นั้นจะใช้ระยะเวลาในการยุติเรื่องแต่ละรายผู้ประกอบการได้ การสำรวจต้องอ้างอิงจาก แบบสำรวจควบคู่กันไปเสมอ ทำให้เกิดความล่าช้าในการวางแผนสำรวจ ส่งรายชื่อเข้าสู่ทีมกำกับดูแล และมียางค้ำอยู่เป็นจำนวนมาก