

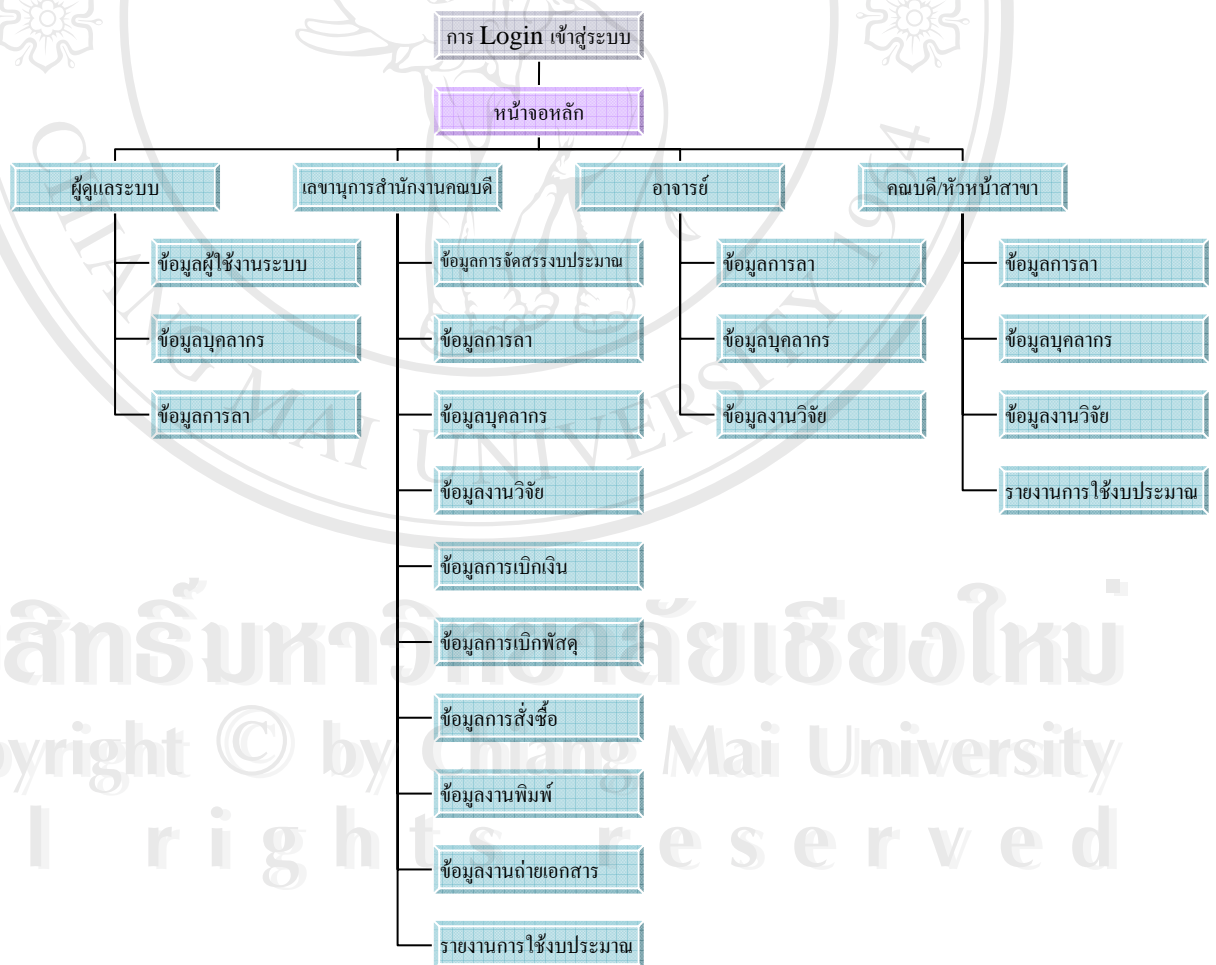
## บทที่ 4

### โครงสร้างเว็บไซต์และการออกแบบหน้าจอ

การออกแบบโครงสร้างเว็บไซต์และหน้าจอของระบบสารสนเทศเพื่อการจัดการงบประมาณและทรัพยากรบุคคล ของคณะบริหารธุรกิจ มหาวิทยาลัยพายัพ ได้ออกแบบการทำงาน โดยแบ่งตามสิทธิของการใช้งานระบบ

#### 4.1 โครงสร้างเว็บไซต์

โครงสร้างของเว็บไซต์ของระบบสารสนเทศเพื่อการจัดการงบประมาณและทรัพยากรบุคคล ของคณะบริหารธุรกิจ มหาวิทยาลัยพายัพ ได้ออกแบบการทำงาน โดยแบ่งการทำงาน ออกเป็น 4 ส่วนตามสิทธิการใช้งานของผู้ใช้ โดยจะแสดงโครงสร้างเว็บของระบบ ดังรูปที่ 4.1



รูป 4.1 แสดงโครงสร้างเว็บของระบบสารสนเทศเพื่อการจัดการงบประมาณและ  
ทรัพยากรบุคคล ของคณะบริหารธุรกิจ มหาวิทยาลัยพายัพ

## 4.2 การออกแบบหน้าจอ

การออกแบบหน้าจอของเว็บไซต์ได้แบ่งออกเป็น 4 ส่วน คือ

1. ส่วนของผู้ดูแลระบบ
2. ส่วนของเลขานุการสำนักงานคณบดี
3. ส่วนของอาจารย์
4. ส่วนของคณบดี / หัวหน้าสาขาวิชา

สิทธิการเข้าถึงข้อมูลของผู้ใช้ทั้งสี่กลุ่มจะไม่เท่ากัน หน้าจอการใช้งานของแต่ละกลุ่มจะแสดงลักษณะการใช้งานไม่เหมือนกัน ซึ่งจะแล้วแต่การกำหนดสิทธิให้แต่ละกลุ่มว่าสามารถที่จะใช้งานในส่วนใดของระบบได้บ้าง

### 4.2.1 การออกแบบหน้าจอสำหรับล็อกอินเพื่อเข้าใช้งานระบบ

หน้าจอแรกๆของเว็บไซต์นี้จะเป็นหน้าจอเพื่อที่จะเข้าไปใช้งานระบบ โดยระบบจะทำการตรวจสอบสิทธิการใช้งานของผู้ใช้ จากฐานข้อมูล ถ้ามีข้อมูลผู้ใช้ ก็สามารถที่จะเข้าไปใช้งาน



รูป 4.2 แสดงหน้าจอการเข้าสู่ระบบสารสนเทศเพื่อการจัดการงบประมาณและทรัพยากรบุคคล

ของคณะบริหารธุรกิจ มหาวิทยาลัยพายัพ

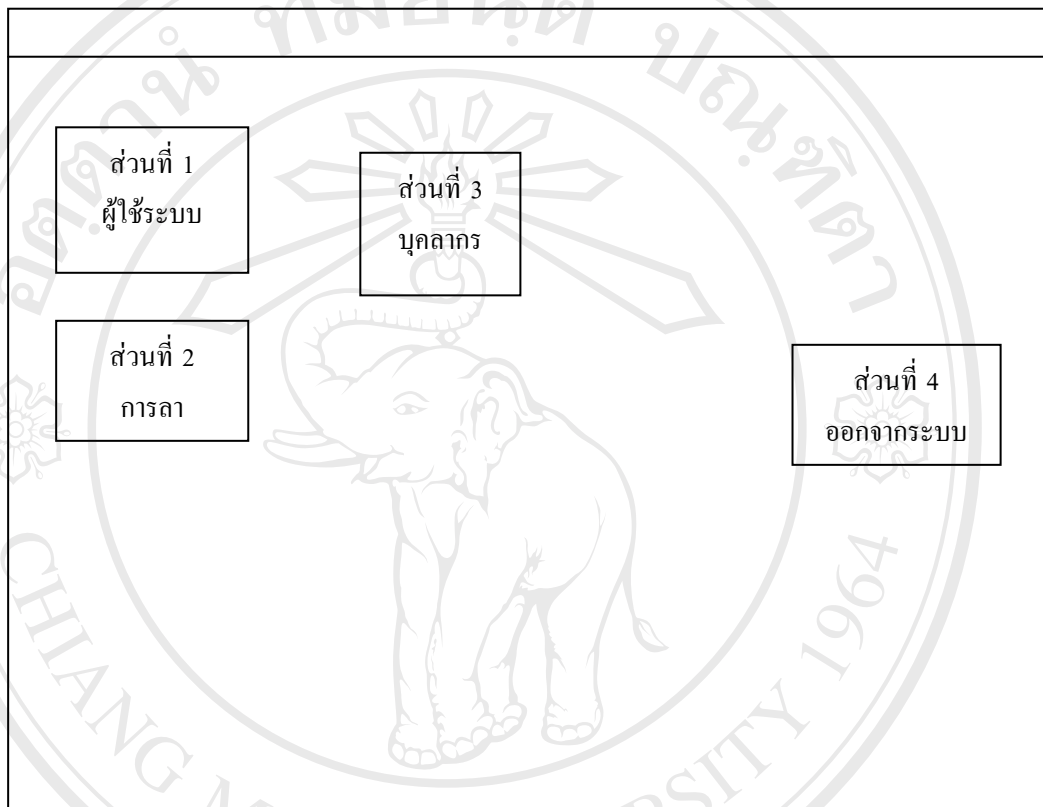
จากรูปที่ 4.2 เป็นส่วนที่ผู้ใช้ต้องกรอกก่อนเข้าสู่ระบบการทำงาน ประกอบด้วยส่วนทำงาน 4 ส่วนได้แก่

1. รหัสของผู้ใช้ ซึ่งผู้ใช้งานระบบใส่รหัสผู้ใช้งาน
2. รหัสผ่าน ผู้ใช้งานระบบใส่รหัสผ่าน
3. ปุ่ม OK ปุ่มสำหรับการล็อกเข้าระบบ
4. ปุ่ม RESET ปุ่มสำหรับยกเลิกรหัสผู้ใช้ และรหัสผ่าน

#### 4.2.2 หน้าจอหลัก เมนูเลือกการทำงาน

หน้าจอเมนูการทำงานจะแตกต่างกัน โดยการทำงานของผู้ใช้จะถูกแบ่งสิทธิการใช้งานเป็น 4 กลุ่ม ซึ่งแต่ละกลุ่มจะแสดงเมนูในการเข้าไปใช้งานต่างกัน

##### 1) การออกแบบหน้าจอส่วนสำหรับผู้ดูแลระบบ



รูป 4.3 แสดงหน้าจอหลักของผู้ดูแลระบบ

จากรูป 4.3 สามารถอธิบายได้ดังนี้

ส่วนที่ 1 เป็นส่วนของการจัดการข้อมูลผู้ใช้ระบบ

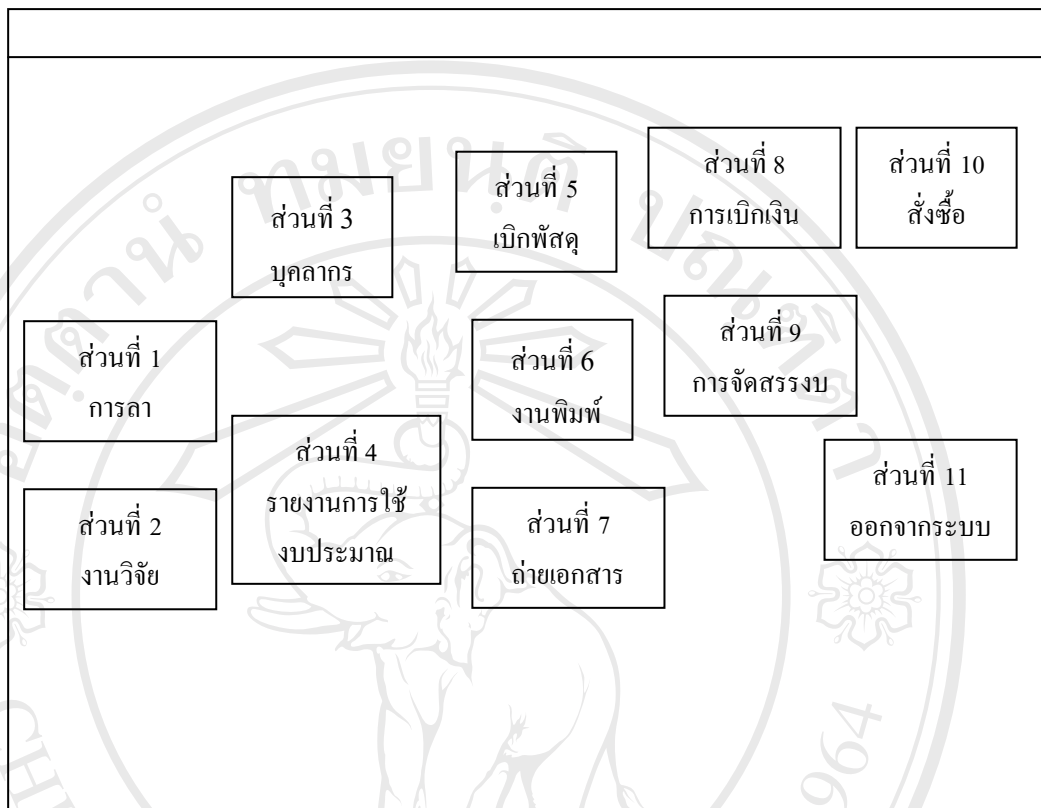
เป็นส่วนของหน้าจอสำหรับผู้ดูแลระบบ ซึ่งจะแสดงถึงรายชื่อของผู้ที่มีสิทธิเข้ามาใช้งานในระบบ ซึ่งประกอบด้วย รหัสของใช้งานระบบ ชื่อผู้ใช้งานระบบ กลุ่มสิทธิของผู้ใช้งานระบบ และส่วนของรหัสผ่านสำหรับการเข้าระบบ ถ้าหากผู้ดูแลระบบต้องการที่จะทำการเปลี่ยนแปลงสิทธิของผู้ใช้งาน เปลี่ยนรหัสผ่านสำหรับผู้ใช้ หรือทำการลบรายชื่อของผู้ใช้ ก็สามารถที่จะเข้ามาแก้ไขจากหน้าจอส่วนนี้ได้

ส่วนที่ 2 เป็นส่วนของการแสดงข้อมูลการลา โดยสามารถที่จะตรวจสอบการลาได้ว่ามีลาไปแล้วกี่วัน

ส่วนที่ 3 เป็นส่วนของการแสดงข้อมูลทั่วไปของบุคลากร

ส่วนที่ 4 เป็นการออกจากระบบ

## 2) การออกแบบหน้าจอสําหรับเลขานุการสํานักงานคณบดี



รูป 4.4 แสดงหน้าจอหลักของเลขานุการสํานักงานคณบดี

จากรูป 4.4 สามารถอธิบายได้ดังนี้

ส่วนที่ 1 เป็นส่วนของการแสดงข้อมูลการลา โดยสามารถที่จะตรวจสอบการลาได้ว่ามีลาไปแล้วกี่วัน แต่ถ้าเลขานุการสํานักงานคณบดีเข้าไปในส่วนนี้ เลขานุการสํานักงานคณบดีสามารถที่จะทำการบันทึก แก้ไข และลบ ข้อมูลของบุคลากรในคณะได้

ส่วนที่ 2 เป็นส่วนของการแสดงข้อมูลงานวิจัย เลขานุการสํานักงานคณบดีสามารถที่จะทำการบันทึก แก้ไข และลบ ข้อมูลของงานวิจัยได้

ส่วนที่ 3 เป็นส่วนของการแสดงข้อมูลบุคลากร โดยเลขานุการสํานักงานคณบดี สามารถที่จะทำการค้นหา แก้ไข และลบ ข้อมูลเกี่ยวกับบุคลากร

ส่วนที่ 4 เป็นส่วนของการแสดงการใช้งบประมาณในแต่ละสาขาวิชาว่ามีการใช้งาน และจะแสดงค่าคงเหลือของงบประมาณแต่อันด้วย

ส่วนที่ 5 เป็นส่วนของการบันทึกการเบิกพัสดุ

ส่วนที่ 6 เป็นส่วนของการบันทึกการส่งพิมพ์ที่สํานักพิมพ์ของมหาวิทยาลัย

ส่วนที่ 7 เป็นส่วนของการบันทึกการถ่ายเอกสาร

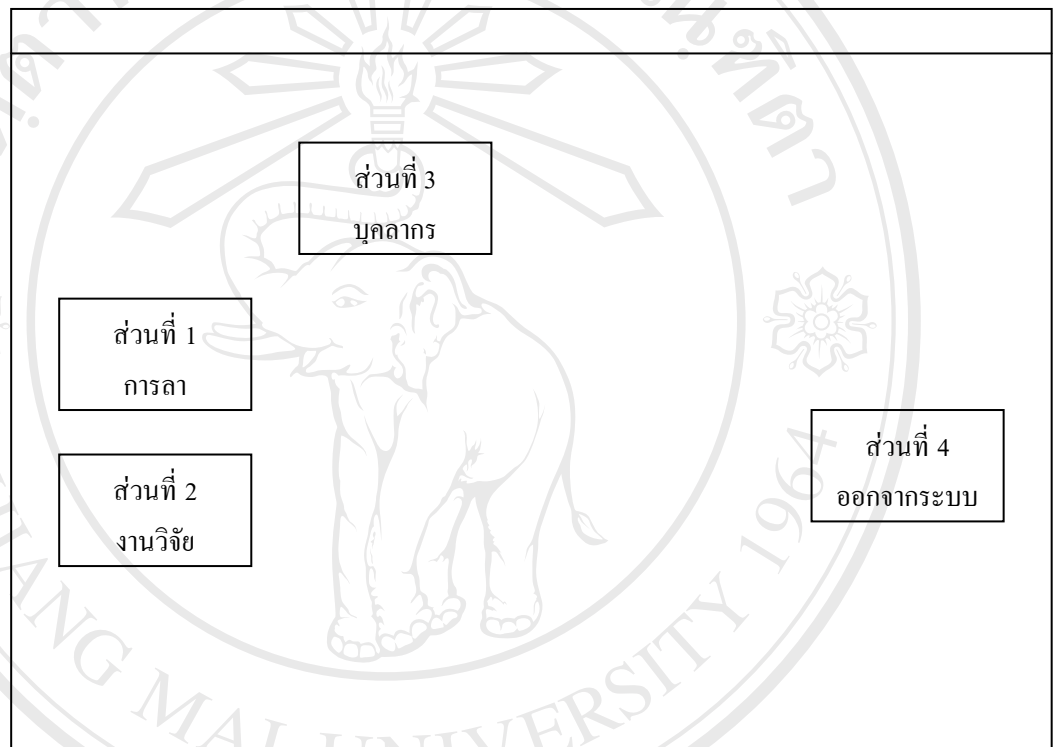
ส่วนที่ 8 เป็นส่วนของการบันทึกการเบิกเงิน

ส่วนที่ 9 เป็นส่วนของการบันทึกข้อมูลงบประมาณของแต่ละสาขาวิชา

ส่วนที่ 10 เป็นส่วนของการบันทึกการสั่งซื้อ

ส่วนที่ 11 เป็นการออกจากระบบ

### 3) การออกแบบหน้าจอสำหรับอาจารย์



รูป 4.5 แสดงหน้าจอหลักของอาจารย์

จากรูป 4.5 สามารถอธิบายได้ดังนี้

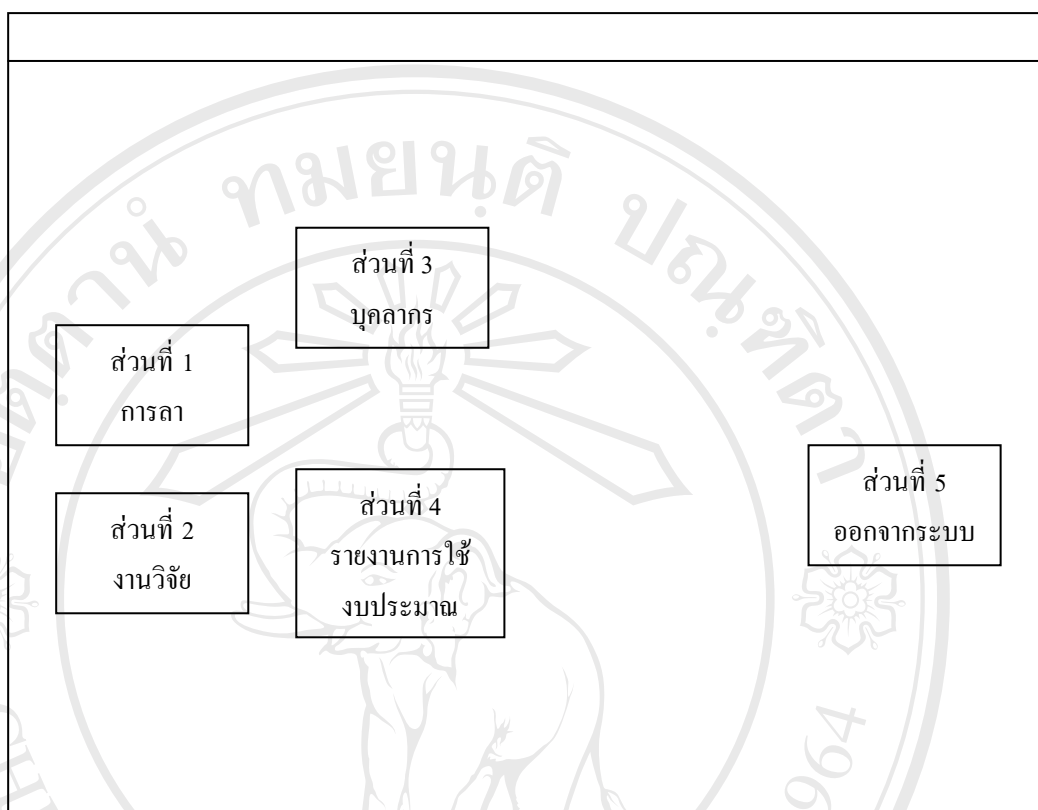
ส่วนที่ 1 เป็นส่วนของการแสดงข้อมูลการลา โดยสามารถที่จะตรวจสอบการลาได้ว่ามีลาแบบใดบ้าง แล้วลาไปแล้วกี่วัน และยังสามารถที่จะแสดงวันที่ที่ลาได้ในแต่ละประเภทการลา

ส่วนที่ 2 เป็นส่วนของการแสดงข้อมูลงานวิจัย โดยจะแสดงรายงานเกี่ยวกับงานวิจัยที่มีและอาจารย์สามารถที่จะบันทึกข้อมูลเกี่ยวกับงานวิจัยได้

ส่วนที่ 3 เป็นส่วนของการแสดงข้อมูลบุคลากร จะแสดงข้อมูลเกี่ยวกับบุคลากร

ส่วนที่ 4 เป็นส่วนของการออกจากระบบ

#### 4) การออกแบบหน้าจอสำหรับคณบดี/หัวหน้าสาขาวิชา



รูป 4.6 แสดงหน้าจอหลักของคณบดี/หัวหน้าสาขาวิชา

จากรูป 4.6 สามารถอธิบายได้ดังนี้

ส่วนที่ 1 เป็นส่วนของการแสดงข้อมูลการลา โดยสามารถที่จะตรวจสอบการลาได้ว่ามีลาแบบใดบ้าง แล้วลาไปแล้วกี่วัน และยังสามารถที่จะแสดงวันที่ที่ลาได้ในแต่ละประเภทการลา

ส่วนที่ 2 เป็นส่วนของการแสดงข้อมูลงานวิจัย โดยจะแสดงรายงานเกี่ยวกับงานวิจัยที่มี และอาจารย์สามารถที่จะบันทึกข้อมูลเกี่ยวกับงานวิจัยได้

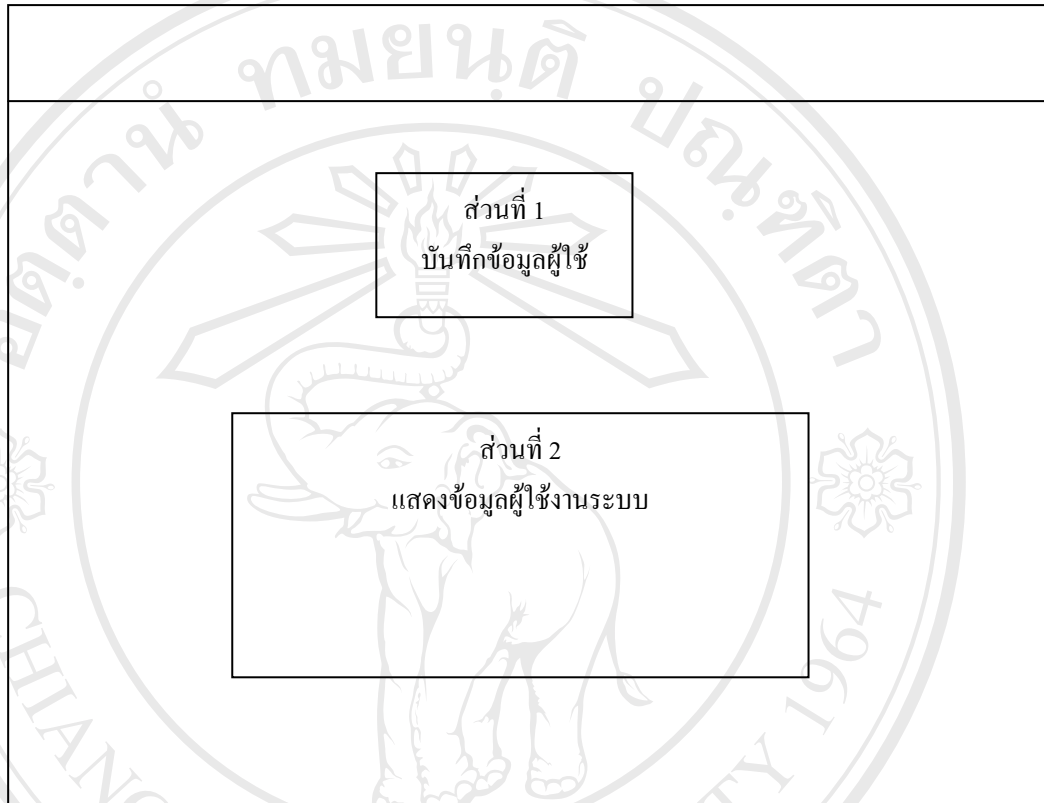
ส่วนที่ 3 เป็นส่วนของการแสดงข้อมูลบุคลากร จะแสดงข้อมูลเกี่ยวกับบุคลากร

ส่วนที่ 4 เป็นส่วนของการแสดงข้อมูลการใช้งบประมาณ ยอดคงเหลือของงบประมาณในแต่ละสาขาวิชา และแสดงรายละเอียดเกี่ยวกับงบประมาณที่ใช้

ส่วนที่ 5 เป็นส่วนของการออกจากระบบ

#### 4.2.3 การออกแบบหน้าจอการบันทึกข้อมูลผู้ใช้ระบบ

หน้าจอนี้จะเป็นหน้าจอที่ใช้บันทึกข้อมูลผู้ที่มีสิทธิในการเข้ามาใช้งานระบบ โดยผู้ที่ทำการบันทึกได้จะเป็นผู้ดูแลระบบ



รูป 4.7 แสดงหน้าจอการบันทึกข้อมูลผู้ใช้ระบบ

จากรูป 4.7 สามารถอธิบายได้ดังนี้

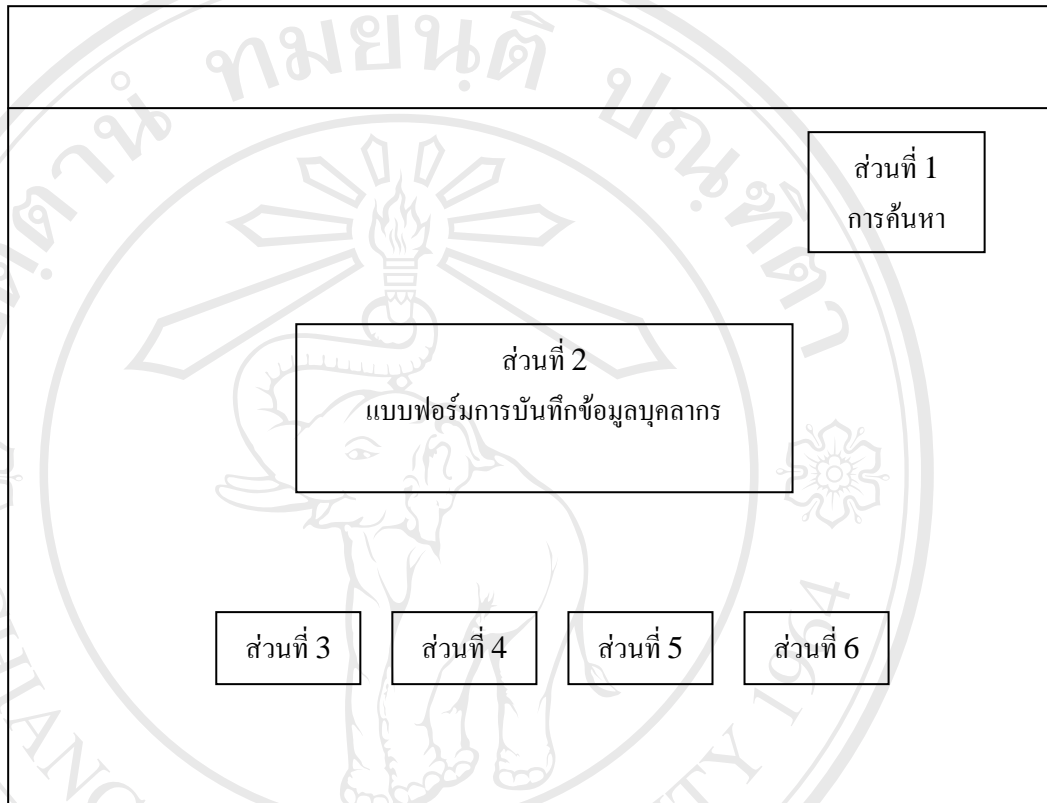
ส่วนที่ 1 เป็นส่วนที่ใช้กรอกข้อมูลของผู้มีสิทธิที่จะเข้ามาใช้งานระบบ โดยส่วนนี้ผู้ดูแลระบบจะทำการบันทึก รหัสผู้ใช้ ชื่อผู้ใช้ สิทธิการเข้าใช้ระบบ และรหัสผ่านเพื่อที่จะเข้าระบบ

ส่วนที่ 2 เป็นส่วนที่แสดงข้อมูลของผู้ใช้งาน โดยจะแสดงข้อมูลเป็นตาราง และผู้ดูแลระบบสามารถที่จะทำการแก้ไขสิทธิการเข้าใช้ แก้ไขรหัสผ่านในส่วนนี้ได้ โดยจะทำการเลือกคำสั่งแก้ไข และสามารถที่จะลบข้อมูลของผู้ใช้งาน โดยจะเลือกที่คำสั่งลบ



#### 4.2.4 การออกแบบหน้าจอการบันทึก แก้ไข ข้อมูลของบุคลากร

หน้าจอนี้จะเป็นหน้าจอที่ใช้ในการค้นหา แก้ไข ข้อมูลของบุคลากร โดยการค้นหาสามารถค้นหาได้โดยใช้ชื่อ โดยหน้าจามีรายละเอียดในแต่ละส่วนดังนี้



รูป 4.8 แสดงหน้าจอการบันทึก และแก้ไข ข้อมูลผู้ใช้ระบบ

จากรูป 4.8 สามารถอธิบายได้ดังนี้

ส่วนที่ 1 เป็นส่วนที่ใช้ค้นหาข้อมูลบุคลากรที่ต้องการแก้ไข เมื่อค้นหาข้อมูลบุคลากรเจอข้อมูลจะแสดงออกมาในส่วนของแบบฟอร์ม

ส่วนที่ 2 เป็นส่วนที่ใช้แสดงข้อมูลรายละเอียดที่ตรงตามเงื่อนไขที่ค้นหา

ส่วนที่ 3 เป็นปุ่มคลิกเพื่อทำการบันทึกข้อมูลกรณีที่ต้องการจะเพิ่มข้อมูลบุคลากรใหม่

ส่วนที่ 4 เป็นปุ่มคลิกเพื่อทำการบันทึกการแก้ไขข้อมูลหลังจากการแก้ไขแล้ว

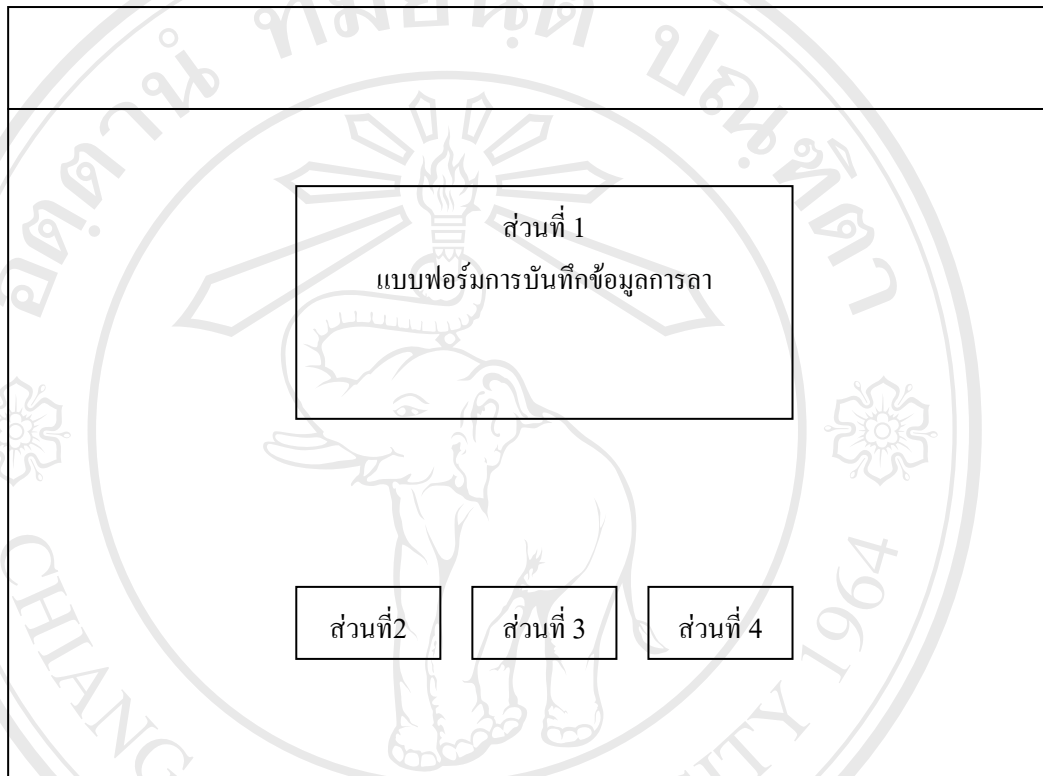
ส่วนที่ 5 เป็นปุ่มคลิกเพื่อทำการยกเลิกข้อมูลที่จะทำการบันทึก

ส่วนที่ 6 เป็นปุ่มคลิกเพื่อที่จะย้อนกลับไปยังหน้าจอการทำงานหลัก



#### 4.2.5 การออกแบบหน้าจอการบันทึกการลา

หน้าจอนี้จะเป็นหน้าจอที่ใช้ในบันทึกข้อมูลการลาของบุคลากร โดยหน้าจอนี้มีรายละเอียดในแต่ละส่วนดังนี้



รูป 4.9 แสดงหน้าจอการบันทึกข้อมูลการลา

จากรูป 4.9 สามารถอธิบายได้ดังนี้

ส่วนที่ 1 เป็นส่วนที่ใช้ในการบันทึกข้อมูลการลา

ส่วนที่ 2 เป็นปุ่มคลิกเพื่อทำการบันทึกข้อมูลการลา

ส่วนที่ 3 เป็นปุ่มคลิกเพื่อทำการยกเลิกข้อมูลการลา

ส่วนที่ 4 เป็นปุ่มคลิกเพื่อที่จะย้อนกลับไปยังหน้าจอการทำงานหลัก

#### 4.2.6 การออกแบบหน้าจอการบันทึกงานวิจัย

หน้าจอนี้จะเป็นหน้าจอที่ใช้ในบันทึกข้อมูลงานวิจัยของอาจารย์ โดยหน้าจอนี้มีรายละเอียดในแต่ละส่วนดังนี้



รูป 4.10 แสดงหน้าจอการบันทึกข้อมูลงานวิจัย

จากรูป 4.10 สามารถอธิบายได้ดังนี้

ส่วนที่ 1 เป็นส่วนที่ใช้ในการบันทึกข้อมูลงานวิจัย

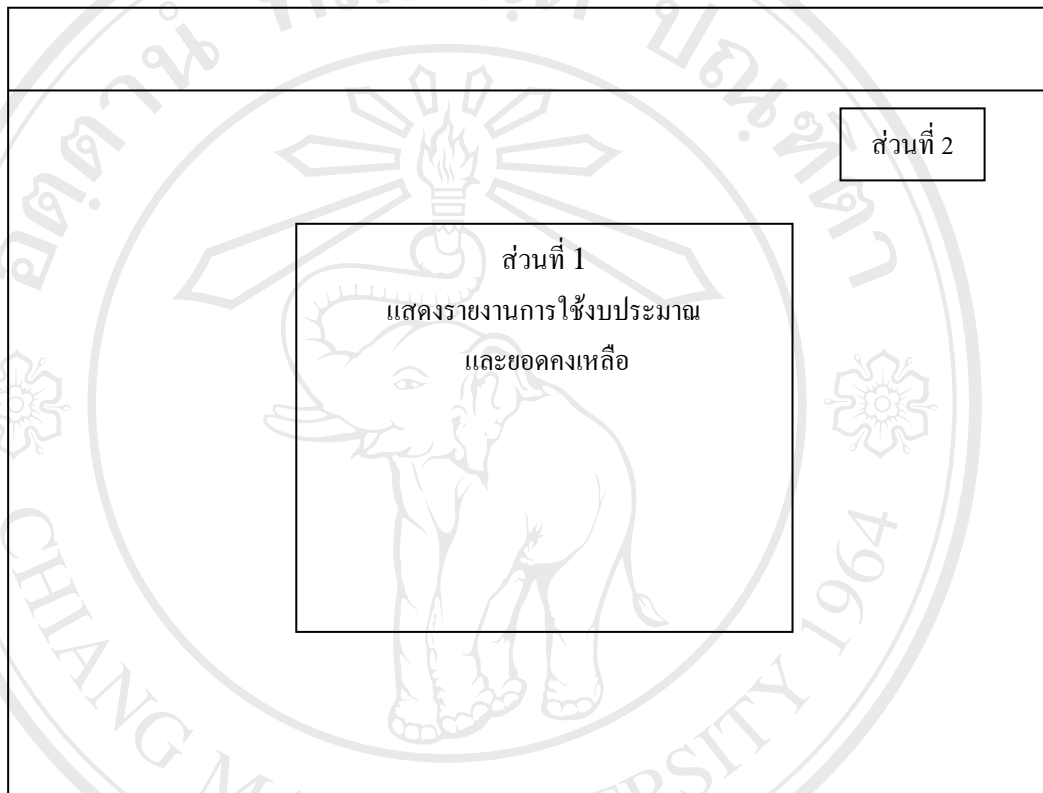
ส่วนที่ 2 เป็นปุ่มคลิกเพื่อทำการบันทึกข้อมูลงานวิจัย

ส่วนที่ 3 เป็นปุ่มคลิกเพื่อทำการยกเลิกข้อมูลงานวิจัย

ส่วนที่ 4 เป็นปุ่มคลิกเพื่อที่จะย้อนกลับไปยังหน้าจอการทำงานหลัก

#### 4.2.7 การออกแบบหน้าจอการแสดงผลรายงานการใช้งานโปรแกรม

หน้าจอนี้จะเป็นหน้าจอที่แสดงข้อมูลรายงานการใช้งานโปรแกรม และยอดคงเหลือของแต่ละงบประมาณ โดยรายละเอียดการใช้งานจะเรียงตามสาขาวิชา โดยหน้าจอนี้มีรายละเอียดในแต่ละส่วนดังนี้



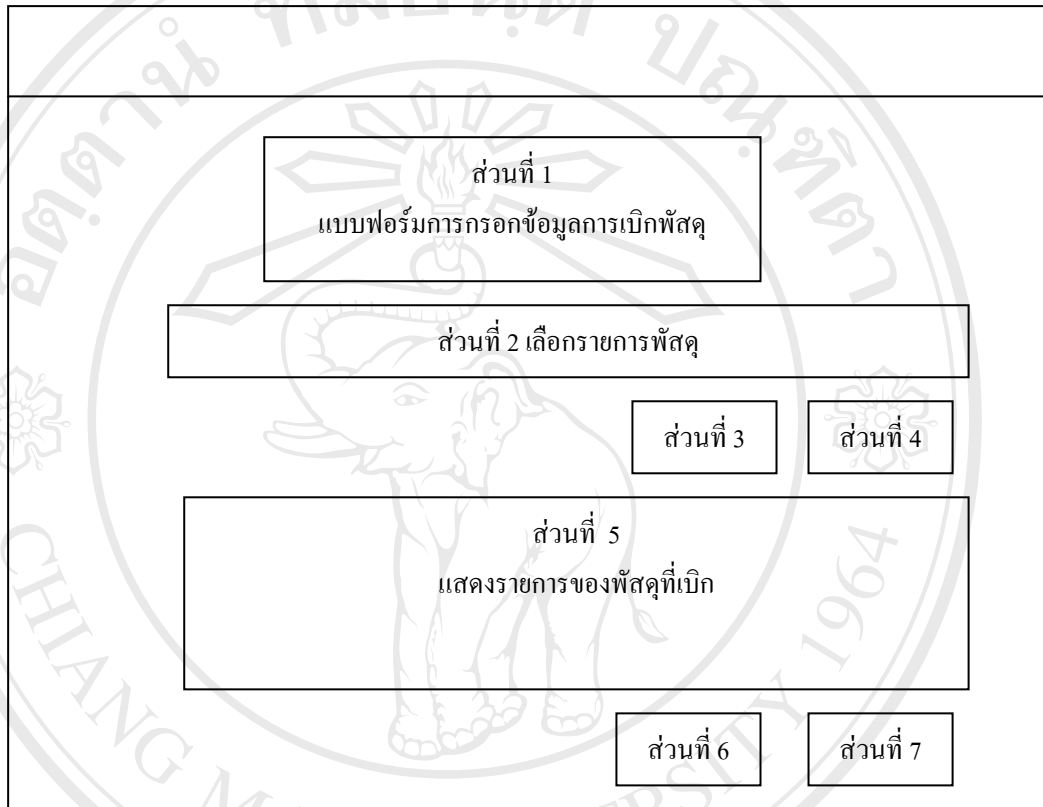
รูป 4.11 แสดงหน้าจอแสดงผลรายงานการใช้งานโปรแกรม

จากรูป 4.11 สามารถอธิบายได้ดังนี้

ส่วนที่ 1 เป็นตารางที่แสดงรายงานการใช้งานโปรแกรม ยอดคงเหลือของงบประมาณ แยกตามสาขาวิชา และสามารถที่จะแสดงรายละเอียดเพิ่มเติมได้

ส่วนที่ 2 เป็นปุ่มคลิกเพื่อที่จะย้อนกลับไปยังหน้าจอการทำงานหลัก

4.2.8 การออกแบบหน้าจอการบันทึกการเบิกพัสดุ  
หน้าจอนี้จะเป็นหน้าจอที่แสดงข้อมูลการเบิกใช้พัสดุ โดยหน้าจอมีรายละเอียดในแต่ละส่วนดังนี้



รูป 4.12 แสดงหน้าจอการบันทึกข้อมูลการเบิกพัสดุ

จากรูป 4.12 สามารถอธิบายได้ดังนี้

ส่วนที่ 1 เป็นส่วนที่ใช้ในการบันทึกวันที่เบิก สาขาวิชา หมวดงบประมาณ

ส่วนที่ 2 เป็นส่วนที่เลือกรายการของพัสดุ จำนวน ราคาต่อหน่วย และราคาสุทธิ

ส่วนที่ 3 เป็นปุ่มคลิกเพื่อทำการคำนวณราคาสุทธิ

ส่วนที่ 4 เป็นปุ่มคลิกเพื่อที่เพิ่มรายการพัสดุ

ส่วนที่ 5 เป็นส่วนที่แสดงรายการพัสดุที่เบิก

ส่วนที่ 6 เป็นปุ่มบันทึกข้อมูลการเบิกพัสดุ

ส่วนที่ 7 เป็นปุ่มเพื่อที่จะย้อนกลับไปยังหน้าจอการทำงานหลัก

4.2.9 การออกแบบหน้าจอการบันทึกงานที่ส่งพิมพ์ที่สำนักพิมพ์ ของมหาวิทยาลัย  
หน้าจอนี้จะเป็นหน้าจอที่แสดงข้อมูลการส่งเอกสารไปพิมพ์ที่สำนักพิมพ์ โดยหน้าจอมี  
รายละเอียดในแต่ละส่วนดังนี้



รูป 4.13 แสดงหน้าจอการบันทึกข้อมูลเอกสารส่งพิมพ์

จากรูป 4.13 สามารถอธิบายได้ดังนี้

ส่วนที่ 1 เป็นส่วนที่ใช้ในการบันทึกข้อมูลเอกสารส่งพิมพ์

ส่วนที่ 2 เป็นปุ่มคลิกเพื่อทำการบันทึกข้อมูลเอกสารส่งพิมพ์

ส่วนที่ 3 เป็นปุ่มคลิกเพื่อทำการยกเลิกข้อมูลเอกสารส่งพิมพ์

ส่วนที่ 4 เป็นปุ่มคลิกเพื่อที่จะย้อนกลับไปยังหน้าจอการทำงานหลัก

4.2.10 การออกแบบหน้าจอการบันทึกงานถ่ายเอกสาร

ในหน้าจอนี้จะเป็นหน้าจอที่แสดงข้อมูลการถ่ายเอกสาร โดยหน้าจอมีรายละเอียดในแต่ละ  
ส่วนดังนี้



รูป 4.14 แสดงหน้าจอการบันทึกข้อมูลการถ่ายเอกสาร

จากรูป 4.14 สามารถอธิบายได้ดังนี้

ส่วนที่ 1 เป็นส่วนที่ใช้ในการบันทึกข้อมูลการถ่ายเอกสาร

ส่วนที่ 2 เป็นปุ่มคลิกเพื่อทำการบันทึกข้อมูลถ่ายเอกสาร

ส่วนที่ 3 เป็นปุ่มคลิกเพื่อที่จะย้อนกลับไปยังหน้าจอการทำงานหลัก

4.2.11 การออกแบบหน้าจอการบันทึกการเบิกเงิน

หน้าจอนี้จะเป็นหน้าจอที่แสดงข้อมูลการเบิกเงินในงบประมาณต่าง ๆ โดยหน้าจอมีรายละเอียดในแต่ละส่วนดังนี้



รูป 4.15 แสดงหน้าจอการบันทึกข้อมูลการเบิกเงิน

จากรูป 4.15 สามารถอธิบายได้ดังนี้

ส่วนที่ 1 เป็นส่วนที่ใช้ในการบันทึกข้อมูลการเบิกเงิน

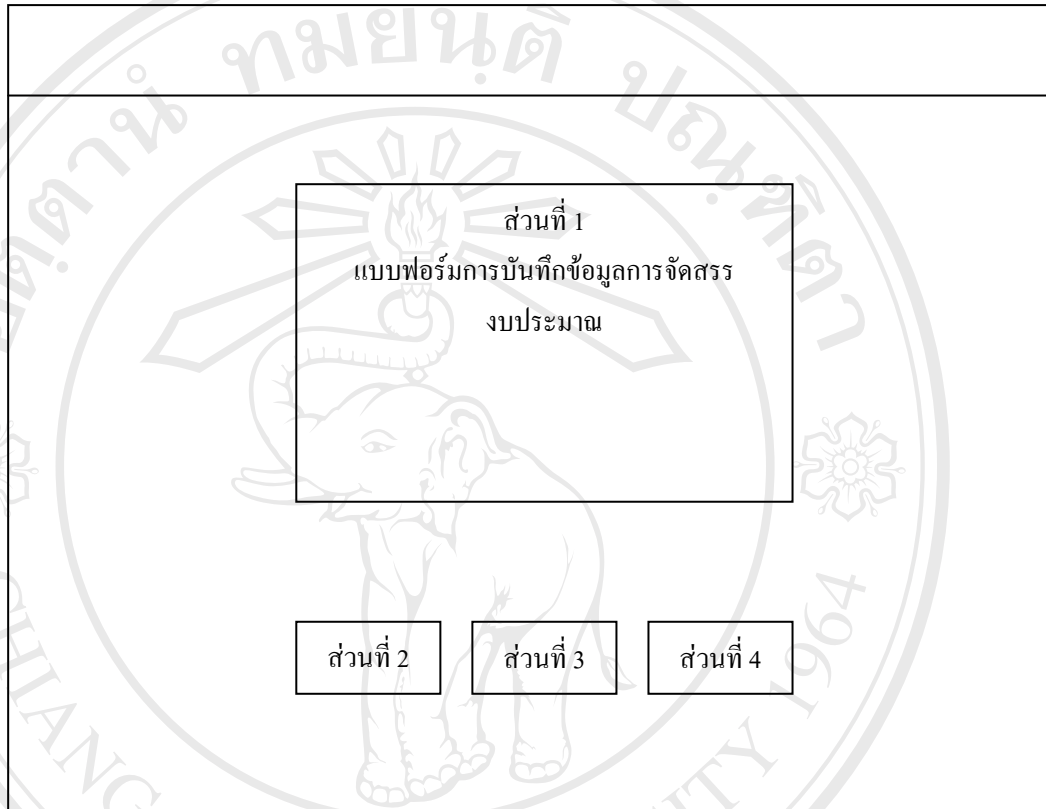
ส่วนที่ 2 เป็นปุ่มคลิกเพื่อทำการบันทึกข้อมูลการเบิกเงิน

ส่วนที่ 3 เป็นปุ่มคลิกเพื่อทำการยกเลิกข้อมูลการเบิกเงิน

ส่วนที่ 4 เป็นปุ่มคลิกเพื่อที่จะย้อนกลับไปยังหน้าจอการทำงานหลัก

#### 4.2.12 การออกแบบหน้าจอการบันทึกการจัดสรรงบประมาณ

หน้าจอนี้จะเป็นหน้าจอที่แสดงข้อมูลการบันทึกงบประมาณต่าง ๆ ที่จัดสรรให้แต่ละสาขาวิชา โดยหน้าจามีรายละเอียดในแต่ละส่วนดังนี้



รูป 4.16 แสดงหน้าจอการบันทึกข้อมูลการจัดสรรงบประมาณ

จากรูป 4.16 สามารถอธิบายได้ดังนี้

ส่วนที่ 1 เป็นส่วนที่ใช้ในการบันทึกข้อมูลการจัดสรรงบประมาณ

ส่วนที่ 2 เป็นปุ่มคลิกเพื่อทำการบันทึกข้อมูลการจัดสรรงบประมาณ

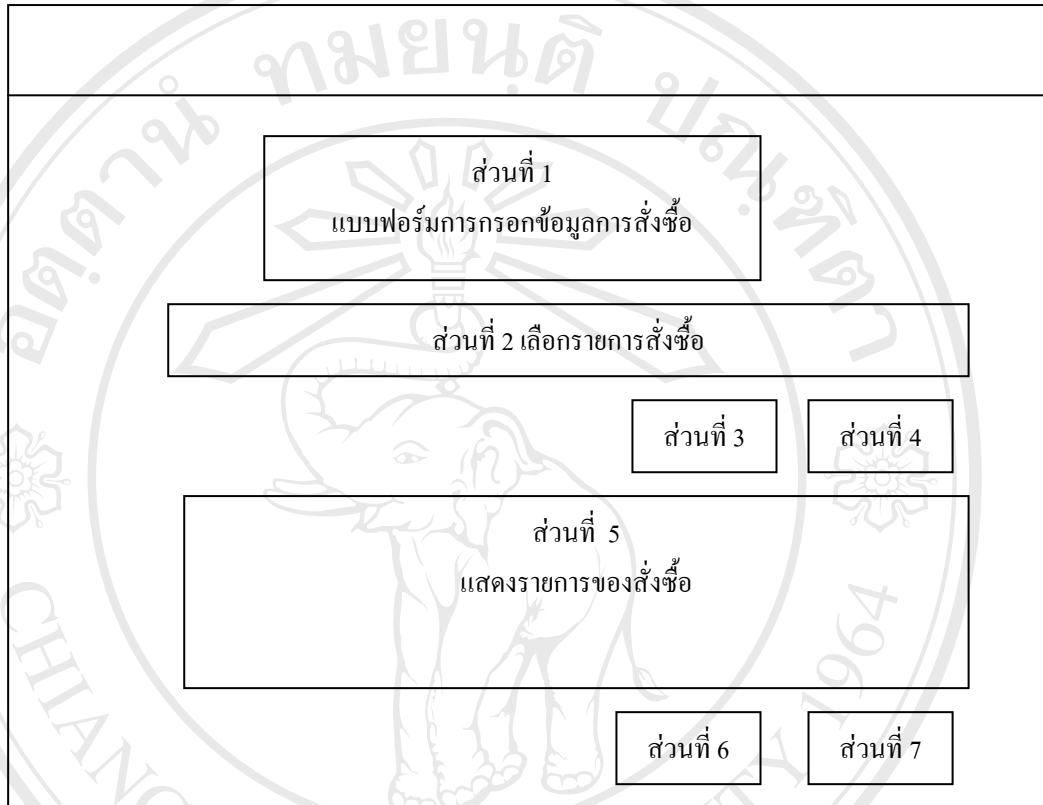
ส่วนที่ 3 เป็นปุ่มคลิกเพื่อทำการยกเลิกข้อมูลการจัดสรรงบประมาณ

ส่วนที่ 4 เป็นปุ่มคลิกเพื่อที่จะย้อนกลับไปยังหน้าจอการทำงานหลัก



#### 4.2.13 การออกแบบหน้าจอการบันทึกการสั่งซื้อ

หน้าจอนี้จะเป็นหน้าจอที่แสดงข้อมูลการสั่งซื้อ โดยหน้าจอมีรายละเอียดในแต่ละส่วน  
ดังนี้



รูป 4.17 แสดงหน้าจอการบันทึกข้อมูลการสั่งซื้อ

จากรูป 4.17 สามารถอธิบายได้ดังนี้

ส่วนที่ 1 เป็นส่วนที่ใช้ในการบันทึกวันที่สั่งซื้อ สาขาวิชา หมวดงบประมาณ

ส่วนที่ 2 เป็นส่วนที่บันทึกรายการของที่ต้องการสั่งซื้อ จำนวน ราคาต่อหน่วย และราคาสุทธิ

ส่วนที่ 3 เป็นปุ่มคลิกเพื่อทำการคำนวณราคาสุทธิ

ส่วนที่ 4 เป็นปุ่มคลิกเพื่อที่เพิ่มรายการสั่งซื้อ

ส่วนที่ 5 เป็นส่วนที่แสดงรายการสั่งซื้อ

ส่วนที่ 6 เป็นปุ่มบันทึกข้อมูลการสั่งซื้อ

ส่วนที่ 7 เป็นปุ่มเพื่อที่จะย้อนกลับไปยังหน้าจอการทำงานหลัก