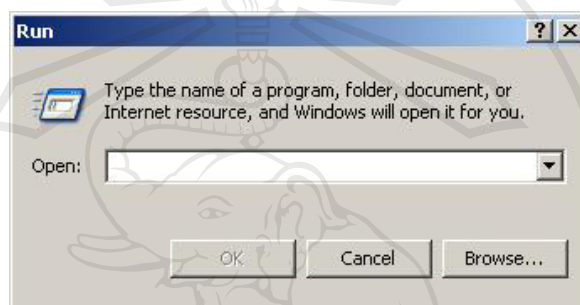


ภาคผนวก ก

คู่มือการติดตั้งโปรแกรม

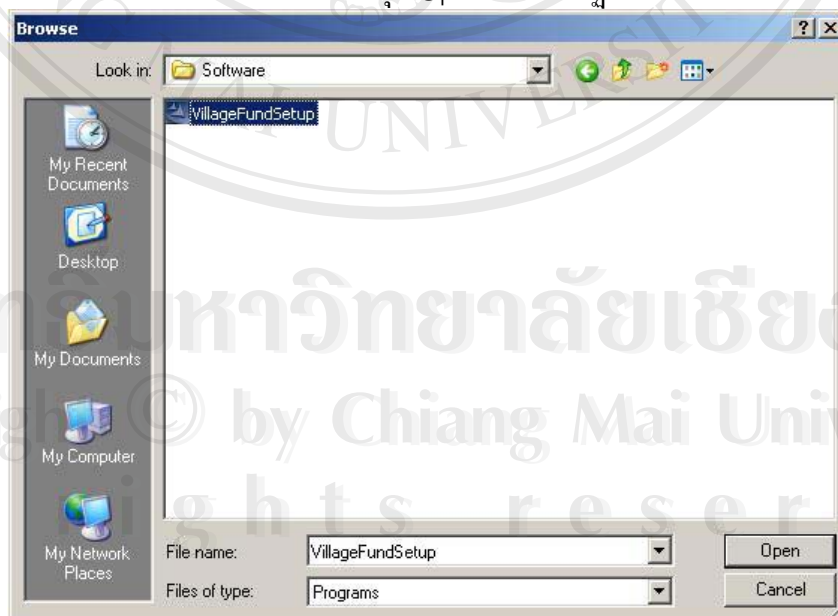
การติดตั้งระบบการเงินเพื่อการบริหารกองทุนหมู่บ้านหินโงก มีขั้นตอนดังต่อไปนี้

1. คลิกที่ปุ่ม Start และคลิกเลือกเมนู Run จะปรากฏหน้าจอดังนี้



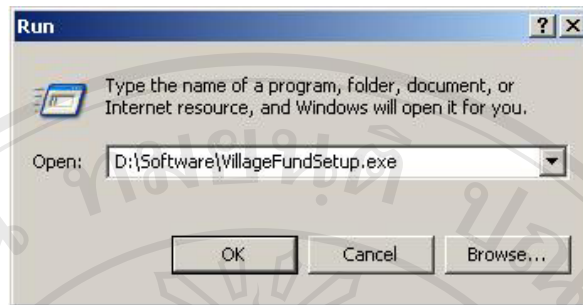
รูปที่ ก.1 หน้าต่างเมนู Run

2. คลิกที่ปุ่ม Browse เพื่อเลือกโปรแกรมสำหรับการติดตั้งโปรแกรม และเมื่อเลือกไฟล์โปรแกรมสำหรับการติดตั้งระบบแล้ว คลิกที่ปุ่ม Open จะปรากฏหน้าจอดังนี้



รูปที่ ก.2 เลือกไฟล์สำหรับติดตั้งโปรแกรม

3. คลิกที่ปุ่ม OK เพื่อเริ่มต้นติดตั้งโปรแกรม จะปรากฏหน้าจอดังนี้



รูปที่ ก.3 เลือกไฟล์ติดตั้งโปรแกรมเรียบร้อยแล้ว

4. คลิกปุ่ม Next จะปรากฏหน้าจอดังนี้



รูปที่ ก.4 หน้าจอแรกของการติดตั้งโปรแกรม

5. คลิกเลือกหัวข้อ “I accept the terms in the License agreement” แล้วคลิกที่ปุ่ม Next จะปรากฏหน้าจอดังนี้



รูปที่ ก.5 License Agreement

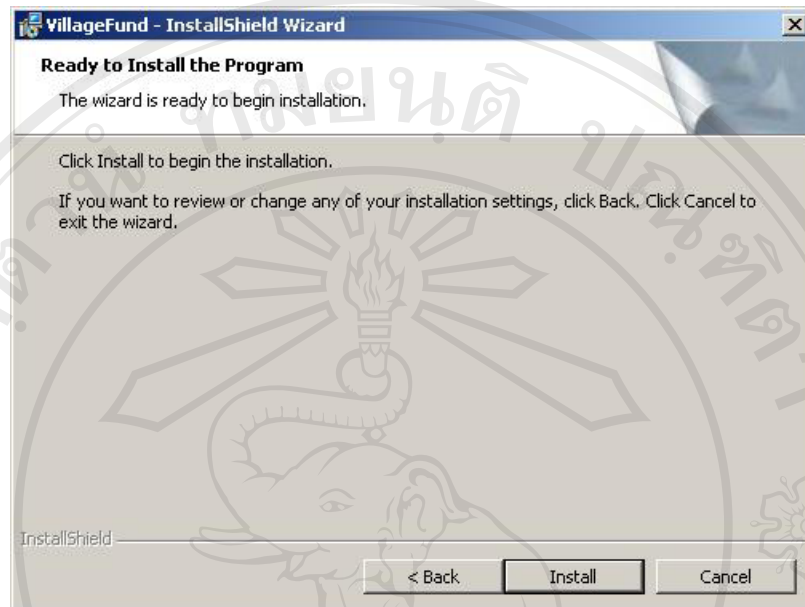
6. ป้อนข้อมูลส่วนของ User Name (ตัวอย่างในรูปคือ VillageFund) และ Organization (ตัวอย่างในรูปคือ Hin Kwo Village) หรือไม่ป้อนข้อมูลทั้งสองส่วนนี้ก็ได้ แล้วคลิกปุ่ม Next จะปรากฏหน้าจอดังนี้

รูปที่ ก.6 Customer Information

7. คลิกเลือกหัวข้อ Complete แล้วคลิกที่ปุ่ม Next จะปรากฏหน้าจอดังนี้

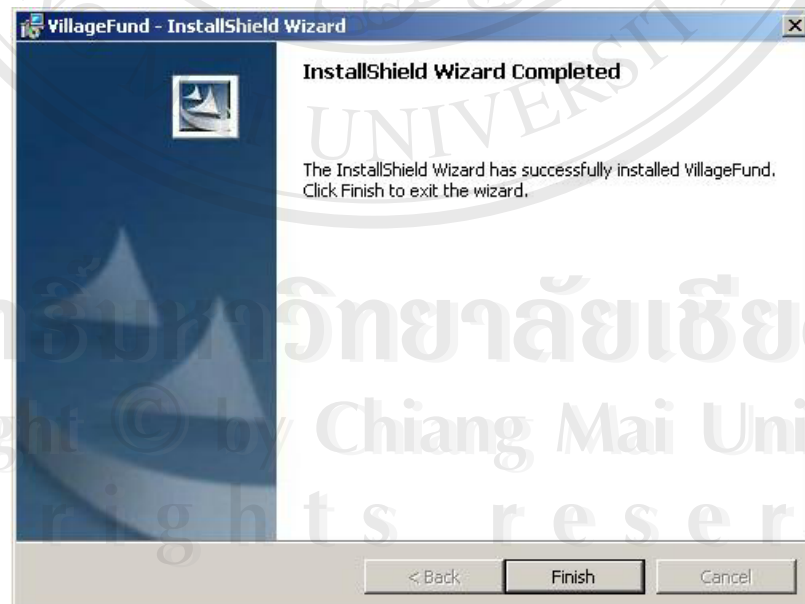
รูปที่ ก.7 Setup Type

8. คลิกที่ปุ่ม Install เพื่อเริ่มต้นการติดตั้งโปรแกรม จะปรากฏหน้าต่างดังนี้



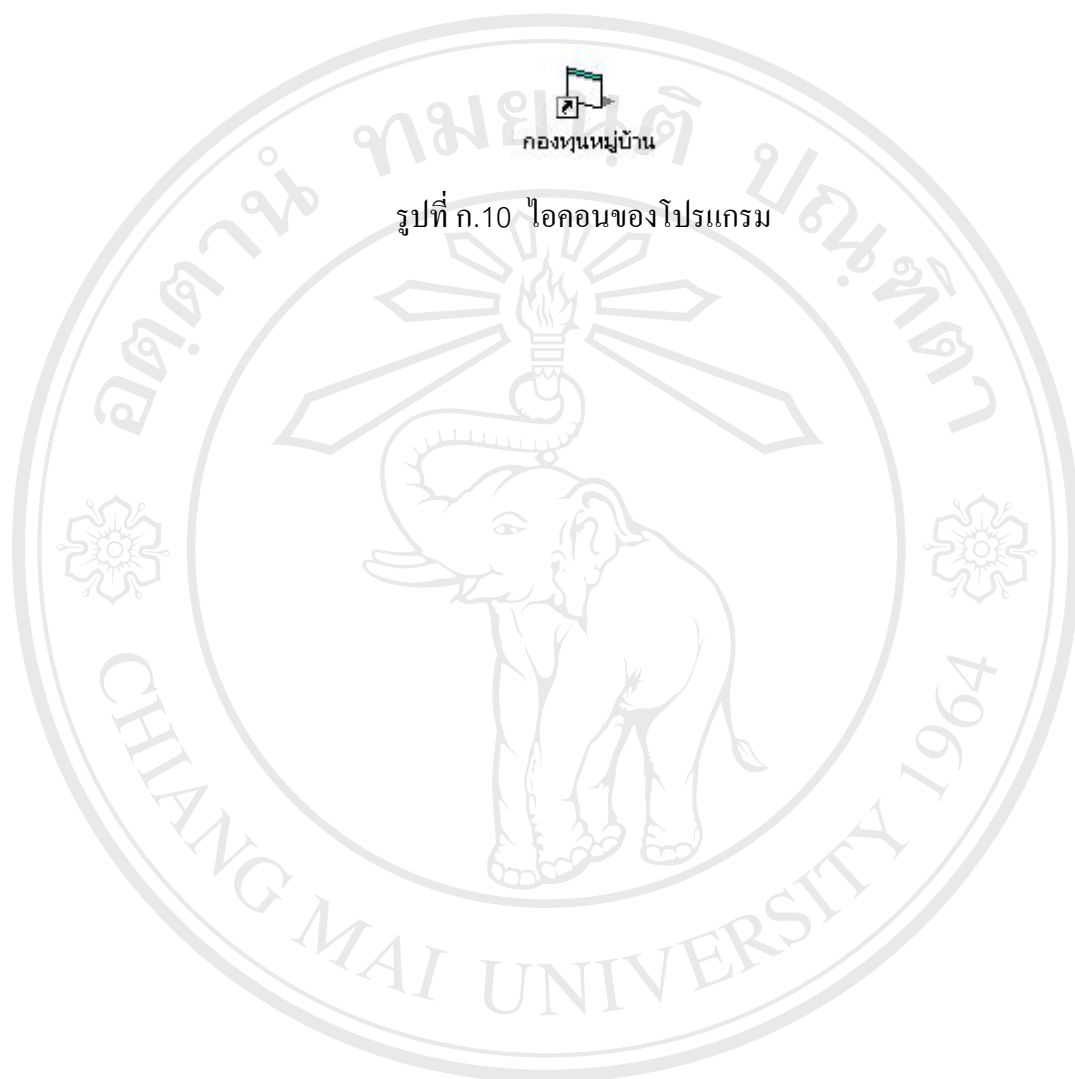
รูปที่ ก.8 Ready to Install the Program

9. เมื่อโปรแกรมติดตั้งเรียบร้อยแล้วคลิกที่ปุ่ม Finish จะปรากฏหน้าต่างดังนี้



รูปที่ ก.9 การติดตั้งโปรแกรมเรียบร้อยแล้ว

10. จะปรากฏไอคอน “กองทุนหมู่บ้าน” บนเดสก์ทอปของระบบปฏิบัติการวินโดวส์ และเมื่อต้องการเข้าสู่โปรแกรมสามารถดับเบิลคลิกที่ไอคอน “กองทุนหมู่บ้าน”



ลิขสิทธิ์มหาวิทยาลัยเชียงใหม่
Copyright © by Chiang Mai University
All rights reserved