

ภาคผนวก ข

การติดตั้งระบบ

การศึกษาค้นคว้าอิสระ “การพัฒนาระบบบริการยืม-คืนวารสาร ห้องสมุดคณะแพทยศาสตร์ มหาวิทยาลัยเชียงใหม่” เป็นการพัฒนาระบบบนระบบปฏิบัติการวินโดวส์เอ็กซ์พี โดยใช้เอสพีเป็น ภาษาหลักในการพัฒนา และเชื่อมโยงฐานข้อมูลด้วยโปรแกรมไมโครซอฟท์แอ็กเซสเอ็กซ์พี

ดังนั้นจึงต้องมีการติดตั้งโปรแกรมดังกล่าวพร้อมทั้งยูทิลิตี้ต่างๆ ที่จำเป็น เช่น แพ็กเกจไอ ไอเอส (IIS : Internet Information Services) ทางฝั่ง Server ให้ครบถ้วน จึงจะสามารถเรียกใช้งาน ระบบจากคอมพิวเตอร์ทางฝั่ง Client ผ่านเครือข่ายอินเทอร์เน็ตได้ ผู้ใช้งานระบบสามารถเรียกใช้ ระบบดังกล่าวผ่านโปรแกรมเว็บเบราว์เซอร์ เช่น โปรแกรมอินเทอร์เน็ตเอ็กซ์พลอเรอร์ (Internet Explorer) เป็นต้น

ข.1 การส่งไฟล์ข้อมูลไปยัง Server ด้วยการเอฟทีพี (FTP: File Transfer Protocol)

เรียกใช้โปรแกรม Internet Explorer เพื่อทำการ FTP ไฟล์ข้อมูลไปยัง Server โดยพิมพ์ URL ในส่วนของ Address Bar ดังนี้ ftp://<ชื่อโดเมนหรือหมายเลขไอพีของ Server> เช่น ftp://boebae.com เป็นต้น จะปรากฏหน้าต่างเพื่อให้ทำการระบุ ชื่อผู้ใช้ (Username) และรหัสผ่าน (Password) สำหรับการ upload ไฟล์ไปยัง Server ดังรูป



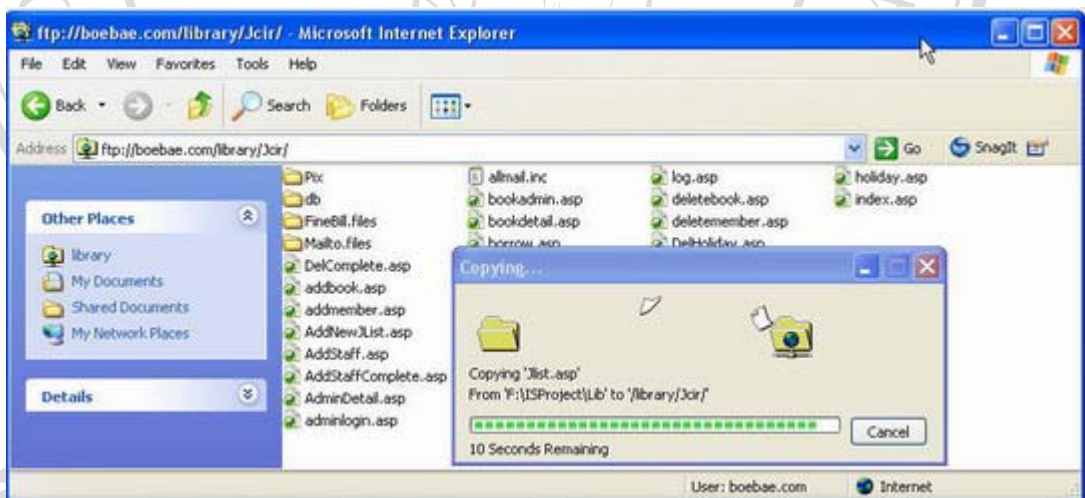
รูป ข.1 แสดงหน้าต่างให้ระบุชื่อผู้ใช้และรหัสผ่านในการส่งไฟล์

เมื่อระบุชื่อผู้ใช้และรหัสผ่านถูกต้อง จะได้รับสิทธิในการส่งไฟล์ไปยัง Server ให้เข้าไปยัง
โฟลเดอร์ที่ต้องการ Upload ไฟล์ข้อมูลดังกล่าว ตัวอย่างเช่น /Library/Jcir เป็นต้น



รูป ข.2 แสดงการเลือกโฟลเดอร์ที่ต้องการอัปโหลดไฟล์ข้อมูล

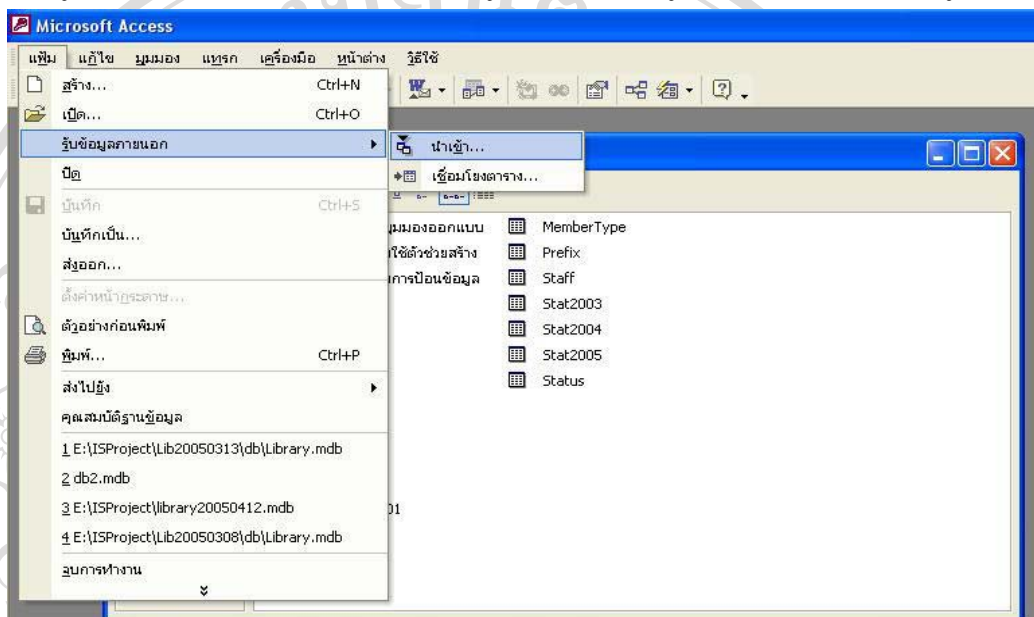
จากนั้นทำการคัดลอก (Copy) ไฟล์ข้อมูลจากเครื่องไปยังโฟลเดอร์ดังกล่าว



รูป ข.3 แสดงการคัดลอกไฟล์ข้อมูลไปยัง server

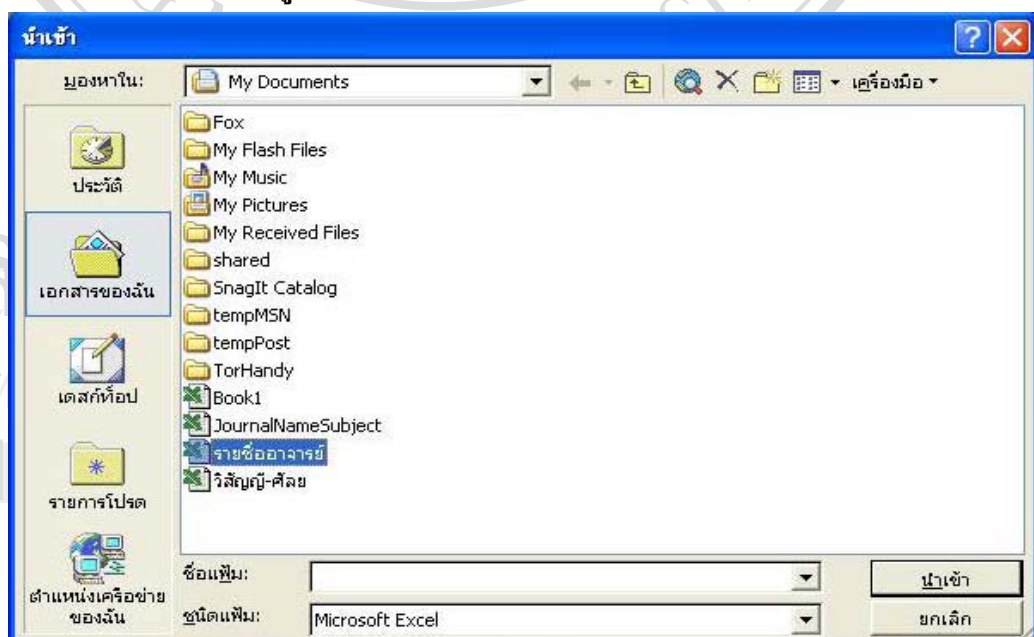
ข.2 การนำเข้า (Import) ข้อมูลจากฐานข้อมูลอื่น

สามารถนำข้อมูลจากฐานข้อมูลแบบอื่นๆ เช่น ฐานข้อมูลไมโครซอฟท์วิซวลฟอกซ์โปร (.dbf) หรือข้อมูลจากไฟล์สเปรดชีต เช่น ไมโครซอฟท์เอ็กเซล (.xls) มาแปลงให้อยู่ในรูปของ ฐานข้อมูลเอกเซล (.mdb) ได้โดยการเลือกเมนู “แฟ้ม>รับข้อมูลภายนอก>นำเข้า” ดังรูป



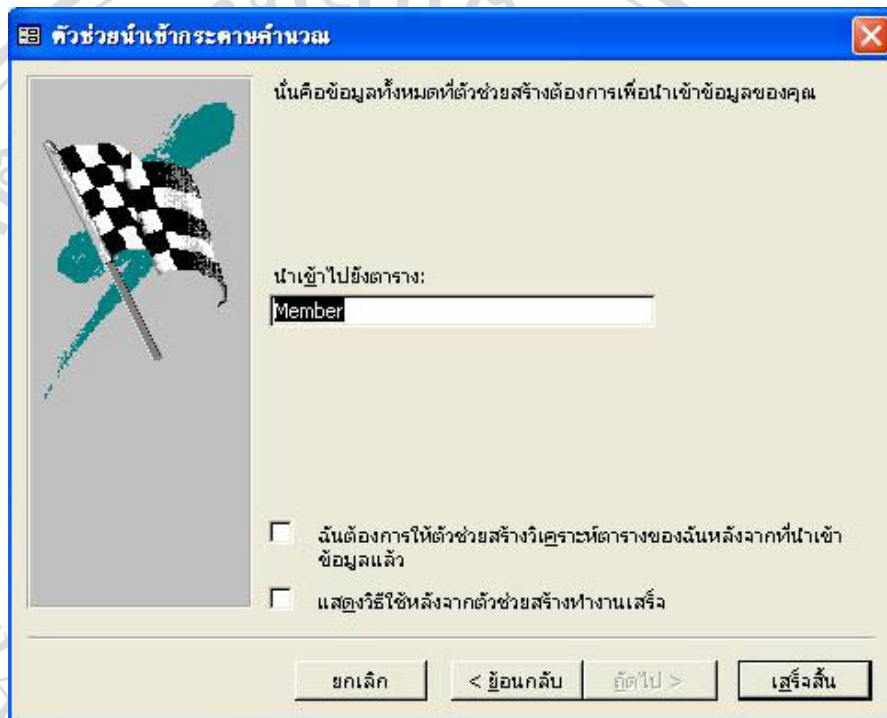
รูป ข.4 แสดงการนำเข้าข้อมูลจากภายนอก

ข.2.1 วิธีนำเข้าข้อมูลจากไฟล์สเปรดชีตของ Microsoft Excel



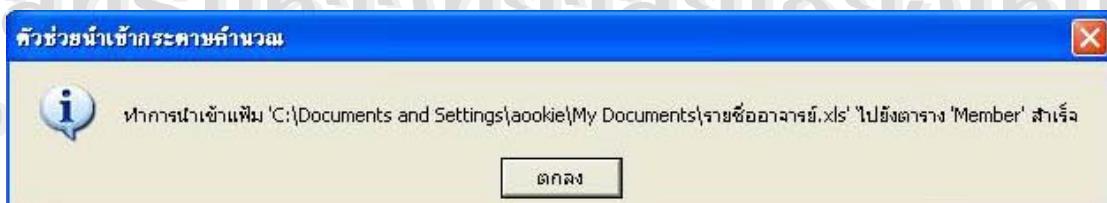
รูป ข.5 แสดงการนำเข้าข้อมูลจาก Microsoft Excel

คลิกปุ่มลูกศรในช่อง “มองหาใน:” เพื่อเลือกไดรฟ์และโฟลเดอร์ที่เก็บไฟล์ จากนั้นคลิกปุ่มลูกศรในช่อง “ชนิดเพิ่ม” แล้วเลือกเป็น Microsoft Excel จะปรากฏไฟล์ที่มีนามสกุล .xls ให้เลือกไฟล์ที่ต้องการทำการนำเข้าแล้วคลิกปุ่ม “นำเข้า”



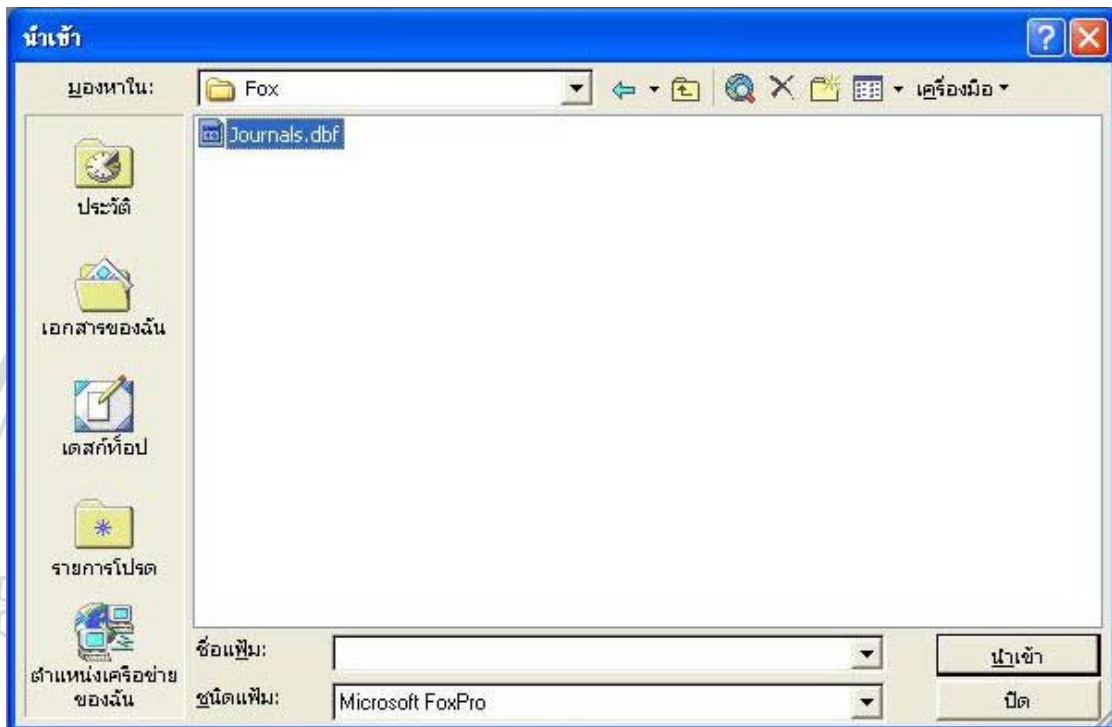
รูป ข.6 แสดงการนำเข้าข้อมูลไปยังตาราง Microsoft Access

เมื่อกำหนดค่าต่างๆ ให้กับตารางที่นำเข้าแล้ว ให้ตั้งชื่อตารางที่สร้างใหม่นี้แล้วคลิกปุ่ม “เสร็จสิ้น” โปรแกรมเอกเซลจะเริ่มต้นแปลงข้อมูลจากไฟล์สเปรดชีต และมีข้อความแสดงผลการแปลงข้อมูล ดังรูป



รูป ข.7 แสดงผลการนำเข้าข้อมูลจาก Microsoft Excel

ข.2.2 วิธีนำเข้าข้อมูลจากไฟล์ฐานข้อมูล Microsoft Visual FoxPro



รูป ข.8 แสดงการนำเข้าข้อมูลจาก Microsoft Visual FoxPro

คลิกปุ่มลูกศรในช่อง “มองหาใน:” เพื่อเลือกไดรฟ์และโฟลเดอร์ที่เก็บไฟล์ จากนั้นคลิกปุ่มลูกศรในช่อง “ชนิดแฟ้ม” แล้วเลือกเป็น Microsoft FoxPro จะปรากฏไฟล์ที่มีนามสกุล .dbf ให้เลือกไฟล์ที่ต้องการทำการนำเข้าแล้วกดปุ่ม “นำเข้า” โปรแกรมเอกเซตจะเริ่มต้นแปลงฐานข้อมูลจากโปรแกรมฟอกซ์โปร และมีข้อความแสดงผลการแปลงข้อมูล ดังรูป



รูป ข.9 แสดงผลการนำเข้าข้อมูลจาก Microsoft Visual FoxPro