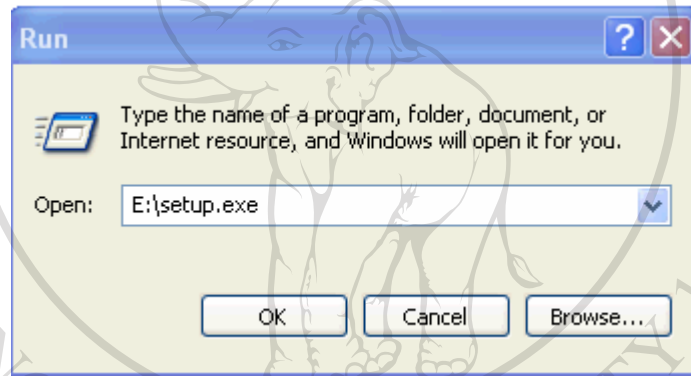


## ภาคผนวก ข

### คู่มือการติดตั้งระบบในส่วนผู้ใช้

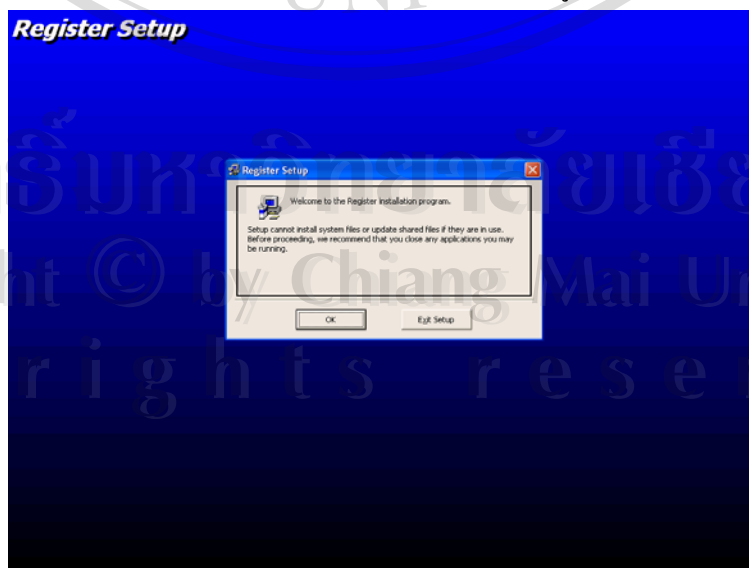
ระบบได้ออกแบบมาใช้สำหรับระบบปฏิบัติการ Windows 98 ขึ้นไป โปรแกรมที่ใช้สำหรับทำการติดตั้งได้บรรจุไว้ในแผ่น CD-ROM จำนวน 1 แผ่น และจัดทำไฟล์ autorun ไว้ซึ่งผู้ใช้สามารถนำไปติดตั้งได้ตามขั้นตอนดังนี้

1. นำแผ่น CD-ROM สำหรับติดตั้งในส่วน CD-ROM Drive เครื่องจะทำการรันโปรแกรมการติดตั้ง เพื่อเข้าสู่กระบวนการติดตั้งโดยอัตโนมัติ
2. กรณีที่ไฟล์ autorun ไม่ทำงานผู้ใช้ตั้งรัน โปรแกรมด้วยตนเอง โดยการคลิกที่ Start ที่หน้าจอ Windows จากนั้นเลือกเมนู Run และตั้งรันโปรแกรม setup.exe จาก CD-ROM (ตามตัวอย่างกำหนดให้เป็น Drive E) ดังรูป ข.1



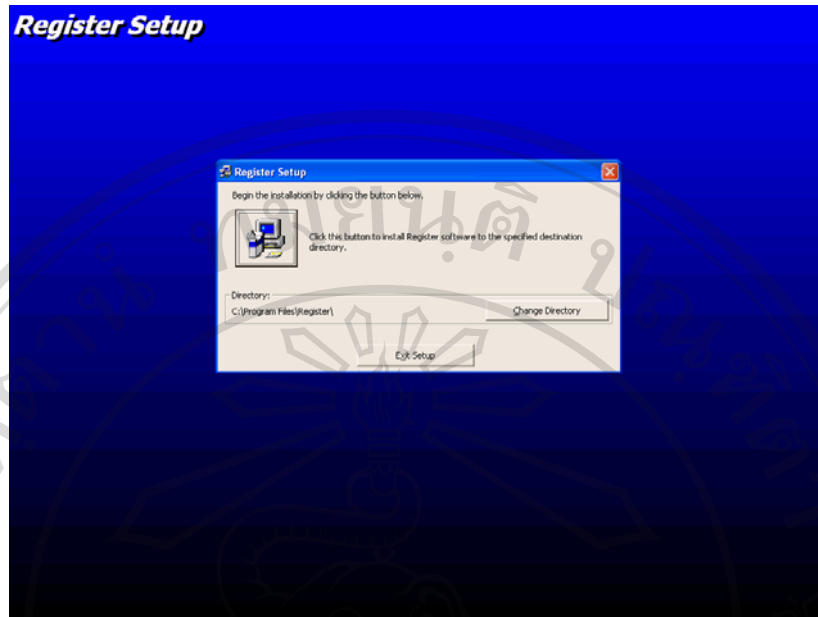
รูป ข.1 แสดงการรัน โปรแกรม setup.exe

3. เมื่อโปรแกรมสำหรับการติดตั้งเริ่มทำกระบวนการ ดังรูป ข.2




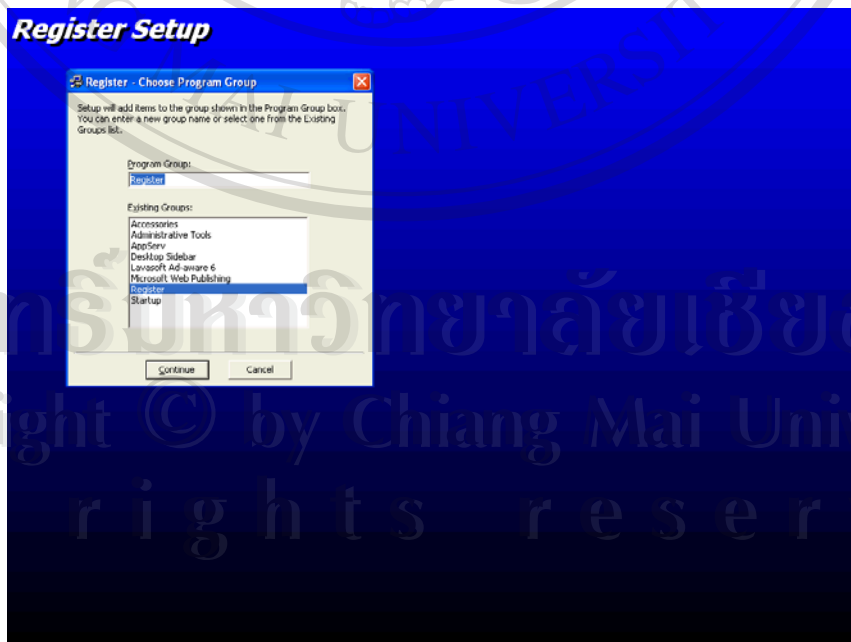
รูปที่ ข.2 แสดงการเข้าสู่จอภาพกระบวนการติดตั้ง

4. คลิกปุ่ม Exit Setup เพื่อออกจากการติดตั้ง หรือคลิกปุ่ม OK เพื่อเข้าสู่การติดตั้งขั้นต่อไป ซึ่งจะให้เลือกไดเรกทอรีที่จะทำการติดตั้งระบบดังรูปที่ ข.3



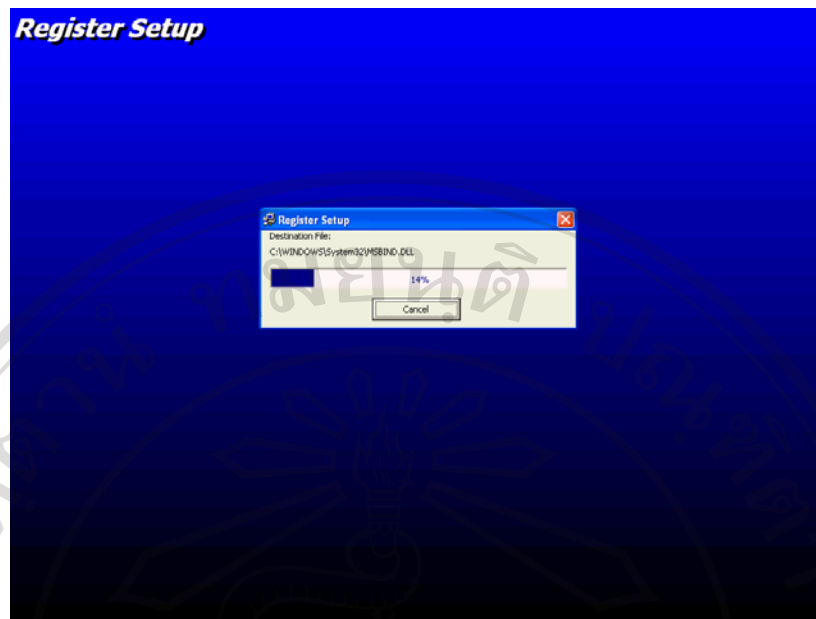
รูปที่ ข.3 แสดงการเลือกไดเรกทอรีที่จะติดตั้งระบบ

5. ให้คลิกปุ่ม  เมื่อต้องการติดตั้งตามค่าไดเรกทอรีที่กำหนดไว้ให้ คือ C:\Program Files\Register หรือคลิกที่ Change Directory เพื่อเปลี่ยนไดเรกทอรีใหม่ หลังจากกดปุ่มติดตั้งระบบแล้ว จะเข้าสู่จอภาพแจ้งรายการที่อยู่ของเมนูใน Start Menu ดังรูปที่ ข.4



รูปที่ ข.4 จอภาพแจ้งรายการที่อยู่ของเมนูใน Start Menu

6. คลิก Cancel เพื่อยกเลิกการติดตั้ง หรือคลิก Continue เพื่อทำการติดตั้งระบบ ดังรูป ข.5



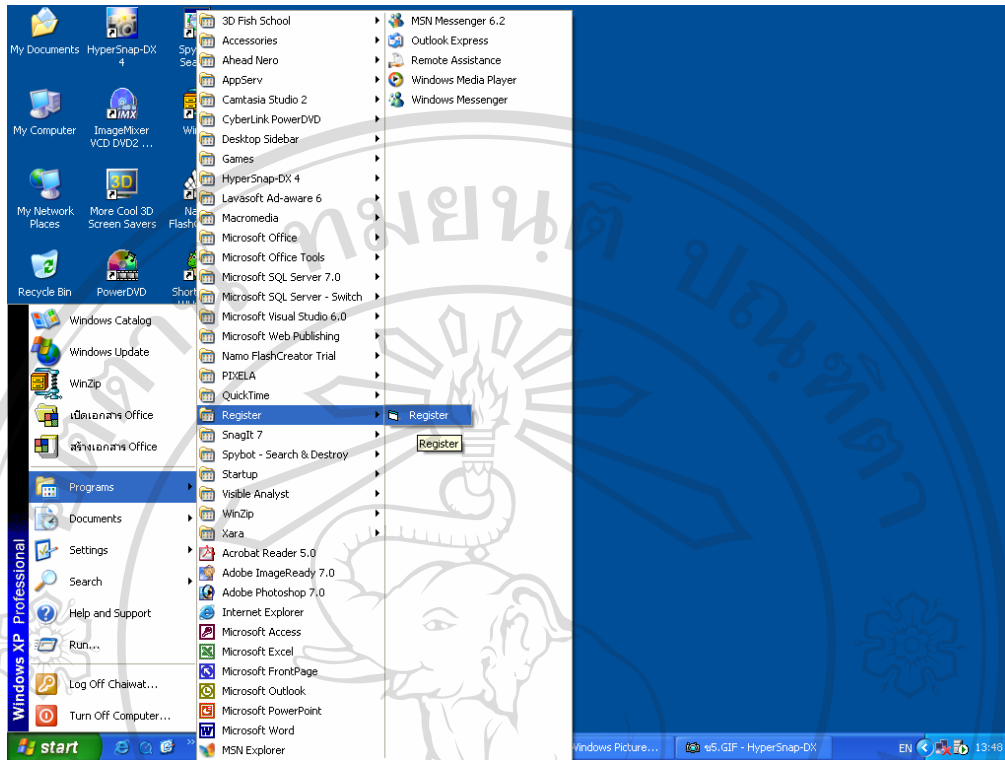
รูปที่ ข.5 แสดงขั้นตอนการดำเนินการติดตั้งระบบ

7. ถ้าต้องการยกเลิกการติดตั้งระบบให้คลิกปุ่ม Cancel เมื่อโปรแกรมทำการติดตั้งไฟล์ต่าง ๆ ลงในระบบเรียบร้อยแล้ว โปรแกรมจะแจ้งผลการติดตั้งระบบ ดังรูป ข.6



รูป ข.6 แสดงจอภาพเมื่อติดตั้งระบบเสร็จสมบูรณ์

8. คลิกปุ่ม OK เพื่อออกจากการติดตั้ง โดยผู้ใช้สามารถเรียกใช้ระบบโดยคลิกที่เมนู Start → Program → Register → Register ดังรูปที่ ข. 7



รูป ข.7 แสดงวิธีการเรียกใช้ระบบโดยใช้ Start Menu