



ภาคผนวก

ลิขสิทธิ์มหาวิทยาลัยเชียงใหม่

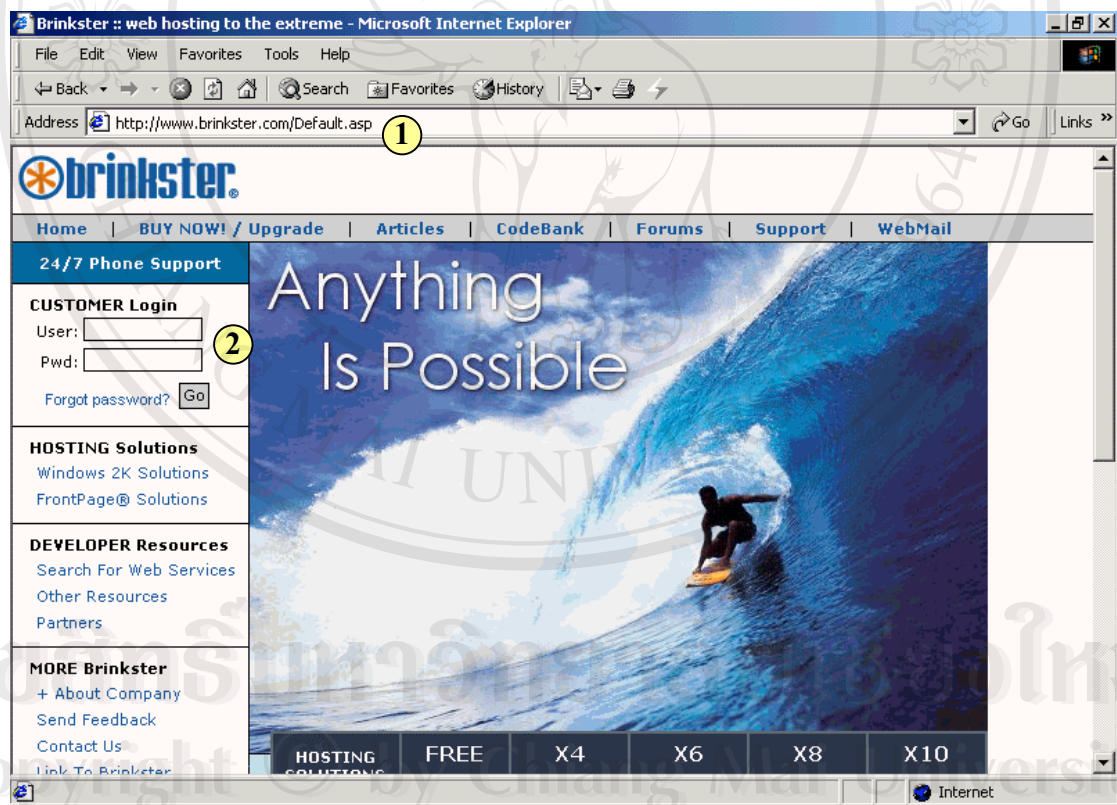
Copyright © by Chiang Mai University

All rights reserved

ภาคผนวก ก

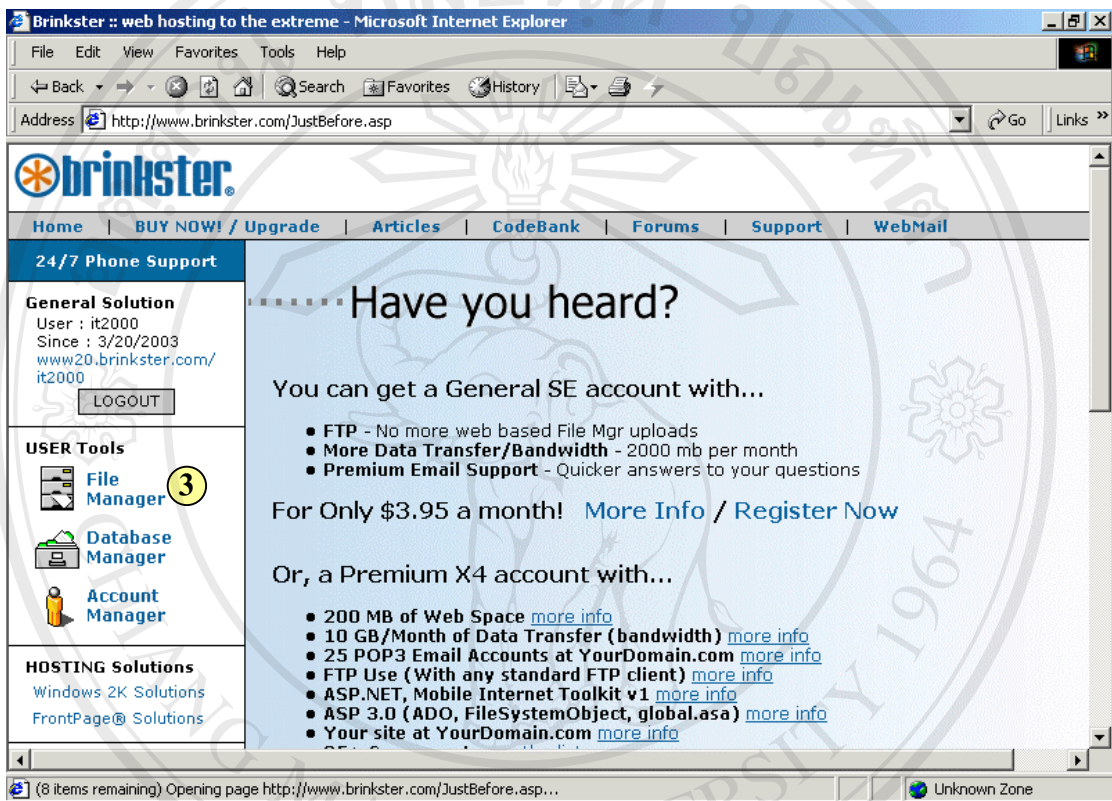
การติดตั้งเว็บเพจ

- 1 เปิดโปรแกรม Internet Explorer พิมพ์ชื่อเว็บไซต์ <http://www.brinkster.com> ลงในช่อง Address เพื่อเข้าสู่เว็บไซต์
- 2 พิมพ์ชื่อผู้ใช้งานลงในช่อง User: พิมพ์รหัสผ่านลงในช่อง Pwd: คลิกปุ่ม Go เพื่อทำการล็อกอิน



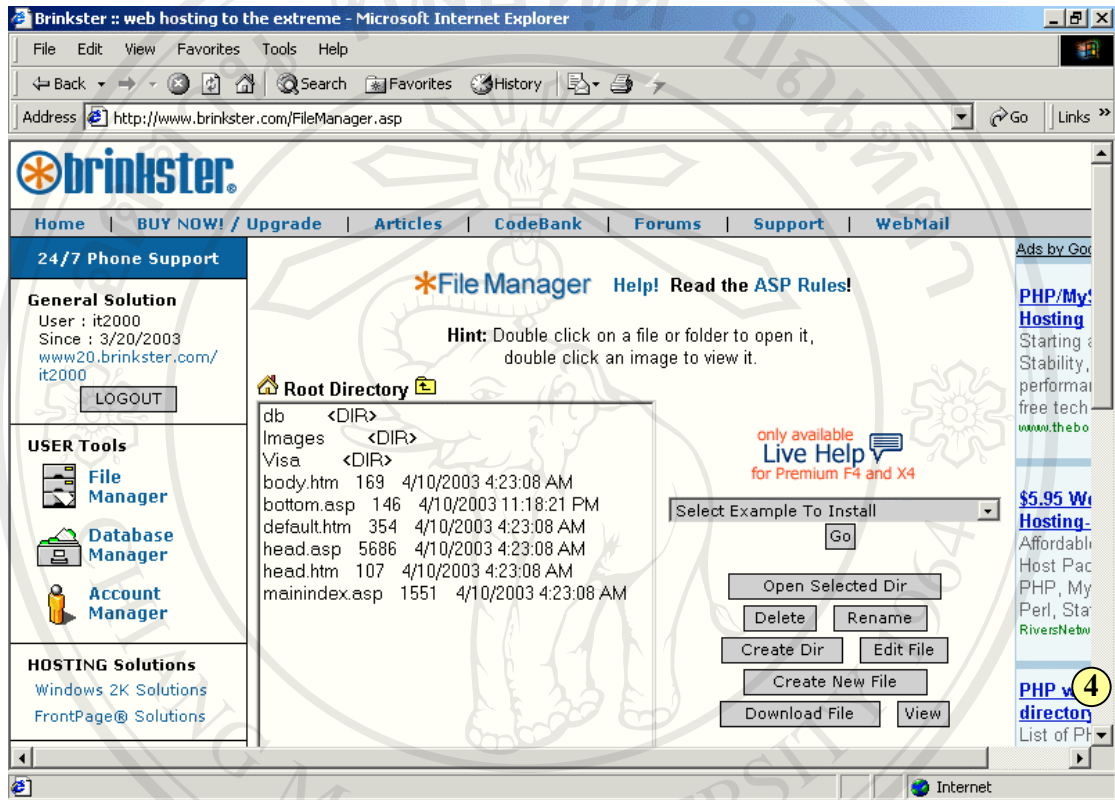
รูป ก.1 แสดงการเข้าสู่เว็บไซต์ www.brinkster.com

③ คลิก File Manager เพื่อเข้าสู่เว็บเพจที่ใช้สำหรับการจัดการเกี่ยวกับไฟล์ เช่น การลบไฟล์ การเปลี่ยนชื่อไฟล์ การดาวน์โหลดไฟล์ การอัปโหลดไฟล์ เป็นต้น



รูป ก.2 แสดงเว็บเพจของผู้ใช้หลังจากทำการล็อกอินเข้าสู่เว็บไซต์

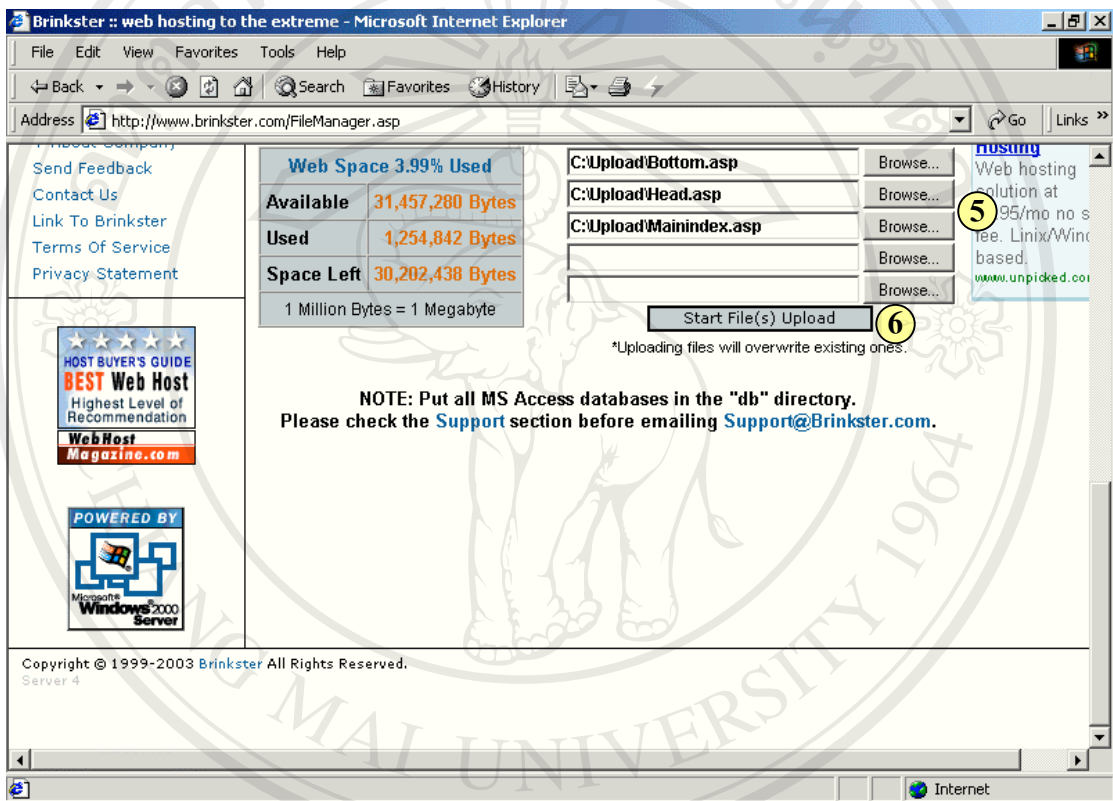
④ เลื่อนแถบสกอลบาร์แนวตั้งลงมาเพื่อดูบริเวณด้านล่างของเว็บเพจ ที่แสดงส่วนของการเลือกไฟล์เพื่อทำการอัปโหลดไฟล์ไปยังเซิร์ฟเวอร์



รูป ก.3 แสดงเว็บเพจของผู้ใช้หลังจากทำการคลิก File Manager

⑤ คลิกปุ่ม Browse เพื่อทำการเลือกไฟล์ที่ต้องการอัปโหลดไปยังเซิร์ฟเวอร์ ตามจำนวนที่ต้องการแต่ไม่เกินครั้งละ 5 ไฟล์

⑥ คลิกปุ่ม Start File(s) Upload เพื่อทำการอัปโหลดไฟล์ที่เลือกไว้ไปยังเซิร์ฟเวอร์

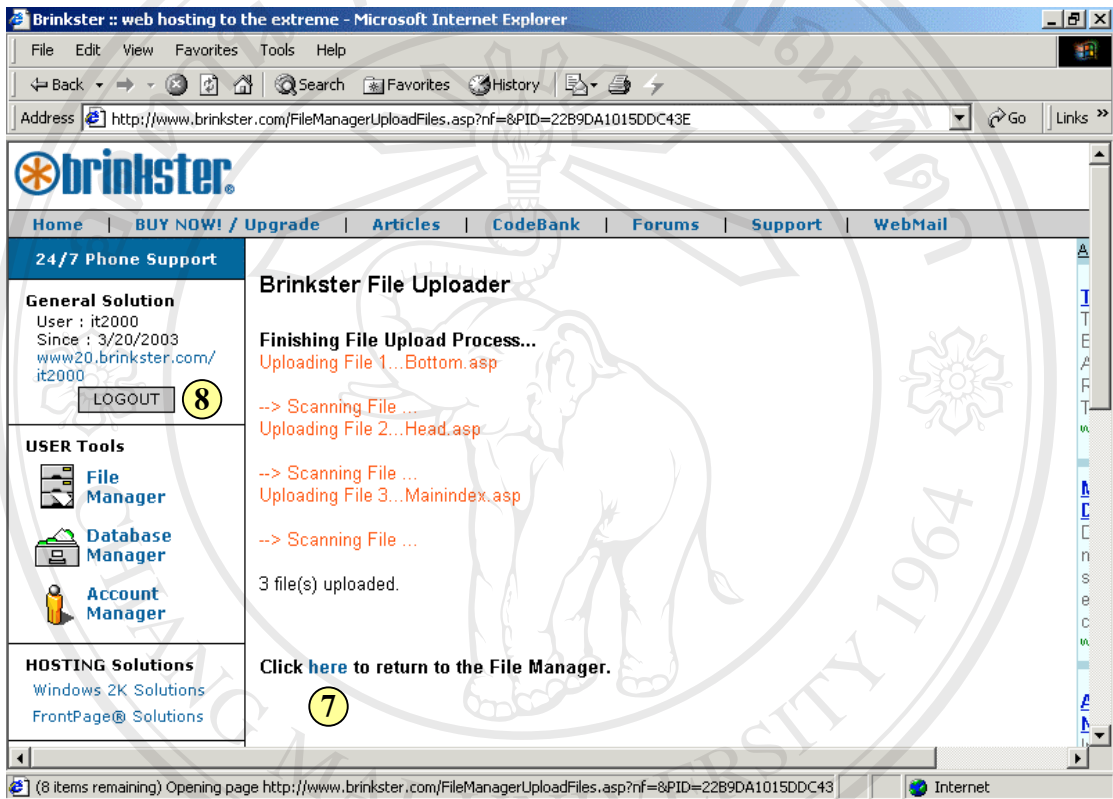


รูป ก.4 แสดงเว็บเพจของผู้ใช้สำหรับการอัปโหลดไฟล์

ลิขสิทธิ์มหาวิทยาลัยเชียงใหม่
Copyright © by Chiang Mai University
All rights reserved

⑦ คลิกลิงค์ [here](#) เพื่อกลับไปยังเว็บเพจที่ใช้สำหรับการจัดการเกี่ยวกับไฟล์

⑧ คลิกปุ่ม LOGOUT เมื่อเสร็จสิ้นการทำงาน



รูป ก.5 แสดงเว็บเพจของผู้ใช้เมื่อทำการอัปโหลดไฟล์เสร็จ