

บทที่ 4

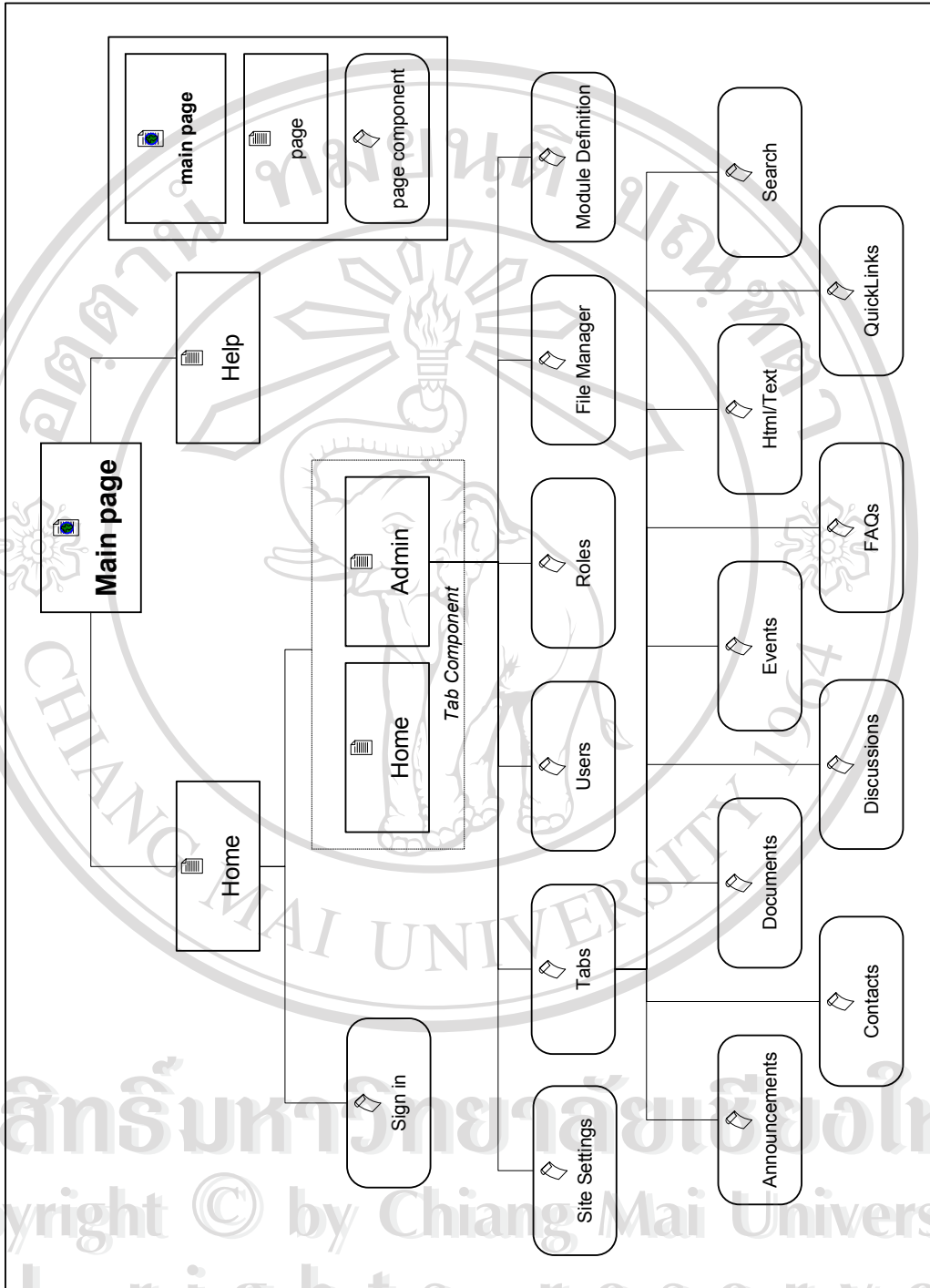
การออกแบบการแสดงผล

การออกแบบการแสดงผลของเครื่องมือสร้างเว็บไซต์เพื่อประชาสัมพันธ์สินค้าในเชิงธุรกิจ ได้แบ่งการแสดงผลออกเป็น 2 ส่วน คือ ส่วนของผู้ดูแลระบบ และส่วนของผู้ใช้ โดยหน้าจอที่ใช้ในการแสดงข้อมูล และหน้าจอในการออกแบบเว็บไซต์จะถูกออกแบบให้มีลักษณะเหมือนกันทุกประการ เพื่อให้ผู้ดูแลระบบสามารถทำการออกแบบเว็บไซต์ได้ตรงกับความต้องการมากที่สุด ซึ่งหน้าจอก็จะมีความแตกต่างกันตรงที่ผู้ใช้จะไม่มีสิทธิในการแก้ไขข้อมูลของเว็บไซต์ และหน้าจอสำหรับเพิ่ม แก้ไข และลบระบบย่อยต่าง ๆ ที่จะแสดงเฉพาะผู้ดูแลระบบ เท่านั้น

4.1 การออกแบบหน้าหลักของระบบ

ภายในเครื่องมือสร้างเว็บไซต์เพื่อประชาสัมพันธ์สินค้าในเชิงธุรกิจ จะมีระบบย่อยต่าง ๆ ที่ประกอบกันขึ้นเป็นหน้าหลัก (Main page) เพื่อที่จะใช้ในการดูแลเว็บไซต์ ซึ่งในหน้าหลักจะถูกออกแบบให้ประกอบไปด้วยส่วนของการเชื่อมโยงไปหน้าโฮม (Home) และการเชื่อมโยงไปหาส่วนให้ความช่วยเหลือ (Help) ดังแสดงในรูปที่ 4.1 ซึ่งหน้าโฮมจะประกอบไปด้วยระบบย่อยคือระบบไซน์อิน (Sign in) และระบบเมนูหลัก (Tab Component) ซึ่งเมนูหลักนี้จะประกอบด้วย โฮมเมนู (Home Tab) และผู้ดูแลระบบเมนู (Admin Tab) ซึ่งจะมีระบบย่อยต่าง ๆ ที่ประกอบให้เป็นผู้ดูแลระบบเมนูดังนี้ ส่วนจัดการกับชื่อของเว็บไซต์ (Site Setting) ส่วนจัดการกับระบบย่อย (Module Definition) ส่วนจัดการโครงสร้างเว็บไซต์ (Tab component) ส่วนจัดการผู้ใช้ (Users) ส่วนจัดการสิทธิการใช้งาน (Roles) และส่วนจัดการไฟล์ (Files)

โดยในระบบย่อยที่ใช้ในการจัดการโครงสร้างเว็บไซต์ จะมีระบบย่อยที่เครื่องมือได้จัดเตรียมไว้ให้ผู้ดูแลระบบ เพื่อที่ผู้ดูแลระบบจะสามารถนำไปใช้ในการสร้างเมนูหลักอื่น ๆ โดยระบบย่อยดังกล่าว มีดังต่อไปนี้ ระบบย่อยประกาศ (Announcements module) ระบบย่อยผู้ให้บริการ (Contacts module) ระบบย่อยสนทนา (Discussion module) ระบบย่อยเอกสาร (Documents module) ระบบย่อยเหตุการณ์ (Event module) ระบบย่อยคำถาม - คำตอบ (Frequently Asked Question (FAQ)) ระบบย่อยเอชทีเอ็มแอล (Html/Text module) ระบบย่อยลิงค์ (Quick Links module) ระบบย่อยค้นหา (Search module)



รูป 4.1 แสดงโครงสร้างเครื่องมือสร้างเว็บไซต์เพื่อประชาสัมพันธ์สินค้าในเชิงธุรกิจ

โดยสามารถอธิบายถึงส่วนประกอบของหน้าหลักของระบบ โดยละเอียด ได้ดังนี้

หน้าของส่วนให้ความช่วยเหลือ (Help)

ในหน้าของส่วนให้ความช่วยเหลือนี้ จะแสดงถึงวิธีการใช้งานเครื่องมือสร้างเว็บไซต์ เพื่อประชาสัมพันธ์สินค้าในเชิงธุรกิจ ในการที่จะบริหารจัดการ โครงสร้างของเว็บไซต์ หรือวิธีการในการเพิ่ม แก้ไข หรือลบข้อมูลของส่วนประกอบย่อยต่าง ๆ ที่ผู้ดูแลระบบสร้างขึ้นมา

หน้าโฮม (Home)

ในหน้าโฮมนี้จะประกอบไปด้วยหลาย ๆ ส่วนประกอบย่อย (Page component) ในการที่จะบริหารจัดการเว็บไซต์ โดยจะมีส่วนของระบบรักษาความปลอดภัยในการเข้าถึงข้อมูลภายในเว็บไซต์ที่จะถูกกำหนดเป็นมาตรฐาน และสามารถมีส่วนประกอบย่อยอื่น ๆ ประกอบกันอีกเป็นหน้าโฮม ซึ่งจะขึ้นอยู่กับการจัดการ โครงสร้างของหน้าแรกผู้ดูแลระบบ เช่น ระบบย่อยค้นหา ซึ่งจะเป็นส่วนที่ช่วยอำนวยความสะดวกในการค้นหา หรือระบบย่อยลิงค์ ซึ่งจะเป็นส่วนที่ใช้ในการเชื่อมโยงไปหาหน้าเว็บเพจอื่น ๆ โดยหน้าโฮมนี้จะมีส่วนประกอบย่อยที่ถูกกำหนดเป็นมาตรฐานให้ ดังต่อไปนี้

- 1) ระบบไชนอิน (Sign in) เป็นส่วนประกอบที่ใช้เป็นระบบรักษาความปลอดภัยของเว็บไซต์ เมื่อผู้ดูแลระบบต้องการที่จะเพิ่มเติมหรือปรับปรุงเว็บไซต์ ก็ต้องใช้ส่วนระบบไชนอินนี้ เพื่อทำการยืนยันตัวตนว่าเป็นผู้ดูแลระบบตัวจริง หรือเมื่อสมาชิกของเว็บไซต์ต้องการเข้ามาใช้งานสมาชิกก็จะต้องทำการตรวจสอบเพื่อยืนยันตัวตนว่าเป็นสมาชิกของเว็บไซต์จริง ๆ
- 2) เมนูหลัก (Tab Component) เป็นส่วนประกอบที่ใช้เชื่อมโยงไปหาหน้าเว็บเพจต่าง ๆ ภายในเว็บไซต์ ซึ่งในครั้งแรกของการใช้งานเครื่องมือสร้างเว็บไซต์ตัวนี้ จะแสดงการเชื่อมโยงเป็นเมนูย่อยเพียงแค่ 2 ส่วนคือ โฮมเมนู และผู้ดูแลระบบเมนู โดยที่ผู้ดูแลระบบสามารถสร้างเมนูย่อยภายใต้เมนูหลักนี้ ขึ้นมาเพิ่มเติมในภายหลังได้ เช่น เมนูผลิตภัณฑ์ (Product Tab) เป็นต้น

โดยในส่วนของผู้ดูแลระบบ (Administrator Tool) จะถูกแสดงอยู่ในผู้ดูแลระบบเมนู ซึ่งเป็นส่วนประกอบที่อนุญาตให้ผู้ใช้ที่มีระดับของผู้ใช้ที่เป็นผู้ดูแลระบบ (Administrator) เข้ามาใช้งานในการบริหารจัดการ โครงสร้าง หรือจัดการข้อมูล เพื่อทำการเพิ่ม แก้ไข หรือลบข้อมูลภายในเว็บไซต์เท่านั้น ซึ่งผู้ดูแลระบบจะสามารถเข้าถึงส่วนผู้ดูแลระบบได้ ก็ต่อเมื่อผู้ดูแลระบบผ่านระบบไชนอิน เพื่อให้ผ่านระบบรักษาความปลอดภัย และทำการยืนยันความ เป็นตัวตนก่อน เมื่อผู้ดูแลระบบได้ทำการใส่ชื่อผู้ใช้ (username) และรหัสผ่าน (password) ที่

ถูกต้อง ซึ่งโดยปกติแล้วหากผู้ดูแลระบบไม่ทำการไชน์อิน ผู้ดูแลระบบเมนูจะไม่ปรากฏในเมนูหลัก โดยส่วนของผู้ดูแลระบบ จะประกอบไปด้วยหลายส่วนประกอบย่อยในการบริหารจัดการเว็บไซต์ ดังต่อไปนี้

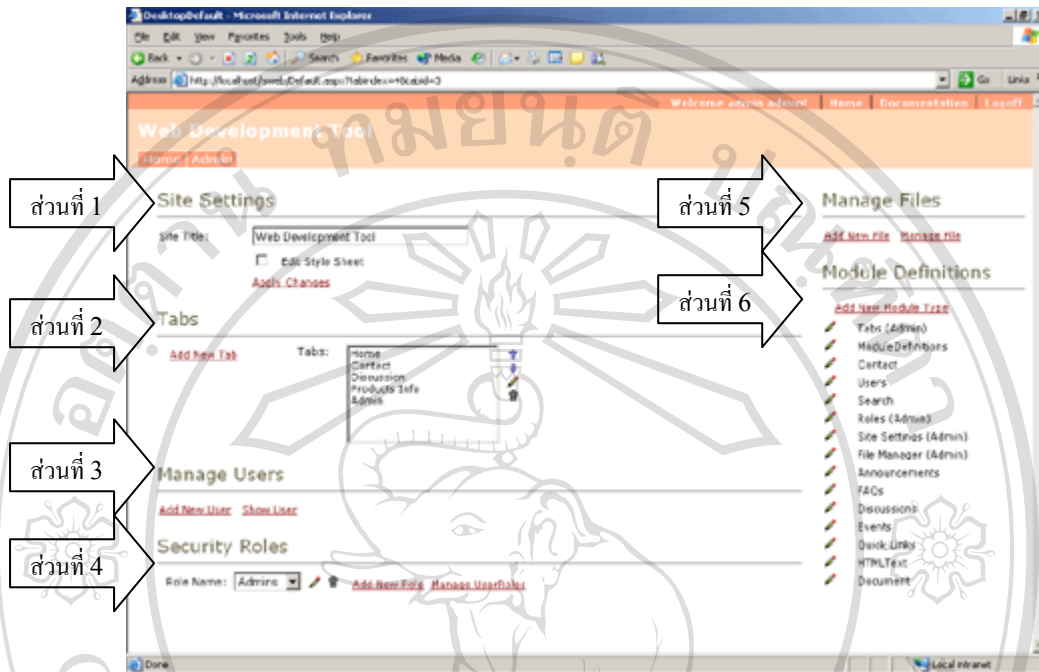
- 2.1) ส่วนจัดการกับชื่อของเว็บไซต์ เป็นส่วนประกอบย่อยที่ผู้ดูแลระบบใช้ในการจัดการกับชื่อของเว็บไซต์ที่อยู่ด้านบนของเว็บไซต์
- 2.2) ส่วนจัดการกับระบบย่อย เป็นส่วนประกอบย่อยที่ผู้ดูแลระบบใช้ในการจัดการกับรายละเอียดของระบบย่อยต่าง ๆ ที่มีอยู่ เช่น การแก้ไขชื่อระบบย่อย เมื่อต้องการเปลี่ยนชื่อของระบบย่อยจาก Discussion Module ให้เปลี่ยนเป็น Web board Module หรือการเปลี่ยนสถานที่จัดเก็บไฟล์ของระบบย่อยต่าง ๆ เช่น ต้องการเปลี่ยนสถานที่จัดเก็บไฟล์ของระบบย่อยสนทนา จาก DesktopModules/Discussion.aspx ให้เปลี่ยนเป็น DesktopModules/Webboard.aspx เป็นต้น
- 2.3) ส่วนจัดการผู้ใช้ เป็นส่วนประกอบย่อยที่ผู้ดูแลระบบใช้ในการจัดการกับสมาชิกของเว็บไซต์ ทั้งการเพิ่มสมาชิกใหม่ หรือ การแก้ไขข้อมูลของสมาชิกหรือการลบสมาชิกที่ต้องการ รวมไปถึงการจัดการกับสิทธิการใช้งานของผู้ใช้ด้วย
- 2.4) ส่วนจัดการสิทธิการใช้งาน เป็นระบบย่อยที่ผู้ดูแลระบบใช้ในการจัดการกับสิทธิการใช้งานของผู้ใช้ ทั้งการเพิ่มสิทธิการใช้งานใหม่ ๆ หรือการแก้ไขชื่อสิทธิการใช้งาน หรือการลบสิทธิการใช้งาน โดยจะมีส่วนที่ใช้ในการจัดการกับสมาชิกเว็บไซต์ด้วยว่าสามารถจะมีสิทธิการใช้งานไหนได้ รวมไปถึงการจัดการอายุการใช้งานของสมาชิกนั้น ๆ ด้วย
- 2.5) ส่วนจัดการไฟล์ เป็นระบบย่อยที่ผู้ดูแลระบบใช้ในการจัดการกับไฟล์ต่าง ๆ ที่มีอยู่ในเว็บไซต์ ไม่ว่าจะเป็นการอัปโหลด (Upload) ไฟล์ชิ้นใหม่ หรือการลบไฟล์ทิ้ง
- 2.6) ส่วนจัดการโครงสร้างเว็บไซต์ เป็นส่วนประกอบย่อยที่ผู้ดูแลระบบใช้ในการบริหารจัดการกับโครงสร้างภายในเว็บไซต์และการจัดการเพิ่ม แก้ไข หรือลบเมนูย่อยที่ต้องการได้ โดยผู้ดูแลระบบสามารถทำการบริหารจัดการกับโครงสร้างของแต่ละเมนูย่อย โดยทำการเลือกชื่อของเมนูย่อยที่ต้องการในส่วนจัดการโครงสร้างเว็บไซต์นี้ เพื่อเข้าไปจัดการกับโครงสร้างของเมนูย่อยที่ถูกเลือกเอาไว้ โดยผู้ดูแลระบบสามารถทำการเพิ่ม แก้ไข หรือลบระบบย่อยภายในหน้าเว็บเพจนั้น ๆ ซึ่งภายในเมนูย่อยแต่ละเมนู จะให้ทางเลือกในการจัดการโครงสร้างด้วยระบบย่อย 9 ระบบ ซึ่งทั้ง 9 ระบบนี้ ผู้ดูแลระบบสามารถที่จะจัดการการแสดงผลของแต่ละระบบย่อย ให้แสดงผลในตำแหน่งที่ต้องการได้ (หน้าต่างซ้าย (Left Mini Pane), หน้าต่างตรงกลาง (Content Mini Pane), หน้าต่าง

ขวา (Right Mini Pane)) รวมไปถึงการเพิ่ม แก๊ว หรือลบข้อมูลภายในระบบย่อยต่าง ๆ นั้นได้

ระบบย่อย 9 ระบบที่เครื่องมือ ได้จัดเตรียมไว้ให้ผู้ดูแลระบบ มีดังต่อไปนี้

- ระบบย่อยประกาศ คือ ส่วนที่ใช้ในการแสดงรายละเอียดของสิ่งต่าง ๆ เช่น เมื่อต้องการแสดงรายละเอียดของสินค้า หรือข่าวสารต่าง ๆ
- ระบบย่อยผู้ให้บริการ คือ ส่วนที่ใช้ในการแสดงรายละเอียดของบุคคล เช่น ผู้สร้างเว็บไซต์
- ระบบย่อยสนทนา คือ ส่วนที่ใช้ในการให้บริการแก่ผู้เยี่ยมชมเว็บไซต์ ในการสนทนาหรือแสดงความคิดเห็น
- ระบบย่อยเอกสาร คือ ส่วนที่ใช้ในการแสดงเอกสารต่าง เช่น เอกสารที่ผู้สร้างเว็บไซต์ต้องการเผยแพร่
- ระบบย่อยเหตุการณ์ คือ ส่วนที่ใช้ในการแสดงรายละเอียดของเหตุการณ์ต่าง ๆ ในรูปแบบของปฏิทิน
- ระบบย่อยคำถาม-คำตอบ คือ ส่วนที่ใช้ในการแสดงคำถามและคำตอบที่ผู้สร้างเว็บไซต์ถูกถามบ่อย ๆ
- ระบบย่อยเอชทีเอ็มแอล คือ ส่วนที่ใช้ในการแสดงสิ่งต่าง ๆ โดยการใช้ภาษาเอชทีเอ็มแอล (HTML)
- ระบบย่อยลิงค์ คือ ส่วนที่ใช้ในการแสดงถึงลิงค์ที่ผู้สร้างเว็บไซต์ต้องการเชื่อมโยงไปถึง เช่น เว็บไซต์ที่เกี่ยวข้องกัน
- ระบบย่อยค้นหา คือ ส่วนที่บริการค้นหาข้อมูล ใช้ในการค้นหาคำที่มีอยู่ในเว็บไซต์

4.2 การออกแบบหน้าจอผู้ดูแลระบบ



รูป 4.2 แสดงหน้าจอการจัดการเว็บไซต์ของผู้ดูแลระบบ

จากรูป 4.2 จะเป็นการแสดงหน้าจอในส่วนของผู้ดูแลระบบ ที่จะถูกแสดงอยู่ในผู้ดูแลระบบเมนู ซึ่งผู้ดูแลระบบจะสามารถเข้ามาใช้งานในการบริหารจัดการเว็บไซต์ โดยจะประกอบด้วยระบบย่อยต่าง ๆ ดังนี้

ส่วนที่ 1 ส่วนจัดการกับชื่อของเว็บไซต์ (Site Setting)

ส่วนที่ 2 ส่วนจัดการโครงสร้างเว็บไซต์ (Tabs)

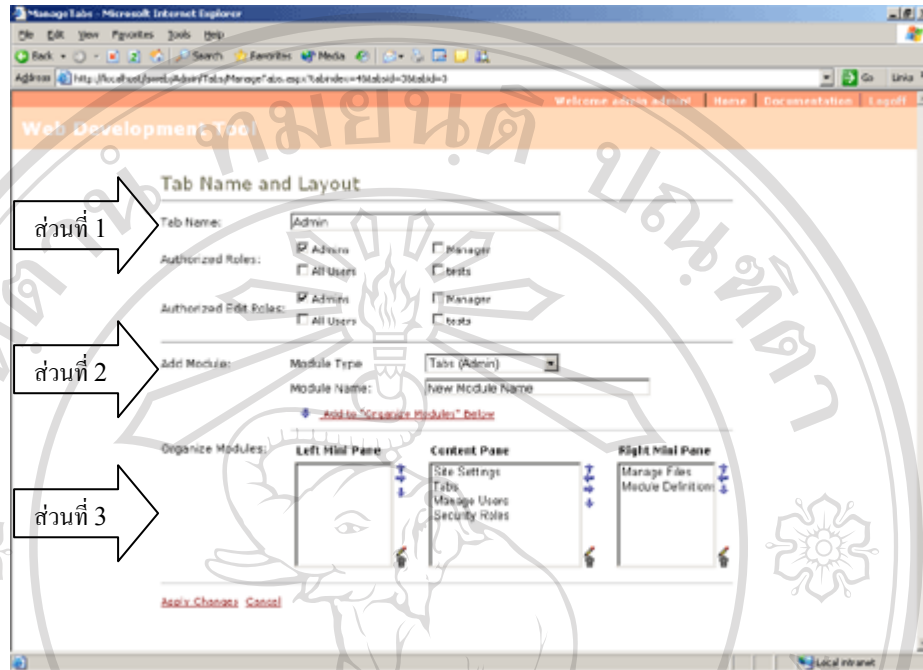
ส่วนที่ 3 ส่วนจัดการผู้ใช้ (Manage Users)

ส่วนที่ 4 ส่วนจัดการสิทธิการใช้งาน (Security Roles)

ส่วนที่ 5 ส่วนจัดการไฟล์ (Manage Files)

ส่วนที่ 6 ส่วนจัดการกับระบบย่อย (Module Definitions)

4.3 การออกแบบหน้าจอการจัดการโครงสร้างเว็บไซต์



รูป 4.3 แสดงหน้าจอการจัดการ โครงสร้างเว็บไซต์ของผู้ดูแลระบบ

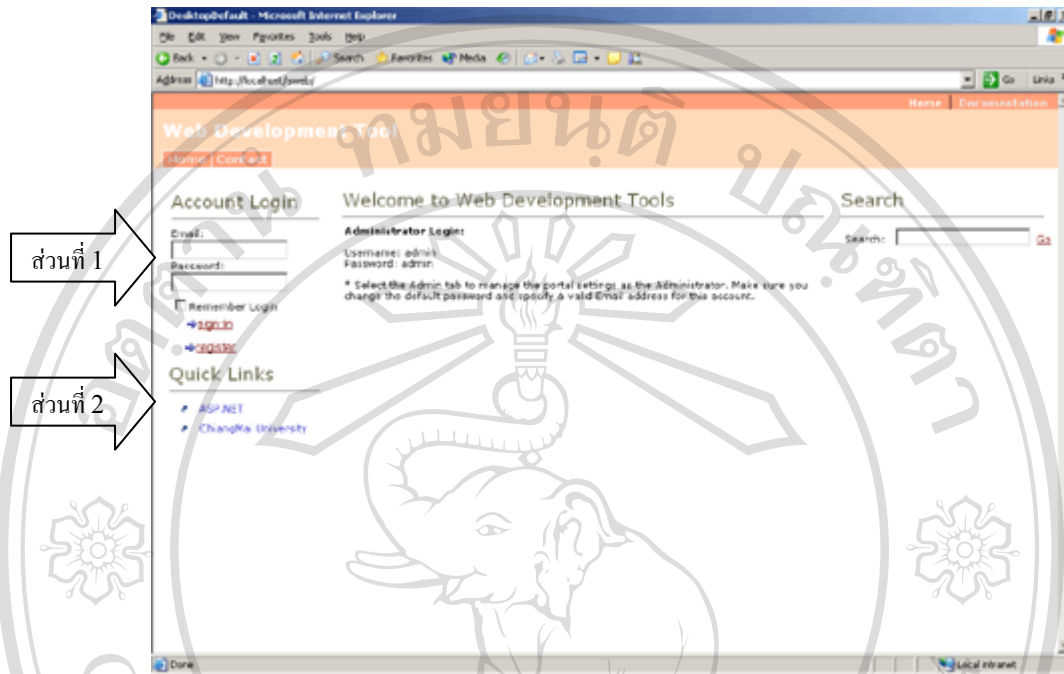
จากรูป 4.3 จะเป็นการแสดงหน้าจอในส่วนที่ผู้ดูแลระบบใช้ในการบริหารจัดการกับโครงสร้างภายในเว็บไซต์ในการจัดการเพิ่ม แก้ไข หรือลบเมนูย่อย รวมถึงการจัดการการแสดงผลของแต่ละระบบย่อย ให้แสดงผลในตำแหน่งที่ต้องการ โดยมีการแบ่งเป็นส่วน ๆ ดังนี้

ส่วนที่ 1 ส่วนจัดการกับชื่อ สิทธิการใช้งาน และสิทธิการแก้ไขข้อมูลของเมนูย่อย

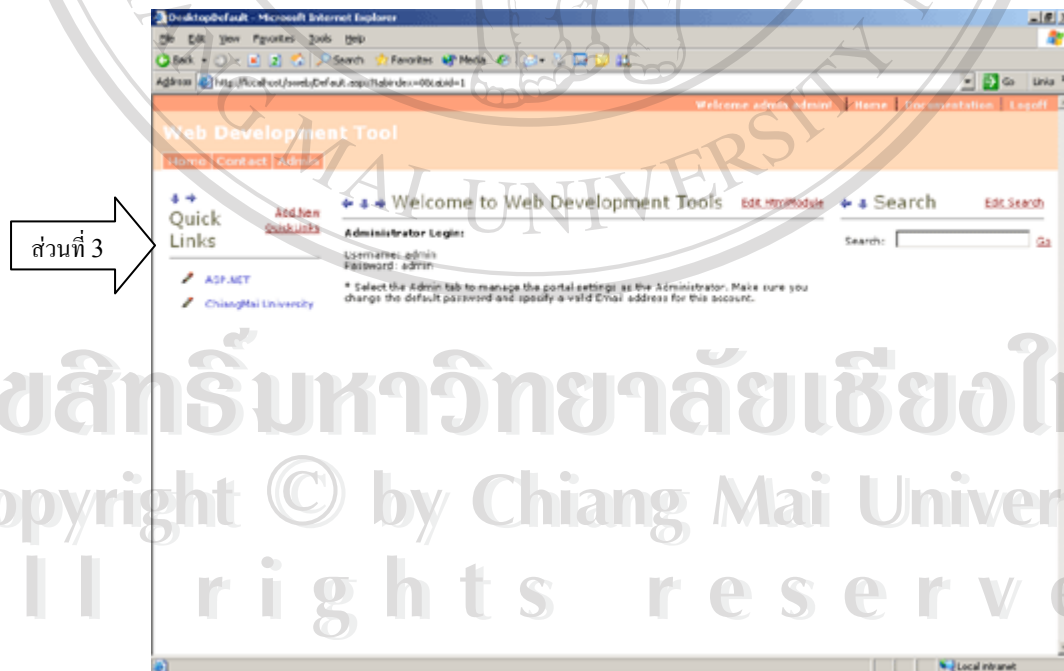
ส่วนที่ 2 ส่วนจัดการเพิ่มระบบย่อยเข้าไปในเมนูย่อย

ส่วนที่ 3 ส่วนจัดการโครงสร้างการแสดงผลในหน้าเมนูย่อย ซึ่งจะเป็นส่วนที่ทำให้ระบบย่อยต่าง ๆ แสดงผลในตำแหน่งที่ต้องการ ดังแสดงในรูป 4.3 ที่ระบบย่อยส่วนจัดการกับชื่อของเว็บไซต์ ระบบย่อยส่วนจัดการโครงสร้างเว็บไซต์ ระบบย่อยส่วนจัดการผู้ใช้ ระบบย่อยส่วนจัดการสิทธิการใช้งาน ต้องการให้แสดงผลในหน้าต่างตรงกลาง และระบบย่อยส่วนจัดการไฟล์ระบบย่อยส่วนจัดการกับระบบย่อย ให้แสดงผลอยู่ที่หน้าต่างซ้าย เป็นต้น

4.4 การออกแบบหน้าจอการแสดงผล



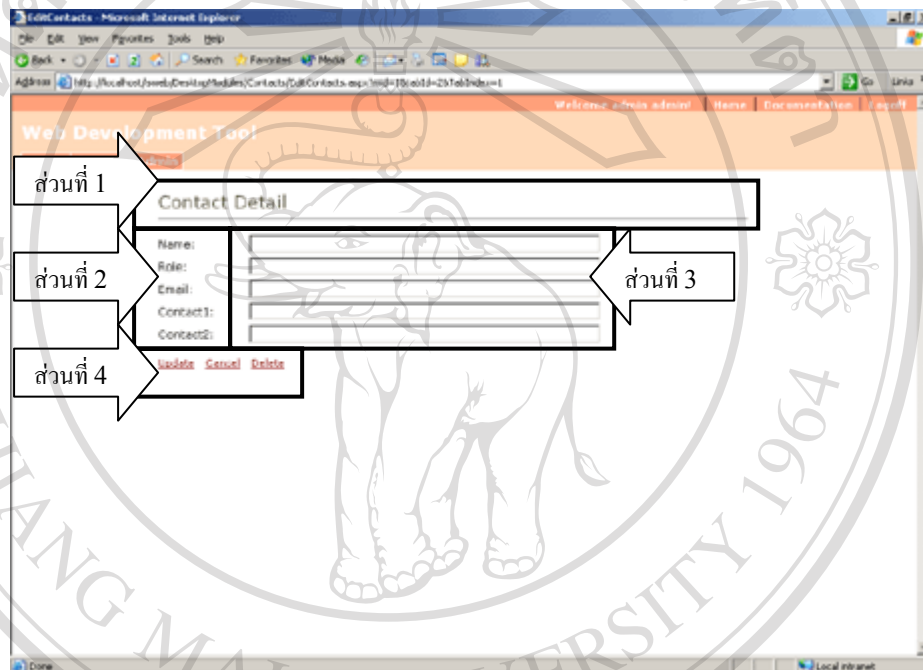
รูป 4.4 แสดงหน้าจอการแสดงผลเมื่ออยู่ในหมวดของผู้ใช้



รูป 4.5 แสดงหน้าจอการแสดงผลเมื่ออยู่ในหมวดของผู้ดูแลระบบ

จากรูป 4.4 และ 4.5 จะเป็นการแสดงหน้าจอการแสดงผลในเมนูย่อยโฮม โดยจะแตกต่างกันตรงที่การแสดงผลในส่วนของผู้ใช้จะประกอบด้วย คือระบบไชน์อิน (ส่วนที่ 1) และในระบบย่อยจะไม่แสดงลิงค์ในการแก้ไขข้อมูลเว็บไซต์ (ส่วนที่ 2) แต่หากเป็นการแสดงผลในหมวดของผู้ดูแลระบบ การแสดงผลจะแสดงลิงค์ในการแก้ไขข้อมูลเว็บไซต์ (ส่วนที่ 3)

4.5 การออกแบบหน้าจอสำหรับการแก้ไขข้อมูล



รูป 4.6 แสดงหน้าจอสำหรับการแก้ไขข้อมูลของระบบย่อยผู้ติดต่อ

จากรูป 4.6 จะเป็นตัวอย่างหน้าจอสำหรับการแก้ไขข้อมูลของระบบย่อย เช่น ระบบย่อยผู้ติดต่อ ระบบย่อยผู้ติดต่อ ระบบย่อยคำถาม-คำตอบ ระบบย่อยประกาศ เป็นต้น โดยสามารถอธิบายแต่ละส่วน ๆ ได้ดังนี้

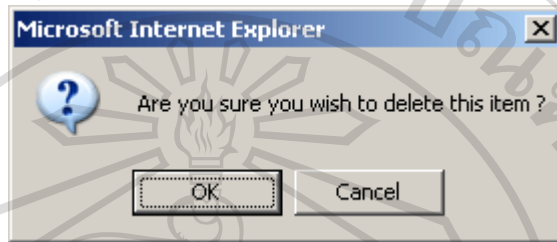
ส่วนที่ 1 ส่วนแสดงหัวข้อว่ากำลังแก้ไขระบบย่อยไหนอยู่

ส่วนที่ 2 ส่วนแสดงข้อความเพื่อบอกว่าภายในบรรทัดนั้น ต้องกรอกข้อมูล หรือ เลือกข้อมูลอะไร เช่น กรอกข้อมูลชื่อของผู้ที่ต้องการติดต่อ (name) เป็นต้น

ส่วนที่ 3 ส่วนสำหรับการกรอกข้อมูล ภายในส่วนนี้จะมีช่องต่าง ๆ ไว้สำหรับการกรอกข้อมูล หรือการเลือกใช้ข้อมูลตามความต้องการ

ส่วนที่ 4 ส่วนของการยืนยันในการกรอกข้อมูล ว่าต้องการที่จะปรับปรุงข้อมูล (Update) หรือลบข้อมูล (Delete) หรือไม่ต้องการแก้ไขข้อมูลในส่วนนั้นแล้ว (Cancel)

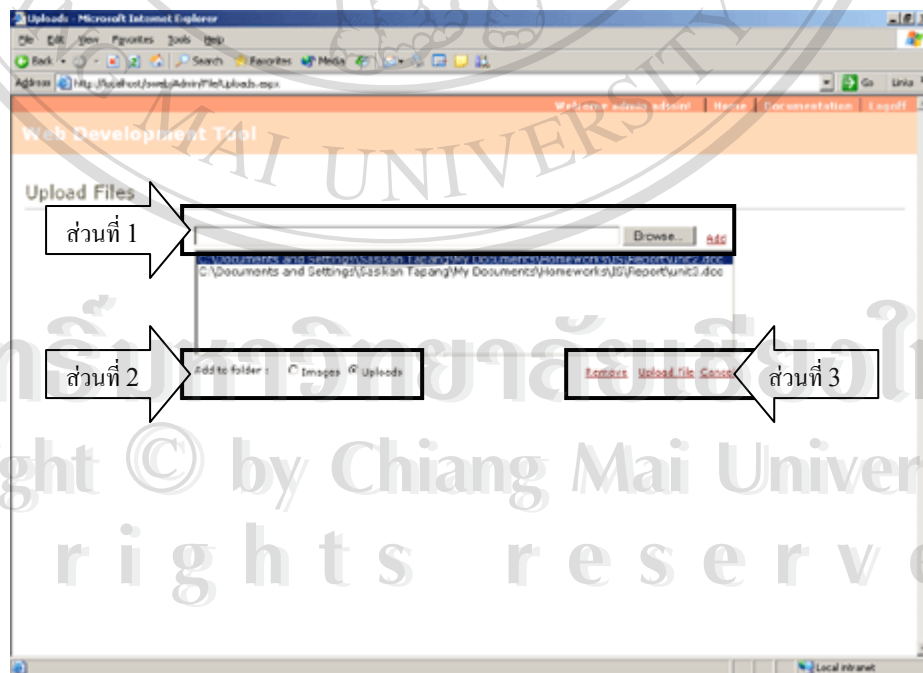
4.6 การออกแบบหน้าจอยืนยันการลบข้อมูล



รูป 4.7 แสดงหน้าจอการยืนยันการลบข้อมูล

เมื่อต้องการลบข้อมูลของเว็บไซต์ หลังจากการสั่งงานลบข้อมูล จะมีแบบฟอร์มสำหรับการยืนยันการลบ ก่อนที่ระบบจะทำการลบข้อมูล ดังที่แสดงในรูปที่ 4.7

4.7 การออกแบบหน้าจอส่วนจัดการไฟล์



รูป 4.8 แสดงหน้าจอการอัปโหลด (upload) ไฟล์

จากรูป 4.8 แสดงหน้าจอการอัปโหลดไฟล์ โดยสามารถอธิบายได้เป็นส่วน ๆ ดังนี้

ส่วนที่ 1 ส่วนที่ใช้ในการเลือกไฟล์ที่ต้องการอัปโหลด

ส่วนที่ 2 ส่วนที่เป็นทางเลือกว่าต้องการอัปโหลดไฟล์ไว้ในโฟลเดอร์ (folder) ไหน

ส่วนที่ 3 ส่วนของการยืนยันในการอัปโหลดไฟล์ ว่าต้องการที่จะลบไฟล์ที่ไม่ต้องการอัปโหลดแล้ว (Remove) หรือต้องการอัปโหลดไฟล์ที่มีเลือกไว้ทั้งหมด (Upload file) หรือการยกเลิกการอัปโหลดไฟล์ (Cancel)



ลิขสิทธิ์มหาวิทยาลัยเชียงใหม่
Copyright © by Chiang Mai University
All rights reserved