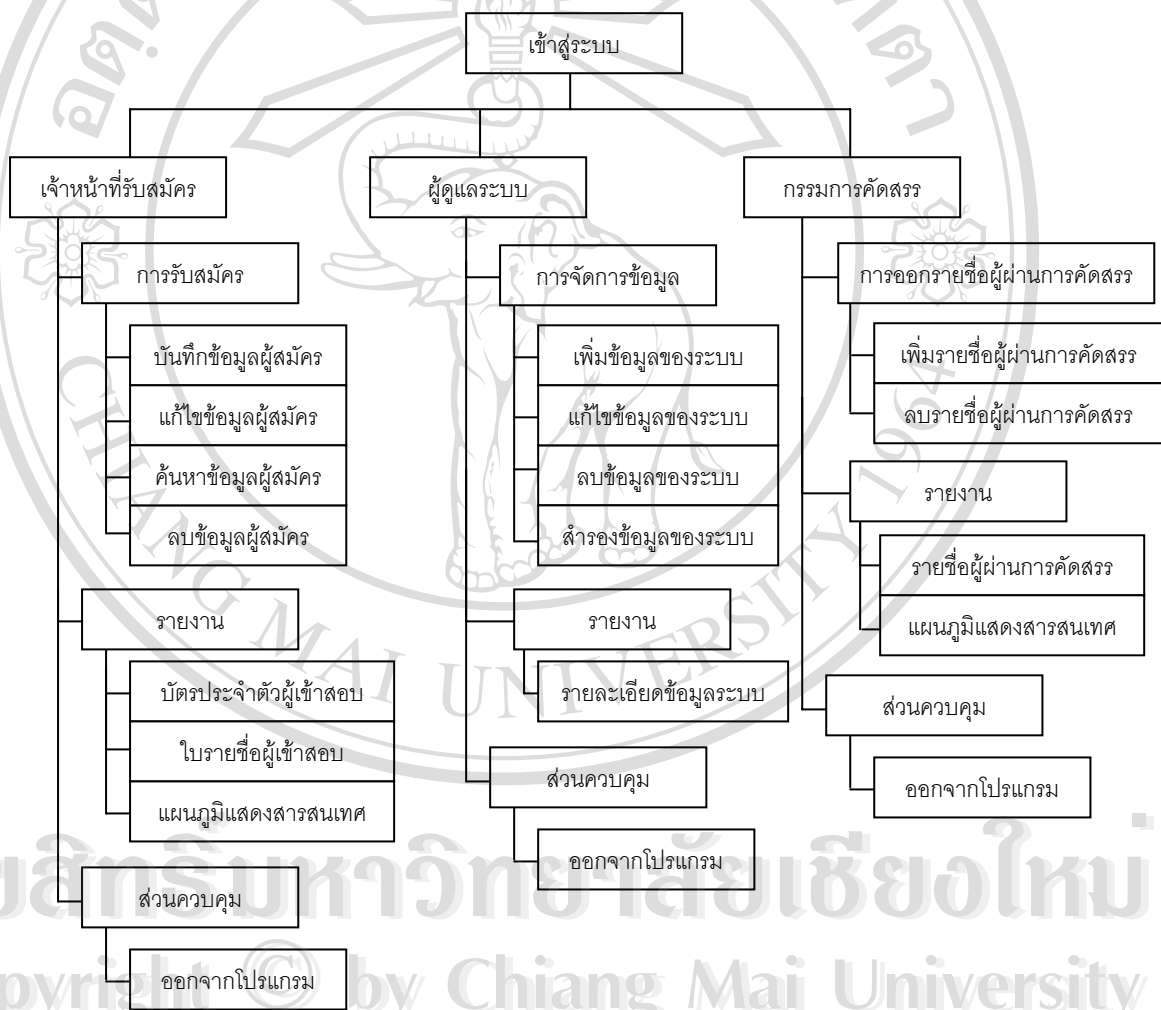


บทที่ 5

การออกแบบโปรแกรม

การออกแบบโปรแกรม ออกแบบตามกลุ่มของผู้ใช้งานโดยแสดงการทำงานของโปรแกรมแต่ละโมดูลดังนี้



รูป 5.1 แผนภูมิโมเดลการทำงานของระบบงานสอบเข้าโรงเรียนสาธิตมหาวิทยาลัยเชียงใหม่

จากรูป 5.1 แสดงโมดูลการทำงานของระบบงานสอบเข้าโรงเรียนสาธิตมหาวิทยาลัยเชียงใหม่ สามารถอธิบายได้ดังนี้

เริ่มต้นโมดูลเข้าสู่ระบบ ซึ่งเป็นโมดูลก่อนเข้าสู่การทำงานของระบบเป็นส่วนของการเลือกประเภทของผู้ใช้ ซึ่งผู้ใช้งานต้องป้อนชื่อผู้ใช้ (Username) และรหัสผ่าน (Password) ที่ถูกต้องจึงจะสามารถเข้าไปใช้งานระบบได้ ซึ่งประกอบด้วย

5.1 เจ้าหน้าที่รับสมัคร เป็นโมดูลส่วนของงานที่เจ้าหน้าที่รับสมัครสามารถเข้าไปใช้งานได้

1. การรับสมัคร เป็นการบันทึกข้อมูลผู้สมัครสอบลงในฐานข้อมูลระบบ
 - 1) บันทึกข้อมูลผู้สมัคร
 - 2) แก้ไขข้อมูลผู้สมัคร
 - 3) ค้นหาข้อมูลผู้สมัคร
 - 4) ลบข้อมูลผู้สมัคร
2. รายงาน
 - 1) บัตรประจำตัวผู้เข้าสอบ ซึ่งเป็นใบเสร็จรับเงินด้วยให้กับผู้สมัครสอบ
 - 2) ใบรายชื่อผู้เข้าสอบ ซึ่งสามารถออกรายงานรายชื่อผู้สมัครในแต่ละห้องสอบ
 - 3) แผนภูมิแสดงสารสนเทศ แสดงสารสนเทศต่าง ๆ เช่น จำนวนผู้สมัครสอบในแต่ละวัน
3. ส่วนควบคุม เป็นการออกจากการใช้งานโปรแกรม

5.2 ผู้ดูแลระบบ เป็นโมดูลส่วนของงานที่ผู้ดูแลระบบสามารถเข้าไปใช้งานได้

1. การจัดการข้อมูล เป็นส่วนของการจัดการความเรียบร้อยของข้อมูลที่ระบบงานสมัครสอบต้องให้
 - 1) เพิ่มข้อมูลของระบบ
 - 2) แก้ไขข้อมูลของระบบ
 - 3) ลบข้อมูลของระบบ
 - 4) สำรองข้อมูลของระบบ
2. รายงาน เป็นส่วนของการรายงานข้อมูลระบบ
 - 1) รายละเอียดข้อมูลระบบ
3. ส่วนควบคุม เป็นการออกจากการใช้งานโปรแกรม

5.3 กรรมการคัดสรร เป็นโมดูลส่วนของงานที่กรรมการคัดสรรสามารถเข้าไปใช้งานได้

1. การออกรายชื่อผู้ผ่านการคัดสรร เป็นส่วนของงานคัดสรรรายชื่อผู้สมัครที่ผ่านเกณฑ์
 - 1) เพิ่มรายชื่อผู้ผ่านการคัดสรร
 - 2) ลบรายชื่อผู้ผ่านการคัดสรร
2. รายงาน เป็นส่วนของการรายงานข้อมูลผู้ผ่านการคัดสรร
 - 1) รายชื่อผู้ผ่านการคัดสรร
 - 2) แผนภูมิแสดงสารสนเทศ
3. ส่วนควบคุม เป็นการออกจากการใช้งานโปรแกรม



ลิขสิทธิ์มหาวิทยาลัยเชียงใหม่
 Copyright © by Chiang Mai University
 All rights reserved