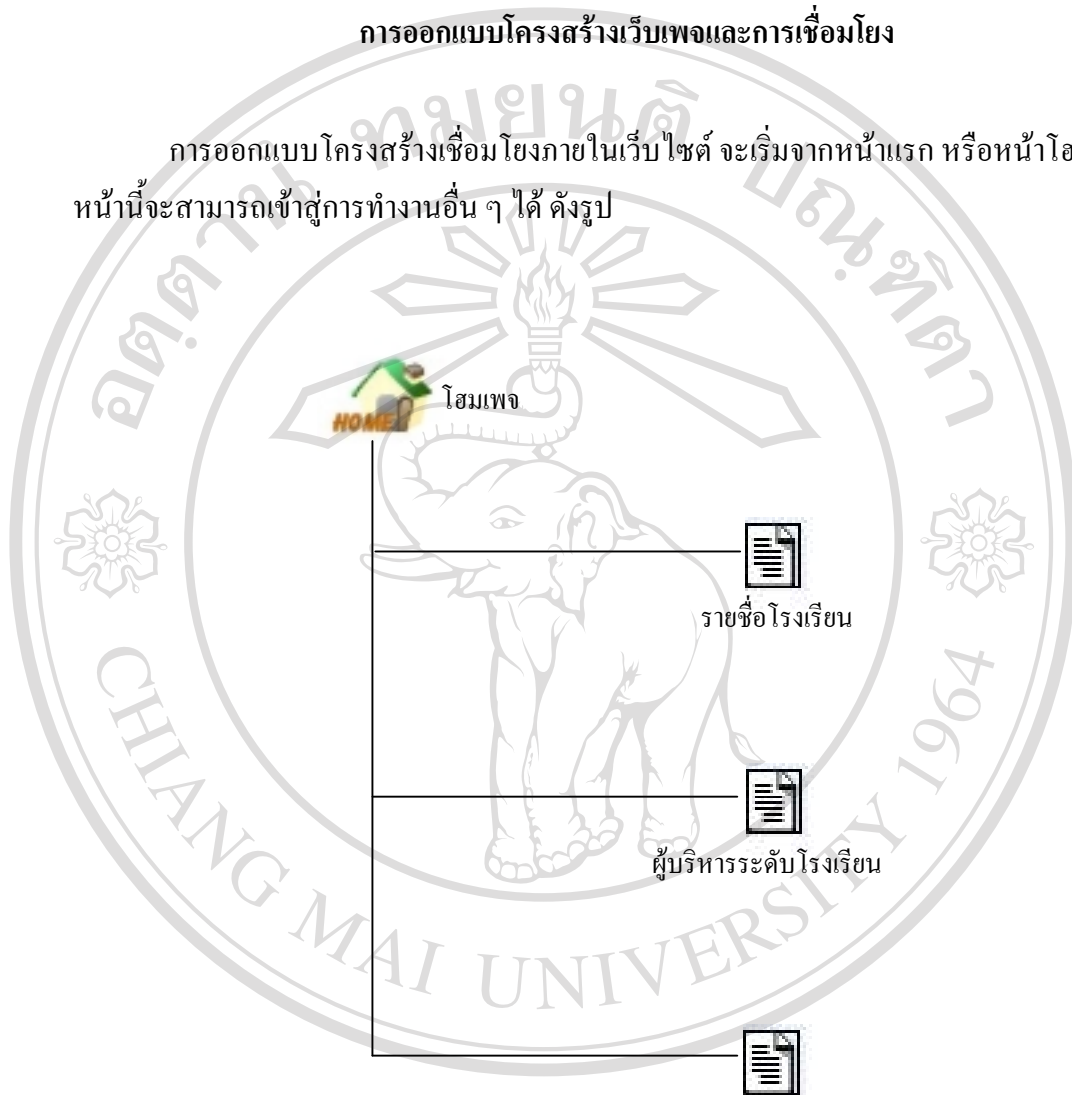


บทที่ 5

การออกแบบโครงสร้างเว็บเพจและการเชื่อมโยง

การออกแบบโครงสร้างเชื่อมโยงภายในเว็บไซต์ จะเริ่มจากหน้าแรก หรือหน้าโฮมเพจจากหน้านี้จะสามารถเข้าสู่การทำงานอื่น ๆ ได้ ดังรูป



รูป 5.1 แสดงการเชื่อมโยงในหน้าโฮมเพจ

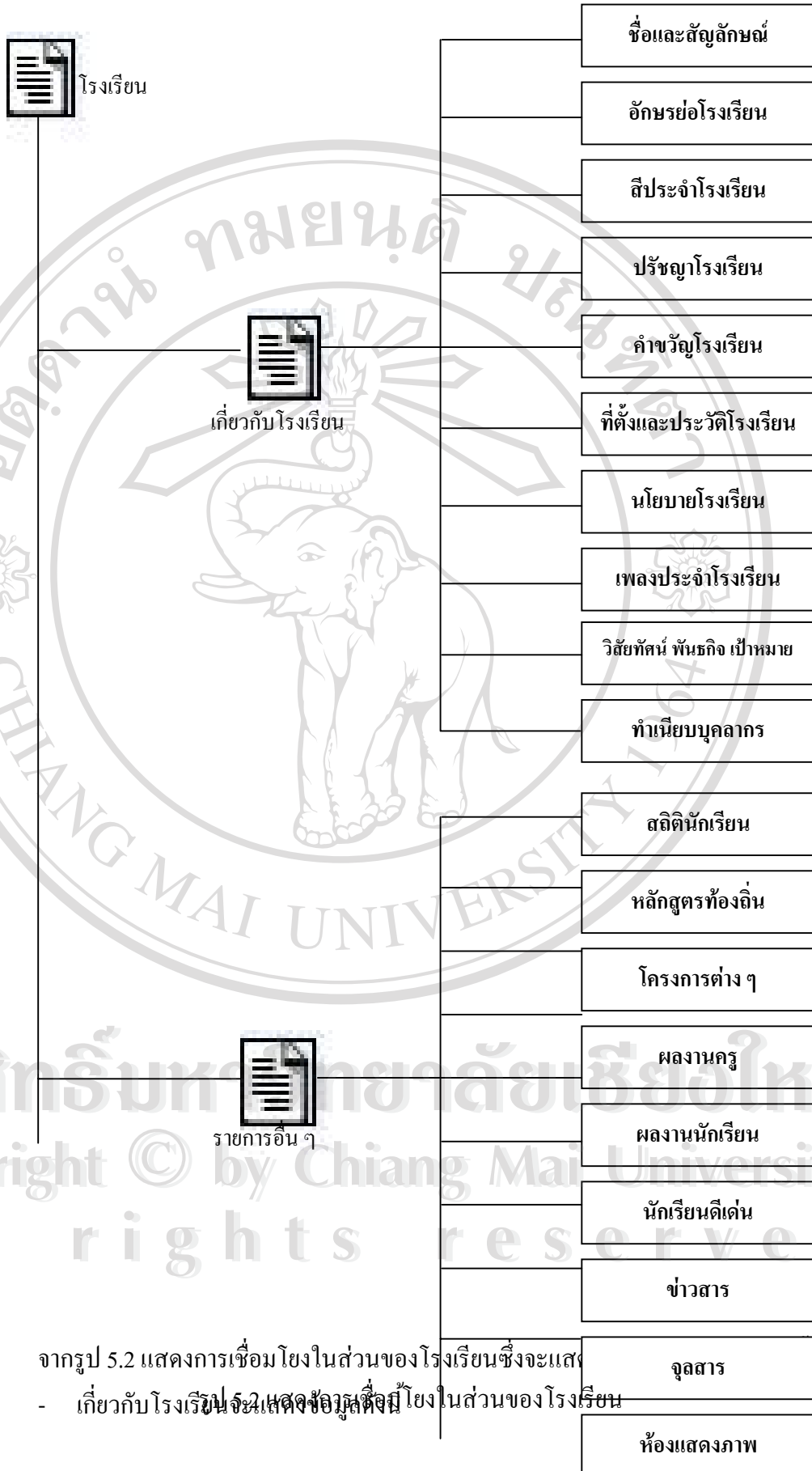
จากรูป 5.1 สามารถอธิบายการเชื่อมโยงได้ดังนี้

- รายชื่อโรงเรียน จะแสดงรายชื่อโรงเรียนเพื่อให้ผู้ใช้เลือกเข้าไปดูข้อมูลของโรงเรียนที่ต้องการ
- ผู้บริหารระดับโรงเรียน คือครูคอมพิวเตอร์ จะเชื่อมโยงไปสู่หน้า Login เพื่อเข้าสู่ระบบโดยกรอกUsername และ Password หลังจากนั้นจะสามารถสร้างเว็บเพจของโรงเรียนได้
- เว็บเพจหนังสือพิมพ์ จะแสดงรายชื่อเว็บเพจหนังสือพิมพ์ให้ผู้ใช้เข้าไปอ่านข่าว

ลิขสิทธิ์มหาวิทยาลัยเชียงใหม่

Copyright © by Chiang Mai University

All rights reserved



จากรูป 5.2 แสดงการเชื่อมโยงในส่วนของโรงเรียนซึ่งจะแสดง

- เกี่ยวกับโรงเรียน จะแสดงข้อมูลเชื่อมโยงในส่วนของโรงเรียน

- ❖ ชื่อและสัญลักษณ์โรงเรียน
- ❖ อักษรย่อ โรงเรียน
- ❖ สีประจำโรงเรียน
- ❖ ปรัชญาโรงเรียน
- ❖ คำขวัญโรงเรียน
- ❖ ที่ตั้งและประวัติโรงเรียน
- ❖ นโยบายโรงเรียน
- ❖ เพลงประจำโรงเรียน
- ❖ วิสัยทัศน์ พันธกิจ เป้าหมายของโรงเรียน
- ❖ ทำเนียบบุคลากร
- รายละเอียดอื่น ๆ จะแสดงข้อมูลดังนี้
 - ❖ สถิตินักเรียน
 - ❖ หลักสูตรท้องถิ่น
 - ❖ โครงการต่าง ๆ ที่เด่นของโรงเรียน
 - ❖ ผลงานครู
 - ❖ ผลงานนักเรียน
 - ❖ ทำเนียบนักเรียนดีเด่น
 - ❖ ข่าวสาร
 - ❖ จุลสาร
 - ❖ ห้องแสดงภาพ

ลิขสิทธิ์มหาวิทยาลัยเชียงใหม่
 Copyright © by Chiang Mai University
 All rights reserved



เว็บเพจหนังสือพิมพ์

เดลินิวส์

ไทยรัฐ

ข่าวสด

รูป 5.3 แสดงการเชื่อมโยงในส่วนของเว็บเพจหนังสือพิมพ์

จากรูป 5.3 แสดงการเชื่อมโยงในส่วนของเว็บเพจหนังสือพิมพ์ ซึ่งสามารถเชื่อมโยงในส่วน
ของหนังสือพิมพ์ดังนี้

- ❖ หนังสือพิมพ์เดลินิวส์
- ❖ หนังสือพิมพ์ไทยรัฐ
- ❖ หนังสือพิมพ์ข่าวสด
- ❖ หนังสือพิมพ์มติชน
- ❖ หนังสือพิมพ์คม ชัด ลึก
- ❖ หนังสือพิมพ์สยามรัฐ
- ❖ หนังสือพิมพ์เชียงใหม่นิวส์
- ❖ และอื่น ๆ