

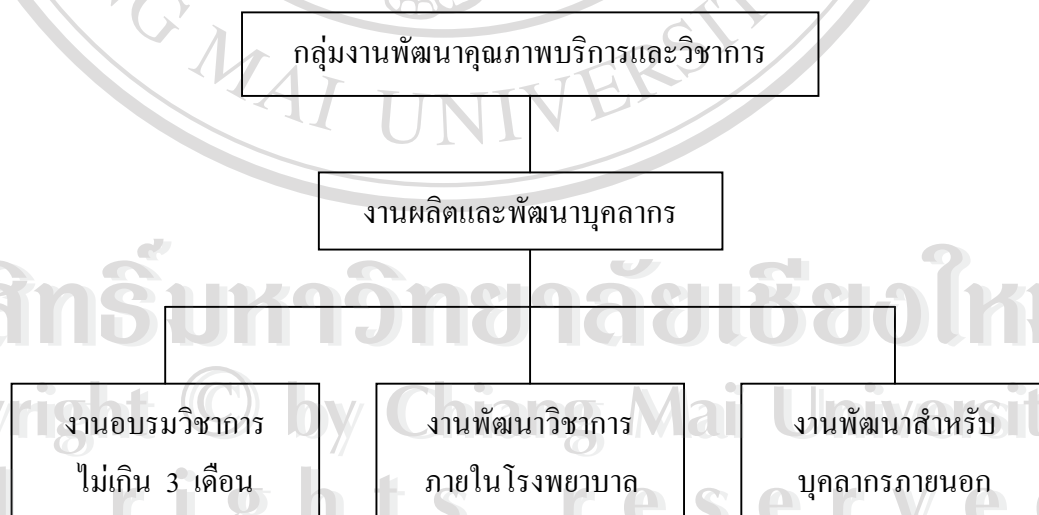
บทที่ 2

การศึกษาและการวิเคราะห์ระบบงานปัจจุบัน

วิธีการศึกษาการพัฒนาาระบบสารสนเทศเพื่อจัดการข้อมูลการพัฒนาบุคลากรของงานผลิตและพัฒนาบุคลากร โรงพยาบาลลำปางครั้งนี้ ผู้วิจัยได้วางแผนในการพัฒนาระบบงาน โดยแบ่งขั้นตอนในการพัฒนาตามขั้นตอนดังนี้ คือ

2.1 การวิเคราะห์ระบบ

ผู้วิจัยได้ทำการวิเคราะห์ระบบฐานข้อมูลการพัฒนาบุคลากรของงานผลิตและพัฒนาบุคลากร โดยเริ่มต้นด้วยการศึกษาระบบงานเดิมและรวบรวมข้อมูล โดยศึกษาจากเอกสารที่มีอยู่ การสัมภาษณ์หัวหน้างานผลิตและพัฒนาบุคลากร สำรวจถึงปัญหาของระบบปัจจุบัน พร้อมความต้องการของผู้ปฏิบัติงาน ลำดับต่อมาจึงดำเนินการกำหนดปัญหาและศึกษาความเป็นไปได้ในการแก้ปัญหาที่เกิดขึ้น จากนั้นจึงทำการวิเคราะห์ข้อมูล แล้วจึงกำหนดความต้องการของระบบใหม่ โดยนำระบบใหม่ที่พัฒนาขึ้น ไปใช้ภายในงานพัฒนาบุคลากรของงานผลิตและพัฒนาบุคลากร กลุ่มงานพัฒนาคุณภาพบริการและวิชาการ โรงพยาบาลลำปาง ดังแผนภาพที่ 2.1



รูป 2.1 โครงสร้างกลุ่มงานพัฒนาคุณภาพบริการและวิชาการ โรงพยาบาลลำปาง

จากการศึกษารูปแบบฐานข้อมูลการพัฒนาบุคลากรของงานผลิตและพัฒนาบุคลากร สามารถจำแนกรูปแบบของแบบฟอร์มข้อมูลการพัฒนาวิชาการได้ดังนี้คือ

2.1.1 FM-HRM-001 เป็นแบบฟอร์มข้อมูลเกี่ยวกับบุคลากรที่ได้รับการอนุมัติเบิกค่าใช้จ่ายในการพัฒนาวิชาการนอกโรงพยาบาลลำปางที่ไม่เกิน 3 เดือน

2.1.2 FM-HRM-002 เป็นแบบฟอร์มข้อมูลเกี่ยวกับค่าใช้จ่ายของบุคลากรที่ได้ไปพัฒนาวิชาการนอกโรงพยาบาลลำปางที่ไม่เกิน 3 เดือน

2.1.3 FM-EDU-001 เป็นแบบฟอร์มข้อมูลเกี่ยวกับบุคลากรที่ได้รับการพัฒนาวิชาการภายในโรงพยาบาลลำปาง

2.1.4 FM-HRM-003 เป็นแบบฟอร์มข้อมูลเกี่ยวกับการเข้าศึกษาดูงานโรงพยาบาลลำปางจากบุคลากรภายนอกโรงพยาบาล

2.2 ผู้ใช้งานระบบที่เกี่ยวข้อง

ในด้านของผู้ใช้ระบบงานพัฒนาระบบสารสนเทศเพื่อจัดการข้อมูลการพัฒนาบุคลากร มีผู้ที่มีส่วนเกี่ยวข้องกับระบบดังนี้คือ

2.2.1 เจ้าหน้าที่ปฏิบัติงานเก็บข้อมูล 1 คน

2.2.2 หัวหน้างานผลิตและพัฒนาบุคลากร

2.2.3 ผู้ที่ดูแล / บริหารระบบฐานข้อมูล

2.3 ข้อจำกัดของระบบงานในปัจจุบัน/ ปัญหาของระบบงานในปัจจุบัน

2.3.1 เนื่องจากระบบในปัจจุบันเป็นระบบที่มีการเก็บข้อมูลการพัฒนาวิชาการของบุคลากรในรูปแบบของแฟ้มข้อมูลเป็นเอกสารและประมวลผลข้อมูลด้วยมือ

2.3.2 การบันทึกข้อมูลในรูปแบบเอกสาร ทำให้ข้อมูลบางส่วนหาย ชำรุด เลอะเลือน การสืบค้นข้อมูลไม่สามารถทำได้โดยสะดวกและล่าช้า ทำให้เกิดการสูญเสียทรัพยากรบุคคลและเวลา

2.3.3 การประมวลผลข้อมูลด้วยมือ ทำให้ข้อมูลที่ผู้บริหารต้องการ ณ เวลาหนึ่งๆ ล่าช้า ไม่ทันความต้องการของผู้บริหาร

2.3.4 มีปัญหาในการจัดเก็บแฟ้มข้อมูล เนื่องจากมีจำนวนแฟ้มเพิ่มมากขึ้นในแต่ละปี

2.4 ความต้องการของผู้ใช้

2.4.1 สามารถสืบค้นข้อมูลการพัฒนาวิชาการย้อนหลัง 5 ปี ได้ตามความต้องการเมื่อมีบุคลากรร้องขอ

2.4.2 สามารถพิมพ์รายงานการพัฒนาวิชาการได้ตามความต้องการ โดยไม่ต้องเสียเวลาในการพิมพ์ใหม่

2.4.3 ลดปัญหาการบันทึกข้อมูลซ้ำซ้อนและไม่ชัดเจนด้วยลายมือ

2.4.4 ลดปัญหาการประมวลผลข้อมูลผิดพลาดด้วยมือ



ลิขสิทธิ์มหาวิทยาลัยเชียงใหม่
Copyright © by Chiang Mai University
All rights reserved