

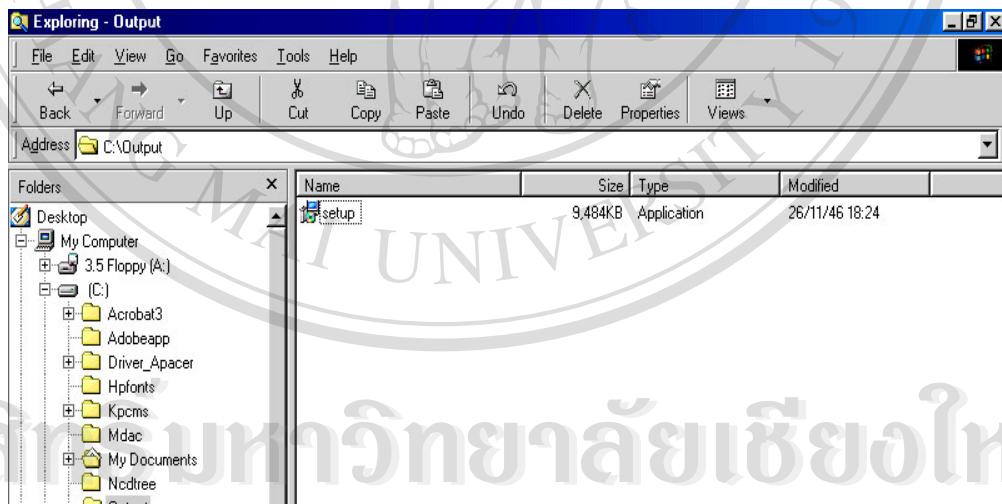
ภาคผนวก ก

คู่มือการติดตั้งระบบ

ระบบสารสนเทศสำหรับการบริการวารสารและสไลด์ทัศนวัสดุ ของสำนักหอสมุดวิทยาลัยโยนก จังหวัดลำปาง

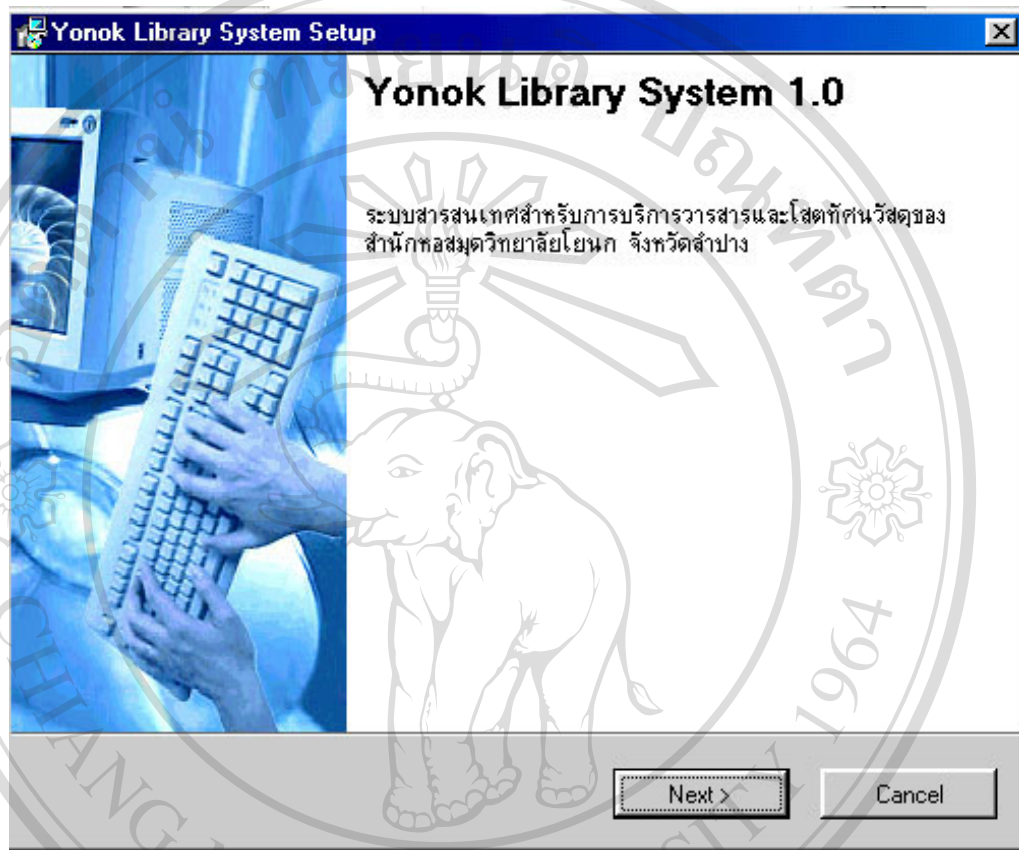
ขั้นตอนการติดตั้งโปรแกรมซึ่งบรรจุอยู่ในแผ่นซีดีรอม มีวิธีการติดตั้งดังนี้ คือ

1. ใส่แผ่นซีดีรอมโปรแกรมที่ ซีดีรอมไดรฟ์ (CD-ROM DRIVE)
2. เลือกที่ “My Computer” บนหน้าจอ
3. เลือกโฟลเดอร์ที่อยู่ของโปรแกรมติดตั้ง ดังรูป ก.1



รูป ก.1 แสดงหน้าจอการเลือกไฟล์ที่จะติดตั้ง

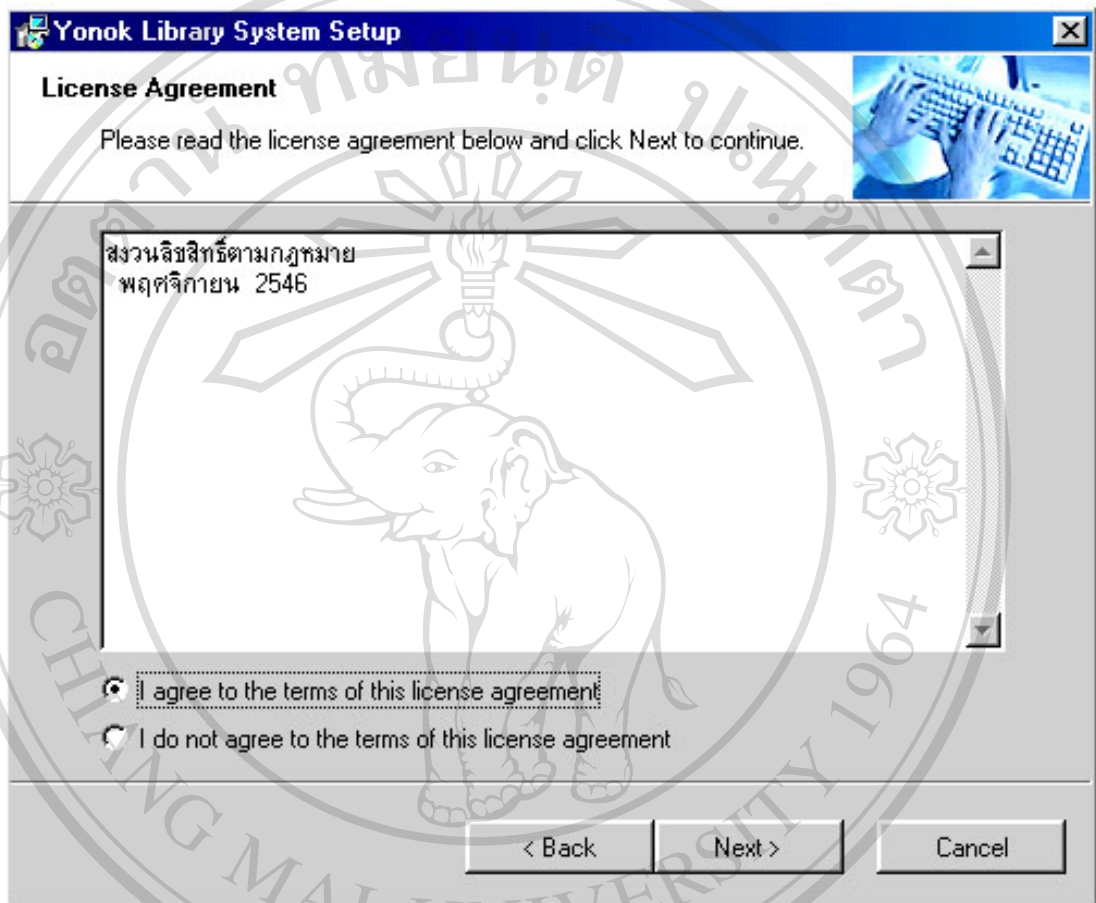
4. ให้ดับเบิลคลิกชื่อไฟล์ Setup บนหน้าต่าง Windows Explore
5. จะปรากฏหน้าต่างแนะนำขั้นตอนของการติดตั้ง ดังรูป ก.2 จากนั้นให้เลือกปุ่ม "Next"



รูป ก.2 แสดงหน้าต่างแนะนำขั้นตอนของการติดตั้งระบบ

ลิขสิทธิ์มหาวิทยาลัยเชียงใหม่
Copyright © by Chiang Mai University
All rights reserved

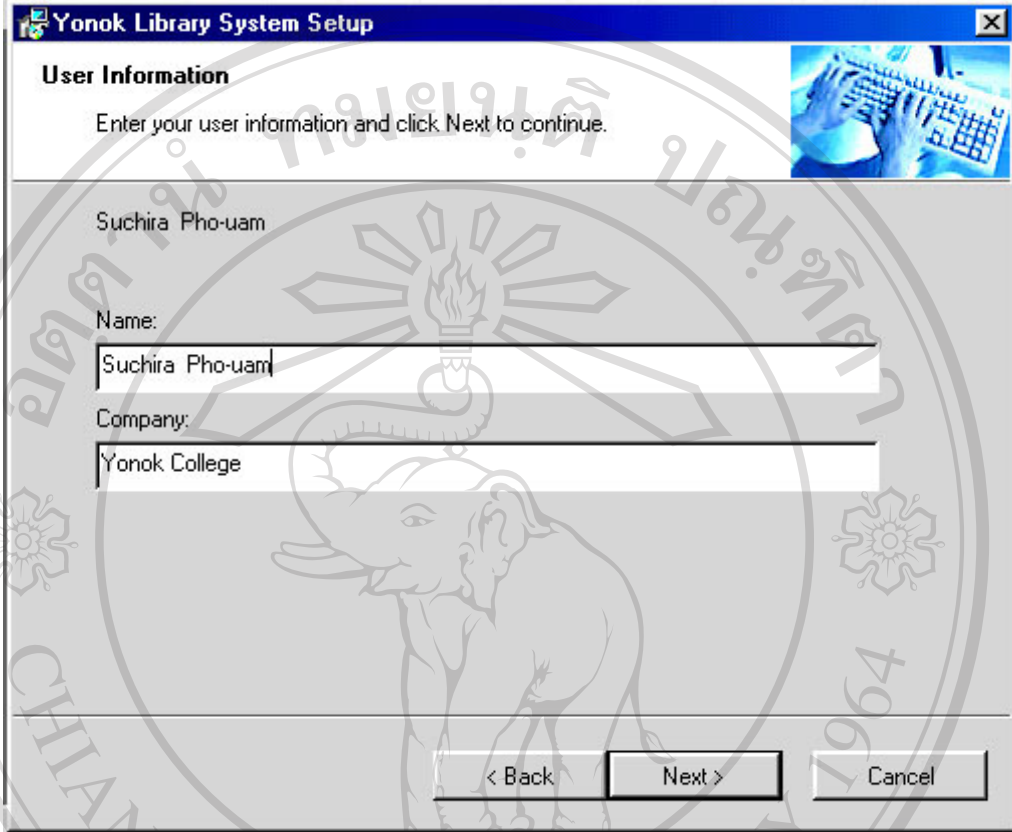
6. ขั้นถัดไปเป็นการแจ้งให้ผู้ใช้ทราบเกี่ยวกับลิขสิทธิ์ของโปรแกรม ให้เลือกที่ “I agree to the term of this licence agreement “ จากนั้นให้กดปุ่ม “Next” ดังรูป ก.3



รูป ก.3 แสดงการแจ้งผู้ใช้เกี่ยวกับลิขสิทธิ์ของโปรแกรมที่จะติดตั้ง

ลิขสิทธิ์มหาวิทยาลัยเชียงใหม่
Copyright © by Chiang Mai University
All rights reserved

7. ขั้นถัดไปเป็นการกรอกชื่อของผู้ใช้โปรแกรม และหน่วยงาน ดังรูป ก.4



Yonok Library System Setup

User Information

Enter your user information and click Next to continue.

Suchira Pho-uam

Name:
Suchira Pho-uam

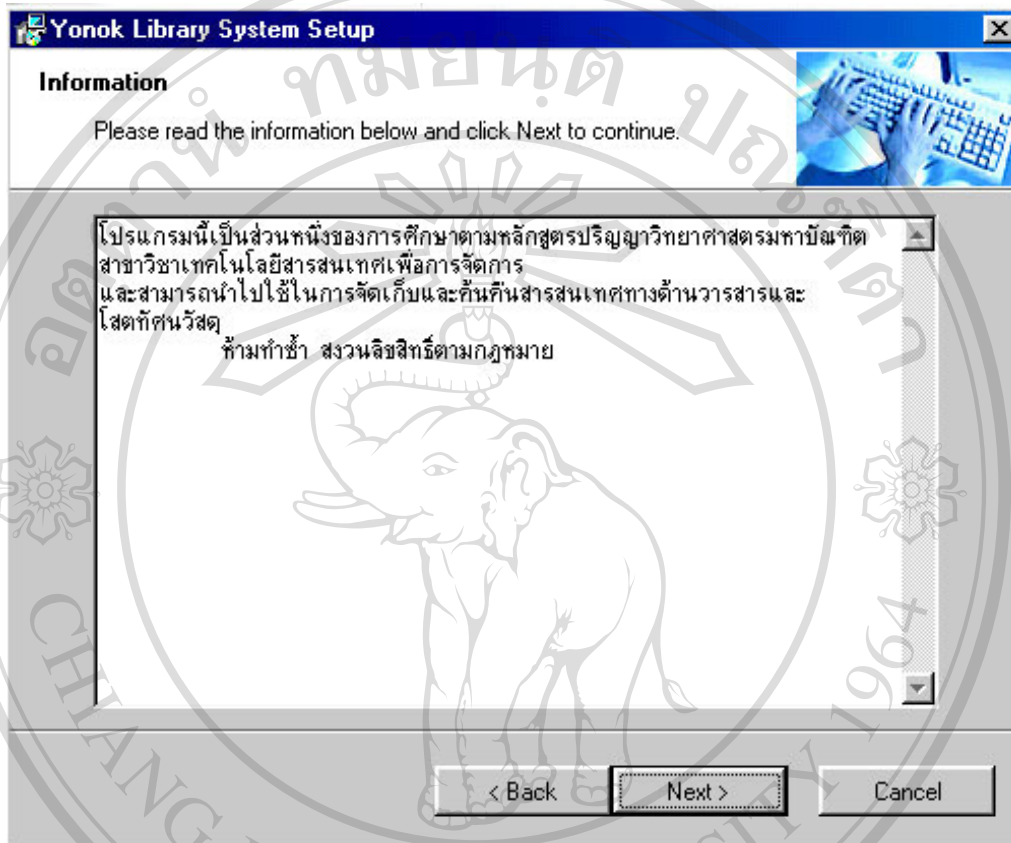
Company:
Yonok College

< Back Next > Cancel

รูป ก.4 แสดงการใส่รายละเอียดของผู้ใช้

ลิขสิทธิ์มหาวิทยาลัยเชียงใหม่
Copyright © by Chiang Mai University
All rights reserved

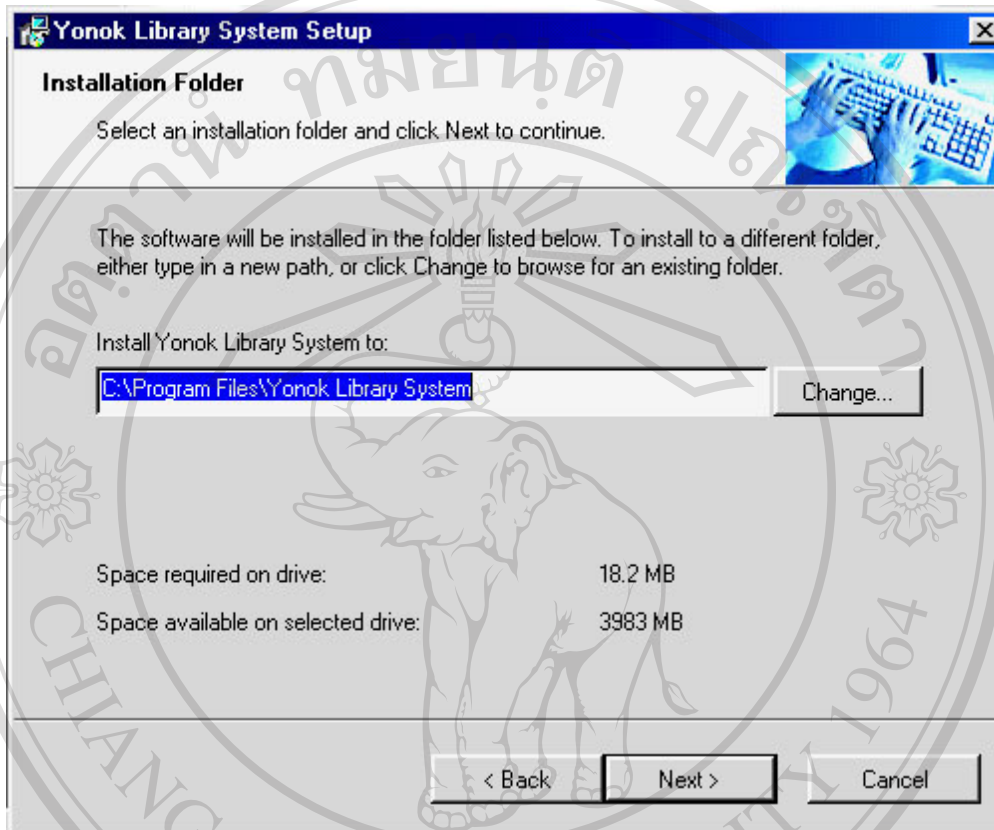
8. เมื่อใส่ข้อมูลของผู้ใช้แล้ว ให้กดปุ่ม “Next” จะเข้าสู่หน้าจอการแสดงรายละเอียดของการติดตั้งโปรแกรม ดังรูป ก.5



รูป ก.5 แสดงหน้าต่างรายละเอียดการติดตั้งโปรแกรม

ลิขสิทธิ์มหาวิทยาลัยเชียงใหม่
Copyright © by Chiang Mai University
All rights reserved

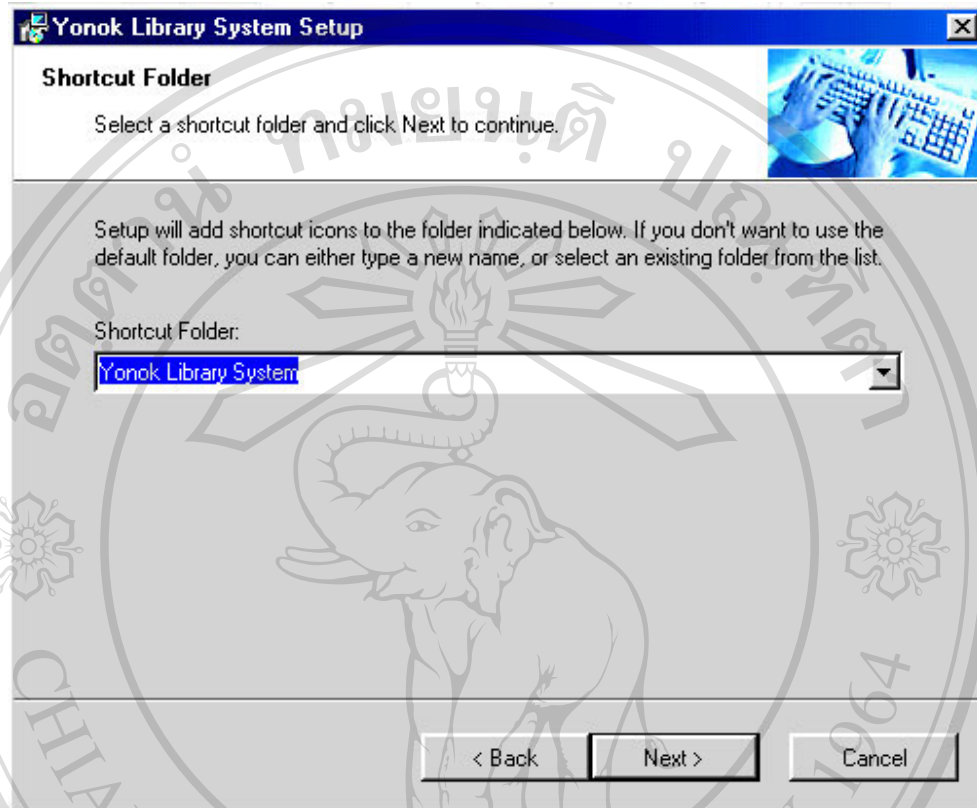
9. เมื่อทำการกดปุ่ม “Next” จะปรากฏหน้าจอตำแหน่งของการติดตั้งโปรแกรม ดังรูป ก.6 ซึ่งจะแสดงรายละเอียดของตำแหน่ง และขนาดของโปรแกรมที่ต้องการใช้



รูป ก.6 แสดงหน้าต่างตำแหน่งของการติดตั้งโปรแกรม

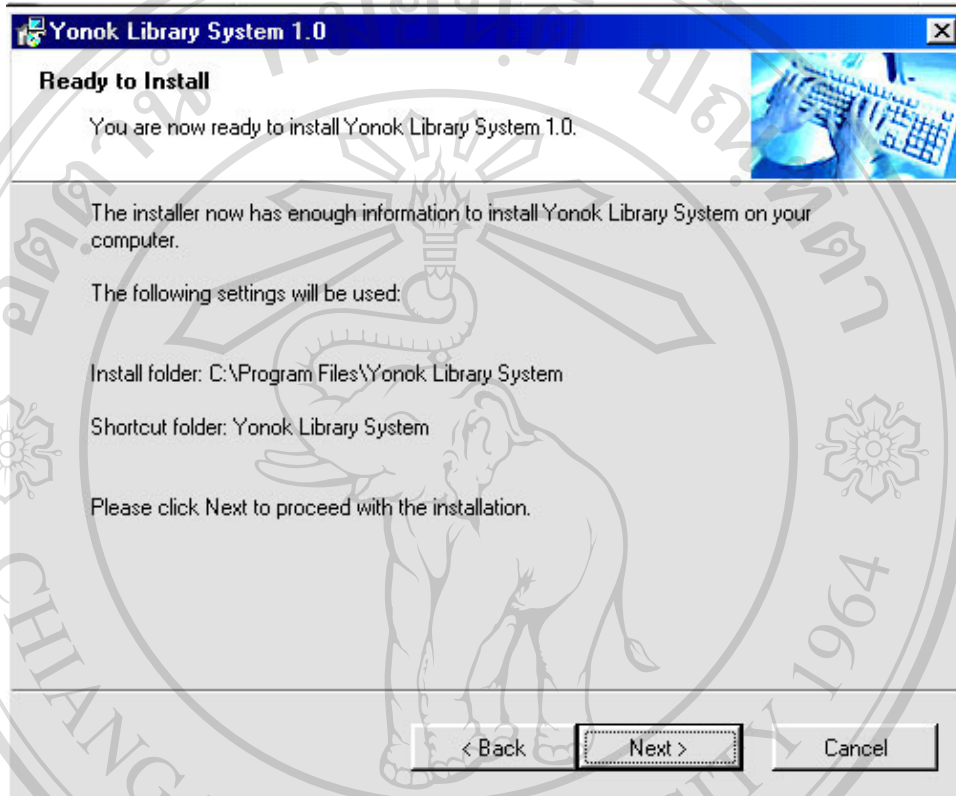
ลิขสิทธิ์มหาวิทยาลัยเชียงใหม่
Copyright © by Chiang Mai University
All rights reserved

10. เมื่อทำการกดปุ่ม “Next” แล้วจะเข้าสู่หน้าจอของการสร้าง Shortcut บนหน้าจอ ดังรูป ก.7



รูป ก.7 แสดงหน้าต่างของการสร้าง Shortcut

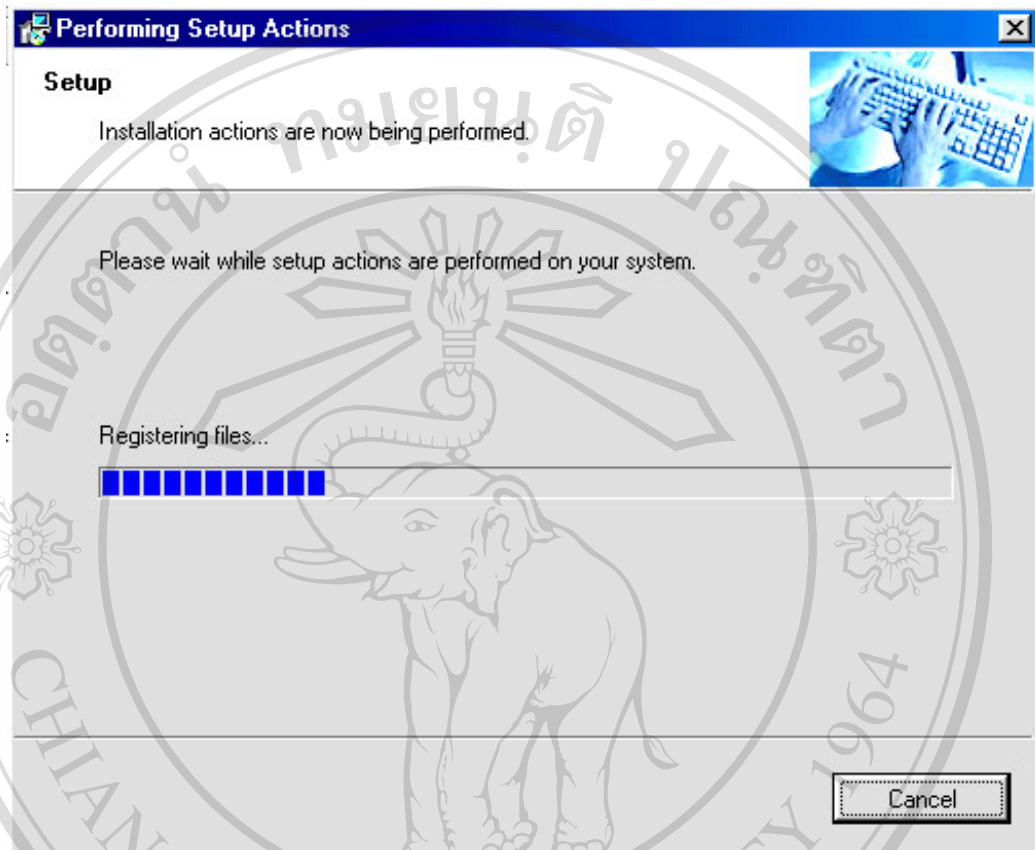
11. เมื่อทำการกดปุ่ม “Next” แล้วจะปรากฏหน้าจอแสดงรายละเอียดการติดตั้งโปรแกรมทั้งหมด เพื่อยืนยันการติดตั้ง ดังรูป ก.8



รูป ก.8 แสดงหน้าต่างยืนยันการติดตั้งโปรแกรม

ลิขสิทธิ์มหาวิทยาลัยเชียงใหม่
Copyright © by Chiang Mai University
All rights reserved

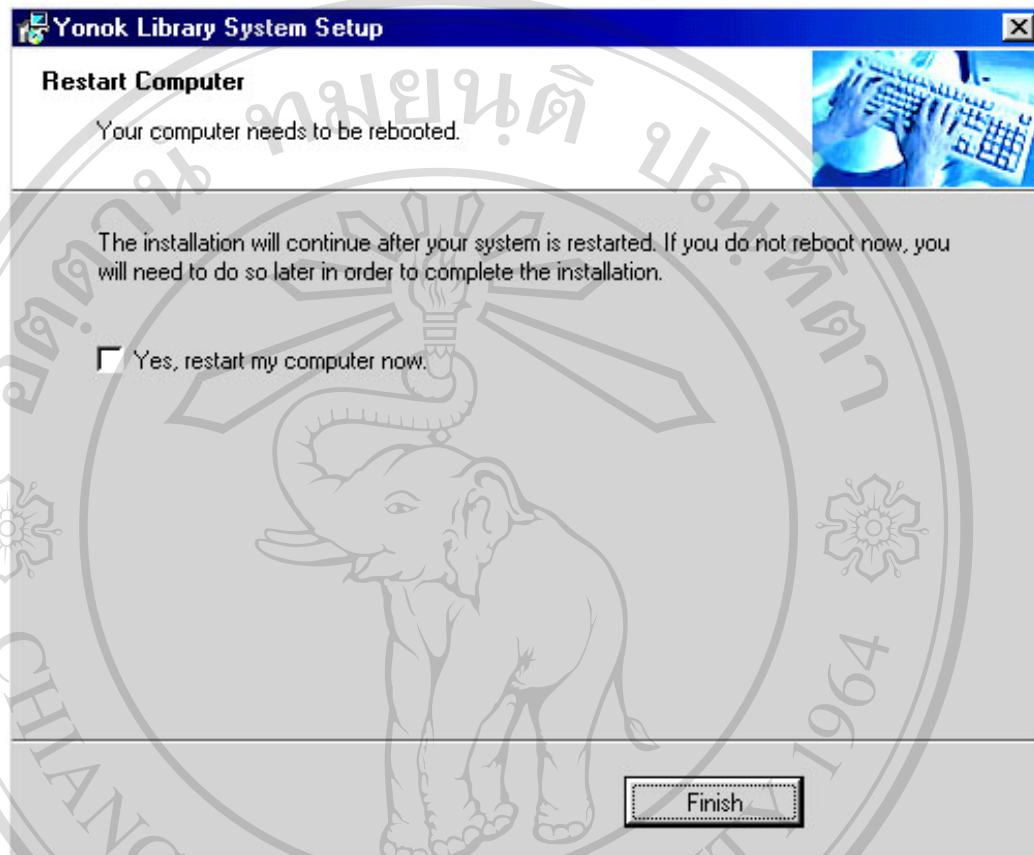
12. เมื่อกดปุ่ม “Next” โปรแกรมจะทำการติดตั้งตามรายละเอียดที่ได้เลือกไว้ ดังรูป ก.9



รูป ก.9 แสดงหน้าต่างความคืบหน้าของการติดตั้งโปรแกรม

ลิขสิทธิ์มหาวิทยาลัยเชียงใหม่
Copyright © by Chiang Mai University
All rights reserved

13. เมื่อติดตั้งเรียบร้อยแล้วจะปรากฏหน้าจอ ดังรูป ก.10

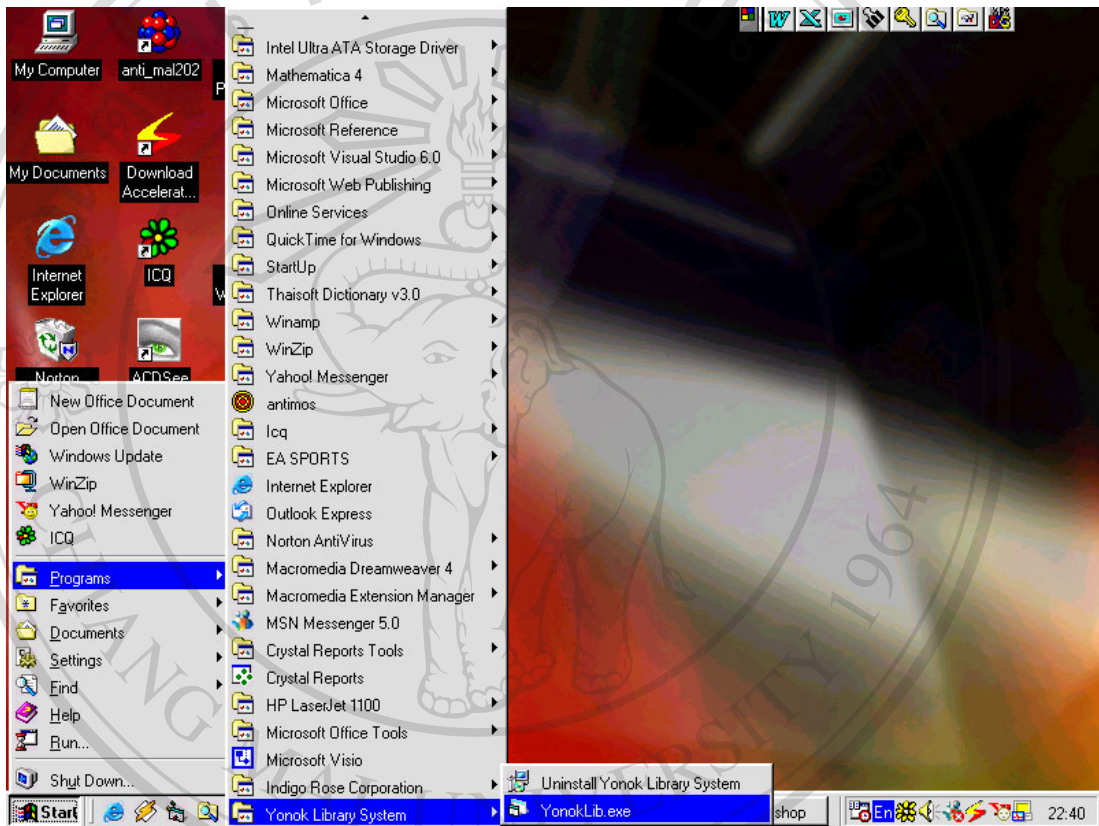


รูป ก.10 แสดงหน้าต่างขั้นตอนสุดท้ายของการติดตั้งโปรแกรม

ลิขสิทธิ์มหาวิทยาลัยเชียงใหม่
 Copyright © by Chiang Mai University
 All rights reserved

11. กดปุ่ม “Finish” เพื่อออกจากการติดตั้งโปรแกรม

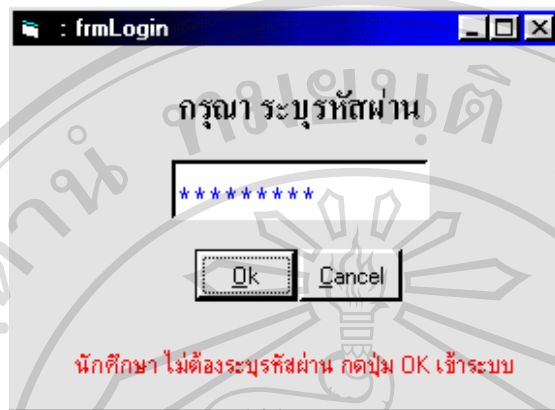
12. เรียกใช้โปรแกรมโดยการเข้าไปที่ START → PROGRAMS → Yonok Library System → YonokLib.exe ดังรูป ก.10



รูป ก.10 แสดงหน้าต่างการเรียกใช้โปรแกรม

1. เริ่มเข้าสู่โปรแกรม

1.1 เมื่อเข้าสู่โปรแกรมจะปรากฏหน้าจอการ Login ดังนี้



รูป ข.1 การ Login

คำอธิบาย : ก่อนเข้าสู่โปรแกรมการใช้งาน โปรแกรมจะให้ใส่ รหัสผ่าน ถ้าใส่ ข้อมูลถูกต้องจะสามารถเข้าใช้งานโปรแกรมได้ตามสิทธิของการใช้งานซึ่ง ได้กำหนดไว้ในโปรแกรม

1.2 แสดงหน้าจอหลักดังนี้



รูป ข.2 Main Menu

คำอธิบาย : เป็นหน้าจอหลักเพื่อเข้าสู่หน้าจออื่น ๆ ซึ่งประกอบด้วยเมนูต่าง ๆ ดังนี้

- สมาชิก เพื่อเข้าสู่การกำหนดประเภทสมาชิก การสมัครสมาชิก การต่ออายุสมาชิก
- ระบบการจัดการ เพื่อเข้าสู่การกำหนดประเภทวัสดุ กำหนดรหัสวัสดุ กำหนดรหัสสำนักพิมพ์ กำหนดรหัสตัวแทนจำหน่าย กำหนดรหัสผู้แต่ง กำหนดวันหยุด
- การลงทะเบียนวัสดุ เพื่อเข้าสู่การลงทะเบียนสมัครสมาชิก การลงทะเบียนรับวัสดุวารสาร
- ยืม-คืน เพื่อใช้ในการยืม-คืน วัสดุ วารสาร
- สืบค้น เพื่อเข้าสู่การสืบค้นวัสดุ วารสาร
- รายงาน เพื่อเข้าสู่การแสดงรายงานวารสารวัสดุที่ครบกำหนดสมาชิก รายงานการสั่งซื้อวารสารและวัสดุ รายงานวัสดุวารสารที่บอกรับแยกประเภท รายงานข้อมูลการยืม-คืน รายงานวารสารและวัสดุที่ถูกยืมมากที่สุด รายงานวัสดุเกินกำหนดส่ง รายงานค่าปรับเกินกำหนดส่ง รายงานการขออนุมัติจัดซื้อวัสดุหมดอายุ
- Help เพื่อเข้าสู่การช่วยการค้นหาในรหัสสมาชิก รหัสวัสดุ รหัสสำนักพิมพ์ รหัสตัวแทนจำหน่าย รหัสผู้แต่ง
- ส่วนควบคุม เพื่อเข้าสู่การออกจากโปรแกรม

2. สมาชิก ประกอบด้วยเมนูย่อย 3 เมนู ดังนี้

2.1 กำหนดประเภทสมาชิก

รูป ข.3 กำหนดประเภทสมาชิก

คำอธิบาย : เป็นหน้าจอที่ใช้ในการกำหนดประเภทสมาชิกของห้องสมุด

- หมายเลข 1 ช่องรหัสประเภทสมาชิก ระบบจะ Run หมายเลขให้
- หมายเลข 2 ป้อนประเภทสมาชิกที่เข้ามาใช้บริการห้องสมุด
- หมายเลข 3 จำนวนวารสารและวัสดุที่สมาชิกแต่ละประเภทสามารถยืมได้จากห้องสมุด
- หมายเลข 4 จำนวนวันที่สมาชิกแต่ละประเภทสามารถยืมวารสารและวัสดุออกจากห้องสมุดได้
- หมายเลข 5 ค่าสมัครสมาชิกห้องสมุด

หมายเหตุ สำหรับปุ่มตรงส่วนล่างของหน้าจอจะมีหลักการทำงานดังที่อธิบายไว้แล้วในส่วนของข้อแนะนำเบื้องต้น

2.2 การสมัครสมาชิก

The screenshot shows a software window titled "Yonok Library System : frmCustomer" with a sub-header "การสมัครสมาชิก". The form contains the following fields and controls:

- 1: A small input field for the membership code (รหัสสมาชิก).
- 2: A larger input field for the member's name (ชื่อ-สกุล สมาชิก).
- 3: A dropdown menu for selecting the membership category (ประเภทสมาชิก).
- 4: A radio button for "ชาย" (Male).
- 5: A radio button for "หญิง" (Female).
- 6: A date selection field for the registration date (วันที่สมัคร).
- 7: A date selection field for the loan period (วันที่หมดอายุ).
- 8: An input field for the membership fee (ค่าสมัคร).

At the bottom of the window, there is a toolbar with buttons: New, Find, Edit, Delete, Save, Cancel, and Exit. The status bar at the very bottom shows "29/11/47 21:43 Rec: 1/41" and keyboard shortcuts for INS, NUM, and CAPS.

รูป ข.4 การสมัครสมาชิก

คำอธิบาย : เป็นหน้าจอที่ใช้ข้อมูลการสมัครสมาชิก

- หมายเลข 1 ป้อนรหัสสมาชิก
- หมายเลข 2 ป้อนชื่อสมาชิก
- หมายเลข 3 ป้อนนามสกุล
- หมายเลข 4 คลิกเลือกประเภทสมาชิก ซึ่งได้กำหนดไว้แล้วในหน้าจอการกำหนดประเภทสมาชิก
- หมายเลข 5 คลิกเลือกเพศของสมาชิก
- หมายเลข 6 คลิกเลือกวันที่สมัครจากปฏิทิน
- หมายเลข 7 แสดงวันที่หมดอายุ โดยนับจากวันที่สมัคร 1 ปี
- หมายเลข 8 แสดงค่าสมัครของสมาชิกแต่ละประเภท

หมายเหตุ สำหรับปุ่มตรงส่วนล่างของหน้าจอจะมีหลักการทำงานดังที่อธิบายไว้แล้วในส่วนของการแนะนำเบื้องต้น

2.3 การต่ออายุสมาชิก

No.	รหัส	ชื่อ-สกุล	เริ่มสมัคร	วันที่หมดอายุ	ค่าสมัคร

Save Cancel Exit

ต่ออายุสมาชิก : ใช้เมาส์คลิก บรรทัดที่ต้องการ

24/10/46 15:57 Rec: BOF / 0 INS NUM CAPS

รูป ข.5 การต่ออายุสมาชิก

คำอธิบาย : เป็นหน้าจอการต่ออายุสมาชิกซึ่งถ้าสมาชิกมีอายุการสมัครครบ 1 ปี ก็จะมีการแสดงในหน้าจอนี้

- หมายเลข 1 แสดงลำดับหมายเลขของสมาชิกที่หมดอายุในรอบ 1 ปี

- หมายเลข 2 แสดงรหัสประจำตัวสมาชิกที่หมดอายุในรอบ 1 ปี
- หมายเลข 3 แสดงชื่อ - สกุลของสมาชิกที่หมดอายุในรอบ 1 ปี
- หมายเลข 4 แสดงวันที่เริ่มสมัครสมาชิก
- หมายเลข 5 แสดงวันที่หมดอายุการสมัครสมาชิก
- หมายเลข 6 แสดงค่าสมัครสมาชิก

หมายเหตุ สำหรับปุ่มตรงส่วนล่างของหน้าจอจะมีหลักการทำงาน
ดังที่ อธิบายไว้แล้วในส่วนของข้อแนะนำเบื้องต้น

3. ระบบการจัดการ ประกอบด้วยเมนูย่อย 6 เมนู ดังนี้

3.1 กำหนดประเภทวารสาร วัสดุ

รูป ข. 6 กำหนดประเภทวารสาร วัสดุ

คำอธิบาย : เป็นหน้าจอที่ใช้ในการกำหนดประเภทวัสดุ

- หมายเลข 1 ช่องรหัสประเภทวัสดุ ระบบจะ Run หมายเลขให้
- หมายเลข 2 ป้อนประเภทวัสดุ
- หมายเลข 3 คลิกเลือกสถานะการยืม ว่าวัสดุนั้นยืมออกนอกห้องสมุดได้ หรือห้ามยืมออกนอกห้องสมุด
- หมายเลข 4 ค่าปรับต่อวัน ถ้าวัสดุนั้นส่งคืนห้องสมุดเกินกำหนด

หมายเหตุ สำหรับปุ่มตรงส่วนล่างของหน้าจอจะมีหลักการทำงานดัง
ที่อธิบายไว้แล้วในส่วนของข้อแนะนำเบื้องต้น

3.2 กำหนดรหัสชื่อวารสาร วัสดุ

รูป ข.7 กำหนดรหัสชื่อวารสาร วัสดุ

คำอธิบาย : เป็นหน้าจอกำหนดรหัสชื่อวัสดุ

- หมายเลข 1 รหัสชื่อวัสดุ ระบบจะ Run ลำดับให้เอง
- หมายเลข 2 ป้อนรายการวัสดุ

หมายเหตุ สำหรับปุ่มตรงส่วนล่างของหน้าจอจะมีหลักการทำงานดัง
ที่อธิบายไว้แล้วในส่วนของการแนะนำเบื้องต้น

3.3 กำหนดรหัสสำนักพิมพ์

รูป ข.8 กำหนดรหัสสำนักพิมพ์

คำอธิบาย : กำหนดรหัสสำนักพิมพ์

- หมายเลข 1 รหัสสำนักพิมพ์ ระบบจะ Run ลำดับให้เอง
- หมายเลข 2 ป้อนชื่อสำนักพิมพ์

หมายเหตุ สำหรับปุ่มตรงส่วนล่างของหน้าจอจะมีหลักการทำงาน ดังที่อธิบายไว้แล้วในส่วนของการแนะนำเบื้องต้น

3.4 กำหนดรหัสตัวแทนจำหน่าย

รูป ข.9 กำหนดรหัสตัวแทนจำหน่าย

คำอธิบาย : เป็นหน้าจอกำหนดรหัสตัวแทนจำหน่าย

- หมายเลข 1 รหัสตัวแทนจำหน่าย ระบบจะ Run ลำดับให้เอง
- หมายเลข 2 ป้อนชื่อร้านค้าที่สั่งซื้อหรือป้อนตัวแทนจำหน่าย
- หมายเลข 3 ป้อนที่อยู่ของร้านค้าหรือตัวแทนจำหน่าย
- หมายเลข 4 ป้อนโทรศัพท์ของร้านค้าหรือตัวแทนจำหน่าย

หมายเหตุ สำหรับปุ่มตรงส่วนล่างของหน้าจอจะมีหลักการทำงาน ดังที่อธิบายไว้แล้วในส่วนของการแนะนำเบื้องต้น

3.5 กำหนดรหัสผู้แต่ง

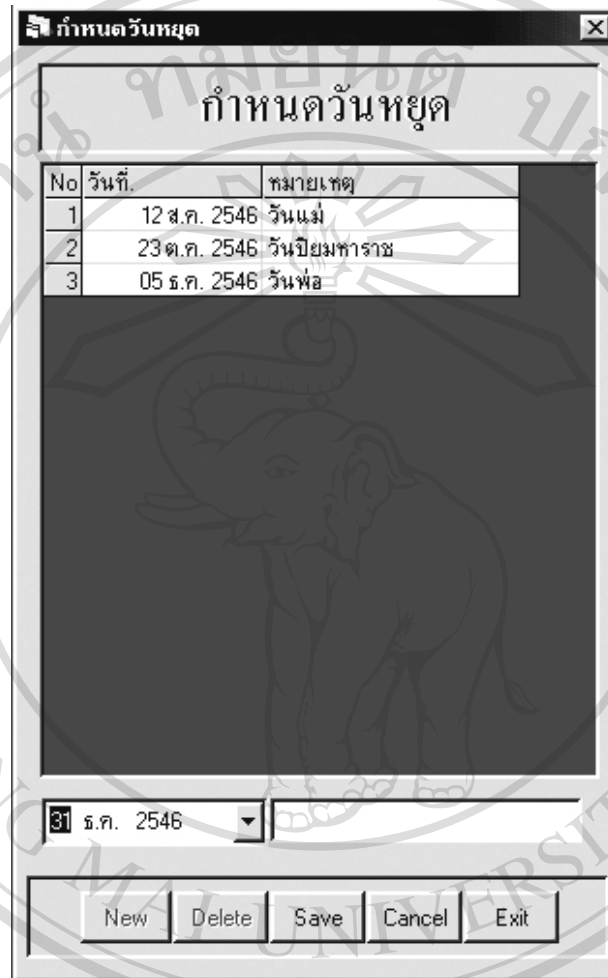
รูป ข.10 กำหนดรหัสผู้แต่ง

คำอธิบาย : เป็นหน้าจอกำหนดรหัสผู้แต่ง

- หมายเลข 1 รหัสผู้แต่ง ระบบ Run ถ้าดับให้เอง
- หมายเลข 2 ป้อนชื่อผู้แต่ง ซึ่งอาจจะเป็นชื่อหน่วยงานที่จัดทำก็ได้
- หมายเลข 3 ป้อนนามสกุลผู้แต่ง

หมายเหตุ สำหรับปุ่มตรงส่วนล่างของหน้าจอจะมีหลักการทำงาน
ดังที่อธิบายไว้แล้วในส่วนของการแนะนำเบื้องต้น

3.6 กำหนดวันหยุด



รูป ข.11 กำหนดวันหยุด

คำอธิบาย : เป็นหน้าจอกำหนดวันหยุด

- หมายเลข 1 คลิกเมาส์เลือก วัน/เดือน/ปี
- หมายเลข 2 ป้อนชื่อวันที่กำหนดให้เป็นวันหยุด
- หมายเลข 3 แสดงข้อมูล ลำดับที่ วันที่ และชื่อวัน

หมายเหตุ สำหรับปุ่มตรงส่วนล่างของหน้าจอจะมีหลักการทำงาน

ดังที่อธิบายไว้แล้วในส่วนของข้อแนะนำเบื้องต้น

4. การลงทะเบียนวัสดุ ประกอบด้วยเมนูย่อย 2 เมนูดังนี้

4.1 ลงทะเบียนสมัครสมาชิก

รูป ข.12 ลงทะเบียนสมัครเป็นสมาชิก

คำอธิบาย : หน้าจอลงทะเบียนสมัครเป็นสมาชิก

- หมายเลข 1 ป้อนตัวแทนจำหน่าย โดยกด F3 หรือดับเบิ้ลคลิกที่ช่องนี้ จะมีการแสดงข้อมูลรหัสและตัวแทนจำหน่าย
- หมายเลข 2 คลิกเมาส์เลือกวันที่ที่ทำการลงทะเบียน
- หมายเลข 3 ป้อนข้อมูลฉบับที่/เล่มที่
- หมายเลข 4 ป้อนหมายเลขฉบับที่/เล่มที่ ฉบับสุดท้ายที่บอกรับ
- หมายเลข 5 ป้อนจำนวนวันที่เป็นระยะห่างการบอกรับ
- หมายเลข 6 ป้อนประเภทสิ่งพิมพ์/วัสดุ โดยกด F3 หรือดับเบิ้ลคลิกที่ช่องนี้ จะมีการแสดงข้อมูลรหัสและประเภทสิ่งพิมพ์
- หมายเลข 7 ป้อนชื่อสิ่งพิมพ์/วัสดุ โดยกด F3 หรือดับเบิ้ลคลิกที่ช่องนี้ จะมีการแสดงข้อมูลรหัสและชื่อสิ่งพิมพ์
- หมายเลข 8 ป้อนจำนวนเงินค่าสมัครเป็นสมาชิกใน 1 รอบ
- หมายเลข 9 ป้อนหมายเลขสมาชิกที่ได้รับจากตัวแทนจำหน่ายหรือร้านค้า

หมายเหตุ สำหรับปุ่มตรงส่วนล่างของหน้าจอจะมีหลักการทำงาน
ดังที่อธิบายไว้แล้วในส่วนของข้อแนะนำเบื้องต้น

4.2 ลงทะเบียนรับวารสาร วัสดุ

The screenshot shows a software interface for library journal registration. The main form includes fields for registration date, issue number, journal title, author, subject, and word count. Below the form is a table with columns for Title, Page, Author, Subject, and Word. The interface also features a control panel with buttons for 'New', 'Edit', 'Delete', 'Save', 'Cancel', 'Find', and 'Exit'. A status bar at the bottom shows the current date and time, and keyboard indicators for INS, NUM, and CAPS.

รูป ข.13 ลงทะเบียนรับวารสาร วัสดุ

คำอธิบาย : หน้าจอลงทะเบียนรับวารสาร วัสดุ

- หมายเลข 1 ระบบจะ Run เลขทะเบียนให้เอง
- หมายเลข 2 คลิกเมาส์เลือกวันที่ที่ทำการลงทะเบียน
- หมายเลข 3 ป้อนข้อมูลตัวแทนจำหน่าย โดยกด F3 หรือดับเบิลคลิกที่ช่องนี้ จะมีการแสดงข้อมูลรหัสตัวแทนจำหน่าย
- หมายเลข 4 ป้อนข้อมูลประเภท โดยกด F3 หรือดับเบิลคลิกที่ช่องนี้ จะมีการแสดงข้อมูลรหัสประเภท
- หมายเลข 5 ป้อนข้อมูลชื่อวารสาร วัสดุ โดยกด F3 หรือดับเบิลคลิกที่ช่องนี้ จะมีการแสดงข้อมูลรหัสชื่อวารสาร วัสดุ

- หมายเลข 6 ป้อนข้อมูลปีที่
- หมายเลข 7 ป้อนข้อมูลฉบับที่
- หมายเลข 8 ป้อนข้อมูลปีที่
- หมายเลข 9 ป้อนข้อมูลวันที่
- หมายเลข 10 ป้อนข้อมูลตอน/ม้วน
- หมายเลข 11 ป้อนข้อมูลชุดที่
- หมายเลข 12 ป้อนข้อมูลสำนักพิมพ์ โดยกด F3 หรือดับเบิ้ลคลิกที่
ช่องนี้ จะมีการแสดงข้อมูลรหัสสำนักพิมพ์
- หมายเลข 13 ป้อนข้อมูลสถานที่พิมพ์
- หมายเลข 14 ป้อนข้อมูลสถานที่เก็บ
- หมายเลข 15 ป้อนข้อมูลราคา
- หมายเลข 16 ป้อนข้อมูลจำนวนรับ
- หมายเลข 17 ป้อนข้อมูลหมายเหตุ
- หมายเลข 18 ป้อนข้อมูลข้อความ
- หมายเลข 19 กดปุ่มเพิ่ม
- หมายเลข 20 แสดงบทความ
- หมายเลข 21 ป้อนข้อมูลสำนักพิมพ์ โดยกด F3 หรือดับเบิ้ลคลิกที่
ช่องนี้ จะมีการแสดงข้อมูลรหัสสำนักพิมพ์
- หมายเลข 22 กดปุ่มเพิ่ม
- หมายเลข 23 แสดงชื่อผู้แต่ง
- หมายเลข 24 ป้อนหัวเรื่อง
- หมายเลข 25 กดปุ่มเพิ่ม
- หมายเลข 26 แสดงหัวเรื่อง
- หมายเลข 27 ป้อนคำสำคัญ
- หมายเลข 28 กดปุ่มเพิ่ม
- หมายเลข 29 แสดงคำสำคัญ

หมายเหตุ สำหรับปุ่มตรงส่วนล่างของหน้าจอจะมีหลักการทำงาน
ดังที่อธิบายไว้แล้วในส่วนของการแนะนำเบื้องต้น

5. ยืม - คิน

ยืม - คิน

ยืม - คิน

รหัสผู้ยืม : ประเภท : ชื่อ - สกุล :

ยืมได้มากที่สุด : รายการ : ยืมได้นานสุด : วัน วันที่ทำรายการ : 28 สิงหาคม 2546

No	รหัส.	ประเภท	รายการ	วันที่ยืม	กำหนดส่ง	วันที่ส่งคืน	ค่าปรับ	หมายเหตุ

รวมค่าปรับ บาท

รหัสวัสดุภัณฑ์ ยืม/คืน

รูป ข.14 ยืม - คิน

- คำอธิบาย : หน้าจอยืม - คิน
- หมายเลข 1 ป้อนรหัสผู้ยืม ซึ่งก็คือรหัสประจำตัวของสมาชิก
 - หมายเลข 2 แสดงประเภทสมาชิกของผู้ยืม
 - หมายเลข 3 แสดงชื่อ สกุลของผู้ยืม
 - หมายเลข 4 แสดงจำนวนทรัพยากรที่ยืมได้
 - หมายเลข 5 แสดงจำนวนวันในการยืมทรัพยากร
 - หมายเลข 6 แสดงวันที่ที่ทำรายการ
 - หมายเลข 7 แสดงเวลาที่ทำรายการ
 - หมายเลข 8 ป้อนรหัสวัสดุที่ยืมหรือคืน
- ลิขสิทธิ์ © by Chiang Mai University
All rights reserved

- หมายเลข 9 กดปุ่มยืม/คืน
 - หมายเลข 10 แสดงลำดับของวัสดุ ที่ได้ทำการยืม/คืน แสดงรหัสวัสดุ ประเภทวัสดุ รายการวัสดุ วันที่ยืม กำหนดส่ง วันที่ส่งคืน ค่าปรับ หมายเหตุ
 - หมายเลข 11 แสดงค่าปรับรวมในวัสดุแต่ละรายการ ถ้าสมาชิกส่งวัสดุเกินกำหนด
- หมายเหตุ สำหรับปุ่มตรงส่วนล่างของหน้าจอจะมีหลักการทำงาน ดังที่อธิบายไว้แล้วในส่วนของข้อแนะนำเบื้องต้น



ลิขสิทธิ์มหาวิทยาลัยเชียงใหม่
 Copyright © by Chiang Mai University
 All rights reserved

7. รายงาน ประกอบด้วยเมนูย่อยดังนี้

7.1 รายงานวารสาร วัสดุที่ครบกำหนดสมาชิก

รหัส	ประเภท	ชื่อ	วันที่หมดอายุ	เลขสมาชิก	ค่าสมัคร
0002	หนังสือพิมพ์	ไทยรัฐ	20/10/2003	6451	20.00
0003	VDO	เดลินิวส์	10/03/2006	2356	123.00
0004	เทป	ธรรมะ	01/11/2003	2334	120.00
0006	VDO	สยามจดหมายเหตุ	11/03/2004	6589	540.00
0007	เทป	มหาชาติ	06/09/2003	2256	120.00
0009	วารสาร	ฐานเศรษฐกิจ	06/11/2003	6524	1.00
0013	วารสาร	สกุลไทย	11/08/2006	6594	123.00
0014	VDO	สายด่วนผู้บริโภคกับอ.ย.	31/10/2003	5698	521.00
0015	เทป	สถิติข้อมูลการเลือกตั้งปี 2544	02/07/2004	6985	320.00
0016	หนังสือพิมพ์	เล่าเรื่องวัดไทย	26/02/2006	2563	125.00
0018	หนังสือพิมพ์	สยามกีฬา	09/12/2003	9856	80.00
0019	หนังสือพิมพ์	กรุงเทพธุรกิจ	17/10/2003	6954	1.00
0020	วารสาร	บ้านและสวน	29/11/2003	9856	456.00
0022	วารสาร	สารคดี	29/09/2004	5698	89.00
0036	วารสาร	เพื่อนเกษตร	24/11/2003	2398	23.00
0037	วารสาร	แม่โจ้ปริทัศน์	03/01/2004	2305	20.00
รวมเงินค่าสมัครทั้งสิ้น :					2,682.00

รูป ข.16 รายงานวารสาร วัสดุที่ครบกำหนดสมาชิก

คำอธิบาย : หน้าจอรายงานวารสาร วัสดุที่ครบกำหนดสมาชิก

- หมายเลข 1 แสดงวันที่ปัจจุบัน
- หมายเลข 2 แสดงรายละเอียดของวารสาร วัสดุที่ครบกำหนดสมาชิก

โดยบอกถึง รหัส ประเภท ชื่อวารสาร วัสดุ วันที่หมดอายุ เลขสมาชิก ค่าสมัครสมาชิก

7.2 รายงานการสั่งซื้อวารสาร วัสดุ

รูป ข.17 รายงานการสั่งซื้อวารสาร วัสดุ

คำอธิบาย : หน้าจอรายงานการสั่งซื้อวารสาร วัสดุ

- หมายเลข 1 คลิกเมาส์เลือกช่วงวันที่
- หมายเลข 2 กดปุ่มแสดงรายงาน จะปรากฏหน้าจอดังนี้

รายงานการสั่งซื้อวารสาร วัสดุ						
ตั้งแต่วันที่ : 08 ต.ค. 2546		ถึงวันที่ : 30 ต.ค. 2546				
ตัวแทนจำหน่าย : เขलगค์						
ประเภท : VDO						
ลำดับ	ชื่อวารสาร วัสดุ	วันที่เริ่มรับ	ฉบับที่เริ่มรับ	ฉบับสุดท้าย	ระยะห่างการรับ (วัน)	ค่าสมัคร
1	สยามจดหมายเหตุ	22 ต.ค. 2546	26	27	1	10.00
รวมค่าจัดซื้อประเภท : VDO						10.00
รวมค่าจัดซื้อที่ตัวแทนจำหน่าย : เขलगค์						10.00
ตัวแทนจำหน่าย : ดวงดี						
ประเภท : วารสาร						
ลำดับ	ชื่อวารสาร วัสดุ	วันที่เริ่มรับ	ฉบับที่เริ่มรับ	ฉบับสุดท้าย	ระยะห่างการรับ (วัน)	ค่าสมัคร
1	ไอทีซอฟต์แวร์	10 ต.ค. 2546	1	3	7	260.00
รวมค่าจัดซื้อประเภท : วารสาร						260.00
รวมค่าจัดซื้อที่ตัวแทนจำหน่าย : ดวงดี						260.00
รวมค่าจัดซื้อวารสาร วัสดุทั้งสิ้น :						270.00

รูป ข.18 แสดงการสั่งซื้อวารสาร วัสดุ

คำอธิบาย : หน้าจอรายงานการสั่งซื้อวารสาร วัสดุ

- หมายเลข 1 แสดงวันที่การสั่งซื้อวารสารและวัสดุ
- หมายเลข 2 แสดงรายละเอียดในการสั่งซื้อวารสารแยกตามตัวแทนจำหน่าย แล้วแยกตามประเภทวารสาร รวมราคาในการสั่งซื้อแต่ละประเภท และรวมราคาการสั่งซื้อทั้งหมด

7.3 รายงานประเภทวารสาร วัสดุที่บอกรับแยกประเภท

ลำดับ	ชื่อวารสาร วัสดุ	วันที่เริ่มรับ	ฉบับเริ่มรับ	ฉบับสุดท้าย	ค่าสมาชิก
ประเภทวารสาร วัสดุ: เทป					
1	มหานาคค	1 ก.ย. 2003	1	5	120.00
2	ธรรมะ	1 ต.ค. 2003	1	31	120.00
รวมค่าสมาชิก : เทป					240.00
ประเภทวารสาร วัสดุ: วารสาร					
1	ไมโครคอมพิวเตอร์	17 ต.ค. 2003	1	6	10.00
รวมค่าสมาชิก : วารสาร					10.00
ประเภทวารสาร วัสดุ: หนังสือพิมพ์					
1	ไทยรัฐ	17 ต.ค. 2003	1	3	20.00
รวมค่าสมาชิก : หนังสือพิมพ์					20.00
Grand Total:					270.00

รูป ข.19 รายงานวารสาร วัสดุที่บอกรับแยกประเภท

คำอธิบาย : หน้าจอรายงานวารสาร วัสดุที่บอกรับแยกประเภท

- หมายเลข 1 แสดงรายละเอียดได้แก่ลำดับ ชื่อวารสาร วัสดุ วันที่เริ่ม

รับ ฉบับที่เริ่มรับ ฉบับสุดท้าย ค่าสมาชิก โดยแบ่งแยกตามประเภทของวารสาร วัสดุ

7.4 รายงานข้อมูลการยืม

รูป ข.20 รายงานการยืม

คำอธิบาย : หน้าจอรายงานการยืม

- หมายเลข 1 คลิกเมาส์เลือกช่วงวันที่
- หมายเลข 2 กดปุ่มแสดงรายงาน จะปรากฏหน้าจอดังนี้

ลิขสิทธิ์มหาวิทยาลัยเชียงใหม่
Copyright © by Chiang Mai University
All rights reserved

ลำดับ	ประเภท	ชื่อ	ยืม	กำหนดส่ง	ส่งคืน	ปรับ
ประเภทสมาชิก : อาจารย์						
ชื่อสมาชิก : รัตติการ ยอดรัก						
1	วารสาร	Business.com	19 ต.ค. 46	26 ต.ค. 46	27 ต.ค. 46	10.00
2	เทป	ไมโครคอมพิวเตอร์	19 ต.ค. 46	26 ต.ค. 46	27 ต.ค. 46	10.00
ชื่อสมาชิก : สามารถ ใจมั่น						
3	เทป	ไมโครคอมพิวเตอร์	19 ต.ค. 46	26 ต.ค. 46	31 ต.ค. 46	50.00
รวมค่าปรับประเภทสมาชิก : อาจารย์						70.00
รวมค่าปรับทั้งสิ้น :						70.00

รูป ข.21 รายงานการยืมวารสาร

คำอธิบาย : หน้าจอรายงานการยืมวารสาร

หมายเลข 1 แสดงช่วงวันที่ที่ยืม

หมายเลข 2 แสดงลำดับ ประเภท ชื่อ วันที่ยืม กำหนดส่ง วันส่งคืน
ค่าปรับ

7.5 รายงานข้อมูลการคืน

Yonok Library System : frmRepBorrow...

รายงาน การยืม - คืน วารสาร วัสดุ

ประเภท การรายงาน ยืม คืน

ตั้งแต่วันที่ 27/10/46

ถึงวันที่ 31/10/46

แสดงรายงาน Exit

รูป ข.22 รายงานการคืน

คำอธิบาย : หน้าจอรายงานการคืน

- หมายเลข 1 คลิกเมาส์เลือกช่วงวันที่
- หมายเลข 2 กดปุ่มแสดงรายงาน จะปรากฏหน้าจอดังนี้

ลำดับ	ประเภท	ชื่อ	วันที่	กำหนดส่ง	ส่งคืน	ปรับ
ระหว่างวันที่: 27 ต.ค. 2546 ถึงวันที่: 31 ต.ค. 2546						
ประเภทสมาชิก: อาจารย์						
ชื่อสมาชิก: รัตติกร ยอดรัก						
1	วารสาร	Business.com	19 ต.ค. 46	26 ต.ค. 46	27 ต.ค. 46	10.00
2	วารสาร	Business.com	10 ก.พ. 46	10 ก.ย. 46	31 ต.ค. 46	510.00
3	เทป	ไมโครคอมพิวเตอร์	19 ต.ค. 46	26 ต.ค. 46	27 ต.ค. 46	10.00
ชื่อสมาชิก: สภามรช ใจมัน						
4	วารสาร	Business.com	31 ต.ค. 46	11 ก.ค. 46	31 ต.ค. 46	1,120.00
5	เทป	ไมโครคอมพิวเตอร์	19 ต.ค. 46	26 ต.ค. 46	31 ต.ค. 46	50.00
รวมค่าปรับประเภทสมาชิก: อาจารย์						1,700.00
รวมค่าปรับทั้งสิ้น:						1,700.00

รูป ข.23 รายงานการเดิน

คำอธิบาย : หน้าจอรายงานการเดิน

หมายเลข 1 แสดงช่วงวันที่ที่เดิน

หมายเลข 2 แสดงลำดับ ประเภท ชื่อ วันที่เริ่ม กำหนดส่ง วันส่งคืน
ค่าปรับ

7.6 รายงานวารสาร วัสดุที่ถูกยืมมากที่สุดเรียงลำดับ

Yonok Library System : frmRepMaxBorr...

รายงานวารสาร วัสดุที่ถูกยืมมากที่สุด

ตั้งแต่วันที่ 8 /11/46

ถึงวันที่ 30/11/46

แสดงรายงาน Exit

รูป ข.24 รายงานวารสาร วัสดุที่ถูกยืมมากที่สุด

คำอธิบาย : หน้าจอรายงานวารสาร วัสดุที่ถูกยืมมากที่สุด

- หมายเลข 1 คลิกเมาส์เลือกช่วงวันที่
- หมายเลข 2 กดปุ่มแสดงรายงาน จะปรากฏหน้าจอดังนี้

รายงานข่าวสาร วัสดุ ที่มีการเยี่ยมชมมากที่สุด 10 อันดับแรก
ตั้งแต่วันที่: 08 พ.ย. 2546 ถึงวันที่: 30 พ.ย. 2546

ประเภทข่าวสาร วัสดุ	รายการ	จำนวนเยี่ยมชม
CD-ROM	ธรรมชาติ	1
VDO	ลสมงจกหมายเหตุ	3
mp3	ไมโครคอมพิวเตอร์	2
วารสาร	Business.com	2

รูป ข.25 แสดงรายงานข่าวสาร วัสดุที่ถูกเยี่ยมชมมากที่สุด

คำอธิบาย : หน้าจอแสดงรายงานวารสาร วัสดุที่ถูกเยี่ยมชมมากที่สุด

หมายเลข 1 แสดงช่วงวันที่ที่กิน

หมายเลข 2 แสดงประเภทวารสาร วัสดุ ชื่อ จำนวนที่เยี่ยมชมเรียงจากมากที่สุด

7.7 รายงานวารสาร วัสดุเกินกำหนดส่ง

ประเภทผู้พิมพ์	ชื่อ-สกุลผู้พิมพ์	ประเภท	รหัส	ชื่อวารสาร วัสดุ	ครบกำหนดคืน
อาจารย์	มานี มีตา	VDO	470002	ธรรมะ	29 ต.ค. 2003
นักศึกษา	มาลี สมสวย	วารสาร	460007	"ไมโครคอมพิวเตอร์"	15 ต.ค. 2003
นักศึกษา	สมชาย ตีเด่น	วารสาร	460007	"ไมโครคอมพิวเตอร์"	15 ก.ย. 2003

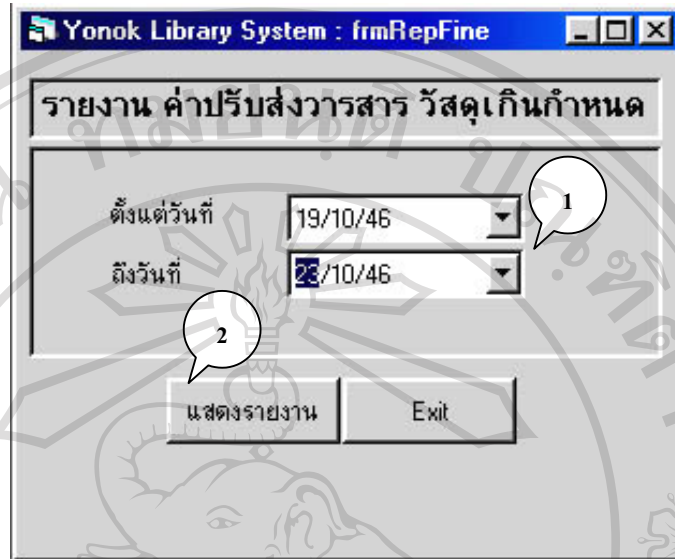
รูป ข.26 รายงานวารสาร วัสดุเกินกำหนดส่ง

คำอธิบาย : หน้าจอรายงานวารสาร วัสดุเกินกำหนดส่ง

- หมายเลข 1 แสดงวันที่
- หมายเลข 2 แสดงรายละเอียดของวารสารที่ส่งคืนเกินกำหนด ได้

แก่ ประเภทผู้พิมพ์ ชื่อ-สกุลผู้พิมพ์ ประเภทวารสารวัสดุ รหัสวารสารวัสดุ ชื่อวารสารวัสดุ วันที่ครบกำหนดคืน

7.8 รายงานค่าปรับส่งวารสาร วัสดุเกินกำหนด



รูป ข.27 รายงานค่าปรับส่งวารสาร วัสดุ

คำอธิบาย : หน้าจอรายงานค่าปรับส่งวารสาร วัสดุ

- หมายเลข 1 คลิกเมาส์เลือกช่วงวันที่
- หมายเลข 2 กดปุ่มแสดงรายงาน จะปรากฏหน้าจอดังนี้

รายงาน ค่าปรับสงครามสาร วัสดุเกินกำหนด

ระหว่างวันที่ : 19 Oct 2003 ถึงวันที่ : 23 Oct 2003

ลำดับ	ชื่อ-สกุล	ประเภท	ชื่อสาร วัสดุ	กำหนดส่ง	ส่งคืน	ปรับ
ประเภทสมาชิก : น้อยศึกษา						
1	สมเดช กี่มาก	หนังสือพิมพ์	ไทยรัฐ	8 ส.ค. 03	20 ต.ค. 03	365.00
รวมค่าปรับประเภทสมาชิก : น้อยศึกษา						365.00
ประเภทสมาชิก : อาจารย์						
2	ดวงใจ มากมี	หนังสือพิมพ์	ไทยรัฐ	9 ส.ค. 03	20 ต.ค. 03	360.00
รวมค่าปรับประเภทสมาชิก : อาจารย์						360.00
รวมค่าปรับทั้งสิ้น:						725.00

รูป ข.28 แสดงค่าปรับวารสาร วัสดุเกินกำหนดส่ง

คำอธิบาย : หน้าจอแสดงค่าปรับวารสาร วัสดุเกินกำหนดส่ง

- หมายเลข 1 แสดงวันที่ค่าปรับวารสาร วัสดุเกินกำหนดส่ง
- หมายเลข 2 แสดงรายละเอียดค่าวารสาร วัสดุเกินกำหนดส่งโดยแยกตามประเภทผู้ใช้บริการ บอกรหัสผู้ใช้บริการ วารสารวัสดุที่ถูกปรับ กำหนดส่งวันที่ส่งคืน ค่าปรับ รวมค่าปรับแยกตามประเภทสมาชิก ค่าปรับรวม

7.9 รายงานขออนุมัติจัดซื้อวารสาร วัสดุ

รูป ข.29 รายงานการขออนุมัติจัดซื้อวารสาร วัสดุ

คำอธิบาย : หน้าจอรายงานการขออนุมัติจัดซื้อวารสาร วัสดุ

- หมายเลข 1 คลิกเลือกเดือน ปี
- หมายเลข 2 คลิกเลือกเดือน ปีที่ต้องการทราบข้อมูล
- หมายเลข 3 กดปุ่ม OK

รายงานวารสาร วัสดุหมวดอายุ						
ประจำเดือน ตุลาคม ปี 2546						
ประเภท : CD-ROM						
ลำดับ	รหัส	ชื่อ	เลขที่ลำดับสุดท้าย	วันหมดอายุ	ค่าต่ออายุ	
1	0003	เตลีนิวส์	3	16 ต.ค. 2546	12.00	
2	0023	มติชน	2	16 ต.ค. 2546	1.00	
รวมเฉพาะประเภท : CD-ROM					<u>13.00</u>	
ประเภท : VDO						
ลำดับ	รหัส	ชื่อ	เลขที่ลำดับสุดท้าย	วันหมดอายุ	ค่าต่ออายุ	
1	0014	สายด่วนผู้บริโภคบ่อ.ย.	30	16 ต.ค. 2546	521.00	
2	0006	สยามจดหมายเหต	161	9 ต.ค. 2546	540.00	
3	0002	ไทยรัฐ	2	16 ต.ค. 2546	11.00	
4	0004	ธรรมะ	2	16 ต.ค. 2546	44.00	
4	0004	ธรรมะ	2	16 ต.ค. 2546	11.00	
5	0025	ผู้จัดการ	90	17 ต.ค. 2546	456.00	
รวมเฉพาะประเภท : VDO					<u>1,583.00</u>	
ประเภท : กฤตภาค						
ลำดับ	รหัส	ชื่อ	เลขที่ลำดับสุดท้าย	วันหมดอายุ	ค่าต่ออายุ	
1	0009	ฐานเศรษฐกิจ	790	22 ต.ค. 2546	540.00	
รวมเฉพาะประเภท : กฤตภาค					<u>540.00</u>	
ประเภท : เหน็บ						
ลำดับ	รหัส	ชื่อ	เลขที่ลำดับสุดท้าย	วันหมดอายุ	ค่าต่ออายุ	
1	0025	ผู้จัดการ	13	3 ต.ค. 2546	450.00	
2	0015	สถิติข้อมูลการเลือกตั้งปี 2544	87	21 ต.ค. 2546	320.00	
รวมเฉพาะประเภท : เหน็บ					<u>770.00</u>	

รูป ข. 30 แสดงรายงานการขออนุมัติจัดซื้อวารสาร วัสดุ

คำอธิบาย : หน้าจอแสดงรายงานการขออนุมัติจัดซื้อวารสาร วัสดุ

- หมายเลข 1 แสดงวันที่
- หมายเลข 2 แสดงรายละเอียดของวารสาร วัสดุที่หมดอายุ โดยแบ่งตามประเภท และบอกถึงรหัส ชื่อ เลขที่ลำดับสุดท้าย วันหมดอายุ ค่าสมัคร

8. Help ประกอบด้วยเมนู 4 เมนูดังนี้

8.1 รหัสสมาชิก

No	รหัส	ชื่อ	นามสกุล	ประเภทสมาชิก

รูป ข.31 ค้นหารหัสสมาชิก

คำอธิบาย : ค้นหารหัสสมาชิก

- หมายเลข 1 คลิกเมาส์เลือกการค้นหาแบบใดแบบหนึ่งได้แก่ ชื่อ นาม สกุล วันที่สมัคร วันที่หมดอายุ
- หมายเลข 2 ป้อนข้อมูลที่ต้องการค้นหา
- หมายเลข 3 กดปุ่มค้นหาเพื่อแสดงผลลัพธ์
- หมายเลข 4 แสดงข้อมูลสมาชิก ได้แก่ ลำดับ รหัส ชื่อ นามสกุล ประเภทสมาชิก

8.2 รหัสวัสดุ

Yonok Library System : frmHMaterial

ค้นหาวัสดุ

ชื่อ ประเภท สำนักพิมพ์

ค้นหา

No	รหัส	ชื่อ	ประเภท	สำนักพิมพ์

24/10/46 23:34 INS NUM CAPS

รูป ข.32 ค้นหาวัสดุ

คำอธิบาย : ค้นหาวัสดุ

- หมายเลข 1 คลิกเมาส์เลือกการค้นหาแบบใดแบบหนึ่งได้แก่ ชื่อ นามสกุล วันที่สมัคร วันที่หมดอายุ
- หมายเลข 2 ป้อนข้อมูลที่ต้องการค้นหา
- หมายเลข 3 กดปุ่มค้นหาเพื่อแสดงผลลัพธ์
- หมายเลข 4 แสดงข้อมูลสมาชิก ได้แก่ ลำดับ รหัส ชื่อ ประเภท สำนักพิมพ์

ลิขสิทธิ์มหาวิทยาลัยเชียงใหม่
 Copyright © by Chiang Mai University
 All rights reserved

8.3 รหัสสำนักพิมพ์

No	รหัส	ชื่อสำนักพิมพ์

24/10/46 | 0.10 | INS | NUM | CAPS

รูป ข.33 ค้นหารหัสสำนักพิมพ์

คำอธิบาย : ค้นหารหัสสำนักพิมพ์

- หมายเลข 1 ป้อนข้อมูลที่ต้องการค้นหา

- หมายเลข 2 กดปุ่มค้นหาเพื่อแสดงผลลัพธ์

- หมายเลข 3 แสดงข้อมูลสำนักพิมพ์ ได้แก่ ลำดับ รหัส ชื่อสำนักพิมพ์

8.4 รหัสตัวแทนจำหน่าย

Yonok Library System : frmHDealer

ค้นหารหัสตัวแทนจำหน่าย

ชื่อตัวแทนจำหน่าย ค้นหา

No	รหัส	ชื่อตัวแทนจำหน่าย	ที่อยู่	โทรศัพท์

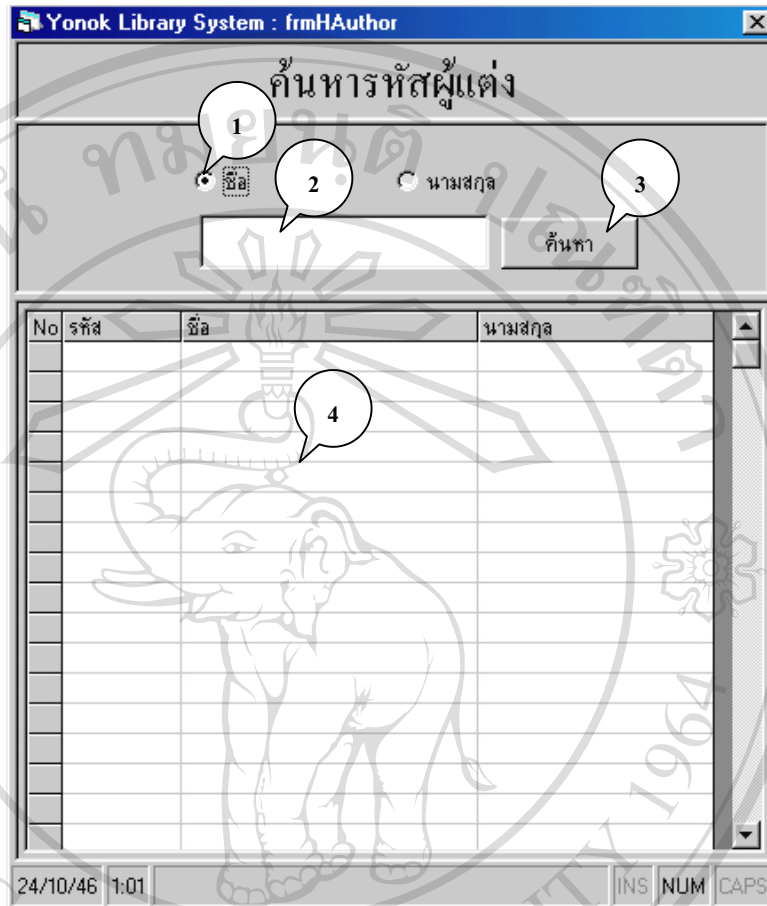
24/10/46 0:51 INS NUM CAPS

รูป ข.34 ค้นหารหัสตัวแทนจำหน่าย

คำอธิบาย : ค้นหารหัสตัวแทนจำหน่าย

- หมายเลข 1 ป้อนข้อมูลที่ต้องการค้นหา
- หมายเลข 2 กดปุ่มค้นหาเพื่อแสดงผลลัพธ์
- หมายเลข 3 แสดงข้อมูลตัวแทนจำหน่าย ได้แก่ ลำดับ รหัส ชื่อตัวแทนจำหน่าย ที่อยู่ โทรศัพท์

8.5 รหัสผู้แต่ง



รูป ข.35 ค้นหารหัสผู้แต่ง

คำอธิบาย : ค้นหารหัสผู้แต่ง

- หมายเลข 1 คลิกเมาส์เลือกการค้นหาแบบใดแบบหนึ่งได้แก่ ชื่อ นามสกุล
- หมายเลข 2 ป้อนข้อมูลที่ต้องการค้นหา
- หมายเลข 3 กดปุ่มค้นหาเพื่อแสดงผลลัพธ์
- หมายเลข 4 แสดงข้อมูลผู้แต่ง ได้แก่ ลำดับ รหัส ชื่อ นามสกุล

ภาคผนวก ก

ตัวอย่างแบบสอบถาม

การใช้โปรแกรมการพัฒนาระบบสารสนเทศสำหรับการบริการวารสารและโสตทัศนวัสดุของสำนัก
หอสมุดวิทยาลัยโยนก จังหวัดลำปาง

คำชี้แจง

1. แบบสอบถามมีวัตถุประสงค์เพื่อต้องการทราบผลการใช้โปรแกรมการพัฒนาระบบสารสนเทศสำหรับการบริการวารสารและโสตทัศนวัสดุของสำนักหอสมุดวิทยาลัยโยนก จังหวัดลำปาง และเพื่อเป็นข้อมูลพื้นฐานในการปรับปรุงและพัฒนาระบบให้มีประสิทธิภาพในโอกาสต่อไป
2. ความคิดเห็นของท่านจะมีคุณค่ายิ่ง และคำตอบนี้ไม่ส่งผลกระทบต่อผู้ตอบแบบสอบถาม ทั้งสิ้น

แบบสอบถามมีทั้งหมด 2 ตอนคือ

ตอนที่ 1. ประสิทธิภาพของการใช้งานโปรแกรม

ตอนที่ 2. ข้อเสนอแนะ และแนวทางในการปรับปรุงและพัฒนาโปรแกรม

ตอนที่ 1. ประสิทธิภาพของการใช้งานโปรแกรม

ลักษณะการใช้โปรแกรมด้านต่าง ๆ	มากที่สุด 5	4	ปานกลาง	2	น้อย
			3		มาก
1. ความสะดวกต่อการใช้งานของผู้ใช้บริการ					
2. ช่วยให้ผู้ใช้งานค้นหาข้อมูลได้อย่างรวดเร็ว และตรงกับความต้องการมากขึ้น					
3. การจัดวางเครื่องมือการใช้งานโปรแกรมบนจอภาพมีความสะดวกต่อผู้ใช้					

4. โปรแกรมใช้งานง่าย มีการลำดับขั้นตอนการทำงานที่เป็นลำดับ					
5. หน้าต่างการใช้งานโปรแกรมไม่ซับซ้อนและเข้าใจง่าย					
6. ข้อมูลที่ได้จากการประมวลผลความถูกต้องรวดเร็ว และความเป็นอัตโนมัติ					
7. มีการอธิบายการใช้งานของกลุ่มผู้ใช้โปรแกรมมีความสะดวกและชัดเจน					
8. การประมวลผลของโปรแกรมหลังการใช้งานมีความถูกต้อง					

ตอนที่ 2 ข้อเสนอแนะ และแนวทางในการปรับปรุงและพัฒนาโปรแกรม

.....

.....

.....

.....

.....

.....

.....

.....

.....

.....

ลิขสิทธิ์มหาวิทยาลัยเชียงใหม่

ขอขอบพระคุณทุกท่านที่กรุณาให้ความร่วมมือในการตอบแบบสอบถาม

นางสาวสุชรีรา โพธิ์อ่วม

Copyright © by Chiang Mai University
All rights reserved

ประวัติผู้เขียน

ชื่อ นางสาวสุชรา โพธิ์อ่วม

วัน เดือน ปีเกิด 15 มีนาคม 2519

ประวัติการศึกษา สำเร็จการศึกษาปริญญาศิลปศาสตรบัณฑิต สาขาวิชาบรรณารักษศาสตร์ มหาวิทยาลัยเชียงใหม่ ปีการศึกษา 2541

ประสบการณ์ทำงาน พ.ศ. 2541-ปัจจุบัน บรรณารักษ์สำนักหอสมุดวิทยาลัยโยนก

ลิขสิทธิ์มหาวิทยาลัยเชียงใหม่
Copyright © by Chiang Mai University
All rights reserved