



ภาคผนวก

ลิขสิทธิ์มหาวิทยาลัยเชียงใหม่

Copyright© by Chiang Mai University

All rights reserved

ภาคผนวก ก

รายชื่อผู้ให้ข้อมูล

กลุ่มที่ 1 รายชื่อผู้ให้ข้อมูล ในส่วนของผู้ประกอบการ

ฝ่ายผลิตในโรงงาน

- ผู้จัดการฝ่ายผลิต: คุณพงษ์เทพ หาญป่า
- วิชาการผู้ช่วยผู้จัดการฝ่ายผลิต: คุณแก้วใจ วาวงศ์มูล

ฝ่ายบุคคลที่ดูแลเกี่ยวกับการพัฒนาคุณภาพของโรงงาน

- ผู้ช่วยหัวหน้าแผนกบุคคลและแผนกธุรการ: คุณทักษิณา อินทรศิลา

ฝ่ายวิศวกรรม

- หัวหน้าแผนกวิศวกรรม: นายธีระพงษ์ อ่อนตระกูล
- เจ้าหน้าที่ความปลอดภัยวิชาชีพ: นายประจักษ์ เพร็ดแก้ว

กลุ่มที่ 2 รายชื่อผู้ให้ข้อมูล ในส่วนของผู้นำชุมชน

ผู้ใหญ่บ้านคนปัจจุบัน (คนที่ 3): นายสมบุญ กันตะ

อดีตผู้ใหญ่บ้านที่ดำรงตำแหน่งในช่วงที่เกิดปัญหา (คนที่ 1): นายบุญส่ง อินเ็ง

อดีตผู้ใหญ่บ้านที่ดำรงตำแหน่งในช่วงที่เกิดปัญหา (คนที่ 2): นายบุญธรรม อินตา

สมาชิกองค์การบริหารส่วนตำบล หมู่ที่ 9 บ้านสันทราย: นายคำป็น ช่อฟ้า

สมาชิกองค์การบริหารส่วนตำบล หมู่ที่ 9 บ้านสันทราย: นายเดช กีเหรียญ

อดีตกำนัน ตำบลหนองควาย: นายต๋อน วงศ์แก้ว

กลุ่มที่ 3 รายชื่อผู้ให้ข้อมูล ในส่วนของเจ้าหน้าที่ภาครัฐ

หัวหน้าฝ่ายโรงงาน สำนักงานอุตสาหกรรมจังหวัดเชียงใหม่: นายทองชัย ชวลิตพิเชษฐ์

ปลัดองค์การบริหารส่วนตำบลหนองควาย: นางสาวยุพาภรณ์ รักษาคุณ

หัวหน้าสถานีอนามัยบ้านคันแก้ว ตำบลหนองควาย: นายเรวัต เลิศจิราวัฒน์

หัวหน้าส่วนโยธา องค์การบริหารส่วนตำบลหนองควาย: นายบรรจบ สอนศรี

ภาคผนวก ข

สรุปข้อมูลจากการสนทนากลุ่ม

ผู้วิจัยได้นำวิธีการสนทนากลุ่มมาใช้ในการศึกษาในครั้งนี้ เพื่อให้ได้ข้อมูลในบางประเด็นที่ต้องการศึกษาโดยการเข้าร่วมกับการสังเกต ซึ่งแบ่งการสนทนากลุ่มเป็น 3 กลุ่ม ได้แก่

สรุปข้อมูลจากการสนทนากลุ่มประชาชนในชุมชน

วันที่: 22 กรกฎาคม 2547

ประชาชน: หมู่ที่ 9 บ้านสันทราย

เวลา: 10:00 – 11:00 น.

สถานที่: บริเวณลานหน้าบ้านของนางป้อ เลิศปัญญาบุญกุล

ผู้ให้ข้อมูล: นางรี วงศ์แก้ว	อายุ 71 ปี
นางบุตร บุญดี	อายุ 67 ปี
นางป้อ เลิศปัญญาบุญกุล	อายุ 71 ปี
นางคืบ บัวเร็ว	อายุ 78 ปี
นางนิมิตร บัวออน	อายุ 38 ปี

ประเด็นการสนทนากลุ่ม

1. บทบาทและความสัมพันธ์ของประชาชนในชุมชนในการจัดการปัญหาด้านสิ่งแวดล้อม ก่อนที่จะมีโรงงานอุตสาหกรรม
2. บทบาทและความสัมพันธ์ของประชาชนในชุมชนต่อผู้ประกอบการ และเจ้าหน้าที่ภาครัฐในการจัดการปัญหาด้านสิ่งแวดล้อมจากโรงงานอุตสาหกรรม

บรรยากาศในการสนทนากลุ่ม

จัดให้มีการสนทนากลุ่มที่บริเวณลานหน้าบ้านของนางป้อ เลิศปัญญาบุญกุล ซึ่งเป็นบ้านที่อยู่ติดด้านหลังโรงงาน ห่างจากโรงงานประมาณ 50 เมตร และเป็นคนในพื้นที่ที่ตั้งบ้านเรือนอยู่ที่นี่มาตั้งแต่ยังไม่มีโรงงาน ในส่วนของประชาชนที่เข้าร่วมสนทนากลุ่มก็เป็นประชาชนในพื้นที่ ที่อยู่ที่นี่มาตั้งแต่เกิดและได้รับผลกระทบจากปัญหาน้ำเสียของโรงงานเช่นเดียวกัน การพูดคุยในช่วงการสนทนากลุ่มเป็นไปได้อย่างดี ประชาชนในชุมชนที่ให้ข้อมูลมีการเล่าเรื่องราวความเป็นมาเป็นช่วงๆและอธิบายต่อเนื่องกันเป็นอย่างดี เนื่องจากนอกเหนือจากที่ได้รับผลกระทบเหมือนกันแล้ว ยังเป็นกลุ่มที่อยู่ในวัยใกล้เคียงกัน ทำให้บรรยากาศในการสนทนาไม่น่าเบื่อและผู้วิจัยได้ข้อมูลตรงกับประเด็นที่ศึกษา

สรุปข้อมูลจากการสนทนากลุ่มผู้นำชุมชน

วันที่: 27 กรกฎาคม 2547

เวลา: 12:45 – 14:00 น.

สถานที่: บ้านผู้ใหญ่บ้านสมบุรณ์ กันตะ

ผู้ให้ข้อมูล นายบุญส่ง อินเป็ง ตำแหน่ง อดีตผู้ใหญ่บ้านคนแรก

นายบุญธรรม อินตา ตำแหน่ง อดีตผู้ใหญ่บ้านคนที่สอง

นายสมบุรณ์ กันตะ ตำแหน่ง ผู้ใหญ่บ้านหมู่ที่ 9 (ผู้ใหญ่บ้านคนที่ 3 คนปัจจุบัน)

นายนายคำป็น ช่อฟ้า ตำแหน่ง สมาชิก อบต. หมู่ที่ 9 บ้านสันทราย

นายเดช กีเหรียญ ตำแหน่ง สมาชิก อบต. หมู่ที่ 9 บ้านสันทราย

นายต่อณ วงศ์แก้ว ตำแหน่ง อดีตกำนัน ตำบลหนองควาย

ประเด็นการสนทนากลุ่ม

บทบาทและความสัมพันธ์ของประชาชนในชุมชน/ผู้นำชุมชนต่อผู้ประกอบการและเจ้าหน้าที่ภาครัฐในการจัดการปัญหาด้านสิ่งแวดล้อมจากโรงงานอุตสาหกรรม

บรรยากาศในการสนทนากลุ่ม

จัดให้มีการสนทนากลุ่มที่บ้านของผู้ใหญ่บ้านสมบุรณ์ กันตะ ซึ่งก็ได้รับการต้อนรับเป็นอย่างดีในส่วนของการสนทนากลุ่มนั้น ผู้วิจัยต้องแนะนำในเบื้องต้นของประเด็นปัญหาที่ต้องการให้แสดง ความคิดเห็นก่อน และเนื่องจากผู้นำชุมชนที่มาร่วมในการสนทนากลุ่มครั้งนี้ก็เป็นคนในพื้นที่อยู่แล้วและรู้จักกันมานาน จึงทำให้บรรยากาศในการสนทนาพูดคุยเป็นกันเองอย่างมาก ผู้นำแต่ละคนที่มา ได้มีการเล่าถึงความเป็นมาของสภาพปัญหาที่เกิดขึ้นในช่วงที่เกิดปัญหาจากโรงงานให้ฟัง เพราะเป็นผู้ที่อยู่ในเหตุการณ์ในช่วงนั้นด้วย ทำให้ผู้วิจัยได้ข้อมูลที่ตรงกับประเด็นที่ต้องการ

สรุปข้อมูลจากการสนทนากลุ่มผู้ประกอบการและเจ้าหน้าที่ที่เกี่ยวข้องในโรงงาน

วันที่: 5 สิงหาคม 2547

เวลา: 11:00 – 12:00 น.

สถานที่: บริษัท สันติภาพเทรดดิ้ง จำกัด

ผู้ให้ข้อมูล นายพงษ์เทพ หาญป่า ตำแหน่ง ผู้จัดการฝ่ายผลิต

นางแก้วใจ วางศ์มูล ตำแหน่ง รักษาการผู้ช่วยผู้จัดการฝ่ายผลิต

นายทักษิณา อินทรศิลา ตำแหน่ง ผู้ช่วยหัวหน้าแผนกบุคคลและแผนกธุรการ

นายธีระพงษ์ อ่อนตระกูล ตำแหน่ง หัวหน้าแผนกวิศวกรรม

นายประจักษ์ เพร็ดแก้ว ตำแหน่ง เจ้าหน้าที่ความปลอดภัยวิชาชีพ

ประเด็นการสนทนากลุ่ม

บทบาทและความสัมพันธ์ของผู้ประกอบการ ต่อประชาชนในชุมชน/ผู้นำชุมชนและเจ้าหน้าที่ภาครัฐในการจัดการปัญหาด้านสิ่งแวดล้อมหลังจากที่มีโรงงานเกิดขึ้นในชุมชน

บรรยากาศในการสนทนากลุ่ม

จัดให้มีการสนทนากลุ่มที่บริเวณ ส่วนต้อนรับของบริษัทฯ โดยบรรยากาศในการสนทนาก่อนข้างไม่เป็นทางการเป็นลักษณะการพูดคุยสอบถามและเสนอประเด็น เพื่อให้ทางผู้ที่เกี่ยวข้องในแต่ละเรื่องได้แสดงความคิดเห็น ซึ่งทางผู้วิจัยก็ได้รับความร่วมมือที่ดีมากจากตัวแทนบริษัทฯ ที่ทราบและสามารถให้ข้อมูลในประเด็นที่เสนอได้

ลิขสิทธิ์มหาวิทยาลัยเชียงใหม่

Copyright© by Chiang Mai University.

All rights reserved

ภาคผนวก ก

ตารางสรุปบทบาทและความสัมพันธ์ระหว่าง ผู้ประกอบการ ประชาชนในชุมชน/ผู้นำชุมชนและ
เจ้าหน้าที่ภาครัฐในการจัดการปัญหาด้านสิ่งแวดล้อมหลังจากมีโรงงานอุตสาหกรรม

ประเด็น	ผู้ประกอบการ	ประชาชนในชุมชน/ ผู้นำชุมชน	เจ้าหน้าที่ ภาครัฐ	สรุป
1. บทบาทในการจัดการปัญหา	มีบทบาทในการจัดการปัญหาด้านสิ่งแวดล้อมจากโรงงานมาก	- ประชาชนมีบทบาทน้อย - ผู้นำชุมชนมีบทบาทมากกว่าประชาชน	มีบทบาทค่อนข้างมาก โดยเฉพาะปลัด อบต.	ผู้ประกอบการจะมีบทบาทในการจัดการปัญหาด้านสิ่งแวดล้อมจากโรงงานในระดับมาก ในส่วนเจ้าหน้าที่ภาครัฐจะมีบทบาทในระดับค่อนข้างมาก โดยเฉพาะปลัด อบต. และประชาชนจะมีบทบาทในการจัดการในระดับน้อย ส่วนผู้นำชุมชนมีบทบาทในการจัดการมากกว่าประชาชน
2. ความร่วมมือในการจัดการปัญหา	มีความร่วมมือในระดับที่น้อย โดยจะจัดการกับปัญหาด้วยตัวเองมากกว่าที่จะขอความร่วมมือจากประชาชน	- ประชาชนมีความร่วมมือในระดับน้อย - ผู้นำชุมชนให้ความร่วมมือโดยการเป็นตัวกลางระหว่างประชาชนกับเจ้าหน้าที่ภาครัฐและผู้ประกอบการ	มีความร่วมมือดี โดยมีหน้าที่ในการประสานงานกับทางผู้นำชุมชนและผู้ประกอบการ	ผู้ประกอบการมีความร่วมมือในระดับน้อย โดยจะจัดการกับปัญหาด้วยตัวเองมากกว่าที่จะขอความร่วมมือจากประชาชน ในส่วนเจ้าหน้าที่ภาครัฐจะมีความร่วมมือดี โดยมีหน้าที่ในการประสานงานกับทางผู้นำชุมชนและผู้ประกอบการ และประชาชนมีความร่วมมือในระดับน้อย โดยผู้นำชุมชนให้ความร่วมมือโดยการเป็นตัวกลางระหว่างประชาชนกับเจ้าหน้าที่ภาครัฐและผู้ประกอบการ
3. ความขัดแย้งในการจัดการปัญหา	ไม่ค่อยมีความขัดแย้ง	มีความขัดแย้งบ้างเล็กน้อย	ไม่มีความขัดแย้ง	ผู้ประกอบการไม่ค่อยมีความขัดแย้ง ในส่วนเจ้าหน้าที่ภาครัฐก็ไม่มีความขัดแย้ง แต่ในส่วนของประชาชน/ผู้นำชุมชนมีความขัดแย้งบ้างเล็กน้อย

ตารางสรุปบทบาทและความสัมพันธ์ระหว่าง ผู้ประกอบการ ประชาชนในชุมชน/ผู้นำชุมชนและ เจ้าหน้าที่ภาครัฐในการจัดการปัญหาด้านสิ่งแวดล้อมหลังจากมีโรงงานอุตสาหกรรม (ต่อ)

ประเด็น	ผู้ประกอบการ	ประชาชนในชุมชน/ ผู้นำชุมชน	เจ้าหน้าที่ ภาครัฐ	สรุป
4. การเปิดโอกาสให้เกิดการมีส่วนร่วมในการจัดการปัญหา	ผู้ประกอบการยังไม่เปิดโอกาสให้ประชาชนมีส่วนร่วมในการจัดการปัญหาเพราะคิดว่าเป็นปัญหาภายในโรงงาน แต่ยินดีให้ความร่วมมือในการตรวจสอบระบบได้	- ต้องการมีส่วนร่วมในการจัดการปัญหาให้มากกว่านี้ ปัจจุบันผู้ประกอบการยังไม่เปิดโอกาสให้เกิดการมีส่วนร่วม - ผู้นำชุมชน : ประชาชนในชุมชนมีส่วนร่วมในขั้นตอนการแจ้งและการติดตามปัญหาเท่านั้น	เปิดโอกาสให้ประชาชนสามารถแจ้งปัญหาหรือข้อร้องเรียนที่จะให้โรงงานนำปัญหาไปวิเคราะห์เพื่อหาสาเหตุและแนวทางในการปรับปรุงแก้ไข รวมทั้งมาตรการป้องกันในปัญหา	ผู้ประกอบการยังไม่เปิดโอกาสให้ประชาชนมีส่วนร่วมในการจัดการปัญหาเพราะคิดว่าเป็นปัญหาภายในโรงงานแต่ยินดีให้ความร่วมมือในการตรวจสอบระบบได้ในส่วนเจ้าหน้าที่ภาครัฐเปิดโอกาสให้ประชาชนสามารถแจ้งปัญหาหรือข้อร้องเรียนที่จะให้โรงงานนำปัญหาไปวิเคราะห์เพื่อหาสาเหตุและแนวทางในการปรับปรุงแก้ไขรวมทั้งกำหนดมาตรการป้องกันในปัญหา แต่ในส่วนของประชาชนยังรู้สึกว่ามีเจ้าหน้าที่ภาครัฐและผู้ประกอบการไม่เปิดโอกาสให้เกิดการมีส่วนร่วม
5. วิธีการในการจัดการปัญหา	เน้นการจัดการปัญหาด้านสิ่งแวดล้อมภายในโรงงานเป็นหลักก่อน	การร้องเรียนผ่านทางผู้นำชุมชนหรือผู้ประกอบการโดยตรง	เจ้าหน้าที่ภาครัฐจะร่วมกันออกไปดำเนินการตรวจสอบปัญหากับผู้นำชุมชน พร้อมทั้งให้คำแนะนำในการจัดการคุณภาพสิ่งแวดล้อมของโรงงานไม่ให้ส่งผลกระทบต่อชุมชนข้างเคียง หากโรงงานยังไม่มีปรับปรุงแก้ไขตามที่มีการตกลงไว้ ก็จะมีการบังคับตามกฎหมาย	ผู้ประกอบการเน้นการจัดการปัญหาด้านสิ่งแวดล้อมภายในโรงงานเป็นหลัก ในส่วนเจ้าหน้าที่ภาครัฐจะร่วมกันออกไปดำเนินการตรวจสอบปัญหากับผู้นำชุมชน พร้อมทั้งให้คำแนะนำในการจัดการคุณภาพสิ่งแวดล้อมของโรงงานไม่ให้ส่งผลกระทบต่อชุมชนข้างเคียง หากโรงงานยังไม่มีปรับปรุงแก้ไขตามที่มีการตกลงไว้ ก็จะมีการบังคับตามกฎหมายสำหรับประชาชนจะใช้การร้องเรียนผ่านทางผู้นำชุมชนหรือผู้ประกอบการโดยตรง

ตารางสรุปบทบาทและความสัมพันธ์ระหว่าง ผู้ประกอบการ ประชาชนในชุมชน/ผู้นำชุมชนและ เจ้าหน้าที่ภาครัฐในการจัดการปัญหาด้านสิ่งแวดล้อมหลังจากมีโรงงานอุตสาหกรรม (ต่อ)

ประเด็น	ผู้ประกอบการ	ประชาชนในชุมชน/ ผู้นำชุมชน	เจ้าหน้าที่ ภาครัฐ	สรุป
6. เครื่องมือที่ใช้	การปรับปรุงแก้ไขที่ โรงงานเอง เช่น การ ประชุม, การจัดหา นักวิชาการเข้ามา ช่วย และการลงทุน ในการปรับปรุง โครงสร้าง เครื่องจักร อุปกรณ์ เป็นต้น	การร้องเรียน, โครงการ สายตรวจชุมชน	การให้คำแนะนำ และการบังคับใช้ กฎหมายที่ เกี่ยวข้อง	ผู้ประกอบการจะใช้การปรับปรุงแก้ไขที่ โรงงานเอง เช่น การประชุมหน่วยงานที่ เกี่ยวข้อง, การจัดหานักวิชาการเข้ามาช่วย และการลงทุนในการปรับปรุงโครงสร้าง เครื่องจักร อุปกรณ์ เป็นต้น ในส่วน เจ้าหน้าที่ภาครัฐจะใช้การให้คำแนะนำ และการบังคับใช้กฎหมายที่เกี่ยวข้อง ประชาชนจะใช้การร้องเรียนรวมทั้ง โครงการสายตรวจชุมชนที่คอยป้องกันการ ลักลอบปล่อยน้ำเสียในชุมชน
7. การให้การ สนับสนุนในการ จัดการปัญหา	สำหรับประชาชน ในชุมชน/ผู้นำ ชุมชน โดยการสร้าง ความรู้ความเข้าใจ และประชาสัมพันธ์ ให้เกิดความเข้าใจ ตรงกัน โดยผ่านผู้นำ ชุมชน โดยเฉพาะ เรื่องการจัดการน้ำ เสียและขยะของ โรงงาน ต้องการการ สนับสนุนในด้าน สถานที่ อุปกรณ์	- ประชาชน ต้องการการ สนับสนุนในด้านบุคลากร ที่มีความรู้ความเข้าใจใน การจัดการปัญหาด้าน สิ่งแวดล้อมจากโรงงาน อุตสาหกรรมอย่างถูกต้อง ถูกวิธี	โดยให้ความรู้และ คำแนะนำในการ จัดการมลพิษที่ เกิดจากโรงงาน พร้อมทั้งทำความเข้าใจ แก่ผู้นำ ชุมชนในการ ตรวจสอบและเฝ้า ระวังมลพิษจาก โรงงาน	ผู้ประกอบการจะใช้การสร้างความรู้ความ เข้าใจและประชาสัมพันธ์ให้เกิดความ เข้าใจตรงกันโดยผ่านผู้นำชุมชน โดยเฉพาะเรื่องการจัดการน้ำเสียและขยะ ของโรงงาน ในส่วนเจ้าหน้าที่ภาครัฐจะให้ ความรู้และคำแนะนำในการจัดการมลพิษ ที่เกิดจากโรงงาน พร้อมทั้งทำความเข้าใจ แก่ผู้นำชุมชนในการตรวจสอบและเฝ้า ระวังมลพิษจากโรงงาน และในส่วนของ ประชาชน ต้องการการสนับสนุนในด้าน บุคลากรที่มีความรู้ความเข้าใจในการ จัดการปัญหาด้านสิ่งแวดล้อมจากโรงงาน อุตสาหกรรมอย่างถูกต้อง ถูกวิธี

ตารางสรุปบทบาทและความสัมพันธ์ระหว่าง ผู้ประกอบการ ประชาชนในชุมชน/ผู้นำชุมชนและ
เจ้าหน้าที่ภาครัฐในการจัดการปัญหาด้านสิ่งแวดล้อมหลังจากมีโรงงานอุตสาหกรรม (ต่อ)

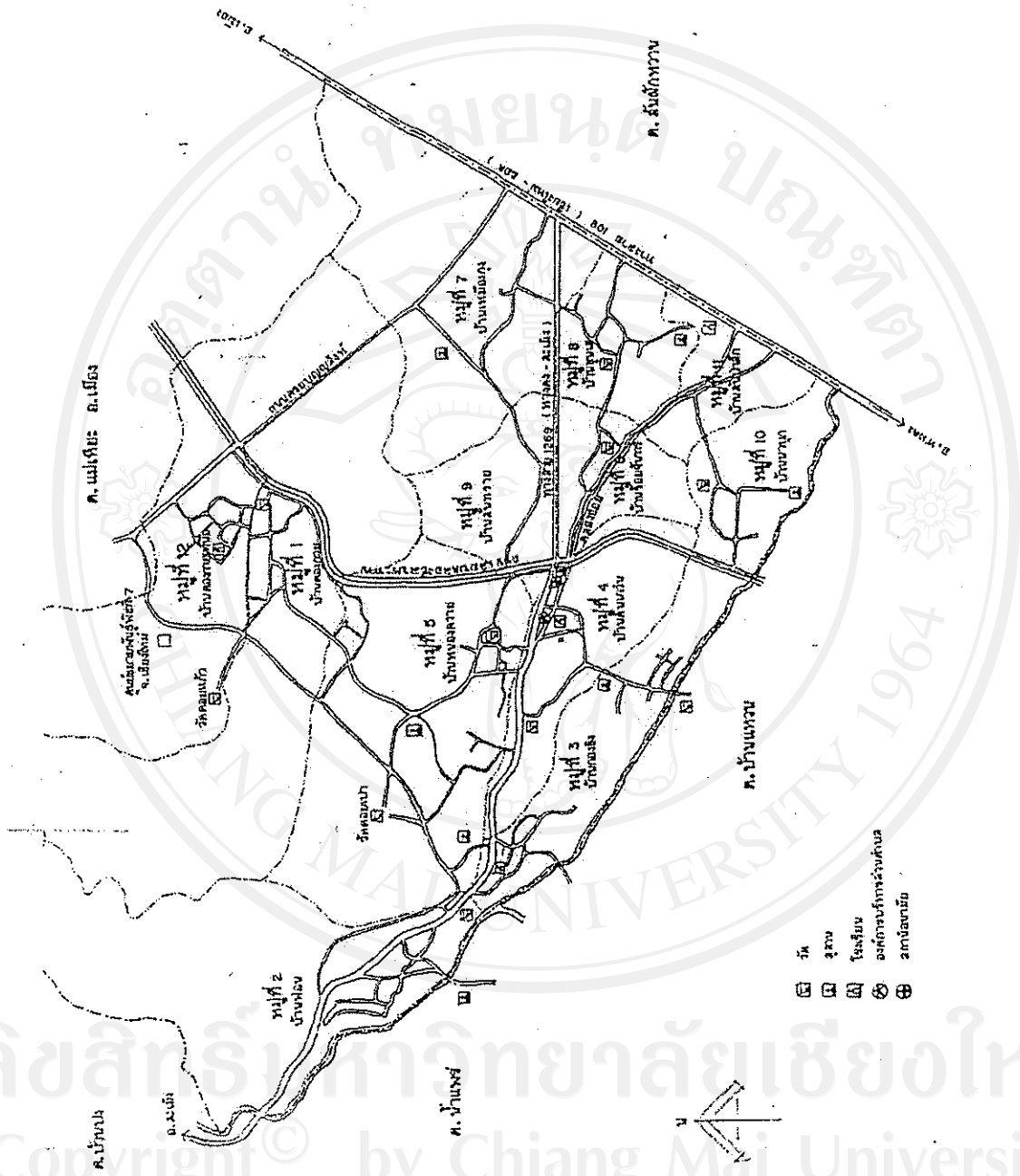
ประเด็น	ผู้ประกอบการ	ประชาชนในชุมชน/ ผู้นำชุมชน	เจ้าหน้าที่ ภาครัฐ	สรุป
8. ความคิดเห็น ต่อกรณีมีส่วน ร่วมของ ประชาชนใน การจัดการ ปัญหา	ประชาชนใน ชุมชนควรเข้ามา มีส่วนร่วมในการ จัดการปัญหาด้าน สิ่งแวดล้อมจาก โรงงาน อุตสาหกรรมให้ มากกว่านี้	- ประชาชนในชุมชน ต้องการมีส่วนร่วมใน การจัดการปัญหา	ควรเป็นความ ร่วมมือกันทั้ง 3 ฝ่ายโดยเฉพาะ ประชาชนควรเข้า มามีส่วนร่วมให้ มากกว่าเดิม เนื่องจากปัจจุบัน ประชาชนไม่ค่อย มีส่วนร่วมในการ จัดการปัญหา เท่าที่ควร	ผู้ประกอบการคิดว่าประชาชนในชุมชนควร เข้ามามีส่วนร่วมในการจัดการปัญหาด้าน สิ่งแวดล้อมจากโรงงานอุตสาหกรรมให้ มากกว่านี้ ในส่วนเจ้าหน้าที่ภาครัฐคิดว่า ควรเป็นความร่วมมือกันทั้ง 3 ฝ่าย โดยเฉพาะประชาชนควรเข้ามามีส่วนร่วม ให้มากกว่าเดิม เนื่องจากปัจจุบันประชาชน ไม่ค่อยมีส่วนร่วมในการจัดการปัญหา เท่าที่ควร



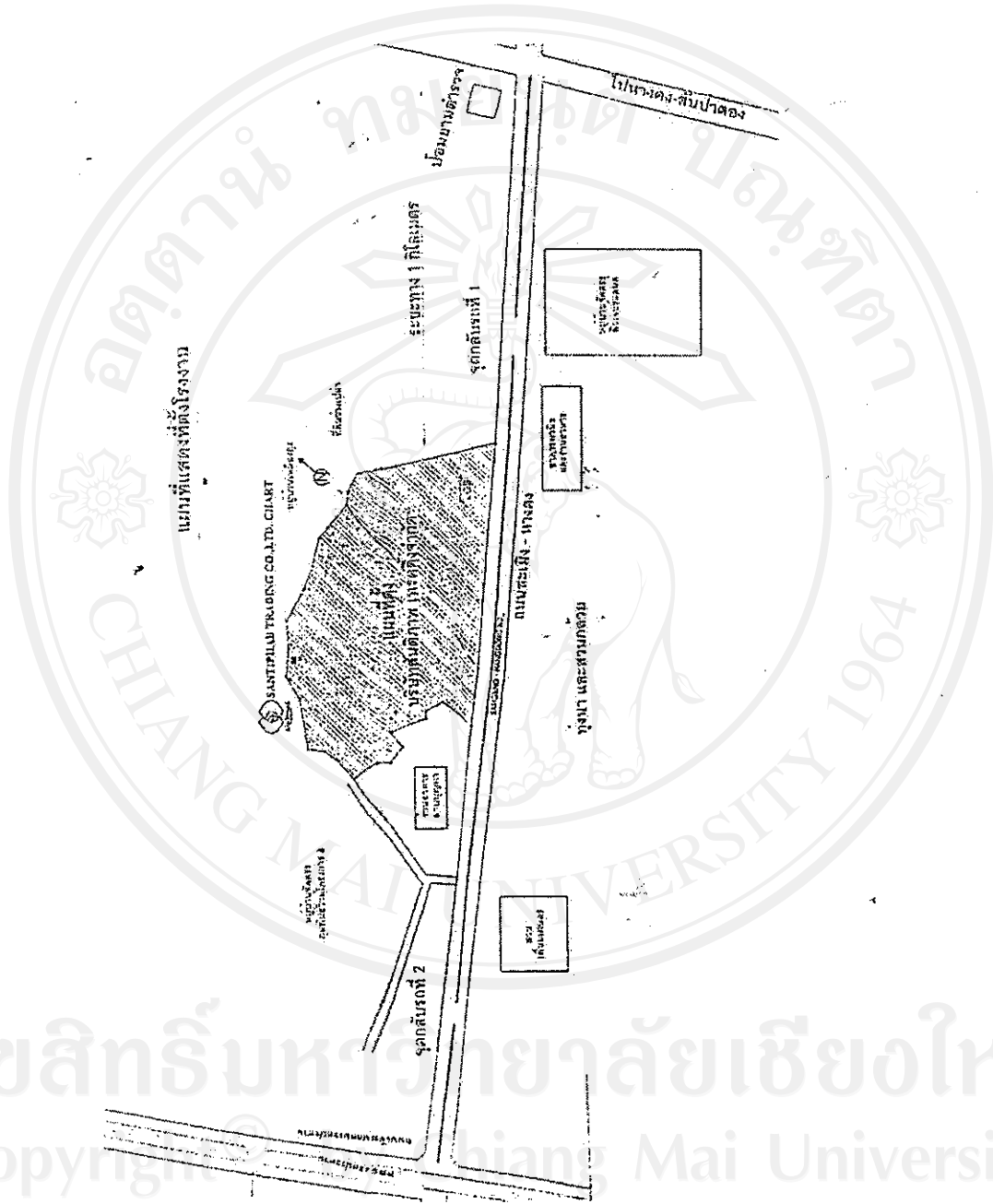
ลิขสิทธิ์มหาวิทยาลัยเชียงใหม่

Copyright© by Chiang Mai University.
All rights reserved

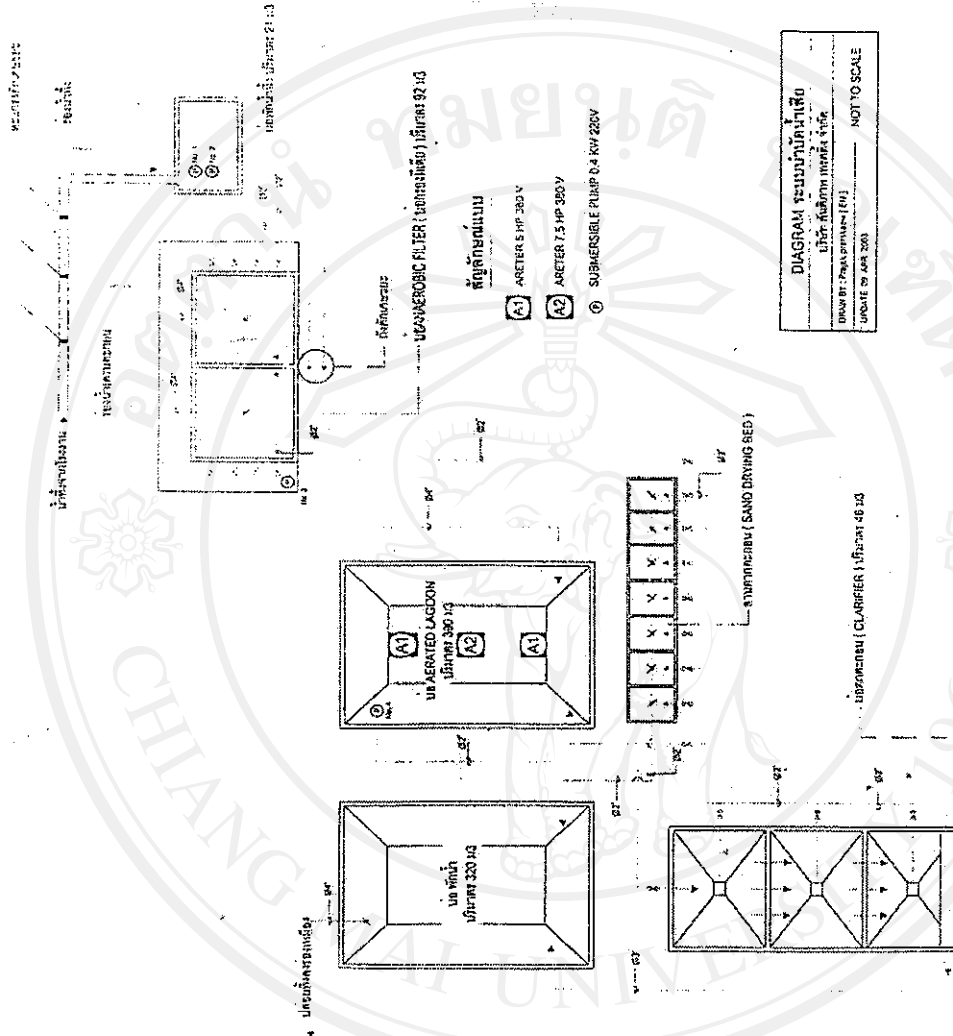
แผนที่ตำบลหนองควาย



แผนที่แสดงที่ตั้งโรงงาน สันติภาพเทรดดิ้ง จำกัด



แผนผังแสดงระบบบำบัดน้ำเสีย



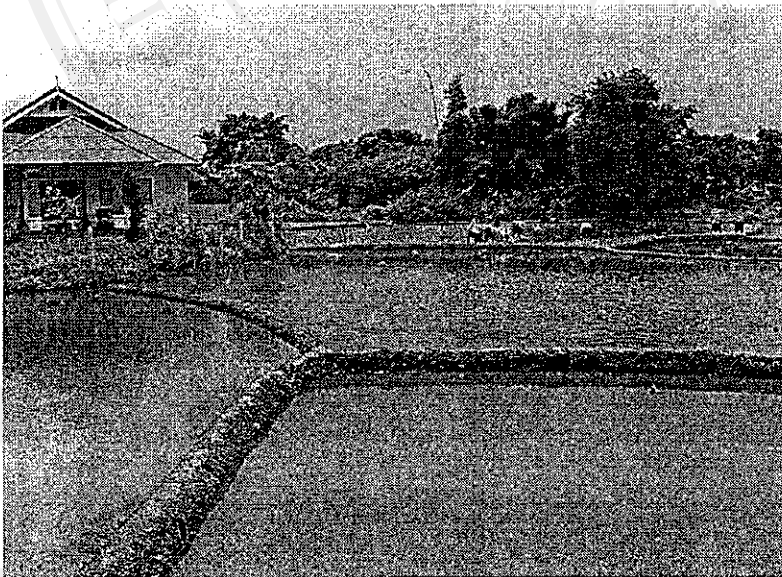
ลิขสิทธิ์มหาวิทยาลัยเชียงใหม่
Copyright © by Chiang Mai University.
All rights reserved



ลิขสิทธิ์มหาวิทยาลัยเชียงใหม่
Copyright© by Chiang Mai University.
All rights reserved



ทางหลวงจังหวัดหมายเลข 1269 (สายหางดง-สะเมิง) ตัดผ่านชุมชนต่าง ๆ จากทิศตะวันออกไปทิศตะวันตกของตำบลหนองควาย และผ่านทางด้านหน้าโรงงาน



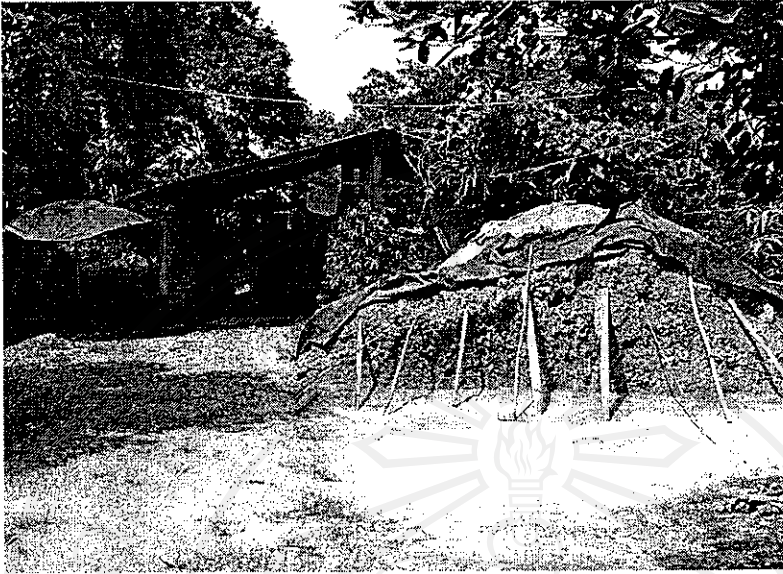
สภาพของพื้นที่เริ่มมีการปรับเปลี่ยนขึ้นเป็นบ้านจัดสรรและบ้านของชาวบ้านที่สร้างขึ้นมาใหม่



การทำนา หนึ่งในอาชีพเก่าแก่ของชาวบ้านที่ยังคงมีให้เห็นอยู่บ้าง



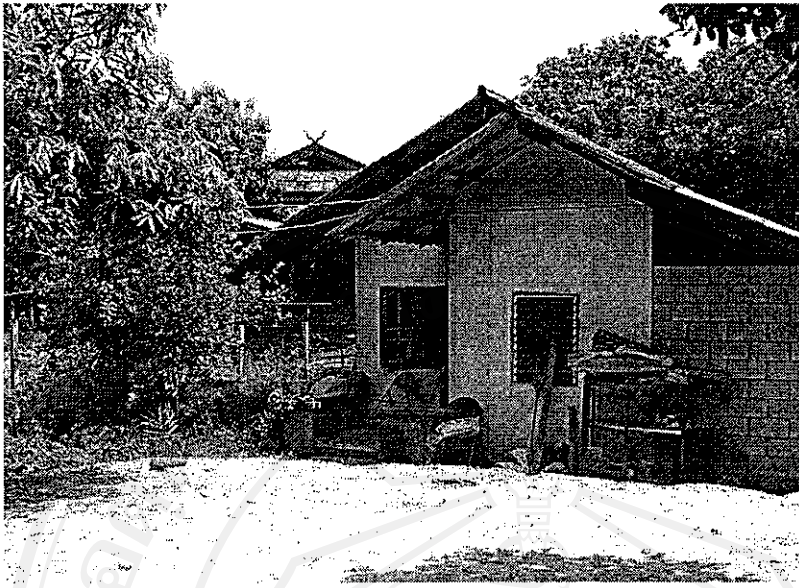
สภาพที่เก็บข้าวของชาวบ้านสมัยก่อน ยังมีหลงเหลือให้เห็น



หนึ่งในอาชีพของชาวบ้านที่นี่ คือการขุดดินขายเพื่อทำเครื่องปั้นดินเผา



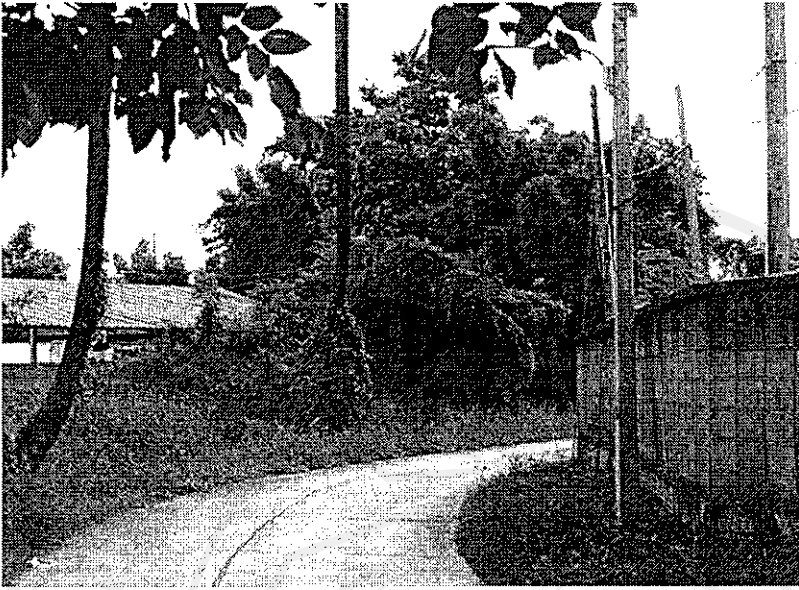
ลำเหมืองสาธารณะในหมู่บ้าน ที่ยังใสสะอาดอยู่ ก่อนผ่านด้านหลังโรงงาน



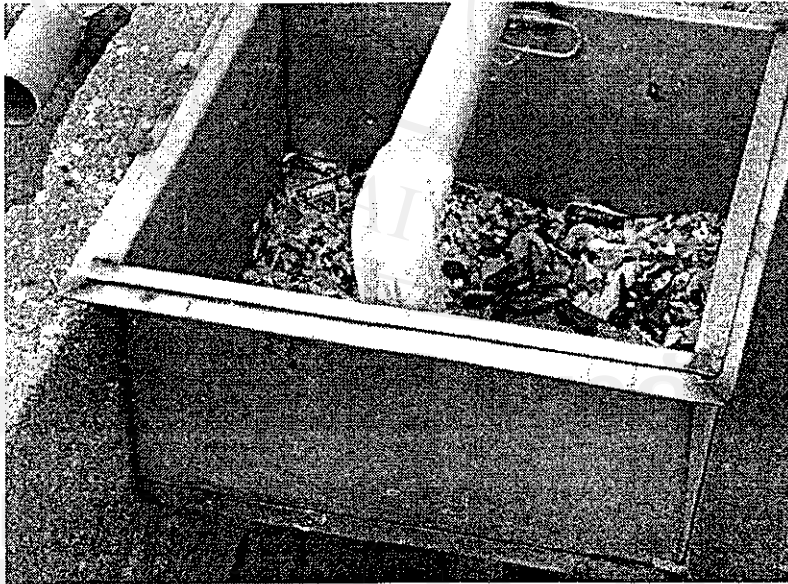
บ้านชาวบ้านที่อยู่ติดด้านหลังโรงงาน และได้รับผลกระทบจากปัญหาน้ำเสียและกลิ่นเหม็น



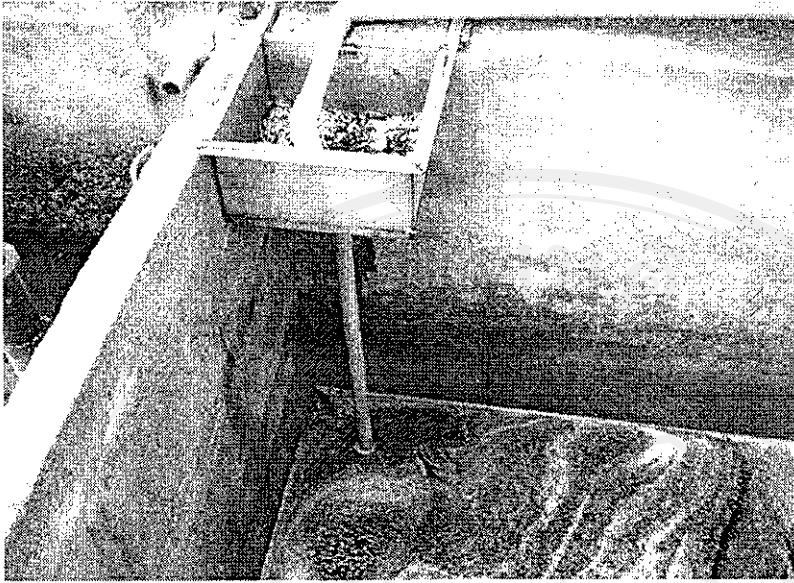
บริเวณด้านข้างโรงงานทางทิศตะวันออก เป็นทุ่งหญ้ากว้าง และด้านข้างเป็นลำเหมืองที่มีการระบายน้ำทิ้งจากโรงงาน



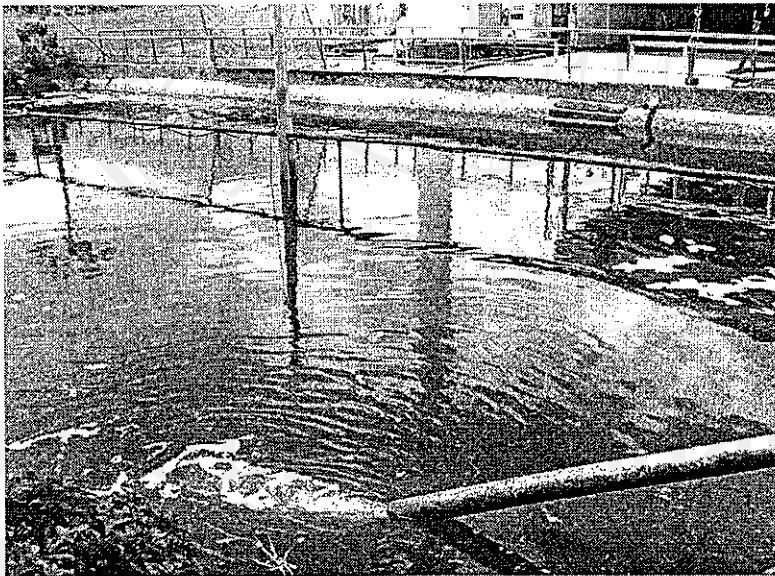
ถนนด้านหลังโรงงาน ที่อยู่ติดกับกำแพงรั้วของหมู่บ้าน กุศลพันธ์วิลล์
โครงการ 8 ที่อีกด้านหนึ่งของถนน มีลำเหมืองไหลผ่าน



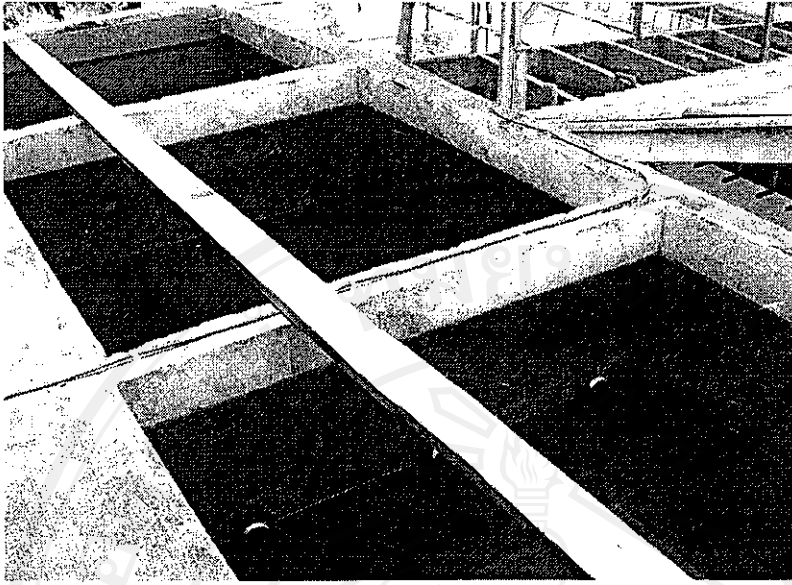
ตะกรงคัดเศษขยะจากน้ำทิ้งจากโรงงาน ก่อนลงสู่บ่อกรอง



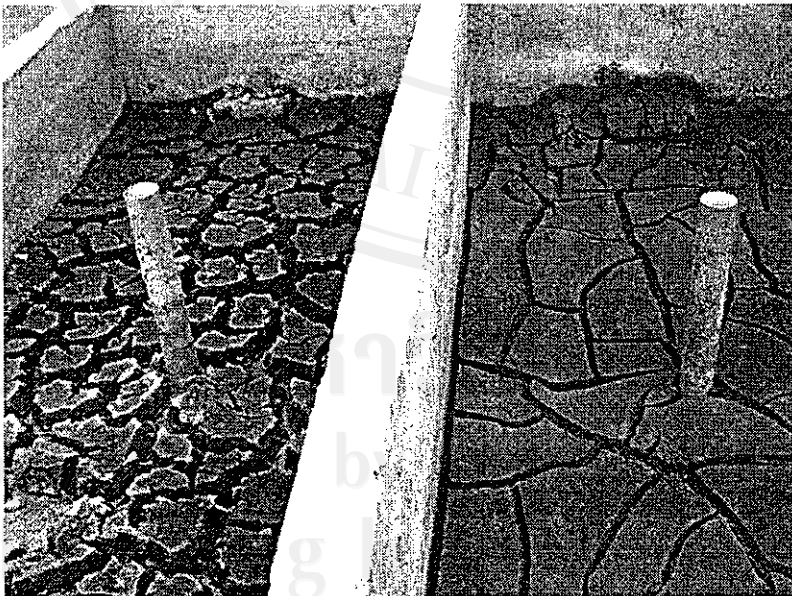
บ่อพักน้ำเค็ม ซึ่งจะแยกน้ำออกจากระบบบำบัดน้ำเสีย และจ้ำงรดสูบออกไปทิ้ง



บ่อเติมอากาศ (Aerated Lagoon) บ่อเติมอากาศเป็นระบบน้ำเสียแบบชีวเคมี สารอินทรีย์ที่ปนมากับน้ำเสียจะถูกย่อยสลายด้วยจุลินทรีย์ชนิดใช้ออกซิเจน



บ่อดักตะกอน (Clarifier)



ลานตากตะกอนทราย (Sand Drying Bed)



บ่อพักน้ำทิ้ง (Polishing Pond) ก่อนปล่อยทิ้งลงลำเหมืองสาธารณะ
ซึ่งปัจจุบันมีสภาพน้ำที่ใส สะอาด และเลี้ยงปลาในบ่อ



บริเวณลำเหมืองสาธารณะที่โรงงานปล่อยน้ำทิ้งที่ผ่านการบำบัดแล้ว
ในช่วงที่ไหลผ่านด้านข้างโรงงานและอยู่ติดกับด้านหลังบ้านของชาวบ้าน



ลิขสิทธิ์มหาวิทยาลัยเชียงใหม่

Copyright© by Chiang Mai University.

All rights reserved

แบบสัมภาษณ์

เรื่อง การมีส่วนร่วมในการจัดการปัญหาด้านสิ่งแวดล้อมจากโรงงานอุตสาหกรรมแปรรูปอาหาร:
กรณีศึกษา โรงงานอาหารหมักดอง ตำบลหนองควาย อำเภอหางดง จังหวัดเชียงใหม่
(สำหรับผู้ประกอบการและเจ้าหน้าที่ที่เกี่ยวข้องในโรงงาน)

วันที่สัมภาษณ์

ผู้ให้ข้อมูล

1.1 ชื่อ.....นามสกุล.....

1.2 ตำแหน่ง.....

1. บทบาทของผู้ประกอบการในการจัดการปัญหาด้านสิ่งแวดล้อมหลังจากที่มีโรงงานเกิดขึ้นในชุมชน

1.1 นโยบาย แผนงาน กิจกรรมและวิธีดำเนินงานของผู้ประกอบการในการจัดการปัญหาด้านสิ่งแวดล้อมจากโรงงานอุตสาหกรรม

.....

2. บทบาทและความสัมพันธ์ระหว่างผู้ประกอบการ เจ้าหน้าที่ภาครัฐ และประชาชนในชุมชน/ผู้นำชุมชนในการจัดการปัญหาด้านสิ่งแวดล้อมหลังจากที่มีโรงงานเกิดขึ้นในชุมชน

2.2 ท่านคิดว่าใครควรมีบทบาทในการจัดการปัญหาด้านสิ่งแวดล้อมจากโรงงานอุตสาหกรรมบ้างเพราะอะไร

.....

2.2 โรงงานให้การสนับสนุนแก่ ประชาชนในชุมชน/ผู้นำชุมชน ในการจัดการ ปัญหาด้านสิ่งแวดล้อมจากโรงงานอุตสาหกรรมอย่างไรบ้าง

.....

2.2 ท่านคิดว่าทั้ง 3 ฝ่าย ได้แก่ ชุมชน โรงงาน และเจ้าหน้าที่ภาครัฐ มีความร่วมมือในการจัดการปัญหาด้านสิ่งแวดล้อมจากโรงงานอุตสาหกรรมหรือไม่ อย่างไร

.....

.....

2.2 ท่านคิดว่าทั้ง 3 ฝ่าย ได้แก่ ชุมชน โรงงาน และเจ้าหน้าที่ภาครัฐ มีความขัดแย้งในการจัดการปัญหา สิ่งแวดล้อมจากโรงงานอุตสาหกรรมหรือไม่ อย่างไร

.....

2.2 โรงงานเปิดโอกาสให้ประชาชนมีส่วนร่วมในการจัดการปัญหาสิ่งแวดล้อมจากโรงงานอุตสาหกรรมหรือไม่ อย่างไร

.....

2.2 ท่านมีความคิดเห็นต่อการมีส่วนร่วมของประชาชนในการจัดการปัญหาสิ่งแวดล้อมจากโรงงานอุตสาหกรรมอย่างไร

.....

3. รูปแบบและขั้นตอนของการมีส่วนร่วมในการจัดการปัญหาด้านสิ่งแวดล้อมจากโรงงานอุตสาหกรรม

3.1 รูปแบบการมีส่วนร่วม

(1) ที่ผ่านมา ทั้ง 3 ฝ่าย ได้แก่ ชุมชน โรงงาน และเจ้าหน้าที่ภาครัฐ มีรูปแบบในการจัดการปัญหาด้านสิ่งแวดล้อมจากโรงงานอุตสาหกรรมอย่างไร

.....

(2) ท่านคิดว่ารูปแบบในการจัดการปัญหาด้านสิ่งแวดล้อมจาก โรงงานอุตสาหกรรมใดเหมาะสมกับชุมชนมากที่สุด เพราะอะไร

.....

3.2 ขั้นตอนของการมีส่วนร่วม

(1) การมีส่วนร่วมในการค้นหาปัญหา

1. ท่านเคยเข้าร่วมประชุมถึงปัญหาด้านสิ่งแวดล้อมจาก โรงงานอุตสาหกรรมหรือไม่ อย่างไร

.....

2. ท่านเคยได้เสนอแนะเกี่ยวกับปัญหาด้านสิ่งแวดล้อมจากโรงงานอุตสาหกรรมหรือไม่ อย่างไร

.....
.....

(2) การมีส่วนร่วมในการวางแผน

1. การวางแผนการจัดการปัญหาด้านสิ่งแวดล้อมจากโรงงานอุตสาหกรรมควรทำในลักษณะหรือรูปแบบใด

.....
.....

2. หน้าที่ในการวางแผนควรเป็นหน้าที่ของใคร เพราะเหตุใด

.....
.....

(3) การมีส่วนร่วมในการปฏิบัติการ

1. หน้าที่ในการจัดการปัญหาด้านสิ่งแวดล้อมจากโรงงานอุตสาหกรรมควรเป็นของใคร และประชาชนในชุมชนควรเข้ามามีส่วนร่วมในการจัดการหรือไม่ อย่างไร

.....
.....

(4) การมีส่วนร่วมในการติดตาม ประเมินผล

1. ผู้ประกอบการมีการติดตาม ตรวจสอบการแก้ไขปัญหาด้านสิ่งแวดล้อมจากโรงงานอุตสาหกรรมหรือไม่ อย่างไร

.....
.....

2. ผู้ประกอบการมีการดำเนินการตรวจสอบ เฝ้าระวังปัญหาด้านสิ่งแวดล้อมจากโรงงานอุตสาหกรรมหรือไม่ อย่างไร

.....
.....

4. ปัญหาและข้อจำกัดของการมีส่วนร่วมในการจัดการปัญหาด้านสิ่งแวดล้อมจากโรงงานอุตสาหกรรม

4.1 ในฐานะที่ท่านเป็นผู้ประกอบการ ท่านคิดว่ามีปัญหาและอุปสรรคของการมีส่วนร่วมในการจัดการปัญหาด้านสิ่งแวดล้อมจากโรงงานอุตสาหกรรมหรือไม่ อย่างไร

.....

.....

.....

.....

.....

.....

ลิขสิทธิ์มหาวิทยาลัยเชียงใหม่
Copyright© by Chiang Mai University.
All rights reserved

แบบสัมภาษณ์

เรื่อง การมีส่วนร่วมในการจัดการปัญหาด้านสิ่งแวดล้อมจากโรงงานอุตสาหกรรมแปรรูปอาหาร:
กรณีศึกษา โรงงานอาหารหมักดอง ตำบลหนองควาย อำเภอหางดง จังหวัดเชียงใหม่
(สำหรับผู้นำชุมชน)

วันที่สัมภาษณ์

ผู้ให้ข้อมูล

1.1 ชื่อ.....นามสกุล.....

1.2 ตำแหน่ง

- ผู้ใหญ่บ้านหมู่ที่.....
- ประธาน อบต.
- สมาชิก อบต.หมู่ที่ 9
- ประธานกลุ่มสตรีแม่บ้าน
- ประธานอาสาสมัครสาธารณสุข
- อื่น ๆ (ระบุ).....

1. ข้อมูลบทบาทและความสัมพันธ์ของประชาชนในชุมชนก่อนที่จะมีโรงงานและหลังจากมีโรงงานในชุมชน

1.1 ท่านคิดว่าบทบาทหรือตำแหน่งที่ท่านมี ช่วยทำให้ความสัมพันธ์ของท่านกับคนในชุมชนดีขึ้นหรือไม่ อย่างไร

.....

.....

1.2 ก่อนที่จะมีการสร้างโรงงาน สิ่งแวดล้อมในบริเวณ โรงงานและชุมชนเป็นอย่างไร

.....

.....

1.3 ที่ผ่านมา ท่านได้มีโอกาสเข้าร่วมใน โครงการต่าง ๆ ที่เกิดขึ้นในชุมชนหรือไม่ อย่างไร

.....

.....

1.4 ในการก่อสร้างโรงงานในชุมชน ต้องเปิดโอกาสให้ชุมชนท้องถิ่นเข้ามามีส่วนร่วม
ท่านมีความคิดเห็นอย่างไร

.....
.....

1.5 หลังจากมีการสร้างโรงงาน บทบาทหรือตำแหน่งในชุมชนของท่านเปลี่ยนไปหรือไม่
อย่างไร

.....
.....

1.6 ท่านคิดว่า โรงงานสันติภาพ เทรคคิง สร้างประโยชน์ให้แก่ชุมชนในด้านใดบ้าง
เพราะอะไร

.....
.....

1.7 ท่านคิดว่า โรงงานก่อปัญหาสิ่งแวดล้อมด้านใด ให้กับชุมชนของท่านบ้าง เพราะอะไร

.....
.....

2. บทบาทและความสัมพันธ์ระหว่างประชาชนในชุมชน/ผู้นำชุมชน ผู้ประกอบการ และเจ้าหน้าที่
ภาครัฐใน การจัดการปัญหาด้านสิ่งแวดล้อมหลังจากที่มีโรงงานเกิดขึ้นในชุมชน

2.1 ท่านคิดว่าใครควรมีบทบาทในการจัดการปัญหาสิ่งแวดล้อมจากโรงงานอุตสาหกรรม
บ้าง เพราะอะไร

.....
.....

2.2 ท่านต้องการมีส่วนร่วมในการจัดการปัญหาสิ่งแวดล้อมจากโรงงานอุตสาหกรรม
หรือไม่ เพราะอะไร

.....
.....

2.3 ท่านคิดว่าทั้ง 3 ฝ่าย ได้แก่ ชุมชน โรงงาน และเจ้าหน้าที่ภาครัฐ มีความร่วมมือในการ
จัดการปัญหาสิ่งแวดล้อมจากโรงงานอุตสาหกรรมหรือไม่ อย่างไร

.....
.....

2.4 ท่านคิดว่าทั้ง 3 ฝ่าย ได้แก่ ชุมชน โรงงาน และเจ้าหน้าที่ภาครัฐ มีความขัดแย้งในการจัดการปัญหาสิ่งแวดล้อมจากโรงงานอุตสาหกรรมหรือไม่ อย่างไร

.....

.....

2.5 เจ้าหน้าที่ภาครัฐเปิดโอกาสให้ประชาชนมีส่วนร่วมในการจัดการปัญหาสิ่งแวดล้อมจาก โรงงานอุตสาหกรรมหรือไม่ อย่างไร

.....

.....

2.6 ผู้ประกอบการเปิดโอกาสให้ประชาชนมีส่วนร่วมในการจัดการปัญหาสิ่งแวดล้อมจาก โรงงานอุตสาหกรรมหรือไม่ อย่างไร

.....

.....

2.7 ท่านมีความคิดเห็นต่อการมีส่วนร่วมของประชาชนในการจัดการปัญหาสิ่งแวดล้อมจาก โรงงานอุตสาหกรรมอย่างไร

.....

.....

3. รูปแบบและขั้นตอนของการมีส่วนร่วมในการจัดการปัญหาด้านสิ่งแวดล้อมจาก โรงงานอุตสาหกรรม

3.1 รูปแบบการมีส่วนร่วม

(1) ที่ผ่านมา ชุมชนของท่านมีรูปแบบในการจัดการปัญหาด้านสิ่งแวดล้อมจาก โรงงานอุตสาหกรรมอย่างไร

.....

.....

(2) ท่านคิดว่าเป็นรูปแบบในการจัดการปัญหาด้านสิ่งแวดล้อมจาก โรงงานอุตสาหกรรมใด เหมาะสมกับชุมชนของท่านมากที่สุด เพราะอะไร

.....

.....

3.2 ขั้นตอนของการมีส่วนร่วม

(1) การมีส่วนร่วมในการค้นหาปัญหา

1. ท่านในฐานะผู้นำชุมชนในชุมชน ท่านเป็นผู้ที่รับรู้ปัญหาสิ่งแวดล้อมของชุมชนมากที่สุด เห็นด้วยหรือไม่ อย่างไร

.....

.....

2. ท่านเคยเข้าร่วมประชุมถึงปัญหาด้านสิ่งแวดล้อมจากโรงงานอุตสาหกรรมหรือไม่ อย่างไร

.....

.....

3. ท่านเคยได้เสนอแนะหรือแสดงความคิดเห็นเกี่ยวกับปัญหาด้านสิ่งแวดล้อมจากโรงงานอุตสาหกรรมหรือไม่ อย่างไร

.....

.....

(2) การมีส่วนร่วมในการวางแผน

1. เมื่อท่านทราบปัญหาแล้ว ท่านคิดว่าควรมีการวางแผนพิจารณาดำเนินการแก้ไขหรือไม่ เพราะเหตุใด

.....

.....

2. การวางแผนการจัดการปัญหาด้านสิ่งแวดล้อมจากโรงงานอุตสาหกรรมควรทำในลักษณะหรือรูปแบบใด

.....

.....

3. หน้าที่ในการวางแผนควรเป็นหน้าที่ของใคร เพราะเหตุใด

.....

.....

4. ท่านเคยเข้าร่วมวางแผนการจัดการปัญหาด้านสิ่งแวดล้อมจากโรงงานอุตสาหกรรมหรือไม่ เพราะเหตุใด

.....

.....

(3) การมีส่วนร่วมในการปฏิบัติการ

1. ท่านเคยเข้าร่วมกลุ่มหรือองค์กร ในการจัดการปัญหาด้านสิ่งแวดล้อมจากโรงงานอุตสาหกรรมหรือไม่ เพราะเหตุใด

.....
.....

2. ท่านเคยเข้าร่วมกิจกรรมเกี่ยวกับการจัดการปัญหาด้านสิ่งแวดล้อมจากโรงงานอุตสาหกรรมหรือไม่ เพราะเหตุใด

.....
.....

3. หน้าที่ในการจัดการปัญหาด้านสิ่งแวดล้อมจากโรงงานอุตสาหกรรมควรเป็นของใคร และประชาชนในชุมชนควรเข้ามามีส่วนร่วมในการจัดการหรือไม่ อย่างไร

.....
.....

(4) การมีส่วนร่วมในการติดตาม ประเมินผล

1. ท่านสามารถติดตาม ตรวจสอบการแก้ไขปัญหาด้านสิ่งแวดล้อมจากโรงงานอุตสาหกรรมได้หรือไม่ อย่างไร

.....
.....

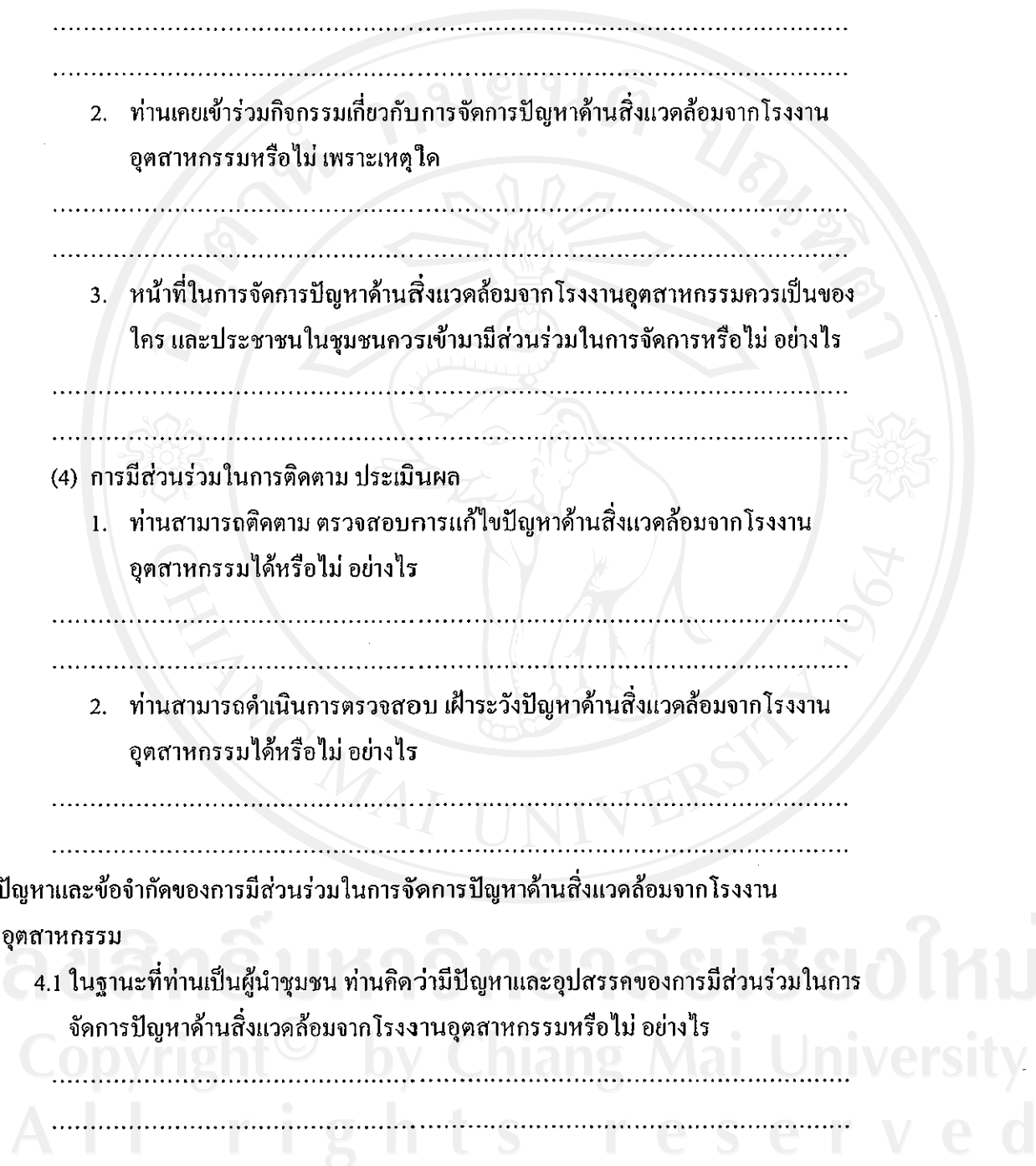
2. ท่านสามารถดำเนินการตรวจสอบ เฝ้าระวังปัญหาด้านสิ่งแวดล้อมจากโรงงานอุตสาหกรรมได้หรือไม่ อย่างไร

.....
.....

4. ปัญหาและข้อจำกัดของการมีส่วนร่วมในการจัดการปัญหาด้านสิ่งแวดล้อมจากโรงงานอุตสาหกรรม

4.1 ในฐานะที่ท่านเป็นผู้นำชุมชน ท่านคิดว่ามี ปัญหาและอุปสรรคของการมีส่วนร่วมในการจัดการปัญหาด้านสิ่งแวดล้อมจากโรงงานอุตสาหกรรมหรือไม่ อย่างไร

.....
.....
.....



แบบสอบถาม

เรื่อง การมีส่วนร่วมในการจัดการปัญหาด้านสิ่งแวดล้อมจากโรงงานอุตสาหกรรมแปรรูปอาหาร:

กรณีศึกษา โรงงานอาหารหมักดอง ตำบลหนองควาย อำเภอหางดง จังหวัดเชียงใหม่

(สำหรับประชาชนในชุมชน)

ผู้ให้ข้อมูล ประชาชนในชุมชน

วันที่สัมภาษณ์

ส่วนที่ 1 ข้อมูลทั่วไป

1.3 ชื่อ.....นามสกุล.....

1.4 บ้านเลขที่.....

1.5 เพศ

() 1 ชาย

() 2 หญิง

1.6 อายุ ปี

1.7 ระดับการศึกษา

() 1. ไม่ได้เรียนหนังสือ

() 2. ประถมศึกษา

() 3. มัธยมศึกษาตอนต้น

() 4. มัธยมศึกษาตอนปลาย / ปวช.

() 5. อนุปริญญา / ปวส.

() 6. ปริญญาตรี

() 7. สูงกว่าปริญญาตรี

() 8. อื่นๆ (ระบุ)

1.6 รายได้รวมต่อเดือนของครัวเรือน

() 1. ต่ำกว่า 5,000 บาท

() 2. 5,001-10,000 บาท

() 3. 10,001-15,000 บาท

() 4. 15,001 ขึ้นไป

1.7 ระยะห่างระหว่างบ้านของท่านกับโรงงานประมาณ.....เมตร

ส่วนที่ 2 บทบาทและความสัมพันธ์ของประชาชนในการจัดการปัญหาด้านสิ่งแวดล้อมจากโรงงานอุตสาหกรรม

ก่อนที่จะมีการสร้างโรงงาน

2.1 ที่ผ่านมาน ท่านหรือคนในครอบครัวของท่านเคยมีบทบาทหรือตำแหน่งใดในหมู่บ้านหรือไม่

() 1. เคย (ระบุ).....

() 2. ไม่เคย

2.2 ก่อนที่จะมีการสร้างโรงงาน ท่านได้ทราบหรือไม่ว่าจะมีการก่อสร้างโรงงานในชุมชนของท่าน

- () 1. ทราบ () 2. ไม่ทราบ

2.3 ท่านได้รับข้อมูลข่าวสาร เกี่ยวกับการก่อสร้างโรงงานในชุมชนของท่านเพียงพอหรือไม่

- () 1. ไม่ได้รับ () 2. น้อย () 3. ปานกลาง () 4. มาก

2.4 ก่อนที่จะมีการสร้างโรงงาน ท่านคิดว่า ระดับความสัมพันธ์ระหว่างท่านกับคนในหมู่บ้านอยู่ในระดับใด

ความสัมพันธ์	ระดับความสัมพันธ์		
	มาก	ปานกลาง	น้อย
1. ความร่วมมือซึ่งกันและกัน			
2. การแข่งขัน			
3. ความขัดแย้ง			
4. การประนีประนอม			
5. การปรับตัวเข้าหากัน			

หลังจากมีการสร้างโรงงาน

2.5 ท่านรู้จักโรงงานสันติภาพ เทรคดิ่ง หรือไม่

- () 1. รู้จัก () 2. ไม่รู้จัก

2.6 ท่านเคยติดต่อหรือเข้าไปในโรงงานสันติภาพ เทรคดิ่ง หรือไม่

- () 1. เคย () 2. ไม่เคย

2.7 ท่านคิดว่าโรงงานสันติภาพ เทรคดิ่ง ก่อปัญหาด้านสิ่งแวดล้อมให้กับชุมชนของท่านหรือไม่

- () 1. ก่อปัญหา () 2. ไม่ก่อปัญหา

2.8 หลังจากมีการสร้างโรงงาน ท่านคิดว่าระดับความสัมพันธ์ระหว่างท่านกับคนในชุมชน อยู่ในระดับใด

ความสัมพันธ์	ระดับความสัมพันธ์		
	มาก	ปานกลาง	น้อย
1. ความร่วมมือซึ่งกันและกัน			
2. การแข่งขัน			
3. ความขัดแย้ง			
4. การประนีประนอม			
5. การปรับตัวเข้าหากัน			

ส่วนที่ 3 บทบาทและความสัมพันธ์ระหว่างผู้ประกอบการ ประชาชนในชุมชน/ผู้นำชุมชน และหน่วยงานภาครัฐในการจัดการปัญหาสิ่งแวดล้อมหลังจากที่มีโรงงานเกิดขึ้นในชุมชน

- 3.1 ท่านคิดว่าท่านมีบทบาทในการจัดการปัญหาสิ่งแวดล้อมจากโรงงานอุตสาหกรรมหรือไม่
 1. มี 2. ไม่มี
- 3.2 ท่านต้องการมีส่วนร่วมในการจัดการปัญหาสิ่งแวดล้อมจากโรงงานอุตสาหกรรมหรือไม่
 1. ต้องการ 2. ไม่ต้องการ
- 3.3 ท่านคิดว่าทั้ง 3 ฝ่าย ได้แก่ ชุมชน โรงงาน และเจ้าหน้าที่ภาครัฐ มีความร่วมมือในการจัดการปัญหาสิ่งแวดล้อมจากโรงงานอุตสาหกรรมหรือไม่
 1. มี 2. ไม่มี
- 3.4 ท่านคิดว่าทั้ง 3 ฝ่าย ได้แก่ ชุมชน โรงงาน และเจ้าหน้าที่ภาครัฐ มีความขัดแย้งในการจัดการปัญหาสิ่งแวดล้อมจากโรงงานอุตสาหกรรมหรือไม่
 1. มี 2. ไม่มี
- 3.5 เจ้าหน้าที่ภาครัฐเปิดโอกาสให้ประชาชนมีส่วนร่วมในการจัดการปัญหาสิ่งแวดล้อมจากโรงงานอุตสาหกรรมหรือไม่
 1. เปิดโอกาส 2. ไม่เปิดโอกาส

3.6 ผู้ประกอบการเปิดโอกาสให้ประชาชนมีส่วนร่วมในการจัดการปัญหาสิ่งแวดล้อมจากโรงงานอุตสาหกรรมหรือไม่ อย่างไร

- () 1. เปิดโอกาส () 2. ไม่เปิดโอกาส

ส่วนที่ 4 รูปแบบและขั้นตอนของการมีส่วนร่วมในการจัดการปัญหาด้านสิ่งแวดล้อมจากโรงงานอุตสาหกรรม

4.1 ท่านคิดว่ารูปแบบในการจัดการปัญหาด้านสิ่งแวดล้อมจากโรงงานอุตสาหกรรมรูปแบบใดเหมาะสมกับชุมชนของท่านมากที่สุด

- () 1. โดยตรง
() 2. โดยทางอ้อม(ผ่านองค์กรผู้แทนประชาชน) เช่น อบต. ผู้ใหญ่บ้าน เป็นต้น
() 3. ผ่านองค์กรที่ไม่ใช่ผู้แทนประชาชน เช่น นักวิชาการ องค์กรเอกชน เป็นต้น

4.2 ขั้นตอนของการมีส่วนร่วม

ถ้าชี้แจง โปรดทำเครื่องหมาย / ลงในช่องว่าง

การมีส่วนร่วมในการจัดการปัญหาด้านสิ่งแวดล้อม จากโรงงานอุตสาหกรรม	ความถี่		
	เข้าร่วมทุก ครั้ง	เข้าร่วม บางครั้ง	ไม่เคยเข้า ร่วม
(1) <u>การมีส่วนร่วมในการค้นหาปัญหา</u> 1. ท่านหรือตัวแทนในบ้านท่านเคยเข้าร่วมประชุมถึง ปัญหาด้านสิ่งแวดล้อมจากโรงงานอุตสาหกรรม			
2. ท่านหรือตัวแทนในบ้านท่านเคยเข้าร่วมเสนอแนะ หรือแสดงความคิดเห็นเกี่ยวกับปัญหาด้าน สิ่งแวดล้อมจากโรงงานอุตสาหกรรม			
(2) <u>การมีส่วนร่วมในการวางแผน</u> 1. ท่านหรือตัวแทนในบ้านท่านเคยเข้าร่วมวางแผน การจัดการปัญหาด้านสิ่งแวดล้อมจาก โรงงาน อุตสาหกรรม			
(3) <u>การมีส่วนร่วมในการปฏิบัติการ</u> 1. ท่านหรือตัวแทนในบ้านท่านเคยเข้าร่วมกลุ่มหรือ องค์กรในการจัดการปัญหาด้านสิ่งแวดล้อมจาก โรงงานอุตสาหกรรม			
2. ท่านหรือตัวแทนในบ้านท่านเคยเข้าร่วมกิจกรรม เกี่ยวกับการจัดการปัญหาด้านสิ่งแวดล้อมจาก โรงงานอุตสาหกรรม			
(4) <u>การมีส่วนร่วมในการติดตาม ประเมินผล</u> 1. ท่านหรือตัวแทนในบ้านท่านเคยร่วมติดตาม ตรวจสอบการแก้ไขปัญหาด้านสิ่งแวดล้อมจาก โรงงานอุตสาหกรรม			
2. ท่านหรือตัวแทนในบ้านท่านเคยเข้าดำเนินการ ตรวจสอบ เฝ้าระวังปัญหาด้านสิ่งแวดล้อมจาก โรงงานอุตสาหกรรม			

ส่วนที่ 5 ปัญหาและข้อจำกัดของการมีส่วนร่วมในการจัดการปัญหาด้านสิ่งแวดล้อมจากโรงงานอุตสาหกรรม

5.1 ท่านคิดว่าปัญหาและอุปสรรคของการมีส่วนร่วมในการจัดการปัญหาด้านสิ่งแวดล้อมจากโรงงานอุตสาหกรรมในประเด็นต่อไปนี้ มีระดับปัญหาในระดับใด

ความสัมพันธ์	ระดับความสัมพันธ์		
	มาก	ปานกลาง	น้อย
1. ท่านขาดความรู้ในเรื่องการจัดการปัญหาด้านสิ่งแวดล้อมจากโรงงานอุตสาหกรรม			
2. ท่านไม่มีเวลาในการร่วมกิจกรรมทางด้านการจัดการปัญหาด้านสิ่งแวดล้อมจากโรงงานอุตสาหกรรม			
3. ท่านไม่ปฏิบัติตามกฎระเบียบที่กำหนดไว้			
4. ผู้ประกอบการ(โรงงาน)ไม่มีนโยบายในการจัดการปัญหาด้านสิ่งแวดล้อมจากโรงงานอุตสาหกรรมที่ชัดเจน			
5. ไม่มีเงินทุนสนับสนุนกิจกรรม			
6. ขาดแคลนบุคลากรในการจัดการ			
7. ขาดผู้ประสานงานภายในชุมชน			
8. ขาดความร่วมมือจากทั้ง 3 ฝ่าย (เจ้าหน้าที่ภาครัฐ ผู้ประกอบการ ผู้นำชุมชน/ประชาชนในชุมชน)			
9. แต่ละฝ่าย (จากข้อ 8) ไม่เห็นความสำคัญทางด้านการจัดการปัญหาด้านสิ่งแวดล้อมจากโรงงานอุตสาหกรรม			
10. อื่น ๆ (ระบุ)			

แบบสัมภาษณ์

เรื่อง การมีส่วนร่วมในการจัดการปัญหาด้านสิ่งแวดล้อมจากโรงงานอุตสาหกรรมแปรรูปอาหาร:
กรณีศึกษา โรงงานอาหารหมักดอง ตำบลหนองควาย อำเภอหางดง จังหวัดเชียงใหม่
(สำหรับเจ้าหน้าที่ภาครัฐ)

วันที่สัมภาษณ์

ผู้ให้ข้อมูล

1.1 ชื่อ.....นามสกุล.....

1.2 ตำแหน่ง.....

1. บทบาทของภาครัฐในการจัดการปัญหาด้านสิ่งแวดล้อมหลังจากที่มีโรงงานเกิดขึ้นในชุมชน

1.1 โครงสร้างอำนาจในการกำหนดนโยบายในการจัดการปัญหาด้านสิ่งแวดล้อมจากโรงงาน
อุตสาหกรรม

.....

1.2 นโยบาย แผนงาน กิจกรรมและวิธีดำเนินงานของเจ้าหน้าที่ในการจัดการปัญหาด้าน
สิ่งแวดล้อมจากโรงงานอุตสาหกรรม

.....

2. บทบาทและความสัมพันธ์ระหว่างเจ้าหน้าที่ภาครัฐ ประชาชนในชุมชน/ผู้นำชุมชน และ
ผู้ประกอบการ ในการจัดการปัญหาด้านสิ่งแวดล้อมหลังจากที่มีโรงงานเกิดขึ้นในชุมชน

2.1 ท่านคิดว่าใครควรมีบทบาทในการจัดการปัญหาสิ่งแวดล้อมจากโรงงานอุตสาหกรรม
บ้าง เพราะอะไร

.....

2.2 เจ้าหน้าที่ภาครัฐให้การสนับสนุนแก่ ประชาชนในชุมชน/ผู้นำชุมชน ผู้ประกอบการ
ในการจัดการปัญหาสิ่งแวดล้อมจาก โรงงานอุตสาหกรรมอย่างไรบ้าง

.....

2.3 ท่านคิดว่าทั้ง 3 ฝ่าย ได้แก่ ชุมชน โรงงาน และเจ้าหน้าที่ภาครัฐ มีความร่วมมือในการจัดการปัญหาสิ่งแวดล้อมจากโรงงานอุตสาหกรรมหรือไม่ อย่างไร

.....
.....

2.4 ท่านคิดว่าทั้ง 3 ฝ่าย ได้แก่ ชุมชน โรงงาน และเจ้าหน้าที่ภาครัฐ มีความขัดแย้งในการจัดการปัญหาสิ่งแวดล้อมจากโรงงานอุตสาหกรรมหรือไม่ อย่างไร

.....
.....

2.5 เจ้าหน้าที่ภาครัฐเปิดโอกาสให้ประชาชนมีส่วนร่วมในการจัดการปัญหาสิ่งแวดล้อมจากโรงงานอุตสาหกรรมหรือไม่ อย่างไร

.....
.....

2.6 ท่านมีความคิดเห็นต่อการมีส่วนร่วมของประชาชนในการจัดการปัญหาสิ่งแวดล้อมจากโรงงานอุตสาหกรรมอย่างไร

.....
.....

3. รูปแบบและขั้นตอนของการมีส่วนร่วมในการจัดการปัญหาด้านสิ่งแวดล้อมจากโรงงานอุตสาหกรรม

3.1 รูปแบบการมีส่วนร่วม

(1) ที่ผ่านมา ทั้ง 3 ฝ่าย ได้แก่ ชุมชน โรงงาน และเจ้าหน้าที่ภาครัฐ มีรูปแบบในการจัดการปัญหาด้านสิ่งแวดล้อมจากโรงงานอุตสาหกรรมอย่างไร

.....
.....

(2) ท่านคิดว่ารูปแบบในการจัดการปัญหาด้านสิ่งแวดล้อมจากโรงงานอุตสาหกรรมใดเหมาะสมกับชุมชนมากที่สุด เพราะอะไร

.....
.....

3.2 ขั้นตอนของการมีส่วนร่วม

(1) การมีส่วนร่วมในการค้นหาปัญหา

1. ท่านเคยเข้าร่วมประชุมถึงปัญหาด้านสิ่งแวดล้อมจาก โรงงานอุตสาหกรรมหรือไม่
อย่างไร

.....

.....

2. ท่านเคยได้เสนอแนะเกี่ยวกับปัญหาด้านสิ่งแวดล้อมจาก โรงงานอุตสาหกรรมหรือไม่
อย่างไร

.....

.....

(2) การมีส่วนร่วมในการวางแผน

1. การวางแผนการจัดการปัญหาด้านสิ่งแวดล้อมจาก โรงงานอุตสาหกรรมควรทำใน
ลักษณะหรือรูปแบบใด

.....

.....

2. หน้าที่ในการวางแผนควรเป็นหน้าที่ของใคร เพราะเหตุใด

.....

.....

(3) การมีส่วนร่วมในการปฏิบัติการ

1. หน้าที่ในการจัดการปัญหาด้านสิ่งแวดล้อมจาก โรงงานอุตสาหกรรมควรเป็นของ
ใคร และ ประชาชนในชุมชนควรเข้ามามีส่วนร่วมในการจัดการหรือไม่ อย่างไร

.....

.....

(4) การมีส่วนร่วมในการติดตาม ประเมินผล

1. เจ้าหน้าที่ภาครัฐมีการติดตาม ตรวจสอบการแก้ไขปัญหาด้านสิ่งแวดล้อมจาก
โรงงานอุตสาหกรรมหรือไม่ อย่างไร

.....

.....

- 2. เจ้าหน้าที่ภาครัฐมีการดำเนินการตรวจสอบ เฝ้าระวังปัญหาด้านสิ่งแวดล้อมจากโรงงานอุตสาหกรรมหรือไม่ อย่างไร

.....
.....

4. ปัญหาและข้อจำกัดของการมีส่วนร่วมในการจัดการปัญหาด้านสิ่งแวดล้อมจากโรงงานอุตสาหกรรม

- 4.1 ในฐานะที่ท่านทำหน้าที่ฝ่ายภาครัฐ ท่านคิดว่ามีปัญหาและอุปสรรคของการมีส่วนร่วมในการจัดการปัญหาด้านสิ่งแวดล้อมจากโรงงานอุตสาหกรรมหรือไม่ อย่างไร

.....
.....
.....
.....
.....
.....

ประวัติผู้เขียน

ชื่อ	นางรัตน์ฤทัย อุดมศรี
วัน เดือน ปี เกิด	27 กันยายน 2513
ที่อยู่	17 ถ.เวียงบัว ต.ช้างเผือก อ.เมือง จ.เชียงใหม่
ประวัติการศึกษา	2522 – 2527 ประถมศึกษา โรงเรียนบ้านคลองตาลกระจ่างจินดา 2527 – 2532 มัธยมศึกษา โรงเรียนสุวรรณคือนันต์วิทยา 2532 – 2536 ปริญญาตรี เคมีการเกษตร มหาวิทยาลัยเกษตรศาสตร์
ประสบการณ์ทำงาน	2539 เจ้าหน้าที่พิเศษแผนกตรวจสอบและควบคุมคุณภาพ บริษัท โยธาเลนส์ ไทยแลนด์ จำกัด 2543 ผู้บริหารระบบคุณภาพ (QMR) บริษัท อาร์มสตรองรับเบอร์แอนด์เคมีคัลโปรดักส์ จำกัด 2545 ที่ปรึกษาและวิทยากรระบบบริหารคุณภาพ บริษัท คิวแอนด์อี แมนเนจเม้นท์ จำกัด

ลิขสิทธิ์มหาวิทยาลัยเชียงใหม่
Copyright© by Chiang Mai University
All rights reserved