

บทที่ 3

ระเบียบวิธีการศึกษา

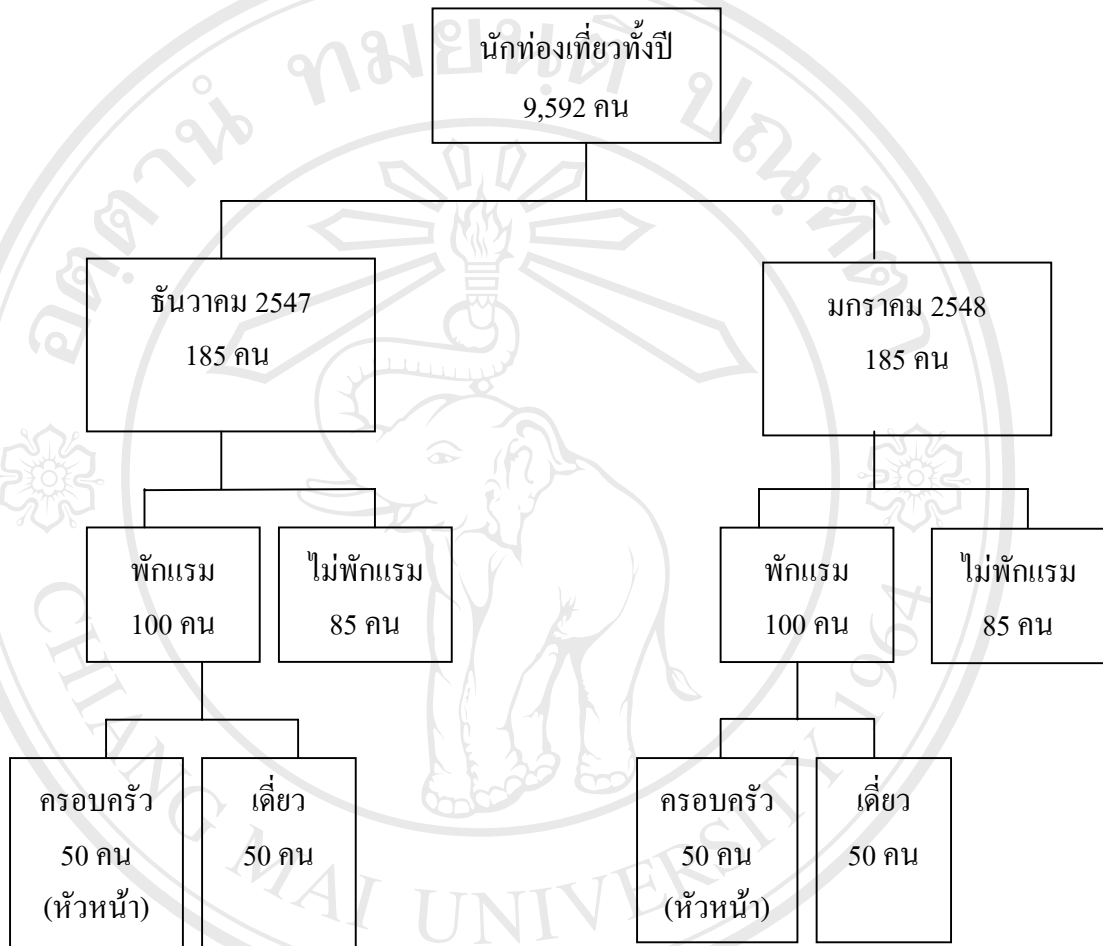
การศึกษาครั้งนี้เป็นการศึกษาบริบท และปัจจัยที่เกี่ยวข้องกับศักยภาพการเป็นแหล่งท่องเที่ยวเชิงนิเวศของอุทยานแห่งชาติสาละวิน ศักยภาพของอุทยานแห่งชาติสาละวินในการส่งเสริมเป็นแหล่งท่องเที่ยวเชิงนิเวศ ปัญหาและอุปสรรคในการส่งเสริมเป็นแหล่งท่องเที่ยวเชิงนิเวศ วิเคราะห์และเสนอแนะแนวทางในการพัฒนาศักยภาพของอุทยานแห่งชาติสาละวิน ให้เป็นแหล่งท่องเที่ยวเชิงนิเวศ โดยมีประเด็นการศึกษาเกี่ยวกับบริบทด้านกายภาพ ศักยภาพในการเป็นแหล่งท่องเที่ยวเชิงนิเวศ ซึ่งประกอบด้วย ปัจจัยภายในและปัจจัยภายนอก ปัญหาและอุปสรรค แนวคิด ทฤษฎี และงานวิจัยที่เกี่ยวข้อง สำหรับเครื่องมือที่ใช้ในการศึกษา ได้แก่ แบบสอบถามนักท่องเที่ยว แบบสำรวจสภาพพื้นที่ แบบนำสัมภาษณ์ผู้นำชุมชน หัวหน้าอุทยานแห่งชาติ เจ้าหน้าที่อุทยานแห่งชาติสาละวิน และผู้ประกอบการธุรกิจท่องเที่ยว แล้วนำข้อมูลที่ได้จากการศึกษามาวิเคราะห์ เพื่อเสนอแนะแนวทางการพัฒนาศักยภาพของอุทยานแห่งชาติสาละวิน ให้เป็นแหล่งท่องเที่ยวเชิงนิเวศต่อไป ทั้งนี้ระเบียบวิธีการศึกษามีขั้นตอนและรายละเอียด ดังนี้

3.1 ประชากรและกลุ่มตัวอย่าง

การศึกษาครั้งนี้มีการกำหนดประชากรและกลุ่มตัวอย่างเป็น 4 กลุ่ม ดังนี้

1) นักท่องเที่ยวชาวไทยที่เดินทางเข้ามาท่องเที่ยวอุทยานแห่งชาติสาละวิน ซึ่งรวมทั้งนักเรียน นักศึกษา เยาวชน และประชาชนทั่วไปที่เข้ามาศึกษาดูงาน ในปี 2546 มีนักท่องเที่ยวจำนวน 9,592 คน (อุทยานแห่งชาติสาละวิน กรมอุทยานแห่งชาติ สัตว์ป่า และพันธุ์พืช, 2547) ในการศึกษาครั้งนี้ผู้วิจัยได้ใช้เวลาเก็บข้อมูล เป็นเวลา 5 เดือน และเลือกกลุ่มตัวอย่างที่มาท่องเที่ยวในระหว่างช่วงระหว่างเดือน ธันวาคม 2547 – เมษายน 2548 โดยใช้วิธีการสุ่มตัวอย่างแบบแบ่งกลุ่ม (Cluster Random) และการสุ่มตัวอย่างแบบมีระบบ (Systematic Random) ที่ระดับความเชื่อมั่น 95 % ตามตาราง Krejcie and Morgan (ต่าย เชิญฉี, 2542) ซึ่งเป็นจำนวนนักท่องเที่ยวกลุ่มตัวอย่างจำนวน 370 คน ซึ่งในช่วงเดือนธันวาคมและมกราคมของแต่ละปี จะมีจำนวนนักท่องเที่ยวใกล้เคียงกัน ผู้วิจัยจึงกำหนดจำนวนกลุ่มตัวอย่างเดือนละเท่ากันคือ 185 คน จำนวน 2 เดือนรวมเป็น 370 คน ซึ่งโดยทั่วไปจะมีนักท่องเที่ยวที่พักรแรมและไม่พักรแรมในอัตราส่วน 4 : 3 ฉะนั้น

ผู้วิจัยจึงเก็บข้อมูลจากผู้พักผ่อน 100 คน และผู้ไม่พักผ่อนอีก 85 คน อย่างไรก็ตาม ในกลุ่มผู้พักผ่อนนั้น ผู้วิจัยจัดเก็บข้อมูลจากกลุ่มที่มาเป็นครอบครัวกับมาเดี่ยวในสัดส่วนเท่ากัน โดยมีรายละเอียด ดังนี้



ทั้งนี้ ในการเก็บข้อมูลสนามได้แบบสอบถามฉบับสมบูรณ์กลับคืน 360 ฉบับ คิดเป็นร้อยละ 97.30

2) หัวหน้าอุทยานแห่งชาติสาละวิน เจ้าหน้าที่อุทยานแห่งชาติสาละวิน จำนวน 6 คน ใช้วิธีกำหนดเป็นผู้ให้ข้อมูลหลัก

3) ผู้นำชุมชนอย่างเป็นทางการ จำนวน 3 คน ได้แก่ นายกองค้ำการบริหารส่วนตำบลแม่คง นายกองค้ำการบริหารส่วนตำบลแม่ขม อำเภอแม่สะเรียง และนายกองค้ำการบริหารส่วนตำบลแม่สามแลบ อำเภอสบเมย กำหนดให้เป็นผู้ให้ข้อมูลหลัก

4) ประธานชมรมธุรกิจนำท่องเที่ยวในท้องที่อำเภอแม่สะเรียง และอำเภอสบเมย จำนวน 1 คน กำหนดเป็นผู้ให้ข้อมูลหลัก

3.2 ข้อมูลและแหล่งข้อมูล

ข้อมูลที่ใช้สำหรับการศึกษานี้แบ่งออกเป็น 2 ประเภท คือ

3.2.1 ข้อมูลปฐมภูมิ (Primary data)

1) ข้อมูลบริบทของพื้นที่และปัจจัยที่เกี่ยวข้อง ได้แก่ ข้อมูลเกี่ยวกับเอกลักษณ์และความโดดเด่นของทรัพยากรธรรมชาติ ซึ่งเป็นสิ่งดึงดูดใจ กิจกรรมการท่องเที่ยวเชิงนิเวศ ความปลอดภัย สิ่งอำนวยความสะดวก ความสามารถในการรองรับของพื้นที่ การจัดการขยะและน้ำเสีย เส้นทางคมนาคม ซึ่งได้จากการเข้าไปสำรวจพื้นที่

2) ข้อมูลพื้นฐานของผู้ตอบแบบสอบถาม ข้อมูลความคิดเห็นเกี่ยวกับศักยภาพของอุทยานแห่งชาติสาละวินในการส่งเสริมเป็นแหล่งท่องเที่ยวเชิงนิเวศ และข้อเสนอแนะที่เป็นแนวทางในการพัฒนาเพื่อเพิ่มศักยภาพการเป็นแหล่งท่องเที่ยวเชิงนิเวศ ซึ่งได้จากแบบสอบถามที่นักท่องเที่ยวกลุ่มตัวอย่างตอบและแสดงความคิดเห็น

3) ข้อมูลที่เกี่ยวข้องกับปัญหา และอุปสรรคในการส่งเสริมการท่องเที่ยวเชิงนิเวศ ข้อเสนอแนะของผู้เกี่ยวข้องในการส่งเสริมการท่องเที่ยวเชิงนิเวศ การประชาสัมพันธ์แหล่งท่องเที่ยว การมีส่วนร่วมขององค์กรท้องถิ่นและชุมชนท้องถิ่น การจัดการขยะและน้ำเสีย ซึ่งได้มาจากการสัมภาษณ์หัวหน้าอุทยานแห่งชาติ เจ้าหน้าที่อุทยานแห่งชาติ ผู้นำอย่างเป็นทางการ โดยการสัมภาษณ์แบบมีโครงสร้างหรือการสัมภาษณ์แบบเป็นทางการ

3.2.2 ข้อมูลทุติยภูมิ (Secondary data)

เป็นข้อมูลที่ได้จากการศึกษาและรวบรวมจากเอกสาร ตำรา สิ่งพิมพ์ และรายงานการศึกษาต่างๆ ซึ่งได้จากการศึกษาค้นคว้าในห้องสมุด หน่วยงานของรัฐ ได้แก่ อุทยานแห่งชาติสาละวิน สำนักบริหารพื้นที่อนุรักษ์ที่ 16 สาขาแม่สะเรียง กรมอุทยานแห่งชาติ สัตว์ป่า และพันธุ์พืช การท่องเที่ยวแห่งประเทศไทย สำนักงานภาคเหนือเขต 1 (เชียงใหม่, ลำพูน, ลำปาง, แม่ฮ่องสอน) และข้อมูลจากเว็บไซต์ เป็นต้น

3.3 เครื่องมือในการเก็บรวบรวมข้อมูล

1) ผู้ศึกษาได้ทำการสำรวจพื้นที่และสังเกตอย่างไม่มีส่วนร่วม มีการบันทึกข้อมูลภาคสนาม โดยใช้แบบสำรวจสภาพทั่วไปในพื้นที่อุทยานแห่งชาติสาละวิน เป็นเครื่องมือช่วยในการสำรวจ ใช้กล้องบันทึกภาพ และมีการสังเกตความพร้อมของพื้นที่ โดยศึกษาใน 7 ประเด็น คือ ทรัพยากรการท่องเที่ยว ได้แก่ เอกลักษณะและความโดดเด่นของทรัพยากรธรรมชาติซึ่งเป็นสิ่งดึงดูดใจเส้นทางคมนาคมในการเข้าถึงแหล่งท่องเที่ยว สิ่งอำนวยความสะดวก กิจกรรมการท่องเที่ยวเชิงนิเวศ ความปลอดภัย ความสามารถในการรองรับของพื้นที่ การจัดการขยะและน้ำเสีย

2) แบบสอบถาม ผู้ศึกษาได้กำหนดใช้แบบสอบถามเป็นเครื่องมือในการเก็บข้อมูลจากกลุ่มตัวอย่างนักท่องเที่ยวชาวไทยที่มีอายุตั้งแต่ 15 ปี ขึ้นไปที่เข้ามาท่องเที่ยวในอุทยานแห่งชาติสาละวิน โดยกำหนดแบบสอบถามเป็น 3 ตอน คือ

ตอนที่ 1 ข้อมูลพื้นฐานของผู้ตอบแบบสอบถาม ได้แก่ เพศ อายุ การศึกษาอาชีพ รายได้ วัตถุประสงค์ของการเดินทาง ยานพาหนะที่ใช้ในการเดินทาง จำนวนสมาชิกที่ร่วมเดินทาง ลักษณะกลุ่มในการเดินทางท่องเที่ยว และระยะเวลาในการพักที่อุทยานแห่งชาติสาละวิน ลักษณะคำถามเป็นแบบเลือกตอบ จำนวน 10 ข้อ

ตอนที่ 2 แบบสอบถามเกี่ยวกับความคิดเห็นเกี่ยวกับศักยภาพของอุทยานแห่งชาติสาละวินในการส่งเสริมเป็นแหล่งท่องเที่ยวเชิงนิเวศ ลักษณะคำถามเป็นแบบประเมินค่า จำนวน 3 ระดับ คือ

3 = ดี/สวย

2 = พอใช้/ปานกลาง

1 = ต้องปรับปรุง/ไม่มี

ทั้งนี้ก่อนการดำเนินการเก็บข้อมูลผู้ศึกษาได้นำแบบสอบถาม จำนวน 15 ชุด ไปทดสอบกับนักท่องเที่ยวที่ไม่ใช่กลุ่มตัวอย่าง ทดสอบค่าความเชื่อมั่นด้วยวิธีสัมประสิทธิ์อัลฟาได้ค่า $\alpha = 0.73$ ซึ่งหมายความว่าแบบสอบถามมีความเชื่อมั่น สามารถนำไปใช้ในภาคสนามได้

ตอนที่ 3 เป็นข้อเสนอแนะอื่นๆ เกี่ยวกับการส่งเสริมการท่องเที่ยวเชิงนิเวศ ปัญหาและอุปสรรคที่พบเห็น เป็นคำถามแบบปลายเปิด

3) การสัมภาษณ์แบบมีโครงสร้าง หรือการสัมภาษณ์แบบเป็นทางการ เพื่อทำการสัมภาษณ์ผู้นำชุมชนอย่างเป็นทางการ และผู้ประกอบการธุรกิจท่องเที่ยวในท้องที่อำเภอแม่สะเรียงและอำเภอสบเมย ซึ่งเป็นการสัมภาษณ์เกี่ยวกับทรัพยากรแหล่งท่องเที่ยว กิจกรรมการท่องเที่ยวเชิงนิเวศ

การประชาสัมพันธ์แหล่งท่องเที่ยว การมีส่วนร่วมขององค์กรท้องถิ่นและชุมชนท้องถิ่น นโยบาย การส่งเสริมการท่องเที่ยวขององค์กรท้องถิ่น ปัญหาและอุปสรรค ข้อเสนอแนะเพื่อเป็นแนวทาง ในการส่งเสริมเพื่อเพิ่มศักยภาพในการเป็นแหล่งท่องเที่ยวเชิงนิเวศ สำหรับหัวหน้าอุทยานแห่งชาติ สละวิน และเจ้าหน้าที่ สัมภาษณ์เกี่ยวกับทรัพยากรแหล่งท่องเที่ยวเชิงนิเวศ กิจกรรมการท่องเที่ยว เชิงนิเวศ บุคลากร งบประมาณ ความปลอดภัย สิ่งอำนวยความสะดวก ความสามารถในการรองรับ ของพื้นที่ การจัดการขยะและน้ำเสีย การคมนาคม การมีส่วนร่วมขององค์กรท้องถิ่นและชุมชน ท้องถิ่น การประชาสัมพันธ์แหล่งท่องเที่ยว ปัญหาและอุปสรรค ในการส่งเสริมแหล่งท่องเที่ยว เชิงนิเวศ แนวทางในการพัฒนาเพื่อเพิ่มศักยภาพในการเป็นแหล่งท่องเที่ยวเชิงนิเวศ

3.4 การเก็บรวบรวมข้อมูล

การศึกษาครั้งนี้มีขั้นตอนการเก็บข้อมูล ดังนี้

- 1) ทำหนังสือขออนุญาตเข้าไปศึกษาวิจัยในเขตอุทยานแห่งชาติตามระเบียบที่กรม อุทยานแห่งชาติ สัตว์ป่า และพันธุ์พืช กำหนด
- 2) ดำเนินการเก็บรวบรวมข้อมูล ตั้งแต่การสำรวจ การนำแบบสอบถามไปให้กลุ่ม ตัวอย่างกรอก สัมภาษณ์หัวหน้าอุทยานแห่งชาติสละวิน และเจ้าหน้าที่ของอุทยานแห่งชาติ สละวิน
- 3) ขออนุญาตสัมภาษณ์นายกองค์การบริหารส่วนตำบลแม่คง นายกองค์การบริหารส่วน ตำบลแม่ข่ม อำเภอแม่สะเรียง และนายกองค์การบริหารส่วนตำบลแม่สามแลบ อำเภอสบเมย
- 4) ขออนุญาตสัมภาษณ์ผู้ประกอบการธุรกิจท่องเที่ยวในท้องที่อำเภอแม่สะเรียง และ อำเภอสบเมย

ผู้วิจัยทำการตรวจสอบข้อมูล จากการสำรวจพื้นที่ แบบสอบถาม และการสัมภาษณ์ โดยการตรวจสอบความถูกต้องตรงประเด็น ความสมบูรณ์ของข้อมูล จากนั้นจึงลงรหัส (Coding) ข้อมูลในแบบสอบถามเพื่อเตรียมไปใช้ในการวิเคราะห์ข้อมูล จากนั้นจึงทำการจัดหมวดหมู่ของข้อมูล ทั้งข้อมูลปฐมภูมิและทุติยภูมิที่ได้เก็บรวบรวมมา เพื่อเตรียมให้พร้อมสำหรับการวิเคราะห์ต่อไป

3.5 การวิเคราะห์ข้อมูล

ผู้วิจัยทำการวิเคราะห์ข้อมูล ดังนี้

1) การวิเคราะห์ข้อมูลที่ได้จากแบบสอบถาม ด้วยโปรแกรมสำเร็จรูปเพื่อการวิจัยทางสังคมศาสตร์ (SPSS) โดยใช้สถิติเชิงพรรณนา ซึ่งมีการลงรหัสข้อมูลในแบบสอบถามก่อนเพื่อป้องกันข้อผิดพลาดในการวิเคราะห์ ทั้งนี้การวิเคราะห์มี 2 ส่วน คือ

ส่วนที่ 1 ข้อมูลพื้นฐานของผู้ตอบแบบสอบถาม ซึ่งเป็นข้อมูลระดับกลุ่มชั้นวิเคราะห์ โดยใช้สถิติเชิงพรรณนา ประกอบด้วย การแจกแจงความถี่และการแจกแจงร้อยละ เพื่ออธิบายผลของข้อมูลโดยนำเสนอเป็นตาราง

ส่วนที่ 2 ข้อมูลความคิดเห็นเกี่ยวกับศักยภาพของอุทยานแห่งชาติสาละวิน ในการส่งเสริมเป็นแหล่งท่องเที่ยวเชิงนิเวศ ซึ่งเป็นการวัดแบบแบ่งชั้น วิเคราะห์ทางสถิติโดยการหาค่าเฉลี่ยและค่าความเบี่ยงเบนมาตรฐาน อธิบายผลของข้อมูลโดยนำเสนอเป็นตาราง

ส่วนที่ 3 ข้อเสนอแนะอื่นๆ เกี่ยวกับการส่งเสริมการท่องเที่ยวเชิงนิเวศ ปัญหาอุปสรรคที่พบเห็น เป็นคำถามปลายเปิด ใช้การรวบรวมวิเคราะห์ข้อมูล แล้วอธิบายข้อมูลในเชิงพรรณนา

2) วิเคราะห์เนื้อหา (Content Analysis) เป็นการวิเคราะห์สภาพการณ์ปัจจุบันของพื้นที่ที่ทำการศึกษา ข้อมูลทั้งปฐมภูมิและทุติยภูมิที่ผู้ศึกษาได้เก็บรวบรวม ซึ่งรวมทั้งข้อมูลที่ได้จากการสำรวจและสัมภาษณ์นั้น จะได้นำมาสรุปและจัดออกเป็นหมวดหมู่ และแต่ละประเด็นศึกษาจะได้นำมาวิเคราะห์ร่วมกับแนวคิด / ทฤษฎีที่เกี่ยวข้อง แล้วนำผลการศึกษาดังกล่าวมาวิเคราะห์ เพื่อหาแนวทางที่เหมาะสมในการพัฒนาศักยภาพของอุทยานแห่งชาติสาละวินให้เป็นแหล่งท่องเที่ยวเชิงนิเวศที่ยั่งยืน

3.6 การแปลผลข้อมูล

ในการศึกษาครั้งนี้ ผู้ศึกษาได้แปลผลข้อมูลส่วนที่ 2 ของแบบสอบถาม ซึ่งเป็นข้อมูลเกี่ยวกับศักยภาพของอุทยานแห่งชาติสาละวินในการเป็นแหล่งท่องเที่ยวเชิงนิเวศ โดยการหาค่าเฉลี่ยและส่วนเบี่ยงเบนมาตรฐาน โดยใช้ช่วงค่าเฉลี่ยช่วงละ 0.66 ซึ่งคำนวณจากสูตรหาความกว้างของอัตราภาคชั้น (อัจฉริย์ จันทลักษณ์, 2542) ดังนี้

$$i = \frac{\max - \min}{\max}$$

โดย i หมายถึง ความกว้างของอัตราภาคชั้น
 \max หมายถึง คะแนนสูงสุดในอัตราภาคชั้น
 \min หมายถึง คะแนนต่ำสุดในอัตราภาคชั้น

การกำหนดค่าคะแนนในแบบสอบถาม มีค่าสูงสุดเป็น 3 คะแนน และค่าต่ำสุดเป็น 1 คะแนน ดังนั้น ช่วงความกว้างของอัตราภาคชั้น จึงคำนวณได้จาก

$$\begin{aligned} i &= \frac{3-1}{3} \\ &= 0.66 \end{aligned}$$

แปลค่าประเมินเพื่อวิเคราะห์ระดับการรับรู้ ดังนี้

ระดับค่าเฉลี่ย	ระดับรับรู้
2.34-3.00	= ต้องปรับปรุง
1.67-2.33	= พอใช้
1.00-1.66	= ต่ำ