



ภาคผนวก

ลิขสิทธิ์มหาวิทยาลัยเชียงใหม่

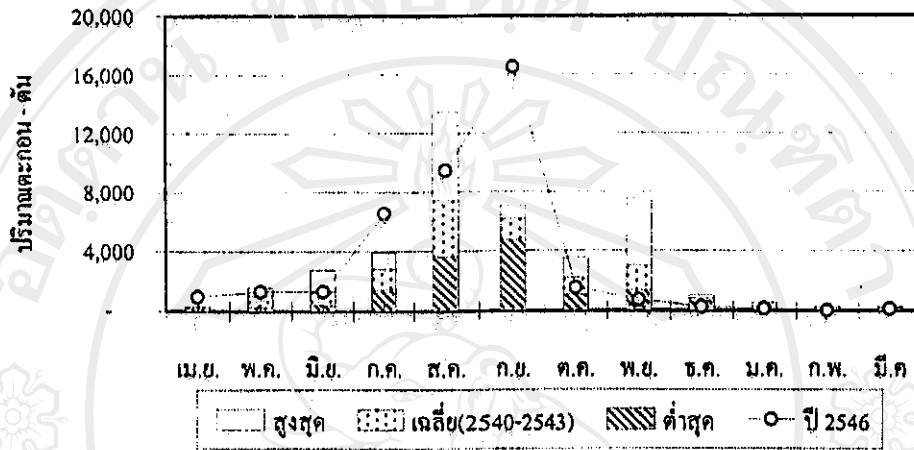
Copyright© by Chiang Mai University

All rights reserved

ภาคผนวก ก ข้อมูลแสดงปริมาณตะกอนในน้ำแม่จัน อำเภอแม่จัน

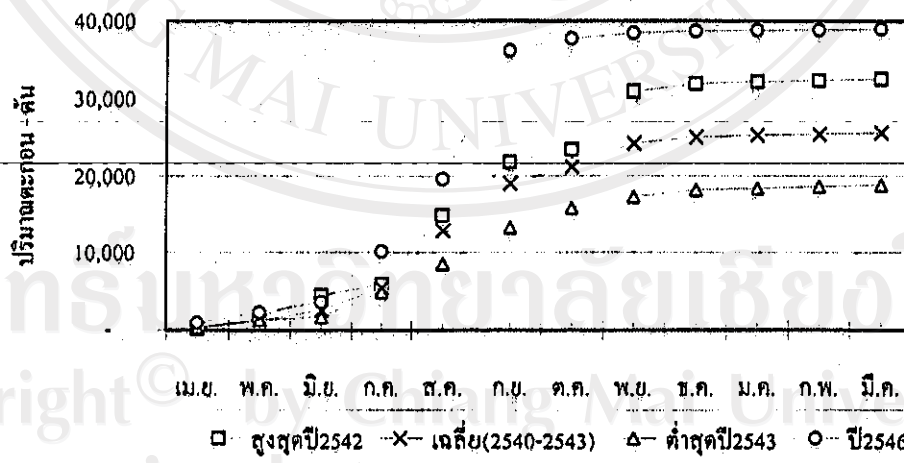
สถานี Kh.89 น้ำแม่จัน อ.แม่จัน จ.เชียงราย

ปริมาณตะกอนรายเดือน



เดือน	เม.ย.	พ.ค.	มิ.ย.	ก.ค.	ส.ค.	ก.ย.	ต.ค.	พ.ย.	ธ.ค.	ม.ค.	ก.พ.	มี.ค.	ปี
สูงสุด	347	1,558	2,772	3,920	13,453	7,030	3,526	7,530	1,018	526	259	274	32,557
เฉลี่ย	242	1,005	1,338	2,851	7,422	6,141	2,180	3,012	808	259	149	185	25,592
ต่ำสุด	139	262	388	1,433	3,611	4,715	1,058	1,333	578	65	39	107	18,819
ปี 2546	975	1,325	1,325	6,522	9,471	16,536	1,553	736	260	125	19	138	38,985

ปริมาณตะกอนสะสมรายเดือน

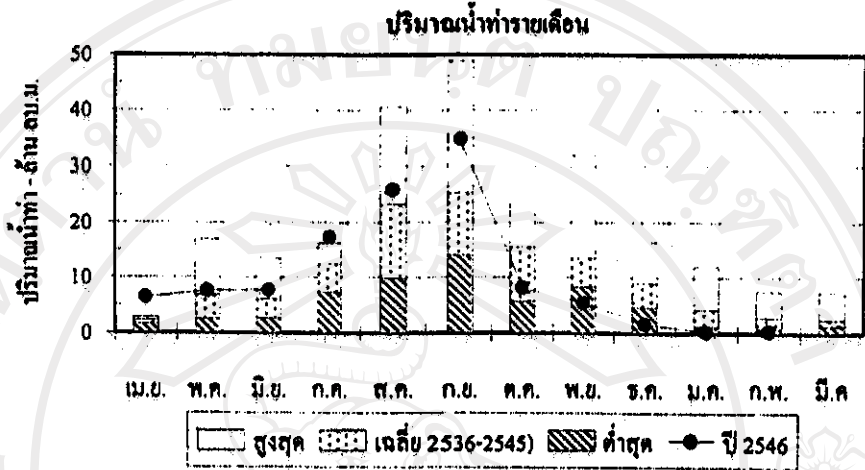


เดือน	เม.ย.	พ.ค.	มิ.ย.	ก.ค.	ส.ค.	ก.ย.	ต.ค.	พ.ย.	ธ.ค.	ม.ค.	ก.พ.	มี.ค.	ปี
สูงสุดปี 2542	139	1,558	2,772	1,433	8,921	6,955	1,600	7,530	1,018	236	192	203	32,557
สะสมปี 2542	139	1,697	4,469	5,902	14,823	21,778	23,378	30,908	31,926	32,162	32,354	32,557	
เฉลี่ย	242	1,005	1,338	2,851	7,422	6,141	2,180	3,012	808	259	149	185	25,592
เฉลี่ยสะสม	242	1,248	2,586	5,437	12,859	19,000	21,180	24,192	25,000	25,258	25,407	25,592	
ต่ำสุดปี 2543	347	981	388	3,227	3,611	4,715	2,536	1,472	922	207	259	155	18,819
สะสมปี 2543	347	1,328	1,716	4,943	8,554	13,269	15,804	17,276	18,198	18,405	18,665	18,819	
ปี 2546	975	1,325	1,325	6,522	9,471	16,536	1,553	736	260	125	19	138	38,985
สะสมปี 2546	975	2,301	3,626	10,148	19,619	36,154	37,707	38,443	38,703	38,828	38,847	38,985	

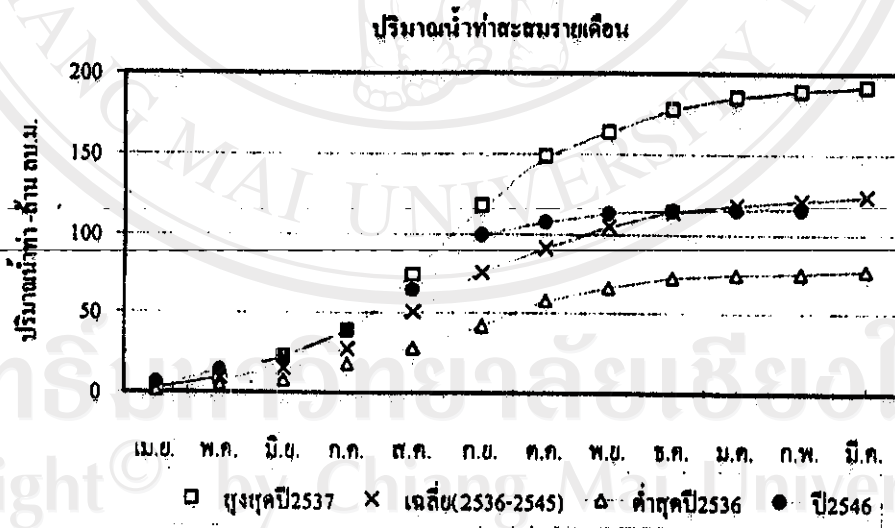
ที่มา: โครงการชลประทานเชียงราย, 2547.

ภาคผนวก ข ข้อมูลแสดงปริมาณน้ำทำในน้ำแม่จัน อำเภอแม่จัน

สถานี Kh.89 น้ำแม่จัน อ.แม่จัน จ.เชียงราย



เดือน	เม.ย.	พ.ค.	มิ.ย.	ก.ค.	ส.ค.	ก.ย.	ต.ค.	พ.ย.	ธ.ค.	ม.ค.	ก.พ.	มี.ค.	ปี
สูงสุด	2.9	17.0	13.4	16.2	40.6	48.8	31.1	32.0	16.4	12.0	7.5	7.5	
เฉลี่ย	2.3	6.8	6.0	12.4	23.3	25.3	15.5	13.5	8.9	4.2	2.8	2.6	123.8
ต่ำสุด	1.6	2.6	2.7	7.3	9.8	14.0	5.7	8.3	4.6	1.2	0.8	1.4	
ปี 2546	6.4	7.6	7.7	17.3	25.9	34.9	8.2	5.4	1.6	0.3	0.4		



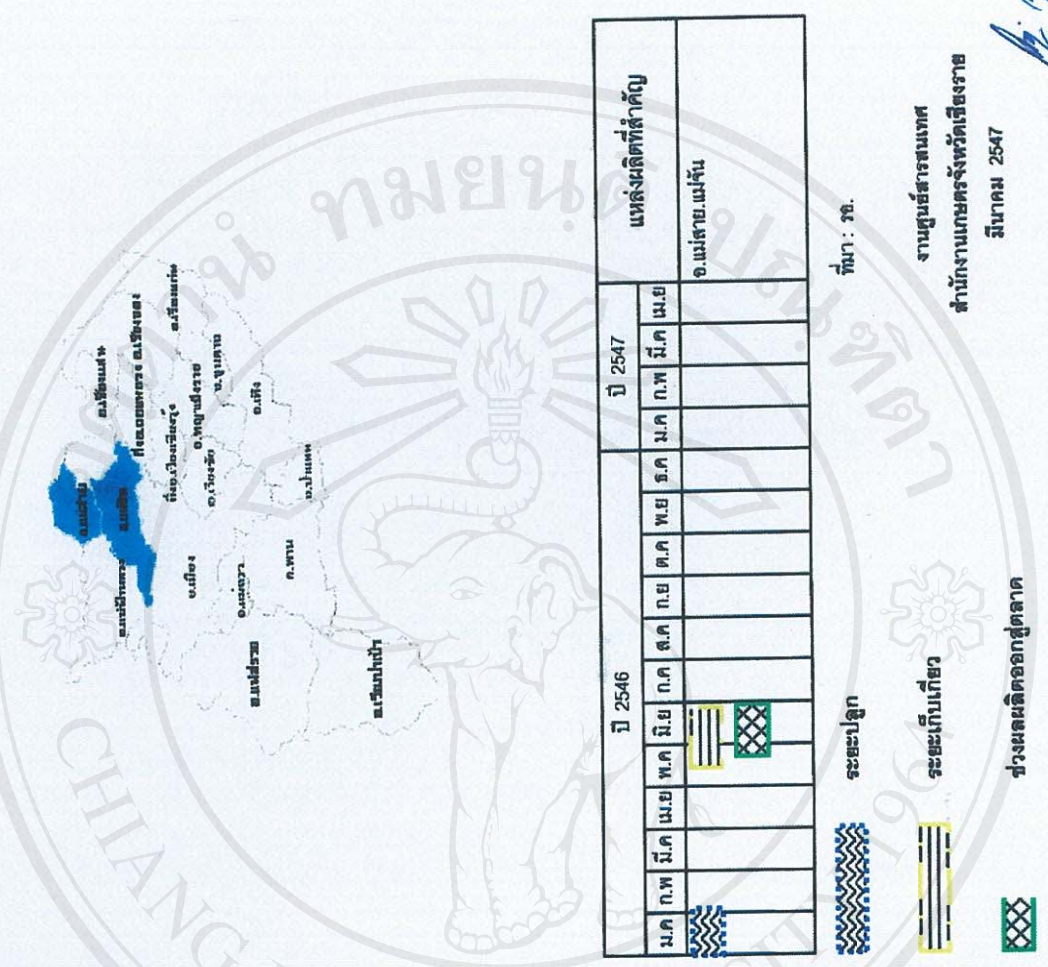
เดือน	เม.ย.	พ.ค.	มิ.ย.	ก.ค.	ส.ค.	ก.ย.	ต.ค.	พ.ย.	ธ.ค.	ม.ค.	ก.พ.	มี.ค.	ปี
สูงสุดปี 2537	2.9	6.3	13.4	16.2	35.8	43.2	31.1	15.1	14.3	7.5	3.6	2.5	191.9
ตลอดปี 2537	2.9	9.2	22.6	38.9	74.6	117.8	148.9	164.0	178.3	185.8	189.4	191.9	
เฉลี่ย	2.3	6.8	6.0	12.4	23.3	25.3	15.5	13.5	8.9	4.2	2.8	2.6	123.8
เฉลี่ยตลอดปี	2.3	9.1	15.1	27.6	50.9	76.2	91.7	105.2	114.2	118.4	121.3	123.8	
ต่ำสุดปี 2536	1.6	3.3	3.0	10.2	9.8	14.0	16.3	8.3	6.4	3.0	0.8	1.8	77.4
ตลอดปี 2536	1.6	4.9	7.9	18.0	27.8	41.8	58.1	66.4	72.8	74.9	75.6	77.4	
ปี 2546	6.4	7.6	7.7	17.3	25.9	34.9	8.2	5.4	1.6	0.3	0.4		
ตลอดปี 2546	6.4	14.0	21.7	39.0	64.9	99.7	107.9	113.3	115.0	115.3	115.7		

ที่มา: โครงการชลประทานเชียงราย, 2547.

แหล่งผลิตที่สำคัญของข้าวเจ้านาปรัง

พื้นที่ปลูกข้าวเจ้านาปรัง ปี 2546/47 (การเก็บเกี่ยวยังไม่เสร็จ)				
อำเภอ	พื้นที่ปลูก (ไร่)	พื้นที่เสียหาย (ไร่)	พื้นที่เก็บเกี่ยว (ไร่)	ปริมาณผลผลิต (ตัน)
เมืองเชียงราย	1,390			
เชียงของ	6,809			
เชียงแสน	17,120			
แม่จัน	28,503			
แม่สาย	2,020			
แม่สรวย	153			
พาน				
เทิง				
เวียงป่าเป้า	1,388			
ป่าแดด	137			
เวียงชัย	3,300			
พญาเม็งราย	20			
เวียงแก่น				
ขุนตาล				
แม่ฟ้าหลวง	35			
แม่ลาว	2,060			
กิ่ง อ.เวียงเชียงรุ้ง	186			
กิ่ง อ.ดอยหลวง	600			
รวม	63,721			

ข้อมูลการปลูกพืช	ปี 2544/45		ปี 2545/46		ปี 2546/47	
	ปี 2543/44	ปี 2544/45	ปี 2545/46	ปี 2546/47	ปี 2546/47	ปี 2546/47
พื้นที่ปลูก (ไร่)	33,171	52,654	57,296	63,721		
พื้นที่เก็บเกี่ยว (ไร่)	33,171	52,642	56,126			
ผลผลิตรวม (ตัน)	26,506	40,617	45,847			
ผลผลิตเฉลี่ย (กก./ไร่)	638	771	816			



แหล่งผลิตที่สำคัญ	ปี 2547														
	ม.ค	ก.พ	มี.ค	เม.ย	พ.ค	ก.ค	ส.ค	ก.ย	ต.ค	พ.ย	ธ.ค	ม.ค	ก.พ	มี.ค	เม.ย
อ.แม่สาย-แม่จัน															

ที่มา : รช.
 งานศูนย์สารสนเทศ
 สำนักงานเกษตรจังหวัดเชียงราย
 มีนาคม 2547

(นางสาวเจนจิกร์ โน้ตกำปั่น)
 นักวิชาการส่งเสริมการเกษตร ๕

แหล่งผลิตที่สำคัญของข้าวเหนียวนาปรัง

พื้นที่ปลูกข้าวเหนียวนาปรัง ปี 2546/47 (การเก็บเกี่ยวยังไม่เสร็จ)						
อำเภอ	พื้นที่ปลูก (ไร่)	พื้นที่เสียหาย (ไร่)	พื้นที่เก็บเกี่ยว (ไร่)	ปริมาณผลผลิต	ปริมาณผลผลิต (ตัน)	
เมืองเวียงจันทน์	17,757					
เชียงทอง						
เวียงแก่น	110					
แม่จัน	1,370					
แม่สาย	3,297					
แม่สรวย	2,138					
พาน	10,559					
เทิง	408					
เวียงป่าเป้า	4,163					
ป่าแดด	85					
เวียงชัย	10,784					
พญาเงี้ยว	2,711					
เวียงแก่น	130					
ขุนตาล						
แม่ฟ้าหลวง						
แม่ลาว	5,740					
กิ่ง อ.เวียงเชียงรุ้ง	181					
กิ่ง อ.ดอยหลวง	120					
รวม	59,553	-	-			
ข้อมูลการปลูกพืช	ปี 2543/44	ปี 2544/45	ปี 2545/46	ปี 2546/47		
พื้นที่ปลูก (ไร่)	19,661	22,488	29,251	59,553		
พื้นที่เก็บเกี่ยว (ไร่)	19,661	22,173	27,230			
ผลผลิตรวม (ตัน)	12,127	14,796	17,666			
ผลผลิตเฉลี่ย (กก./ไร่)	618	667	649			



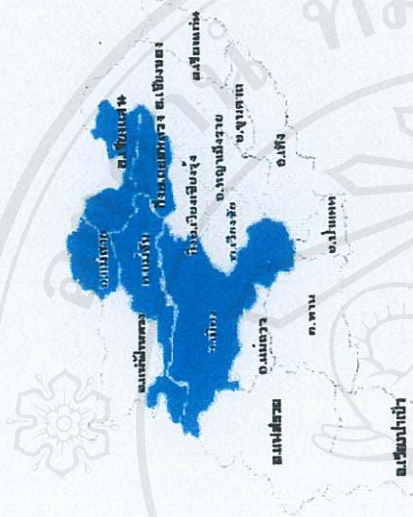
แหล่งผลิตที่สำคัญ	ปี 2546												ปี 2547				
	ม.ค	ก.พ	มี.ค	เม.ย	พ.ค	มิ.ย	ก.ค	ส.ค	ก.ย	ต.ค	พ.ย	ธ.ค	ม.ค	ก.พ	มี.ค	เม.ย	
อ.เมือง, พาน, เวียงชัย																	

ที่มา : รอ.
 งานศูนย์สารสนเทศ
 สำนักงานเกษตรจังหวัดเชียงใหม่
 มีนาคม 2547

(นางสาวชญานิษฐ์ โนระอักษร)
 นักวิชาการส่งเสริมการเกษตร 5

ภาคผนวก ง ข้อมูลแสดงแหล่งผลิตที่สำคัญของข้าวเหนียวนาปรัง จังหวัดเชียงราย

แหล่งผลิตที่สำคัญของถั่วเหลือง (ฤดูแล้ง)



พื้นที่ปลูกถั่วเหลือง (ฤดูแล้ง) ปี 2546/47 (การเก็บเกี่ยวยังไม่เสร็จ)	พื้นที่ปลูก (ไร่)		พื้นที่เสียหาย (ไร่)		พื้นที่เก็บเกี่ยว (ไร่)		ปริมาณผลผลิต (ตัน)	
	ปี 2543/44	ปี 2544/45	ปี 2544/45	ปี 2545/46	ปี 2545/46	ปี 2546/47	ปี 2546/47	
เมืองเวียงจาย	3,910							
เวียงทอง	15							
เวียงแสน	5,920	28,097	28,097	34,007	34,007	25,967		
แม่จัน	6,260	28,097	28,097	32,069	32,069			
แม่สาย	3,704	6,053	6,053	7,337	7,337			
แม่สรวย		215	215	228	228			
พาน	1,020							
เทิง								
เวียงป่าเป้า								
ป่าแดด								
เวียงชัย	50							
พญาเม็งราย								
เวียงแก่น	70							
ขุนตาล								
แม่ฟ้าหลวง	70							
แม่ลาว	160							
กิ่ง อ.เวียงเชียงรุ้ง	148							
กิ่ง อ.ดอยหลวง	4,540							
รวม	25,867							
ข้อมูลการปลูกพืช	ปี 2543/44	ปี 2544/45	ปี 2544/45	ปี 2545/46	ปี 2546/47			
พื้นที่ปลูก (ไร่)	23,136	28,097	28,097	34,007	25,967			
พื้นที่เก็บเกี่ยว (ไร่)	20,604	28,097	28,097	32,069				
ผลผลิตรวม (ตัน)	4,719	6,053	6,053	7,337				
ผลผลิตเฉลี่ย (กก./ไร่)	196	215	215	228				

ปี 2547												แหล่งผลิตที่สำคัญ	
ม.ค	ก.พ	มี.ค	เม.ย	พ.ค	มิ.ย	ก.ค	ส.ค	ก.ย	ต.ค	พ.ย	ธ.ค		
												อ.แม่จัน, เวียงแสน, กิ่ง อ.ดอยหลวง	

ที่มา : รบ.
 งานศูนย์สารสนเทศ
 สำนักงานเกษตรจังหวัดเชียงราย
 มีนาคม 2547

(นางสาวแจ่มจันทร์ โพลีรักษ์)
 นักวิชาการส่งเสริมการเกษตร 5

ภาคผนวก จ ข้อมูลแสดงแหล่งผลิตที่สำคัญของถั่วเหลือง (ฤดูแล้ง) จังหวัดเชียงราย

ภาคผนวก ฉ ภาพโครงสร้างของเหมืองฝายป่ายาง และเหมืองฝายโพธาราม



ภาพ 1 โครงสร้างตัวฝายของเหมืองฝายป่ายาง

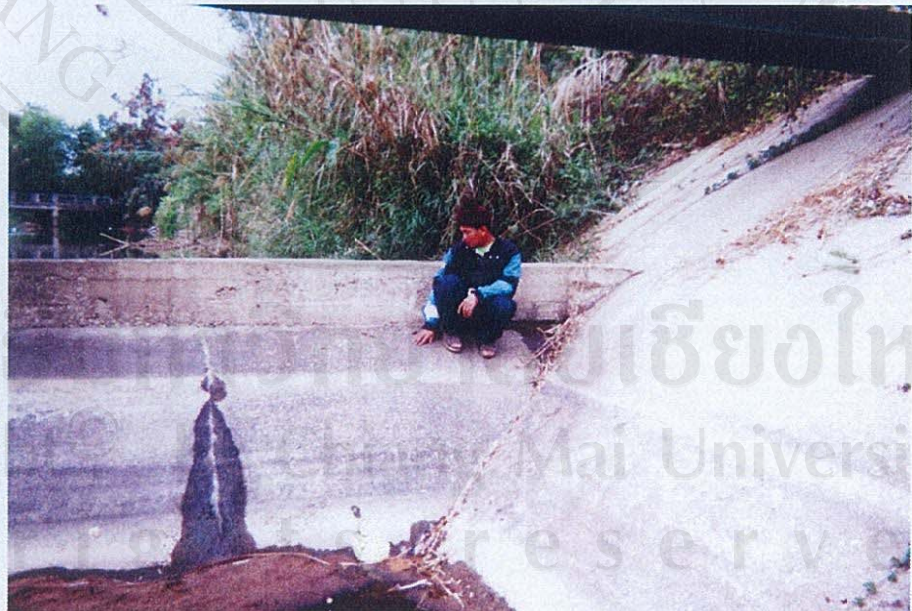


ภาพ 2 โครงสร้างตัวฝายของเหมืองฝายโพธาราม

ภาคผนวก ข ภาพจุดความขัดแย้งระหว่างเหมืองฝายป่ายางกับเหมืองฝายโพชนาราม



ภาพ 3 จุดความขัดแย้งบริเวณปากเหมืองที่จุดใหม่ และการเกิดตะกอนทรายหน้าฝายป่ายาง



ภาพ 4 จุดความขัดแย้งการก่อกำเพิ่มเติมสันฝายป่ายาง

ประวัติผู้เขียน

ชื่อ - นามสกุล	อภิญา จันทร์อิน
วัน เดือน ปีเกิด	2 กุมภาพันธ์ 2512
การศึกษา	สำเร็จการศึกษาปริญญาศึกษาศาสตรบัณฑิต (สังคมศึกษา) มหาวิทยาลัยเชียงใหม่ จังหวัดเชียงใหม่ ปีการศึกษา 2534
ปัจจุบัน	ดำรงตำแหน่ง อาจารย์ 2 ระดับ 6 โรงเรียนวัดด้าปลาวิทยาคม อำเภอแม่สาย จังหวัดเชียงราย

ลิขสิทธิ์มหาวิทยาลัยเชียงใหม่
Copyright© by Chiang Mai University
All rights reserved