

บทที่ 3

วิธีดำเนินการศึกษา

การศึกษาพฤติกรรมการดื่มเครื่องดื่มแอลกอฮอล์ ของบุคลากรสาธารณสุข จังหวัด เชียงใหม่ มีรายละเอียดเกี่ยวกับวิธีดำเนินการศึกษาดังนี้

รูปแบบการศึกษา

เป็นการศึกษาเชิงพรรณนา (Cross-sectional Descriptive Study) เพื่อศึกษาถึง พฤติกรรมการดื่มเครื่องดื่มแอลกอฮอล์ ปัจจัยที่มีความสัมพันธ์กับการดื่ม และปัญหาจากการดื่ม เครื่องดื่มแอลกอฮอล์ ของบุคลากรสาธารณสุข จังหวัดเชียงใหม่ รวมทั้งความคิดเห็นของบุคลากร สาธารณสุข ต่อประกาศกระทรวงสาธารณสุขในเรื่องที่เกี่ยวกับเครื่องดื่มแอลกอฮอล์

ประชากรและกลุ่มตัวอย่าง

ประชากรที่ใช้ในการศึกษา คือบุคลากรที่เป็นข้าราชการในสังกัดของหน่วยงานที่มี บทบาทภารกิจด้านการส่งเสริมสุขภาพ ป้องกันควบคุมโรค กระทรวงสาธารณสุข ที่ตั้งอยู่ในพื้นที่ จังหวัดเชียงใหม่ ได้แก่สำนักงานป้องกันควบคุมโรคที่ 10 เชียงใหม่ ศูนย์อนามัยที่ 10 เชียงใหม่ สำนักงานสาธารณสุขจังหวัดเชียงใหม่ โรงพยาบาลทั่วไป โรงพยาบาลชุมชน สำนักงานสาธารณสุข อำเภอ สถานีอนามัย และศูนย์สุขภาพชุมชน ซึ่งมีบุคลากรที่เป็นข้าราชการที่ปฏิบัติงานด้านการ ส่งเสริมสุขภาพ ป้องกันควบคุมโรค จำนวนทั้งสิ้น 1,233 คน (เพศชาย 488 คน และเพศหญิง 745 คน) ทั้งนี้ไม่รวมถึงบุคลากรที่ปฏิบัติงานในสังกัดของทบวงมหาวิทยาลัย กระทรวงกลาโหม และ องค์การปกครองส่วนท้องถิ่น

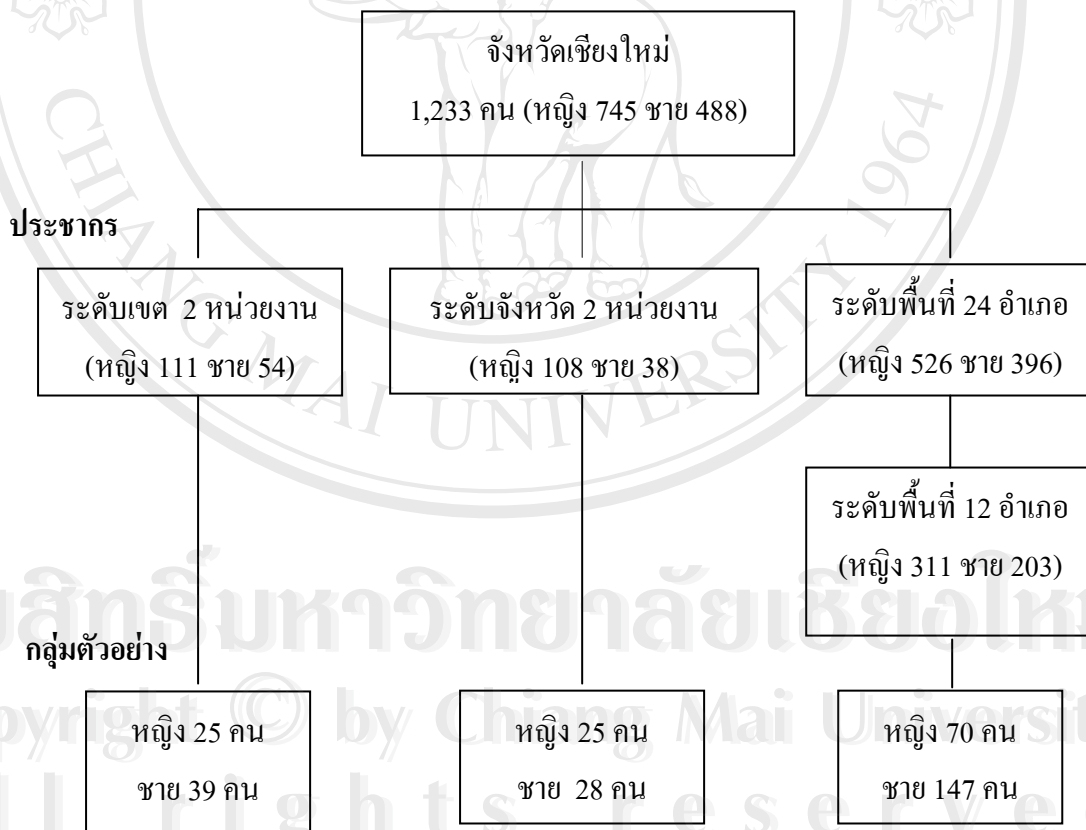
กลุ่มตัวอย่าง ขนาดของกลุ่มตัวอย่าง จำนวนขนาดกลุ่มตัวอย่างจากโปรแกรม Win Episcopo 2.0 โดยใช้ความชุกของประชากรที่ดื่มเครื่องดื่มแอลกอฮอล์ของประเทศไทย ซึ่งมีความ ชุกของการดื่มเครื่องดื่มแอลกอฮอล์ในเพศชาย เท่ากับ ร้อยละ 55.5 และเพศหญิงเท่ากับร้อยละ 10.3 (สำนักงานสถิติแห่งชาติ, 2547) กำหนดระดับความเชื่อมั่นที่ 95 %

วิธีการสุ่มตัวอย่าง ใช้วิธีการสุ่มตัวอย่างแบบหลายชั้น (Multiple-stage sampling) โดยมีวิธีการเลือกกลุ่มตัวอย่างดังนี้

หน่วยงานระดับเขต สุ่มตัวอย่างจากรายชื่อบุคลากร โดยใช้วิธีสุ่มตัวอย่างแบบง่ายจากตารางเลขสุ่ม ขนาดของตัวอย่างขึ้นอยู่กับสัดส่วนประชากร ได้กลุ่มตัวอย่างจำนวน 64 คน เป็นเพศหญิง 25 คน เพศชาย 39 คน

หน่วยงานระดับจังหวัด สุ่มตัวอย่างจากรายชื่อบุคลากรโดยใช้วิธีสุ่มตัวอย่างแบบง่ายจากตารางเลขสุ่ม ขนาดของตัวอย่างขึ้นอยู่กับสัดส่วนประชากร ได้กลุ่มตัวอย่างจำนวน 53 คน เป็นเพศหญิง 25 คน เพศชาย 28 คน

หน่วยงานระดับพื้นที่ สุ่มตัวอย่างมา 12 อำเภอ ด้วยวิธีการจับฉลาก จากนั้นจึงสุ่มตัวอย่างแบบง่าย ขนาดของตัวอย่างขึ้นอยู่กับสัดส่วนประชากร ได้กลุ่มตัวอย่างจำนวน 217 คน เป็นเพศหญิง 70 คน เพศชาย 147 คน



ได้ขนาดของกลุ่มตัวอย่างที่ใช้ในการศึกษาเท่ากับ 334 คน (ชาย 214 คน หญิง 120 คน)

ภาพที่ 5 วิธีการสุ่มตัวอย่างที่ใช้ในการศึกษา

เครื่องมือที่ใช้ในการศึกษา

เครื่องมือที่ใช้ในการศึกษานี้เป็นแบบสอบถาม สร้างจากการศึกษาข้อมูลเอกสารและงานวิจัยที่เกี่ยวข้องเพื่อใช้เป็นแนวทางในการจัดทำแบบสอบถาม โดยลักษณะคำถามมีทั้งปลายปิดและปลายเปิด โครงสร้างของแบบสอบถามประกอบด้วยส่วนต่างๆ ดังต่อไปนี้

ส่วนที่ 1 เป็นข้อมูลทั่วไปของกลุ่มตัวอย่าง ได้แก่ เพศ อายุ ระดับการศึกษา สถานภาพสมรส รายได้เฉลี่ยต่อเดือน และสายการปฏิบัติงาน มีข้อคำถามทั้งหมด 6 ข้อ

ส่วนที่ 2 เป็นข้อมูลเกี่ยวกับการดื่มเครื่องดื่มแอลกอฮอล์ มีข้อคำถามทั้งหมด 26 ข้อ แบ่งออกเป็น 3 ส่วน ดังนี้

2.1 เป็นข้อมูลเกี่ยวกับประวัติการดื่มเครื่องดื่มแอลกอฮอล์ครั้งแรก ได้แก่ ชนิดของเครื่องดื่ม เหตุผลที่ดื่ม บุคคลที่ดื่มด้วย และการดื่มเครื่องดื่มแอลกอฮอล์ ใน 1 ปี และ 1 เดือนที่ผ่านมา จำนวน 6 ข้อ

2.2 เป็นการวัดระดับการดื่มเครื่องดื่มแอลกอฮอล์ โดยใช้แบบคัดกรองการดื่มแอลกอฮอล์ Alcohol Use Disorder Identification Test (AUDIT) ของสาวิตรี อัยฉนงค์กรชัย (2543) ที่ได้พัฒนามาจากองค์การอนามัยโลก (Thomas F. Babor, et al., 2001) ประกอบด้วยข้อคำถาม 10 ข้อ (ข้อ10-19) ในแต่ละข้อคำถามจะมีคะแนนตั้งแต่ 0-4 คะแนน โดยมีค่าคะแนนรวมทั้งหมด 40 คะแนน โดยแต่ละข้อคำถามจะมีคะแนนดังนี้

ข้อคำถามที่	ตัวเลือกคำตอบ	(ค่าคะแนน)
10-11	1 2 3 4	(1) (2) (3) (4)
12-17	1 2 3 4 5	(0) (1) (2) (3) (4)
18-19	1 2 3	(0) (2) (4)

โดยกำหนดเกณฑ์ในการแบ่งระดับการดื่มเครื่องดื่มแอลกอฮอล์ ไว้ 2 ระดับ ดังนี้
คะแนน 0-7 เป็นผู้ที่ไม่ดื่มหรือดื่มแบบเสี่ยงต่ำ

คะแนนมากกว่าหรือเท่ากับ 8 เป็นผู้ที่มีการดื่มแบบเสี่ยงหรืออันตราย

2.3 เป็นข้อมูลเกี่ยวกับพฤติกรรมการดื่มเครื่องดื่มแอลกอฮอล์ ได้แก่ ประเภทหรือชนิดของเครื่องดื่มแอลกอฮอล์ ช่วงเวลาที่ดื่ม โอกาสที่ดื่ม ระยะเวลาที่ใช้ในการดื่ม สถานที่ดื่ม เครื่องดื่มแอลกอฮอล์ ค่าใช้จ่ายในการดื่มเครื่องดื่มแอลกอฮอล์ต่อครั้ง และเหตุผลจูงใจในการดื่ม เป็นแบบสอบถามที่ผู้ศึกษาได้สร้างขึ้น ประกอบด้วยข้อคำถามจำนวน 10 ข้อ

ส่วนที่ 3 เป็นข้อมูลเกี่ยวกับปัญหาที่เกิดจากการดื่มเครื่องดื่มแอลกอฮอล์ ประกอบด้วย ข้อคำถาม 6 ข้อ ได้แก่ อาการที่เกิดภายหลังจากการดื่มเครื่องดื่มแอลกอฮอล์ โรคที่พบจากการดื่มเครื่องดื่มแอลกอฮอล์ ปัญหาในการทำงาน และปัญหาครอบครัว และปัญหาด้านค่าใช้จ่ายที่เกิดจากการดื่มเครื่องดื่มแอลกอฮอล์ แลผลกระทบที่ได้รับจากผู้ดื่มเครื่องดื่มแอลกอฮอล์

ส่วนที่ 4 เป็นข้อมูลความคิดเห็นต่อประกาศกระทรวงสาธารณสุขในเรื่อง แนวทางปฏิบัติเกี่ยวกับเครื่องดื่มแอลกอฮอล์ สำหรับหน่วยงานในสังกัดกระทรวงสาธารณสุข

การตรวจสอบคุณภาพเครื่องมือ

1. นำแบบสอบถามที่สร้างไปให้อาจารย์ที่ปรึกษาการค้นคว้าอิสระตรวจสอบ และนำไปปรับปรุง

2. นำแบบสอบถามที่ปรับปรุงแล้วไปตรวจสอบคุณภาพ ด้านความตรงของเนื้อหา (Content validity) โดยให้ผู้ทรงคุณวุฒิจำนวน 3 ท่าน นำมาปรับปรุงแก้ไข คำนวณหาค่าดัชนีความตรงของเนื้อหาจากความคิดเห็นรายชื่อของผู้ทรงคุณวุฒิ ได้ค่า Content Validity Index: CVI เท่ากับ 0.82

3. นำแบบสอบถามที่ได้ปรับปรุงแก้ไขจากผู้ทรงคุณวุฒิ ไปทดลองใช้กับบุคลากรสาธารณสุขในพื้นที่จังหวัดเชียงราย ซึ่งมีลักษณะคล้ายคลึงกับกลุ่มตัวอย่าง จำนวน 30 คน เพื่อให้ออกความเห็นในเรื่องของความชัดเจนของข้อคำถาม ความต่อเนื่องของคำถาม การใช้ภาษา ตัวเลือก คำชี้แจง และความยากง่ายของแบบสอบถาม แล้วนำมาปรับปรุงเพื่อให้แบบสอบถามมีความสอดคล้องภายใน (Internal consistency)

4. แบบคัดกรอง AUDIT จากการทดสอบคุณสมบัติของ AUDIT ที่จุดตัดที่ 8 ขึ้นไป พบว่ามีค่าความไว (sensitivity) และความจำเพาะ (specificity) ในการวินิจฉัยการดื่มแบบเสี่ยง เท่ากับ ร้อยละ 96.0 และ ร้อยละ 98.0 และการดื่มแบบอันตรายเท่ากับ ร้อยละ 87.0 และ 81.0 (สารวัตร อัยฉัตรชัย, 2543)

การเก็บรวบรวมข้อมูล

1. ทำหนังสือจากมหาวิทยาลัยเชียงใหม่ ถึงหัวหน้าหน่วยงานที่เป็นกลุ่มตัวอย่างเพื่อขอความอนุเคราะห์ให้ผู้ศึกษาทำการเก็บรวบรวมข้อมูล รวมถึงกำหนดวัน เวลา สถานที่ที่สะดวกในการเก็บข้อมูล

2. เขียนคำชี้แจงหน้าแบบสอบถาม เพื่อชี้แจงวัตถุประสงค์ของการศึกษาและวิธีการเก็บข้อมูล และวิธีการตอบแบบสอบถามให้กลุ่มตัวอย่างได้รับทราบ

3. ผู้ศึกษาดำเนินการเก็บรวบรวมข้อมูลด้วยตนเอง โดยการแจกแบบสอบถามให้แก่กลุ่มตัวอย่างตามรายชื่อที่ผู้ศึกษากำหนดไว้ หากผู้ที่มีรายชื่อไม่อยู่ใช้วิธีฝากไว้แล้วดำเนินการติดตามเก็บรวบรวมในภายหลัง ถ้าผู้มีรายชื่อย้ายไปแล้วจะใช้รายชื่อผู้ที่อยู่ถัดไปแทน

4. นำข้อมูลที่ได้มาตรวจสอบความถูกต้องครบถ้วนของแบบสอบถาม บันทึกผลของข้อมูลโดยใช้โปรแกรมคอมพิวเตอร์

การวิเคราะห์ข้อมูล

วิเคราะห์ข้อมูลและประมวลผลโดยใช้โปรแกรมคอมพิวเตอร์

1. สถิติเชิงพรรณนา (Descriptive Statistic) ได้แก่ จำนวน ความถี่ ร้อยละ ค่าเฉลี่ย ส่วนเบี่ยงเบนมาตรฐาน ค่าสูงสุด ค่าต่ำสุด ในการอธิบายลักษณะทั่วไปของกลุ่มตัวอย่าง ความชุกของการดื่มเครื่องดื่มแอลกอฮอล์ พฤติกรรมการดื่มเครื่องดื่มแอลกอฮอล์ ปัญหาที่พบจากการดื่ม และความเห็นต่อประกาศกระทรวงสาธารณสุข ในเรื่องแนวทางปฏิบัติเกี่ยวกับเครื่องดื่มแอลกอฮอล์ ในหน่วยงานในสังกัดกระทรวงสาธารณสุข

2. สถิติเชิงวิเคราะห์ (Analytical Statistic) ในการทดสอบปัจจัยที่มีความสัมพันธ์ต่อการดื่มเครื่องดื่มแอลกอฮอล์ของบุคลากรสาธารณสุข โดยใช้สถิติไคสแควร์ (Chi-square) Odd Ratio และช่วงความเชื่อมั่น (95% CI)