

### บทที่ 3

#### วิธีดำเนินการศึกษา

การศึกษานี้เป็นการวิจัยเชิงพรรณนา (descriptive research) เพื่อศึกษาความคิดเห็นต่อโครงการหลักประกันสุขภาพถ้วนหน้า ของเจ้าหน้าที่สาธารณสุขจังหวัดลำปาง ในเรื่องแนวคิดและหลักการของโครงการหลักประกันสุขภาพถ้วนหน้า ขั้นตอนการดำเนินงานตามโครงการหลักประกันสุขภาพถ้วนหน้า ผลการดำเนินงานของโครงการหลักประกันสุขภาพถ้วนหน้า ประโยชน์และอุปสรรคในการดำเนินงานโครงการหลักประกันสุขภาพถ้วนหน้า และเพื่อศึกษาความแตกต่างของความคิดเห็นต่อโครงการหลักประกันสุขภาพถ้วนหน้าในเรื่องแนวคิดและหลักการโครงการของหลักประกันสุขภาพถ้วนหน้า และขั้นตอนการดำเนินงานตามโครงการหลักประกันสุขภาพถ้วนหน้า ของเจ้าหน้าที่สาธารณสุขที่ทำงานในสถานที่ปฏิบัติงานแตกต่างกัน

#### ประชากรและกลุ่มตัวอย่าง

##### 1. ประชากร

ประชากรที่ใช้ในการศึกษาคือ เจ้าหน้าที่สาธารณสุขที่ให้บริการตามโครงการหลักประกันสุขภาพถ้วนหน้า ประกอบด้วย แพทย์ ทันตแพทย์ เภสัชกร พยาบาลวิชาชีพ พยาบาลเทคนิค นักสังคมสงเคราะห์ เจ้าหน้าที่บริหารงานสาธารณสุข เจ้าหน้าที่งานสาธารณสุขชุมชน และเจ้าหน้าที่สายวิทยาศาสตร์การแพทย์อื่นๆ ได้แก่ นักเทคนิคการแพทย์ เจ้าหน้าที่รังสีเทคนิค และเจ้าหน้าที่ทันตภิบาล ที่ปฏิบัติงานในโรงพยาบาลชุมชน 12 แห่ง และสถานีอนามัย จำนวน 142 แห่ง รวมทั้งสิ้น 1,281 คน

##### 2. กลุ่มตัวอย่าง

2.1 ขนาดของกลุ่มตัวอย่าง การคำนวณหาขนาดของกลุ่มตัวอย่างโดยวิธีคำนวณจากสูตรของยามานะ (Yamanac, 1973) ในกรณีที่ทราบจำนวนประชากรที่แน่นอน(Finite population)

$$\text{สูตร} \quad n = \frac{N}{1+Ne^2}$$

เมื่อ  $n$  = ขนาดของกลุ่มตัวอย่าง  
 $N$  = ขนาดของประชากร  
 $e$  = ความคลาดเคลื่อนเท่ากับ 0.05

แทนค่า

กลุ่มตัวอย่างจากเจ้าหน้าที่ = 304 ราย

2.2 การสุ่มตัวอย่าง การเลือกกลุ่มตัวอย่างใช้วิธีสุ่มตัวอย่างแบบหลายขั้นตอน (Systematic random sampling) ตามลำดับดังนี้

2.2.1 จัดกลุ่มอำเภอทั้ง 13 อำเภอให้เป็น 4 กลุ่มตามทิศที่ตั้งซึ่งแบ่งเป็น ทิศเหนือ ทิศใต้ ทิศตะวันออก และทิศตะวันตก ดังนี้

- กลุ่มที่ 1 ทิศเหนือ ประกอบด้วย อำเภอแจ้ห่ม อำเภอวังเหนือ และอำเภอเมืองปาน
- กลุ่มที่ 2 ทิศใต้ ประกอบด้วย อำเภอสบปราบ อำเภอเถิน และอำเภอแม่พริก
- กลุ่มที่ 3 ทิศตะวันออก ประกอบด้วย อำเภอแม่ทะ อำเภอแม่เมะ และอำเภอองาว
- กลุ่มที่ 4 ทิศตะวันตก ประกอบด้วย อำเภอเมือง อำเภอเกาะคา อำเภอเสริมงาม และอำเภอห้างฉัตร

2.2.2 ทำการสุ่มตัวอย่างอย่างง่ายเพื่อเลือกอำเภอที่จะทำการศึกษาจาก 4 กลุ่มทิศ โดยวิธีการสุ่มตัวอย่างง่าย ได้อำเภอที่เป็นตัวแทนของ 4 กลุ่ม กลุ่มที่ 1 ทิศเหนือ คือ อำเภอวังเหนือ กลุ่มที่ 2 ทิศใต้ คืออำเภอเถิน กลุ่มที่ 3 ทิศตะวันออก คือ อำเภอแม่ทะ กลุ่มที่ 4 ทิศตะวันตก คือ อำเภอเกาะคา

2.2.3 เมื่อสุ่มได้อำเภอที่เป็นตัวแทนแล้ว กำหนดสัดส่วนของเจ้าหน้าที่ในแต่ละอำเภอ (ดังตารางที่ 3.1)

ตารางที่ 3.1 แสดงจำนวนกลุ่มตัวอย่างรายอำเภอ

อำเภอ	จำนวนกลุ่มตัวอย่างที่คำนวณได้	จำนวนโรงพยาบาล/สถานีอนามัย
วังเหนือ	66	1/10 แห่ง
เถิน	84	1/18 แห่ง
แม่ทะ	73	1/13 แห่ง
เกาะคา	81	1/13 แห่ง

2.2.4 แบ่งกลุ่มตัวอย่างเจ้าหน้าที่สาธารณสุขออกเป็น 2 กลุ่ม คือ เจ้าหน้าที่ปฏิบัติงานในโรงพยาบาลชุมชนและเจ้าหน้าที่ปฏิบัติงานในสถานีอนามัย และคำนวณสัดส่วนของกลุ่มตัวอย่างโดยใช้บัญชีไตรยางค์ ได้จำนวนกลุ่มตัวอย่าง (ดังตารางที่ 3.2)

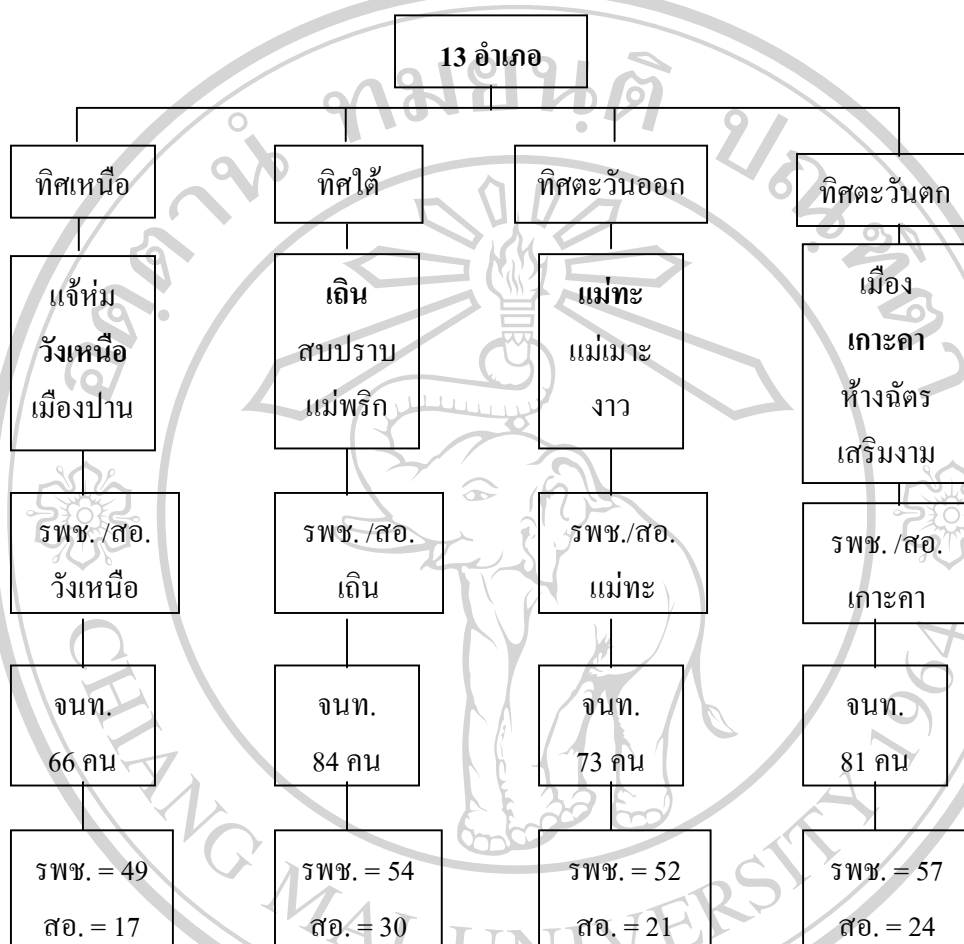
ตารางที่ 3.2 แสดงจำนวนกลุ่มตัวอย่างแยกรายโรงพยาบาลและสถานีอนามัย

อำเภอ	โรงพยาบาล	สถานีอนามัย	รวม
วังเหนือ	49	17	66
เถิน	54	30	84
แม่ทะ	52	21	73
เกาะคา	57	24	81

2.2.5 จำนวนกลุ่มตัวอย่างของโรงพยาบาลชุมชนทำการสุ่มตัวอย่างแบบใช้ความน่าจะเป็น(probability sampling) โดยใช้วิธีการสุ่มตัวอย่างแบบชั้นภูมิอย่างมีสัดส่วน(proportional stratified sampling) ตามสัดส่วนของเจ้าหน้าที่ในแต่ละสาขาวิชาชีพ กลุ่มตัวอย่างในสถานีอนามัย คือ เจ้าหน้าที่สาธารณสุขที่ปฏิบัติงานในสถานีอนามัยทุกแห่งของอำเภอนั้นๆ แห่งละ 1-3 คน ตามสัดส่วนของจำนวนผู้ปฏิบัติงาน (quata sampling) ดังรายละเอียดใน (แผนภูมิ 3.1)

2.2.6 การเลือกกลุ่มตัวอย่างในโรงพยาบาลชุมชนและสถานีอนามัยใช้วิธีการเลือกให้กระจายในทุกกลุ่มวิชาชีพในแต่ละสถานบริการ โดยให้เจ้าหน้าที่ของสถานบริการเป็นผู้เลือกกลุ่มตัวอย่างให้

แผนภูมิ 3.1 แสดงจำนวนกลุ่มตัวอย่าง จำแนกตามสถานที่เก็บรวบรวมข้อมูล



### เครื่องมือที่ใช้ในการศึกษา

เครื่องมือที่ใช้ในการศึกษาครั้งนี้เป็นแบบสอบถามที่ผู้ศึกษาสร้างขึ้นเองจากการศึกษาวรรณกรรม แนวคิด ทฤษฎีและงานวิจัยที่เกี่ยวข้อง แบ่งเป็น 2 ส่วนคือ

ส่วนที่ 1 แบบสอบถามข้อมูลทั่วไปของกลุ่มตัวอย่างประกอบด้วย วิชาชีพ สถานที่ทำงาน เพศ อายุ สถานภาพสมรส วุฒิการศึกษา ระยะเวลาการทำงาน รายได้ สื่อที่รับรู้ข้อมูลข่าวสาร ความถี่ของการได้รับข้อมูลข่าวสาร

ส่วนที่ 2 แบบสอบถามความคิดเห็นต่อโครงการหลักประกันสุขภาพถ้วนหน้ามีจำนวนทั้งหมด 55 ข้อ เป็นคำถามด้านบวกจำนวน 52 ข้อ และคำถามด้านลบจำนวน 3 ข้อ ลักษณะคำตอบเป็นการเลือกตอบของลิกิต 5 ระดับ แบ่งออกเป็น 4 ตอน

- ตอนที่ 1 แนวคิดและหลักการของโครงการหลักประกันสุขภาพ  
 ถ้วนหน้า จำนวน 11 ข้อ
- ตอนที่ 2 ขั้นตอนการดำเนินงานโครงการหลักประกันสุขภาพ  
 ถ้วนหน้า จำนวน 10 ข้อ
- ตอนที่ 3 ผลการดำเนินงานโครงการหลักประกันสุขภาพถ้วนหน้า จำนวน 10 ข้อ
- ตอนที่ 4 ประโยชน์และอุปสรรคของการดำเนินงานโครงการหลักประกันสุขภาพ  
 ถ้วนหน้า จำนวน 24 ข้อ

### การให้คะแนน

	คำถามด้านบวก	คำถามด้านลบ
ไม่เห็นด้วยอย่างยิ่ง	ให้ 1 คะแนน	ให้ 5 คะแนน
ไม่เห็นด้วย	ให้ 2 คะแนน	ให้ 4 คะแนน
ไม่แน่ใจ	ให้ 3 คะแนน	ให้ 3 คะแนน
เห็นด้วย	ให้ 4 คะแนน	ให้ 2 คะแนน
เห็นด้วยอย่างยิ่ง	ให้ 5 คะแนน	ให้ 1 คะแนน

### การตรวจสอบคุณภาพเครื่องมือ

**ความตรงเชิงเนื้อหาของเครื่องมือ (content validity)** ผู้วิจัยนำเครื่องมือให้ผู้ทรงคุณวุฒิ จำนวน 3 ท่าน ในการตรวจสอบความถูกต้องตามเนื้อหา และนำเครื่องมือที่ได้มาคำนวณหาค่าความตรงกันของผู้ทรงคุณวุฒิ (content validity index) ได้ค่าเท่ากับ 0.91 และปรับปรุงแก้ไขตามข้อเสนอแนะ ก่อนนำเครื่องมือไปตรวจสอบหาค่าความเที่ยง

**ความเที่ยงของเครื่องมือ (reliability)** ผู้วิจัยนำเครื่องมือที่ได้รับการปรับปรุงแก้ไขไปทดลองใช้ใน กลุ่มตัวอย่างที่มีลักษณะคล้ายคลึงกับกลุ่มตัวอย่าง ที่ปฏิบัติงานในโรงพยาบาลลำปางจำนวน 30 ราย คำนวณหาค่าความเชื่อมั่นของแบบสอบถาม โดยวิธีสัมประสิทธิ์อัลฟาของครอนบาค (Cronbach's Alpha Coefficient) ได้ค่าสัมประสิทธิ์ความเที่ยงเท่ากับ 0.79 หลังจากนั้นนำเครื่องมือที่ผ่านการตรวจสอบแล้ว มาดำเนินการเก็บข้อมูล

### การเก็บรวบรวมข้อมูล

การศึกษานี้มีวิธีการศึกษาและขั้นตอนการเก็บรวบรวมข้อมูลดังนี้

1. ผู้ศึกษาได้นำเรียนนายแพทย์สาธารณสุขจังหวัดลำปางเกี่ยวกับเรื่องที่ทำการศึกษา เพื่อให้ทราบวัตถุประสงค์ รายละเอียด ผลลัพธ์ของการศึกษา และขออนุญาตทำการศึกษาในเรื่องดังกล่าว
2. ผู้ศึกษาได้ชี้แจงผู้อำนวยการโรงพยาบาลชุมชนและสาธารณสุขอำเภอ 4 อำเภอ คือ อำเภอวังเหนือ อำเภอเถิน อำเภอแม่ทะ และอำเภอเกาะคา ซึ่งหน่วยบริการภายในอำเภอได้รับการสุ่มเลือกให้เป็นกลุ่มตัวอย่าง เพื่อให้ทราบวัตถุประสงค์ กลุ่มเป้าหมาย รายละเอียดการศึกษา
3. ผู้ศึกษาได้ทำหนังสือจากสำนักงานสาธารณสุขจังหวัดลำปาง ขออนุญาตเก็บรวบรวมข้อมูลความคิดเห็นของเจ้าหน้าที่สาธารณสุขในโรงพยาบาลวังเหนือ โรงพยาบาลเถิน โรงพยาบาลแม่ทะ โรงพยาบาลเกาะคา สถานีอนามัยทุกแห่งในพื้นที่อำเภอวังเหนือจำนวน 10 แห่ง อำเภอเถินจำนวน 18 แห่ง อำเภอแม่ทะ จำนวน 13 แห่ง และอำเภอเกาะคา จำนวน 13 แห่ง เมื่อได้รับอนุญาตแล้ว ผู้ศึกษาได้ประสานความร่วมมือจากหัวหน้าฝ่ายการพยาบาลของโรงพยาบาลทั้ง 4 แห่งและนักวิชาการสาธารณสุขประจำสำนักงานสาธารณสุขอำเภอทั้ง 4 อำเภอ
4. จัดทำคู่มือชี้แจงรายละเอียดของการเลือกกลุ่มตัวอย่างของเจ้าหน้าที่ เพื่อชี้แจงขั้นตอนการเลือกกลุ่มตัวอย่างในโรงพยาบาลชุมชนและสถานีอนามัย อธิบายรายละเอียดของแบบสอบถามสำหรับหัวหน้าฝ่ายการพยาบาลของโรงพยาบาลชุมชน 4 แห่ง และนักวิชาการสาธารณสุขประจำสำนักงานสาธารณสุขอำเภอ 4 อำเภอ เพื่อให้มีความเข้าใจที่ตรงกันและรวบรวมแบบสอบถามส่งคืนผู้ศึกษา
5. ผู้ศึกษารวบรวมแบบสอบถามและตรวจสอบความครบถ้วน แยกแบบสอบถามเป็นรายอำเภอ โดยกำหนดเลขที่แบบสอบถามให้ต่อเนื่องกัน จนครบตามจำนวนแบบสอบถามที่ได้รับตอบกลับทั้งหมด ก่อนนำไปบันทึกข้อมูล

### การวิเคราะห์ข้อมูล

ผู้ศึกษานำข้อมูลที่สมบูรณ์ และถูกต้อง มาวิเคราะห์ข้อมูลโดยใช้โปรแกรมสำเร็จรูป SPSS/PC (Statistical Package for the Social Science / Person Computer) โดยมีรายละเอียดดังนี้

1. วิเคราะห์ข้อมูลทั่วไป โดยใช้ความถี่ ร้อยละ ค่าเฉลี่ย และส่วนเบี่ยงเบนมาตรฐาน
2. วิเคราะห์ข้อมูลความคิดเห็นต่อโครงการหลักประกันสุขภาพถ้วนหน้าโดยใช้ความถี่ ร้อยละ ค่าเฉลี่ย และส่วนเบี่ยงเบนมาตรฐาน
3. วิเคราะห์ความแตกต่างของความคิดเห็นแบ่งตามสถานที่ปฏิบัติงานต่อแนวคิดและหลักการโครงการหลักประกันสุขภาพถ้วนหน้า และขั้นตอนการดำเนินงานโครงการหลักประกันสุขภาพถ้วนหน้าโดยใช้สถิติ ANOVA