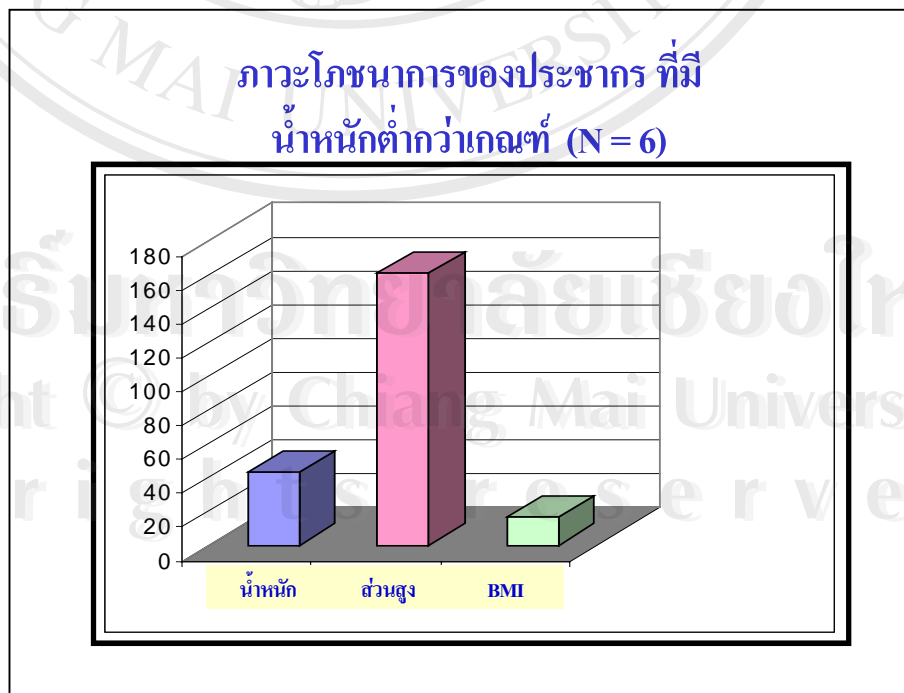
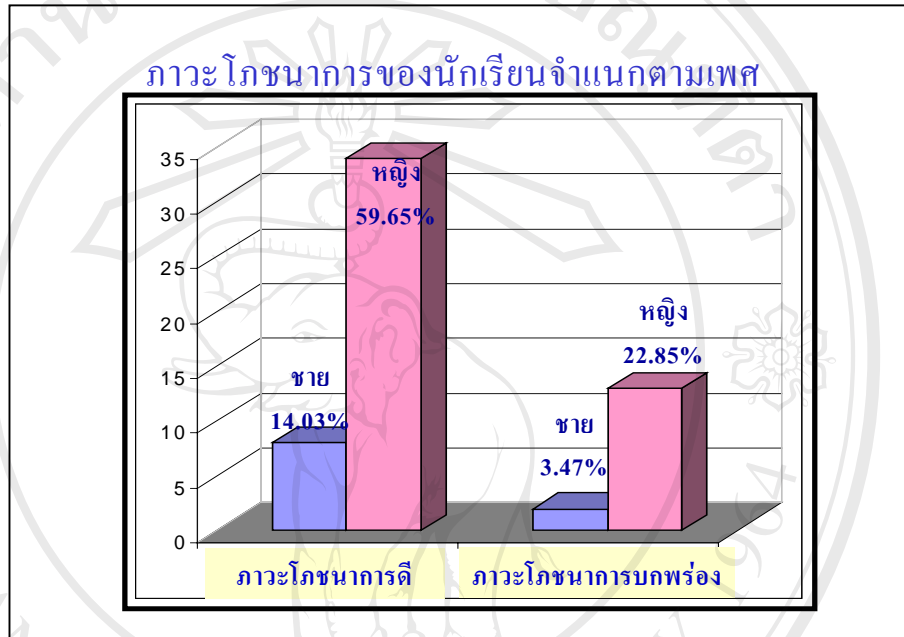
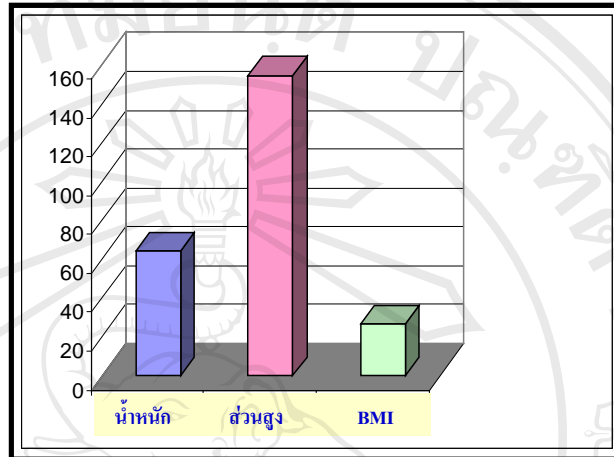


## ภาคผนวก ค

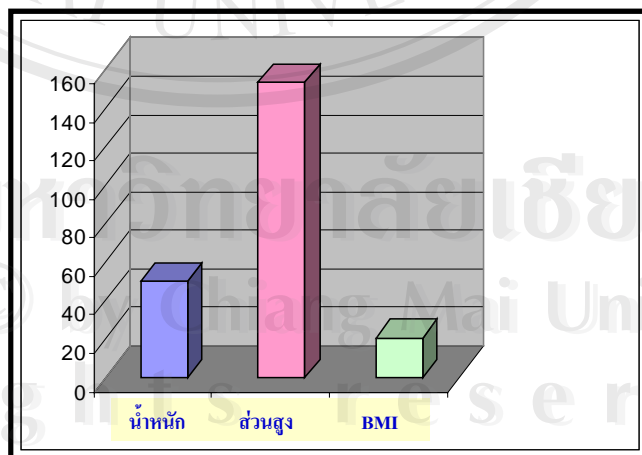
## ผลการศึกษานำเสนอในรูปแบบกราฟ



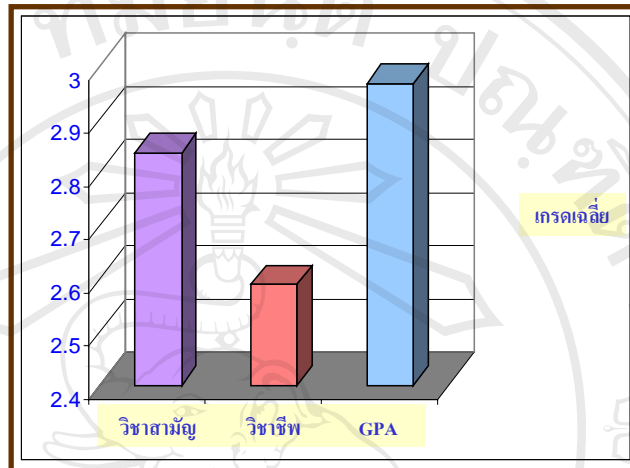
ภาวะโภชนาการของประชากร ที่มี  
น้ำหนักสูงกว่าเกณฑ์ (N = 9)



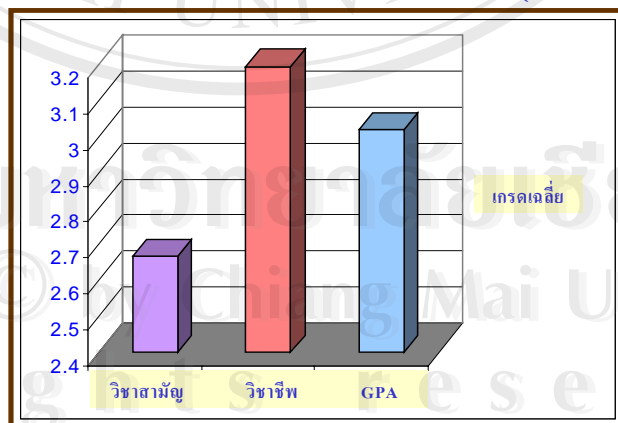
ภาวะโภชนาการของประชากร ที่มี  
น้ำหนักตามเกณฑ์ปกติ (N = 42)



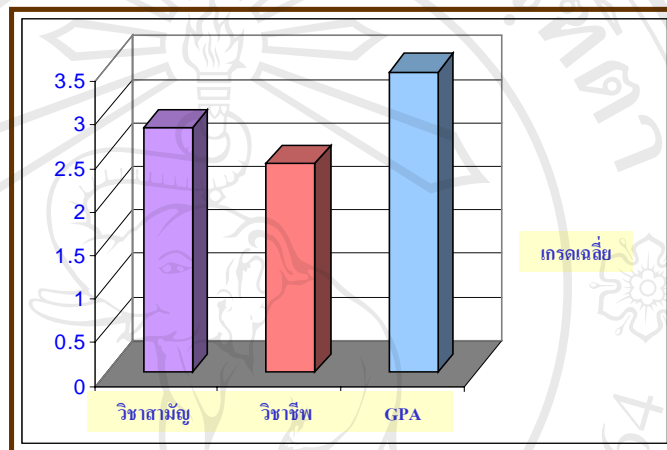
ค่าคะแนนเฉลี่ยสะสมในวิชาสามัญและวิชาชีพ  
ของประชากรที่มีภาวะโภชนาการสูงกว่าเกณฑ์ (N = 9)



ค่าคะแนนเฉลี่ยสะสมในวิชาสามัญและวิชาชีพของประชากร  
ที่มีภาวะโภชนาการเกณฑ์ปกติ (N = 42)



ค่าคะแนนเฉลี่ยสะสมในวิชาสามัญและวิชาชีพ  
ของประชากรที่มีภาวะโภชนาการต่ำกว่าเกณฑ์ (N = 6)



ลิขสิทธิ์มหาวิทยาลัยเชียงใหม่  
Copyright © by Chiang Mai University  
All rights reserved