



ลิขสิทธิ์มหาวิทยาลัยเชียงใหม่

Copyright© by Chiang Mai University

All rights reserved

2/๗๖  
307.720959325

มีเลขที่ ๑

เลขหมู่..... e.2

สำนักหอสมุด มหาวิทยาลัยเชียงใหม่



## ส่วนที่ 2 คุณภาพชีวิตของประชาชน

แบบบันทึกข้อมูลนี้ประกอบไปด้วยคำถาม ซึ่งประกอบด้วย องค์ประกอบของคุณภาพชีวิต 4 ด้าน คือ ด้านร่างกาย ด้านจิตใจ ด้านความสัมพันธ์ทางสังคม และด้านสิ่งแวดล้อม

**คำชี้แจง :** ให้ผู้บันทึกข้อมูลทำเครื่องหมาย ✓ ลงในช่องที่ตัวแทนครัวเรือนตอบคำถาม โดยให้ตอบคำถามตรงกับความเป็นจริง ตามความรู้สึกของตัวแทนครัวเรือน เกณฑ์การตอบมีดังนี้

**ไม่เคย** หมายถึง ท่านไม่มีความรู้สึกเช่นนั้นเลย รู้สึกไม่พอใจมาก หรือรู้สึกแย่มาก

**เล็กน้อย** หมายถึงท่านมีความรู้สึกเช่นนั้นนานๆครั้ง รู้สึกเช่นนั้นเล็กน้อย รู้สึกไม่พอใจหรือรู้สึกแย่น้อย

**ปานกลาง** หมายถึง ท่านมีความรู้สึกเช่นนั้นปานกลาง รู้สึกพอใจระดับกลางๆ รู้สึกแย่นระดับกลางๆ

**มาก** หมายถึง ท่านมีความรู้สึกเช่นนั้นบ่อยๆ รู้สึกเช่นนั้นมาก รู้สึกพอใจมาก หรือรู้สึกดีมาก

**มากที่สุด** หมายถึงท่านมีความรู้สึกเช่นนั้นเสมอรู้สึกเช่นนั้นมากที่สุด รู้สึกพอใจหรือรู้สึกดีมากที่สุด

ข้อความ	ไม่เคย	เล็กน้อย	ปานกลาง	มาก	มากที่สุด
1. ท่านพอใจกับสุขภาพของท่านในตอนนี้น้อยเพียงใด					
2. การเจ็บปวดตามร่างกาย เช่น ปวดหัว ปวดท้อง ปวดตามตัว ทำให้ท่านไม่สามารถทำในสิ่งที่ต้องการมากน้อยเพียงใด					
3. ท่านมีกำลังเพียงพอที่จะทำสิ่งต่าง ๆ ในแต่ละวันมากน้อยเพียงใด (ทั้งเรื่องงาน หรือการดำเนินชีวิตประจำวัน)					
4. ท่านพอใจกับการนอนหลับของท่าน มากน้อยเพียงใด					
5. ท่านรู้สึกพึงพอใจในชีวิต(เช่น มีความสุข, ความสงบ, มีความหวัง ) มากน้อยเพียงใด					
6. ท่านมีสมาธิในการทำงานต่าง ๆ ดีเพียงใด					
7. ท่านรู้สึกพอใจในตนเองมากน้อยเพียงใด					
8. ท่านยอมรับรูปร่างหน้าตาของตัวเองได้มากน้อยเพียงใด					
9. ท่านมีความรู้สึกไม่ดี เช่น รู้สึกเหงา เศร้า หดหู่ ลึ้นหวัง วิตกกังวล บ่อยแค่ไหน					

ข้อคำถาม	ไม่เลย	เล็กน้อย	ปานกลาง	มาก	มากที่สุด
10. ท่านรู้สึกพอใจมากน้อยแค่ไหนที่สามารถทำอะไร ๆ ผ่านไปได้ในแต่ละวัน					
11. ท่านจำเป็นต้องไปรับการรักษาพยาบาลมากน้อยเพียงใด เพื่อที่จะทำงานหรือมีชีวิตอยู่ไปได้ในแต่ละวัน					
12. ท่านพอใจกับความสามารถในการทำงานได้อย่างที่เคยทำมามากน้อยเพียงใด					
13. ท่านพอใจต่อการผูกมิตรหรือเข้ากับคนอื่น อย่างที่เคยผ่านมาก่อนหน้านี้แค่ไหน					
14. ท่านพอใจกับการช่วยเหลือที่เคยได้รับจากเพื่อน ๆ แค่ไหน					
15. ท่านรู้สึกว่าชีวิตมีความมั่นคง ปลอดภัยดี มากน้อยเพียงใดในแต่ละวัน					
16. ท่านพอใจกับสภาพบ้านเรือนที่อยู่ตอนนี้ มากน้อยเพียงใด					
17. ท่านมีเงินพอใช้จ่ายตามความจำเป็นมากน้อยเพียงใด					
18. ท่านพอใจที่สามารถไปใช้บริการสาธารณสุขได้ตามความจำเป็น แค่ไหน					
19. ท่านได้รู้เรื่องราวข่าวสารที่จำเป็นในชีวิตแต่ละวันมากน้อยเพียงใด					
20. ท่านมีโอกาสดำรงพักผ่อนคลายเครียดมากน้อยเพียงใด					
21. สภาพแวดล้อมดีต่อสุขภาพของท่านมากน้อยเพียงใด					
22. ท่านพอใจกับการเดินทางไปไหนมาไหนของท่าน (หมายถึง การคมนาคม) มากน้อยเพียงใด					

ข้อคำถาม	ไม่เคย	เล็กน้อย	ปานกลาง	มาก	มากที่สุด
23. ท่านรู้สึกว่าคุณชีวิตท่านมีความหมายมากน้อยแค่ไหน					
24. ท่านสามารถไปไหนมาไหนด้วยตนเองได้ดีเพียงใด					
25. ท่านพอใจในชีวิตทางเพศของท่านแค่ไหน (ชีวิตทางเพศ หมายถึง เมื่อเกิดความรู้สึกทางเพศขึ้นแล้ว ท่านมีวิธีการทำให้ผ่อนคลายลงได้ รวมไปถึง การช่วยตัวเอง หรือการมีเพศสัมพันธ์)					
26. ท่านคิดว่าท่านมีคุณภาพชีวิต (ชีวิตความเป็นอยู่) ดีอยู่ในระดับใด					

## ภาคผนวก ข

## ระดับคุณภาพชีวิตของประชาชน

ตาราง ข-1 ระดับคุณภาพชีวิตจำแนกรายบุคคล (N = 206)

รายที่	คะแนนคุณภาพชีวิต	ระดับคุณภาพชีวิต
1	63.08	2
2	71.54	3
3	63.85	2
4	57.69	2
5	60.00	2
6	70.77	3
7	67.69	3
8	54.62	2
9	64.62	2
10	60.77	2
11	80.77	3
12	70.77	3
13	69.23	3
14	77.69	3
15	64.62	2
16	66.92	3
17	66.15	2
18	61.54	2
19	41.54*	2
20	66.15	2
21	63.08	2

ลิขสิทธิ์มหาวิทยาลัยเชียงใหม่

Copyright © by Chiang Mai University

All rights reserved

## ตาราง ข - 1 (ต่อ)

รายที่	คะแนนคุณภาพชีวิต	ระดับคุณภาพชีวิต
22	59.23	2
23	63.08	2
24	64.62	2
25	67.69	3
26	68.46	3
27	78.46	3
28	69.23	3
29	63.85	2
30	56.15	2
31	57.69	2
32	63.08	2
33	66.15	2
34	50.77	2
35	60.00	2
36	72.31	3
37	56.15	2
38	68.46	3
39	68.46	3
40	62.31	2
41	78.46	3
42	76.15	3
43	70.00	3
44	42.31	2
45	58.46	2
46	74.62	3
47	64.62	2
48	76.15	3

ลิขสิทธิ์มหาวิทยาลัยเชียงใหม่  
 Copyright © by Chiang Mai University  
 All rights reserved

## ตาราง ข - 1 (ต่อ)

รายที่	คะแนนคุณภาพชีวิต	ระดับคุณภาพชีวิต
49	49.23	2
50	68.46	3
51	66.15	2
52	86.15**	3
53	60.00	2
54	56.15	2
55	57.69	2
56	60.00	2
57	60.77	2
58	67.69	3
59	63.08	2
60	62.31	2
61	64.62	2
62	60.77	2
63	53.85	2
64	65.38	2
65	62.31	2
66	59.23	2
67	63.08	2
68	65.38	2
69	59.23	2
70	60.00	2
71	65.38	2
72	59.23	2
73	61.54	2
74	66.15	2
75	79.23	3

ลิขสิทธิ์มหาวิทยาลัยเชียงใหม่  
 Copyright © by Chiang Mai University  
 All rights reserved



ตาราง ข - 1 (ต่อ)

รายที่	คะแนนคุณภาพชีวิต	ระดับคุณภาพชีวิต
76	64.62	2
77	54.62	2
78	74.62	3
79	71.54	3
80	66.92	3
81	69.23	3
82	66.92	3
83	70.00	3
84	66.15	2
85	73.08	3
86	79.23	3
87	57.69	2
88	65.38	2
89	74.62	3
90	74.62	3
91	73.85	3
92	65.38	2
93	63.08	2
94	63.08	2
95	68.46	3
96	67.69	3
97	75.38	3
98	58.46	2
99	57.69	2
100	56.92	2
101	61.54	2
102	67.69	3

ลิขสิทธิ์มหาวิทยาลัยเชียงใหม่  
 Copyright © by Chiang Mai University  
 All rights reserved

## ตาราง ข - 1 (ต่อ)

รายที่	คะแนนคุณภาพชีวิต	ระดับคุณภาพชีวิต
103	71.54	3
104	77.69	3
105	73.08	3
106	79.23	3
107	65.38	2
108	63.08	2
109	71.54	3
110	74.62	3
111	73.08	3
112	65.38	2
113	61.54	2
114	69.23	3
115	60.00	2
116	73.85	3
117	56.92	2
118	68.46	3
119	82.31	3
120	70.77	3
121	72.31	3
122	65.38	2
123	62.31	2
124	75.38	3
125	78.46	3
126	75.38	3
127	70.77	3
128	75.38	3
129	73.85	3

ลิขสิทธิ์มหาวิทยาลัยเชียงใหม่

Copyright© by Chiang Mai University

All rights reserved

## ตาราง ข - 1 (ต่อ)

รายที่	คะแนนคุณภาพชีวิต	ระดับคุณภาพชีวิต
130	50.77	2
131	85.38	3
132	73.85	3
133	69.23	3
134	81.54	3
135	75.38	3
136	60.77	2
137	68.46	3
138	70.00	3
139	70.77	3
140	76.92	3
141	57.69	2
142	80.00	3
143	60.00	2
144	66.92	3
145	59.23	2
146	77.69	3
147	74.62	3
148	58.46	2
149	69.23	3
150	75.38	3
151	63.08	2
152	59.23	2
153	62.31	2
154	67.69	3
155	55.38	2
156	74.62	3

ลิขสิทธิ์มหาวิทยาลัยเชียงใหม่  
 Copyright © by Chiang Mai University  
 All rights reserved

## ตาราง ข - 1 (ต่อ)

รายที่	คะแนนคุณภาพชีวิต	ระดับคุณภาพชีวิต
157	70.00	3
158	66.92	3
159	75.38	3
160	77.69	3
161	79.23	3
162	65.38	2
163	63.85	2
164	71.54	3
165	77.69	3
166	66.92	3
167	64.62	2
168	66.15	2
169	64.62	2
170	73.08	3
171	67.69	3
172	68.46	3
173	76.92	3
174	71.54	3
175	66.15	2
176	66.15	2
177	57.69	2
178	60.77	2
179	61.54	2
180	61.54	2
181	66.15	2
182	71.54	3
183	67.69	3

ลิขสิทธิ์มหาวิทยาลัยเชียงใหม่  
 Copyright © by Chiang Mai University  
 All rights reserved

## ตาราง ข - 1 (ต่อ)

รายที่	คะแนนคุณภาพชีวิต	ระดับคุณภาพชีวิต
184	61.54	2
185	56.92	2
186	60.77	2
187	65.38	2
188	66.15	2
189	73.08	3
190	68.46	3
191	62.31	2
192	67.69	3
193	61.54	2
194	64.62	2
195	66.15	2
196	62.31	2
197	69.23	3
198	69.23	3
199	55.38	2
200	47.69	2
201	64.62	2
202	62.31	2
203	56.92	2
204	66.92	3
205	60.00	2
206	57.69	2

หมายเหตุ : \* คะแนนคุณภาพชีวิตต่ำสุด

\*\* คะแนนคุณภาพชีวิตสูงสุด

ตาราง ข-2 คุณภาพชีวิตด้านร่างกาย จำแนกตามระดับความรู้สึก (N = 206)

คุณภาพชีวิตด้านร่างกาย	ไม่เลย	เล็กน้อย	ปานกลาง	มาก	มากที่สุด	Mean	S.D.
	จำนวน	จำนวน	จำนวน	จำนวน	จำนวน		
	(ร้อยละ)	(ร้อยละ)	(ร้อยละ)	(ร้อยละ)	(ร้อยละ)		
1. การเจ็บปวดตามร่างกาย เช่น ปวดหัว ปวดท้อง ปวดตามตัว ทำให้ท่านไม่สามารถทำในสิ่งที่ต้องการมากนักน้อยเพียงใด*	47 (22.8)	100 (48.5)	25 (12.1)	29 (14.1)	5 (2.4)	2.25	1.04
2. ท่านมีกำลังเพียงพอที่จะทำสิ่งต่างๆ ในแต่ละวันมากนักน้อยเพียงใด (ทั้งเรื่องงาน หรือการดำเนินชีวิตประจำวัน)	7 (3.4)	10 (4.9)	116 (56.3)	66 (32.0)	7 (3.4)	3.27	0.75
3. ท่านพอใจกับการนอนหลับของท่าน มากน้อยเพียงใด	8 (3.9)	21 (10.2)	94 (45.6)	76 (36.9)	7 (3.4)	3.26	0.84
4. ท่านรู้สึกพอใจมากน้อยแค่ไหนที่สามารถทำอะไร ๆ ผ่านไปได้ในแต่ละวัน	4 (1.9)	5 (2.4)	105 (51.0)	90 (43.7)	2 (1.0)	3.4	0.65
5. ท่านจำเป็นต้องไปรับการรักษาพยาบาลมากน้อยเพียงใด เพื่อที่จะทำงานหรือมีชีวิตอยู่ไปได้ในแต่ละวัน*	80 (38.8)	53 (25.7)	27 (13.1)	40 (19.4)	6 (2.9)	2.22	1.23
6. ท่านพอใจกับความสามารถในการทำงานได้อย่างที่เคยมักมา มากน้อยเพียงใด	6 (2.9)	9 (4.4)	114 (55.3)	74 (35.9)	3 (1.5)	3.29	0.71
7. ท่านสามารถไปไหนมาไหนด้วยตนเองได้ดีเพียงใด	8 (3.9)	20 (9.7)	62 (30.1)	99 (48.1)	17 (8.3)	3.61	0.72

หมายเหตุ \* ข้อคำถามเชิงลบ

ตาราง ข-3 คุณภาพชีวิตด้านจิตใจ จำแนกตามระดับความรู้สึก (N = 206)

คุณภาพชีวิตด้านจิตใจ	ไม่เลย	เล็กน้อย	ปานกลาง	มาก	มากที่สุด	Mean	S.D.
	จำนวน (ร้อยละ)	จำนวน (ร้อยละ)	จำนวน (ร้อยละ)	จำนวน (ร้อยละ)	จำนวน (ร้อยละ)		
1. ท่านรู้สึกพึงพอใจในชีวิต (เช่น มีความสุข,ความสงบ,มี ความหวัง) มากน้อยเพียงใด	4 (1.9)	7 (3.4)	132 (64.1)	56 (27.2)	7 (3.4)	3.27	0.67
2. ท่านมีสมาธิในการทำงานต่าง ๆ ดีเพียงใด	3 (1.5)	7 (3.4)	123 (59.7)	67 (32.5)	6 (2.9)	3.32	0.66
3. ท่านรู้สึกพอใจในตนเองมาก น้อยเพียงใด	4 (1.9)	6 (2.9)	125 (60.7)	61 (29.6)	10 (4.9)	3.33	0.70
4. ท่านยอมรับรูปร่างหน้าตา ของตัวเองได้มากน้อยเพียงใด	0 (0.0)	7 (3.4)	139 (67.5)	53 (25.7)	7 (3.4)	3.29	0.59
5. ท่านมีความรู้สึกไม่ดี เช่น รู้สึก เหงา เศร้า หดหู่ สิ้นหวัง วิตกกังวล บ่อยแค่ไหน*	33 (16.0)	112 (54.4)	40 (19.4)	20 (9.7)	1 (0.5)	2.24	0.86
6. ท่านรู้สึกว่าชีวิตท่านมีความ หมายมากน้อยแค่ไหน	1 (0.5)	6 (2.9)	84 (40.8)	96 (46.6)	19 (9.2)	3.47	0.92

หมายเหตุ \* ข้อคำถามเชิงลบ

ตาราง ข-4 คุณภาพชีวิตด้านความสัมพันธ์ทางสังคม จำแนกตามระดับความรู้สึกรู้สึก (N = 206)

คุณภาพชีวิต	ไม่เลย	เล็กน้อย	ปานกลาง	มาก	มากที่สุด	Mean	S.D.
	จำนวน (ร้อยละ)	จำนวน (ร้อยละ)	จำนวน (ร้อยละ)	จำนวน (ร้อยละ)	จำนวน (ร้อยละ)		
1. ท่านพอใจต่อการผูกมิตรหรือ เข้ากับคนอื่น อย่างที่เคยผ่านมา ก่อนหน้านี้แค่ไหน	2 (1.0)	6 (2.9)	92 (44.7)	85 (41.3)	21 (10.2)	3.57	0.75
2. ท่านพอใจกับการช่วยเหลือที่ เคยได้รับจากเพื่อน ๆ แค่นั้น	17 (8.3)	16 (7.8)	104 (50.5)	62 (30.1)	7 (3.4)	3.13	0.91
3. ท่านพอใจในชีวิตทางเพศ ของท่านแค่ไหน (ชีวิตทางเพศ หมายถึง เมื่อเกิดความรู้สึกทาง เพศขึ้นแล้ว ท่านมีวิธีการทำ ให้ผ่อนคลายลงได้ รวมไปถึง การช่วยตัวเอง หรือการมีเพศ สัมพันธ์)	8 (3.9)	5 (2.4)	113 (54.9)	72 (35.0)	8 (3.9)	3.33	0.76



ตาราง ข - 5 คุณภาพชีวิตด้านสิ่งแวดล้อม จำแนกตามระดับความรู้สึกรู้สึก (N = 206)

คุณภาพชีวิตด้านสิ่งแวดล้อม	ไม่เคย	เล็กน้อย	ปานกลาง	มาก	มากที่สุด	Mean	S.D.
	จำนวน (ร้อยละ)	จำนวน (ร้อยละ)	จำนวน (ร้อยละ)	จำนวน (ร้อยละ)	จำนวน (ร้อยละ)		
1. ท่านรู้สึกว่าคุณภาพชีวิตมีความมั่นคงปลอดภัยดีไม่น้อยเพียงใดในแต่ละวัน	4 (1.9)	15 (7.3)	125 (60.7)	59 (28.6)	3 (1.5)	3.2	0.68
2. ท่านพอใจกับสภาพบ้านเรือนที่อยู่ตอนนี้มากน้อยเพียงใด	11 (5.3)	14 (6.8)	101 (49.0)	76 (36.9)	4 (1.9)	3.23	0.82
3. ท่านมีเงินพอใช้จ่ายตามความจำเป็นมากน้อยเพียงใด	4 (1.9)	36 (17.5)	155 (75.2)	11 (5.3)	0 (0.0)	2.84	0.53
4. ท่านพอใจที่สามารถไปใช้บริการสาธารณสุขได้ตามความจำเป็นแค่ไหน	11 (5.3)	19 (9.2)	106 (51.5)	67 (32.5)	3 (1.5)	3.2	0.82
5. ท่านได้รู้เรื่องราวข่าวสารที่เป็นในชีวิตแต่ละวันมากน้อยเพียงใด	12 (5.8)	30 (14.6)	87 (42.2)	68 (33.0)	9 (4.4)	3.2	0.93
6. ท่านมีโอกาสได้พักผ่อนคลายเครียดมากน้อยเพียงใด	10 (4.9)	39 (18.9)	95 (46.1)	56 (27.2)	6 (2.9)	3.04	0.88
7. สภาพแวดล้อมต่อสุขภาพของท่านมากน้อยเพียงใด	6 (2.9)	11 (5.3)	107 (51.9)	78 (37.9)	4 (1.9)	3.31	0.73
8. ท่านพอใจกับการเดินทางไปไหนมาไหนของท่าน(หมายถึงการคมนาคม) มากน้อยเพียงใด	10 (4.9)	20 (9.7)	97 (47.1)	74 (35.9)	5 (2.4)	3.21	0.84

ตาราง ข - 6 คุณภาพชีวิตด้านทั่วไป จำแนกตามระดับความรู้สึกรู้สึก (N = 206)

คุณภาพชีวิตด้านทั่วไป	ไม่เลย	เล็กน้อย	ปานกลาง	มาก	มากที่สุด	Mean	S.D.
	จำนวน (ร้อยละ)	จำนวน (ร้อยละ)	จำนวน (ร้อยละ)	จำนวน (ร้อยละ)	จำนวน (ร้อยละ)		
1. ท่านพอใจกับสุขภาพของ ท่านในตอนนี้มากน้อยเพียงใด	10 (4.9)	18 (8.7)	109 (52.9)	64 (31.1)	5 (2.4)	3.17	0.81
2. ท่านคิดว่าท่านมีคุณภาพชีวิต (ชีวิตความเป็นอยู่) ดีอยู่ใน ระดับใด	3 (1.5)	6 (2.9)	160 (77.7)	31 (15.0)	6 (2.9)	3.15	0.58

ลิขสิทธิ์มหาวิทยาลัยเชียงใหม่  
Copyright© by Chiang Mai University  
All rights reserved



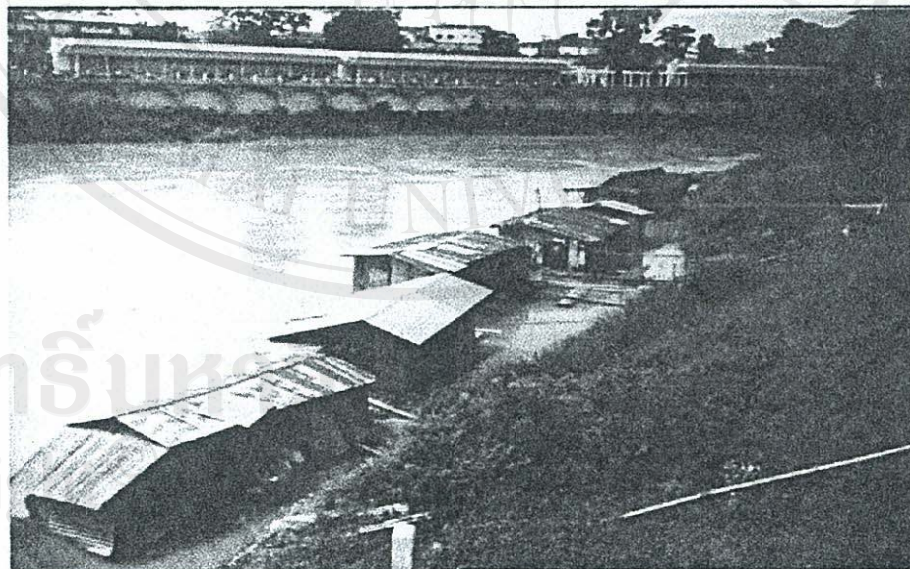
ลิขสิทธิ์มหาวิทยาลัยเชียงใหม่

Copyright© by Chiang Mai University

All rights reserved



ภาพ ค - 1 เรือนแพริมแม่น้ำน่านที่ยังมีประชาชนอาศัยอยู่



ภาพ ค - 2 ชุมชนชาวแพริมแม่น้ำน่าน

ลิขสิทธิ์ในหนังสือสงวนลิขสิทธิ์  
Copyright © 1964  
All rights reserved



ภาคผนวก ง

ภาพชุมชนชาวแพริมคลองโลกช้าง อ.เมือง จ.พิษณุโลก

ลิขสิทธิ์มหาวิทยาลัยเชียงใหม่

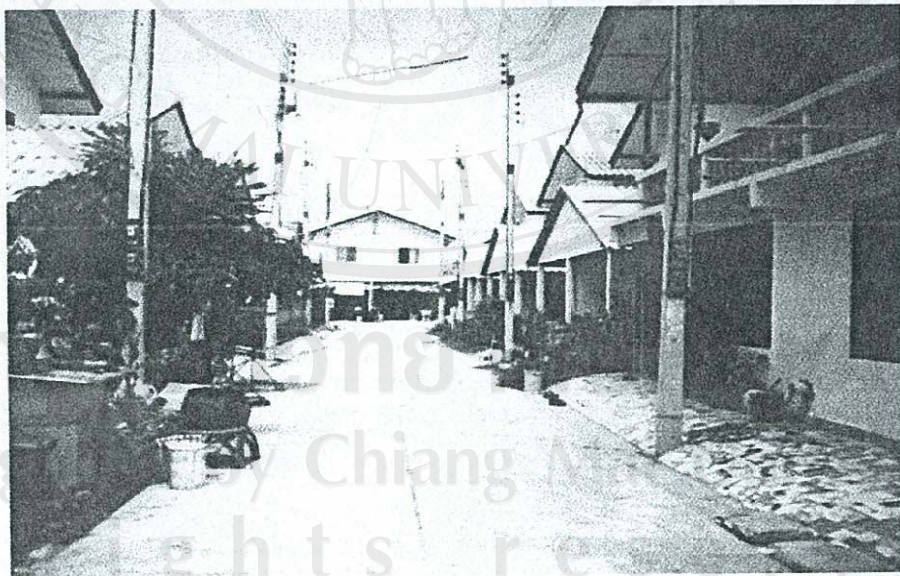
Copyright© by Chiang Mai University

All rights reserved





ภาพ ง - 1 สภาพบ้านเรือนในหมู่บ้านชุมชนชาวแพที่ให้สิทธิชาวแพเช่าอยู่อาศัย  
ตามโครงการเคลื่อนย้ายเรือนแพ

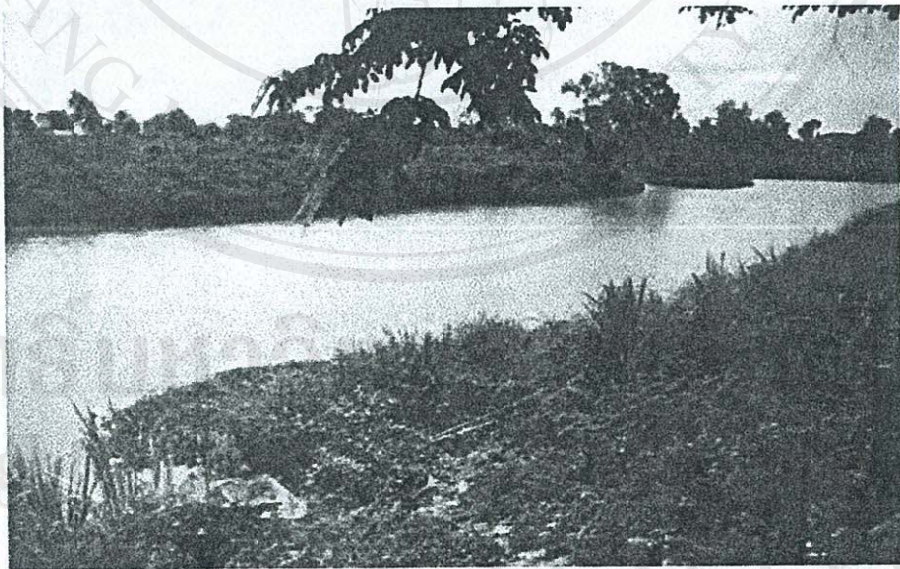


ภาพ ง - 2 สภาพภายในหมู่บ้านโครงการ





ภาพ ง - 3 สำนักงานสหกรณ์บริการพัฒนาชุมชนชาวแพพิษณุโลก จำกัด



ภาพ ง - 4 คลองโคกช้าง

ประวัติผู้เขียน

ชื่อ

นายประภาส บารมี

วัน เดือน ปี เกิด

8 มกราคม 2517

ภูมิลำเนา

จังหวัดพิษณุโลก

ประวัติการศึกษา

พ.ศ. 2542

ปริญญาตรีสาขารณศาสตรบัณฑิต  
มหาวิทยาลัยสุโขทัยธรรมมาธิราช

ประสบการณ์ทำงาน

พ.ศ. 2537

เจ้าพนักงานสาธารณสุขชุมชน 2  
สถานีอนามัยบ้านน้ำพรม จังหวัดพิษณุโลก

พ.ศ. 2540

เจ้าพนักงานสาธารณสุขชุมชน 3  
สถานีอนามัยตำบลแก่งโสภา จังหวัดพิษณุโลก

พ.ศ. 2543

เจ้าพนักงานสาธารณสุขชุมชน 4  
สถานีอนามัยบ้านใหม่ชัยเจริญ จังหวัดพิษณุโลก

พ.ศ. 2545

นักวิชาการสาธารณสุข 4  
สถานีอนามัยบ้านใหม่ชัยเจริญ จังหวัดพิษณุโลก