

### บทที่ 3

#### ระเบียบวิธีวิจัย

การศึกษาในครั้งนี้ มุ่งประเด็นการศึกษาการพัฒนาศักยภาพครู โดยทำการวิเคราะห์สถานภาพการทำงานและความต้องการในการพัฒนาศักยภาพของครู วิเคราะห์ปัจจัยที่ส่งผลต่อความต้องการในการเพิ่มศักยภาพครู และวิเคราะห์รูปแบบของการพัฒนาศักยภาพครู มีระเบียบวิธีวิจัยดังนี้

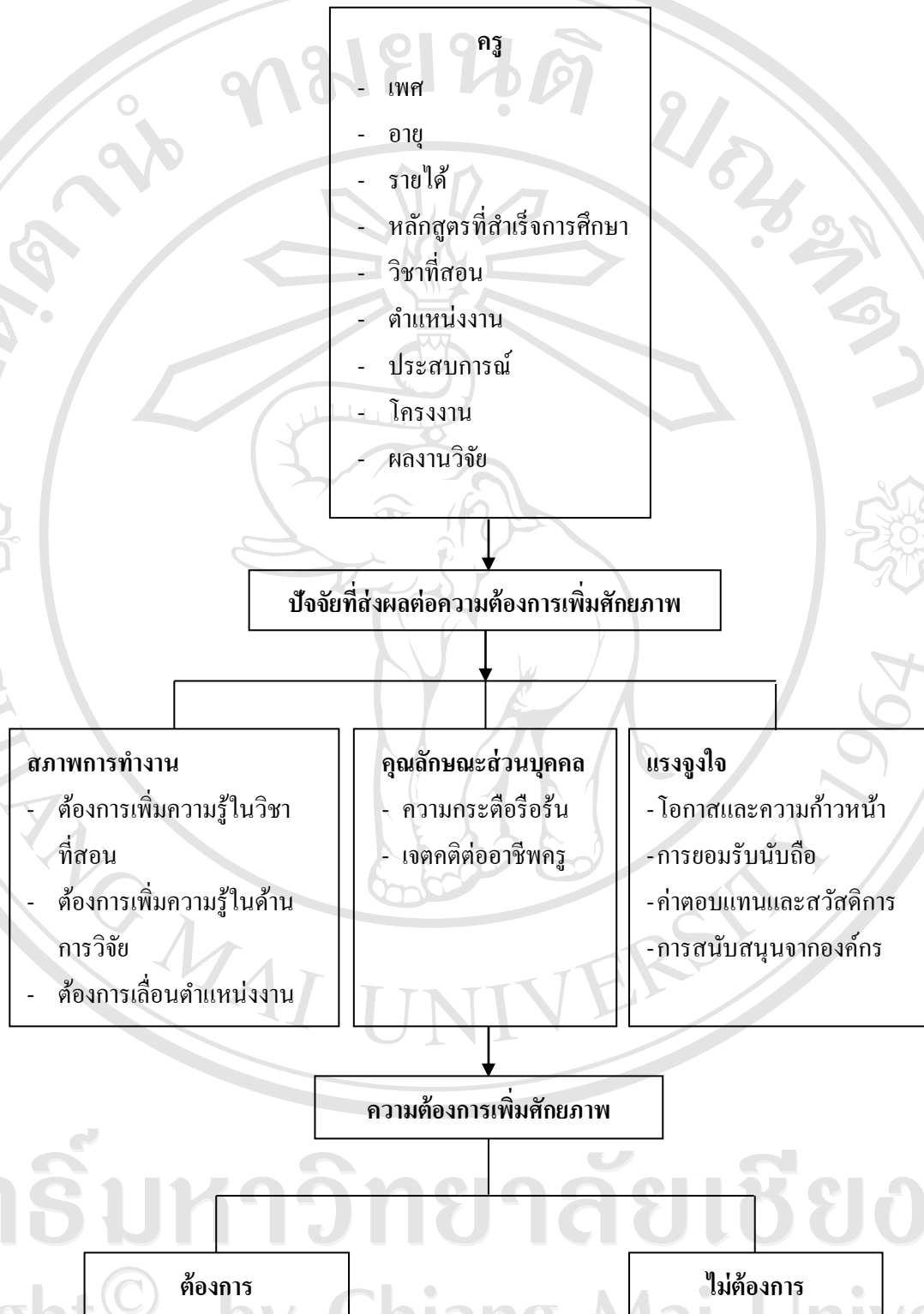
#### 3.1 กรอบแนวคิดที่ใช้ในการศึกษา

จากการทบทวน แนวคิด ทฤษฎีและงานวิจัยที่เกี่ยวข้อง นำมาซึ่งกรอบแนวคิด สามารถอธิบายได้ดังรูปภาพที่ 3.1 กล่าวคือ การที่ครูมีความต้องการเพิ่มศักยภาพนั้น เนื่องจากมีปัจจัยที่ส่งผลต่อความต้องการเพิ่มศักยภาพ ซึ่ง ได้แก่ สภาพการทำงาน คุณลักษณะส่วนบุคคลและแรงจูงใจ ซึ่งปัจจัยดังกล่าวจะส่งผลให้ครูเกิดความต้องการในการเพิ่มศักยภาพ สามารถอธิบายได้ดังนี้

สภาพการทำงาน จะศึกษา วิชาที่สอนมีความเชี่ยวชาญมากน้อยเพียงใด ถ้ามีอยู่ในระดับน้อยก็จะส่งผลให้เกิดการเรียนรู้วิชานั้น ๆ เพิ่มเติม ขาดความรู้ในการทำวิจัย ก็จะส่งผลให้เกิดการพัฒนาตนเองเพื่อสร้างงานวิจัยที่มีคุณภาพมากขึ้น มีตำแหน่งงานในระดับล่างจึงทำให้จะต้องมีการพัฒนาตนเองเพื่อความก้าวหน้าในตำแหน่งงาน ซึ่งจะทำให้ครูมีความต้องการเพิ่มศักยภาพ

คุณลักษณะส่วนบุคคล จะศึกษา ความกระตือรือร้น ความมุ่งมั่นที่จะแสวงหาความรู้และทักษะเพิ่มเติม เจตคติต่ออาชีพครู เป็นความรู้ตึกนึ่กคิดที่ครูมีต่ออาชีพ ในด้านการได้รับการยอมรับนับถือ ความมั่นคงในอาชีพ ซึ่งถ้าอยู่ในระดับมากก็จะทำให้มีความต้องการพัฒนาศักยภาพ

แรงจูงใจ จะศึกษาถึง โอกาสและความก้าวหน้าที่สูงขึ้น ก็จะเกิดแรงจูงใจที่จะพัฒนาศักยภาพของตนให้สูงขึ้น การได้รับการยอมรับนับถือในสังคม ก็ถือเป็นแรงจูงใจที่จะทำให้ครูต้องการพัฒนาศักยภาพ และถ้าได้รับคำตอบแทนและสวัสดิการที่มากขึ้น ก็จะจูงใจให้เกิดความต้องการในการเพิ่มศักยภาพของครูมีมากยิ่งขึ้น ด้านการสนับสนุนจากองค์กร ถ้าได้รับการส่งเสริมจากองค์กรในรูปแบบของทุนการศึกษา ย่อมทำให้ความต้องการเพิ่มศักยภาพมีมากขึ้นเช่นกัน ทั้งนี้ ปัจจัยดังกล่าวข้างต้น ส่งผลให้ครูเกิดความต้องการที่จะเพิ่มศักยภาพของตนเอง



รูปที่ 3.1 กรอบแนวคิดการศึกษา

### 3.2 ข้อมูลที่ใช้ในการศึกษา

ข้อมูลทุติยภูมิ (Secondary data) เป็นข้อมูลที่ได้จากการรวบรวมจากแหล่งข้อมูลที่เชื่อถือได้ ซึ่งได้แก่ ข้อมูลทางสถิติ งานวิจัยที่เกี่ยวข้อง ที่รวบรวมได้จากห้องสมุด ตลอดจนข้อมูลทางอินเทอร์เน็ต

ข้อมูลปฐมภูมิ (Primary data) เป็นการเก็บรวบรวมข้อมูลที่ได้จากครูสังกัดสำนักงานเขตพื้นที่การศึกษาประถมศึกษาเชียงใหม่ เขต 1 โดยใช้แบบสอบถาม

### 3.3 ประชากรและกลุ่มตัวอย่างที่ใช้ในการศึกษา

ประชากรที่ใช้ในการศึกษา คือ ครูสังกัดสำนักงานเขตพื้นที่การศึกษาประถมศึกษาเชียงใหม่ เขต 1 ที่มีคุณวุฒิการศึกษาในระดับปริญญาตรีจำนวน 779 คน จาก 93 โรงเรียน ประกอบไปด้วยโรงเรียนในเขตอำเภอเมืองเชียงใหม่ 31 โรงเรียน เขตอำเภอคอกอยสะเก็ด 28 โรงเรียน เขตอำเภอสันกำแพง 23 โรงเรียน และเขตอำเภอแม่อน 11 โรงเรียน

การกำหนดกลุ่มตัวอย่างจะใช้แนวคิดของ Taro Yamane ซึ่งมีสูตรการคำนวณ ดังนี้

$$n = \frac{N}{1 + Ne^2}$$

โดย  $n$  = ขนาดกลุ่มตัวอย่าง

$N$  = ขนาดประชากร

$e$  = ความคลาดเคลื่อนของการสุ่มที่ยอมรับได้ 5%

ดังนั้น กลุ่มตัวอย่างคือ

$$n = \frac{779}{1 + 779(0.05)^2}$$

$$n = 264.29$$

$$n = 265$$

การกำหนดขนาดกลุ่มตัวอย่างครั้งนี้จะเท่ากับ 265 ตัวอย่าง โดยใช้วิธีการสุ่มตัวอย่างแบบโควตา และเลือกตัวอย่างโดยใช้วิธีบังเอิญ จำแนกออกได้ดังตารางที่ 3.1

ตารางที่ 3.1 จำนวนประชากรและกลุ่มตัวอย่างที่ใช้ในการศึกษา

อำเภอ	จำนวนประชากร	ขนาดกลุ่มตัวอย่าง
เมืองเชียงใหม่	334	114
ดอยสะเก็ด	189	64
สันกำแพง	178	61
แม่อน	78	26
รวม	779	265

ที่มา : จากการคำนวณ

### 3.4 วิธีการศึกษา

การศึกษาค้นคว้าพัฒนาศักยภาพครูสังกัดสำนักงานเขตพื้นที่การศึกษาประถมศึกษาเชียงใหม่ เขต 1 จะทำการศึกษิตตามวัตถุประสงค์ โดยมีรายละเอียดดังนี้

1) การวิเคราะห์สถานภาพการทำงานและความต้องการพัฒนาศักยภาพของครู ได้แก่ ความต้องการเพิ่มศักยภาพ ข้อมูลทั่วไปของกลุ่มตัวอย่างครู ได้แก่ เพศ อายุ ตำแหน่งงาน ประสบการณ์ รายได้ รวมถึงหลักสูตรที่สำเร็จการศึกษา วิชาที่สอน ผลงานโครงการ และผลงานวิจัย

2) การวิเคราะห์ปัจจัยที่ส่งผลต่อความต้องการในการเพิ่มศักยภาพครู ได้แก่ สภาพการทำงาน คุณลักษณะส่วนบุคคล และแรงจูงใจ ดังนี้

สภาพการทำงาน

- ต้องการเพิ่มความรู้ในวิชาที่สอน
- ต้องการเพิ่มความรู้ในด้านการวิจัย
- ต้องการเลื่อนตำแหน่งงาน

คุณลักษณะส่วนบุคคล

- ความกระตือรือร้น
- เจตคติต่ออาชีพครู

แรงจูงใจ

- โอกาสและความก้าวหน้า
- การยอมรับนับถือ
- ค่าตอบแทนและสวัสดิการ
- การสนับสนุนจากองค์กร

### 3) การวิเคราะห์รูปแบบของการพัฒนาศักยภาพครู

เป็นการศึกษารูปแบบการพัฒนาศักยภาพครู ได้แก่ สาขาวิชาที่ต้องการศึกษาต่อ สถาบันการศึกษาที่ต้องการศึกษาต่อ แหล่งเงินทุนที่ใช้ในการศึกษาต่อ ช่วงเวลาศึกษาต่อ รูปแบบการจัดการเรียนการสอน และความคาดหวังหลังจากสำเร็จการศึกษา

### 3.5 การวิเคราะห์ข้อมูลและสถิติที่ใช้ในการศึกษา

การวิเคราะห์ข้อมูลด้านสถานภาพการทำงานและความต้องการในการพัฒนาศักยภาพ และรูปแบบของการพัฒนาศักยภาพ จะใช้สถิติเชิงพรรณนา ได้แก่ ความถี่ ร้อยละ และ ค่าเฉลี่ย เพื่อวิเคราะห์สถานภาพการทำงานของครูและหาความต้องการในการพัฒนาศักยภาพของครู และหารูปแบบการพัฒนาศักยภาพครู

ส่วนการวิเคราะห์ข้อมูลด้านปัจจัยที่ส่งผลต่อความต้องการเพิ่มศักยภาพ จะใช้การประมาณค่า 5 ระดับตามมาตรวัดแบบลิเคิร์ต (Likert Scale) ได้แก่ น้อยที่สุด น้อย ปานกลาง มาก และมากที่สุด โดยกำหนดค่าคะแนนเป็น 1, 2, 3, 4 และ 5 ตามลำดับ จากนั้นนำคะแนนที่ได้มาหาค่าเฉลี่ยโดยกำหนดเกณฑ์ในการแปลผลการประเมินการให้ค่าคะแนน และนำมาเปรียบเทียบระหว่างกลุ่มที่ต้องการเพิ่มศักยภาพและกลุ่มที่ไม่ต้องการเพิ่มศักยภาพ โดยกำหนดเกณฑ์ ดังนี้

ตารางที่ 3.2 เกณฑ์การแปลผลการประเมินค่าคะแนน

ค่าคะแนนเฉลี่ย	ระดับ
4.51-5.00	มากที่สุด
3.51-4.50	มาก
2.51-3.50	ปานกลาง
1.51-2.50	น้อย
1.00-1.50	น้อยที่สุด