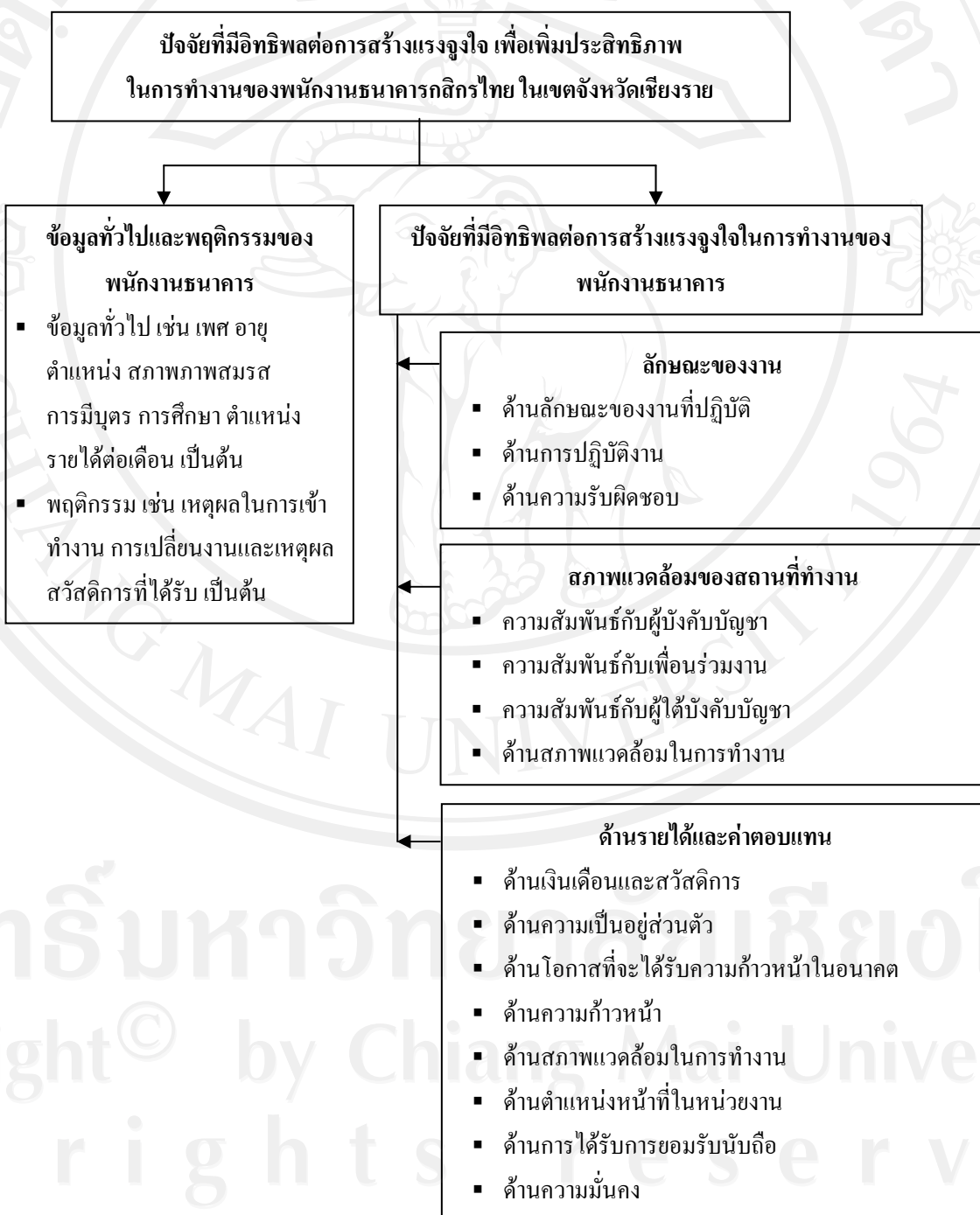


### บทที่ 3

#### ระเบียบวิธีวิจัย

##### 3.1 กรอบแนวความคิด



### 3.2 ประชากร

ประชากรสำหรับการศึกษาคูณภาพชีวิตของพนักงานธนาคารกสิกรไทยในเขตจังหวัด เชียงราย ได้แก่ พนักงานของธนาคารกสิกรไทยในจังหวัดเชียงราย จำนวน 147 คน ซึ่งประกอบด้วย พนักงานจากสาขาจำนวน 11 สาขา และหน่วยงานต่างๆ ของธนาคารกสิกรไทย จำกัด (มหาชน) ใน เขตพื้นที่จังหวัดเชียงราย โดยในการศึกษาครั้งนี้ จะทำการเก็บข้อมูลจากประชากรทั้งหมด ตาม ตารางที่ 3.1

ตารางที่ 3.1 จำนวนพนักงานธนาคารกสิกรไทย จำกัด (มหาชน) ในเขตจังหวัดเชียงราย

สาขา/หน่วยงาน	จำนวนประชากร (คน)
<b>สาขา</b>	
1. สาขาเชียงราย	15
2. สาขานนทบุรีเปอร์ไฮเวย์ เชียงราย	10
3. สาขาห้าแยกพ่อนเมืองรายฯ	7
4. สาขาแม่จัน	8
5. สาขาห้วยไคร้	5
6. สาขาแม่สาย 1	12
7. สาขาแม่สาย 2	7
8. สาขา พาน เชียงราย	6
9. สาขา ป่าแดด	6
10. สาขาเชียงของ	7
11. สาขาเซ็นทรัล เชียงราย	6
<b>หน่วยงาน</b>	
1. ทีมลูกค้าผู้ประกอบการ เชียงราย	7
2. ทีมลูกค้าผู้ประกอบการ 2 เชียงราย	10
3. ทีมพัฒนาธุรกิจลูกค้าผู้ประกอบการขนาดย่อม – เชียงราย	4
4. หน่วยงานคดี และสินทรัพย์รอกการขายเชียงราย	10
5. ศูนย์เงินสด เชียงราย	16
6. หน่วยปฏิบัติการเครดิตภูมิภาคห้าแยกพ่อน เชียงราย	6
7. สำนักงานเขต เชียงราย	5
<b>รวม</b>	<b>147</b>

ที่มา: ทะเบียนพนักงานธนาคารกสิกรไทย จำกัด (มหาชน), 2554

### 3.3 ข้อมูลและแหล่งข้อมูล

การศึกษานี้มุ่งศึกษาถึง ปัจจัยที่มีอิทธิพลต่อแรงจูงใจในการทำงานของพนักงานธนาคารกสิกรไทยในเขตจังหวัดเชียงราย โดยกำหนดให้รูปแบบการศึกษาเป็นเชิงปริมาณ (Quantitative Research) และใช้การศึกษาวินิจฉัยแบบสำรวจ (Survey Research) ด้วยการใช้แบบสอบถามในการเก็บข้อมูลจากประชากร ใช้ทั้งข้อมูลปฐมภูมิและทุติยภูมิ ดังนี้

1. ข้อมูลปฐมภูมิ (Primary Data) โดยเก็บรวบรวมข้อมูลโดยตรงจากการออกแบบสอบถามจากพนักงานของธนาคารกสิกรไทยในจังหวัดเชียงราย โดยกำหนดแบบสอบถามจำนวน 147 ชุด ใช้แบบสอบถามเกี่ยวกับข้อมูลทั่วไป

2. ข้อมูลทุติยภูมิ (Secondary Data) เป็นการรวบรวมข้อมูลเอกสาร งานวิจัย รายงานของหน่วยงานภาครัฐและหน่วยงานที่เกี่ยวข้องกับธนาคารธนาคารพาณิชย์ต่างๆ ข้อมูลทางอิเล็กทรอนิกส์ (Internet) ที่เกี่ยวข้องกับประเด็นที่ศึกษา

### 3.4 เครื่องมือและวิธีการในการเก็บข้อมูล

การเก็บรวบรวมข้อมูลครั้งนี้ใช้แบบสอบถามที่สร้างขึ้นมาเป็นเครื่องมือในการเก็บรวบรวมข้อมูลในการวิเคราะห์ ซึ่งสามารถแบ่งแบบสอบถามออกเป็น 2 ส่วนคือ

ส่วนที่ 1 เป็นแบบสอบถามเกี่ยวกับข้อมูลส่วนบุคคล ได้แก่ อายุ ระดับการศึกษา สถานภาพการสมรส ตำแหน่งงาน รายได้ ระยะเวลาทำงาน

ส่วนที่ 2 ข้อมูลปัจจัยที่มีอิทธิพลต่อการสร้างแรงจูงใจในการทำงานของพนักงานธนาคารกสิกรไทยในเขตจังหวัดเชียงราย

สำหรับแบบสอบถามที่เกี่ยวกับ ปัจจัยที่มีอิทธิพลต่อแรงจูงใจในการทำงาน โดยกำหนดหลักเกณฑ์การให้คะแนนและวัดทัศนคติตามแนวคิด Likert Scale โดยแบ่งระดับการสร้างแรงจูงใจออกเป็น 5 ระดับดังนี้

ระดับความสำคัญมากที่สุด	เท่ากับ 5 คะแนน
ระดับความสำคัญมาก	เท่ากับ 4 คะแนน
ระดับความสำคัญปานกลาง	เท่ากับ 3 คะแนน
ระดับความสำคัญน้อย	เท่ากับ 2 คะแนน
ระดับความสำคัญน้อยมาก	เท่ากับ 1 คะแนน

ส่วนในการแปลความหมายของคะแนนใช้ค่าเฉลี่ยถ่วงน้ำหนัก (Weight Mean Score) ของคะแนนจากนั้นนำคะแนนที่ได้มาวิเคราะห์หาค่าเฉลี่ย แล้วแปลความหมาย โดยมีหลักเกณฑ์การแปลผลดังนี้

ช่วงคะแนนเฉลี่ย	4.50 – 5.00	หมายถึง	ระดับความสำคัญมากที่สุด
ช่วงคะแนนเฉลี่ย	3.50 – 4.49	หมายถึง	ระดับความสำคัญมาก
ช่วงคะแนนเฉลี่ย	2.50 – 3.49	หมายถึง	ระดับความสำคัญปานกลาง
ช่วงคะแนนเฉลี่ย	1.50 – 2.49	หมายถึง	ระดับความสำคัญน้อยมาก
ช่วงคะแนนเฉลี่ย	1.00 – 1.49	หมายถึง	ระดับความสำคัญน้อยที่สุด

### 3.5 วิธีวิเคราะห์

จากวัตถุประสงค์ข้อที่ 1 ผู้วิจัยจะทำการวิเคราะห์ข้อมูลจากแบบสอบถาม โดยแบ่งเป็น 2 ส่วน ได้แก่

ส่วนที่ 1 เป็นแบบสอบถามเกี่ยวกับข้อมูลส่วนบุคคล ได้แก่ อายุ เพศ ระดับการศึกษา สถานภาพการสมรส ตำแหน่ง รายได้ ระยะเวลาทำงาน โดยวิเคราะห์โดยใช้สถิติเชิงพรรณนา ประกอบด้วยจะวัดข้อมูลโดยใช้ค่าความถี่ (Frequency) และร้อยละ (Percentage)

ส่วนที่ 2 การวิเคราะห์ถึงปัจจัยที่มีอิทธิพลต่อแรงจูงใจในการทำงานของพนักงานของธนาคารกสิกรไทยในเขตจังหวัดเชียงราย โดยจะสอบถามในปัจจัยต่างๆ ได้แก่ เพื่อศึกษาปัจจัยที่มีอิทธิพลต่อแรงจูงใจในการทำงานของพนักงานธนาคารกสิกรไทย จังหวัดเชียงราย สำหรับแบบสอบถามที่ใช้สอบถามคือคำถาม ด้านความปลอดภัยในชีวิตและทรัพย์สิน ลักษณะของงานที่ทำ ความมั่นคงในการทำงาน การยอมรับทางสังคม การยอมรับและการมีส่วนร่วมในองค์กร สภาพแวดล้อมในการทำงาน รายได้และค่าตอบแทน ความก้าวหน้าในการทำงาน เวลาในการทำงาน โดยจะวิเคราะห์แบบสอบถามด้วยวิธีค่าเฉลี่ยถ่วงน้ำหนักและแปลผลที่ได้ตามที่ได้อธิบายไว้ในข้อ 3.4

วัตถุประสงค์ในการวิจัยข้อที่ 2 เพื่อศึกษาปัญหาและอุปสรรคที่เกิดขึ้นที่ส่งผลต่อแรงจูงใจในการเพิ่มประสิทธิภาพการทำงานของพนักงานธนาคารกสิกรไทย จังหวัดเชียงราย โดยจะมีวิธีการสอบถามความคิดเห็นจากพนักงานของธนาคารกสิกรไทย จังหวัด เชียงราย สำหรับแบบสอบถามที่ใช้สอบถาม คือคำถาม เกี่ยวกับ ปัญหาด้านการปฏิบัติงาน ปัญหาในการติดต่อประสานงาน ปัญหาด้านสิ่งแวดล้อมในการทำงาน โดยจะใช้แบบสอบถาม ความคิดเห็นจากประชากรของพนักงานธนาคารกสิกรไทย จังหวัดเชียงรายเพื่อวิเคราะห์ถึงปัญหา อุปสรรคและข้อจำกัดในการทำงานของพนักงานธนาคารกสิกรไทย จังหวัดเชียงรายโดยจะวิเคราะห์แบบสอบถามที่ได้ด้วยวิธีการหาค่าเฉลี่ยถ่วงน้ำหนัก และแปลผลที่ได้ตามที่ได้อธิบายไว้ในข้อ 3.4

### 3.6 สถานที่ใช้ในการดำเนินงานวิจัยและรวบรวมข้อมูล

ในการศึกษาครั้งนี้ใช้สถานที่ในการดำเนินการศึกษาและรวบรวมข้อมูล ได้แก่ คณะเศรษฐศาสตร์ มหาวิทยาลัยเชียงใหม่ อำเภอเมือง จังหวัดเชียงใหม่ และการเก็บรวบรวมข้อมูล โดยการใช้แบบสอบถาม จะดำเนินการที่ธนาคารกสิกรไทยในเขตจังหวัดเชียงราย