

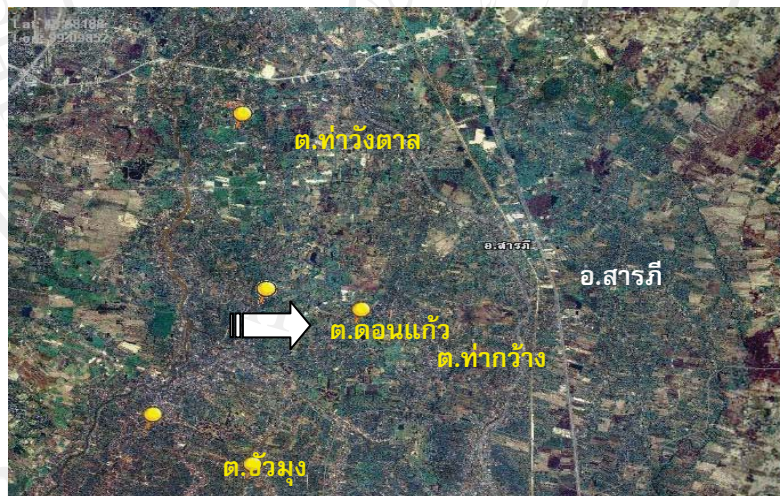
## บทที่ 3

### ระเบียบวิธีวิจัย

การศึกษาถึงปัจจัยและเงื่อนไขในการจัดการหนี้สินโดยใช้กลุ่มกองทุนในชุมชนของเกษตรกรกลุ่มปลูกผักแบบเข้ม อำเภอสารภี จังหวัดเชียงใหม่ครั้งนี้ ได้กำหนดการดำเนินการวิจัยไว้ดังนี้

#### 3.1 พื้นที่ศึกษา

การศึกษานี้มุ่งศึกษาถึงปัจจัยและเงื่อนไขที่นำไปสู่ความสำเร็จในการจัดการหนี้สินโดยใช้กองทุนกลุ่ม ซึ่งผู้ศึกษาได้เลือกศึกษาเฉพาะเกษตรกรกลุ่มปลูกผักแบบเข้ม พื้นที่หมู่ที่ 3 และหมู่ที่ 4 ตำบลคอนแก้ว อำเภอสารภี จังหวัดเชียงใหม่



ภาพที่ 3.1 พื้นที่ในอำเภอสารภีส่วนใหญ่เป็นพื้นที่ปลูกลำไยและเกษตรกรมีการปลูกผักในสวนลำไยเป็นจำนวนมากโดยเฉพาะเกษตรกรตำบลคอนแก้ว

#### 3.2 วิธีการวิจัย

การศึกษาวิจัยครั้งนี้เป็นการศึกษาวิจัยเชิงปริมาณและเชิงคุณภาพ โดยทำการศึกษาปัจจัยและเงื่อนไขที่นำไปสู่ความสำเร็จในการจัดการหนี้สินโดยใช้กองทุนกลุ่มของเกษตรกรกลุ่มปลูกผักแบบเข้ม อำเภอสารภี จังหวัดเชียงใหม่ โดยมีการดำเนินการวิจัย ดังต่อไปนี้

1. ศึกษาแนวคิด ทฤษฎี ค้นคว้าจากตำรา เอกสารทางวิชาการและงานวิจัยที่เกี่ยวข้องเกี่ยวกับปัจจัยและเงื่อนไขต่างๆที่มีนำไปสู่ความสำเร็จในการจัดการหนี้สิน โดยใช้กองทุนกลุ่ม
2. เก็บข้อมูลจากประชากรกลุ่มตัวอย่าง โดยกลุ่มตัวอย่างที่ใช้ในการศึกษาคั้งนี้เป็นการสุ่มตัวอย่างแบบแบ่งกลุ่ม ( Cluster Sampling) โดยมีเกษตรกรกลุ่มปลูกผักแบบเข้ม จำนวน 65 ครัวเรือน โดยแบ่งกลุ่มเกษตรกรออกเป็น 3 กลุ่ม ทั้งนี้เพื่อจะได้ทำการเปรียบเทียบผลที่เกิดขึ้นในการจัดการปัญหาหนี้สินจากการดำเนินกิจกรรมของกองทุนกลุ่มในชุมชน ดังนี้

กลุ่มเกษตรกร	ระดับหนี้สินของครัวเรือน	จำนวนครัวเรือน
กลุ่มที่ 1	5,000 – 25,000 บาท	25
กลุ่มที่ 2	25,001 – 50,000 บาท	25
กลุ่มที่ 3	50,001 บาทขึ้นไป	15
รวมทั้งสิ้น		65

ที่มา : คณะกรรมการกองทุนกลุ่มเกษตรกรแบบเข้ม อำเภอสารภี จังหวัดเชียงใหม่

3. สร้างแบบสอบถามที่ประกอบด้วยคำถามปลายเปิด และปลายปิด จำนวน 65 ชุด โดยชี้แจงถึงหลักการและเหตุผลในการศึกษาวิจัย พร้อมทั้งแจกแบบสอบถาม โดยการสอบถามแบบมีส่วนร่วม มีการสังเกตพฤติกรรมของของสมาชิกกลุ่ม และเปิดโอกาสให้ผู้ให้ข้อมูลได้แสดงความคิดเห็น ทศนคติ และข้อเสนอแนะต่างๆ
4. การสัมภาษณ์ข้อมูลเชิงลึก และจัดสนทนากลุ่มย่อยกับคณะกรรมการกลุ่ม และสมาชิกกลุ่มเกษตรกรกลุ่มปลูกผักแบบเข้ม อำเภอสารภี จังหวัดเชียงใหม่
5. เก็บแบบสอบถามและรวบรวมข้อมูล

### 3.3 การเก็บรวบรวมข้อมูล

การศึกษากิจการหนี้สิน โดยใช้กองทุนกลุ่มของเกษตรกรกลุ่มปลูกผักแบบเข้ม อำเภอสารภี จังหวัดเชียงใหม่ครั้งนี้ ดำเนินการเก็บรวบรวมข้อมูลมาจากแหล่งข้อมูล 2 แหล่ง ดังนี้

1. ข้อมูลปฐมภูมิ ( Primary Data) ผู้ศึกษาทำการเก็บข้อมูลโดยอาศัยการสัมภาษณ์เชิงลึก ( Indepth Interview) และการออกแบบสอบถาม ( Questionnaire) ในกรณีศึกษาเกษตรกรกลุ่มปลูกผักแบบเข้ม อำเภอสารภี จังหวัดเชียงใหม่

2. ข้อมูลทุติยภูมิ (Secondary Data) ผู้ศึกษาทำการรวบรวมข้อมูล ค้นคว้าข้อมูลจากเอกสาร บทความ ข้อมูลสถิติและรายงานวิจัยที่เกี่ยวข้อง โดยเก็บข้อมูลจากห้องสมุดคณะเกษตรศาสตร์และสำนักหอสมุด มหาวิทยาลัยเชียงใหม่ รวมถึงข้อมูลออนไลน์ต่างๆ ที่เกี่ยวข้อง

### 3.4 การวิเคราะห์ข้อมูล

การวิเคราะห์ข้อมูลที่ได้จากการเก็บรวบรวมข้อมูลในการศึกษาครั้งนี้ได้กำหนดประเด็นการวิเคราะห์เพื่อตอบวัตถุประสงค์ด้านปัจจัยและเงื่อนไขที่นำไปสู่ความสำเร็จในการจัดการหนี้สิน โดยใช้กลุ่มในชุมชน โดยการวิเคราะห์ข้อมูลแบ่งออกเป็น 2 ส่วน ดังนี้

1. การวิเคราะห์ข้อมูลเชิงปริมาณ โดยสถิติที่ใช้ในการวิเคราะห์ข้อมูลคือ สถิติเชิงพรรณนา (Descriptive Statistic) เป็นการอธิบายลักษณะทั่วไปของกลุ่มตัวอย่าง โดยการนำเสนอเป็นตารางค่าร้อยละ ค่าความถี่ และส่วนเบี่ยงเบนมาตรฐาน ตามลักษณะของข้อมูลที่ได้
2. การวิเคราะห์ข้อมูลเชิงคุณภาพ ใช้การวิเคราะห์เนื้อหา (Content Analysis) จัดหมวดหมู่ โดยการจำแนกถ้อยคำหรือใจความสำคัญที่กลุ่มเป้าหมายแสดงความคิดเห็น แล้วนำมาตีความ สร้างข้อสรุปแบบอุปนัย (Induction Analysis) อภิปรายถึงปัจจัยและเงื่อนไขต่างๆที่นำไปสู่ผลสำเร็จ และประเด็นสำคัญเพื่อตอบคำถามการวิจัย จึงกำหนดวิธีการวิเคราะห์ไว้ดังตาราง

ตารางที่ 3.1 ปัจจัยและเงื่อนไข ตัวชี้วัดผลการดำเนินงานที่ใช้กองทุนในชุมชน

ปัจจัยและเงื่อนไข	การชี้วัด		การวิเคราะห์
	เชิงปริมาณ	เชิงคุณภาพ	
<p>1. โครงสร้างการบริหารจัดการกลุ่ม</p> <ul style="list-style-type: none"> <li>- การจัดทำกฎระเบียบข้อบังคับของกลุ่ม</li> <li>- การแต่งตั้งคณะกรรมการกลุ่ม และแบ่งหน้าที่ความรับผิดชอบ</li> </ul>		<p>✓</p> <p>✓</p>	<p>- วิเคราะห์ข้อมูลเชิงพรรณนาจากการถอดถอดค่าการสัมฤทธิ์ นำมาสรุปวิเคราะห์ถึงโครงสร้างการบริหารจัดการกลุ่ม</p>
<p>2. กระบวนการบริหารจัดการกลุ่ม</p> <ul style="list-style-type: none"> <li>- เงื่อนไขและเกณฑ์การพิจารณาให้กู้ยืมเงินของกลุ่ม</li> <li>- รูปแบบการจัดสวัสดิการให้กับสมาชิกกลุ่ม</li> <li>- รูปแบบการบริหารความเสี่ยง</li> <li>- การมีกิจกรรม/โครงการที่เป็นประโยชน์ต่อสมาชิกกลุ่ม โดยไม่ต้องพึ่งภายนอก</li> <li>- การรับรู้ข้อมูลข่าวสารจากภายนอก</li> <li>- การพิจารณาปรับปรุงกฎระเบียบภายในกลุ่มเพื่อแก้ไขให้ดีขึ้น</li> </ul>	<p>✓</p> <p>✓</p>	<p>✓</p> <p>✓</p> <p>✓</p> <p>✓</p> <p>✓</p> <p>✓</p>	<p>- วิเคราะห์ข้อมูลเชิงพรรณนาจากการเก็บแบบสอบถาม และจากการถอดถอดค่าการสัมฤทธิ์ นำมาสรุปวิเคราะห์ถึงเงื่อนไข และรูปแบบกระบวนการบริหารจัดการกลุ่ม</p>
<p>3. สมาชิกกลุ่ม</p> <ul style="list-style-type: none"> <li>- การเข้ามาเป็นสมาชิกกลุ่ม (ระยะเวลา)</li> <li>- การถือหุ้นของสมาชิก</li> <li>- ความซื่อสัตย์ / ตรงต่อเวลาในการชำระหนี้</li> <li>- การมีส่วนร่วมของการเป็นเจ้าของทุนและการรักษาผลประโยชน์ของกองทุนกลุ่ม</li> </ul>	<p>✓</p> <p>✓</p> <p>✓</p>	<p>✓</p>	<p>- วิเคราะห์ข้อมูลเชิงพรรณนา ประกอบตาราง คำร้อยละ ค่าความถี่ และส่วนเบี่ยงเบนมาตรฐาน</p>

ตารางที่ 3.1 ปัจจัยและเงื่อนไขตัวชี้วัดผลสำเร็จในการจัดการหนี้โดยใช้กองทุนในชุมชน (ต่อ)

ปัจจัยและเงื่อนไข	การชี้วัด		การวิเคราะห์
	เชิงปริมาณ	เชิงคุณภาพ	
<p>4. คณะกรรมการกลุ่ม</p> <ul style="list-style-type: none"> <li>- ความซื่อสัตย์ สุจริต และโปร่งใส</li> <li>- ความรับผิดชอบและเสียสละทุ่มเทเพื่อส่วนรวม</li> </ul>		<ul style="list-style-type: none"> <li>✓</li> <li>✓</li> </ul>	<p>- วิเคราะห์ข้อมูลเชิงพรรณนาจากการถอดถ้อยคำ การสัมภาษณ์ นำมาสรุปวิเคราะห์</p>
<p>5. ความมั่นคงปลอดภัยของสมาชิกกลุ่ม</p> <ul style="list-style-type: none"> <li>- รูปแบบการใช้ชีวิตของครัวเรือน</li> <li>- การมีระบบความช่วยเหลือให้กับสมาชิกกลุ่มดำรงชีวิตอยู่ได้</li> <li>- รูปแบบการจัดสวัสดิการคุ้มครองด้านความมั่นคงปลอดภัยของสมาชิกกลุ่ม</li> <li>- ความใกล้ชิดและไว้วางใจกันของสมาชิกกลุ่ม</li> <li>- การมีคุณภาพชีวิตที่ดีขึ้นของสมาชิกกลุ่ม</li> </ul>	<ul style="list-style-type: none"> <li>✓</li> </ul>	<ul style="list-style-type: none"> <li>✓</li> <li>✓</li> <li>✓</li> <li>✓</li> <li>✓</li> </ul>	<p>- วิเคราะห์ข้อมูลเชิงพรรณนาจากการถอดถ้อยคำการ สัมภาษณ์ นำมาสรุปวิเคราะห์สภาพการดำรง ชีวิต การจัดสรรทรัพยากร และการประเมินสถานภาพของ ครัวเรือน</p> <p>- วิเคราะห์ข้อมูลเชิงพรรณนา ประกอบตารางด้าน รายได้-รายจ่าย และการเพิ่ม-ลดของหนี้สินใน ครัวเรือน</p>
<p>6. การมีวิสัยทัศน์ของกลุ่ม</p> <ul style="list-style-type: none"> <li>- ความสามารถของกลุ่มในการคาดการณ์สิ่งที่จะเกิดขึ้นในอนาคต</li> <li>- ความสามารถของกลุ่มในการหาแนวทางแก้ไขปัญหาของ สมาชิกกลุ่ม</li> </ul>		<ul style="list-style-type: none"> <li>✓</li> <li>✓</li> </ul>	<p>- วิเคราะห์ข้อมูลเชิงพรรณนาจากการถอดถ้อย คำ การสัมภาษณ์ นำมาสรุปวิเคราะห์</p>