

ภาคผนวก

ประวัติและประสบการณ์ของผู้บริหารบริษัท ไออาร์พีซี จำกัด(มหาชน)และบริษัทในเครือ

(1) พล.อ.มงคล อัมพพิสิษฐ์ (ประธานกรรมการ /ประธานกรรมการบริหาร

คุณสมบัติทางการศึกษา

- ปริญญาตรี โรงเรียนนายร้อยจุลจอมเกล้า
- ปริญญาปรัชญาดุษฎีบัณฑิต (กิตติมศักดิ์) สาขารัฐศาสตร์ มหาวิทยาลัยรามคำแหง

ประวัติการทำงาน

- 2549 –ปัจจุบัน ประธานกรรมการ / ประธานกรรมการบริหาร บริษัท ไออาร์พีซี จำกัด(มหาชน)
- 2546 – 2549 ประธานคณะผู้บริหารแผนฟื้นฟูกิจการ บริษัทอุตสาหกรรมปิโตรเคมี กัลป์ไทย จำกัด(มหาชน)
- 2545 – 2548 ประธานกรรมการธนาคารกรุงไทย จำกัด(มหาชน)
- 2543 – 2545 ประธานกรรมการบริษัททำอากาศยานสากลกรุงเทพแห่งใหม่ (บ.ท.ม)

(2) นายประเสริฐ บุญสัมพันธ์ (รองประธานกรรมการคนที่1 / ประธานคณะกรรมการสรรหาและกำหนดค่าตอบแทน

คุณสมบัติทางการศึกษา

- ปริญญาตรี วิศวกรรมศาสตร์ (วิศวกรรมโยธา) จุฬาลงกรณ์มหาวิทยาลัย
- ปริญญาโท บริหารธุรกิจ (MBA). Utah State University. U.S.A.

ประวัติการทำงาน

- 2549 – ปัจจุบัน รองประธานกรรมการคนที่1 / ประธานกรรมการสรรหาและกำหนดค่าตอบแทน
- 2546 – ปัจจุบัน กรรมการผู้จัดการใหญ่ บริษัท ปตท. จำกัด (มหาชน)
- ปัจจุบัน กรรมการบริษัท ปตท. สำรวจและผลิต จำกัด(มหาชน)

(3) นายปรกรณ์ มาลากุล ณ อยุธยา (รองประธานกรรมการคนที่2 / กรรมการสรรหาและกำหนดค่าตอบแทน

คุณสมบัติทางการศึกษา

- (B.Sc.Economics)The Queen’s University of Belfast.Northern.Ireland

ประวัติการทำงาน

- 2550 – ปัจจุบัน ประธานกรรมการสมาคมตลาดตราสารหนี้ไทย
- 2549 – ปัจจุบัน รองประธานกรรมการคนที่2 / กรรมการสรรหาและกำหนด

ค่าตอบแทน

- 2548 – ปัจจุบัน ที่ปรึกษาคณะกรรมการธนาคารเพื่อการส่งออกและนำเข้าแห่งประเทศไทย

ประเทศไทย

- 2546- 2549 คณะผู้บริหารแผน บริษัท อุตสาหกรรมปิโตรเคมีกัลไทย จำกัด

(มหาชน)



ลิขสิทธิ์มหาวิทยาลัยเชียงใหม่
 Copyright© by Chiang Mai University
 All rights reserved

อัตราส่วนทางการเงิน ของบริษัท ไออาร์พีซี จำกัด(มหาชน) และบริษัทย่อย

	2547	2548	2549
อัตราส่วนสภาพคล่อง (Liquidity Ratio)			
อัตราส่วนสภาพคล่อง (เท่า)	0.76	3.34	1.41
อัตราส่วนสภาพคล่องหมุนเร็ว (เท่า)	0.22	1.24	0.54
อัตราส่วนสภาพคล่องกระแสเงินสด (เท่า)	0.2	0.36	0.38
อัตราส่วนหมุนเวียนลูกหนี้การค้า (เท่า)	30.22	25.83	27.01
ระยะเวลาเก็บหนี้เฉลี่ย (วัน)	12	14	13
อัตราส่วนหมุนเวียนสินค้าคงเหลือ (เท่า)	10.51	11.61	12.17
ระยะเวลาขายสินค้าเฉลี่ย (วัน)	34	31	30
อัตราส่วนหมุนเวียนเจ้าหนี้	19.61	21.38	19.93
ระยะเวลาชำระหนี้(วัน)	18	17	18
Csh Cycle(วัน)	28	28	25
อัตรากำไรขั้นต้น	20.76%	14.70%	10.95%
อัตรากำไรสุทธิ	7.87%	30.01%	3.26%
อัตราผลตอบแทนต่อผู้ถือหุ้น	74.21%	128.07%	8.57%
อัตราผลตอบแทนจากสินทรัพย์	8.54%	45.02%	5.32%
อัตราผลตอบแทนจากสินทรัพย์ถาวร	17.62%	83.62%	15.62%
อัตราหมุนของสินทรัพย์(เท่า)	1.09	1.5	1.63
อัตราส่วนหนี้สินต่อส่วนของผู้ถือหุ้น(เท่า)	6.2	0.68	0.54
อัตราส่วนความสามารถในการชำระดอกเบี้ย(เท่า)	2.35	5.33	6.71

ที่มา : www.irpc.co.th

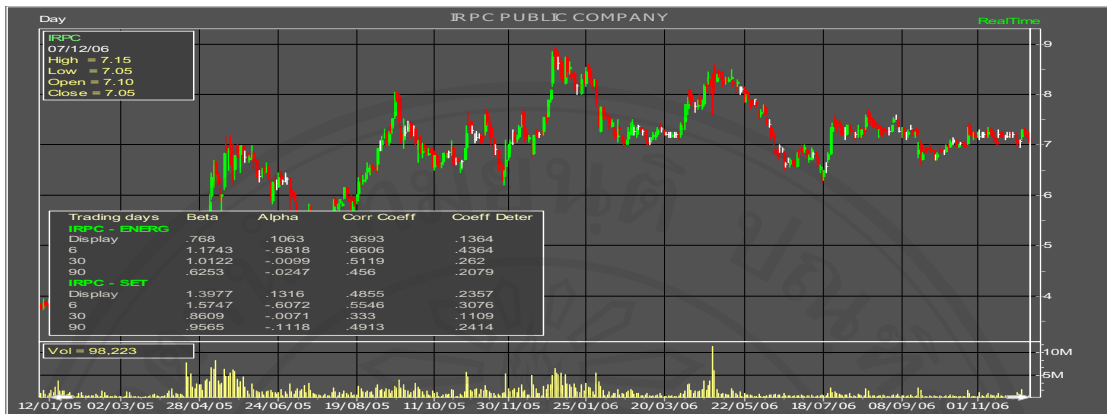
ตารางอัตราผลตอบแทนของพันธบัตรรัฐบาลไทย

จำนวนที่จะครบอายุ Time to Maturity	อัตราผลตอบแทน Yield %
0.08	3.1
0.25	3.05
0.5	3.1
1	3.22
2	3.37
3	3.62
4	3.87
5	4.12
6	4.29
7	4.42
8	4.53
9	0.67
10	4.71
11	4.81
12	4.91
13	4.93
14	4.96
15	4.97
16	4.98
17	4.99
18	5

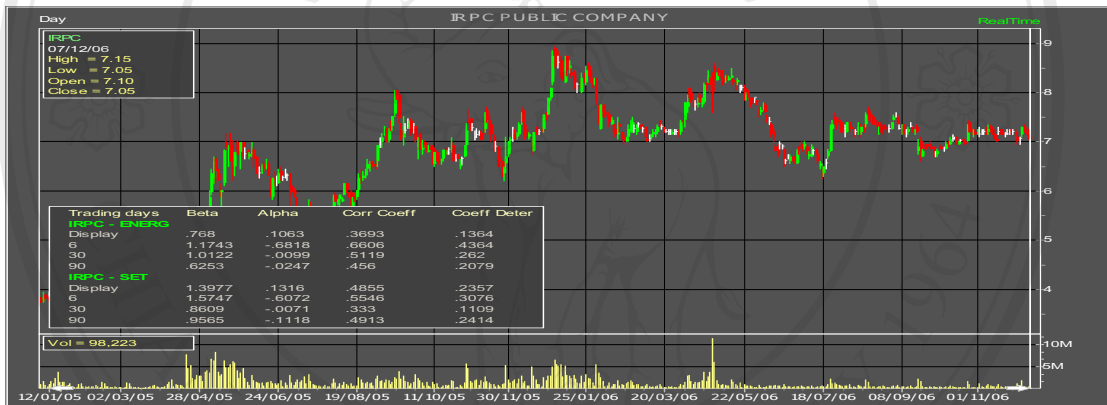
ที่มา : www.thaibma.or.th/yieldcurve/YieldTTM.aspx

จากตารางภาคผนวกนี้ เป็นการประเมินค่าหลักทรัพย์จึงใช้ Government Bond Yield อายุ 18 ปี เป็นอัตราผลตอบแทนของหลักทรัพย์ที่ไม่มีความเสี่ยง

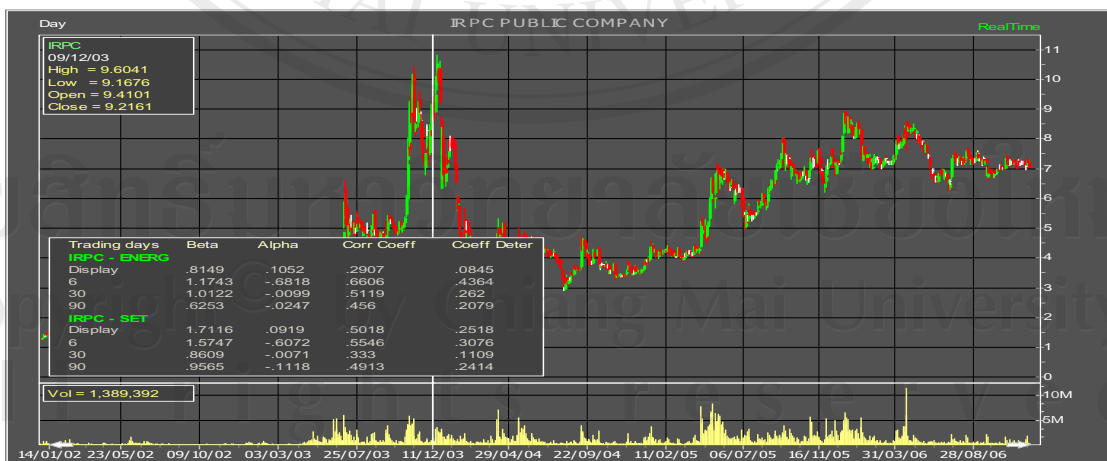
แสดงค่าสัมประสิทธิ์เบต้า



ค่าเบต้า จากข้อมูลย้อนหลัง 1 ปี (ค่าBeta coefficients เท่ากับ .4855)



ค่าเบต้า จากข้อมูลย้อนหลัง 3 ปี (ค่าBeta coefficients เท่ากับ .5287)

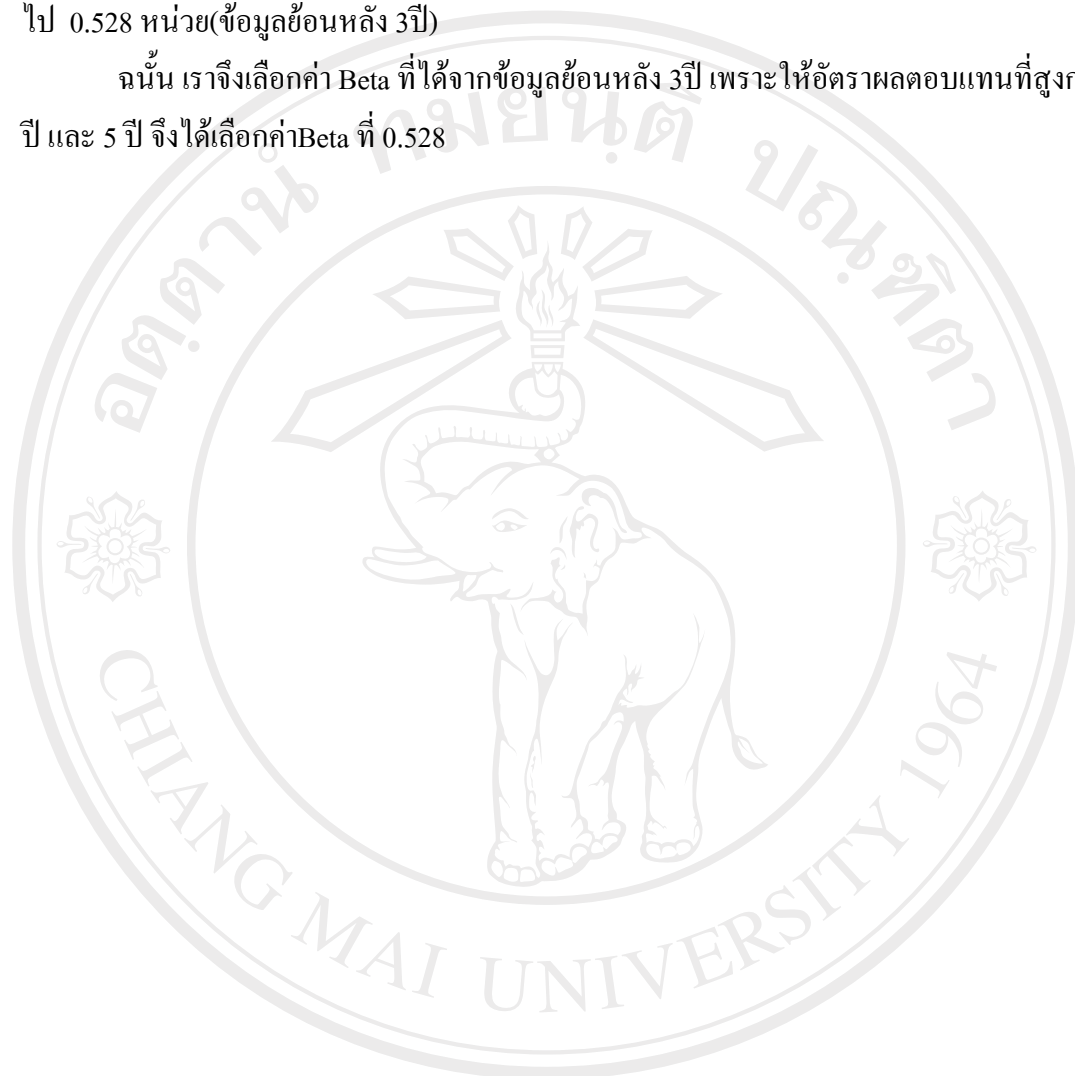


ค่าเบต้า จากข้อมูลย้อนหลัง 5 ปี (ค่าBeta coefficients เท่ากับ .5018)

ที่มา : www.efinancethai.com

ค่า Beta coefficients คือค่าประมาณการของสัมประสิทธิ์แห่งการถดถอยบางส่วนที่ได้มาฐาน ซึ่งหมายความว่า หาก set index เปลี่ยนแปลงไป 1 หน่วย ก็จะทำให้ราคาหลักทรัพย์ $irpc$ เปลี่ยนแปลงไป 0.528 หน่วย (ข้อมูลย้อนหลัง 3 ปี)

ฉะนั้น เราจึงเลือกค่า Beta ที่ได้จากข้อมูลย้อนหลัง 3 ปี เพราะให้อัตราผลตอบแทนที่สูงกว่า 1 ปี และ 5 ปี จึงได้เลือกค่า Beta ที่ 0.528



ลิขสิทธิ์มหาวิทยาลัยเชียงใหม่
Copyright© by Chiang Mai University
All rights reserved

ประวัติผู้เขียน

ชื่อ	วิชัย บัวแดง
วัน เดือน ปี เกิด	25 เมษายน 2523
ประวัติการศึกษา	สำเร็จการศึกษาชั้นประกาศนียบัตรวิชาชีพชั้นสูง จากวิทยาลัย เทคโนโลยีราชมงคล วิทยาเขตเชียงราย ปีการศึกษา 2544 สำเร็จการศึกษาปริญญาตรี เศรษฐศาสตรบัณฑิต มหาวิทยาลัยแม่โจ้ ปีการศึกษา 2546
ประสบการณ์	เจ้าหน้าที่การตลาดตราสารหุ้น บริษัทหลักทรัพย์ กิมเอ็ง (ประเทศไทย) จำกัด (มหาชน) สาขาเชียงใหม่ 2

ลิขสิทธิ์มหาวิทยาลัยเชียงใหม่
Copyright© by Chiang Mai University
All rights reserved