

บทที่ 4

โครงสร้างตลาดลำไยอบแห้ง

ลำไยอบแห้งเป็นผลิตภัณฑ์จากลำไยที่เป็นผลไม้ที่สำคัญทางเศรษฐกิจไทยชนิดหนึ่ง ซึ่งเป็นที่นิยมบริโภคทั้งชาวไทยและต่างประเทศ โดยเฉพาะประเทศจีน(รวมฮ่องกงและไต้หวัน) ในแต่ละปีประเทศไทยมีการส่งออกลำไยอบแห้งไปยังประเทศจีนประมาณร้อยละ 84 ของผลผลิตลำไยอบแห้งทั้งหมด รวมมูลค่ามากกว่า 1500 ล้านบาท (กรมเศรษฐกิจการพาณิชย์, 2547) และจากการเจรจาเปิดเขตการค้าเสรีระหว่างประเทศไทยและจีน ทำให้มีอุปสรรคในการค้าระหว่างประเทศน้อยลงการศึกษาถึงโครงสร้างตลาดทางด้านอุปทานในประเทศไทย และทางด้านอุปสงค์ในประเทศจีน ช่วยให้เห็นภาพการผลิตและการค้าลำไยอบแห้งของประเทศไทยกับจีนชัดเจนยิ่งขึ้น

4.1 โครงสร้างตลาดลำไยอบแห้งภายในประเทศ

ลักษณะการซื้อขายลำไยที่แบ่งได้ดังนี้ (ปริญญา จันทระแก้ว, 2546)

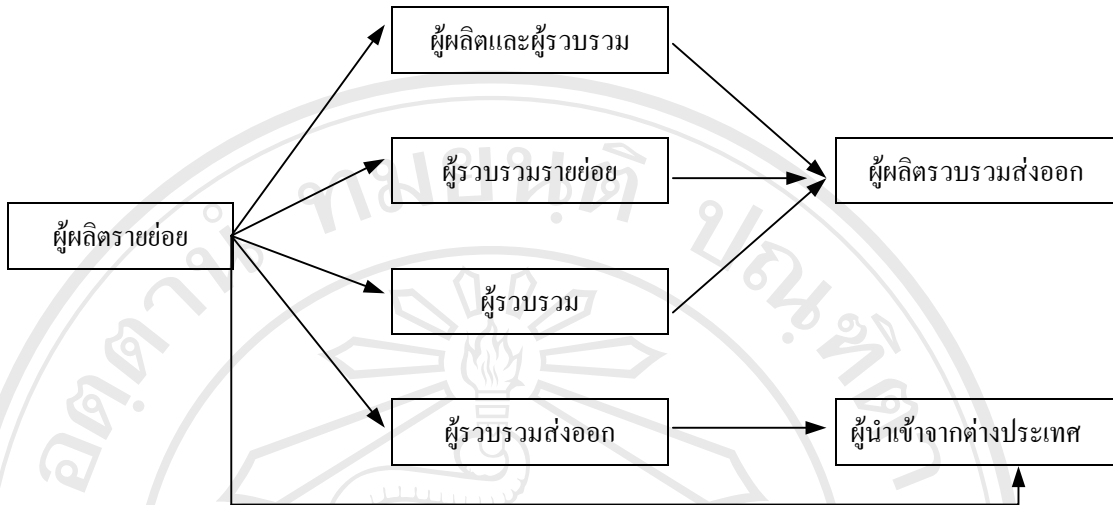
1) **ระดับไร่นา** เกษตรกรชาวสวนลำไยมากกว่าร้อยละ 60 จะขายลำไยแบบการขายล่วงหน้า ในช่วงที่ลำไยออกดอกหรือติดผลในระยะเริ่มต้น โดยพ่อค้าจะเข้าไปติดต่อกลางราคา กับเกษตรกรเจ้าของสวน จ่ายเงินมัดจำก่อนและจ่ายเงินส่วนที่เหลือเมื่อเก็บเกี่ยวผลผลิต ซึ่งพ่อค้าขายลำไยได้ในราคาใกล้เคียงกับราคาตลาด ส่วนเกษตรกรส่วนมากจะขายได้ในราคาต่ำกว่าราคาตลาด

2) **เกษตรกรขายเองหรือขายอิสระ** ลักษณะที่เกษตรกรขายลำไยเองที่สวนมีร้อยละ 10 ของการขายทั้งหมด หรือมีพ่อค้ามารับซื้อถึงสวน หรือนำไปวางขายที่ตลาด หรือนำไปขายที่จตุรัสชื่อของพ่อค้าในระดับต่างๆ โดยที่ขายผลผลิตลักษณะนี้ มีการแยกขายตามเกรดหรือคละเกรด

3) **การรวมกลุ่มกันขาย** เพื่อให้มีอำนาจต่อรองทางด้านราคา กับพ่อค้าเกษตรกรมีการรวมกลุ่มกันขาย โดยมีเงินทุนเพื่อจัดการตลาดเองมีอยู่ประมาณร้อยละ 30 แต่วิธีการนี้ไม่เป็นที่นิยม

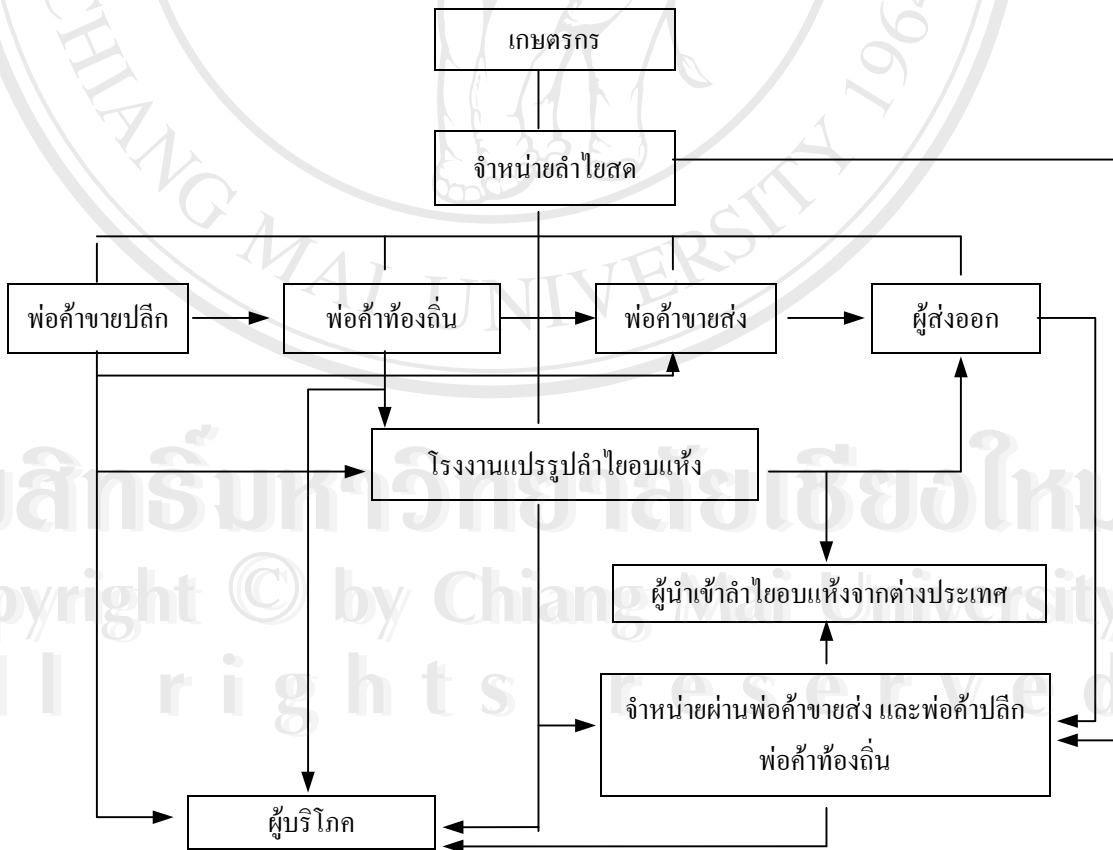
ลักษณะการจำหน่ายลำไยอบแห้งสามารถขายได้หลายช่องทางด้วยกัน ไม่มีรูปแบบเฉพาะภาพรวมการขายลำไยอบแห้งภายในประเทศเพื่อการส่งออกมีวิธีการจัดจำหน่าย ดังรูป 4.1 และรูป 4.2

รูป 4.1 วิธีการจัดจำหน่ายลำไยอบแห้งภายในประเทศเพื่อการส่งออก รูปแบบ 1



ที่มา : คณิง โยธาใหญ่ (2541)

รูป 4.2 วิธีการจัดจำหน่ายลำไยอบแห้งภายในประเทศเพื่อการส่งออก รูปแบบ 2



ที่มา : ปริญา จันทรตะแก้ว (2546)

4.2 โครงสร้างตลาดลำไยอบแห้งในประเทศจีน

จากการศึกษาถึงโครงสร้างตลาดลำไยอบแห้งส่วนมากจัดจำหน่ายไปยังต่างประเทศ โดยเฉพาะในประเทศจีนรวมฮ่องกงและไต้หวัน ที่นิยมรับประทานลำไยอบแห้ง การดำเนินการค่านั้นผู้นำเข้าลำไยอบแห้งจะเข้ามาติดต่อกับผู้ประกอบการโดยตรง และเลือกติดต่อผู้ประกอบการรายใหญ่ที่มีความน่าเชื่อถือ ตลอดระยะเวลาที่ผ่านมาการค้าลำไยอบแห้งของประเทศไทยและจีนมีการค้ากันอย่างต่อเนื่องโดยประเทศจีนและฮ่องกงรับซื้อลำไยอบแห้งที่มีคุณภาพสูง มีกฎระเบียบข้อบังคับในการนำเข้าลำไยอบแห้งที่ชัดเจนและเข้มงวด

แหล่งนำเข้าลำไยอบแห้งที่สำคัญของจีนอยู่ในเขตมณฑลทกวางตุ้ง โดยเฉพาะอย่างยิ่งในตลาดขายส่งผลไม้หนานไห่ (Nan Hai Li Shui Market) ที่ตั้งอยู่ห่างจากนครกวางโจวประมาณ 30 กิโลเมตร ตลาดหนานไห่ดังกล่าวนับได้เป็นตลาดนำเข้าผลไม้ที่ใหญ่ที่สุดของจีน และผลไม้ไทยเกือบทั้งหมดที่ส่งไปขายจีนนั้นจะผ่านตลาดขายส่งผลไม้แห่งนี้ ก่อนที่จะกระจายไปตามมณฑลต่างๆ ทั่วประเทศจีน ผู้นำเข้าลำไยอบแห้งของจีนเกือบทั้งหมดจะมีตัวแทนรับซื้อหรือผู้ร่วมทุนฝ่ายไทยในการรวบรวมผลไม้ไทยก่อนส่งมายังจีน ซึ่งส่วนใหญ่จะเป็นการส่งผ่านทางฮ่องกง และบริษัทขนส่งสินค้าในฮ่องกงจะเป็นตัวแทนในการดำเนินการขนถ่ายสินค้าลงเรือเล็กก่อนที่จะย้ายใส่รถบรรทุกเพื่อขนส่งมายังตลาดแห่งนี้อีกครั้ง (กรมเศรษฐกิจการพาณิชย์, 2544)

การค้าลำไยอบแห้งระหว่างไทยและจีนมีการแบ่งตลาด (segmentation) อย่างชัดเจนคือประเทศไทยส่งออกลำไยอบแห้งให้ประเทศจีน ในขณะที่ประเทศจีนมีการผลิตลำไยในปริมาณน้อยไม่เพียงพอต่อความต้องการบริโภค จีนจึงนำเข้าลำไยอบแห้งจากประเทศไทยเป็นหลัก ดังนั้นในอุตสาหกรรมลำไยอบแห้งกล่าวได้ว่าไทยและจีนมีลักษณะเป็นคู่ค้ากันมากกว่าคู่แข่ง

หลังจากประเทศจีนเป็นสมาชิก WTO และเจรจาตกลงเปิดเขตการค้าเสรีกับหลายๆ ประเทศรวมทั้งประเทศไทย น่าจะทำให้ไทยมีการส่งออกลำไยอบแห้งเข้าไปยังจีนมากขึ้น เนื่องจากลดอุปสรรคทางการค้าลง และการขนส่งไม่ต้องผ่านไปทางฮ่องกงที่เป็นการลดต้นทุนการขนส่งและความเสี่ยงที่เคยเกิดขึ้นไปได้ระดับหนึ่ง ประกอบกับการที่ไทยจะมีการสร้างถนนอีก 2 สายจากภาคเหนือของไทยเข้าสู่จีน จะแล้วเสร็จในปี 2549 ทำให้เส้นทางการลำเลียงสินค้ารวมถึงลำไยอบแห้งมีความสะดวกมากขึ้น เป็นผลสนับสนุนในการช่วยลดความเสี่ยงที่อาจก่อให้เกิดความเสียหายต่อลำไยอบแห้งที่อาจเกิดขึ้นจากการขนส่ง รวมทั้งทำให้ต้นทุนการขนส่งต่ำลงกว่าเดิม เป็นผลดีต่อไทยในอีกทางหนึ่งด้วย เศรษฐกิจโดยรวมของจีนที่ดีขึ้นจะส่งผลทางอ้อมต่อการเปิดเขตการค้าเสรีระหว่างประเทศไทยและจีนรวมไปถึงอุตสาหกรรมลำไยอบแห้งเติบโตขึ้นด้วย

วิธีการจัดจำหน่ายและการส่งออกลำไยอบแห้งจากผู้ส่งออกประเทศไทยไปยังจีนส่วนมากจะส่งออกทางเรือ ผ่าน 2 ท่าเรือ คือท่าเรือเซียงแสนและท่าเรือคลองเตย แสดงดังรูป 4.3

รูป 4.3 วิธีการจัดจำหน่ายลำไยอบแห้งจากประเทศไทยไปยังจีน

