



ลิขสิทธิ์มหาวิทยาลัยเชียงใหม่

Copyright© by Chiang Mai University
All rights reserved

แบบสำรวจข้อมูลด้านต้นทุนและผลตอบแทน

ส่วนที่ 1 แบบสำรวจข้อมูลด้านต้นทุนคงที่

1. พื้นที่ที่ใช้ในการทำโครงการ

.....ไร่ตารางวา / มูลค่า บาท

2. ค่าใช้จ่ายในการปรับแต่งพื้นที่เพาะปลูก ประกอบด้วย

2.1 /มูลค่า บาท

2.2 /มูลค่า บาท

2.3 /มูลค่า บาท

3. ค่าใช้จ่ายในการก่อสร้างระบบน้ำในโครงการ ประกอบด้วย

3.1 /มูลค่า บาท

3.2 /มูลค่า บาท

3.3 /มูลค่า บาท

3.4 /มูลค่า บาท

4. ค่าใช้จ่ายในการก่อสร้างระบบไฟฟ้าในโครงการ ประกอบด้วย

4.1 /มูลค่า บาท

4.2 /มูลค่า บาท

4.3 /มูลค่า บาท

4.4 /มูลค่า บาท

5. ค่าใช้จ่ายในการติดตั้งระบบสื่อสารในโครงการ ประกอบด้วย

5.1 /มูลค่า บาท

5.2 /มูลค่า บาท

5.3 /มูลค่า บาท

6. ยานพาหนะที่ใช้ในโครงการ ประกอบด้วย

- 6.1 /มูลค่า บาท
 6.2 /มูลค่า บาท
 6.3 /มูลค่า บาท

7. ค่าใช้จ่ายด้านอุปกรณ์ต่างๆ ประกอบด้วย

- 7.1 /มูลค่า บาท
 7.2 /มูลค่า บาท
 7.3 /มูลค่า บาท
 7.4 /มูลค่า บาท
 7.5 /มูลค่า บาท
 7.6 /มูลค่า บาท
 7.7 /มูลค่า บาท
 7.8 /มูลค่า บาท
 7.9 /มูลค่า บาท
 7.10 /มูลค่า บาท
 7.11 /มูลค่า บาท
 7.12 /มูลค่า บาท

8. ค่าใช้จ่ายอื่นๆ ประกอบด้วย

- 8.1 /มูลค่า บาท
 8.2 /มูลค่า บาท
 8.3 /มูลค่า บาท
 8.4 /มูลค่า บาท
 8.5 /มูลค่า บาท
 8.6 /มูลค่า บาท
 8.7 /มูลค่า บาท
 8.8 /มูลค่า บาท
 8.9 /มูลค่า บาท

- 8.10 /มูลค่า บาท
- 8.11 /มูลค่า บาท
- 8.12 /มูลค่า บาท



ลิขสิทธิ์มหาวิทยาลัยเชียงใหม่
Copyright© by Chiang Mai University
All rights reserved

ส่วนที่2 แบบสำรวจข้อมูลด้านต้นทุนผันแปร

1. แรงงาน

จำนวน คน

อัตราค่าจ้าง บาท

2. ค่าไฟฟ้า

มูลค่า บาท/เดือน

3. ค่าโทรศัพท์

มูลค่า บาท/เดือน

4. ค่าน้ำมันเชื้อเพลิง

มูลค่า บาท/เดือน

5. ค่าวัตถุดิบในการทำอาหาร ประกอบด้วย

5.1 /มูลค่า บาทต่อเดือน

5.2 /มูลค่า บาทต่อเดือน

5.3 /มูลค่า บาทต่อเดือน

5.4 /มูลค่า บาทต่อเดือน

5.5 /มูลค่า บาทต่อเดือน

5.6 /มูลค่า บาทต่อเดือน

5.7 /มูลค่า บาทต่อเดือน

5.8 /มูลค่า บาทต่อเดือน

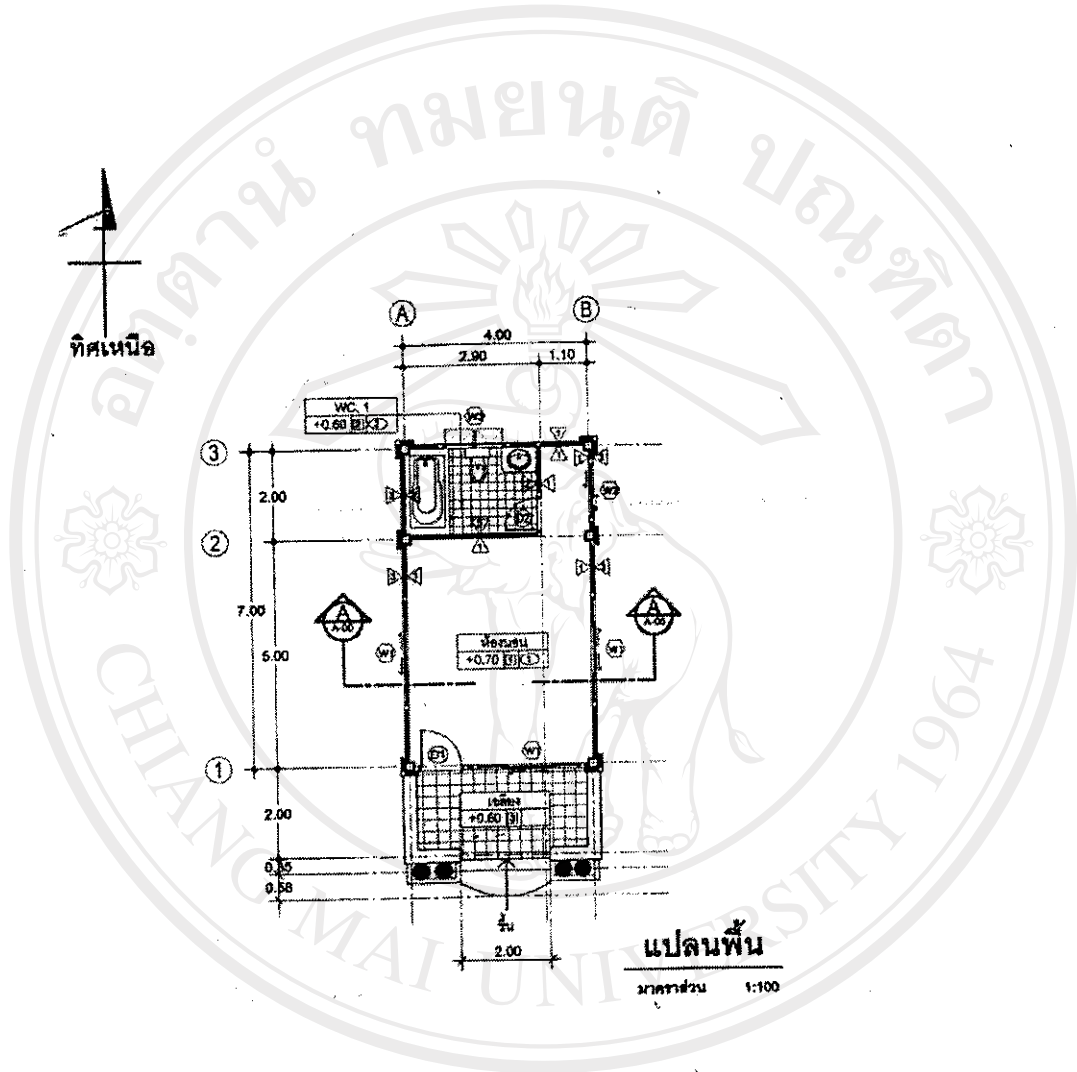
6. ค่าใช้จ่ายด้านการบำรุงรักษาอุปกรณ์ ประกอบด้วย

6.1 /มูลค่า บาทต่อเดือน

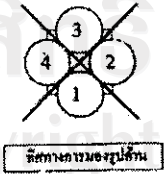
6.2 /มูลค่า บาทต่อเดือน

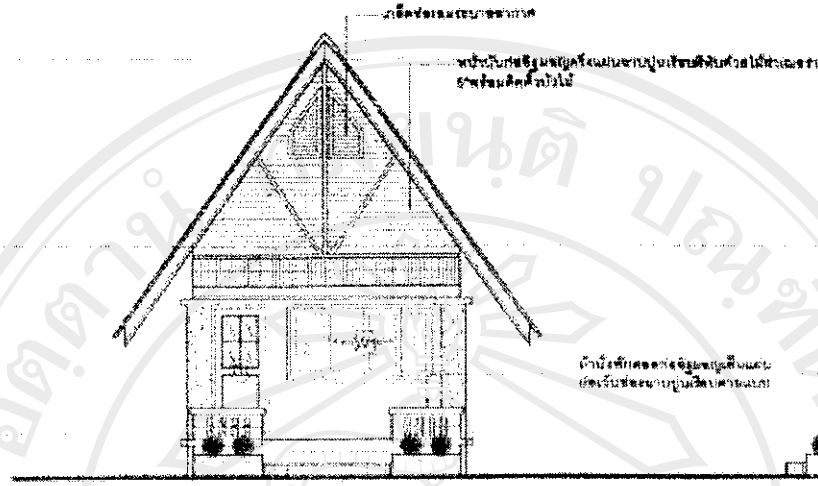
6.3 /มูลค่า บาทต่อเดือน
6.4 /มูลค่า บาทต่อเดือน
6.5 /มูลค่า บาทต่อเดือน
6.6 /มูลค่า บาทต่อเดือน
6.7 /มูลค่า บาทต่อเดือน
6.8 /มูลค่า บาทต่อเดือน
7. ค่าใช้จ่ายอื่นๆ ประกอบด้วย		
7.1 /มูลค่า บาทต่อเดือน
7.2 /มูลค่า บาทต่อเดือน
7.3 /มูลค่า บาทต่อเดือน
7.4 /มูลค่า บาทต่อเดือน
7.5 /มูลค่า บาทต่อเดือน
7.6 /มูลค่า บาทต่อเดือน
7.7 /มูลค่า บาทต่อเดือน
7.8 /มูลค่า บาทต่อเดือน
7.9 /มูลค่า บาทต่อเดือน
7.10 /มูลค่า บาทต่อเดือน
7.11 /มูลค่า บาทต่อเดือน
7.12 /มูลค่า บาทต่อเดือน

แบบแปลนการก่อสร้าง

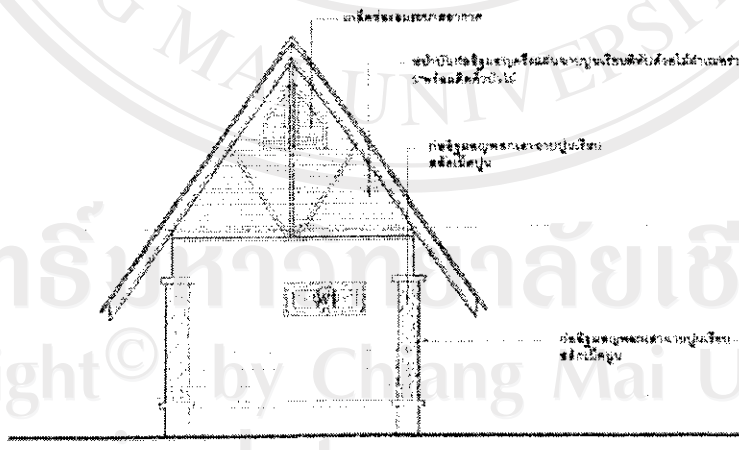


ลิขสิทธิ์มหาวิทยาลัยเชียงใหม่
Copyright © by Chiang Mai University
All rights reserved



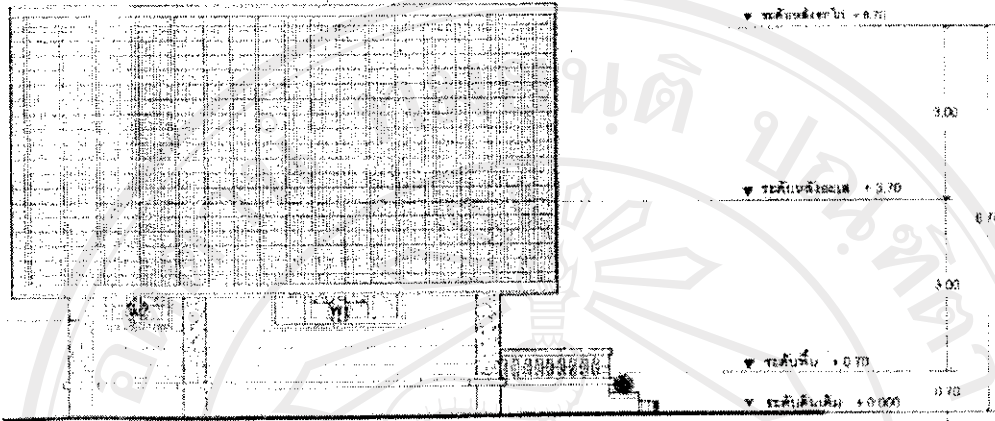


รูปด้าน 1
 มาตรฐาน 1:100



รูปด้าน 3
 มาตรฐาน 1:100

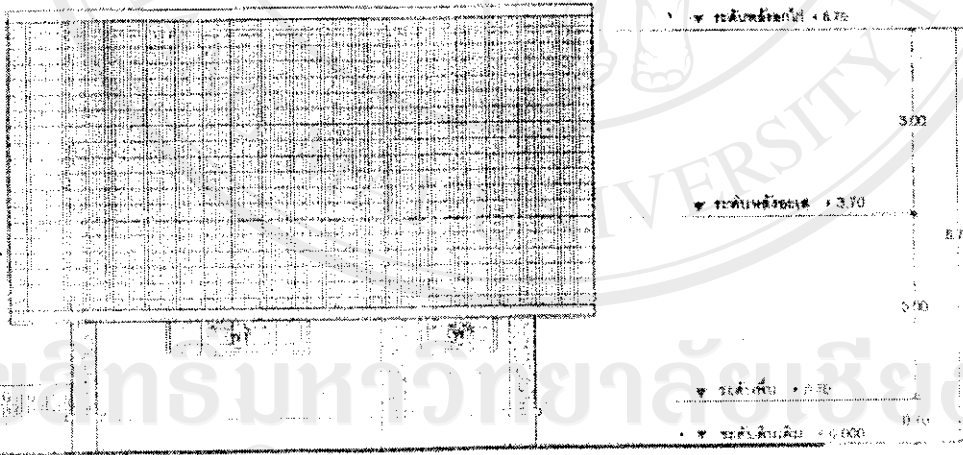
ลิขสิทธิ์จากมหาวิทยาลัยเชียงใหม่
 Copyright © by Chiang Mai University
 All rights reserved



รูปด้าน 4

21 1069 106/111

1:100



รูปด้าน 2

มาตราส่วน 1:100

ประวัติผู้เขียน

ชื่อ	นายปรภากร ละวิไล
วัน เดือน ปีเกิด	14 เมษายน 2513
ประวัติการศึกษา	สำเร็จการศึกษามัธยมศึกษาตอนปลาย โรงเรียนยุพราชวิทยาลัย เชียงใหม่ พ.ศ.2531 สำเร็จการศึกษาระดับปริญญาตรีการจัดการ สถาบันราชภัฏเชียงใหม่ พ.ศ.2535
ประวัติการทำงาน	- ตำแหน่งผู้ช่วยหัวหน้าฝ่ายวิเคราะห์สินเชื่อ ธนาคารกรุงศรีอยุธยา จำกัด(มหาชน) สาขาหนองประทีป พ.ศ.2535-2546 - เจ้าหน้าที่การตลาดอาวุโส บริษัทเงินทุน ธนชาติ จำกัด (มหาชน) สาขาเชียงใหม่ พ.ศ.2547-ปัจจุบัน

ลิขสิทธิ์มหาวิทยาลัยเชียงใหม่
Copyright© by Chiang Mai University
All rights reserved