



ภาคผนวก

ลิขสิทธิ์มหาวิทยาลัยเชียงใหม่

Copyright© by Chiang Mai University
All rights reserved

ภาคผนวก ก

เลขที่.....

สถานที่เก็บ.....

แบบสอบถาม

เรื่อง พฤติกรรมของผู้หญิงวัยทำงานในอำเภอเมืองเชียงใหม่ต่อการเลือกซื้ออาหารแช่แข็ง
พร้อมรับประทาน

แบบสอบถามนี้ เป็นส่วนหนึ่งของการค้นคว้าแบบอิสระ ของนักศึกษาระดับปริญญาโท สาขาวิชาการตลาด คณะบริหารธุรกิจ มหาวิทยาลัยเชียงใหม่ ข้อมูลที่ได้จากผู้ตอบแบบสอบถามจะนำไปใช้เพื่อการศึกษาเท่านั้น จึงใคร่ขอความอนุเคราะห์จากท่านในการตอบแบบสอบถามชุดนี้ และขอขอบพระคุณเป็นอย่างสูงที่กรุณาสละเวลาในการตอบแบบสอบถามและความคิดเห็นอันเป็นประโยชน์ มา ณ ที่นี้

นางสาวลัดดา เลหาวิโรจน์พจน์
ผู้ศึกษา

อาหารแช่แข็งพร้อมรับประทาน (Frozen Ready to Eat Meals) หมายถึง

1. อาหารสำเร็จรูปพร้อมรับประทานที่อยู่ในรูปแช่แข็ง เมื่อจะรับประทานต้องนำไปอุ่นก่อน
2. อาหารสำเร็จรูปแช่แข็งจำแนกได้ 3 ประเภทหลัก คือ
 1. อาหารมื้อหลัก (Main Course) ได้แก่ อาหารคาวประเภทอาหารจานเดียว เช่น เกี้ยวน้ำ ข้าวแกง เขียวหวานไก่ เป็นต้น
 2. ขนมหวาน (Dessert) ซึ่งส่วนใหญ่เป็นขนมไทย เช่น บัวลอย เต้าทึง สาเกตุ๋นดำ เป็นต้น
 3. อาหารว่าง (Snack Appetizer) ส่วนใหญ่เป็นอาหารจำพวก คิมซ่า รวมถึงเบเกอรี่

ส่วนที่ 1 ข้อมูลทั่วไปของผู้ตอบแบบสอบถาม

คำชี้แจง โปรดทำเครื่องหมาย ✓ ลงในช่องที่ท่านพิจารณาเลือก หรือตรงตามความคิดเห็น ของ

ท่านมากที่สุด

1. อายุ

- | | | |
|--------------------------------------|--------------------------------------|---|
| <input type="checkbox"/> 1. 18-23 ปี | <input type="checkbox"/> 2. 24-29 ปี | <input type="checkbox"/> 3. 30-35 ปี |
| <input type="checkbox"/> 4. 36-41 ปี | <input type="checkbox"/> 5. 42-47 ปี | <input type="checkbox"/> 6. 48-53 ปี |
| <input type="checkbox"/> 7. 54-59 ปี | <input type="checkbox"/> 8. 60-65 ปี | <input type="checkbox"/> 9. 66 ปีขึ้นไป |

2. การศึกษาระดับสูงสุด

1. ไม่เกินมัธยมศึกษา/ปวช. 2. อนุปริญญา/ปวส.
 3. ปริญญาตรี 4. สูงกว่าปริญญาตรี
 5. อื่นๆ (โปรดระบุ).....

3. อาชีพหลัก

1. ข้าราชการ 2. พนักงานรัฐวิสาหกิจ
 3. พนักงานประจำบริษัทหรือร้านค้า 4. เจ้าของกิจการ หรือธุรกิจส่วนตัว
 5. พนักงานรายวัน 6. เกษตรกร
 7. อื่นๆ (โปรดระบุ).....

4. สถานภาพ

1. โสด 2. สมรส
 3. หม้าย 4. หย่าร้าง
 5. อื่นๆ โปรดระบุ.....

5. จำนวนบุตร

1. ไม่มี 2. 1 คน 3. 2 คน
 4. 3 คน 5. 4 คน 6. มากกว่า 4 คน โปรดระบุ.....

6. รายได้ของท่านเฉลี่ยต่อเดือน

1. ไม่เกิน 5,000 บาท 2. 5,001 - 10,000 บาท
 3. 10,001- 15,000 บาท 4. 15,001- 20,000 บาท
 5. 20,001- 25,000 บาท 6. 25,001- 30,000 บาท
 7. มากกว่า 30,000 บาท

7. ปัจจุบันท่านอาศัยอยู่ที่ใด

1. บ้านของตนเอง 2. บ้านเช่า
 3. หอพัก 4. อื่นๆ โปรดระบุ.....

8. จำนวนสมาชิกในครอบครัวที่อาศัยอยู่ด้วยกันรวมตัวท่าน

1. 1-2 คน 2. 3-4 คน
 3. 5-6 คน 4. มากกว่า 6 คน โปรดระบุ.....

ส่วนที่ 2 ข้อมูลเกี่ยวกับพฤติกรรมของผู้หญิงวัยทำงานในอำเภอเมืองเชียงใหม่ต่อการเลือกซื้ออาหารแช่แข็งพร้อมรับประทาน

คำชี้แจง โปรดทำเครื่องหมาย ✓ ลงในช่องที่ท่านพิจารณาเลือก หรือตรงตามความคิดเห็นของท่านมากที่สุด

9. ท่านซื้ออาหารแช่แข็งพร้อมรับประทานประเภทใดบ่อยที่สุด (ตอบได้เพียง 1 ข้อ)

1. อาหารมื้อหลัก เช่น ข้าวแกงเจียวหวานไก่, เกี้ยวกุ้ง, ข้าวต้ม
2. ขนมหวาน เช่น บัวลอย, เต้าทึง, สาเกตุ๋นดำ
3. อาหารว่าง เช่น ต้มช้ำ
4. เบเกอรี่ 5. อื่น ๆ โปรดระบุ.....

10. อาหารแช่แข็งพร้อมรับประทานประเภทใดที่ท่านชอบทานมากที่สุด (ตอบได้เพียง 1 ข้อ)

1. อาหารมื้อหลัก เช่น ข้าวแกงเจียวหวานไก่, เกี้ยวกุ้ง, ข้าวต้ม
2. ขนมหวาน เช่น บัวลอย, เต้าทึง, สาเกตุ๋นดำ
3. อาหารว่าง เช่น ต้มช้ำ
4. เบเกอรี่ 5. อื่น ๆ โปรดระบุ.....

11. เพราะเหตุใดท่านจึงเลือกซื้ออาหารแช่แข็งพร้อมรับประทาน (ตอบได้มากกว่า 1 ข้อ)

1. รสชาติอร่อย 2. เห็นโฆษณาจากสื่อต่าง ๆ
3. เพื่อน สมาชิกครอบครัวแนะนำ 4. อยากทดลองรับประทาน
5. สะดวกในการรับประทาน 6. อยู่ระหว่างเดินทางไกล
7. มีการจัดแสดงสินค้าให้ทดลองชิม 8. อื่นๆ (โปรดระบุ).....

12. ใครมีส่วนร่วมในการตัดสินใจเลือกซื้ออาหารแช่แข็งพร้อมรับประทานของท่าน

1. สมาชิกในครอบครัว 2. เพื่อน
3. พนักงานขาย 4. ตัดสินใจด้วยตนเอง
5. อื่นๆ (โปรดระบุ).....

13. ท่านซื้ออาหารแช่แข็งพร้อมรับประทาน บ่อยแค่ไหน

1. ทุกวัน 2. สัปดาห์ละ 1-2 ครั้ง
3. สัปดาห์ละ 3-4 ครั้ง 4. เดือนละ 1-2 ครั้ง
5. 2-3 เดือนต่อครั้ง 6. มากกว่า 3 เดือนต่อครั้ง

14. ท่านนิยมเลือกซื้ออาหารแช่แข็งพร้อมรับประทาน ในช่วงเวลาใดมากที่สุด

1. 06.00-10.00 น. 2. 10.01-14.00 น.
3. 14.01-18.00 น. 4. 18.01-22.00 น. 5. ไม่แน่นอน

15. ท่านซื้ออาหารแช่แข็งพร้อมรับประทาน ที่ไหนบ้าง (เลือกได้มากกว่า 1 ข้อ)
1. ห้างไฮเปอร์มาร์เก็ต ได้แก่ เทสโก้โลดัส คาร์ฟูร์ บิ๊กซี
2. ซูเปอร์มาร์เก็ต ได้แก่ ท็อปส์ ริมปิง
3. ร้านสะดวกซื้อ ได้แก่ เซเว่น-อีเลฟเว่น
4. ร้านขายสินค้าเฉพาะอย่าง ได้แก่ ซีพี เฟรชมาร์ท
5. ร้านค้าในปั้มน้ำมัน ได้แก่ Tiger mart
6. ร้านอาหาร เช่น S&P 7. อื่นๆ โปรดระบุ.....
16. จากข้อ 15 เพราะเหตุใดท่านจึงเลือกซื้ออาหารแช่แข็งพร้อมรับประทานจากสถานที่ดังกล่าว (ตอบได้มากกว่า 1 ข้อ)
1. เดินทางไปสะดวก 2. ใกล้ที่ทำงาน
3. มีที่จอดรถสะดวก 4. มีความหลากหลายของอาหาร
5. อื่นๆ (โปรดระบุ).....
17. ปกติท่านซื้ออาหารแช่แข็งพร้อมรับประทานในโอกาสใดบ้าง (ตอบได้มากกว่า 1 ข้อ)
1. เดินทางหรือท่องเที่ยว 2. ทานเป็นประจำ
3. มีงานสังสรรค์กับเพื่อนฝูง/ครอบครัว 4. เทศกาล เช่น ตรุษจีน
5. อื่นๆ (โปรดระบุ).....
18. ลักษณะการซื้อและการบริโภคอาหารแช่แข็งพร้อมรับประทานของท่านมีลักษณะใด
1. ซื้อเก็บสำรองไว้บริโภคเมื่อไม่มีอาหารอื่น
2. ซื้อไว้รับประทานเป็นประจำ 3. อื่นๆ (โปรดระบุ).....
19. ท่านหาข้อมูลการตัดสินใจซื้ออาหารแช่แข็งจากแหล่งใดบ้าง (ตอบได้มากกว่า 1 ข้อ)
1. สอบถามคนในครอบครัว 2. พนักงานขาย
3. การทดลองบริโภคจริง 4. สอบถามบุคคลที่รู้จัก
5. นิตยสาร หนังสือพิมพ์ หรือวารสารต่างๆ 6. โทรทัศน์/วิทยุ
7. อื่นๆ (โปรดระบุ).....
20. เกณฑ์ที่ท่านใช้ในการประเมินทางเลือกที่จะซื้ออาหารแช่แข็งพร้อมรับประทาน ได้แก่เกณฑ์ใดบ้าง (ตอบได้มากกว่า 1 ข้อ)
1. คุณภาพของสินค้า 2. ราคาถูก
3. ความสดใหม่ของอาหาร 4. การได้รับการรับรองจากหน่วยงานที่เชื่อถือได้
5. แหล่งจำหน่ายที่เชื่อถือได้ 6. การจัดโปรโมชั่น ลด แลก แจก แถม
7. อื่นๆ (โปรดระบุ).....

21. ท่านซื้ออาหารแช่แข็งพร้อมรับประทานครั้งละกี่กล่อง
1. 1 กล่อง 2. 2-3 กล่อง
3. 4-5 กล่อง 4. 5 กล่องขึ้นไป
22. ค่าใช้จ่ายในการซื้ออาหารแช่แข็งพร้อมรับประทาน แต่ละครั้ง โดยเฉลี่ย
1. ไม่เกิน 50 บาท 2. 51-100 บาท
3. 101-150 บาท 4. 151-200 บาท
5. มากกว่า 200 บาท
23. ในการซื้ออาหารแช่แข็งพร้อมรับประทานแต่ละครั้ง ลักษณะการเลือกซื้อของท่านมีลักษณะอย่างไร
1. เลือกซื้อจากตราหือ เช่น อีซีโก, อีซีมีล, สมาร์ทมีล เป็นต้น
2. เลือกซื้อจากตราบริษัทผู้ผลิต เช่น S&P, CP เป็นต้น
3. ไม่สนใจตราหือ
24. ท่านเคยรู้จักและซื้ออาหารแช่แข็งพร้อมรับประทานหือใดบ้าง (กรุณาแสดงเครื่องหมาย ✓ ในช่องที่ต้องการตอบ ตอบทั้งข้อ 24.1 และ 24.2)

ตราหือ	24.1 ท่านรู้จักตราหือใดบ้าง		24.2 ท่านเคยซื้อตราหือใดบ้าง	
	รู้จัก	ไม่รู้จัก	เคยซื้อ	ไม่เคยซื้อ
1. พรานทะเล ของ พรานทะเล				
2. อีซีโก (EZY GO) ของ เซเว่น-อีเลฟเว่น				
3. อีซีมีล (EASY MEAL) ของ สุรพลฟู๊ดส์				
4. ไออิม (I-Im)				
5. เดลีไทย (Delithai)				
6. ควิกมีล (Quick Meal) ของ S&P				
7. สมาร์ทมีล (Smart Meal) ของ CP				
8. ซีพีมีล (CP Meal)				
9. เทสโก้ (Tesco) ของ เทสโก้โลตัส				
10. คาร์ฟูร์ ของ คาร์ฟูร์				
11. พีเอฟพี (PFP)				
12. สุรพลฟู๊ดส์				
13. อื่นๆ โปรดระบุ				

25. จากข้อ 24 ในการซื้ออาหารแช่แข็งพร้อมรับประทาน ท่านซื้อตราหือใดบ่อยที่สุดจากตัวเลือก
 ข้อ 1-12 โปรดระบุ
26. จากข้อ 25 ท่านซื้ออาหารแช่แข็งพร้อมรับประทานยี่ห้อดังกล่าว เพราะสาเหตุใด (โปรด
 เรียงลำดับ สามอันดับแรก โดย 1=อันดับที่หนึ่ง 2=อันดับที่สอง 3=อันดับที่สาม)
- ___ 1. รสชาติ ___ 2. สะอาดถูกหลักอนามัย ___ 3. มีคุณค่าทางโภชนาการ
 ___ 4. ราคาไม่แพง ___ 5. หาซื้อง่าย ___ 6. อื่นๆ โปรดระบุ.....
27. ส่วนใหญ่เมื่อท่านซื้ออาหารแช่แข็งพร้อมรับประทานมาแล้วท่านมีความรู้สึกรึ้อย่างไร
1. พอใจมาก 2. พอใจ 3. เฉย ๆ
 4. ไม่พอใจ 5. ไม่พอใจมาก
28. ในการเลือกซื้ออาหารแช่แข็งพร้อมรับประทาน ท่านคิดว่าปัจจัยต่อไปนี้มีมีความสำคัญต่อการ
 ซื้อของท่าน (กรุณาแสดงเครื่องหมาย ✓ ลงในช่อง โดยเรียงลำดับความสำคัญจากมากไปน้อย โดย
 ให้ 5=สำคัญมากที่สุด และ 1=ไม่สำคัญ ตามความคิดเห็นของท่านมากที่สุด)

ปัจจัยที่มีผลต่อการเลือกซื้อ	ระดับความสำคัญต่อการเลือกซื้อ				
	มากที่สุด 5	มาก 4	ปานกลาง 3	น้อย 2	น้อยที่สุด 1
ปัจจัยด้านผลิตภัณฑ์					
1. ความสะอาด					
2. รสชาติอาหาร (ความอร่อย)					
3. มีเลขทะเบียนอาหารและยา (อ.ย.)					
4. ความหลากหลายของอาหาร					
5. มีคุณค่าทางโภชนาการ					
6. ใช้วัตถุดิบที่มีคุณภาพ					
7. ตราหือที่น่าเชื่อถือ					
8. บรรจุภัณฑ์สวยงาม					
9. บรรจุภัณฑ์สะดวกต่อการใช้งาน					
10. ขนาดบรรจุเหมาะสมต่อความต้องการใช้ต่อครั้ง					
11. อื่นๆ โปรดระบุ.....					
ปัจจัยด้านราคา					
1. ราคาที่เหมาะสมกับคุณภาพ					
2. ราคาเหมาะสมกับปริมาณ					
3. มีหลายระดับราคาให้เลือก					

ปัจจัยที่มีผลต่อการเลือกซื้อ	ระดับความสำคัญต่อการเลือกซื้อ				
	มากที่สุด 5	มาก 4	ปานกลาง 3	น้อย 2	น้อยที่สุด 1
ปัจจัยด้านราคา					
4. มีป้ายแสดงราคาที่ชัดเจน					
5. อื่นๆ โปรดระบุ.....					
ปัจจัยด้านการจัดจำหน่าย					
1. ความสะอาดของสถานที่จำหน่าย					
2. สถานที่จำหน่ายมีที่จอดรถสะดวกสบาย					
3. สถานที่จำหน่ายใกล้บ้าน/ที่ทำงาน					
4. หาซื้อได้สะดวก					
5. อื่นๆ โปรดระบุ.....					
ปัจจัยด้านการส่งเสริมการตลาด					
1. มีการแนะนำสินค้าผ่านโฆษณาทางสื่อต่างๆ					
2. มีพนักงานขายแนะนำสินค้า ณ จุดขาย					
3. มีการแจกเอกสารแนะนำสินค้า					
4. มีการแจกสินค้าให้ทดลองชิมฟรี					
5. มีการลดราคาสินค้า					
6. มีการแจกของแถม					
7. มีกิจกรรมช่วยเหลือสังคม เช่น นำรายได้ส่วนหนึ่งช่วยเหลือสังคม					
8. อื่นๆ โปรดระบุ.....					

ส่วนที่ 3 ข้อมูลเกี่ยวกับปัญหาและข้อเสนอแนะที่พบจากการเลือกซื้ออาหารแช่แข็งพร้อม

รับประทานของผู้ตอบแบบสอบถาม

29. ปัญหาและข้อเสนอแนะที่ท่านพบในการซื้ออาหารแช่แข็งพร้อมรับประทาน (โปรดระบุ)

.....

.....

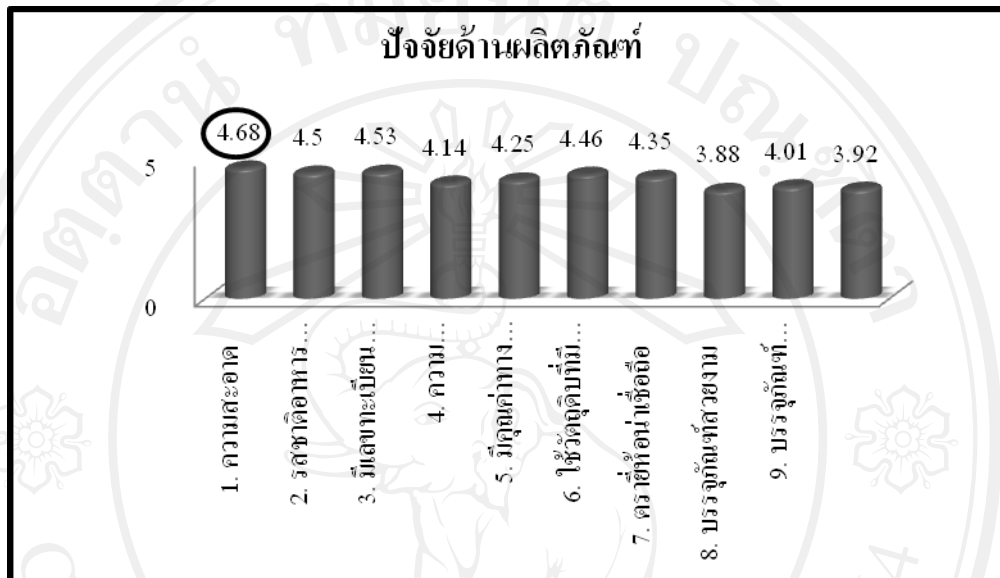
.....

.....

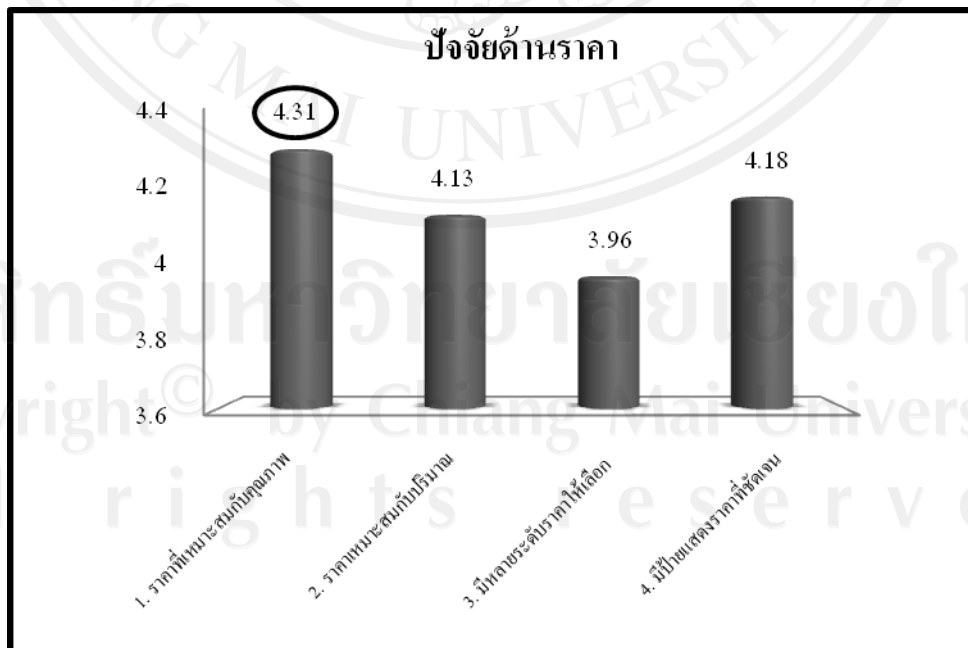
.....

ภาคผนวก ข

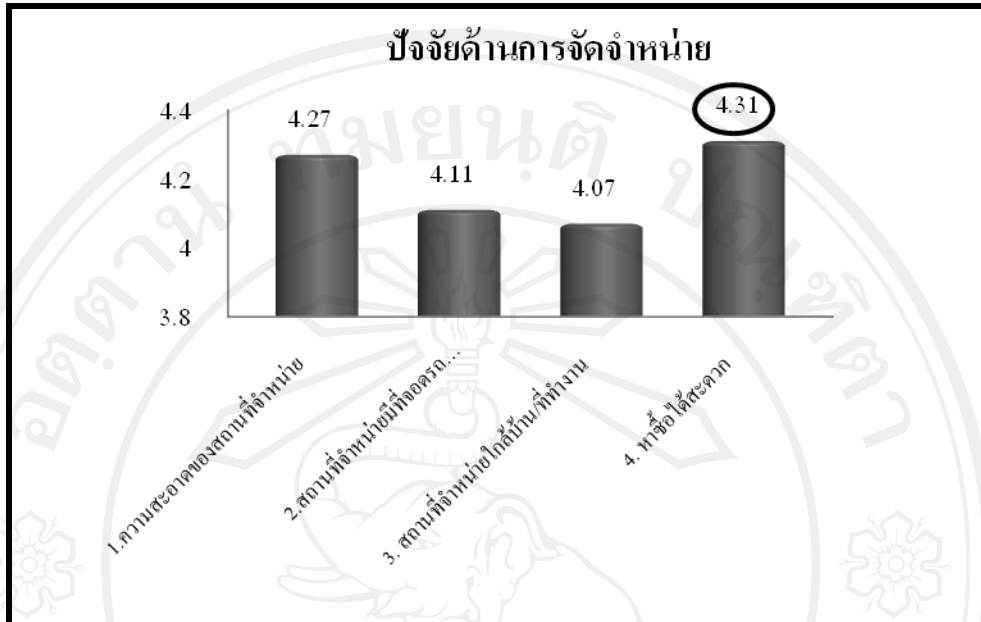
กราฟแสดงค่าเฉลี่ยระดับความสำคัญของผู้ตอบแบบสอบถามต่อปัจจัยด้านผลิตภัณฑ์



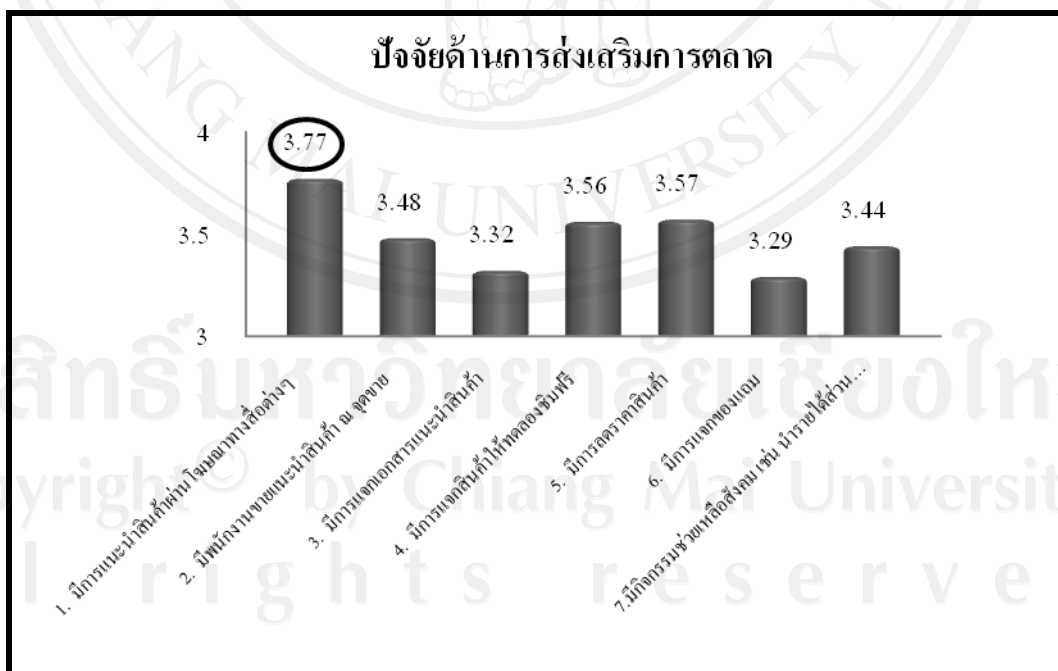
กราฟแสดงค่าเฉลี่ยระดับความสำคัญของผู้ตอบแบบสอบถามต่อปัจจัยด้านราคา



กราฟแสดงค่าเฉลี่ยระดับความสำคัญของผู้ตอบแบบสอบถามต่อปัจจัยด้านการจัดจำหน่าย

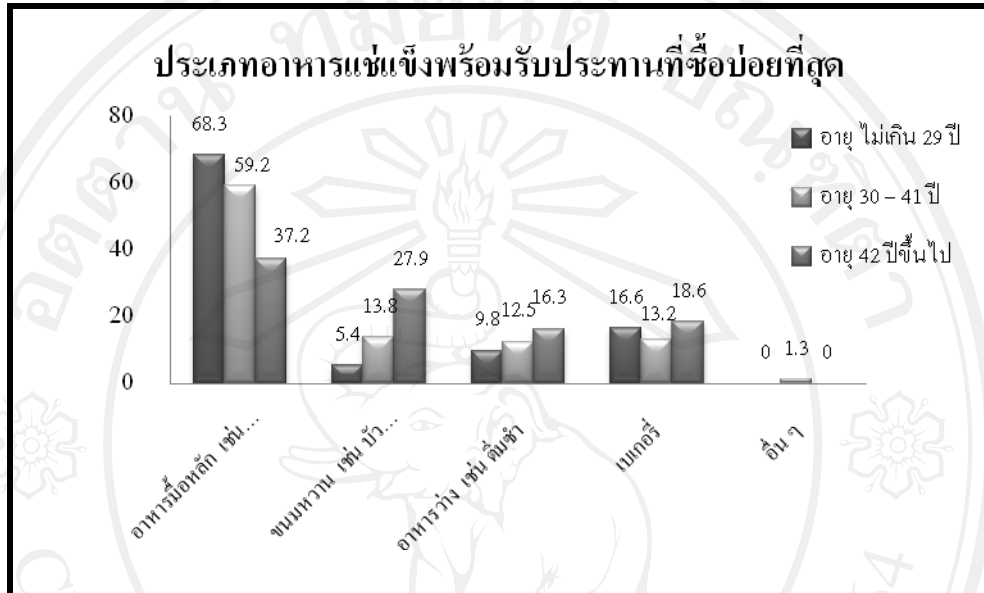


กราฟแสดงค่าเฉลี่ยระดับความสำคัญของผู้ตอบแบบสอบถามต่อปัจจัยด้านการส่งเสริมการตลาด

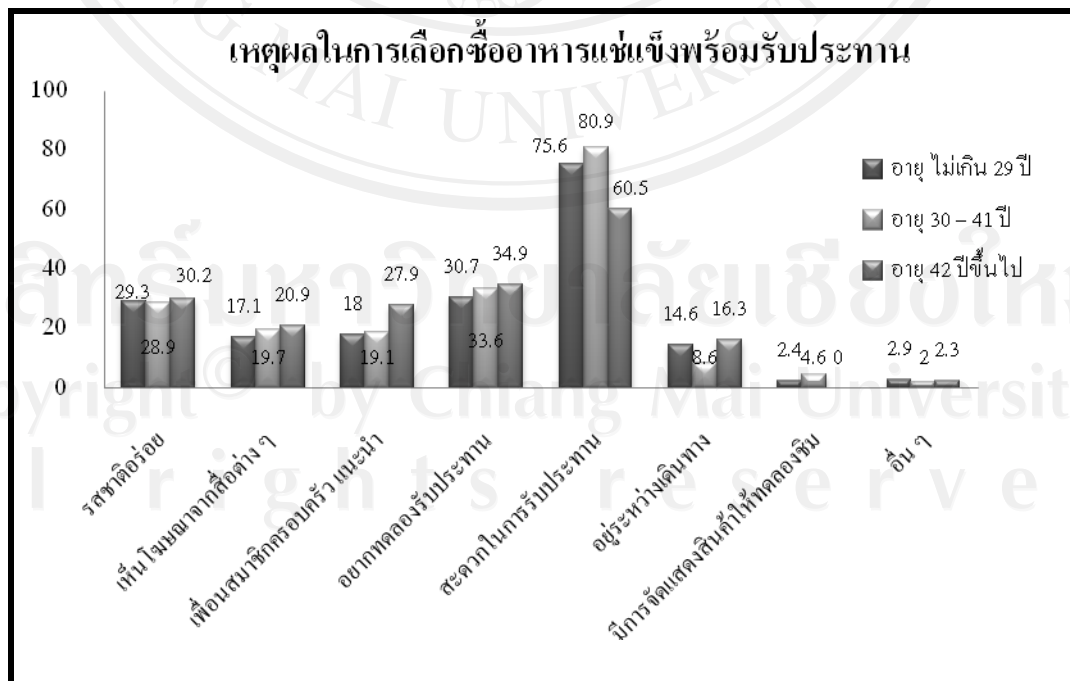


ภาคผนวก ค

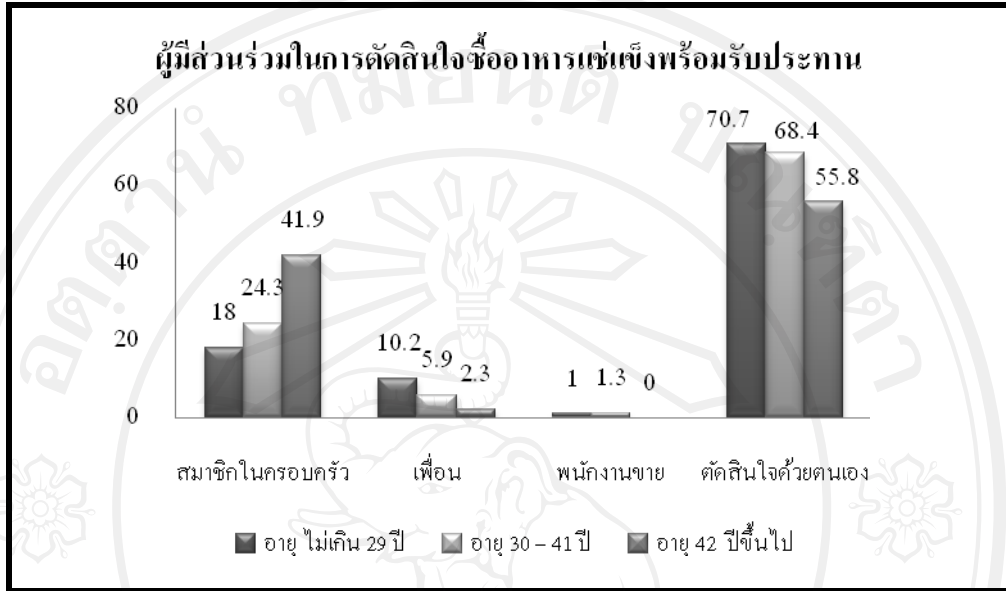
กราฟแสดงร้อยละของประเภทอาหารแช่แข็งพร้อมรับประทานที่ซื้อบ่อยที่สุดจำแนกตามอายุ



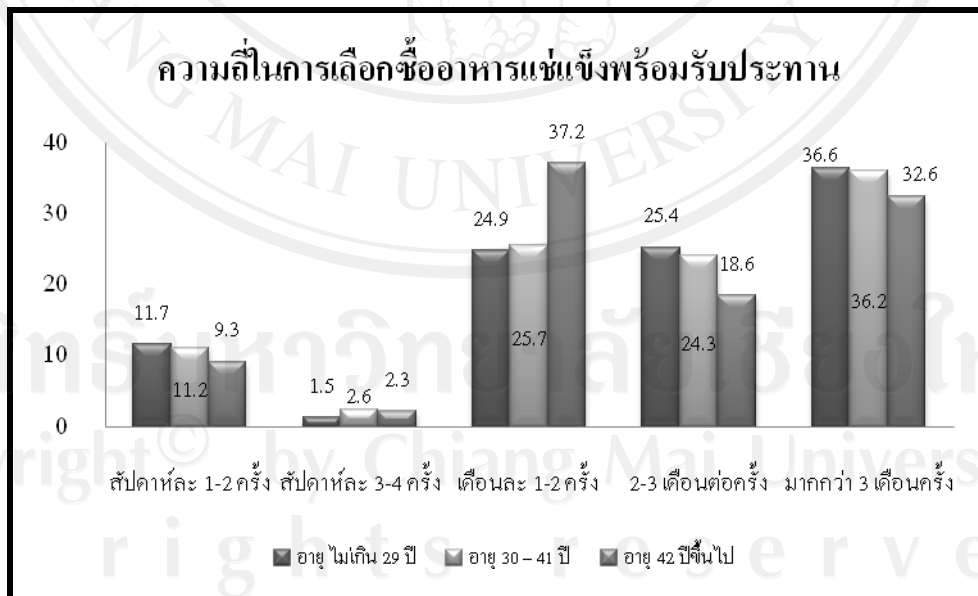
กราฟแสดงร้อยละของเหตุผลที่เลือกซื้ออาหารแช่แข็งพร้อมรับประทานจำแนกตามอายุ



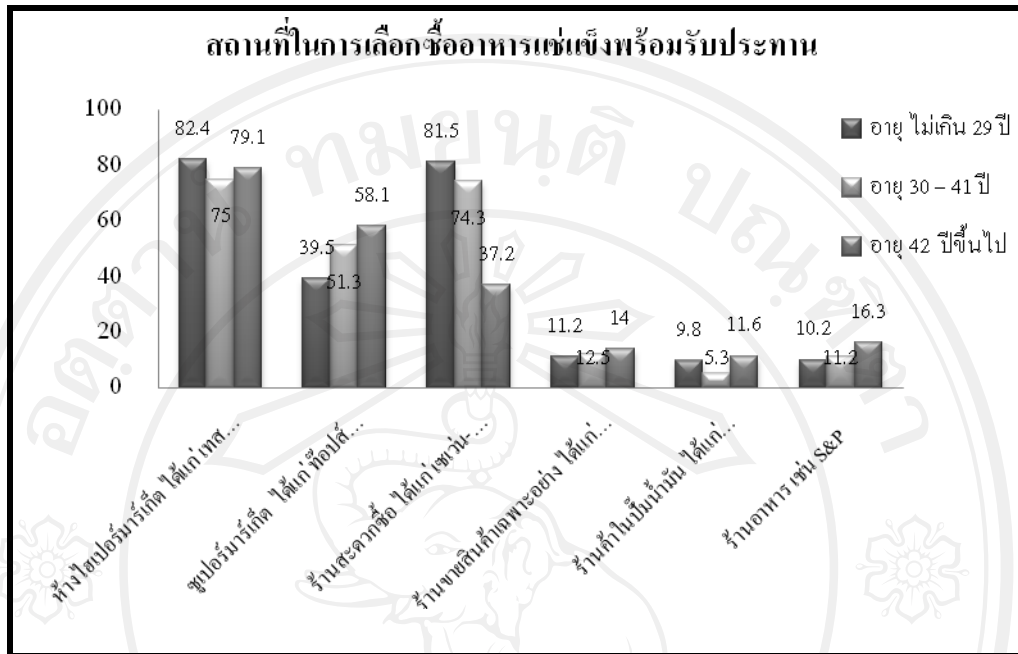
กราฟแสดงร้อยละของผู้มีส่วนร่วมในการตัดสินใจซื้ออาหารแช่แข็งพร้อมรับประทาน
จำแนกตามอายุ



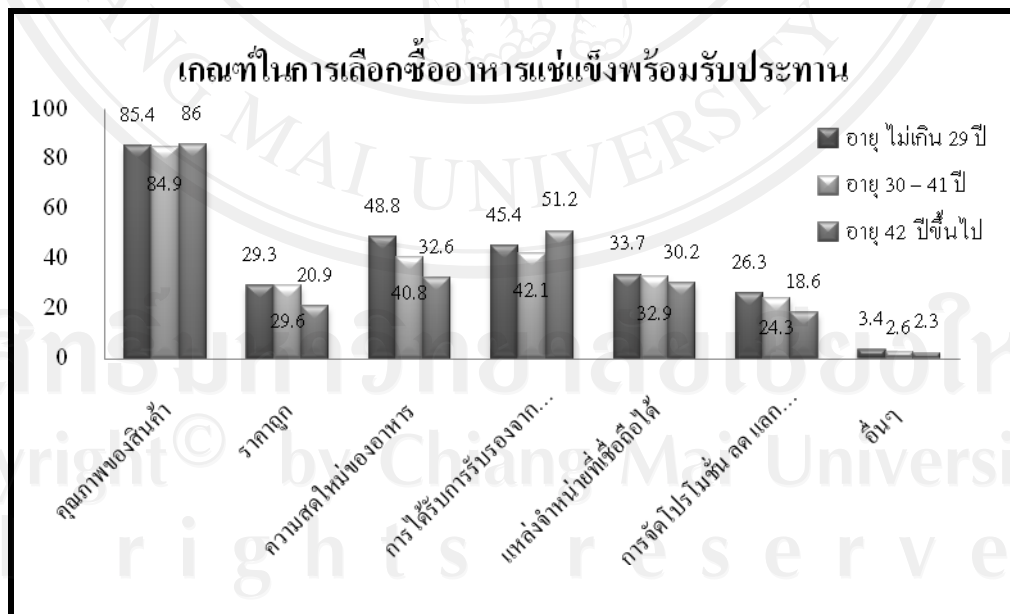
กราฟแสดงร้อยละของความถี่ในการเลือกซื้ออาหารแช่แข็งพร้อมรับประทานจำแนกตามอายุ



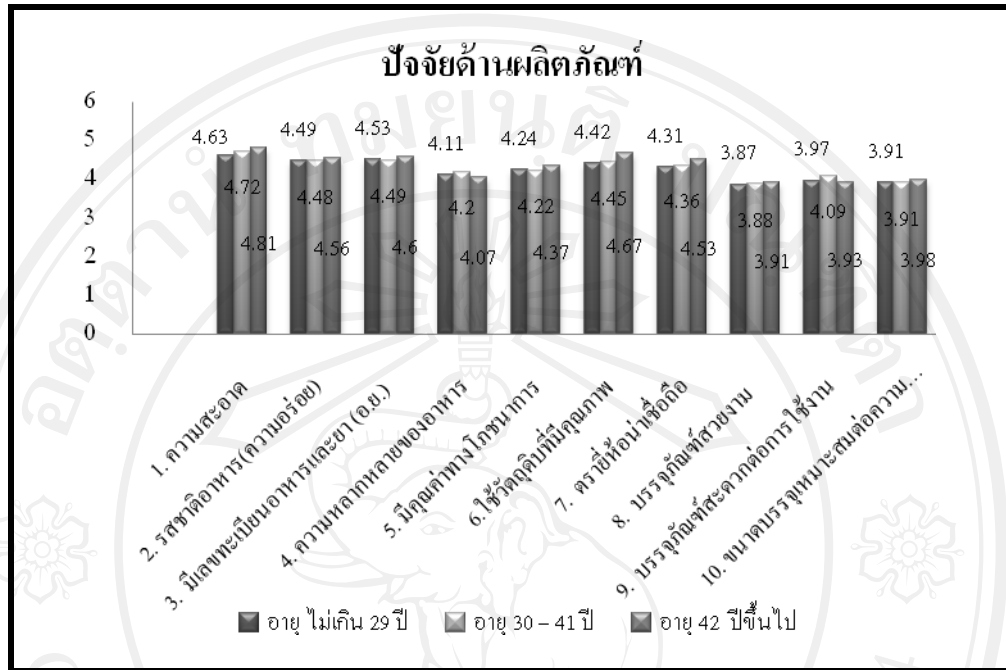
กราฟแสดงร้อยละของสถานที่ในการเลือกซื้ออาหารแช่แข็งพร้อมรับประทานจำแนกตามอายุ



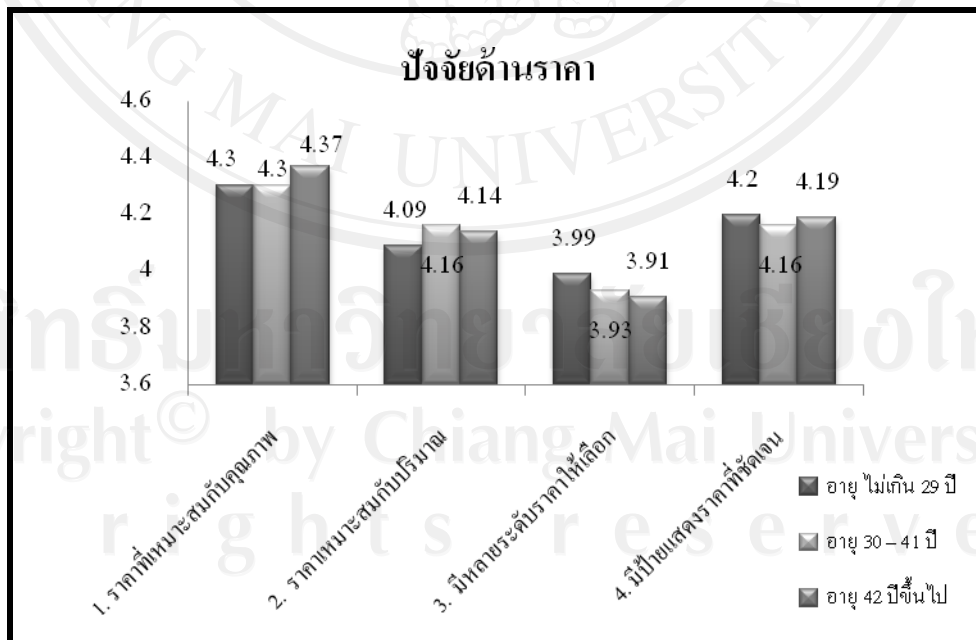
กราฟแสดงร้อยละของเกณฑ์ในการเลือกซื้ออาหารแช่แข็งพร้อมรับประทานจำแนกตามอายุ



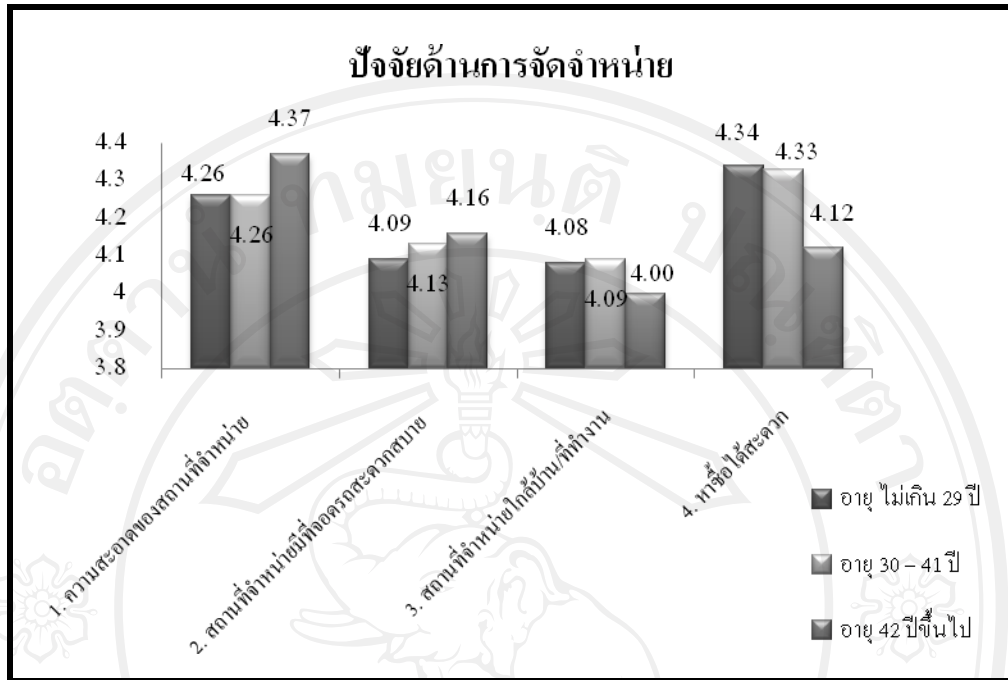
กราฟแสดงค่าเฉลี่ยระดับความสำคัญต่อปัจจัยด้านผลิตภัณฑ์ จำแนกตามอายุ



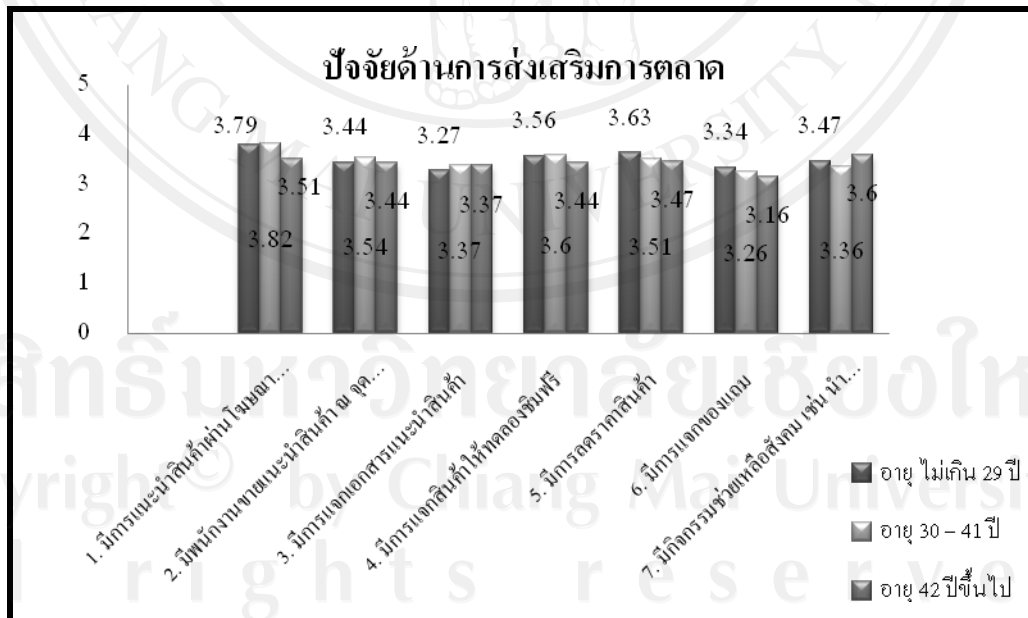
กราฟแสดงค่าเฉลี่ยระดับความสำคัญต่อปัจจัยด้านราคา จำแนกตามอายุ



กราฟแสดงค่าเฉลี่ยระดับความสำคัญต่อปัจจัยด้านการจัดจำหน่าย จำแนกตามอายุ

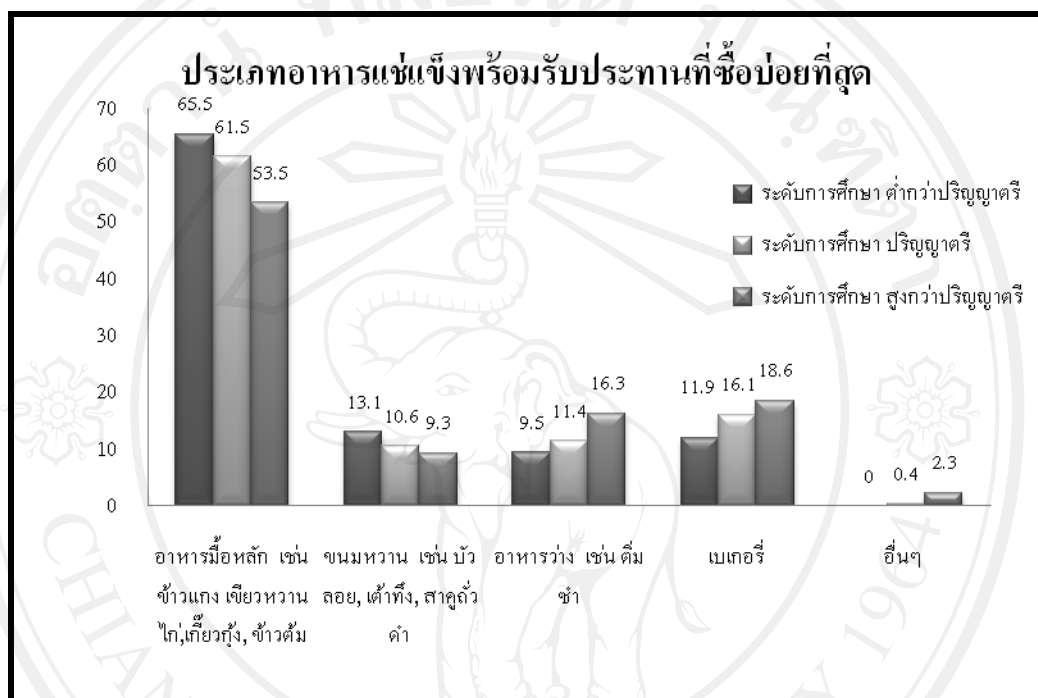


กราฟแสดงค่าเฉลี่ยระดับความสำคัญต่อปัจจัยด้านการส่งเสริมการตลาด จำแนกตามอายุ

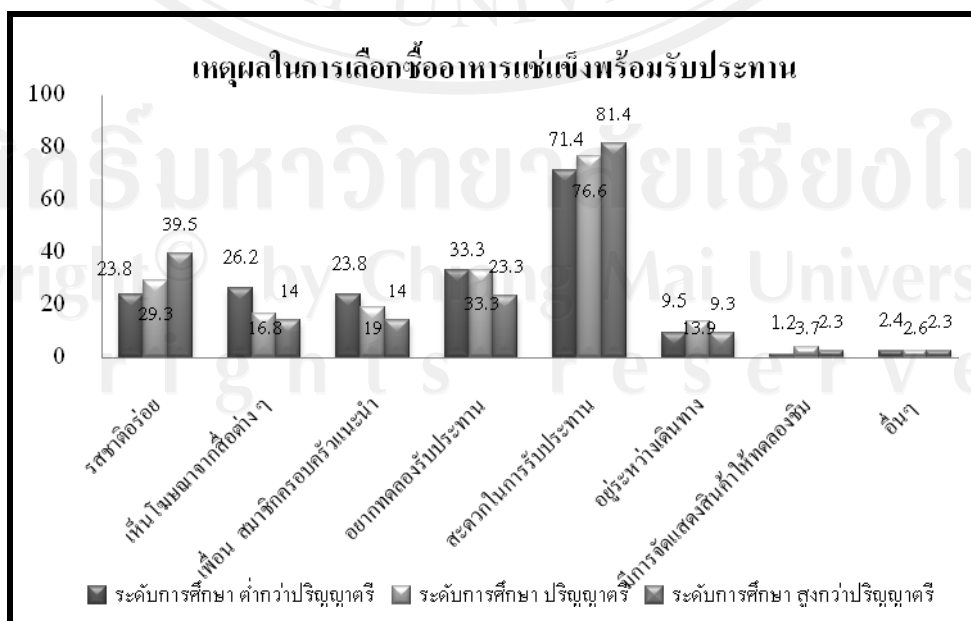


ภาคผนวก ง

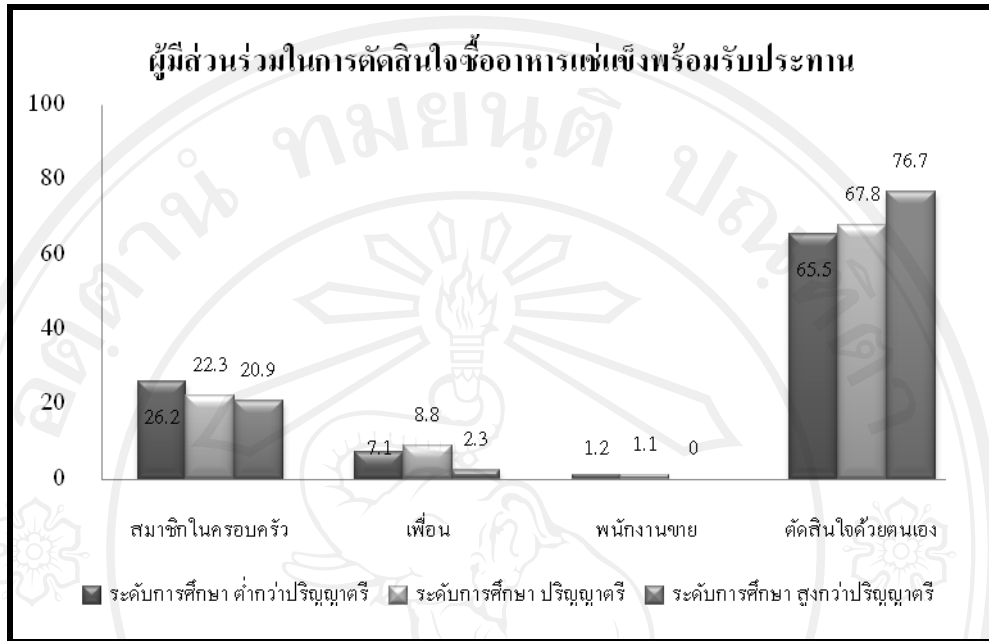
กราฟแสดงร้อยละของประเภทอาหารแช่แข็งพร้อมรับประทานที่ซื้อบ่อยที่สุด จำแนกตามระดับการศึกษา



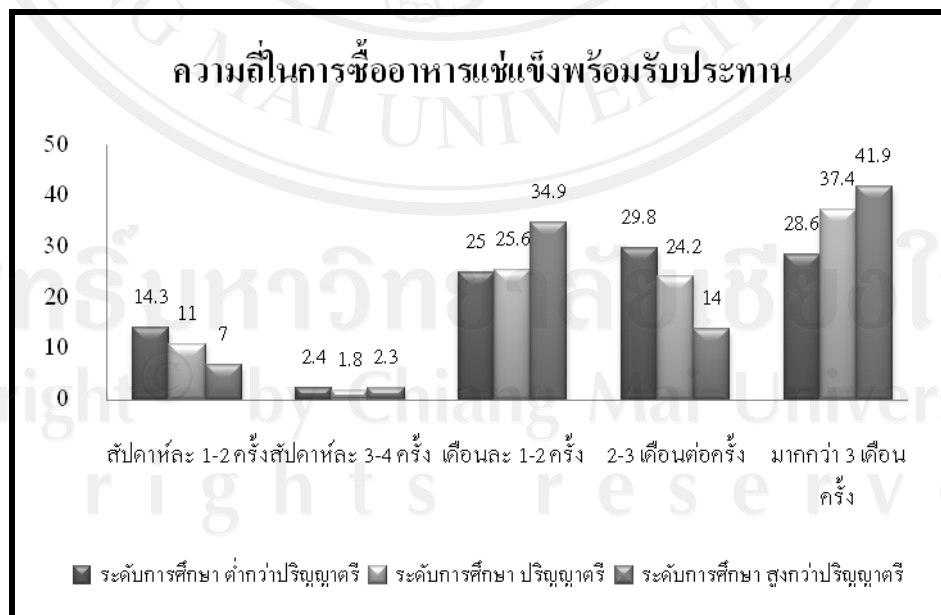
กราฟแสดงร้อยละของเหตุผลในการเลือกซื้ออาหารแช่แข็งพร้อมรับประทานจำแนกตามระดับการศึกษา



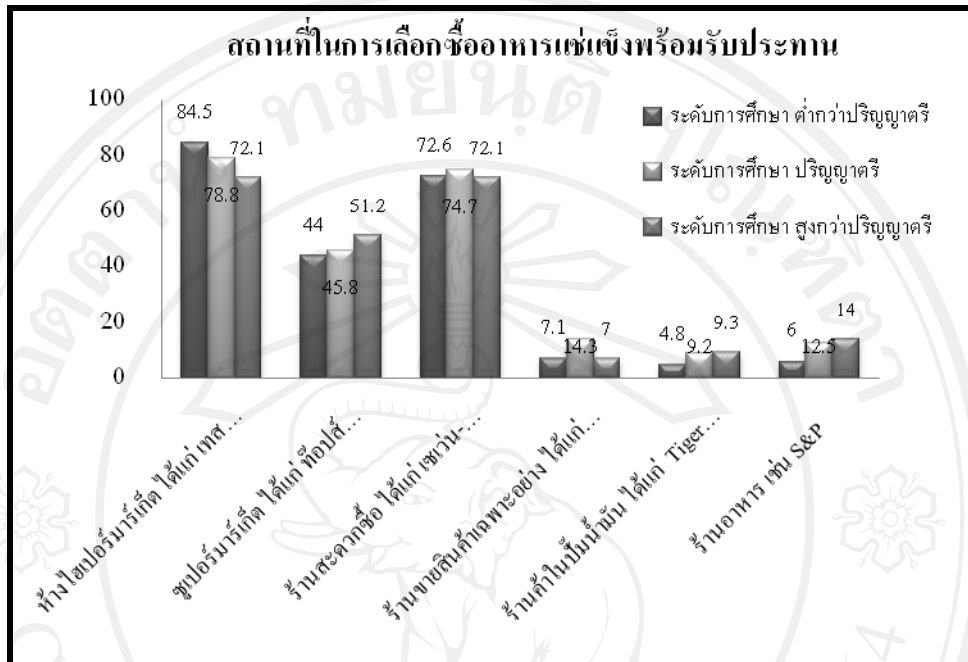
กราฟแสดงร้อยละของผู้มีส่วนร่วมในการตัดสินใจซื้ออาหารแช่แข็งพร้อมรับประทาน จำแนกตามระดับการศึกษา



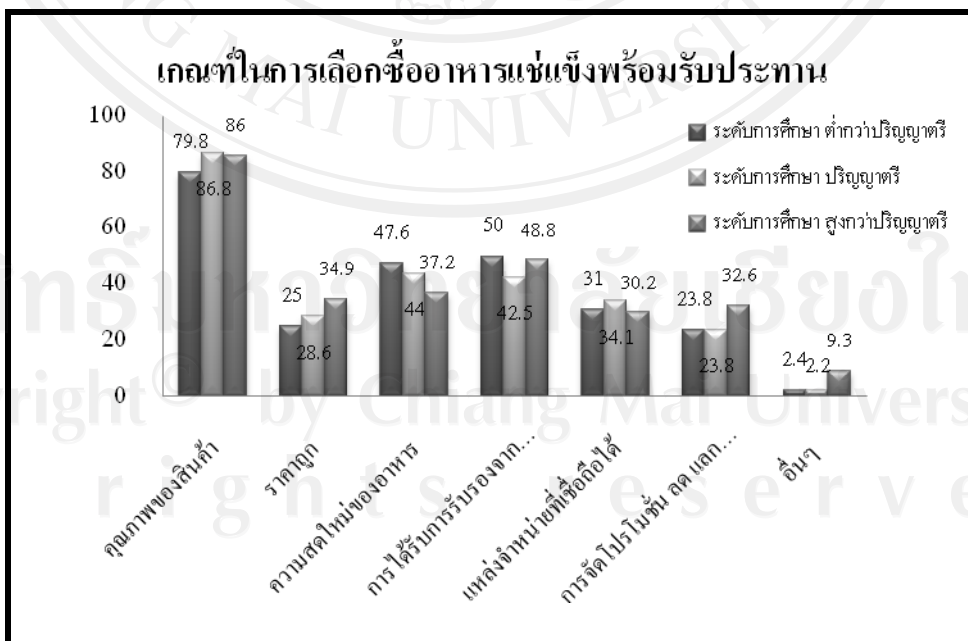
กราฟแสดงร้อยละของความถี่ในการซื้ออาหารแช่แข็งพร้อมรับประทาน จำแนกตามระดับการศึกษา



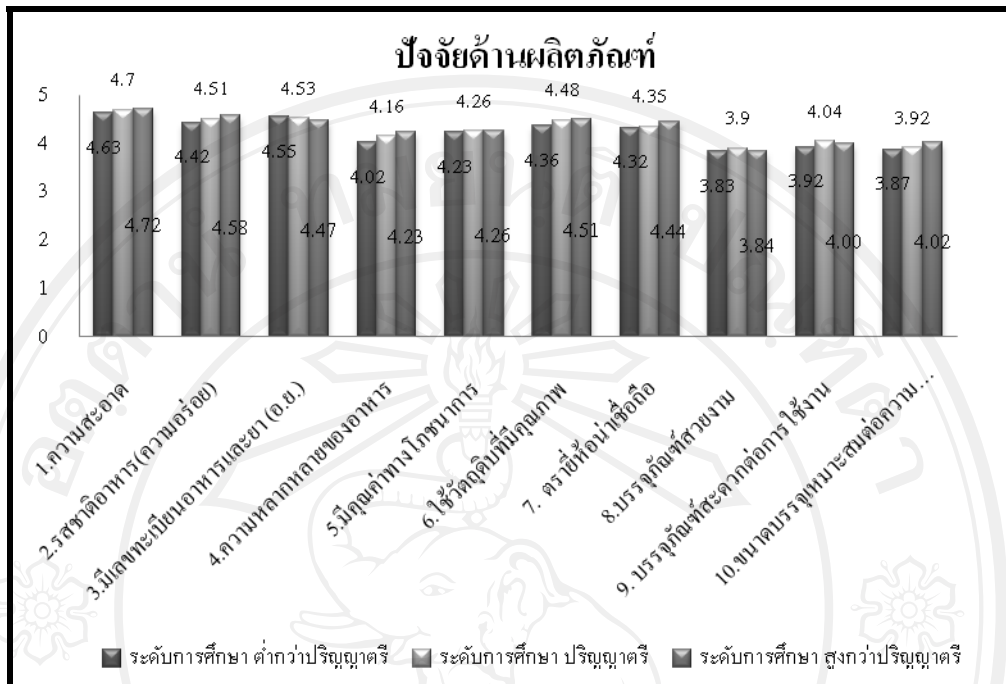
กราฟแสดงร้อยละของสถานที่ในการเลือกซื้ออาหารแช่แข็งพร้อมรับประทาน จำแนกตามระดับการศึกษา



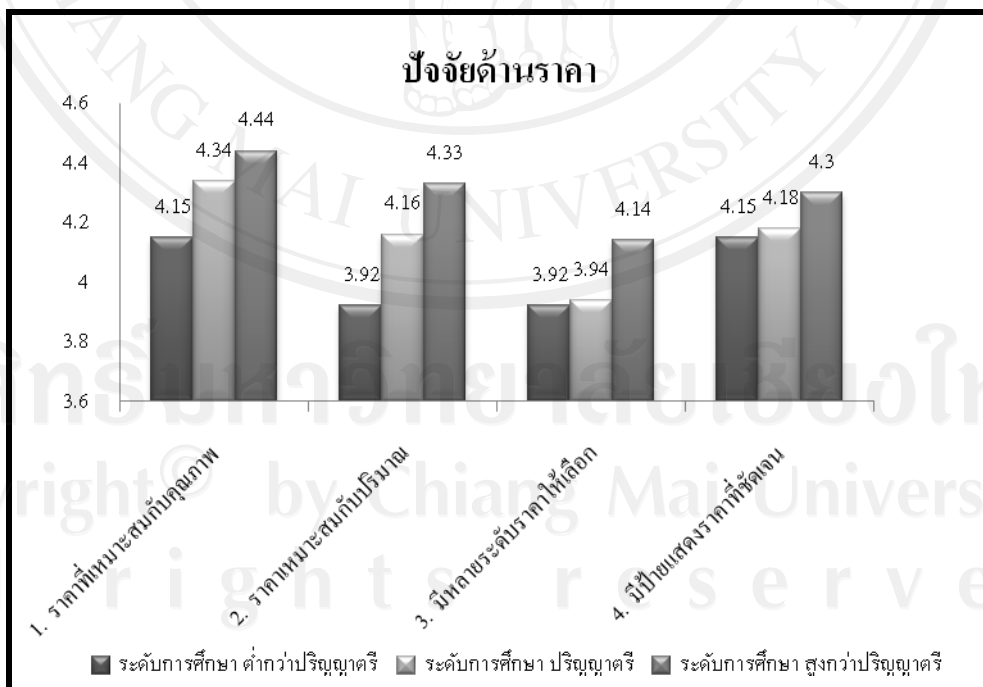
กราฟแสดงร้อยละของเกณฑ์ในการเลือกซื้ออาหารแช่แข็งพร้อมรับประทาน จำแนกตามระดับการศึกษา



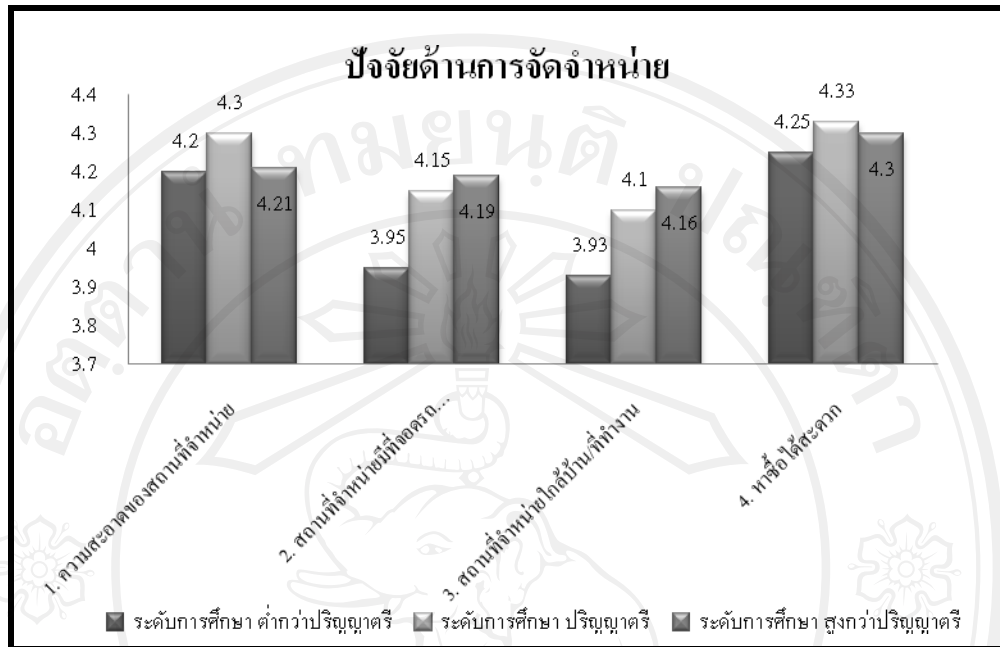
กราฟแสดงค่าเฉลี่ยระดับความสำคัญต่อปัจจัยด้านผลิตภัณฑ์ จำแนกตามระดับการศึกษา



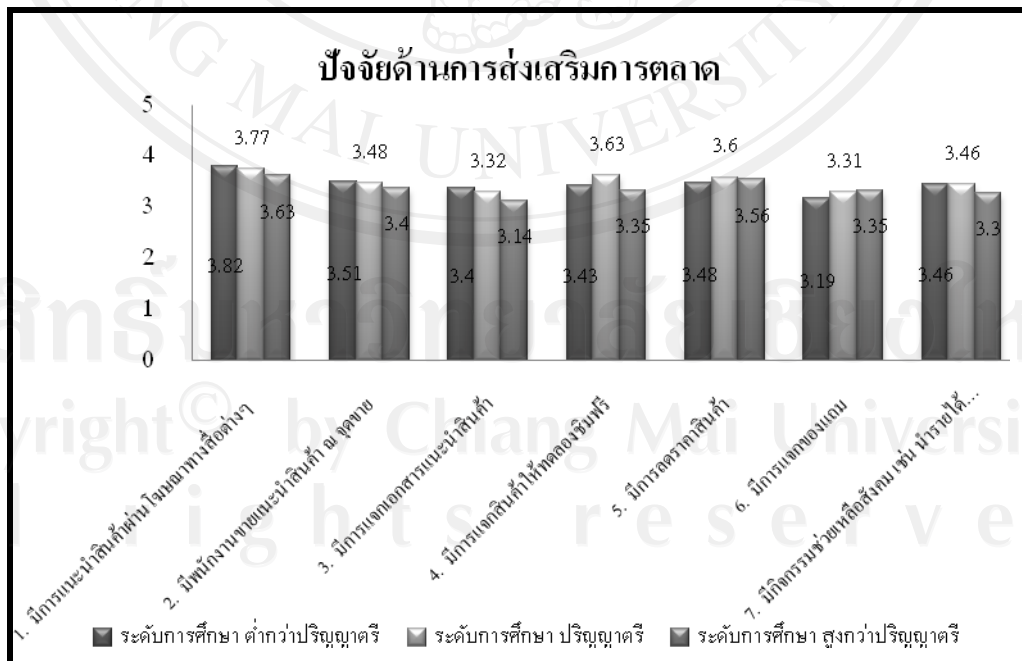
กราฟแสดงค่าเฉลี่ยระดับความสำคัญต่อปัจจัยด้านราคา จำแนกตามระดับการศึกษา



กราฟแสดงค่าเฉลี่ยระดับความสำคัญต่อปัจจัยด้านการจัดจำหน่าย จำแนกตามระดับการศึกษา

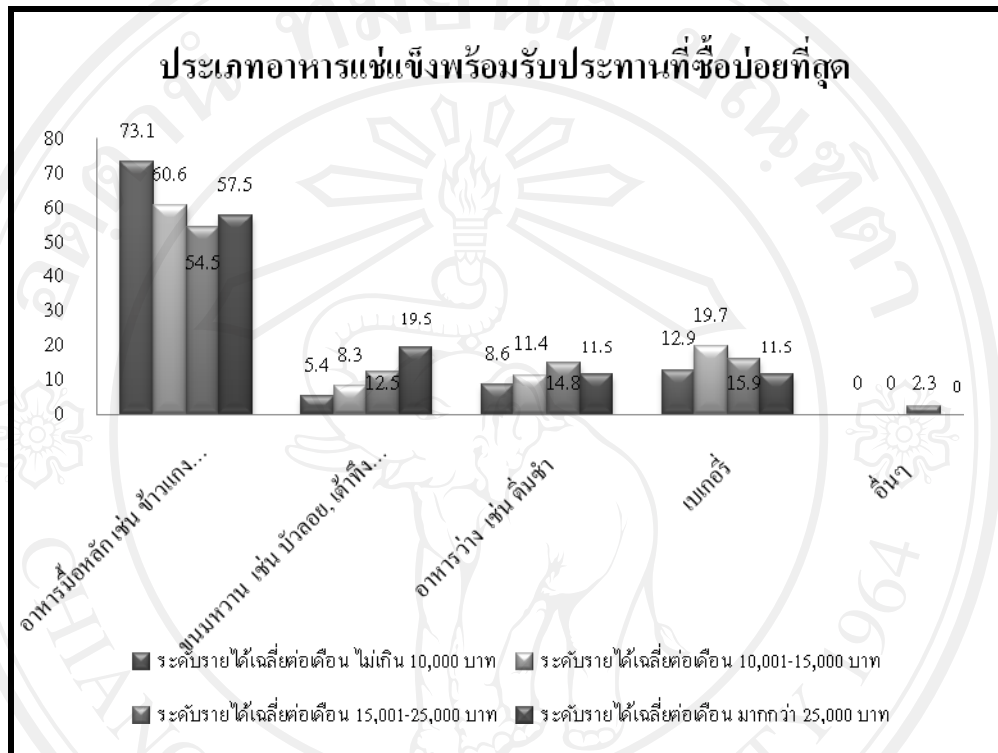


กราฟแสดงค่าเฉลี่ยระดับความสำคัญต่อปัจจัยด้านการส่งเสริมการตลาด จำแนกตามระดับการศึกษา

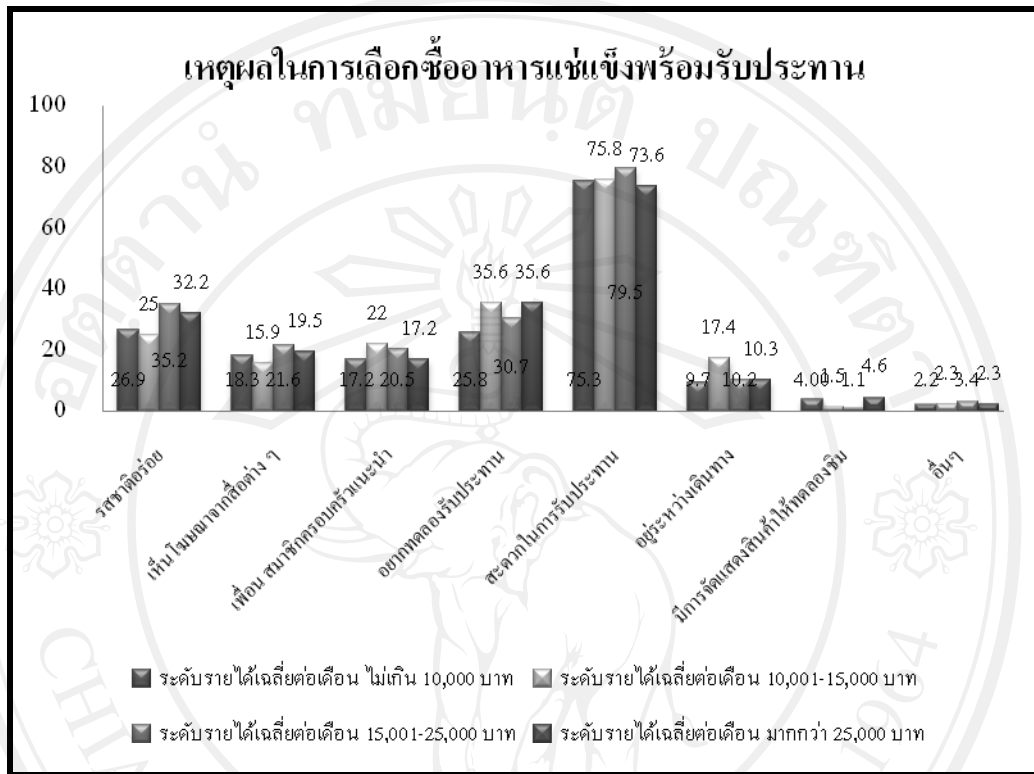


ภาคผนวก จ

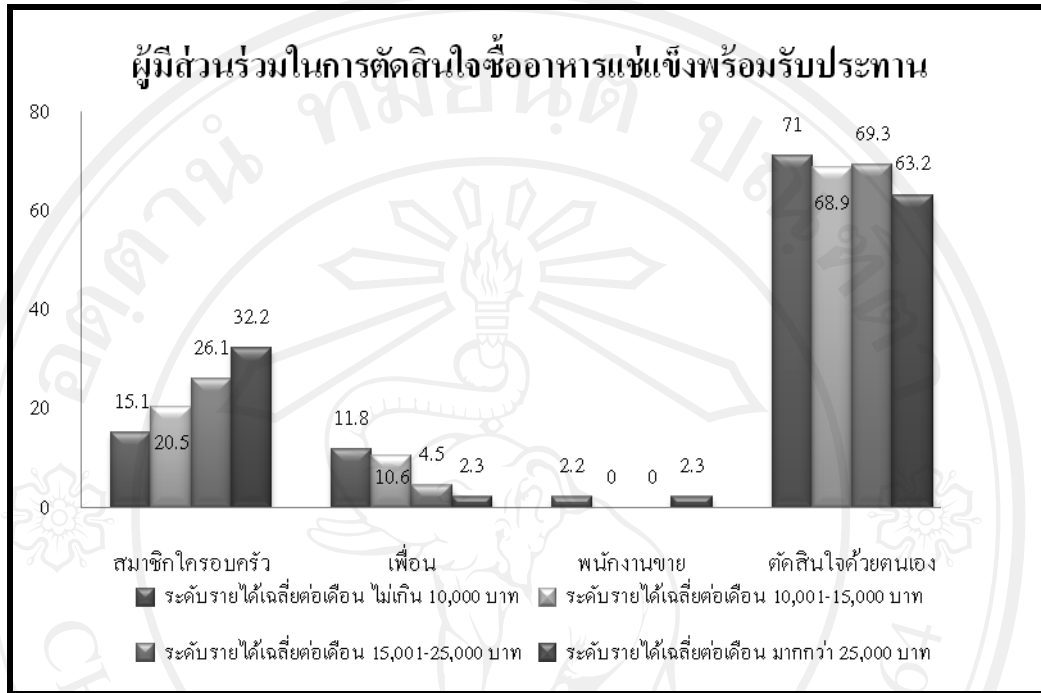
กราฟแสดงร้อยละของประเภทอาหารแช่แข็งพร้อมรับประทานที่ซื้อบ่อยที่สุด จำแนกตามรายได้เฉลี่ยต่อเดือน



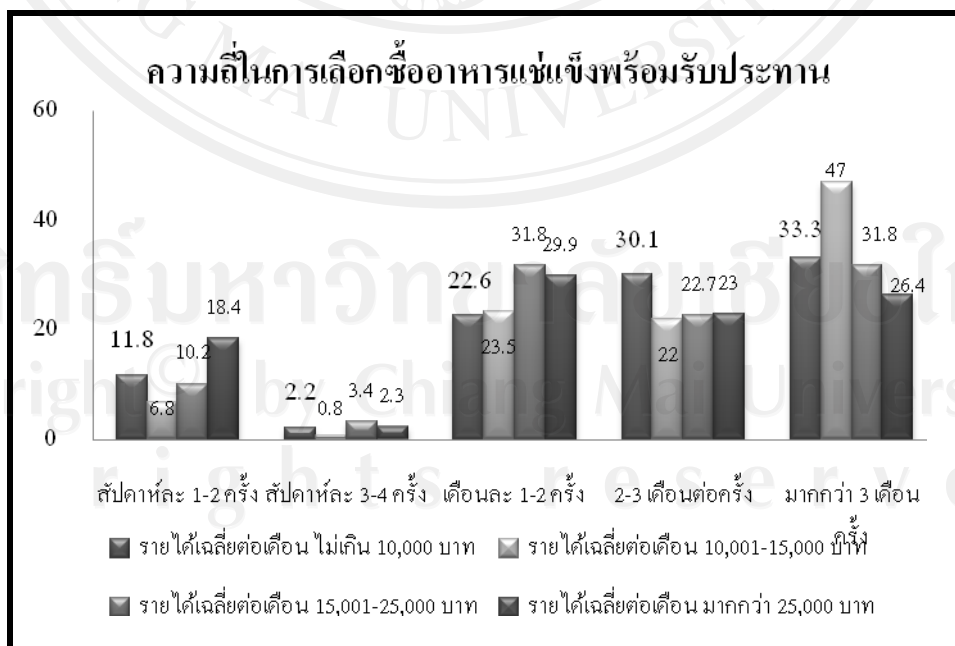
กราฟแสดงร้อยละของเหตุผลในการเลือกซื้ออาหารแช่แข็งพร้อมรับประทาน จำแนกตามรายได้เฉลี่ยต่อเดือน



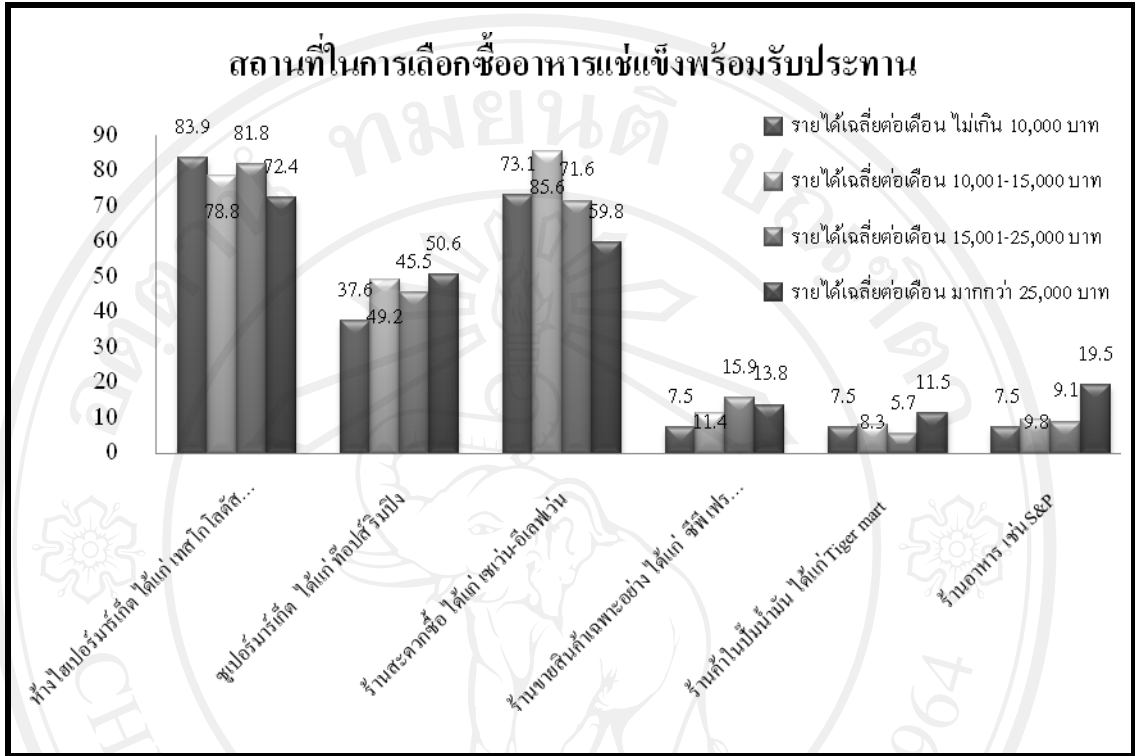
กราฟแสดงร้อยละของผู้มีส่วนร่วมในการตัดสินใจซื้ออาหารแช่แข็งพร้อมรับประทาน จำแนกตามรายได้เฉลี่ยต่อเดือน



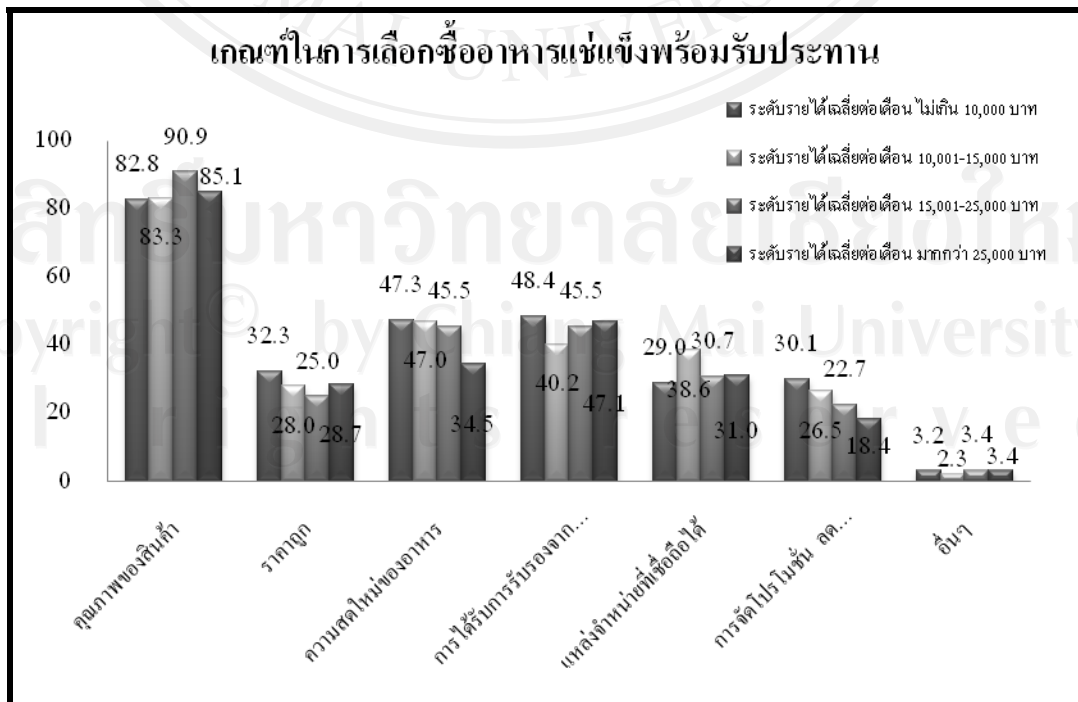
กราฟแสดงร้อยละของความถี่ในการเลือกซื้ออาหารแช่แข็งพร้อมรับประทาน จำแนกตามรายได้เฉลี่ยต่อเดือน



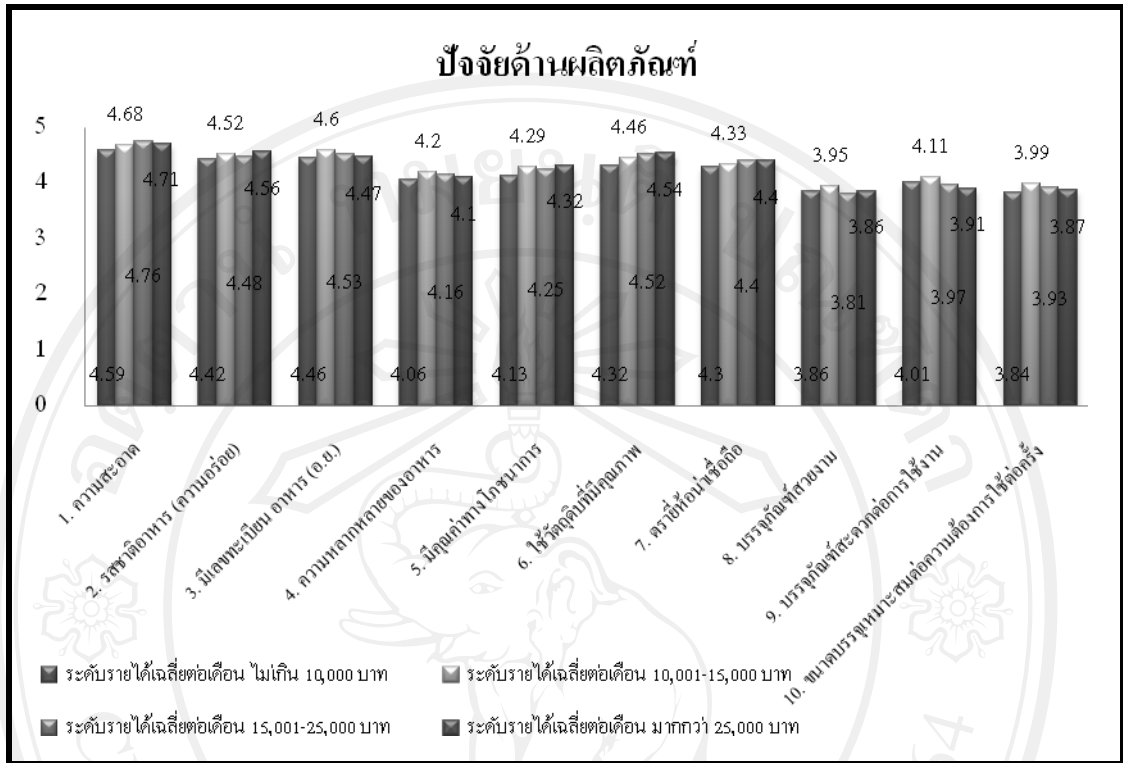
กราฟแสดงร้อยละของสถานที่ในการเลือกซื้ออาหารแช่แข็งพร้อมรับประทาน จำแนกตามรายได้เฉลี่ยต่อเดือน



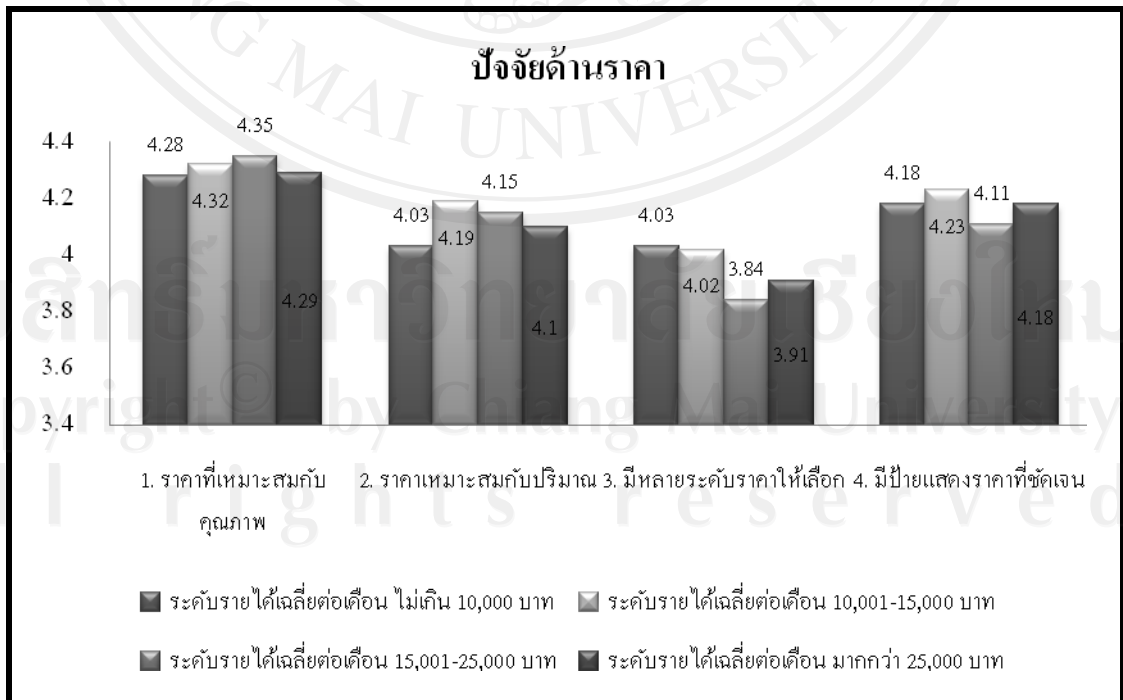
กราฟแสดงร้อยละของเกณฑ์ในการเลือกซื้ออาหารแช่แข็งพร้อมรับประทาน จำแนกตามรายได้เฉลี่ยต่อเดือน



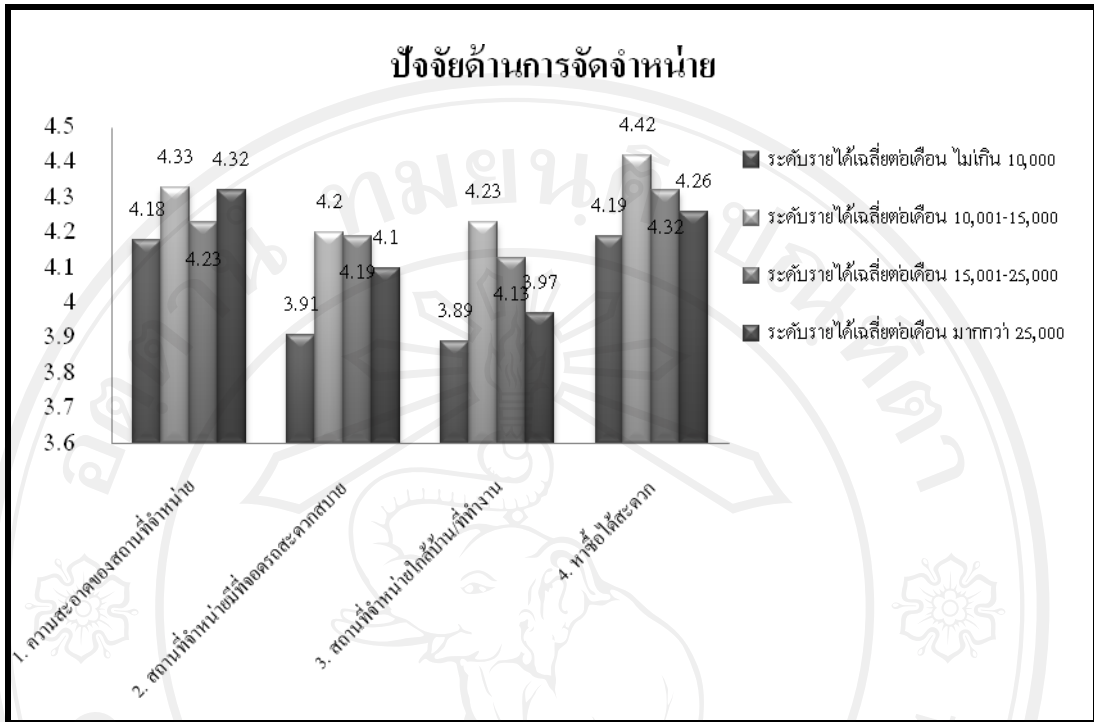
กราฟแสดงค่าเฉลี่ยระดับความสำคัญต่อปัจจัยด้านผลิตภัณฑ์ จำแนกตามรายได้เฉลี่ยต่อเดือน



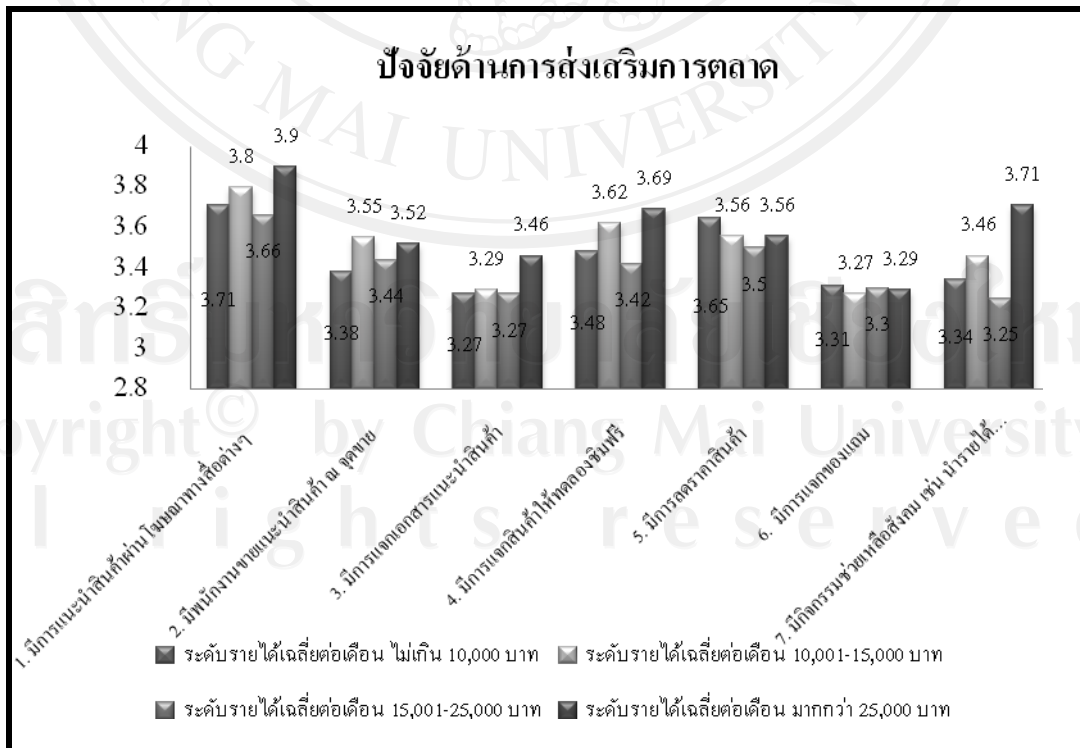
กราฟแสดงค่าเฉลี่ยระดับความสำคัญต่อปัจจัยด้านราคา จำแนกตามรายได้เฉลี่ยต่อเดือน



กราฟแสดงค่าเฉลี่ยระดับความสำคัญต่อปัจจัยด้านการจัดจำหน่าย จำแนกตามรายได้เฉลี่ยต่อเดือน



กราฟแสดงค่าเฉลี่ยระดับความสำคัญต่อปัจจัยด้านการส่งเสริมการตลาด จำแนกตามรายได้เฉลี่ยต่อเดือน



ประวัติผู้เขียน

ชื่อ	นางสาวลัคณา เลหาวิโรจน์พจน์
วัน เดือน ปีเกิด	28 มกราคม 2522
ประวัติการศึกษา	สำเร็จการศึกษาระดับปริญญาตรี วิทยาศาสตรบัณฑิต (เกษตรศาสตร์) สาขาวิชาพืชสวน มหาวิทยาลัยเชียงใหม่ ปีการศึกษา 2544
ประวัติการทำงาน	ปี 2545-2549 เจ้าหน้าที่ฝ่ายจัดซื้อบรรจภัณฑ์ บริษัท ไทยยูเนี่ยน โฟรเซ่น โปรดักส์ จำกัด (มหาชน)

ลิขสิทธิ์มหาวิทยาลัยเชียงใหม่
Copyright© by Chiang Mai University
All rights reserved