

## บทที่ 4

### รายงานผลการศึกษา

ในการศึกษารายการที่เกี่ยวข้องกันของบริษัทจดทะเบียน SET 50 ในตลาดหลักทรัพย์แห่งประเทศไทย ผู้ศึกษามีความประสงค์เพื่อแสดงให้เห็นความสอดคล้องและความแตกต่างของรายการที่เกี่ยวข้องกันซึ่งอาจเป็นลางบอกเหตุที่จะเตือนนักลงทุนให้เพิ่มระดับดุลยพินิจในการพิจารณาก่อนการลงทุนให้มากขึ้น ในการวิเคราะห์ข้อมูลจึงแบ่งออกเป็น 3 ส่วน ดังนี้

1. การเปิดเผยรายการที่เกี่ยวข้องกันของบริษัทจดทะเบียนในกลุ่ม SET 50
  - 1.1 การศึกษาการเปิดเผยรายการที่เกี่ยวข้องกันแต่ละบริษัทในทุกกลุ่มอุตสาหกรรม
  - 1.2 ตัวอย่างการเปรียบเทียบการเปิดเผยรายการระหว่างบริษัทใหญ่และบริษัทที่เกี่ยวข้อง
2. การวิเคราะห์แนวโน้มรายการที่เกี่ยวข้องกันของบริษัทจดทะเบียนในกลุ่ม SET 50
3. การวิเคราะห์การกำหนดราคาโอนของบริษัทจดทะเบียน

#### 1. การเปิดเผยรายการที่เกี่ยวข้องกันของบริษัทจดทะเบียนในกลุ่ม SET 50

การเปิดเผยข้อมูลเกี่ยวกับบุคคลหรือกิจการที่เกี่ยวข้องกันนั้น บริษัทจดทะเบียนได้ถือปฏิบัติตามมาตรฐานการบัญชีฉบับที่ 47 และข้อกำหนดของคณะกรรมการตลาดหลักทรัพย์แห่งประเทศไทย แต่ในการเปิดเผยรายการมีทั้งส่วนที่สอดคล้องกันและแตกต่างกัน ดังนั้น ในส่วนนี้จะกล่าวถึงการเปรียบเทียบการเปิดเผยรายการบัญชีระหว่างบุคคลหรือกิจการที่เกี่ยวข้องกัน โดยแบ่งหัวข้อการเปรียบเทียบดังต่อไปนี้

1. การเปิดเผยความสัมพันธ์ระหว่างบุคคลหรือกิจการที่เกี่ยวข้องกันในทุกกรณี
2. การเปิดเผยข้อมูลเกี่ยวกับลักษณะของความสัมพันธ์ระหว่างบุคคลหรือกิจการที่เกี่ยวข้องกัน
3. การเปิดเผยรายการบัญชีในงวดบัญชีที่มีผลกระทบ (รายการที่มีสาระสำคัญ)
4. การเปิดเผยประเภทและองค์ประกอบของรายการบัญชีระหว่างบุคคลหรือกิจการที่เกี่ยวข้อง
  - 4.1 ปริมาณของรายการค้า
  - 4.2 จำนวนเงินหรือร้อยละของยอดคงค้าง
  - 4.3 นโยบายการกำหนดราคา
5. การเปิดเผยข้อมูลเกี่ยวกับรายการบัญชีที่เกิดกับบุคคลหรือกิจการที่เกี่ยวข้องกัน โดยรวมรายการที่มีลักษณะคล้ายคลึงกันไว้ด้วยกัน

รายการบัญชีที่เกี่ยวข้องกันตามที่เปิดเผยในงบการเงินของแต่ละบริษัท ซึ่งนำมาจัดหมวดหมู่ตามมาตรฐานการบัญชีฉบับที่ 47 ในส่วนของตัวอย่างรายการบัญชีที่เกี่ยวข้องกันซึ่งกิจการต้องเปิดเผยข้อมูลถึงประเภทและองค์ประกอบของรายการที่จำเป็นต่อความเข้าใจในงบการเงินที่นำเสนอรายงาน ทั้งนี้ ในส่วนของบริษัทจดทะเบียน SET 50 ในตลาดหลักทรัพย์แห่งประเทศไทย ได้ปรากฏรายการในหมายเหตุประกอบงบการเงินของแต่ละบริษัทดังต่อไปนี้

- การซื้อหรือขายสินค้า ได้แก่ ลูกหนี้การค้า ลูกหนี้อื่น เจ้าหนี้การค้า เจ้าหนี้อื่น ซื้อสินค้า ขายสินค้า ต้นทุนการขาย รายได้ค้างรับ ค่าใช้จ่ายจ่ายล่วงหน้า รายได้รับล่วงหน้า ค่าใช้จ่ายค้างจ่าย
- การซื้อหรือขายอสังหาริมทรัพย์หรือสินทรัพย์อื่น ได้แก่ ค่าไรจากการขายสินทรัพย์
- การให้ หรือรับบริการ ได้แก่ รายได้จากการบริหาร รายได้จากการให้บริการ รายได้ค่าที่ปรึกษา ค่าบริการด้านเทคนิค ค่าบริการในการปรึกษา ค่าบริการจัดการ ค่าใช้จ่ายในการขายและบริหาร
- การเป็นตัวแทน ได้แก่ รายได้ค่าธรรมเนียม รายได้ค่านายหน้า ค่าธรรมเนียม ค่านายหน้า
- การมีสัญญาเช่าระยะยาว ได้แก่ รายได้ค่าเช่า ค่าเช่า ภาระผูกพันที่เกี่ยวข้องจากสัญญาเช่าระยะยาว
- การให้ หรือรับข้อมูลจากการวิจัยและพัฒนา ได้แก่ รายได้ค่าฝึกอบรม ค่าตอบแทนในการฝึกอบรม
- การให้สิทธิ ในการใช้สินทรัพย์ ได้แก่ รายได้ค่าตอบแทนการใช้ระบบงาน รายได้จากการให้ใช้เครื่องหมายการค้า ค่าตอบแทนการใช้ระบบงาน ค่าตอบแทนการใช้เครื่องหมายการค้า
- การจัดหาเงินทุน (รวมถึงเงินกู้และส่วนทุนที่จ่ายในรูปแบบของเงินสดหรือสินทรัพย์อื่น) ได้แก่ เงินให้กู้ยืมระยะสั้นแก่ผู้บริหารและพนักงานระดับสูง เงินให้กู้ยืมระยะสั้น ดอกเบี้ยเงินกู้ยืมระยะสั้น ค้างรับ เงินให้กู้ยืมระยะยาวแก่ผู้บริหารและพนักงานระดับสูง เงินให้กู้ยืมระยะยาว ดอกเบี้ยเงินกู้ยืมระยะยาวค้างรับ ดอกเบี้ยรับ เงินปันผลรับ เงินกู้ยืมระยะสั้นจากผู้บริหารและพนักงานระดับสูง เงินกู้ยืมระยะสั้น ดอกเบี้ยเงินกู้ยืมระยะสั้นค้างจ่าย เงินกู้ยืมระยะยาวจากผู้บริหารและพนักงานระดับสูง เงินกู้ยืมระยะยาว ดอกเบี้ยเงินกู้ยืมระยะยาวค้างจ่าย เงินปันผลจ่าย ดอกเบี้ยจ่าย
- การค้าประกันหรือ การให้หลักประกัน ได้แก่ หนี้สินที่อาจจะเกิดขึ้น จากการค้าประกัน ภาระผูกพันที่เกี่ยวข้อง
- การมีสัญญาการจัดการ ได้แก่ รายได้ตามสัญญาหรือข้อตกลงระหว่างกัน
- รายการอื่นที่เกี่ยวข้อง ได้แก่ หนี้สินอื่น รายได้อื่น ค่าเบี้ยประกัน ค่าตอบแทนกรรมการ ค่าตอบแทนเจ้าหน้าที่บริหาร ค่าใช้จ่ายอื่น

สำหรับการศึกษารายการที่เกี่ยวข้องกันนำข้อมูลมาจากบริษัทในกลุ่ม SET 50 ดังมีรายชื่อดังต่อไปนี้  
 ตารางที่ 4.1 แสดงรายชื่อบริษัทจดทะเบียนในตลาดหลักทรัพย์แห่งประเทศไทย ที่มีรายชื่อ  
 หลักทรัพย์ในการคำนวณดัชนีกลุ่ม 50 หลักทรัพย์ ระหว่าง 1 กรกฎาคม 2550 ถึง 31 ธันวาคม 2550

หมวดธุรกิจ	ชื่อหลักทรัพย์	
<b>กลุ่มอุตสาหกรรมเกษตรและอุตสาหกรรมอาหาร</b>		
ธุรกิจการเกษตร	บริษัท เจริญโภคภัณฑ์อาหาร จำกัด (มหาชน)	CPF
อาหารและเครื่องดื่ม	บริษัท น้ำตาลขอนแก่น จำกัด (มหาชน)	KSL
อาหารและเครื่องดื่ม	บริษัท ไมเนอร์ อินเตอร์เนชั่นแนล จำกัด (มหาชน)	MINT
อาหารและเครื่องดื่ม	บริษัท ไทยยูเนี่ยน โฟรเซ่น โปรดักส์ จำกัด (มหาชน)	TUF
<b>กลุ่มอุตสาหกรรมธุรกิจการเงิน</b>		
ธนาคาร	ธนาคารกรุงศรีอยุธยา จำกัด (มหาชน)	BAY
ธนาคาร	ธนาคารกรุงเทพ จำกัด (มหาชน)	BBL
ธนาคาร	ธนาคารกสิกรไทย จำกัด (มหาชน)	KBANK
ธนาคาร	ธนาคารเกียรตินาคิน จำกัด (มหาชน)	KK
ธนาคาร	ธนาคารกรุงไทย จำกัด (มหาชน)	KTB
ธนาคาร	ธนาคารไทยพาณิชย์ จำกัด (มหาชน)	SCB
ธนาคาร	ธนาคารนครหลวงไทย จำกัด (มหาชน)	SCIB
ธนาคาร	ธนาคารทหารไทย จำกัด (มหาชน)	TMB
เงินทุนและหลักทรัพย์	บริษัท ทูชนชาติ จำกัด (มหาชน)	TCAP
<b>กลุ่มอุตสาหกรรมสินค้าอุตสาหกรรม</b>		
วัสดุอาหารและเครื่องจักร	บริษัท สหวิริยาสตีลอินดัสตรี จำกัด (มหาชน)	SSI
ปิโตรเคมีและเคมีภัณฑ์	บริษัท อะโรเมติกส์ (ประเทศไทย) จำกัด (มหาชน)	ATC
ปิโตรเคมีและเคมีภัณฑ์	บริษัท ปตท. เคมีคอล จำกัด (มหาชน)	PTTCH
ปิโตรเคมีและเคมีภัณฑ์	บริษัท ไทยพลาสติกและเคมีภัณฑ์ จำกัด (มหาชน)	TPC
<b>กลุ่มอุตสาหกรรมอสังหาริมทรัพย์และก่อสร้าง</b>		
วัสดุก่อสร้าง	บริษัท ปูนซิเมนต์ไทย จำกัด (มหาชน)	SCC
วัสดุก่อสร้าง	บริษัท ปูนซีเมนต์นครหลวง จำกัด (มหาชน)	SCCC
วัสดุก่อสร้าง	บริษัท ทีพีไอ โพลีน จำกัด (มหาชน)	TPIPL
พัฒนาอสังหาริมทรัพย์	บริษัท อมตะ คอร์ปอเรชัน จำกัด (มหาชน)	AMATA

ตารางที่ 4.1 แสดงรายชื่อบริษัทจดทะเบียนในตลาดหลักทรัพย์แห่งประเทศไทย ที่มีรายชื่อหลักทรัพย์ในการคำนวณดัชนีกลุ่ม 50 หลักทรัพย์ ระหว่าง 1 กรกฎาคม 2550 ถึง 31 ธันวาคม 2550 (ต่อ)

หมวดธุรกิจ	ชื่อหลักทรัพย์	
<b>กลุ่มอุตสาหกรรมอสังหาริมทรัพย์และก่อสร้าง</b>		
พัฒนาอสังหาริมทรัพย์	บริษัท เซ็นทรัลพัฒนา จำกัด (มหาชน)	CPN
พัฒนาอสังหาริมทรัพย์	บริษัท อิตาเลียนไทย ดีเวล็อปเม้นต์ จำกัด (มหาชน)	ITD
พัฒนาอสังหาริมทรัพย์	บริษัท แลนด์แอนด์เฮาส์ จำกัด (มหาชน)	LH
<b>กลุ่มอุตสาหกรรมทรัพยากร</b>		
พลังงานและสาธารณูปโภค	บริษัท บานปู จำกัด	BANPU
พลังงานและสาธารณูปโภค	บริษัท ผลิตไฟฟ้า จำกัด (มหาชน)	EGCO
พลังงานและสาธารณูปโภค	บริษัท โกลว์ พลังงาน จำกัด (มหาชน)	GLOW
พลังงานและสาธารณูปโภค	บริษัท ไออาร์พีซี จำกัด (มหาชน)	IRPC
พลังงานและสาธารณูปโภค	บริษัท ปตท. จำกัด (มหาชน)	PTT
พลังงานและสาธารณูปโภค	บริษัท ปตท.สำรวจและผลิตปิโตรเลียม จำกัด (มหาชน)	PTTEP
พลังงานและสาธารณูปโภค	บริษัท ผลิตไฟฟ้าราชบุรีโฮลดิ้ง จำกัด (มหาชน)	RATCH
พลังงานและสาธารณูปโภค	บริษัท โรงกลั่นน้ำมันระยอง จำกัด (มหาชน)	RRC
พลังงานและสาธารณูปโภค	บริษัท ไทยออยล์ จำกัด (มหาชน)	TOP
<b>กลุ่มอุตสาหกรรมเทคโนโลยี</b>		
ชิ้นส่วนอิเล็กทรอนิกส์	บริษัท แคลคคอมพ์ อิเล็กทรอนิกส์ (ประเทศไทย) จำกัด (มหาชน)	CCET
ชิ้นส่วนอิเล็กทรอนิกส์	บริษัท เดลต้า อิเล็กทรอนิกส์ (ประเทศไทย) จำกัด (มหาชน)	DELTA
ชิ้นส่วนอิเล็กทรอนิกส์	บริษัท ฮานา ไมโครอิเล็กทรอนิกส์ จำกัด (มหาชน)	HANA
เทคโนโลยีสารสนเทศและการสื่อสาร	บริษัท แอดวานซ์ อินโฟร์ เซอร์วิส จำกัด (มหาชน)	ADVANC
เทคโนโลยีสารสนเทศและการสื่อสาร	บริษัท ทู คอร์ปอเรชั่น จำกัด (มหาชน)	TRUE

ตารางที่ 4.1 แสดงรายชื่อบริษัทจดทะเบียนในตลาดหลักทรัพย์แห่งประเทศไทย ที่มีรายชื่อหลักทรัพย์ในการคำนวณดัชนีกลุ่ม 50 หลักทรัพย์ ระหว่าง 1 กรกฎาคม 2550 ถึง 31 ธันวาคม 2550 (ต่อ)

หมวดธุรกิจ	ชื่อหลักทรัพย์	
<b>กลุ่มอุตสาหกรรมบริการ</b>		
พาณิชย์	บริษัท ซีพี ออลล์ จำกัด (มหาชน)	CPALL
พาณิชย์	บริษัท สยามแมคโคร จำกัด (มหาชน)	MAKRO
การแพทย์	บริษัท กรุงเทพดุสิตเวชการ จำกัด (มหาชน)	BGH
การแพทย์	บริษัท โรงพยาบาลบำรุงราษฎร์ จำกัด (มหาชน)	BH
สื่อและสิ่งพิมพ์	บริษัท บีอีซี เวิลด์ จำกัด (มหาชน)	BEC
สื่อและสิ่งพิมพ์	บริษัท อสมท จำกัด (มหาชน)	MCOT
ขนส่งและโลจิสติกส์	บริษัท ท่าอากาศยานไทย จำกัด (มหาชน)	AOT
ขนส่งและโลจิสติกส์	บริษัท ทางด่วนกรุงเทพ จำกัด (มหาชน)	BECL
ขนส่งและโลจิสติกส์	บริษัท พีรเชิส ชิปปิ้ง จำกัด (มหาชน)	PSL
ขนส่งและโลจิสติกส์	บริษัท อาร์ ซี แอล จำกัด (มหาชน)	RCL
ขนส่งและโลจิสติกส์	บริษัท การบินไทย จำกัด (มหาชน)	THAI
ขนส่งและโลจิสติกส์	บริษัท โทรีเซนไทย เอเยนต์ซีส์ จำกัด (มหาชน)	TTA

เนื่องจากบริษัทจดทะเบียนในตลาดหลักทรัพย์แห่งประเทศไทยกลุ่ม SET 50 ตามรายชื่อในตารางข้างต้นต้องปฏิบัติตามหลักเกณฑ์และข้อกำหนดของคณะกรรมการตลาดหลักทรัพย์แห่งประเทศไทยอย่างเคร่งครัด ซึ่งให้เปิดเผยข้อมูลรายการระหว่างบุคคลและกิจการที่เกี่ยวข้องกันตามมาตรฐานการบัญชีฉบับที่ 47 และข้อกำหนดของคณะกรรมการตลาดหลักทรัพย์แห่งประเทศไทย โดยแต่ละบริษัทจดทะเบียนต้องเปิดเผยความสัมพันธ์ที่เกิดขึ้นระหว่างบุคคลหรือกิจการที่เกี่ยวข้อง ลักษณะความสัมพันธ์ ประเภทและองค์ประกอบของรายการบัญชีที่มีสาระสำคัญ รวมถึงรายการที่มีลักษณะคล้ายคลึงกันเพื่อจำเป็นต่อความเข้าใจในงบการเงินที่นำเสนอ ดังนั้น ผู้ศึกษาจึงรวบรวมข้อมูลการเปิดเผยรายการระหว่างบุคคลและกิจการที่เกี่ยวข้องกันมาเปรียบเทียบและวิเคราะห์ถึงรายละเอียดการนำเสนอข้อมูลของแต่ละบริษัท ดังรายละเอียดต่อไปนี้

1.1 การศึกษารายการที่เกี่ยวข้องกันแต่ละบริษัทในทุกกลุ่มอุตสาหกรรม เป็นการวิเคราะห์และเปรียบเทียบการเปิดเผยรายการที่เกี่ยวข้องกันของบริษัทจดทะเบียนทั้ง 50 บริษัทในทุกกลุ่มอุตสาหกรรม

ตารางที่ 4.2.1 แสดงการเปรียบเทียบการเปิดเผยรายการที่เกี่ยวข้องกันของแต่ละบริษัท (กลุ่มอุตสาหกรรมเกษตรและอุตสาหกรรมอาหาร)

การเปิดเผยรายการ	ชื่อบริษัท				บริษัทที่มีการแสดงรายละเอียดมากกว่า
	CPF	KSL	MINT	TUF	
1. การเปิดเผยความสัมพันธ์ระหว่างบุคคลหรือกิจการที่เกี่ยวข้องกันในทุกกรณี	/	/	/	/	TUF
2. การเปิดเผยข้อมูลเกี่ยวกับลักษณะของความสัมพันธ์ระหว่างบุคคลหรือกิจการที่เกี่ยวข้องกัน	/	/	/	/	TUF
3. การเปิดเผยรายการบัญชีในงวดบัญชีที่มีผลกระทบ (รายการที่มีสาระสำคัญ)	/	/	/	/	KSL
4. การเปิดเผยประเภทและองค์ประกอบของรายการบัญชีระหว่างบุคคลหรือกิจการที่เกี่ยวข้องกัน	/	/	/	/	TUF
4.1 ปริมาณของรายการค้า					
4.2 จำนวนเงินหรือร้อยละของยอดคงค้าง					
4.3 นโยบายการกำหนดราคา					
5. การเปิดเผยข้อมูลเกี่ยวกับรายการบัญชีที่เกิดกับบุคคลหรือกิจการที่เกี่ยวข้องกัน โดยรวมรายการที่มีลักษณะคล้ายคลึงกันไว้ด้วยกัน	/	/	/	/	CPF

/ หมายถึง มีการเปิดเผยรายการ



ตารางที่ 4.2.2 ข้อมูลรายการที่เกี่ยวข้องกันซึ่งเปิดเผยเพิ่มเติมจากที่บริษัทในอุตสาหกรรมเดียวกันเปิดเผย (กลุ่มอุตสาหกรรมเกษตรและอุตสาหกรรมอาหาร)

การเปิดเผยรายการ	บริษัทที่มีการแสดงรายละเอียดมากกว่า	ข้อมูลซึ่งเปิดเผยเพิ่มเติม
1. การเปิดเผยความสัมพันธ์ระหว่างบุคคลหรือกิจการที่เกี่ยวข้องกันในทุกกรณี	TUF	รายชื่อบริษัทที่เกี่ยวข้องทั้งทางตรงและทางอ้อม รวมถึงสินทรัพย์ และรายได้ ซึ่งแสดงในงบการเงินแบบย่อ รวมถึงมีการเปิดเผยการทำสัญญาลงทุนในบริษัทต่างๆ ที่เกี่ยวข้อง
2. การเปิดเผยข้อมูลเกี่ยวกับลักษณะของความสัมพันธ์ระหว่างบุคคลหรือกิจการที่เกี่ยวข้องกัน	TUF	กล่าวถึงคำนิยามของบริษัทและบุคคลที่เกี่ยวข้องกันอย่างละเอียดก่อนการแสดงตารางลักษณะความสัมพันธ์ที่ชัดเจน
3. การเปิดเผยรายการบัญชีในงวดบัญชีที่มีผลกระทบ (รายการที่มีสาระสำคัญ)	KSL	มีการเปิดเผยรายการบัญชีโดยแยกการเป็นหัวข้อ ก่อนการแยกกลุ่มบริษัท ซึ่งได้ระบุชื่อบริษัทที่ทำรายการค้าระหว่างกัน อีกทั้งมีการแสดงลักษณะความสัมพันธ์ระหว่างบริษัทไว้ในตารางรายการบัญชีอย่างละเอียด
4. การเปิดเผยประเภทและองค์ประกอบของรายการบัญชีระหว่างบุคคลหรือกิจการที่เกี่ยวข้องกัน 4.1 ปริมาณของรายการค้า 4.2 จำนวนเงินหรือร้อยละของยอดคงค้าง 4.3 นโยบายการกำหนดราคา	TUF	ให้รายละเอียดรายการยอดคงค้างซึ่งแสดงรายชื่อบริษัทและรายชื่อผู้ถือหุ้น รวมถึงอัตราดอกเบี้ยที่ชัดเจนในแต่ละรายการ
5. การเปิดเผยข้อมูลเกี่ยวกับรายการบัญชีที่เกิดกับบุคคลหรือกิจการที่เกี่ยวข้องกัน โดยรวมรายการที่มีลักษณะคล้ายคลึงกันไว้ด้วยกัน	CPF	ระบุรายละเอียดของสัญญาซึ่งเป็นภาระผูกพันทุกสัญญาที่บริษัทมีข้อผูกพันอย่างละเอียด (ทุกบริษัทมีการจ่ายค่าตอบแทนกรรมการ ยกเว้น บริษัท CPF และ KSL ไม่ได้มีการกล่าวถึงค่าตอบแทนกรรมการ)

ตารางที่ 4.2.1 แสดงการเปรียบเทียบการเปิดเผยรายการที่เกี่ยวข้องกันของแต่ละบริษัท (ต่อ) (กลุ่มอุตสาหกรรมธุรกิจการเงิน)

การเปิดเผยรายการ	ชื่อบริษัท									บริษัทที่มีการแสดงรายละเอียดมากกว่า
	BAY	BBL	KBANK	KK	KTB	SCB	SCIB	TMB	TCAP	
1. การเปิดเผยความสัมพันธ์ระหว่างบุคคลหรือกิจการที่เกี่ยวข้องกันในทุกกรณี	/	/	/	/	/	/	/	/	/	BBL
2. การเปิดเผยข้อมูลเกี่ยวกับลักษณะของความสัมพันธ์ระหว่างบุคคลหรือกิจการที่เกี่ยวข้อง	/	/	/	/	/	/	/	/	/	TMB
3. การเปิดเผยรายการบัญชีในงวดบัญชีที่มีผลกระทบ (รายการที่มีสาระสำคัญ)	/	/	/	/	/	/	/	/	/	KTB
4. การเปิดเผยประเภทและองค์ประกอบของรายการบัญชีระหว่างบุคคลหรือกิจการที่เกี่ยวข้องกัน	/	/	/	/	/	/	/	/	/	KBANK
4.1 ปริมาณของรายการค้า										
4.2 จำนวนเงินหรือร้อยละของยอดคงค้าง										
4.3 นโยบายการกำหนดราคา										
5. การเปิดเผยข้อมูลเกี่ยวกับรายการบัญชีที่เกิดขึ้นกับบุคคลหรือกิจการที่เกี่ยวข้องกันโดยรวมรายการที่มีลักษณะคล้ายคลึงกันไว้ด้วยกัน	/	/	/	/	/	/	/	/	/	TMB

/ หมายถึง มีการเปิดเผยรายการ



**ตารางที่ 4.2.2** แสดงข้อมูลรายการที่เกี่ยวข้องกันซึ่งเปิดเผยเพิ่มเติมจากที่บริษัทในอุตสาหกรรมเดียวกันเปิดเผย (กลุ่มอุตสาหกรรมธุรกิจการเงิน)

การเปิดเผยรายการ	บริษัทที่มีการแสดงรายละเอียดมากกว่า	ข้อมูลซึ่งเปิดเผยเพิ่มเติม
1. การเปิดเผยความสัมพันธ์ระหว่างบุคคลหรือกิจการที่เกี่ยวข้องกันในทุกกรณี	BBL	มูลค่ารวมของสินทรัพย์ หนี้สิน รายได้ กำไร(ขาดทุน) ส่วนแบ่งกำไร(ขาดทุน) รวมถึงรายละเอียดการลงทุนและข้อมูลการเงินของบริษัทที่เกี่ยวข้องที่ได้มาจากการปรับโครงสร้างหนี้
2. การเปิดเผยข้อมูลเกี่ยวกับลักษณะของความสัมพันธ์ระหว่างบุคคลหรือกิจการที่เกี่ยวข้องกัน	TMB	ให้คำนิยามถึงบริษัทและบุคคลที่เกี่ยวข้องโดยแบ่งเป็น 6 ประเภทอย่างชัดเจน ก่อนการแสดงตารางลักษณะความสัมพันธ์
3. การเปิดเผยรายการบัญชีในงวดบัญชีที่มีผลกระทบ (รายการที่มีสาระสำคัญ)	KTB	แสดงรายการเป็นการอธิบายรายการโดยละเอียดถึงการเกิดรายการนั้นๆ วันที่ทำรายการ จำนวนเงิน โดยจำแนกรายการตามลักษณะความสัมพันธ์
4. การเปิดเผยประเภทและองค์ประกอบของรายการบัญชีระหว่างบุคคลหรือกิจการที่เกี่ยวข้องกัน 4.1 ปริมาณของรายการค้า 4.2 จำนวนเงินหรือร้อยละของยอดคงค้าง 4.3 นโยบายการกำหนดราคา	KBANK	มีการแสดงยอดคงค้างในส่วนของหลักทรัพย์ค้ำประกัน ประเภทสินเชื่อการจัดชั้นลูกหนี้ และอัตราดอกเบี้ยที่ชัดเจนไว้ (ทุกธนาคารในกลุ่มอุตสาหกรรมการเงินมีการจัดชั้นลูกหนี้ แต่ KBANK มีการจัดชั้นลูกหนี้ในส่วนของการที่เกี่ยวข้องกันโดยเฉพาะ)
5. การเปิดเผยข้อมูลเกี่ยวกับรายการบัญชีที่เกิดกับบุคคลหรือกิจการที่เกี่ยวข้องกัน โดยรวมรายการที่มีลักษณะคล้ายคลึงกันไว้ด้วยกัน	TMB	สัญญากับบริษัทที่เกี่ยวข้องกันในส่วนของข้อกำหนด เงื่อนไข และรายละเอียดของรายการ รวมถึงคำตอบแทนกรรมการที่มีการแสดงรายละเอียดพิเศษเพิ่มเติม (มีเพียงธนาคาร SCB และบริษัท TCAP ที่มีการจ่ายคำตอบแทนกรรมการ แต่ธนาคาร KTB ไม่ได้กล่าวถึง)

ตารางที่ 4.2.1 แสดงการเปรียบเทียบการเปิดเผยรายการที่เกี่ยวข้องกันของแต่ละบริษัท (ต่อ) (กลุ่มอุตสาหกรรมสินค้าอุตสาหกรรม)

การเปิดเผยรายการ	ชื่อบริษัท				บริษัทที่มีการแสดงรายละเอียดมากกว่า
	SSI	ATC	PTTCH	TPC	
1. การเปิดเผยความสัมพันธ์ระหว่างบุคคลหรือกิจการที่เกี่ยวข้องกันในทุกกรณี	/	/	/	/	SSI
2. การเปิดเผยข้อมูลเกี่ยวกับลักษณะของความสัมพันธ์ระหว่างบุคคลหรือกิจการที่เกี่ยวข้องกัน	/	/	/	/	PTTCH
3. การเปิดเผยรายการบัญชีในงวดบัญชีที่มีผลกระทบ (รายการที่มีสาระสำคัญ)	/	/	/	/	PTTCH
4. การเปิดเผยประเภทและองค์ประกอบของรายการบัญชีระหว่างบุคคลหรือกิจการที่เกี่ยวข้องกัน	/	/	/	/	TPC
4.1 ปริมาณของรายการค้า					
4.2 จำนวนเงินหรือร้อยละของยอดคงค้าง					
4.3 นโยบายการกำหนดราคา					
5. การเปิดเผยข้อมูลเกี่ยวกับรายการบัญชีที่เกิดกับบุคคลหรือกิจการที่เกี่ยวข้องกัน โดยรวมรายการที่มีลักษณะคล้ายคลึงกันไว้ด้วยกัน	/	/	/	/	TPC

/ หมายถึง มีการเปิดเผยรายการ

ตารางที่ 4.2.2 ข้อมูลรายการที่เกี่ยวข้องกันซึ่งเปิดเผยเพิ่มเติมจากที่บริษัทในอุตสาหกรรมเดียวกันเปิดเผย (กลุ่มอุตสาหกรรมสินค้าอุตสาหกรรม)

การเปิดเผยรายการ	บริษัทที่มีการแสดงรายละเอียดมากกว่า	ข้อมูลซึ่งเปิดเผยเพิ่มเติม
1. การเปิดเผยความสัมพันธ์ระหว่างบุคคลหรือกิจการที่เกี่ยวข้องกันในทุกกรณี	SSI	เปิดเผยในส่วนของสินทรัพย์ และรายได้ของบริษัทและบุคคลที่เกี่ยวข้องที่ได้อยู่รวมอยู่ในงบการเงินของบริษัท
2. การเปิดเผยข้อมูลเกี่ยวกับลักษณะของความสัมพันธ์ระหว่างบุคคลหรือกิจการที่เกี่ยวข้องกัน	PTTCH	เปิดเผยส่วนของอธิบายข้อมูลลักษณะความสัมพันธ์และแสดงตารางประกอบอย่างชัดเจน
3. การเปิดเผยรายการบัญชีในงวดบัญชีที่มีผลกระทบ (รายการที่มีสาระสำคัญ)	PTTCH	เปิดเผยรายการระหว่างงวดโดยแสดงรายการตามรายชื่อบริษัท ซึ่งมีรายละเอียดของลักษณะความสัมพันธ์ประกอบ ก่อนแยกการบัญชีที่เกิดขึ้นออกจากกัน
4. การเปิดเผยประเภทและองค์ประกอบของรายการบัญชีระหว่างบุคคลหรือกิจการที่เกี่ยวข้องกัน 4.1 ปริมาณของรายการค้า 4.2 จำนวนเงินหรือร้อยละของยอดคงค้าง 4.3 นโยบายการกำหนดราคา	TPC	แสดงยอดรายการคงค้างโดยมีส่วนหนี้สินที่อาจเกิดขึ้นจากการค้าประกันรวมอยู่กับยอดคงค้างด้วย และบริษัทได้แสดงบัญชียอดคงค้างตามรายชื่อบริษัท โดยแยกตามลักษณะความสัมพันธ์ รวมถึงมีรายการเคลื่อนไหวระหว่างปีประกอบ
5. การเปิดเผยข้อมูลเกี่ยวกับรายการบัญชีที่เกิดกับบุคคลหรือกิจการที่เกี่ยวข้องกัน โดยรวมรายการที่มีลักษณะคล้ายคลึงกันไว้ด้วยกัน	TPC	เปิดเผยรายละเอียดของสัญญาในส่วนของที่มารายการ จำนวนเงิน จำนวนปีปีที่สิ้นสุดของสัญญา และรายละเอียดที่เกี่ยวข้อง

ตารางที่ 4.2.1 แสดงการเปรียบเทียบการเปิดเผยรายการที่เกี่ยวข้องกันของแต่ละบริษัท (ต่อ) (กลุ่มอุตสาหกรรมอสังหาริมทรัพย์และก่อสร้าง)

การเปิดเผยรายการ	ชื่อบริษัท							บริษัทที่มีการ แสดงรายละเอียด มากกว่า
	SCC	SCCC	TPIPL	AMATA	CPN	ITD	LH	
1. การเปิดเผยความสัมพันธ์ระหว่างบุคคลหรือ กิจการที่เกี่ยวข้องกันในทุกกรณี	/	/	/	/	/	/	/	AMATA
2. การเปิดเผยข้อมูลเกี่ยวกับลักษณะของ ความสัมพันธ์ระหว่างบุคคลหรือกิจการที่เกี่ยวข้อง	/	/	/	/	/	/	/	SCC, CPN
3. การเปิดเผยรายการบัญชีในงวดบัญชีที่มี ผลกระทบ (รายการที่มีสาระสำคัญ)	/	/	/	/	/	/	/	AMATA
4. การเปิดเผยประเภทและองค์ประกอบของ รายการบัญชีระหว่างบุคคลหรือกิจการที่เกี่ยวข้อง กัน	/	/	/	/	/	/	/	SCCC
4.1 ปริมาณของรายการค้า								
4.2 จำนวนเงินหรือร้อยละของยอดคงค้าง								
4.3 นโยบายการกำหนดราคา								
5. การเปิดเผยข้อมูลเกี่ยวกับรายการบัญชีที่เกิดกับ บุคคลหรือกิจการที่เกี่ยวข้องกันโดยรวมรายการที่มี ลักษณะคล้ายคลึงกันไว้ด้วยกัน	/	/	/	/	/	/	/	LH

/ หมายถึง มีการเปิดเผยรายการ

ตารางที่ 4.2.2 ข้อมูลรายการที่เกี่ยวข้องกันซึ่งเปิดเผยเพิ่มเติมจากที่บริษัทในอุตสาหกรรมเดียวกันเปิดเผย (กลุ่มอุตสาหกรรมอสังหาริมทรัพย์และก่อสร้าง)

การเปิดเผยรายการ	บริษัทที่มีการแสดงรายละเอียดมากกว่า	ข้อมูลซึ่งเปิดเผยเพิ่มเติม
1. การเปิดเผยความสัมพันธ์ระหว่างบุคคลหรือกิจการที่เกี่ยวข้องกันในทุกกรณี	AMATA	เปิดเผยในส่วนของร้อยละ รายได้ ทุนที่เรียกชำระแล้ว สัดส่วนเงินลงทุน เงินปันผล และรายละเอียดทางการเงิน โดยย่อของแต่ละบริษัท
2. การเปิดเผยข้อมูลเกี่ยวกับลักษณะของความสัมพันธ์ระหว่างบุคคลหรือกิจการที่เกี่ยวข้องกัน	SCC, CPN	มีการกล่าวถึงคำนิยามของบุคคลหรือกิจการที่เกี่ยวข้องกันก่อนแสดงรายละเอียดของตารางลักษณะความสัมพันธ์อย่างชัดเจน
3. การเปิดเผยรายการบัญชีในงวดบัญชีที่มีผลกระทบ (รายการที่มีสาระสำคัญ)	AMATA	แสดงรายการ โดยแบ่งตามลักษณะความสัมพันธ์ตามรายชื่อบริษัทภายใต้รายการบัญชีที่เกิดขึ้น
4. การเปิดเผยประเภทและองค์ประกอบของรายการบัญชีระหว่างบุคคลหรือกิจการที่เกี่ยวข้องกัน 4.1 ปริมาณของรายการค้า 4.2 จำนวนเงินหรือร้อยละของยอดคงค้าง 4.3 นโยบายการกำหนดราคา	SCCC	แสดงรายการยอดคงค้างเป็นหัวข้อใหญ่ในส่วนของหมายเหตุประกอบงบการเงิน ซึ่งแสดงตามรายชื่อบริษัท รายละเอียดรายการ อัตราดอกเบี้ย และกำหนดการชำระคืนประกอบตารางยอดคงค้างอย่างละเอียด
5. การเปิดเผยข้อมูลเกี่ยวกับรายการบัญชีที่เกิดกับบุคคลหรือกิจการที่เกี่ยวข้องกัน โดยรวมรายการที่มีลักษณะคล้ายคลึงกันไว้ด้วยกัน	LH	เปิดเผยถึงรายละเอียดการจ่ายค่าตอบแทนกรรมการ รวมถึงการจ่ายตอบแทนด้วยสิ่งอื่นใดโดยระบุมูลค่าเป็นจำนวนเงิน รวมถึงภาระค่าประกันซึ่งบริษัทได้แสดงรายการตามรายชื่อบริษัทผู้ค้า ผู้ถูกค้า จำนวนเงิน การคิดค่าธรรมเนียม และรายละเอียดที่เกี่ยวข้องอย่างชัดเจน

ตารางที่ 4.2.1 แสดงการเปรียบเทียบการเปิดเผยรายการที่เกี่ยวข้องกันของแต่ละบริษัท (ต่อ) (กลุ่มอุตสาหกรรมทรัพยากร)

การเปิดเผยรายการ	ชื่อบริษัท									บริษัทที่มีการ แสดงรายละเอียด มากกว่า
	BANPU	EGCO	GLOW	IRPC	PTT	PTTEP	RATCH	RRC	TOP	
1. การเปิดเผยความสัมพันธ์ระหว่างบุคคลหรือ กิจการที่เกี่ยวข้องกันในทุกกรณี	/	/	/	/	/	/	/	/	/	GLOW, PTTEP
2. การเปิดเผยข้อมูลเกี่ยวกับลักษณะของ ความสัมพันธ์ระหว่างบุคคลหรือกิจการที่เกี่ยวข้อง	/	/	/	/	/	/	/	/	/	RATCH
3. การเปิดเผยรายการบัญชีในงวดบัญชีที่มี ผลกระทบ (รายการที่มีสาระสำคัญ)	/	/	/	/	/	/	/	/	/	EGCO
4. การเปิดเผยประเภทและองค์ประกอบของ รายการบัญชีระหว่างบุคคลหรือกิจการที่เกี่ยวข้อง กัน	/	/	/	/	/	/	/	/	/	RRC
4.1 ปริมาณของรายการค้า										
4.2 จำนวนเงินหรือร้อยละของยอดคงค้าง										
4.3 นโยบายการกำหนดราคา										
5. การเปิดเผยข้อมูลเกี่ยวกับรายการบัญชีที่เกิดกับ บุคคลหรือกิจการที่เกี่ยวข้องกันโดยรวมรายการที่มี ลักษณะคล้ายคลึงกันไว้ด้วยกัน	/	/	/	/	/	/	/	/	/	PTT

/ หมายถึง มีการเปิดเผยรายการ



ตารางที่ 4.2.2 ข้อมูลรายการที่เกี่ยวข้องกันซึ่งเปิดเผยเพิ่มเติมจากที่บริษัทในอุตสาหกรรมเดียวกันเปิดเผย (กลุ่มอุตสาหกรรมทรัพยากร)

การเปิดเผยรายการ	บริษัทที่มีการแสดงรายละเอียดมากกว่า	ข้อมูลซึ่งเปิดเผยเพิ่มเติม
1. การเปิดเผยความสัมพันธ์ระหว่างบุคคลหรือกิจการที่เกี่ยวข้องกันในทุกกรณี	GLOW  PT TEP	รายชื่อบริษัทที่เกี่ยวข้องในส่วนของวันที่จดทะเบียน จำนวนพนักงาน ค่าใช้จ่ายพนักงาน และรายละเอียดของภาพรวมของแต่ละบริษัทย่อย โครงการที่บริษัทและกิจการที่เกี่ยวข้องกันควบคุมและดำเนินการ รวมถึงข้อมูลทางการเงินและงบการเงินโดยย่อของแต่ละบริษัท
2. การเปิดเผยข้อมูลเกี่ยวกับลักษณะของความสัมพันธ์ระหว่างบุคคลหรือกิจการที่เกี่ยวข้องกัน	RATCH	คำนิยามของบุคคลและกิจการที่เกี่ยวข้อง ความสัมพันธ์ของผู้ถือหุ้นรายใหญ่ของบริษัท รวมถึงมีการแสดงลักษณะความสัมพันธ์อย่างชัดเจน
3. การเปิดเผยรายการบัญชีในงวดบัญชีที่มีผลกระทบ (รายการที่มีสาระสำคัญ)	EGCO	รายการบัญชีโดยแยกแต่ละรายการภายใต้ลักษณะความสัมพันธ์ซึ่งได้อธิบายรายละเอียดที่สำคัญและเงื่อนไขต่างๆ ของแต่ละรายการประกอบ
4. การเปิดเผยประเภทและองค์ประกอบของรายการบัญชีระหว่างบุคคลหรือกิจการที่เกี่ยวข้องกัน 4.1 ปริมาณของรายการค้า 4.2 จำนวนเงินหรือร้อยละของยอดคงค้าง 4.3 นโยบายการกำหนดราคา	RRC	ยอดคงค้าง โดยแสดงรายการเคลื่อนไหว การจัดชั้นอายุลูกหนี้ และแสดงรายละเอียดตามรายชื่อบริษัทภายใต้ลักษณะความสัมพันธ์
5. การเปิดเผยข้อมูลเกี่ยวกับรายการบัญชีที่เกิดกับบุคคลหรือกิจการที่เกี่ยวข้องกัน โดยรวมรายการที่มีลักษณะคล้ายคลึงกันไว้ด้วยกัน	PTT	คำตอบแทนกรรมการ ภาระผูกพัน และรายการอื่นในส่วนของจำนวนเงิน วัตถุประสงค์ เงื่อนไข และการกลับรายการอย่างละเอียด (บริษัท BANPU GLOW และ PTTEP ไม่ได้กล่าวถึงรายการคำตอบแทนกรรมการ)

ตารางที่ 4.2.1 แสดงการเปรียบเทียบการเปิดเผยรายการที่เกี่ยวข้องกันของแต่ละบริษัท (ต่อ) (กลุ่มอุตสาหกรรมบริการ)

การเปิดเผยรายการ	ชื่อบริษัท												บริษัทที่มีการแสดงรายละเอียดมากกว่า
	CPALL	MAKRO	BGH	BH	BEC	MCOT	AOT	BECL	PSL	RCL	THAI	TTA	
1. การเปิดเผยความสัมพันธ์ระหว่างบุคคลหรือกิจการที่เกี่ยวข้องกันในทุกกรณี	/	/	/	/	/	/	/	/	/	/	/	/	MCOT
2. การเปิดเผยข้อมูลเกี่ยวกับลักษณะของความสัมพันธ์ระหว่างบุคคลหรือกิจการที่เกี่ยวข้อง	/	/	/	/	/	/	/	/	/	/	/	/	MAKRO
3. การเปิดเผยรายการบัญชีในงวดบัญชีที่มีผลกระทบ (รายการที่มีสาระสำคัญ)	/	/	/	/	/	/	/	/	/	/	/	/	MAKRO
4. การเปิดเผยประเภทและองค์ประกอบของรายการบัญชีระหว่างบุคคลหรือกิจการที่เกี่ยวข้องกัน	/	/	/	/	/	/	/	/	/	/	/	/	BEC
4.1 ปริมาณของรายการค้า													
4.2 จำนวนเงินหรือร้อยละของยอดคงค้าง													
4.3 นโยบายการกำหนดราคา													
5. การเปิดเผยข้อมูลเกี่ยวกับรายการบัญชีที่เกิดกับบุคคลหรือกิจการที่เกี่ยวข้องกัน โดยรวมรายการที่มีลักษณะคล้ายคลึงกันไว้ด้วยกัน	/	/	/	/	/	/	/	/	/	/	/	/	BEC

/ หมายถึง มีการเปิดเผยรายการ

ตารางที่ 4.2.2 ข้อมูลรายการที่เกี่ยวข้องกันซึ่งเปิดเผยเพิ่มเติมจากที่บริษัทในอุตสาหกรรมเดียวกันเปิดเผย (กลุ่มอุตสาหกรรมบริการ)

การเปิดเผยรายการ	บริษัทที่มีการแสดงรายละเอียดมากกว่า	ข้อมูลซึ่งเปิดเผยเพิ่มเติม
1. การเปิดเผยความสัมพันธ์ระหว่างบุคคลหรือกิจการที่เกี่ยวข้องกันในทุกกรณี	MCOT	แสดงข้อมูลการจดทะเบียน ประเทศที่จัดตั้ง อัตราร้อยละการถือหุ้น และสกุลเงิน รวมถึงข้อมูลทางการเงินโดยย่อของบริษัทที่เกี่ยวข้อง
2. การเปิดเผยข้อมูลเกี่ยวกับลักษณะของความสัมพันธ์ระหว่างบุคคลหรือกิจการที่เกี่ยวข้องกัน	MAKRO	คำนิยามของบุคคลหรือกิจการที่เกี่ยวข้องกันและกล่าวถึงกลุ่มบริษัทที่เกี่ยวข้องในส่วนของกลุ่มบุคคลก่อนการเปิดเผยข้อมูลลักษณะความสัมพันธ์และเงินลงทุนของในบริษัทย่อย
3. การเปิดเผยรายการบัญชีในงวดบัญชีที่มีผลกระทบ (รายการที่มีสาระสำคัญ)	MAKRO	อธิบายลักษณะรายการอย่างละเอียดก่อนการเปิดเผยรายการบัญชีระหว่างกันในรูปแบบตารางรายการ โดยแสดงลักษณะความสัมพันธ์โดยชัดเจน
4. การเปิดเผยประเภทและองค์ประกอบของรายการบัญชีระหว่างบุคคลหรือกิจการที่เกี่ยวข้องกัน 4.1 ปริมาณของรายการค้า 4.2 จำนวนเงินหรือร้อยละของยอดคงค้าง 4.3 นโยบายการกำหนดราคา	BEC	จัดชั้นลูกหนี้ค้างชำระ และมีการเปิดเผยยอดคงค้างตามรายชื่อบริษัทภายใต้รูปแบบความสัมพันธ์ ซึ่งได้แสดงรายการเคลื่อนไหวระหว่างปีและอัตราดอกเบี้ยคงค้างอย่างชัดเจน
5. การเปิดเผยข้อมูลเกี่ยวกับรายการบัญชีที่เกิดกับบุคคลหรือกิจการที่เกี่ยวข้องกัน โดยรวมรายการที่มีลักษณะคล้ายคลึงกันไว้ด้วยกัน	BEC	จ่ายเงินปันผลและค่าตอบแทนกรรมการทุกปีโดยแสดงถึงมติที่ประชุมคณะกรรมการในการอนุมัติจ่ายแต่ละครั้ง รวมถึงการระงับและหนี้สินที่อาจเกิดขึ้น โดยอธิบายรายละเอียดที่สำคัญของแต่ละรายการ รายชื่อบริษัทที่มีรายการระหว่างกัน มูลค่า ระยะเวลา เงื่อนไข และข้อผูกพัน

ตารางที่ 4.2.1 แสดงการเปรียบเทียบการเปิดเผยรายการที่เกี่ยวข้องกันของแต่ละบริษัท (ต่อ) (กลุ่มอุตสาหกรรมเทคโนโลยี)

การเปิดเผยรายการ	ชื่อบริษัท					บริษัทที่มีการแสดงรายละเอียดมากกว่า
	CCET	DELTA	HANA	ADVANC	TRUE	
1. การเปิดเผยความสัมพันธ์ระหว่างบุคคลหรือกิจการที่เกี่ยวข้องกันในทุกกรณี	/	/	/	/	/	CCET
2. การเปิดเผยข้อมูลเกี่ยวกับลักษณะของความสัมพันธ์ระหว่างบุคคลหรือกิจการที่เกี่ยวข้องกัน	/	/	/	/	/	ADVANC
3. การเปิดเผยรายการบัญชีในงวดบัญชีที่มีผลกระทบ (รายการที่มีสาระสำคัญ)	/	/	/	/	/	ADVANC
4. การเปิดเผยประเภทและองค์ประกอบของรายการบัญชีระหว่างบุคคลหรือกิจการที่เกี่ยวข้องกัน	/	/	/	/	/	ADVANC, TRUE
4.1 ปริมาณของรายการค้า						
4.2 จำนวนเงินหรือร้อยละของยอดคงค้าง						
4.3 นโยบายการกำหนดราคา						
5. การเปิดเผยข้อมูลเกี่ยวกับรายการบัญชีที่เกิดกับบุคคลหรือกิจการที่เกี่ยวข้องกัน โดยรวมรายการที่มีลักษณะคล้ายคลึงกันไว้ด้วยกัน	/	/	/	/	/	ADVANC

/ หมายถึง มีการเปิดเผยรายการ

ตารางที่ 4.2.2 ข้อมูลรายการที่เกี่ยวข้องกันซึ่งเปิดเผยเพิ่มเติมจากที่บริษัทในอุตสาหกรรมเดียวกันเปิดเผย (กลุ่มอุตสาหกรรมเทคโนโลยี)

การเปิดเผยรายการ	บริษัทที่มีการแสดงรายละเอียดมากกว่า	ข้อมูลซึ่งเปิดเผยเพิ่มเติม
1. การเปิดเผยความสัมพันธ์ระหว่างบุคคลหรือกิจการที่เกี่ยวข้องกันในทุกกรณี	CCET	เปิดเผยสินทรัพย์รวม และรายได้รวม รวมถึงข้อมูลทางการเงินโดยสรุปของแต่ละบริษัท
2. การเปิดเผยข้อมูลเกี่ยวกับลักษณะของความสัมพันธ์ระหว่างบุคคลหรือกิจการที่เกี่ยวข้องกัน	ADVANC	คำนิยามของกิจการและบุคคลที่เกี่ยวข้องกันในความหมายของบริษัท โดยได้กล่าวถึงการเกี่ยวข้องและเงินลงทุนของผู้ถือหุ้นรายใหญ่ของบริษัท ก่อนการแสดงผลลักษณะความสัมพันธ์อย่างละเอียด
3. การเปิดเผยรายการบัญชีในงวดบัญชีที่มีผลกระทบ (รายการที่มีสาระสำคัญ)	ADVANC	เปิดเผยรายการที่เกิดกับผู้ถือหุ้นรายใหญ่ บริษัทย่อย และบริษัทที่เกี่ยวข้องกัน โดยแยกรายการอย่างชัดเจน (ซึ่งในกลุ่มอุตสาหกรรมนี้ ไม่มีบริษัทใดเปิดเผยรายการบัญชีตามรายชื่อบริษัทดังกล่าวเช่นกลุ่มอุตสาหกรรมอื่น)
4. การเปิดเผยประเภทและองค์ประกอบของรายการบัญชีระหว่างบุคคลหรือกิจการที่เกี่ยวข้องกัน 4.1 ปริมาณของรายการค้า 4.2 จำนวนเงินหรือร้อยละของยอดคงค้าง 4.3 นโยบายการกำหนดราคา	ADVANC, TRUE	ยอดคงค้างเป็นรายชื่อบริษัทภายใต้ลักษณะความสัมพันธ์ และมีการแสดงรายการเคลื่อนไหวระหว่างปีประกอบ
5. การเปิดเผยข้อมูลเกี่ยวกับรายการบัญชีที่เกิดกับบุคคลหรือกิจการที่เกี่ยวข้องกัน โดยรวมรายการที่มีลักษณะคล้ายคลึงกันไว้ด้วยกัน	ADVANC	เปิดเผยการจ่ายค่าตอบแทนกรรมการอย่างชัดเจน และได้แสดงรายละเอียดของการจัดสรรใบแสดงสิทธิการซื้อหุ้น รวมถึงภาระผูกพันที่บริษัทได้กล่าวถึงมูลค่ารายการ เงื่อนไข และข้อกำหนดที่ชัดเจน

จากการรวบรวมข้อมูลและศึกษาการเปิดเผยรายการที่เกี่ยวข้องกันของบริษัทจดทะเบียนจำนวนทั้งสิ้น 50 บริษัท ซึ่งผู้ศึกษาได้แบ่งเป็นหัวข้อการเปรียบเทียบเป็น 5 หัวข้อตามมาตรฐานและข้อกำหนดของคณะกรรมการตลาดหลักทรัพย์แห่งประเทศไทย คือ การเปิดเผยความสัมพันธ์ที่เกิดขึ้นระหว่างบุคคลหรือกิจการที่เกี่ยวข้อง ลักษณะความสัมพันธ์ รายการบัญชีที่มีสาระสำคัญระหว่างงวด ประเภทและองค์ประกอบของรายการบัญชี รวมถึงรายการที่มีลักษณะคล้ายคลึงกันพบว่า บริษัทจดทะเบียนทั้ง 50 บริษัทได้เปิดเผยข้อมูลรายการระหว่างบุคคลหรือกิจการที่เกี่ยวข้องกันอย่างถูกต้องตามที่กำหนด และสามารถสรุปรายละเอียดของภาพรวมของบริษัทในกลุ่ม SET 50 ได้ดังนี้

1. การเปิดเผยความสัมพันธ์ระหว่างบุคคลหรือกิจการที่เกี่ยวข้องกันในทุกกรณี
 

แต่ละบริษัทได้เปิดเผยความสัมพันธ์ในส่วนของรายละเอียดการจดทะเบียนของบริษัทและในส่วน of เงินลงทุนในบริษัทย่อยของแต่ละบริษัท
2. การเปิดเผยข้อมูลเกี่ยวกับลักษณะของความสัมพันธ์ระหว่างบุคคลหรือกิจการที่เกี่ยวข้องกัน
 

การแสดงลักษณะของความสัมพันธ์ของแต่ละบริษัทที่มีการแสดงรายละเอียดเป็นเนื้อหา และการแสดงรายละเอียดเป็นตารางความสัมพันธ์อย่างชัดเจน ซึ่งส่วนใหญ่มีการกล่าวถึงคำนิยามของบุคคลหรือกิจการที่เกี่ยวข้องกันอย่างละเอียดก่อนการแสดงลักษณะความสัมพันธ์
3. การเปิดเผยรายการบัญชีในงวดบัญชีที่มีผลกระทบ (รายการที่มีสาระสำคัญ)
 

การแสดงผลการบัญชีของแต่ละบริษัทโดยส่วนใหญ่มักนำเสนอเป็นการจำแนกรายการตามรายชื่อบริษัทภายใต้ลักษณะความสัมพันธ์ แต่บางบริษัทได้ให้รายละเอียดของการเกิดรายการเงื่อนไขและมีการอธิบายรายการประกอบ
4. การเปิดเผยประเภทและองค์ประกอบของรายการบัญชีระหว่างบุคคลหรือกิจการที่เกี่ยวข้องกัน
  - 4.1 ปริมาณของรายการค้า
  - 4.2 จำนวนเงินหรือร้อยละของยอดคงค้าง
  - 4.3 นโยบายการกำหนดราคา
 

ทุกบริษัทมีการเปิดเผยรายการค้าและยอดคงค้างเป็นจำนวนเงิน และแสดงนโยบายการกำหนดราคาอย่างชัดเจน โดยมีการแสดงรายการเคลื่อนไหวระหว่างปีและอัตราดอกเบี้ยคงค้าง ซึ่งส่วนใหญ่แสดงผลการยอดคงค้างเช่นเดียวกับรายการบัญชีระหว่างงวด



5. การเปิดเผยข้อมูลเกี่ยวกับรายการบัญชีที่เกิดกับบุคคลหรือกิจการที่เกี่ยวข้องกัน โดยรวมรายการที่มีลักษณะคล้ายคลึงกันไว้ด้วยกัน

บริษัทส่วนใหญ่แสดงรายการในส่วนของค่าตอบแทนกรรมการ ภาระผูกพันและสัญญาที่เกี่ยวข้อง

แต่ทั้งนี้ ยังคงพบข้อสังเกตอีกว่า บริษัทในกลุ่มอุตสาหกรรมธุรกิจการเงินมีการเปิดเผยรายละเอียดของรายการที่เกี่ยวข้องกันมากกว่าบริษัทในกลุ่มอุตสาหกรรมอื่น คือ มีการจัดชั้นอายุลูกหนี้ แสดงหลักทรัพย์ค้ำประกัน ประเภทสินเชื่อและอัตราดอกเบี้ยของยอดคงค้าง เป็นต้น รวมถึงชื่อรายการบัญชีระหว่างงวดที่แตกต่างจากบริษัทในกลุ่มอุตสาหกรรมอื่น เช่น รายการบัญชีจากรายได้แสดงเป็นรายได้จากดอกเบี้ย และรายได้ที่ไม่ใช่ดอกเบี้ย เป็นต้น

บริษัทในกลุ่มอุตสาหกรรมทรัพยากรมีการเปิดเผยถึงโครงการต่างๆ ที่บริษัทและกิจการที่เกี่ยวข้องเข้าไปควบคุมและดำเนินการซึ่งมีมูลค่าของโครงการสูงอย่างเป็นสาระสำคัญ แต่สำหรับทุกบริษัทในกลุ่มอุตสาหกรรมเทคโนโลยีไม่มีการเปิดเผยรายการบัญชีที่มีสาระสำคัญระหว่างงวดตามรายชื่อบริษัท เป็นเพียงการเปิดเผยรายการตามลักษณะความสัมพันธ์เท่านั้น

ดังนั้น จากการศึกษาในส่วนนี้ ผู้ศึกษาได้นำเสนอข้อมูลการเปรียบเทียบสำหรับการเปิดเผยรายการที่เกี่ยวข้องกันของแต่ละบริษัทภายในอุตสาหกรรมเดียวกัน ตามตารางที่ 4.2.1 และ 4.2.2 เนื่องจากพบว่าแต่ละบริษัทในอุตสาหกรรมที่ต่างกันมีการนำเสนอรูปแบบข้อความ รายละเอียดและลักษณะของการเปิดเผยข้อมูลรายการบัญชีระหว่างบุคคลหรือกิจการที่เกี่ยวข้องแตกต่างกัน เพื่อเป็นการจัดวางข้อมูลให้อยู่ในรูปแบบเดียวกัน การเลือกหมวดหมู่ในการวิเคราะห์เชิงเปรียบเทียบความสอดคล้องและความแตกต่าง รวมถึงง่ายต่อการอธิบายสำหรับการเปิดเผยรายการที่เกี่ยวข้องกันดังกล่าว จึงจำเป็นต้องแสดงการเปรียบเทียบรายการแต่ละบริษัทเป็นรายอุตสาหกรรม

### 1.2 ตัวอย่างการเปรียบเทียบการเปิดเผยรายการระหว่างบริษัทใหญ่และบริษัทที่เกี่ยวข้อง

บริษัทจดทะเบียนในตลาดหลักทรัพย์แห่งประเทศไทยในกลุ่ม SET 50 ทุกบริษัทจำเป็นต้องปฏิบัติตามมาตรฐานการบัญชีและข้อกำหนดของคณะกรรมการตลาดหลักทรัพย์แห่งประเทศไทย รวมถึงการเปิดเผยรายการที่เกี่ยวข้องกันซึ่งต้องปฏิบัติตามหลักเกณฑ์ดังกล่าวเช่นเดียวกัน ทั้งนี้ จากการเปรียบเทียบการเปิดเผยรายการในแต่ละบริษัทข้างต้นพบว่า บริษัทจดทะเบียนในกลุ่ม SET 50 แต่ละบริษัทมีลักษณะการเปิดเผยรายการบัญชีระหว่างบุคคลหรือกิจการที่เกี่ยวข้องกันในรูปแบบที่แตกต่างกัน ดังนั้น หากเป็นการเปรียบเทียบการเปิดเผยรายการระหว่างบริษัทในกลุ่ม SET 50 กับบริษัทในเครือที่เกี่ยวข้อง ผู้ศึกษาคาดว่าลักษณะการเปิดเผยรายการบัญชีระหว่างบุคคลหรือกิจการที่เกี่ยวข้องกันควรมีรูปแบบการเปิดเผยรายการที่สอดคล้องไปในทิศทางเดียวกัน

เนื่องจากบริษัทจดทะเบียนในกลุ่ม SET 50 ส่วนใหญ่มีบริษัทที่เกี่ยวข้องทั้งที่จดทะเบียนและยังไม่ได้จดทะเบียนในตลาดหลักทรัพย์ ในส่วนนี้ ผู้ศึกษาจึงใช้คำว่า “บริษัทใหญ่” แทนบริษัทในกลุ่ม SET 50 และใช้คำว่า “บริษัทที่เกี่ยวข้อง” แทนบริษัทที่เกี่ยวข้องกันกับบริษัทในกลุ่ม SET 50 ซึ่งจดทะเบียนในตลาดหลักทรัพย์แห่งประเทศไทยเช่นกัน โดยต้องการเน้นความสำคัญของความสอดคล้องในการเปิดเผยข้อมูลระหว่างบริษัทดังกล่าวซึ่งต้องเปิดเผยรายการบัญชีระหว่างบุคคลหรือกิจการที่เกี่ยวข้องกันตามข้อกำหนดของตลาดหลักทรัพย์แห่งประเทศไทยเช่นเดียวกัน แต่ทั้งนี้ บริษัทที่เกี่ยวข้องกันกับบริษัทในกลุ่ม SET 50 ซึ่งจดทะเบียนในตลาดหลักทรัพย์แห่งประเทศไทยมีจำนวนมาก คือ จำนวนทั้งสิ้น 118 บริษัท (ตามตารางที่ 4.3 แสดงรายชื่อบริษัทที่เกี่ยวข้อง) ผู้ศึกษาจึงไม่สามารถเปรียบเทียบการเปิดเผยรายการบัญชีระหว่างบุคคลหรือกิจการที่เกี่ยวข้องกันของบริษัทใหญ่และบริษัทที่เกี่ยวข้องทั้งหมดได้ จึงเป็นเพียงการยกตัวอย่างการเปิดเผยรายการที่เกี่ยวข้องเฉพาะบริษัทที่อยู่ในกลุ่มอุตสาหกรรมซึ่งได้รับความสนใจจากนักลงทุนและผู้ที่เกี่ยวข้องในปัจจุบันเนื่องจากเป็นกลุ่มอุตสาหกรรม 3 อันดับแรกที่มีกำไรสูงสุดในงวด 6 เดือนของปี 2551 (ตลาดหลักทรัพย์แห่งประเทศไทย, 2551: ออนไลน์) รวมถึงเป็นกลุ่มอุตสาหกรรมที่มีการเปิดเผยลักษณะรายการบัญชีระหว่างบุคคลหรือกิจการที่เกี่ยวข้องกันในแต่ละบริษัทโดยละเอียดคือ อุตสาหกรรมธุรกิจการเงิน อุตสาหกรรมพลังงาน และอุตสาหกรรมอสังหาริมทรัพย์และก่อสร้าง ทั้งหมดจำนวน 5 กรณีตัวอย่าง ได้แก่ ธนาคารกรุงศรีอยุธยา จำกัด (มหาชน), ธนาคารกรุงเทพ จำกัด (มหาชน), บริษัท ปูนซิเมนต์ไทย จำกัด (มหาชน), บริษัท แลนด์แอนด์เฮาส์ จำกัด (มหาชน) และบริษัท ปตท. จำกัด (มหาชน) เพื่อประกอบในการเปรียบเทียบและวิเคราะห์ถึงลักษณะการเปิดเผยรายการที่เกี่ยวข้องกันระหว่างบริษัทใหญ่และบริษัทที่เกี่ยวข้องว่ามีความสอดคล้องหรือมีความแตกต่างจากกันหรือไม่ ตามรายละเอียดดังต่อไปนี้

ตารางที่ 4.3 แสดงรายชื่อบริษัทซึ่งจดทะเบียนในตลาดหลักทรัพย์แห่งประเทศไทยซึ่งเกี่ยวข้องกับ  
กับบริษัทในกลุ่ม SET 50 (บมจ. , บล.(มหาชน) จำกัด)

กลุ่มอุตสาหกรรมเกษตรฯ	กลุ่มอุตสาหกรรมธุรกิจการเงิน (ต่อ)
<b>CPF</b> กรุงเทพโปรดิเวส กรุงเทพผลิตผลอุตสาหกรรมเกษตร เจริญโภคภัณฑ์อาหาร ซีพีออลล์	<b>KTB</b> บัตรกรุงไทย หลักทรัพย์จัดการกองทุน กรุงไทย
<b>KSL</b> ไทยซูการ์ เทอร์มินัล	<b>SCB</b> ไทยพาณิชย์สามัคคีประกันภัย คริสเตียนี นีลเสน ไทยพาณิชย์ นิวอรัค ไลฟ์ ประกันชีวิต ไทยพาณิชย์ลีสซิ่ง
<b>MINT</b> เดอะ ไมเนอร์ ฟู้ด กรุ๊ป โรงแรมราชดำริ	<b>SCIB</b> ราชธานีลีสซิ่ง
<b>TUF</b> สงขลาแคนนิ่ง ทีซี ยูเนี่ยน โกลบอล	<b>TCAP</b> ธ. ธนชาติ หลักทรัพย์ ธนชาติ
<b>กลุ่มอุตสาหกรรมธุรกิจการเงิน</b>	<b>กลุ่มอุตสาหกรรมสินค้าอุตสาหกรรม</b>
<b>BAY</b> อยูธยา ออโต้ลิส หลักทรัพย์ กรุงศรีอยุธยา	<b>SSI</b> เหล็กแผ่นรีดเย็นไทย สะพานบารมีด
<b>BBL</b> หลักทรัพย์บัวหลวง ธ. สินเอเชีย ปูนซีเมนต์เอเชีย	<b>PTTCH</b> ปตท. ไทยพลาสติกและเคมีภัณฑ์ ปตท. อะโรเมติกส์และการกลั่น
<b>KBANK</b> หลักทรัพย์ กสิกรไทย	วินิไทย ไออาร์พีซี
<b>KK</b> ดิ เอราวัณ กรุ๊ป	บางกอกโพลีเอททีลีน ไทยอินดัสเตรียล แก๊ส ทิพยประกันภัย

ตารางที่ 4.3 แสดงรายชื่อบริษัทซึ่งจดทะเบียนในตลาดหลักทรัพย์แห่งประเทศไทยซึ่งเกี่ยวข้องกับ  
กับบริษัทในกลุ่ม SET 50 (ต่อ) (บมจ. , บล.(มหาชน) จำกัด)

กลุ่มอุตสาหกรรมสินค้าอุตสาหกรรม (ต่อ)	กลุ่มอุตสาหกรรมอสังหาฯ (ต่อ)
ATC ปตท. บางจากปิโตรเลียม ปตท.เคมีคอล ไทยออยล์ ปิโตรเคมีแห่งชาติ โรงกลั่นน้ำมันระยอง ไออาร์พีซี ไทยอินดัสเตรียล แก๊ส ไทยโอเลฟินส์ ทิพย์ประกันภัย ปตท.สำรวจและผลิตปิโตรเลียม บ้านปู	SCCC ลานนาเรียชอร์สเชส TPIPL อุตสาหกรรมเหล็กกล้าไทย บางกอกสหประกันภัย AMATA ไม่มี CPN โรงแรมเซ็นทรัลพลาซ่า ITD เนาวรัตน์พัฒนาการ LH ช.แลนด์ แอนด์ เฮาส์ เพื่อรายย่อย โซมโปรดักส์เซ็นเตอร์ ควอลิตี้ คอนสตรัคชั่น โปรดักส์ ควอลิตี้ เฮ้าส์
TPC ปูนซิเมนต์ไทย ปตท.เคมีคอล	กลุ่มอุตสาหกรรมอสังหาฯ
SCC ไทยพลาสติกและเคมีภัณฑ์ เอสซีจี เปเปอร์ กระดาษสหไทย ฟีนิกซ์ พัลป แอนด์ เพเพอร์ ไทยเคนเปเปอร์ ไทยบริติชซีเคียวริตี้ พรินติ้ง ซิเมนต์ไทยพร็อพเพอร์ตี้ (2001)	กลุ่มอุตสาหกรรมทรัพยากร BANPU ไม่มี EGCO กัลฟ์อิลีคตริก (กัลฟ์) GLOW ไม่มี

ตารางที่ 4.3 แสดงรายชื่อบริษัทซึ่งจดทะเบียนในตลาดหลักทรัพย์แห่งประเทศไทยซึ่งเกี่ยวข้องกับ  
กับบริษัทในกลุ่ม SET 50 (ต่อ) (บมจ. , บล.(มหาชน) จำกัด)

กลุ่มอุตสาหกรรมทรัพยากร (ต่อ)	กลุ่มอุตสาหกรรมทรัพยากร (ต่อ)
<b>IRPC</b> ทีพีไอ อะโรเมติกส์ ปตท ปตท.เคมีคอล ไทยดู๊เบส ไทยออยล์ อะโรเมติกส์ (ประเทศไทย) บางจากปิโตรเลียม โรงกลั่นน้ำมันระยอง ทีพีไอ โพลีน	<b>RRC</b> ไออาร์พีซี ปตท ไทยออยล์ อะโรเมติกส์ (ประเทศไทย) ปตท. เคมีคอล ทิพยประกันภัย
<b>PTT</b> ปตท สำรวจและผลิตปิโตรเลียม ไทยออยล์ โรงกลั่นน้ำมันระยอง บางจากปิโตรเลียม อะโรเมติกส์ (ประเทศไทย) ปตท.เคมีคอล ปตท.อะโรเมติกส์และการกลั่น บางกอกโพลีเอททีลีน	<b>TOP</b> ไทยดู๊เบส ไออาร์พีซี ปตท ปตท. อะโรเมติกส์และการกลั่น บางจากปิโตรเลียม <b>กลุ่มอุตสาหกรรมบริการ</b> <b>CPALL</b> เจริญโภคภัณฑ์อาหาร <b>MAKRO</b> ไม่มี <b>BGH</b> สมิติเวช <b>BH</b> บีอีซี เทโรเอ็นเตอร์เทนเมนท์ ซีวีดี เอนเตอร์เทนเมนท์ <b>BEC</b> บีอีซี-เทโรเอ็นเตอร์เทนเมนท์ ซีวีดี เอนเตอร์เทนเมนท์
<b>PTTEP</b> ปตท	
<b>RATCH</b> ไม่มี	

ตารางที่ 4.3 แสดงรายชื่อบริษัทซึ่งจดทะเบียนในตลาดหลักทรัพย์แห่งประเทศไทยซึ่งเกี่ยวข้องกับ  
กับบริษัทในกลุ่ม SET 50 (ต่อ) (บมจ. , บล.(มหาชน) จำกัด)

กลุ่มอุตสาหกรรมบริการ (ต่อ)	กลุ่มอุตสาหกรรมเทคโนโลยี
<b>MCOT</b> ทิวทัศน์ ทิวทัศน์ เคเบิล เวิลด์ เคเบิล เนทเวอร์ค เซลดูลาร์วิชั่น (ไทยแลนด์) ไทยสกายเคเบิลทีวี	<b>CCET</b> ไม่มี
	<b>DELTA</b> ไม่มี
	<b>HANA</b> ไม่มี
<b>AOT</b> บริการเชื้อเพลิงการบิน กรุงเทพ	<b>ADVANC</b> ชิน คอร์ปอเรชั่น
<b>BECL</b> น้ำประปาไทย ช.การช่าง ช.กรุงเทพ ช.ทหารไทย รถไฟฟ้า กรุงเทพ	<b>TRUE</b> เอเชีย คีบีเอส กรุงเทพ อินเทอร์เน็ตเทคโนโลยี ยูไนเต็ด บรอดคาสติ้ง คอร์ปอเรชั่น
<b>PSL</b> ไม่มี	<b>รวมทั้งสิ้น</b> บริษัทใหญ่ 50 บริษัท บริษัทที่เกี่ยวข้อง 118 บริษัท
<b>RCL</b> ไม่มี	
<b>THAI</b> โรงแรมรอยัลลอร์ด (ประเทศไทย) บริการเชื้อเพลิงการบิน กรุงเทพ	
<b>TTA</b> เมอริเมด มารีไทม	



**ตารางที่ 4.4** ตัวอย่างการเปรียบเทียบการเปิดเผยรายการที่เกี่ยวข้องกันระหว่างบริษัทใหญ่และบริษัทที่เกี่ยวข้อง  
(กรณีบริษัทในกลุ่มอุตสาหกรรมธุรกิจการเงิน : ธนาคารกรุงเทพ จำกัด (มหาชน) และบริษัทที่เกี่ยวข้อง)

การเปิดเผยรายการ	ธนาคารกรุงเทพ จำกัด (มหาชน)	บริษัทที่เกี่ยวข้องกัน					
		ธมจ. สินเอเชีย		บลมจ. บัวหลวง		บมจ. ปูนซีเมนต์เอเชีย	
	เปิดเผยตาม ม. 47	เปิดเผย	สอดคล้อง	เปิดเผย	สอดคล้อง	เปิดเผย	สอดคล้อง
1. การเปิดเผยความสัมพันธ์ระหว่างบุคคลหรือกิจการที่เกี่ยวข้องกันในทุกกรณี	/	/	/	/	X	X	X
2. การเปิดเผยข้อมูลเกี่ยวกับลักษณะของความสัมพันธ์ระหว่างบุคคลหรือกิจการที่เกี่ยวข้องกัน	/	/	/	/	X	X	X
3. การเปิดเผยรายการบัญชีในงวดบัญชีที่มีผลกระทบ (รายการที่มีสาระสำคัญ)	/	/	X	/	X	X	X
4. การเปิดเผยประเภทและองค์ประกอบของรายการบัญชีระหว่างบุคคลหรือกิจการที่เกี่ยวข้องกัน	/	/	X	/	X	X	X
4.1 ปริมาณของรายการค้า							
4.2 จำนวนเงินหรือร้อยละของยอดคงค้าง							
4.3 นโยบายการกำหนดราคา							
5. การเปิดเผยข้อมูลเกี่ยวกับรายการบัญชีที่เกิดกับบุคคลหรือกิจการที่เกี่ยวข้องกันโดยรวมรายการที่มีลักษณะคล้ายคลึงกันไว้ด้วยกัน	/	/	X	/	X	X	X

/ หมายถึง มีการเปิดเผยรายการ

X หมายถึง ไม่มีการเปิดเผยรายการ, รายการไม่สอดคล้องกับบริษัทใหญ่

ข้อแตกต่างในการเปิดเผยข้อมูลและความสอดคล้องของข้อมูล (กรณีบริษัทในกลุ่มอุตสาหกรรมธุรกิจการเงิน : ธนาคารกรุงเทพ จำกัด (มหาชน) และบริษัทที่เกี่ยวข้อง)

ธนาคารสินเอเซีย จำกัด (มหาชน) และบริษัทหลักทรัพย์ บัวหลวง จำกัด (มหาชน) ซึ่งจดทะเบียนในตลาดหลักทรัพย์แห่งประเทศไทยและเป็นบริษัทที่เกี่ยวข้องกันได้เปิดเผยข้อมูลตามมาตรฐานการบัญชีกำหนดเช่นเดียวกับบริษัทใหญ่ แต่บริษัท ปูนซีเมนต์เอเชีย จำกัด (มหาชน) ไม่มีการเปิดเผยข้อมูลของบริษัทในฐานะข้อมูลเว็บไซต์ตลาดหลักทรัพย์แห่งประเทศไทย ทั้งนี้ การเปิดเผยข้อมูลของบริษัทที่เกี่ยวข้องมีข้อมูลบางส่วนที่ไม่สอดคล้องกับการเปิดเผยข้อมูลของบริษัทใหญ่ ดังนี้

1. การเปิดเผยความสัมพันธ์ระหว่างบุคคลหรือกิจการที่เกี่ยวข้องกันในทุกกรณี  
บริษัทหลักทรัพย์ บัวหลวง จำกัด (มหาชน) ไม่มีการเปิดเผยรายชื่อบริษัทที่เกี่ยวข้องกัน
2. การเปิดเผยข้อมูลเกี่ยวกับลักษณะของความสัมพันธ์ระหว่างบุคคลหรือกิจการที่เกี่ยวข้องกัน  
บริษัทหลักทรัพย์ บัวหลวง จำกัด (มหาชน) ไม่มีการกล่าวถึงลักษณะความสัมพันธ์ของบุคคลที่เกี่ยวข้อง รวมถึงรายละเอียดของลักษณะความสัมพันธ์ที่ชัดเจน
3. การเปิดเผยรายการบัญชีในงวดบัญชีที่มีผลกระทบ (รายการที่มีสาระสำคัญ)  
ธนาคารสินเอเซีย จำกัด (มหาชน) ไม่มีการแสดงรายการบัญชีโดยจำแนกตามลักษณะความสัมพันธ์ สำหรับบริษัทหลักทรัพย์ บัวหลวง จำกัด (มหาชน) มีการจำแนกรายการบัญชีตามลักษณะความสัมพันธ์แต่จำแนกลักษณะต่างกับบริษัทใหญ่
4. การเปิดเผยประเภทและองค์ประกอบของรายการบัญชีระหว่างบุคคลหรือกิจการที่เกี่ยวข้องกัน
  - 4.1 ปริมาณของรายการค้า
  - 4.2 จำนวนเงินหรือร้อยละของยอดคงค้าง
  - 4.3 นโยบายการกำหนดราคา
 ธนาคารสินเอเซีย จำกัด (มหาชน) แสดงยอดคงค้างตามรายชื่อบริษัท สำหรับบริษัทหลักทรัพย์ บัวหลวง จำกัด (มหาชน) มีการจำแนกรายการบัญชีตามลักษณะความสัมพันธ์แต่จำแนกลักษณะต่างกับบริษัทใหญ่
5. การเปิดเผยข้อมูลเกี่ยวกับรายการบัญชีที่เกิดกับบุคคลหรือกิจการที่เกี่ยวข้องกัน โดยรวมรายการที่มีลักษณะคล้ายคลึงกันไว้ด้วยกัน  
บริษัทที่เกี่ยวข้องทั้ง 2 บริษัทได้เปิดเผยค่าตอบแทนกรรมการเป็นจำนวนเงินอย่างชัดเจน

**ตารางที่ 4.4** ตัวอย่างการเปรียบเทียบการเปิดเผยรายการที่เกี่ยวข้องกันระหว่างบริษัทใหญ่และบริษัทที่เกี่ยวข้อง  
(กรณีบริษัทในกลุ่มอุตสาหกรรมธุรกิจการเงิน : ธนาคารกรุงศรีอยุธยา จำกัด (มหาชน) และบริษัทที่เกี่ยวข้อง)

การเปิดเผยรายการ	ธนาคารกรุงศรีอยุธยา	บริษัทที่เกี่ยวข้องกัน			
	จำกัด (มหาชน)	บมจ. อยุธยา ออโต้ลีส		บลมจ. กรุงศรีอยุธยา จำกัด	
	เปิดเผยตาม ม. 47	เปิดเผย	สอดคล้อง	เปิดเผย	สอดคล้อง
1. การเปิดเผยความสัมพันธ์ระหว่างบุคคลหรือกิจการที่เกี่ยวข้องกันในทุกกรณี	/	/	/	X	X
2. การเปิดเผยข้อมูลเกี่ยวกับลักษณะของความสัมพันธ์ระหว่างบุคคลหรือกิจการที่เกี่ยวข้องกัน	/	/	/	X	X
3. การเปิดเผยรายการบัญชีในงวดบัญชีที่มีผลกระทบ (รายการที่มีสาระสำคัญ)	/	/	X	X	X
4. การเปิดเผยประเภทและองค์ประกอบของรายการบัญชีระหว่างบุคคลหรือกิจการที่เกี่ยวข้องกัน	/	/	X	X	X
4.1 ปริมาณของรายการค้า					
4.2 จำนวนเงินหรือร้อยละของยอดคงค้าง					
4.3 นโยบายการกำหนดราคา					
5. การเปิดเผยข้อมูลเกี่ยวกับรายการบัญชีที่เกิดกับบุคคลหรือกิจการที่เกี่ยวข้องกัน โดยรวมรายการที่มีลักษณะคล้ายคลึงกันไว้ด้วยกัน	/	/	/	X	X

/ หมายถึง มีการเปิดเผยรายการ

X หมายถึง ไม่มีการเปิดเผยรายการ, รายการไม่สอดคล้องกับบริษัทใหญ่

**ข้อแตกต่างในการเปิดเผยข้อมูลและความสอดคล้องของข้อมูล (กรณีบริษัทในกลุ่มอุตสาหกรรมธุรกิจการเงิน : ธนาคารกรุงศรีอยุธยา จำกัด (มหาชน) และบริษัทที่เกี่ยวข้อง)**

บริษัทอยุธยา ออโต้ลีส จำกัด (มหาชน) ซึ่งจดทะเบียนในตลาดหลักทรัพย์แห่งประเทศไทย และเป็นบริษัทที่เกี่ยวข้องกันได้เปิดเผยข้อมูลตามที่มาตรฐานการบัญชีกำหนดเช่นเดียวกับบริษัทใหญ่ แต่บริษัทหลักทรัพย์ กรุงศรีอยุธยา จำกัด (มหาชน) ไม่มีการเปิดเผยข้อมูลของบริษัทในส่วนของฐานข้อมูลเว็บไซต์ตลาดหลักทรัพย์แห่งประเทศไทย ทั้งนี้ การเปิดเผยข้อมูลของบริษัทที่เกี่ยวข้องมีข้อมูลบางส่วนที่ไม่สอดคล้องกับการเปิดเผยข้อมูลของบริษัทใหญ่ ดังนี้

1. การเปิดเผยความสัมพันธ์ระหว่างบุคคลหรือกิจการที่เกี่ยวข้องกันในทุกกรณี  
บริษัทอยุธยา ออโต้ลีส จำกัด (มหาชน) ไม่มีการแยกแยะรายละเอียดความสัมพันธ์ที่ชัดเจน
2. การเปิดเผยข้อมูลเกี่ยวกับลักษณะของความสัมพันธ์ระหว่างบุคคลหรือกิจการที่เกี่ยวข้องกัน  
บริษัทใหญ่และบริษัทที่เกี่ยวข้องมีการเปิดเผยข้อมูลสอดคล้องกัน
3. การเปิดเผยรายการบัญชีในงวดบัญชีที่มีผลกระทบ (รายการที่มีสาระสำคัญ)  
บริษัทอยุธยา ออโต้ลีส จำกัด (มหาชน) แสดงรายการบัญชีตามรายชื่อบริษัทโดยไม่มีการจำแนกลักษณะความสัมพันธ์เช่นเดียวกับบริษัทใหญ่
4. การเปิดเผยประเภทและองค์ประกอบของรายการบัญชีระหว่างบุคคลหรือกิจการที่เกี่ยวข้องกัน
  - 4.1 ปริมาณของรายการค้า
  - 4.2 จำนวนเงินหรือร้อยละของยอดคงค้าง
  - 4.3 นโยบายการกำหนดราคา
 บริษัทอยุธยา ออโต้ลีส จำกัด (มหาชน) แสดงยอดคงค้างตามรายชื่อบริษัทโดยไม่มีการจำแนกลักษณะความสัมพันธ์ และไม่มีการแสดงหลักทรัพย์ค้ำประกันเช่นเดียวกับบริษัทใหญ่
5. การเปิดเผยข้อมูลเกี่ยวกับรายการบัญชีที่เกิดกับบุคคลหรือกิจการที่เกี่ยวข้องกัน โดยรวมรายการที่มีลักษณะคล้ายคลึงกันไว้ด้วยกัน  
บริษัทใหญ่และบริษัทที่เกี่ยวข้องมีการเปิดเผยข้อมูลสอดคล้องกัน

**ตารางที่ 4.4** ตัวอย่างการเปรียบเทียบการเปิดเผยรายการที่เกี่ยวข้องกันระหว่างบริษัทใหญ่และบริษัทที่เกี่ยวข้อง  
(กรณีบริษัทในกลุ่มอุตสาหกรรมพลังงาน : บริษัท ปตท. จำกัด (มหาชน) และบริษัทที่เกี่ยวข้อง)

การเปิดเผยรายการ	บริษัท ปตท. จำกัด (มหาชน)	บริษัทที่เกี่ยวข้องกัน			
		บมจ. บางจากปิโตรเลียม		บมจ. อะโรเมติกส์และการกลั่น	
	เปิดเผยตาม ม. 47	เปิดเผย	สอดคล้อง	เปิดเผย	สอดคล้อง
1. การเปิดเผยความสัมพันธ์ระหว่างบุคคลหรือกิจการที่เกี่ยวข้องกันในทุกกรณี	/	/	/	/	X
2. การเปิดเผยข้อมูลเกี่ยวกับลักษณะของความสัมพันธ์ระหว่างบุคคลหรือกิจการที่เกี่ยวข้องกัน	/	/	X	/	X
3. การเปิดเผยรายการบัญชีในงวดบัญชีที่มีผลกระทบ (รายการที่มีสาระสำคัญ)	/	/	X	/	X
4. การเปิดเผยประเภทและองค์ประกอบของรายการบัญชีระหว่างบุคคลหรือกิจการที่เกี่ยวข้องกัน	/	/	X	/	X
4.1 ปริมาณของรายการค้า	/	/	X	/	X
4.2 จำนวนเงินหรือร้อยละของยอดคงค้าง	/	/	X	/	X
4.3 นโยบายการกำหนดราคา	/	/	X	/	X
5. การเปิดเผยข้อมูลเกี่ยวกับรายการบัญชีที่เกิดกับบุคคลหรือกิจการที่เกี่ยวข้องกัน โดยรวมรายการที่มีลักษณะคล้ายคลึงกันไว้ด้วยกัน	/	X	X	X	X

/ หมายถึง มีการเปิดเผยรายการ

X หมายถึง ไม่มีการเปิดเผยรายการ, รายการไม่สอดคล้องกับบริษัทใหญ่

**ข้อแตกต่างในการเปิดเผยข้อมูลและความสอดคล้องของข้อมูล (กรณีบริษัทในกลุ่มอุตสาหกรรมพลังงาน : บริษัท ปตท. จำกัด (มหาชน) และบริษัทที่เกี่ยวข้อง)**

บริษัทบางจากปิโตรเลียม จำกัด (มหาชน) และบริษัท อะโรเมติกส์และการกลั่น จำกัด (มหาชน) ซึ่งจดทะเบียนในตลาดหลักทรัพย์แห่งประเทศไทยและเป็นบริษัทที่เกี่ยวข้องกันได้เปิดเผยข้อมูลตามที่มาตรฐานการบัญชีกำหนดเช่นเดียวกับบริษัทใหญ่ ทั้งนี้ การเปิดเผยข้อมูลของบริษัทที่เกี่ยวข้องมีข้อมูลบางส่วนที่ไม่สอดคล้องกับการเปิดเผยข้อมูลของบริษัทใหญ่ ดังนี้

**1. การเปิดเผยความสัมพันธ์ระหว่างบุคคลหรือกิจการที่เกี่ยวข้องกันในทุกกรณี**

บริษัท อะโรเมติกส์และการกลั่น จำกัด (มหาชน) เปิดเผยเพียงรายชื่อบริษัทใหญ่และไม่มีการแยกแสดงรายละเอียดความสัมพันธ์ที่ชัดเจน

**2. การเปิดเผยข้อมูลเกี่ยวกับลักษณะของความสัมพันธ์ระหว่างบุคคลหรือกิจการที่เกี่ยวข้องกัน**

บริษัทที่เกี่ยวข้องทั้ง 2 บริษัทกล่าวถึงความความสัมพันธ์ระหว่างบุคคลหรือกิจการที่เกี่ยวข้องกันแตกต่างจากที่บริษัทใหญ่กล่าวไว้ และบริษัท อะโรเมติกส์และการกลั่น จำกัด (มหาชน) ไม่ได้แสดงลักษณะความสัมพันธ์ที่ชัดเจน

**3. การเปิดเผยรายการบัญชีในงวดบัญชีที่มีผลกระทบ (รายการที่มีสาระสำคัญ)**

บริษัทที่เกี่ยวข้องทั้ง 2 บริษัทแสดงรายการบัญชีตามรายชื่อบริษัทซึ่งแตกต่างจากบริษัทใหญ่ที่แสดงรายการบัญชีภายใต้การจำแนกลักษณะความสัมพันธ์

**4. การเปิดเผยประเภทและองค์ประกอบของรายการบัญชีระหว่างบุคคลหรือกิจการที่เกี่ยวข้องกัน**

4.1 ปริมาณของรายการค้า

4.2 จำนวนเงินหรือร้อยละของยอดคงค้าง

4.3 นโยบายการกำหนดราคา

บริษัทที่เกี่ยวข้องทั้ง 2 บริษัทแสดงยอดคงค้างตามรายชื่อบริษัทซึ่งแตกต่างจากบริษัทใหญ่ที่แสดงยอดคงค้างภายใต้การจำแนกลักษณะความสัมพันธ์ และมีการจัดชั้นลูกหนี้

**5. การเปิดเผยข้อมูลเกี่ยวกับรายการบัญชีที่เกิดกับบุคคลหรือกิจการที่เกี่ยวข้องกัน โดยรวมรายการที่มีลักษณะคล้ายคลึงกันไว้ด้วยกัน**

บริษัทที่เกี่ยวข้องทั้ง 2 บริษัทไม่ได้กล่าวถึงรายการบัญชีอื่นที่เกิดขึ้นถือว่าไม่สอดคล้องกับการเปิดเผยของบริษัทใหญ่



**ตารางที่ 4.4** ตัวอย่างการเปรียบเทียบการเปิดเผยรายการที่เกี่ยวข้องกันระหว่างบริษัทใหญ่และบริษัทที่เกี่ยวข้อง

(กรณีบริษัทในกลุ่มอุตสาหกรรมอสังหาริมทรัพย์และก่อสร้าง: บริษัท บริษัท แลนด์ แอนด์ เฮาส์ จำกัด (มหาชน) และบริษัทที่เกี่ยวข้อง)

การเปิดเผยรายการ	บริษัท แลนด์	บริษัทที่เกี่ยวข้องกัน							
	แลนด์ เฮาส์ จำกัด (มหาชน)	บมจ.โฮมโปรดักส์ เซ็นเตอร์		บมจ.ควอลิตี้ คอน สตรัคชัน โปรดักส์		บมจ. ควอลิตี้ เฮาส์		ธมจ.แลนด์ เฮาส์	
	เปิดเผยตาม ม. 47	เปิดเผย	สอดคล้อง	เปิดเผย	สอดคล้อง	เปิดเผย	สอดคล้อง	เปิดเผย	สอดคล้อง
1. การเปิดเผยความสัมพันธ์ระหว่างบุคคลหรือกิจการที่เกี่ยวข้องกันในทุกกรณี	/	/	/	/	/	/	/	X	X
2. การเปิดเผยข้อมูลเกี่ยวกับลักษณะของความสัมพันธ์ระหว่างบุคคลหรือกิจการที่เกี่ยวข้องกัน	/	/	/	/	X	/	/	X	X
3. การเปิดเผยรายการบัญชีในงวดบัญชีที่มีผลกระทบ	/	/	/	/	/	/	/	X	X
4. การเปิดเผยประเภทและองค์ประกอบของรายการบัญชีระหว่างบุคคลหรือกิจการที่เกี่ยวข้องกัน	/	/	/	/	/	/	/	X	X
4.1 ปริมาณของรายการค้า									
4.2 จำนวนเงินหรือร้อยละของยอดคงค้าง									
4.3 นโยบายการกำหนดราคา									
5. การเปิดเผยข้อมูลเกี่ยวกับรายการบัญชีที่เกิดกับบุคคลหรือกิจการที่เกี่ยวข้องกันโดยรวมรายการที่มีลักษณะคล้ายคลึงกันไว้ด้วยกัน	/	/	/	/	/	/	/	X	X

/ หมายถึง มีการเปิดเผยรายการ

X หมายถึง ไม่มีการเปิดเผยรายการ, รายการไม่สอดคล้องกับบริษัทใหญ่

ข้อแตกต่างในการเปิดเผยข้อมูลและความสอดคล้องของข้อมูล (กรณีบริษัทในกลุ่มอุตสาหกรรม อสังหาริมทรัพย์และก่อสร้าง: บริษัท บริษัท แลนด์ แอนด์ เฮาส์ จำกัด (มหาชน) และบริษัทที่เกี่ยวข้อง)

บริษัทโฮมโปรดักส์ เซ็นเตอร์ จำกัด (มหาชน), บริษัทควอลิตี้ เฮาส์ จำกัด (มหาชน) และ บริษัท ควอลิตี้ คอนสตรัคชั่น โปรดักส์ จำกัด (มหาชน) ซึ่งจดทะเบียนในตลาดหลักทรัพย์แห่งประเทศไทยและเป็นบริษัทที่เกี่ยวข้องกัน ได้เปิดเผยข้อมูลตามที่มาตรฐานการบัญชีกำหนด เช่นเดียวกับบริษัทใหญ่ แต่ธนาคารแลนด์ แอนด์ เฮาส์ จำกัด (มหาชน) ไม่มีการเปิดเผยข้อมูลของบริษัทในส่วนของคุณข้อมูลเว็บไซต์ตลาดหลักทรัพย์แห่งประเทศไทยทั้งนี้ การเปิดเผยข้อมูลของบริษัทที่เกี่ยวข้องมีข้อมูลบางส่วนที่ไม่สอดคล้องกับการเปิดเผยข้อมูลของบริษัทใหญ่ ดังนี้

1. การเปิดเผยความสัมพันธ์ระหว่างบุคคลหรือกิจการที่เกี่ยวข้องกันในทุกกรณี  
บริษัทใหญ่และบริษัทที่เกี่ยวข้องมีการเปิดเผยข้อมูลสอดคล้องกัน
2. การเปิดเผยข้อมูลเกี่ยวกับลักษณะของความสัมพันธ์ระหว่างบุคคลหรือกิจการที่เกี่ยวข้องกัน  
บริษัทโฮมโปรดักส์ เซ็นเตอร์ จำกัด (มหาชน) และ บริษัท ควอลิตี้ เฮาส์ จำกัด (มหาชน) กล่าวถึงความความสัมพันธ์ระหว่างบุคคลหรือกิจการที่เกี่ยวข้องกันแตกต่างจากที่บริษัทใหญ่กล่าว
3. การเปิดเผยรายการบัญชีในงวดบัญชีที่มีผลกระทบ (รายการที่มีสาระสำคัญ)  
บริษัทใหญ่และบริษัทที่เกี่ยวข้องมีการเปิดเผยข้อมูลสอดคล้องกัน
4. การเปิดเผยประเภทและองค์ประกอบของรายการบัญชีระหว่างบุคคลหรือกิจการที่เกี่ยวข้องกัน
  - 4.1 ปริมาณของรายการค้า
  - 4.2 จำนวนเงินหรือร้อยละของยอดคงค้าง
  - 4.3 นโยบายการกำหนดราคา  
บริษัทใหญ่และบริษัทที่เกี่ยวข้องมีการเปิดเผยข้อมูลสอดคล้องกัน
5. การเปิดเผยข้อมูลเกี่ยวกับรายการบัญชีที่เกิดกับบุคคลหรือกิจการที่เกี่ยวข้องกัน โดยรวมรายการที่มีลักษณะคล้ายคลึงกันไว้ด้วยกัน  
บริษัทใหญ่และบริษัทที่เกี่ยวข้องมีการเปิดเผยข้อมูลสอดคล้องกัน

ตารางที่ 4.4 ตัวอย่างการเปรียบเทียบการเปิดเผยรายการที่เกี่ยวข้องกันระหว่างบริษัทใหญ่และบริษัทที่เกี่ยวข้อง

(กรณีบริษัทในกลุ่มอุตสาหกรรมอสังหาริมทรัพย์และก่อสร้าง : บริษัท ปูนซิเมนต์ไทย จำกัด (มหาชน) และบริษัทที่เกี่ยวข้อง)

การเปิดเผยรายการ	บริษัท ปูนซิเมนต์ไทย จำกัด (มหาชน)	บริษัทที่เกี่ยวข้องกัน (บมจ.)									
		ไทยพลาสติก และเคมีภัณฑ์		เอสซีจี เปเปอร์		ฟินิคซ พัลพ แอนด์ เพเพอร์		ไทยเคนเบเปอร์		ไทยบริติช ซีลิวริตี ฟรินดิง	
	เปิดเผยตาม ม. 47	เปิดเผย	สอดคล้อง	เปิดเผย	สอดคล้อง	เปิดเผย	สอดคล้อง	เปิดเผย	สอดคล้อง	เปิดเผย	สอดคล้อง
1. การเปิดเผยความสัมพันธ์ระหว่างบุคคลหรือ กิจการที่เกี่ยวข้องกันในทุกกรณี	/	/	/	/	/	/	X	/	X	/	X
2. การเปิดเผยข้อมูลเกี่ยวกับลักษณะของ ความสัมพันธ์ระหว่างบุคคลหรือกิจการที่เกี่ยวข้อง	/	/	/	/	/	/	X	/	/	/	/
3. การเปิดเผยรายการบัญชีในงวดบัญชี	/	/	/	/	X	/	X	/	X	/	X
4. การเปิดเผยประเภทและองค์ประกอบของ รายการบัญชีระหว่างบุคคลหรือกิจการที่เกี่ยวข้อง	/	/	/	/	X	/	X	/	X	/	X
4.1 ปริมาณของรายการค้า											
4.2 จำนวนเงินหรือร้อยละของยอดคงค้าง											
4.3 นโยบายการกำหนดราคา											
5. การเปิดเผยข้อมูลเกี่ยวกับรายการบัญชีที่เกิดกับ บุคคลหรือกิจการที่เกี่ยวข้องกันโดยรวมรายการที่มี ลักษณะคล้ายคลึงกันไว้ด้วยกัน	/	/	/	/	X	/	X	/	/	/	/

/ หมายถึง มีการเปิดเผยรายการ

X หมายถึง ไม่มีการเปิดเผยรายการ, รายการไม่สอดคล้องกับบริษัทใหญ่

ข้อแตกต่างในการเปิดเผยข้อมูลและความสอดคล้องของข้อมูล (กรณีบริษัทในกลุ่มอุตสาหกรรม อสังหาริมทรัพย์และก่อสร้าง : บริษัท ปูนซิเมนต์ไทย จำกัด (มหาชน) และบริษัทที่เกี่ยวข้อง)

บริษัทไทยพลาสติกและเคมีภัณฑ์ จำกัด (มหาชน), บริษัทเอสซีจีเปเปอร์ จำกัด (มหาชน), บริษัท ฟินิกซ์ พัลพ แอนด์ เพเพอร์ จำกัด (มหาชน), บริษัท ไทยเคนเปเปอร์ จำกัด (มหาชน) และ บริษัท ไทยบริติชซีลิวรีตี้ พรินต์ติ้ง จำกัด (มหาชน) ซึ่งจดทะเบียนในตลาดหลักทรัพย์แห่งประเทศไทยและเป็นบริษัทที่เกี่ยวข้องกัน ได้เปิดเผยข้อมูลตามที่มาตรฐานการบัญชีกำหนดเช่นเดียวกับบริษัทใหญ่ ทั้งนี้ การเปิดเผยข้อมูลของบริษัทที่เกี่ยวข้องมีข้อมูลบางส่วนที่ไม่สอดคล้องกับการเปิดเผยข้อมูลของบริษัทใหญ่ ดังนี้

1. การเปิดเผยความสัมพันธ์ระหว่างบุคคลหรือกิจการที่เกี่ยวข้องกันในทุกรณี

บริษัท ฟินิกซ์ พัลพ แอนด์ เพเพอร์ จำกัด (มหาชน), บริษัท ไทยเคนเปเปอร์ จำกัด (มหาชน) และบริษัท ไทยบริติชซีลิวรีตี้ พรินต์ติ้ง จำกัด (มหาชน) เปิดเผยเพียงรายชื่อบริษัทใหญ่ และไม่มีการแยกแสดงรายละเอียดความสัมพันธ์ที่ชัดเจน

2. การเปิดเผยข้อมูลเกี่ยวกับลักษณะของความสัมพันธ์ระหว่างบุคคลหรือกิจการที่เกี่ยวข้องกัน

บริษัท ฟินิกซ์ พัลพ แอนด์ เพเพอร์ จำกัด (มหาชน) กล่าวถึงความความสัมพันธ์ระหว่างบุคคลหรือกิจการที่เกี่ยวข้องกันแตกต่างจากที่บริษัทใหญ่และบริษัทที่เกี่ยวข้องกันอื่นกล่าว

3. การเปิดเผยรายการบัญชีในงวดบัญชีที่มีผลกระทบ (รายการที่มีสาระสำคัญ)

บริษัทเอสซีจีเปเปอร์ จำกัด (มหาชน) , บริษัท ฟินิกซ์ พัลพ แอนด์ เพเพอร์ จำกัด (มหาชน), บริษัท ไทยเคนเปเปอร์ จำกัด (มหาชน) และบริษัท ไทยบริติชซีลิวรีตี้ พรินต์ติ้ง จำกัด (มหาชน) แสดงรายการบัญชีตามรายชื่อบริษัทซึ่งแตกต่างจากบริษัทใหญ่และบริษัท ไทยพลาสติกและเคมีภัณฑ์ จำกัด (มหาชน) ที่แสดงรายการบัญชีภายใต้การจำแนกลักษณะความสัมพันธ์

4. การเปิดเผยประเภทและองค์ประกอบของรายการบัญชีระหว่างบุคคลหรือกิจการที่เกี่ยวข้องกัน

4.1 ปริมาณของรายการค้า

4.2 จำนวนเงินหรือร้อยละของยอดคงค้าง

4.3 นโยบายการกำหนดราคา

บริษัทเอสซีจีเปเปอร์ จำกัด (มหาชน) , บริษัท ฟินิกซ์ พัลพ แอนด์ เพเพอร์ จำกัด (มหาชน), บริษัท ไทยเคนเปเปอร์ จำกัด (มหาชน) และบริษัท ไทยบริติชซีลิวรีตี้ พรินต์ติ้ง จำกัด (มหาชน)

แสดงยอดคงค้างตามรายชื่อบริษัทซึ่งแตกต่างจากบริษัทใหญ่และบริษัทไทยพลาสติกและเคมีภัณฑ์ จำกัด (มหาชน) ที่แสดงยอดคงค้างตามรายชื่อบริษัทภายใต้การจำแนกลักษณะความสัมพันธ์ และมีการแสดงรายการเคลื่อนไหวของเงินให้กู้ยืมและเงินกู้ยืมประกอบรายการ

5. การเปิดเผยข้อมูลเกี่ยวกับรายการบัญชีที่เกิดกับบุคคลหรือกิจการที่เกี่ยวข้องกัน โดยรวมรายการที่มีลักษณะคล้ายคลึงกันไว้ด้วยกัน

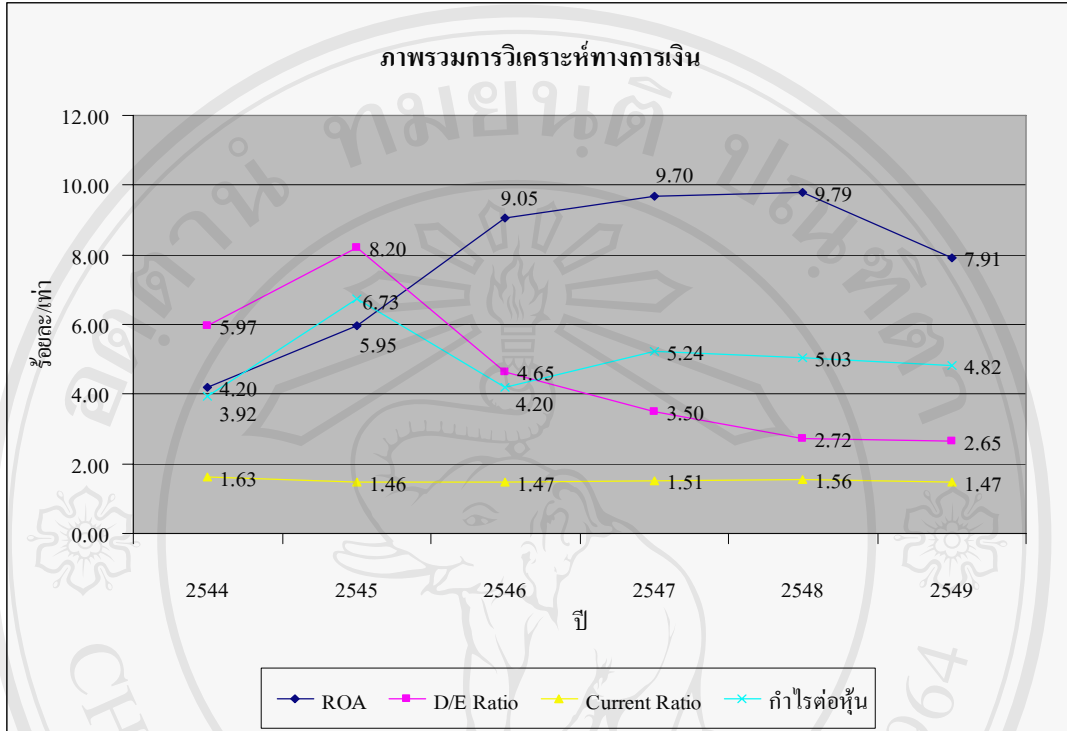
บริษัท เอสซีจีเปเปอร์ จำกัด (มหาชน) และ บริษัท ฟินิกซ์ พัลพ แอนด์ เพเพอร์ จำกัด (มหาชน) ไม่ได้กล่าวถึงรายการบัญชีอื่นที่เกิดขึ้นถือว่าไม่สอดคล้องกับการเปิดเผยของบริษัทใหญ่และบริษัทที่เกี่ยวข้องกันอื่น

สำหรับการเปรียบเทียบการเปิดเผยรายการที่เกี่ยวข้องกันเพื่อหาความสอดคล้องและความแตกต่างระหว่างบริษัทใหญ่และบริษัทที่เกี่ยวข้อง ตามตารางที่ 4.4 พบว่า บริษัทที่เกี่ยวข้องกันกับบริษัทใหญ่มีการเปิดเผยรายการบัญชีที่เกิดกับบุคคลหรือกิจการที่เกี่ยวข้องกันตามมาตรฐานการบัญชีและข้อกำหนดของคณะกรรมการตลาดหลักทรัพย์แห่งประเทศไทย แต่ทุกบริษัทไม่ได้เปิดเผยข้อมูลสอดคล้องไปในทิศทางเดียวกับบริษัทใหญ่ มีเพียงบางบริษัทเท่านั้นที่มีการนำเสนอข้อมูลสอดคล้องกับบริษัทใหญ่ และบางรายไม่มีการเปิดเผยข้อมูลบนฐานข้อมูลออนไลน์ แสดงให้เห็นว่า ถึงแม้ว่า การเปิดเผยรายการบัญชีระหว่างบุคคลหรือกิจการที่เกี่ยวข้องกันมีข้อกำหนดและหลักการในการปฏิบัติอย่างชัดเจน แต่รูปแบบในการนำเสนอข้อมูลของแต่ละบริษัท แต่ละอุตสาหกรรม ขึ้นอยู่กับการเลือกปฏิบัติของแต่ละบริษัทเพื่อให้ง่ายต่อการตรวจสอบและจำเป็นต่อความเข้าใจในสารสนเทศทางการเงินที่นำเสนอ

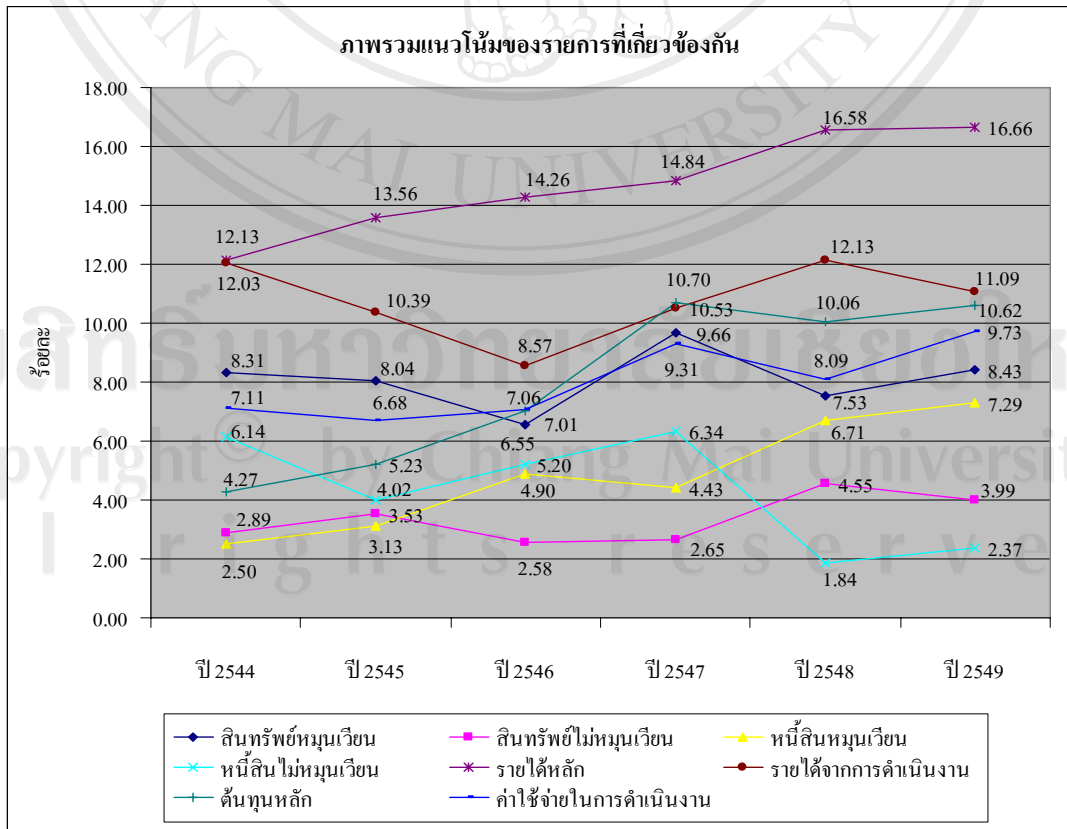
ดังนั้น สำหรับบริษัทจดทะเบียนที่เกี่ยวข้องซึ่งมีการเปิดเผยรายการบัญชีที่เกิดกับบุคคลหรือกิจการที่เกี่ยวข้องกันตามมาตรฐานการบัญชีและข้อกำหนดของคณะกรรมการตลาดหลักทรัพย์แห่งประเทศไทย แต่ไม่ได้เปิดเผยรายการสอดคล้องกับบริษัทใหญ่ซึ่งเป็นบริษัทในกลุ่ม SET 50 ในบางรายการหรือทุกรายการระหว่างกัน ไม่ถือว่าเป็นการบิดเบือนข้อมูลสารสนเทศทางการเงินแต่อย่างใด เนื่องจากเป็นเพียงรูปแบบการนำเสนอรายการที่ต่างกัันเท่านั้น สำหรับบริษัทที่มีการเปิดเผยรายละเอียดข้อมูลเพิ่มเติมยิ่งมากเท่าใดก็ย่อมส่งผลประโยชน์ต่อผู้ใช้งบการเงินในการได้รับข้อมูลสำหรับตัดสินใจในการลงทุนมากยิ่งขึ้น

2. การวิเคราะห์แนวโน้มรายการที่เกี่ยวข้องกันของบริษัทจดทะเบียนในกลุ่ม SET 50

แผนภาพที่ 4.1 แสดงการวิเคราะห์ภาพรวมทางการเงินของบริษัทในกลุ่ม SET 50

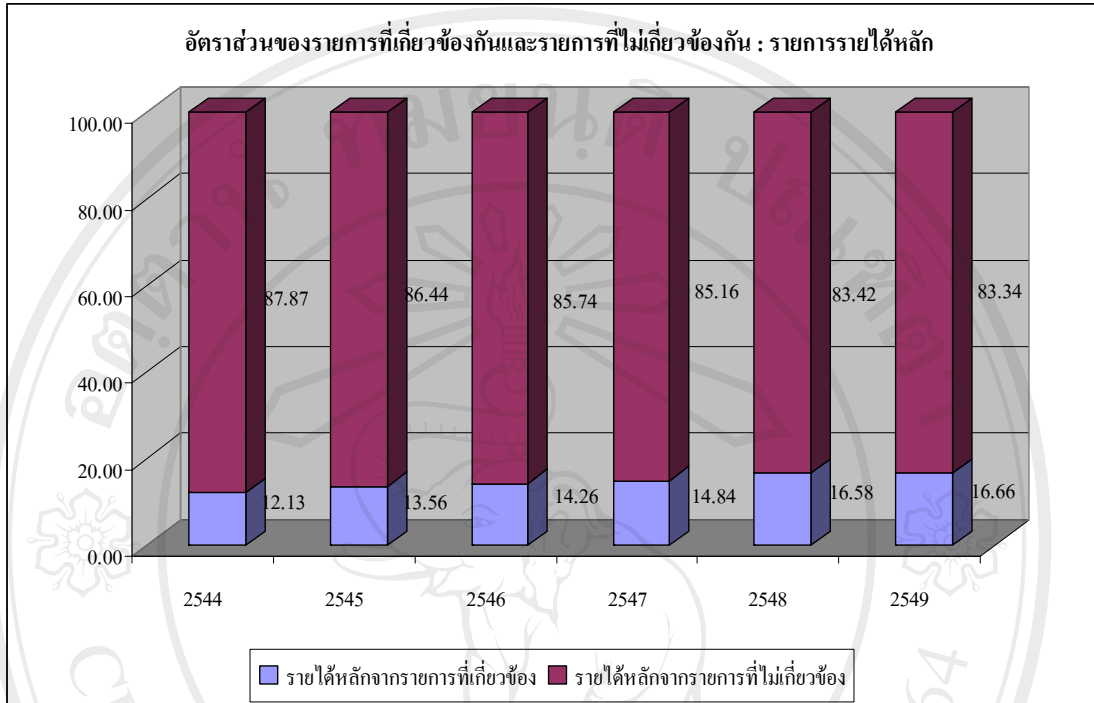


แผนภาพที่ 4.2 แสดงภาพรวมแนวโน้มของรายการที่เกี่ยวข้องกันของบริษัทในกลุ่ม SET 50

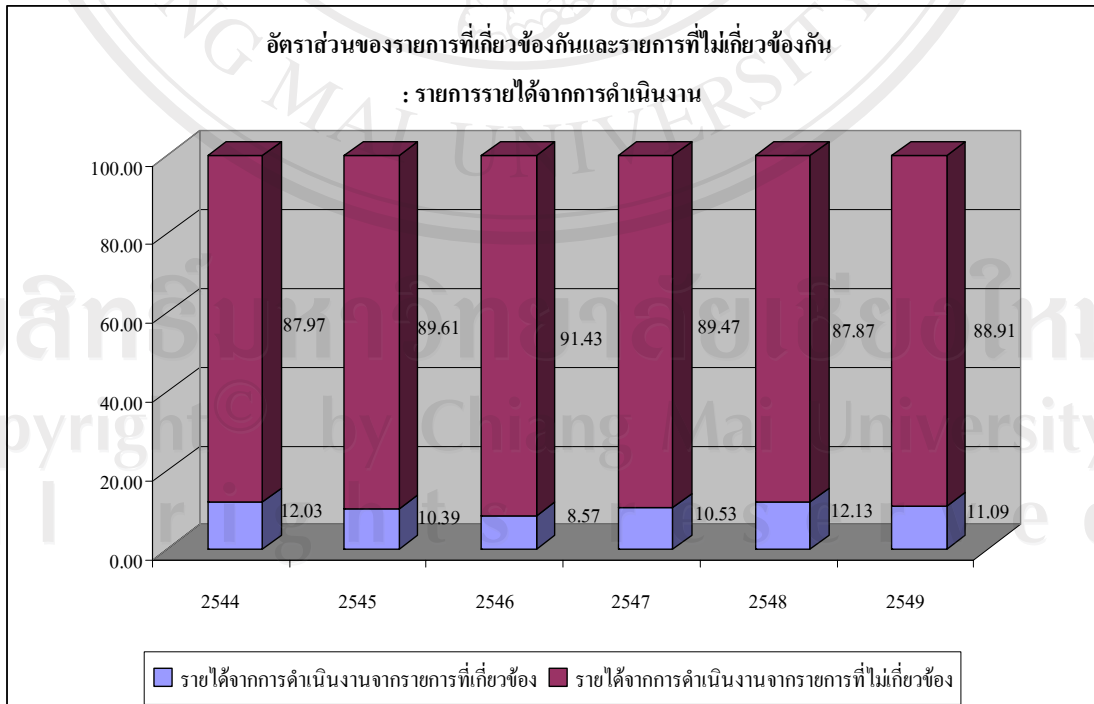




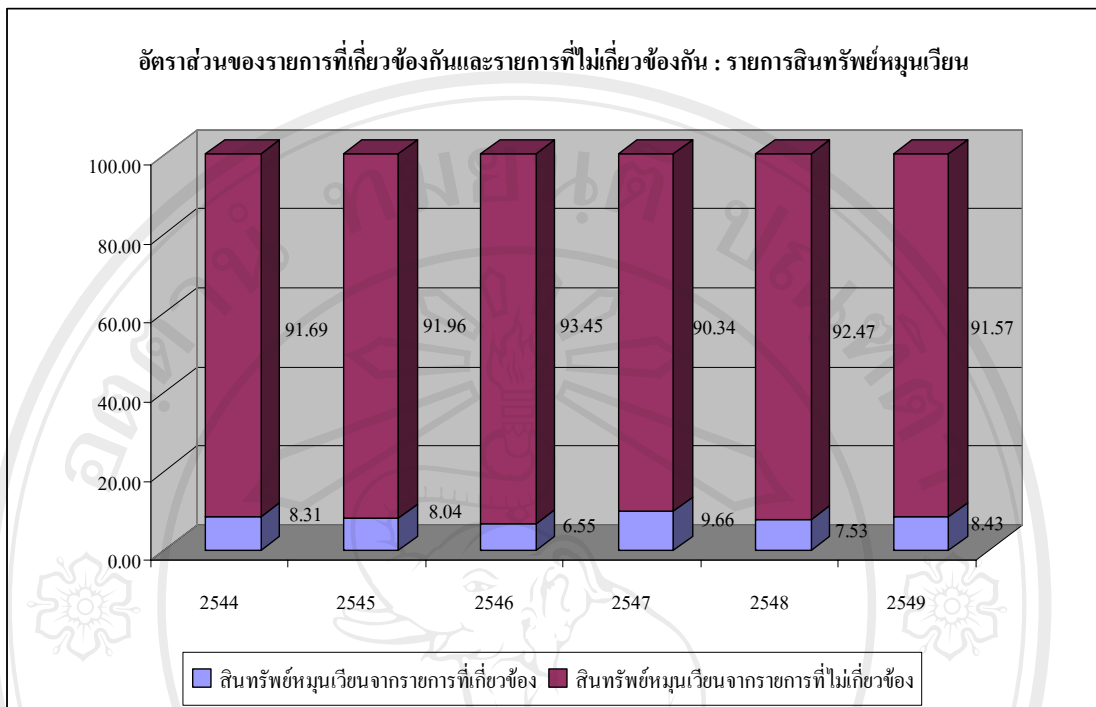
แผนภาพที่ 4.3 แสดงอัตราส่วนและแนวโน้มรายการที่เกี่ยวข้องกันของบริษัทในกลุ่ม SET 50  
กรณีตัวอย่าง : รายการรายได้หลัก



กรณีตัวอย่าง : รายการรายได้จากการดำเนินงาน



กรณีตัวอย่าง : รายการสินทรัพย์หมุนเวียน



จากแผนภาพที่ 4.1 สามารถวิเคราะห์ภาพรวมของบริษัทในกลุ่ม SET 50 ได้ว่า โดยภาพรวมแล้วบริษัทในกลุ่ม SET 50 ยังคงมีประสิทธิภาพในการดำเนินงานและบริหารเงินทุน เนื่องจากอัตราส่วนผลตอบแทนจากสินทรัพย์อยู่ในระดับค่อนข้างสูง แต่อัตราส่วนหนี้สินต่อส่วนของผู้ถือหุ้นมีแนวโน้มลดลงทุกปี แสดงถึงการควบคุมค่าใช้จ่ายให้เกิดกำไร และการลดภาระหนี้สินจากการกู้ยืมลง รวมถึงการรักษาระดับของอัตราส่วนทุนหมุนเวียน และแนวโน้มของกำไรต่อหุ้นขั้นพื้นฐานอยู่ในระดับที่ดี ทำให้เห็นว่าบริษัทมีสภาพคล่องที่ดี มีประสิทธิภาพในการบริหารเงินทุนและมีขีดความสามารถในการทำกำไรของบริษัทได้ดี

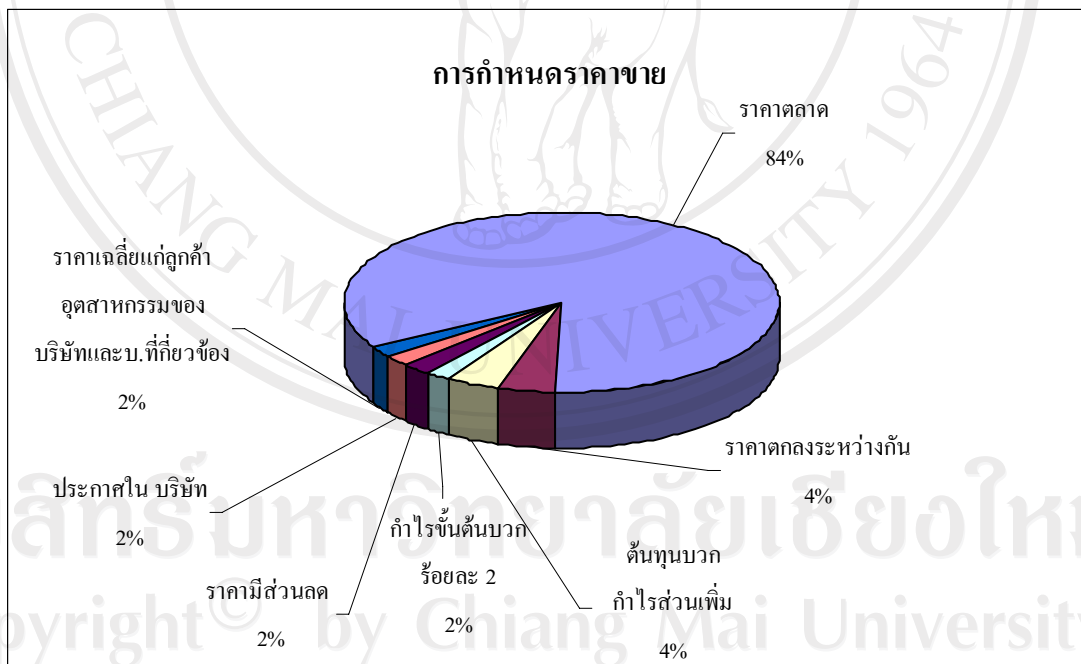
สำหรับแผนภาพที่ 4.2 เป็นการวิเคราะห์แนวโน้มของรายการที่เกี่ยวข้องกันซึ่งหากพิจารณาจากการตั้งสมมติฐานการปรับตัวของรายการ เห็นได้ว่า รายการที่เกี่ยวข้องกัน ไม่ได้ปรับตัวไปในทิศทางเดียวกับการเพิ่มขึ้นหรือลดลงของอัตราส่วนทางการเงินอย่างเห็นได้ชัด มีเพียงบางรายการหรือบางปีเท่านั้นที่มีแนวโน้มการปรับตัวไปในทิศทางเดียวกันกับอัตราส่วนทางการเงินตามที่ได้ตั้งสมมติฐานไว้ ทั้งนี้ ยังพบอีกว่ารายการรายได้หลักมีอัตราส่วนค่อนข้างสูงและมีแนวโน้มการเพิ่มขึ้นทุกปีอย่างชัดเจนเมื่อเปรียบเทียบกับรายการอื่น รองลงมาคือ รายได้จาก การดำเนินงาน และสินทรัพย์หมุนเวียน ที่มีอัตราการปรับตัวเพิ่มขึ้นและลดลงของรายการระหว่างกัน อย่างเห็นได้ชัด จึงมีการสังเกตในรายการดังกล่าวว่าอาจจะมีผลกระทบต่อ การเปลี่ยนแปลงหรือการ

ปรับตัวของอัตราส่วนทางการเงินตามการตั้งสมมติฐาน เนื่องจากมีมูลค่ารายการหรืออัตราแนวโน้มการปรับตัวของรายการค่อนข้างสูง

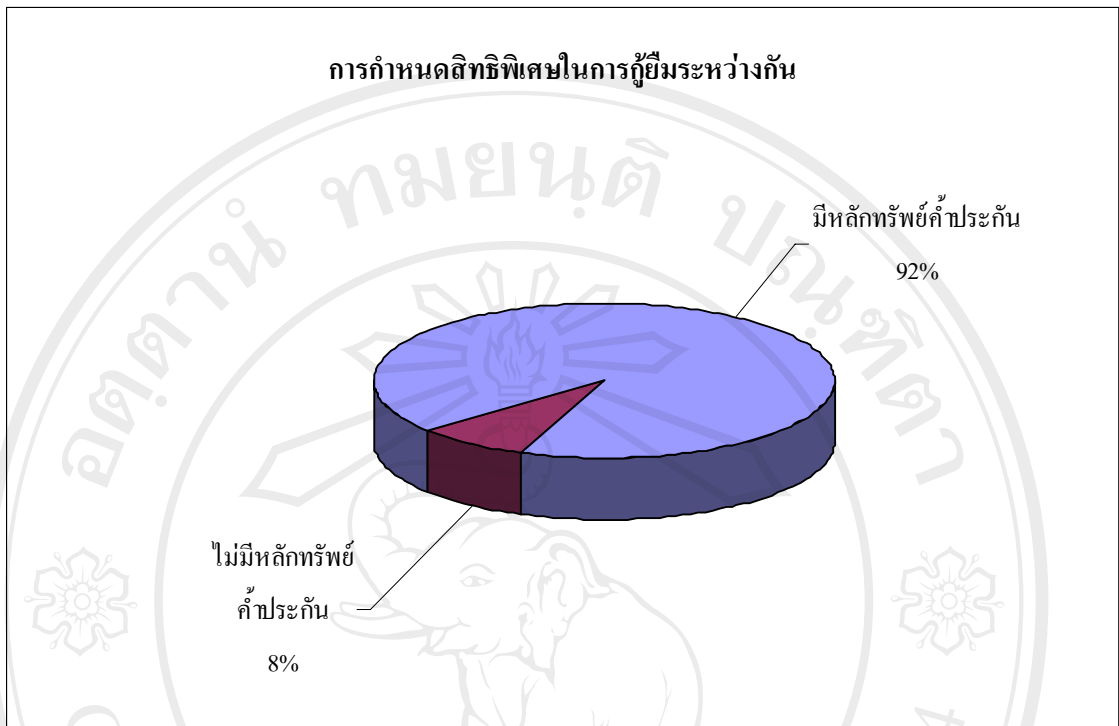
สำหรับแผนภาพที่ 4.3 เป็นการยกตัวอย่างอัตราส่วนการเกิดรายการที่เกี่ยวข้องเปรียบเทียบกับรายการที่ไม่เกี่ยวข้องในรายการบัญชีซึ่งมีอัตราการปรับตัวเพิ่มขึ้นหรือลดลงอย่างชัดเจน คือ รายการรายได้หลัก รายการได้จากการดำเนินงาน และรายการสินทรัพย์หมุนเวียน พบว่า บริษัทในกลุ่ม SET 50 โดยเฉลี่ยแล้วมีการเกิดขึ้นของรายการที่เกี่ยวข้องกันในรายการที่เป็นข้อสังเกตดังกล่าวในอัตราค่อนข้างต่ำหากเปรียบเทียบกับรายการที่ไม่เกี่ยวข้องกันในรายการค้าปกติของบริษัท แต่ยังคงมีบางบริษัทซึ่งมีการเกิดรายการบัญชีจากรายการที่เกี่ยวข้องกันเต็มจำนวนทุกปี ในช่วงปี 2544 ถึงปี 2549 คือ RATCH มีการเกิดรายการรายได้หลักจากกิจการที่เกี่ยวข้องกันในอัตราร้อยละ 100 จึงถือเป็นข้อสังเกตในการตรวจสอบต่อไป

### 3. การวิเคราะห์การกำหนดราคาโอนของบริษัทจดทะเบียนในกลุ่ม SET 50

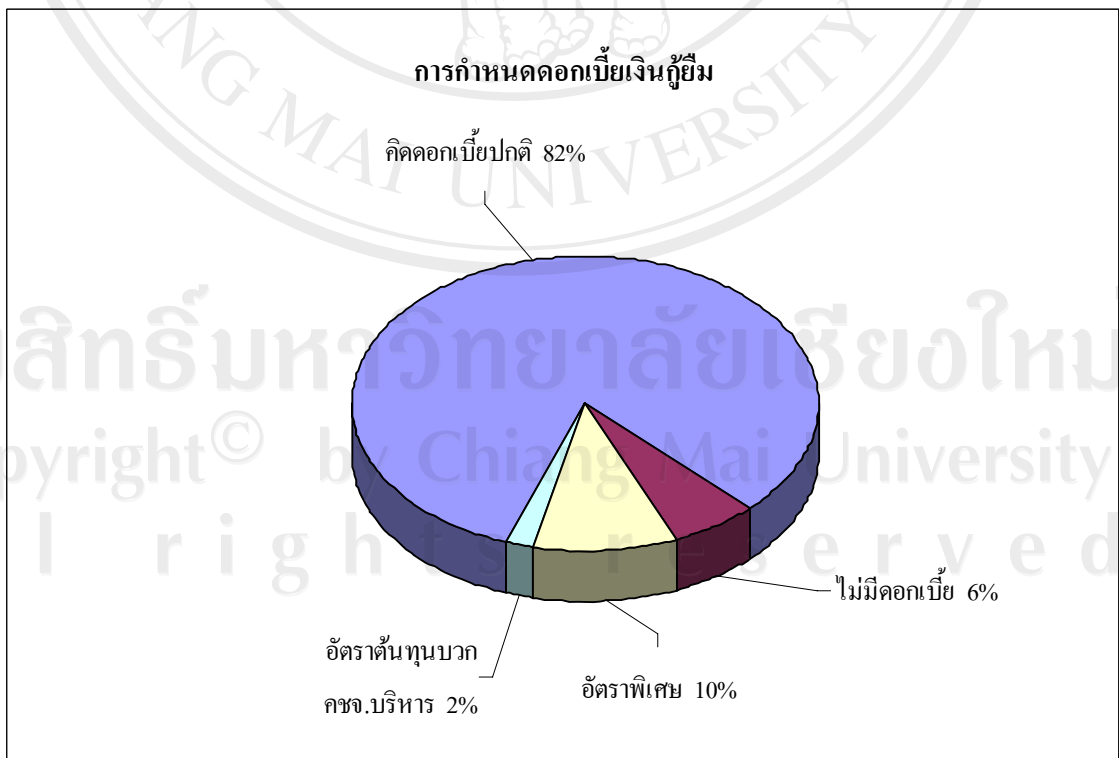
แผนภาพที่ 4.4 แสดงแผนภูมิการกำหนดราคาขายของบริษัทจดทะเบียน



แผนภาพที่ 4.5 แสดงแผนภูมิการกำหนดสิทธิพิเศษในการกู้ยืมระหว่างกัน



แผนภาพที่ 4.6 แสดงแผนภูมิการกำหนดดอกเบี้ยเงินกู้ยืมระหว่างกัน



จากแผนภาพที่ 4.4, 4.5 และ 4.6 สามารถวิเคราะห์การกำหนดราคาโอนของรายการที่เกี่ยวข้องกันจากบริษัทจดทะเบียนในกลุ่ม SET 50 พบว่า ทุกบริษัทมีการเปิดเผยการกำหนดราคาโอนที่ชัดเจนในหมายเหตุประกอบงบการเงิน ภายใต้อำนาจของรายการที่เกี่ยวข้องกันตามมาตรฐานการบัญชีที่ 47 และข้อกำหนดคณะกรรมการตลาดหลักทรัพย์แห่งประเทศไทย รวมถึงคำสั่งกรมสรรพากร โดยแต่ละบริษัทมีการเลือกใช้วิธีการกำหนดราคาโอนในแต่ละรายการที่เกิดขึ้นระหว่างกัน แต่เมื่อพิจารณาโดยรวมแล้ว บริษัทส่วนใหญ่ (มากกว่าร้อยละ 80) เลือกวิธีการกำหนดราคาโดยใช้ราคาตลาดเป็นหลัก สำหรับการกู้ยืมระหว่างกันนั้นบริษัทส่วนใหญ่มีการกำหนดหลักเกณฑ์โดยต้องมีหลักทรัพย์ในการค้ำประกันและคิดดอกเบี้ยการกู้ยืมในอัตราปกติเช่นเดียวกับบุคคลภายนอก และกรณีการพบข้อสังเกตจากการเกิดรายการรายได้หลักกับกิจการที่เกี่ยวข้องกันในอัตราร้อยละ 100 ของบริษัท RATCH พบว่ารายการดังกล่าวมีการกำหนดราคาโอนระหว่างกันโดยใช้วิธีราคาตลาดเช่นเดียวกับบุคคลภายนอกทำให้ไม่สามารถชี้ถึงความผิดปกติของรายการที่แอบแฝงตามข้อสังเกต ดังนั้น จากการวิเคราะห์ข้อมูลในส่วนนี้ ทำให้มองเห็นภาพรวมการกำหนดราคาโอนของบริษัทกลุ่ม SET 50 ในรายการที่เกี่ยวข้องกันได้ว่า บริษัทส่วนใหญ่มีการใช้ราคาตลาดและหลักเกณฑ์ต่างๆ เช่นเดียวกับบุคคลภายนอกตามหลักเกณฑ์และข้อกำหนดอย่างถูกต้อง ครบถ้วน